

# Kundenspezifische Mobilelektronik



**LIEBHERR**

# Mobilelektronik für Ihre Maschine



Steuerungen, Motorsteuergeräte und Telematikeinheiten

## **Maßgeschneidert für Ihre Anwendung**

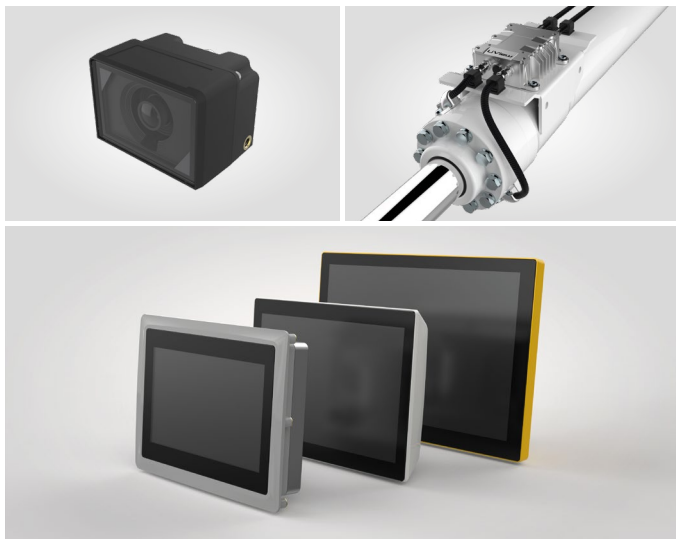
Basierend auf den Anforderungen unserer Kunden entwickeln wir maßgeschneiderte Steuerungs- und Produktlösungen für mobile Arbeitsmaschinen: von leistungsstarken Einzelkomponenten bis hin zu harmonisierten Komplettsystemen – alles perfekt auf Ihre Anwendung abgestimmt. Wir begleiten Sie über den gesamten Entwicklungs- und Produktionszyklus.

## **Anwendungsspezifisch: schnell und kostenoptimiert**

Wir entwickeln mit Ihnen gemeinsam eine maßgeschneiderte Steuerungslösung, die Ihre Anforderungen zu 100% erfüllt. Dabei können wir auch aus unserem bestehenden Produktportfolio Lösungen ableiten. Solche Anpassentwicklungen anhand bestehender Plattformen bedeuten für Sie: niedrige Kosten, ein geringeres Risiko und eine schnelle Umsetzung – gleichzeitig aber auch viel Freiraum für Individualität.

## **Breites Know-how für Ihre Anwendung**

Für Ihre optimale Steuerungslösung nutzen wir unser branchenübergreifendes Know-how und vereinen die besten Technologien aus verschiedensten Anwendungen, wie beispielsweise Baumaschinen, Landtechnik und Luftfahrt.



Mensch-Maschine-Interfaces und Sensorik

### **Zuverlässig**

Wir greifen auf langjährige und breite Erfahrung in den härtesten Anwendungen zurück – mit weit über einer Million Elektronikkomponenten im Feld. Dadurch ist gewährleistet, dass die Steuerung Ihrer Maschine auch unter anspruchsvollen Einsatzbedingungen stets zuverlässig funktioniert.

### **Langzeitlieferfähig**

Liebherr als langfristiger Partner – das bedeutet auch eine jahrzehntelange Verfügbarkeit von Serienprodukten und Ersatzteilen. Das schützt Ihre Investitionen.

### **One Stop Shop**

Mit dem Kunden gemeinsam von der Idee bis zum End-of-Life des Produktes: Wir stehen von Anfang an mit fachkundiger Beratung an Ihrer Seite. Bei uns bekommen Sie alles aus einer Hand – kurze Wege sparen Zeit und Geld.

### **Funktional sicher**

Viele unserer Komponenten entsprechen bereits den Sicherheitsanforderungen nach ISO 13849, ISO 25119 oder ISO 26262. Wir entwickeln auch für Ihre sicherheitsrelevante Anwendung eine optimale Steuerungslösung.



Moderne Fertigungsanlagen sorgen für niedrige Produktionskosten



Qualifikation, Verifikation und Analyse – alles aus einer Hand

## **Liebherr-Components AG**

Postfach 222, CH-5415 Nussbaumen/AG

☎ +41 56 296 43 00, ✉ [components@liebherr.com](mailto:components@liebherr.com)

[www.liebherr.com/electronics](http://www.liebherr.com/electronics)