

Komponenten für den Tunnelbau

Liebherr-Schaltgetriebe für Robbins



Liebherr an Bord des größten Infrastrukturprojekts in Russland

Mit dem Bau eines neuen Tunnels durch den Gebirgszug Severomuysky soll das jährliche Transportvolumen von 16 auf bis zu 100 Millionen Tonnen erhöht werden. Diese Erweiterung des Severomuysky-Tunnels ist das derzeit größte Infrastrukturprojekt in Russland.

Hartgestein und EPB Maschine kombiniert

Nach den Erfahrungen aus dem ersten Tunnelbauprojekt durch das Severomuyski-Gebirge im Jahr 1977 zählen die schwierigen seismischen Bedingungen zu den größten Herausforderungen. Deshalb hat sich die Robbins Company für die neu entwickelten Schalt- und Planetengetriebe von Liebherr entschieden, die in die neue Crossover-Tunnelbohrmaschine eingebaut werden. Die Schaltgetriebe ermöglichen es, die gesamte Übersetzung des Antriebsstrangs während der Tunnelbauarbeiten im Feld zu verändern. Somit können die Arbeitsparameter des Fräskopfes entsprechend angepasst werden.



Dadurch kann dieselbe Maschine in Hartgestein-Anwendungen sowie für die Erddruckstützung (EPB) eingesetzt werden. Die Notwendigkeit, sich im Vorfeld eines TBM-Projekts für einen bestimmten Maschinentyp zu entscheiden, entfällt damit.

Komponenten und Dienstleistungen, auf die Sie sich verlassen können

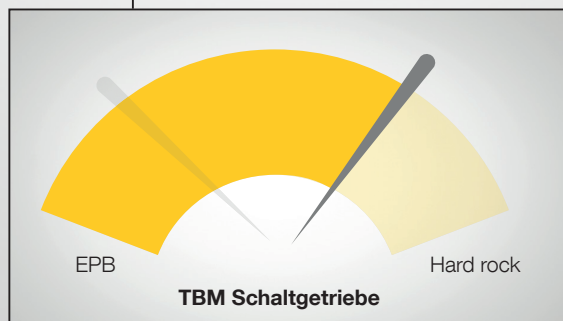
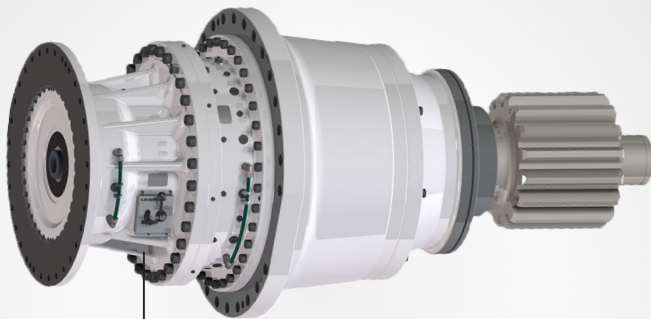
- Komponenten, die extreme Umgebungsbedingungen meistern
- Umfangreiche Engineering- und Beratungsleistungen
- One-Stop-Shop für Antriebe und Getriebe, Großwälzlager und andere Komponenten für Tunnelbohrmaschinen

LIEBHERR

Komponenten für extreme Umgebungsbedingungen

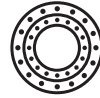
Ihre Vorteile:

- Betriebsarten für Hartgestein und EPB in einer Tunnelbohrmaschine kombinieren
- Geringe Stillstandzeiten
- Erhöhte Leistung Ihrer TBM Maschine
- Keine Kompromisse mehr bei der Wahl einer TBM-Maschine, abhängig von der Bodenbeschaffenheit

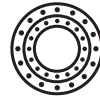


Referenzen

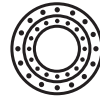
Ø 3 Meter und kleiner



Ø 4 Meter



Ø 5 Meter und größer



Kontaktieren Sie uns.

Ihr Liebherr-Ansprechpartner beantwortet gerne Ihre Fragen und bespricht mit Ihnen die Möglichkeiten zum Einsatz von Liebherr-Komponenten in Ihren Tunnelbohrmaschinen.
E-Mail: components@liebherr.com

Liebherr-Components AG

Post Box 222, CH-5415 Nussbaumen/AG

☎ +41 56 296 43 00

E-Mail: components@liebherr.com, components.liebherr.com