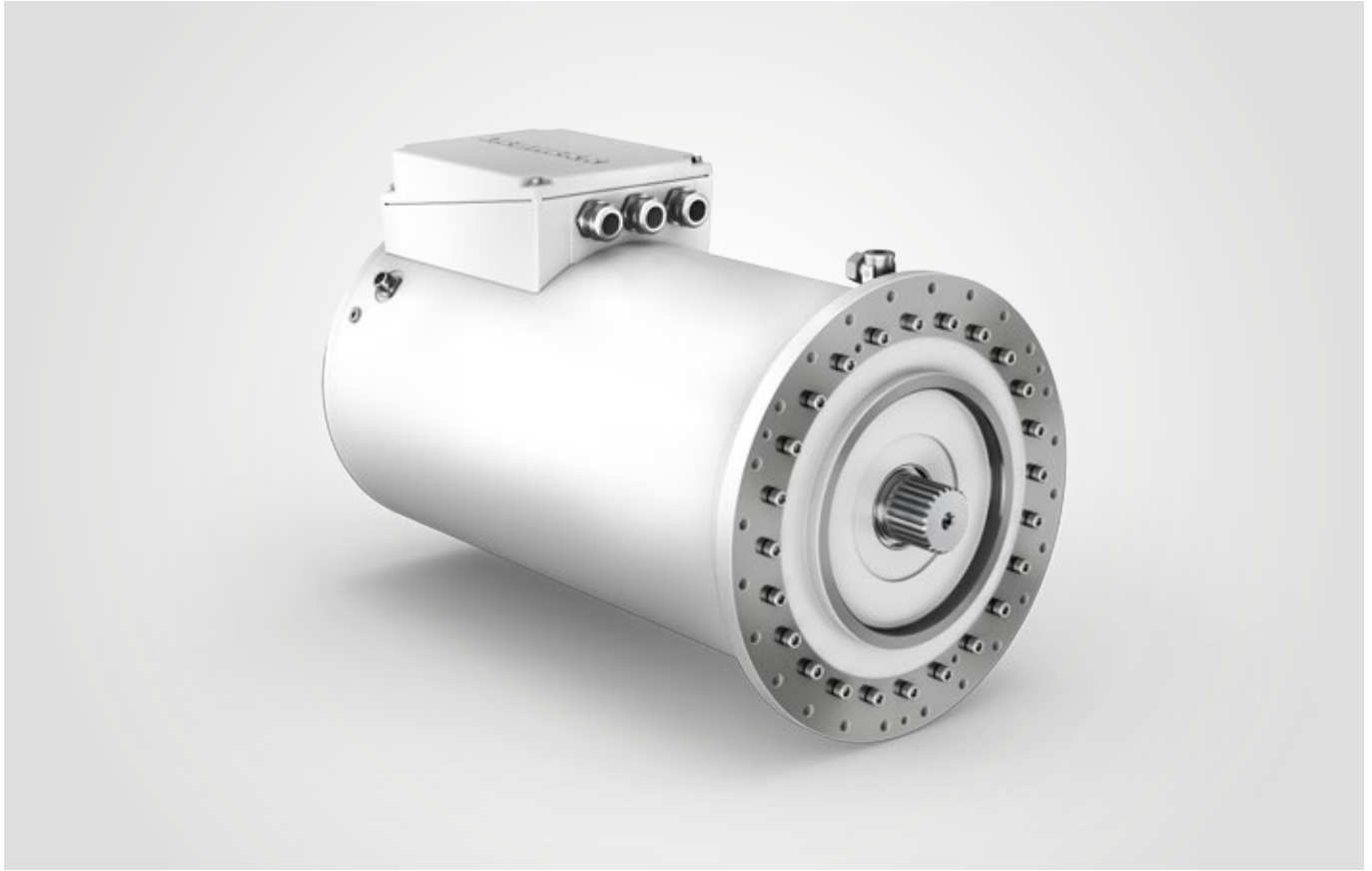


Kurzbeschreibung

Elektromotor PGF22 / 50-C



Permanentmagnet Synchronmotoren der PGF22 Serie von Liebherr wurden für den Einsatz unter härtesten Einsatzbedingungen entwickelt.

Durch die hohe Stoßbelastbarkeit der Konstruktion sowie erhebliche Überlastfähigkeit eignen sich diese insbesondere für den Anwendungsfall der Traktionsantriebe und für Werkzeugmaschinen.

Die hohen zulässigen Kühlmitteltemperaturen erlauben den Einsatz bei schwierigsten Umgebungsbedingungen und ermöglichen eine einfache Integration.

Merkmale:

- Verstellbereich von 700 bis 3.500 min⁻¹ (Faktor 5)
- Bis zu 4-fach überlastbar / max. 3.500 Nm
- Für Kühlmitteltemperaturen bis 65° C geeignet
- Für Stoßbelastungen bis zu 6,5 g geeignet

Datum: 21.11.2016

Version: 01

Technische Daten

Elektromotor PGF22 / 50-C

Technische Daten

Typ	Elektromotor
Bauart	Permanentmagnet Synchronmotor
Baureihe	PGF22/50-C
Baugröße	225
Schutzart	IP 65
Isolationsklasse	F
Nennleistung	120/82,5 kW S1-100 %
Nennspannung	Y 305/Y 650 V
Nennfrequenz	35/175 Hz
Nennstrom	292/130 A
cos ϕ	0,81 / 0,66
Nenndrehzahl	700/3.500 min ⁻¹
Nennmoment	1.637/225 Nm
Umgebungstemperatur	-25 °C / +70 °C
Zulassung	CE
Gewicht	820 kg
Trägheitsmoment	1,18 kgm ²
Flansch Durchmesser	530 mm / 275 mm / 496 mm
Wellenende AS	DIN5480 W70x2x34x9H

Drehmoment-Drehzahl-Kurve

