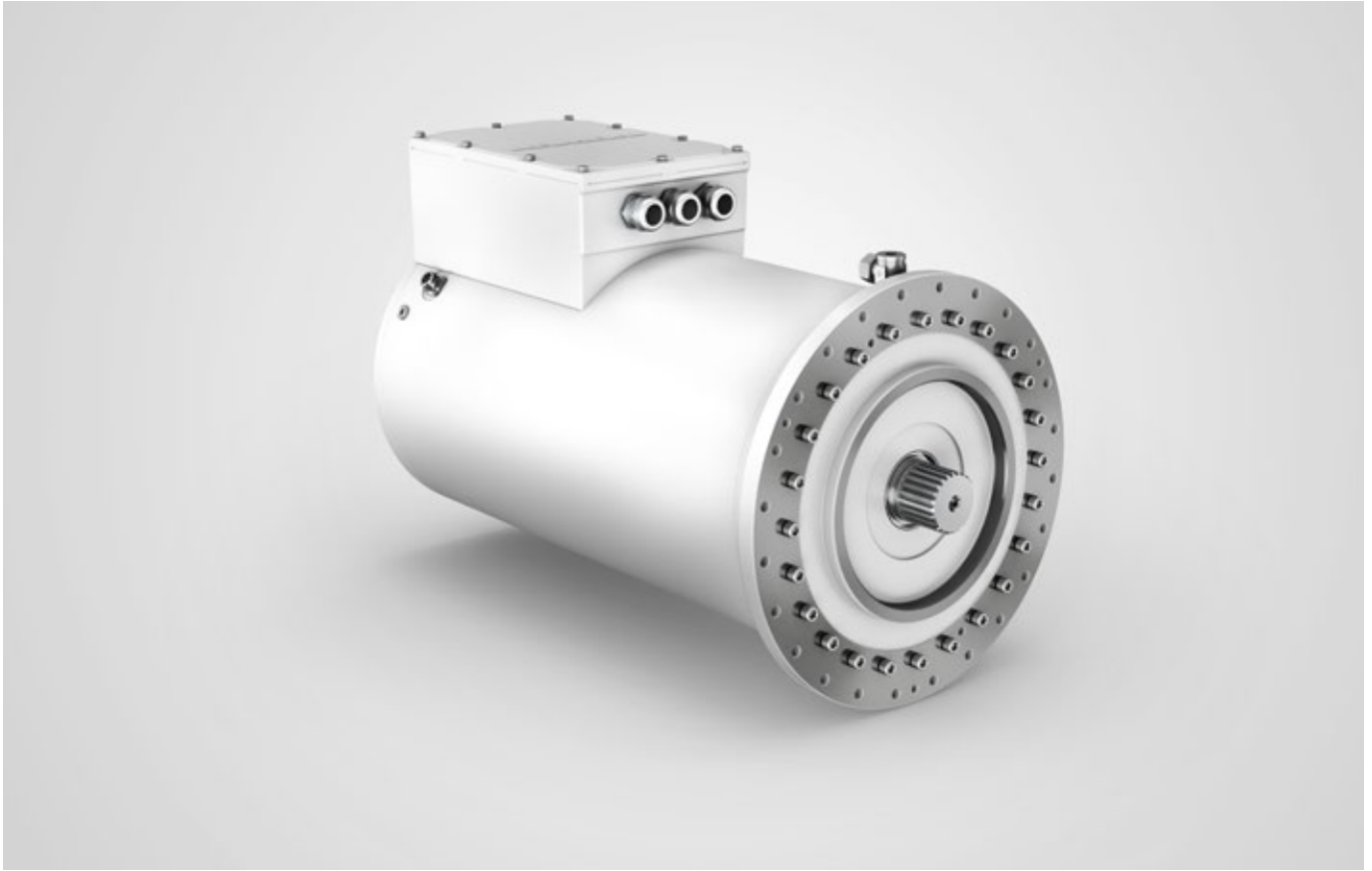


Kurzbeschreibung

Generator PGF22/40-C



Permanentmagnet Synchrongeneratoren der PGF22-C Serie von Liebherr wurden für den Einsatz unter härtesten Einsatzbedingungen entwickelt.

Durch die hohe Stoßbelastbarkeit der Konstruktion sowie erhebliche Überlastfähigkeit eignen sich diese insbesondere für den Betrieb in mobilen Anwendungen.

Die hohen zulässigen Kühlmitteltemperaturen erlauben den Einsatz bei schwierigsten Umgebungsbedingungen und ermöglichen eine einfache Integration bei gleichzeitig hohem Wirkungsgrad.

Merkmale

- Drehzahlvariabel durch AFE-Betrieb
- Bis zu 1,8-fach überlastbar / max. 450 kW
- Für Kühlmitteltemperaturen bis 65° C geeignet
- Für Stoßbelastungen bis zu 6,5 g geeignet

Datum: 12.01.2018

Version: 01

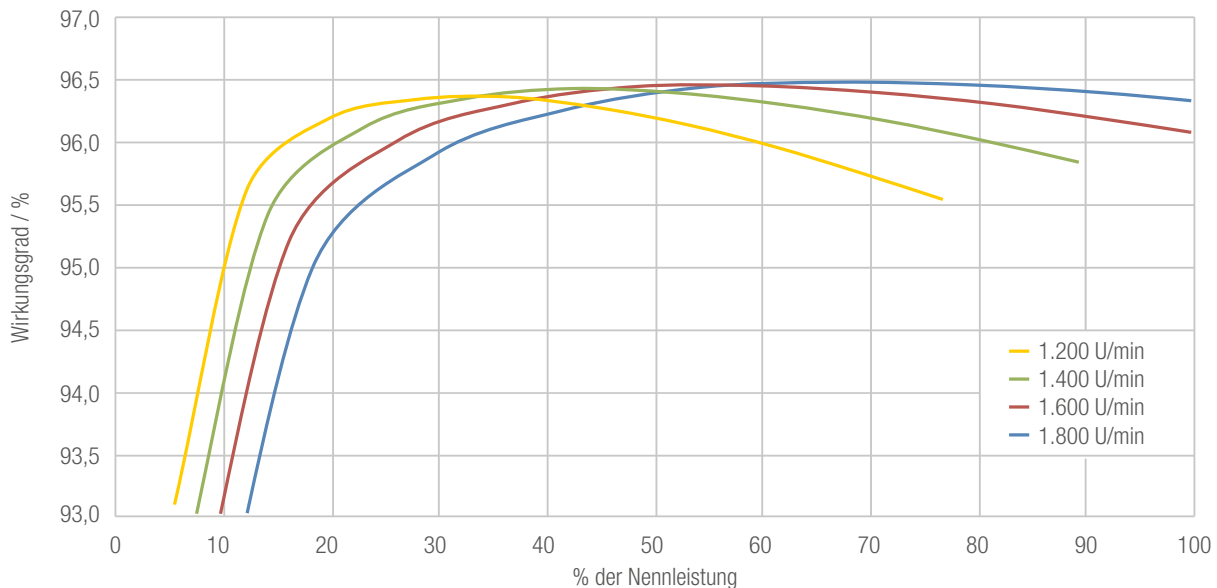
Technische Daten

Generator PGF22/40-C

Technische Daten

Typ	PGF22/40-C-RE
Bauart	Permanentmagnet Synchrongenerator
Baureihe	PGF22-C
Baugröße	225
Schutzart	IP 65
Isolationsklasse	F
Nennleistung	330 kVA S1-100%
Nennspannung	Y 635 V
Nennfrequenz	90 Hz
Nennstrom	303 A
cos ϕ	0,75
Nenndrehzahl	1.800 min ⁻¹
Nennmoment	1.325 Nm
Umgebungstemperatur	-25° C / +45° C
Zulassung	CE
Gewicht	600 kg
Trägheitsmoment	0,95 kgm ²
Flansch Durchmesser	535 mm / 312 mm / 502 mm
Wellenende AS	DIN 5480 W75 x 3 x 24 x 8e

Wirkungsgrad-Diagramm



Liebherr-Components AG

Postfach 222, CH-5415 Nussbaumen/AG

☎ +41 56 296 43 00, Fax +41 56 296 43 01

www.liebherr.com, E-Mail: components@liebherr.com