

# Technické parametry



## Motor

Výkon podle ISO 9249	240 kW (326 HP) při 1800 min <sup>-1</sup>
Typ motoru	Liebherr D 936 L
Konstrukce	6válcový řadový motor
Vrtání/zdvih	122/150 mm
Zdvihový objem	10,5 l
Konstrukce	čtyřtákní vznětový motor vstříkací systém čerpadlo - tryska turbořadec s chlazením stlačeného vzduchu optimalizované emise
Chladicí systém	chlazení vodou a integrovaný chladič motorového oleje
Vzduchový filtr	suchý vzduchový filtr s předřazeným odlučovačem, hlavní filtr a mikrofiltr, automatický odlučovač nečistot
Objem palivové nádrže	700 l
Standardní výbava	senzorem řízená automatika volnoběhu
Elektrické zařízení	
Provozní napětí	24 V
Baterie	2 x 170 Ah/12 V
Startér	24 V/7,8 kW
Alternátor	třífázový proud 28 V/80 A



## Pracovní hydraulika

Hydraulická čerpadla pro pracovní hydrauliku a pojezd	2 regulační čerpadla Liebherr s přestavitelnou přírubou
Max. průtok	2 x 350 l/min.
Max. provozní tlak	350 bar
Řízení čerpadla	elektro-hydraulické, s elektronickou regulací mezního zatížení, snížení tlaku, regulace minimálního výkonu, řízení potřeby průtoku, součtové spínání
Hydraulické čerpadlo pro otočové ústrojí	reverzní axiální regulační čerpadlo, uzavřený okruh
Průtok, max.	211 l/min.
Provozní tlak, max.	384 bar
Objem hydraulické nádrže	440 l
Objem hydraulického systému	790 l
Filtrace	2 zpětné filtry s integrovaným velmi jemným filtrováním (5 µm)
Chlazení	dělený chladič pro vodu a stlačený vzduch, druhý chladič hydraulického oleje a pohonných hmot s hydrostatickým pohonem ventilátorů
Provozní MÓDY	přizpůsobení výkonu motoru a hydraulického systému pomocí přednastavených módů aktuálním podmínkám nasazení
ECO	pro nasazení nenáročná na výkon
POWER	pro max. výkon, těžba a těžká nasazení
LIFT	pro zvedání břemen
FINE	pro přesné práce s velmi jemnými pohyby
Nastavení otáček	plynulé přizpůsobení výkonu motoru otáčkami při každém předvoleném režimu
Liebherr Tool Control	10 pevně nastavitelných průtoků a tlaků pro předvápné hydraulické vybavení



## Řízení

Rozdělení výkonu	hydraulickým rozvaděčem s integrovanými pojistnými ventily
Součtové spínání uzavř. okruh	na výložníku a násadě pro otáčecí ústrojí horní části
Ovládání	
Pracovní vybavení a otoč	- s proporcionálně působícími křížovými ovládacími pákami
Podvozek	- s proporcionálně působícími nožními pedály, nebo prostřednictvím zásuvné páky - předvolba rychlosti
Přídavné funkce	pákovým přepínačem nebo proporcionálně působícími nožními pedály



## Otoč stroje

Pohon	axiální pístový motor Liebherr s integrovaným brzdovým ventilem
Převodovka	kompaktní planetová převodovka Liebherr
Otočný věnec	Liebherr, utěsněný jednořadý otočný věnec otoče s vnitřním ozubením
Rychlost otáčení	0–5,6 min <sup>-1</sup> , plynule
Moment otáčení	165 kNm
Ruční brzda	lamely v olejové lázni (negativně působící)
Alternativa	pedálem ovládaná polohovací brzda



## Kabina strojníka

Kabina	odpružená, zvukově izolovaná, tónovaná skla. Vysuvatelé čelní sklo, dveře s posuvným oknem
Sedadlo strojníka	s tlumením vibrací, nastavitelné na hmotnost strojníka, 6násobně přestavitelné
Řízení	vestavěné do ovládacích konzol zabudovaných v sedadle strojníka
Monitorování	zobrazení aktuálních provozních hodnot na LCD kontrolním displeji nabídkou funkcí. Automatická kontrola, indikace, výstraha (akustická a optická) a ukládání odlišných provozních stavů, jako např. přehřátí motoru, nízký tlak motorového oleje nebo nízká hladina hydraulického oleje
Klimatizace	sériově dodávaná automatická klimatizace, kombinovaný agregát chlazení-topení, přídavný prachový filtr v okruhu čerstvého a cirkulujícího vzduchu
Hlučnost	
ISO 6396	L <sub>PA</sub> (v kabině strojníka) = 77 dB(A)
2000/14/ES	L <sub>WA</sub> (v okolí) = 105 dB(A)



## Podvozek

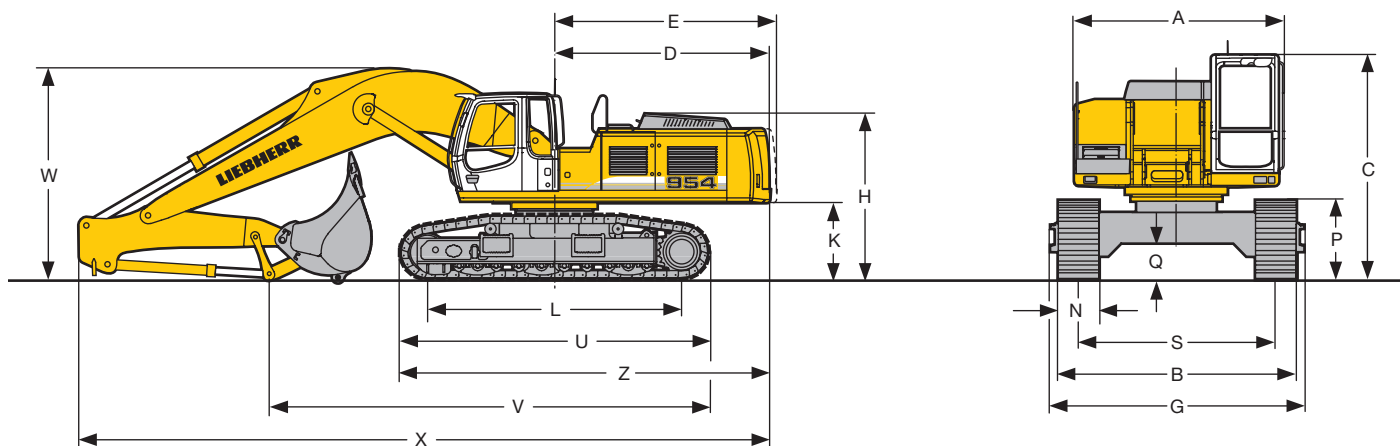
Varianty	
HD	těžké provedení
S-HD	těžké provedení pro extrémní a ta nejtvrďší nasazení
Pohon	axiální pístový motor Liebherr s oboustranně působícími brzdovými ventily
Převodovka	kompaktní planetová převodovka Liebherr
Jízdní rychlost	HD: I. stupeň – 3,3 km/h II. stupeň – 4,8 km/h S-HD: I. stupeň – 2,6 km/h II. stupeň – 3,6 km/h
Max. tažná síla	HD: 429 kN S-HD: 553 kN
Podvozek	HD: D 7 G, bezúdržbové S-HD: D 8 K, bezúdržbové
Pojezdové kladky/ opěrné kladky	HD: 10/2 S-HD: 8/3
Řetězy	utěsněné a trvale mazané
Desky pásů	HD: 3žebrové S-HD: 2žebrové
Ruční brzda	lamely v olejové lázni (negativně působící)



## Pracovní vybavení

Konstrukce	stavebnicová konstrukce, kombinace vysokopevnostních ocelových plechů a dílů z ocelolitin
Hydraulické válce	válce Liebherr se speciálním těsnicím a vodicím systémem a tlumením koncových poloh
Ložiska	utěsněná a bezúdržbová
Mazání	poloautomatické centrální mazání Liebherr (vyjma táhla lžice)
Hydraulická spojení	armatury vedení a hadic v přírubovém provedení SAE
Podkopová lžice	sériově s jeřábovacím hákem 27 t

# Rozměry



	HD			S-HD		
	mm			mm		
A	3060			3060		
A*	2980			2980		
C	3285			3395		
D	3690			3690		
E	3750			3750		
H	2900			3010		
K	1350			1460		
L	4400			4280		
P	1170			1290		
Q	543			605		
S	2900			2900		
U	5378			5345		
Z	6440			6335		
N	500	600	750	500	600	750
B	3524	3524	3650	3626	3626	3650
G	3720	3720	3720	3820	3820	3820

\* bez madla

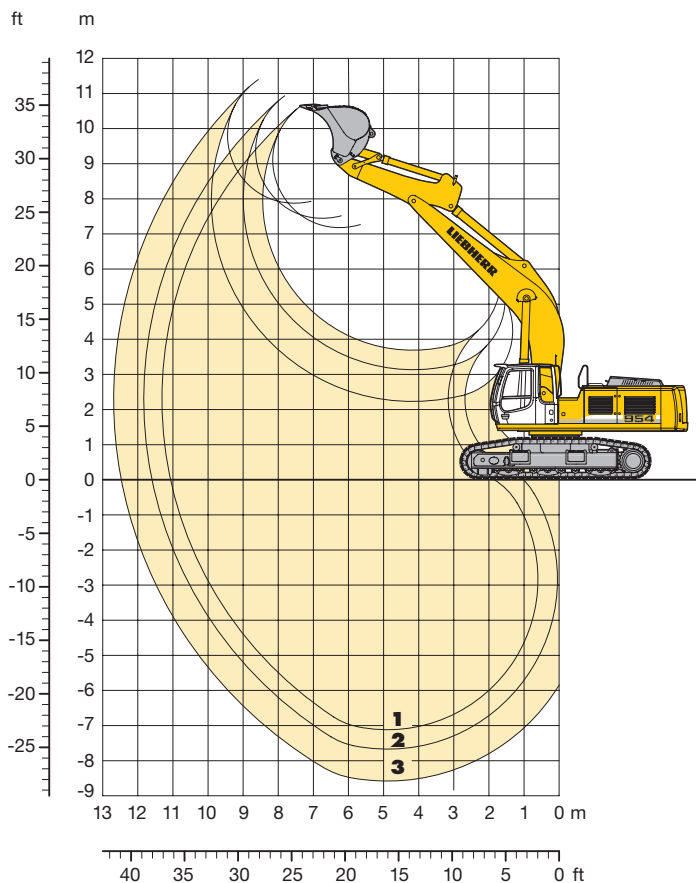
	HD podvozek				
	Délka násady	Mono-blokový výložník 6,70 m	Mono-blokový výložník 7,60 m	Mono-blokový výložník 8,00 m	Mono-blokový výložník 9,20 m
	m	mm	mm	mm	mm
V	2,35	7650	7700	8500	8750
	2,90	7050	7100	8000	9000
	3,80*	5900	7300	7000	7750
W	2,35	3800	3950	3550	4200
	2,90	3800	3950	3650	4300
	3,80	3800	4000	3800	4400
X	2,35	12050	13150	13600	14650
	2,90	12050	13050	13600	14650
	3,80	12050	13100	13500	14650

\* bez lžíce

	S-HD podvozek		
	Délka násady	Mono-blokový výložník 6,70 m	Mono-blokový výložník 7,60 m
	m	mm	mm
V	2,35	7600	7600
	2,90	7100	7100
W	2,35	3900	4000
	2,90	3950	4050
X	2,35	12000	13000
	2,90	12000	13000

# Vybavení podkopové lžice

s monoblokovým výložníkem 6,70 m



## Dosahy a síly ramene

		1	2	3
Délka násady	m	2,35	2,90	3,80
Max. hloubkový dosah	m	7,10	7,65	8,55
Max. dosah v nulové výšce	m	10,90	11,45	12,30
Max. výsypaná výška	m	7,10	7,35	7,75
Max. výškový dosah	m	10,50	10,80	11,25
Rypná síla SAE	kN/t	233/23,8	206/21,0	173/17,6
Rypná síla ISO	kN/t	248/25,8	217/22,1	181/18,6
Vylamovací síla SAE	kN/t	269/27,4	269/27,4	269/27,4
Vylamovací síla ISO	kN/t	313/31,9	313/31,9	313/31,9

Max. vylamovací síla ISO 345/35,2 kN/t

## Pohotovostní hmotnost a měrný tlak na podloží

Pohotovostní hmotnost zahrnuje základní stroj s monoblokovým výložníkem 6,70 m, násadou 2,35 m a podkopovou lžicí o objemu 2,35 m<sup>3</sup>.

Varianta podvozku		HD		
Šířka desek pásů	mm	500	600	750
Pohotovostní hmotnost	kg	49200	49700	51050
Měrný tlak na podloží	kg/cm <sup>2</sup>	1,04	0,87	0,72

Na přání: Protizávaží, těžké provedení

(u těžkého protizávaží se zvýší pohotovostní hmotnost o 2000 kg a měrný tlak na podloží cca o 0,04 kg/cm<sup>2</sup>)

## Podkopová lžice

Šířka lžice	mm	1500 <sup>1)</sup>	1550 <sup>2)</sup>	1700 <sup>1)</sup>	1750 <sup>2)</sup>	1900 <sup>1)</sup>	1900 <sup>1)</sup>	1950 <sup>2)</sup>
Objem podle ISO 7451	m <sup>3</sup>	2,00	2,00	2,35	2,35	2,70	3,00	2,70
Hmotnost	kg	2250	2800	2500	3050	2650	2750	3300
Měrná hmotnost těžného materiálu								
s násadou 2,35 m	t/m <sup>3</sup>	2,20	2,20	2,20	2,20	1,80	1,80	1,50
s násadou 2,90 m	t/m <sup>3</sup>	2,20	2,20	1,80	1,80	1,50	1,50	1,50
s násadou 3,80 m	t/m <sup>3</sup>	1,80	1,80	1,50	1,50	1,20	–	–

<sup>1)</sup> Lžice k hloubení příkopů se zuby Liebherr, velikost 25 (nasazovaná na materiály do třídy 5, podle VOB, část C, DIN 18300)

<sup>2)</sup> Podkopová lžice na horniny v provedení HD se zuby Esco, velikost 61 (nasazovaná na materiály od třídy 6, podle VOB, část C, DIN 18300)

# Nosnosti

s monoblokovým výložníkem 6,70 m

## Násada 2,35 m

Výška (m)	Podvozek	Vyložení (m)								
		3,0	4,5	6,0	7,5	9,0	10,5	12,0	13,5	
12,0	HD									
10,5	HD									
9,0	HD									
7,5	HD				8,1# ( 8,1#)					
6,0	HD				8,6# ( 8,6#)					
4,5	HD		15,6# (15,6#)	11,5# (11,5#)	9,0 ( 9,6#)	6,4 (8,6#)				
3,0	HD		18,6 (20,4#)	12,1 (13,7#)	8,4 (10,8#)	6,1 (9,2#)				
1,5	HD		17,0 (19,4#)	11,1 (15,5#)	7,9 (11,8#)	5,8 (9,7#)				
0	HD		16,6 (22,0#)	10,5 (16,5#)	7,5 (12,5#)	5,6 (9,5 )				
- 1,5	HD	17,2# (17,2#)	16,6 (22,7#)	10,4 (16,5#)	7,3 (12,6 )					
- 3,0	HD	24,6# (24,6#)	16,9 (20,9#)	10,5 (15,6#)	7,4 (11,9#)					
- 4,5	HD	24,2# (24,2#)	17,6 (17,7#)	10,9 (13,2#)						
- 6,0	HD		11,5# (11,5#)							
- 7,5	HD									
- 9,0	HD									
- 10,5	HD									

## Násada 2,90 m

Výška (m)	Podvozek	Vyložení (m)								
		3,0	4,5	6,0	7,5	9,0	10,5	12,0	13,5	
12,0	HD									
10,5	HD									
9,0	HD									
7,5	HD									
6,0	HD				7,8# ( 7,8#)	6,4# (6,4#)				
4,5	HD			10,4# (10,4#)	8,8# ( 8,8#)	6,4 ( 7,9#)				
3,0	HD		18,5# (18,5#)	12,3 (12,8#)	8,5 (10,1#)	6,1 (8,6#)				
1,5	HD		17,5 (22,1#)	11,3 (14,8#)	7,9 (11,3#)	5,8 (9,3#)				
0	HD	9,4# ( 9,4#)	16,7 (22,0#)	10,6 (16,1#)	7,5 (12,2#)	5,5 (9,4 )				
- 1,5	HD	15,0# (15,0#)	16,5 (23,2#)	10,3 (16,5#)	7,2 (12,5 )	5,4 (9,3 )				
- 3,0	HD	21,1# (21,1#)	16,7 (21,6#)	10,3 (15,9#)	7,2 (12,1#)					
- 4,5	HD	27,5# (27,5#)	17,2 (19,2#)	10,6 (14,2#)	7,5 (10,5#)					
- 6,0	HD	19,9# (19,9#)	14,3# (14,3#)							
- 7,5	HD									
- 9,0	HD									
- 10,5	HD									

## Násada 3,80 m

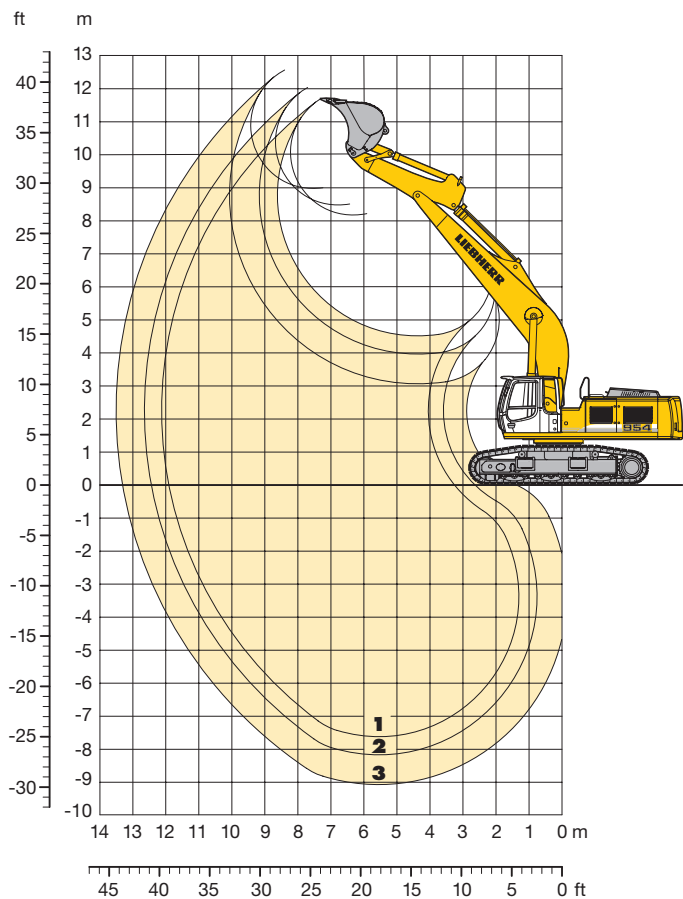
Výška (m)	Podvozek	Vyložení (m)								
		3,0	4,5	6,0	7,5	9,0	10,5	12,0	13,5	
12,0	HD									
10,5	HD									
9,0	HD									
7,5	HD					4,8# (4,8#)				
6,0	HD					6,2# (6,2#)	2,1# (2,1#)			
4,5	HD				7,5# ( 7,5#)	6,6 (6,9#)	4,2# (4,2#)			
3,0	HD	18,6# (18,6#)	15,3# (15,3#)	11,0# (11,0#)	8,7 ( 8,9#)	6,2 (7,7#)	4,5 (6,6#)			
1,5	HD	7,5# ( 7,5#)	18,5 (19,9#)	11,7 (13,4#)	8,1 (10,3#)	5,8 (8,5#)	4,2 (6,4#)			
0	HD	9,3# ( 9,3#)	17,1 (22,5#)	10,8 (15,2#)	7,5 (11,5#)	5,5 (9,2#)	4,0 (6,2#)			
- 1,5	HD	12,9# (12,9#)	16,5 (23,3#)	10,3 (16,2#)	7,2 (12,2#)	5,2 (9,2 )	3,6# (3,6#)			
- 3,0	HD	17,2# (17,2#)	16,4 (22,8#)	10,1 (16,2#)	7,0 (12,2#)	5,1 (9,1 )				
- 4,5	HD	22,7# (22,7#)	16,7 (21,1#)	10,2 (15,2#)	7,1 (11,5#)					
- 6,0	HD	25,9# (25,9#)	17,3 (17,6#)	10,6 (12,8#)						
- 7,5	HD		10,8# (10,8#)							
- 9,0	HD									
- 10,5	HD									

Uvedené nosnosti jsou na jeřábovacím háku podpovrchové lžice v tunách (t), na pevném, rovném povrchu v rozsahu 360°. Hodnoty v závorkách platí v podélném směru podvozku. Hodnoty platí pro 3žebrové desky pásů o šířce 600 mm. Podle ISO 10567 činí tyto hodnoty 75 % statické překlopné síly, nebo 87 % hydraulické síly zdvihu (označené #). Maximální nosnost na jeřábovacím háku podpovrchové lžice je 27 t. U demontované lžice (2,35 m<sup>3</sup>) se nosnost zvýší o 2500 kg a u demontovaných táhel a válců lžice o dalších 750 kg. Nosnost stroje je omezena ztrátou stability, kapacitou hydraulického systému nebo maximální přípustnou nosností závěsného háku.

Podle evropské normy EN 474-5 musí být hydraulická rypadla, která jsou užívána pro zdvihací práce, vybavena hydraulickými zámky, hlásičem přetížení a tabulkou nosností.

# Vybavení podkopové lžice

s monoblokovým výložníkem 7,60 m



## Dosahy a síly ramene

		1	2	3
Délka násady	m	2,35	2,90	3,80
Max. hloubkový dosah	m	7,60	8,15	9,05
Max. dosah v nulové výšce	m	11,90	12,40	13,30
Max. výšpná výška	m	8,15	8,45	8,95
Max. výškový dosah	m	11,70	12,00	12,55
Rypná síla SAE	kN/t	233/23,8	206/21,0	173/17,6
Rypná síla ISO	kN/t	248/25,8	217/22,1	181/18,6
Vylamovací síla SAE	kN/t	269/27,4	269/27,4	269/27,4
Vylamovací síla ISO	kN/t	313/31,9	313/31,9	313/31,9

Max. vylamovací síla ISO

345/35,2 kN/t

## Pohotovostní hmotnost a měrný tlak na podloží

Pohotovostní hmotnost zahrnuje základní stroj s monoblokovým výložníkem 7,60 m, násadou 2,90 m a podkopovou lžicí o objemu 2,00 m<sup>3</sup>.

Varianta podvozku		HD		
Šířka desek pásů	mm	500	600	750
Pohotovostní hmotnost	kg	49500	50000	51350
Měrný tlak na podloží	kg/cm <sup>2</sup>	1,05	0,88	0,72

Na přání: Protizávaží, těžké provedení

(u těžkého protizávaží se zvýší pohotovostní hmotnost o 2000 kg a měrný tlak na podloží cca o 0,04 kg/cm<sup>2</sup>)

## Podkopová lžice

Šířka lžice	mm	1300 <sup>1)</sup>	1350 <sup>2)</sup>	1500 <sup>1)</sup>	1550 <sup>2)</sup>	1700 <sup>1)</sup>	1750 <sup>2)</sup>	1900 <sup>1)</sup>	1900 <sup>1)</sup>
Objem podle ISO 7451	m <sup>3</sup>	1,65	1,65	2,00	2,00	2,35	2,35	2,70	3,00
Hmotnost	kg	2100	2500	2250	2800	2500	3050	2650	2750
Měrná hmotnost těžkého materiálu									
s násadou 2,35 m	t/m <sup>3</sup>	–	–	2,20	1,80	1,80	1,80	1,50	1,20
s násadou 2,90 m	t/m <sup>3</sup>	2,20	2,20	1,80	1,80	1,50	1,50	1,20	–
s násadou 3,80 m	t/m <sup>3</sup>	1,80	1,80	1,50	1,50	1,20	–	–	–

<sup>1)</sup> Lžice k hloubení příkopů se zuby Liebherr, velikost 25 (nasazovaná na materiály do třídy 5, podle VOB, část C, DIN 18300)

<sup>2)</sup> Podkopová lžice na horniny v provedení HD se zuby Esco, velikost 61 (nasazovaná na materiály od třídy 6, podle VOB, část C, DIN 18300)

# Nosnosti

s monoblokovým výložníkem 7,60 m

## Násada 2,35 m

Výška (m)	Podvozek	Vyložení (m)								
		3,0	4,5	6,0	7,5	9,0	10,5	12,0	13,5	
12,0	HD									
10,5	HD									
9,0	HD									
7,5	HD				7,9# ( 7,9#)	6,6# (6,6#)				
6,0	HD				8,6# ( 8,6#)	6,6 ( 7,7#)				
4,5	HD		18,4# (18,4#)	12,3# (12,3#)	8,6 ( 9,7#)	6,2 (8,2#)				
3,0	HD			11,0 (14,3#)	7,9 (10,8#)	5,8 (8,8#)	4,3 (7,3#)			
1,5	HD			10,1 (15,5#)	7,3 (11,6#)	5,5 (9,4#)	4,1 (7,3 )			
0	HD		10,9# (10,9#)	9,7 (15,9#)	6,9 (12,1#)	5,2 (8,1 )				
- 1,5	HD	11,5# (11,5#)	15,8 (18,2#)	9,6 (15,6#)	6,8 (12,0 )	5,1 (9,0 )				
- 3,0	HD	18,7# (18,7#)	16,1 (18,7#)	9,8 (14,6#)	6,9 (11,4#)	5,2 (8,9#)				
- 4,5	HD	20,4# (20,4#)	16,2# (16,2#)	10,2 (12,7#)	7,2 ( 9,9#)					
- 6,0	HD		12,0# (12,0#)	9,3# ( 9,3#)						
- 7,5	HD									
- 9,0	HD									
- 10,5	HD									

## Násada 2,90 m

Výška (m)	Podvozek	Vyložení (m)								
		3,0	4,5	6,0	7,5	9,0	10,5	12,0	13,5	
12,0	HD									
10,5	HD									
9,0	HD									
7,5	HD					6,7# (6,7#)				
6,0	HD				7,9# ( 7,9#)	6,6 ( 7,1#)	4,3# (4,3#)			
4,5	HD		16,1# (16,1#)	11,3# (11,3#)	8,7 ( 9,0#)	6,3 (7,7#)	4,5 (6,9#)			
3,0	HD		11,2# (11,2#)	11,3 (13,4#)	8,0 (10,2#)	5,8 (8,4#)	4,3 (7,3#)			
1,5	HD		8,4# ( 8,4#)	10,3 (15,0#)	7,3 (11,2#)	5,4 (9,0#)	4,1 (7,2 )			
0	HD		11,8# (11,8#)	9,7 (15,7#)	6,9 (11,8#)	5,1 (9,1 )	3,9 (7,0 )			
- 1,5	HD	10,3# (10,3#)	15,5 (16,6#)	9,5 (15,7#)	6,7 (11,9 )	5,0 (8,9 )	3,9 (7,0 )			
- 3,0	HD	15,9# (15,9#)	15,8 (19,9#)	9,6 (15,0#)	6,7 (11,6#)	5,0 (8,9 )				
- 4,5	HD	21,9# (21,9#)	16,3 (17,6#)	9,9 (13,5#)	6,9 (10,4#)					
- 6,0	HD	18,2# (18,2#)	13,9# (13,9#)	10,5 (10,7#)						
- 7,5	HD									
- 9,0	HD									
- 10,5	HD									

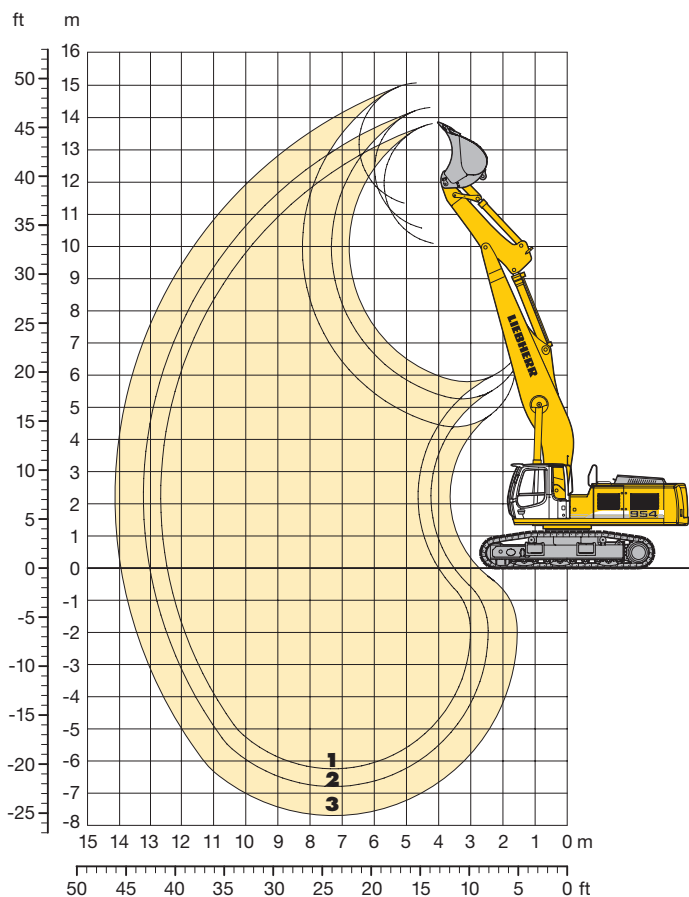
## Násada 3,80 m

Výška (m)	Podvozek	Vyložení (m)								
		3,0	4,5	6,0	7,5	9,0	10,5	12,0	13,5	
12,0	HD									
10,5	HD									
9,0	HD									
7,5	HD					5,7# (5,7#)	4,0# (4,0#)			
6,0	HD					6,2# (6,2#)	4,8 (5,8#)			
4,5	HD				7,9# ( 7,9#)	6,4 (6,6#)	4,6 (6,2#)			
3,0	HD		17,7# (17,7#)	11,9# (11,9#)	8,3 ( 9,2#)	5,9 (7,6#)	4,3 (6,6#)	3,1 (3,3#)		
1,5	HD		13,0# (13,0#)	10,7 (13,9#)	7,5 (10,4#)	5,5 (8,4#)	4,1 (7,1#)	3,0 (3,6#)		
0	HD	4,9# ( 4,9#)	12,6# (12,6#)	9,9 (15,2#)	7,0 (11,3#)	5,1 (9,0#)	3,8 (7,0 )			
- 1,5	HD	8,8# ( 8,8#)	15,3# (15,3#)	9,5 (15,6#)	6,6 (11,8#)	4,9 (8,8 )	3,7 (6,8 )			
- 3,0	HD	12,8# (12,8#)	15,4 (19,5#)	9,4 (15,4#)	6,5 (11,7#)	4,8 (8,7 )	3,7 (6,8 )			
- 4,5	HD	17,4# (17,4#)	15,7 (19,4#)	9,5 (14,4#)	6,6 (11,1#)	4,9 (8,6#)				
- 6,0	HD	23,1# (23,1#)	16,3 (16,6#)	9,9 (12,5#)	6,9 ( 9,5#)					
- 7,5	HD		11,9# (11,9#)	8,8# ( 8,8#)						
- 9,0	HD									
- 10,5	HD									

Uvedené nosnosti jsou na jeřábovacím háku podkopové lžice v tunách (t), na pevném, rovném povrchu v rozsahu 360°. Hodnoty v závorkách platí v podélném směru podvozku. Hodnoty platí pro 3žebrové desky pásů o šířce 600 mm. Podle ISO 10567 činí tyto hodnoty 75 % statické překlopné síly, nebo 87 % hydraulické síly zdvihu (označené #). Maximální nosnost na jeřábovacím háku podkopové lžice je 27 t. U demontované lžice (2,00 m<sup>3</sup>) se nosnost zvýší o 2250 kg a u demontovaných táhel a válce lžice o dalších 750 kg. Nosnost stroje je omezena ztrátou stability, kapacitou hydraulického systému nebo maximální přípustnou nosností závěsného háku. Podle evropské normy EN 474-5 musí být hydraulická rypadla, která jsou užívána pro zdvihací práce, vybavena hydraulickými zámky, hlásičem přetížení a tabulkou nosností.

# Vybavení podkopové lžice

s monoblokovým výložníkem 8,00 m



## Dosahy a síly ramene

		1	2	3
Délka násady	m	2,35	2,90	3,80
Max. hloubkový dosah	m	6,20	6,75	7,65
Max. dosah v nulové výšce	m	12,40	12,95	13,80
Max. výšpná výška	m	10,10	10,60	11,35
Max. výškový dosah	m	13,80	14,30	15,05
Rypná síla SAE	kN/t	233/23,8	206/21,0	173/17,6
Rypná síla ISO	kN/t	248/25,8	217/22,1	181/18,6
Vylamovací síla SAE	kN/t	269/27,4	269/27,4	269/27,4
Vylamovací síla ISO	kN/t	313/31,9	313/31,9	313/31,9

Max. vylamovací síla ISO

345/35,2 kN/t

## Pohotovostní hmotnost a měrný tlak na podloží

Pohotovostní hmotnost zahrnuje základní stroj s monoblokovým výložníkem 8,00 m, násadou 2,90 m a podkopovou lžicí o objemu 2,00 m<sup>3</sup>.

Varianta podvozku		HD		
Šířka desek pásů	mm	500	600	750
Pohotovostní hmotnost	kg	50000	50500	51850
Měrný tlak na podloží	kg/cm <sup>2</sup>	1,06	0,89	0,73

Na přání: Protizávaží, těžké provedení

(u těžkého protizávaží se zvýší pohotovostní hmotnost o 2000 kg a měrný tlak na podloží cca o 0,04 kg/cm<sup>2</sup>)

## Podkopová lžice

Šířka lžice	mm	1300 <sup>1)</sup>	1350 <sup>2)</sup>	1500 <sup>1)</sup>	1550 <sup>2)</sup>	1700 <sup>1)</sup>
Objem podle ISO 7451	m <sup>3</sup>	1,65	1,65	2,00	2,00	2,35
Hmotnost	kg	2100	2500	2250	2800	2500
Měrná hmotnost těžkého materiálu						
s násadou 2,35 m	t/m <sup>3</sup>	2,20	2,20	1,80	1,80	1,50
s násadou 2,90 m	t/m <sup>3</sup>	2,20	1,80	1,80	1,50	1,20
s násadou 3,80 m	t/m <sup>3</sup>	1,80	1,50	1,50	1,20	–

<sup>1)</sup> Lžice k hloubení příkopů se zuby Liebherr, velikost 25 (nasazovaná na materiály do třídy 5, podle VOB, část C, DIN 18300)

<sup>2)</sup> Podkopová lžice na horniny v provedení HD se zuby Esco, velikost 61 (nasazovaná na materiály od třídy 6, podle VOB, část C, DIN 18300)

# Nosnosti

s monoblokovým výložníkem 8,00 m

## Násada 2,35 m

Výška (m)	Podvozek	Vyložení (m)							
		3,0	4,5	6,0	7,5	9,0	10,5	12,0	13,5
12,0	HD								
10,5	HD			10,5# (10,5#)					
9,0	HD			11,9# (11,9#)	9,7 (10,1#)				
7,5	HD			12,6# (12,6#)	9,4 (10,4#)	6,5 (8,9#)			
6,0	HD	19,0# (19,0#)	12,9 (13,7#)	8,7 (10,9#)	6,2 (8,1#)	4,4 (6,0#)			
4,5	HD		11,3 (15,0#)	8,0 (11,5#)	5,8 (9,4#)	4,2 (7,4 )			
3,0	HD			10,0 (15,7#)	7,2 (11,9#)	5,4 (8,3 )	4,0 (7,2 )		
1,5	HD			9,2 (15,3#)	6,7 (11,9#)	5,0 (9,0 )	3,8 (7,0 )		
0	HD			8,0 (14,1#)	6,4 (11,3#)	4,8 (8,7 )	3,7 (6,8 )		
- 1,5	HD		12,0# (12,0#)	9,1 (12,3#)	6,3 (10,2#)	4,7 (8,2#)	3,7 (6,1#)		
- 3,0	HD		9,8# ( 9,8#)	9,3 ( 9,9#)	6,5 ( 8,4#)	4,9 (6,6#)			
- 4,5	HD			6,7# ( 6,7#)	5,7# ( 5,7#)				
- 6,0	HD								
- 7,5	HD								
- 9,0	HD								
- 10,5	HD								

## Násada 2,90 m

Výška (m)	Podvozek	Vyložení (m)							
		3,0	4,5	6,0	7,5	9,0	10,5	12,0	13,5
12,0	HD			6,8# ( 6,8#)					
10,5	HD				7,5# ( 7,5#)				
9,0	HD				9,3# ( 9,3#)	6,7 (7,0#)			
7,5	HD			10,8# (10,8#)	9,5 ( 9,8#)	6,6 (8,5#)	4,2# (4,2#)		
6,0	HD	28,4# (28,4#)	17,6# (17,6#)	13,0# (13,0#)	8,9 (10,4#)	6,3 (8,8#)	4,4 (7,6#)		
4,5	HD		18,2 (18,6#)	11,8 (14,4#)	8,1 (11,1#)	5,8 (9,1#)	4,2 (7,4 )		
3,0	HD			10,3 (15,4#)	7,4 (11,7#)	5,4 (9,3#)	4,0 (7,1 )		
1,5	HD			9,4 (15,5#)	6,7 (11,8#)	5,0 (8,9 )	3,7 (6,9 )		
0	HD			6,6# ( 6,6#)	9,0 (14,7#)	6,4 (11,5#)	4,7 (8,6 )	3,6 (6,7 )	
- 1,5	HD		12,0# (12,0#)	8,9 (13,1#)	6,2 (10,6#)	4,6 (8,4#)	3,5 (6,5#)		
- 3,0	HD		12,2# (12,2#)	9,1 (11,0#)	6,3 ( 9,0#)	4,7 (7,1#)	3,7 (4,9#)		
- 4,5	HD		8,5# ( 8,5#)	8,1# ( 8,1#)	6,5 ( 6,7#)	4,9# (4,9#)			
- 6,0	HD								
- 7,5	HD								
- 9,0	HD								
- 10,5	HD								

## Násada 3,80 m

Výška (m)	Podvozek	Vyložení (m)							
		3,0	4,5	6,0	7,5	9,0	10,5	12,0	13,5
12,0	HD				5,0# ( 5,0#)				
10,5	HD				6,6# ( 6,6#)	4,9# (4,9#)			
9,0	HD				6,9# ( 6,9#)	6,4# (6,4#)	3,7# (3,7#)		
7,5	HD				7,5# ( 7,5#)	6,8 (7,3#)	4,7 (5,9#)		
6,0	HD			9,2# ( 9,2#)	9,1# ( 9,1#)	6,4 (8,1#)	4,5 (7,0#)	3,1 (3,4#)	
4,5	HD		18,7# (18,7#)	12,5 (13,3#)	8,5 (10,4#)	6,0 (8,5#)	4,3 (7,2#)	3,0 (5,2#)	
3,0	HD		11,7# (11,7#)	11,0 (14,7#)	7,6 (11,1#)	5,5 (8,9#)	4,0 (7,2 )	2,9 (5,5 )	
1,5	HD		6,6# ( 6,6#)	9,8 (15,4#)	6,9 (11,6#)	5,0 (9,0 )	3,7 (6,9 )	2,7 (5,3 )	
0	HD		7,9# ( 7,9#)	9,1 (15,2#)	6,4 (11,6#)	4,7 (8,6 )	3,5 (6,6 )	2,6 (5,2 )	
- 1,5	HD	5,9# ( 5,9#)	11,0# (11,0#)	8,8 (14,2#)	6,1 (11,0#)	4,5 (8,4 )	3,4 (6,5 )	2,6 (4,9#)	
- 3,0	HD	10,0# (10,0#)	14,7 (15,2#)	8,8 (12,5#)	6,1 ( 9,9#)	4,4 (7,8#)	3,4 (5,9#)		
- 4,5	HD		11,9# (11,9#)	9,1 (10,0#)	6,2 ( 8,0#)	4,5 (6,2#)	3,5 (4,1#)		
- 6,0	HD			6,6# ( 6,6#)	5,3# ( 5,3#)	3,4# (3,4#)			
- 7,5	HD								
- 9,0	HD								
- 10,5	HD								

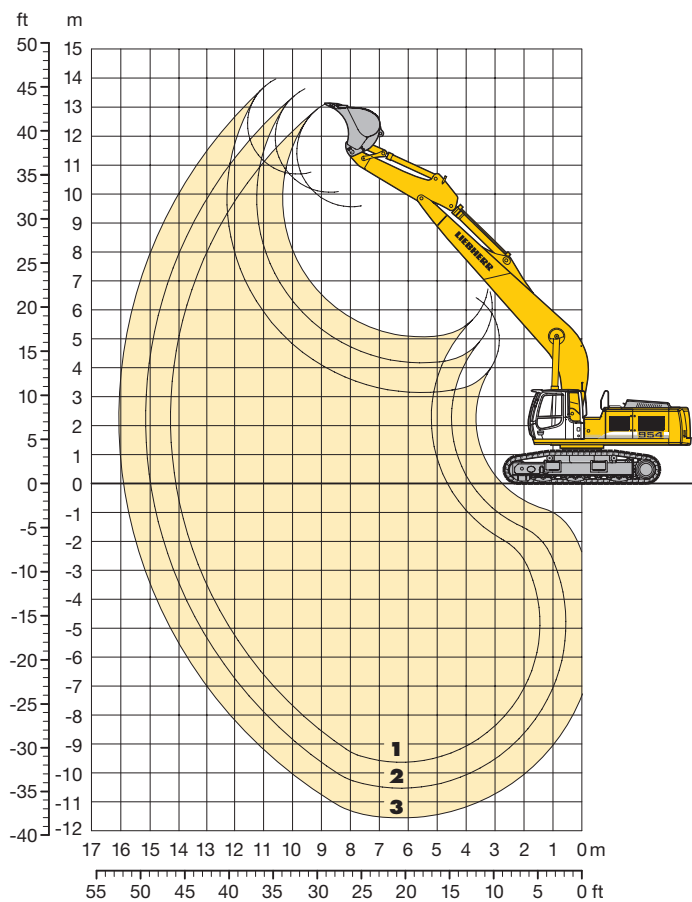
Uvedené nosnosti jsou na jeřábovacím háku podkopové lžice v tunách (t), na pevném, rovném povrchu v rozsahu 360°. Hodnoty v závorkách platí v podélném směru podvozku. Hodnoty platí pro žebrové desky pásů o šířce 600 mm. Podle ISO 10567 činí tyto hodnoty 75 % statické překlopné síly, nebo 87 % hydraulické síly zdvihu (označené #). Maximální nosnost na jeřábovacím háku podkopové lžice je 27 t. U demontované lžice (2,00 m<sup>3</sup>) se nosnost zvýší o 2250 kg a u demontovaných táhel a válců lžice o dalších 750 kg. Nosnost stroje je omezena ztrátou stability, kapacitou hydraulického systému nebo maximální přípustnou nosností závěsného háku.

Podle evropské normy EN 474-5 musí být hydraulická rypadla, která jsou užívána pro zdvihací práce, vybavena hydraulickými zámky, hlásičem přetížení a tabulkou nosností.



# Vybavení podkopové lžice

s monoblokovým výložníkem 9,20 m a přidavným protizávažím



## Dosahy a síly ramene

		1	2	3*
Délka násady	m	2,90	3,80	5,00
Max. hloubkový dosah	m	9,65	10,55	11,60
Max. dosah v nulové výšce	m	14,10	14,95	15,90
Max. výšpná výška	m	9,60	10,10	10,70
Max. výškový dosah	m	13,15	13,65	14,00
Rypná síla SAE	kN/t	206/21,0	173/17,6	145/14,8
Rypná síla ISO	kN/t	217/22,1	181/18,6	150/15,3
Vylamovací síla SAE	kN/t	269/27,4	269/27,4	211/21,5
Vylamovací síla ISO	kN/t	313/31,9	313/31,9	236/24,1

\* se lžicí R 944 C

## Pohotovostní hmotnost a měrný tlak na podloží

Pohotovostní hmotnost zahrnuje základní stroj s přidavným protizávažím, monoblokovým výložníkem 9,20 m, násadou 3,80 m a podkopovou lžicí o objemu 1,65 m<sup>3</sup>.

Varianta podvozku		HD		
Šířka desek pásů	mm	500	600	750
Pohotovostní hmotnost	kg	52200	52700	54050
Měrný tlak na podloží	kg/cm <sup>2</sup>	1,10	0,93	0,76

## Podkopová lžice

Šířka lžice	mm	1300 <sup>1)</sup>	1500 <sup>1)</sup>	1700 <sup>1)</sup>	1200 <sup>2)</sup>	1350 <sup>2)</sup>	1500 <sup>2)</sup>	1650 <sup>2)</sup>
Objem podle ISO 7451	m <sup>3</sup>	1,65	2,00	2,35	1,25	1,50	1,75	2,00
Hmotnost	kg	2100	2250	2500	1350	1450	1550	1675
Měrná hmotnost těženeho materiálu								
s násadou 2,90 m	t/m <sup>3</sup>	1,80	1,50	1,20	–	–	–	–
s násadou 3,80 m	t/m <sup>3</sup>	1,80	1,20	–	–	–	–	–
s násadou 5,00 m	t/m <sup>3</sup>	–	–	–	2,20	1,80	1,80	1,50

<sup>1)</sup> Lžice k hloubení příkopů se zuby Liebherr, velikost 25 (nasazovaná na materiály do třídy 5, podle VOB, část C, DIN 18300)

<sup>2)</sup> Podkopová lžice stroje R 944 C Litronic se zuby velikosti 20

# Nosnosti

s monoblokovým výložníkem 9,20 m a přídatným protizávažím

## Násada 2,90 m

Výška (m)	Podvozek	Vyložení (m)							
		3,0	4,5	6,0	7,5	9,0	10,5	12,0	13,5
12,0	HD								
10,5	HD								
9,0	HD						4,9# (4,9#)		
7,5	HD					5,4# (5,4#)	5,0# (5,0#)		
6,0	HD			9,2# ( 9,2#)	7,1# ( 7,1#)	6,0# (6,0#)	5,2 ( 5,3#)	3,8 (4,9#)	
4,5	HD			11,5# (11,5#)	8,3# ( 8,3#)	6,5 ( 6,6#)	4,9 ( 6,7#)	3,7 (5,1#)	
3,0	HD			7,6# ( 7,6#)	7,8 ( 9,4#)	5,9 ( 7,3#)	4,5 ( 6,1#)	3,5 (5,3#)	
1,5	HD			6,5# ( 6,5#)	7,2 (10,2#)	5,5 ( 7,9#)	4,2 ( 6,5#)	3,3 (5,6#)	
0	HD			9,6 ( 9,9#)	6,8 (10,6#)	5,2 ( 8,3#)	4,0 ( 6,8#)	3,1 ( 5,8#)	
- 1,5	HD			9,7 (13,9#)	6,7 (10,7#)	5,0 ( 8,5#)	3,9 ( 6,9#)	3,1 ( 5,8#)	
- 3,0	HD	9,5# ( 9,5#)	12,5# (12,5#)	9,8 (13,3#)	6,8 (10,5#)	5,0 ( 8,4#)	3,9 ( 6,6#)		
- 4,5	HD	14,6# (14,6#)	15,5# (15,5#)	10,1 (12,4#)	6,9 ( 9,9#)	5,1 ( 8,0#)	4,0 ( 6,4#)		
- 6,0	HD	17,3# (17,3#)	13,7# (13,7#)	10,6 (11,0#)	7,3 ( 8,9#)	5,4 ( 7,0#)			
- 7,5	HD		10,9# (10,9#)	8,8# ( 8,8#)	6,9# ( 6,9#)				
- 9,0	HD								
- 10,5	HD								

## Násada 3,80 m

Výška (m)	Podvozek	Vyložení (m)									
		3,0	4,5	6,0	7,5	9,0	10,5	12,0	13,5		
12,0	HD										
10,5	HD							4,1# (4,1#)			
9,0	HD							4,1# (4,1#)			
7,5	HD							4,3# (4,3#)	4,1 (4,1#)		
6,0	HD							5,2# (5,2#)	4,6# (4,6#)	3,9 (4,3#)	
4,5	HD					9,8# ( 9,8#)	7,3# ( 7,3#)	5,9# (5,9#)	5,0 ( 5,1#)	3,7 (4,5#)	2,7 (3,2#)
3,0	HD					11,2 (12,0#)	8,2 ( 8,5#)	6,1 ( 6,7#)	4,6 ( 5,6#)	3,5 (4,9#)	2,6 (4,3#)
1,5	HD					10,1 (11,2#)	7,4 ( 9,5#)	5,6 ( 7,4#)	4,2 ( 6,0#)	3,2 (5,2#)	2,4 (4,6#)
0	HD					9,6 (11,4#)	6,9 (10,2#)	5,2 ( 7,9#)	4,0 ( 6,4#)	3,0 ( 5,4#)	2,3 (4,0#)
- 1,5	HD					6,9# ( 6,9#)	9,5 (13,8#)	6,6 (10,5#)	4,9 ( 8,2#)	3,8 ( 6,7#)	2,9 (5,6#)
- 3,0	HD	7,7# ( 7,7#)	10,7# (10,7#)	9,5 (13,8#)	6,6 (10,5#)	4,8 ( 8,3#)	3,7 ( 6,7#)	2,9 ( 5,5#)			
- 4,5	HD	11,4# (11,4#)	14,9# (14,9#)	9,7 (13,1#)	6,7 (10,2#)	4,9 ( 8,1#)	3,7 ( 6,5#)				
- 6,0	HD	15,5# (15,5#)	15,6# (15,6#)	10,1 (12,0#)	6,9 ( 9,4#)	5,1 ( 7,5#)	3,9 ( 5,9#)				
- 7,5	HD	17,8# (17,8#)	13,2# (13,2#)	10,3# (10,3#)	7,3 ( 8,1#)	5,4 ( 6,2#)					
- 9,0	HD		9,5# ( 9,5#)	7,4# ( 7,4#)	5,4# ( 5,4#)						
- 10,5	HD										

## Násada 5,00 m

Výška (m)	Podvozek	Vyložení (m)							
		3,0	4,5	6,0	7,5	9,0	10,5	12,0	13,5
12,0	HD								
10,5	HD							2,8# (2,8#)	
9,0	HD							4,0# (4,0#)	
7,5	HD							4,1# (4,1#)	3,0# (3,0#)
6,0	HD						4,7# (4,7#)	4,4# (4,4#)	3,6 (4,2#)
4,5	HD					5,9# (5,9#)	5,2# (5,2#)	4,5 (4,7#)	3,4 (4,4#)
3,0	HD		7,1# ( 7,1#)	11,2# (11,2#)	8,4# ( 8,4#)	6,8# (6,8#)	5,4 ( 6,8#)	4,2 ( 5,1#)	3,3 (4,7#)
1,5	HD		4,5# ( 4,5#)	11,7 (13,1#)	8,6 ( 9,6#)	6,5 ( 7,6#)	5,0 ( 6,3#)	3,9 ( 5,5#)	3,1 (4,9#)
0	HD		5,5# ( 5,5#)	10,8 (14,0#)	7,9 (10,5#)	6,0 ( 8,3#)	4,7 ( 6,8#)	3,7 ( 5,8#)	2,9 ( 5,1#)
- 1,5	HD	4,4# ( 4,4#)	7,5# ( 7,5#)	10,4 (14,4#)	7,5 (11,1#)	5,7 ( 8,8#)	4,5 ( 7,2#)	3,5 ( 6,1#)	2,8 ( 5,2 )
- 3,0	HD	7,1# ( 7,1#)	10,1# (10,1#)	10,3 (15,0#)	7,3 (11,4#)	5,5 ( 9,0#)	4,3 ( 7,4#)	3,4 ( 6,2 )	2,8 ( 5,1#)
- 4,5	HD	9,9# ( 9,9#)	13,1# (13,1#)	10,3 (14,6#)	7,3 (11,3#)	5,5 ( 9,0#)	4,3 ( 7,4#)	3,4 ( 6,1#)	
- 6,0	HD	12,9# (12,9#)	16,8# (16,8#)	10,6 (13,8#)	7,4 (10,8#)	5,5 ( 8,7#)	4,3 ( 7,1#)	3,6 ( 5,7#)	
- 7,5	HD	16,6# (16,6#)	16,5# (16,5#)	10,9 (12,5#)	7,6 ( 9,9#)	5,7 ( 7,9#)	4,6 ( 6,2#)		
- 9,0	HD	18,9# (18,9#)	13,5# (13,5#)	10,4# (10,4#)	8,1 ( 8,2#)	6,2 ( 6,2#)			
- 10,5	HD			6,8# ( 6,8#)					

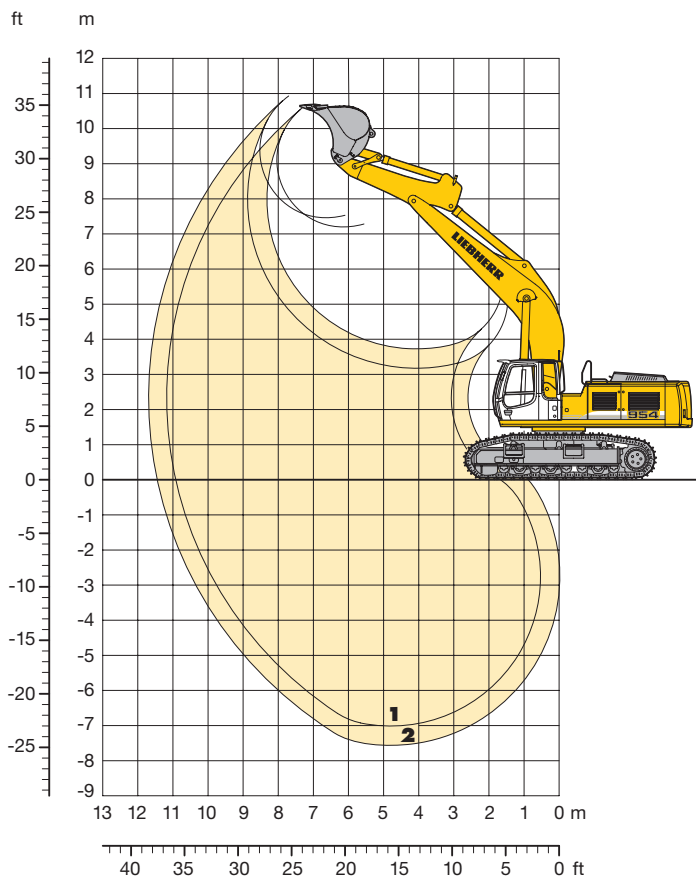
Uvedené nosnosti jsou na jeřábovacím háku podkopové lžice v tunách (t), na pevném, rovném povrchu v rozsahu 360°. Hodnoty v závorkách platí v podélném směru podvozku. Hodnoty platí pro žebrové desky pásů o šířce 600 mm. Podle ISO 10567 činí tyto hodnoty 75 % statické překlopné síly, nebo 87 % hydraulické síly zdvihu (označené #). Maximální nosnost na jeřábovacím háku podkopové lžice je 27 t/ 20 t\*. U demontované lžice (1,65 m<sup>3</sup>/1,50 m<sup>3</sup>) se nosnost zvýší o 2100 kg/1450 kg\* a u demontovaných táhel a válce lžice o dalších 750 kg/600 kg\*. Nosnost stroje je omezena ztrátou stability, kapacitou hydraulického systému nebo maximální přípustnou nosností závěsného háku.

Podle evropské normy EN 474-5 musí být hydraulická rypadla, která jsou užívána pro zdvihací práce, vybavena hydraulickými zámky, hlásičem přetížení a tabulkou nosností.

\* jen pro násadu 5,00 m

# Vybavení podkopové lžice

s monoblokovým výložníkem HD 6,70 m



## Dosahy a síly ramene

		1	2
Délka násady	m	2,35	2,90
Max. hloubkový dosah	m	6,95	7,50
Max. dosah v nulové výšce	m	10,90	11,40
Max. výsypaná výška	m	7,20	7,45
Max. výškový dosah	m	10,60	10,90
Rypná síla SAE	kN/t	233/23,8	206/21,0
Rypná síla ISO	kN/t	248/25,8	217/22,1
Vylamovací síla SAE	kN/t	269/27,4	269/27,4
Vylamovací síla ISO	kN/t	313/31,9	313/31,9
Max. vylamovací síla ISO		345/35,2 kN/t	

## Pohotovostní hmotnost a měrný tlak na podloží

Pohotovostní hmotnost zahrnuje základní stroj s monoblokovým výložníkem 6,70 m, násadou HD 2,35 m a podkopovou lžicí o objemu 2,00 m<sup>3</sup>.

Varianta podvozku	S-HD			
Šířka desek pásů	mm	500	600	750
Pohotovostní hmotnost	kg	54900	55550	56500
Měrný tlak na podloží	kg/cm <sup>2</sup>	1,18	0,99	0,81

Na přání: Protizávaží, těžké provedení

(u těžkého protizávaží se zvýší pohotovostní hmotnost o 2000 kg a měrný tlak na podloží cca o 0,04 kg/cm<sup>2</sup>)

## Podkopová lžice

Šířka lžice	mm	1350 <sup>1)</sup>	1550 <sup>1)</sup>	1750 <sup>1)</sup>	1950 <sup>1)</sup>
Objem podle ISO 7451	m <sup>3</sup>	1,65	2,00	2,35	2,70
Hmotnost	kg	2500	2800	3050	3300
Měrná hmotnost těžného materiálu					
s násadou 2,35 m	t/m <sup>3</sup>	2,20	2,20	2,20	1,80
s násadou 2,90 m	t/m <sup>3</sup>	2,20	2,20	1,80	1,50

<sup>1)</sup> Podkopová lžice na horniny v provedení HD se zuby Esco, velikost 61 (nasazovaná na materiály od třídy 6, podle VOB, část C, DIN 18300)

# Nosnosti

s monoblokovým výložníkem HD 6,70 m

## Násada 2,35 m

Výška (m)	Podvozek	Vyložení (m)							
		3,0	4,5	6,0	7,5	9,0	10,5	12,0	13,5
12,0	S-HD								
10,5	S-HD								
9,0	S-HD								
7,5	S-HD				7,6# ( 7,6#)				
6,0	S-HD				8,1# ( 8,1#)	5,2# (5,2#)			
4,5	S-HD		14,9# (14,9#)	10,9# (10,9#)	9,0# ( 9,0#)	6,8 (8,0#)			
3,0	S-HD		19,4# (19,4#)	12,8 (13,0#)	8,9 (10,1#)	6,4 (8,6#)			
1,5	S-HD		18,0 (19,6#)	11,7 (14,7#)	8,3 (11,1#)	6,1 (9,1#)			
0	S-HD	9,5# ( 9,5#)	17,5 (22,1#)	11,1 (15,6#)	7,9 (11,8#)	5,8 (9,4#)			
- 1,5	S-HD	17,0# (17,0#)	17,5 (21,6#)	10,9 (15,6#)	7,7 (11,9#)				
- 3,0	S-HD	24,2# (24,2#)	17,9 (19,8#)	11,0 (14,7#)	7,8 (11,1#)				
- 4,5	S-HD	23,0# (23,0#)	16,7# (16,7#)	11,5 (12,4#)					
- 6,0	S-HD		10,5# (10,5#)						
- 7,5	S-HD								
- 9,0	S-HD								
- 10,5	S-HD								

## Násada 2,90 m

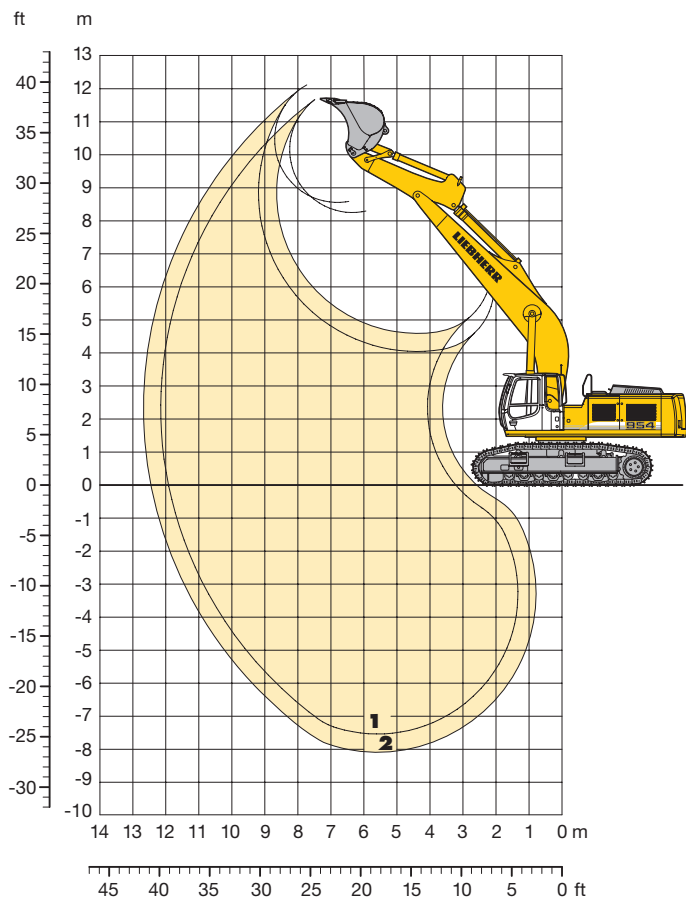
Výška (m)	Podvozek	Vyložení (m)							
		3,0	4,5	6,0	7,5	9,0	10,5	12,0	13,5
12,0	S-HD								
10,5	S-HD								
9,0	S-HD								
7,5	S-HD								
6,0	S-HD				7,2# ( 7,2#)	6,7# (6,7#)			
4,5	S-HD			9,9# ( 9,9#)	8,3# ( 8,3#)	6,8 (7,4#)			
3,0	S-HD		17,7# (17,7#)	12,1# (12,1#)	9,0 ( 9,5#)	6,4 (8,0#)			
1,5	S-HD		18,6 (21,0#)	11,9 (14,0#)	8,3 (10,6#)	6,1 (8,7#)			
0	S-HD	9,5# ( 9,5#)	17,6 (22,0#)	11,2 (15,2#)	7,8 (11,4#)	5,8 (9,2#)			
- 1,5	S-HD	14,9# (14,9#)	17,4 (22,0#)	10,8 (15,6#)	7,6 (11,8#)	5,6 (9,2#)			
- 3,0	S-HD	20,8# (20,8#)	17,6 (20,7#)	10,8 (15,0#)	7,6 (11,4#)				
- 4,5	S-HD	26,1# (26,1#)	18,1# (18,1#)	11,2 (13,3#)	7,9 ( 9,7#)				
- 6,0	S-HD	18,6# (18,6#)	13,3# (13,3#)						
- 7,5	S-HD								
- 9,0	S-HD								
- 10,5	S-HD								

Uvedené nosnosti jsou na jeřábovacím háku podkopové lžice v tunách (t), na pevném, rovném povrchu v rozsahu 360°. Hodnoty v závorkách platí v podélném směru podvozku. Hodnoty platí pro žebrové desky pásů o šířce 600 mm. Podle ISO 10567 činí tyto hodnoty 75 % statické překlopné síly, nebo 87 % hydraulické síly zdvihu (označené #). Maximální nosnost na jeřábovacím háku podkopové lžice je 27 t. U demontované lžice (2,00 m<sup>3</sup>) se nosnost zvýší o 2800 kg a u demontovaných táhel a válce lžice o dalších 750 kg. Nosnost stroje je omezena ztrátou stability, kapacitou hydraulického systému nebo maximální přípustnou nosností závěsného háku.

Podle evropské normy EN 474-5 musí být hydraulická rypadla, která jsou užívána pro zdvihací práce, vybavena hydraulickými zámkami, hlásičem přetížení a tabulkou nosností.

# Vybavení podkopové lžice

s monoblokovým výložníkem HD 7,60 m



## Dosahy a síly ramene

		1	2
Délka násady	m	2,35	2,90
Max. hloubkový dosah	m	7,50	8,05
Max. dosah v nulové výšce	m	11,85	12,40
Max. výsypaná výška	m	8,25	8,55
Max. výškový dosah	m	11,80	12,15
Rypná síla SAE	kN/t	233/23,8	206/21,0
Rypná síla ISO	kN/t	248/25,8	217/22,1
Vylamovací síla SAE	kN/t	269/27,4	269/27,4
Vylamovací síla ISO	kN/t	313/31,9	313/31,9
Max. vylamovací síla ISO		345/35,2 kN/t	

## Pohotovostní hmotnost a měrný tlak na podloží

Pohotovostní hmotnost zahrnuje základní stroj s monoblokovým výložníkem 7,60 m, násadou HD 2,35 m a podkopovou lžicí o objemu 2,00 m<sup>3</sup>.

Varianta podvozku	S-HD			
Šířka desek pásů	mm	500	600	750
Pohotovostní hmotnost	kg	55400	56050	57000
Měrný tlak na podloží	kg/cm <sup>2</sup>	1,19	1,00	0,82

Na přání: Protizávaží, těžké provedení

(u těžkého protizávaží se zvýší pohotovostní hmotnost o 2000 kg a měrný tlak na podloží cca o 0,04 kg/cm<sup>2</sup>)

## Podkopová lžice

Šířka lžice	mm	1350 <sup>1)</sup>	1550 <sup>1)</sup>	1750 <sup>1)</sup>
Objem podle ISO 7451	m <sup>3</sup>	1,65	2,00	2,35
Hmotnost	kg	2500	2800	3050
Měrná hmotnost těžného materiálu				
s násadou 2,35 m	t/m <sup>3</sup>	2,20	1,80	1,80
s násadou 2,90 m	t/m <sup>3</sup>	2,20	1,80	1,50

<sup>1)</sup> Podkopová lžice na horniny v provedení HD se zuby Esco, velikost 61 (nasazovaná na materiály od třídy 6, podle VOB, část C, DIN 18300)

# Nosnosti

s monoblokovým výložníkem HD 7,60 m

## Násada 2,35 m

Výška (m)	Podvozek	Vyložení (m)							
		3,0	4,5	6,0	7,5	9,0	10,5	12,0	13,5
12,0	S-HD								
10,5	S-HD								
9,0	S-HD								
7,5	S-HD				7,1# ( 7,1#)	6,6# (6,6#)			
6,0	S-HD				7,8# ( 7,8#)	6,9# (6,9#)			
4,5	S-HD		17,0# (17,0#)	11,3# (11,3#)	8,8# ( 8,8#)	7,3 ( 7,4#)	5,3 (5,4#)		
3,0	S-HD			13,0 (13,1#)	9,3 ( 9,8#)	6,9 (8,0#)	5,1 (6,8#)		
1,5	S-HD			11,9 (14,3#)	8,6 (10,6#)	6,4 (8,4#)	4,9 (7,1#)		
0	S-HD		11,3# (11,3#)	11,5 (14,6#)	8,2 (11,0#)	6,2 (8,7#)	4,8 (6,9#)		
- 1,5	S-HD	11,5# (11,5#)	18,1# (18,1#)	11,4 (14,3#)	8,1 (10,9#)	6,1 (8,6#)			
- 3,0	S-HD	18,2# (18,2#)	17,3# (17,3#)	11,6 (13,3#)	8,2 (10,3#)	6,2 (8,0#)			
- 4,5	S-HD	18,7# (18,7#)	14,7# (14,7#)	11,5# (11,5#)	8,5 ( 8,8#)				
- 6,0	S-HD		10,6# (10,6#)	8,2# ( 8,2#)					
- 7,5	S-HD								
- 9,0	S-HD								
- 10,5	S-HD								

## Násada 2,90 m

Výška (m)	Podvozek	Vyložení (m)							
		3,0	4,5	6,0	7,5	9,0	10,5	12,0	13,5
12,0	S-HD								
10,5	S-HD								
9,0	S-HD					4,0# (4,0#)			
7,5	S-HD					6,0# (6,0#)			
6,0	S-HD				7,1# ( 7,1#)	6,3# (6,3#)	4,8# (4,8#)		
4,5	S-HD		15,1# (15,1#)	10,4# (10,4#)	8,2# ( 8,2#)	6,9# (6,9#)	5,4 (6,1#)		
3,0	S-HD		11,4# (11,4#)	12,3# (12,3#)	9,3# ( 9,3#)	6,9 (7,5#)	5,1 (6,5#)		
1,5	S-HD		8,7# ( 8,7#)	12,2 (13,8#)	8,7 (10,2#)	6,4 (8,1#)	4,8 (6,8#)		
0	S-HD		11,8# (11,8#)	11,6 (14,5#)	8,2 (10,8#)	6,1 (8,5#)	4,7 (6,9#)		
- 1,5	S-HD	10,1# (10,1#)	16,5# (16,5#)	11,4 (14,4#)	8,0 (10,9#)	5,9 (8,6#)	4,6 (6,8#)		
- 3,0	S-HD	15,4# (15,4#)	18,4# (18,4#)	11,4 (13,7#)	8,0 (10,5#)	6,0 (8,2#)			
- 4,5	S-HD	21,4# (21,4#)	16,1# (16,1#)	11,8 (12,2#)	8,2 ( 9,4#)				
- 6,0	S-HD	16,5# (16,5#)	12,5# (12,5#)	9,6# ( 9,6#)					
- 7,5	S-HD								
- 9,0	S-HD								
- 10,5	S-HD								

Uvedené nosnosti jsou na jeřábovacím háku podkopové lžice v tunách (t), na pevném, rovném povrchu v rozsahu 360°. Hodnoty v závorkách platí v podélném směru podvozku. Hodnoty platí pro žebrované desky pásů o šířce 600 mm. Podle ISO 10567 činí tyto hodnoty 75 % statické překlopné síly, nebo 87 % hydraulické síly zdvihu (označené #). Maximální nosnost na jeřábovacím háku podkopové lžice je 27 t. U demontované lžice (2,00 m<sup>3</sup>) se nosnost zvýší o 2800 kg a u demontovaných táhel a válce lžice o dalších 750 kg. Nosnost stroje je omezena ztrátou stability, kapacitou hydraulického systému nebo maximální přípustnou nosností závěsného háku.

Podle evropské normy EN 474-5 musí být hydraulická rypadla, která jsou užívána pro zdvihací práce, vybavena hydraulickými zámkami, hlásičem přetížení a tabulkou nosností.

# Nosnosti

s monoblokovým výložníkem 6,70 m a přidavným protizávažím

## Násada 2,35 m

Výška (m)	Podvozek	Vyložení (m)							
		3,0	4,5	6,0	7,5	9,0	10,5	12,0	13,5
12,0	HD								
10,5	HD								
9,0	HD								
7,5	HD				8,1# ( 8,1#)				
6,0	HD				8,6# ( 8,6#)				
4,5	HD		15,6# (15,6#)	11,5# (11,5#)	9,6# ( 9,6#)	7,4 ( 8,6#)			
3,0	HD		20,4# (20,4#)	13,7 (13,7#)	9,6 (10,8#)	7,1 ( 9,2#)			
1,5	HD		19,4# (19,4#)	12,7 (15,5#)	9,1 (11,8#)	6,8 ( 9,7#)			
0	HD		19,0 (22,0#)	12,2 (16,5#)	8,7 (12,5#)	6,5 (10,1#)			
- 1,5	HD	17,2# (17,2#)	19,1 (22,7#)	12,0 (16,5#)	8,5 (12,6#)				
- 3,0	HD	24,6# (24,6#)	19,4 (20,9#)	12,1 (15,6#)	8,6 (11,9#)				
- 4,5	HD	24,2# (24,2#)	17,7# (17,7#)	12,6 (13,2#)					
- 6,0	HD		11,5# (11,5#)						
- 7,5	HD								
- 9,0	HD								
- 10,5	HD								

## Násada 2,90 m

Výška (m)	Podvozek	Vyložení (m)							
		3,0	4,5	6,0	7,5	9,0	10,5	12,0	13,5
12,0	HD								
10,5	HD								
9,0	HD								
7,5	HD								
6,0	HD				7,8# ( 7,8#)	6,4# (6,4#)			
4,5	HD			10,4# (10,4#)	8,8# ( 8,8#)	7,4 (7,9#)			
3,0	HD		18,5# (18,5#)	12,8# (12,8#)	9,7 (10,1#)	7,1 (8,6#)			
1,5	HD		19,9 (22,1#)	12,9 (14,8#)	9,1 (11,3#)	6,7 (9,3#)			
0	HD	9,4# ( 9,4#)	19,1 (22,0#)	12,2 (16,1#)	8,7 (12,2#)	6,5 (9,8#)			
- 1,5	HD	15,0# (15,0#)	18,9 (23,2#)	11,9 (16,5#)	8,4 (12,5#)	6,3 (9,9#)			
- 3,0	HD	21,1# (21,1#)	19,1 (21,8#)	11,9 (15,9#)	8,4 (12,1#)				
- 4,5	HD	27,5# (27,5#)	19,2# (19,2#)	12,2 (14,2#)	8,7 (10,5#)				
- 6,0	HD	19,9# (19,9#)	14,3# (14,3#)						
- 7,5	HD								
- 9,0	HD								
- 10,5	HD								

## Násada 3,80 m

Výška (m)	Podvozek	Vyložení (m)							
		3,0	4,5	6,0	7,5	9,0	10,5	12,0	13,5
12,0	HD								
10,5	HD								
9,0	HD								
7,5	HD					4,8# (4,8#)			
6,0	HD					6,2# (6,2#)	2,1# (2,1#)		
4,5	HD				7,5# ( 7,5#)	6,9# (6,9#)	4,2# (4,2#)		
3,0	HD	18,6# (18,6#)	15,3# (15,3#)	11,0# (11,0#)	8,9# ( 8,9#)	7,2 (7,7#)	5,3 (5,6#)		
1,5	HD	7,5# ( 7,5#)	19,9# (19,9#)	13,3 (13,4#)	9,3 (10,3#)	6,8 (8,5#)	5,0 (6,4#)		
0	HD	9,3# ( 9,3#)	19,5 (22,5#)	12,4 (15,2#)	8,7 (11,5#)	6,4 (9,2#)	4,8 (6,2#)		
- 1,5	HD	12,9# (12,9#)	18,9 (23,3#)	11,9 (16,2#)	8,4 (12,2#)	6,2 (9,7#)	3,6# (3,6#)		
- 3,0	HD	17,2# (17,2#)	18,9 (22,8#)	11,7 (16,2#)	8,2 (12,2#)	6,1 (9,6#)			
- 4,5	HD	22,7# (22,7#)	19,1 (21,1#)	11,8 (15,2#)	8,3 (11,5#)				
- 6,0	HD	25,9# (25,9#)	17,6# (17,6#)	12,2 (12,8#)					
- 7,5	HD		10,8# (10,8#)						
- 9,0	HD								
- 10,5	HD								

Uvedené nosnosti jsou na jeřábovacím háku podkopové lžice v tunách (t), na pevném, rovném povrchu v rozsahu 360°. Hodnoty v závorkách platí v podélném směru podvozku. Hodnoty platí pro 3žebrové desky pásů o šířce 600 mm. Podle ISO 10567 činí tyto hodnoty 75 % statické překlopné síly, nebo 87 % hydraulické síly zdvihu (označené #). Maximální nosnost na jeřábovacím háku podkopové lžice je 27 t. U demontované lžice (2,35 m<sup>3</sup>) se nosnost zvýší o 2500 kg a u demontovaných táhel a válce lžice o dalších 750 kg. Nosnost stroje je omezena ztrátou stability, kapacitou hydraulického systému nebo maximální přípustnou nosností závěsného háku.

Podle evropské normy EN 474-5 musí být hydraulická rypadla, která jsou užívána pro zdvihací práce, vybavena hydraulickými zámky, hlásičem přetížení a tabulkou nosností.

# Nosnosti

s monoblokovým výložníkem 7,60 m a přídatným protizávažím

## Násada 2,35 m

Výška (m)	Podvozek	Vyložení (m)								
		3,0	4,5	6,0	7,5	9,0	10,5	12,0	13,5	
12,0	HD									
10,5	HD									
9,0	HD									
7,5	HD				7,9# ( 7,9#)	6,6# (6,6#)				
6,0	HD				8,6# ( 8,6#)	7,5 ( 7,7#)				
4,5	HD		18,4# (18,4#)	12,3# (12,3#)	9,7# ( 9,7#)	7,2 ( 8,2#)				
3,0	HD			12,6 (14,3#)	9,1 (10,8#)	6,8 ( 8,8#)	5,1 (7,3#)			
1,5	HD			11,7 (15,5#)	8,5 (11,6#)	6,4 ( 9,4#)	4,9 (7,9#)			
0	HD		10,9# (10,9#)	11,3 (15,9#)	8,2 (12,1#)	6,2 ( 9,7#)				
- 1,5	HD	11,5# (11,5#)	18,2 (18,2#)	11,3 (15,6#)	8,0 (12,1#)	6,1 ( 9,6#)				
- 3,0	HD	18,7# (18,7#)	18,5 (18,7#)	11,4 (14,6#)	8,1 (11,4#)	6,2 ( 8,9#)				
- 4,5	HD	20,4# (20,4#)	16,2# (16,2#)	11,8 (12,7#)	8,4 ( 9,9#)					
- 6,0	HD		12,0# (12,0#)	9,3# ( 9,3#)						
- 7,5	HD									
- 9,0	HD									
- 10,5	HD									

## Násada 2,90 m

Výška (m)	Podvozek	Vyložení (m)								
		3,0	4,5	6,0	7,5	9,0	10,5	12,0	13,5	
12,0	HD									
10,5	HD									
9,0	HD									
7,5	HD							6,7# (6,7#)		
6,0	HD				7,9# ( 7,9#)	7,1# (7,1#)	4,3# (4,3#)			
4,5	HD		16,1# (16,1#)	11,3# (11,3#)	9,0# ( 9,0#)	7,2 ( 7,7#)	5,3 ( 6,9#)			
3,0	HD		11,2# (11,2#)	12,9 (13,4#)	9,2 (10,2#)	6,8 ( 8,4#)	5,1 ( 7,3#)			
1,5	HD		8,4# ( 8,4#)	11,9 (15,0#)	8,6 (11,2#)	6,4 ( 9,0#)	4,9 ( 7,6#)			
0	HD		11,8# (11,8#)	11,4 (15,7#)	8,1 (11,8#)	6,1 ( 9,4#)	4,7 ( 7,8#)			
- 1,5	HD	10,3# (10,3#)	16,8# (16,8#)	11,2 (15,7#)	7,9 (12,0#)	6,0 ( 9,5#)	4,7 ( 7,1#)			
- 3,0	HD	15,9# (15,9#)	18,2 (19,9#)	11,2 (15,0#)	7,9 (11,6#)	6,0 ( 9,1#)				
- 4,5	HD	21,9# (21,9#)	17,6# (17,6#)	11,5 (13,5#)	8,1 (10,4#)					
- 6,0	HD	18,2# (18,2#)	13,9# (13,9#)	10,7# (10,7#)						
- 7,5	HD									
- 9,0	HD									
- 10,5	HD									

## Násada 3,80 m

Výška (m)	Podvozek	Vyložení (m)								
		3,0	4,5	6,0	7,5	9,0	10,5	12,0	13,5	
12,0	HD									
10,5	HD									
9,0	HD									
7,5	HD					5,7# (5,7#)	4,0# (4,0#)			
6,0	HD					6,2# (6,2#)	5,6 ( 5,8#)			
4,5	HD				7,9# ( 7,9#)	6,8# (6,8#)	5,4 ( 6,2#)			
3,0	HD		17,7# (17,7#)	11,9# (11,9#)	9,2# ( 9,2#)	6,9 ( 7,6#)	5,1 ( 6,6#)	3,3# (3,3#)		
1,5	HD		13,0# (13,0#)	12,3 (13,9#)	8,7 (10,4#)	6,5 ( 8,4#)	4,9 ( 7,1#)	3,6# (3,6#)		
0	HD	4,9# ( 4,9#)	12,6# (12,6#)	11,5 (15,2#)	8,2 (11,3#)	6,1 ( 9,0#)	4,6 ( 7,4#)			
- 1,5	HD	8,8# ( 8,8#)	15,3# (15,3#)	11,1 (15,6#)	7,9 (11,8#)	5,8 ( 9,3#)	4,5 ( 7,6#)			
- 3,0	HD	12,8# (12,8#)	17,9 (19,5#)	11,0 (15,4#)	7,7 (11,7#)	5,8 ( 9,2#)	4,5 ( 7,3#)			
- 4,5	HD	17,4# (17,4#)	18,2 (19,4#)	11,2 (14,4#)	7,8 (11,1#)	5,8 ( 8,6#)				
- 6,0	HD	23,1# (23,1#)	16,6# (16,6#)	11,5 (12,5#)	8,1 ( 9,5#)					
- 7,5	HD		11,9# (11,9#)	8,8# ( 8,8#)						
- 9,0	HD									
- 10,5	HD									

Uvedené nosnosti jsou na jeřábovacím háku podkopové lžice v tunách (t), na pevném, rovném povrchu v rozsahu 360°. Hodnoty v závorkách platí v podélném směru podvozku. Hodnoty platí pro 3žebrové desky pásů o šířce 600 mm. Podle ISO 10567 činí tyto hodnoty 75 % statické překlopné síly, nebo 87 % hydraulické síly zdvihu (označené #). Maximální nosnost na jeřábovacím háku podkopové lžice je 27 t. U demontované lžice (2,00 m<sup>3</sup>) se nosnost zvýší o 2250 kg a u demontovaných táhel a válců lžice o dalších 750 kg. Nosnost stroje je omezena ztrátou stability, kapacitou hydraulického systému nebo maximální přípustnou nosností závěsného háku.

Podle evropské normy EN 474-5 musí být hydraulická rypadla, která jsou užívána pro zdvihací práce, vybavena hydraulickými zámky, hlásičem přetížení a tabulkou nosností.



# Nosnosti

s monoblokovým výložníkem 8,00 m a přidavným protizávažím

## Násada 2,35 m

Výška (m)	Podvozek	Vyložení (m)							
		3,0	4,5	6,0	7,5	9,0	10,5	12,0	13,5
12,0	HD								
10,5	HD			10,5# (10,5#)					
9,0	HD			11,9# (11,9#)	10,1# (10,1#)				
7,5	HD			12,6# (12,6#)	10,4# (10,4#)	7,4 (8,9#)			
6,0	HD	19,0# (19,0#)	13,7# (13,7#)	10,0 (10,9#)	7,2 (8,1#)	5,2 (6,0#)			
4,5	HD		13,0 (15,0#)	9,2 (11,5#)	6,7 (9,4#)	5,0 (7,9#)			
3,0	HD		11,6 (15,7#)	8,5 (11,9#)	6,3 (9,6#)	4,8 (7,9#)			
1,5	HD		10,9 (15,3#)	7,9 (11,9#)	6,0 (8,5#)	4,6 (7,7#)			
0	HD		10,6 (14,1#)	7,6 (11,3#)	5,8 (8,1#)	4,5 (7,2#)			
- 1,5	HD	12,0# (12,0#)	10,7 (12,3#)	7,5 (10,2#)	5,7 (8,2#)	4,5 (6,1#)			
- 3,0	HD	9,8# ( 9,8#)	9,9# ( 9,9#)	7,7 ( 8,4#)	5,8 (6,6#)				
- 4,5	HD		6,7# ( 6,7#)	5,7# ( 5,7#)					
- 6,0	HD								
- 7,5	HD								
- 9,0	HD								
- 10,5	HD								

## Násada 2,90 m

Výška (m)	Podvozek	Vyložení (m)							
		3,0	4,5	6,0	7,5	9,0	10,5	12,0	13,5
12,0	HD			6,8# ( 6,8#)					
10,5	HD				7,5# ( 7,5#)				
9,0	HD				9,3# ( 9,3#)	7,0# (7,0#)			
7,5	HD			10,8# (10,8#)	9,8# ( 9,8#)	7,5 (8,5#)	4,2# (4,2#)		
6,0	HD	28,4# (28,4#)	17,6# (17,6#)	13,0# (13,0#)	10,1 (10,4#)	7,2 (8,8#)	5,2 (7,6#)		
4,5	HD		18,6# (18,6#)	13,4 (14,4#)	9,3 (11,1#)	6,8 (9,1#)	5,0 (7,7#)		
3,0	HD			12,0 (15,4#)	8,6 (11,7#)	6,3 (9,3#)	4,8 (7,7#)		
1,5	HD			11,0 (15,5#)	8,0 (11,8#)	6,0 (9,4#)	4,6 (7,6#)		
0	HD		6,6# ( 6,6#)	10,6 (14,7#)	7,6 (11,5#)	5,7 (9,1#)	4,4 (7,3#)		
- 1,5	HD	12,0# (12,0#)	10,6 (13,1#)	7,4 (10,6#)	5,6 (8,4#)	4,3 (6,5#)			
- 3,0	HD	12,2# (12,2#)	10,7 (11,0#)	7,5 ( 9,0#)	5,6 (7,1#)	4,5 (4,9#)			
- 4,5	HD		8,5# ( 8,5#)	8,1# ( 8,1#)	6,7# ( 6,7#)	4,9# (4,9#)			
- 6,0	HD								
- 7,5	HD								
- 9,0	HD								
- 10,5	HD								

## Násada 3,80 m

Výška (m)	Podvozek	Vyložení (m)							
		3,0	4,5	6,0	7,5	9,0	10,5	12,0	13,5
12,0	HD				5,0# ( 5,0#)				
10,5	HD				6,6# ( 6,6#)	4,9# (4,9#)			
9,0	HD				6,9# ( 6,9#)	6,4# (6,4#)	3,7# (3,7#)		
7,5	HD				7,5# ( 7,5#)	7,3# (7,3#)	5,5 (5,9#)		
6,0	HD		9,2# ( 9,2#)	9,1# ( 9,1#)	7,4 ( 8,1#)	5,4 (7,0#)	3,4# (3,4#)		
4,5	HD	18,7# (18,7#)	13,3# (13,3#)	9,7 (10,4#)	6,9 (8,5#)	5,1 (7,2#)	3,7 (5,2#)		
3,0	HD	11,7# (11,7#)	12,6 (14,7#)	8,8 (11,1#)	6,5 (8,9#)	4,8 (7,4#)	3,6 (6,2#)		
1,5	HD	6,6# ( 6,6#)	11,4 (15,4#)	8,1 (11,6#)	6,0 (9,2#)	4,5 (7,5#)	3,4 (6,1#)		
0	HD	7,9# ( 7,9#)	10,7 (15,2#)	7,6 (11,6#)	5,7 (9,1#)	4,3 (7,3#)	3,3 (5,8#)		
- 1,5	HD	5,9# ( 5,9#)	11,0# (11,0#)	10,5 (14,2#)	7,3 (11,0#)	5,4 (8,7#)	4,2 (6,9#)	3,3 (4,9#)	
- 3,0	HD	10,0# (10,0#)	15,2# (15,2#)	10,5 (12,5#)	7,3 ( 9,9#)	5,4 (7,8#)	4,2 (5,9#)		
- 4,5	HD		11,9# (11,9#)	10,0# (10,0#)	7,4 ( 8,0#)	5,5 (6,2#)	4,1# (4,1#)		
- 6,0	HD		6,6# ( 6,6#)	5,3# ( 5,3#)	3,4# (3,4#)				
- 7,5	HD								
- 9,0	HD								
- 10,5	HD								

Uvedené nosnosti jsou na jeřábovacím háku podkopové lžice v tunách (t), na pevném, rovném povrchu v rozsahu 360°. Hodnoty v závorkách platí v podélném směru podvozku. Hodnoty platí pro 3žebrové desky pásů o šířce 600 mm. Podle ISO 10567 činí tyto hodnoty 75 % statické překlopné síly, nebo 87 % hydraulické síly zdvihu (označené #). Maximální nosnost na jeřábovacím háku podkopové lžice je 27 t. U demontované lžice (2,00 m<sup>3</sup>) se nosnost zvýší o 2250 kg a u demontovaných táhel a válce lžice o dalších 750 kg. Nosnost stroje je omezena ztrátou stability, kapacitou hydraulického systému nebo maximální přípustnou nosností závěsného háku.

Podle evropské normy EN 474-5 musí být hydraulická rypadla, která jsou užívána pro zdvihací práce, vybavena hydraulickými zámky, hlásičem přetížení a tabulkou nosností.

# Nosnosti

s monoblokovým výložníkem HD 6,70 m a přídatným protizávažím

## Násada 2,35 m

Výška (m)	Podvozek	Vyložení (m)								
		3,0	4,5	6,0	7,5	9,0	10,5	12,0	13,5	
12,0	S-HD									
10,5	S-HD									
9,0	S-HD									
7,5	S-HD				7,6# (7,6#)					
6,0	S-HD				8,1# (8,1#)	5,2# (5,2#)				
4,5	S-HD		14,9# (14,9#)	10,9# (10,9#)	9,0# (9,0#)	7,8 (8,0#)				
3,0	S-HD		19,4# (19,4#)	13,0# (13,0#)	10,1 (10,1#)	7,4 (8,6#)				
1,5	S-HD		19,6# (19,6#)	13,3 (14,7#)	9,5 (11,1#)	7,0 (9,1#)				
0	S-HD	9,5# (9,5#)	20,0 (22,1#)	12,7 (15,6#)	9,1 (11,8#)	6,8 (9,4#)				
- 1,5	S-HD	17,0# (17,0#)	20,0 (21,6#)	12,5 (15,6#)	8,9 (11,9#)					
- 3,0	S-HD	24,2# (24,2#)	19,8# (19,8#)	12,7 (14,7#)	9,0 (11,1#)					
- 4,5	S-HD	23,0# (23,0#)	16,7# (16,7#)	12,4# (12,4#)						
- 6,0	S-HD		10,5# (10,5#)							
- 7,5	S-HD									
- 9,0	S-HD									
- 10,5	S-HD									

## Násada 2,90 m

Výška (m)	Podvozek	Vyložení (m)								
		3,0	4,5	6,0	7,5	9,0	10,5	12,0	13,5	
12,0	S-HD									
10,5	S-HD									
9,0	S-HD									
7,5	S-HD									
6,0	S-HD				7,2# (7,2#)	6,7# (6,7#)				
4,5	S-HD			9,9# (9,9#)	8,3# (8,3#)	7,4# (7,4#)				
3,0	S-HD		17,7# (17,7#)	12,1# (12,1#)	9,5# (9,5#)	7,4 (8,0#)				
1,5	S-HD		21,0# (21,0#)	13,6 (14,0#)	9,6 (10,6#)	7,0 (8,7#)				
0	S-HD	9,5# (9,5#)	20,1 (22,0#)	12,8 (15,2#)	9,1 (11,4#)	6,7 (9,2#)				
- 1,5	S-HD	14,9# (14,9#)	19,9 (22,0#)	12,5 (15,6#)	8,8 (11,8#)	6,6 (9,2#)				
- 3,0	S-HD	20,8# (20,8#)	20,1 (20,7#)	12,5 (15,0#)	8,8 (11,4#)					
- 4,5	S-HD	26,1# (26,1#)	18,1# (18,1#)	12,8 (13,3#)	9,1 (9,7#)					
- 6,0	S-HD	18,6# (18,6#)	13,3# (13,3#)							
- 7,5	S-HD									
- 9,0	S-HD									
- 10,5	S-HD									

Uvedené nosnosti jsou na jeřábovacím háku podkopové lžice v tunách (t), na pevném, rovném povrchu v rozsahu 360°. Hodnoty v závorkách platí v podélném směru podvozku. Hodnoty platí pro žebrované desky pásů o šířce 600 mm. Podle ISO 10567 činí tyto hodnoty 75 % statické překlopné síly, nebo 87 % hydraulické síly zdvihu (označené #). Maximální nosnost na jeřábovacím háku podkopové lžice je 27 t. U demontované lžice (2,00 m<sup>3</sup>) se nosnost zvýší o 2800 kg a u demontovaných táhel a válce lžice o dalších 750 kg. Nosnost stroje je omezena ztrátou stability, kapacitou hydraulického systému nebo maximální přípustnou nosností závěsného háku.

Podle evropské normy EN 474-5 musí být hydraulická rypadla, která jsou užívána pro zdvihací práce, vybavena hydraulickými zámkami, hlásičem přetížení a tabulkou nosností.

# Nosnosti

s monoblokovým výložníkem HD 7,60 m a přídatným protizávažím

## Násada 2,35 m

Výška (m)	Podvozek	Vyložení (m)								
		3,0	4,5	6,0	7,5	9,0	10,5	12,0	13,5	
12,0	S-HD									
10,5	S-HD									
9,0	S-HD									
7,5	S-HD				7,1# ( 7,1#)	6,6# (6,6#)				
6,0	S-HD				7,8# ( 7,8#)	6,9# (6,9#)				
4,5	S-HD		17,0# (17,0#)	11,3# (11,3#)	8,8# ( 8,8#)	7,3 ( 7,4#)	5,3 (5,4#)			
3,0	S-HD			13,0 (13,1#)	9,3 ( 9,8#)	6,9 (8,0#)	5,1 (6,8#)			
1,5	S-HD			11,9 (14,3#)	8,6 (10,6#)	6,4 (8,4#)	4,9 (7,1#)			
0	S-HD		11,3# (11,3#)	11,5 (14,6#)	8,2 (11,0#)	6,2 (8,7#)	4,8 (6,9#)			
- 1,5	S-HD	11,5# (11,5#)	18,1# (18,1#)	11,4 (14,3#)	8,1 (10,9#)	6,1 (8,6#)				
- 3,0	S-HD	18,2# (18,2#)	17,3# (17,3#)	11,6 (13,3#)	8,2 (10,3#)	6,2 (8,0#)				
- 4,5	S-HD	18,7# (18,7#)	14,7# (14,7#)	11,5# (11,5#)	8,5 ( 8,8#)					
- 6,0	S-HD		10,6# (10,6#)	8,2# ( 8,2#)						
- 7,5	S-HD									
- 9,0	S-HD									
- 10,5	S-HD									

## Násada 2,90 m

Výška (m)	Podvozek	Vyložení (m)								
		3,0	4,5	6,0	7,5	9,0	10,5	12,0	13,5	
12,0	S-HD									
10,5	S-HD									
9,0	S-HD					4,0# (4,0#)				
7,5	S-HD					6,0# (6,0#)				
6,0	S-HD				7,1# ( 7,1#)	6,3# (6,3#)	4,8# (4,8#)			
4,5	S-HD		15,1# (15,1#)	10,4# (10,4#)	8,2# ( 8,2#)	6,9# (6,9#)	5,4 ( 6,1#)			
3,0	S-HD		11,4# (11,4#)	12,3# (12,3#)	9,3# ( 9,3#)	6,9 (7,5#)	5,1 (6,5#)			
1,5	S-HD		8,7# ( 8,7#)	12,2 (13,8#)	8,7 (10,2#)	6,4 (8,1#)	4,8 (6,8#)			
0	S-HD		11,8# (11,8#)	11,6 (14,5#)	8,2 (10,8#)	6,1 (8,5#)	4,7 (6,9#)			
- 1,5	S-HD	10,1# (10,1#)	16,5# (16,5#)	11,4 (14,4#)	8,0 (10,9#)	5,9 (8,6#)	4,6 (6,8#)			
- 3,0	S-HD	15,4# (15,4#)	18,4# (18,4#)	11,4 (13,7#)	8,0 (10,5#)	6,0 (8,2#)				
- 4,5	S-HD	21,4# (21,4#)	16,1# (16,1#)	11,8 (12,2#)	8,2 ( 9,4#)					
- 6,0	S-HD	16,5# (16,5#)	12,5# (12,5#)	9,6# ( 9,6#)						
- 7,5	S-HD									
- 9,0	S-HD									
- 10,5	S-HD									

Uvedené nosnosti jsou na jeřábovacím háku podpovrchové lžice v tunách (t), na pevném, rovném povrchu v rozsahu 360°. Hodnoty v závorkách platí v podélném směru podvozku. Hodnoty platí pro 2žebrové desky pásů o šířce 600 mm. Podle ISO 10567 činí tyto hodnoty 75 % statické překlopné síly, nebo 87 % hydraulické síly zdvihu (označené #). Maximální nosnost na jeřábovacím háku podpovrchové lžice je 27 t. U demontované lžice (2,00 m<sup>3</sup>) se nosnost zvýší o 2800 kg a u demontovaných táhel a válce lžice o dalších 750 kg. Nosnost stroje je omezena ztrátou stability, kapacitou hydraulického systému nebo maximální přípustnou nosností závěsného háku.

Podle evropské normy EN 474-5 musí být hydraulická rypadla, která jsou užívána pro zdvihací práce, vybavena hydraulickými zámky, hlásičem přetížení a tabulkou nosností.

# Vybavení



## Podvozek

	S	O
Dvoustupňové motory pojezdu	•	
3dílné vedení řetězu na každém podvozku	•	
Trvale mazané vodící kladky	•	
Řetězy utěsněné a trvale mazané tukem	•	
Ochrana napínacího kola	•	
Desky pásů 600 mm	•	
Desky pásů 500 mm		•
Desky pásů 750 mm		•
Varianty podvozku		•
4dílné vedení řetězu	•	
Zesílený plech středního dílu podvozku		•
Zesílený krycí plech		•



## Otoč stroje

	S	O
Uzamykatelná skříňka na nářadí	•	
Zábradlí, protiskluzová úprava povrchu	•	
Sada nářadí	•	
Bezúdržbová ruční brzda pohonu otoče	•	
Bezúdržbová HD baterie	•	
Hlavní vypínač elektrického zařízení	•	
Hluková izolace	•	
Elektrické tankovací čerpadlo		•
Pedálem ovládaná brzda otoče		•
Speciální lakování		•



## Hydraulika

	S	O
Elektronická regulace mezní zátěže	•	
Přepínač provozních modů s možností manuálního nastavení	•	
Zásobník tlaku pro kontrolované spouštění výložníku při vypnutém motoru	•	
Filtr s integrovaným jemným filtrem (5 µm)	•	
Tlaková měřicí místa hydrauliky	•	
Oddělený filtr vratného oleje	•	
Liebherr Tool Control	•	
Uzavírací ventil mezi hydraulickou nádrží a čerpadly	•	
Omezení tlaku	•	
Regulace minimálního zdvihu	•	
Přídavné ovládací okruhy	•	
Možnost náplně ekologickým olejem	•	
Přídavný filtr hydraulického okruhu		•



## Motor

	S	O
Chlazení stlačeného vzduchu	•	
Vstřikovací systém čerpadlo - tryska	•	
Turbodmychadlo s regulačním ventilem plicního tlaku	•	
Suchý vzduchový filtr s odlučovačem, hlavní filtr a mikrofiltr	•	
Vzduchový filtr s automatickým vylučováním prachu	•	
Dva oddělené, hydrostaticky poháněné ventilátory, termostaticky regulované	•	
Senzorově řízená volnoběžná automatika	•	
Odlučovač vody v palivu	•	
Splnění emisní limity stupně IIIA/Tier 3	•	
Zařízení pro studený start		•



## Kabina strojníka

	S	O
Samonosná konstrukce z dílů vyrobených hlubokým tažením	•	
Střešní, pravé a čelní okno vyrobené z vrstveného bezpečnostního skla	•	
Tónovaná skla	•	
Pravé okno bez středového sloupku	•	
Posuvná skla ve dveřích	•	
Ochrana proti dešti nad čelním sklem	•	
Stěrače a ostřikovače	•	
Nouzový výstup zadním sklem	•	
Sluneční roleta	•	
Sedadlo strojníka samostatně nebo společně nastavitelné s konzolami, 6násobně přestavitelné	•	
Odkládací přihrádka	•	
Uzamykatelný odkládací prostor	•	
Háček na oděv	•	
Vyjímatelná gumová rohož	•	
Vnitřní osvětlení	•	
Vnitřní zpětné zrcátko	•	
Zapalovač a popelník	•	
Bezpečnostní pás	•	
Ukazatel motohodin čitelný i zvnějšku kabiny	•	
Multifunkční displej	•	
Automatická klimatizace s topením	•	
Příprava k montáži rádia	•	
Autorádio		•
Elektrický chladicí box		•
Sluneční clona		•
Nezávislé topení		•
Přídavné světlomety na střeše kabiny (vpředu/vzadu)		•
Stěrač dolního okna		•
Stěrač střešního okna		•
Pancéřové čelní sklo (neotevíratelné)		•
Ochrana proti padajícím předmětům FOPS		•
Sedadlo řidiče, vzduchem odpružené s opěrkou hlavy a vyhříváním		•
Elektronický imobilizér		•
Výstražný maják		•
Hasicí přístroj		•



## Vybavení

	S	O
Poloautomatické centrální mazání Liebherr (vyjma táhla lžice)	•	
Tlumení dorazů pístnic	•	
ReGeneration plus	•	
Rychlospojky ve všech vysokotlakých vedeních	•	
Pracovní světlomet na výložníku	•	
Utěsněná uložení/těsnící O-kroužek mezi podkopovou lžicí a násadou	•	
Jeřábovací hák 27 t na podkopové lžici nebo na rychlovýměnném adaptéru		•
Automatické mazání Liebherr (vyjma táhla lžice)		•
Centrální mazání táhla lžice s ochranným krytem		•
Kompletně utěsněná kinematika lžice		•
Hlasič přetížení		•
Hydraulický nebo mechanický rychlovýměnný adaptér		•
Likufix		•
Ochrany pístnic		•
Vedení pro přídavné vybavení		•
Rychlospojky pro přídavné vybavení		•
Výrobní program pracovního vybavení Liebherr		•
Speciální hloubicí zařízení		•
Speciální lakování		•

S = standardní, O = na přání

**Části vybavení a dodatečné díly cizích výrobců nesmí být namontovány nebo přidány bez souhlasu firmy Liebherr!**

Všechny obrázky a data se mohou odlišovat od standardního provedení. Změny vyhrazeny. Všechny uvedené hodnoty platí podle ISO 9248.

# Firemní skupina Liebherr

## Velká rozmanitost výrobků

Firemní skupina Liebherr je jedním z největších celosvětových výrobců stavebních strojů. Také v jiných oblastech získávají produkty a služby Liebherr vysoké uznání. Mezi další produkty firemní skupiny patří například chladničky a mrazničky, vybavení pro letecký průmysl a železniční dopravu, obráběcí stroje, stavební jeřáby, přístavní a lodní jeřáby.

## Maximální prospěch zákazníků

Ve všech výrobních oblastech jsou nabízeny kompletní modelové řady s mnoha variantami vybavení. Svou technickou vyzrálostí a uznávanou kvalitou nabízí produkty Liebherr při praktickém používání maximální míru užítku.

## Technologická kompetence

Aby společnost Liebherr splnila vysoké nároky na kvalitu svých produktů, klade velký důraz na zvládnutí základních kompetencí. Proto důležité konstrukční skupiny vznikají z vlastního vývoje a výroby, například veškerá pohonná a řídicí technika pro stavební stroje.

## Globálně a nezávisle

Rodinný podnik Liebherr založil v roce 1949 pan Hans Liebherr. V průběhu let se malý rodinný podnik rozrostl do mezinárodní firemní skupiny s více než 30.000 zaměstnanci ve více než 100 společnostech na všech kontinentech. Zastřešující společností firemní skupiny je Liebherr-International AG se sídlem v Bulle, ve Švýcarsku, jejíž majitelé jsou výhradně jen členové rodiny Liebherr.

[www.liebherr.cz](http://www.liebherr.cz)



Printed in Germany by Eberl RG-BK-RP LFR/SP 10430313-2-09.07

### Liebherr-France SAS

2, avenue Joseph Rey, B.P. 90287, F-68005 Colmar Cedex  
☎ +33 389 21 30 30, Fax +33 389 21 37 93  
[www.liebherr.com](http://www.liebherr.com), E-Mail: [info.lfr@liebherr.com](mailto:info.lfr@liebherr.com)

### Liebherr-Stavební Stroje CZ s.r.o.

Vintovna 17, 664 41 Popůvky u Brna  
☎ +420 547 425 330, Fax +420 547 425 331  
[www.liebherr.cz](http://www.liebherr.cz), E-Mail: [info.lsc@liebherr.com](mailto:info.lsc@liebherr.com)