

Presseinformation

## Über den Dächern von Bratislava: Helikopter fliegt Liebherr-Kran in die Altstadt

---

- Liebherr-Werkshändler Kranimex montiert einen Turmdrehkran 40 LC mithilfe eines Helikopters MI-8T in der Hauptstadt der Slowakei
- Schwer erreichbare innerstädtische Baustelle mit Störkanten und Stromleitungen
- Reibungsloser Aufbau dank umfassender Expertise und erfahrener Partner

Wenn eine klassische Turmdrehkran-Montage mit einem Mobilkran unmöglich ist, gibt es für Liebherr-Kunden auch andere Lösungen: In der slowakischen Hauptstadt Bratislava haben die Experten des Liebherr-Werkshändlers Kranimex diese Herausforderung mit einer Montage aus der Luft gemeistert. Ein Hubschrauber transportierte den Obendreherkran 40 LC in die Innenstadt. Dort unterstützt das Liebherr-Gerät in den kommenden Monaten beim Bau von neuen Wohnungen.

Bratislava (Slowakei), 6. Juli 2023 – Der Einsatzort des 40 LC befindet sich mitten in Bratislava. Hier entsteht ein Neubau in zweiter Reihe – ohne direkte Straßenanbindung. Die übliche Montage des Liebherr-Krans mit einem Mobilkran hätte eine große Maschine mit mindestens 350 Tonnen Traglast und einer Auslegerverlängerung erfordert, um die Störkanten angrenzender Gebäude zu überwinden.

Doch die eigentliche Problematik: Während der Montage des 40 LC hätte der öffentliche Nahverkehr mit Straßenbahnen im Fünf-Minuten-Takt pausieren sowie Stromleitungen der Straßenbahn kostenintensiv demontiert und anschließend wieder installiert werden müssen. Die Montage per Helikopter, in Zusammenarbeit mit dem auf Schwertransport spezialisierten Unternehmen Tech-Mont, war für die Experten des Liebherr-Werkshändlers Kranimex die passende Lösung. Tech-Mont ist seit mehr als 25 Jahren auf dem Markt tätig.

### Helikopter transportiert das schwerste Kranteil problemlos

Die anspruchsvolle Montage dauerte insgesamt zwei Tage. Der eingesetzte Helikopter MI-8T bot eine maximale Traglast von drei Tonnen. Dadurch konnte der Hubschrauber selbst das schwerste Kranteil, die Drehbühne mit 2.750 Kilogramm, problemlos transportieren. Der Helikopter nahm die Krankomponenten, wie zum Beispiel Turmstücke, Ausleger und Gegenausleger auf einem Zwischenlagerplatz in der Nähe der Donau auf und flog sie über die Dächer der Stadt auf die Baustelle. Elf Flüge waren notwendig, um alle Kranteile anzuliefern. Erfahrene Servicemonteure von Kranimex nahmen die Teile aus der Luft entgegen und setzten den Obendreherkran zusammen.

„Eine enge und vertrauensvolle Zusammenarbeit ist der Schlüsselfaktor für diese außergewöhnliche Montage“, sagt Patrik Šeba, Servicemonteur des Liebherr-Werkshändlers Kranimex. „Dies war unsere dritte Montage mit Tech-Mont und daher konnten wir uns sicher sein, dass wir uns aufeinander verlassen können.“

## **Schmales Turmsystem und Fundamentanker**

Der Liebherr-Kran 40 LC arbeitet auf der Baustelle mit einer Hakenhöhe von 30 Metern und einem knapp 25 Meter langen Ausleger. Die maximale Traglast beträgt 4.000 Kilogramm. Für einen besonders platzsparenden Einsatz wurde der Kran auf Fundamentankern und dem schmalen Turmsystem 63 LC mit Außenmaßen von 1,2 x 1,2 Metern montiert. Der Obendreherkran mit Baujahr 2006 leistet nach wie vor zuverlässige Dienste, was die hohe Qualität und Langlebigkeit von Liebherr-Maschinen unterstreicht.

Der Kran hilft bis voraussichtlich Ende 2023 beim Bau von Wohnungen im Zentrum von Bratislava. Mit seinen Maßen erreicht die Liebherr-Maschine alle Ecken der Baustelle mühelos und unterstützt bei diversen Hebevorgängen, zum Beispiel beim Bewegen von Ziegelsteinen und Beton. Sobald der Kran seine Arbeit beendet hat, wird er per Helikopter abgebaut und erneut über die Dächer Bratislavas geflogen.

## **Über Kranimex**

Der Liebherr-Werkshändler Kranimex mit Niederlassungen in Bratislava und Prag (Tschechische Republik) ist auf den Verkauf und die Vermietung von Liebherr-Turmdrehkränen spezialisiert. Durch die fortlaufende Anschaffung neuer Geräte garantiert Kranimex seinen Geschäftspartnern höchste Technologie- und Sicherheitsstandards, Qualität und Zuverlässigkeit. Der Fuhrpark umfasst Krane verschiedener Größen und Typen, darunter Schnelleinsatzkrane, Flat-Top-Krane und High-Top-Krane. Dienstleistungen wie ein umfassender Service runden das Portfolio ab.

## **Über die Liebherr-Sparte Turmdrehkrane**

Mehr als sieben Jahrzehnte Erfahrung machen Liebherr zum anerkannten Spezialisten für Hebetechnik auf Baustellen aller Art. Das Spektrum von Liebherr Tower Cranes umfasst ein umfangreiches Programm hochwertiger Turmdrehkrane, die weltweit eingesetzt werden. Dazu zählen Schnelleinsatz-, Obendreher-, Verstellausleger- und Spezialkrane sowie Mobilbaukrane. Neben den Produkten bietet Liebherr Tower Cranes ein breites Angebot an Dienstleistungen, die das Portfolio vervollständigen: Die Tower Crane Solutions, das Tower Crane Center und den Tower Crane Customer Service.

## **Über die Firmengruppe Liebherr**

Die Firmengruppe Liebherr ist ein familiengeführtes Technologieunternehmen mit breit diversifiziertem Produktprogramm. Das Unternehmen zählt zu den größten Baumaschinenherstellern der Welt. Es bietet aber auch auf vielen anderen Gebieten hochwertige, nutzenorientierte Produkte und Dienstleistungen an. Die Firmengruppe umfasst heute über 140 Gesellschaften auf allen Kontinenten. In 2022 beschäftigte sie mehr als 50.000 Mitarbeiterinnen und Mitarbeiter und erwirtschaftete einen konsolidierten Gesamtumsatz von über 12,5 Milliarden Euro. Gegründet wurde Liebherr im Jahr 1949 im süddeutschen Kirchdorf an der Iller. Seither verfolgen die Mitarbeitenden das Ziel, ihre Kunden mit anspruchsvollen Lösungen zu überzeugen und zum technologischen Fortschritt beizutragen.

## Bilder



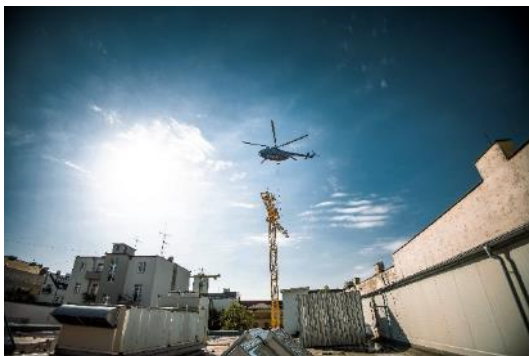
liebherr-assembly-kranimex-bratislava-2023-01.jpg

Mit einem Helikopter von Tech-Mont ist der Liebherr-Kran 40 LC in der Innenstadt von Bratislava errichtet worden.



liebherr-assembly-kranimex-bratislava-2023-02.jpg

Servicemonteure des Liebherr-Werkshändlers Kranimex nahmen die einzelnen Krankomponenten aus der Luft entgegen.



liebherr-assembly-kranimex-bratislava-2023-03.jpg

Die beeindruckende Helikopter-Montage dauert in Summe zwei Tage.

## **Kontakt**

Daniel Häfele  
Global Communication  
Telefon: +49 7351 / 41 - 2330  
E-Mail: [daniel.haefele@liebherr.com](mailto:daniel.haefele@liebherr.com)

## **Veröffentlicht von**

Liebherr-Werk Biberach GmbH  
Biberach / Deutschland  
[www.liebherr.com](http://www.liebherr.com)