

Nota de prensa

Bauma 2022: estreno mundial del PR 766 G8 de Liebherr

- Equipado con el rodaje High drive, el buldócer PR 766 G8 es perfecto para las operaciones exigentes de minería
- Una ventaja en términos de eficiencia: es el único buldócer con accionamiento hidrostático en la categoría de las 50 toneladas
- Mayor productividad basada en la seguridad y el confort del operador
- Lanzamiento comercial: Bauma 2022

Con el PR 766 G8, Liebherr amplía su flota de buldóceres de la Generación 8 para movimiento de tierras, hasta un peso operativo de 55 toneladas. Al mismo tiempo, el campo de aplicación de esta máquina se ha ampliado al sector de la minería: al igual que el buldócer más grande de Liebherr, el PR 776, el PR 766 G8 dispone de un rodaje High drive, cuya efectividad en la extracción pesada está demostrada.

Munich (Alemania), 24 de octubre de 2022 – Un buldócer multifunción para aplicaciones de manipulación de materiales y trabajos de minería: el PR 766 G8 de Liebherr es la última generación de máquinas, desarrollada específicamente para que los clientes puedan aprovechar al máximo su enorme potencial en aplicaciones clave. El nuevo diseño del rodaje High drive, combinado con las ventajas que ofrece la cabina y el confort a nivel operativo, garantiza un rendimiento y una productividad plenos – tanto de la máquina como del operador – incluso en terrenos exigentes y en trabajos prolongados. Al mismo tiempo, el accionamiento diésel-hidráulico diferencia al buldócer de Liebherr de la competencia, que emplea convertidores de par convencionales. Las ventajas en términos de eficiencia – especialmente en el consumo de diésel – son tan perceptibles como en la serie anterior y en máquinas similares, tanto de mayor como de menor tamaño.

Economía y rendimiento: un diseño innovador de accionamiento

El nuevo PR 766 G8 está accionado por un motor diésel Liebherr de 8 cilindros con una potencia máxima de 360 kW (490 CV) y cumple con la normativa de emisiones de escape Stage V y Tier 4f. El peso operativo del buldócer es de hasta 54,3 toneladas y dispone de hojas con una capacidad de 13,6 m³ (hoja en semi-U) o 17 m³ (hoja en U).

Gracias al diseño del accionamiento hidrostático de Liebherr, los clientes pueden operar el PR 766 G8 con un enorme aprovechamiento de los recursos: Los componentes del accionamiento y el sistema de gestión inteligente del motor Liebherr están perfectamente armonizados, de modo que el motor diésel se mantiene a una velocidad constante, dentro del rango óptimo (~ 1.600 rpm), por el accionamiento hidrostático. Esto lo distingue de otros diseños disponibles en la clase de tamaño D9, en la que el régimen del motor fluctúa considerablemente durante el funcionamiento.

La función ECO es estándar en todos los buldóceres de la Generación 8 de Liebherr. Permite que el operador pueda elegir entre una capacidad de rendimiento elevada (incluido el incremento automático de la potencia) y la máxima economía, al tiempo que permite un mayor ahorro de combustible en trabajos de intensidad ligera y media.

Así, todo el rodaje High drive de Liebherr contribuye a alcanzar una elevada eficiencia y a que el consumo de combustible sea significativamente inferior al estándar de la industria, mientras proporciona la misma potencia de empuje.

Fiabilidad: componentes resistentes de fabricación propia

Los motores Liebherr llevan décadas demostrando su eficacia en la maquinaria de construcción de todo el mundo. Desarrollados para las condiciones más exigentes, su sólida construcción y su moderna tecnología garantizan la máxima seguridad en su funcionamiento y una prolongada vida útil. El eficaz accionamiento hidrostático de Liebherr no requiere componentes que tengan un elevado desgaste, como las cajas de cambios, los embragues de dirección o el freno de servicio. En cambio, funciona con bombas y motores hidráulicos de alta calidad que prácticamente no se desgastan y tienen un servicio altamente fiable.

Para usos que sean especialmente exigentes – como en el desierto, a bajas temperaturas o en industrias especiales (extracción, madera, papel, etc.) – Liebherr dispone de numerosas adaptaciones de fábrica cuya eficacia ha sido demostrada.

Un diseño optimizado según el uso: rodaje High drive para trabajos de extracción pesada

Para adaptarse mejor a los requisitos de los trabajos en terrenos rocosos, el diseño de propulsión del buldócer más grande de 70 toneladas se ha adaptado específicamente para el PR 766 G8. Las ruedas delanteras, con rodamientos giratorios, y los rodillos inferiores absorben los impactos y proporcionan una tracción muy buena de la cadena. Esto permite que el rodaje High drive se adapte mejor a la superficie del suelo cuando se conduce sobre terrenos rocosos, pero, además, un factor clave es la posición elevada de la transmisión final: el rodaje High drive reduce el desgaste de las ruedas dentadas y los rodamientos, al tiempo que protege la transmisión final y sus juntas de sufrir daños y suciedad.

Confort para el operador: cabina moderna, manejo intuitivo

El operador puede desenvolverse inmediatamente en su puesto, desarrollado especialmente para esta clase de máquinas. Con el contrastado accionamiento por *joystick* de Liebherr, puede controlar todos los movimientos de desplazamiento y dirección con un solo dispositivo de entrada electrónico.

Las características de la cabina incluyen controles centralizados, una pantalla táctil de 9 pulgadas, así como numerosos espacios de almacenamiento y un compartimento climatizado. El operador puede leer en la pantalla todos los parámetros importantes de la máquina, ajustar cómodamente los modos de funcionamiento – como la función ECO, la reducción automática de la velocidad del motor y la respuesta de la propulsión y la dirección, así como trabajar con confort y seguridad, gracias, entre otros, a la cámara de marcha atrás.

El amplio espacio de trabajo del PR 766 G8 ofrece las mejores condiciones para trabajar sin fatigarse. El operador puede ajustar todos los controles para la transmisión de tracción, la hoja y el escarificador trasero en la posición que le resulte más ergonómica. El diseño ergonómico del joystick está pensado para adaptarse a la posición de la mano, con el fin de garantizar la mayor comodidad posible durante el funcionamiento. El asiento cuenta con un interruptor de contacto integrado para detectar automáticamente la presencia del conductor, sin tener que activar una palanca de seguridad.

Máxima seguridad: excelente visibilidad del equipamiento de trabajo y el entorno

El moderno diseño del nuevo PR 766 G8 de Liebherr proporciona al operador una amplia visibilidad en todas las direcciones, lo que hace que el trabajo sea especialmente eficiente y aumenta la seguridad en el trabajo diario.

La inclinación lateral de los bordes, el acristalamiento panorámico y la protección ROPS/FOPS integrada en la propia estructura de la cabina, garantizan una visibilidad óptima desde todos los ángulos, así como de la hoja y el escarificador trasero. Esto permite una visión sin obstáculos del área de trabajo frontal y lateral. A través de la plataforma de trabajo se accede a la cabina, a los puntos de servicio y a los tubos de alimentación de los aditivos y combustibles.

La zona de trabajo se ilumina con sistema LED (1200 lm). El diseño modular de la iluminación (incluidos los faros auxiliares o los LED de alta potencia de 4200 lm) forma parte del diseño de la máquina y permite optimizar la iluminación en función del trabajo que se vaya a realizar.

Accesibilidad de servicio optimizada e intervalos de cambio prolongados

El nuevo buldócer de Liebherr está diseñado para un acceso de mantenimiento rápido y un servicio sencillo, con puntos de mantenimiento centralizados, escotillas de acceso de amplia apertura y puertas del compartimento del motor, una cabina del conductor inclinable estándar y un ventilador de refrigeración opcional que se puede girar para limpiarlo. Además, todos los buldóceres de minería de Liebherr (PR 766 y PR 776) disponen de las denominadas Ground Level Service Stations (estaciones de servicio en tierra) en la parte trasera de la máquina, que permiten realizar los trabajos diarios de mantenimiento y servicio con rapidez y seguridad desde el suelo. En cuanto al sistema eléctrico, cuenta con interruptores para la iluminación, parada de emergencia y el Ground Level Lockout (desactivación del sistema eléctrico para mantenimiento). En cuanto a los líquidos y combustible, hay una conexión de cambio rápido para el aceite del motor, el del mecanismo de accionamiento de bomba y el hidráulico, así como un dispositivo de repostaje rápido para combustible.

LiDAT, el sistema de gestión de flotas de Liebherr permite consultar y gestionar eficazmente los trabajos de servicio necesarios, los avisos y la posición de las máquinas, así como los datos de consumo actuales y los niveles de llenado. Dependiendo de la suscripción, los datos pueden actualizarse varias veces al día y están disponibles en todo momento, con tan sólo una conexión a Internet. Se puede configurar una alarma automática para aquella información que sea especialmente importante, por ejemplo, cuando la máquina salga de una zona preestablecida o en el caso de situaciones operativas críticas.

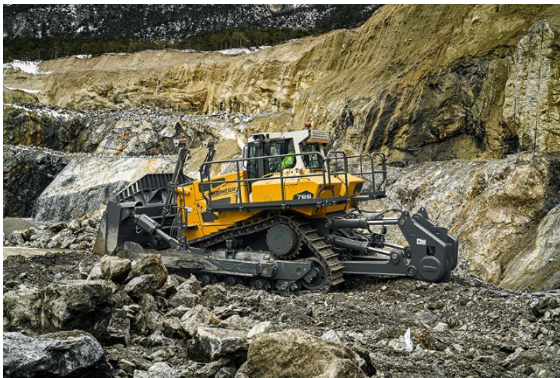
Acerca de Liebherr Werk Telfs GmbH

Desde 1976, Liebherr-Werk Telfs GmbH fabrica una gama de maquinaria de construcción con accionamiento hidrostático en continuo desarrollo. La empresa puede beneficiarse de la dilatada experiencia del Grupo Liebherr en este tipo de propulsión. Ya se trate de buldóceros o de cargadoras de cadenas, de manipuladoras telescópicas o tiendetubos, la maquinaria de construcción de Telfs está diseñada de forma coherente para obtener una elevada rentabilidad. El objetivo es aumentar la eficiencia y reducir el consumo de combustible y las emisiones de CO2. Para el desarrollo y la producción se utilizan tecnologías de vanguardia asistidas por ordenador: para la construcción y el diseño, el mecanizado mediante robots de soldadura y para la gestión informatizada de la calidad.

Acerca del Grupo Liebherr

El Grupo Liebherr es una empresa familiar de tecnología con una gama de productos muy diversa. Se trata de uno de los líderes mundiales en la fabricación de máquinas de construcción. También ofrece productos y servicios de gran calidad y orientados al uso pertenecientes a muchos otros sectores. Actualmente, el Grupo cuenta con más de 140 filiales en todos los continentes. En 2021, el Grupo tuvo una plantilla de más de 49.000 personas y alcanzó un volumen de ventas consolidado de más de 11.600 millones de euros. Liebherr se fundó en el año 1949 en la localidad Kirchdorf an der Iller, al sur de Alemania. Desde entonces, los empleados trabajan con el objetivo de convencer a sus clientes con soluciones exigentes y de contribuir al progreso tecnológico.

Imágenes



liebherr-pr766-g8.jpg

Gracias al accionamiento hidrostático, el PR 766 G8 proporciona automáticamente la máxima fuerza de tracción en la rotura.

Contacto

Johannes Wiedorfer

Content Manager

Teléfono: +43 (0)508096 / 1413

Correo electrónico: johannes.wiedorfer@liebherr.com

Publicado por

Liebherr-Werk Telfs GmbH

Telfs / Austria

www.liebherr.com