

Nota de prensa

Bauma 2022: Productos destacados e innovaciones para la gama de productos de movimiento de tierras y manipulación de materiales de Liebherr

- **Presentación de múltiples novedades, avances innovadores y productos destacados de Liebherr, para la gama de productos de movimiento de tierras y manipulación de materiales.**
- **Demostraciones en vivo que mostrarán las diversas alternativas de accionamiento actuales y futuras.**
- **Un vistazo a nuestras vanguardistas soluciones en los ámbitos de la digitalización y el servicio postventa.**
- **Stand de Liebherr en el interior donde podrá conocer la amplia gama de herramientas y sistemas de enganche rápido para máquinas de movimiento de tierras y manipulación de materiales**

Liebherr presentará en Bauma 2022 numerosas novedades, productos destacados e innovaciones para los sectores de movimiento de tierras y manipulación de materiales. Las múltiples demostraciones en vivo mostrarán a los asistentes algunos de los conceptos de propulsión actuales y diversas alternativas para el futuro . En el stand principal de la feria, Liebherr también exhibirá su gama de servicios y soluciones orientados al futuro para sus máquinas de movimiento de tierras y manipulación de materiales. La amplia cartera de herramientas y sistemas de enganche rápido de Liebherr también se enseñará al público especializado en un espacio separado, en el Hall B5, Stand 439.

Múnich (Alemania), 24 de octubre de 2022 -En el stand exterior FG 809-813 de Bauma 2022, Liebherr tiene previsto disponer de una amplia superficie para todo lo relacionado con su gama de productos de manipulación de materiales y movimiento de tierras. Además de las impactantes demostraciones en vivo, Liebherr también presentará sus novedades y sus productos destacados en una exhibición estática.

Soluciones con visión de futuro: Accionamientos alternativos, digitalización y servicio

Como continuación de los avances mostrados en la edición de Bauma del 2019, Liebherr ofrecerá un vistazo a las diferentes innovaciones tecnológicas de la empresa en lo que respecta a las diversas alternativas de accionamiento, a través de demostraciones en vivo, entre otros. También se presentarán aplicaciones prácticas de los sistemas alternativos de accionamiento actuales y futuros, para las máquinas de movimiento de tierras y de manipulación de materiales. Se exhibirán conceptos prácticos, así como maquinaria de construcción y manipuladores de materiales que funcionan con diferentes fuentes de energía, como el gasóleo, el HVO (Hydrotreated Vegetable Oil), la electricidad y el hidrógeno.

En este contexto, se expondrán varias máquinas innovadoras que ensalzan el trabajo de Liebherr en el desarrollo de conceptos alternativos: por ejemplo, la primera pala cargadora eléctrica y la primera manipuladora telescópica con batería de Liebherr. También formará parte de las demostraciones en vivo la excavadora de cadenas R 9XX H₂, la primera excavadora de Liebherr alimentada por un motor de combustión de hidrógeno. Además de la manipuladora eléctrica LH 26 M Industry E de Liebherr, también se presentará la excavadora eléctrica de cadenas R 950 Tunnel E. Ambas máquinas, accionadas eléctricamente, están equipadas con un kit de movilidad alimentado por batería para un funcionamiento, de forma temporal, sin conexión a la red.

Además de su compromiso en el ámbito de los accionamientos alternativos, Liebherr también se toma muy en serio la responsabilidad de sus productos para con otros ámbitos. El objetivo es ofrecer a los clientes productos seguros, eficaces y respetuosos con el medio ambiente a largo plazo. Esto incluye servicios como el programa Reman: gracias a este programa, los componentes antiguos se reacondicionan siguiendo los más altos estándares de calidad y, al sustituir piezas, el cliente puede optar por ellos como alternativa a un componente nuevo. La pieza reacondicionada no tiene nada que envidiar a la nueva en términos de potencia y fiabilidad, al tiempo que constituye una alternativa tan asequible como económica en relación con los recursos que requiere.

Otro foco de atención de la feria serán las áreas relativas a la digitalización y al servicio técnico. Junto con sus socios de ventas y de servicio postventa, sin olvidar a los propios clientes, Liebherr desarrolla de forma continua servicios y soluciones en los que la digitalización desempeña un papel cada vez más importante. Además de los últimos avances, se presentarán soluciones en los ámbitos de la asistencia al operador, la comunicación en la obra y el intercambio automatizado de datos.

La digitalización, cada vez más presente, permite además configurar los servicios y las soluciones para que sean lo más personalizados, más accesibles y más transparentes posibles. En Bauma se presentará un gran número de soluciones digitales con las que se podrá conseguir un incremento de la eficiencia, el rendimiento, la fiabilidad, la seguridad y el confort. Para los responsables de taller, por ejemplo, los datos de rendimiento y mantenimiento de las máquinas estarán disponibles, en el futuro, en el portal MyLiebherr y serán accesibles para procesos posteriores como la planificación del mantenimiento y el pedido de piezas de repuesto. Para satisfacer las exigencias cada vez más complejas que deben afrontar los operadores de las máquinas, Liebherr ofrece también aplicaciones y sistemas de asistencia inteligentes: La aplicación MyAssistant for Earthmoving, por ejemplo, ofrece a los operadores información relevante sobre todos los aspectos relativos al manejo y el mantenimiento de

las máquinas Liebherr. El servicio Remoto, que permite intervenir en las máquinas con total independencia del lugar y de la hora, ofrece una asistencia óptima en el trabajo diario de los técnicos de servicio postventa.

Estreno mundial: la primera excavadora sobre cadenas de Liebherr con motor de hidrógeno

La R 9XX H₂ es una excavadora sobre cadenas con motor de combustión de hidrógeno fabricada por Liebherr-France SAS en Colmar. El modelo de demostración del motor H966 instalado procede de Liebherr Machines Bulle SA en Suiza.

El uso del motor de hidrógeno permite reducir considerablemente las emisiones contaminantes. el accionamiento H₂ de la excavadora de cadenas expuesta no requiere de un suministro permanente de energía y produce muy bajas emisiones de NO_x y CO².

La R 9XX H₂ cumple con los más altos estándares de calidad y se ha desarrollado según el criterio de diseño de la actual y futura generación de excavadoras de cadenas de la Generación 8 de Liebherr. Con ella, la R 9XX H₂ comparte el enfoque de una aplicación más cómoda y eficiente. La excavadora desarrolla el mismo rendimiento general que la versión con motor diésel, tanto en términos de potencia como de dinámica y respuesta del motor.

Adecuada para temperaturas extremas, golpes y aplicaciones con mucho polvo en la obra, la R 9XX H₂, con un peso operativo de 50 toneladas, puede ser en el futuro una solución tan robusta para el movimiento de tierras y la explotación de canteras como lo son ya las excavadoras de cadenas de Liebherr equipadas con motor convencional de la misma clase. La única diferencia está en el repostaje de las máquinas: El repostaje rápido y seguro está garantizado por la comunicación por infrarrojos entre la excavadora y la estación de repostaje, donde los usuarios se benefician del protocolo estandarizado de alta velocidad.

Las nuevas excavadoras sobre cadenas de 70 a 100 toneladas de Liebherr

En el marco de la revisión de la gama de productos, también se presentarán en Bauma 2022 las nuevas excavadoras de cadenas de Liebherr de las generaciones 5.2 y 6.2. Los nuevos modelos, de entre 70 y 100 toneladas de peso operativo, incluyen numerosas mejoras y se caracterizan, en particular, por su rendimiento optimizado, por su alto nivel de confort, sus nuevos sistemas de asistencia y su menor consumo de combustible.

Las nuevas excavadoras de cadenas Liebherr R 972, R 978 SME, R 992 y R 998 SME, que sustituyen a los modelos R 966, R 970 SME, R 976 y R 980 SME, se han fabricado en la fábrica de Liebherr en Colmar (Francia) con el objetivo de reducir considerablemente el consumo total de energía. El nuevo sistema Liebherr Power Efficiency (PE) - Engine Control, patentado por Liebherr, presta especial atención a este aspecto.

La nueva gama de modelos está equipada con la función Bucket Fill Assist, un sistema de asistencia que cuenta con un modo "antipérdida" para evitar que el cazo se bloquee durante la fase de excavación. Así, esta opción proporciona al operador un apoyo adicional al trabajar con la máquina y garantiza una

mayor productividad y confort. Además de reducir el consumo de combustible, el sistema Liebherr Bucket Fill Assist también reduce las vibraciones que de otro modo se producirían durante el trabajo, mejorando el confort del operador. La reducción del desgaste del cazo también contribuye a reducir los costes de explotación.

En el stand principal de Liebherr se presentará la R 992 como representante de la nueva serie de modelos. Esta máquina, con un peso operativo de más de 94 toneladas, sustituye a la R 976 y garantiza un 5 % más de potencia del motor de 420 kW / 544 CV. Está equipado con un chasis LC-V, un peso de contrapeso de 16 toneladas y una placa de suelo de 600 mm.

Excavadora sobre cadenas Liebherr R 928 con el sistema de control de máquina semiautomático Leica Geosystems integrado de serie.

La excavadora de cadenas R 928 destaca por su elevada fuerza de tracción, su extraordinaria fuerza de elevación y su cazo retro de gran capacidad. El peso operativo de menos de 30 toneladas se ha optimizado con el objetivo de simplificar al máximo la logística de transporte. La R 928 complementa la gama existente de excavadoras de cadenas de Liebherr con un modelo adicional a medio camino entre las conocidas R 926 y R 930.

La R 928 se presentará en Bauma con el control semiautomático de máquina instalado de serie, Leica Geosystems. Este sistema de asistencia para el control de la máquina es la clave para un trabajo preciso y eficaz. La asociación estratégica entre Liebherr y Leica Geosystems, anunciada en marzo de 2020, permitirá poner a disposición de los clientes los conocimientos de ambas compañías para ofrecerles soluciones más fiables y avanzadas. Los controles de máquina 2D y 3D, instalados de serie, estarán disponibles de manera opcional para las excavadoras de ruedas y de cadenas de las generaciones 6 y 8 de Liebherr.

Primera "aparición en vivo" del buldócer PR 766 de Liebherr en Bauma 2022

Con el buldócer PR 766, Liebherr amplía su gama de orugas de movimiento de tierras de la Generación 8 de hasta 55 toneladas de peso operativo. Al mismo tiempo, se incrementa el ámbito de aplicación de esta máquina en el sector de la minería. Al igual que el buldócer más grande de Liebherr, el PR 776, la máquina cuenta ahora con el chasis "High Drive" que ha demostrado su eficacia en operaciones exigentes de minería.

Teniendo en cuenta las principales aplicaciones del PR 766, la última generación de máquinas de Liebherr ofrece a los clientes un enorme potencial. El nuevo diseño del chasis, en combinación con las ventajas de la cabina y el confort del operador, garantiza el máximo rendimiento y productividad de la máquina, incluso en terrenos pedregosos y durante largas operaciones. Al mismo tiempo, el concepto de accionamiento diésel-hidráulico diferencia al buldócer de Liebherr de la competencia, con convertidores de par convencionales.

Numerosas innovaciones en las palas cargadoras de la Generación 8 de Liebherr

En el segmento de las palas cargadoras, Liebherr presentará dos series completamente renovadas, las cargadoras compactas y las cargadoras de ruedas de tamaño medio. Las cargadoras compactas, que incluyen un nuevo modelo la L 504 Compact, se presentarán por primera vez en una feria de Alemania. Estas nuevas palas cargadoras garantizan un notable incremento del rendimiento en comparación con los modelos anteriores.

Las cargadoras compactas de Liebherr estarán representadas en Bauma 2022 con los modelos L 504 Compact y L 508 Compact. La nueva L 504 Compact es la pala cargadora más pequeña del grupo empresarial. Reúne las cualidades de las palas cargadoras de mayor tamaño de Liebherr e impresiona con una relación precio-rendimiento especialmente buena. El modelo L 546 representará la gama de palas cargadoras de tamaño medio en el stand de Liebherr. Esta máquina está equipada con numerosos sistemas inteligentes de asistencia, como el revisado y potente sistema de cámaras Skyview o el reconocimiento activo de personas.

Excavadora sobre raíles de Liebherr con concepto de accionamiento hidrostático y nuevo sistema de cambio rápido totalmente hidráulico LIKUFIX®

Con el modelo A 922 Rail Litronic, Liebherr representará en Bauma a su gama de excavadoras sobre raíles. El modelo que se exhibirá estará equipado con un concepto de propulsión hidrostático y con el nuevo sistema de enganche rápido totalmente hidráulico LIKUFIX®. Con la A 922 Rail, Liebherr también ofrece soluciones en términos de manejo inteligente de las herramientas. Debut en el escenario de las ferias internacionales: el dúmper articulado TA 230 Litronic

Debut en el escenario de las ferias internacionales: Dúmper con dirección articulada TA 230 Litronic

El dúmper articulado TA 230 Litronic se presentará por primera vez en el escenario de una feria internacional. Esta potente, robusta y eficiente máquina ha sido desarrollada para las aplicaciones más exigentes fuera de la carretera, por lo que está especialmente concebido para su uso en los ámbitos de la industria minera o el transporte de escombros. Pero este modelo también se puede utilizar con éxito en proyectos de infraestructuras de mayor envergadura y en aplicaciones especiales como la construcción de túneles. El dúmper articulado de Liebherr muestra un excelente rendimiento en todos los ámbitos de aplicación.

Máquinas de manipulación de materiales de Liebherr para una amplia gama de aplicaciones

La gama de productos de Liebherr en cuanto a máquinas de manipulación de materiales es muy completa. En Bauma Liebherr mostrará tres representantes para diferentes ámbitos de aplicación.

Con la LH 22 M Industry Litronic, Liebherr presentará una manipuladora de materiales que es especialmente eficaz en labores de arboricultura y en la manipulación de madera. Una amplia selección de accesorios completa de forma óptima la cartera de productos in situ.

Liebherr también contará con dos representantes de sus manipuladores eléctricos: la LH 26 M Industry E con kit de movilidad a batería y la LH 150 M Port E con nuevo chasis de móvil.

Además de las aplicaciones de manipulación de chatarra, la LH 26 M Industry E también puede utilizarse en trabajos de reciclaje. La máquina eléctrica de manipulación está equipada con un Mobility Kit de batería que permite un uso temporal con independencia de la red eléctrica, durante un máximo de 30 minutos. Este elemento está fácilmente accesible en el chasis de la máquina y suministra energía eléctrica en caso de desconexión de la red.

La máquina de manipulación de materiales Liebherr LH 150 M Port E también está equipada con un accionamiento eléctrico y se podrá ver en Bauma con un nuevo chasis móvil. Dicha máquina está especialmente diseñada para la manipulación de cargas a granel y generales en el puerto. Con el tren de aterrizaje del pórtico móvil, los camiones o vagones que pasan por él pueden cargarse y descargarse con rapidez y eficacia.

Amplia gama de herramientas de fijación y sistemas de cambio rápido de Liebherr

Una extensa gama de equipamiento y sistemas de enganche rápido de Liebherr diseña y fabrica innovadores equipamientos y sistemas de enganche rápido con los más altos estándares de calidad. En Bauma, Liebherr presentará su completa gama de productos en un stand propio, situado en el hall 439, pabellón B5.

Para aplicaciones de ingeniería civil, Liebherr exhibirá, por ejemplo, el TR 20B, nuevo representante de la generación de sistemas de rotación. Se trata de un modelo más duradero gracias a su nueva carcasa de fundición y sus casquillos de acero. El cazo 2en1 de Liebherr también estará expuesto en el stand, como una herramienta que combina en un solo producto cazo retro y cazo frontal. En cuanto a la tecnología de manipulación industrial, Liebherr mostrará el nuevo pulpo GMM 35-5 equipado con el sistema de acoplamiento totalmente automático MH 40C LIKUFIX® para un cambio más rápido de herramientas. La pinza bivalva, fabricada en colaboración con los clientes, impresiona por su extraordinaria capacidad de carga, resistencia y durabilidad, además de que está predestinada a trabajar en las aplicaciones más exigentes, dentro del sector del reciclaje y la chatarra.

Los visitantes también recibirán más información sobre el sistema de cambio rápido totalmente hidráulico de Liebherr, LIKUFIX®. Por un lado, el nuevo LIKUFIX® 33-9 se expondrá como modelo estático. Además, a partir de ahora el sistema LIKUFIX® estará disponible para la mayor parte de la gama de palas cargadoras de Liebherr. Liebherr expondrá la pala cargadora L 504 Compact, como representante de las nuevas palas cargadoras compactas de Liebherr, equipada con LIKUFIX®.

Acerca del Grupo Liebherr

El Grupo Liebherr es una empresa familiar de tecnología con una gama de productos muy diversa. Se trata de uno de los líderes mundiales en la fabricación de máquinas de construcción. También ofrece productos y servicios de gran calidad y orientados al uso pertenecientes a muchos otros sectores. Actualmente, el Grupo cuenta con más de 140 filiales en todos los continentes. En 2021, el Grupo tuvo una plantilla de más de 49.000 personas y alcanzó un volumen de ventas consolidado de más de 11.600 millones de euros. Liebherr se fundó en el año 1949 en la localidad Kirchdorf an der Iller, al sur de Alemania. Desde entonces, los empleados trabajan con el objetivo de convencer a sus clientes con soluciones exigentes y de contribuir al progreso tecnológico.

Imágenes



liebherr-myassistant-earthmoving-app.jpg

Presentación de servicios y soluciones que marcan el camino hacia el futuro: la nueva aplicación MyAssistant for Earthmoving facilita toda la información relevante sobre el manejo y el mantenimiento de las máquinas de movimiento de tierras y manipulación de materiales.



liebherr-r9XXH2.jpg

La excavadora sobre cadenas Liebherr R 9XX H₂, equipada con motor de hidrógeno, se exhibirá en acción como parte de las demostraciones en vivo que tendrán lugar varias veces al día.



liebherr-r992.jpg

Nuevos modelos de excavadoras sobre cadenas de entre 70 y 100 toneladas de peso operativo: uno de los representantes en el stand de Liebherr será la R 992 con una pluma monobloque de 7,20 m y un brazo de 2,90 m.



liebherr-r928-96dpi.jpg

En Bauma 2022 se presentará el modelo R 928 con sistema de control de la máquina semiautomatizado Leica Geosystems integrado de serie.



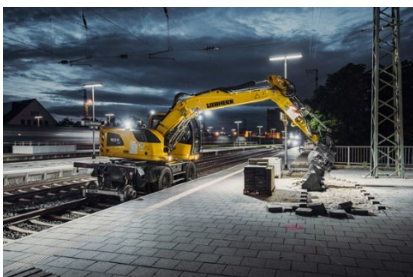
liebherr-pr766-g8.jpg

Gracias a la tracción hidrostática, el buldócer PR 766 de Liebherr proporciona automáticamente la mayor fuerza de tracción posible durante el desgarre.



liebherr-nuevo-cargador-de-ruedas-de-tamaño-medio-bauma-2022.jpg

Robustas: Liebherr presentará las nuevas palas cargadoras de tamaño mediano en Bauma 2022.



liebherr-a922-rail-litronic.jpg

Liebherr expondrá en Bauma 2022 el modelo A 922 Rail Litronic con concepto de propulsión totalmente hidráulico y el nuevo sistema de enganche rápido totalmente hidráulico LIKUFIX® 33-9.



liebherr-ta230-litronic.jpg

El dúmper con dirección articulada TA 230 Litronic de Liebherr debutará en Bauma 2022: se trata de la primera aparición de la máquina en una exhibición internacional.



liebherr-lh26-m-industria-e.jpg

El modelo LH 26 M Industry E en 2022: la máquina eléctrica de manipulación está equipada con un Mobility Kit de batería que permite un uso temporal con independencia de la red eléctrica.



liebherr-2in1.jpg

Liebherr presentará, en un stand propio en el hall 439, pabellón B5 su exhaustivo catálogo de herramientas acopladas y sistemas de enganche rápido. También se exhibirá el nuevo cazo 2 en 1 de Liebherr.



liebherr-wheel-loader-likufix.jpg

Liebherr ha ampliado la disponibilidad de su sistema de enganche rápido totalmente automático LIKUFIX® para abarcar más modelos de cargadoras sobre neumáticos.

Contacto

Nadine Willburger

Marketing

Teléfono: +49 7354 / 80 - 7332

Correo electrónico: nadine.willburger@liebherr.com

Publicado por

Liebherr-EMtec GmbH

Kirchdorf an der Iller / Alemania

www.liebherr.com