

Presseinformation

## LTM 1450-8.1 von Advanced Cranes demontiert Wehr in Victoria

---

- Liebherr LTM 1450-8.1 von Advanced Cranes demontiert Maffra Wehr im australischen Victoria
- Der 8-Achser von Advanced Cranes war der erste Kran dieses Typs in Victoria

**Die begrenzte Stellfläche für einen Kran machte diesen Job zur Herausforderung: Ein LTM 1450-8.1 des australischen Kranbetreibers Advanced Cranes and Rigging demontierte ein Wehr in Maffra. Die vorhandenen Hebevorrichtungen an dem 60 Jahre alten Bauwerk sowie die Betonbrücke wurden erneuert. Das Wehr befindet sich am Macalister River, etwa 200 Kilometer östlich von Melbourne.**

Ehingen (Donau), (Deutschland), 7. September 2021 – „Unser LTM 1450-8.1 war der erste Kran dieses Typs, der nach Victoria geliefert wurde“, erzählt Adam Tuddenham, Geschäftsführer von Advanced Cranes and Rigging. Der 8-Achser verstärkt seit 2020 den Fuhrpark von Advanced Cranes. „Bis heute ist er der einzige Kran dieses Typs im Bundesstaat Victoria und leistet uns zuverlässig wertvolle Dienste.“ Den 450-Tonner von Liebherr kann man als großen Schnelleinsatzkran bezeichnen, da er eine besonders hohe Mobilität mit kurzen Rüstzeiten auf der Baustelle vereint. Gleichzeitig bringt er mit seinem langen und starken Teleskopausleger eine enorme Leistungsfähigkeit mit.

### **Eingeschränkte Stellfläche für den Großkran**

Bei dem Job in Maffra sorgte die begrenzte Fläche für den Kranstandplatz und die Rüstarbeiten für Tüftelei beim Einsatzteam: Der LTM 1450-8.1 musste so positioniert werden, dass er den Hubvorgang über die Seite absolvieren konnte, um innerhalb des erforderlichen Arbeitsradius zu sein. Der steile Abhang, unebenes Gelände sowie ein unterirdischer Wassertunnel erschwerten die Stellplatzsuche. Mit dem Einsatz zusätzlicher Kranmatten konnte das Team von Advanced Cranes den LTM 1450-8.1 schließlich ausreichend nivellieren.

Für den Einsatz rüstete Advanced Cranes den LTM 1450-8.1 mit einer 28 Meter langen wippbaren Gitterspitze und dem Gesamtballast von 134 Tonnen aus. Eine Besonderheit an dem Liebherr-Kran ist der VarioBallast®: Der Ballastradius kann mit einem einfachen hydraulischen Schwenkmechanismus stufenlos verändert werden. Bei maximalen Radius ist auch die Traglast maximal, bei beengten Einsatzbedingungen kann der Radius verringert werden.

Vor dem Kraneinsatz waren an der 60 Jahre alte Brücke zwei Kernbohrungen durchgeführt worden. Hierdurch konnten die Anschlagketten geführt und mit einer 9 Meter langen Spreizstange verbunden werden. Schließlich absolvierte das Team von Advanced Cranes mit ihrem LTM 1450-8.1 die erforderlichen Hubaufgaben problemlos. Sie demontierten die vorhandenen Torhebevorrichtungen des Wehrs sowie die Stahl-Beton-Brücke. Die schwerste Last für den 8-Achser betrug dabei 32 Tonnen zuzüglich 4 Tonnen für Haken und Anschlagmittel bei 34 Metern Ausladung und einer maximalen Hakenhöhe von 20 Metern.

### **Über die Liebherr-Werk Ehingen GmbH**

Die Liebherr-Werk Ehingen GmbH ist einer der führenden Hersteller von Mobil- und Raupenkränen. Die Palette der Mobilkrane reicht vom 2-achsigen 35 Tonnen-Kran bis zum Schwerlastkran mit 1.200 Tonnen Traglast und 9-achsigem Fahrgestell. Die Gittermastkrane auf Mobil- oder Raupenfahrwerken erreichen Traglasten bis 3.000 Tonnen. Mit universellen Auslegersystemen und umfangreicher Zusatzausrüstung sind sie auf den Baustellen in der ganzen Welt im Einsatz. 3.600 Mitarbeiter sind am Standort in Ehingen beschäftigt. Ein umfassender, weltweiter Service garantiert eine hohe Verfügbarkeit der Mobil- und Raupenkrane. Im Jahr 2020 wurde ein Umsatz von 2 Milliarden Euro im Ehinger Liebherr-Werk erwirtschaftet.

### **Über die Firmengruppe Liebherr**

Die Firmengruppe Liebherr ist ein familiengeführtes Technologieunternehmen mit breit diversifiziertem Produktprogramm. Das Unternehmen zählt zu den größten Baumaschinenherstellern der Welt, bietet aber auch auf vielen anderen Gebieten hochwertige, nutzenorientierte Produkte und Dienstleistungen an. Die Firmengruppe umfasst heute über 140 Gesellschaften auf allen Kontinenten, beschäftigt rund 48.000 Mitarbeiterinnen und Mitarbeiter und erwirtschaftete in 2020 einen konsolidierten Gesamtumsatz von über 10,3 Milliarden Euro. Seit seiner Gründung im Jahr 1949 im süddeutschen Kirchdorf an der Iller verfolgt Liebherr das Ziel, seine Kunden mit anspruchsvollen Lösungen zu überzeugen und zum technologischen Fortschritt beizutragen.

### **Bilder**



liebherr-ltm1450-8-1-advanced-job.jpg

Der LTM 1450-8.1 von Advanced Cranes demontierte das 60 Jahre alte Maffra Wehr am Macalister River in Victoria.



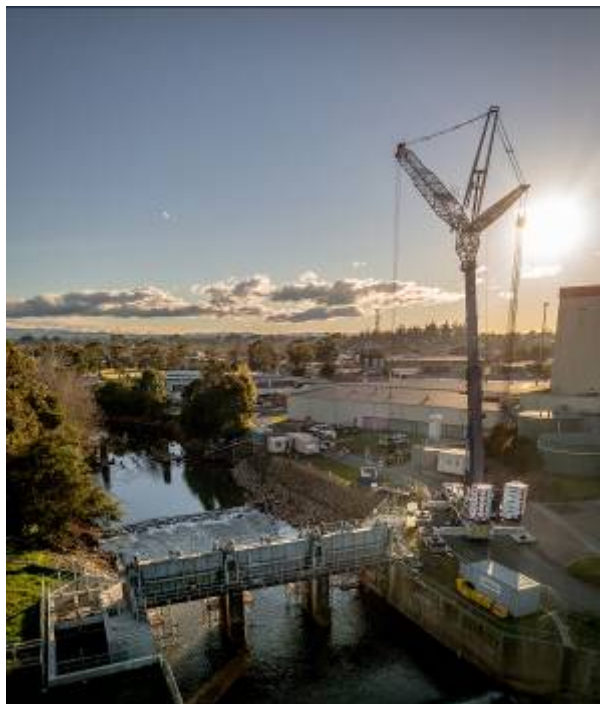
liebherr-ltm1450-8-1-advanced-load.jpg

Sicher angeschlagen: An den 30 Tonnen schweren Teilen der Stahl-Beton-Brücke sind vor dem Hub Kernbohrungen durchgeführt werden, um Anschlagketten durchzuführen.



liebherr-ltm1450-8-1-advanced-set-up.jpg

Beengte Platzverhältnisse, Geländeneigung und ein unterirdischer Wassertunnel erschwerten die Stellplatzsuche für den LTM 1450-8.1 des australischen Kranbetreibers Advanced Cranes and Rigging.



liebherr-ltm1450-8-1-advanced-maffra.jpg

Der große Schnelleinsatzkran LTM 1450-8.1 überzeugt mit hoher Mobilität und kurzen Rüstzeiten. Advanced Cranes erhielt den ersten Kran dieses Typs, der nach Australien geliefert wurde.

### **Ansprechpartner**

Wolfgang Beringer  
Marketing and Communication  
Telefon: +49 7391/502-3663  
E-Mail: [wolfgang.beringer@liebherr.com](mailto:wolfgang.beringer@liebherr.com)

### **Veröffentlicht von**

Liebherr-Werk Ehingen GmbH  
Ehingen (Donau) / Deutschland  
[www.liebherr.com](http://www.liebherr.com)