

Communiqué de presse

Liebherr élargit la gamme des grues télescopiques sur chenilles avec la LTR 1040

- Performances et périmètre d'évolution uniques dans la catégorie des 40 tonnes
- Optimale pour le montage d'éléments préfabriqués
- La LTR 1040 est une version réduite (en poids) de la LTR 1060

Liebherr exauce le vœux des clients et lance une version réduite de sa LTR 1060, grue télescopique sur chenilles de 60 tonnes de capacité, la LTR 1040. Puisqu'un grand nombre de projets et d'appels d'offres exigent des grues télescopiques sur chenilles de la catégorie de 40 tonnes de capacité, Liebherr élargit ainsi sa gamme de grues télescopiques sur chenilles en proposant des modèles inférieurs. Les exploitants ont la possibilité d'équiper ultérieurement la LTR 1040 comme une LTR 1060.

Ehingen (Donau), (Allemagne), le 11 mai 2021 – La principale différence avec la LTR 1060 est son contrepoids total nettement réduit : Au final, la LTR 1040 pèse 20 tonnes de moins. Avec une réduction de 10 tonnes du contrepoids central du châssis et de 10 tonnes également du contrepoids de la tourelle. Ce nouveau modèle de grue offre un excellent rapport performance-prix dans la catégorie des 40 tonnes : Les capacités de charge jusqu'à la portée moyenne sont nettement supérieures à celles des concurrents et avec ses 40 mètres, la flèche télescopique est près de 30 pour cent plus longue que celles de sa catégorie. C'est la raison pour laquelle la plupart des travaux de levage peut être réalisés sans fléchette pliante.

Une flèche télescopique plus longue et plus puissante

C'est notamment un avantage significatif pour le montage d'éléments préfabriqués en béton, l'un des principaux domaines d'utilisation des grues sur chenilles télescopiques où la capacité de charge élevée joue un rôle décisif. Pour une portée de 10 mètres, la LTR 1040 soulève par exemple un poids allant jusqu'à 8,6 tonnes en couvrant les 360° de la zone de travail. En position droite de la flèche, la capacité de charge s'élève à 18,8 tonnes pour une portée de 30,7 mètres et à 10 tonnes pour une flèche de 40 mètres entièrement déployée. Equipée d'une fléchette pliante double de 16 mètres, la LTR 1040 atteint sa portée maximale de 55 mètres et arrive à soulever 3,1 tonnes. Ces valeurs exceptionnelles n'ont jamais été atteintes jusqu'à présent dans la catégorie des 40 tonnes.

Transport économique et disponibilité opérationnelle rapide

La LTR 1040 permet un transport particulièrement économique puisqu'avec ses 5,6 tonnes de contrepoids, elle ne pèse que 43,5 tonnes. Pour les engins tracteurs à 3 essieux et les remorques semi-surbaissées à 4 essieux, les charges sur essieux restent inférieures à 10 tonnes pendant le transport.

En déposant 5 tonnes de contrepoids, le poids de la LTR 1040 peut être réduit à 38,5 tonnes, permettant même un poids de transport total inférieur à 60 tonnes.

Pendant le transport, les chenilles sont rétractées à la largeur de 3,0 mètres. Ainsi, grâce la hauteur réduite de 3,15 mètres de la grue, il est possible d'avoir recours à des remorques semi-surbaissées standards plus économiques.

Optimisée pour le montage d'éléments préfabriqués

Grâce à sa conception et son dimensionnement, la LTR 1040 est prédestinée au montage d'éléments préfabriqués. Avec la fléchette de montage de 2,5 mètres et le deuxième mécanisme de levage, il est possible de faire des levages à 2 treuils. La fléchette de montage lève la charge depuis la remorque surbaissée et la transmet au moufle de la flèche télescopique. Cela permet de retourner les éléments préfabriqués, de les positionner dans le sens voulu et de les amener sur le lieu de montage grâce à la translation avec les chenilles.

En mouflage 4 brins du crochet sur la fléchette de montage, la LTR 1040 soulève jusqu'à 17,7 tonnes. Le nez japonais de la LTR 1040 peut soulever des charges allant jusqu'à 9 tonnes puisqu'elle permet également des mouflages en 2 brins.

Standard de sécurité élevé

Le déplacement avec la totalité de la charge au crochet constitue un grand avantage des grues sur chenilles. Afin d'exploiter au maximum cette propriété, Liebherr met à disposition des tableaux de capacités de charge en fonction de l'inclinaison du sol.

La gradation de précision de 0,3, 0,7, 1,5, 2,5 et 4 degrés permet d'optimiser les charges de levage, même sur des terrains de chantier accidentés. Sur des chantiers exigus, la LTR 1040 peut par ailleurs fonctionner avec des trains de chenille rétractés à une largeur de 3 mètres. Des tableaux pour capacités de charge spéciales sont disponibles à cet effet.

Liebherr a conçu un accès particulièrement sûr et confortable à la cabine de la grue. Avec l'échelle pliante, la plateforme sur la chenille et un marchepied extra-large, le grutier peut accéder à tout moment à sa cabine, peu importe la position du châssis tourelle. Il n'est pas nécessaire de marcher sur les trains de chenilles et les chenilles. Déjà à l'heure actuelle, la LTR 1040 répond à des standards de sécurité améliorés conformes aux exigences de la nouvelle norme révisée EN13000 qui entrera en vigueur au cours des prochaines années.

À propos de Liebherr-Werk Ehingen GmbH

Liebherr-Werk Ehingen GmbH est le premier fabricant de grues mobiles et sur chenilles. Sa gamme de grues mobiles s'étend de grues de 35 tonnes à 2 essieux jusqu'à des grues pour charges lourdes offrant une capacité de charge de 1 200 tonnes et un châssis à 9 essieux. Les grues à flèche en treillis mobiles ou sur chenilles atteignent des capacités de charge allant jusqu'à 3 000 tonnes. Avec des systèmes de flèche universels et de nombreux équipements supplémentaires, elles sont utilisées sur les chantiers du monde entier. Le site d'Ehingen emploie 3 500 salariés. Un service complet et international garantit une haute disponibilité des grues mobiles et sur chenilles. En 2020, Liebherr-Werk Ehingen a généré un chiffre d'affaires de 2 milliards d'euros.

À propos du groupe Liebherr

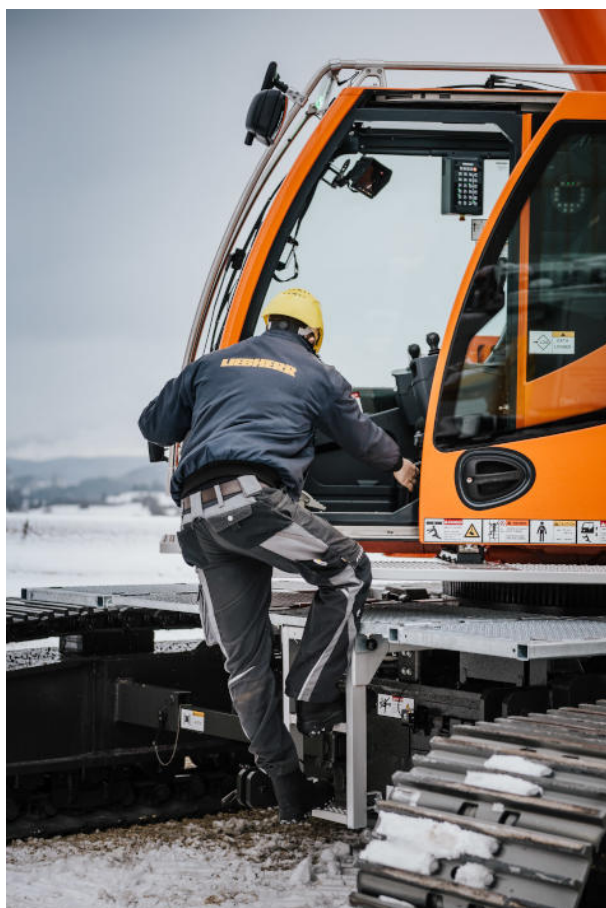
Le groupe Liebherr est une entreprise technologique familiale proposant une gamme de produits largement diversifiée. L'entreprise fait partie des plus importants fabricants d'engins de construction au monde et propose également dans de nombreux autres domaines des produits et des services de haute qualité et à valeur ajoutée. Le groupe comprend aujourd'hui plus de 140 sociétés réparties sur tous les continents, il emploie près de 48 000 collaborateurs et collaboratrices et a généré en 2020 un chiffre d'affaires total consolidé de plus de 10,3 milliards d'euros. Depuis sa création en 1949 en Allemagne du Sud à Kirchdorf an der Iller, Liebherr poursuit son objectif : séduire ses clients avec des solutions exceptionnelles et contribuer au progrès technologique.

Photos



liebherr-ltr1040.jpg

La grue télescopique sur chenille LTR 1040 élargit la gamme des grues LTR de Liebherr.



liebherr-ltr1040-access.jpg

L'accès à la cabine de la grue a été conçue d'une manière particulièrement sûre et confortable.

Interlocuteur

Wolfgang Beringer
Marketing et Communication
Téléphone : +49 7391/502-3663
E-mail : wolfgang.beringer@liebherr.com

Publié par

Liebherr-Werk Eching GmbH
Eching (Donau) / Allemagne
www.liebherr.com