

Nota de prensa

Liebherr completa su gama de grúas telescópicas sobre orugas con la LTR 1040

- Rendimiento y radio de trabajo únicos en la categoría de las 40 toneladas
- Idónea para el montaje de piezas prefabricadas
- La LTR 1040 es la versión más ligera de la LTR 1060

Liebherr satisface las necesidades de sus clientes y en el futuro ofrecerá la LTR 1040, una versión de menor peso de su grúa telescópica sobre orugas de 60 toneladas, la LTR 1060. Liebherr amplía, así, su gama de productos de grúas telescópicas sobre orugas debido a que, en muchos proyectos y licitaciones, se precisan de este tipo de grúas en la categoría de las 40 toneladas. Si fuera necesario, los contratistas pueden actualizar la LTR 1060 convirtiéndola en una LTR 1040.

Ehingen (Donau), (Alemania), 11 de mayo de 2021 – La diferencia principal con la LTR 1060 es el contrapeso notablemente reducido: en total, la LTR 1040 pesa 20 toneladas menos. En el chasis se han eliminado 10 toneladas del contrapeso central y en la superestructura se han reducido 10 toneladas de contrapeso. Este nuevo prototipo de grúa ofrece una excelente relación calidad/precio en la categoría de las 40 toneladas: las capacidades de carga a radios medios superan ampliamente a las de sus competidoras y la pluma telescópica de 40 metros es, en torno a, un 30% más larga, con respecto a lo que suele ser habitual en esta categoría. De ahí que la mayoría de los trabajos de la grúa puedan realizarse sin plumín abatible.

Una pluma telescópica más larga y potente

Las altas capacidades de carga son decisivas, sobre todo en el montaje de piezas prefabricadas que es uno de los principales ámbitos de aplicación de las grúas telescópicas sobre orugas. La LTR 1040 puede elevar, por ejemplo, una carga de hasta 8,6 toneladas a un radio de 10 metros en todo su rango operativo. Cuando la pluma está completamente levantada (ángulo máximo), la capacidad de carga llega a las 18,8 toneladas con un telescópico extendido a 30,7 metros, mientras que, con la pluma totalmente extendida a 40 metros, la capacidad de carga es de 10 toneladas. Con el plumín abatible doble de 16 metros de largo, la LTR 1040 alcanza una capacidad máxima de elevación de 55 metros con una capacidad de carga de 3,1 toneladas. Se trata, en todos los casos, de valores excepcionales que, hasta el momento, no se habían alcanzado en la categoría de las 40 toneladas.

Transporte económico y rápida disponibilidad

La LTR 1040 se puede transportar de forma especialmente económica, ya que solo pesa 43,5 toneladas, incluido su contrapeso de 5,6 toneladas. Durante el desplazamiento, las cargas por eje permanecen por debajo de las 10 toneladas en el caso de vehículos tractores de 3 ejes y semirremolques de 4 ejes. Si se

desmonta el contrapeso de 5 toneladas, el peso de la LTR 1040 se puede reducir hasta las 38,5 toneladas, lo que significa que tiene un peso bruto de transporte de menos de 60 toneladas.

El accionamiento de las orugas se retrae a una anchura de 3 metros, durante el desplazamiento. Gracias a la escasa altura de la grúa, de tan solo 3,15 metros, se pueden utilizar semirremolques estándar que resultan muy económicos.

Perfecta para el montaje de piezas prefabricadas

Gracias a su diseño y a su construcción, la LTR 1040 está destinada al montaje de piezas prefabricadas. Con un plumín de montaje de 2,5 metros de largo y un segundo mecanismo de elevación, es posible realizar montajes en modo de 2 pastecas. La carga transportada y que es soportada por el plumín de montaje, se transmite a la segunda pasteca de la pluma telescópica. De esta forma, se pueden girar las piezas prefabricadas hasta la posición adecuada y se pueden desplazar con la oruga al lugar de montaje.

La LTR 1040 puede elevar hasta 17,7 toneladas, montando 4 reenvíos en la pasteca del plumín de montaje. En la LTR 1040, el runner puede elevar hasta 9 toneladas, montándole dos reenvíos.

Altos estándares de seguridad

Una de las grandes ventajas de las grúas sobre orugas es la posibilidad de desplazarse con la carga completa en el gancho. Para sacar el máximo partido posible a esta característica, Liebherr pone a su disposición tablas de capacidad de carga según las inclinaciones del suelo. La sensible escala, que va desde 0,3, 0,7, 1,5, 2,5 y 4 grados, garantiza capacidades de carga óptimas incluso en terrenos irregulares. En obras en las que el espacio es reducido, la LTR 1040 puede trabajar con los soportes de las orugas retraídos a una anchura de 3 metros. Para ello, hay disponibles tablas de capacidades de carga especiales.

El acceso a la cabina del operador ha sido diseñado para que sea especialmente seguro y cómodo. El operador de la grúa puede acceder a su lugar de trabajo sin necesidad de preocuparse de la posición de la superestructura, gracias a unas escaleras plegables, a una plataforma fija incorporada sobre las orugas y a un peldaño extraancho en la cabina. No es necesario pisar las cadenas. Asimismo, la LTR 1040 ya cumple con el estándar de seguridad que se aplicará en el futuro, cuando entre en vigor, en los próximos años, las disposiciones de la nueva revisión de la norma EN13000

Sobre Liebherr-Werk Ehingen GmbH

Liebherr-Werk Ehingen GmbH es uno de los fabricantes líderes en grúas móviles y grúas sobre orugas. El abanico de grúas móviles va desde las grúas de 2 ejes y 35 toneladas hasta la grúa para cargas pesadas de 1200 toneladas de carga y un chasis de 9 ejes. Las grúas con pluma de celosía para accionamiento móvil o sobre orugas alcanzan capacidades de carga de hasta 3000 toneladas. Gracias a sus sistemas de pluma universales y a su amplio equipamiento adicional se pueden utilizar en cualquier obra en todos los lugares del mundo. En la sede de Ehingen, trabajan 3500 empleados. Por otra parte, un amplio servicio técnico de cobertura internacional garantiza una alta disponibilidad de grúas móviles y sobre orugas. En el año 2020, el volumen de ventas de la planta de Liebherr en Ehingen ascendió a los 2 mil millones de euros.

Sobre el grupo empresarial Liebherr

El grupo empresarial de Liebherr es una empresa tecnológica de gestión familiar con una gama de productos ampliamente diversificada. La empresa es uno de los mayores fabricantes de máquinas para la construcción del mundo, aunque también ofrece productos y servicios útiles y de alta calidad en muchos otros ámbitos. Actualmente, el grupo empresarial abarca más de 140 negocios en todos los continentes, cuenta con más de 48 000 empleados y empleadas y, en 2019, generó un volumen de ventas consolidado de más de 11,7 mil millones de euros. Desde su fundación, en el año 1949, en Kirchdorf an der Iller, al sur

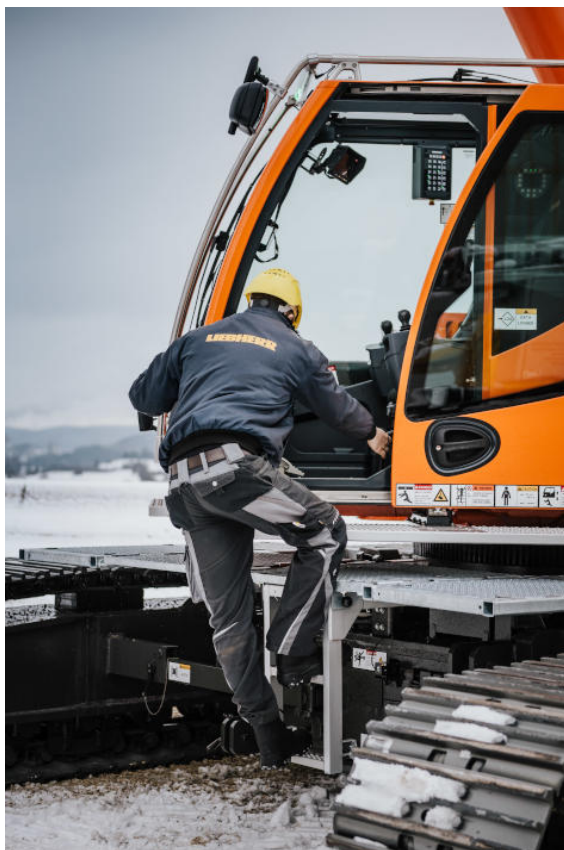
de Alemania, Liebherr persigue el objetivo de convencer a sus clientes con soluciones sofisticadas y de contribuir al avance tecnológico.

Fotografías



liebherr-ltr1040.jpg

La grúa telescópica sobre orugas LTR 1040 completa la gama LTR de Liebherr.



liebherr-ltr1040-access.jpg

El acceso a la cabina del operador ha sido diseñado para que sea especialmente seguro y cómodo.

Contacto:

Wolfgang Beringer
Marketing y Communication
Teléfono: +49 7391/502-3663
Correo electrónico: wolfgang.beringer@liebherr.com

Publicado por:

Liebherr-Werk Ehingen GmbH
Ehingen (Donau) / Alemania
www.liebherr.com