

Nota de prensa

Nueva herramienta acoplada de Liebherr: Incremento de la gama de aplicaciones de las excavadoras de ruedas y sobre cadenas

- **La nueva unidad basculante de Liebherr «LiTiU» aumenta el abanico de funciones de las herramientas acopladas**
- **Posibilidad de un ángulo de inclinación de hasta 2 x 75°**
- **Aumento de la flexibilidad y de las posibilidades de uso**
- **Disponible en diferentes variantes y tamaños**

Con su nueva unidad basculante «LiTiU», Liebherr presenta una novedosa herramienta acoplada que amplía el ángulo de inclinación de diferentes herramientas acopladas. Gracias a la unidad LiTiU, las herramientas rígidas acopladas alcanzan un ángulo de inclinación de hasta 2 x 75°. Además, los accesorios/implementos de las herramientas hidráulicas como garras clasificadoras, cucharas para zanjas basculantes y cucharas giratorias, se pueden combinar con la unidad de litio a fin de lograr un ángulo de inclinación todavía mayor. LiTiU es compatible con las herramientas acopladas de otros fabricantes. La nueva unidad está disponible en diferentes variantes y tamaños.

Kirchdorf an der Iller (Alemania), 29 de enero de 2021. La nueva herramienta acoplada LiTiU de Liebherr está concebida para aplicaciones en las que el ángulo de inclinación generado representa una ampliación de la zona de trabajo. Gracias a ella, se incrementa la gama de aplicaciones de las excavadoras de ruedas y sobre cadenas. Además de para los trabajos de excavación convencionales, las máquinas se pueden utilizar para nivelar y modelar terraplenes, para trabajos de nivelación y zanjeo, así como para trabajos de demolición y reciclaje, sin necesidad de reposicionar o cambiar las herramientas acopladas.

Tecnología innovadora que complementa nuestra tecnología acreditada

LiTiU es una herramienta acoplada desarrollada por Liebherr que cuenta con un motor giratorio integrado y protegido. Está disponible en modalidad de montaje directo o montaje sándwich, en ambos casos en diferentes tamaños. En la variante de montaje directo, la LiTiU 12 o LiTiU 18 se instala directamente en el extremo del balancín de la excavadora de

ruedas o sobre cadenas. La conexión entre la parte inferior de la unidad LiTiU y la herramienta acoplada se realiza mediante el sistema de enganche rápido de Liebherr SWA 33/SWA 48 o el sistema de enganche rápido totalmente automático de Liebherr SWA 33 LIKUFIX®/SWA 48 LIKUFIX®. Independientemente del sistema de enganche rápido que se utilice, en esta variante se puede lograr un ángulo de inclinación de hasta 2 x 75°. Con el circuito hidráulico opcional, la unidad LiTiU 18 se puede controlar también de forma directa. De este modo, los circuitos de alta y media presión quedan disponibles para las funciones de las herramientas acopladas. No es necesario cambiar a los elementos de control del joystick y se puede aumentar la productividad.

Tanto la conexión entre el extremo del balancín y la LiTiU como el de la parte inferior de la LiTiU con la herramienta acoplada, se realiza, en el caso de la LiTiU 33 y la LiTiU 48, mediante el montaje tipo sándwich a través del sistema de enganche rápido totalmente automático de Liebherr SWA 33 LIKUFIX®/SWA 48 LIKUFIX®. En esta versión se puede alcanzar un ángulo de inclinación de hasta 2 x 50°. Una ventaja de esta variante de montaje son los conductos hidráulicos externos. Esto asegura un flujo de aceite uniforme y constante. Por tanto, las unidades LiTiU 33 y LiTiU 48 son el complemento perfecto para las herramientas acopladas con accionamiento de rotación propio, como es el caso de las garras clasificadoras o las placas vibratorias. Pero esta variante de montaje resulta también ventajosa para herramientas acopladas como martinets, fresas y trituradoras que no disponen de accionamiento de rotación propio, pero que requieren de grandes cantidades de aceite con bajas pérdidas de presión.

Comodidad y rentabilidad gracias a LIKUFIX®

Si se combina la nueva unidad LiTiU con el sistema de enganche rápido totalmente automático LIKUFIX®, se obtienen ventajas adicionales en cuanto a la comodidad y rentabilidad. LIKUFIX® es un enganche hidráulico rápido con sistema de acoplamiento hidráulico automático. De este modo, tanto las herramientas mecánicas acopladas como las hidráulicas de la parte inferior de la LiTiU pueden cambiarse, con seguridad, desde la cabina del conductor en cuestión de segundos. Además de un cambio rápido y seguro de la herramienta acoplada, la unidad LiTiU 33 o LiTiU 48 también se puede retirar completamente para que la máquina se pueda combinar con otra herramienta acoplada.

Más posibilidades de uso

En los trabajos de movimiento de tierras convencionales, como la elevación o el transporte de diferentes materiales, se utilizan principalmente cucharas rígidas. Para nivelar y modelar terraplenes o para poder realizar trabajos de nivelación y zanjeo, así como trabajos de demolición y reciclaje resulta ventajoso contar con un determinado ángulo de inclinación. Con la nueva unidad LiTiU, cualquier herramienta rígida acoplada se convierte en una unidad basculante sin necesidad de cambiar las herramientas acopladas. Para lograr un ángulo de inclinación todavía mayor, también es posible combinar las herramientas hidráulicas acopladas con la unidad LiTiU, así como con herramientas acopladas de otros fabricantes, como placas vibratorias y trituradoras. Gracias a la nueva herramienta acoplada de Liebherr, las excavadoras de ruedas y sobre cadenas son ahora todavía más versátiles. Al mismo tiempo, aumenta la productividad, ya que el ángulo de inclinación generado también puede utilizarse para trabajar en zonas de difícil acceso sin necesidad de reposicionar la máquina.

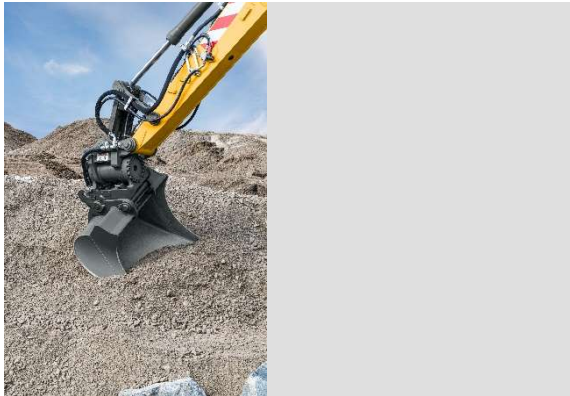
Sistemas de enganche rápido y herramientas acopladas de Liebherr

Liebherr-Hydraulikbagger GmbH desarrolla y fabrica anualmente hasta 10.000 herramientas acopladas y sistemas de enganche rápido, siguiendo unos estrictos protocolos de calidad. Estos productos se pueden utilizar en excavadoras hidráulicas, máquinas para la manipulación de materiales y palas cargadoras tanto de Liebherr como de otros fabricantes. La gama de productos abarca desde sistemas de enganche rápido y herramientas de excavación para trabajos de movimiento de tierras, hasta cucharas para una amplia variedad de aplicaciones de manipulación de materiales. Liebherr cuenta con décadas de experiencia en desarrollo y producción. Para poder ofrecer en el futuro resultados excelentes en cuanto a rendimiento y productividad, Liebherr desarrolla continuamente nuevas soluciones para sus herramientas acopladas y sistemas de enganche rápido.

Acerca del Grupo Liebherr

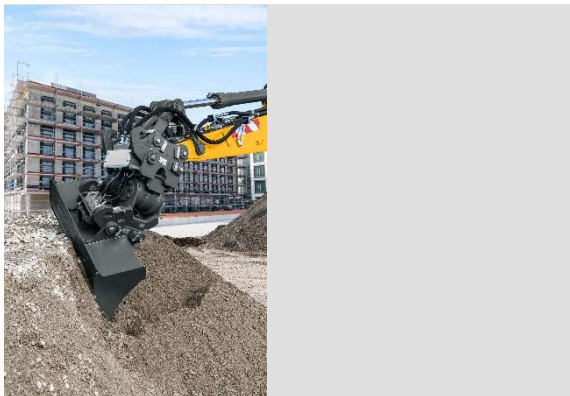
El Grupo Liebherr es una empresa familiar de tecnología con una gama de productos muy diversa. Se trata de uno de los líderes mundiales en la fabricación de maquinaria de construcción, aunque también ofrece productos y servicios de gran calidad y orientados al uso pertenecientes a muchos otros sectores. Actualmente, el Grupo cuenta con más de 140 filiales en todos los continentes y más de 48 000 empleados. En 2019 alcanzó un volumen de negocios total consolidado superior a 11 700 millones de euros. Desde su creación en 1949 al sur de Alemania, en Kirchdorf an der Iller, el objetivo de Liebherr es sorprender a sus clientes con soluciones de primera calidad y contribuir al progreso tecnológico.

Imágenes



liebherr-LiTiU-18-Direktanbau.jpg

En la variante de montaje directo, la nueva unidad LiTiU 18 se instala directamente en el extremo del balancín de la excavadora móvil o sobre cadenas y permite lograr ángulos de inclinación de hasta $2 \times 75^\circ$.



liebherr-LiTiU-48-Sandwich-Anbau.jpg

En la variante de montaje en sándwich, la conexión entre el extremo del balancín y la unidad LiTiU, así como entre la parte inferior de la LiTiU y la herramienta acoplada se realiza mediante el sistema de enganche rápido totalmente automático de Liebherr. La nueva unidad LiTiU 48 permite alcanzar de este modo un ángulo de inclinación de hasta $2 \times 50^\circ$.

Contacto

Nadine Willburger

Marketing

Teléfono: +49 7354 / 80 - 7332

E-Mail: nadine.willburger@liebherr.com

Publicado por

Liebherr-Hydraulikbagger GmbH

Kirchdorf an der Iller (Alemania)

www.liebherr.com