

Presseinformation

Maßarbeit in Hanstholm: LTM 1100-4.2 von Tage Kristensen arbeitet auf schmalem Pier

- VarioBase® ermöglicht sicheren Einsatz am Pier Hanstholm in Dänemark
- LTM 1100-4.2 von Tage Kristensen setzt ein Betonteil von 7 Tonnen außerhalb des Piers ab

Auf einem sprichwörtlichen schmalen Grat wandelte der Liebherr-Mobilkran LTM 1100-4.2 des dänischen Kranbetreibers Tage Kristensen A/S, als er am Pier in Hanstholm, Dänemark, Betonelemente versetzte. Die Devise lautete „volle Konzentration“ während des 8-stündigen Einsatzes. Aus Platzmangel konnte lediglich einer der vier Stützhölme voll ausgefahren werden. Dank VarioBase® wurde der Einsatz sicher durchgeführt.

Ehingen / Donau (Deutschland), 28. Januar 2021 – Links, rechts und am Heck von Wasser umgeben sowie extrem wenig Standfläche für den LTM 1100-4.2: Bei dem Einsatz in Hanstholm musste das Team von Tage Kristensen genau manövrieren, um den 100-Tonner am Ende des Piers sicher zu positionieren. „Es war wirklich wenig Platz vorhanden. Nur ein einziger Stützhalm konnte auf 100 Prozent ausgefahren werden“, schildert Firmeninhaber Mark Kristensen. Der LTM 1100-4.2 musste ein 7 Tonnen schweres Betonteil bei einem Radius von 14 Metern außerhalb des Piers absetzen.

„Unser LTM 1100-4.2 ist mit VarioBase® ausgestattet. Dadurch wurde der Einsatz deutlich leichter und was noch viel wichtiger ist: sicher!“ so Kristensen. Das System von Liebherr ermittelt bei jeder beliebigen Abstützposition die zulässigen Traglasten und sichert die Kranarbeit über die LMB Lastmomentbegrenzung ab.

Mark Kristensen erzählt: „Der LTM 1100-4.2 ist unser erster Kran von Liebherr. Wir sind aber sehr zufrieden mit dem 100-Tonner! Zudem ist der hervorragende Kundenservice für uns sehr wichtig.“

Die Firma Tage Kristensen A/S wurde im Jahr 1973 vom Vater der beiden heutigen Inhaber, Mark und Kurt Kristensen, gegründet. Kürzlich stieg auch Paw Birkebo als Teilhaber in die Firma ein. Mit vier Mobilkränen, vier Ladekränen und einigen Lastkraftwagen ist das

Unternehmen überwiegend für Reparaturarbeiten an Windkraftanlagen im Einsatz. Kristensen übernimmt zudem Hubaufgaben unterschiedlichster Art rund um den Firmensitz in Hanstholm, aber auch in anderen Teilen Dänemarks.

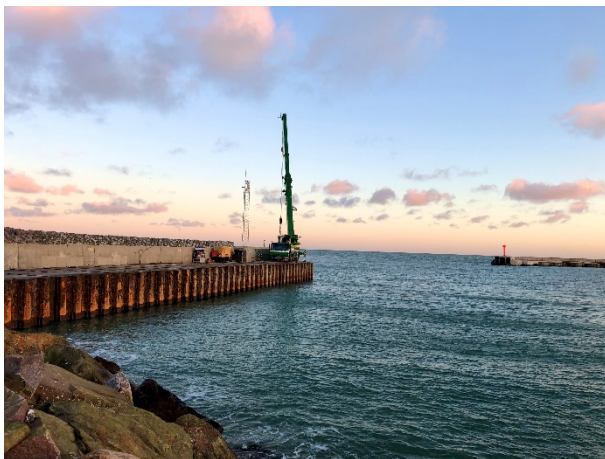
Über die Liebherr-Werk Ehingen GmbH

Die Liebherr-Werk Ehingen GmbH ist einer der führenden Hersteller von Mobil- und Raupenkränen. Die Palette der Mobilkrane reicht vom 2-achsigen 35 Tonnen-Kran bis zum Schwerlastkran mit 1.200 Tonnen Traglast und 9-achsigen Fahrgestell. Die Gittermastkrane auf Mobil- oder Raupenfahrwerken erreichen Traglasten bis 3.000 Tonnen. Mit universellen Auslegersystemen und umfangreicher Zusatzausrüstung sind sie auf den Baustellen in der ganzen Welt im Einsatz. 3.500 Mitarbeiter sind am Standort in Ehingen beschäftigt. Ein umfassender, weltweiter Service garantiert eine hohe Verfügbarkeit der Mobil- und Raupenkrane. Im Jahr 2019 wurde ein Umsatz von 2,1 Milliarden Euro im Ehinger Liebherr-Werk erwirtschaftet.

Über die Firmengruppe Liebherr

Die Firmengruppe Liebherr ist ein familiengeführtes Technologieunternehmen mit breit diversifiziertem Produktprogramm. Das Unternehmen zählt zu den größten Baumaschinenherstellern der Welt, bietet aber auch auf vielen anderen Gebieten hochwertige, nutzenorientierte Produkte und Dienstleistungen an. Die Firmengruppe umfasst heute über 140 Gesellschaften auf allen Kontinenten, beschäftigt mehr als 48.000 Mitarbeiterinnen und Mitarbeiter und erwirtschaftete in 2019 einen konsolidierten Gesamtumsatz von über 11,7 Milliarden Euro. Seit seiner Gründung im Jahr 1949 im süddeutschen Kirchdorf an der Iller verfolgt Liebherr das Ziel, seine Kunden mit anspruchsvollen Lösungen zu überzeugen und zum technologischen Fortschritt beizutragen.

Bilder



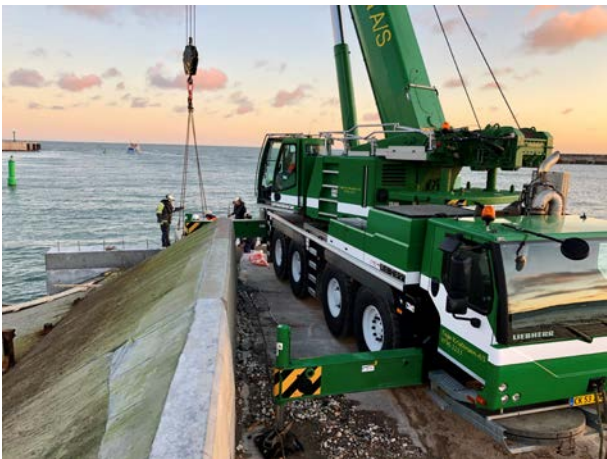
liebherr-ltm1100-4-2-kristensen-1.jpg

Von Wasser umgeben ist der LTM 1100-4.2 von Tage Kristensen bei seinem Einsatz am Pier Hanstholm.



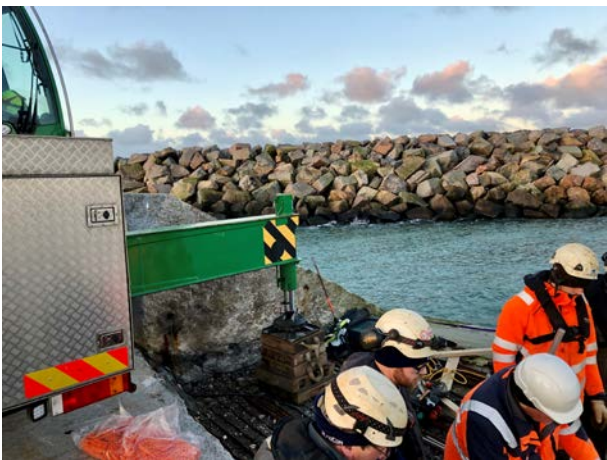
liebherr-ltm1100-4-2-kristensen-2.jpg

Dank VarioBase® konnte das dänische Unternehmen Tage Kristensen den Einsatz sicher durchführen.



liebherr-ltm1100-4-2-kristensen.jpg

Der LTM 1100-4.2 musste ein 7 Tonnen schweres Betonelement außerhalb des Piers absetzen.



liebherr-ltm1100-4-2-kristensen.jpg

Schmaler Grat: Nur eine Abstützung des Liebherr 100-Tonnners konnte voll ausgefahren werden.

Ansprechpartner

Wolfgang Beringer

Marketing and Communication

Telefon: +00 7391 / 502 - 3663

E-Mail: wolfgang.beringer@liebherr.com

Veröffentlicht von

Liebherr-Werk Ehingen GmbH

Ehingen (Donau) / Deutschland

www.liebherr.com