

Пресс-релиз

Кран LR 11000 выгрузил 450-тонный генератор с баржи

- Первый проект гусеничного крана LR 11000, принадлежащего компании Felbermaуr
- LR 11000 поднял 450-тонный груз и проехал с ним к точке отгрузки

В городе Херне (Германия) компания Felbermaуr применила гусеничный кран Liebherr для непростой задачи: кран LR 11000 поднял с баржи генератор массой 450 т, проехал с поднятым грузом и опустил его на самоходные модульные транспортеры (сокр. СПМТ).

Эхинген / Дунай (Германия) 16 декабря 2020 г. – Первый проект нового крана LR 11000 состоялся в городе Херне (Германия). Гусеничный кран выгрузил 450-тонный генератор, который на барже доставили из города Мюльхайм-на-Руре. Компания Felbermaуr транспортировала кран при помощи 19 низкорамных тралов и 30 грузовых полуприцепов с брезентовым верхом. Генератор смонтировали близ канала Рейн-Херне. Канал протяжённостью 45 м, построенный в начале XIX века, является важным водным путём для ряда промышленных объектов в Рурской области.

Генератор предназначался для расширения газовой паротурбинной электростанции, расположенной в 2 км от места разгрузочных работ. После того, как LR 11000 успешно выполнил задачу, 18-осные СПМТ отвезли генератор к электростанции.

Сначала LR 11000 оснастили 42-метровой основной стрелой, деррик-стрелой, противовесом поворотной платформы 260 т и подвесной балластной паллетой. После закрепления груза на крюке вспомогательный кран установил ещё 320 т подвесного противовеса.

LR 11000 воспользовался всеми преимуществами гусеничного крана, чтобы поднять гигантский генератор с баржи и установить его на СПМТ. Кран отъехал на 20 м с грузом на крюке, чтобы два сцепленных СПМТ смогли встать спереди крана, после чего LR 11000 аккуратно опустил груз на транспортёры.

Этот проект продемонстрировал уникальное преимущество гусеничных кранов: монтаж и демонтаж крана занимают несколько дней, но фактические грузоподъемные работы могут быть выполнены очень быстро и динамично, так как гусеничный кран может перемещаться вместе с грузом. Баржа пришвартовалась в порту в 12 часов дня, а в 14:30 генератор уже опустили на СПМТ. Это означает, что LR 11000 потребовалось чуть больше двух часов, чтобы выполнить задачу.

О компании Liebherr-Werk Ehingen GmbH

Компания Liebherr-Werk Ehingen GmbH является одним из ведущих производителей колёсных и гусеничных кранов. Программа автокранов включает в себя множество различных моделей: от двухосного 35-тонного крана до сверхмощного крана грузоподъемностью 1200 т с 9-осным шасси. Грузоподъемность кранов с решётчатой стрелой на колёсном или гусеничном ходу может достигать 3000 т. Благодаря универсальным стреловым системам и широкому спектру дополнительного оборудования они находят применение на стройплощадках по всему миру. На производственной площадке в Эхингене занято 3500 сотрудников. Комплексное сервисное обслуживание в любой точке земного шара гарантирует высокую эксплуатационную готовность предлагаемых колёсных и гусеничных кранов. В 2019 г. оборот компании Liebherr-Werk Ehingen GmbH составил 2,1 млрд евро.

О группе компаний Liebherr

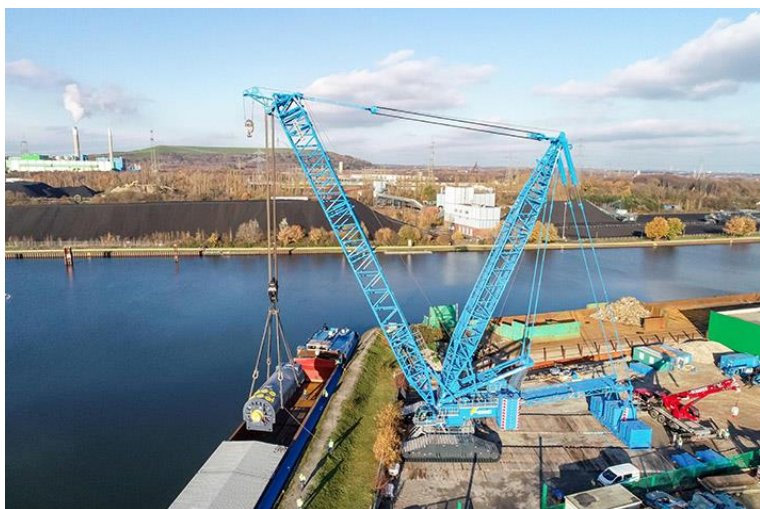
Liebherr – семейное предприятие, специализирующееся на проектировании и производстве высокотехнологичной продукции. Liebherr входит в число крупнейших мировых производителей строительной и горной техники, является поставщиком оборудования и услуг для множества других отраслей. Liebherr объединяет более 140 предприятий и больше 48 000 сотрудников. В 2019 г. суммарный оборот группы компаний Liebherr превысил 11,7 млрд. евро. Со дня основания в 1949 году в г. Кирхдорф-на-Иллере на юге Германии концерн Liebherr стремится предоставить заказчикам максимально эффективные решения и активно способствует техническому прогрессу.

Подписи к фотографиям



liebherr-felbermayr-lr11000-photo1.jpg

Кран готов к работе: подвесной противовес укомплектован, груз закреплён. На заднем плане видна газовая электростанция.



liebherr-felbermayr-lr11000-photo2.jpg

Гусеничный кран Liebherr LR 11000 удерживает на крюке 450 т.



liebherr-felbermayr-lr11000-photo3.jpg

LR 11000 проехал 20 м, чтобы опустить генератор на СПМТ.



liebherr-felbermayr-lr11000-photo4.jpg

Два 18-осных самоходных модульных транспортёра доставляют генератор к месту эксплуатации.

Дополнительная информация

Вольфганг Берингер / Wolfgang Beringer

Тел.: +0049 7391 / 502 - 3663

Эл. почта: wolfgang.beringer@liebherr.com

Опубликовано

«Либхерр-Верк Эхинген ГмбХ» / Liebherr-Werk Ehingen GmbH

Эхинген (Дунай), Германия

www.liebherr.com