

### Lo más destacado del Grupo Liebherr en 2015

Bulle (Suiza), 29 de enero de 2016. El año pasado, la actividad de Liebherr en todas sus divisiones de productos, sociedades y países se desarrolló en los campos más diversos.

#### Enero

El nuevo ascensor para operadores de grúa torre "LiUP" es distinguido con el oro en la feria de máquinas de construcción Intermat de París, Francia. El componente de seguridad Liebherr Demolition Control System (LDC) para excavadoras de demolición recibe el premio de plata. Con ello, Liebherr es el único fabricante que ostenta dos premios a la innovación.



#### Febrero

El Bombardier CS300 supera con éxito el primer vuelo. Se trata del mayor modelo de la familia de aviones Bombardier CSeries. Liebherr equipa el avión con el sistema del tren de aterrizaje y el sistema integrado de gestión del aire.



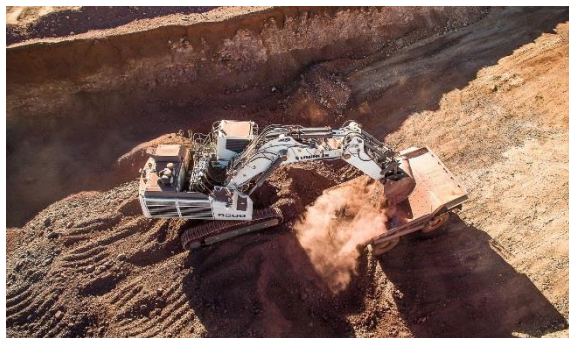
## **Abril**

El nuevo almacén continental de Liebherr ubicado en Oberopfingen (Alemania) suministra piezas de repuesto para máquinas de movimiento de tierras a clientes de todo el mundo. La nueva construcción mide 47 000 m<sup>2</sup>, es decir, tanto como seis campos de fútbol. La nave está equipada con un almacén automático de estanterías altas con capacidad para más de 60 000 palés.



## **Mayo**

Las pre-series de la nueva excavadora de minería R 9200 han obtenido un gran éxito durante las pruebas realizadas en diferentes minas y aplicaciones, incluyendo una mina de carbón en Indonesia y una mina de mineral hierro en Sudáfrica. Esta nueva excavadora que pertenece a la clase de 200 toneladas está equipada con un balde de 12,5 m<sup>3</sup> y ofrece una óptima compatibilidad con dúmperes de la clase de 100 toneladas.



## Junio

Liebherr-Aerospace y Rolls-Royce fundan, al cincuenta por ciento, la empresa conjunta Aerospace Transmission Technologies GmbH con sede en Friedrichshafen (Alemania). Tony Wood, presidente de aeronáutica en Rolls-Royce, y Dr. h.c. Willi Liebherr, presidente del consejo de administración de Liebherr-International AG, celebraron la empresa conjunta en la feria Paris Air Show 2015. La empresa conjunta proporcionará las tecnologías de fabricación para los componentes del tren de transmisión de potencia del motor UltraFan. El nuevo diseño del motor estará listo para su introducción a partir de 2025. Un solo engranaje es capaz de generar una potencia superior a la de 500 vehículos de gama media.



## Junio

La nueva grúa sobre orugas LR 1500 se presenta en las jornadas del cliente celebradas en Ehingen (Alemania). La grúa sobre orugas ofrece capacidades de carga de la categoría de 500 toneladas con unas medidas y unos pesos de componentes que, hasta ahora, tan solo eran posibles en la categoría de 400 toneladas. La potencia de motor de 350 kW se adentra incluso en el rango de los motores de 600 toneladas.



## Agosto

Para construir el nuevo teleférico de Eibsee del monte Zugspitze se utiliza una grúa Flat-Top 150 EC-B de Liebherr. La grúa se monta con ayuda de un helicóptero y, por un tiempo, coronará el punto más alto de Alemania, a 2975 metros.



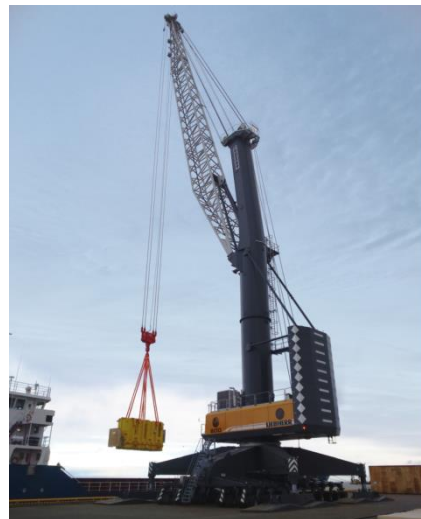
## Septiembre

En la IFA celebrada en Berlín, Liebherr presenta numerosas innovaciones de los ámbitos de la refrigeración y la congelación; entre ellas, la nueva línea de aparatos "BluPerformance". Los nuevos refrigeradores y congeladores se caracterizan principalmente por pertenecer a la nueva clase de eficiencia energética A+++/-20%, por su acabado perfecto hasta el último detalle y por su precisa electrónica táctil.



## Septiembre

Liebherr entrega la primera grúa móvil portuaria de tipo LHM 800 al puerto multiusos Bronka de San Petersburgo (Rusia). Con una capacidad de elevación de hasta 308 toneladas y un alcance de 64 m, la gigante grúa móvil portuaria es capaz de manipular hasta 22 hileras de contenedores. Se trata de la mayor grúa móvil portuaria que hay en el mercado actualmente.



## Octubre

Liebherr presenta la nueva generación de cargadoras sobre neumáticos de gran tamaño XPower. Las cargadoras sobre neumáticos disponen de un tren de transmisión con distribución de potencia que combina accionamiento hidrostático y mecánico. Las cargadoras cumplen con las normas de emisiones de escape de nivel IV / Tier 4f y, gracias a sus resistentes componentes, son especialmente fiables y seguras.



## Octubre

En el campeonato europeo de tenis de mesa celebrado en Ekaterimburgo (Rusia), Liebherr no solo es patrocinador principal del evento, sino que también patrocina los equipos nacionales de Alemania y Austria. Los equipos han cosechado un total de cuatro medallas de oro, así como una medalla de plata y otra de bronce.



## Diciembre

Liebherr comienza la construcción de un pabellón de 2 500 m<sup>2</sup> de superficie en Ettlingen (Alemania). Con él se pretende ampliar el centro de reacondicionamiento de componentes pertenecientes a la técnica de accionamiento. Liebherr espera un incremento de la demanda de reacondicionamiento de componentes del cliente para máquinas de construcción, equipos de minería, grúas móviles y grúas marítimas.



### Pies de foto

liebherr-crawler-crane-lr1500.jpg

La nueva grúa sobre orugas LR 1500

liebherr-domestic-appliances-blu-performance.jpg

La nueva línea de aparatos "BluPerformance"

liebherr-ettlingen-cut-of-the-spade.jpg

Inicio de las obras de construcción en Ettlingen

liebherr-european-championship-table-tennis-2015.jpg

El campeonato europeo de tenis de mesa celebrado en Ekaterimburgo

liebherr-first-flight-cs300-copyright-bombardier.jpg

El Bombardier CS300 (Copyright: Bombardier)

liebherr-flat-top-crane-150ec-b-zugspitze-02.jpg

La grúa Flat-Top 150 EC-B en el Zugspitze

liebherr-intermat-2015.jpg

Liebherr en la feria internacional Intermat

liebherr-joint-venture-aerospace-rolls-royce-willi-liebherr-tony-wood.jpg

Dr. h.c. Willi Liebherr, presidente del consejo de administración de Liebherr-International AG, y Tony Wood, presidente de aeronáutica en Rolls-Royce

liebherr-l566-xpower-rehandling-material.jpg

La nueva generación de cargadoras sobre neumáticos de gran tamaño XPower

liebherr-lhm-800-mobile-harbour-crane-bronka.jpg

La grúa móvil portuaria de tipo LHM 800

liebherr-logistics-centre-oberopfingen.jpg

El nuevo almacén continental en Oberopfingen

liebherr-mining-r9200.jpg

Las pre-series de la nueva excavadora de minería R 9200

### **Persona de contacto**

Kristian Küppers

Portavoz del Grupo

Teléfono: +49 7351 41 - 2708

E-Mail: kristian.kueppers@liebherr.com

### **Publicado por**

Liebherr-International AG

Bulle (Suiza)

[www.liebherr.com](http://www.liebherr.com)