

Highlights del Gruppo imprenditoriale Liebherr nel 2015

Bulle (Svizzera), 29 gennaio 2016 – L'anno scorso Liebherr è stata attiva in molte aree diverse attraverso tutti i settori di prodotto, le società e i paesi.

Gennaio

Alla fiera delle macchine edili Intermat di Parigi il nuovo sistema di sollevamento per operatore "LiUP" è stato premiato con la medaglia d'oro. I componenti di sicurezza Liebherr Demolition Control System (LDC) per escavatore da demolizione hanno ottenuto la medaglia d'argento. Liebherr è quindi l'unico produttore ad aver ottenuto due premi per l'innovazione.



Febbraio

Il Bombardier CS300 ha compiuto con successo il suo primo volo. È il modello più grande della gamma di aeroplani Bombardier CSeries. Liebherr ha attrezzato l'aeroplano con il sistema di carrelli e il sistema di gestione aerea integrato.



Aprile

Il nuovo magazzino continentale Liebherr a Oberopfingen in Germania rifornisce clienti di tutto il mondo con i pezzi di ricambio per le macchine di movimentazione terra. Il nuovo edificio misura 47.000 m², tanto quanto sei campi da calcio. Il padiglione offre un magazzino verticale automatico con più di 60.000 spazi pallet.



Maggio

La pre-serie della nuova R 9200 escavatore da miniera si è dimostrata con successo in luoghi diversi e in varie applicazioni, tra cui in una miniera di carbone in Indonesia e in una miniera di ferro in Sud Africa. Il nuovo escavatore di 200 tonnellate è equipaggiato con una benna di 12,5 m³ ed è quindi particolarmente adatto per lavorare con dumper della classe 100 tonnellate.



Giugno

Liebherr-Aerospace e Rolls-Royce fondano al 50:50 la Joint Venture Aerospace Transmission Technologies GmbH con sede a Friedrichshafen, Germania. Dr. h.c. Willi Liebherr, presidente del consiglio di amministrazione di Liebherr-International AG, e Tony Wood, presidente del settore aviazione di Rolls-Royce, hanno celebrato la Joint Venture all'Air Show 2015 di Parigi. La Joint Venture metterà a disposizione le tecnologie produttive per i componenti della trasmissione di potenza del propulsore UltraFan. Il nuovo design del propulsore dovrebbe essere impiegabile a partire dal 2025. Un'unica trasmissione è in grado di convertire una potenza di oltre 500 auto di media cilindrata.



Giugno

La nuova gru cingolata LR 1500 viene presentata a Ehingen in Germania durante i giorni aperti alla clientela. La gru cingolata rende possibili i carichi massimi della classe da 500 tonnellate in termini di misure e pesi dei componenti, cosa che finora era prerogativa della classe da 400 tonnellate. La sua potenza del motore con 350 kW rientra addirittura nel campo dei motori da 600 tonnellate.



Agosto

Per la costruzione della nuova funivia del lago Eibsee sulla Zugspitze è stata utilizzata una gru Flat-Top 150 EC-B Liebherr. La gru è stata montata con l'ausilio di un elicottero. Essa segna soprattutto il punto più alto in Germania con i suoi 2.975 m.



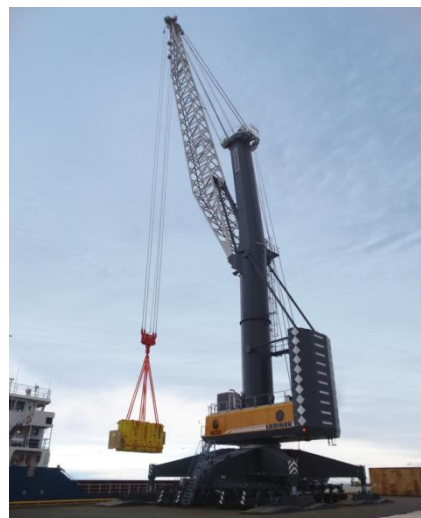
Settembre

In occasione della IFA a Berlino, Liebherr ha presentato innumerevoli innovazioni provenienti dai settori Liebherr refrigerazione e congelamento, tra questi la nuova linea di apparecchi "BluPerformance". Gli apparecchi di refrigerazione e congelamento si contraddistinguono soprattutto per la nuova classe di efficienza energetica A+++/-20%, per la perfetta elaborazione nel dettaglio e l'elettronica touch di precisione.



Settembre

Liebherr ha distribuito la prima gru mobile da porto di tipo LHM 800 nel porto polifunzionale Bronka di San Pietroburgo, Russia. Con una capacità di sollevamento di 308 tonnellate e uno sbraccio di 64 m, la gigantesca gru mobile da porto aziona fino a 22 serie nella movimentazione container. Si tratta della più grande gru mobile da porto presente al momento sul mercato.



Ottobre

Liebherr ha presentato la nuova pala gommata di grandi dimensioni della generazione XPower. Le pale gommate dispongono di una catena cinematica a potenza ramificata che unisce un azionamento idrostatico e meccanico. Le pale gommate soddisfano le direttive sulle emissioni (grado IV / Tier 4f) e, grazie ai componenti molto più forti, sono particolarmente affidabili e sicure da utilizzare.



Ottobre

In occasione dei campionati europei di ping-pong a Jekaterinburg in Russia, Liebherr non è stato solo lo sponsor principale della manifestazione ma è anche lo sponsor della squadra nazionale tedesca e austriaca. Il palmarès del team: quattro medaglie d'oro, una d'argento e una di bronzo.



Dicembre

Liebherr avvia la costruzione a Ettlingen in Germania di un capannone di 2.500 m² di superficie. Per questo motivo si deve ampliare il centro locale per la rigenerazione dei componenti della tecnica di azionamento:

Liebherr si aspetta un incremento della domanda nel caso della revisione dei componenti per le macchine edili, l'attrezzatura da estrazione, le gru mobile e le gru marittime.



Didascalie immagine

liebherr-crawler-crane-lr1500.jpg

Nuova gru cingolata LR 1500

liebherr-domestic-appliances-blu-performance.jpg

Nuova linea di apparecchi „BluPerformance“ alla fiera IFA 2015

liebherr-ettlingen-cut-of-the-spade.jpg

Colpo di vanga a Ettlingen, Germania

liebherr-european-championship-table-tennis-2015.jpg

Campionati europei di ping-pong a Jekaterinburg, Russia

liebherr-first-flight-cs300-copyright-bombardier.jpg

Bombardier CS300

liebherr-flat-top-crane-150ec-b-zugspitze-02.jpg

Gru Flat-Top 150 EC-B sulla Zugspitze, Germania

liebherr-intermat-2015.jpg

Liebherr alla fiera Intermat 2015

liebherr-joint-venture-aerospace-rolls-royce-willi-liebherr-tony-wood.jpg

Dr. h. c. Willi Liebherr, presidente del consiglio di amministrazione di Liebherr-International AG e Tony Wood, presidente del settore aviazione di Rolls-Royce

liebherr-l566-xpower-rehandling-material.jpg

La nuova pala gommata di grandi dimensioni della generazione XPower

liebherr-lhm-800-mobile-harbour-crane-bronka.jpg

Gru mobile da porto LHM 800

liebherr-logistics-centre-oberopfingen.jpg

Nuovo magazzino continentale Liebherr a Oberopfingen, Germania

liebherr-mining-r9200.jpg

La pre-serie della nuova escavatore da estrazione R 9200

Persona di riferimento

Kristian Küppers

Portavoce del Gruppo imprenditoriale

Telefono: +49 7351 41 - 2708

E-mail: kristian.kueppers@liebherr.com

Pubblicato da

Liebherr-International AG

Bulle / Svizzera

www.liebherr.com