

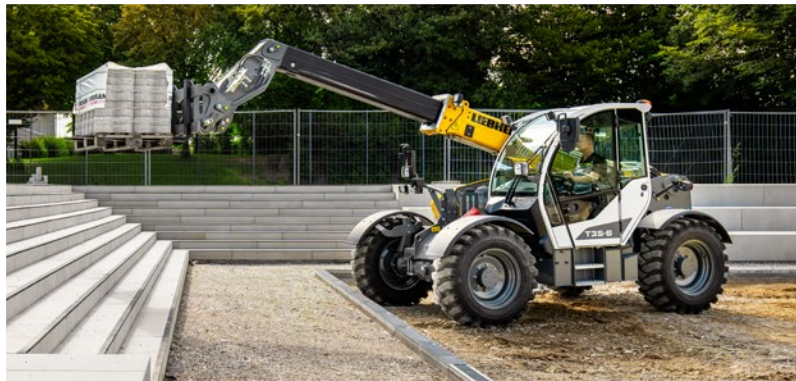
Les machines spécifiques Liebherr  
**pour l'aménagement d'espaces verts**



**LIEBHERR**

## Les machines spécifiques Liebherr pour l'aménagement d'espaces verts





Le défi à relever dans le domaine de l'aménagement d'espaces verts consiste à conjuguer mobilité et puissance avec des marges de manoeuvres réduites. Les engins de terrassement idéaux doivent pour cela se distinguer par leur compacité, leur manoeuvrabilité, leurs systèmes d'équipement variés à changement rapide, leur faible pression au sol et les faibles émissions polluantes de leurs groupes propulseurs. Les modèles compacts de la gamme de terrassement Liebherr répondent intégralement aux exigences de ce type d'interventions.

## **Pelles hydrauliques**

**Chargeuses sur pneus et  
Chargeuse sur pneus télescopique**

**Bouteurs et chargeuses sur chenilles**

**Chariots télescopiques**

## Pelles hydrauliques



### **Performance**

Grâce à l'alliance optimisée de puissance et de précision, les pelles sur pneus Liebherr garantissent des performances de pointe dans l'horticulture et le paysagisme. Aussi sensible que puissant, le système hydraulique constitue le cœur de la machine pour les mises en oeuvre les plus diverses. La structure équilibrée de la machine réunit la meilleure visibilité, une excellente maniabilité et une stabilité maximum. Grâce à notre large éventail de configurations différentes et d'outils ainsi qu'à notre système d'attache rapide, la machine s'adapte de façon précise à vos exigences.

### **Rentabilité**

Les moteurs des engins de construction à 4 cylindres robustes de nos pelles hydrauliques satisfont aux prescriptions les plus récentes en matière de gaz d'échappement de la phase V. Cette transition s'accompagne également d'une réduction presque à néant des émissions de particules diesel et de Nox. Liebherr mise, pour ce faire, sur un dispositif d'échappement intégrant un catalyseur d'oxydation diesel et un filtre à particules. Ce système a été pris en compte lors de la conception de l'engin de sorte que la vue et l'accessibilité soient préservées. De plus, nos moteurs séduisent par leur rendement élevé. L'efficacité des moteurs en ligne se révèle par leur puissance, leur couple élevé à bas régime et l'exploitation optimale de leur plage de régime utile. Il en résulte une rentabilité maximale grâce à une consommation réduite en carburant.

### **Fiabilité**

Liebherr sait convaincre grâce à la profonde internalisation de sa production et à ses solutions système très complètes. Les composants primordiaux tels que le moteur Diesel, les sous-ensembles électroniques, l'entraînement pivotant ou les vérins hydrauliques sont développés et produits en interne. Elle nous permet de garantir la qualité la plus élevée, une très grande fiabilité ainsi qu'une harmonisation optimale entre les différents composants.

### **Confort**

La spacieuse cabine Liebherr offre un grand espace, et avec ses grandes surfaces vitrées et ses colonnes fines, elle offre une vue panoramique optimale. L'ensemble des leviers et des panneaux de commande sont à portée de main et s'intègrent parfaitement dans la conception ergonomique de la cabine du conducteur. La commande intuitive par le biais de l'écran tactile permet d'opérer les réglages de la machine les plus divers en tout confort. La climatisation automatique assure un agréable renouvellement de l'air, favorisant ainsi la concentration même pendant les longues journées de travail.

### **Facilité d'entretien**

La structure axée vers le service de nos engins garantit une bonne accessibilité, des temps de maintenance courts et des coûts d'entretien minimums. Grâce à de grandes portes de maintenance s'ouvrant largement, tous les points de maintenance sont aisément accessibles à partir du sol. De plus, nos propres huiles hydrauliques permettent d'espacer les intervalles de vidange (6 000 heures de fonctionnement et plus). Les vidanges n'ont plus lieu selon des intervalles fixes, mais en fonction du résultat de l'analyse de l'huile (effectuée toutes les 1 000 heures de fonctionnement ou une fois par an). Nos partenaires de distribution Liebherr se tiennent, à tout moment, à votre disposition pour vous fournir des conseils compétents et des outils décisionnels concernant ce sujet et bien d'autres.

# Aperçu des pelles hydrauliques

## Un concept de machine innovant pour un maximum de puissance et de précision

- Moteur puissant et robuste pour une mise en oeuvre de longue durée à pleine charge
- Système hydraulique harmonisé permettant une sensibilité de commande de la machine unique en son genre

## Une cabine de première classe pour plus de qualité au travail

- Cabine spacieuse pour les longues journées de travail
- Excellente visibilité grâce aux grandes surfaces vitrées
- Siège conducteur à l'équipement très complet
- Grand écran tactile avec guidage intuitif par menu
- Climatisation automatique
- Pare-brise escamotable en deux parties

## Simplicité de maintenance, SAV qualifié, temps de réaction réduits

- La structure de la machine a été conçue pour réduire les durées de maintenance
- Graissage centralisé entièrement automatique pour la tourelle, la couronne de rotation et l'équipement
- LiDAT, le système de transmission de données de Liebherr, permet une gestion et un contrôle efficaces de l'ensemble du parc machines
- Un conseil compétent répondant à toutes les attentes : discussions de vente orientées vers l'application, accords de service, solutions alternatives de réparation avantageuses, etc
- Disponibilité pour livraison sous 24 h





### **La flexibilité et l'efficacité à leur plus haut niveau**

- Un champ d'utilisation plus large grâce au faible rayon de giration
- La direction intégrale ou la marche en crabe augmentent la manoeuvrabilité
- Flèche articulée basculante pour une flexibilité d'intervention totale
- Système d'attache rapide automatisé LiKUFIX
- Grand choix d'outils différents et adaptation soignée et précise de la forme de la pelle et de l'exécution des dents pour l'utilisation souhaitée

### **Un châssis solidement conçu pour plus de stabilité et de robustesse**

- Répartition optimale des masses pour une stabilité optimale, une meilleure force de levage et un grand confort de conduite
- Système de propulsion intégré dans le robuste châssis
- Blocage d'essieu pendulaire pour une stabilité dans toutes les positions
- Lame en deux parties pour l'alignement de la pelle sur pneus en terrain accidenté
- Lame d'ancrage et de nivelage sans maintenance
- Protection inférieure de balancier pour le stabilisateur

## Exemples d'utilisation et caractéristiques techniques



		<b>A 910 Compact Litronic</b>	<b>A 912 Compact Litronic</b>	<b>A 913 Compact Litronic</b>	<b>A 914 Compact Litronic</b>
Puissance moteur	kW/ch	85/116	90/122	95/129	105/143
Poids en ordre de marche	t	12,1–13,1	13,0–14,2	13,9–16,0	15,2–17,5
Capacité du godet rétro	m <sup>3</sup>	0,15–0,48	0,15–0,48	0,17–0,87	0,17–0,87
Capacité du grappin	m <sup>3</sup>	0,10–0,27	0,10–0,27	0,10–0,34	0,17–0,80
Rayon de giration arrière	mm	1 675	1 675	1 700	1 750

		<b>R 914 Compact Litronic</b>	<b>A 914 Litronic</b>	<b>A 916 Compact Litronic</b>	<b>A 916 Litronic</b>
Puissance moteur	kW/ch	90/122	105/143	110/150	115/156
Poids en ordre de marche	t	14,9–17,8	14,9–17,2	16,0–18,3	16,4–18,4
Capacité du godet rétro	m <sup>3</sup>	0,32–0,80	0,17–0,87	0,17–0,87	0,17–1,05
Capacité du grappin	m <sup>3</sup>	0,17–0,40	0,17–0,80	0,17–0,80	0,17–0,80
Rayon de giration arrière	mm	1 550	-	1 800	-

		<b>A 918 Compact Litronic</b>	<b>R 918 Litronic</b>	<b>R 920 Compact Litronic</b>
Puissance moteur	kW/ch	115/156	120/163	110/150
Poids en ordre de marche	t	17,5–19,6	19,5–22,6	18,7–21,9
Capacité du godet rétro	m <sup>3</sup>	0,17–1,05	0,55–1,15	0,30–0,95
Capacité du grappin	m <sup>3</sup>	0,17–0,80	0,17–0,80	0,17–0,40
Rayon de giration arrière	mm	1 850	-	1 850





## Chargeuses sur pneus et Chargeuse sur pneus télescopique



### **Performance**

Les chargeuses sur pneus performantes L 506 Compact – L 518 Stéréo et la nouvelle L 509 Télé de Liebherr peuvent être mises en oeuvre de façon universelle dans l'aménagement d'espaces verts. Le système de direction unique en son genre des chargeuses Stéréo et chargeuse sur pneus télescopique et la conception compacte des chargeuses Compact en font des machines extrêmement manoeuvrables et flexibles. Par ailleurs, ces chargeuses sur pneus présentent une stabilité maximale et une excellente sécurité contre le basculement sur tous types de terrains, même dans les espaces restreints, assurant ainsi un travail sûr et précis tout en contribuant à une efficacité accrue.

### **Rentabilité**

La conception compacte et le faible poids en ordre de marche des chargeuses Compact, Stéréo et télescopique garantissent un transport sûr des charges utiles élevées, et par conséquent des performances de manutention exceptionnelles. Grâce à la variété d'outils à changement rapide, les engins peuvent être adaptés de façon optimale pour leurs interventions dans l'aménagement d'espaces verts. L'attache rapide hydraulique permet un changement rapide et efficace des équipements. Le bras de levage télescopique de conception spéciale permet des hauteurs de manipulation et des portées élevées. La L 509 Télé est particulièrement adaptée au chargement des camions et des conteneurs et au levage et à l'empilage des marchandises. L'utilisation des machines est ainsi plus intense et la productivité augmentée.

### **Fiabilité**

L'utilisation de composants parfaitement adaptés les uns aux autres et la structure stable en font des chargeuses sur pneus performantes, caractérisés par une durée de vie élevée. Elles sont capables d'exécuter un travail fiable même dans les conditions les plus extrêmes. Et le client bénéficie donc des machines performantes à chaque instant.

### **Confort**

Le confort élevé de la cabine permet de porter toute son attention au travail sans fatigue ce qui augmente à la fois la performance et la productivité. La disposition claire et ergonomique des éléments de commande garantit une manipulation aisée. Le manipulateur Liebherr permet une conduite précise et délicate. La grande surface vitrée de la cabine offre au conducteur une visibilité panoramique. En outre, le design du capot moteur, conçu pour améliorer la visibilité, ainsi que la caméra de recul, disponible en option pour L 507 Stéréo – L 518 Stéréo et L 509 Télé, assurent une visibilité idéale. L'articulation centrale oscillante compense les aspérités du terrain et offre une sécurité exceptionnelle contre le basculement et un confort maximal. Pour les personnes, la machine et la charge transportée, c'est un gage de sécurité et de productivité maximales, y compris dans les espaces exigües.

### **Facilité d'entretien**

Les éléments importants de l'entretien quotidien sont accessibles directement depuis le sol en toute sécurité et en total confort sur les chargeuses sur pneus. Par l'ouverture d'un seul capot, l'ensemble du compartiment moteur est accessible. Un contrôle rapide et sûr permet d'économiser du temps et de l'argent.

# Aperçu des chargeuses sur pneus L 506 Compact – L 508 Compact

## Confort de conduite maximal pour plus de productivité

- Graissage centralisé automatique (en option)
- Manipulateur Liebherr
- Climatisation (en option)
- Système antitangage (en option)
- Large accès à la cabine avec plateformes anti-glissement
- Articulation centrale oscillante

## Un maximum de performance

- Cinématique en Z à mouvement parallèle sur toute la plage
- Dispositif d'attache rapide hydraulique
- 1ère fonction hydraulique supplémentaire (en option)
- Large offre d'équipements spéciaux pour l'aménagement d'espaces verts (en option)

## Temps d'entretien court pour plus de productivité

- LiDAT – Système de transmission de données Liebherr (en option)





#### **Travail productif et sûr**

- Cabine ROPS/FOPS spacieuse et insonorisée
- Grandes surfaces vitrées de la cabine du conducteur
- Projecteurs additionnels avant/arrière (en option)
- Avertisseur de marche arrière sonore/optique (en option)

#### **Un maximum de performance**

- Conception compacte et de faible hauteur
- Hauteur de passage inférieure à 2,5 mètres
- Platine arrière pour suspension trois points (en option)
- Dispositif d'attelage à rotule (en option)

#### **Robustesse et qualité pour une longue durée de vie des machines**

- Moteur diesel refroidi par eau
- Pneumatiques spéciaux pour l'aménagement d'espaces verts (en option)

## Aperçu des chargeuses sur pneus L 507 Stéréo – L 518 Stéréo

### Confort de conduite maximal pour plus de productivité

- Graissage centralisé automatique (en option)
- Manipulateur Liebherr oscillant sur le siège
- Climatisation (en option)
- Articulation centrale oscillante avec amortisseurs
- Direction Stéréo
- Système antitangage (en option)
- Large accès à la cabine avec plateformes anti-glissement, rambardes solides

### Un maximum de performance

- Cinématique en Z puissante optimisée à guidage parallèle optimisé en mode fourche
- Dispositif d'attache rapide hydraulique (L 507 – L 509 de série / L 514 – L 518 en option)
- Dispositif d'attache rapide hydraulique LIKUFIX (L 507 – L 509 en option)
- 1ère et 2ème fonction électrohydraulique proportionnelle supplémentaire (en option)
- Hydraulique High-Flow (L 507 – L 509 en option)
- Version Speeder (en option)
- Large offre d'équipements spéciaux pour l'aménagement d'espaces verts (en option)





#### **Travail productif et sûr**

- Cabine ROPS/FOPS spacieuse et insonorisée
- Grandes surfaces vitrées de la cabine du conducteur
- Fenêtre coulissante droite à 180°
- Projecteurs additionnels avant/arrière (en option)
- Avertisseur de marche arrière sonore/optique (en option)
- Surveillance zone arrière par caméra (en option)

#### **Temps d'entretien court pour plus de productivité**

- LiDAT – Système de transmission de données Liebherr (en option)
- Système de refroidissement facile à entretenir commandé en fonction des besoins
- Entraînement de ventilateur réversible (en option)
- Préfiltre (en option)

#### **Un maximum de performance**

- Platine arrière pour suspension trois points (en option)
- Dispositif d'attelage à rotule (en option)

#### **Robustesse et qualité pour une longue durée de vie des machines**

- Moteur diesel refroidi par eau et refroidissement en fonction des besoins
- Pneumatiques spéciaux pour l'aménagement d'espaces verts (en option)

## Aperçu de chargeuse sur pneus L 509 Télé

### Confort de conduite maximal pour plus de productivité

- Graissage centralisé automatique (en option)
- Manipulateur Liebherr oscillant sur le siège
- Climatisation (en option)
- Articulation centrale oscillante avec amortisseurs
- Direction Stéréo
- Système antitangage (en option)
- Amortissement en fin de course (en option)
- Large accès à la cabine avec plateformes anti-glissement, rambardes solides
- Pack optionnel « Utilisation confort Tele » :
  - Retour automatique du godet programmable
  - Levage et abaissement automatique programmable
  - Visualisation de la position d'équipement

### Un maximum de performance

- Bras de levage télescopique avec cinématique en Z puissante optimisée
- Guidage parallèle optimisé en mode fourche des charges sur toute la zone de levage
- Avertisseur de surcharge intelligent
- Dispositif d'attache rapide hydraulique
- 1ère et 2ème fonction électro-hydraulique proportionnelle supplémentaire (en option)
- Hydraulique High-Flow (en option)
- Speeder (38 km/h)
- Large offre d'équipements spéciaux pour l'aménagement d'espaces verts (en option)







#### **Travail productif et sûr**

- Cabine ROPS/FOPS spacieuse et insonorisée
- Grandes surfaces vitrées de la cabine du conducteur
- Fenêtre coulissante droite à 180°
- Lucarne de toit
- Projecteurs additionnels avant/arrière (en option)
- Avertisseur de marche arrière sonore/optique (en option)
- Surveillance zone arrière par caméra (en option)

#### **Temps d'entretien court pour plus de productivité**

- LiDAT – Système de transmission de données Liebherr (en option)
- Système de refroidissement facile à entretenir commandé en fonction des besoins
- Entraînement de ventilateur réversible (en option)
- Préfiltre (en option)

#### **Un maximum de performance**

- Platine arrière pour suspension trois points (en option)
- Dispositif d'attelage à rotule (en option)

#### **Robustesse et qualité pour une longue durée de vie des machines**

- Moteur diesel refroidi par eau et refroidissement en fonction des besoins
- Pneumatiques spéciaux pour l'aménagement d'espaces verts (en option)

## Exemples d'utilisation et caractéristiques techniques



		<b>L 506 Compact</b>	<b>L 507 Stéréo</b>	<b>L 508 Compact</b>
Charge de basculement	kg	3 100–3 450	3 240–3 750	3 450–3 850
Capacité du godet	m <sup>3</sup>	0,7–0,8	0,8–1,6	0,9–1,0
Poids en ordre de marche	kg	5 160–5 490	5 550–5 835	5 670–5 920
Puissance moteur	kW/ch	46/63	50/68	50/68
Norme d'émissions	Phase	V	V	V

		<b>L 509 Stéréo</b>	<b>L 514 Stéréo</b>	<b>L 518 Stéréo</b>
Charge de basculement	kg	3 885–4 430	4 075–5 750	5 025–6 550
Capacité du godet	m <sup>3</sup>	1,1–2,0	1,4–3,5	1,5–4,0
Poids en ordre de marche	kg	6 390–6 660	8 860–9 985	9 190–10 445
Puissance moteur	kW/ch	54/73	76/103	76/103
Norme d'émissions	Phase	V	V	V

		<b>L 509 Télé</b>
Charge de basculement	kg	3 600–3 800
Capacité du godet	m <sup>3</sup>	0,9–2,0
Poids en ordre de marche	kg	7 000–7 150
Charge nominale max. avec fourches	kg	2 300 <sup>1)</sup>
Hauteur max. des fourches	mm	4 800
Puissance moteur	kW/ch	54/73
Norme d'émissions	Phase	V

<sup>1)</sup> Coefficient de sécurité pour la détermination de la charge nominale sur terrain plat et dur = 80 % de la charge de basculement articulé – selon EN 474-3



## Bouteurs et chargeuses sur chenilles



## Performance

L'entraînement hydrostatique des chargeuses sur chenilles et des bouteurs Liebherr transmet l'intégralité de la puissance, sans interruption, sur les deux chaînes. Cela garantit à la machine d'avoir de la traction quelle que soit la nature du sol et la raideur de la pente et d'être maniable au plus haut point, jusqu'à tourner sur place. Que ce soit le système de propulsion, la pelle ou la lame, tout peut être commandé avec une grande sensibilité par joystick. Les nouveaux systèmes d'assistance aux opérateurs de Liebherr augmentent à la fois la vitesse et la qualité des performances de nivellement sur trois niveaux – de la conception de terrain libre avec Free Grade, à la création de surface 2D avec Definition Grade, à la modélisation 3D automatisée avec 3D Grade.

## Fiabilité

Conçus pour les conditions d'intervention les plus sévères, les moteurs diesel Liebherr garantissent, avec leur construction robuste et leur régime peu élevé, le plus haut niveau de sécurité de fonctionnement et de longévité. Le châssis principal comme celui des galets sont de type caisson, une construction qui a fait ses preuves. Résultat : une très grande rigidité et une absorption optimale des efforts induits. Les pièces soumises à des contraintes particulièrement élevées sont exécutées en fonte d'acier.

## Confort

La généreuse cabine offre les conditions idéales pour un travail détendu, sûr et productif. Tous les instruments et les organes de commande sont clairement agencés, ergonomiques et facilement accessibles. Une vision parfaite de l'équipement de travail et une vue panoramique complète permettent au conducteur de se concentrer à tout moment sur sa tâche. À travers toute une série de réglages, il peut adapter la machine de manière optimale à son mode de travail. Grâce à l'efficacité de l'isolation et au moteur diesel moderne et silencieux, les valeurs d'émissions sonores des chargeuses sur chenilles et des bouteurs Liebherr restent bien en-dessous des exigences réglementaires. La cabine à surpression garde le poste de travail du conducteur à l'abri de la poussière environnante.

## Rentabilité

Les chargeuses sur chenilles LR 626 et LR 636 Liebherr sont des engins universels pour l'horticulture et le paysagisme. Équipées d'une pelle standard ou d'un godet chouleur à trappe 4-en-1, elles peuvent être mises en œuvre aussi bien pour assouplir le sol, déboiser, creuser, trier ou charger que pour pousser et pour niveler. La répartition de débit indépendante de la charge de la Génération 6 autorise des mouvements simultanés encore plus harmonisés de l'équipement avant et permet ainsi des cycles de travail plus courts. Sur les sols à faible portance, en particulier, les chargeuses sur chenilles atteignent les cadences de travail les plus élevées avec une pression au sol minimum. Qu'il s'agisse de niveler avec exactitude ou de modéliser des surfaces tridimensionnelles, les bouteurs sur chenilles permettent de disposer le matériau particulièrement vite, au centimètre près et donc de manière très économique. La grande longueur du roulement ainsi que le positionnement optimal du centre de gravité entraînent des qualités exceptionnelles dans le domaine du nivelage. Voilà ce qui fait des bouteurs sur chenilles PR 716 et PR 726 les engins idéaux pour la construction des terrains de sport et des parcs de loisirs. Grâce au nouveau mode Eco, disponible de série pour les interventions légères et moyennes, la consommation de carburant peut encore être réduite pour les deux types de machine.

## Facilité d'entretien

Tous les points que le conducteur doit contrôler pour la routine quotidienne sont disposés sur un seul côté du moteur et facilement accessibles. De plus, la cabine à basculement hydraulique de série permet un accès aisé aux composants. Les travaux de maintenance peuvent ainsi être effectués avec rapidité et efficacité. La compétence du conseil : pour Liebherr, une évidence. Des spécialistes expérimentés vous proposent des aides à la décision correspondant à vos exigences spécifiques : conseil d'achat pour vos interventions, conventions de service, alternatives bon marché pour la réparation, gestion des pièces d'origine et transmission des données pour la planification des interventions et la gestion du parc.

		LR 626 Litronic	LR 636 G8	PR 716 G8	PR 726 G8
Puissance moteur	kW/ch	105/143	135/187	97/132	125/170
Poids en ordre de marche	t	16,1–18,6	21,7–23,0	13,3–15,8	17,5–20,8
Capacité du godet, Capacité de la lame	m <sup>3</sup>	1,50–1,80	1,90–4,60	2,92–3,30	3,33–3,87

## Chariots télescopiques



## Performance

La transmission hydrostatique avec accélération continue sans changements de rapport associée à une bonne manœuvrabilité garantit un travail rapide même dans un espace restreint. D'usage universel et extrêmement solide, cet engin de chantier est conçu pour offrir d'excellentes performances dans diverses applications. Ses capacités de charge élevées, son utilisation intuitive et ses composants haute performance permettent à l'opérateur d'exécuter son travail rapidement et en toute sécurité.

## Fiabilité

Robustesse et fiabilité sont les atouts des chariots télescopiques S Liebherr. Une technologie sophistiquée associée à des matériaux et à une finition de qualité assurent une excellente disponibilité. Un taux d'utilisation élevé et à la réduction de perte de valeur produit sont garantis sur le long terme.

## Confort

La cabine du chariot télescopique S Liebherr est un poste de travail idéal. Visibilité parfaite de tous les côtés, dimensions spacieuses, sécurité assurée et ergonomie des éléments de commande : tout incite à la détente comme à la productivité.

## Rentabilité

Totalement polyvalents, les chariots télescopiques Liebherr améliorent considérablement l'efficacité de votre parc machines. Leur grande variété d'accessoires permet un usage universel. Hautes performances, faible consommation de carburant et entretien réduit sont les bases d'une rentabilité qui s'étale sur toute la durée d'exploitation de l'engin.

## Facilité d'entretien

Chez Liebherr, le meilleur service est bien plus qu'une promesse – il est garanti pour chaque client. Plusieurs usines de production et un réseau de service dense pour les engins de chantier signifient pour l'utilisateur : moins de trajets, des structures performantes et une prise en charge rapide.

		<b>T 35-6 ou T 35-6s</b>	<b>T 32-7 ou T 32-7s</b>	<b>T 36-7 ou T 36-7s</b>
Phase d'émission	Phase	V ou IIIA	V ou IIIA	V ou IIIA
Puissance moteur	kW/ch	100/136*	100/136*	100/136*
Charge maximale	kg	3 500	3 200	3 600
Hauteur maximale de levage	m	6,13	6,93	6,93
Poids en ordre de marche	kg	7 320	7 280	7 310

		<b>T 41-7 ou T 41-7s</b>	<b>T 33-10 ou T 33-10s</b>
Phase d'émission	Phase	V ou IIIA	V ou IIIA
Puissance moteur	kW/ch	100/136*	100/136*
Charge maximale	kg	4 100	3 300
Hauteur maximale de levage	m	6,93	9,75
Poids en ordre de marche	kg	7 460	8 050

\* Standard pour S modèles

## Aperçu des chariots télescopiques

### Outils adaptés et système d'attache rapide pour plus de productivité

- Quatre différents systèmes d'attache rapide au choix
- Large éventail d'outils

### Une hydraulique performante et une variété d'options

- Les chariots télescopiques sont dotés d'une pompe à détection de charge avec bloc de commande à répartition de débit indépendante de la charge. Résultat : non seulement des cycles de travail nettement plus courts, mais aussi des mouvements simultanés
- Un circuit de travail hydraulique est intégré de série dans tous les modèles
- Un circuit supplémentaire avec prise est disponible en option
- Une conduite High Flow est même disponible pour les outils dont le besoin en huile est très élevé
- Ventilateur à inversion automatique pour le soufflage automatique du radiateur / du compartiment moteur
- Grille de ventilation à mailles fines empêchant la pénétration des petits copeaux dans le compartiment refroidissement







**Le confort et la visibilité sont d'une importance essentielle pour un chariot télescopique**

- Le siège conducteur, réglable, suspendu, et doté d'une rallonge de dossier, peut être adapté individuellement à chaque conducteur
- Actionnée au pied, la colonne de direction de série pivote dans la position adaptée. En option, elle peut être aussi réglable en hauteur
- La vitre de toit est protégée par une construction innovante et permet une vision optimale de la cargaison tout en offrant la plus grande sécurité à l'opérateur
- L'unité d'affichage se trouve devant à droite, une position optimale dans le champ de vision du conducteur

**Système de propulsion continu et maniabilité optimale**

- La régulation en continu de la vitesse permet de rouler sans changer de vitesse et sans le moindre à-coup
- Le régime moteur et la vitesse maximum peuvent être réglés en tout confort grâce au kit de commande manuel disponible en option

# Aussi variées que nos paysages et nos jardins

Nos prestations de services sont adaptées à vos défis quotidiens



## Un gain de temps, pour les experts qui se lancent des défis

Main dans la main pour une solution idéale.

Vous souhaitez entretenir vos machines vous-mêmes ? Vous voulez commander rapidement et facilement la pièce de rechange nécessaire, quels que soient le lieu et l'heure en ayant la certitude d'avoir choisi la bonne pièce ?

Avec la documentation disponible en ligne et la boutique de pièces de rechange MyLiebherr, vous pouvez accéder à toutes les informations nécessaires en quelques clics seulement. Utilisez notre logistique élaborée pour une livraison rapide de l'article souhaité, en bénéficiant bien sûr de la qualité d'origine. Vous pouvez ainsi travailler efficacement. Si toutefois, vous hésitez sur quelque chose, il vous suffit de passer un simple coup de fil à nos experts.



Vous trouverez des informations supplémentaires, nos prestations de services et votre interlocuteur via :

## Transparence : les amateurs de chiffres disposent à tout moment d'un aperçu de la disponibilité, des coûts et bien plus encore

Forfaits de maintenance modulables et composants Reman adaptés à votre entreprise et à votre budget. Les chiffres et leur pertinence sont votre métier. Vous souhaitez garder à tout moment un œil sur les investissements en cours et, si possible, pouvoir calculer et planifier à l'avance les coûts d'utilisation des machines ainsi que leur disponibilité ?

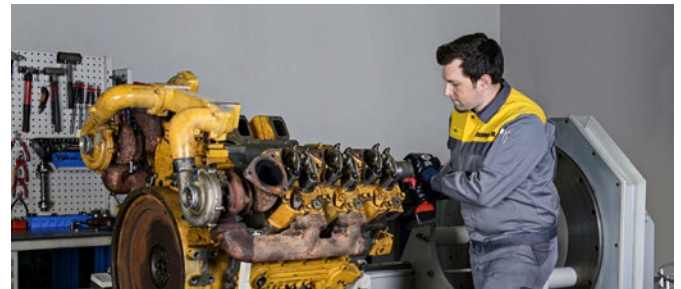
Avec les CarePacks de Liebherr qui s'adaptent à vous, vous saurez précisément quels seront vos frais afin que vos machines puissent déployer leur plein potentiel. Pour les machines plus anciennes, avec notre programme Reman, nous avons également une solution intelligente et économique pour vous.

# Fiabilité et assistance

Le succès à court terme n'est pas votre seule préoccupation, vous souhaitez réussir sur le long terme. Pour vous, le succès ne se mesure pas seulement au chiffre d'affaires, mais aussi en termes de satisfaction clients et à travers une contribution réussie à la préservation des ressources ?

Notre large réseau de services offre cohérence et prévoyance, pour aujourd'hui et demain.

## Nos prestations de services, pour vous, en détail :



### Un partenaire solide

Il est toujours rassurant d'avoir un partenaire solide à ses côtés. Grâce à notre réseau de services particulièrement dense, nos experts se trouvent toujours à votre proximité. Il est important, que vous disposiez d'un interlocuteur personnel. En effet, en cas de problème, il est bon de savoir qui pourra vous conseiller et vous aider de manière fiable.

### Programme Reman

Des performances et une qualité identiques aux pièces neuves, tout en faisant des économies : voici ce que vous apportent les pièces de rechange que nous vous proposons dans notre programme Reman. Chaque jour, une large gamme de composants est mise à votre disposition. C'est une solution idéale plus particulièrement pour les machines plus anciennes. De plus, vous préservez les ressources en réutilisant des pièces reconditionnées.



### Portail MyLiebherr

Dans votre atelier, en déplacement ou même à la maison le week-end, avec le portail MyLiebherr, vous avez toujours à votre disposition la documentation la plus récente pour vos machines ainsi que le catalogue de pièces détachées. Commandez simplement et confortablement vos articles dans notre boutique en ligne.

### Lubrifiants

Lors de l'aménagement de paysages et de jardins, il est essentiel de protéger la nature. Notre gamme de lubrifiants est composée de produits qui vous permettront de contribuer activement à la préservation de la nature, avec des huiles nécessitant des intervalles de vidange plus espacés ou offrant une durabilité environnementale. Notre gamme présente également l'avantage de préserver votre budget.

### CarePacks

Avec nos CarePacks modulables, nous vous proposons des forfaits adaptés de prestations de services à un prix fixe. Vous pouvez ainsi vous concentrer pleinement sur votre travail.

# Le Groupe Liebherr



## Grande gamme de produits

Le Groupe Liebherr est l'un des plus grands constructeurs de machines de travaux publics dans le monde. Les produits et services Liebherr sont axés sur la rentabilité et sont reconnus dans de nombreux autres domaines : réfrigérateurs et congélateurs, équipements pour l'aviation et les chemins de fer, machines-outils ainsi que grues maritimes.

## Profit maximal pour le client

Dans tous les secteurs de produits, nous proposons des gammes complètes avec de nombreuses variantes d'équipement. Leur évolution technique et leur qualité reconnue offrent aux clients Liebherr la garantie d'un profit maximum.

## Compétence technologique

Afin de répondre au niveau de qualité élevé de ses produits, Liebherr attache beaucoup d'importance à maîtriser en interne les compétences essentielles. C'est pourquoi les composants majeurs sont élaborés et produits par Liebherr ; c'est le cas, par exemple, des systèmes de commande et d'entraînement des machines de travaux publics.

## Mondial et indépendant

L'entreprise familiale Liebherr a été fondée en 1949 par Hans Liebherr. Depuis, l'entreprise n'a cessé de croître pour être, aujourd'hui, un groupe de presque 48 000 collaborateurs travaillant dans plus de 140 sociétés réparties sur les cinq continents. Le groupe est chapeauté par la société Liebherr-International AG dont le siège est à Bulle (Suisse) et dont les détenteurs sont les membres de la famille Liebherr.

[www.liebherr.com](http://www.liebherr.com)

**Liebherr-Hydraulikbagger GmbH**  
Liebherrstraße 12, D-88457 Kirchdorf/Iller  
☎ +49 7354 80-0, Fax +49 7354 80-7294  
[www.liebherr.com](http://www.liebherr.com)  
E-Mail: [info.lhb@liebherr.com](mailto:info.lhb@liebherr.com)  
[www.facebook.com/LiebherrConstruction](https://www.facebook.com/LiebherrConstruction)

**Liebherr-France SAS**  
2 avenue Joseph Rey, B.P. 90287,  
FR-68005 Colmar Cedex  
☎ +33 3 89 21 30 30, Fax +33 3 89 21 37 93  
[www.liebherr.com](http://www.liebherr.com)  
E-Mail: [info.lfr@liebherr.com](mailto:info.lfr@liebherr.com)  
[www.facebook.com/LiebherrConstruction](https://www.facebook.com/LiebherrConstruction)

**Liebherr-Werk Bischofshofen GmbH**  
Postfach 49, A-5500 Bischofshofen  
☎ +43 50809 1-0, Fax +43 50809 11385  
[www.liebherr.com](http://www.liebherr.com),  
E-Mail: [info.lbh@liebherr.com](mailto:info.lbh@liebherr.com)  
[www.facebook.com/LiebherrConstruction](https://www.facebook.com/LiebherrConstruction)

**Liebherr-Werk Telfs GmbH**  
Hans Liebherr-Straße 35, A-6410 Telfs  
☎ +43 50809 6-100, Fax +43 50809 6-7772  
[www.liebherr.com](http://www.liebherr.com),  
E-Mail: [lwt.marketing@liebherr.com](mailto:lwt.marketing@liebherr.com)  
[www.facebook.com/LiebherrConstruction](https://www.facebook.com/LiebherrConstruction)