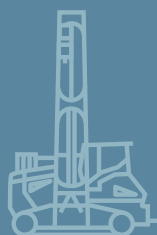


Program zemních strojů

www.liebherr.cz

LIEBHERR

Zemní stroje



Obsah

Liebherr – to nejsou jen produkty a služby. Liebherr je také synonymem pro nápady a inovace. Pro sektor zemních prací Liebherr vyvíjí a vyrábí širokou škálu hydraulických rypadel, hydraulických lanových rypadel, buldozerů a pásových nakladačů, kolových nakladačů a kloubových damprů. Všechny tyto produkty jsou vybaveny nejmodernější technologií a úspěšně se používají po celém světě. Vzhledem k vysokým standardům kvality, které Liebherr na své produkty klade, jsou důležité sestavy vyráběny interně. Celá technologie pohonu a řízení, vč. dieselových motorů, hydrauliky a převodovek je vyvíjena a vyráběna společností Liebherr. S velkou intenzitou se neustále rozšiřuje a zdokonaluje široká škála produktů a služeb, které si mohou vydobýt přední postavení i v mezinárodním měřítku. Pro zákazníky a obchodní partnery po celém světě. Pokud potřebujete další informace o výrobcích nebo o jejich dostupnosti ve vaší zemi, obraťte se na příslušné společnosti Liebherr, naše obchodní partnery nebo nás navštivte na našich webových stránkách www.liebherr.cz.



Všechny brožury zemních strojů jsou ke stažení zde.

4	Kolová rypadla	38	Teleskopické manipulátory
6	Kompaktní kolová rypadla	40	Buldozery
7	Standardní kolová rypadla	43	Asistenční systémy
8	Kolové rypadlo Heavy Lift	44	Pásové nakladače
9	Stroje pro vybrané trhy	46	Pokladače potrubí
10	Dvoucestná rypadla	48	Hydraulická lanová rypadla
12	Pásová rypadla	50	Stroje pro hloubkové zakládání
14	Kompaktní pásová rypadla	52	Rotační vrtné soupravy
15	Standardní pásová rypadla	53	Beranicí a vrtací zařízení
16	Velká pásová rypadla	54	Beranicí zařízení
17	Demoliční pásová rypadla	55	Asistenční systémy
18	Tunelová pásová rypadla	56	Rychloupínací systémy a přídatná zařízení
19	Stroje pro vybrané trhy	58	Rychloupínací systémy
20	Důlní pásová rypadla	59	Přídavné pracovní nářadí pro hydraulická rypadla
22	Kloubový dampr	60	Servis
25	Asistenční systémy	62	Naše řešení pro vaši spokojenost
26	Důlní pevný dampr	63	Výběr z našich služeb pro vás
28	Čelní kolové nakladače		
29	Kompaktní nakladače		
30	Stereo nakladače		
31	Elektroakumulátorový kolový nakladač		
32	Kolový nakladač s teleskopickým výložníkem		
33	Střední třída kolových nakladačů		
34	Kolové nakladače XPower		
35	Stroje pro vybrané trhy		
36	Asistenční systémy		

Kolová rypadla





Kompaktní kolová rypadla

Výkon, rychlost a současně kompaktní rozměry – to jsou kolová rypadla Compact Liebherr na stavbách po celém světě. Zaručují maximální výkon i ve stísněných prostorech, např. na stavbách v centru města, při výstavbě dopravních cest, při komunálním využití nebo v zahradnictví a úpravě krajiny.

- Vysoká rypná síla navzdory malému poloměru zádě
- Vysoká manévrovatelnost na staveništích s omezeným prostorem
- Prostorná a moderní kabina strojníka nabízí dostatek prostoru a pohodlí
- Otočná ložiska rypadla A 910 Compact a A 912 Compact umožňují paralelní a přesnou práci
- Výkonný motor zajišťuje vysoký pracovní a jízdní výkon při nízké spotřebě paliva
- Velký výběr přídatných nástrojů a rychlovýměnných systémů v různých šířkách zaručuje efektivitu, produktivitu a flexibilitu
- Na servis orientovaná konstrukce strojů a rychlý servis náhradních dílů

	A 910 Compact Litronic	A 912 Compact Litronic	A 913 Compact Litronic	A 914 Compact Litronic	A 916 Compact Litronic	A 918 Compact Litronic
Generace	6	6	6	6	6	6
Provozní hmotnost	kg 12 100-13 100	13 000-14 200	13 900-16 000	15 200-17 500	16 000-18 300	17 500-19 600
Výkon motoru	kW/KS 85/116	90/122	95/129	105/143	110/150	115/156
Poloměr otáčení zádě	mm 1 675	1 675	1 700	1 750	1 800	1 850
Objem lžice	m ³ 0,15-0,48	0,15-0,48	0,17-0,87	0,17-0,87	0,17-0,87	0,17-1,05



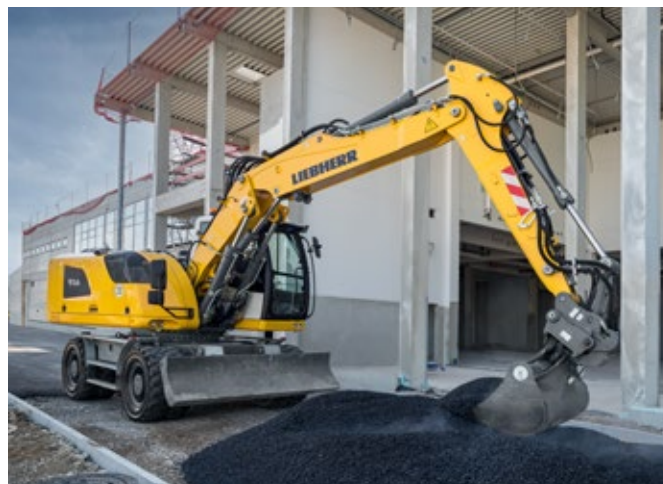
Kolová rypadla

Standardní kolová rypadla

Ať už jde o klasické zemní práce, stavbu dopravních cest, práce na kanálech nebo potrubí – standardní kolové rypadlo bude díky své enormní trhací a vylamovací síle a také trvale vysokému rypnému výkonu na každé stavbě nepostradatelným pracovníkem. Slibuje maximální účinnost při nízké spotřebě paliva a nejvyšší kvalitu odvedené práce.

- Vysoký rypný výkon, vysoké užitečné zatížení a rychlé pracovní cykly zaručují maximální produktivitu
- Bezpečné postavení a stabilita díky různým konstrukcím podvozku se svařovanými podpěrami
- Výjimečná citlivost hydraulického systému umožňuje přesnou práci
- Ergonomicky navržené pracoviště strojníka pro zdravou, soustředěnou a produktivní práci
- Výkonný dieselový motor Liebherr s nízkou spotřebou paliva chrání životní prostředí a jeho zdroje
- Použití rychlovýměnného systému Liebherr zvyšuje efektivitu a produktivitu
- Velké portfolio přídatných nástrojů a volitelné výbavy
- Centrální servisní místa dostupná ze země a snadno dosažitelná

	A 914 Litronic	A 916 Litronic	A 918 Litronic	A 920 Litronic	A 924 Litronic	
Generace	6	6	6	6	6	
Provozní hmotnost	kg	14 900-17 600	16 400-18 700	17 600-20 100	18 300-21 900	21 500-26 500
Výkon motoru	kW/KS	105/143	115/156	120/163	129/175	140/190
Objem lžice	m ³	0,17-0,87	0,17-1,05	0,17-1,05	0,55-1,20	0,55-1,65



Kolová rypadla

Kolové rypadlo Heavy Lift

Nadprůměrný výkon, vysoká hospodárnost, mimořádné užitečné zatížení. Kolové rypadlo Heavy Lift je navrženo pro náročné zemní práce nebo stavbu kanálů a potrubí. Zaujme svou obrovskou rypnou silou a díky vysokému užitečnému zatížení a zesílené výbavě spolehlivě uzvedne i ta nejtěžší břemena.

- Vysoké trhací a odlamovací síly pro trvale vysoký rypný výkon i v tvrdé půdě
- Vysokopevnostní ocelové plechy určené pro nejnáročnější požadavky zaručují vysokou torzní tuhost
- Ergonomické a přehledné pracoviště pro maximální výkon
- Maximální stabilita pro větší pracovní výkon a větší přídatné nástroje
- Výkonný dieselový motor Liebherr s nízkou spotřebou paliva pro maximální účinnost
- Díky rychlovýměnnému systému Liebherr lze přídatné nástroje měnit efektivně a bezpečně
- Na servis orientovaná konstrukce stroje zaručuje krátké doby údržby a minimalizuje vynaložené náklady na údržbu

		A 924 Heavy Lift Litronic
Generace		6
Provozní hmotnost	kg	26 700-27 500
Výkon motoru	kW / KS	160 / 217
Objem lžice	m ³	0,75-1,70



Kolová rypadla

Stroje pro vybrané trhy

Kolová rypadla jsou navržena tak, aby splňovala specifické potřeby trhů mimo Evropu, Severní Ameriku a Austrálii. Výkonný a robustní motor stavebního stroje, pevná konstrukce a klíčové komponenty z vlastní výroby představují nejvyšší kvalitu a jsou dokonale přizpůsobeny pro ekonomické využití v těchto zemích.

- Možnost účasti ve veřejném silničním provozu, ideální pro staveniště s vysokým podílem ježdění
- Vyvážené rozložení hmotnosti a vysoká zátěžová hmotnost umožňují rychlou, plynulou a bezpečnou práci
- Podpěrné patky a radlice zajišťují optimální stabilitu při vysokém užitečném zatížení
- Výkonný, spolehlivý a současně úsporný dieselový motor
- Koncepce stroje umožňuje vysoké trhací a vylamovací síly při kombinovaných a plynulých pohybech současně
- Ergonomicky navržené pracoviště strojníka pro maximální pohodlí
- Seskupené mazací body zjednodušují ruční mazání a zkracují dobu údržby

		A 916 Litronic	A 918 Litronic	A 920 Litronic
Generace		5	5	5
Provozní hmotnost	kg	17 300	18 900	20 700
Výkon motoru	kW / KS	115 / 156	120 / 163	129 / 175
Objem lžice	m ³	0,30-1,05	0,32-1,05	0,55-1,20



Dvoucestná rypadla



Liebherr vyvíjí dvoucestná rypadla od roku 1967 a jako OEM výrobce je v této oblasti světovým lídrem na trhu. Rypadla jsou přizpůsobena specifickým požadavkům země tak, aby odpovídala místním podmínkám a bezpečnostním předpisům. Kolejová rypadla lze používat jak na silnici, tak na kolejích.

- Robustní a výkonný motor stavebního stroje pro vysoké pracovní rychlosti a nepřetržité používání při plném zatížení
- Různé varianty podvozku, šířky rozchodu a kolejnicová kola umožňují použití na kolejích po celém světě
- Vysoce kvalitní, optimálně sladěné hydraulické komponenty Liebherr pro mimořádně citlivé pohyby
- Velkorysá kabina pro posádku se standardní ochranou proti převrácení (ROPS) pro pohodlnou, soustředěnou a produktivní práci
- Četné bezpečnostní systémy jako omezení zatěžovacího momentu, výšky a natočení nebo virtuální stěna zaručují nejvyšší možnou bezpečnost pro každou aplikaci
- Dvojitě ovládací čerpadlo s nezávislými regulačními obvody pro vysoký jízdní a pracovní výkon
- Dva vysokotlaké okruhy pro ovládání speciálních přídatných nástrojů
- Maximální efektivity a produktivity lze dosáhnout použitím plně automatického rychlovýměnného systému Solidlink
- Velké portfolio přídatných nástrojů a volitelného vybavení zdokonaluje stroj pro širokou škálu aplikací
- Snadno dostupné komponenty, na servis orientovaná konstrukce stroje a dlouhé intervaly výměny vysoce kvalitních hydraulických olejů zajišťují nízké náklady na údržbu a krátké prostoje

		A 922 Rail Litronic	A 924 Rail Litronic
Generace		6	6
Provozní hmotnost	kg	20 400-23 400	21 800-25 000
Výkon motoru	kW / KS	120 / 163	120 / 163
Objem lžice	m ³	0,24-0,95	0,24-0,95



Pásová rypadla





Pásová rypadla

Kompaktní pásová rypadla

Pásová rypadla řady „Compact“ kombinují všestrannost a výkon standardních pásových rypadel s výhodami rypadel s krátkou zádí. Díky kompaktní konstrukci stroje je toto pásové rypadlo ideální pro stísněné pracovní prostory a staveniště ve městech.

- Krátký poloměr otáčení zádě pro staveniště s omezeným prostorem
- Široká škála výbavy umožňuje nejrůznější aplikace
- Dobrá přepravitelnost
- Skvělý výhled na pracovní plochu
- Planýrovací radlice / stabilizační radlice pro maximální stabilitu a produktivitu
- Vysoká přívětivost pro uživatele
- Centrální servisní místa přístupná ze země

	R 914 Compact Litronic	R 920 Compact Litronic	R 926 Compact Litronic	R 936 Compact Litronic	
Generace	6	6	6	6	
Provozní hmotnost	kg	14 900-17 850	18 750-21 900	25 550-29 450	33 800-38 250
Výkon motoru	kW/KS	90/122	110/150	129/175	190/258
Poloměr otáčení zádě	mm	1 550	1 850	1 700	1 975



Pásová rypadla

Standardní pásová rypadla

Standardní pásová rypadla se vyznačují nízkou spotřebou paliva a enormně vysokým výkonem a zaručují vynikající ekonomickou účinnost. Kromě toho se stroje vyznačují vysokou spolehlivostí a maximálním komfortem. Výkonná, produktivní a účinná pásová rypadla se používají při hromadných přesunech zeminy, zpracování materiálu nebo těžbě.

- Design 8. generace
- Motor stavebních strojů podle různých norem
- Skvělý výhled na pracovní plochu
- Nástavbová plošina zaručuje bezpečný přístup
- Velký výběr LED osvětlení
- Vysoká trhací a vylamovací síla

	R 918 Litronic	R 922 Litronic	R 924 Litronic	R 926 Litronic	R 928 Litronic	
Generace	6	8	8	8	8	
Provozní hmotnost	kg	19 550-22 650	22 250-24 550	23 400-26 050	26 500-28 950	28 950-31 500
Výkon motoru	kW / KS	120 / 163	120 / 163	129 / 175	150 / 204	150 / 204

	R 930 Litronic	R 934 Litronic	R 938 Litronic	R 945 Litronic	
Generace	8	8	8	8	
Provozní hmotnost	kg	30 400-37 750	34 800-38 400	37 300-41 400	41 400-48 250
Výkon motoru	kW / KS	180 / 245	200 / 272	220 / 299	220 / 299



Pásová rypadla

Velká pásová rypadla

Velká pásová rypadla Liebherr byla speciálně vyvinuta pro obtížné a náročné aplikace. Zaručují trvale vysoký výkon v těžebním průmyslu a při hromadných přesunech zeminy. Všestranná a modulární rypadla Liebherr nabízejí strojníkovi ideální podmínky pro efektivní a neúnavnou práci.

- Zesílený podvozek a vybavení
- Vysoká úroveň bezpečnosti díky ochranné mříži kabiny
- Velký výběr LED osvětlení
- Vysoká trhací a vylamovací síla
- Široké portfolio podkopových a otevíracích lžic
- Vyvýšení kabiny pro optimální výhled

	R 956 Litronic	R 960 SME Litronic	R 972 Litronic	R 978 SME Litronic	R 992 Litronic	
Generace	6	6	6	6	6	
Provozní hmotnost	kg	51 000-59 350	60 000-62 850	68 450-77 550	78 350-81 000	85 800-96 500
Výkon motoru	kW / KS	250 / 340	250 / 340	330 / 449	330 / 449	420 / 571

	R 992-E Litronic	R 998 SME Litronic	R 998 SME-E Litronic	
Generace	6	6	6	
Provozní hmotnost	kg	90 550-97 100	97 700-101 500	100 450-104 200
Výkon motoru	kW / KS	400 / 544	420 / 571	400 / 544



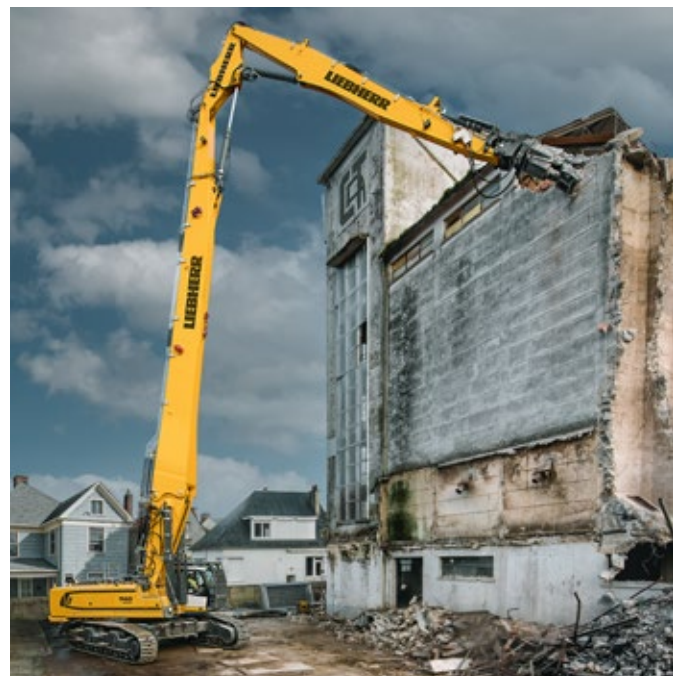
Pásová rypadla

Demoliční pásová rypadla

Demoliční rypadla Liebherr nabízejí řadu vynikajících technických vylepšení, stejně jako odolné komponenty a inovativní řešení. Speciální stroje zajišťují optimální výkon ve všech oblastech selektivní těžby. Robustní konstrukce odolává extrémnímu zatížení a zajišťuje vysokou dostupnost a dlouhodobou rentabilitu při náročných demoličních pracích.

- Systém LDC (Liebherr Demolition Control) vizualizuje polohu demoličního zařízení a zajišťuje tak vysokou úroveň bezpečnosti a stability
- Sklopná kabina strojníka o 30° zajišťuje optimální výhled na pracovní plochu
- Snadná přeprava díky hydraulicky nastavitelné šířce podvozku a odnímatelnému protizávaží, volitelně také hydraulicky
- Volitelný systém vodního kropení zabraňuje prášení v pracovní oblasti

	R 940 Demolition Litronic	R 950 Demolition Litronic	R 960 Demolition Litronic	R 980 Demolition Litronic
Generace	6	6	6	6
Provozní hmotnost	kg 48 700-63 900	53 100-75 850	77 300-97 700	180 000-197 500
Výkon motoru	kW/KS 200/272	220/299	250/340	420/571
Pracovní výška	m 23	27,50	33	60



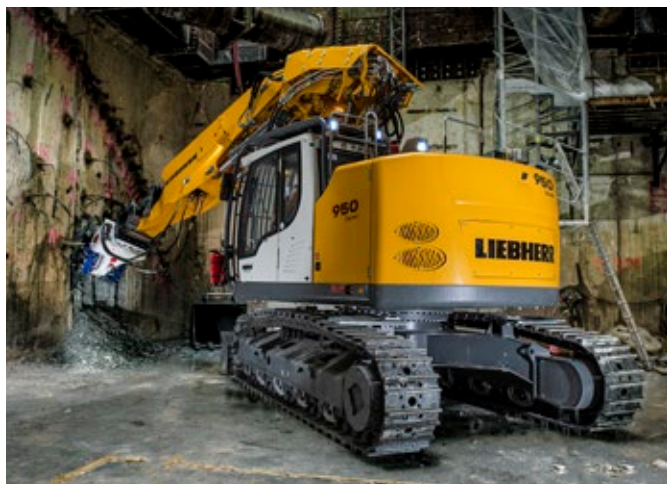
Pásová rypadla

Tunelová pásová rypadla

Tunelová rypadla Liebherr splňují nejvyšší požadavky extrémního podzemního použití. Speciální tunelové otočné rameno a různé přídatné nástroje, jako je frézovací hlava, zajišťují potřebný výkon při ražení tunelu.

- LED světlomety pro nejlepší viditelnost a větší pohodlí
- Extrémně robustní a spolehlivé mechanické a hydraulické rychlospojky pro dlouhou životnost
- Volitelné zvýšení výkonu a speciální hydraulický systém pro optimální využití frézy
- Krátký poloměr otáčení zádě pro práci ve stísněných prostorách
- Zesílený podvozek, vybavení a karoserie

		R 930 Tunnel Litronic	R 950 Tunnel Litronic
Generace		6	6
Provozní hmotnost	kg	33 700-34 550	43 200-45 300
Výkon motoru	kW/KS	129/175	190/258
Výška tunelu	m	4,75-7,50	5,00-8,00



Pásová rypadla

Stroje pro vybrané trhy

Výkon, účinnost, spolehlivost, komfort a snadná údržba jsou přednostmi pásových rypadel Liebherr. Tyto výkonné a produktivní stroje se používají při hromadných přesunech zeminy, zpracování materiálu nebo těžbě. Motor je přizpůsoben specifickým emisním předpisům příslušné země.

- Motory podle příslušné normy cílové země
- Skvělý výhled na pracovní plochu
- Nastavbová plošina zaručuje bezpečný přístup
- Velký výběr LED osvětlení
- Vysoká trhací a vylamovací síla

	R 920	R 922	R 924	R 925	R 926	
Generace	5	5	5	5	7	
Provozní hmotnost	kg	21 400-21 900	22 550-25 600	24 950-25 500	25 650-26 200	26 350-27 700
Výkon motoru	kW / KS	110 / 150	110 / 150	125 / 170	125 / 170	150 / 204

	R 928	R 930	R 934	R 938	R 945	
Generace	7	7	7	7	7	
Provozní hmotnost	kg	28 750-30 300	30 050-32 200	34 150-36 400	36 800-39 550	40 800-46 400
Výkon motoru	kW / KS	150 / 204	180 / 245	200 / 272	220 / 299	220 / 299



Důlní pásová rypadla



Pásová rypadla Liebherr Mining jsou známá svou vysokou spolehlivostí, komfortem pro strojníka a snadnou údržbou a také jednoduchou obsluhou.

- Kapacita lžíce od 7 m³ do 47,5 m³
- Spalovací motor Liebherr kompatibilní s HVO (Hydrotreated Vegetable Oils)
- K dispozici je certifikovaný motor Tier 4 Final
- Nová generace strojů vybavená energeticky účinnými řešeními Liebherr
- 40 let zkušeností s důlními rypadly s elektrickým pohonem s nejširší nabídkou pro jakékoli použití
- Asistenční systémy, které podporují strojníky, aby byli efektivnější díky analytickým a praktickým poznatkům

		R 9100	R 9150	R 9200	R 9300
Generace		6	7	7	8
Provozní hmotnost s podkopovou lžící	t	113	130	205	252
Provozní hmotnost s otevírací lžící	t	116	130	210	253
Výkon motoru	kW / KS	565 / 757	565 / 757	810 / 1 086	1 007 / 1 350

		R 9350	R 9400	R 9600	R 9800
Generace		6	6	8	6
Provozní hmotnost s podkopovou lžící	t	302	345,5	633	800
Provozní hmotnost s otevírací lžící	t	310	353	645	810
Výkon motoru	kW / KS	1 120 / 1 500	1 250 / 1 675	2 500 / 3 350	2 984 / 4 000



Kloubový dampr





Kloubový dampr

Stroj TA 230 Litronic byl vyvinut pro nejnáročnější použití v terénu. S energeticky úsporným hnacím ústrojím, stálým pohonem všech kol 6 x 6, spolehlivou kontrolou trakce a masivním odpružením náprav zvládne dampr Liebherr každý terén. Díky tomu jsou pracovní cykly extrémně rychlé – bez ohledu na to, zda na velké stavbě, při těžbě nebo použití v tunelu.

- Výkonný a robustní óválcový stavební stroj Liebherr pro nepřetržité používání při plném zatížení a enormní trakci i na obtížných terénních podmínkách a stoupáních
- Maximální světlá výška a velký úhel sklonu umožňují vynikající mobilitu v terénu
- Optimální uspořádání komponent pro rychlou, snadnou a bezpečnou údržbu
- Bezpečný transport materiálu a malé ztráty materiálu díky dokonalému tvaru korby
- Vyhřívání korby vedené výfukovými plyny zajišťuje optimální vyhřívání korby a tím i plynulé vysypávání
- Zkosená kapota motoru pro dokonalý výhled do všech stran a větší bezpečnost
- Celková šířka menší než 3 metry, i se širokými pneumatikami a zadním čelem, pro rychlou a snadnou přepravu
- Inovativní systém vážení pro zobrazení užitečného zatížení na displeji během procesu nakládání
- Moderní asistenční systémy řidiče fungují podpůrným způsobem a zvyšují produktivitu a bezpečnost provozu

		TA 230 Litronic
Generace		8
Výkon motoru	kW / KS	265 / 360
Pohotovostní hmotnost	kg	24 600
Maximální kapacita korby	m ³	18,10
Užitečné zatížení	kg	28 000



Asistenční systémy



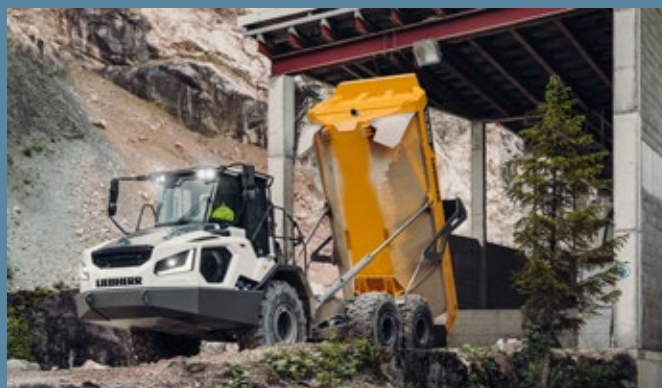
Automatická kontrola trakce

Liebherr TA 230 má díky aktivně řízeným uzávěrkám podélných diferenciálů automatickou kontrolu trakce. Jakmile dojde na nápravě k prokluzu, točivý moment se inteligentně přerozdělí na nápravy s trakcí. Volitelné uzávěrky příčných diferenciálů poskytují maximální pohon za nejnepríznivějších podmínek.



Asistent rozjezdu do kopce

Pusťte brzdu, sešlápněte plynový pedál a rozjeďte se kontrolovaně do kopce. Ve svahu standardní asistent rozjezdu do kopce zabraňuje únavnému couvání tím, že inteligentně řídí rozjezdový moment. To znamená, že se k dampru můžete vždy bezpečně a pohodlně přiblížit v jakémkoli stoupání, bez ohledu na to, zda je plně naložený nebo prázdný.



Výškový limit

Stroj TA 230 byl vyvinut pro širokou škálu aplikačních scénářů a rychlé přesuny mezi staveništi. K tomuto účelu má náš kloubový dampr také omezovač výšky, který lze intuitivně nastavit pomocí dotykového displeje. Pokud se má pracovat v kritické výškové oblasti, omezí se zdvih korby pomocí omezovače výšky. Snadno a bezpečně.

Další informace o asistenčních systémech naleznete zde:



Důlní pevný dampr



Liebherr nabízí důlní pevné dampry, které poskytují konkurenční výhodu nejnižších nákladů na tunu ve všech kategoriích. Technické inovace, spolehlivost značky a vynikající produktivita činí stroje Liebherr tak působivými.

- Systém pohonu AC Liebherr pro všechny modely damprů jako modulární platforma pro budoucí technologie hnacího ústrojí
- Nízkoemisní řešení s Trolley Assist dostupné pro všechny pevné dampry Liebherr
- Kompletní hnací ústrojí Liebherr s motorem D98 a možnost certifikátu Tier 4 Final
- Nová generace automatizace strojů
- Palubní asistenční systémy pomáhají strojníkům neustále zvyšovat efektivitu

		T 236	T 264	T 274	T 284
Jmenovité užitečné zatížení	t	100	240	305	až do 375
Hrubá provozní hmotnost	t	180	416	528	až do 617
Výkon motoru	kW/KS	895/1 200	2 013/2 700	2 720/3 648	3 000/4 023



Čelní kolové nakladače



Čelní kolové nakladače

Kompaktní nakladače

Kompaktní nakladače L 504 – L 508 jsou flexibilní univerzální stroje pro všechny oblasti použití kombinující výkonnost a bezpečnost.

- Díky kompaktní konstrukci mají stroje vysoké užitečné zatížení při maximální stabilitě a odolnosti proti převrácení. Kromě toho nabízí klidný provoz a pohodlí
- Jejich všestrannost dále zvyšuje široká škála pracovního vybavení a varianta High-Lift a Speeder. Kompaktní nakladače jsou tak výkonní všestranní pomocníci, kteří se vám vyplatí
- Moderní, ergonomický design kabiny umožňuje soustředěnou práci bez velké námahy
- Vysoká míra prosklení kabiny a kónický tvar zdvihacího ústrojí zajišťují dobrou viditelnost do všech stran a větší bezpečnost

		L 504 Compact	L 506 Compact	L 508 Compact
Generace		8	8	8
Překlopné zatížení	kg	2 700-3 000	2 950-3 500	3 370-3 900
Obsah lopaty	m ³	0,70	0,70-0,80	0,80-1,00
Provozní hmotnost	kg	4 600-4 880	4 920-5 250	5 700-5 890
Výkon motoru	kW / KS	34 / 46	48 / 64	48 / 64

Údaje o stroji jsou uvedeny dle standardního provedení.
K dostání ve všech zemích kromě USA a Kanady.



Čelní kolové nakladače

Stereo nakladače

Stereo nakladače L 507 – L 518 zaujmou kompaktní konstrukcí a vynikající manévrovatelností. Díky unikátnímu stereo řízení – kombinaci kloubového řízení a řízení zadní nápravy – jsou velmi dobře ovladatelné a efektivní.

- Stereo řízení umožňuje výjimečnou manipulovatelnost v této třídě strojů – stereo nakladače mohou bezpečně manévrovat i ve stísněných podmínkách
- Tlumený naklápěcí kyvný kloub zajišťuje na jakémkoli terénu komfortní a stabilní jízdní vlastnosti
- Rychlé pracovní cykly, vysoké užitečné zatížení a vysoká dostupnost stroje – to je klíč k vysoké manipulační kapacitě

	L 507 Stereo	L 509 Stereo	L 514 Stereo	L 518 Stereo
Generace	6	6	6	6
Překlopné zatížení kg	3 240-3 750	3 400-4 430	3 770-5 750	3 870-6 550
Obsah lopaty m ³	0,80-1,60	0,90-2,00	1,30-3,50	1,40-4,00
Provozní hmotnost kg	5 550-5 835	6 390-6 875	8 860-9 985	9 190-10 445
Výkon motoru kW / KS	50 / 68	54 / 73	76 / 103	76 / 103

Údaje o stroji jsou uvedeny dle standardního provedení.
K dostání ve všech zemích kromě USA a Kanady.



Čelní kolové nakladače

Elektroakumulátorový kolový nakladač

Elektroakumulátorový kolový nakladač L 507 E pracuje mimořádně tiše a bez lokálních emisí se standardně vysokou efektivitou provozu. Osvědčené stereo řízení umožňuje minimální poloměr otáčení a vysokou flexibilitu za provozu.

- Dynamický a výkonný přenos síly díky inovativnímu elektrickému pohonu
- Dlouhá životnost akumulátoru umožňující 8 hodin provozu nebo s volitelnou výbavou až 16 hodin provozu zvyšuje produktivitu
- Maximální efektivita díky rekuperaci energie
- Nulové lokální emise CO₂ díky pohonu na elektrický akumulátor
- Vynikající trakce i v těžkém terénu
- Díky velmi nízkým emisím hluku je kolový nakladač L 507 E optimálně vhodný pro provoz v lokalitách citlivých na hluk a obsluhu skýtá příjemně klidné pracovní prostředí
- Vysoká dostupnost stroje díky snížené náročnosti údržby u elektrických strojů

		L 507 E
Generace		8
Překlopné zatížení	kg	3 240-3 750
Obsah lopaty	m ³	0,80-1,60
Provozní hmotnost	kg	5 815-6 195
Baterie	kWh	32/64

Údaje o stroji jsou uvedeny dle standardního provedení.
K dispozici ve vybraných evropských zemích.



Čelní kolové nakladače

Kolový nakladač s teleskopickým výložníkem

Kolový nakladač s teleskopickým výložníkem nabízí optimální kombinaci výšky zdvihu a dosahu teleskopického manipulátoru s produktivní manipulační kapacitou klasického kolového nakladače, takže je vybaven pro jakékoli nasazení.

- Speciálně koncipované teleskopické zdvihací ústrojí umožňuje práci ve vysoké manipulační výšce s velkým dosahem
- Jedinečný systém řízení (stereo řízení) a kompaktní konstrukce umožňují extrémní manévrovací kapacitu a flexibilitu, což je zárukou přesné a bezpečné práce s vyšší efektivitou
- Optimalizovaná Z-kinematika nabízí obzvláště přesné paralelní vedení vidlí bez nutnosti ručního dorovnávání

		L 509 Tele
Generace		6
Překlopné zatížení	kg	3 600-3 800
Obsah lopaty	m ³	0,90-2,00
Provozní hmotnost	kg	6 800-7 150
Max. užitečné zatížení paletizačních vidlí	kg	2 300 ¹⁾
Max. výška zdvihu paletizačních vidlí	mm	4 800
Výkon motoru	kW / KS	54 / 73

¹⁾ přípustné užitečné zatížení na rovném terénu = 80 % statického překlopného zatížení při zalomení - podle normy EN 474-3

Údaje o stroji jsou uvedeny dle standardního provedení.
K dostání ve všech zemích kromě USA a Kanady.



Čelní kolové nakladače

Střední třída kolových nakladačů

Univerzální stroje mezi kolovými nakladači v sobě spojují ty nejlepší funkce ze všech typových řad a jsou opravdovými tahouny. V této třídě strojů se ideálním způsobem spojuje efektivita velkých strojů i obratnost a univerzálnost malých kolových nakladačů a výsledkem je enormní produktivita a výkonnost.

- Robustní Z-kinematika a vylepšená pracovní hydraulika poskytují maximální vylamovací, nosné a extrakční síly
- Optimalizovaný hydrostatický pohon pojezdu a vyšší výkon motoru zajišťují výrazně vyšší účinnost, přičemž spotřeba paliva zůstává nízká
- Četné asistenční systémy, například aktivní detekce osob nebo automatické funkce pro zdvihací ústrojí, umožňují bezpečnou, efektivní a pohodlnou práci
- L 538 Speeder přesvědčí vyšší rychlostí a možností rychlejších pracovních cyklů, zejména na delší přejezdy, přičemž nabízí i vyšší výkonnost a produktivitu

		L 526	L 538	L 538 Speeder	L 546
Generace		8	8	8	8
Překlopné zatížení	kg	5 030-8 730	6 220-9 650	6 500-9 900	7 130-11 010
Obsah lopaty	m ³	2,00-5,50	2,20-6,50	2,20-6,50	2,60-7,50
Provozní hmotnost	kg	13 170-14 770	14 520-16 050	14 850-16 350	15 410-16 970
Výkon motoru	kW / KS	116 / 158	129 / 175	168 / 228	138 / 188

Údaje o stroji jsou uvedeny dle standardního provedení.



Čelní kolové nakladače

Kolové nakladače XPower

XPower® je inovativní koncepce stroje, která je spojením vysoké výkonnosti, efektivity spotřeby paliva, robustnosti a komfortu. Díky pohonu pojezdu s rozvětvením výkonu pracují kolové nakladače XPower za všech okolností nadprůměrně hospodárně a s maximální účinností.

- Pohon pojezdu XPower společnosti Liebherr je spojením hydrostatického pohonu pro krátké nakládací cykly a mechanického pohonu, který je ideální na dlouhé vzdálenosti a jízdu do kopce
- Vysoce výkonný a účinný pohon pojezdu je zárukou maximální účinnosti při dodržení všech požadavků, což znamená nízkou spotřebu pohonných hmot a nízké provozní náklady
- Volitelně může být vybaven průmyslovou nebo Z-kinematikou či různými přídatnými nástroji pro maximální manipulační kapacitu
- Vestavěné inteligentní komponenty zajišťuje vyšší produktivitu díky nižšímu opotřebení a kratší době prostojů

	L 550 XPower®	L 556 XPower®	L 566 XPower®	L 576 XPower®	L 580 XPower®	L 586 XPower®
Generace	6	6	6	6	6	6
Překlopné zatížení	kg 8 300-12 500	9 300-13 750	12 100-15 900	16 250-17 600	14 800-19 500	19 000-22 500
Obsah lopaty	m ³ 2,60-9,50	2,80-10,00	3,50-12,00	4,20-5,20	4,50-14,00	5,00-8,50
Provozní hmotnost	kg 18 550-20 600	19 600-21 600	23 900-26 900	25 650-25 800	27 650-30 100	32 600-33 900
Výkon motoru	kW / KS 163 / 222	183 / 249	203 / 276	218 / 296	233 / 317	263 / 358

Údaje o stroji jsou uvedeny dle standardního provedení.



Čelní kolové nakladače

Stroje pro vybrané trhy

Tato řada kolových nakladačů je koncipována speciálně s ohledem na požadavky trhu mimo Evropu, Severní Ameriku a Austrálii. Kolové nakladače Liebherr v těchto regionech vynikají kvalitou, na kterou jsme u této značky zvyklí, enormní výkonností a nízkou spotřebou paliva.

- Sofistikovaná koncepce motoru se přizpůsobuje konkrétním požadavkům cílové země
- Hydrostatický pohon pojezdu umožňuje optimální přenos síly na komponenty, čímž se výrazně zvyšuje efektivita práce a otevírá se prostor pro rychlé nakládací cykly
- Koncepce pohonu s úsporou energie navíc při maximálním manipulačním výkonu snižuje provozní náklady a dopad na životní prostředí
- Speciálně vyvinuté komponenty, sofistikovaná technologie a kvalitní materiály nabízí vysokou míru spolehlivosti a dostupnosti
- Prostorná a ergonomická kabina strojníka poskytuje ideální podmínky pro bezpečnou, pohodlnou a produktivní práci

	L 524	L 538	L 550	L 566	L 580
Generace	5	5	5	5	5
Překlopné zatížení kg	6 470-7 500	8 300-9 500	9 300-12 430	12 900-16 100	15 900-19 150
Obsah lopaty m ³	1,70-5,50	2,20-6,50	3,10-9,50	3,50-12,00	4,50-14,00
Provozní hmotnost kg	10 400-12 200	12 800-13 950	17 750-19 550	23 450-26 450	26 950-28 900
Výkon motoru Stupeň II kW / KS	-	-	168 / 228	200 / 272	219 / 298
Výkon motoru Stupeň IIIA kW / KS	86 / 117	104 / 141	-	-	-
Výkon motoru BS4 kW / KS	-	-	168 / 228	-	-
Výkon motoru NR-IV kW / KS	-	-	161 / 219	212 / 288	224 / 305

Údaje o stroji jsou uvedeny dle standardního provedení.



Čelní kolové nakladače

Asistenční systémy



Aktivní detekce osob s brzdovým asistentem

Čtyři oči vidí více než dvě – aktivní detekce osob pomáhá strojníkovi předcházet kolizi s osobami a překážkami. Funguje to na bázi aktivní výstrahy ve spojení s automatickým brzdovým asistentem. Ten v případě detekce osoby reaguje už při delší vzdálenosti než u jiných překážek. Tím se předejde zbytečným výstrahám a brzdění a zvyšuje se bezpečnost a produktivita na pracovišti.



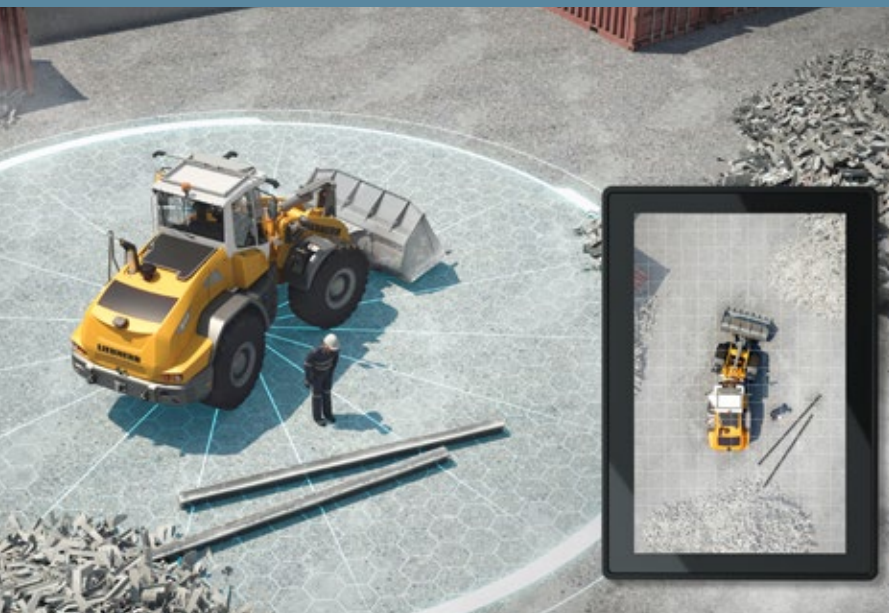
Střešní kamera k monitorování předního sektoru

Širší výhled – díky střešní kameře k monitorování předního sektoru se strojníkovi rozšiřuje zorné pole v přední části kolového nakladače. Zejména při použití s velkým pracovním vybavením, jako je lžice na lehké materiály a vysokovýklopná lopata, jsou osoby snadněji a rychleji rozpoznány, čímž se výrazně snižuje riziko úrazu.



Odvažovací zařízení Liebherr s funkcí „Truck Payload Assist“

Inteligentní vážení – integrovaný odvažovací systém určuje nejen hmotnost jednotlivých nakládaných lopat, ale pomocí funkce „Truck Payload Assist“ jsou strojníkovi na základě celkového množství nákladu navrhovány ideální cílové hmotnosti pro jednotlivé pracovní cykly. To podporuje rychlejší a přesnější nakládací cykly, šetří stroj a zvyšuje produktivitu.



Skyview 360°

Vše na dohled – asistenční systém „Skyview 360°“ nabízí dokonalý přehled o celém okolí stroje. Potenciální rizika jsou tak včas rozpoznána a riziko nehody minimalizováno. Pracovní cykly mohou probíhat rychleji, efektivněji a bezpečněji, což šetří čas i náklady.



Automatické funkce zdvihacího ústrojí

Automatické a praktické – volitelné asistenti, které lze instalovat i jednotlivě, podporují rychlé pracovní cykly a vedou k efektivnější, a tím pádem produktivnější práci. V sekci „Automatické funkce zdvihacího ústrojí“ najdete asistenta vyklápění, tlumení koncové polohy, vizualizaci nastavení vybavení, programovatelné zpětné vedení lopaty a programovatelné automatické zvedání a spouštění.



Integrovaný systém pro sledování tlaku v pneumatikách

Ideální tlak – integrovaný systém pro sledování tlaku v pneumatikách s čidly nabízí důležité informace o tom, jaký je aktuální tlak v pneumatikách. Jakmile se tlak změní, zobrazí se na displeji upozornění.



Další informace o asistenčních systémech naleznete zde:

Teleskopické manipulátory



Pokud jde o ideální využití omezeného prostoru, mohou své silné stránky naplno předvést teleskopické manipulátory Liebherr. Tyto výkonné univerzální stroje jsou rychlé a obratné a s výkonnou pracovní hydraulikou hravě zvládají efektivně přepravit velké množství materiálu a rychle ho přenést na hromadu až do maximálních výšek.

- Plynulý hydrostatický pohon pojezdu s maximální tažnou silou a silnou pracovní hydraulikou Liebherr
- Pohodlná kabina nabízející dokonalý rozhled
- Kompatibilní s rychlovýměnnými systémy jiných výrobců pro snadné střídání
- K dostání s funkcemi „Auto Power“ a „Auto Hill Assist“ pro optimální nakládací cykly a unikátní jízdní komfort

		T 32-7	T 41-7	T 33-10
Generace		4	4	4
Výkon motoru	kW / KS	105 / 143	105 / 143	105 / 143
Provozní hmotnost	kg	7 280	7 460	8 050
Výška zdvihu	m	6,9	6,9	9,7
Dosah	m	4,1	4,0	7,2

		T 35-6s	T 32-7s	T 36-7s	T 41-7s	T 33-10s
Generace		4	4	4	4	4
Výkon motoru	kW / KS	105 / 143	105 / 143	105 / 143	105 / 143	105 / 143
Provozní hmotnost	kg	7 510	7 585	7 420	7 640	8 230
Výška zdvihu	m	6,1	6,9	6,9	6,9	9,7
Dosah	m	3,2	4,1	4,0	4,0	7,2

		T 46-7s	T 55-7s	T 60-9s
Generace		4	4	4
Výkon motoru	kW / KS	105 / 143	115 / 156	115 / 156
Provozní hmotnost	kg	8 995	10 600	11 700
Výška zdvihu	m	7,0	7,0	8,8
Dosah	m	3,8	3,9	4,9

Není k dostání v USA a Kanadě atd.



Další informace najdete zde:



Buldozery





Buldozery

Za všech okolností na plný výkon – i při proměnlivých povětrnostních podmínkách a různorodé kvalitě materiálu. Ať už jde o těžké hnutí nebo přesné srovnávání terénu: s buldozerem Liebherr zůstanete na špici. Hydrostatický pohon pojezdu poskytuje za všech okolností optimální rychlost hnutí. Asistenční systémy zaručují maximální kvalitu a efektivitu při srovnávání terénu.

- Plynulý hydrostatický pohon pro maximální produktivitu a účinnost díky konstantním otáčkám motoru a režimu ECO
- Vynikající vlastnosti terénní úpravy a sériové asistenční systémy strojníka v generaci 8
- Tichá pohodlná kabina umožňující strojníkovi individuální nastavení všech ovládacích prvků a dokonalý výhled do všech směrů
- Centrálně umístěné a snadno přístupné body údržby a standardně výklopná kabina pro maximální manipulační kapacitu

		PR 716	PR 726	PR 736	PR 746	PR 756
Generace		8	8	8	8	8
Výkon motoru	kW / KS	97 / 132	125 / 170	160 / 217	190 / 258	260 / 353
Provozní hmotnost	kg	13 300–15 800	17 500–20 800	21 200–25 500	25 900–31 500	35 400–43 000
Kapacita	m ³	2,92–3,30	3,33–3,87	4,10–5,57	6,00–7,20	8,92–11,80
Rychlost	km/h	0–10	0–11	0–11	0–11	0–11

		PR 766	PR 776
Generace		8	6
Výkon motoru	kW / KS	310 / 422	565 / 768
Provozní hmotnost	kg	53 460–54 333	71 800–73 189
Kapacita	m ³	13,60–17,00	18,50–22,00
Rychlost	km/h	0–10,5	0–10,5



Asistenční systémy



Dejte průchod své kreativitě

„Free Grade“ (Volný profil) standardního asistenčního systému Liebherr vám umožní aktivní stabilizaci radlice při srovnávání ploch, nájezdů a hrází s podélným a příčným sklonem. S pomocí tohoto systému se zvyšuje kvalita práce i méně zkušených strojníků, a profíky tak není potřeba tolik vytěžovat. Zvyšuje se tak produktivita a zároveň šetří čas.

Systém „Free Grade“ (Volný profil) funguje také jako záložní řešení v případě selhání laserového systému nebo systému GPS, protože poskytuje nepřetržitě grafické zobrazení polohy radlice a pásů.



Definujte si svůj standard

„Definition Grade“ (Definovaný profil) je standard na všech nových buldozerech generace 8, který vám umožní tvarovat plochu bez rotačního laseru. Stačí vám jen referenční bod od geodeta. Díky automatickému nastavení radlice do referenční polohy je přesné srovnání 2D povrchu hračkou – a to i na velké vzdálenosti a v různých směrech hnutí. Nepotřebujete k tomu ani laser, ani řídicí jednotku stroje se satelitním připojením. Technologie Liebherr současně umožňuje dosud nevídané rychlosti srovnání plochy.



Přesnost ve všech osách

Optimální řešení „3D Grade“ (Topcon) (3D profil) instalované na střeše se dodává nainstalované a zkalibrované již z výrobního závodu, takže systém můžete ihned začít používat. Plně automatická řídicí jednotka stroje přesně nastaví 6cestnou radlici vašeho buldozera ve všech třech osách. Otevřená architektura a standardizované modely terénu umožňují snadnou integraci do digitálních procesů na staveništi.

„Připraven“ na Trimble a Leica

Volitelně lze buldozer Liebherr dodat s přípravou pro instalaci nejnovější řídicí jednotky 2D a 3D výrobců Trimble a Leica. Tyto přípravné sady vám umožní kdykoli dovybavit buldozer pro budoucí provoz.



Další informace o asistenčních systémech naleznete zde:

Pásové nakladače



Maximální trakce a vylamovací síly při bezkonkurenční manévrovatelnosti: pásové nakladače Liebherr odvádí skvělou práci na místech, která jsou pro jiné stavební stroje nepřístupná. Vybaveny efektivním hydrostatickým pohonem pojezdu a inteligentními asistenčními systémy strojníka – pásové nakladače zaujaly na moderním staveništi své pevné místo coby ideální univerzální stroje.

- Plynulý a vždy úsporně řízený hydrostatický pohon pojezdu pro enormní tažné síly a vynikající manévrovací schopnosti
- Individuálně nastavitelná pracovní hydraulika s inteligentními asistenčními systémy pro rychle nakládací cykly
- Vysoký pracovní komfort díky prostorné zvukově a vibračně izolované kabině, ergonomickému ovládání a automatické klimatizaci
- Vynikající rozhled, ideální prosvícení pracovního prostředí a rychlá servisní dostupnost pro bezpečný provoz a vysokou dostupnost stroje

		LR 626	LR 636
Generace		8	8
Výkon motoru	kW / KS	110 / 150	135 / 184
Provozní hmotnost	kg	16 460-19 360	21 690-23 047
Obsah lopaty	m ³	1,50-1,80	1,90-4,60



Pokladače potrubí



Při pokládání trubek na svazích nebo na měkkém podkladu: vysoká nosnost, plynulý hydrostatický pohon, přesně ovladatelná pracovní hydraulika a inteligentní bezpečnostní funkce umožňují maximální produktivitu a bezpečnost na staveništi.

- Robustní a osvědčená konstrukce plus speciální volby pro chlad a horko pro maximální dostupnost stroje, kdekoli je používán
- Velká a pohodlná kabina vyhovující nejmodernějším ergonomickým požadavkům s optimálním výhledem na pracovní plochu
- Sofistikovaná koncepce bezpečnosti: kabina ROPS, seřizovací válec ramene, automatická parkovací brzda, omezení zatěžovacího momentu atd.
- Hydrostatický pohonný systém s nízkými nároky na údržbu a pracovní hydraulika s detekcí zatížení Load-Sensing pro nízkou spotřebu paliva
- Intuitivní řízení jízdní a pracovní hydrauliky jednou pákou a přesné vedení ramene pomocí zdvihového válce

		RL 56	RL 66
Generace		6	6
Výkon motoru	kW / KS	210 / 286	275 / 374
Provozní hmotnost	kg	46 050-46 280	59 350-59 900
Síla zdvihu	kg	72 000	98 100



Hydraulická lanová rypadla



Kromě manipulace s materiálem, těžby a recyklace šterku se hydraulická lanová rypadla Liebherr používají především ve speciálním stavebním inženýrství. Sortiment zahrnuje typy všech výkonnostních tříd od 40 tun do 300 tun. Osvědčené stroje se vyznačují flexibilitou, hospodárností a vynikajícím výkonem.

- Nejmodernější systémy pohonu a řízení
- Navijáky s volným pádem jsou nenáročné na údržbu a mají vysokou tažnou sílu
- Vysoká energetická účinnost – nejnižší spotřeba i přes vysoký výkon překládky
- Díky robustní konstrukci se ideálně hodí pro nepřetržitý provoz při překládce

		HS 8040.1	HS 8070.1	HS 8100.1	HS 8130.1	HS 8200	HS 8300.2
Max. užitečné zatížení	t	40	70	100	130	200	300
Min. přepravní hmotnost	t	41	47	40	51	47	69
Min. přepravní šířka	mm	3 000	3 000	3 500	3 500	3 500	3 980
Max. hloubka vlečné lopaty	m	13	14	15	17	22	25
Max. obsah vlečné lopaty	m ³	1,9	3,1	4,6	5,4	7,6	10,8
Mechanický / hydraulický dvoulopatkový drapák	m ³	3/-	6/7	7/8	8/10	14/17	15/22
Tah navijáku (každý 2 navijáky)	t	2 x 16	2 x 20	2 x 27,5	2 x 35	2 x 35	2 x 50
Výkon motoru	kW	230	320	390	565	750	750



Stroje pro hloubkové zakládání





Stroje pro hloubkové zakládání

Rotační vrtné soupravy

Rotační vrtné soupravy Liebherr (řada LB) jsou vhodné pro širokou škálu aplikací ve speciálním stavebním inženýrství. Kromě vrtání Kelly to zahrnuje také běžné aplikace v metodách vrtání s nekonečným šnekem, plným posuvem a dvouhlavým vrtáním. V tvrdé zemi nebo ve skále je mimořádně účinnou metodou vrtání důlním kladivem.

- Uživatelsky přívětivé vrtací pohony s velkými točivými momenty
- Díky optimálnímu přenosu síly menší opotřebení a dlouhá životnost
- Určeno pro nepřetržitý provoz
- Dosahuje se rychlých vrtacích cyklů
- Vysoká stabilita díky dlouhým pásovým nosičům

		LB 20.1	LB 25	LB 30	LB 35	LB 45	LB 55
Hmotnost	t	52,8	71,5	78,5	100,1	116	159
Max. točivý moment	kNm	200	250	300	347	452	550
Max. tažná / tlačná síla	kN	200	300	320	400	400	560
Kelly vrtání max. hloubka vrtání	m	34,5	58,8	70,8	77	95	120
Kelly vrtání max. průměr vrtání	mm	1 500	3 300	3 400	4 100	4 500	4 200
Výkon motoru	kW	230	320	320	390	390	565
K dispozici ve verzích na baterie		LB 16 unplugged	LB 25 unplugged	LB 30 unplugged			



Stroje pro hloubkové zakládání

Beranicí a vrtací zařízení

Kombinované beranicí a vrtací soupravy (řada LRB) jsou vhodné jednak pro ražení beranidly nebo hydraulickými kladivy a také pro vrtání s dvojitými vrtacími hlavami, nekonečnými šneky nebo vrtacím zařízením Kelly. Univerzální zařízení se vyznačují vysokým výkonem, spolehlivostí a vysokou účinností.

- Vynikající stabilita a nízký tlak na půdu díky obzvláště stabilnímu podvozku
- Systém posuvu lana pro vysoké tahové a tlakové síly
- Velký pracovní rozsah díky paralelní kinematice
- Kompaktní nástavba, díky tomu malý poloměr otáčení
- Snadná přeprava a rychlé uvedení do provozu

		LRB 16	LRB 18	LRB 23	LRB 355.1
Hmotnost	t	50	52	73-83	95-109
Max. dráha posuvu	m	16	18	23	27
Max. tažná / tlačná síla	kN	200/150	200/150	320	400
Max. točivý moment pohonu vrtáku	kNm	120	120	300	450
Výkon motoru	kW	390	390	600	600 750



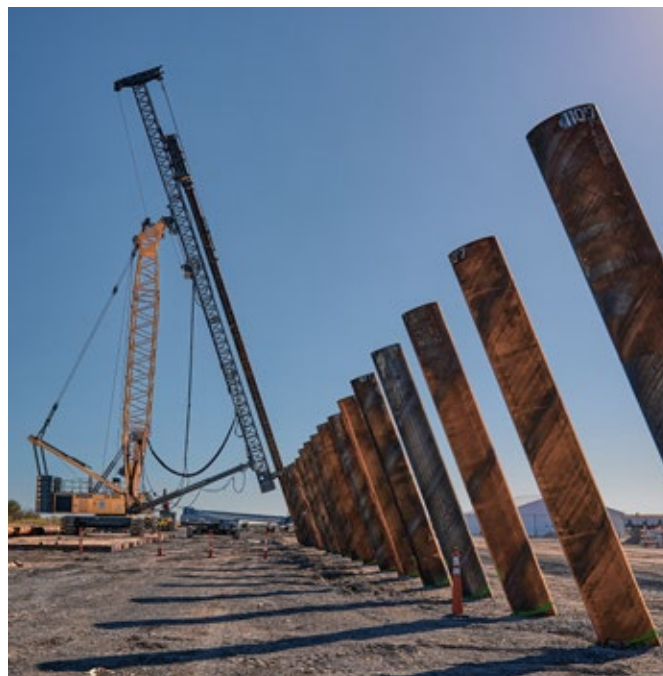
Stroje pro hloubkové zakládání

Beranicí zařízení

Beranicí zařízení (řada LRH) se závěsným nebo výkyvným výložníkem se používají vždy, když je požadován velký dosah vyložení a strmé stoupání. Kombinace nosičů z úspěšné řady lanových rypadel, pásových jeřábů nebo rotačních vrtných souprav se stabilním výložníkem zaujme vynikajícími výkonnostními vlastnostmi a flexibilitou.

- Stabilní vodící výložník díky konstrukci příhradového stožáru
- Sofistikovaná vodící kinematika pro velké poloměry a sklony
- Nastavení výšky vodítka pro větší pracovní rozsah
- Optimální elektrické a hydraulické ovládání výložníku a pracovního nástroje
- Vysoká bezpečnost práce a stabilita

		LRH 100.1	LRH 200	LRH 600
Max. délka pilotu	m	19	24,5	34 / 44 / 55
Max. hmotnost pilotu	t	8	16	40
Max. sklon		1:3	1:3	1:4 / 1:3
Vykládka	m	8,7	7,8	15
Kladivo		H 6	H 6, H 10	H 15
Nárazová energie	kNm	72	120	225
Nosiče		LB 25	LB 30	HS 8200 LR 1300.1 SX, LR 1400 SX
K dispozici ve verzi na baterie		LRH 100.1 unplugged	LRH 200 unplugged	



Hydraulická lanová rypadla a stroje pro hloubkové zakládání

Asistenční systémy



MyJobsite

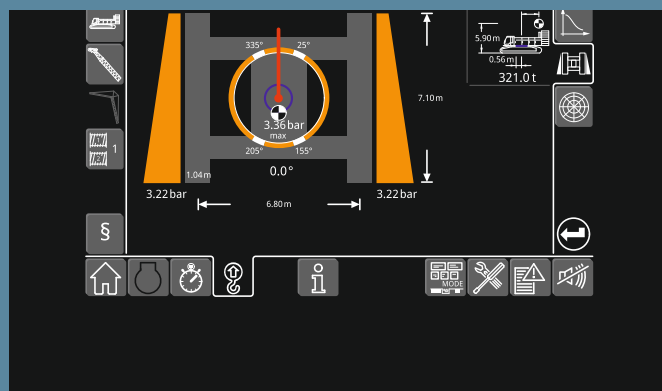
Se softwarovým řešením MyJobsite lze na centrálním místě zaznamenávat, zobrazovat, analyzovat, spravovat a vyhodnocovat všechna relevantní data o procesech, strojích, staveništích a polohách (LIPOS). Shromážděná data lze vyvolat prostřednictvím webového prohlížeče s aktivním internetovým připojením.

Se zaznamenanými daty PDE se ihned po dokončení pracovního procesu automaticky vytvoří protokol jako doklad kvality. Parametry lze definovat a přiřadit předem, což znamená enormní úsporu času.



LIPOS – Polohovací systém Liebherr

Speciální zařízení pro stavební inženýrství od firmy Liebherr vybavená systémem LIPOS vytváří ideální podmínky pro přesné umístění a provádění vrtacích a razicích prací. Polohovací systém podporuje ovladač zařízení v přesném vyrovnání přídatných nástrojů pomocí nejnovějších satelitních technologií. Zaznamenaná data slouží k vyhodnocení staveniště a lze je použít také jako doklad kvality. Speciální stavba se stává transparentní a srozumitelnou.



Indikátor tlaku na půdu

Pro bezpečný provoz stavebního stroje je rozhodující únosnost půdy a monitorování tlaku na půdu. Indikátor tlaku na půdu vypočítává aktuální tlak stroje na půdu v reálném čase a porovnává jej se zadanými bezpečnostními limity, které jsou v systému definovány obsluhou stroje. Těžiště náradí a tlak na půdu jsou graficky zobrazeny na ovládací obrazovce, což umožňuje obsluze náradí vyhnout se nebezpečným podmínkám zatížení.

Další digitální řešení a asistenční systémy naleznete zde:



Rychloupínací systémy a přídatná zařízení





Rychloupínací systémy

Rychlovýměnné systémy Liebherr, které jsou již desítky let osvědčené a neustále se dále vyvíjí, zaručují kromě maximální flexibility také maximální bezpečnost a efektivitu. Téměř každé hydraulické nebo mechanické příslušenství lze snadno, rychle a pohodlně vyměnit. V závislosti na stroji a aplikaci je k dispozici plně automatický rychlovýměnný systém Solidlink nebo hydraulické i mechanické rychlovýměnné systémy.

V závislosti na typu provedení rychlovýměnného systému:

- Závěsný hák s pevnými bezpečnostními západkami
- Rychloupínací adaptér z vysokopevnostního ocelového plechu
- Zámek s tvarovým stykem příčně ke směru hloubení
- Maximální bezpečnost díky senzorům pro sledování situace a polohy
- Vizuální kontakt z kabiny na zajišťovací čepy při výměně nástrojů
- Efektivní výměna nástroje během několika sekund přímo z kabiny
- Robustní a odolný spojovací blok pro hydraulické a elektrické připojení
- Nabízí maximální flexibilitu při každodenním používání na staveništi
- Zvýšení využití stroje až o 90 % díky rozšířeným možnostem použití

	Plně automatický rychlovýměnný systém Solidlink	Hydraulický rychlovýměnný systém	Mechanický rychlovýměnný systém
Otevření / zavření rychlospojky	hydraulicky	hydraulicky	manuálně
Připojení / odpojení hydraulických vedení	automaticky	manuálně	manuálně
Dostupné pro	hydraulická rypadla, čelní kolové nakladače	hydraulická rypadla	hydraulická rypadla



Přídavné pracovní nářadí pro hydraulická rypadla

Liebherr vyvíjí četné přídavné nástroje, které jsou svým tvarem, kvalitou a technickým vybavením speciálně přizpůsobené příslušné aplikaci a optimálně přizpůsobené dané velikosti stroje. Znalosti získané praxí a neustálá údržba výrobků zajišťují, že přídavné nástroje Liebherr vždy odpovídají nejnovějšímu stavu techniky.

- Široký sortiment lžic nabízí dokonalý výběr pro širokou škálu prací s příslušnými půdními podmínkami. V závislosti na typu lžice, použití a povrchu si můžete vybrat mezi břitem, různými zuby a dalším vybavením. Hlubkové lžice a lžice 2v1 s inovativní geometrií a optimální hmotností umožňují perfektní průnik a nízký odpor při hloubení, zatímco otočné lžice a lopaty na čištění příkopů jsou díky vnitřnímu, a proto optimálně chráněnému otočnému válci a široké řezné hraně ideální pro srovnávací práce a svažující se plochy.
- Dvoučelistové drapáky s různými tvary a velikostmi skořepin jsou ideálně přizpůsobeny široké škále aplikací a lze je zdokonalit s četným volitelným vybavením. Velké olejové kanály s optimalizovaným průtokem a výkonné rotační motory zajišťují rychlé pracovní cykly, zatímco utěsněný rotační pohon a pevná konstrukce zaručují dlouhou životnost.
- Robustní třídící a demoliční drapáky jsou k dispozici pro úkoly v lomu, demolice nebo práce ve vodním inženýrství.
- Úhel otáčení a nekonečné otáčení otočného rotátoru a úhel otáčení výkyvné jednotky LiTiU enormně rozšiřují pracovní rozsah a možnosti použití i na těžko dostupných místech. V důsledku toho lze výrazně zvýšit flexibilitu a produktivitu a podloží je chráněno eliminací potřeby manipulačních prací.
- Prodloužení násady, paletizační vidle a široká škála zvedacích nástrojů dělají z hydraulického rypadla multifunkční pracovní stroj na jakémkoli staveništi a nabízí nespočet rozšířených možností použití.



Servis





Servis

Naše řešení pro vaši spokojenost

Spolehlivost a podpora – usnadnění plánování pro osoby s rozhodovací pravomocí

Nespokojíte se jen s krátkodobým úspěchem, chcete být úspěšní dlouhodobě. Úspěchem pro vás nejsou jen čísla obratu, ale také spokojení zákazníci a váš příspěvek k ochraně přírodních zdrojů?

Naše hustá servisní síť nabízí konstantnost a předvídatelnost, dnes i v budoucnosti. V případě potřeby jsou vám naši experti k dispozici 24 hodin denně. S použitím originálních dílů a podporou našich servisních expertů vám umožníme dlouhodobé uchování hodnoty vašich strojů.

Úspora času – ruku v ruce k optimálnímu řešení

Chcete sami provádět servis a údržbu svých strojů? Večer vše rychle a flexibilně připravit pro další pracovní činnosti?

S portálem MyLiebherr máte přístup ke všem službám a řešením pouhými několika kliknutími. Využijte naši vypilovanou logistiku pro rychlé dodání požadovaného dílu, samozřejmě v originální kvalitě. Takto můžete pracovat efektivně. Pokud si nevíte rady, náš MyAssistant vás podpoří a naši specialisté jsou od vás vzdáleni jen na délku jednoho telefonátu.

Transparentnost – odborníci na čísla mají neustále kontrolu nad dostupností, náklady a mnoha dalšími činiteli

Modulární balíčky údržby a komponenty Reman, které vyhovují vašemu podnikání a rozpočtu.

Čísla a jejich vypovídací schopnost jsou vaším řemeslem. Chtěli byste mít neustále pod kontrolou průběžné investice a ideálně si umět předem spočítat a naplánovat, co bude užívání stroje stát a jak bude stroj dostupný?

S CarePacks od společnosti Liebherr znáte předem své náklady v podobě, v jaké vám to vyhovuje – aby váš stroj mohl i zítra fungovat co nejlépe. S naším programem Reman pro vás máme chytré a ekonomické řešení i pro starší stroje.



Další informace,
služby a kontakty
naleznete na:



Servis

Výběr z našich služeb pro vás



MyLiebherr

Ať už jde o stavební stroje, důlní zařízení, mobilní a pásové jeřáby, manipulační techniku, námořní jeřáby nebo komponenty: na www.myLiebherr.com najdete vše, co pro své stroje potřebujete. Zákaznický portál vám nabízí rozsáhlé služby, digitální služby a aplikační software. Můžete zde také přímo kontaktovat společnost Liebherr a její servisní partnery.



CarePacks

Jasně kalkulovatelné investice a výhledové plánování strojů díky modulárním balíčkům CarePacks. Můžete se plně soustředit na svou práci.



Program Reman

Stejný výkon a kvalita jako u nového dílu se současnými úsporami nákladů, to jsou náhradní díly, které vám nabízíme v našem programu Reman. Ideální řešení zejména pro starší stroje a zároveň přispíváte k ochraně přírodních zdrojů.



MyAssistant for Earthmoving

Aplikace MyAssistant for Earthmoving vám snadno, rychle a inteligentně poskytuje kontextová data z různých databází týkajících se provozu a údržby stroje.

Liebherr-Hydraulikbagger GmbH

Liebherrstraße 12
88457 Kirchdorf/Iller, Germany
Phone +49 7354 80-0
info.lhb@liebherr.com
www.liebherr.com
www.facebook.com/LiebherrConstruction

Liebherr-Mining Equipment Colmar SAS

49 rue Frédéric Hartmann
68025 Colmar Cedex, France
Phone +33 369 49 20 00
info.lec@liebherr.com
www.liebherr.com
www.facebook.com/LiebherrMining

Liebherr-Werk Bischofshofen GmbH

Postfach 49
5500 Bischofshofen, Austria
Phone +43 50809 1-0
info.lbh@liebherr.com
www.liebherr.com
www.facebook.com/LiebherrConstruction

Liebherr-Werk Nenzing GmbH

Dr. Hans Liebherr Straße 1
6710 Nenzing, Austria
Phone +43 50809 41-473
crawler.crane@liebherr.com
www.liebherr.com
www.facebook.com/LiebherrConstruction

Liebherr-France SAS

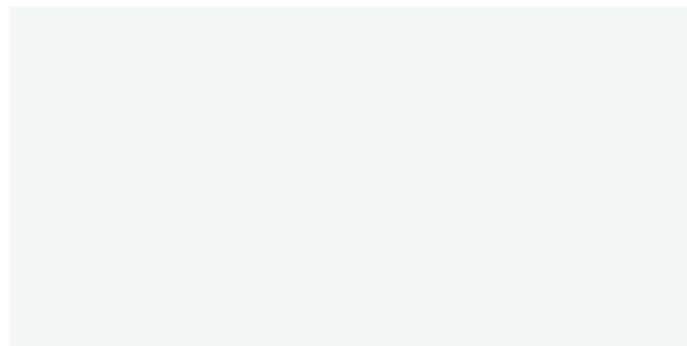
2 avenue Joseph Rey, B.P. 90287
68005 Colmar Cedex, France
Phone +33 389 2130 30
info.lfr@liebherr.com
www.liebherr.com
www.facebook.com/LiebherrConstruction

Liebherr Mining Equipment Newport News Co.

4100 Chestnut Avenue
Newport News, VA 23607, USA
Phone +1 (757) 245 5251
info.lme@liebherr.com
www.liebherr.us
www.facebook.com/LiebherrMining

Liebherr-Werk Telfs GmbH

Hans-Liebherr-Straße 35
6410 Telfs, Austria
Phone +43 50809 6-100
lwt.marketing@liebherr.com
www.liebherr.com
www.facebook.com/LiebherrConstruction



LIEBHERR