
Masse- forflytnings- produkter

www.liebherr.no

LIEBHERR

Utgave 2024

Anleggsmaskiner



Innhold

Navnet Liebherr står ikke bare for produkter og tjenester. Med tiden er det også blitt et symbol på ideer og innovasjoner. Til masseforflytning utvikler og produserer Liebherr et omfattende utvalg hydrauliske gravemaskiner, hydrauliske kabelgravere, bulldosere og beltelastere, hjullastere og dumpere. Alle disse produktene er utstyrt med den nyeste teknologien og brukes over hele verden. På grunn av de høye kvalitetsstandardene Liebherr setter for produktene sine, kommer viktige enheter fra egen produksjon. All driv- og kontrollteknologi for produktgruppene dieselmotorer, hydraulikk og girkasser er utviklet og produsert av Liebherr. Det brede spekteret med produkter og tjenester utvides og forbedres aktivt og kontinuerlig, noe som også har gitt Liebherrs produkter en ledende stilling på det internasjonale markedet.

For kunder og forretningspartnere over hele verden.

Hvis du trenger mer informasjon om produktene eller tilgjengeligheten i landet ditt, skal du kontakte de ansvarlige Liebherr-selskapene, våre salgspartnere eller besøke vår nettside www.liebherr.com.



Her finner du alle nedlastbare brosjyrer masseforflytning.

| | | | |
|-----------|--|-----------|---|
| 4 | Hjulgravere | 38 | Teleskoplastere |
| 6 | Kompakte mobile gravemaskiner | 40 | Bulldosere |
| 7 | Standard mobile gravemaskiner | 43 | Assistansesystemer |
| 8 | Heavy Lift mobil gravemaskin | 44 | Beltelastere |
| 9 | Maskiner til utvalgte markeder | 46 | Rør-Leggere |
| 10 | Jernbane maskiner | 48 | Hydrauliske kabelgravere |
| 12 | Beltegravere | 50 | Spesialanleggsmaskiner |
| 14 | Kompakte beltegravemaskiner | 52 | Roterende boremaskiner |
| 15 | Standard beltegravemaskiner | 53 | Påle- og boreutstyr |
| 16 | Store beltegravemaskiner | 54 | Påledrivere |
| 17 | Beltegående gravemaskiner til rivningsarbeid | 55 | Assistansesystemer |
| 18 | Beltegående gravemaskiner til tunnelarbeid | 56 | Hurtigkoblingssystemer og tilbehør |
| 19 | Maskiner til utvalgte markeder | 58 | Hurtigkoblingssystemer |
| 20 | Beltemaskiner til gruvedarbeid | 59 | Tilbehør til hydrauliske gravemaskiner |
| 22 | Dumper | 60 | Service |
| 25 | Assistansesystemer | 62 | Løsninger som gjør deg tilfreds |
| 26 | Dumpere til gruvedrift | 63 | Et utvalg av tjenestene vi kan tilby deg |
| 28 | Hjullastere | | |
| 29 | Kompaktlastere | | |
| 30 | Stereolastere | | |
| 31 | Batteridrevet hjullaster | | |
| 32 | Teleskophjullaster | | |
| 33 | Mellomstore hjullastere | | |
| 34 | XPower hjullastere | | |
| 35 | Maskiner til utvalgte markeder | | |
| 36 | Assistansesystemer | | |

Hjulgravere





Kompakte mobile gravemaskiner

Kraft og hastighet kombinert med kompakt størrelse – dette kjennetegner Liebherr's kompakte mobile gravemaskiner som brukes på byggeplasser over hele verden. De garanterer maksimal ytelse selv på områder med liten plass, for eksempel på byggeplasser i indre by, på og ved trafikkruter, til kommunal bruk eller i hage- og landskapsarbeid.

- Stor gravekraft til tross for liten hekksvingradius
- God manøvrerbarhet på byggeplasser med begrenset plass
- Romslige og moderne førerhus med god plass og komfort
- Dreielagrene på A 910 Compact og A 912 Compact muliggjør parallelt og nøyaktig arbeid
- Kraftig motor sikrer høy ytelsesevne og kjøreytelse med lavt drivstofforbruk
- Stort utvalg tilbehørsverktøy og hurtigkoblingssystemer til mange ulike formål garanterer effektivitet, produktivitet og fleksibilitet
- Serviceorientert maskinoppsetting og rask reservedelservice

| | A 910 Compact Litronic | A 912 Compact Litronic | A 913 Compact Litronic | A 914 Compact Litronic | A 916 Compact Litronic | A 918 Compact Litronic | |
|-----------------|------------------------|------------------------|------------------------|------------------------|------------------------|------------------------|---------------|
| Generasjon | 6 | 6 | 6 | 6 | 6 | 6 | |
| Driftsvekt | kg | 12.100-13.100 | 13.000-14.200 | 13.900-16.000 | 15.200-17.500 | 16.000-18.300 | 17.500-19.600 |
| Motoreffekt | kW/hk | 85/116 | 90/122 | 95/129 | 105/143 | 110/150 | 115/156 |
| Hekksvingradius | mm | 1.675 | 1.675 | 1.700 | 1.750 | 1.800 | 1.850 |
| Skuffekapasitet | m ³ | 0,15-0,48 | 0,15-0,48 | 0,17-0,87 | 0,17-0,87 | 0,17-0,87 | 0,17-1,05 |



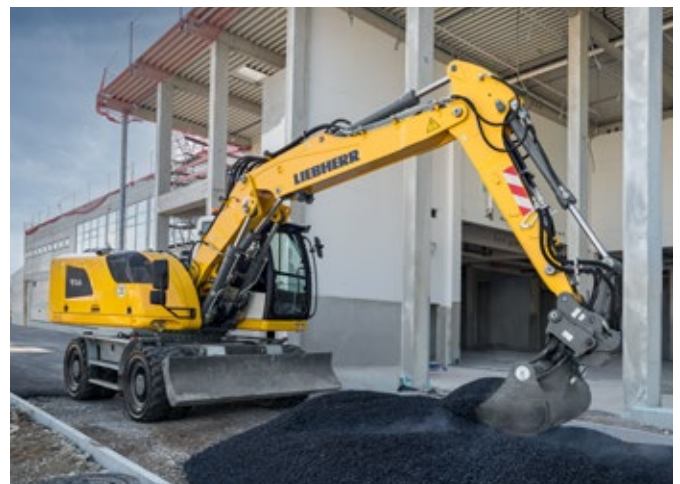
Hjulgravere

Standard mobile gravemaskiner

Enten det er snakk om klassisk masseforflytning, veiarbeid, kloakk eller rørledningsarbeid – våre standard mobile gravemaskiner har en enormt stor rive- og løsrivningskraft samt en konsekvent stor graveytelse som gjør de uunnværlige på alle byggeplasser. De garanterer maksimal effektivitet, lavt drivstofforbruk og høyeste kvalitet.

- Stor graveytelse, høy lastekapasitet og raske arbeidssykluser garanterer maksimal produktivitet
- Ulike utføringer av understellet med påsveisede støtter sørger for trygg oppstilling og stabilitet
- Hydraulikksystemets eksepsjonelle følsomhet muliggjør nøyaktig arbeid
- Ergonomisk utformet førerplass muliggjør helsevennlig, konsentrert og produktivt arbeid
- Kraftig Liebherr-dieselmotor med lavt drivstofforbruk beskytter miljøet og dets ressurser
- Bruken av et Liebherr-hurtigkoblingssystem øker effektiviteten og produktiviteten
- Stort utvalg tilbehørsverktøy og valgfritt ekstrautstyr
- Sentrale vedlikeholdspunkter er tilgjengelige på bakkenivå og lett tilgjengelige

| | A 914 Litronic | A 916 Litronic | A 918 Litronic | A 920 Litronic | A 924 Litronic |
|-----------------|----------------|----------------|----------------|----------------|----------------|
| Generasjon | 6 | 6 | 6 | 6 | 6 |
| Driftsvekt | kg | 14.900-17.600 | 16.400-18.700 | 17.600-20.100 | 18.300-21.900 |
| Motoreffekt | kW/hk | 105/143 | 115/156 | 120/163 | 129/175 |
| Skuffekapasitet | m ³ | 0,17-0,87 | 0,17-1,05 | 0,17-1,05 | 0,55-1,65 |



Hjulgravere

Heavy Lift mobil gravemaskin

Ytelse over gjennomsnittet, høy effektivitet, ekstraordinær lastekapasitet. Den mobile gravemaskinen Heavy Lift er utviklet for hardt masseforflytningsarbeid eller graving for kloakk og rørledninger. Den imponerer med sin enorme gravekraft og tåler selv de tyngste lastene takket være sin høye lastekapasitet og forsterkede utstyr.

- Stor rive- og løsrivningskraft gir kontinuerlig høy graveytelse, selv på hardt underlag
- Meget sterke stålplater utviklet for stor belastning garanterer høy vridningsstivhet
- Ergonomisk og oversiktlig arbeidsplass for maksimal ytelse
- Maksimal stabilitet gir større arbeidsytelse og muliggjør bruk av større tilbehørsverktøy
- Kraftig Liebherr-dieselmotor med lavt drivstofforbruk gir maksimal effektivitet
- Med et Liebherr hurtigkoblingssystem kan tilbehørsverktøy festes og tas av effektivt og trygt
- Serviceoptimalisert maskinkonstruksjon garanterer korte vedlikeholdstider og minimerer vedlikeholdskostnader

| A 924 Heavy Lift Litronic | | |
|---------------------------|----------------|---------------|
| Generasjon | | 6 |
| Driftsvekt | kg | 26.700-27.500 |
| Motoreffekt | kW/hk | 160/217 |
| Skuffekapasitet | m ³ | 0,75-1,70 |



Hjulgravere

Maskiner til utvalgte markeder

Disse mobile gravemaskinene er utviklet for å oppfylle de spesifikke behovene på markeder utenfor Europa, Nord-Amerika og Australia. En kraftig og solid anleggs- maskinmotor, en hardfør konstruksjon og nøkkelkomponenter fra vår egen produksjon sørger for høyeste kvalitet og er skreddersydd for økonomisk bruk i disse landene.

- Kan brukes i offentlig veitrafikk og egner seg perfekt for byggeplasser med stor trafikk
- Balansert vektfordeling og høy ballastvekt muliggjør raskt, sømløst og trygt arbeid
- Klo- og skjærebladstøtte sikrer optimal stabilitet ved høy nyttelast
- Ytelsessterk, pålitelig og samtidig drivstoffbesparende dieselmotor
- Maskinkonseptet muliggjør stor rive- og løsrivingskraft ved samtidig kombinerte og harmoniske bevegelser
- Ergonomisk utformet førerplass gir maksimal komfort
- Kombinerte smørepunkter forenkler manuell smøring og reduserer vedlikeholdstiden

| | | A 916 Litronic | A 918 Litronic | A 920 Litronic |
|-----------------|----------------|----------------|----------------|----------------|
| Generasjon | | 5 | 5 | 5 |
| Driftsvekt | kg | 17.300 | 18.900 | 20.700 |
| Motoreffekt | kW/hk | 115/156 | 120/163 | 129/175 |
| Skuffekapasitet | m ³ | 0,30-1,05 | 0,32-1,05 | 0,55-1,20 |



Jernbane maskiner



Liebherr har utviklet jernbane maskiner siden 1967, og er som OEM-produzent verdensledende på dette området. Maskinene er tilpasset landsspesifikke krav, slik at de samsvarer med lokale forhold og sikkerhetsforskrifter. Våre jernbane maskiner kan brukes på vei eller jernbane.

- Solid og ytelsessterk anleggsmaskinmotor gir høy arbeidshastighet og kontinuerlig drift ved maksimal belastning
- Ulike undervognvarianter, sporbredder og skinnehjul gjør det mulig å bruke maskinene til spor over hele verden
- Optimalt tilpassede Liebherr-hydraulikkomponenter av høy kvalitet garanterer eksepsjonelt følsomme bevegelser
- Romslig dobbelt førerhus med veltebeskyttelse (ROPS / Roll-over protection) legger til rette for komfortabelt, konsentrert og produktivt arbeid
- Mange sikkerhetssystemer som lastmoment, høyde og svingbegrensning eller den virtuelle veggen garanterer størst mulig sikkerhet ved alle typer bruk
- Justerbar dobbel pumpe med uavhengige kontrollsløyfer gir høy kjøre- og arbeidsytelse
- To høytrykkskretser for drift av spesielle tilbehørsverktøy
- Maksimal effektivitet og produktivitet kan oppnås ved å bruke det helautomatiske hurtigkoblingsystemet Solidlink
- Et stort utvalg tilbehørsverktøy og valgfritt ekstrautstyr gjør maskinen perfekt egnet til mange ulike bruksområder
- Lett tilgjengelige komponenter, serviceorientert maskindesign og lange utskiftningsintervaller for hydraulikkolje av høy kvalitet sikrer lave vedlikeholdskostnader og korte nedetider

| | | A 922 Rail Litronic | A 924 Rail Litronic |
|-----------------|----------------|---------------------|---------------------|
| Generasjon | | 6 | 6 |
| Driftsvekt | kg | 20.400-23.400 | 21.800-25.000 |
| Motoreffekt | kW/hk | 120/163 | 120/163 |
| Skuffekapasitet | m ³ | 0,24-0,95 | 0,24-0,95 |



Beltegravere





Beltegravere

Kompakte beltegravemaskiner

Beltegravemaskinene i Compact-serien kombinerer allsidigheten og ytelseevnen til standard beltegravemaskiner med fordelene til gravemaskiner med kort hekk. Med sin kompakte maskindesign er disse beltedrevne gravemaskinene perfekt til arbeidsområder med liten plass og byggeplasser i byer.

- Liten hekksvingradius for byggeplasser med begrenset plass
- Stort utvalg av utstyr gir muligheter for mange ulike bruksområder
- God transportevne
- Utmerket sikt i arbeidsområdet
- Planeringsskjær / støtteskjær gir maksimal stabilitet og produktivitet
- Meget brukervennlig
- Sentrale vedlikeholdspunkter er tilgjengelige på bakkenivå

| | R 914 Compact Litronic | R 920 Compact Litronic | R 926 Compact Litronic | R 936 Compact Litronic | |
|-----------------|------------------------|------------------------|------------------------|------------------------|---------------|
| Generasjon | 6 | 6 | 6 | 6 | |
| Driftsvekt | kg | 14.900-17.850 | 18.750-21.900 | 25.550v-29.450 | 33.800-38.250 |
| Motoreffekt | kW/hk | 90/122 | 110/150 | 129/175 | 190/258 |
| Hekksvingradius | mm | 1.550 | 1.850 | 1.700 | 1.975 |



Beltegravere

Standard beltegravemaskiner

Det lave drivstofforbruket og den ekstremt høye ytelsesevnen utmerker standardgravemaskinene, og dette garanterer fremragende økonomi. I tillegg kjennetegnes maskinene av høy pålitelighet og maksimal komfort. De kraftige, produktive og effektive beltedrevne gravemaskinene brukes i omfattende masseforflytningsarbeider, materialbehandling eller utvinning.

- Design i 8. generasjon
- Byggemaskinmotorer som oppfyller kravene i ulike standarder
- Utmerket sikt i arbeidsområdet
- Overbyggplattformen sørger for sikker tilgang
- Stort utvalg LED-belysning
- Stor rive- og løsrivningskraft

| | R 918 Litronic | R 922 Litronic | R 924 Litronic | R 926 Litronic | R 928 Litronic |
|-------------|----------------|----------------|----------------|----------------|----------------|
| Generasjon | 6 | 8 | 8 | 8 | 8 |
| Driftsvekt | kg | 19.550-22.650 | 22.250-24.550 | 23.400-26.050 | 26.500-28.950 |
| Motoreffekt | kW/hk | 120/163 | 120/163 | 129/175 | 150/204 |

| | R 930 Litronic | R 934 Litronic | R 938 Litronic | R 945 Litronic |
|-------------|----------------|----------------|----------------|----------------|
| Generasjon | 8 | 8 | 8 | 8 |
| Driftsvekt | kg | 30.400-37.750 | 34.800-38.400 | 37.300-41.400 |
| Motoreffekt | kW/hk | 180/245 | 200/272 | 220/299 |



Beltegravere

Store beltegravemaskiner

Store gravemaskiner fra Liebherr er spesialutviklet for hard og krevende bruk og sikrer konsekvent høy ytelse i gruveindustrien og ved jordmasseforflytninger. De allsidige og modulære Liebherr-gravemaskinene gir føreren ideelle forutsetninger for mindre anstrengende og mer effektivt arbeid.

- Forsterkede understell og utstyr
- Høy sikkerhet takket være beskyttelsesgitter på førerhuset
- Stort utvalg LED-belysning
- Stor rive- og løsrivningskraft
- Stort utvalg av skuffer og klappskuffeutstyr
- Høyt førerhus gir optimal sikt

| | R 956 Litronic | R 960 SME Litronic | R 972 Litronic | R 978 SME Litronic | R 992 Litronic | |
|-------------|----------------|--------------------|----------------|--------------------|----------------|---------------|
| Generasjon | 6 | 6 | 6 | 6 | 6 | |
| Driftsvekt | kg | 51.000-59.350 | 60.000-62.850 | 68.450-77.550 | 78.350-81.000 | 85.800-96.500 |
| Motoreffekt | kW/hk | 250/340 | 250/340 | 330/449 | 330/449 | 420/571 |

| | R 992-E Litronic | R 998 SME Litronic | R 998 SME-E Litronic | |
|-------------|------------------|--------------------|----------------------|-----------------|
| Generasjon | 6 | 6 | 6 | |
| Driftsvekt | kg | 90.550-97.100 | 97.700-101.500 | 100.450-104.200 |
| Motoreffekt | kW/hk | 400/544 | 420/571 | 400/544 |



Beltegravere

Beltegående gravemaskiner til rivningsarbeid

Liebherr gravemaskiner til rivearbeid har en rekke fremragende tekniske nyvinninger, solide komponenter og innovative løsninger. Spesialmaskinene garanterer optimal ytelse i alt rivearbeid. Den robuste konstruksjonen tåler ekstreme belastninger og sikrer høy tilgjengelighet og langsiktig lønnsomhet i krevende rivningsprosjekter.

- LDC-systemet (Liebherr Demolition Control) visualiserer riveutstyrets posisjon og sikrer dermed høy sikkerhet og stabilitet
- Det 30° vipbare førerhuset sørger for optimal sikt i arbeidsområdet
- Enkel transport takket være hydraulisk justerbar understellbredde og avtakbar motvekt, som også kan fås i hydraulisk variant (valgfritt)
- Valgfritt vannsprinklersystem forhindrer støvutvikling i arbeidsområdet

| | R 940 Demolition Litronic | R 950 Demolition Litronic | R 960 Demolition Litronic | R 980 Demolition Litronic | |
|--------------|---------------------------|---------------------------|---------------------------|---------------------------|-----------------|
| Generasjon | 6 | 6 | 6 | 6 | |
| Driftsvekt | kg | 48.700-63.900 | 53.100-75.850 | 77.300-97.700 | 180.000-197.500 |
| Motoreffekt | kW/hk | 200/272 | 220/299 | 250/340 | 420/571 |
| Arbeidshøyde | m | 23 | 27,50 | 33 | 60 |



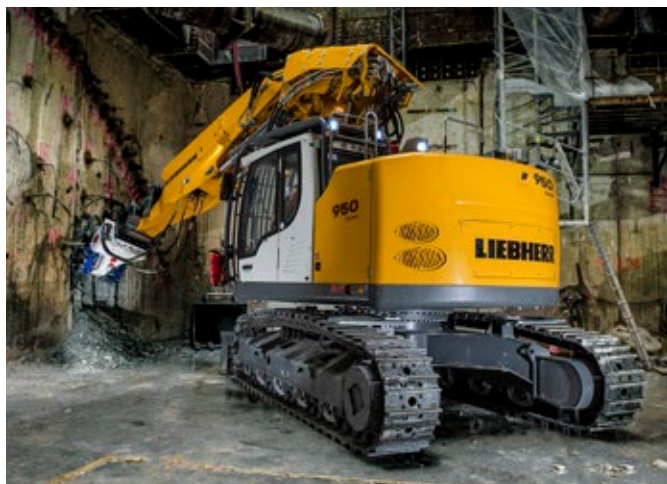
Beltegravere

Beltegående gravemaskiner til tunnelarbeid

Liebherr gravemaskiner til tunnelarbeid oppfyller de høyeste kravene til ekstrem bruk under bakken. Den spesielle tunnelsvingarmen og ulike tilbehørsverktøy, som f.eks. fresehodet, sikrer den nødvendige fremdriften i tunnelbyggingen.

- LED-frontlys gir optimal sikt og mer komfort
- Ekstremt robuste og pålitelige mekaniske og hydrauliske hurtigkoblinger gir lang levetid
- Valgfri effektøkning og spesielt hydraulikksystem for optimal bruk av fresen
- Liten hekksvingradius for arbeid på trange steder
- Forsterket understell, utstyr og karosserier

| | | R 930 Tunnel Litronic | R 950 Tunnel Litronic |
|-------------|-------|-----------------------|-----------------------|
| Generasjon | | 6 | 6 |
| Driftsvekt | kg | 33.700-34.550 | 43.200-45.300 |
| Motoreffekt | kW/hk | 129/175 | 190/258 |
| Tunnelhøyde | m | 4,75-7,50 | 5,00-8,00 |



Beltegravere

Maskiner til utvalgte markeder

Ytelse, økonomi, pålitelighet, komfort og enkelt vedlikehold er fordelene til Liebherr gravemaskiner. Disse ytelsessterke og produktive maskinene brukes i omfattende masseforflytningsarbeider, materialbehandling eller gruvedrift. Motoren er tilpasset de spesifikke utslippsreglene i det respektive landet.

- Motorer oppfyller de respektive standardene i mållandet
- Utmerket sikt i arbeidsområdet
- Overbyggplattformen sørger for sikker tilgang
- Stort utvalg LED-belysning
- Stor rive- og løsrivningskraft

| | R 920 | R 922 | R 924 | R 925 | R 926 | |
|-------------|-------|---------------|---------------|---------------|---------------|---------------|
| Generasjon | 5 | 5 | 5 | 5 | 7 | |
| Driftsvekt | kg | 21.400-21.900 | 22.550-25.600 | 24.950-25.500 | 25.650-26.200 | 26.350-27.700 |
| Motoreffekt | kW/hk | 110/150 | 110/150 | 125/170 | 125/170 | 150/204 |

| | R 928 | R 930 | R 934 | R 938 | R 945 | |
|-------------|-------|---------------|---------------|---------------|---------------|---------------|
| Generasjon | 7 | 7 | 7 | 7 | 7 | |
| Driftsvekt | kg | 28.750-30.300 | 30.050-32.200 | 34.150-36.400 | 36.800-39.550 | 40.800-46.400 |
| Motoreffekt | kW/hk | 150/204 | 180/245 | 200/272 | 220/299 | 220/299 |



Beltemaskiner til gruvarbeid



Liebherr's beltemaskiner til gruvarbeid er kjent for sin høye pålitelighet, førerkomfort og enkle vedlikehold, samt brukervennlighet.

- Skuffekapasiteter fra 7 m³ til 47,5 m³
- Liebherr-forbrenningsmotor kompatibel med HVO (Hydrotreated Vegetable Oils)
- Tier 4 Final-sertifisert motor tilgjengelig
- Ny generasjon maskiner som er utstyrt med Liebherr energieffektiviseringsløsninger
- 40 års erfaring med elektrisk drevne beltemaskiner til gruvarbeid og dermed det største produktutvalget som er tilgjengelig for ethvert bruksområde
- Assistansesystemer som støtter føreren og øker effektiviteten gjennom analyser og handlingsrettet innsikt

| | R 9100 | R 9150 | R 9200 | R 9300 |
|---------------------------------|---------------|---------|-----------|-------------|
| Generasjon | 6 | 7 | 7 | 8 |
| Driftsvekt med skuffeustyr | t 113 | 130 | 205 | 252 |
| Driftsvekt med klappskuffeustyr | t 116 | 130 | 210 | 253 |
| Motoreffekt | kW/hk 565/757 | 565/757 | 810/1.086 | 1.007/1.350 |

| | R 9350 | R 9400 | R 9600 | R 9800 |
|---------------------------------|-------------------|-------------|-------------|-------------|
| Generasjon | 6 | 6 | 8 | 6 |
| Driftsvekt med skuffeustyr | t 302 | 345,5 | 633 | 800 |
| Driftsvekt med klappskuffeustyr | t 310 | 353 | 645 | 810 |
| Motoreffekt | kW/hk 1.120/1.500 | 1.250/1.675 | 2.500/3.350 | 2.984/4.000 |



Dumper





Dumper

TA 230 Litronic er utviklet for å brukes i de mest krevende terrenng. Med en energi-effektiv drivlinje, permanent sekshjulsdrift, pålitelig veigrepskontroll og meget solide akseloppheg takler Liebherr-dumperen alle typer terrenng. Dette fører til enormt korte syklustider – enten det er på store byggeplasser eller i utvinnings- eller tunneldrift.

- Den kraftige, solide, 6-sylindrede Liebherr-anleggsmaskinmotoren sørger for kontinuerlig drift under maksimal belastning og enorm trekraft selv ved krevende underlag og stigninger
- Maksimal bakkeklaring og stor hellingsvinkel gir utmerket fremkommelighet
- Optimal plassering av komponenter muliggjør raskt, enkelt og sikkert vedlikehold
- Sikker materialtransport og lavt materialtap takket være den perfekte, halvrunde kasseformen
- Eksosoppvarming sørger for optimal varmeytelse i kassen og dermed jevn lossing
- Avfaset motorhette sørger for perfekt sikt hele veien rundt samt økt sikkerhet
- Samlet bredde på mindre enn 3 meter, selv med brede dekk og bakluke, for rask og enkel transport
- Innovativt veiesystem som viser nyttelasten på skjermen under lasteprosessen
- Moderne førerassistentsystemer gir støtte og øker produktiviteten og sikkerheten under drift

| | | TA 230 Litronic |
|----------------------|----------------|-----------------|
| Generasjon | | 8 |
| Motoreffekt | kW / hk | 265 / 360 |
| Tomvekt | kg | 24.600 |
| Maks. kassekapasitet | m ³ | 18,10 |
| Nyttelast | kg | 28.000 |



Assistansesystemer



Automatisk traksjonskontroll

Liebherr TA 230s aktivt styrte langsgående differensialsperrer muliggjør også automatisk traksjonskontroll. Så snart det oppstår glidning på én aksel, blir dreiemomentet intelligent omfordelt på akslene med trekkraft. Aktiverbare tverrgående differensialsperrer gir maksimal fremdrift under de mest ugunstige forhold.



Bakkestartassistent

Slipp bremsen, trykk på gasspedalen og kjør opp bakken på en kontrollert måte. Standard Hill Start Assist hindrer irriterende tilbakerulling i skråninger ved å kontrollere startmomentet på en intelligent måte. Slik kan du til enhver tid starte dumperen trygt og komfortabelt, uansett om den er fullastet eller tom, ved alle stigningsnivåer.



Høydebegrensning

TA 230 er utviklet for mange forskjellige bruksområder og raske byggeplassendringer. For dette formålet har vår dumper også en høydegrense som kan justeres intuitivt ved hjelp av berøringsdisplayet. Hvis arbeid skal utføres i et høydekritisk område, justeres kassens høyde ved hjelp av høydebegrensningen. Enkelt og trygt.

Du finner mer informasjon om assistansesystemene her:



Dumpere til gruvedrift



Liebherr tilbyr dumpere til gruvedrift med de laveste kostnadene per tonn som overbeviser i alle maskinklasser. Teknisk innovasjon, merkevarepålidelighet og utmerket produktivitet er det som gjør Liebherr-maskinene så imponerende.

- Liebherr AC-drivsystem er tilgjengelig for alle dumpermodeller som modulær plattform for fremtidig drivsystemteknologi
- Lavutslippsløsninger med Trolley Assist er tilgjengelige for alle Liebherr-dumpere til gruvedrift
- Komplette Liebherr-drivlinje med D98-motor og Tier 4 Final-sertifisering (ekstraustyr)
- Neste generasjons maskinautomatisering
- Integreerte assistansesystemer hjelper føreren med å øke effektiviteten

| | | T 236 | T 264 | T 274 | T 284 |
|--------------------|-------|-----------|-------------|-------------|-------------|
| Nominell nyttelast | t | 100 | 240 | 305 | opptil 375 |
| Brutto driftsvekt | t | 180 | 416 | 528 | opptil 617 |
| Motoreffekt | kW/hk | 895/1.200 | 2.013/2.700 | 2.720/3.648 | 3.000/4.023 |



Hjullastere



Hjullastere

Kompaktlastere

Kompaktlasterne L 504 – L 508 kombinerer høy ytelse med sikkerhet og er fleksible allroundere for alle bruksområder.

- Kompakt apparatkonstruksjon fører til høy nyttelast med maksimal stabilitet og veltesikkerhet, samt jevn og komfortabel kjøreadferd
- Et bredt spekter av arbeidsredskaper samt en High Lift- og en speeder-variant øker variasjonen av bruksområder og gjør kompaktlasterne til kraftige og lønnsomme allroundere
- Moderne, ergonomisk kabindesign muliggjør konsentrert og mindre slitsomt arbeid
- En høy andel av glass i førerhuset og mastens koniske form sikrer god sikt hele veien og større sikkerhet

| | | L 504 Compact | L 506 Compact | L 508 Compact |
|-------------|----------------|---------------|---------------|---------------|
| Generasjon | | 8 | 8 | 8 |
| Tipplast | kg | 2.700-3.000 | 2.950-3.500 | 3.370-3.900 |
| Skuffevolum | m ³ | 0,70 | 0,70-0,80 | 0,80-1,00 |
| Driftsvekt | kg | 4.600-4.880 | 4.920-5.250 | 5.700-5.890 |
| Motoreffekt | kW/hk | 34/46 | 48/64 | 48/64 |

Maskindataene er oppgitt i henhold til standardversjonen.
Tilgjengelig i alle land unntatt USA og Canada.



Hjullastere

Stereolastere

Stereolasterne L 507 – L 518 imponerer med sin kompakte design og utmerkede manøvrerbarhet. Takket være sin unike stereostyring, en kombinasjon av leddstyring og styrt bakaksel, er de spesielt manøvrerbare og effektive.

- Stereostyring muliggjør eksepsjonell manøvrerbarhet i denne maskinklassen – stereolasterne kan manøvrere trygt selv ved trange plassforhold
- Dempet knekk-pendelledd sikrer komfortabel og stabil håndtering ved alle terrengforhold
- Raske arbeidssyklus, høy nyttelast og høy maskintilgjengelighet fører til høy lasteeffekt

| | | L 507 Stereo | L 509 Stereo | L 514 Stereo | L 518 Stereo |
|-------------|----------------|--------------|--------------|--------------|--------------|
| Generasjon | | 6 | 6 | 6 | 6 |
| Tipplast | kg | 3.240-3.750 | 3.400-4.430 | 3.770-5.750 | 3.870-6.550 |
| Skuffevolum | m ³ | 0,80-1,60 | 0,90-2,00 | 1,30-3,50 | 1,40-4,00 |
| Driftsvekt | kg | 5.550-5.835 | 6.390-6.875 | 8.860-9.985 | 9.190-10.445 |
| Motoreffekt | kW/hk | 50/68 | 54/73 | 76/103 | 76/103 |

Maskindataene er oppgitt i henhold til standardversjonen.
Tilgjengelig i alle land unntatt USA og Canada.



Hjullastere

Batteridrevet hjullaster

Den batteridrevne hjullasteren L 507 E er spesielt stillegående og lokalt utslippsfri med vanlig høy arbeidseffektivitet. Den velprøvde stereostyringen sikrer en svært liten svingradius og stor fleksibilitet i det daglige arbeidet.

- Dynamisk og kraftig kraftlevering takket være innovativ elektrisk drift
- Lang batteritid på opptil 8 timer eller opptil 16 timer (ekstrautstyr) øker produktiviteten
- Maksimal effektivitet takket være energigjenvinning
- Ingen lokale CO₂-utslipp takket være batterielektrisk drift
- Utmerket veigrep selv under vanskelige grunnforhold
- Takket være det svært lave støynivået er L 507 E perfekt egnet for støysensitive områder og gir føreren et behagelig stille arbeidsmiljø
- Høy maskintilgjengelighet takket være redusert vedlikeholdsbehov for elektriske maskiner

| | | L 507 E |
|-------------|----------------|-------------|
| Generasjon | | 8 |
| Tipplast | kg | 3.240-3.750 |
| Skuffevolum | m ³ | 0,80-1,60 |
| Driftsvekt | kg | 5.815-6.195 |
| Batteri | kWh | 32/64 |

Maskindataene er oppgitt i henhold til standardversjonen.
Tilgjengelig i utvalgte europeiske land.



Hjullastere

Teleskophjullaster

Teleskophjullasteren tilbyr den perfekte kombinasjonen av løftehøyde og rekkevidde til en teleskoplaster med den produktive lasteeffekten til en klassisk hjullaster og er derfor rustet for alle bruksområder.

- Spesialkonstruert teleskopmast muliggjør høye manipulasjonshøyder og store rekkevidder
- Unikt styresystem (stereostyring) og kompakt konstruksjon sørger for ekstrem manøvrerbarhet og fleksibilitet, noe som sikrer presist og sikkert arbeid og øker driftseffektiviteten
- Optimert Z-kinematikk gir spesielt presis parallellføring ved gaffeldrift, uten manuell etterjustering

| | | L 509 Tele |
|------------------------------|----------------|---------------------|
| Generasjon | | 6 |
| Tipplast | kg | 3.600-3.800 |
| Skuffevolum | m ³ | 0,90-2,00 |
| Driftsvekt | kg | 6.800-7.150 |
| Maks. nyttelast lastegaffel | kg | 2.300 ¹⁾ |
| Maks. løftehøyde lastegaffel | mm | 4.800 |
| Motoreffekt | kW/hk | 54/73 |

¹⁾ tillatt nyttelast i flatt terreng = 80% av den statiske tipplasten med leddet i vinkel - i henhold til EN 474-3

Maskindataene er oppgitt i henhold til standardversjonen.
Tilgjengelig i alle land unntatt USA og Canada.



Hjullastere

Mellomstore hjullastere

Allrounderen blant hjullasterne kombinerer det beste fra alle serier og er ekte kraftpakker. Effektiviteten til de store hjullasterne og manøvrerbarheten og allsidigheten til de små hjullasterne er ideelt kombinert i denne maskinklassen, og sikrer enorm produktivitet og ytelse.

- Kraftig, optimert Z-kinematikk og forbedret arbeidshydraulikk sikrer maksimale utbrytnings-, holde- og returkrefter
- Optimert, hydrostatisk drivverk og økt motorkraft fører til en betydelig økning i effektivitet med fortsatt lavt drivstofforbruk
- Tallrike assistansesystemer, som aktiv persongjenkjenning eller de automatiske funksjonene for løfterammen, muliggjør sikkert, effektivt og komfortabelt arbeid
- L 538 Speeder imponerer med høyere hastighet og muliggjør raskere arbeidssykluser, spesielt over lengre avstander, noe som øker ytelsen og produktiviteten

| | | L 526 | L 538 | L 538 Speeder | L 546 |
|-------------|----------------|---------------|---------------|---------------|---------------|
| Generasjon | | 8 | 8 | 8 | 8 |
| Tipplast | kg | 5.030-8.730 | 6.220-9.650 | 6.500-9.900 | 7.130-11.010 |
| Skuffevolum | m ³ | 2,00-5,50 | 2,20-6,50 | 2,20-6,50 | 2,60-7,50 |
| Driftsvekt | kg | 13.170-14.770 | 14.520-16.050 | 14.850-16.350 | 15.410-16.970 |
| Motoreffekt | kW/hk | 116/158 | 129/175 | 168/228 | 138/188 |

Maskindataene er oppgitt i henhold til standardversjonen.



Hjullastere

XPower hjullastere

XPower® er et innovativt maskinkonsept som kombinerer høy ytelse, drivstoffeffektivitet, robusthet og komfort. Med sitt effektfordelende drivverk fungerer XPower-hjullastere over gjennomsnittet i alle bruksområder økonomisk og med høy effektivitet.

- Liebherr XPower drivverk kombinerer det hydrostatiske drivverket for korte lastesykluser med det mekaniske drivverket for lange avstander og kjøring i oppoverbakker
- Det kraftige og effektive drivverket sikrer maksimal effektivitet for alle utfordringer, og dermed lavt drivstofforbruk og lave driftskostnader
- Eventuelt med industri- eller Z-kinematikk og ulike arbeidsverktøy for høy lasteeffekt
- Intelligent komponentinstallasjon sikrer mer produktivitet gjennom mindre slitasje og reduserte nedetider

| | L 550 XPower® | L 556 XPower® | L 566 XPower® | L 576 XPower® | L 580 XPower® | L 586 XPower® |
|----------------------------|---------------|---------------|---------------|---------------|---------------|---------------|
| Generasjon | 6 | 6 | 6 | 6 | 6 | 6 |
| Tipplast kg | 8.300-12.500 | 9.300-13.750 | 12.100-15.900 | 16.250-17.600 | 14.800-19.500 | 19.000-22.500 |
| Skuffevolum m ³ | 2,60-9,50 | 2,80-10,00 | 3,50-12,00 | 4,20-5,20 | 4,50-14,00 | 5,00-8,50 |
| Driftsvekt kg | 18.550-20.600 | 19.600-21.600 | 23.900-26.900 | 25.650-25.800 | 27.650-30.100 | 32.600-33.900 |
| Motoreffekt kW/hk | 163/222 | 183/249 | 203/276 | 218/296 | 233/317 | 263/358 |

Maskindataene er oppgitt i henhold til standardversjonen.



Hjullastere

Maskiner til utvalgte markeder

Denne hjullasterserien er spesialdesignet for kravene til markedene utenfor Europa, Nord-Amerika og Australia. Med den vanlige Liebherr-kvaliteten, den enorme kraften og drivstoffeffektiviteten, skiller Liebherr-hjullasterne seg ut i disse regionene.

- Gjennomtenkte motorkonsepter tilpasser seg de respektive kravene i mållandet
- Hydrostatisk drivverk muliggjør optimal kraftoverføring til komponentene, noe som øker arbeidseffektiviteten betydelig og fremmer raske lastesykluser
- Det energibesparende drivverkskonseptet reduserer også driftskostnader og miljøforurensning med maksimal lasteeffekt
- Spesialutviklede komponenter, sofistikert teknologi og materialer av høy kvalitet gir høy grad av pålitelighet og tilgjengelighet
- Romslig og ergonomisk førerhus gir perfekte forhold for sikkert, komfortabelt og produktivt arbeid

| | L 524 | L 538 | L 550 | L 566 | L 580 |
|------------------------------|---------------|---------------|---------------|---------------|---------------|
| Generasjon | 5 | 5 | 5 | 5 | 5 |
| Tipplast kg | 6.470-7.500 | 8.300-9.500 | 9.300-12.430 | 12.900-16.100 | 15.900-19.150 |
| Skuffevolum m ³ | 1,70-5,50 | 2,20-6,50 | 3,10-9,50 | 3,50-12,00 | 4,50-14,00 |
| Driftsvekt kg | 10.400-12.200 | 12.800-13.950 | 17.750-19.550 | 23.450-26.450 | 26.950-28.900 |
| Motoreffekt Trinn II kW/hk | - | - | 168/228 | 200/272 | 219/298 |
| Motoreffekt Trinn IIIA kW/hk | 86/117 | 104/141 | - | - | - |
| Motoreffekt BS4 kW/hk | - | - | 168/228 | - | - |
| Motoreffekt NR-IV kW/hk | - | - | 161/219 | 212/288 | 224/305 |

Maskindataene er oppgitt i henhold til standardversjonen.



Assistansesystemer



Aktiv persongjenkjenning med bremseassistent

Fordi fire øyne ser bedre enn to – den aktive persongjenkjenningen støtter sjåføren i å unngå kollisjoner med mennesker og hindringer. Dette gjøres gjennom en aktiv varsling og en automatisk bremseassistent, slik at assistenten reagerer på personer på større avstand enn på andre hindringer. Dette hindrer unødvendige advarsler og bremseinngrep, og øker sikkerheten og produktiviteten på arbeidsplassen.



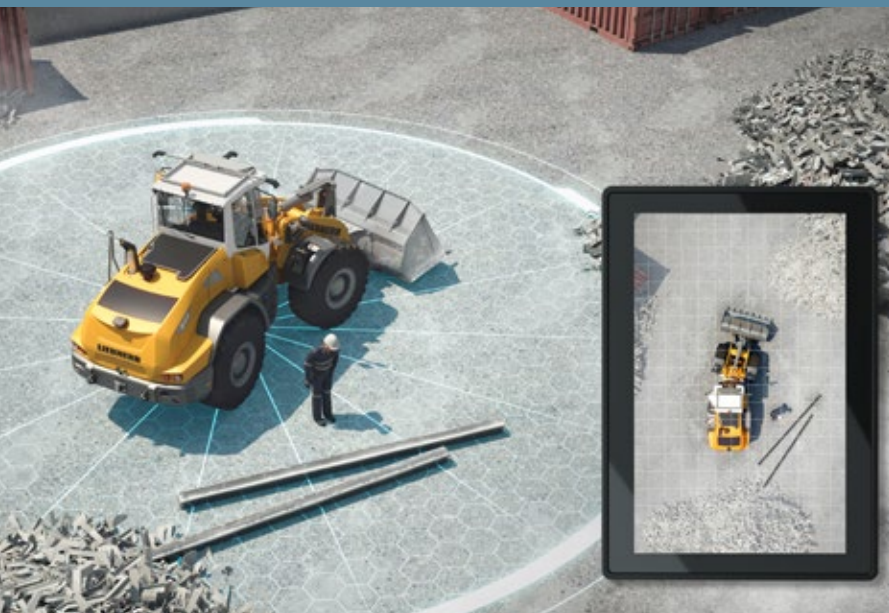
Takkamera for overvåking av frontområdet

Utvidet sikt – synsfeltet i frontområdet på hjullasteren utvides takket være takkameraet for overvåking av frontområdet til hjullasteren. Spesielt ved arbeid med store arbeidsredskaper som lettgods- og høytippskuffer kan personer lettere og raskere identifiseres, noe som reduserer farepotensialet sterkt.



Veieinnetning Liebherr med «Truck Payload Assist»

Intelligent balansert – det integrerte veiesystemet bestemmer ikke bare vekten av de enkelte skuffelastene, ved hjelp av «Truck Payload Assist» foreslås ideelle målvekter for de individuelle arbeidssyklusene til sjåføren, basert på den totale lastemengden. Dette fremmer raskere og mer nøyaktige lastesykluser, skåner maskinen og øker produktiviteten.



Skyview 360°

Alt i sikte – assistansesystemet «Skyview 360°» gir full oversikt over hele maskinomgivelsen, noe som gjør at farekilder registreres tidlig og risikoen for ulykker reduseres. Arbeidssyklusene kan utføres raskere, mer effektivt og sikrere, noe som sparer tid og penger.



Automatiske funksjoner løfteramme

Automatisk praktisk – de valgfrie og individuelt tilgjengelige assistentene fremmer raske arbeidssykluser og fører til mer effektivt og dermed mer produktivt arbeid. «Automatiske funksjoner løfteramme» inkluderer skuffetippassistent, endestillingsdemping, visualisering av utstyrsposisjonen, programmerbar skufferetur og programmerbar automatisk løfting og senking.



Integret dekktrykkovervåkingsystem

Perfekt trykk – det sensorbaserte, integrerte dekktrykkovervåkingsystemet gir en viktig oversikt over det aktuelle trykket til dekkene. Så snart trykket endres, vises en advarsel på displayet.



Du finner mer informasjon om assistansesystemene her:

Teleskoplastere



Når det gjelder å utnytte begrenset plass perfekt, viser Liebherr teleskoplastere sine styrker som universalmaskiner med høy ytelse: raske og manøvrerbare med kraftig arbeidshydraulikk for å effektivt transportere store mengder materiale og raskt lagre det i maksimal høyde.

- Trinnløst hydrostatisk drivverk med maksimal trekraft og kraftig Liebherr arbeidshydraulikk
- Komfortførerhus med perfekt utsikt hele veien rundt
- Kompatibel med hurtigkoblingssystemer fra andre produsenter for enkel overgang
- Leveres med «Auto Power» og «Auto Hill Assist» for optimaliserte lastesykluser og unik førerkomfort

| | | T 32-7 | T 41-7 | T 33-10 |
|-------------|-------|---------------|---------------|----------------|
| Generasjon | | 4 | 4 | 4 |
| Motoreffekt | kW/hk | 105/143 | 105/143 | 105/143 |
| Driftsvekt | kg | 7.280 | 7.460 | 8.050 |
| Løftehøyde | m | 6,9 | 6,9 | 9,7 |
| Rekkevidde | m | 4,1 | 4,0 | 7,2 |

| | | T 35-6s | T 32-7s | T 36-7s | T 41-7s | T 33-10s |
|-------------|-------|----------------|----------------|----------------|----------------|-----------------|
| Generasjon | | 4 | 4 | 4 | 4 | 4 |
| Motoreffekt | kW/hk | 105/143 | 105/143 | 105/143 | 105/143 | 105/143 |
| Driftsvekt | kg | 7.510 | 7.585 | 7.420 | 7.640 | 8.230 |
| Løftehøyde | m | 6,1 | 6,9 | 6,9 | 6,9 | 9,7 |
| Rekkevidde | m | 3,2 | 4,1 | 4,0 | 4,0 | 7,2 |

| | | T 46-7s | T 55-7s | T 60-9s |
|-------------|-------|----------------|----------------|----------------|
| Generasjon | | 4 | 4 | 4 |
| Motoreffekt | kW/hk | 105/143 | 115/156 | 115/156 |
| Driftsvekt | kg | 8.995 | 10.600 | 11.700 |
| Løftehøyde | m | 7,0 | 7,0 | 8,8 |
| Rekkevidde | m | 3,8 | 3,9 | 4,9 |

Ikke tilgjengelig i USA og Canada osv.



Mer informasjon finner du her:



Bulldosere





Bulldosere

Oppfordrer alltid til full ytelse – selv under skiftende værforhold og materialkvaliteter. Enten det er tungt skyvbeid eller presis planering: Med Liebherr bulldosere er du i forbikjøringsfeltet. Det hydrostatiske drivverket gir alltid den optimale skyvehastigheten. Førerassistentsystemer garanterer maksimal planeringskvalitet og effektivitet.

- Trinnløst hydrostatisk drivverk for maksimal produktivitet og effektivitet takket være konstant motorturtall og ECO-modus
- Enestående planeringsegenskaper og standard førerassistentsystemer i generasjon 8
- Stille, komfortabelt førerhus med individuell justering av alle betjeningsenheter til føreren og perfekt sikt i alle retninger
- Sentraliserte og lett tilgjengelige vedlikeholdspunkter og standard vippehytte for maksimal maskintilgjengelighet

| | | PR 716 | PR 726 | PR 736 | PR 746 | PR 756 |
|-------------|----------------|---------------|---------------|---------------|---------------|---------------|
| Generasjon | | 8 | 8 | 8 | 8 | 8 |
| Motoreffekt | kW / hk | 97 / 132 | 125 / 170 | 160 / 217 | 190 / 258 | 260 / 353 |
| Driftsvekt | kg | 13.300–15.800 | 17.500–20.800 | 21.200–25.500 | 25.900–31.500 | 35.400–43.000 |
| Kapasitet | m ³ | 2,92–3,30 | 3,33–3,87 | 4,10–5,57 | 6,00–7,20 | 8,92–11,80 |
| Hastighet | km/t | 0–10 | 0–11 | 0–11 | 0–11 | 0–11 |

| | | PR 766 | PR 776 |
|-------------|----------------|---------------|---------------|
| Generasjon | | 8 | 6 |
| Motoreffekt | kW / hk | 310 / 422 | 565 / 768 |
| Driftsvekt | kg | 53.460–54.333 | 71.800–73.189 |
| Kapasitet | m ³ | 13,60–17,00 | 18,50–22,00 |
| Hastighet | km/t | 0–10,5 | 0–10,5 |



Assistansesystemer



La kreativiteten din få fritt utløp

Med Liebherr «Free Grade» assistansesystem som standard har du aktiv skjærstabilisering ved planering av flater, ramper og fyllinger med langsgående og tverrgående stigninger. Ved hjelp av systemet øker planeringskvaliteten til uerfarne sjåførere – og fagfolk blir komfortabelt avlastet. Dette øker produktiviteten samtidig som du sparer tid.

Ved kontinuerlig å vise skjær- og belteposisjon grafisk, fungerer «Free Grade» også som en reserveløsning hvis laser- eller GPS-systemer svikter.



Definer standarden din

«Definition Grade» er standard på alle nye generasjon 8 bulldosere og lar en overflate modelleres uten roterende lasere. Alt du trenger er et referansepunkt fra din landmålermetode. Med den automatiske skjærsenkningen til referansemål er det en barnelek å skape en presis 2D-overflate – selv over store avstander og i forskjellige skyveretninger.

Du trenger ikke laser- eller maskinstyringer med satellittforbindelse. Samtidig tillater Liebherr-teknologi tidligere uovertrufne planleggingshastigheter.



Presisjon i alle dimensjoner

Den valgfrie takmonterte løsningen «3D Grade» (Topcon) kommer montert og kalibrert fra fabrikken, slik at du kan komme i gang med en gang. Den helautomatiske maskinstyringen plasserer 6-veisskjæret til din beltemaskin eksakt i alle tre dimensjoner. Åpen arkitektur og standardiserte terrengmodeller muliggjør enkel integrering i prosesser med digitale byggeplasser.

«Ready» for Trimble og Leica

Et annet alternativ for konstruksjon av de nyeste 2D- og 3D-maskinstyringene fra produsentene Trimble og Leica er tilgjengelige for din Liebherr-bulldoser. Med disse Ready Kits har du når som helst mulighet til å oppgradere bulldoseren for fremtidige oppdrag.



Du finner mer informasjon om assistansesystemene her

Beltelastere



Høyeste trekraft og utbruddkrefter med uovertruffen manøvrerbarhet: Liebherr-belte-lastere yter sine tjenester på steder som forblir utilgjengelige for andre konstruksjonsmaskiner. Med effektivt hydrostatisk drivverk og intelligent førerassistentsystemer, integrerer de seg inn i moderne byggeplasser som en perfekt all-rounder.

- Trinnløst og alltid krafttilpasset hydrostatisk drivverk for enorm skyvekraft og utmerket manøvrerbarhet
- Individuelt justerbar arbeidshydraulikk med intelligente assistansesystemer for hurtige ladebevegelser
- Høy arbeidskomfort med stor lyd- og vibrasjonsisolert hytte, ergonomiske betjeningsenheter og klimaautomatikk
- Utmerket utsikt, ideell belysning av arbeidsomgivelsene og rask tilgjengelighet av tjenester for sikker drift og høy tilgjengelighet for maskinen

| | | LR 626 | LR 636 |
|-------------|----------------|---------------|---------------|
| Generasjon | | 8 | 8 |
| Motoreffekt | kW / hk | 110 / 150 | 135 / 184 |
| Driftsvekt | kg | 16.460-19.360 | 21.690-23.047 |
| Skuffevolum | m ³ | 1,50-1,80 | 1,90-4,60 |



Rør-Leggere



Enten når du legger røret i en skråning eller i mykt jordsmonn: høy bærekapasitet, trinnløst hydrostatisk drivverk, presis styrbar arbeidshydraulikk og intelligente sikkerhetsfunksjoner muliggjør maksimal produktivitet og sikkerhet på arbeidsplassen.

- Robust og testet konstruksjon pluss spesiell kjøle- og varmealternativer for det høyeste nivå maskintilgjengelighet på hvert brukersted
- Stor komfortførerhus, designet etter moderne ergonomiske synspunkter, med en optimal utsikt over arbeidsområdet
- Gjennomtenkt sikkerhetskonsept: ROPS-førerhus, jibbjusteringssylinder, automatisk parkeringsbrems, lastmomentgrense osv.
- Hydrostatisk drivverkssystem med lavt vedlikehold, med Load-Sensing arbeidshydraulikk for lavt drivstofforbruk
- Intuitiv enkeltpakstyring av kjøre- og arbeidshydraulikk og presis jibbføring via løftesylinder

| | | RL 56 | RL 66 |
|-------------|-------|---------------|---------------|
| Generasjon | | 6 | 6 |
| Motoreffekt | kW/hk | 210/286 | 275/374 |
| Driftsvekt | kg | 46.050-46.280 | 59.350-59.900 |
| Løftekraft | kg | 72.000 | 98.100 |



Hydrauliske kabelgravere



Liebherr's hydrauliske kabelgravere brukes til materialhåndtering, i grustak, til resirkulering og fremfor alt i bygg- og anleggsarbeid. Utvalget inkluderer maskiner i alle ytelsesklasser, fra 40 tonn til 300 tonn. Disse velutprøvde maskinene utmerker seg ved fleksibilitet, økonomi og enestående ytelse.

- Toppmoderne driv- og kontrollsystemer
- Vinsjer med fritt fall-mekanisme med lavt vedlikeholdsbehov og høy trekraft
- Høy energieffektivitet – lavest forbruk til tross for høy laste- og lossekapasitet
- Ideell til kontinuerlig drift under laste og lossearbeid takket være solid utførelse

| | | HS 8040.1 | HS 8070.1 | HS 8100.1 | HS 8130.1 | HS 8200 | HS 8300.2 |
|--|----------------|-----------|-----------|-----------|-----------|---------|-----------|
| Maks. lasteevne | t | 40 | 70 | 100 | 130 | 200 | 300 |
| Min. transportvekt | t | 41 | 47 | 40 | 51 | 47 | 69 |
| Min. transportbredde | mm | 3.000 | 3.000 | 3.500 | 3.500 | 3.500 | 3.980 |
| Maks. dybde for slepeskuffe | m | 13 | 14 | 15 | 17 | 22 | 25 |
| Maks. kapasitet for slepeskuffe | m ³ | 1,9 | 3,1 | 4,6 | 5,4 | 7,6 | 10,8 |
| Sorteringsgrabb med to gripere mekanisk / hydraulisk | m ³ | 3/- | 6/7 | 7/8 | 8/10 | 14/17 | 15/22 |
| Vinsjtrekkraft (2 vinsjer hver) | t | 2 x 16 | 2 x 20 | 2 x 27,5 | 2 x 35 | 2 x 35 | 2 x 50 |
| Motoreffekt | kW | 230 | 320 | 390 | 565 | 750 | 750 |



Spesial- anleggsmaskiner





Roterende boremaskiner

Liebherr's roterende boremaskiner (LB-serien) er egnet til mange ulike bruksområder innen bygg og anlegg. I tillegg til kelly-boring inkluderer det CFA-boring, full fortreningsboring og boring med dobbelt hode. Med hard jord eller stein er boring med en hammer nede i hullet en ekstremt effektiv metode.

- Brukervennlige borefunksjoner med høyt dreiemoment
- Optimal krafttilførsel, noe som gir liten slitasje og lang levetid
- Produsert for kontinuerlig drift
- Det oppnås raske boresykluser
- Lange belter gir høy stabilitet

| | | LB 20.1 | LB 25 | LB 30 | LB 35 | LB 45 | LB 55 |
|----------------------------------|-----|--------------------|--------------------|--------------------|-------|-------|-------|
| Vekt | t | 52,8 | 71,5 | 78,5 | 100,1 | 116 | 159 |
| Maks. dreiemoment | kNm | 200 | 250 | 300 | 347 | 452 | 550 |
| Maks. trekk- / trykkraft | kN | 200 | 300 | 320 | 400 | 400 | 560 |
| Kelly-boring, maks. boreddybde | m | 34,5 | 58,8 | 70,8 | 77 | 95 | 120 |
| Kelly-boring, maks. borediameter | mm | 1.500 | 3.300 | 3.400 | 4.100 | 4.500 | 4.200 |
| Motoreffekt | kW | 230 | 320 | 320 | 390 | 390 | 565 |
| Fås også i batteridrevet versjon | | LB 16 unplugged | LB 25 unplugged | LB 30 unplugged | | | |



Påle- og boreutstyr

De kombinerte påledriverne og boreriggene (LRB-serien) er både egnet til påldriving med vibrohammer eller hydraulisk hammer og boring med dobbelt borehode, CFA-boring eller til bruk med kelly-boreutstyr. Universalmaskinene kjennetegnes av høy ytelse, pålitelighet og høy effektivitet.

- Utmerket stabilitet og lavt marktrykk takket være den spesielt stabile undervognen
- Taumatesystem gir høye trekk- og trykkrefter
- Stort arbeidsområde takket være parallell kinematikk
- Kompakt overbygg og derfor liten svingradius
- Enkel transport og rask idriftsetting

| | | LRB 16 | LRB 18 | LRB 23 | LRB 355.1 |
|---------------------------------|-----|---------------|---------------|---------------|------------------|
| Vekt | t | 50 | 52 | 73-83 | 95-109 |
| Maks. matebane | m | 16 | 18 | 23 | 27 |
| Maks. trekk- / trykkraft | kN | 200/150 | 200/150 | 320 | 400 |
| Maks. dreiemoment for boredrift | kNm | 120 | 120 | 300 | 450 |
| Motoreffekt | kW | 390 | 390 | 600 | 600 |
| | | | | 600 | 750 |



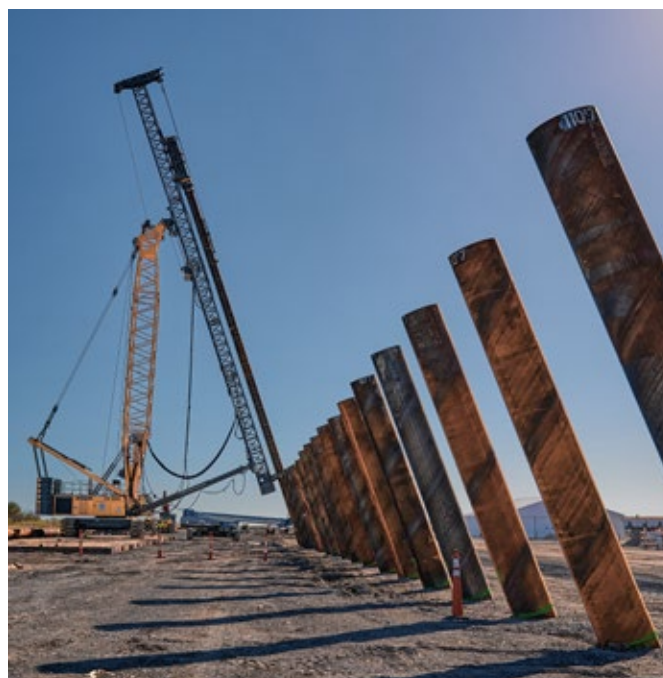
Spesialanleggsmaskiner

Påledrivere

Påledriverne (LRH-serien) med hengende eller dreierende føringsenhet brukes alltid når store fremspring og sterke hellinger gjør det nødvendig. Kombinasjonen av basismaskiner fra de fremgangsrike seriene med kabelgravere, beltekraner eller roterende bor med stabil føringsenhet overbeviser med fremragende ytelse og fleksibilitet.

- Gitterkonstruksjonen holder føringsenheten stabil
- Avansert føringsenhetsskinematikk for store radiuser og hellinger
- Føringsenhet som kan justeres i høyden gir større arbeidsområde
- Optimal elektrisk og hydraulisk styring av føringsenhet og arbeidsredskap
- Høy arbeidsstabilitet

| | | LRH 100.1 | LRH 200 | LRH 600 |
|----------------------------------|-----|------------------------|----------------------|-------------------------------------|
| Maks. pålelengde | m | 19 | 24,5 | 34 / 44 / 55 |
| Maks. pålevekt | t | 8 | 16 | 40 |
| Maks. helling | | 1:3 | 1:3 | 1:4 / 1:3 |
| Radius | m | 8,7 | 7,8 | 15 |
| Hammer | | H 6 | H 6, H 10 | H 15 |
| Slagenergi | kNm | 72 | 120 | 225 |
| Basismaskiner | | LB 25 | LB 30 | HS 8200 LR 1300.1 SX, LR 1400 SX |
| Fås også i batteridrevet versjon | | LRH 100.1 unplugged | LRH 200 unplugged | |



Hydrauliske kabelgravere og spesialanleggsmaskiner

Assistansesystemer



MyJobsite

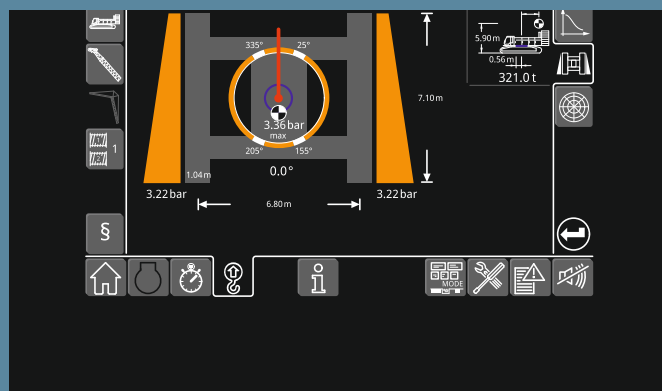
Med programvareløsningen MyJobsite kan alle relevante prosess-, maskin-, byggeplass- og posisjonsdata (LIPOS) registreres, vises, analyseres, administreres og evalueres på ett sentralt sted. Det er mulig å få tilgang til de innsamlede dataene via en nettleser med en aktiv internettforbindelse.

Med de registrerte PDE-dataene opprettes en logg automatisk som kvalitetsbevis umiddelbart etter at en arbeidsprosess er fullført. Parametrene kan defineres og tildeles på forhånd, noe som betyr svært store tidsbesparelser.



LIPOS – Liebherr's posisjoneringssystem

Bygg- og anleggsmaskiner fra Liebherr utstyrt med LIPOS har perfekte forutsetninger for nøyaktig posisjonering og utføring av bore- og pådrivingsarbeid. Posisjoneringsystemet støtter operatøren i den nøyaktige innrettingen av tilbehørsverktøy, samtidig som det inneholder den nyeste satellittteknologien. De registrerte dataene brukes til evaluering av nettstedet og kan brukes som kvalitetsbevis. Byggeplassen blir oversiktlig og forståelig.



Marktrykksmåler

Jordens bæreevne og overvåking av marktrykket er avgjørende for sikker drift av en anleggsmaskin. Marktrykksvisningen beregner maskinens aktuelle jordtrykk i sanntid og sammenligner det med forhåndsdefinerte sikkerhetsgrenseverdier som er definert av enhetsdriveren i systemet. Maskinens tyngdepunkt og marktrykk vises grafisk på kontrollskjermen, slik at maskinføreren kan unngå farlige lastforhold.

Du finner flere digitale løsninger og assistansesystemer her:



Hurtigkoblingssystemer og tilbehør





Hurtigkoblingssystemer

Liebherr's hurtigkoblingssystemer, som er blitt testet i flere tiår og kontinuerlig videreutviklet, garanterer maksimal sikkerhet og effektivitet i tillegg til maksimal fleksibilitet. Nesten alle hydrauliske eller mekaniske tilbehørsverktøy kan skiftes ut komfortabelt, raskt og enkelt. Avhengig av maskin og bruksområde er det helautomatiske hurtigkoblingssystemet Solidlink eller hydrauliske og mekaniske hurtigkoblingssystemer tilgjengelige.

Alt etter hurtigkoblingssystemets utføring:

- Lastekrok med solide sikkerhetsklaffer
- Hurtigkoblingsadapter av høyfast stål
- Formtilpasset feste på tvers av graveretningen
- Maksimal sikkerhet takket være sensorer for posisjonsovervåking
- Visuell kontakt fra førerhuset med låsebolten under utskifting av verktøy
- Effektiv utskifting av verktøy fra førerhuset i løpet av få sekunder
- Solid og lite ufølsom koblingsblokk for hydrauliske og elektriske tilkoblinger
- Gir maksimal fleksibilitet ved daglig bruk på byggeplassen
- Økning av maskinutnyttelsesgraden til opptil 90% takket være flere bruksmuligheter

| | Helautomatiske hurtigkoblingssystemet Solidlink | Hydraulisk hurtigkoblingssystem | Mekanisk hurtigkoblingssystem |
|--------------------------------------|--|---------------------------------|-------------------------------|
| Åpning / lukking av hurtigkobleren | hydraulisk | hydraulisk | manuell |
| Koble til / fra hydraulikkledningene | automatisk | manuell | manuell |
| Tilgjengelig for | hydrauliske gravemaskiner, hjullastere | hydrauliske gravemaskiner | hydrauliske gravemaskiner |



Tilbehør til hydrauliske gravemaskiner

Liebherr utvikler en rekke tilbehørverktøy som er spesielt tilpasset det respektive bruksområdet og optimalt tilpasset den respektive maskinstørrelsen når det gjelder form, kvalitet og teknisk utstyr. Erfaringer fra praktisk bruk og kontinuerlig produktutvikling sørger for at Liebherr-tilbehørverktøy alltid inneholder den nyeste teknologien.

- Det store utvalget skuffer gir mange muligheter for ulike typer arbeid på ulikt underlag. Avhengig av skuffe, bruk og underlag, kan du velge mellom ulike skjærekanter, tenner og annet ekstrautstyr. Dype skuffer og 2-i-1-skuffer med innovativ form og optimal egenvekt muliggjør perfekt inntrengning og lav gravemotstand, mens sving- og grøfte-ryddingsskuffene er ideelle til planeringsarbeider og skråninger takket være den indre og dermed optimalt beskyttede svingsylinderen og den brede skjærekanten.
- Grabben med de forskjellige griperformene og griperstørrelsene kan tilpasses alle bruksområder, og den kan perfektioneres med mange ulike typer ekstrautstyr. Store, strømningsoptimaliserte oljekanaler og kraftige rotasjonsmotorer sørger for raske arbeidssykluser, mens det forseglede rotasjonsdrevet og den solide konstruksjonen garanterer lang levetid.
- Solide sorterings- og rivegrabber er tilgjengelige for arbeid i steinbrudd, riving eller elvegraving.
- Svingvinkelen og den endeløse rotasjonen til svingrotatoren samt svingvinkelen til LiTiU-svingenheten utvider arbeidsområdet og bruksmulighetene enormt, selv på vanskelig tilgjengelige steder. Slik kan fleksibiliteten og produktiviteten økes enormt, og underlaget beskyttes fordi det må utføres mindre ryddearbeid.
- Armforlengelse, pallegaffel og et stort utvalg løfteverktøy gjør den hydrauliske gravemaskinen til en multifunksjonell arbeidsmaskin på alle byggeplasser og muliggjør mange flere bruksområder.



Service





Service

Løsninger som gjør deg tilfreds

Pålitelighet og støtte for beslutningstakere og enkel planlegging

For deg dreier det seg ikke bare om kortsiktig fremgang, du ønsker å lykkes på lang sikt. Betyr fremgang mer for deg enn salg? Er det også viktig for deg å få fornøyde kunder og å gi et bidrag til effektiv ressursbevaring?

Vårt omfattende servicenettverk tilbyr stabilitet og forutsigbarhet, i dag og i fremtiden. Om nødvendig er ekspertene våre tilgjengelige for deg døgnet rundt. Med originaldeler og våre flinke serviceteknikere sørger vi for at maskinene dine holder verdien.

Tidsbesparelser, sammen med optimale løsninger

Vil du vedlikeholde og ta vare på maskinene dine? Raskt og fleksibelt forberede alt til neste sjikt kvelden før?

Med MyLiebherr-portalen kan du få tilgang til alle tjenester og løsninger med bare noen få klikk. Bruk den avanserte logistikken for rask levering av varene du trenger, selvfølgelig med originalkvalitet. Så du kan jobbe effektivt. Hvis du skulle trenge hjelp, er vår MyAssistant og ekspertene våre bare en telefonsamtale unna.

Transparens, så regnskapsmedarbeiderne alltid har oversikt over tilgjengelighet, kostnader og mye mer

Modulære vedlikeholdspakker og Reman-komponenter som passer din bedrift og ditt budsjett.

Tallene og hva de betyr er din jobb. Vil du holde oversikt over aktuelle pågående investeringer og kunne beregne og planlegge på forhånd hva maskinen koster og hvordan den er tilgjengelig?

Med CarePacks fra Liebherr får du informasjon tilpasset deg om hvilke kostnader du kan forvente for at maskinen din også kan yte maksimalt i fremtiden. Selv for eldre maskiner har vi en smart og økonomisk løsning for deg med vårt Reman-program.



Du finner ytterligere informasjon, tjenester og kontaktpersoner på:



Service

Et utvalg av tjenestene vi kan tilby deg



MyLiebherr

Enten det dreier seg om anleggsmaskiner, gruvedrift-utstyr, mobile kraner og beltedrevne kraner, laste- og losseteknologi, maritime kraner eller komponenter: på www.myLiebherr.com finner du alt du trenger til maskinene dine. For kundeportalen tilbyr omfattende ytelser, digitale tjenester og programvare for ulike bruksområder. I tillegg kan du kontakte Liebherr og deres servicepartnere direkte her.



CarePacks

Moduloppbygde CarePacks gjør det enklere å beregne investeringer og planlegge vedlikehold av maskinene. Du kan konsentrere deg helt om arbeidet ditt.



Reman-program

Den samme ytelsen og kvaliteten som for nye deler, men rimelige. Dette får du med reservedelene vi tilbyr deg i vårt Reman-program. En ideell løsning, spesielt for eldre maskiner, og samtidig bidrar du til bevaring av miljø og ressurser.



MyAssistant for Earthmoving

MyAssistant for Earthmoving-appen gir deg kontekstuelle data fra ulike databaser knyttet til maskindrift og -vedlikehold på en enkel, rask og intelligent måte.

Liebherr-Hydraulikkbagger GmbH

Liebherrstraße 12
88457 Kirchdorf/Iller, Germany
Phone +49 7354 80-0
info.lhb@liebherr.com
www.liebherr.com
www.facebook.com/LiebherrConstruction

Liebherr-Mining Equipment Colmar SAS

49 rue Frédéric Hartmann
68025 Colmar Cedex, France
Phone +33 369 49 20 00
info.lec@liebherr.com
www.liebherr.com
www.facebook.com/LiebherrMining

Liebherr-Werk Bischofshofen GmbH

Postfach 49
5500 Bischofshofen, Austria
Phone +43 50809 1-0
info.lbh@liebherr.com
www.liebherr.com
www.facebook.com/LiebherrConstruction

Liebherr-Werk Nenzing GmbH

Dr. Hans Liebherr Straße 1
6710 Nenzing, Austria
Phone +43 50809 41-473
crawler.crane@liebherr.com
www.liebherr.com
www.facebook.com/LiebherrConstruction

Liebherr-France SAS

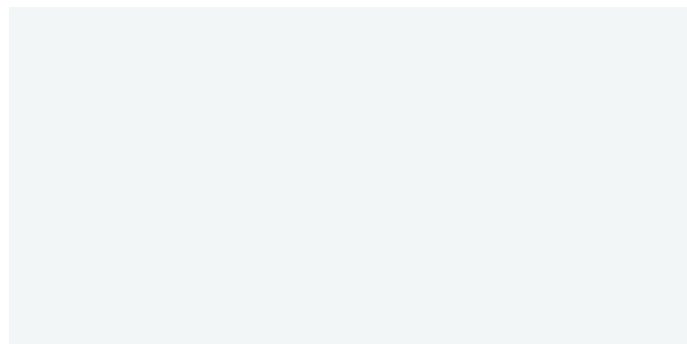
2 avenue Joseph Rey, B.P. 90287
68005 Colmar Cedex, France
Phone +33 389 2130 30
info.lfr@liebherr.com
www.liebherr.com
www.facebook.com/LiebherrConstruction

Liebherr Mining Equipment Newport News Co.

4100 Chestnut Avenue
Newport News, VA 23607, USA
Phone +1 (757) 245 5251
info.lme@liebherr.com
www.liebherr.us
www.facebook.com/LiebherrMining

Liebherr-Werk Telfs GmbH

Hans-Liebherr-Straße 35
6410 Telfs, Austria
Phone +43 50809 6-100
lwt.marketing@liebherr.com
www.liebherr.com
www.facebook.com/LiebherrConstruction



LIEBHERR