

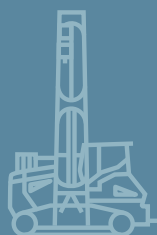
Jordförflyttnings- programmet

Utgåva 2024

www.liebherr.se

LIEBHERR

Jordförflyttning



Innehåll

Namnet Liebherr står inte bara för produkter och tjänster. Namnet har också blivit ett begrepp för idéer och innovationer. Liebherr utvecklar och tillverkar ett brett utbud av hydrauliska grävmaskiner, hydrauliska bandkranar, bandschaktare, bandlastare, hjul-lastare och ramstyrda dumpers. Alla dessa produkter är utrustade med den senaste tekniken och används framgångsrikt över hela världen. Eftersom Liebherr sätter höga kvalitetsstandarder på sina produkter kommer viktiga komponentgrupper från egen produktion. Således utvecklar och bygger Liebherr hela drivnings- och styrtekniken för produktgrupperna dieselmotorer, hydraulik och växellådor själv. Eftersom utbudet av produkter och tjänster ständigt utökas och intensivt förbättras rankas Liebherr som toppleverantör på en internationell skala. För kunder och affärspartners över hela världen. Om du behöver mer information om produkterna eller deras tillgänglighet i ditt land, var god och kontakta respektive ansvarigt bolag inom Liebherr gruppen, våra säljpartners eller besök vår webbplats www.liebherr.com.



Här hittar du alla
broschyrer om jordförflyttning
för nedladdning.

| | | | |
|-----------|------------------------------------|-----------|--|
| 4 | Hjulgrävmaskiner | 38 | Teleskoplastare |
| 6 | Kompakta hjulgrävmaskiner | 40 | Bandschaktare |
| 7 | Standard-hjulgrävmaskiner | 43 | Assistanssystem |
| 8 | Heavy Lift-grävmaskin | 44 | Bandlastare |
| 9 | Maskiner för utvalda marknader | 46 | Rörläggningsmaskiner |
| 10 | Järnvägsmaskiner | 48 | Hydrauliska bandkranar |
| 12 | Bandgrävmaskiner | 50 | Specialmaskiner för anläggningsarbeten |
| 14 | Kompakta bandgrävmaskiner | 52 | Roterande borrhigar |
| 15 | Standard-bandgrävmaskiner | 53 | Pålnings- och borrhigar |
| 16 | Stora bandgrävmaskiner | 54 | Pålningsutrustning |
| 17 | Rivningsmaskiner | 55 | Assistanssystem |
| 18 | Tunnelgrävmaskiner | 56 | Snabbfästessystem och redskap för tillbyggnad |
| 19 | Maskiner för utvalda marknader | 58 | Snabbfästessystem |
| 20 | Bandgrävmaskiner för gruvor | 59 | Tillbyggnadsredskap för hydrauliska grävmaskiner |
| 22 | Ramstyrd dumper | 60 | Service |
| 25 | Assistanssystem | 62 | Våra lösningar för dina behov |
| 26 | Gruvtruckar | 63 | Ett urval av våra tjänster |
| 28 | Hjullastare | | |
| 29 | Kompaktlastare | | |
| 30 | Stereolastare | | |
| 31 | Batterielektrisk hjullastare | | |
| 32 | Teleskophjullastare | | |
| 33 | Mellanstor hjullastare | | |
| 34 | XPower-hjullastare | | |
| 35 | Maskiner för utvalda marknader | | |
| 36 | Assistanssystem | | |

Hjulgrävmaskiner





Hjulgrävmaskiner

Kompakta hjulgrävmaskiner

På byggarbetsplatser i hela världen är hjulgrävmaskiner av typen "Compact" från Liebherr kända för mycket kraft och högt tempo, med samtidigt kompakta mått. De garanterar maximal prestanda även i trånga utrymmen, till exempel på byggarbetsplatser i innerstäder, vid vägbygge, kommunala arbeten eller inom trädgårdsnäring och landskapsarkitektur.

- Hög grävkraft trots låg bakre svängradie
- Hög manövrerbarhet på byggarbetsplatser med begränsat utrymme
- Rymlig och modern hytt erbjuder gott om utrymme och komfort
- Svänghjulsbusningar i modellerna A 910 Compact och A 912 Compact tillåter parallellt och noggrant arbete
- Kraftfull motor säkerställer hög prestanda och körkraft och har samtidigt låg bränsleförbrukning
- Brett utbud av redskap och snabbfästessystem i olika konstruktionsvarianter garanterar effektivitet, produktivitet och flexibilitet
- Servicevänlig maskinkonstruktion och snabb reservdelsservice

| | A 910 Compact Litronic | A 912 Compact Litronic | A 913 Compact Litronic | A 914 Compact Litronic | A 916 Compact Litronic | A 918 Compact Litronic | |
|------------------|------------------------|------------------------|------------------------|------------------------|------------------------|------------------------|---------------|
| Generation | 6 | 6 | 6 | 6 | 6 | 6 | |
| Arbetsvikt | kg | 12 100-13 100 | 13 000-14 200 | 13 900-16 000 | 15 200-17 500 | 16 000-18 300 | 17 500-19 600 |
| Motoreffekt | kW/hk | 85/116 | 90/122 | 95/129 | 105/143 | 110/150 | 115/156 |
| Bakre svängradie | mm | 1 675 | 1 675 | 1 700 | 1 750 | 1 800 | 1 850 |
| Skopkapacitet | m ³ | 0,15-0,48 | 0,15-0,48 | 0,17-0,87 | 0,17-0,87 | 0,17-0,87 | 0,17-1,05 |



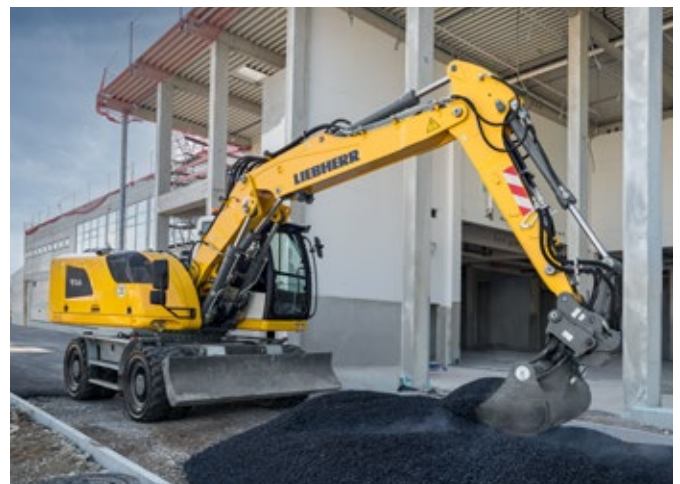
Hjulgrävmaskiner

Standard-hjulgrävmaskiner

Oavsett om det gäller klassisk jordförflyttning, vägbyggnation, arbete med avlopp eller rörledningar – standard-hjulgrävmaskinen är en oumbärlig hjälp på varje bygg- arbetsplats tack vare dess enorma riv- och brytkraft samt den permanent höga gräv- prestandan. Den lovar maximal effektivitet vid samtidigt låg bränsleförbrukning och högsta kvalitet.

- Hög grävprestanda, hög lastkapacitet och snabba arbetscykler garanterar maximal produktivitet
- Säkerhet och stabilitet på underlaget tack vare olika undervagnsutförningar med svetsade stöd
- Harmoniseringen av hydraulsystemet tillåter ett extra noggrant arbete
- Förarstolen är ergonomiskt utformad för att kunna arbeta bekvämt, koncentrerat och effektivt
- En kraftfull Liebherr dieselmotor med låg bränsleförbrukning skyddar både miljön och resurser
- Användning av ett Liebherr snabbfästessystem ökar effektiviteten och produktiviteten
- Stort utbud av redskap för tillbyggnad och annat tillbehör
- Centrala underhållspunkter är åtkomliga från marken och lätta att nå

| | A 914 Litronic | A 916 Litronic | A 918 Litronic | A 920 Litronic | A 924 Litronic | |
|---------------|----------------|----------------|----------------|----------------|----------------|---------------|
| Generation | 6 | 6 | 6 | 6 | 6 | |
| Arbetsvikt | kg | 14 900-17 600 | 16 400-18 700 | 17 600-20 100 | 18 300-21 900 | 21 500-26 500 |
| Motoreffekt | kW/hk | 105/143 | 115/156 | 120/163 | 129/175 | 140/190 |
| Skopkapacitet | m ³ | 0,17-0,87 | 0,17-1,05 | 0,17-1,05 | 0,55-1,20 | 0,55-1,65 |



Hjulgrävmaskiner

Heavy Lift-grävmaskin

Övergenomsnittlig prestanda, hög effektivitet, extraordinär lastkapacitet. Hjulgräv-maskinen Heavy Lift är konstruerad för hård schaktning eller kanal- och rörläggings-arbeten. Den imponerar med sin enorma grävkraft och klarar tillförlitligt de tyngsta belastningarna, tack vare hög lastkapacitet och förstärkt utrustning.

- Höga riv- och brytkrafter för permanent hög grävprestanda även i hårda jordar
- Höghållfasta stålplåtar utformade för de tuffaste kraven garanterar hög vridstyvhet
- Ergonomisk och översiktlig förarplats för maximal prestationsförmåga
- Högsta stabilitet för bättre arbetsprestanda och större redskap
- Högpresterande Liebherr dieselmotor med låg bränsleförbrukning för maximal effektivitet
- Utrustad med ett Liebherr snabbfästessystem kan redskap bytas effektivt och säkert
- En servicevänlig maskinkonstruktion garanterar korta underhållstider och minimerar underhållskostnaderna

| A 924 Heavy Lift Litronic | | |
|---------------------------|----------------|---------------|
| Generation | | 6 |
| Arbetsvikt | kg | 26 700-27 500 |
| Motoreffekt | kW/hk | 160/217 |
| Skopkapacitet | m ³ | 0,75-1,70 |



Hjulgrävmaskiner

Maskiner för utvalda marknader

Dessa hjulgrävmaskiner är utformade för att möta de specifika behoven på marknader utanför Europa, Nordamerika och Australien. En kraftfull och robust motor, en kraftig konstruktion och nyckelkomponenter från vår egen produktion står för högsta kvalitet och har optimerats för ett effektivt bruk i dessa länder.

- Skapade för allmän vägtrafik och idealiska för högtrafikerade byggarbetsplatser
- Balanserad viktfördelning och hög ballastvikt tillåter snabbt, smidigt och säkert arbete
- Stödben och schaktblad säkerställer optimal stabilitet vid höga nyttolaster
- Kraftfull, pålitlig och samtidigt bränslebesparande dieselmotor
- Maskinen är avsedd för höga riv- och brytkrafter i kombination med smidiga rörelser
- Ergonomiskt utformad förarplats för maximal komfort
- Samlade smörjpunkter förenklar manuell smörjning och minskar underhållstiden

| | | A 916 Litronic | A 918 Litronic | A 920 Litronic |
|---------------|----------------|----------------|----------------|----------------|
| Generation | | 5 | 5 | 5 |
| Arbetsvikt | kg | 17 300 | 18 900 | 20 700 |
| Motoreffekt | kW/hk | 115/156 | 120/163 | 129/175 |
| Skopkapacitet | m ³ | 0,30-1,05 | 0,32-1,05 | 0,55-1,20 |



Järnvägsmaskiner



Liebherr har utvecklat järnvägsmaskiner sedan 1967 och är världsledande inom detta område som en originaltillverkare. Maskinerna är anpassade till respektive nationella krav så att de uppfyller lokala krav och säkerhetsföreskrifter. Järnvägsmaskiner kan användas på väg eller järnväg.

- Robust och kraftfull grävmaskinsmotor för höga arbetshastigheter och kontinuerlig drift under full belastning
- Olika undervagnsvarianter, spårvidder och rälshjul tillåter användning av maskinen i hela världen
- Optimalt inställda Liebherr hydraulikkomponenter av högsta kvalitet lovar helt harmoniserade rörelser
- Rymlig dubbelhytt med standard ROPS (överrullningsskydd) för bekvämt, koncentrerat och produktivt arbete
- Många säkerhetssystem som lastmoment, höjd- och vridbegränsning eller även den virtuella väggen garanterar största möjliga säkerhet vid varje applikation
- Justerbar dubbelpump med oberoende styrkretsar för hög kör- och arbetsprestanda
- Två högtryckskretsar för användning av specialverktyg
- Maximal effektivitet och produktivitet kan uppnås genom att använda det helautomatiska snabbfästessystemet Solidlink
- Stort utbud av specialverktyg och tillvalsutrustning gör maskinen perfekt för en mängd olika användningsområden
- Lättillgängliga komponenter, servicevänlig maskinkonstruktion och långa serviceintervall för byte av de högvärdiga hydrauloljorna säkerställer låga underhållskostnader och korta stilleståndstider

| | | A 922 Rail Litronic | A 924 Rail Litronic |
|---------------|----------------|---------------------|---------------------|
| Generation | | 6 | 6 |
| Arbetsvikt | kg | 20 400-23 400 | 21 800-25 000 |
| Motoreffekt | kW/hk | 120/163 | 120/163 |
| Skopkapacitet | m ³ | 0,24-0,95 | 0,24-0,95 |



Bandgrävmaskiner





Bandgrävmaskiner

Kompakta bandgrävmaskiner

Bandgrävmaskinerna i "Compact"-serien kombinerar mångsidigheten och prestandan hos standardmaskiner med fördelarna hos de korta bandgrävmaskinerna. Med sin kompakta maskinkonstruktion är denna bandgrävmaskin perfekt för trånga arbetsområden och byggarbetsplatser i stadsmiljö.

- Kort bakre svängradie för byggarbetsplatser med begränsat utrymme
- Hög variation av utrustning möjliggör en mängd olika tillämpningar
- Bra transportbarhet
- Utmärkt översikt över arbetsområdet
- Dozerblad / stödblåd för maximal stabilitet och produktivitet
- Hög användarvänlighet
- Centrala underhållspunkter tillgängliga från marken

| | R 914 Compact Litronic | R 920 Compact Litronic | R 926 Compact Litronic | R 936 Compact Litronic | |
|------------------|------------------------|------------------------|------------------------|------------------------|---------------|
| Generation | 6 | 6 | 6 | 6 | |
| Arbetsvikt | kg | 14 900-17 850 | 18 750-21 900 | 25 550-29 450 | 33 800-38 250 |
| Motoreffekt | kW/hk | 90/122 | 110/150 | 129/175 | 190/258 |
| Bakre svängradie | mm | 1 550 | 1 850 | 1 700 | 1 975 |



Bandgrävmaskiner

Standard-bandgrävmaskiner

Standard-bandgrävmaskiner kännetecknas av låg bränsleförbrukning och extremt hög prestanda som garanterar utmärkt ekonomisk effektivitet. Dessutom står maskinerna för hög tillförlitlighet och maximal komfort. De kraftfulla, produktiva och effektiva bandgrävmaskinerna används vid massiv jordförflyttning, materialhantering eller i dagbrott.

- Design av generation 8
- Grävmaskinsmotor enligt olika standarder
- Utmärkt överblick över arbetsområdet
- Påbyggnadsplattform säkerställer säker åtkomst
- Brett utbud av LED-belysning
- Höga riv- och brytkrafter

| | R 918 Litronic | R 922 Litronic | R 924 Litronic | R 926 Litronic | R 928 Litronic |
|-------------------|----------------|----------------|----------------|----------------|----------------|
| Generation | 6 | 8 | 8 | 8 | 8 |
| Arbetsvikt kg | 19 550-22 650 | 22 250-24 550 | 23 400-26 050 | 26 500-28 950 | 28 950-31 500 |
| Motoreffekt kW/hk | 120/163 | 120/163 | 129/175 | 150/204 | 150/204 |

| | R 930 Litronic | R 934 Litronic | R 938 Litronic | R 945 Litronic |
|-------------------|----------------|----------------|----------------|----------------|
| Generation | 8 | 8 | 8 | 8 |
| Arbetsvikt kg | 30 400-37 750 | 34 800-38 400 | 37 300-41 400 | 41 400-48 250 |
| Motoreffekt kW/hk | 180/245 | 200/272 | 220/299 | 220/299 |



Bandgrävmaskiner

Stora bandgrävmaskiner

De stora grävmaskinerna från Liebherr har utvecklats speciellt för tuffa och krävande arbeten och garanterar konsekvent hög prestanda i gruvindustrin och inom jordförflyttning. De mångsidiga och modulära Liebherr grävmaskinerna erbjuder föraren idealiska förutsättningar för att kunna arbeta effektivt utan att slita ut kroppen.

- Förstärkta underred och utrustning
- Hög säkerhet tack vare hyttens skyddsgaller
- Brett utbud av LED-belysning
- Höga riv- och brytkrafter
- Stort sortiment av grävsopor och redskap
- Upphöjd hytt för optimal sikt

| | R 956 Litronic | R 960 SME Litronic | R 972 Litronic | R 978 SME Litronic | R 992 Litronic |
|-------------------|----------------|--------------------|----------------|--------------------|----------------|
| Generation | 6 | 6 | 6 | 6 | 6 |
| Arbetsvikt kg | 51 000-59 350 | 60 000-62 850 | 68 450-77 550 | 78 350-81 000 | 85 800-96 500 |
| Motoreffekt kW/hk | 250/340 | 250/340 | 330/449 | 330/449 | 420/571 |

| | R 992-E Litronic | R 998 SME Litronic | R 998 SME-E Litronic |
|-------------------|------------------|--------------------|----------------------|
| Generation | 6 | 6 | 6 |
| Arbetsvikt kg | 90 550-97 100 | 97 700-101.500 | 100 450-104 200 |
| Motoreffekt kW/hk | 400/544 | 420/571 | 400/544 |



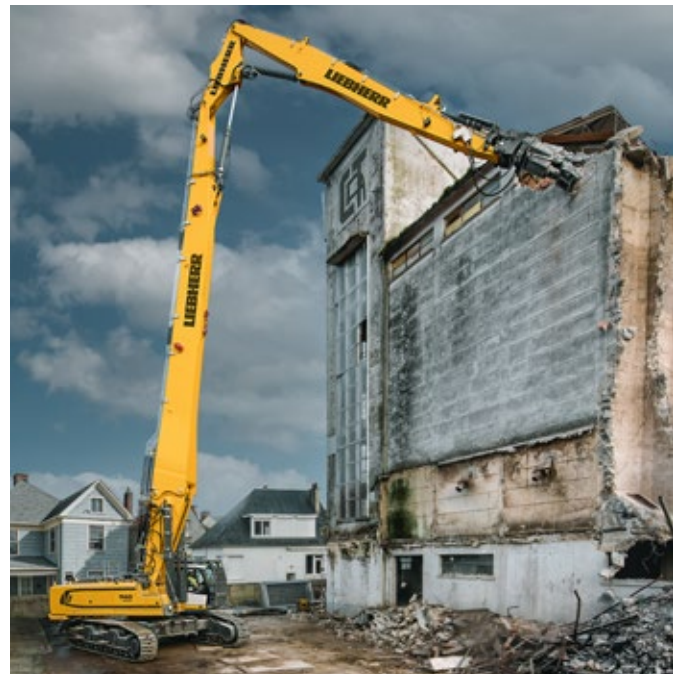
Bandgrävmaskiner

Rivningsmaskiner

Rivningsmaskiner från Liebherr erbjuder många enastående teknikutvecklingar, hållbara komponenter och innovativa lösningar. Specialmaskinerna garanterar optimal prestanda i alla områden där grävarbeten utförs selektivt. Den robusta konstruktionen tål extrema belastningar, garanterar effektiv utlastning och långsiktig lönsamhet vid tuffa rivningsarbeten.

- LDC-systemet (Liebherr Demolition Control) visualiserar rivningsutrustningens position och säkerställer därmed hög säkerhet och stabilitet
- Den 30° lutningsbara förarhytten ger optimal överblick över arbetsområdet
- Enkel transport tack vare hydrauliskt justerbar underredsbredd och löstagbar motvikt, som tillval även hydrauliskt
- Vattensprinklersystem som tillval förhindrar dammbildning i arbetsområdet

| | R 940 Demolition Litronic | R 950 Demolition Litronic | R 960 Demolition Litronic | R 980 Demolition Litronic | |
|-------------|---------------------------|---------------------------|---------------------------|---------------------------|-----------------|
| Generation | 6 | 6 | 6 | 6 | |
| Arbetsvikt | kg | 48 700-63 900 | 53 100-75 850 | 77 300-97 700 | 180 000-197 500 |
| Motoreffekt | kW/hk | 200/272 | 220/299 | 250/340 | 420/571 |
| Arbetshöjd | m | 23 | 27,50 | 33 | 60 |



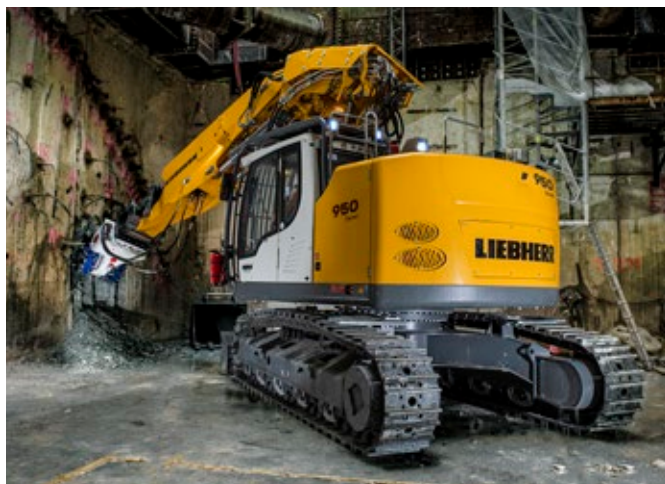
Bandgrävmaskiner

Tunnelgrävmaskiner

Liebherr tunnelgrävmaskiner uppfyller de högsta kraven på användning under hårda förhållanden i gruvor. Den speciella tunnelsvängarmen och olika redskap som t.ex. fräshuvudet garanterar den erforderliga framdrivningen vid gruvdrift.

- LED-strålkastare för bästa sikt och mer komfort
- Extremt robusta och pålitliga mekaniska och hydrauliska snabbfästen för lång livslängd
- Effekttökning som tillval och speciellt hydraulsystem för optimal användning av fräsen
- Kort bakre svängradie för arbete i trånga utrymmen
- Förstärkta underreden, utrustning och karosserier

| | | R 930 Tunnel Litronic | R 950 Tunnel Litronic |
|-------------|-------|-----------------------|-----------------------|
| Generation | | 6 | 6 |
| Arbetsvikt | kg | 33 700-34 550 | 43 200-45 300 |
| Motoreffekt | kW/hk | 129/175 | 190/258 |
| Tunnelhöjd | m | 4,75-7,50 | 5,00-8,00 |



Bandgrävmaskiner

Maskiner för utvalda marknader

Liebherr bandgrävmaskiner visar sin styrka vad det gäller prestanda, ekonomi, tillförlitlighet, komfort och enkelt underhåll. Dessa kraftfulla och produktiva maskiner används för massiva jordförflyttningar, materialhantering eller gruvdrift. Motorerna är anpassade till de specifika avgasreglerna i respektive land.

- Motorerna uppfyller standarden för respektive land
- Utmärkt översikt över arbetsområdet
- Påbyggnadsplattform säkerställer säker åtkomst
- Brett utbud av LED-belysning
- Höga riv- och brytkrafter

| | R 920 | R 922 | R 924 | R 925 | R 926 |
|-------------------|---------------|---------------|---------------|---------------|---------------|
| Generation | 5 | 5 | 5 | 5 | 7 |
| Arbetsvikt kg | 21 400-21 900 | 22 550-25 600 | 24 950-25 500 | 25 650-26 200 | 26 350-27 700 |
| Motoreffekt kW/hk | 110/150 | 110/150 | 125/170 | 125/170 | 150/204 |

| | R 928 | R 930 | R 934 | R 938 | R 945 |
|-------------------|---------------|---------------|---------------|---------------|---------------|
| Generation | 7 | 7 | 7 | 7 | 7 |
| Arbetsvikt kg | 28 750-30 300 | 30 050-32 200 | 34 150-36 400 | 36 800-39 550 | 40 800-46 400 |
| Motoreffekt kW/hk | 150/204 | 180/245 | 200/272 | 220/299 | 220/299 |



Bandgrävmaskiner för gruvor



Liebherr bandgrävmaskiner för gruvor är kända för sin höga tillförlitlighet, förarkomfort och enkla underhåll samt användarvänlighet.

- Skopkapacitet från 7 m³ till 47,5 m³
- Liebherr förbränningsmotor, kompatibel med HVO (Hydrotreated Vegetable Oils)
- Tillgänglig motor med certifiering Tier 4 Final
- Ny generation av maskiner utrustade med Liebherr energibesparande lösningar
- 40 års erfarenhet av eldrivna bandgrävmaskiner för gruvidrift med det största tillgängliga produktsortimentet för alla applikationer
- Assistanssystem hjälper föraren att bli mer effektiv genom analys och handlingskraftiga insikter

| | | R 9100 | R 9150 | R 9200 | R 9300 |
|--|-------|---------|---------|-----------|-------------|
| Generation | | 6 | 7 | 7 | 8 |
| Arbetsvikt med skoputrustning | t | 113 | 130 | 205 | 252 |
| Arbetsvikt med fällbar spadeutrustning | t | 116 | 130 | 210 | 253 |
| Motoreffekt | kW/hk | 565/757 | 565/757 | 810/1 086 | 1 007/1 350 |

| | | R 9350 | R 9400 | R 9600 | R 9800 |
|--|-------|-------------|-------------|-------------|-------------|
| Generation | | 6 | 6 | 8 | 6 |
| Arbetsvikt med skoputrustning | t | 302 | 345,5 | 633 | 800 |
| Arbetsvikt med fällbar spadeutrustning | t | 310 | 353 | 645 | 810 |
| Motoreffekt | kW/hk | 1 120/1 500 | 1 250/1 675 | 2 500/3 350 | 2 984/4 000 |



Ramstyrd dumper





Ramstyrd dumper

Den TA 230 Litronic utvecklades för användning i hård terräng. Med sin kraftfulla drivordning, permanent 6 x 6 allhjulsdraft, pålitlig traktionskontroll och sina massiva axelupphängningar klarar Liebherr tipplastare varje typ av terräng. Detta ger en enorm snabb arbetstakt, både på stora byggplatser, i dagbrott och vid gruvdrift.

- Kraftfull och robust 6-cylindrig Liebherr motor för kontinuerlig drift under full belastning, med enorm dragkraft även i svår terräng och vid lutningar
- Maximal markfrigång och stor lutningsvinkel ger utmärkta egenskaper i terräng
- Optimal komponentanordning för snabbt, enkelt och säkert underhåll
- Säker materialtransport och låg materialförlust tack vare den perfekta trågformen
- Avgasstyrd trågvärme säkerställer optimal värmeprestanda i tråget och därmed problemfri avlastning
- Avfasad motorhuv för perfekt sikt runtom och ökad säkerhet
- Total bredd på mindre än 3 meter, även med breda däck och baklucka, för snabb och enkel transport
- Innovativt vägningsssystem för visning av nyttolasten på displayen under lastningsprocessen
- Moderna förarassistanssystem ger stöd och ökar produktiviteten samt säkerheten i drift

| | | TA 230 Litronic |
|---------------------|----------------|-----------------|
| Generation | | 8 |
| Motoreffekt | kW / hk | 265 / 360 |
| Tomvikt | kg | 24 600 |
| Max. tråghkapacitet | m ³ | 18,10 |
| Nyttolast | kg | 28 000 |



Assistanssystem



Automatisk traktionskontroll

Liebherr TA 230 har automatisk traktionskontroll tack vare de aktivt styrda längsdifferentialspärarna. Så snart en axel kommer på glid flyttar det intelligenta systemet över axelns vridmoment till axlar med traktion. Ytterligare inkopplingsbara tvärdifferentialspärar ger maximal framåtdrivning i extremt svår terräng.



Stigningsassistent

Släpp bromsen, tryck ner gaspedalen och kör kontrollerat upp för sluttningen. Den seriemässiga lutningsassistenten förhindrar irriterande glidning i sluttningar genom intelligent reglering av startmomentet. På så vis kan du säkert och bekvämt köra upp i varje sluttning med både fullt och tomt flak, oavsett lutningsvinkeln.



Höjdbegränsning

TA 230 är konstruerad för olika användningsområden och snabb transport från en bygplats till nästa. För detta har vår ledade dumper även en höjdbegränsning, som kan justeras intuitivt via pekskärmen. Om arbeten ska utföras på ett ställe med begränsad höjd regleras flakets lyfthöjd med hjälp av höjdbegränsningen. Enkelt och säkert.

Mer information
om assistanssystem
hittar du här:



Gruvtruckar



Liebherr erbjuder gruvtruckar som är konkurrenskraftiga med lägst kostnad per ton i alla viktklasser. Teknisk innovation, varumärkssäkerhet och utmärkt produktivitet gör Liebherr-truckarna imponerande.

- Liebherr AC-drivsystem för alla gruvtrucksmodeller som en modulär plattform för utveckling av framtidens drivlineteknik
- För alla Liebherr gruvtruckar tillhandahålls lågemissionslösningar med Trolley Assist
- Kompletta Liebherr drivlina med D98 motor och Tier-4-Final certifiering som tillval
- Nästa generations maskinautomation
- Integrerade assistanssystem hjälper föraren att bli mer effektiv

| | | T 236 | T 264 | T 274 | T 284 |
|--------------------|-------|--------------|--------------|--------------|--------------|
| Nominell nyttolast | t | 100 | 240 | 305 | upp till 375 |
| Bruttoarbetsvikt | t | 180 | 416 | 528 | upp till 617 |
| Motoreffekt | kW/hk | 895/1 200 | 2 013/2 700 | 2 720/3 648 | 3 000/4 023 |



Hjullastare



Hjullastare

Kompaktlastare

Med kompaktlastarna L 504 – L 508 kombineras effektivitet med säkerhet och de är flexibla allroundare för samtliga tillämpningsområden.

- Kompakta konstruktionssätt ger höga nyttolaster med maximal stå- och tipsäkerhet samt lugna och komfortabla köregenskaper
- Tack vare många olika arbetsutrustningar samt en High-Lift- och en Speeder-variant ökar de många användningsområdena och gör kompaktlastarna till effektiva och lönsamma allroundare
- Ett modernt och ergonomiskt hyttutförande gör att man kan arbeta koncentrerat och smidigt
- Eftersom hytten är så pass inglasad och lyftanordningen är konformig får man god sikt åt alla håll och högre säkerhet

| | | L 504 Compact | L 506 Compact | L 508 Compact |
|-------------|----------------|---------------|---------------|---------------|
| Generation | | 8 | 8 | 8 |
| Tipplast | kg | 2 700-3 000 | 2 950-3 500 | 3 370-3 900 |
| Skopvolym | m ³ | 0,70 | 0,70-0,80 | 0,80-1,00 |
| Arbetsvikt | kg | 4 600-4 880 | 4 920-5 250 | 5 700-5 890 |
| Motoreffekt | kW/hk | 34/46 | 48/64 | 48/64 |

Maskinspecifikationerna anges utifrån standardmodeller.
Tillgängliga i alla länder utom USA och Kanada.



Hjullastare

Stereolastare

Stereolastarna L 507 – L 518 imponerar med det kompakta konstruktionssättet och att de är så lättmanövrerade. Tack vare den unika sterostyrningen, en kombination av svängstyrning och styrd bakaxel är de synnerligen lättmanövrerade och effektiva.

- Med sterostyrning får man utomordentlig smidighet i den här maskinklassen – till och med när det är ont om plats är det säkert att manövrera stereolastarna
- Den dämpade sväng-pendellänken ger alltid komfortabla och stabila köregenskaper oavsett terrängförhållande
- Snabba arbetscykler, höga nyttolaster och hög tillgänglighet på maskiner ger effektiva omlastningar

| | L 507 Stereo | L 509 Stereo | L 514 Stereo | L 518 Stereo |
|--------------------------|--------------|--------------|--------------|--------------|
| Generation | 6 | 6 | 6 | 6 |
| Tipplast kg | 3 240-3 750 | 3 400-4 430 | 3 770-5 750 | 3 870-6 550 |
| Skopvolym m ³ | 0,80-1,60 | 0,90-2,00 | 1,30-3,50 | 1,40-4,00 |
| Arbetsvikt kg | 5 550-5 835 | 6 390-6 875 | 8 860-9 985 | 9 190-10 445 |
| Motoreffekt kW/hk | 50/68 | 54/73 | 76/103 | 76/103 |

Maskinspecifikationerna anges utifrån standardmodeller.
Tillgängliga i alla länder utom USA och Kanada.



Hjullastare

Batterielektrisk hjullastare

Den batterielektriska hjullastaren L 507 E är särskilt tystgående och lokalt utsläppsfri med samtidig bibehållen hög arbetseffektivitet. Den beprövade stereo-styrningen ger en kort svängradie och mycket flexibilitet i det dagliga arbetet.

- Dynamisk och kraftfull prestanda tack vare innovativ eldrift
- Lång batteritid på upp till 8 resp. 16 timmar som tillval ökar produktiviteten
- Maximal effektivitet tack vare energiåtervinning
- Inga lokala CO₂-utsläpp tack vare batterielektrisk drift
- Utmärkt grepp även under svåra markförhållanden
- Tack vare mycket låga bulleremissioner är L 507 E perfekt lämpad för bullerkänsliga områden och ger föraren en behagligt tyst arbetsmiljö
- Det minskade underhållsbehovet av elektriska maskiner resulterar i maximal tillgänglighet

| | | L 507 E |
|------------|----------------|-------------|
| Generation | | 8 |
| Tipplast | kg | 3 240-3 750 |
| Skopvolym | m ³ | 0,80-1,60 |
| Arbetsvikt | kg | 5 815-6 195 |
| Batteri | kWh | 32/64 |

Maskinspecifikationerna anges utifrån standardmodeller.
Finns i utvalda länder i Europa.



Hjullastare

Teleskophjullastare

Teleskophjullastaren kombinerar perfekt lyfthöjd och räckvidd av en teleskoplastare med effektiva omlastningar, precis som på en traditionell hjullastare, och kan därmed användas för alla användningsområden.

- Den specialutformade teleskoplyftanordningen möjliggör höga manipulationshöjder och väl tilltagna räckvidder
- Det unika styrsystemet (stereostyrning) och kompakta utförandet gör maskinen extremt lättmanövrerad och flexibel, något som garanterar att man arbetar säkert samtidigt som användningseffektiviteten ökar
- Optimerad Z-kinematik möjliggör en särskilt exakt parallellstyrning vid gaffeldrift utan manuell efterstyrning

| | | L 509 Tele |
|---------------------------|----------------|---------------------|
| Generation | | 6 |
| Tipplast | kg | 3 600-3 800 |
| Skopvolym | m ³ | 0,90-2,00 |
| Arbetsvikt | kg | 6 800-7 150 |
| Max. nyttolast pallgaffel | kg | 2 300 ¹⁾ |
| Max. lyfthöjd pallgaffel | mm | 4 800 |
| Motoreffekt | kW/hk | 54/73 |

¹⁾ tillåten nyttolast på slät mark = 80 % av statisk tipplast, svängd - enligt EN 474-3

Maskinspecifikationerna anges utifrån standardmodeller.
Tillgängliga i alla länder utom USA och Kanada.



Hjullastare

Mellanstor hjullastare

Med allroundaren bland hjullastarna förenas det bästa av alla modellserier och man får ett äkta kraftpaket. De stora hjullastarnas effektivitet och de små hjullastarnas många tillämpningsområden och lättmanövrerbara egenskaper sammanförs på bästa möjliga sätt i den här maskinklassen och ger enorm produktivitet och effektivitet.

- Den kraftfulla och optimala Z-kinematiken samt den förbättrade arbetshydrauliken ger bästa möjliga utbrytar-, stopp- och återhämtningskrafter
- Med den optimerade och hydrostatiska transmissionen samt en högre motoreffekt drar man nytta av märkbart högre effektivitet samtidigt som den låga bränsleförbrukningen bibehålls
- En uppsjö av olika assistanssystem, till exempel aktiv personidentifiering eller de automatiska funktionerna för lyftanordningen skapar förutsättningar för säkert, produktivt och bekvämt arbete
- Det behövs inte mycket för att inse att L 538 Speeder är en stjärna på högre hastigheter och snabbare arbetscykler och då i synnerhet vid längre vägsträckor vilket gör att man får ökad effektivitet och produktivitet

| | | L 526 | L 538 | L 538 Speeder | L 546 |
|-------------|----------------|---------------|---------------|---------------|---------------|
| Generation | | 8 | 8 | 8 | 8 |
| Tipplast | kg | 5 030-8 730 | 6 220-9 650 | 6 500-9 900 | 7 130-11 010 |
| Skopvolym | m ³ | 2,00-5,50 | 2,20-6,50 | 2,20-6,50 | 2,60-7,50 |
| Arbetsvikt | kg | 13 170-14 770 | 14 520-16 050 | 14 850-16 350 | 15 410-16 970 |
| Motoreffekt | kW/hk | 116/158 | 129/175 | 168/228 | 138/188 |

Maskinspecifikationerna anges utifrån standardmodeller.



Hjullastare

XPower-hjullastare

XPower® är ett innovativt maskinkoncept där hög prestanda, effektiv drivmedelsförbrukning, stabilitet och komfort förenas. Tack vare den flerfaldigt effektiva transmissionen arbetar XPower-hjullastare i alla arbetsområden på ett mer lönsamt sätt än genomsnittet och med högsta möjliga effektivitet.

- Liebherr-XPower-transmissionen är en blandning av hydrostatiska drivanordningar för korta astmanövrer och en mekanisk drivanordning för långa sträckor och körning i uppførsbackar
- Med den kraftfulla och effektiva transmissionen drar man nytta av högsta möjliga effektivitet oavsett behov och därigenom låg bränsleförbrukning och låga driftkostnader
- Välj mellan industriell eller Z-kinematik och olika påbyggnadsverktyg för hög omlastningseffekt
- Den smarta komponentinstallationen ökar produktiviteten genom lägre slitage och kortare driftstoptider

| | L 550 XPower® | L 556 XPower® | L 566 XPower® | L 576 XPower® | L 580 XPower® | L 586 XPower® |
|-------------|--------------------------|---------------|---------------|---------------|---------------|---------------|
| Generation | 6 | 6 | 6 | 6 | 6 | 6 |
| Tipplast | kg 8 300-12 500 | 9 300-13 750 | 12 100-15 900 | 16 250-17 600 | 14 800-19 500 | 19 000-22 500 |
| Skopvolym | m ³ 2,60-9,50 | 2,80-10,00 | 3,50-12,00 | 4,20-5,20 | 4,50-14,00 | 5,00-8,50 |
| Arbetsvikt | kg 18 550-20 600 | 19 600-21 600 | 23 900-26 900 | 25 650-25 800 | 27 650-30 100 | 32 600-33 900 |
| Motoreffekt | kW/hk 163/222 | 183/249 | 203/276 | 218/296 | 233/317 | 263/358 |

Maskinspecifikationerna anges utifrån standardmodeller.



Hjullastare

Maskiner för utvalda marknader

Vid utformningen av den här hjullastar-serien har särskilt behoven på marknader utanför Europa, Nordamerika och Australien stått i fokus. Med den vanliga Liebherr-kvaliteten, den enorma effektiviteten och bränsleeffektiviteten utmärker sig den här Liebherr-hjullastaren särskilt mycket i dessa regioner.

- Genomtänkta motorkoncept anpassas till respektive behov i landet i fråga
- Med hydrostatisk transmission får man optimal kraftöverföring till komponenterna vilket leder till betydligt högre arbets-effektivitet och snabbare lastcykler
- Transmissionskonceptet som sparar kraft reducerar dessutom driftskostnaderna och miljöpåverkan vid maximal omlastningseffektivitet
- Särskilt framtagna komponenter, sinnrik teknik och högvärdiga material ger tillförlitlighet och tillgänglighet i stora mått
- Den generöst tilltagna och ergonomiska hytten skapar utmärkta förutsättningar för säkert, bekvämt och produktivt arbete

| | L 524 | L 538 | L 550 | L 566 | L 580 |
|-----------------------------|---------------|---------------|---------------|---------------|---------------|
| Generation | 5 | 5 | 5 | 5 | 5 |
| Tipplast kg | 6 470-7 500 | 8 300-9 500 | 9 300-12 430 | 12 900-16 100 | 15 900-19 150 |
| Skopvolym m ³ | 1,70-5,50 | 2,20-6,50 | 3,10-9,50 | 3,50-12,00 | 4,50-14,00 |
| Arbetsvikt kg | 10 400-12 200 | 12 800-13 950 | 17 750-19 550 | 23 450-26 450 | 26 950-28 900 |
| Motoreffekt Steg II kW/hk | - | - | 168/228 | 200/272 | 219/298 |
| Motoreffekt Steg IIIA kW/hk | 86/117 | 104/141 | - | - | - |
| Motoreffekt BS4 kW/hk | - | - | 168/228 | - | - |
| Motoreffekt NR-IV kW/hk | - | - | 161/219 | 212/288 | 224/305 |

Maskinspecifikationerna anges utifrån standardmodeller.



Hjullastare

Assistanssystem



Aktiv personidentifiering med bromsassistent

Fyra ögon ser mer än två – med hjälp av den aktiva personidentifieringsfunktionen är det lättare för föraren att undvika kollisioner med personer eller hinder. Detta möjliggörs tack vare en aktiv varning och en automatisk bromsassistent, och dessutom reagerar assistenten på personer på längre avstånd än med andra hinder. Detta betyder att man slipper få varningar eller bromsa i onödan samtidigt som säkerheten och produktiviteten på arbetsplatsen ökar.



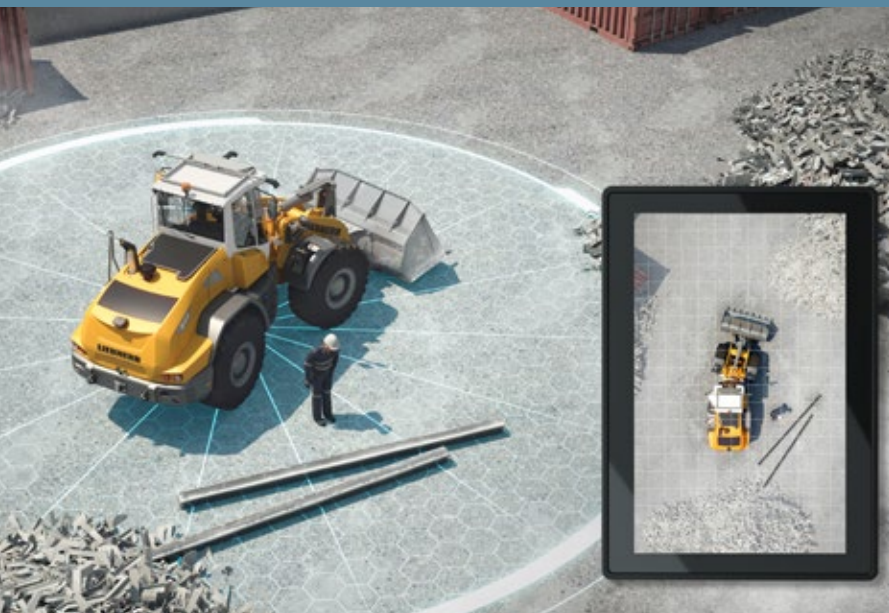
Takmonterad kamera för övervakning av framdelen

Bättre sikt – tack vare takkameran för övervakning av framdelen får man större synfält i området framför hjullastaren. I synnerhet vid arbeten med stora arbetsutrustningar som skopor för lätt gods eller för hög tippning går det snabbare att på ett enkelt sätt upptäcka personer, vilket leder till mycket reducerad riskpotential.



Våganordning Liebherr med "Truck Payload Assist"

Smart balanserad – med det inbyggda vågsystemet får man inte bara reda på vikten för enskilda skoplaster utan med hjälp av "Truck Payload Assist" får föraren förslag på perfekta målvikter för de enskilda arbetscyklerna på grundval av den totala lastmängden. Detta ger snabbare och mer exakta lastcykler, är skonsamt för maskinen och ökar produktiviteten.



Skyview 360°

Full koll på allt – assistanssystemet "Skyview 360°" ger en fullständig översikt över hela maskinomgivningen vilket gör att man upptäcker farokällor i god tid och reducerar olycksriskerna. Arbetscyklerna kan genomföras på ett snabbare, effektivare och säkrare sätt, vilket sparar både tid och kostnader.



Automatikfunktioner lyftanordning

Automatiskt praktisk – de alternativa, men även separat beställningsbara assistenterna förbättrar arbetscyklerna och leder till effektivare och därigenom produktivare arbete. Bland "Automatikfunktioner lyftanordning" finns en skop-tippningsassistent, ändlägesdämpningen, visuliseringen av utrustningsläget, en programmerbar skopåterföringsfunktion och den programmerbara lyft- och sänkautomatiken.



Inbyggt däcktryck-övervakningssystem

Perfekt tryck – med det sensorstödda och inbyggda däcktryck-övervakningssystemet får man en viktig översikt över däckens aktuella tryck. Så fort trycket ändras visas ett varningsmeddelande på displayen.

Mer information
om assistanssystem
hittar du här:



Teleskoplastare



När de gäller att utnyttja ett begränsat utrymme på bästa möjliga sätt visar Liebherr-teleskoplastare prov på sin styrka i form av en effektiv universalmaskin: snabb och lättmanövrerad med effektiv arbetshydraulik så att man kan transportera stora mängder material på ett effektivt sätt och snabbt stapla till maxhöjd.

- Steglös hydrostatisk transmission med största möjliga dragkraft och kraftfull Liebherr-arbetshydraulik
- Komforthytt med perfekt sikt åt alla håll
- Kompatibel med snabbkopplingssystem från andra tillverkare för enkla byten
- Finns med "Auto Power" och "Auto Hill Assist" för bästa möjliga lastspelutrymme och unik körkomfort

| | | T 32-7 | T 41-7 | T 33-10 |
|-------------|-------|---------------|---------------|----------------|
| Generation | | 4 | 4 | 4 |
| Motoreffekt | kW/hk | 105/143 | 105/143 | 105/143 |
| Arbetsvikt | kg | 7 280 | 7 460 | 8 050 |
| Lyfthöjd | m | 6,9 | 6,9 | 9,7 |
| Räckvidd | m | 4,1 | 4,0 | 7,2 |

| | | T 35-6s | T 32-7s | T 36-7s | T 41-7s | T 33-10s |
|-------------|-------|----------------|----------------|----------------|----------------|-----------------|
| Generation | | 4 | 4 | 4 | 4 | 4 |
| Motoreffekt | kW/hk | 105/143 | 105/143 | 105/143 | 105/143 | 105/143 |
| Arbetsvikt | kg | 7 510 | 7 585 | 7 420 | 7 640 | 8 230 |
| Lyfthöjd | m | 6,1 | 6,9 | 6,9 | 6,9 | 9,7 |
| Räckvidd | m | 3,2 | 4,1 | 4,0 | 4,0 | 7,2 |

| | | T 46-7s | T 55-7s | T 60-9s |
|-------------|-------|----------------|----------------|----------------|
| Generation | | 4 | 4 | 4 |
| Motoreffekt | kW/hk | 105/143 | 115/156 | 115/156 |
| Arbetsvikt | kg | 8 995 | 10 600 | 11 700 |
| Lyfthöjd | m | 7,0 | 7,0 | 8,8 |
| Räckvidd | m | 3,8 | 3,9 | 4,9 |

Inte tillgänglig i USA och Kanada osv.



Här kan du läsa mer:



Bandschaktare





Bandschaktare

Använd dig alltid av full effekt – även vid växlande väderlek och olika materialkvaliteter. Oavsett om det gäller tunga schaktarbeten eller exakt planering: Med Liebherr-band-schaktare ligger du alltid i omkörningsfilen. Den hydrostatiska transmissionen ger alltid optimal schakthastighet. Med förarassistanssystem garanteras man maximal planeringskvalitet och effektivitet.

- Steglös hydrostatisk transmission för maximal produktivitet och effektivitet genom konstanta motorvarvtal och EKO-läge
- Utmärkta planeregenskaper och standardmässiga förarassistanssystem i generation 8
- En tystgående komforthytt med personliga inställningsmöjligheter för alla manöverelement för föraren och perfekt sikt i alla riktningar
- Centraliserade och lättillgängliga underhållspunkter och standardmässigt utförd och tiltningsbar hytt för högsta möjliga maskintillgänglighet

| | | PR 716 | PR 726 | PR 736 | PR 746 | PR 756 |
|-------------|----------------|---------------|---------------|---------------|---------------|---------------|
| Generation | | 8 | 8 | 8 | 8 | 8 |
| Motoreffekt | kW / hk | 97 / 132 | 125 / 170 | 160 / 217 | 190 / 258 | 260 / 353 |
| Arbetsvikt | kg | 13 300–15 800 | 17 500–20 800 | 21 200–25 500 | 25 900–31 500 | 35 400–43 000 |
| Kapacitet | m ³ | 2,92–3,30 | 3,33–3,87 | 4,10–5,57 | 6,00–7,20 | 8,92–11,80 |
| Hastighet | km/h | 0–10 | 0–11 | 0–11 | 0–11 | 0–11 |

| | | PR 766 | PR 776 |
|-------------|----------------|---------------|---------------|
| Generation | | 8 | 6 |
| Motoreffekt | kW / hk | 310 / 422 | 565 / 768 |
| Arbetsvikt | kg | 53 460–54 333 | 71 800–73 189 |
| Kapacitet | m ³ | 13,60–17,00 | 18,50–22,00 |
| Hastighet | km/h | 0–10,5 | 0–10,5 |



Assistanssystem



Låt kreativiteten flöda fritt

Med det standardmässiga Liebherr-assistanssystemet "Free Grade" kan du använda en aktiv schaktbladsstabilisering i samband med planering av ytor, ramper och dammar i längsgående och tvärgående sluttade terräng. Med hjälp av systemet ökar ovana förare planeringskvalitet – och för proffsen innebär det en välkommen avlastning. På detta sätt får man inte bara ökad produktivitet utan även mer tid över. Genom den löpande grafiska displayen för bladets och bandets läge fungerar "Free Grade" dessutom som en "Fallback"-lösning om laser- eller GPS-system slutar fungera.



Definiera din egen standard

"Definition Grade" är standard på alla nya generation-8-bandschaktare och gör att man kan utforma en yta utan rotationslaser. Det enda du behöver är en referenspunkt för din mättekniker. Med den automatiska bladnedsänkningen till referensmåttet är det rena barnleken att skapa en exakt 2D-yta – till och med vid stora avstånd och i olika schaktriktningar.

Det krävs varken laser eller maskinstyrenheter med en satellitanslutning. Samtidigt uppnår man helt oanade planeringshastigheter med Liebherr-tekniken.



Precision i alla dimensioner

Den alternativa takmonterade lösningen "3D Grade" (Topcon) levereras fabriksmonterad och färdigkalibrerad så det är bara att sätta igång. Med den helautomatiska maskinstyrenheten placeras maskinens 6-vägsblad exakt i alla tre dimensioner. Öppen arkitektur och standardiserade terrängmodeller gör den enkel att integrera i digitala byggarbetsplatsprocesser.

"Ready" för Trimble och Leica

Ytterligare ett tillval är de prefabricerade fästena för montering av de senaste 2D- och 3D-maskinstyrenheterna från tillverkarna Trimble och Leica för din Liebherr-bandschaktare. Med de här färdiga utrustningarna har du alltid möjlighet att uppgradera din bandschaktare för framtida arbetsinsatser.



Mer information
om assistanssystem
hittar du här:

Bandlastare



Högsta möjliga dragkraft och brytkraft med oöverträffad smidighet: Med Liebherr-bandlastare kan man arbeta på platser som är omöjliga att komma åt för andra anläggningsmaskiner. Med en effektiv hydrostatisk transmission och smarta förarassistanssystem kan man integrera maskinerna som perfekta universalbandlastare på moderna markarbetsplatser.

- Steglös och alltid friktionslåst hydrostatisk transmission för enorma skjuvkrafter samt enastående manöveregenskaper
- Separat inställbar arbetshydraulik med smarta assistanssystem för snabba lastspelutrymmen
- Hög arbetskomfort tack vare stora ljud- och vibrationsisolerade hytter, ergonomiska manöverelement och automatisk luftkonditionering
- Enastående sikt, perfekt belysning av arbetsområdet och snabb möjlighet till service för säker drift och hög tillgänglighet av maskiner

| | | LR 626 | LR 636 |
|-------------|----------------|---------------|---------------|
| Generation | | 8 | 8 |
| Motoreffekt | kW/hk | 110/150 | 135/184 |
| Arbetsvikt | kg | 16 460-19 360 | 21 690-23 047 |
| Skopvolym | m ³ | 1,50-1,80 | 1,90-4,60 |



Rörläggnings- maskiner



Oavsett om det gäller att lägga rör i backar eller på mjuka underlag: Stark dragkraft, steglös hydrostatisk transmission, exakt styrbar arbetshydraulik och smarta säkerhetsfunktioner möjliggör högsta möjliga produktivitet och säkerhet på byggarbetsplatsen.

- Stabil och beprövad konstruktion samt särskilda köld- och värmealternativ för största möjliga tillgång på maskiner på arbetsplatsen
- En rymlig komforthytt med optimala siktförhållanden i arbetsområdet ur en mycket modern och ergonomisk synvinkel
- Ett genomtänkt säkerhetskoncept: ROPS-hytt, bomjustercylinder, automatisk parkeringsbroms och lastmomentbegränsning osv.
- Underhållsfritt hydrostatiskt transmissionssystem med Load-Sensing-arbetshydraulik för låg bränsleförbrukning
- Intuitiv styrning med en spak för kör- och arbetshydraulik samt exakt bomstyrning via lyftcylinder

| | | RL 56 | RL 66 |
|-------------|-------|---------------|---------------|
| Generation | | 6 | 6 |
| Motoreffekt | kW/hk | 210/286 | 275/374 |
| Arbetsvikt | kg | 46 050-46 280 | 59 350-59 900 |
| Lyftkraft | kg | 72 000 | 98 100 |



Hydrauliska bandkranar



Förutom materialhantering, grusutvinning och återvinning används Liebherr hydrauliska bandkranar huvudsakligen inom specialanläggningsteknik. Sortimentet inkluderar utrustning i alla prestandaklasser från 40 ton till 300 ton. De beprövade maskinerna kännetecknas av flexibilitet, effektivitet och enastående prestanda.

- Toppmoderna driv- och styrsystem
- Frifallsvinschar med lågt underhållsbehov och höga dragkrafter
- Hög energibesparing – lägsta förbrukning trots hög hanteringskapacitet
- Idealisk för kontinuerlig drift under hanteringsarbete tack vare robust design

| | | HS 8040.1 | HS 8070.1 | HS 8100.1 | HS 8130.1 | HS 8200 | HS 8300.2 |
|--|----------------|-----------|-----------|-----------|-----------|---------|-----------|
| Max. lastkapacitet | t | 40 | 70 | 100 | 130 | 200 | 300 |
| Minsta transportvikt | t | 41 | 47 | 40 | 51 | 47 | 69 |
| Minsta transportbredd | mm | 3 000 | 3 000 | 3 500 | 3 500 | 3 500 | 3 980 |
| Släpskopa max. djup | m | 13 | 14 | 15 | 17 | 22 | 25 |
| Släpskopa max. kapacitet | m ³ | 1,9 | 3,1 | 4,6 | 5,4 | 7,6 | 10,8 |
| Gripskopa mekanisk/ hydraulisk | m ³ | 3/- | 6/7 | 7/8 | 8/10 | 14/17 | 15/22 |
| Vinschens dragkraft (2 vinschar vardera) | t | 2 x 16 | 2 x 20 | 2 x 27,5 | 2 x 35 | 2 x 35 | 2 x 50 |
| Motoreffekt | kW | 230 | 320 | 390 | 565 | 750 | 750 |



Specialmaskiner för anläggningsarbeten





Specialmaskiner för anläggningsarbeten

Roterande borrhjgrar

Liebherr roterande borrhjgrar (LB-serien) är l mpliga f r ett brett spektrum av applikationer inom specialbyggnadsteknik. F rutom Kelly-borring inkluderar detta ocks  vanliga insatser i f rfaranden med  ndl s skruv, jordborrsaggregat och borring med dubbelhuvud. Med h rd jord eller sten  r borring med en bergspr ckare en extremt effektiv metod.

- Anv ndarv nliga borrhjgregat med h ga vridmoment
- Optimal kraftapplicering, vilket ger l gt slitage och l ng livsl ngd
- Konstruerad f r kontinuerlig drift
- Snabba borrhjrcykler uppn s
- H g stabilitet p  grund av l nga bandfordon

| | | LB 20.1 | LB 25 | LB 30 | LB 35 | LB 45 | LB 55 |
|-----------------------------------|-----|--------------------|--------------------|--------------------|-------|-------|-------|
| Vikt | t | 52,8 | 71,5 | 78,5 | 100,1 | 116 | 159 |
| Max. vridmoment | kNm | 200 | 250 | 300 | 347 | 452 | 550 |
| Max. dragkraft/ tryckkraft | kN | 200 | 300 | 320 | 400 | 400 | 560 |
| Kelly borring max. borrhjrdjup | m | 34,5 | 58,8 | 70,8 | 77 | 95 | 120 |
| Kelly borring max. borrhjdiameter | mm | 1 500 | 3 300 | 3 400 | 4 100 | 4 500 | 4 200 |
| Motoreffekt | kW | 230 | 320 | 320 | 390 | 390 | 565 |
| Finns som batteridriven version | | LB 16 unplugged | LB 25 unplugged | LB 30 unplugged | | | |



Specialmaskiner för anläggningsarbeten

Pålnings- och borrhjgar

De kombinerade pålnings- och borrhjgarna (LRB-serien) är lämpliga å ena sidan för pålning med en vibrator eller hydraulisk hammare och å andra sidan för borrhning med dubbelborrspindel, ändlös skruv eller Kelly borrhtrusting. Universalutrustningen kännetecknas av prestanda, tillförlitlighet och hög effektivitet.

- Utmärkt stabilitet och lågt marktryck tack vare särskilt stabil underrede
- Linmatningssystem för höga drag- och tryckkrafter
- Stort arbetsområde tack vare parallell kinematik
- Kompakt överbyggnad, därmed liten svängradie
- Enkel transport och snabb driftsättning

| | | LRB 16 | LRB 18 | LRB 23 | LRB 355.1 |
|-----------------------------|-----|---------------|---------------|---------------|------------------|
| Vikt | t | 50 | 52 | 73-83 | 95-109 |
| Max. framdrivningsväg | m | 16 | 18 | 23 | 27 |
| Max. dragkraft/tryckkraft | kN | 200/150 | 200/150 | 320 | 400 |
| Max. vridmoment borrhgregat | kNm | 120 | 120 | 300 | 450 |
| Motoreffekt | kW | 390 | 390 | 600 | 600 750 |



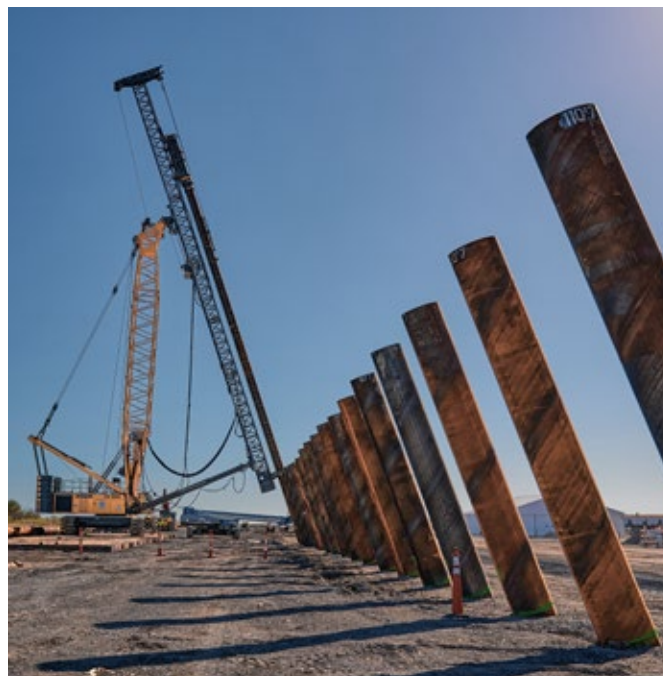
Specialmaskiner för anläggningsarbeten

Pålningstrustning

Pålningstrustning (ur LRH-serien) med häng- eller svänglaster används alltid när stora utskjutningar och starka lutningar krävs. Kombinationen av succémaskiner som t.ex. lingrävmaskiner, bandkranar eller roterande borrhjull med stabila pålningstrustningar står för enastående prestanda och flexibilitet.

- Robust pålningstrustning tack vare gallermastkonstruktion
- Väl genomtänkt pålningstrustning-kinematik för stora armlängder och lutningar
- Pålningstrustning-höjjustering för större arbetsområde
- Optimal elektrisk och hydraulisk styrning av pålningstrustning och arbetsmaskin
- Hög arbetssäkerhet och stabilitet

| | | LRH 100.1 | LRH 200 | LRH 600 |
|---------------------------------|-----|------------------------|----------------------|-------------------------------------|
| Max. pällängd | m | 19 | 24,5 | 34 / 44 / 55 |
| Max. pålvikt | t | 8 | 16 | 40 |
| Max. lutning | | 1:3 | 1:3 | 1:4 / 1:3 |
| Svängningsområde | m | 8,7 | 7,8 | 15 |
| Hammare | | H 6 | H 6, H 10 | H 15 |
| Slagkraft | kNm | 72 | 120 | 225 |
| Bärande utrustning | | LB 25 | LB 30 | HS 8200 LR 1300.1 SX, LR 1400 SX |
| Finns som batteridrivna version | | LRH 100.1 unplugged | LRH 200 unplugged | |



Hydrauliska bandkranar och specialmaskiner för anläggningsarbeten

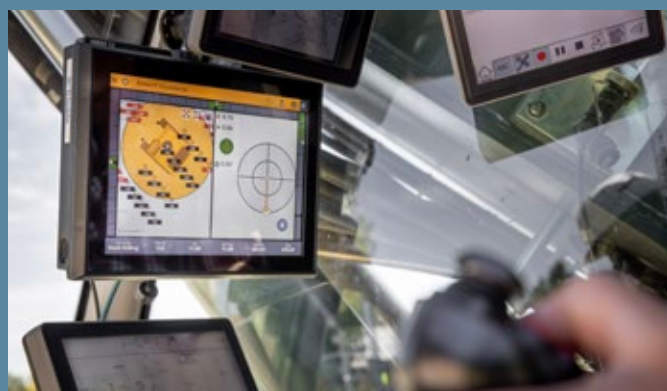
Assistanssystem



MyJobsite

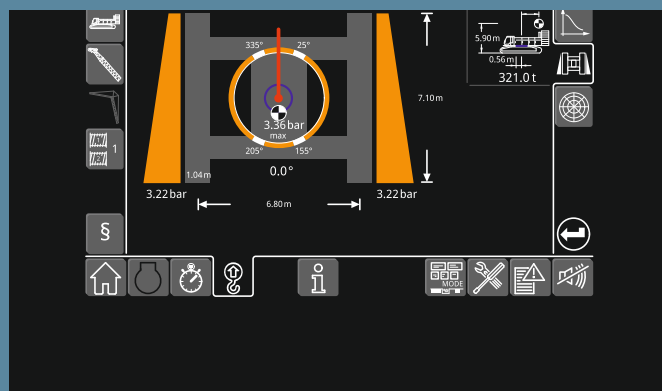
Med mjukvarulösningen MyJobsite kan alla relevanta process-, maskin-, byggplats- och positionsdata (LIPOS) registreras, visas, analyseras, hanteras och utvärderas centralt. De insamlade data nås sedan via en webbläsare när internet-uppkoppling finns.

Omedelbart efter att en arbetsprocess är avslutad skapas en logg med de registrerade PDE-data som kan ses som ett kvalitetsintyg. Parametrarna kan definieras och tilldelas i förväg, vilket ger en enorm tidsbesparing.



LIPOS – Positioneringssystem från Liebherr

Liebherr-specialmaskiner för anläggningsarbeten utrustade med LIPOS skapar perfekta förutsättningar för exakt positionering och utförande av borrhins- och pålningsarbeten. Positioneringssystemet hjälper maskinföraren att exakt kunna placera arbetsredskapen samtidigt som den får stöd av den senaste satellittekniken. De registrerade data används för utvärdering av byggarbetsplatsen och kan användas som ett kvalitetsintyg. Den specifika byggarbetsplatsen kommer att vara transparent och det utförda arbetet blir begripligt.



Marktrycksgivare

Jordens bärförmåga och övervakning av marktrycket är avgörande för säker drift av en anläggningsmaskin. Marktrycksgivaren beräknar maskinens aktuella marktryck i realtid och jämför det med säkerhetsgränsvärden som definieras av maskinföraren i systemet. Maskintyngdpunkt och marktryck visas grafiskt på funktionsdisplayen, så att maskinföraren kan undvika farliga lasttillstånd.

Fler digitala lösningar och assistanssystem hittar du här:



Snabbfästessystem och redskap för tillbyggnad





Snabbfästessystem

I flera årtionden har Liebherr snabbfästessystem kontinuerligt testats och vidareutvecklats och garanterar inte bara maximal flexibilitet utan även maximal säkerhet och effektivitet. Nästan alla hydrauliska eller mekaniska redskap kan bytas bekvämt, snabbt och enkelt. Beroende på maskin och tillämpning kan man välja mellan ett helautomatiskt snabbfästessystem Solidlink och hydrauliska, alternativt mekaniska snabbfästessystem.

Beroende på konstruktionsvarianten för snabbfästessystemet:

- Lastkrok med solida säkringsluckor
- Snabbfästesadapter av höghållfast stålplåt
- Formpassad låsanordning tvärgående mot grävriktningen
- Maximal säkerhet tack vare sensorer för plats- och positionsövervakning
- Visuellt kontakt från hytten på låsbulten vid verktygsbyte
- Effektivt redskapsbyte från hytten på några sekunder
- Robust och okänsligt kopplingsblock för hydrauliska och elektriska anslutningar
- Ger maximal flexibilitet vid dagligt arbete på byggarbetsplatsen
- Ökad maskin användning upp till 90% tack vare utökade användningsmöjligheter

| | Helautomatiskt snabbfästessystem Solidlink | Hydrauliskt snabbfästessystem | Mekaniskt snabbfästessystem |
|--|--|-------------------------------|-----------------------------|
| Öppning / stängning av snabbfästet | hydraulisk | hydraulisk | manuell |
| Till- och frånkoppling av hydraulledningar | automatisk | manuell | manuell |
| Tillgänglig för | hydrauliska grävmaskiner, hjullastare | hydrauliska grävmaskiner | hydrauliska grävmaskiner |



Tillbyggnadsredskap för hydrauliska grävmaskiner

När det gäller redskapens form, beskaffenhet och tekniska utföranden utvecklar Liebherr många redskap som är speciellt anpassade till sitt syfte och optimerade för respektive maskinstorlek. Med hjälp av erfarenheter ur praktiken och kontinuerlig produktvård säkerställer Liebherr att tillverkat redskap alltid överensstämmer med den senaste tekniken.

- Ett stort utbud av skopor underlättar urvalet för varierande arbetsuppgifter i respektive typ av mark. Beroende på typ av skopa, arbetsomfattning och markförhållanden kan du välja mellan skopa med skärstål, skopa med olika tänder och annat tillbehör. Djup- och 2-i-1-skopor med sin innovativa geometri och optimala dödvikt ger perfekt grävförmåga och lågt grävotstånd, medan sväng- och grävskoporna är idealiska för markutjämnning och sluttningsbygge tack vare den inre och därmed optimalt skyddade svängcylindern och breda skärstål.
- Gripskopor med sina olika kloformer och klostorlekar är perfekt anpassade till varierande arbetsinsatser och kan ytterligare optimeras med många tillval. Stora, flödesoptimerade oljeledningar och kraftfulla rotationsmotorer säkerställer snabba arbetscykler medan den förseglade rotationsdrivningen och den massiva konstruktionen garanterar en lång livslängd.
- För arbete i stenbrott, rivningsarbeten eller fördämningsarbeten finns robusta sorterings- och rivningsgripar.
- Tiltvinkeln och rotationen av tiltrotatorn samt tiltvinkeln på LiTiU-tiltenheten utökar arbetsområdet och användningsmöjligheterna enormt, även på svåråtkomliga platser. Därmed ökar flexibiliteten och produktiviteten enormt och underlaget påverkas mindre eftersom rangeringsarbetena faller bort.
- Med stickförlängning, pallgaffel och ett brett utbud av lyftverktyg erbjuds otaliga tillämpningar som gör den hydrauliska grävmaskinen till en multifunktionell arbetsmaskin på varje byggarbetsplats.



Service





Service

Våra lösningar för dina behov

Tillförlitlighet och beslutstöd som hjälper beslutsfattare med sin planering

Det är inte bara kortsiktig framgång som räknas för dig. Du vill lyckas i det långa loppet. Är det inte bara omsättningen som räknas för dig, utan även nöjda kunder och ett sätt att spara på resurserna?

Vårt omfattande servicenätverk erbjuder beständighet och möjlighet att planera, både i dag och i framtiden. Våra experter finns här för dig dygnet runt om du behöver hjälp. Med originaldelar och tack vare våra serviceexperter kan vi bidra till att dina maskiner behåller sitt värde.

Spara tid – vi hjälps åt för den bästa lösningen

Vill du serva och vårda dina maskiner själv? Snabbt och flexibelt förbereda allt för nästa dags drift?

Med MyLiebherr-portalen kan du komma åt alla tjänster och lösningar med bara några klick. Använd dig av den sofistikerade logistiken för snabb leverans av önskade artiklar, naturligtvis av originalkvalitet. Så att du kan arbeta effektivt. Om du söker råd kan du få hjälp av MyAssistant och även våra experter som bara är ett telefonsamtal bort.

Transparens – så att räknenissarna alltid har kontroll över tillgänglighet, kostnader och mycket annat

Modulära underhållspaket och Reman-komponenter som passar ditt företag och din budget.

Du är proffs på siffror och deras betydelse. Vill du hålla ett öga på pågående investeringar och kunna beräkna och planera i förväg vad maskinen kostar och hur den är tillgänglig?

Med CarePacks från Liebherr får du modulerna anpassade så att du vet i förväg vilka kostnader som uppstår, och säkerställer att din maskin presterar lika bra i morgon. Även för äldre maskiner hittar vi en smart och ekonomisk lösning för dig inom vårt Reman-program.



Ytterligare information, tjänster och kontaktpersoner hittar du på:



Service

Ett urval av våra tjänster



MyLiebherr

Oavsett om det gäller entreprenadmaskiner, gruvutrustning, mobila kranar och bandkranar, materialhanteringsteknik, offshore kranar eller komponenter: på www.myLiebherr.com hittar du allt du behöver för dina maskiner. Kundportalen erbjuder dig omfattande tjänster, onlinehjälp och applikationsprogramvara. Dessutom kan du kontakta Liebherr och dess servicepartners direkt här.



CarePacks

Tack vare de modulära CarePacks kan investeringar noggrant kalkyleras och maskinens användning förutsägas. Du kan koncentrera dig helt på ditt arbete.



Reman Program

Inom vårt Reman program erbjuder vi dig reservdelar och komponenter med samma prestanda och kvalitet som nya och du kan samtidigt sänka dina utgifter. Denna lösning är perfekt för speciellt äldre maskiner och du bidrar samtidigt till att bevara resurser.



MyAssistant for Earthmoving

Appen MyAssistant for Earthmoving försörjer dig enkelt, snabbt och smidigt med samlad data från olika databaser som rör maskinens drift och underhåll.

Liebherr-Hydraulikbagger GmbH

Liebherrstraße 12
88457 Kirchdorf/Iller, Germany
Phone +49 7354 80-0
info.lhb@liebherr.com
www.liebherr.com
www.facebook.com/LiebherrConstruction

Liebherr-Mining Equipment Colmar SAS

49 rue Frédéric Hartmann
68025 Colmar Cedex, France
Phone +33 369 49 20 00
info.lec@liebherr.com
www.liebherr.com
www.facebook.com/LiebherrMining

Liebherr-Werk Bischofshofen GmbH

Postfach 49
5500 Bischofshofen, Austria
Phone +43 50809 1-0
info.lbh@liebherr.com
www.liebherr.com
www.facebook.com/LiebherrConstruction

Liebherr-Werk Nenzing GmbH

Dr. Hans Liebherr Straße 1
6710 Nenzing, Austria
Phone +43 50809 41-473
crawler.crane@liebherr.com
www.liebherr.com
www.facebook.com/LiebherrConstruction

Liebherr-France SAS

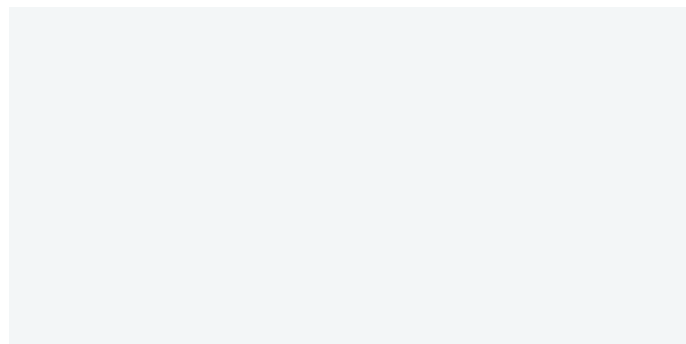
2 avenue Joseph Rey, B.P. 90287
68005 Colmar Cedex, France
Phone +33 389 2130 30
info.lfr@liebherr.com
www.liebherr.com
www.facebook.com/LiebherrConstruction

Liebherr Mining Equipment Newport News Co.

4100 Chestnut Avenue
Newport News, VA 23607, USA
Phone +1 (757) 245 5251
info.lme@liebherr.com
www.liebherr.us
www.facebook.com/LiebherrMining

Liebherr-Werk Telfs GmbH

Hans-Liebherr-Straße 35
6410 Telfs, Austria
Phone +43 50809 6-100
lwt.marketing@liebherr.com
www.liebherr.com
www.facebook.com/LiebherrConstruction



LIEBHERR