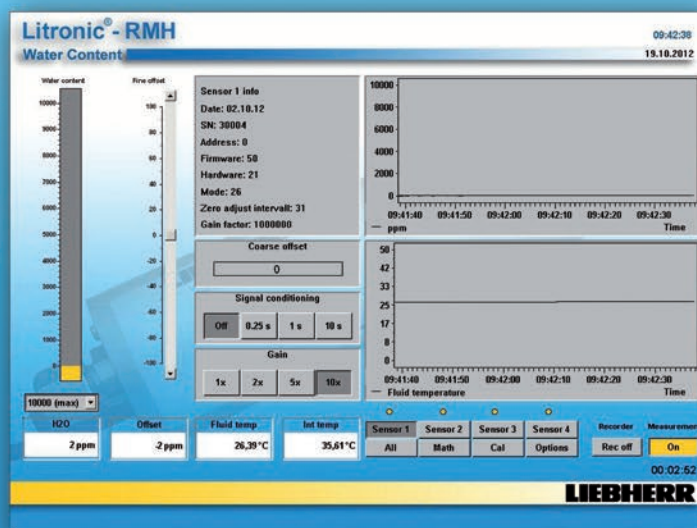


Litronic® -FMS III / RMH

**Mesure fiable de la teneur en eau /
Trace d'humidité dans des liquides**



LIEBHERR

Applications:

Le principe de détermination de concentration in-situ Liebherr avec la sonde Litronic®-FMS III / RMH 12 enregistre la valeur de l'humidité (concentration) jusqu'à de très faibles plages (ppm) de valeurs continues dans vos solutions et émulsions

Exemples:

- Diesel
- Huile de réducteur
- Huile hydraulique
- Huile moteur
- Huiles pour roulements
- Huile de coupe
- Huile de roulements de turbine
-



Exemple de sonde Litronic®-FMS III / RMH 12 intégrée sur banc d'essai en laboratoire (mesure de la capacité de d'émulsification d'un filtre à gasoil)

Sonde tube coaxiale RMH 12



Caractéristiques:

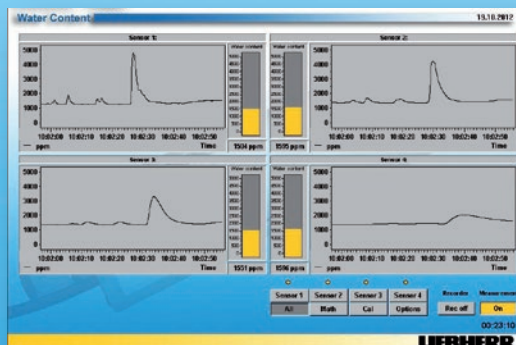
- Mesure numérique directe
- 30 mesures / seconde
- Haute résolution pour la mesure de température et prise en compte de la compensation thermique (hystérésis)
- Condensateur coaxial en céramique
- Boitage en acier inoxydable de haute qualité
- Résistant aux liquides / huiles agressifs
- Connexion rapide (type Ermeto)
- Transfert numérique des valeurs mesurées
- Jusqu'à 4 sondes par module de gestion
- Pression max 6 bars
- Température maxi 60°C

Litronic®-FMS III Module de gestion



Pour mesurer, analyser et traiter les valeurs acquises:

- Système d'exploita : DasyLab
- Logiciel de paramétrage et de calibration (Litronic®-FMS III)
- Plage de mesure ajustable
- Connexion Bus
- Outils graphiques
- Conception modulaire
- Montage rapide sur rail DIN TS35, en armoire électrique



Litronic®-FMS III logiciel

- Visualisation
- Enregistrement de vos données graphiques
- Paramétrage
- Calibration
- Données croisées
- Module de calcul à partir des valeurs mesurées
- Données statistiques
- Identification des données

Sous réserve de modifications

Liebherr-Mischtechnik GmbH

Postbox 145, 88423 Bad Schussenried / Germany

Tel. +49 (0)7583 / 949-0, Fax +49 (0)7583 / 949-399

www.water-content-measurement.com, E-Mail: info.lmt@liebherr.com

