

---

# Baumpflege und Holzwirtschaft

---

LH 22 Litronic  
LH 26 Litronic  
LH 30 Litronic

**LIEBHERR**

Materialumschlagmaschinen



**Generation**  
6

**Einsatzgewicht**  
19.200 – 30.200 kg\*

\* Ohne Anbauwerkzeug

## **Leistungsfähigkeit**

Kraft plus Geschwindigkeit –  
Leistung neu definiert

## **Wirtschaftlichkeit**

Richtig investiert –  
Langfristig gespart

## **Zuverlässigkeit**

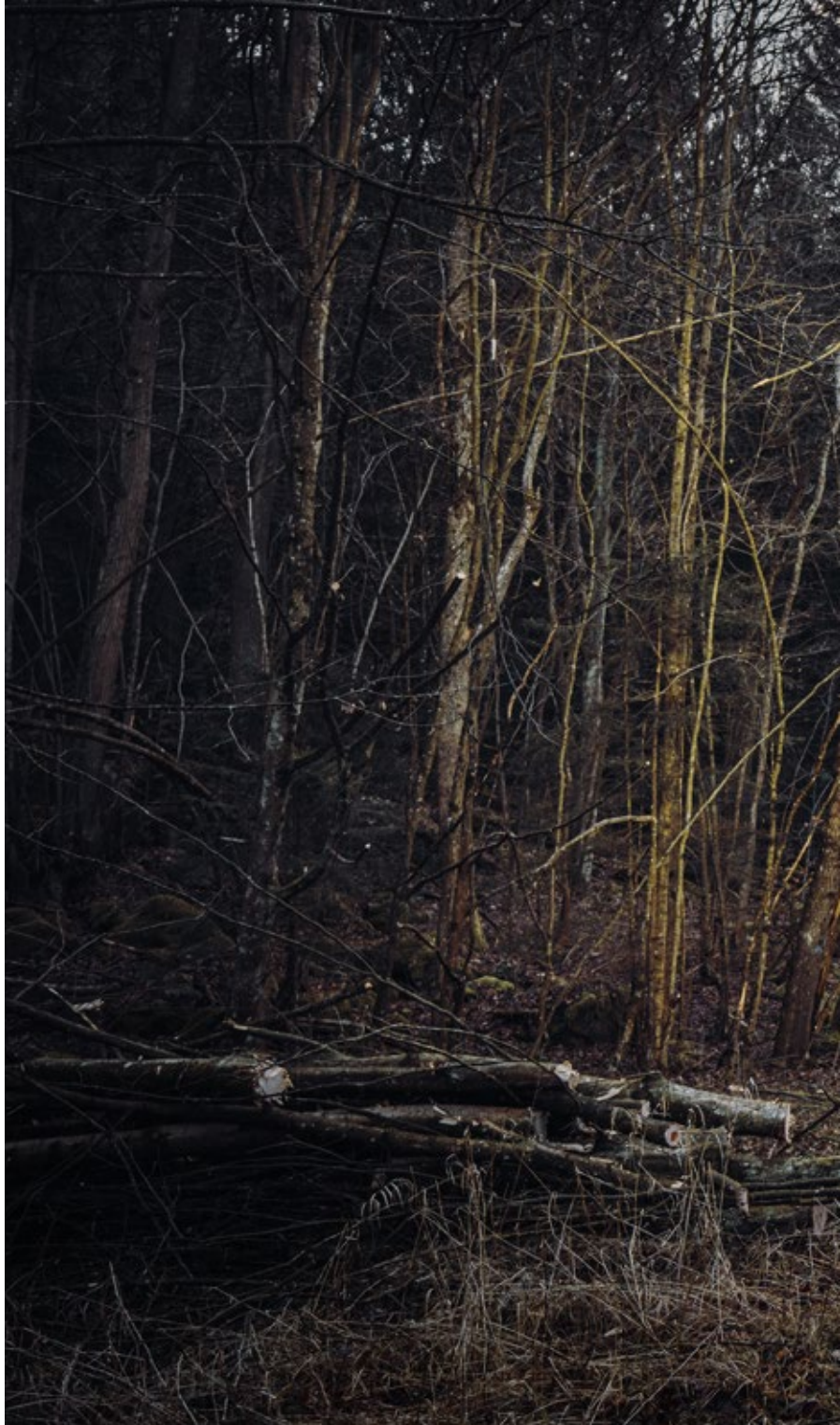
Beständigkeit und Nachhaltigkeit –  
Qualität bis ins Detail

## **Komfort**

Perfektion auf einen Blick –  
Wenn Technik komfortabel ist

## **Wartungsfreundlichkeit**

Effizienz-Zuschlag –  
Auch bei Wartung und Service



## **LH 22 M Industry**

**Einsatzgewicht**  
19.200 – 21.900 kg \*



## LH 26 M Industry

**Einsatzgewicht**  
24.200 – 24.500 kg \*

## LH 30 M Industry

**Einsatzgewicht**  
26.500 – 29.100 kg \*

## LH 30 C Industry

**Einsatzgewicht**  
27.100 – 30.200 kg \*

\* Ohne Anbauwerkzeug

# Durchdacht bis ins Detail





### Multifunktionale Einsatzmöglichkeiten dank vollhydraulischem Schnellwechselsystem LIKUFIX

- Sicherer, komfortabler und schneller Anbauwerkzeuge- wechsel von der Kabine aus
- Erhebliche Steigerung der Maschinenauslastung durch erweiterte, ganzjährige Einsatzmöglichkeiten



### 30° stufenlos kippbare Kabine und Schutzeinrichtungen

- Die kippbare Kabine bietet perfekte Sicht auf den Arbeits- bereich sowie beste Voraussetzungen für gesundes, konzentriertes und produktives Arbeiten
- Optional erhältliche Schutzgitter oben auf dem Dach als auch das Schutzgitter vorne bieten dem Fahrer höchste Sicherheit



### Unterschiedliche Unterwagenvarianten

- 4-Pkt.-Abstützung
- 4-Pkt.-Abstützung + Räumschild
- 2-Pkt.-Abstützung + Abstützräumschild
- Raupe

# Überzeugend in der Praxis



## Leistungsfähigkeit

### Hohe Produktivität durch vielseitige Einsatzmöglichkeiten

Von der Böschungspflege, dem Freischneiden von Straßen über Problembaumfällungen bis hin zum klassischen Recyclingeinsatz bietet die ausgewählte Umschlagmaschine eine enorme Einsatzflexibilität.

Die unterschiedlichsten Ausrüstungskombinationen wie zum Beispiel die Liebherr-Stielverlängerung, die Westtech Telestufe oder der direkte Anbau eines Schneidewerkzeugs gewährleisten selbst in schwer zugänglichen Bereichen die benötigte Reichweite. Das Resultat ist eine beachtliche Steigerung der Produktivität.

### Feinfühliges Hydraulik

Die optimale Abstimmung zwischen Motor und Steuerschieber ermöglicht ein direktes und schnelles Ansprechverhalten der Hydraulik auf den Geberbefehl. Dieser wird proportional gesteuert, sodass durch die Joystickbewegung stufenlose und sanfte Bewegungen ausgeführt werden können.

## Wirtschaftlichkeit

### Anbauwerkzeuge und Schnellwechselsysteme

Um die Produktivität der Maschine zu steigern, bietet Liebherr eine breite Auswahl an Anbauwerkzeugen für die unterschiedlichsten Einsätze an. Zudem können die Maschinen mit einem Liebherr-Schnellwechselsystem LIKUFIX ausgestattet werden, was die Auslastung der Maschine um bis zu 30% steigert und einen flexiblen, ganzjährigen Einsatz gewährleistet. Das passende Anbauwerkzeug und Schnellwechselsystem, kombiniert mit der herausragenden Dynamik einer Liebherr-Maschine, garantiert höchste Umschlagleistung und maximale Produktivität.

### Leerlaufautomatik und Motorabschaltung

Die serienmäßige Leerlaufautomatik senkt die Motordrehzahl auf Leerlaufniveau ab, sobald die Hand vom Joystick genommen wird und somit keine hydraulische Funktion aktiviert ist. Die Näherungssensoren in den Kreuzschalthebeln aktivieren die ursprüngliche Motordrehzahl, sobald sich die Hand dem Joystick wieder annähert. Somit steht die vorherige Drehzahl wieder sofort zur Verfügung. Dadurch ergibt sich neben der Kraftstoffeinsparung auch eine Reduzierung der Geräusentwicklung. Mit der optional verfügbaren automatischen Motorabschaltung können die Betriebskosten weiter gesenkt werden.

## Zuverlässigkeit

### Qualität und Kompetenz

Unsere Erfahrung, das Verständnis für Kundenbedürfnisse und deren technische Umsetzung garantieren den Produkterfolg. So überzeugt Liebherr seit Jahrzehnten durch Fertigungstiefe, Systemlösungen und höchste Qualität.

### Hohe Sicherheit

Die Rohrbruchsicherungen an Hub- und Stielzylindern sowie das Lasthalteventil am Kippzylinder verhindern ein unkontrolliertes Absinken der Ausrüstung und sorgen für maximale Sicherheit bei jedem Einsatz.

### Langlebigkeit

Sämtliche Stahlbauteile werden von Liebherr selbst konstruiert und gefertigt. Aus hochfesten Stahlblechen für härteste Anforderungen ausgelegt, resultieren daraus eine hohe Verwindungssteifigkeit und eine optimale Aufnahme der eingeleiteten Kräfte für eine lange Lebensdauer. Auch der optionale Schutz für die Kolbenstangen der Kipp-, Hub-, und Stielzylinder sorgt trotz härtester Einsätze für eine Langlebigkeit der Komponenten.

### Überlastwarneinrichtung und Lastmomentbegrenzung

Die akustische und visuelle Überlastwarneinrichtung informiert den Fahrer kontinuierlich über die aktuelle Traglastsituation der Maschine. Die Lastmomentbegrenzung reguliert zudem die Geschwindigkeit der Arbeitshydraulik automatisch und ermöglicht so eine sichere Annäherung an die maximale Traglast. Bei Überlast werden jene Funktionen, die zum Kippen der Maschine führen würden, gesperrt. Es sind dann lediglich Bewegungen zurück in den sicheren Arbeitsbereich möglich.

## Komfort

### Hervorragende Rundumsicht

Die großzügige Verglasung und verschiedene Varianten an Kabinenerhöhungen, besonders die optionale 30° kippbare Kabine ermöglichen dem Fahrer eine optimale Sicht sowie eine ermüdungsarme und nackenschonende Sitzposition. Die Rück- und Seitenraumüberwachung gewährleisten dem Fahrer stets optimale Sicht auf seinen Arbeitsbereich und das Umfeld der Maschine.

### Proportionalsteuerung

In Anwendungen wie in der Baumpflege und Holzwirtschaft sind Präzision und Feinsteuerbarkeit der Maschine besonders wichtig. Dank der serienmäßigen Proportionalsteuerung können auch solch anspruchsvolle Einsätze mit den passenden Anbauwerkzeugen mit Bravour gemeistert werden.

### Drehwerksbremse Comfort

Die serienmäßige Drehwerksbremse Comfort ermöglicht die Auswahl zwischen den Modi Manuell, Semiautomatik und Automatik. Die Drehwerksbremse wird im manuellen Modus über das Betätigen des Tasters am Joystick geöffnet und geschlossen. Im Modus Semiautomatik wird die Drehwerksbremse ebenso manuell geschlossen aber automatisch wieder geöffnet, sobald der Oberwagen über den Joystick angeschwenkt wird. Der Automatikmodus schließt die Drehwerksbremse, sobald der Oberwagen zum Stehen kommt und eine vom Fahrer vordefinierte Zeit abgelaufen ist. Beim Anschwenken des Oberwagens öffnet sich die Bremse wieder. Durch das automatische Öffnen und Schließen der Drehwerksbremse ist ein schnelleres und präziseres Arbeiten für den Fahrer möglich.

## Wartungsfreundlichkeit

### Serviceorientierter Maschinenaufbau

Der serviceorientierte Maschinenaufbau garantiert kurze Wartungszeiten und minimiert dank der Zeitersparnis die anfallenden Wartungskosten. Alle Wartungspunkte sind bequem vom Boden oder über Laufstege und Plattformen aus zugänglich und anhand der großen und weit öffnenden Servicetüren leicht zu erreichen. Das optimierte Servicekonzept fasst einzelne Wartungspunkte zusammen und reduziert deren Anzahl auf ein Minimum. Servicearbeiten können so noch schneller und effizienter durchgeführt werden.

### Eingebaute Wartungsvorteile

Die Durchführung von Wartungsarbeiten erhält die Funktionsfähigkeit der Maschine. Wartungsarbeiten bedeuten jedoch Maschinenstillstandzeiten, die es zu minimieren gilt. Mit Wechselintervallen von bis zu 2.000 Stunden für Motoröl und bis zu 8.000 Stunden für Hydrauliköl senkt Liebherr den Wartungsaufwand signifikant und erhöht die Produktivität der Umschlagmaschinen. Zusätzlich helfen automatische Zentralschmieranlagen den täglichen Aufwand für die Wartung zu optimieren.

Finden Sie Ihren  
Ansprechpartner:



# Für jeden Einsatz die passende Lösung



## Flexibler und schneller Anbauwerkzeugewechsel

Mithilfe des vollhydraulischen Schnellwechselsystems LIKUFIX von Liebherr kann der Fahrer schnell, komfortabel und sicher von der Kabine aus das Anbauwerkzeug beliebig oft wechseln.

So können in der Baumpflege und Holzwirtschaft die benötigten Werkzeuge passend zum Einsatz jederzeit flexibel gewechselt werden. Das bedeutet, dass das Werkzeug, welches für den Rückschnitt verwendet worden ist, unmittelbar danach z. B. mit einer Fräse, einem Mulcher oder einem Grabenräumlöffel getauscht werden kann.



## Umschlagmaschine mit Westtech-Woodcracker® C350

Für die Arbeit im Nahbereich können größere und schwerere Schneidwerkzeuge an den Liebherr-Kippkinematikstiel angebaut werden. Dabei sind je nach Maschinengröße Reichweiten von 11 – 14,5 m möglich.

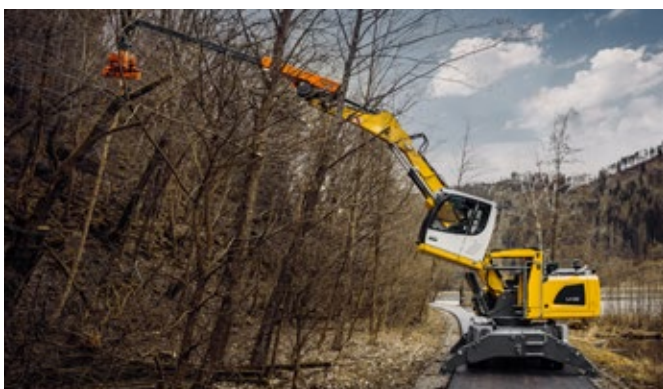
Die hierfür notwendige maximale Standsicherheit wird durch eine durchdachte Abstützgeometrie der Maschine gewährleistet. Somit ist eine Bearbeitung von massiven Baumstämmen optimal möglich.



## Umschlagmaschine mit Liebherr-Stielverlängerung und Westtech-Woodcracker® C250

Für das Erreichen weit entfernter Bäume und Sträucher ist die Kombination der Liebherr-Stielverlängerung und eines leichten Schneidwerkzeugs die richtige Lösung. Mit dieser Ausrüstungskombination sind Reichweiten von 13 – 16,5 m, je nach Größe der Maschine, möglich.

Die Liebherr-Stielverlängerung ist bei Arbeitseinsätzen, bei welchen hohe Reichweiten gefordert sind, ideal und sorgt dabei für einen reibungslosen Ablauf.



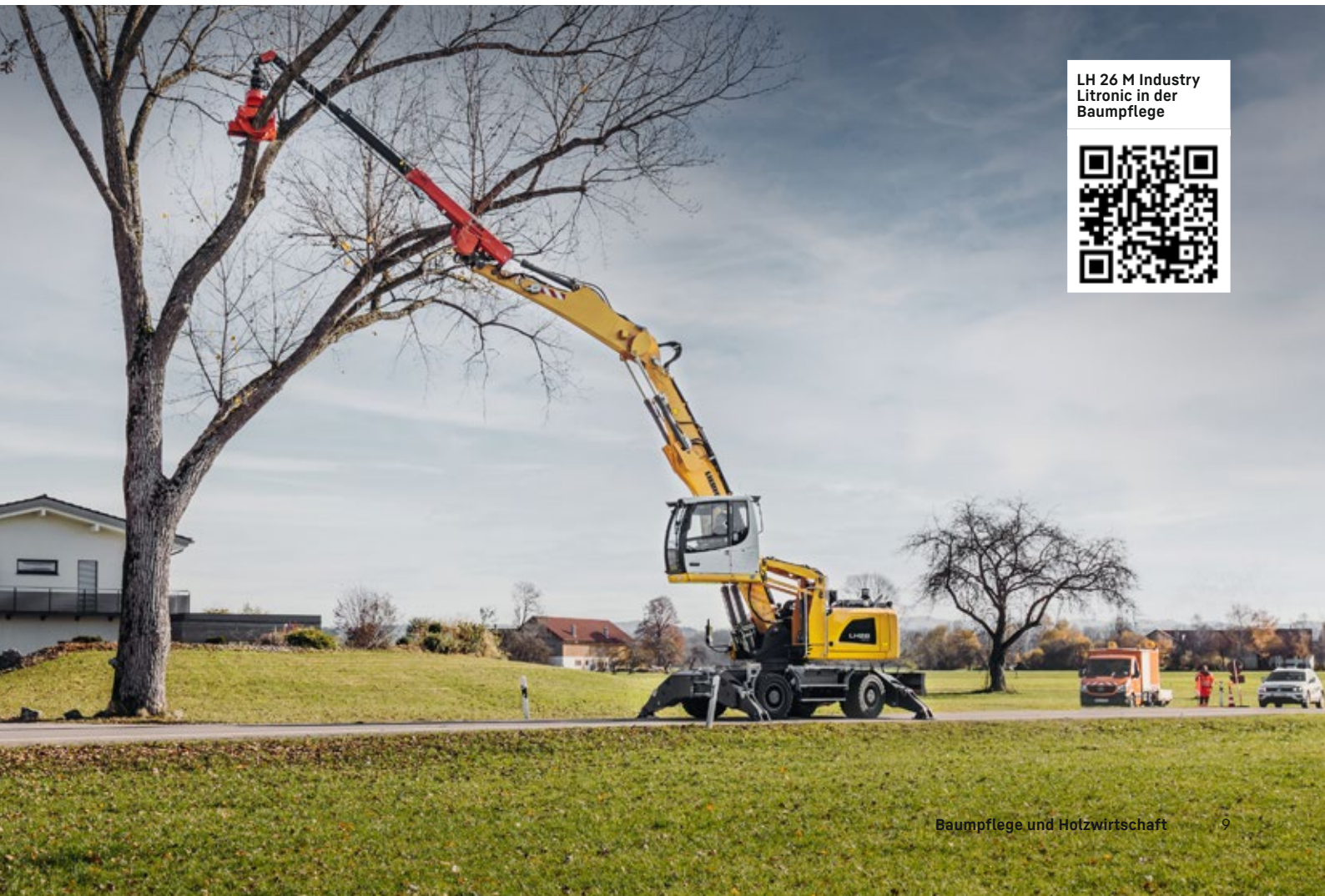
## Umschlagmaschine mit Westtech-Telestufe T 4000 und Woodcracker® CS510 crane

Die Pflege von hohen Bäumen und dichten Ästen ist eine besonders große Herausforderung. Die Materialumschlagmaschinen, je nach Gewichtsklasse, ausgestattet mit LIKUFIX und einer 4 m langen Telestufe, haben insgesamt Reichweiten von 16 – 19 m.

Mit dieser Konfiguration können die Maschinen äußerst weit nach oben in die Bäume greifen und diese ideal bearbeiten. Die hydraulisch höhenverstellbare und um 30° stufenlos kippbare Kabine ermöglicht dem Fahrer dabei eine perfekte Sicht auf seinen Arbeitsbereich.



# Einsatzbeispiele

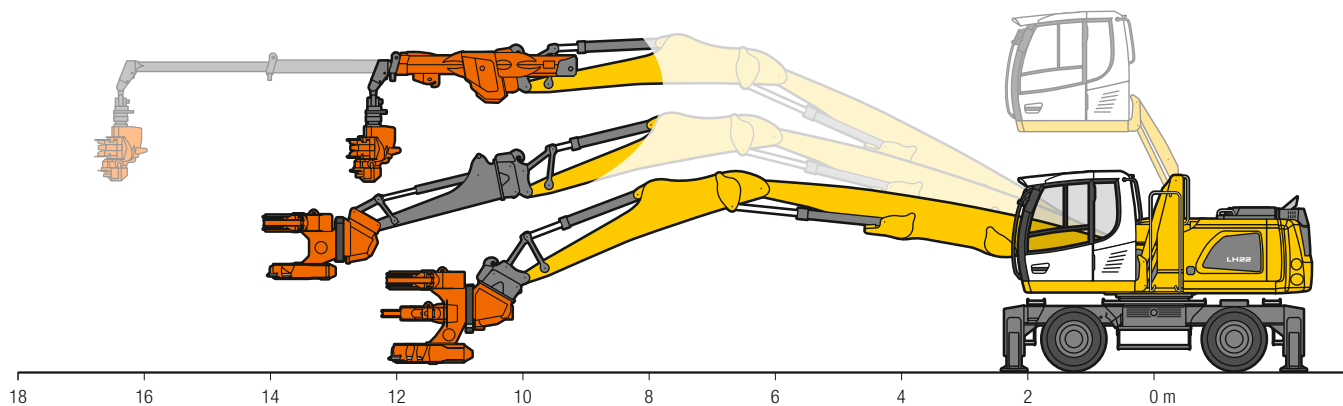


LH 26 M Industry  
Litronic in der  
Baumpflege



# Technische Daten

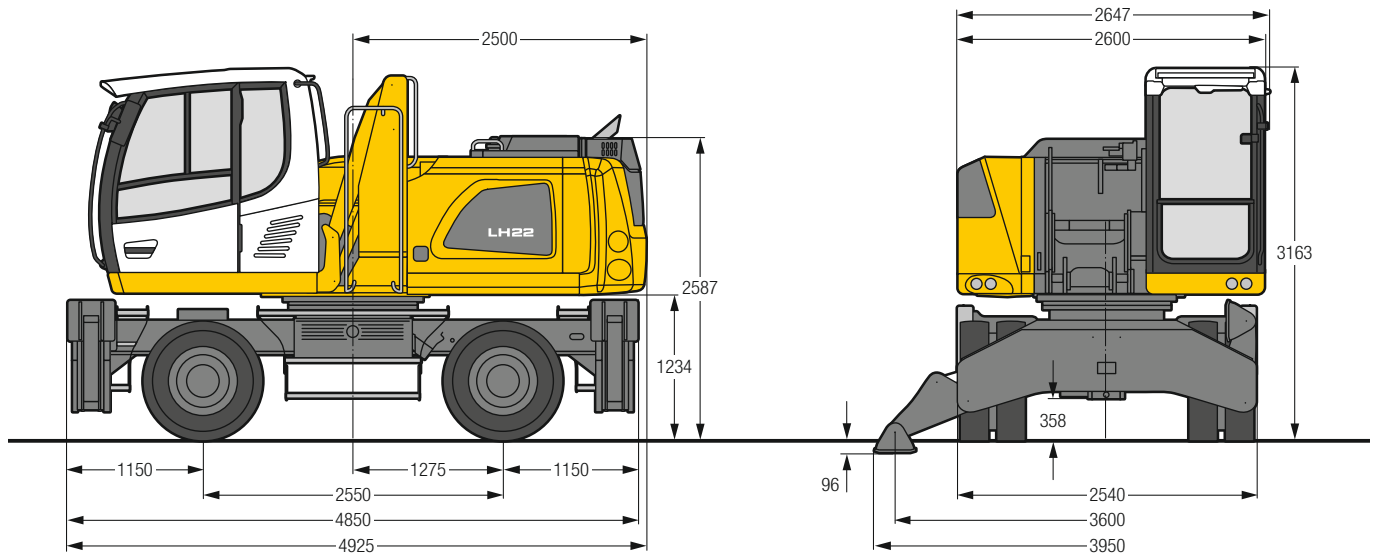
## LH 22 M Industry – Reichweitenübersicht



|   |       |                     |                |              |
|---|-------|---------------------|----------------|--------------|
| Einsatzgewicht*                                   | kg    | ca. 19.200 - 21.900 |                |              |
| Motorleistung                                     | kW/PS | 105/143             |                |              |
| Abgasstufe  | Stufe | V                   | IIIA (konform) | Tier 4 Final |
| Reichweite bei Direktanbau Woodcracker®           | m     | bis zu 11,5         |                |              |
| Reichweite mit Stielverlängerung und Woodcracker® | m     | bis zu 13,5         |                |              |
| Reichweite mit Telestufe und Woodcracker®         | m     | bis zu 16,5         |                |              |

\* ohne Anbauwerkzeug

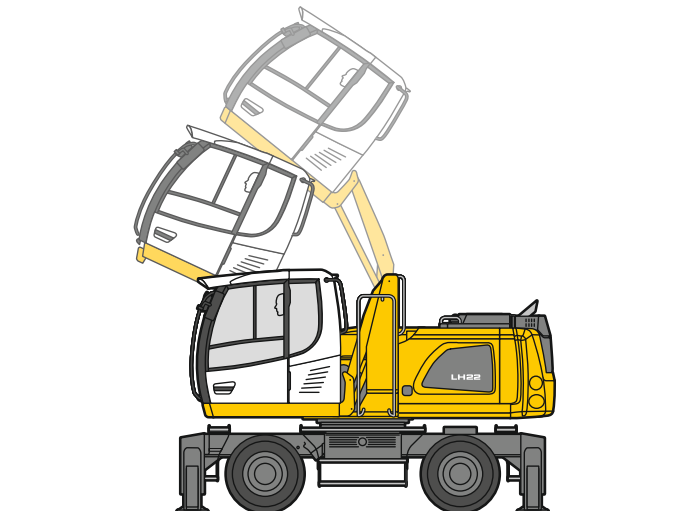
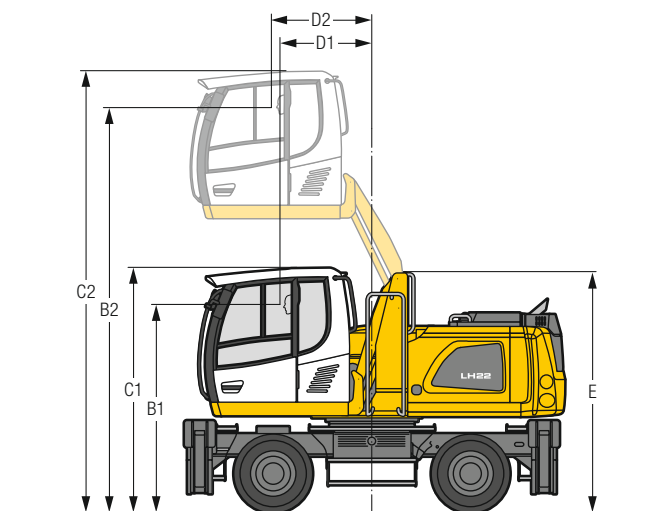
# LH 22 M – Abmessungen



## LH 22 M – Fahrerkabinen-Varianten

**Fahrerkabinenerhöhung LHC  
(hydraulische Erhöhung)**

**Fahrerkabinenerhöhung LHC  
(optional 30° stufenlos kippbar)**

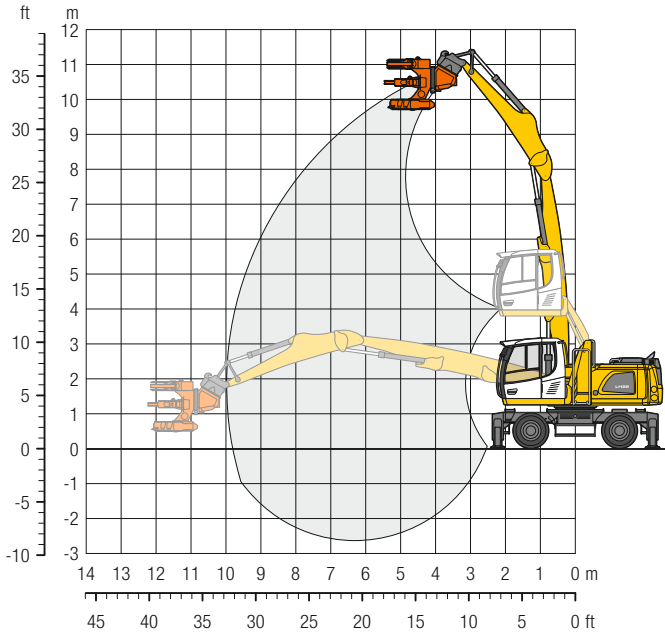


| Erhöhung Typ | LHC 255  |
|--------------|----------|
| B1           | 2.696 mm |
| B2           | 5.236 mm |
| C1           | 3.163 mm |
| C2           | 5.704 mm |
| D1           | 1.190 mm |
| D2           | 1.299 mm |
| E            | 3.104 mm |

Mit der hydraulisch höhenverstellbaren Kabine kann der Fahrer seinen Sichtbereich innerhalb des Kabinenhubes frei wählen und jederzeit einstellen.

Bereifung 10.00-20

# LH 22 M – Ausrüstung GK10



## Einsatzgewicht

Das Einsatzgewicht beinhaltet die Grundmaschine mit 4-Pkt.-Abstützung, Fahrerkabine hydr. höhenverstellbar, 8-fach Vollreifen mit Zwischenringen, Ausleger gerade 6,00 m, Stiel mit Kippkinematik 4,00 m, Schnellwechsler SWA 48 LIKUFIX und Woodcracker® C350.

Gewicht 23.900 kg

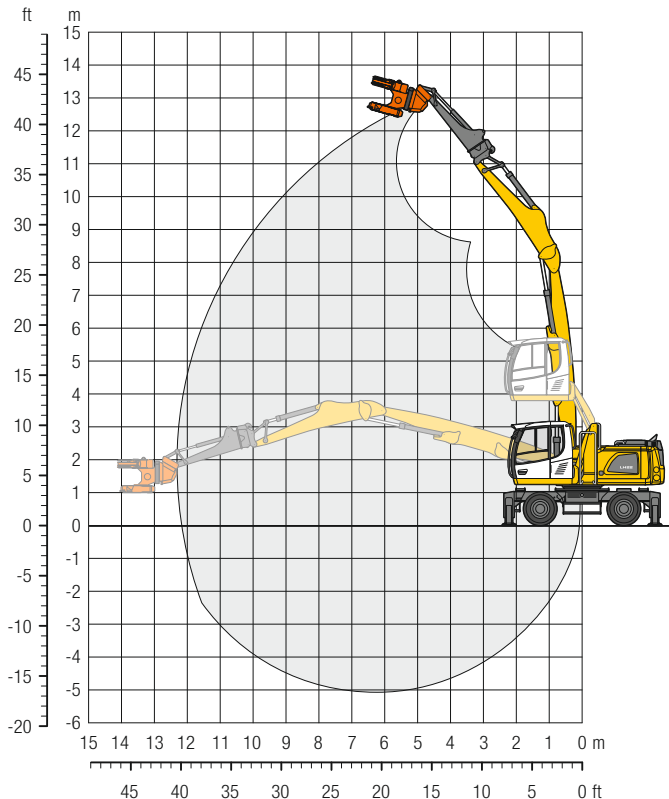
| m    | Unterwagen        | 3,0 m |      | 4,5 m |      | 6,0 m |      | 7,5 m |      | 9,0 m |      | 10,5 m |  | 12,0 m |  | 13,5 m |  | 15,0 m |  | m    |      |      |
|------|-------------------|-------|------|-------|------|-------|------|-------|------|-------|------|--------|--|--------|--|--------|--|--------|--|------|------|------|
|      |                   |       |      |       |      |       |      |       |      |       |      |        |  |        |  |        |  |        |  |      |      |      |
| 12,0 | nicht abgestützt  |       |      |       |      |       |      |       |      |       |      |        |  |        |  |        |  |        |  |      |      |      |
|      | 4-Pkt. abgestützt |       |      |       |      |       |      |       |      |       |      |        |  |        |  |        |  |        |  |      |      |      |
| 10,5 | nicht abgestützt  |       |      | 5,6   | 5,9* |       |      |       |      |       |      |        |  |        |  |        |  |        |  | 5,3  | 5,8* | 4,6  |
|      | 4-Pkt. abgestützt |       |      | 5,9*  | 5,9* |       |      |       |      |       |      |        |  |        |  |        |  |        |  | 5,8* | 5,8* |      |
| 9,0  | nicht abgestützt  |       |      |       |      | 3,6   | 4,9  |       |      |       |      |        |  |        |  |        |  |        |  | 2,8  | 3,9  | 6,8  |
|      | 4-Pkt. abgestützt |       |      |       |      | 5,5*  | 5,5* |       |      |       |      |        |  |        |  |        |  |        |  | 4,6* | 4,6* |      |
| 7,5  | nicht abgestützt  |       |      |       |      | 3,7   | 4,9  | 2,4   | 3,3  |       |      |        |  |        |  |        |  |        |  | 2,0  | 2,8  | 8,2  |
|      | 4-Pkt. abgestützt |       |      |       |      | 5,4*  | 5,4* | 4,6*  | 4,6* |       |      |        |  |        |  |        |  |        |  | 4,1* | 4,1* |      |
| 6,0  | nicht abgestützt  |       |      | 5,8   | 6,9* | 3,6   | 4,8  | 2,4   | 3,3  | 1,7   | 2,4  |        |  |        |  |        |  |        |  | 1,7  | 2,3  | 9,0  |
|      | 4-Pkt. abgestützt |       |      | 6,9*  | 6,9* | 5,5*  | 5,5* | 4,6*  | 4,6* | 3,8   | 3,8* |        |  |        |  |        |  |        |  | 3,7  | 3,8* |      |
| 4,5  | nicht abgestützt  |       |      | 5,4   | 7,4  | 3,4   | 4,6  | 2,3   | 3,2  | 1,6   | 2,3  |        |  |        |  |        |  |        |  | 1,4  | 2,1  | 9,6  |
|      | 4-Pkt. abgestützt |       |      | 7,5*  | 7,5* | 5,8*  | 5,8* | 4,7*  | 4,7* | 3,7   | 3,8* |        |  |        |  |        |  |        |  | 3,3  | 3,4* |      |
| 3,0  | nicht abgestützt  | 6,7*  | 6,7* | 4,8   | 6,7  | 3,1   | 4,3  | 2,2   | 3,1  | 1,6   | 2,3  |        |  |        |  |        |  |        |  | 1,3  | 1,9  | 9,9  |
|      | 4-Pkt. abgestützt | 6,7*  | 6,7* | 8,2*  | 8,2* | 6,0*  | 6,0* | 4,7*  | 4,7* | 3,7   | 3,8* |        |  |        |  |        |  |        |  | 3,1* | 3,1* |      |
| 1,5  | nicht abgestützt  |       |      | 4,3   | 6,1  | 2,9   | 4,1  | 2,0   | 2,9  | 1,5   | 2,2  |        |  |        |  |        |  |        |  | 1,3  | 1,9  | 10,0 |
|      | 4-Pkt. abgestützt |       |      | 8,4*  | 8,4* | 6,1*  | 6,1* | 4,6*  | 4,6* | 3,6*  | 3,6* |        |  |        |  |        |  |        |  | 2,8* | 2,8* |      |
| 0    | nicht abgestützt  | 1,0*  | 1,0* | 3,9   | 5,8  | 2,7   | 3,8  | 1,9   | 2,8  | 1,5   | 2,1  |        |  |        |  |        |  |        |  | 1,3  | 1,9  | 9,8  |
|      | 4-Pkt. abgestützt | 1,0*  | 1,0* | 6,1*  | 6,1* | 5,7*  | 5,7* | 4,3*  | 4,3* | 3,1*  | 3,1* |        |  |        |  |        |  |        |  | 2,3* | 2,3* |      |
| -1,5 | nicht abgestützt  |       |      | 3,8   | 5,7  | 2,6   | 3,8  | 1,9   | 2,7  | 1,5   | 2,1  |        |  |        |  |        |  |        |  | 1,4  | 2,1  | 9,1  |
|      | 4-Pkt. abgestützt |       |      | 6,0*  | 6,0* | 4,7*  | 4,7* | 3,5*  | 3,5* | 2,2*  | 2,2* |        |  |        |  |        |  |        |  | 2,1* | 2,1* |      |
| -3,0 | nicht abgestützt  |       |      |       |      |       |      |       |      |       |      |        |  |        |  |        |  |        |  |      |      |      |
|      | 4-Pkt. abgestützt |       |      |       |      |       |      |       |      |       |      |        |  |        |  |        |  |        |  |      |      |      |

Höhe 360° schwenkbar über Längsrichtung max. Reichweite \* begrenzt durch hydr. Hubkraft

Die Traglastwerte sind am Stielende ohne Werkzeug in Tonnen (t) angegeben und gelten auf festem, ebenem Untergrund bei geschlossener Pendelachse. Die Werte quer zum Unterwagen sind 360° schwenkbar. Die Werte längs zum Unterwagen (+/- 15°) sind im nicht abgestützten Zustand über die Lenkachse und im abgestützten Zustand über die Starrachse angegeben. Die angegebenen Traglastwerte basieren auf der ISO 10567 und betragen max. 75% der statischen Kipplast oder 87% der hydraulischen Hubkraft. Die Tragfähigkeit der Maschine wird durch die Standsicherheit, das Hubvermögen der hydraulischen Einrichtungen oder die maximal zulässige Traglast des Lasthakens begrenzt.

Gemäß der harmonisierten Europäischen Norm EN 474-5 müssen Hydraulikbagger im Hebezeugbetrieb mit entsprechenden Leitungsbruchsicherungen, einer Überlastwarneinrichtung, einem Tragmittel (z. B. Lasthaken) und einer Traglasttabelle ausgerüstet sein.

# LH 22 M – Ausrüstung GSV12



## Einsatzgewicht

Das Einsatzgewicht beinhaltet die Grundmaschine mit 4-Pkt.-Abstützung, Fahrerkabine hydr. höhenverstellbar, 8-fach Vollreifen mit Zwischenringen, Ausleger gerade 6,00 m, Stiel mit Kippkinematik 4,00 m, Schnellwechsler SWA 48 LIKUFIX, Stielverlängerung 2,25 m und Woodcracker® C250.

Gewicht 23.800 kg

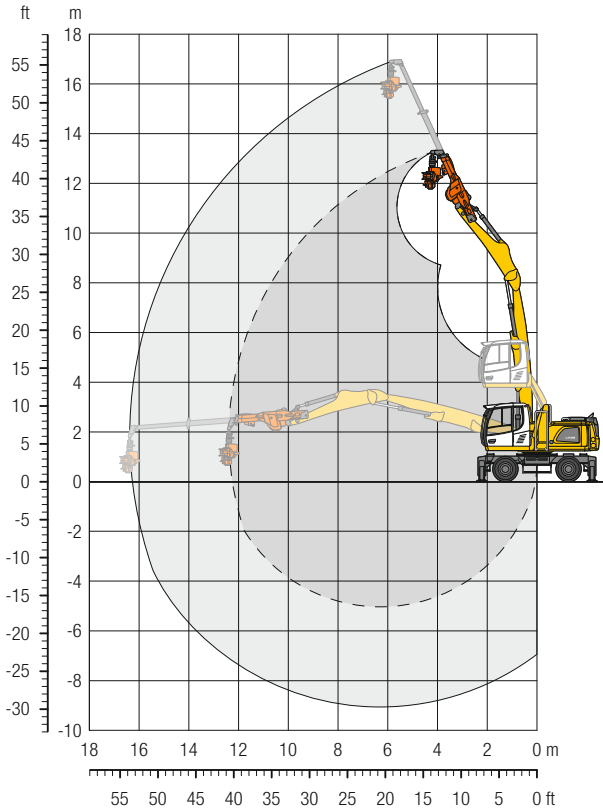
| m    | Unterwagen        | 3,0 m |      | 4,5 m |      | 6,0 m |      | 7,5 m |      | 9,0 m |      | 10,5 m |      | 12,0 m |      | 13,5 m |   | 15,0 m |   | m    |      |      |
|------|-------------------|-------|------|-------|------|-------|------|-------|------|-------|------|--------|------|--------|------|--------|---|--------|---|------|------|------|
|      |                   | ↔     | ↕    | ↔     | ↕    | ↔     | ↕    | ↔     | ↕    | ↔     | ↕    | ↔      | ↕    | ↔      | ↕    | ↔      | ↕ | ↔      | ↕ | ↔    | ↕    |      |
| 12,0 | nicht abgestützt  |       |      |       |      | 3,5*  | 3,5* |       |      |       |      |        |      |        |      |        |   |        |   | 2,9  | 3,0* | 6,7  |
|      | 4-Pkt. abgestützt |       |      |       |      | 3,5*  | 3,5* |       |      |       |      |        |      |        |      |        |   |        |   | 3,0* | 3,0* |      |
| 10,5 | nicht abgestützt  |       |      |       |      |       |      | 2,5   | 3,2* |       |      |        |      |        |      |        |   |        |   | 1,8  | 2,4* | 8,6  |
|      | 4-Pkt. abgestützt |       |      |       |      |       |      | 3,2*  | 3,2* |       |      |        |      |        |      |        |   |        |   | 2,4* | 2,4* |      |
| 9,0  | nicht abgestützt  |       |      |       |      |       |      | 2,6   | 3,5* | 1,7   | 2,4  |        |      |        |      |        |   |        |   | 1,2  | 1,9  | 9,9  |
|      | 4-Pkt. abgestützt |       |      |       |      |       |      | 3,5*  | 3,5* | 2,9*  | 2,9* |        |      |        |      |        |   |        |   | 2,1* | 2,1* |      |
| 7,5  | nicht abgestützt  |       |      |       |      |       |      | 2,6   | 3,5* | 1,7   | 2,4  | 1,1    | 1,6  |        |      |        |   |        |   | 0,9  | 1,5  | 10,9 |
|      | 4-Pkt. abgestützt |       |      |       |      |       |      | 3,5*  | 3,5* | 3,1*  | 3,1* | 2,4*   | 2,4* |        |      |        |   |        |   | 2,0* | 2,0* |      |
| 6,0  | nicht abgestützt  |       |      |       |      |       |      | 2,5   | 3,5  | 1,7   | 2,4  | 1,1    | 1,6  |        |      |        |   |        |   | 0,7  | 1,2  | 11,5 |
|      | 4-Pkt. abgestützt |       |      |       |      |       |      | 3,5*  | 3,5* | 3,1*  | 3,1* | 2,7*   | 2,7* |        |      |        |   |        |   | 1,9* | 1,9* |      |
| 4,5  | nicht abgestützt  |       |      |       |      |       |      | 2,4   | 3,3  | 1,6   | 2,3  | 1,0    | 1,6  |        |      |        |   |        |   | 0,6  | 1,1  | 12,0 |
|      | 4-Pkt. abgestützt |       |      |       |      |       |      | 3,7*  | 3,7* | 3,2*  | 3,2* | 2,7*   | 2,7* |        |      |        |   |        |   | 1,9* | 1,9* |      |
| 3,0  | nicht abgestützt  |       |      |       |      | 3,4   | 4,3* | 2,2   | 3,1  | 1,4   | 2,1  | 0,9    | 1,5  | 0,6    | 1,1  |        |   |        |   | 0,5  | 1,0  | 12,2 |
|      | 4-Pkt. abgestützt |       |      |       |      | 4,3*  | 4,3* | 3,9*  | 3,9* | 3,2*  | 3,2* | 2,6    | 2,7* | 2,0    | 2,1* |        |   |        |   | 1,9* | 1,9* |      |
| 1,5  | nicht abgestützt  | 3,1*  | 3,1* | 4,8   | 5,8* | 2,9   | 4,1  | 1,9   | 2,8  | 1,3   | 2,0  | 0,8    | 1,4  | 0,5    | 1,0  |        |   |        |   | 0,5  | 1,0  | 12,3 |
|      | 4-Pkt. abgestützt | 3,1*  | 3,1* | 5,8*  | 5,8* | 5,2*  | 5,2* | 4,1*  | 4,1* | 3,3*  | 3,3* | 2,5    | 2,6* | 1,9*   | 1,9* |        |   |        |   | 1,7* | 1,7* |      |
| 0    | nicht abgestützt  | 3,2*  | 3,2* | 3,9   | 5,8  | 2,5   | 3,7  | 1,6   | 2,5  | 1,1   | 1,8  | 0,7    | 1,3  | 0,5    | 1,0  |        |   |        |   | 0,5  | 0,9  | 12,1 |
|      | 4-Pkt. abgestützt | 3,2*  | 3,2* | 7,6*  | 7,6* | 5,4*  | 5,4* | 4,1*  | 4,1* | 3,2*  | 3,2* | 2,5    | 2,5* | 1,6*   | 1,6* |        |   |        |   | 1,5* | 1,5* |      |
| -1,5 | nicht abgestützt  | 2,1*  | 2,1* | 3,3   | 5,2  | 2,1   | 3,3  | 1,4   | 2,3  | 1,0   | 1,7  | 0,7    | 1,2  |        |      |        |   |        |   | 0,5  | 1,0  | 11,8 |
|      | 4-Pkt. abgestützt | 2,1*  | 2,1* | 7,4*  | 7,4* | 5,2*  | 5,2* | 3,9*  | 3,9* | 2,9*  | 2,9* | 2,1*   | 2,1* |        |      |        |   |        |   | 1,2* | 1,2* |      |
| -3,0 | nicht abgestützt  | 2,6*  | 2,6* | 3,0   | 4,9  | 1,9   | 3,1  | 1,3   | 2,2  | 0,9   | 1,6  | 0,7    | 1,2  |        |      |        |   |        |   | 0,6  | 1,1* | 11,0 |
|      | 4-Pkt. abgestützt | 2,6*  | 2,6* | 6,3*  | 6,3* | 4,6*  | 4,6* | 3,4*  | 3,4* | 2,4*  | 2,4* | 1,5*   | 1,5* |        |      |        |   |        |   | 1,1* | 1,1* |      |

Höhe ↔ 360° schwenkbar ↕ über Längsrichtung max. Reichweite \* begrenzt durch hydr. Hubkraft

Die Traglastwerte sind am Ende der Stielverlängerung ohne Werkzeug in Tonnen (t) angegeben und gelten auf festem, ebenem Untergrund bei geschlossener Pendelachse. Die Werte quer zum Unterwagen sind 360° schwenkbar. Die Werte längs zum Unterwagen (+/- 15°) sind im nicht abgestützten Zustand über die Lenkachse und im abgestützten Zustand über die Starrachse angegeben. Die angegebenen Traglastwerte basieren auf der ISO 10567 und betragen max. 75% der statischen Kippplast oder 87% der hydraulischen Hubkraft. Die Tragfähigkeit der Maschine wird durch die Standsicherheit, das Hubvermögen der hydraulischen Einrichtungen oder die maximal zulässige Traglast des Lasthakens begrenzt.

Gemäß der harmonisierten Europäischen Norm EN 474-5 müssen Hydraulikbagger im Hebezeugbetrieb mit entsprechenden Leitungsbruchsicherungen, einer Überlastwarneinrichtung, einem Tragmittel (z. B. Lasthaken) und einer Traglasttabelle ausgerüstet sein.

# LH 22 M – Ausrüstung GTS16



## Einsatzgewicht

Das Einsatzgewicht beinhaltet die Grundmaschine mit 4-Pkt.-Abstützung, Fahrerkabine hydr. höhenverstellbar, 8-fach Vollreifen mit Zwischenringen, Ausleger gerade 6,00 m, Stiel mit Kippkinematik 4,00 m, Schnellwechsler SWA 48 LKUFIX, Telestufe T 4000 mit 4,00 m und Woodcracker® CS510 crane.

Gewicht 23.700 kg

| m    | Unterwagen        | 3,0 m |   | 4,5 m |      | 6,0 m |      | 7,5 m |      | 9,0 m |      | 10,5 m |      | 12,0 m |      | 13,5 m |      | 15,0 m |      | m    |      |      |      |
|------|-------------------|-------|---|-------|------|-------|------|-------|------|-------|------|--------|------|--------|------|--------|------|--------|------|------|------|------|------|
|      |                   | ↙     | ↘ | ↙     | ↘    | ↙     | ↘    | ↙     | ↘    | ↙     | ↘    | ↙      | ↘    | ↙      | ↘    | ↙      | ↘    | ↙      | ↘    | ↙    | ↘    |      |      |
| 15,0 | nicht abgestützt  |       |   |       |      |       |      |       |      | 1,9   | 2,1* |        |      |        |      |        |      |        |      | 1,5  | 1,7* | 9,6  |      |
|      | 4-Pkt. abgestützt |       |   |       |      |       |      |       |      | 2,1*  | 2,1* |        |      |        |      |        |      |        |      | 1,7* | 1,7* |      |      |
| 13,5 | nicht abgestützt  |       |   |       |      |       |      |       |      |       |      | 1,4    | 2,0* |        |      |        |      |        |      | 1,0  | 1,4* | 11,4 |      |
|      | 4-Pkt. abgestützt |       |   |       |      |       |      |       |      |       |      | 2,0*   | 2,0* |        |      |        |      |        |      | 1,4* | 1,4* |      |      |
| 12,0 | nicht abgestützt  |       |   |       |      |       |      |       |      |       |      | 1,6    | 2,1* |        | 1,0  | 1,5    |      |        |      | 0,7  | 1,1  | 12,8 |      |
|      | 4-Pkt. abgestützt |       |   |       |      |       |      |       |      |       |      | 2,1*   | 2,1* |        | 1,8* | 1,8*   |      |        |      | 1,2* | 1,2* |      |      |
| 10,5 | nicht abgestützt  |       |   |       |      |       |      |       |      |       |      |        |      | 1,1    | 1,6  |        | 0,6  | 1,0    |      | 0,5  | 0,9  | 13,9 |      |
|      | 4-Pkt. abgestützt |       |   |       |      |       |      |       |      |       |      |        |      | 2,0*   | 2,0* |        | 1,4* | 1,4*   |      | 1,1* | 1,1* |      |      |
| 9,0  | nicht abgestützt  |       |   |       |      |       |      |       |      |       |      |        |      | 1,2    | 1,7  |        | 0,7  | 1,1    |      | 0,3  | 0,7  | 14,7 |      |
|      | 4-Pkt. abgestützt |       |   |       |      |       |      |       |      |       |      |        |      | 2,0*   | 2,0* |        | 1,8* | 1,8*   |      | 1,0* | 1,0* |      |      |
| 7,5  | nicht abgestützt  |       |   |       |      |       |      |       |      |       |      |        |      | 1,2    | 1,7  |        | 0,7  | 1,2    | 0,4  | 0,7  | 0,3  | 0,6  | 15,4 |
|      | 4-Pkt. abgestützt |       |   |       |      |       |      |       |      |       |      |        |      | 2,0*   | 2,0* |        | 1,8* | 1,8*   | 1,3* | 1,3* | 1,0* | 1,0* |      |
| 6,0  | nicht abgestützt  |       |   |       |      |       |      |       |      |       |      |        |      | 1,2    | 1,7  |        | 0,7  | 1,2    | 0,4  | 0,8  | 0,2  | 0,5  | 15,9 |
|      | 4-Pkt. abgestützt |       |   |       |      |       |      |       |      |       |      |        |      | 2,0*   | 2,0* |        | 1,8* | 1,8*   | 1,5  | 1,6* | 1,0* | 1,0* |      |
| 4,5  | nicht abgestützt  |       |   |       |      |       |      |       |      |       |      |        |      | 1,1    | 1,6  |        | 0,7  | 1,1    | 0,4  | 0,8  | 0,1  | 0,5  | 16,2 |
|      | 4-Pkt. abgestützt |       |   |       |      |       |      |       |      |       |      |        |      | 2,0*   | 2,0* |        | 1,8* | 1,8*   | 1,5  | 1,6* | 1,0* | 1,0* |      |
| 3,0  | nicht abgestützt  |       |   |       |      |       |      |       |      |       |      | 1,6    | 2,0* | 1,1    | 1,6  |        | 0,7  | 1,1    | 0,3  | 0,7  | 0,1  | 0,5  | 16,4 |
|      | 4-Pkt. abgestützt |       |   |       |      |       |      |       |      |       |      | 2,0*   | 2,0* | 2,1*   | 2,1* |        | 1,8* | 1,8*   | 1,5  | 1,5* | 1,0* | 1,0* |      |
| 1,5  | nicht abgestützt  |       |   |       |      |       |      |       |      | 1,6*  | 1,6* | 1,4    | 2,0  | 0,9    | 1,4  |        | 0,6  | 1,0    | 0,3  | 0,7  | 0,1  | 0,4  | 16,4 |
|      | 4-Pkt. abgestützt |       |   |       |      |       |      |       |      | 1,6*  | 1,6* | 2,2*   | 2,2* | 2,2*   | 2,2* |        | 1,8* | 1,8*   | 1,4  | 1,5* | 0,9* | 0,9* |      |
| 0    | nicht abgestützt  |       |   |       |      |       |      |       |      | 1,9   | 2,1* | 1,2    | 1,8  | 0,8    | 1,3  |        | 0,5  | 0,9    | 0,3  | 0,6  | 0,1  | 0,4  | 16,3 |
|      | 4-Pkt. abgestützt |       |   |       |      |       |      |       |      | 2,1*  | 2,1* | 2,6*   | 2,6* | 2,2*   | 2,2* |        | 1,8  | 1,8*   | 1,4  | 1,4* | 0,8* | 0,8* |      |
| -1,5 | nicht abgestützt  |       |   | 0,8*  | 0,8* |       |      | 2,2*  | 2,2* | 1,6   | 2,3  | 1,0    | 1,6  | 0,7    | 1,2  |        | 0,4  | 0,8    | 0,2  | 0,6  | 0,1  | 0,5  | 16,1 |
|      | 4-Pkt. abgestützt |       |   | 0,8*  | 0,8* |       |      | 2,2*  | 2,2* | 3,0*  | 3,0* | 2,6*   | 2,6* | 2,2    | 2,2* |        | 1,7  | 1,7*   | 1,2* | 1,2* | 0,6* | 0,6* |      |
| -3,0 | nicht abgestützt  |       |   | 3,2*  | 3,2* | 2,8   | 4,1  | 1,9   | 2,8  | 1,3   | 2,0  | 0,9    | 1,4  | 0,6    | 1,0  |        | 0,3  | 0,8    | 0,2  | 0,6  | 0,1  | 0,4* | 15,6 |
|      | 4-Pkt. abgestützt |       |   | 3,2*  | 3,2* | 4,2*  | 4,2* | 4,0*  | 4,0* | 3,2*  | 3,2* | 2,6*   | 2,6* | 2,0    | 2,1* |        | 1,6* | 1,6*   | 0,9* | 0,9* | 0,4* | 0,4* |      |

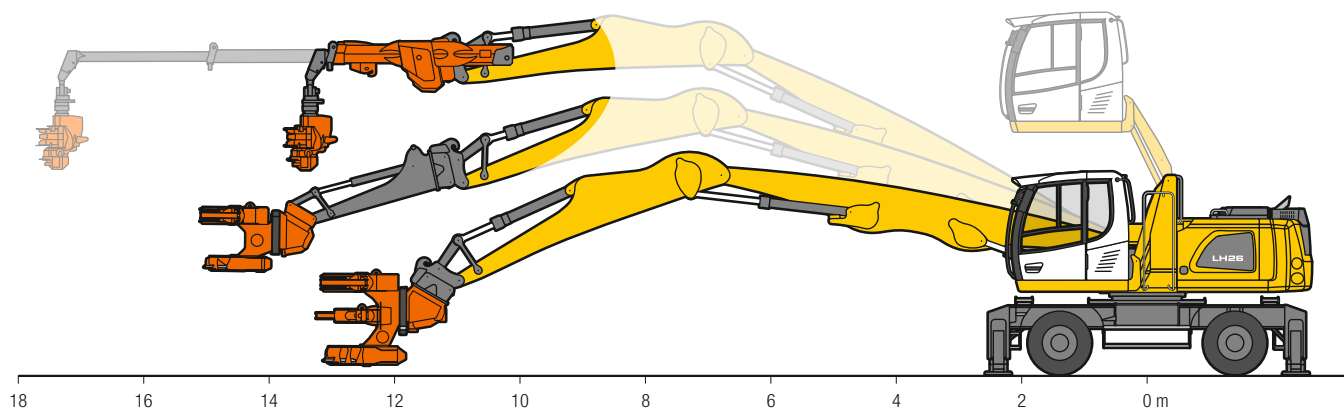
Höhe 360° schwenkbar über Längsrichtung max. Reichweite \* begrenzt durch hydr. Hubkraft

Die Traglastwerte sind am Ende der ausgefahrenen Telestufe ohne Werkzeug in Tonnen (t) angegeben und gelten auf festem, ebenem Untergrund bei geschlossener Pendelachse. Die maximalen Traglastwerte der Telestufe von Westtech sind separat zu berücksichtigen ([www.westtech.at](http://www.westtech.at)). Die Werte quer zum Unterwagen sind 360° schwenkbar. Die Werte längs zum Unterwagen (+/- 15°) sind im nicht abgestützten Zustand über die Lenkachse und im abgestützten Zustand über die Starrachse angegeben. Die angegebenen Traglastwerte basieren auf der ISO 10567 und betragen max. 75% der statischen Kipplast oder 87% der hydraulischen Hubkraft. Die Tragfähigkeit der Maschine wird durch die Standsicherheit, das Hubvermögen der hydraulischen Einrichtungen oder die maximal zulässige Traglast des Lasthakens begrenzt.

Gemäß der harmonisierten Europäischen Norm EN 474-5 müssen Hydraulikbagger im Hebezeugbetrieb mit entsprechenden Leitungsbruchsicherungen, einer Überlastwarneinrichtung, einem Tragmittel (z. B. Lasthaken) und einer Traglasttabelle ausgerüstet sein.

# Technische Daten

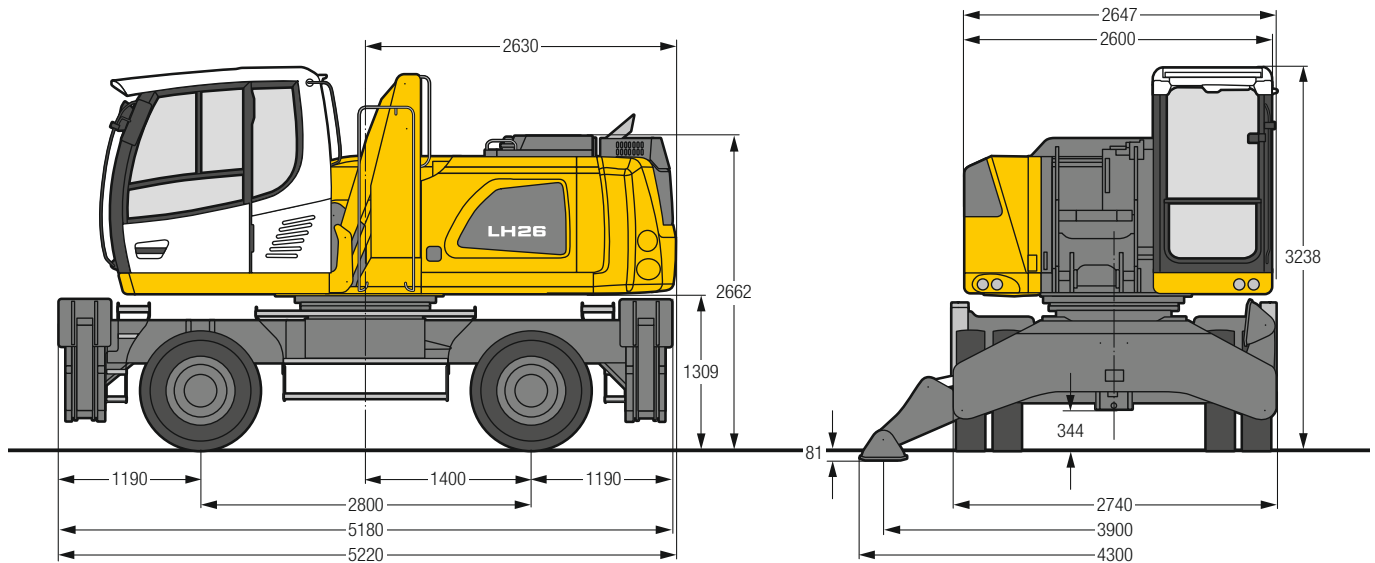
## LH 26 M Industry – Reichweitenübersicht



|   |         |                     |                |              |
|---|---------|---------------------|----------------|--------------|
| Einsatzgewicht*                                   | kg      | ca. 24.200 – 24.500 |                |              |
| Motorleistung                                     | kW / PS | 115 / 157           |                |              |
| Abgasstufe  | Stufe   | V                   | IIIA (konform) | Tier 4 Final |
| Reichweite bei Direktanbau Woodcracker®           | m       | bis zu 12,5         |                |              |
| Reichweite mit Stielverlängerung und Woodcracker® | m       | bis zu 14,5         |                |              |
| Reichweite mit Telestufe und Woodcracker®         | m       | bis zu 17,5         |                |              |

\* ohne Anbauwerkzeug

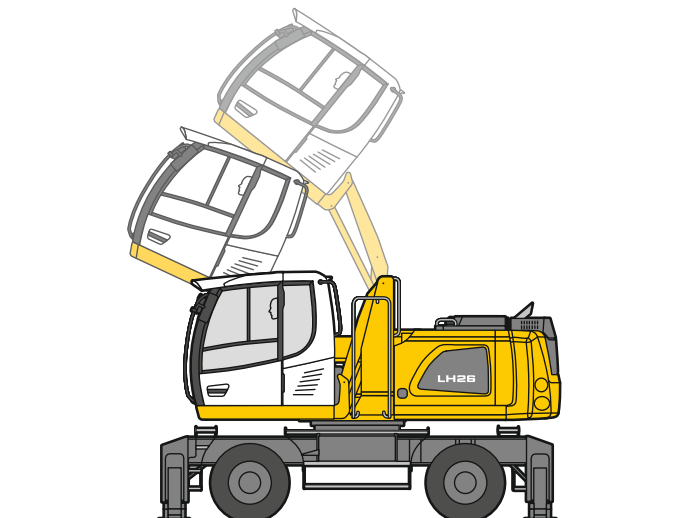
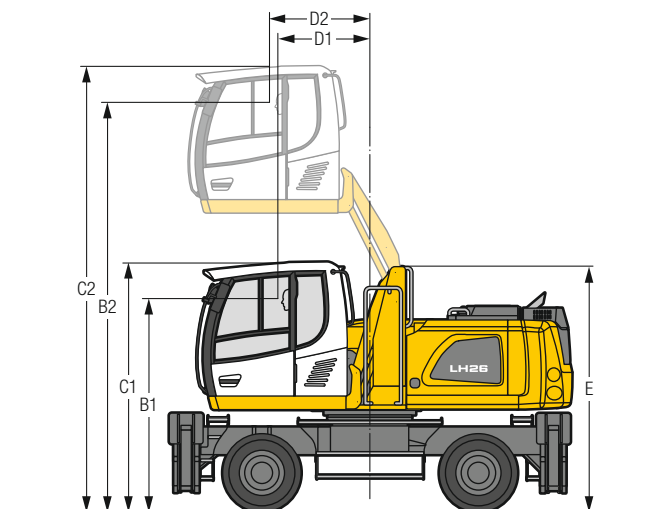
# LH 26 M – Abmessungen



# LH 26 M – Fahrerkabinen-Varianten

**Fahrerkabinenerhöhung LHC  
(hydraulische Erhöhung)**

**Fahrerkabinenerhöhung LHC  
(optional 30° stufenlos kipubar)**



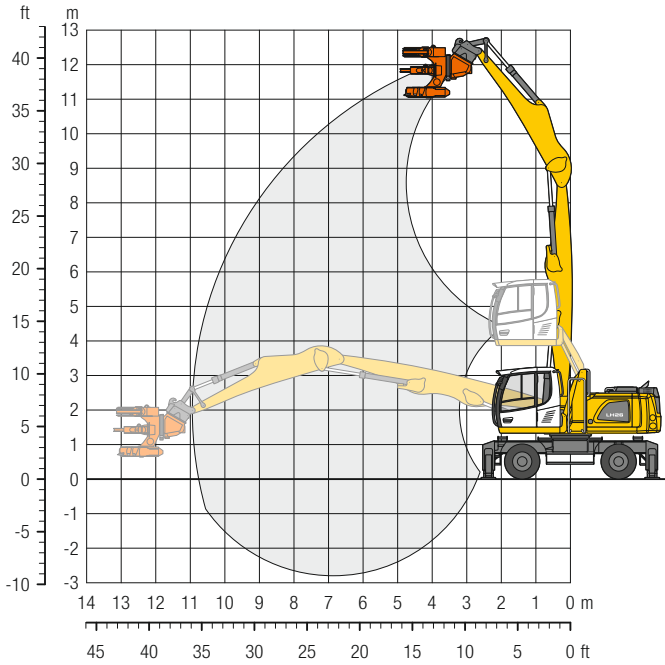
| Erhöhung Typ | LHC 255  |
|--------------|----------|
| B1           | 2.771 mm |
| B2           | 5.311 mm |
| C1           | 3.238 mm |
| C2           | 5.779 mm |
| D1           | 1.190 mm |
| D2           | 1.299 mm |
| E            | 3.179 mm |

Mit der hydraulisch höhenverstellbaren Kabine kann der Fahrer seinen Sichtbereich innerhalb des Kabinenhubes frei wählen und jederzeit verstellen.

Bereifung 10.00-20



# LH 26 M – Ausrüstung GK11



## Einsatzgewicht

Das Einsatzgewicht beinhaltet die Grundmaschine mit 4-Pkt.-Abstützung, Fahrerkabine hydr. höhenverstellbar, 8-fach Vollreifen mit Zwischenringen, Ausleger gerade 6,60 m, Stiel mit Kippkinematik 4,50 m, Schnellwechsler SWA 48 LIKUFIX und Woodcracker® C350.

Gewicht 26.400 kg

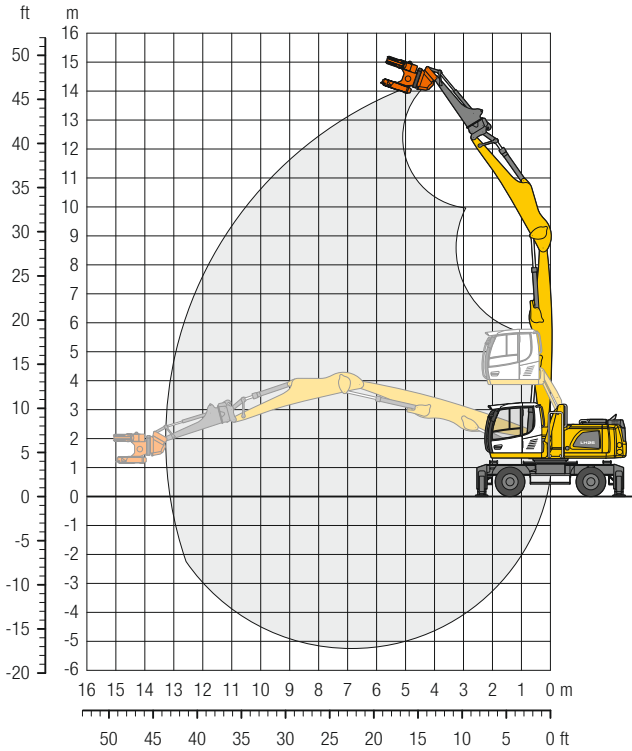
| m    | Unterwagen        | 3,0 m |       | 4,5 m |       | 6,0 m |      | 7,5 m |      | 9,0 m |      | 10,5 m |      | 12,0 m |   | 13,5 m |   | 15,0 m |   | 16,5 m |   | m    |      |      |     |
|------|-------------------|-------|-------|-------|-------|-------|------|-------|------|-------|------|--------|------|--------|---|--------|---|--------|---|--------|---|------|------|------|-----|
|      |                   | ↔     | ↕     | ↔     | ↕     | ↔     | ↕    | ↔     | ↕    | ↔     | ↕    | ↔      | ↕    | ↔      | ↕ | ↔      | ↕ | ↔      | ↕ | ↔      | ↕ | ↔    | ↕    |      |     |
| 12,0 | nicht abgestützt  |       |       |       |       |       |      |       |      |       |      |        |      |        |   |        |   |        |   |        |   | 5,8* | 5,8* | 4,5  |     |
|      | 4-Pkt. abgestützt |       |       |       |       |       |      |       |      |       |      |        |      |        |   |        |   |        |   |        |   | 5,8* | 5,8* |      |     |
| 10,5 | nicht abgestützt  |       |       |       |       | 4,5   | 5,7* |       |      |       |      |        |      |        |   |        |   |        |   |        |   | 3,3  | 4,5* | 7,0  |     |
|      | 4-Pkt. abgestützt |       |       |       |       | 5,7*  | 5,7* |       |      |       |      |        |      |        |   |        |   |        |   |        |   | 4,5* | 4,5* |      |     |
| 9,0  | nicht abgestützt  |       |       |       |       | 4,6   | 6,2  | 3,0   | 4,2  |       |      |        |      |        |   |        |   |        |   |        |   | 2,2  | 3,2  | 8,6  |     |
|      | 4-Pkt. abgestützt |       |       |       |       | 6,4*  | 6,4* | 5,4*  | 5,4* |       |      |        |      |        |   |        |   |        |   |        |   | 4,0* | 4,0* |      |     |
| 7,5  | nicht abgestützt  |       |       |       |       | 4,5   | 6,2  | 3,0   | 4,1  | 2,0   | 2,9  |        |      |        |   |        |   |        |   |        |   | 1,7  | 2,5  | 9,6  |     |
|      | 4-Pkt. abgestützt |       |       |       |       | 6,4*  | 6,4* | 5,5*  | 5,5* | 4,6   | 4,8* |        |      |        |   |        |   |        |   |        |   | 3,8* | 3,8* |      |     |
| 6,0  | nicht abgestützt  |       |       |       |       | 7,1*  | 7,1* | 4,3   | 6,0  | 2,9   | 4,0  | 2,0    | 2,9  |        |   |        |   |        |   |        |   | 1,4  | 2,1  | 10,4 |     |
|      | 4-Pkt. abgestützt |       |       |       |       | 7,1*  | 7,1* | 6,7*  | 6,7* | 5,6*  | 5,6* | 4,6    | 4,8* |        |   |        |   |        |   |        |   | 3,5  | 3,7* |      |     |
| 4,5  | nicht abgestützt  | 6,6*  | 6,6*  | 6,6   | 9,0*  | 4,0   | 5,6  | 2,7   | 3,8  | 1,9   | 2,8  | 1,3    | 2,0  |        |   |        |   |        |   |        |   | 1,2  | 1,9  | 10,8 |     |
|      | 4-Pkt. abgestützt | 6,6*  | 6,6*  | 9,0*  | 9,0*  | 7,2*  | 7,2* | 5,8*  | 5,8* | 4,5   | 4,9* | 3,4    | 4,0* |        |   |        |   |        |   |        |   | 3,2  | 3,8* |      |     |
| 3,0  | nicht abgestützt  | 10,9  | 16,4* | 5,7   | 8,3   | 3,6   | 5,2  | 2,5   | 3,6  | 1,8   | 2,6  | 1,3    | 2,0  |        |   |        |   |        |   |        |   | 1,1  | 1,8  | 11,1 |     |
|      | 4-Pkt. abgestützt | 16,4* | 16,4* | 10,4* | 10,4* | 7,6*  | 7,6* | 5,9   | 6,0* | 4,3   | 4,9* | 3,3    | 3,9* |        |   |        |   |        |   |        |   | 3,0  | 3,5* |      |     |
| 1,5  | nicht abgestützt  | 1,4*  | 1,4*  | 5,0   | 7,5   | 3,2   | 4,8  | 2,3   | 3,4  | 1,6   | 2,5  | 1,2    | 1,9  |        |   |        |   |        |   |        |   | 1,0  | 1,7  | 11,1 |     |
|      | 4-Pkt. abgestützt | 1,4*  | 1,4*  | 10,9* | 10,9* | 7,8*  | 7,8* | 5,6   | 6,0* | 4,2   | 4,8* | 3,3    | 3,7* |        |   |        |   |        |   |        |   | 3,0  | 3,2* |      |     |
| 0    | nicht abgestützt  | 1,6*  | 1,6*  | 4,5   | 6,9   | 3,0   | 4,5  | 2,1   | 3,2  | 1,5   | 2,4  | 1,1    | 1,8  |        |   |        |   |        |   |        |   | 1,1  | 1,7  | 11,0 |     |
|      | 4-Pkt. abgestützt | 1,6*  | 1,6*  | 7,0*  | 7,0*  | 7,5*  | 7,5* | 5,4   | 5,7* | 4,1   | 4,4* | 3,2    | 3,3* |        |   |        |   |        |   |        |   | 2,8* | 2,8* |      |     |
| -1,5 | nicht abgestützt  |       |       | 4,3   | 6,4*  | 2,8   | 4,3  | 2,0   | 3,1  | 1,5   | 2,3  | 1,1    | 1,8  |        |   |        |   |        |   |        |   | 1,1  | 1,8  | 10,5 |     |
|      | 4-Pkt. abgestützt |       |       | 6,4*  | 6,4*  | 6,6*  | 6,6* | 5,0*  | 5,0* | 3,8*  | 3,8* | 2,4*   | 2,4* |        |   |        |   |        |   |        |   | 2,4* | 2,4* |      |     |
| -3,0 | nicht abgestützt  |       |       |       |       | 2,8   | 4,3  | 2,0   | 3,1  |       |      |        |      |        |   |        |   |        |   |        |   |      | 1,7  | 2,7  | 8,2 |
|      | 4-Pkt. abgestützt |       |       |       |       | 5,0*  | 5,0* | 3,8*  | 3,8* |       |      |        |      |        |   |        |   |        |   |        |   |      | 3,3* | 3,3* |     |

↕ Höhe ↔ 360° schwenkbar ↕ über Längsrichtung ↕ max. Reichweite \* begrenzt durch hydr. Hubkraft

Die Traglastwerte sind am Stielende ohne Werkzeug in Tonnen (t) angegeben und gelten auf festem, ebenem Untergrund bei geschlossener Pendelachse. Die Werte quer zum Unterwagen sind 360° schwenkbar. Die Werte längs zum Unterwagen (+/- 15°) sind im nicht abgestützten Zustand über die Lenkachse und im abgestützten Zustand über die Starrachse angegeben. Die angegebenen Traglastwerte basieren auf der ISO 10567 und betragen max. 75% der statischen Kippplast oder 87% der hydraulischen Hubkraft. Die Tragfähigkeit der Maschine wird durch die Standsicherheit, das Hubvermögen der hydraulischen Einrichtungen oder die maximal zulässige Traglast des Lasthakens begrenzt.

Gemäß der harmonisierten Europäischen Norm EN 474-5 müssen Hydraulikbagger im Hebezeugbetrieb mit entsprechenden Leitungsbruchsicherungen, einer Überlastwarneinrichtung, einem Tragmittel (z. B. Lasthaken) und einer Traglasttabelle ausgerüstet sein.

# LH 26 M – Ausrüstung GSV13



## Einsatzgewicht

Das Einsatzgewicht beinhaltet die Grundmaschine mit 4-Pkt.-Abstützung, Fahrerkabine hydr. höhenverstellbar, 8-fach Vollreifen mit Zwischenringen, Ausleger gerade 6,60 m, Stiel mit Kippkinematik 4,50 m, Schnellwechsler SWA 48 LIKUFIX, Stielverlängerung 2,25 m und Woodcracker® C250.

Gewicht 26.300 kg

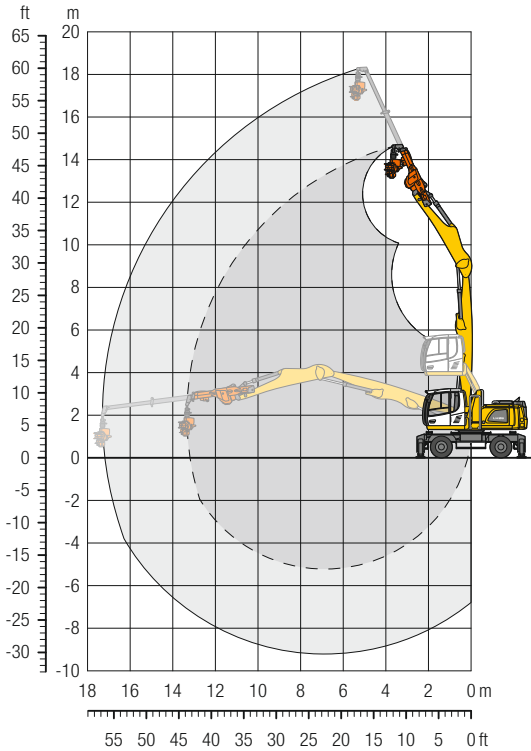
| m    | Unterwagen        | 3,0 m |      | 4,5 m |       | 6,0 m |      | 7,5 m |      | 9,0 m |      | 10,5 m |      | 12,0 m |      | 13,5 m |      | 15,0 m |   | 16,5 m |   | m    |      |      |
|------|-------------------|-------|------|-------|-------|-------|------|-------|------|-------|------|--------|------|--------|------|--------|------|--------|---|--------|---|------|------|------|
|      |                   | ↙     | ↘    | ↙     | ↘     | ↙     | ↘    | ↙     | ↘    | ↙     | ↘    | ↙      | ↘    | ↙      | ↘    | ↙      | ↘    | ↙      | ↘ | ↙      | ↘ | ↙    | ↘    |      |
| 18,0 | nicht abgestützt  |       |      |       |       |       |      |       |      |       |      |        |      |        |      |        |      |        |   |        |   |      |      |      |
| 18,0 | 4-Pkt. abgestützt |       |      |       |       |       |      |       |      |       |      |        |      |        |      |        |      |        |   |        |   |      |      |      |
| 16,5 | nicht abgestützt  |       |      |       |       |       |      |       |      |       |      |        |      |        |      |        |      |        |   |        |   |      |      |      |
| 16,5 | 4-Pkt. abgestützt |       |      |       |       |       |      |       |      |       |      |        |      |        |      |        |      |        |   |        |   |      |      |      |
| 15,0 | nicht abgestützt  |       |      |       |       |       |      |       |      |       |      |        |      |        |      |        |      |        |   |        |   |      |      |      |
| 15,0 | 4-Pkt. abgestützt |       |      |       |       |       |      |       |      |       |      |        |      |        |      |        |      |        |   |        |   |      |      |      |
| 13,5 | nicht abgestützt  |       |      |       |       | 4,1*  | 4,1* |       |      |       |      |        |      |        |      |        |      |        |   |        |   | 3,8* | 3,8* | 6,3  |
| 13,5 | 4-Pkt. abgestützt |       |      |       |       | 4,1*  | 4,1* |       |      |       |      |        |      |        |      |        |      |        |   |        |   | 3,8* | 3,8* | 6,3  |
| 12,0 | nicht abgestützt  |       |      |       |       |       |      | 3,2   | 3,9* |       |      |        |      |        |      |        |      |        |   |        |   | 2,3  | 3,0* | 8,5  |
| 12,0 | 4-Pkt. abgestützt |       |      |       |       |       |      | 3,4   | 4,2* |       |      |        |      |        |      |        |      |        |   |        |   | 3,0* | 3,0* | 8,5  |
| 10,5 | nicht abgestützt  |       |      |       |       |       |      | 3,4   | 4,4* | 2,2   | 3,1  |        |      |        |      |        |      |        |   |        |   | 1,6  | 2,4  | 10,1 |
| 10,5 | 4-Pkt. abgestützt |       |      |       |       |       |      | 4,2*  | 4,2* | 3,6*  | 3,6* |        |      |        |      |        |      |        |   |        |   | 2,7* | 2,7* | 10,1 |
| 9,0  | nicht abgestützt  |       |      |       |       |       |      | 3,4   | 4,3* | 2,3   | 3,2  | 1,5    | 2,2  |        |      |        |      |        |   |        |   | 1,2  | 1,9  | 11,2 |
| 9,0  | 4-Pkt. abgestützt |       |      |       |       |       |      | 4,3*  | 4,3* | 4,0*  | 4,0* | 3,2*   | 3,2* |        |      |        |      |        |   |        |   | 2,5* | 2,5* | 11,2 |
| 7,5  | nicht abgestützt  |       |      |       |       |       |      | 3,4   | 4,4* | 2,3   | 3,2  | 1,5    | 2,2  | 0,9    | 1,6  |        |      |        |   |        |   | 0,9  | 1,6  | 12,0 |
| 7,5  | 4-Pkt. abgestützt |       |      |       |       |       |      | 4,4*  | 4,4* | 4,1*  | 4,1* | 3,7    | 3,7* | 2,4*   | 2,4* |        |      |        |   |        |   | 2,3* | 2,3* | 12,0 |
| 6,0  | nicht abgestützt  |       |      |       |       |       |      | 3,3   | 4,5  | 2,2   | 3,1  | 1,5    | 2,2  | 0,9    | 1,6  |        |      |        |   |        |   | 0,8  | 1,3  | 12,6 |
| 6,0  | 4-Pkt. abgestützt |       |      |       |       |       |      | 4,6*  | 4,6* | 4,2*  | 4,2* | 3,6    | 3,7* | 2,7    | 3,1* |        |      |        |   |        |   | 2,3* | 2,3* | 12,6 |
| 4,5  | nicht abgestützt  |       |      |       |       | 4,3*  | 4,3* | 3,0   | 4,2  | 2,0   | 2,9  | 1,4    | 2,1  | 0,9    | 1,5  |        |      |        |   |        |   | 0,6  | 1,2  | 13,0 |
| 4,5  | 4-Pkt. abgestützt |       |      |       |       | 4,3*  | 4,3* | 5,0*  | 5,0* | 4,3*  | 4,3* | 3,5    | 3,7* | 2,7    | 3,2* |        |      |        |   |        |   | 2,2  | 2,3* | 13,0 |
| 3,0  | nicht abgestützt  |       |      |       |       | 4,2   | 5,4* | 2,7   | 3,9  | 1,8   | 2,7  | 1,3    | 2,0  | 0,8    | 1,4  |        |      |        |   |        |   | 0,6  | 1,1  | 13,2 |
| 3,0  | 4-Pkt. abgestützt |       |      |       |       | 3,7*  | 3,7* | 5,4*  | 5,4* | 5,3*  | 5,3* | 4,5*   | 4,5* | 3,4    | 3,8* | 2,6    | 3,1* |        |   |        |   | 2,1  | 2,3* | 13,2 |
| 1,5  | nicht abgestützt  | 6,8*  | 6,8* | 5,9   | 8,5   | 3,6   | 5,2  | 2,4   | 3,5  | 1,6   | 2,5  | 1,1    | 1,8  | 0,8    | 1,4  |        |      |        |   |        |   | 0,5  | 1,1  | 13,2 |
| 1,5  | 4-Pkt. abgestützt | 6,8*  | 6,8* | 8,6*  | 8,6*  | 7,1*  | 7,1* | 5,6*  | 5,6* | 4,3   | 4,6* | 3,2    | 3,8* | 2,5    | 3,0* |        |      |        |   |        |   | 2,1  | 2,3* | 13,2 |
| 0    | nicht abgestützt  | 2,9*  | 2,9* | 4,8   | 7,3   | 3,1   | 4,6  | 2,1   | 3,2  | 1,4   | 2,3  | 1,0    | 1,7  | 0,7    | 1,3  |        |      |        |   |        |   | 0,5  | 1,1  | 13,1 |
| 0    | 4-Pkt. abgestützt | 2,9*  | 2,9* | 10,3* | 10,3* | 7,4*  | 7,4* | 5,5   | 5,7* | 4,0   | 4,5* | 3,1    | 3,6* | 2,4    | 2,8* |        |      |        |   |        |   | 2,1* | 2,1* | 13,1 |
| -1,5 | nicht abgestützt  | 2,4*  | 2,4* | 4,1   | 6,6   | 2,7   | 4,2  | 1,8   | 2,9  | 1,3   | 2,2  | 0,9    | 1,6  | 0,6    | 1,2  |        |      |        |   |        |   | 0,5  | 1,1  | 12,8 |
| -1,5 | 4-Pkt. abgestützt | 2,4*  | 2,4* | 8,6*  | 8,6*  | 7,2*  | 7,2* | 5,2   | 5,5* | 3,9   | 4,3* | 3,0    | 3,3* | 2,4    | 2,4* |        |      |        |   |        |   | 1,8* | 1,8* | 12,8 |
| -3,0 | nicht abgestützt  | 2,9*  | 2,9* | 3,8   | 6,2   | 2,4   | 3,9  | 1,7   | 2,8  | 1,2   | 2,0  | 0,8    | 1,6  |        |      |        |      |        |   |        |   | 0,6  | 1,2  | 12,0 |
| -3,0 | 4-Pkt. abgestützt | 2,9*  | 2,9* | 6,7*  | 6,7*  | 6,5*  | 6,5* | 4,9*  | 4,9* | 3,7   | 3,8* | 2,8*   | 2,8* |        |      |        |      |        |   |        |   | 1,7* | 1,7* | 12,0 |

↙ Höhe ↘ 360° schwenkbar über Längsrichtung max. Reichweite \* begrenzt durch hydr. Hubkraft

Die Traglastwerte sind am Ende der Stielverlängerung ohne Werkzeug in Tonnen (t) angegeben und gelten auf festem, ebenem Untergrund bei geschlossener Pendelachse. Die Werte quer zum Unterwagen sind 360° schwenkbar. Die Werte längs zum Unterwagen (+/- 15°) sind im nicht abgestützten Zustand über die Lenkachse und im abgestützten Zustand über die Starrachse angegeben. Die angegebenen Traglastwerte basieren auf der ISO 10567 und betragen max. 75 % der statischen Kipplast oder 87 % der hydraulischen Hubkraft. Die Tragfähigkeit der Maschine wird durch die Standsicherheit, das Hubvermögen der hydraulischen Einrichtungen oder die maximal zulässige Traglast des Lasthakens begrenzt.

Gemäß der harmonisierten Europäischen Norm EN 474-5 müssen Hydraulikbagger im Hebezeugbetrieb mit entsprechenden Leitungsbruchsicherungen, einer Überlastwarneinrichtung, einem Tragmittel (z. B. Lasthaken) und einer Traglasttabelle ausgerüstet sein.

# LH 26 M – Ausrüstung GTS17



## Einsatzgewicht

Das Einsatzgewicht beinhaltet die Grundmaschine mit 4-Pkt.-Abstützung, Fahrerkabine hydr. höhenverstellbar, 8-fach Vollreifen mit Zwischenringen, Ausleger gerade 6,60 m, Stiel mit Kippkinematik 4,50 m, Schnellwechsler SWA 48 LIKUFIX, Telestufe T 4000 mit 4,00 m und Woodcracker® CS510 crane.

Gewicht 26.200 kg

| m    | Unterwagen        | 3,0 m |   | 4,5 m |      | 6,0 m |   | 7,5 m |      | 9,0 m |      | 10,5 m |      | 12,0 m |      | 13,5 m |      | 15,0 m |      | 16,5 m |   | m    |      |      |
|------|-------------------|-------|---|-------|------|-------|---|-------|------|-------|------|--------|------|--------|------|--------|------|--------|------|--------|---|------|------|------|
|      |                   | ☐     | ☐ | ☐     | ☐    | ☐     | ☐ | ☐     | ☐    | ☐     | ☐    | ☐      | ☐    | ☐      | ☐    | ☐      | ☐    | ☐      | ☐    | ☐      | ☐ | ☐    | ☐    | ☐    |
| 18,0 | nicht abgestützt  |       |   | 3,3*  | 3,3* |       |   |       |      |       |      |        |      |        |      |        |      |        |      |        |   | 3,2* | 3,2* | 6,1  |
|      | 4-Pkt. abgestützt |       |   | 3,3*  | 3,3* |       |   |       |      |       |      |        |      |        |      |        |      |        |      |        |   | 3,2* | 3,2* |      |
| 16,5 | nicht abgestützt  |       |   |       |      |       |   |       |      | 2,4*  | 2,4* |        |      |        |      |        |      |        |      |        |   | 2,2* | 2,2* | 9,2  |
|      | 4-Pkt. abgestützt |       |   |       |      |       |   |       |      | 2,4*  | 2,4* |        |      |        |      |        |      |        |      |        |   | 2,2* | 2,2* |      |
| 15,0 | nicht abgestützt  |       |   |       |      |       |   |       |      |       |      | 1,9    | 2,3* |        |      |        |      |        |      |        |   | 1,5  | 1,8* | 11,3 |
|      | 4-Pkt. abgestützt |       |   |       |      |       |   |       |      |       |      | 2,3*   | 2,3* |        |      |        |      |        |      |        |   | 1,8* | 1,8* |      |
| 13,5 | nicht abgestützt  |       |   |       |      |       |   |       |      |       |      |        |      | 1,4    | 2,0  |        |      |        |      |        |   | 1,0  | 1,6* | 12,8 |
|      | 4-Pkt. abgestützt |       |   |       |      |       |   |       |      |       |      |        |      | 2,1*   | 2,1* |        |      |        |      |        |   | 1,6* | 1,6* |      |
| 12,0 | nicht abgestützt  |       |   |       |      |       |   |       |      |       |      |        |      | 1,6    | 2,2  |        |      |        |      |        |   | 0,8  | 1,3  | 14,1 |
|      | 4-Pkt. abgestützt |       |   |       |      |       |   |       |      |       |      |        |      | 2,4*   | 2,4* |        |      |        |      |        |   | 1,8* | 1,8* |      |
| 10,5 | nicht abgestützt  |       |   |       |      |       |   |       |      |       |      |        |      | 1,6    | 2,3  | 1,1    | 1,6  |        |      |        |   | 0,6  | 1,1  | 15,0 |
|      | 4-Pkt. abgestützt |       |   |       |      |       |   |       |      |       |      |        |      | 2,5*   | 2,5* | 2,2*   | 2,2* |        |      |        |   | 1,4* | 1,4* |      |
| 9,0  | nicht abgestützt  |       |   |       |      |       |   |       |      |       |      |        |      | 1,7    | 2,3  | 1,1    | 1,7  |        |      |        |   | 0,7  | 1,1  | 15,8 |
|      | 4-Pkt. abgestützt |       |   |       |      |       |   |       |      |       |      |        |      | 2,5*   | 2,5* | 2,3*   | 2,3* |        |      |        |   | 1,8* | 1,8* |      |
| 7,5  | nicht abgestützt  |       |   |       |      |       |   |       |      |       |      |        |      | 1,7    | 2,3  | 1,1    | 1,7  |        |      |        |   | 0,7  | 1,2  | 16,4 |
|      | 4-Pkt. abgestützt |       |   |       |      |       |   |       |      |       |      |        |      | 2,6*   | 2,6* | 2,5*   | 2,5* |        |      |        |   | 2,1  | 2,1* |      |
| 6,0  | nicht abgestützt  |       |   |       |      |       |   |       |      |       |      |        |      | 1,6    | 2,3  | 1,1    | 1,6  |        |      |        |   | 0,3  | 0,8  | 16,8 |
|      | 4-Pkt. abgestützt |       |   |       |      |       |   |       |      |       |      |        |      | 2,6*   | 2,6* | 2,5*   | 2,5* |        |      |        |   | 2,0  | 2,3* |      |
| 4,5  | nicht abgestützt  |       |   |       |      |       |   |       |      |       |      |        |      | 2,2    | 2,4* | 1,5    | 2,2  | 1,0    | 1,6  |        |   | 0,6  | 1,1  | 17,1 |
|      | 4-Pkt. abgestützt |       |   |       |      |       |   |       |      |       |      |        |      | 2,4*   | 2,4* | 2,7*   | 2,7* | 2,6*   | 2,6* |        |   | 2,0  | 2,3* |      |
| 3,0  | nicht abgestützt  |       |   |       |      |       |   |       |      |       |      |        |      | 2,1    | 2,6* | 1,4    | 2,0  | 0,9    | 1,5  |        |   | 0,6  | 1,1  | 17,3 |
|      | 4-Pkt. abgestützt |       |   |       |      |       |   |       |      |       |      |        |      | 2,6*   | 2,6* | 2,9*   | 2,9* | 2,5    | 2,6* |        |   | 1,9  | 2,3* |      |
| 1,5  | nicht abgestützt  |       |   |       |      |       |   |       |      |       |      |        |      | 1,8    | 2,6  | 1,2    | 1,9  | 0,8    | 1,4  |        |   | 0,5  | 1,0  | 17,3 |
|      | 4-Pkt. abgestützt |       |   |       |      |       |   |       |      |       |      |        |      | 2,3*   | 2,3* | 2,9*   | 2,9* | 3,0*   | 3,0* |        |   | 2,4  | 2,6* |      |
| 0    | nicht abgestützt  |       |   |       |      |       |   | 2,0*  | 2,0* |       |      |        |      | 2,3    | 3,0* | 1,6    | 2,3  | 1,1    | 1,7  |        |   | 1,9  | 2,3* | 17,2 |
|      | 4-Pkt. abgestützt |       |   |       |      |       |   | 3,0*  | 3,0* |       |      |        |      | 3,5*   | 3,5* | 2,9    | 3,1* | 2,3    | 2,7* |        |   | 1,8  | 2,2* |      |
| -1,5 | nicht abgestützt  |       |   |       |      |       |   | 2,2*  | 2,2* | 1,9   | 2,9  | 1,3    | 2,1  | 0,9    | 1,5  | 0,6    | 1,1  | 0,3    | 0,8  |        |   | 0,2  | 0,6  | 16,9 |
|      | 4-Pkt. abgestützt |       |   |       |      |       |   | 3,6*  | 3,6* | 4,3*  | 4,3* | 3,5    | 3,6* | 2,7    | 3,1* | 2,1    | 2,6* | 1,7    | 2,1* |        |   | 1,4  | 1,5* |      |
| -3,0 | nicht abgestützt  |       |   |       |      |       |   | 5,4   | 8,1  | 2,3   | 3,5  | 1,6    | 2,5  | 1,1    | 1,8  | 0,8    | 1,4  | 0,5    | 1,0  |        |   | 0,3  | 0,8  | 16,6 |
|      | 4-Pkt. abgestützt |       |   |       |      |       |   | 9,5*  | 9,5* | 7,1*  | 7,1* | 4,2    | 4,4* | 3,2    | 3,7* | 2,5    | 3,0* | 2,0    | 2,5* |        |   | 1,6  | 1,9* |      |

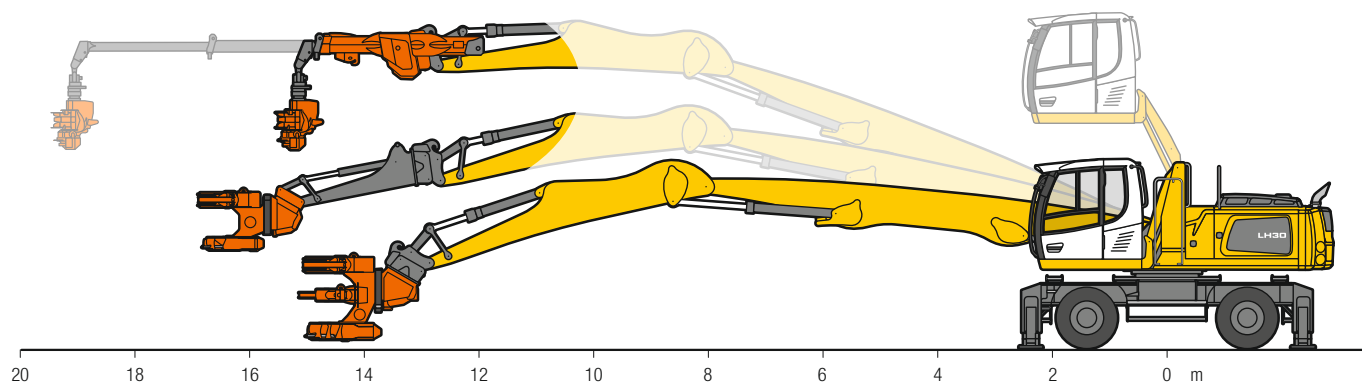
Höhe ☐ 360° schwenkbar ☐ über Längsrichtung ☐ max. Reichweite \* begrenzt durch hydr. Hubkraft

Die Traglastwerte sind am Ende der ausgefahrenen Telestufe ohne Werkzeug in Tonnen (t) angegeben und gelten auf festem, ebenem Untergrund bei geschlossener Pendelachse. Die maximalen Traglastwerte der Telestufe von Westtech sind separat zu berücksichtigen ([www.westtech.at](http://www.westtech.at)). Die Werte quer zum Unterwagen sind 360° schwenkbar. Die Werte längs zum Unterwagen (+/- 15°) sind im nicht abgestützten Zustand über die Lenkachse und im abgestützten Zustand über die Starrachse angegeben. Die angegebenen Traglastwerte basieren auf der ISO 10567 und betragen max. 75% der statischen Kipplast oder 87% der hydraulischen Hubkraft. Die Tragfähigkeit der Maschine wird durch die Standsicherheit, das Hubvermögen der hydraulischen Einrichtungen oder die maximal zulässige Traglast des Lasthakens begrenzt.

Gemäß der harmonisierten Europäischen Norm EN 474-5 müssen Hydraulikbagger im Hebezeugbetrieb mit entsprechenden Leitungsbruchsicherungen, einer Überlastwarneinrichtung, einem Tragmittel (z. B. Lasthaken) und einer Traglasttabelle ausgerüstet sein.

# Technische Daten

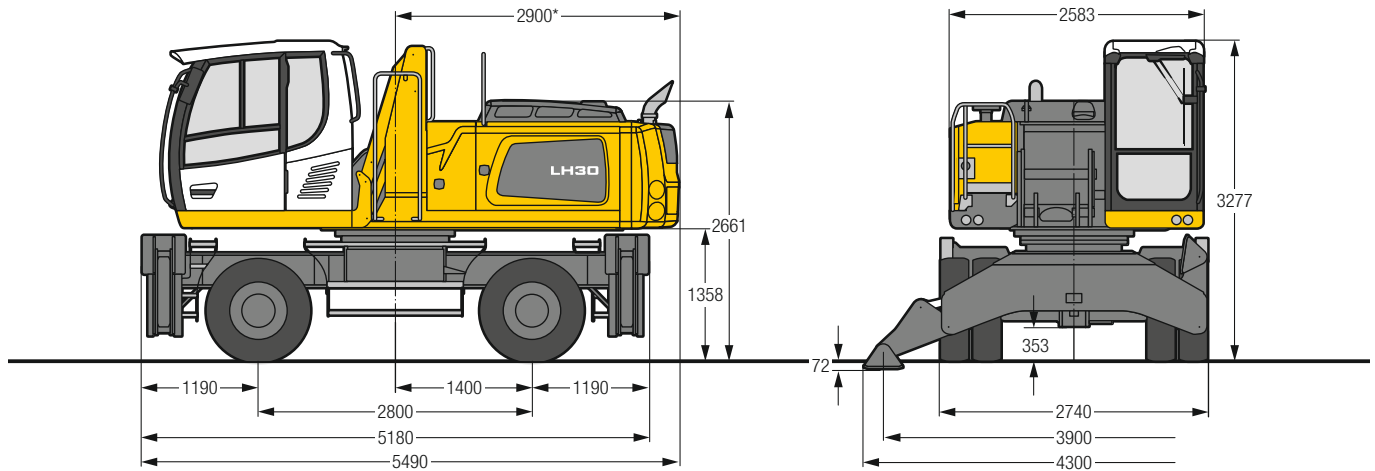
## LH 30 M Industry – Reichweitenübersicht



|   |         |                     |                |              |
|---|---------|---------------------|----------------|--------------|
| Einsatzgewicht*                                   | kg      | ca. 26.500 – 29.100 |                |              |
| Motorleistung                                     | kW / PS | 140 / 190           |                |              |
| Abgasstufe  | Stufe   | V                   | IIIA (konform) | Tier 4 Final |
| Reichweite bei Direktanbau Woodcracker®           | m       | bis zu 14,5         |                |              |
| Reichweite mit Stielverlängerung und Woodcracker® | m       | bis zu 16,5         |                |              |
| Reichweite mit Telestufe und Woodcracker®         | m       | bis zu 19,0         |                |              |

\* ohne Anbauwerkzeug

# LH 30 M – Abmessungen

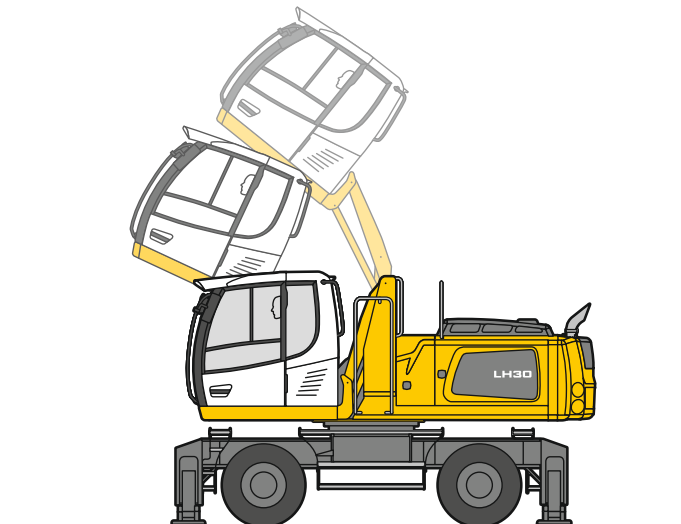
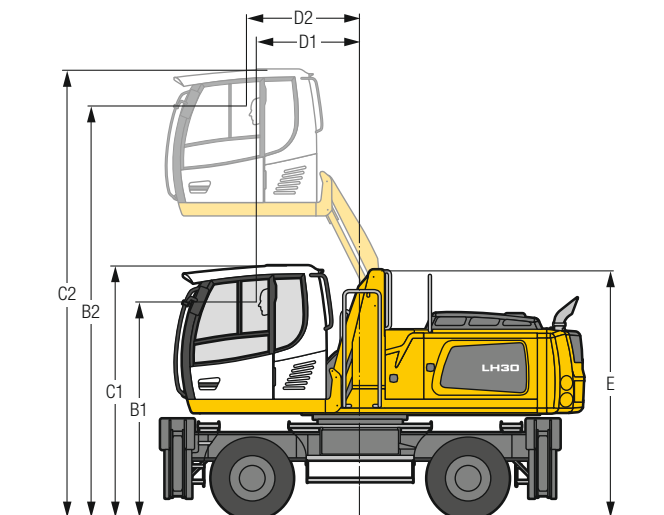


\* 3.030 mm mit schwerem Ballast

# LH 30 M – Fahrerkabinen-Varianten

**Fahrerkabinenerhöhung LHC  
(hydraulische Erhöhung)**

**Fahrerkabinenerhöhung LHC  
(optional 30° stufenlos kippsbar)**



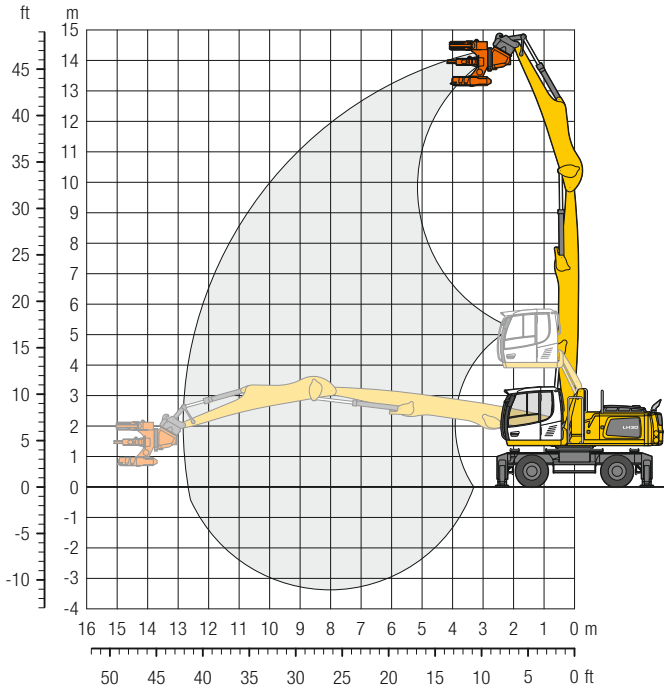
| Erhöhung Typ | LHC 255  |
|--------------|----------|
| B1           | 2.813 mm |
| B2           | 5.360 mm |
| C1           | 3.277 mm |
| C2           | 5.824 mm |
| D1           | 1.343 mm |
| D2           | 1.468 mm |
| E            | 3.218 mm |

Mit der hydraulisch höhenverstellbaren Kabine kann der Fahrer seinen Sichtbereich innerhalb des Kabinenhubes frei wählen und jederzeit einstellen.

Bereifung 10.00-20

# LH 30 M – Ausrüstung GK13

mit schwerem Ballast



## Einsatzgewicht

Das Einsatzgewicht beinhaltet die Grundmaschine mit 4-Pkt.-Abstützung, Fahrerkabine hydr. höhenverstellbar, 8-fach Vollreifen mit Zwischenringen, Ausleger gerade 7,80 m, Stiel mit Kippkinematik 5,00 m, Schnellwechsler SWA 48 LIKUFIX und Woodcracker® C350.

Gewicht 31.200 kg

| m     | Unterwagen        | 3,0 m |       | 4,5 m |       | 6,0 m |      | 7,5 m |      | 9,0 m |      | 10,5 m |      | 12,0 m |      | 13,5 m |   | 15,0 m |   | 16,5 m |   | 18,0 m |   | m    |      |      |
|-------|-------------------|-------|-------|-------|-------|-------|------|-------|------|-------|------|--------|------|--------|------|--------|---|--------|---|--------|---|--------|---|------|------|------|
|       |                   | ↔     | ↕     | ↔     | ↕     | ↔     | ↕    | ↔     | ↕    | ↔     | ↕    | ↔      | ↕    | ↔      | ↕    | ↔      | ↕ | ↔      | ↕ | ↔      | ↕ | ↔      | ↕ | ↔    | ↕    | ↔    |
| 16,5  | nicht abgestützt  |       |       |       |       |       |      |       |      |       |      |        |      |        |      |        |   |        |   |        |   |        |   |      |      |      |
| 15,0  | 4-Pkt. abgestützt |       |       |       |       |       |      |       |      |       |      |        |      |        |      |        |   |        |   |        |   |        |   |      |      |      |
| 13,5  | nicht abgestützt  |       |       | 7,6*  | 7,6*  | 5,6*  | 5,6* |       |      |       |      |        |      |        |      |        |   |        |   |        |   |        |   | 5,5* | 5,5* | 6,0  |
| 12,0  | 4-Pkt. abgestützt |       |       | 7,6*  | 7,6*  | 5,6*  | 5,6* |       |      |       |      |        |      |        |      |        |   |        |   |        |   |        |   | 5,5* | 5,5* | 6,0  |
| 10,5  | nicht abgestützt  |       |       | 6,6   | 7,3*  | 4,3   | 5,8  |       |      |       |      |        |      |        |      |        |   |        |   |        |   |        |   | 3,4  | 4,4* | 8,4  |
| 9,0   | 4-Pkt. abgestützt |       |       | 6,7   | 7,1*  | 4,5   | 5,9  |       |      |       |      |        |      |        |      |        |   |        |   |        |   |        |   | 4,4* | 4,4* | 8,4  |
| 7,5   | nicht abgestützt  |       |       | 7,1*  | 7,1*  | 6,0*  | 6,0* | 3,1   | 4,2  |       |      |        |      |        |      |        |   |        |   |        |   |        |   | 2,5  | 3,4  | 9,9  |
| 6,0   | 4-Pkt. abgestützt |       |       | 6,7   | 7,1*  | 4,5   | 5,9  | 3,1   | 4,2  |       |      |        |      |        |      |        |   |        |   |        |   |        |   | 3,9* | 3,9* | 9,9  |
| 4,5   | nicht abgestützt  |       |       | 7,1*  | 7,1*  | 6,0*  | 6,0* | 5,2*  | 5,2* |       |      |        |      |        |      |        |   |        |   |        |   |        |   | 1,9  | 2,7  | 11,0 |
| 3,0   | 4-Pkt. abgestützt |       |       | 6,4   | 7,3*  | 4,4   | 5,8  | 3,1   | 4,2  | 2,2   | 3,1  |        |      |        |      |        |   |        |   |        |   |        |   | 3,6* | 3,6* | 11,0 |
| 1,5   | nicht abgestützt  |       |       | 7,3*  | 7,3*  | 6,1*  | 6,1* | 5,2*  | 5,2* | 4,4*  | 4,4* |        |      |        |      |        |   |        |   |        |   |        |   | 1,6  | 2,5  | 11,9 |
| 0     | 4-Pkt. abgestützt |       |       | 8,8*  | 8,8*  | 6,1   | 7,7* | 4,1   | 5,6  | 2,9   | 4,0  | 2,1    | 3,0  | 1,5    | 2,3  |        |   |        |   |        |   |        |   | 3,4* | 3,4* | 11,9 |
| -1,5  | nicht abgestützt  |       |       | 8,8*  | 8,8*  | 7,7*  | 7,7* | 6,3*  | 6,3* | 5,2*  | 5,2* | 4,5*   | 4,5* | 3,6    | 3,7* |        |   |        |   |        |   |        |   | 1,4  | 2,1  | 12,5 |
| -3,0  | 4-Pkt. abgestützt |       |       | 8,7   | 10,9* | 5,5   | 7,5  | 3,8   | 5,2  | 2,7   | 3,8  | 2,0    | 2,9  | 1,5    | 2,2  |        |   |        |   |        |   |        |   | 3,4* | 3,4* | 12,5 |
| -4,5  | nicht abgestützt  | 11,5* | 11,5* | 10,9* | 10,9* | 8,1*  | 8,1* | 6,5*  | 6,5* | 5,3*  | 5,3* | 4,4*   | 4,4* | 3,6    | 3,7* |        |   |        |   |        |   |        |   | 1,2  | 1,9  | 12,8 |
| -6,0  | 4-Pkt. abgestützt | 11,5* | 11,5* | 10,9* | 10,9* | 8,1*  | 8,1* | 6,5*  | 6,5* | 5,3*  | 5,3* | 4,4*   | 4,4* | 3,6    | 3,7* |        |   |        |   |        |   |        |   | 3,1* | 3,1* | 12,8 |
| -7,5  | nicht abgestützt  |       |       | 7,4   | 10,6  | 4,9   | 6,9  | 3,5   | 4,8  | 2,5   | 3,6  | 1,9    | 2,8  | 1,4    | 2,1  |        |   |        |   |        |   |        |   | 1,1  | 1,8  | 13,1 |
| -9,0  | 4-Pkt. abgestützt |       |       | 11,8* | 11,8* | 8,5*  | 8,5* | 6,6*  | 6,6* | 5,3*  | 5,3* | 4,4*   | 4,4* | 3,5    | 3,5* |        |   |        |   |        |   |        |   | 2,8* | 2,8* | 13,1 |
| -10,5 | nicht abgestützt  |       |       | 5,2*  | 5,2*  | 4,3   | 6,3  | 3,1   | 4,5  | 2,3   | 3,4  | 1,8    | 2,6  | 1,3    | 2,1  |        |   |        |   |        |   |        |   | 1,1  | 1,8  | 13,1 |
| -12,0 | 4-Pkt. abgestützt |       |       | 5,2*  | 5,2*  | 8,5*  | 8,5* | 6,6*  | 6,6* | 5,2*  | 5,2* | 4,2*   | 4,2* | 3,3*   | 3,3* |        |   |        |   |        |   |        |   | 2,5* | 2,5* | 13,1 |
| -13,5 | nicht abgestützt  | 0,6*  | 0,6*  | 4,0*  | 4,0*  | 4,0   | 5,8  | 2,9   | 4,2  | 2,2   | 3,2  | 1,7    | 2,5  | 1,3    | 2,0  |        |   |        |   |        |   |        |   | 1,1  | 1,8  | 12,9 |
| -15,0 | 4-Pkt. abgestützt | 0,6*  | 0,6*  | 4,0*  | 4,0*  | 8,0*  | 8,0* | 6,2*  | 6,2* | 4,9*  | 4,9* | 3,9*   | 3,9* | 2,9*   | 2,9* |        |   |        |   |        |   |        |   | 2,1* | 2,1* | 12,9 |
| -16,5 | nicht abgestützt  |       |       | 4,6*  | 4,6*  | 3,8   | 5,6  | 2,7   | 4,1  | 2,1   | 3,1  | 1,6    | 2,5  | 1,3    | 2,0  |        |   |        |   |        |   |        |   | 1,2  | 1,8  | 12,4 |
| -18,0 | 4-Pkt. abgestützt |       |       | 4,6*  | 4,6*  | 6,9*  | 6,9* | 5,5*  | 5,5* | 4,3*  | 4,3* | 3,3*   | 3,3* | 2,2*   | 2,2* |        |   |        |   |        |   |        |   | 1,8* | 1,8* | 12,4 |
| -19,5 | nicht abgestützt  |       |       |       |       | 3,7   | 5,3* | 2,7   | 4,0  | 2,0   | 3,1  | 1,6    | 2,4* |        |      |        |   |        |   |        |   |        |   | 1,5  | 2,3* | 10,8 |
| -21,0 | 4-Pkt. abgestützt |       |       |       |       | 5,3*  | 5,3* | 4,3*  | 4,3* | 3,4*  | 3,4* | 2,4*   | 2,4* |        |      |        |   |        |   |        |   |        |   | 2,3* | 2,3* | 10,8 |

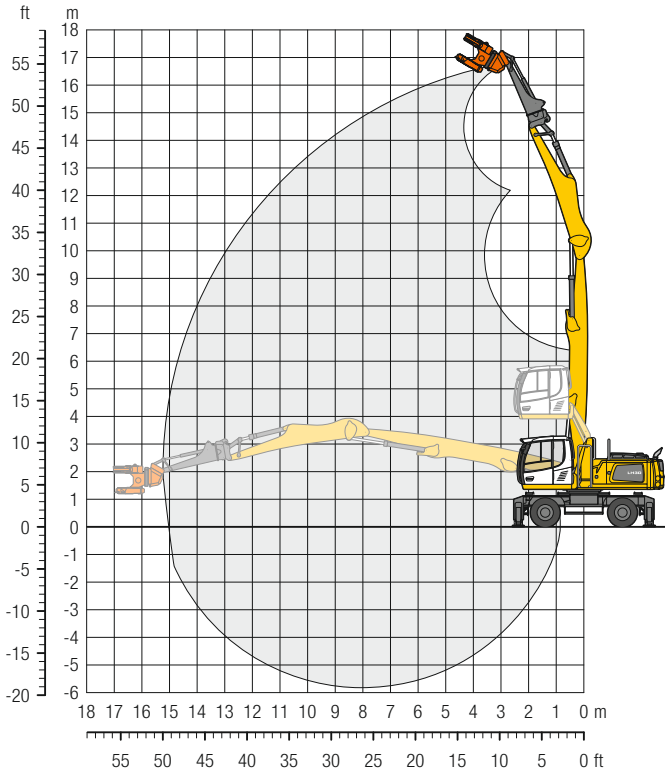
Höhe 360° schwenkbar über Längsrichtung max. Reichweite \* begrenzt durch hydr. Hubkraft

Die Traglastwerte sind am Stielende ohne Werkzeug in Tonnen (t) angegeben und gelten auf festem, ebenem Untergrund bei geschlossener Pendelachse. Die Werte quer zum Unterwagen sind 360° schwenkbar. Die Werte längs zum Unterwagen (+/- 15°) sind im nicht abgestützten Zustand über die Lenkachse und im abgestützten Zustand über die Starrachse angegeben. Die angegebenen Traglastwerte basieren auf der ISO 10567 und betragen max. 75% der statischen Kipplast oder 87% der hydraulischen Hubkraft. Die Tragfähigkeit der Maschine wird durch die Standsicherheit, das Hubvermögen der hydraulischen Einrichtungen oder die maximal zulässige Traglast des Lasthakens begrenzt.

Gemäß der harmonisierten Europäischen Norm EN 474-5 müssen Hydraulikbagger im Hebezeugbetrieb mit entsprechenden Leitungsbruchsicherungen, einer Überlastwarneinrichtung, einem Tragmittel (z. B. Lasthaken) und einer Traglasttabelle ausgerüstet sein.

# LH 30 M – Ausrüstung GSV15

mit schwerem Ballast



## Einsatzgewicht

Das Einsatzgewicht beinhaltet die Grundmaschine mit 4-Pkt.-Abstützung, Fahrerkabine hydr. höhenverstellbar, 8-fach Vollreifen mit Zwischenringen, Ausleger gerade 7,80 m, Stiel mit Kippkinematik 5,00 m, Schnellwechsler SWA 48 LIKUFIX, Stielverlängerung 2,25 m und Woodcracker® C250.

Gewicht 31.100 kg

| m    | Unterwagen        | 3,0 m |      | 4,5 m |       | 6,0 m |      | 7,5 m |      | 9,0 m |      | 10,5 m |      | 12,0 m |      | 13,5 m |      | 15,0 m |      | 16,5 m |      | 18,0 m |   | m |      |      |      |      |
|------|-------------------|-------|------|-------|-------|-------|------|-------|------|-------|------|--------|------|--------|------|--------|------|--------|------|--------|------|--------|---|---|------|------|------|------|
|      |                   | ↔     | ↕    | ↔     | ↕     | ↔     | ↕    | ↔     | ↕    | ↔     | ↕    | ↔      | ↕    | ↔      | ↕    | ↔      | ↕    | ↔      | ↕    | ↔      | ↕    | ↔      | ↕ | ↔ | ↕    | ↔    | ↕    |      |
| 16,5 | nicht abgestützt  |       |      |       |       |       |      |       |      |       |      |        |      |        |      |        |      |        |      |        |      |        |   |   | 6,1* | 6,1* | 4,1  |      |
| 15,0 | 4-Pkt. abgestützt |       |      |       |       |       |      |       |      |       |      |        |      |        |      |        |      |        |      |        |      |        |   |   | 6,1* | 6,1* | 4,1  |      |
| 15,0 | nicht abgestützt  |       |      |       |       | 5,5*  | 5,5* | 4,1*  | 4,1* |       |      |        |      |        |      |        |      |        |      |        |      |        |   |   | 3,8* | 3,8* | 7,7  |      |
| 15,0 | 4-Pkt. abgestützt |       |      |       |       | 5,5*  | 5,5* | 4,1*  | 4,1* |       |      |        |      |        |      |        |      |        |      |        |      |        |   |   | 3,8* | 3,8* | 7,7  |      |
| 13,5 | nicht abgestützt  |       |      |       |       |       |      | 4,8   | 5,2* | 3,2   | 4,2* |        |      |        |      |        |      |        |      |        |      |        |   |   | 2,5  | 3,0* | 9,9  |      |
| 13,5 | 4-Pkt. abgestützt |       |      |       |       |       |      | 5,2*  | 5,2* | 4,2*  | 4,2* |        |      |        |      |        |      |        |      |        |      |        |   |   | 3,0* | 3,0* | 9,9  |      |
| 12,0 | nicht abgestützt  |       |      |       |       |       |      | 5,0   | 5,2* | 3,5   | 4,6  | 2,4    | 3,3  |        |      |        |      |        |      |        |      |        |   |   | 1,8  | 2,6  | 11,4 |      |
| 12,0 | 4-Pkt. abgestützt |       |      |       |       |       |      | 5,2*  | 5,2* | 4,6*  | 4,6* | 3,9*   | 3,9* |        |      |        |      |        |      |        |      |        |   |   | 2,6* | 2,6* | 11,4 |      |
| 10,5 | nicht abgestützt  |       |      |       |       |       |      |       |      | 3,5   | 4,5* | 2,5    | 3,4  | 1,7    | 2,4  |        |      |        |      |        |      |        |   |   |      | 1,4  | 2,1  | 12,6 |
| 10,5 | 4-Pkt. abgestützt |       |      |       |       |       |      |       |      | 4,5*  | 4,5* | 4,0*   | 4,0* | 3,4*   | 3,4* |        |      |        |      |        |      |        |   |   |      | 2,4* | 2,4* | 12,6 |
| 9,0  | nicht abgestützt  |       |      |       |       |       |      |       |      | 3,5   | 4,5* | 2,5    | 3,4  | 1,7    | 2,5  |        |      |        |      |        |      |        |   |   |      | 1,1  | 1,7  | 13,5 |
| 9,0  | 4-Pkt. abgestützt |       |      |       |       |       |      |       |      | 4,5*  | 4,5* | 4,0*   | 4,0* | 3,5*   | 3,5* |        |      |        |      |        |      |        |   |   |      | 2,2* | 2,2* | 13,5 |
| 7,5  | nicht abgestützt  |       |      |       |       |       |      | 4,9   | 5,2* | 3,4   | 4,5* | 2,4    | 3,3  | 1,7    | 2,5  | 1,1    | 1,8  |        |      |        |      |        |   |   |      | 0,9  | 1,5  | 14,2 |
| 7,5  | 4-Pkt. abgestützt |       |      |       |       |       |      | 5,2*  | 5,2* | 4,5*  | 4,5* | 4,0*   | 4,0* | 3,5*   | 3,5* | 3,0    | 3,0* |        |      |        |      |        |   |   |      | 2,1* | 2,1* | 14,2 |
| 6,0  | nicht abgestützt  |       |      |       |       |       |      | 4,7   | 5,4* | 3,3   | 4,4  | 2,3    | 3,2  | 1,6    | 2,4  | 1,1    | 1,8  |        |      |        |      |        |   |   |      | 0,8  | 1,4  | 14,7 |
| 6,0  | 4-Pkt. abgestützt |       |      |       |       |       |      | 5,4*  | 5,4* | 4,7*  | 4,7* | 4,0*   | 4,0* | 3,5*   | 3,5* | 3,0    | 3,0* |        |      |        |      |        |   |   |      | 2,1* | 2,1* | 14,7 |
| 4,5  | nicht abgestützt  |       |      |       |       | 5,5*  | 5,5* | 4,3   | 5,7* | 3,0   | 4,1  | 2,1    | 3,0  | 1,5    | 2,3  | 1,1    | 1,7  | 0,7    | 1,2  |        |      |        |   |   |      | 0,7  | 1,2  | 15,0 |
| 4,5  | 4-Pkt. abgestützt |       |      |       |       | 5,5*  | 5,5* | 5,7*  | 5,7* | 4,8*  | 4,8* | 4,1*   | 4,1* | 3,5*   | 3,5* | 2,9    | 2,9* | 2,1*   | 2,1* |        |      |        |   |   |      | 2,1* | 2,1* | 15,0 |
| 3,0  | nicht abgestützt  |       |      |       |       | 5,6*  | 5,6* | 5,7   | 7,6* | 3,9   | 5,3  | 2,7    | 3,8  | 2,0    | 2,8  | 1,4    | 2,1  | 1,0    | 1,6  | 0,7    | 1,2  |        |   |   |      | 0,6  | 1,2  | 15,2 |
| 3,0  | 4-Pkt. abgestützt |       |      |       |       | 5,6*  | 5,6* | 7,6*  | 7,6* | 6,0*  | 6,0* | 4,9*   | 4,9* | 4,1*   | 4,1* | 3,5*   | 3,5* | 2,8    | 2,9* | 2,1*   | 2,1* |        |   |   |      | 2,0* | 2,0* | 15,2 |
| 1,5  | nicht abgestützt  | 4,1*  | 4,1* | 7,6   | 10,8  | 4,9   | 6,9  | 3,4   | 4,8  | 2,4   | 3,5  | 1,8    | 2,6  | 1,3    | 2,0  | 0,9    | 1,5  | 0,6    | 1,2  |        |      |        |   |   |      | 0,6  | 1,1  | 15,2 |
| 1,5  | 4-Pkt. abgestützt | 4,1*  | 4,1* | 11,1* | 11,1* | 8,0*  | 8,0* | 6,2*  | 6,2* | 5,0*  | 5,0* | 4,1*   | 4,1* | 3,4    | 3,4* | 2,7    | 2,7* | 1,9*   | 1,9* |        |      |        |   |   |      | 1,7* | 1,7* | 15,2 |
| 0    | nicht abgestützt  | 1,2*  | 1,2* | 6,2   | 8,0*  | 4,1   | 6,1  | 2,9   | 4,3  | 2,1   | 3,2  | 1,6    | 2,4  | 1,2    | 1,9  | 0,8    | 1,5  | 0,6    | 1,2  |        |      |        |   |   |      | 0,6  | 1,1  | 15,1 |
| 0    | 4-Pkt. abgestützt | 1,2*  | 1,2* | 8,0*  | 8,0*  | 8,1*  | 8,1* | 6,2*  | 6,2* | 4,9*  | 4,9* | 4,0*   | 4,0* | 3,2*   | 3,2* | 2,5*   | 2,5* | 1,5*   | 1,5* |        |      |        |   |   |      | 1,4* | 1,4* | 15,1 |
| -1,5 | nicht abgestützt  | 1,6*  | 1,6* | 5,0*  | 5,0*  | 3,6   | 5,5  | 2,6   | 4,0  | 1,9   | 3,0  | 1,4    | 2,3  | 1,1    | 1,8  | 0,8    | 1,4  |        |      |        |      |        |   |   |      | 0,6  | 1,1  | 14,8 |
| -1,5 | 4-Pkt. abgestützt | 1,6*  | 1,6* | 5,0*  | 5,0*  | 7,7*  | 7,7* | 5,9*  | 5,9* | 4,7*  | 4,7* | 3,7*   | 3,7* | 2,9*   | 2,9* | 2,1*   | 2,1* |        |      |        |      |        |   |   |      | 1,1* | 1,1* | 14,8 |
| -3,0 | nicht abgestützt  | 2,4*  | 2,4* | 5,0*  | 5,0*  | 3,3   | 5,2  | 2,4   | 3,7  | 1,7   | 2,8  | 1,3    | 2,2  | 1,0    | 1,7  | 0,8    | 1,4  |        |      |        |      |        |   |   |      | 0,7  | 1,2  | 13,9 |
| -3,0 | 4-Pkt. abgestützt | 2,4*  | 2,4* | 5,0*  | 5,0*  | 6,8*  | 6,8* | 5,3*  | 5,3* | 4,2*  | 4,2* | 3,3*   | 3,3* | 2,5*   | 2,5* | 1,5*   | 1,5* |        |      |        |      |        |   |   |      | 1,2* | 1,2* | 13,9 |

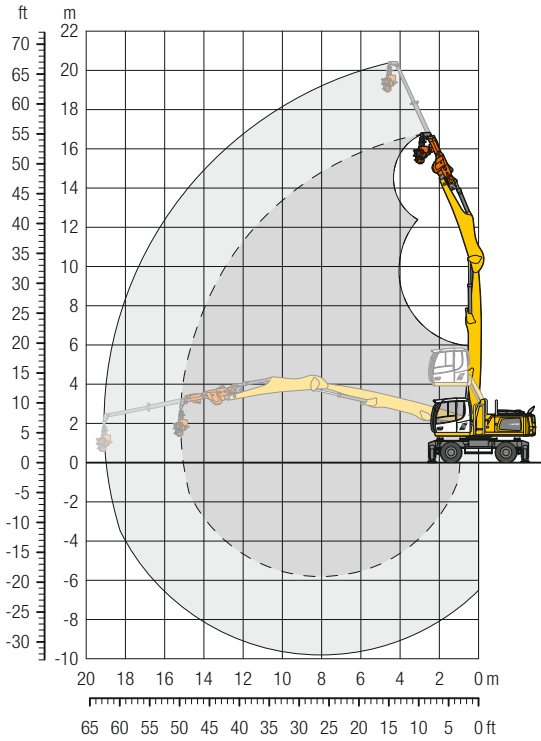
Höhe ↔ 360° schwenkbar ↕ über Längsrichtung max. Reichweite \* begrenzt durch hydr. Hubkraft

Die Traglastwerte sind am Ende der Stielverlängerung ohne Werkzeug in Tonnen (t) angegeben und gelten auf festem, ebenem Untergrund bei geschlossener Pendelachse. Die Werte quer zum Unterwagen sind 360° schwenkbar. Die Werte längs zum Unterwagen (+/- 15°) sind im nicht abgestützten Zustand über die Lenkachse und im abgestützten Zustand über die Starrachse angegeben. Die angegebenen Traglastwerte basieren auf der ISO 10567 und betragen max. 75% der statischen Kippplast oder 87% der hydraulischen Hubkraft. Die Tragfähigkeit der Maschine wird durch die Standsicherheit, das Hubvermögen der hydraulischen Einrichtungen oder die maximal zulässige Traglast des Lasthakens begrenzt.

Gemäß der harmonisierten Europäischen Norm EN 474-5 müssen Hydraulikbagger im Hebezeugbetrieb mit entsprechenden Leitungsbruchsicherungen, einer Überlastwarneinrichtung, einem Tragmittel (z. B. Lasthaken) und einer Traglasttabelle ausgerüstet sein.

# LH 30 M – Ausrüstung GTS19

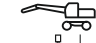
## mit schwerem Ballast



### Einsatzgewicht

Das Einsatzgewicht beinhaltet die Grundmaschine mit 4-Pkt.-Abstützung, Fahrerkabine hydr. höhenverstellbar, 8-fach Vollreifen mit Zwischenringen, Ausleger gerade 7,80 m, Stiel mit Kippkinematik 5,00 m, Schnellwechsler SWA 48 LIKUFIX, Telesstufe T 4000 mit 4,00 m und Woodcracker® CS510 crane.

Gewicht 31.000 kg

|      |                   | 3,0 m | 4,5 m     | 6,0 m      | 7,5 m     | 9,0 m     | 10,5 m    | 12,0 m    | 13,5 m    | 15,0 m    | 16,5 m    | 18,0 m    |  | m    |
|------|-------------------|-------|-----------|------------|-----------|-----------|-----------|-----------|-----------|-----------|-----------|-----------|---|------|
| 18,0 | nicht abgestützt  |       |           |            |           | 3,6* 3,6* | 2,4 2,5*  |           |           |           |           |           | 2,3* 2,3*   | 10,6 |
|      | 4-Pkt. abgestützt |       |           |            |           | 3,6* 3,6* | 2,5* 2,5* |           |           |           |           |           | 2,3* 2,3*   |      |
| 16,5 | nicht abgestützt  |       |           |            |           |           | 2,9 3,4*  | 2,0 2,6*  |           |           |           |           | 1,6 1,9*  | 12,6 |
|      | 4-Pkt. abgestützt |       |           |            |           |           | 3,4* 3,4* | 2,6* 2,6* |           |           |           |           | 1,9* 1,9*   |      |
| 15,0 | nicht abgestützt  |       |           |            |           |           | 3,2 3,5*  | 2,3 3,1   | 1,5 2,2   |           |           |           | 1,1 1,6*  | 14,2 |
|      | 4-Pkt. abgestützt |       |           |            |           |           | 3,5* 3,5* | 3,1* 3,1* | 2,4* 2,4* |           |           |           | 1,6* 1,6*   |      |
| 13,5 | nicht abgestützt  |       |           |            |           |           |           | 2,5 3,1*  | 1,7 2,4   | 1,1 1,7   |           |           | 0,9 1,4   | 15,4 |
|      | 4-Pkt. abgestützt |       |           |            |           |           |           | 3,1* 3,1* | 2,8* 2,8* | 2,0* 2,0* |           |           | 1,4* 1,4*   |      |
| 12,0 | nicht abgestützt  |       |           |            |           |           |           | 2,6 3,0*  | 1,8 2,5   | 1,2 1,8   |           |           | 0,7 1,2   | 16,5 |
|      | 4-Pkt. abgestützt |       |           |            |           |           |           | 3,0* 3,0* | 2,8* 2,8* | 2,5* 2,5* |           |           | 1,3* 1,3*   |      |
| 10,5 | nicht abgestützt  |       |           |            |           |           |           | 2,6 3,0*  | 1,9 2,6   | 1,3 1,9   | 0,8 1,3   |           | 0,5 1,0   | 17,3 |
|      | 4-Pkt. abgestützt |       |           |            |           |           |           | 3,0* 3,0* | 2,7* 2,7* | 2,5* 2,5* | 2,2* 2,2* |           | 1,2* 1,2*   |      |
| 9,0  | nicht abgestützt  |       |           |            |           |           |           | 2,6 3,0*  | 1,9 2,6   | 1,3 1,9   | 0,8 1,4   |           | 0,4 0,9   | 18,0 |
|      | 4-Pkt. abgestützt |       |           |            |           |           |           | 3,0* 3,0* | 2,7* 2,7* | 2,5* 2,5* | 2,2* 2,2* |           | 1,2* 1,2*   |      |
| 7,5  | nicht abgestützt  |       |           |            |           |           |           | 2,6 3,0*  | 1,9 2,5   | 1,3 1,9   | 0,9 1,4   | 0,5 0,9   | 0,3 0,8   | 18,5 |
|      | 4-Pkt. abgestützt |       |           |            |           |           |           | 3,0* 3,0* | 2,8* 2,8* | 2,5* 2,5* | 2,2* 2,2* | 1,8 1,8*  | 1,1* 1,1*   |      |
| 6,0  | nicht abgestützt  |       |           |            |           |           |           | 2,5 3,1*  | 1,8 2,5   | 1,3 1,8   | 0,8 1,3   | 0,5 0,9   | 0,3 0,7   | 18,9 |
|      | 4-Pkt. abgestützt |       |           |            |           |           |           | 3,1* 3,1* | 2,8* 2,8* | 2,5* 2,5* | 2,2* 2,2* | 1,8 1,9*  | 1,1* 1,1*   |      |
| 4,5  | nicht abgestützt  |       |           |            |           |           | 3,0* 3,0* | 2,3 3,1   | 1,7 2,3   | 1,2 1,8   | 0,8 1,3   | 0,5 0,9   | 0,2 0,7   | 19,1 |
|      | 4-Pkt. abgestützt |       |           |            |           |           | 3,0* 3,0* | 3,2* 3,2* | 2,9* 2,9* | 2,5* 2,5* | 2,2* 2,2* | 1,8 1,8*  | 1,1* 1,1*   |      |
| 3,0  | nicht abgestützt  |       |           |            |           |           | 3,0 3,3*  | 2,1 2,9   | 1,5 2,2   | 1,1 1,7   | 0,7 1,2   | 0,4 0,9   | 0,2 0,6   | 19,3 |
|      | 4-Pkt. abgestützt |       |           |            |           |           | 3,3* 3,3* | 3,3* 3,3* | 2,9* 2,9* | 2,5* 2,5* | 2,2* 2,2* | 1,7 1,8*  | 1,1* 1,1*   |      |
| 1,5  | nicht abgestützt  |       |           |            |           | 2,9* 2,9* | 2,7 3,6   | 1,9 2,7   | 1,4 2,0   | 1,0 1,5   | 0,6 1,2   | 0,4 0,8   | 0,2 0,6   | 19,3 |
|      | 4-Pkt. abgestützt |       |           |            |           | 2,9* 2,9* | 3,8* 3,8* | 3,4* 3,4* | 2,9* 2,9* | 2,5* 2,5* | 2,1 2,1*  | 1,7 1,7*  | 1,0* 1,0*   |      |
| 0    | nicht abgestützt  |       |           | 0,8* 0,8*  | 2,7* 2,7* | 3,2 4,0*  | 2,3 3,3   | 1,7 2,5   | 1,2 1,9   | 0,9 1,4   | 0,6 1,1   | 0,3 0,8   | 0,2 0,6   | 19,2 |
|      | 4-Pkt. abgestützt |       |           | 0,8* 0,8*  | 2,7* 2,7* | 4,0* 4,0* | 4,0* 4,0* | 3,4* 3,4* | 2,9* 2,9* | 2,5* 2,5* | 2,0 2,1*  | 1,6* 1,6* | 0,8* 0,8*   |      |
| -1,5 | nicht abgestützt  |       |           | 3,9* 3,9*  | 3,9 5,3   | 2,8 3,9   | 2,0 2,9   | 1,5 2,2   | 1,1 1,7   | 0,7 1,3   | 0,5 1,0   | 0,3 0,8   | 0,2 0,6*  | 18,9 |
|      | 4-Pkt. abgestützt |       |           | 3,9* 3,9*  | 5,4* 5,4* | 4,9* 4,9* | 4,1* 4,1* | 3,4* 3,4* | 2,9* 2,9* | 2,4 2,4*  | 1,9* 1,9* | 1,3* 1,3* | 0,6* 0,6*   |      |
| -3,0 | nicht abgestützt  |       |           | 4,5 6,5    | 3,2 4,6   | 2,3 3,4   | 1,7 2,6   | 1,3 2,0   | 0,9 1,6   | 0,6 1,2   | 0,4 0,9   | 0,3 0,7   | 0,2 0,6*  | 18,4 |
|      | 4-Pkt. abgestützt |       | 6,9 11,1* | 10,1 11,1* | 8,0* 8,0* | 6,1* 6,1* | 4,9* 4,9* | 4,0* 4,0* | 3,3* 3,3* | 2,8 2,8*  | 2,2* 2,2* | 1,7* 1,7* | 1,0* 1,0*   |      |

 Höhe  360° schwenkbar  über Längsrichtung  max. Reichweite \* begrenzt durch hydr. Hubkraft

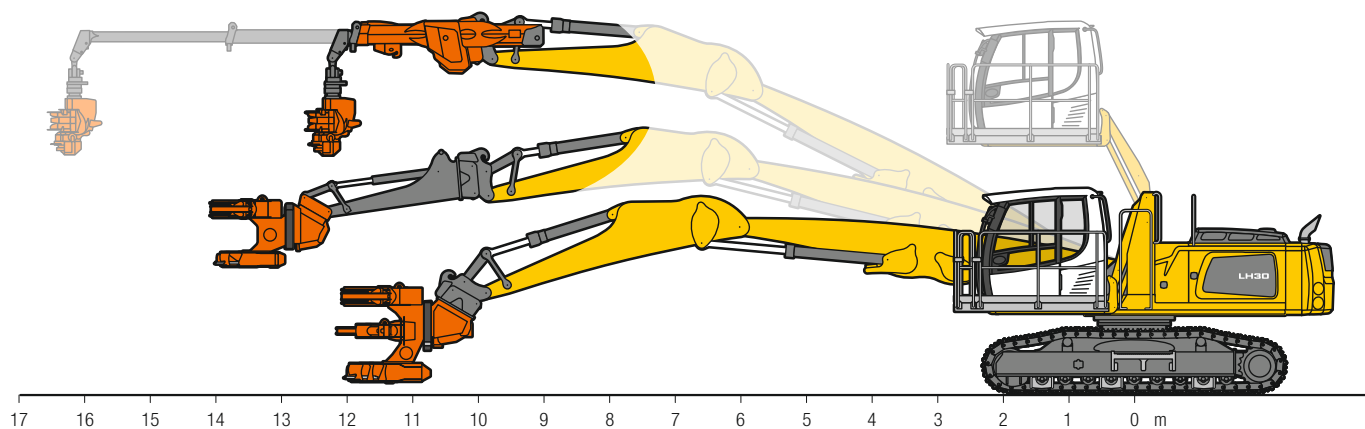
Die Traglastwerte sind am Ende der ausgefahrenen Telesstufe ohne Werkzeug in Tonnen (t) angegeben und gelten auf festem, ebenem Untergrund bei geschlossener Pendelachse. Die maximalen Traglastwerte der Telesstufe von Westtech sind separat zu berücksichtigen ([www.westtech.at](http://www.westtech.at)). Die Werte quer zum Unterwagen sind 360° schwenkbar. Die Werte längs zum Unterwagen (+/- 15°) sind im nicht abgestützten Zustand über die Lenkachse und im abgestützten Zustand über die Starrachse angegeben. Die angegebenen Traglastwerte basieren auf der ISO 10567 und betragen max. 75% der statischen Kippplast oder 87% der hydraulischen Hubkraft. Die Tragfähigkeit der Maschine wird durch die Standsicherheit, das Hubvermögen der hydraulischen Einrichtungen oder die maximal zulässige Traglast des Lasthakens begrenzt.

Gemäß der harmonisierten Europäischen Norm EN 474-5 müssen Hydraulikbagger im Hebezeugbetrieb mit entsprechenden Leitungsbruchsicherungen, einer Überlastwarneinrichtung, einem Tragmittel (z. B. Lasthaken) und einer Traglasttabelle ausgerüstet sein.



# Technische Daten

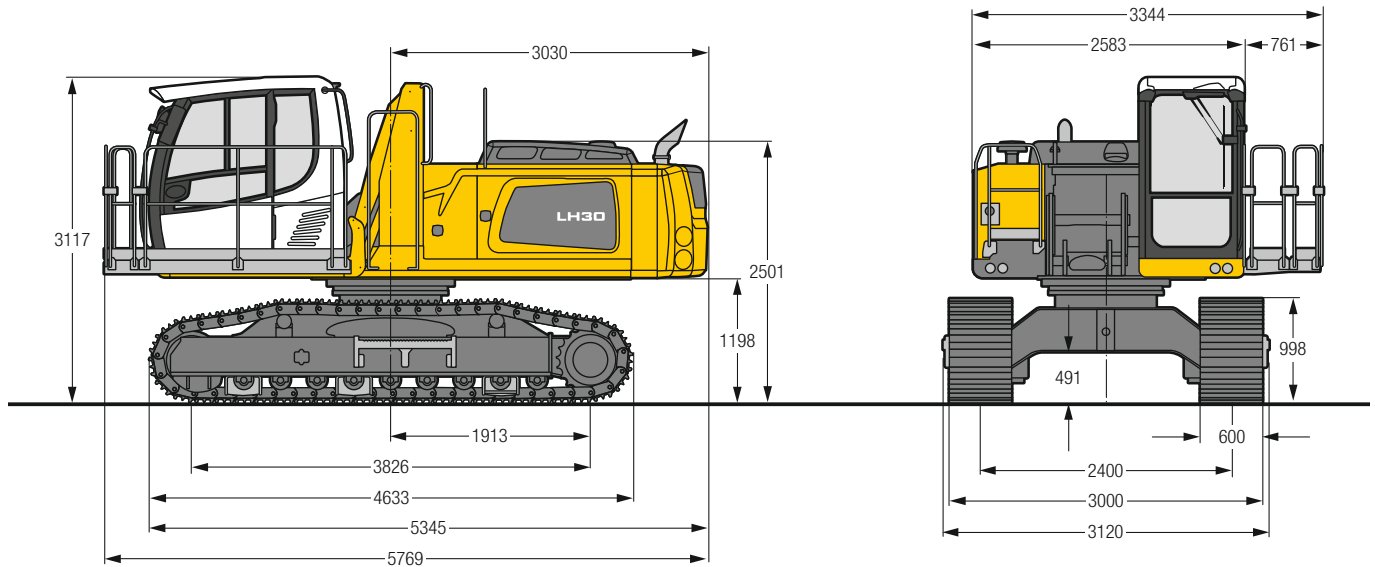
## LH 30 C Industry – Reichweitenübersicht



|   |         |                     |                |              |
|---|---------|---------------------|----------------|--------------|
| Einsatzgewicht*                                   | kg      | ca. 27.100 – 30.200 |                |              |
| Motorleistung                                     | kW / PS | 140 / 190           |                |              |
| Abgasstufe  | Stufe   | V                   | IIIA (konform) | Tier 4 Final |
| Reichweite bei Direktanbau Woodcracker®           | m       | bis zu 11,5         |                |              |
| Reichweite mit Stielverlängerung und Woodcracker® | m       | bis zu 13,5         |                |              |
| Reichweite mit Telestufe und Woodcracker®         | m       | bis zu 16,0         |                |              |

\* ohne Anbauwerkzeug

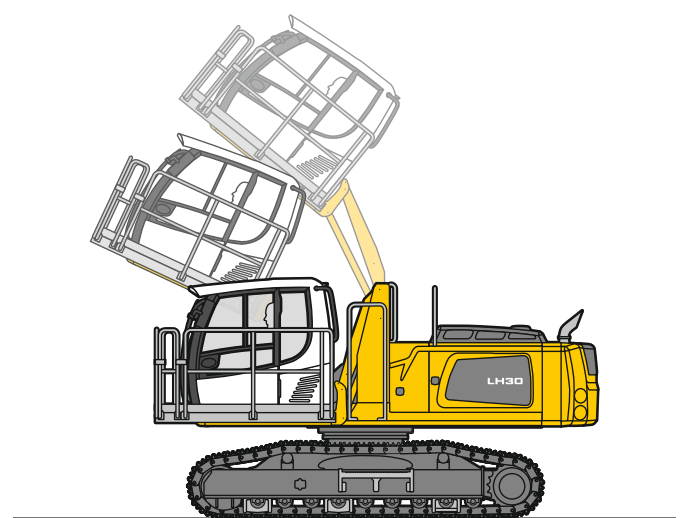
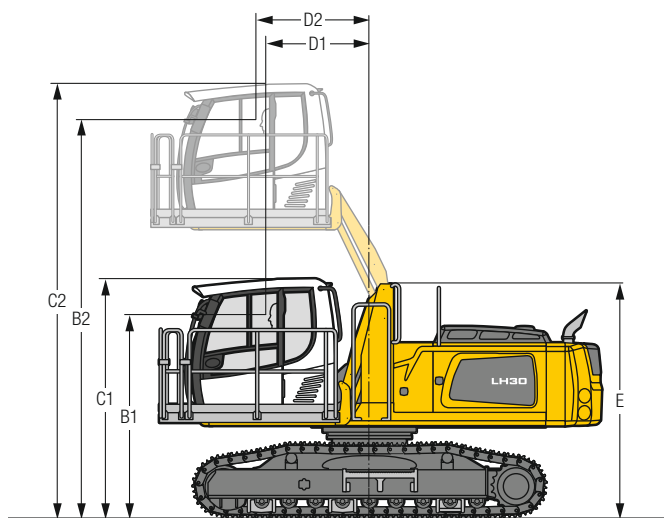
# LH 30 C LC – Abmessungen



# LH 30 C LC – Fahrerkabinen-Varianten

**Fahrerkabinenerhöhung LHC  
(hydraulische Erhöhung)**

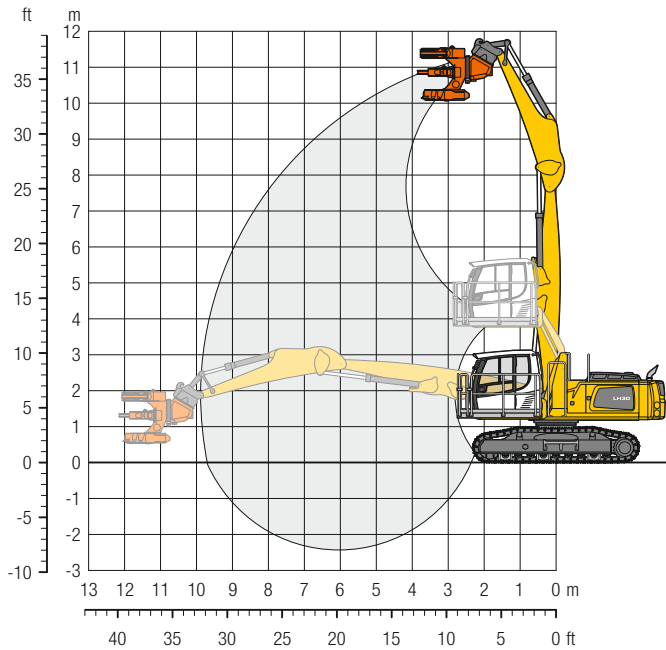
**Fahrerkabinenerhöhung LHC  
(optional 30° stufenlos kippar)**



| Erhöhung Typ | LHC 255  |
|--------------|----------|
| B1           | 2.653 mm |
| B2           | 5.200 mm |
| C1           | 3.117 mm |
| C2           | 5.664 mm |
| D1           | 1.343 mm |
| D2           | 1.469 mm |
| E            | 3.058 mm |

Mit der hydraulisch höhenverstellbaren Kabine kann der Fahrer seinen Sichtbereich innerhalb des Kabinenhubes frei wählen und jederzeit verstellen.

# LH 30 C LC – Ausrüstung GK10



## Einsatzgewicht und Bodenbelastung

Das Einsatzgewicht beinhaltet die Grundmaschine mit Fahrerkabine hydr. höhenverstellbar, Ausleger gerade 5,80 m, Stiel mit Kippkinematik 4,00 m, Schnellwechsler SWA 48 LIKUFIX und Woodcracker® C350.

|                    |             |
|--------------------|-------------|
| Gewicht            | 30.000 kg   |
| Bodenplattenbreite | 600 mm      |
| Bodenbelastung     | auf Anfrage |

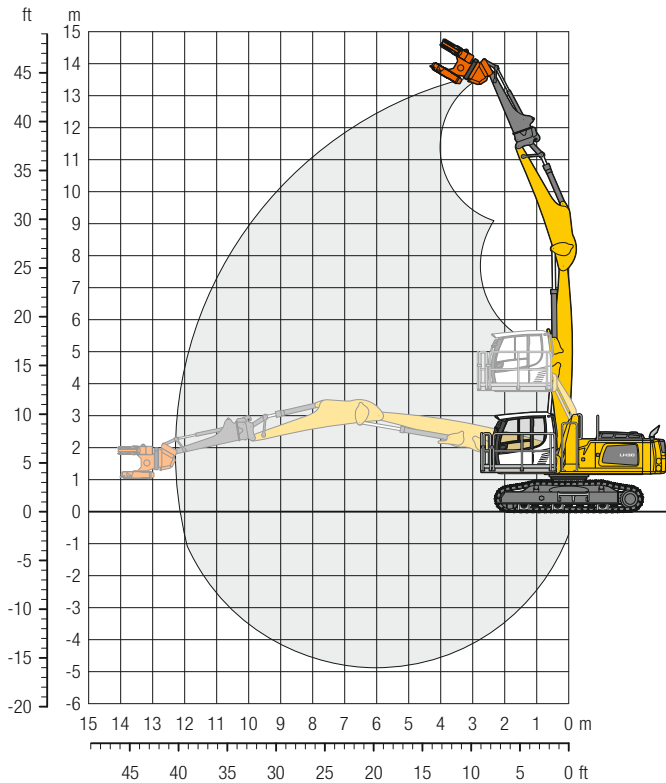
| m    | Unterwagen | 3,0 m |  | 4,5 m |       | 6,0 m |       | 7,5 m |      | 9,0 m |      | 10,5 m |      | 12,0 m |  | 13,5 m |  | 15,0 m |  | m    |      |      |
|------|------------|-------|--|-------|-------|-------|-------|-------|------|-------|------|--------|------|--------|--|--------|--|--------|--|------|------|------|
|      |            |       |  |       |       |       |       |       |      |       |      |        |      |        |  |        |  |        |  |      |      |      |
| 10,5 | LC         |       |  | 8,3*  | 8,3*  |       |       |       |      |       |      |        |      |        |  |        |  |        |  | 6,7* | 6,7* | 5,1  |
| 9,0  | LC         |       |  | 9,8*  | 9,8*  | 7,7   | 8,1*  |       |      |       |      |        |      |        |  |        |  |        |  | 5,4* | 5,4* | 7,1  |
| 7,5  | LC         |       |  |       |       | 7,7   | 8,2*  | 5,3   | 7,1* |       |      |        |      |        |  |        |  |        |  | 4,3  | 4,8* | 8,4  |
| 6,0  | LC         |       |  |       |       | 10,0* | 10,0* | 7,6   | 8,3* | 5,3   | 7,1* | 3,8    | 5,7* |        |  |        |  |        |  | 3,7  | 4,5* | 9,2  |
| 4,5  | LC         |       |  |       |       | 11,0* | 11,0* | 7,4   | 8,7* | 5,1   | 7,3* | 3,8    | 5,9  |        |  |        |  |        |  | 3,3  | 4,4* | 9,8  |
| 3,0  | LC         |       |  | 18,6* | 18,6* | 10,9  | 12,3* | 7,0   | 9,3* | 5,0   | 7,4* | 3,7    | 5,8  |        |  |        |  |        |  | 3,1  | 4,5* | 10,1 |
| 1,5  | LC         |       |  | 5,9*  | 5,9*  | 10,1  | 13,2* | 6,6   | 9,5* | 4,7   | 7,4* | 3,6    | 5,7  |        |  |        |  |        |  | 3,0  | 4,3* | 10,1 |
| 0    | LC         |       |  | 4,6*  | 4,6*  | 9,5   | 12,7* | 6,3   | 9,2* | 4,6   | 7,0* | 3,5    | 5,2* |        |  |        |  |        |  | 3,1  | 3,7* | 10,0 |
| -1,5 | LC         |       |  | 6,1*  | 6,1*  | 9,3   | 10,7* | 6,2   | 8,0* | 4,5   | 5,9* | 3,5    | 3,9* |        |  |        |  |        |  | 3,4  | 3,7* | 9,2  |

Höhe 360° schwenkbar über Längsrichtung max. Reichweite \* begrenzt durch hydr. Hubkraft

Die Traglastwerte sind am Stielende ohne Werkzeug in Tonnen (t) angegeben und gelten auf festem, ebenem Untergrund 360° schwenkbar. Die Werte gelten für 600 mm breite 3-Stege-Bodenplatten. Die angegebenen Traglastwerte basieren auf der ISO 10567 und betragen max. 75% der statischen Kippplast oder 87% der hydraulischen Hubkraft. Die Tragfähigkeit der Maschine wird durch die Standsicherheit, das Hubvermögen der hydraulischen Einrichtungen oder die maximal zulässige Traglast des Lasthakens begrenzt.

Gemäß der harmonisierten Europäischen Norm EN 474-5 müssen Hydraulikbagger im Hebezeugbetrieb mit entsprechenden Leitungsbruchsicherungen, einer Überlastwarneinrichtung, einem Tragmittel (z. B. Lasthaken) und einer Traglasttabelle ausgerüstet sein.

# LH 30 C LC – Ausrüstung GSV12



## Einsatzgewicht und Bodenbelastung

Das Einsatzgewicht beinhaltet die Grundmaschine mit Fahrerkabine hydr. höhenverstellbar, Ausleger gerade 5,80 m, Stiel mit Kippkinematik 4,00 m, Schnellwechsler SWA 48 LIKUFIX, Stielverlängerung 2,25 m und Woodcracker® C250.

|                    |             |
|--------------------|-------------|
| Gewicht            | 29.900 kg   |
| Bodenplattenbreite | 600 mm      |
| Bodenbelastung     | auf Anfrage |

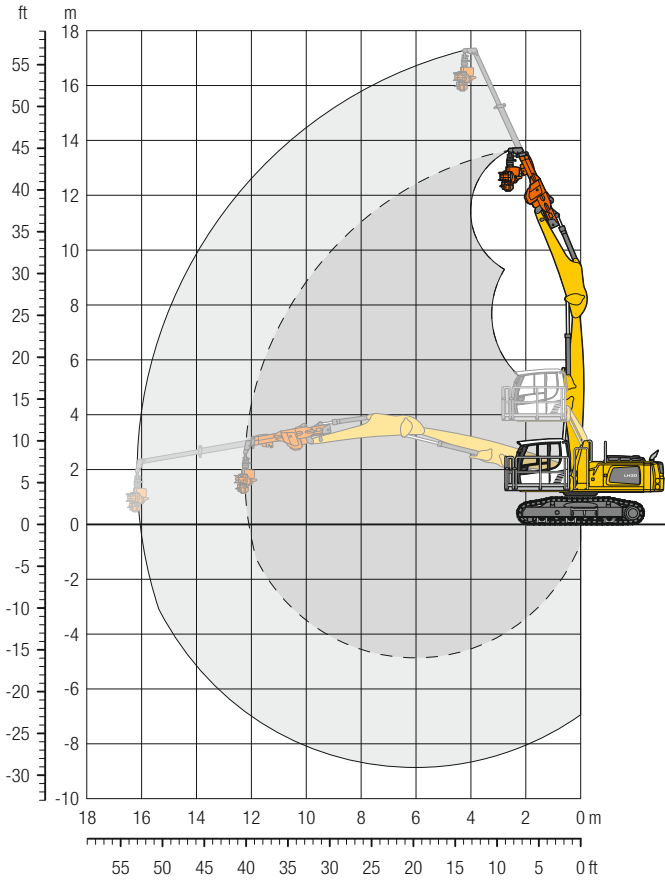
| m    | Unterwagen | 3,0 m |       | 4,5 m |       | 6,0 m |      | 7,5 m |      | 9,0 m |      | 10,5 m |      | 12,0 m |      | 13,5 m |  | 15,0 m |  | m |      |      |      |
|------|------------|-------|-------|-------|-------|-------|------|-------|------|-------|------|--------|------|--------|------|--------|--|--------|--|---|------|------|------|
|      |            |       |       |       |       |       |      |       |      |       |      |        |      |        |      |        |  |        |  |   |      |      |      |
| 16,5 | LC         |       |       |       |       |       |      |       |      |       |      |        |      |        |      |        |  |        |  |   |      |      |      |
| 15,0 | LC         |       |       |       |       |       |      |       |      |       |      |        |      |        |      |        |  |        |  |   |      |      |      |
| 13,5 | LC         | 8,3*  | 8,3*  |       |       |       |      |       |      |       |      |        |      |        |      |        |  |        |  |   | 7,7* | 7,7* | 3,3  |
| 12,0 | LC         |       |       |       |       | 5,8*  | 5,8* |       |      |       |      |        |      |        |      |        |  |        |  |   | 4,4* | 4,4* | 6,7  |
| 10,5 | LC         |       |       |       |       | 6,6*  | 6,6* | 5,5*  | 5,5* |       |      |        |      |        |      |        |  |        |  |   | 3,6* | 3,6* | 8,6  |
| 9,0  | LC         |       |       |       |       |       |      | 5,8   | 5,9* | 4,1   | 5,0* |        |      |        |      |        |  |        |  |   | 3,1* | 3,1* | 9,9  |
| 7,5  | LC         |       |       |       |       |       |      | 5,8   | 5,8* | 4,1   | 5,3* | 3,0    | 3,9* |        |      |        |  |        |  |   | 2,8  | 2,9* | 10,9 |
| 6,0  | LC         |       |       |       |       |       |      | 5,7   | 5,9* | 4,1   | 5,4* | 3,0    | 4,7  |        |      |        |  |        |  |   | 2,5  | 2,8* | 11,5 |
| 4,5  | LC         |       |       |       |       | 6,7*  | 6,7* | 5,5   | 6,2* | 4,0   | 5,5* | 3,0    | 4,7  |        |      |        |  |        |  |   | 2,3  | 2,7* | 12,0 |
| 3,0  | LC         |       |       |       |       | 7,6   | 7,8* | 5,3   | 6,6* | 3,8   | 5,6* | 2,9    | 4,6  | 2,2    | 3,5* |        |  |        |  |   | 2,1  | 2,7* | 12,2 |
| 1,5  | LC         | 5,6*  | 5,6*  | 10,0* | 10,0* | 7,1   | 8,6* | 4,9   | 6,9* | 3,6   | 5,7* | 2,8    | 4,5  | 2,2    | 3,5* |        |  |        |  |   | 2,1  | 2,7* | 12,3 |
| 0    | LC         | 11,5* | 11,5* | 10,0  | 12,5* | 6,5   | 9,1* | 4,6   | 7,1* | 3,5   | 5,5  | 2,7    | 4,3  | 2,1    | 3,0* |        |  |        |  |   | 2,1  | 2,8* | 12,1 |
| -1,5 | LC         | 5,8*  | 5,8*  | 9,2   | 12,5* | 6,1   | 9,0* | 4,4   | 6,9* | 3,3   | 5,3* | 2,6    | 4,0* |        |      |        |  |        |  |   | 2,2  | 2,4* | 11,7 |
| -3,0 | LC         | 6,3*  | 6,3*  | 8,8   | 11,1* | 5,8   | 8,1* | 4,2   | 6,1* | 3,2   | 4,5* | 2,6    | 2,9* |        |      |        |  |        |  |   | 2,6  | 2,8* | 10,6 |
| -4,5 | LC         |       |       | 8,4*  | 8,4*  | 5,7   | 6,3* | 4,2   | 4,6* |       |      |        |      |        |      |        |  |        |  |   | 3,7  | 3,9* | 8,2  |
| -6,0 | LC         |       |       |       |       |       |      |       |      |       |      |        |      |        |      |        |  |        |  |   |      |      |      |
| -7,5 | LC         |       |       |       |       |       |      |       |      |       |      |        |      |        |      |        |  |        |  |   |      |      |      |

Höhe 360° schwenkbar über Längsrichtung max. Reichweite \* begrenzt durch hydr. Hubkraft

Die Traglastwerte sind am Ende der Stielverlängerung ohne Werkzeug in Tonnen (t) angegeben und gelten auf festem, ebenem Untergrund 360° schwenkbar. Die Werte gelten für 600 mm breite 3-Steg-Bodenplatten. Die angegebenen Traglastwerte basieren auf der ISO 10567 und betragen max. 75% der statischen Kippplast oder 87% der hydraulischen Hubkraft. Die Tragfähigkeit der Maschine wird durch die Standsicherheit, das Hubvermögen der hydraulischen Einrichtungen oder die maximal zulässige Traglast des Lasthakens begrenzt.

Gemäß der harmonisierten Europäischen Norm EN 474-5 müssen Hydraulikbagger im Hebezeugbetrieb mit entsprechenden Leitungsbruchsicherungen, einer Überlastwarneinrichtung, einem Tragmittel (z. B. Lasthaken) und einer Traglasttabelle ausgerüstet sein.

# LH 30 C LC – Ausrüstung GTS16



## Einsatzgewicht und Bodenbelastung

Das Einsatzgewicht beinhaltet die Grundmaschine mit Fahrerkabine hydr. höhenverstellbar, Ausleger gerade 5,80 m, Stiel mit Kippkinematik 4,00 m, Schnellwechsler SWA 48 LIKUFIX, Telestufe T 4000 mit 4,00 m und Woodcracker® CS510 crane.

|                    |             |
|--------------------|-------------|
| Gewicht            | 29.800 kg   |
| Bodenplattenbreite | 600 mm      |
| Bodenbelastung     | auf Anfrage |

| m    | Unterwagen | 3,0 m |       | 4,5 m |       | 6,0 m |      | 7,5 m |      | 9,0 m |      | 10,5 m |      | 12,0 m |      | 13,5 m |      | 15,0 m |      | Telestufe |      | m    |      |      |
|------|------------|-------|-------|-------|-------|-------|------|-------|------|-------|------|--------|------|--------|------|--------|------|--------|------|-----------|------|------|------|------|
|      |            | ↙     | ↘     | ↙     | ↘     | ↙     | ↘    | ↙     | ↘    | ↙     | ↘    | ↙      | ↘    | ↙      | ↘    | ↙      | ↘    | ↙      | ↘    | ↙         | ↘    |      |      |      |
| 16,5 | LC         |       |       |       |       | 4,2*  | 4,2* |       |      |       |      |        |      |        |      |        |      |        |      |           | 3,6* | 3,6* | 6,5  |      |
| 15,0 | LC         |       |       |       |       |       |      |       |      | 2,9*  | 2,9* |        |      |        |      |        |      |        |      |           |      | 2,5* | 2,5* | 9,2  |
| 13,5 | LC         |       |       |       |       |       |      |       |      | 3,8*  | 3,8* |        |      |        |      |        |      |        |      |           |      | 2,1* | 2,1* | 11,1 |
| 12,0 | LC         |       |       |       |       |       |      |       |      |       |      | 2,8*   | 2,8* |        |      |        |      |        |      |           |      | 1,8* | 1,8* | 12,5 |
| 10,5 | LC         |       |       |       |       |       |      |       |      |       |      | 3,5*   | 3,5* | 2,5*   | 2,5* |        |      |        |      |           |      | 1,7* | 1,7* | 13,6 |
| 9,0  | LC         |       |       |       |       |       |      |       |      |       |      | 3,7*   | 3,7* | 2,9    | 3,2* | 1,9*   | 1,9* |        |      |           |      |      |      |      |
| 7,5  | LC         |       |       |       |       |       |      |       |      |       |      |        |      | 3,0    | 3,5* | 2,2    | 2,7* |        |      |           |      | 1,6* | 1,6* | 14,5 |
| 6,0  | LC         |       |       |       |       |       |      |       |      |       |      |        |      | 3,0    | 3,5* | 2,3    | 3,1* | 1,7    | 1,7* |           |      | 1,5* | 1,5* | 15,1 |
| 4,5  | LC         |       |       |       |       |       |      |       |      |       |      | 3,6*   | 3,6* | 3,0    | 3,5* | 2,3    | 3,3* | 1,7    | 2,3* |           |      | 1,4* | 1,4* | 15,6 |
| 3,0  | LC         |       |       |       |       |       |      |       |      |       |      | 3,7*   | 3,7* | 2,9    | 3,6* | 2,2    | 3,4* | 1,7    | 2,7* |           |      | 1,4  | 1,4* | 15,9 |
| 1,5  | LC         |       |       |       |       |       |      |       |      |       |      | 3,7    | 3,9* | 2,8    | 3,7* | 2,1    | 3,4  | 1,6    | 2,7  |           |      | 1,3  | 1,4* | 16,1 |
| 0    | LC         |       |       |       |       |       |      |       |      | 4,0*  | 4,0* | 3,5    | 4,2* | 2,6    | 3,8* | 2,0    | 3,3  | 1,6    | 2,6  |           |      | 1,3  | 1,4* | 16,2 |
| -1,5 | LC         |       |       |       |       |       |      | 3,8*  | 3,8* | 4,3   | 4,9* | 3,2    | 4,4* | 2,5    | 3,9  | 1,9    | 3,1  | 1,5    | 2,6  |           |      | 1,3  | 1,5* | 16,1 |
| -3,0 | LC         | 11,3* | 11,3* | 10,3* | 10,3* | 6,8   | 8,5* | 4,8   | 6,8* | 3,6   | 5,6* | 2,8    | 4,5  | 2,2    | 3,6  | 1,7    | 2,9  | 1,4    | 2,0* |           |      | 1,4  | 1,6* | 15,4 |
| -4,5 | LC         | 10,0* | 10,0* | 9,3   | 12,2* | 6,1   | 8,9* | 4,4   | 6,8* | 3,3   | 5,4  | 2,6    | 4,3  | 2,1    | 3,5  | 1,7    | 2,6* |        |      |           |      | 1,5  | 1,7* | 14,5 |
| -6,0 | LC         | 7,6*  | 7,6*  | 8,5   | 11,6* | 5,6   | 8,4* | 4,1   | 6,4* | 3,1   | 5,0* | 2,5    | 3,9* | 2,0    | 2,9* |        |      |        |      |           |      | 1,7  | 1,9* | 13,2 |
| -7,5 | LC         | 7,6*  | 7,6*  | 8,2   | 9,8*  | 5,4   | 7,2* | 3,9   | 5,4* | 3,0   | 4,1* | 2,4    | 2,9* |        |      |        |      |        |      |           |      | 2,2  | 2,4* | 11,2 |

Höhe ↙ 360° schwenkbar ↘ über Längsrichtung ↙ max. Reichweite \* begrenzt durch hydr. Hubkraft

Die Traglastwerte sind am Ende der ausgefahrenen Telestufe ohne Werkzeug in Tonnen (t) angegeben und gelten auf festem, ebenem Untergrund 360° schwenkbar. Die maximalen Traglastwerte der Telestufe von Westtech sind separat zu berücksichtigen ([www.westtech.at](http://www.westtech.at)). Die Werte gelten für 600 mm breite 3-Stege-Bodenplatten. Die angegebenen Traglastwerte basieren auf der ISO 10567 und betragen max. 75% der statischen Kippplast oder 87% der hydraulischen Hubkraft. Die Tragfähigkeit der Maschine wird durch die Standsicherheit, das Hubvermögen der hydraulischen Einrichtungen oder die maximal zulässige Traglast des Lasthakens begrenzt.

Gemäß der harmonisierten Europäischen Norm EN 474-5 müssen Hydraulikbagger im Hebezeugbetrieb mit entsprechenden Leitungsbruchsicherungen, einer Überlastwarneinrichtung, einem Tragmittel (z. B. Lasthaken) und einer Traglasttabelle ausgerüstet sein.

# Ausstattung



## Unterwagen

|                                     | 22 M | 26 M | 30 M | 30 C |
|-------------------------------------|------|------|------|------|
| Anhängerkupplung                    |      |      | +    |      |
| Bodenplatten, Varianten             |      |      |      | +    |
| Einzelsteuerung Pratzen             | +    | +    | +    |      |
| Pendelachsverriegelung, automatisch | •    | •    | •    |      |
| Pratzenkontrolle                    | +    | +    | +    |      |
| Räumschild                          | +    | +    | +    |      |
| Reifen, Varianten                   | +    | +    | +    |      |
| Schutz für Fahrtrieb                | +    | +    | +    |      |
| Schutz für Kolbenstangen, Pratzen   | +    | •    | •    |      |
| Staukasten, beidseitig              | •    | •    | •    |      |
| Unterwagen, Varianten               | +    | +    |      | +    |

## Oberwagen

|  | 22 M | 26 M | 30 M | 30 C |
|--|------|------|------|------|
| Arbeitsscheinwerfer am Oberwagen, 1 Stück, LED, rechts | •    | •    | •    | •    |
| Arbeitsscheinwerfer auf Oberwagen hinten, 2 Stück, LED | +    | +    | +    | +    |
| Ballastgewicht schwer                                  |      |      | +    |      |
| Betankungspumpe Kraftstoff                             | +    | +    | +    | +    |
| Geländer auf Oberwagen                                 |      |      | +    | +    |
| Generatoranlage  | +    | +    | +    | +    |
| Haupttrennschalter für Elektroanlage                   | •    | •    | •    | •    |
| Rundumkennleuchte am Oberwagen, LED Doppelblitz        | +    | +    | +    | +    |
| Schutz für Frontscheinwerfer                           | +    | +    | +    | +    |
| Schutz für Rückleuchten                                | +    | +    | +    | +    |
| Werkzeugausrüstung, erweitert                          | +    | +    | +    | +    |



## Hydraulikanlage

|  | 22 M | 26 M | 30 M | 30 C |
|--|------|------|------|------|
| Grenzlastregelung, elektronisch            | •    | •    | •    | •    |
| Liebherr-Hydrauliköl von -20 °C bis +40 °C | •    | •    | •    | •    |
| Liebherr-Hydrauliköl, biologisch abbaubar  | +    | +    | +    | +    |
| Magnetstab im Hydrauliksystem              | •    | •    | •    | •    |
| Nebenstromfilter                           | +    | +    | +    | +    |
| Vorwärmung Hydrauliköl                     | +    | +    | +    | +    |



## Motor

|  | 22 M | 26 M | 30 M | 30 C |
|--|------|------|------|------|
| Kraftstoff-Diebstahlschutz                       | +    | +    | +    | +    |
| Luftvorfilter mit Staubaustragung                | +    | +    | +    | +    |
| Motorabschaltung, automatisch (Zeit einstellbar) | +    | +    | +    | +    |
| Vorwärmung Kraftstoff                            | +    | +    | +    | +    |
| Vorwärmung Kühlmittel                            |      |      | +    | +    |
| Vorwärmung Kühlmittel*                           | +    | +    |      |      |
| Vorwärmung Motoröl*                              | +    | +    | +    | +    |



## Kühlsystem

|   | 22 M | 26 M | 30 M | 30 C |
|---|------|------|------|------|
| Kühler, großmaschig, für staubintensiven Einsatz          | •    | •    | •    | •    |
| Lüfterantrieb reversierbar                                | +    | +    | +    | +    |
| Schutzgitter (engmaschig) vor Kühleransaugung, ausziehbar | •    | •    |      |      |
| Schutzgitter vor Kühleransaugung                          |      |      | •    | •    |



## Kabine

|  | 22 M | 26 M | 30 M | 30 C |
|--|------|------|------|------|
| Abstützung, Bedienhebel Konsole links                                  | +    | +    | +    |      |
| Abstützung, Proportionalsteuerung auf dem linken Joystick              | ●    | ●    | ●    |      |
| Arbeitsscheinwerfer Kabine hinten, Halogen                             |      |      | +    | +    |
| Arbeitsscheinwerfer Kabine hinten, LED                                 |      |      | +    | +    |
| Arbeitsscheinwerfer Kabine vorne, Halogen                              | +    | +    | +    | +    |
| Arbeitsscheinwerfer Kabine vorne, Halogen (unter Regenschutz)          | ●    | ●    | ●    | ●    |
| Arbeitsscheinwerfer Kabine vorne, LED                                  | +    | +    | +    | +    |
| Arbeitsscheinwerfer Kabine vorne, LED (unter Regenschutz)              | +    | +    | +    | +    |
| Armlehne verstellbar   | ●    | ●    | ●    | ●    |
| Drehwerksbremse Comfort, Taster im linken oder rechten Joystick        | +    | +    | +    | +    |
| Fahrersitz Comfort   | ●    | ●    | ●    | ●    |
| Fahrersitz Premium   | +    | +    | +    | +    |
| Fahrwarneinrichtung  |      |      |      |      |
| (ertönt bei Vorwärts- und Rückwärtsfahrt, abschaltbar)                 | +    | +    | +    | +    |
| Feuerlöscher   | +    | +    | +    | +    |
| Fußabstützung  | +    | +    | +    | +    |
| Hupe, Drucktaste auf dem linken Joystick                               | ●    | ●    | ●    | ●    |
| Joysticklenkung (max. 12 km/h)   | ●    | ●    | ●    |      |
| Joystick- und Lenkradlenkung (schmale Ausführung)                      | +    | +    | +    |      |
| Kabinenerhöhung, hydraulisch (LHC)                                     | ●    | ●    | ●    | ●    |
| Kabinenerhöhung, hydraulisch mit Kippfunktion (LHC)                    | +    | +    | +    | +    |
| Kabinenerhöhung, starr (LFC)   | +    | +    | +    | +    |
| Klimaautomatik   | ●    | ●    | ●    | ●    |
| Lenkradlenkung (schmale Ausführung)                                    | +    | +    | +    |      |
| LiDAT, Fuhrpark- und Flottenmanagement                                 | ●    | ●    | ●    | ●    |
| Proportionalsteuerung  | ●    | ●    | ●    | ●    |
| Radio Comfort, Bedienung über Anzeigeeinheit mit Freisprecheinrichtung | +    | +    | +    | +    |
| Radioeinbauvorbereitung  | ●    | ●    | ●    | ●    |
| Rückfahrwarneinrichtung (ertönt bei Rückwärtsfahrt, nicht abschaltbar) | +    | +    | +    |      |
| Rundumkennleuchte auf Kabine, LED Doppelblitz                          | +    | +    | +    | +    |
| Scheiben aus Verbundsicherheitsglas, durchwurffhemmend                 | +    | +    | +    | +    |
| Scheibenwischer, Dachscheibe   | +    | +    | +    | +    |
| Scheibenwischer, Frontscheibe komplett                                 | ●    | ●    | ●    | ●    |
| Schutzgitter oben FOPS   | +    | +    | +    | +    |
| Schutzgitter vorne FGPS, klappbar                                      | +    | +    | +    | +    |
| Sonnenblende   | +    | +    | +    | +    |
| Steuerkonsole links, klappbar  | ●    | ●    | ●    | ●    |



## Ausrüstung

|   | 22 M | 26 M | 30 M | 30 C |
|---|------|------|------|------|
| Arbeitsscheinwerfer am Ausleger, 2 Stück, Halogen                   | ●    | ●    | ●    | ●    |
| Arbeitsscheinwerfer am Ausleger, 2 Stück, LED                       | +    | +    | +    | +    |
| Arbeitsscheinwerfer am Stiel, 2 Stück, Halogen                      | ●    | ●    | ●    | ●    |
| Arbeitsscheinwerfer am Stiel, 2 Stück, LED                          | +    | +    | +    | +    |
| Filtersystem für Anbauwerkzeug                                      | +    | +    | +    | +    |
| Höhenbegrenzung und Stielabschaltung, elektronisch                  | +    | +    | +    | +    |
| Hubzylinderdämpfung   | +    | +    | +    | +    |
| Kamera am Stiel (mit separatem Monitor), Untergurtseite, mit Schutz | +    | +    | +    | +    |
| Lasthalteventil Kippzylinder  | +    | +    | +    | +    |
| Liebherr-Multikupplungssystem                                       | +    | +    | +    | +    |
| Liebherr-Schnellwechsler, hydraulisch                               | +    | +    | +    | +    |
| Rohrbruchsicherung Hubzylinder                                      | ●    | ●    | ●    | ●    |
| Rohrbruchsicherung Stielzylinder                                    | ●    | ●    | ●    | ●    |
| Schnellwechselsystem LIKUFIX  | +    | +    | +    | +    |
| Schnellwechselsystem MH 40B   |      | +    | +    | +    |
| Schutz für Kolbenstange, Kippzylinder                               | +    | +    | +    | +    |
| Schutz für Kolbenstangen, Hubzylinder                               | +    | +    | +    | +    |
| Schutz für Kolbenstangen, Stielzylinder                             | +    | +    | +    | +    |
| Überlastwarneinrichtung   | +    | +    | +    | +    |



## Gesamtmaschine

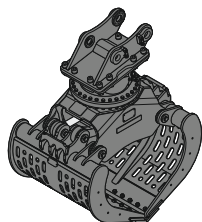
|  | 22 M | 26 M | 30 M | 30 C |
|--|------|------|------|------|
| <b>Pakete</b>  |      |      |      |      |
| Baumpflege und Holzwirtschaft                                  | +    | +    | +    | +    |
| Recyclingpaket   | +    | +    |      |      |
| <b>Schmierung</b>  |      |      |      |      |
| Schmierung Unterwagen, manuell - dezentral (Schmierpunkte)     | ●    | ●    | ●    |      |
| Schmierung Unterwagen, manuell - zentral (ein Schmierpunkt)    | +    | +    | +    |      |
| Zentralschmieranlage Oberwagen und Ausrüstung, vollautomatisch | ●    | ●    | ●    | ●    |
| Zentralschmieranlage Unterwagen, vollautomatisch               | +    | +    | +    |      |
| Zentralschmierung erweitert für Anbauwerkzeug                  | +    | +    | +    | +    |
| <b>Sonderlackierung</b>  |      |      |      |      |
| Sonderlackierung, Varianten                                    | +    | +    | +    | +    |
| <b>Überwachung</b>   |      |      |      |      |
| Rückraumüberwachung mit Kamera                                 | ●    | ●    | ●    | ●    |
| Seitenraumüberwachung mit Kamera                               | ●    | ●    | ●    | ●    |

● = Standard, + = Option

\* = länderabhängig

Ausrüstungs- und Anbauteile fremder Fabrikate dürfen ohne Abstimmung mit Liebherr nicht ein- oder angebaut werden.

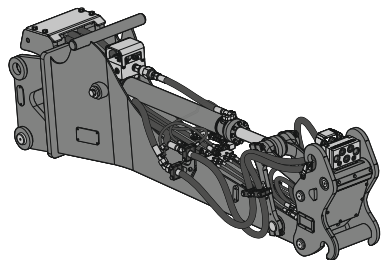
# Anbauwerkzeuge



## Sortiergreifer

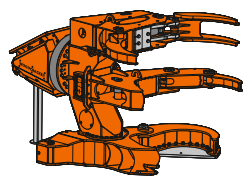
### Greifer Typ SG 25B

|                                 |                | gelocht | gerippt | geschl. | gelocht | gerippt | geschl. | gelocht | gerippt | geschl. | gelocht |
|---------------------------------|----------------|---------|---------|---------|---------|---------|---------|---------|---------|---------|---------|
| Schalenbreite                   | mm             | 800     | 800     | 800     | 1.000   | 1.000   | 1.000   | 1.200   | 1.200   | 1.200   | 1.400   |
| Inhalt                          | m <sup>3</sup> | 0,55    | 0,50    | 0,55    | 0,75    | 0,65    | 0,75    | 0,90    | 0,80    | 0,90    | 1,10    |
| max. Schließkraft               | kN             | 60      | 60      | 60      | 60      | 60      | 60      | 60      | 60      | 60      | 60      |
| Gewicht inkl. Adapterplatte SWA | kg             | 1.240   | 1.285   | 1.260   | 1.305   | 1.370   | 1.330   | 1.370   | 1.455   | 1.400   | 1.435   |



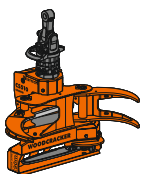
## Stielverlängerung LS 12

|                         |    |  |
|-------------------------|----|--|
| Länge                   | m  | 2,25   |
| Gewicht                 | kg | 530 - 720  |
| Aufnahme Maschinenseite |    | SWA 48 LIKUFIX   |
| Aufnahmen Werkzeugseite |    | Direktanbau<br>SWA 33 mechanisch<br>SWA 33 hydraulisch <sup>2)</sup><br>SWA 33 LIKUFIX <sup>1) 2) 3)</sup> |



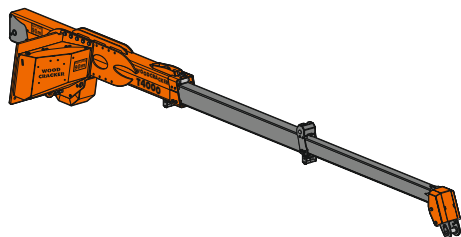
## Woodcracker®

|                              |    | C250 <sup>2) 3)</sup> | C350 <sup>2) 3)</sup>        |
|------------------------------|----|-----------------------|------------------------------|
| Schneiddurchmesser Weichholz | mm | 330                   | 400                          |
| Schneiddurchmesser Hartholz  | mm | 280                   | 350                          |
| Greiferöffnung               | mm | 930                   | 1.430                        |
| Scherenöffnung               | mm | 450                   | 700                          |
| Eigengewicht <sup>4)</sup>   |    |                       |                              |
| (Basis - Vollausstattung)    | kg | 580 - 970             | 1.150 - 1.620                |
| Sammler                      |    | optional              | optional mit Schnellwechsler |



## Woodcracker® CS510 crane<sup>2) 3)</sup>

|                            |    |           |
|----------------------------|----|-----------|
| Schneiddurchmesser         | mm | 540       |
| Greiferöffnung             | mm | 1.270     |
| Eigengewicht <sup>4)</sup> |    |           |
| (Basis - Vollausstattung)  | kg | 360 - 440 |
| Kettenschmierung Säge      |    | Öl        |



## Woodcracker® Telestufe T 4000<sup>2) 3)</sup>

|   |     |              |
|---|-----|--------------|
| Teleskopauschub                           | mm  | 4.000        |
| Teleskopausführung                        |     | doppelt      |
| Eigengewicht <sup>4)</sup>                | kg  | 660 - 700    |
| Hubmoment                                 |     |              |
| ab Maschinenkinematik <sup>5)</sup>       | kNm | 92           |
| Hubkraft (voll ausgefahren) <sup>5)</sup> | kg  | 1.550        |
| Teleskop - Schlauchführung                |     | innenliegend |

<sup>1)</sup> Werkzeug mit Hochdruckkreis nur möglich mit der Ausstattung Umschaltung Kippzylinder elektrisch oder dem erweiterten Hydraulikkreis über die Trägermaschine

<sup>2)</sup> 14-polige Signalkontaktleiste ist erforderlich, um z. B. den hydraulischen Schnellwechsler an der Stielverlängerung Werkzeugseite zu steuern und zu überwachen oder um elektrische Signale für Umschaltung zu übertragen

<sup>3)</sup> Für die Umschaltung zwischen unterschiedlichen Hydraulikkreisen wird zusätzlich die Ausstattung Steckdose am Stiel über Signalkontaktleiste über die Trägermaschine benötigt

<sup>4)</sup> Ohne Aufnahme / Schnellwechsler

<sup>5)</sup> Bruttoangabe ohne Anbauwerkzeug, abhängig vom Gewicht der Trägermaschine

Detaillierte Informationen zu den Werkzeugen von Westtech finden Sie unter: [www.westtech.at](http://www.westtech.at)

## Liebherr-Hydraulikbagger GmbH

Liebherrstraße 12 · 88457 Kirchdorf/Iller, Germany · Phone +49 7354 80-0 · Fax +49 7354 80-72 94  
[info.lhb@liebherr.com](mailto:info.lhb@liebherr.com) · [www.liebherr.com](http://www.liebherr.com) · [www.facebook.com/LiebherrConstruction](http://www.facebook.com/LiebherrConstruction)