

Liebherr-Spezialmaschinen für die Gewinnungsindustrie



LIEBHERR

Liebherr-Spezialmaschinen für die Gewinnungsindustrie





Liebherr verfügt über eine jahrzehntelange Erfahrung bei der Entwicklung und Produktion von Raupen- und Miningbaggern, Radladern, Planiertraupen, Muldenkippern und Hydroseilbaggern. Aufgrund der speziellen Konzeption mit Liebherr-Eigenkomponenten, die ideal aufeinander abgestimmt sind, können die Maschinen gezielt für anspruchsvolle und schwierige Aufgaben in der Gewinnungsindustrie eingesetzt werden. Die leistungsstarken Liebherr-Maschinen bauen und tragen Material ab und verarbeiten es weiter. Sie beschicken Brecher, Siebanlagen und LKW und transportieren das gewonnene Material im Tagebau. Die Liebherr-Spezialmaschinen arbeiten mit enormer Kraft und gleichzeitig geringem Treibstoffverbrauch – die perfekten Maschinen für den wirtschaftlichen Einsatz in der Gewinnungsindustrie.

Großhydraulikbagger



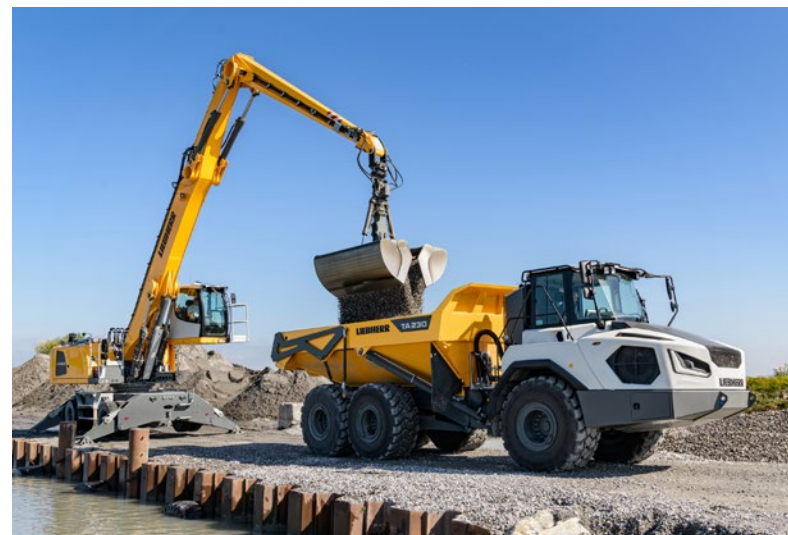
Radlader

Knickgelenkter Muldenkipper

Planiertraupen

Hydroseilbagger

Customer Service



Großhydraulikbagger



Leistungsfähigkeit

Die Liebherr-Großhydraulikbagger folgen dem Grundsatz von Liebherr, die Maschinenleistung durch Verbesserung der Effizienz aller Einzelteile zu maximieren. Die Maschine ist für optimale Wartungsfreundlichkeit und minimale Ausfallzeiten ausgelegt. Durch die Integration eines hochmodernen Motormanagementsystems eignen sich die Bagger für Einsätze unter härtesten Bedingungen.

Wirtschaftlichkeit

Für Liebherr ist der Schutz der Umwelt eine der wichtigsten Herausforderungen heute und in Zukunft. Deshalb achtet Liebherr auf Nachhaltigkeit: die konstante Kraftregulierung des Hydrauliksystems und der Motorleistung optimiert die Kraftstoffeffizienz der Maschine abhängig von der Anwendung. Das automatische Leerlaufsystem reduziert die Motordrehzahl, wenn die Maschine stillsteht. Wird weniger Leistung benötigt, kann am Bedienpanel der „Eco-Modus“ gewählt werden, um die Motorlast zu verringern, die Kraftstoffeffizienz zu verbessern und die CO₂-Emissionen zu senken.

Zuverlässigkeit

Als Erstausrüster hat sich Liebherr einen soliden Ruf für die Entwicklung und Produktion qualitativ hochwertiger strategischer Komponenten erarbeitet. Die Liebherr-Großhydraulikbagger verfügen über robuste und zuverlässige Komponenten, die für den Gewinnungsbereich optimiert wurden und von Liebherr hergestellt und kontrolliert werden, um die Zuverlässigkeit und hohe Leistungsfähigkeit der gesamten Maschine zu gewährleisten. Die Kunden können von Liebherr-Baggern dauerhafte Leistung über die gesamte Lebenszeit der Maschine erwarten.

Komfort

Liebherr-Großhydraulikbagger bieten dem Fahrer ideale Voraussetzungen für ermüdungsfreies und effektives Arbeiten. Alle Bagger verfügen über eine sehr geräumige Großbaggerkabine. Die Kabinen sind nach modernsten ergonomischen Erkenntnissen gestaltet und komfortabel ausgestattet. So bleiben Konzentration und Kondition des Fahrers über viele Stunden erhalten. Die großzügige Kabinenverglasung in Panzerglas ermöglicht ein sicheres Arbeiten und eine optimale Sicht auf den Arbeitsbereich und das Umfeld. Für Komfort auch bei den Wartungsarbeiten verfügen Liebherr-Großhydraulikbagger über sichere und bequeme Laufstege sowie eine durchdachte Anordnung der Komponenten und Wartungspunkte auf dem Oberwagen.

Wartungsfreundlichkeit

Die Liebherr-Bagger bieten perfekte Sicherheit für Bediener und Wartungsteam. Da sie von einer Seite aus gewartet wird, bietet die Maschine einen mühelosen Zugang zu den Hauptwartungspunkten für eine schnelle und sichere Wartung. Die Kabine wurde zur Sicherheit des Fahrers weiter verstärkt.

Großhydraulikbagger mit Tieflöffelausrüstung im Überblick

Stiel- und Löffelzylinder

- Mit vergrößertem Durchmesser in Verbindung mit angepasster Kinematik
- Für höhere Reiß- und Losbrechkräfte

Löffelstiel mit Untergurtschutz

- Für längere Lebensdauer
- Schutz vor grobstückigem Material im Löffel

Kabine auf Hydrolagern

- Für optimale Vibrationsdämmung

Serienmäßiger HD-Löffel

- Für eine längere Lebensdauer
- Weitere Verschleißstufen verfügbar





Serienmäßige Panzerglasscheibe

- Vorne und im Dach

Serienmäßige Klimaautomatik

- Mit 13 Luftdüsen

**Serienmäßig schweres
Ballastgewicht**

- Für mehr Stabilität

Abgeschrägte Bodenplatten

- Für bessere Manövrierbarkeit
auf unwegsamem Gelände und
verbesserte Spurtreue

Großhydraulikbagger mit Klappschaufelausrüstung im Überblick

Konstruiert für Mining

- Liebherr-Zahnsystem
- Kundenspezifische Liebherr-Verschleißschutzauslegung
- Automatische Zentralschmierung für alle Schmierungspunkte
- Kolbenstangenschutz Hubzylinder (optional)
- Steinschlagschutz für Drehwerk und Schmierleitungen (optional)

Robuste Struktur

- Unterwagen für Einsätze im Schwerlastbereich
- Zusätzliche Kettenführung auf voller Länge (optional)
- Turasradschutz für Einsätze in hartem Gestein (optional)





Effizientes Arbeiten

- Elektronische Steuerung
- Kameras an Heck und Seite
- Halbautomatische Positionierschwenkbremse
- Fahrerkabine in Komfortausführung (optional)
- Verschiedene Schutzausrüstungen (optional)
- Serienmäßige Klimaautomatik
- Kabine druckbeaufschlagt

Hohe Fertigungstiefe mit Liebherr-Komponenten

- Dieselmotor Stufe V/Tier 4f
- Hydraulikpumpen und -motoren
- Verteilergetriebe
- Hydraulikzylinder
- Schwenklager
- Schwenk- und Fahrtriebe

Erstklassiger Service

- Wartungsarbeiten nur von einer Seite aus notwendig
- Breiter Laufsteg mit Geländer
- Hydraulische 45°-Aufstiegsleiter (optional)
- Schnellkupplung für Befüllung vom Boden aus (optional)
- Kraftstoff-Einfüllsystem (optional)

Technische Daten

R 945 Litronic

R 956 Litronic

Einsatzgewicht TL	kg	41.400–47.250	51.000–59.350
Tieföffelinhalt*	m ³	2,0–3,0	1,25–3,5
Einsatzgewicht KS	kg	-	56.750–57.300
Klappschaufelinhalt*	m ³	-	2,5–3,1
Motorleistung	kW/PS	220/299	250/340
Abgasstufe		V/Tier 4f	V/Tier 4f

R 960 SME Litronic

R 966 Litronic

Einsatzgewicht TL	kg	60.000–61.650	68.450–77.550
Tieföffelinhalt*	m ³	3,0–3,7	1,65–5,5
Einsatzgewicht KS	kg	62.150–62.850	69.950–70.650
Klappschaufelinhalt*	m ³	3,5	3,5–5,0
Motorleistung	kW/PS	250/340	320/435
Abgasstufe		V/Tier 4f	V/Tier 4f

R 970 SME Litronic

R 976 Litronic

Einsatzgewicht TL	kg	78.350–80.150	85.800–96.500
Tieföffelinhalt*	m ³	3,0–5,0	2,0–6,8
Einsatzgewicht KS	kg	79.100–81.000	91.500–93.300
Klappschaufelinhalt*	m ³	3,5–5,0	5,1–6,0
Motorleistung	kW/PS	330/449	400/544
Abgasstufe		V/Tier 4f	V/Tier 4f

R 980 SME Litronic

R 9100

Einsatzgewicht TL	kg	95.900–101.100	113.000
Tieföffelinhalt*	m ³	5,2–7,2	7,0–7,5
Einsatzgewicht KS	kg	99.500–101.200	116.000
Klappschaufelinhalt*	m ³	4,4–6,5	7,3
Motorleistung	kW/PS	420/571	565/757
Abgasstufe		V/Tier 4f	V/Tier 4f

R 9150

Einsatzgewicht TL	kg	130.000	
Tieföffelinhalt*	m ³	8,8–9,6	
Einsatzgewicht KS	kg	130.000	
Klappschaufelinhalt*	m ³	8,3	
Motorleistung	kW/PS	565/757	
Abgasstufe		V/Tier 4f	

* HD-Tieföffel und Klappschaufel bei 1,8 t/m³

Einsatzbeispiele



Radlader



Leistungsfähigkeit

Die leistungsstarken Liebherr-Radlader L 550 XPower®–L 586 XPower® überzeugen in der Gewinnung durch ihre hohe Umschlagleistung. XPower® bietet den höchsten Wirkungsgrad und maximale Leistung in allen Einsatzbereichen, egal ob auf kurzen oder langen Strecken sowie in der Ebene, als auch an Steigungen. Dies erhöht die Produktivität bei sämtlichen Arbeitszyklen und steigert somit den Profit des Kunden.

Wirtschaftlichkeit

Der Liebherr-XPower-Fahrantrieb mit Liebherr-Power-Efficiency (LPE) ermöglicht eine Kraftstoffreduktion von bis zu 30 %. Zusätzlich gibt es minimalen Reifenverschleiß und nahezu keinen Bremsverschleiß. Bei höchster Umschlagleistung und Effizienz werden die Betriebskosten gesenkt und die Rentabilität gesteigert.

Zuverlässigkeit

Die Liebherr-Radlader erbringen selbst in den härtesten und anspruchsvollsten Einsätzen im Tagebau maximale Leistung. Die Komponenten der Liebherr-XPower-Radlader sind äußerst robust und verschleißarm. XPower® sorgt für eine lange Lebensdauer der Maschine und einen zuverlässigen Einsatz.

Komfort

Das ergonomische Kabinendesign und der hohe Bedienkomfort ermöglichen ein konzentriertes und ermüdungsfreieres Arbeiten – dies erhöht die Sicherheit und Produktivität. Mit dem serienmäßig im Fahrersitz integrierten Liebherr-Bedienhebel lässt sich die Maschine präzise und feinfühlig steuern. Großzügige Glasflächen und das sichtoptimierte Design der Motorhaube bieten eine exzellente Rundumsicht. Dies gewährleistet maximale Sicherheit für Mensch, Maschine und Ladegut.

Wartungsfreundlichkeit

Die wichtigsten Punkte der täglichen Wartung sind bei den Liebherr-XPower-Radladern im Einstiegsbereich auf einen Blick erkennbar. Eine schnelle und sichere Kontrolle spart Zeit und Geld.

Radlader L 550 XPower® – L 586 XPower® im Überblick

Maximaler Fahrerkomfort für mehr Produktivität

- Automatische Zentralschmieranlage (L 550 – L 580 optional / L 586 serienmäßig)
- Premiumdisplay (Touchscreen)
- Joysticklenkung oder 2in1-Lenkung (optional)
- Lenksäule 3-fach stufenlos verstellbar
- Fahrerkabine ohne Lenkrad / Lenksäule – Joysticklenkung only (optional)
- Wiegeeinrichtung Liebherr mit „Truck Payload Assist“ (optional)
- Fahrschwingungsdämpfer

Robustheit und Qualität für langlebige Maschinen

- Kolbenstangenschutz für Kippzylinder (optional)
- Spezialschaufeln in HD- oder Felsausführung (optional)
- Lampenträger in Stahlausführung (optional)
- Schutzgitter für Fahrscheinwerfer (optional)
- Kraftstofftank in Stahlausführung
- Integriertes Reifendruck-Überwachungssystem (optional)
- Spezialbereifung für den Einsatz in der Gewinnung (optional)
- Reifenschutzketten (optional)

Höchstmaß an Leistungsfähigkeit

- Leistungsstarker und effizienter Liebherr-XPower-Fahrertrieb
- Automatische Selbstsperrdifferenziale in beiden Achsen





Produktives und sicheres Arbeiten

- Schallgedämmte ROPS/ FOPS-Kabine
- Schutzdach für Fahrerkabine (optional)
- Zusätzliche Arbeitsscheinwerfer hinten (optional)
- Adaptive Arbeitsbeleuchtung (optional)
- Skyview 360° (optional)
- Liebherr-Schlüssel mit Fernbedienung mit Coming Home/ Leaving Home Funktion (optional)
- Aktive Personenerkennung heckseitig (optional)
- Treppenartige Sicherheitsaufstiege zur Kabine
- Klappbares Schutzgitter für Frontscheibe für mehr Sicherheit und einfachen Reinigungszugang (optional)

Kurze Servicezeiten für mehr Produktivität

- Wesentliche Wartungspunkte im Einstiegsbereich ersichtlich
- Wartungsfreundliche Kühlanlage
- Lüfterantrieb reversierbar (optional)
- Vorabscheider TOP AIR (optional)

Robustheit und Qualität für langlebige Maschinen

- Anfahrtschutz heckseitig (optional)
- Verbreiterung für Kotflügel und Radkästen (optional)

Produktives und sicheres Arbeiten

- Rutschfeste Trittflächen und stabile Handläufe
- Rückraumüberwachung mit Kamera über Liebherr-Display
- Scheinwerfer Halogen (doppelt auf der Motorhaube)

Technische Daten

L 550 XPower®

L 556 XPower®

Kipplast	kg	12.400–12.500	13.550–13.750
Schaufelinhalt	m ³	3,4–3,7	3,7–4,1
Einsatzgewicht	kg	18.550–18.650	19.600–19.700
Motorleistung	kW/PS	163/222	183/249
Abgasstufe		V	V

L 566 XPower®

L 576 XPower®

Kipplast	kg	15.650–15.900	17.400–17.600
Schaufelinhalt	m ³	4,2–4,7	4,7–5,2
Einsatzgewicht	kg	23.900–24.000	25.700–25.800
Motorleistung	kW/PS	203/276	218/296
Abgasstufe		V	V

L 580 XPower®

L 586 XPower®

Kipplast	kg	18.700–19.500	20.300–22.500
Schaufelinhalt	m ³	5,2–5,7	5,5–8,5
Einsatzgewicht	kg	27.650–28.800	32.600–33.700
Motorleistung	kW/PS	233/317	263/358
Abgasstufe		V	V

Einsatzbeispiele



Knickgelenkter Muldenkipper



Leistungsfähigkeit

Stark und robust – Der neue TA 230 wurde für harte Offroad-Einsätze entwickelt. Mit dem leistungseffizienten Antriebsstrang, dem permanenten 6x6 Allradantrieb, der zuverlässigen Traktionkontrolle und der massiven Achsaufhängung gräbt sich der neue Liebherr-Muldenkipper durch jedes Terrain. Selbst im harten Steinbrucheinsatz überzeugt der Dumper durch sehr gute Fahreigenschaften und ist Dank der enormen Retarderleistung stets sicher unterwegs.

Wirtschaftlichkeit

Mit dem neuen Muldenkipper von Liebherr investieren Sie in eine erfolgreiche Zukunft. Er ist die ideale Kombination aus Einsatz und Ertrag. Kurze Taktzeiten durch höchsten Wirkungsgrad bei der Beschleunigung, beim Transport sowie in der Verzögerungsleistung führen zu einer enormen Umschlagleistung und damit höchster Wirtschaftlichkeit. Der moderne Liebherr-Baumaschinenmotor D956 vereint darüber hinaus Leistung und Sparsamkeit für einen nachhaltigen Schutz unserer Umwelt.

Zuverlässigkeit

Liebherr verfügt über jahrzehntelange Erfahrung in Entwicklung, Konstruktion und Fertigung von Komponenten. Ideal aufeinander abgestimmt garantieren sie ein Höchstmaß an Leistungsfähigkeit und Zuverlässigkeit. Der neue TA 230 wurde in einem speziellen Testverfahren entwickelt und konstruiert. Durch intensive Langzeittests wurde die Beständigkeit und Qualität der verbauten Komponenten mehrfach bewiesen. Selbst unter härtesten Einsatzbedingungen erfüllt der TA 230 die hohen Liebherr-Qualitätsstandards.

Komfort

Die neuentwickelte Kabine des TA 230 mit serienmäßigem Überrollschutz (ROPS) bietet mit ihrem modernen Raumdesign beste Voraussetzungen für komfortables, konzentriertes und produktives Arbeiten. Dank der großzügigen Rundumverglasung sowie der kurzen, abgeschrägten Motorhaube erhält der Fahrer optimale Sicht auf den Fahr-, Arbeits- und Knickbereich der Maschine. Die ergonomisch angeordneten Bedienelemente sowie das Touchdisplay mit integrierter Heckkamera vereinfachen die Bedienung und erweitern die Übersichtlichkeit im hinteren Bereich der Maschine.

Wartungsfreundlichkeit

Der TA 230 präsentiert sich nicht nur leistungsstark, robust, präzise und effizient, sondern überzeugt auch durch eine schnelle, einfache und sichere Wartung. Hierdurch werden Kosten und Stillstandzeiten der Baumaschine auf ein Minimum reduziert.

Knickgelenkter Muldenkipper im Überblick

Durchdachtes Wartungskonzept für höchste Produktivität

- Serviceorientierter Maschinenaufbau mit einfachem Zugang zu den Wartungspunkten
- Intelligentes Maschinen-Check-Up
- Vollautomatische Zentralschmieranlage, sensorgesteuert*
- Praktisches Werkzeugfach
- Qualifizierte und erfahrene Fachkräfte für eine kompetente Beratung
- 24/7 Ersatzteilservice mit 24 h Lieferbereitschaft

Überlegene Technologie für höchste Wirtschaftlichkeit

- 6-Zylinder Liebherr-Baumaschinenmotor mit Abgasstufe V, Tier 4 final, Stufe IIIA (konform) sowie nicht reguliert
- LiDAT – Liebherr's Informationssystem zur effizienten Verwaltung und Auswertung des Maschinenparks

Perfekte Kombination für größtmögliche Leistungsfähigkeit

- Permanenter 6x6 Allradantrieb
- Automatisches 8-Gang-Lastschaltgetriebe
- Dauerbremssystem (Motorbremse, hydrodynamischer Primär-Retarder), verschleißfrei
- Lastschaltbare Längs- und Querdifferenzialsperren für dauerhafte Traktion
- Innovatives Wiegesystem zur Darstellung der aktuellen Nutzlast
- Optionale Beladeampel
- Große, robust ausgeführte Mulde
- Muldenklappe, optional
- Muldenauskleidung sowie -heizung, optional

* länderabhängig





Ergonomisch gestalteter Fahrer- arbeitsplatz für höchsten Komfort

- Sichtoptimierte Kabine mit großzügigen Glasflächen
- Heckscheibenheizung
- Elektrisch verstell- und beheizbare Rückspiegel, optional
- Schallgedämmte Kabine
- Geschlossene Druckbelüftung
- 9" großes Farbdisplay mit Touchbedienung
- Rückraumüberwachung
- Komfortable Radiobedienung mit Freisprecheinrichtung
- Handyhalterung sowie USB-Ladebuchsen
- Zusätzlicher DIN-Einbaurahmen
- Klimaautomatik
- Hochwertige Fahrersitze in verschiedenen Ausführungen
- Klimatisiertes Staufach
- LED-Abblendscheinwerfer mit integriertem Fernlicht
- Extra starke LED-Scheinwerfer zur Ausleuchtung des Arbeitsraums
- Rangierscheinwerfer für Rückwärtsfahrten
- Aufstiegsbeleuchtung, optional

Optimales Maschinenkonzept für maximale Zuverlässigkeit

- Aufwendig entwickelte Strukturkomponenten
- Robuste Bauweise aus hochfestem Stahl
- Teilautonome Dauerbelastungstests in europaweit einzigartigem Validierungszentrum
- ROPS/FOPS-Kabinenstruktur
- Getönte Sicherheitsverglasung
- Berganfahrassistent
- Geschwindigkeitshalteassistent
- De- / aktivierung der Endlagendämpfung an den Kippzylindern
- Höhenbegrenzung

Einsatzbeispiele und technische Daten



TA 230 Litronic

Leergewicht	kg	24.600
Nutzlast	kg	28.000
Muldenkapazität	m ³	18,1
Motorleistung	kW/PS	265/360
Abgasstufe		V/Tier 4f/IIIA (konform)/nicht reguliert



Planierraupen



Kraft und innovative Technologie: Dies sind die Markenzeichen der Liebherr-Planiertrauben. Ob im harten Reißensatz oder beim Abschieben von schwerem Material, die PR 756, PR 766 und PR 776 beeindrucken in jedem Einsatz durch hervorragende Leistungen und Wirtschaftlichkeit.

Leistungsfähigkeit

Um hartes Gestein mechanisch lösen und abtragen zu können, sind hohe Eindring- und Schubkräfte erforderlich. Die Liebherr-Planiertrauben PR 756, PR 766 und PR 776 bieten mit ihren 40, 50 bzw. 70 Tonnen Einsatzgewicht in Verbindung mit dem innovativen hydrostatischen Antriebskonzept die idealen Voraussetzungen. Die Übertragung der Motorleistung erfolgt stets kraftschlüssig und ohne Schlupf auf beide Antriebsketten, sodass das Material gleichmäßig gelockert und effizient abgeschoben werden kann.

Wirtschaftlichkeit

Die modernen Liebherr-Dieselmotoren vereinen Leistungsstärke und Sparsamkeit. Durch die konstant niedrige Motordrehzahl wird Kraftstoff gespart und eine hohe Lebensdauer der Komponenten erreicht. Weitere klare wirtschaftliche Vorteile sprechen für Liebherr: Wie alle Liebherr-Maschinen profitieren auch die PR 756, PR 766 und PR 776 von ihrer hohen Servicefreundlichkeit. Dies reduziert sowohl Wartungskosten als auch Stillstandszeiten.

Zuverlässigkeit

Stark und solide: Liebherr-Planiertrauben sind in Konstruktion und Materialqualität auf Langlebigkeit ausgelegt. Besonders beanspruchte Teile werden aus hochfesten Materialien gefertigt, sensible Punkte sind optimal geschützt. All dies macht Liebherr-Planiertrauben zu zuverlässigen Maschinen mit höchster Verfügbarkeit.

Komfort

Dem Fahrer bieten Liebherr-Planiertrauben einen großzügig dimensionierten, nach modernsten ergonomischen Gesichtspunkten gestalteten Arbeitsplatz. Die geräumige Komfortkabine ermöglicht eine optimale Sicht auf den Arbeitsbereich und die Arbeitsausrüstung. Mit der intuitiven Einhebelsteuerung kann die Maschine stets feinfühlig und sicher gesteuert werden.

Wartungsfreundlichkeit

Mit ihrem geringen Wartungsaufwand leisten Liebherr-Planiertrauben einen verlässlichen Beitrag zum wirtschaftlichen Erfolg. Ein dichtes Servicenetz bedeutet für den Anwender kurze Wege, effiziente Strukturen und schnelle Reaktionszeiten.

Planierraupen im Überblick

LED-Beleuchtung (optional)

- Garantiert beste Ausleuchtung des Arbeitsumfeldes
- Erhöhte Arbeitsleistung auch bei dunklen/schlechten Lichtverhältnissen

Hydrostatischer Lüfterantrieb

- Schneller Motorwarmlauf und zuverlässige Kühlung in jedem Betriebsbereich
- Laminare Luftströmung sorgt für eine lange Lebensdauer des Kühlers

Diverse Schildvarianten mit HD-Schneiden

- Hohe Flexibilität für verschiedene Materialien
- Hohe Produktivität

HD-Bodenplatten

- Hohe Verschleißfestigkeit im harten Einsatz
- Verlängerte Standzeiten





Kabine mit integriertem ROPS/FOPS-Schutz

- Beste Rundumsicht für den Fahrer
- Erhöhte Sicherheit und Produktivität

Separater Hydraulikölkühler

- Zuverlässige Kühlleistung auch bei sehr heißen Umgebungstemperaturen
- Reduzierter Kraftstoffverbrauch durch bedarfsabhängige Lüftersteuerung

HD-Heckaufreißer

- Hohe Reißleistung in harten Böden
- Robuste Bauart für eine lange Lebensdauer in beiden Achsen

Bogie-Laufwerk (optional)

- Erhöhte Laufruhe
- Optimale Traktion

HD-Zylinderschutz und Verschleißplatten am Schubrahmen und Schild (optional)

- Bestmöglicher Schutz vor großen Steinblöcken
- Verlängerte Lebensdauer verschleißexponierter Komponenten

Einsatzbeispiele und technische Daten



		PR 756 G8	PR 766 G8	PR 776	
Einsatzgewicht	kg	43.000	54.333	73.189	
Schildkapazität Semi-U-Schild	m³	8,9	13,6	18,5	
Schildkapazität U-Schild	m³	11,8	17,0	22,0	
Bodenfreiheit	mm	635	604	703	
Max. Reißtiefe Heckaufreißer	mm	1.203	1.375	1.445	
Max. Eindringkraft Heckaufreißer	kN	123,9	173	237	
Max. Ausbrechkraft Heckaufreißer	kN	208,8	292	441	
Bodenplattenbreite	mm	560–711	610–710	610–762	
Motorleistung	kW/PS	260/353	310/422	440/598 Vorwärts	565/768 Rückwärts
Abgasstufe		V/Tier 4f	V/Tier 4f	V/Tier 2	



Hydroseilbagger HS 8300.1



Leistungsfähigkeit

Mit einem Einsatzgewicht von 350 Tonnen zählt der HS 8300.1 von Liebherr zu den größten Hydroseilbaggern. Er kann mit verschiedenen großvolumigen Schleppschau-feln und Greifern ausgestattet werden. Der Seilbagger eignet sich für verschiedene Umschlag- und Gewinnungsarbeiten – Beispiele dafür sind das Dredging (Nassbaggern) sowie der Oberbodenabtrag in Tagebauen.

Wirtschaftlichkeit

Ein modernes Antriebssystem, bestehend aus einem leistungsstarken Dieselmotor sowie einem innovativen Hydraulik-konzept, sorgt für den effizienten Betrieb der Maschine. Optional kann der Seilbagger mit Pactronic® ausgestattet werden, einem hydraulischen Hybridantrieb, der ökonomische als auch ökologische Vorteile mit sich bringt. Durch das Speichern und anschließende Reaktivieren überschüssiger Energie kann zum einen die Umschlagleistung erhöht, zum anderen der Kraftstoffverbrauch erheblich verringert werden. Ohne Pactronic® bietet der V12-Dieselmotor eine Leistung von 725 kW. Gemeinsam mit dem Hybridantrieb erreicht er jedoch eine Systemleistung, die mit 1.250 kW eines konventionellen Antriebssystems vergleichbar ist.

Einen weiteren Beitrag zur Wirtschaftlichkeit des Seilbaggers leistet seine rasche Inbetriebnahme. Ein ausgeklügeltes Konstruktionskonzept sorgt dafür, dass er innerhalb nur einer Woche einsatzbereit ist.

Zuverlässigkeit

Bei der Konstruktion des HS 8300.1 legte Liebherr besonderes Augenmerk auf eine verlängerte Lebensdauer. Der Oberwagen in Kastenkonstruktion sitzt auf einem massiven Unterwagen. Diese Zusammensetzung sorgt für Stabilität und eignet sich für dynamische Dauerbelastungen. Die Lebensdauer des HS 8300.1 wurde gegenüber der Standardbaureihe verdoppelt.

Groß geschrieben wird bei Liebherr das Thema Sicherheit: Sowohl die Podeste als auch das Oberwagendach sind mit Geländer ausgestattet und sorgen für einen komfortablen und sicheren Zugang für den Fahrer und das Wartungspersonal.

Komfort

Die Kabine ist für optimalen Fahrerkomfort ausgelegt. Dazu gehören ein offenes Sichtfeld sowie ein ergonomisches Kabinenkonzept. Fahrer des HS 8300.1 profitieren zudem von der intelligenten Steuerung mit vielfältigen Programm- und Kontrollfunktionen. Service- und Maschineninformationen werden übersichtlich auf Farbdisplays dargestellt. Alle Bewegungen können gleichzeitig gefahren werden.

Wartungsfreundlichkeit

Sämtliche Komponenten des HS 8300.1 sind wartungsfreundlich ausgelegt. Das weltweite Service-Netzwerk von Liebherr bietet schnell bereitgestellte Ersatzteile und somit eine hohe Verfügbarkeit der Maschinen.

Der Hydroseilbagger HS 8300.1 im Überblick

Freifallwinden 2 x 50 t

- Ermöglichen den Einsatz großer Greifer oder Schleppschaufeln und somit neue Dimensionen bei der Abbautiefe

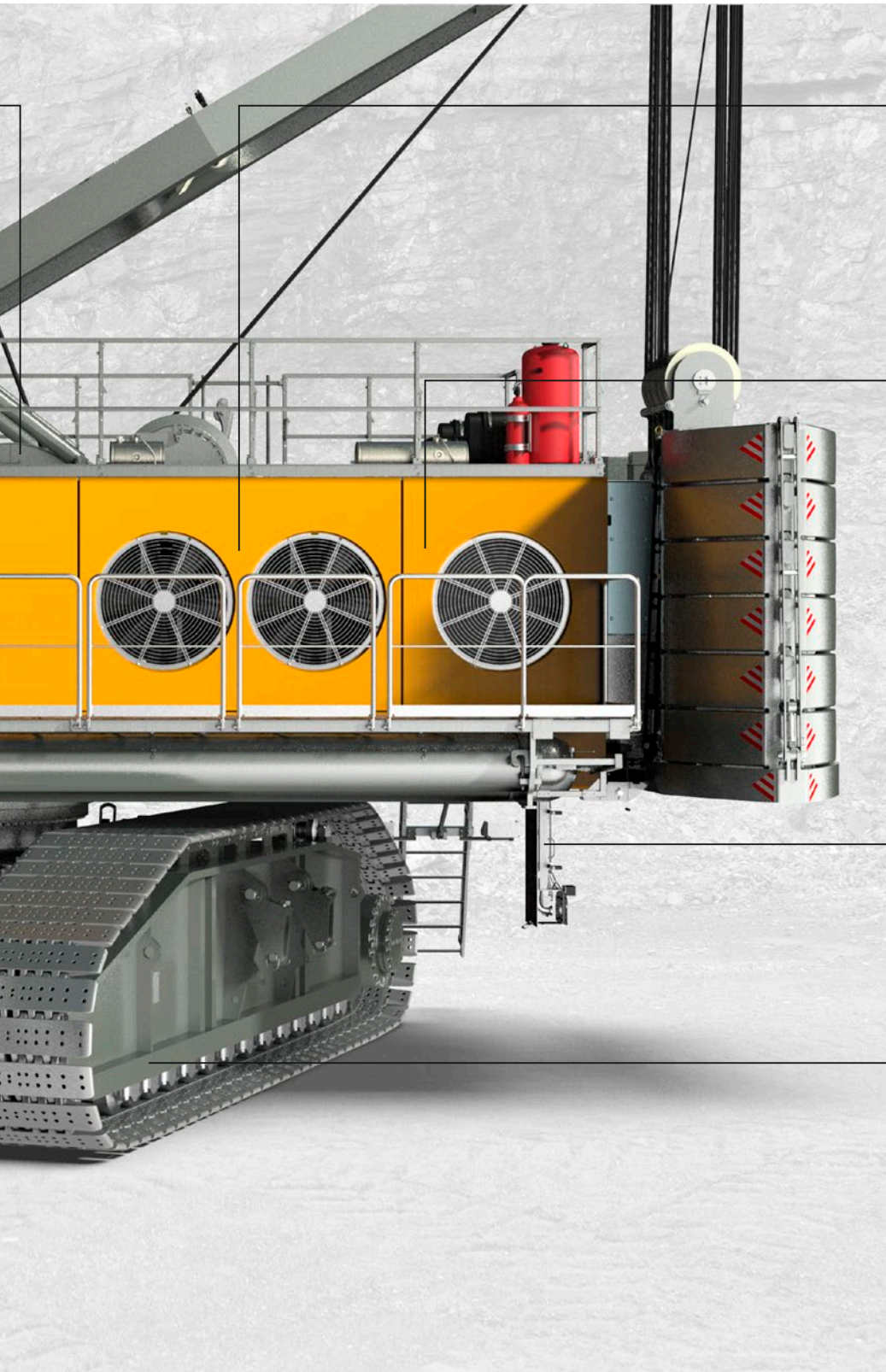
Komfortable Fahrerkabine

- Geräumige Kabine mit großzügiger Verglasung für freie Sicht auf den Arbeitsbereich
- Klappsitz für zweiten Fahrer
- Luftgefederter Fahrersitz, beheizbar, kühlbar und belüftet

Hydraulisch klappbare Aufstiegstreppe

- Komfortabler und sicherer Zugang





Antriebskonzept

- Wahlweise mit diesel- oder elektrohydraulischem Antrieb

Pactronic®-Hybridantrieb (Option)

- Optimiertes Antriebskonzept
- Hohe Umschlagleistung bei geringem Dieserverbrauch
- Systemleistung vergleichbar mit 1.250 kW eines konventionellen Antriebssystems

Service-Arm

- Erleichtert die schnelle und sichere Befüllung mit den notwendigen Betriebsstoffen

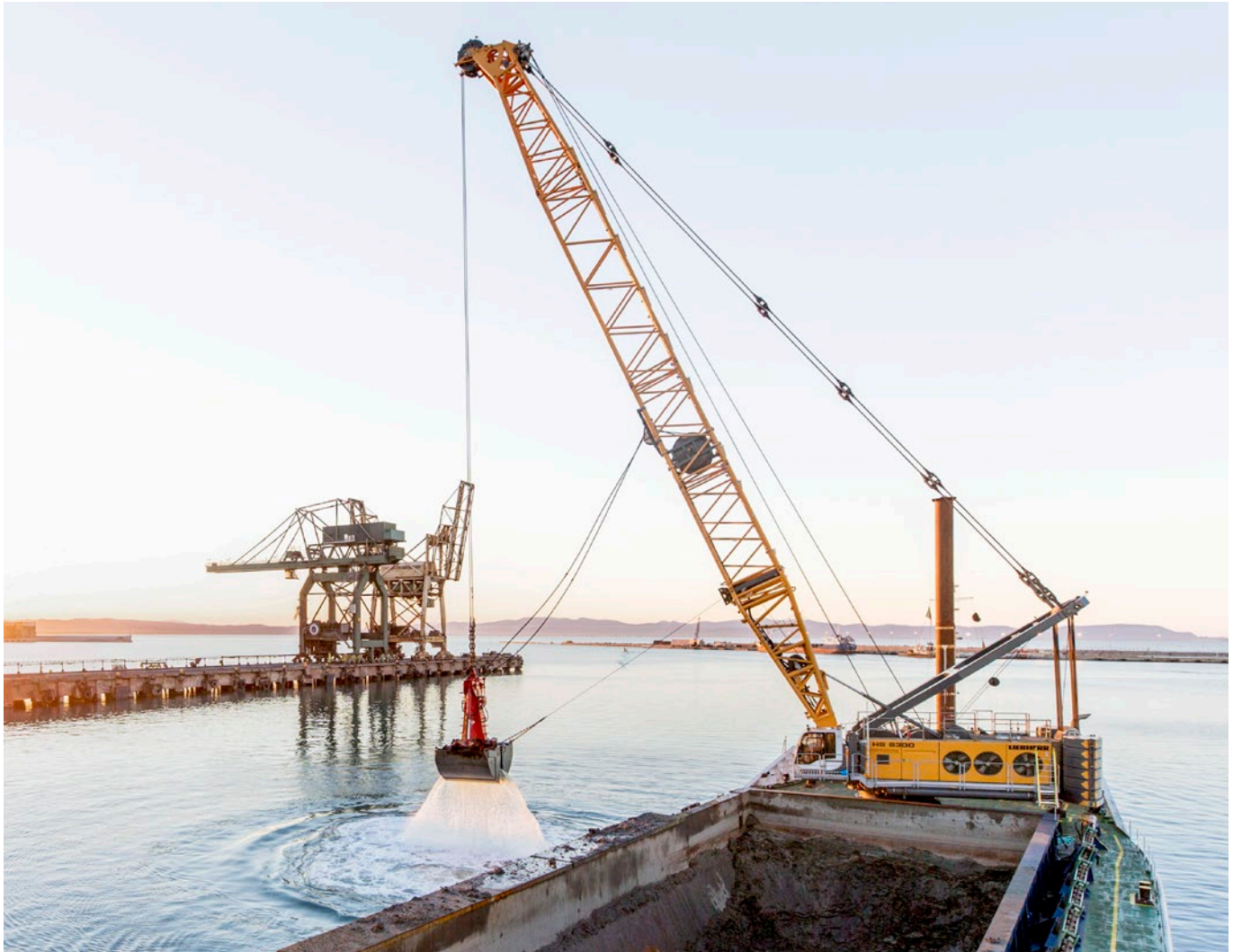
Robuster Stahlbau

- Lange Lebensdauer
- Kann hohe dynamische Kräfte aufnehmen

Einsatzbeispiele und technische Daten



		HS 8300.1	HS 8300.1 E
Max. Traglast	t	300	300
Min. Transportbreite	mm	3.980	3.980
Min. Transporthöhe	mm	3.260	3.260
Min. Transportgewicht	t	69	69
Motorleistung	kW	725	2 x 295/245 (50/60 Hz)
Max. Windenseilzug	kN	2 x 500	2 x 500
Max. Auslegerlänge	m	68,00	68,00
Max. Auslegerlänge für Baggerbetrieb	m	68,00	68,00
Auslegerlänge im Schleppschaufelbetrieb	m	50,00	50,00
Einsatzgewicht	t	352	352
Max. Tiefe Schleppschaufeleinsatz	m	25,00	25,00
Max. Kapazität Schleppschaufel	m ³	10,80	10,80
Max. Kapazität Greifer	m ³	15,00	15,00



Customer Service – immer ein Mehrgewinn

Unsere Serviceleistungen passend für Ihre Herausforderungen im Alltag



Für Experten

Sie möchten selbst Ihre Maschinen warten und pflegen? Schnell und flexibel am Abend noch alles für den nächsten Maschineneinsatz fertig machen?

Mit der online verfügbaren Dokumentation und dem Ersatzteilshop in MyLiebherr können Sie mit wenigen Klicks auf alle notwendigen Informationen zugreifen. Nutzen Sie die ausgefeilte Logistik für eine schnelle Zustellung der gewünschten Artikel, selbstverständlich in Originalqualität. So können Sie effizient arbeiten. Sollten Sie doch mal nicht weiterwissen, sind unsere Experten nur einen Anruf weit entfernt.

Für Zahlenprofis

Zahlen und deren Aussagekraft sind Ihr Metier? Sie möchten die Maschinennutzung sowie die laufenden Investitionen stets im Blick haben und am besten im Voraus klar kalkulieren können, was der Maschineneinsatz kostet?

Behalten Sie immer den Überblick. Mit LiDAT stehen Ihnen alle relevanten Maschinendaten wie z.B. anstehende Wartungen, Auslastung der Maschinen und vieles mehr zur Verfügung. Mit den modular aufgebauten CarePacks passen Sie Ihr Wartungspaket optimal an Unternehmen und Budget an und wissen im Voraus, was an Kosten auf Sie zukommt.

Für Entscheider und Strategen

Für Sie zählt nicht nur der kurzfristige Erfolg, Sie möchten langfristig erfolgreich sein? Erfolg ist für Sie nicht nur Ihr Gewinn, sondern sorgt auch für zufriedene Kunden und leistet einen Beitrag zur erfolgreichen Ressourcenschonung?

Unser dichtes Servicenetz garantiert Ihnen eine zuverlässige Betreuung und partnerschaftliche Sicherheit. Bei Bedarf stehen unsere Experten rund um die Uhr für Sie zur Verfügung. Mit den Originalteilen und dank unserer professionellen Mitarbeiter ermöglichen wir einen hohen Werterhalt Ihrer Maschinen. Unser Reman-Programm sowie die Schmierstoffproduktpalette bieten Ihnen die Möglichkeit, wirtschaftlich erfolgreich zu sein und gleichzeitig Ressourcen zu schonen.



Starker Partner

Dank unseres dichten Servicenetzes sind unsere Serviceexperten ganz in Ihrer Nähe. Dabei ist uns wichtig, dass Sie einen persönlichen Ansprechpartner haben, denn im Fall der Fälle ist es gut zu wissen, wer mit Rat und Tat zuverlässig hilft.

CarePacks

Mit den modular aufgebauten CarePacks kann im Voraus abgestimmt werden, was an Kosten auf Sie zukommt, damit Ihre Maschine auch morgen volle Leistung bringen kann und Sie sich ganz auf Ihre Arbeit konzentrieren können.



Reman-Programm

Gleiche Leistung und Qualität wie beim Neuteil, bei gleichzeitiger Kosteneinsparung, dafür stehen die Austauschteile, die wir für Sie in unserem Reman-Programm anbieten. Eine ideale Lösung, insbesondere auch für ältere Maschinen, und gleichzeitig tragen Sie zur Ressourcenschonung bei.

Retrofit-Programm

Mit dem umfangreichen Retrofit-Programm bietet Liebherr ein attraktives Angebot zur Erhöhung der Wirtschaftlichkeit und des Komforts Ihrer Maschinen. Auch für ältere Maschinentypen. Anpassungen an neue gesetzliche Richtlinien sind effizient realisierbar.



Die Firmengruppe Liebherr



Große Produktvielfalt

Die Firmengruppe Liebherr ist einer der weltweit größten Baumaschinenhersteller. Auch auf vielen anderen Gebieten genießen die nutzenorientierten Produkte und Dienstleistungen von Liebherr hohe Anerkennung. Dazu gehören Kühl- und Gefriergeräte, Ausrüstungen für die Luftfahrt und den Schienenverkehr, Werkzeugmaschinen sowie Krane für den maritimen Bereich.

Höchster Kundennutzen

In allen Produktbereichen werden komplette Modellreihen mit vielen Ausstattungsvarianten angeboten. Mit ihrer technischen Reife und anerkannten Qualität bieten Liebherr-Produkte in der praktischen Anwendung ein Höchstmaß an Nutzen.

Technologische Kompetenz

Um dem hohen Anspruch an die Qualität seiner Produkte gerecht zu werden, legt Liebherr großen Wert darauf, Kernkompetenzen selbst zu beherrschen. Deshalb kommen wichtige Baugruppen aus eigener Entwicklung und Fertigung, zum Beispiel die gesamte Antriebs- und Steuerungstechnik für Baumaschinen.

Global und unabhängig

Das Familienunternehmen Liebherr wurde im Jahr 1949 von Hans Liebherr gegründet. Inzwischen ist das Unternehmen zu einer Firmengruppe mit rund 48.000 Beschäftigten in über 140 Gesellschaften auf allen Kontinenten angewachsen. Dachgesellschaft der Firmengruppe ist die Liebherr-International AG in Bulle, Schweiz, deren Gesellschafter ausschließlich Mitglieder der Familie Liebherr sind.

www.liebherr.com

Liebherr-Werk Bischofshofen GmbH

Postfach 49, A-5500 Bischofshofen
☎ +43 50809 1-0, Fax +43 50809 11385
www.liebherr.com, E-Mail: info.lbh@liebherr.com
www.facebook.com/LiebherrConstruction

Liebherr-Werk Nenzing GmbH

Dr. Hans Liebherr Straße 1, A-6710 Nenzing
☎ +43 50809 41-473, Fax +43 50809 41-499
www.liebherr.com, E-Mail: crawler.crane@liebherr.com
www.facebook.com/LiebherrConstruction

Liebherr-Hydraulikbagger GmbH

Liebherrstraße 12, D-88457 Kirchdorf/Iller
☎ +49 7354 80-0, Fax +49 7354 80-7294
www.liebherr.com, E-Mail: info.lhb@liebherr.com
www.facebook.com/LiebherrConstruction

Liebherr-France SAS

2 avenue Joseph Rey, B.P. 90287, FR-68005 Colmar Cedex
☎ +33 3 89 21 30 30, Fax +33 3 89 21 37 93
www.liebherr.com, E-Mail: info.lfr@liebherr.com
www.facebook.com/LiebherrConstruction

Liebherr-Werk Telfs GmbH

Hans-Liebherr-Straße 35, A-6410 Telfs
☎ +43 50809 6-100, Fax +43 50809 6-7772
www.liebherr.com, E-Mail: lwt.marketing@liebherr.com
www.facebook.com/LiebherrConstruction

Liebherr-Mining Equipment Colmar SAS

49 rue Frédéric Hartmann, FR-68025 Colmar Cedex
www.liebherr.com, E-Mail: info.lec@liebherr.com
www.facebook.com/LiebherrMining