

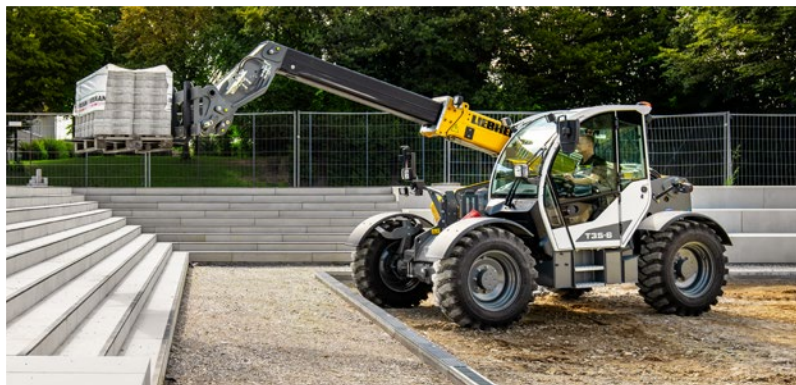
# Liebherr-Spezialmaschinen für den Garten- und Landschaftsbau



# LIEBHERR

# Liebherr-Spezialmaschinen für den Garten- und Landschaftsbau





Beim Maschineneinsatz im Garten- und Landschaftsbau kommt es darauf an, hohe Mobilität und Leistungskraft unter engen Manövrierverhältnissen zu gewährleisten. Ideale Erdbewegungsmaschinen sind deshalb kompakt und wendig und zeichnen sich zudem durch vielfältige und schnell wechselbare Ausrüstungssysteme, geringen Bodendruck sowie durch emissionsarme Antriebsaggregate aus. Die kompakten Maschinen des Liebherr-Erdbewegungsprogramms sind prädestiniert für solche Spezialeinsätze.

**Hydraulikbagger**

**Radlader und Teleskopradlader**

**Planierraupen und Laderaupen**

**Teleskoplader**

# Hydraulikbagger



### **Leistungsfähigkeit**

Mit einer optimalen Mischung aus Leistung und Präzision sorgen Liebherr-Hydraulikbagger für Spitzenleistungen im Garten- und Landschaftsbau. Das äußerst feinfühlig und leistungsstarke Hydrauliksystem bildet den Kern der Maschine für unterschiedlichste Einsätze. Der ausgewogene Maschinenbau vereint beste Sicht, Wendigkeit und maximale Stabilität der Maschine. Durch unser vielfältiges Programm verschiedener Maschinenkonfigurationen sowie Anbauwerkzeugen und unserem Schnellwechselsystem passt sich die Maschine präzise an Ihre Anforderungen an.

### **Wirtschaftlichkeit**

Die robusten 4-Zylinder-Baumaschinenmotoren unserer Hydraulikbagger erfüllen die neuesten Abgasvorschriften der Stufe V. Mit dieser Umstellung erfolgte eine weitere Reduzierung der Dieselpartikel- und NOx-Emissionen auf nahezu null. Liebherr setzt dabei auf eine innovative Abgasanlage mit einem Dieseloxydationskatalysator und einem Partikelfilter. Das System wurde bei der Konzeption der Maschine mitberücksichtigt, sodass Sicht und Zugänglichkeit voll erhalten geblieben sind. Zusätzlich bestechen unsere Motoren durch hohe Wirkungsgrade. Die effizienten Reihenmotoren entfalten ihre Leistung durch hohe Drehmomentwerte bei niedrigen Drehzahlen und schöpfen dabei ihr nutzbares Drehzahlband effizient aus. Die Folge ist maximale Wirtschaftlichkeit durch verringerten Kraftstoffverbrauch.

### **Zuverlässigkeit**

Liebherr überzeugt durch hohe Fertigungstiefe und komplette Systemlösungen. Schlüsselkomponenten wie Stahlbau, Elektronikbauteile, Drehkranz, Schwenkantrieb und Hydraulikzylinder werden in Eigenregie entwickelt und produziert. Damit gewährleisten wir höchste Qualität, Zuverlässigkeit sowie die optimale Abstimmung der Komponenten untereinander.

### **Komfort**

Die geräumige Liebherr-Kabine bietet viel Platz und sorgt durch große Fensterflächen und schmale Holme für beste Rundumsicht. Alle Schalthebel und Bedienfelder sind in Griffweite und fügen sich hervorragend ins Ergonomiekonzept der Fahrerkabine ein. Durch einfache Steuerung des Touchdisplays lassen sich verschiedene Maschineneinstellungen bequem vornehmen. Die Klimaautomatik sorgt für einen angenehmen Luftaustausch, um bei langen Arbeitstagen konzentriert arbeiten zu können.

### **Wartungsfreundlichkeit**

Der serviceorientierte Maschinenaufbau unserer Maschinen garantiert gute Zugänglichkeit, kurze Wartezeiten und minimale Wartungskosten. Dank der großen und weit öffnenden Servicetüren sind alle täglichen Wartungspunkte bequem und unkompliziert vom Boden aus zugänglich. Zusätzlich sorgen unsere hauseigenen Hydrauliköle für verlängerte Wechselintervalle (6.000 Betriebsstunden und mehr). Anstelle von festen Wechselintervallen bestimmt das Ergebnis einer Ölanalyse (alle 1.000 Betriebsstunden oder nach einem Jahr) den Zeitpunkt des Ölwechsels. Unsere Liebherr Vertriebspartner stehen Ihnen hierfür und auch für andere Themen jederzeit mit kompetenter Beratung und Entscheidungshilfen zur Verfügung.

# Hydraulikbagger im Überblick

## Innovatives Maschinenkonzept für maximale Kraft und Präzision

- Kräftiger und robuster Baumaschinenmotor für Dauereinsätze unter Volllast
- Optimal abgestimmtes Hydrauliksystem ermöglicht außergewöhnliche Feinsteuerbarkeit der Maschine

## Erstklassige Kabine für mehr Arbeitsqualität

- Geräumige Kabine für lange Arbeitstage
- Beste Sicht durch große Fensterflächen
- Umfangreich ausgestatteter Fahrersitz
- Großes Touchdisplay mit intuitiver Menüführung
- Klimaautomatik
- Einschiebbare zweigeteilte Frontscheibe

## Einfache Wartbarkeit, qualifizierter Service, schnelle Reaktionszeiten

- Serviceorientierter Maschinenaufbau garantiert kurze Wartezeiten
- Vollautomatische Zentralschmieranlage für Oberwagen, Drehkranz und Ausrüstung
- LIDAT – Liebherr-Datenübertragungssystem ermöglicht effiziente Verwaltung und Steuerung des gesamten Fuhrparks
- Kompetente Beratung für sämtliche Anforderungen: einsatzorientierte Verkaufsberatung, Servicevereinbarungen, preiswerte Reparaturalternativen, usw.
- 24 Stunden Lieferbereitschaft





### **Höchste Flexibilität und Effizienz**

- Erweiterte Einsatzmöglichkeiten durch kurzen Heckschwenkradius
- Allradlenkung oder Hundegang erhöhen die Wendigkeit
- Schwenkbarer Verstellausleger für flexible Einsätze
- Vollautomatisches Schnellwechselsystem LIKUFIX
- Große Auswahl unterschiedlicher Anbauwerkzeuge sowie sorgfältige und exakte Abstimmung von Löffelform und Zahn Ausführung für den gewünschten Einsatz

### **Starkes Unterwagenkonzept für mehr Standsicherheit und Robustheit**

- Optimale Gewichtsverteilung für beste Standsicherheit, mehr Hubkraft und hohen Fahrkomfort
- Integrierter Fahrtrieb in robustem Unterwagen
- Pendelachssperre für Stabilität in allen Lagen
- Geteiltes Schild zum Ausrichten des Baggers in unebenem Gelände
- Wartungsfreies Abstützplanierschild
- Kolbenstangenschutz für Abstützzylinder

# Einsatzbeispiele und Technische Daten



		<b>A 910 Compact Litronic</b>	<b>A 912 Compact Litronic</b>	<b>A 913 Compact Litronic</b>	<b>A 914 Compact Litronic</b>
Motorleistung	kW/PS	85/116	90/122	95/129	105/143
Einsatzgewicht	t	12,1–13,1	13,0–14,2	13,9–16,0	15,2–17,5
Tieftöffelinhalt	m <sup>3</sup>	0,15–0,48	0,15–0,48	0,17–0,87	0,17–0,87
Greiferinhalt	m <sup>3</sup>	0,10–0,27	0,10–0,27	0,10–0,34	0,17–0,80
Heckschwenkradius	mm	1.675	1.675	1.700	1.750

		<b>R 914 Compact Litronic</b>	<b>A 914 Litronic</b>	<b>A 916 Compact Litronic</b>	<b>A 916 Litronic</b>
Motorleistung	kW/PS	90/122	105/143	110/150	115/156
Einsatzgewicht	t	14,9–17,8	14,9–17,2	16,0–18,3	16,4–18,4
Tieftöffelinhalt	m <sup>3</sup>	0,32–0,80	0,17–0,87	0,17–0,87	0,17–1,05
Greiferinhalt	m <sup>3</sup>	0,17–0,40	0,17–0,80	0,17–0,80	0,17–0,80
Heckschwenkradius	mm	1.550	-	1.800	-

		<b>A 918 Compact Litronic</b>	<b>R 918 Litronic</b>	<b>R 920 Compact Litronic</b>
Motorleistung	kW/PS	115/156	120/163	110/150
Einsatzgewicht	t	17,5–19,6	19,5–22,6	18,7–21,9
Tieftöffelinhalt	m <sup>3</sup>	0,17–1,05	0,55–1,15	0,30–0,95
Greiferinhalt	m <sup>3</sup>	0,17–0,80	0,17–0,80	0,17–0,40
Heckschwenkradius	mm	1.850	-	1.850





## Radlader und Teleskopradlader



### **Leistungsfähigkeit**

Die leistungsstarken Liebherr-Radlader L 506 Compact – L 518 Stereo und der neue L 509 Tele überzeugen im Garten- und Landschaftsbau durch ihre vielseitige und universelle Einsetzbarkeit. Das einzigartige Lenksystem der Stereo- und Teleskopradlader sowie die kompakte Bauweise der Compactlader machen die Radlader extrem wendig und flexibel. Dies sorgt selbst bei beengten Platzverhältnissen für höchste Manövrierfähigkeit und gleichzeitig für maximale Stabilität und Standsicherheit bei allen Geländegegebenheiten. Dadurch wird ein genaues und sicheres Arbeiten gewährleistet und die Einsatzeffizienz gesteigert.

### **Wirtschaftlichkeit**

Die kompakte Bauweise und das niedrige Einsatzgewicht der Compact-, Stereo- und Teleskopradlader gewährleisten den sicheren Transport hoher Nutzlasten und damit eine ausgezeichnete Umschlagleistung. Die Maschinen können dank der vielfältigen Auswahl an schnell wechselbaren Anbauwerkzeugen optimal auf die Arbeitseinsätze im Garten- und Landschaftsbau abgestimmt werden. Durch die hydraulische Schnellwechseleinrichtung wird ein effizienter Ausrüstungswechsel ermöglicht. Das speziell konzipierte Teleskophubgerüst ermöglicht hohe Manipulationshöhen und große Reichweiten. Der L 509 Tele eignet sich daher besonders zum Beladen von LKW sowie zum Heben und Stapeln von Ladegut. Dadurch wird die Auslastung der Maschinen erhöht und somit die Produktivität gesteigert.

### **Zuverlässigkeit**

Die Verwendung ideal aufeinander abgestimmter Komponenten sowie die stabile Gerätebauweise machen die Maschinen besonders leistungsfähig und sorgen für eine lange Lebensdauer. Selbst unter härtesten Bedingungen wird ein zuverlässiger Einsatz ermöglicht. Dem Kunden stehen durchgehend leistungsstarke Maschinen zur Verfügung.

### **Komfort**

Der hohe Komfort in der Kabine ermöglicht ein konzentriertes und ermüdungsfreieres Arbeiten – dies erhöht die Leistung und Produktivität. Übersichtlich und ergonomisch angeordnete Bedienelemente garantieren eine einfache Handhabung. Mit dem Liebherr-Bedienhebel lässt sich die Maschine präzise und feinfühlig steuern. Die großzügigen Glasflächen der Kabine bieten eine hervorragende Rundumsicht. Zusätzlich sorgen das sichtoptimierte Design der Motorhaube sowie die für L 507 Stereo – L 518 Stereo und L 509 Tele optional verfügbare Rückfahrkamera für ideale Sichtverhältnisse. Das Knick-Pendelgelenk gleicht Bodenunebenheiten aus und sorgt für ausgezeichnete Standsicherheit sowie maximalen Fahrkomfort. Für Mensch, Maschine und Ladegut wird auch bei beengten Platzverhältnissen maximale Sicherheit gewährleistet und gleichzeitig die Produktivität gesteigert.

### **Wartungsfreundlichkeit**

Die wichtigsten Punkte der täglichen Wartung sind bei den Liebherr-Radladern sicher und bequem vom Boden aus erreichbar. Durch das Öffnen von nur einer Verhaubung ist der gesamte Motorraum zugänglich. Eine schnelle und sichere Kontrolle spart Zeit und Geld.

# Radlader L 506 Compact – L 508 Compact im Überblick

## Maximaler Fahrerkomfort für mehr Produktivität

- Automatische Zentralschmieranlage (optional)
- Liebherr-Bedienhebel
- Klimaanlage (optional)
- Knick-Pendelgelenk
- Fahrschwingungsdämpfer (optional)
- Breiter Aufstieg mit rutschfesten Trittplätzen

## Höchstmaß an Leistungsfähigkeit

- Z-Kinematik mit Parallelführung im Gabelbetrieb
- Hydraulische Schnellwechsell-einrichtung
- 1. hydraulische Zusatzfunktion (optional)
- Weitreichendes Angebot an Spezialausrüstungen für den Garten- und Landschaftsbau (optional)

## Kurze Servicezeiten für mehr Produktivität

- LiDAT – Liebherr-Datenübertragungssystem (optional)





#### **Produktives und sicheres Arbeiten**

- Geräumige, schallgedämmte ROPS/FOPS-Kabine
- Großzügige Glasflächen der Fahrerkabine
- Zusätzliche Arbeitsscheinwerfer vorne / hinten (optional)
- Rückfahrwarneinrichtung akustisch / optisch (optional)

#### **Höchstmaß an Leistungsfähigkeit**

- Kompakte und niedrige Gerätebauweise
- Durchfahrtshöhe unter 2,5 Meter
- Anbauplatte heckseitig für Dreipunkt-Geräte (optional)
- Anhängerkupplung (optional)

#### **Robustheit und Qualität für langlebige Maschinen**

- Wassergekühlter Dieselmotor
- Spezialbereifung für den Garten- und Landschaftsbau (optional)

# Radlader L 507 Stereo – L 518 Stereo im Überblick

## Maximaler Fahrerkomfort für mehr Produktivität

- Automatische Zentralschmieranlage (optional)
- Liebherr-Bedienhebel mitschwingend am Fahrersitz
- Klimaanlage (optional)
- Knick-Pendelgelenk mit Dämpfungselementen
- Stereolenkung
- Fahrerschwingungsdämpfer (optional)
- Breiter Aufstieg mit rutschfesten Trittplätzen und stabilen Handläufen

## Höchstmaß an Leistungsfähigkeit

- Kraftvolle Z-Kinematik mit optimierter Parallelführung im Gabelbetrieb
- Hydraulische Schnellwechsellinrichtung (L 507 – L 509 serienmäßig / L 514 – L 518 optional)
- LIKUFIX-Schnellwechselsystem (L 507 – L 509 optional)
- 1. und 2. elektro-hydraulisch, proportionale Zusatzfunktion (optional)
- High-Flow-Hydraulik (L 507 – L 509 optional)
- Speeder-Version (L 507 – L 518 optional)
- Weitreichendes Angebot an Spezialausrüstungen für den Garten- und Landschaftsbau (optional)





#### **Produktives und sicheres Arbeiten**

- Geräumige, schallgedämmte ROPS/FOPS-Kabine
- Großzügige Glasflächen der Fahrerkabine
- 180° Ausstellfenster rechts
- Zusätzliche Arbeitsscheinwerfer vorne / hinten (optional)
- Rückfahrwarneinrichtung akustisch / optisch (optional)
- Rückraumüberwachung mit Kamera (optional)

#### **Kurze Servicezeiten für mehr Produktivität**

- LiDAT – Liebherr-Datenübertragungssystem (optional)
- Wartungsfreundliche, bedarfsgesteuerte Kühlanlage
- Lüfterantrieb reversierbar (optional)
- Vorabscheider (optional)

#### **Höchstmaß an Leistungsfähigkeit**

- Anbauplatte heckseitig für Dreipunkt-Geräte (optional)
- Anhängerkupplung (optional)

#### **Robustheit und Qualität für langlebige Maschinen**

- Wassergekühlter Dieselmotor und bedarfsgesteuerte Kühlanlage
- Spezialbereifung für den Garten- und Landschaftsbau (optional)

# Teleskopradlader L 509 Tele im Überblick

## Maximaler Fahrerkomfort für mehr Produktivität

- Automatische Zentralschmieranlage (optional)
- Liebherr-Bedienhebel mitschwingend am Fahrersitz
- Klimaanlage (optional)
- Knick-Pendelgelenk mit Dämpfungselementen
- Stereolenkung
- Fahrschwingungsdämpfer (optional)
- Endlagendämpfung (optional)
- Breiter Aufstieg mit rutschfesten Trittflächen und stabilen Handläufen
- Optionspaket „Komfortbedienung Tele“:
  - Automatische Schaufelrückführung programmierbar
  - Hub- und Senkautomatik programmierbar
  - Visualisierung der Ausrüstungstellung

## Höchstmaß an Leistungsfähigkeit

- Teleskophubgerüst mit kraftvoller Z-Kinematik
- Optimierte Parallelführung beim Gabelbetrieb über den gesamten Hubbereich
- Intelligente Überlastwarneinrichtung
- Hydraulische Schnellwechseleinrichtung
- 1. und 2. elektro-hydraulisch, proportionale Zusatzfunktion (optional)
- High-Flow-Hydraulik (optional)
- Speeder (38 km/h)
- Weitreichendes Angebot an Spezialausrüstungen für den Garten- und Landschaftsbau (optional)







#### **Produktives und sicheres Arbeiten**

- Geräumige, schallgedämmte ROPS/FOPS-Kabine
- Großzügige Glasflächen der Fahrerkabine
- 180° Ausstellfenster rechts
- Dachfenster
- Zusätzliche Arbeitsscheinwerfer vorne / hinten (optional)
- Rückfahrwarneinrichtung akustisch / optisch (optional)
- Rückraumüberwachung mit Kamera (optional)

#### **Kurze Servicezeiten für mehr Produktivität**

- LiDAT – Liebherr-Datenübertragungssystem (optional)
- Wartungsfreundliche, bedarfsgesteuerte Kühlanlage
- Lüfterantrieb reversierbar (optional)
- Vorabscheider (optional)

#### **Höchstmaß an Leistungsfähigkeit**

- Anbauplatte heckseitig für Dreipunkt-Geräte (optional)
- Anhängerkupplung (optional)

#### **Robustheit und Qualität für langlebige Maschinen**

- Wassergekühlter Dieselmotor und bedarfsgesteuerte Kühlanlage
- Spezialbereifung für den Garten- und Landschaftsbau (optional)

# Einsatzbeispiele und Technische Daten



		<b>L 506 Compact</b>	<b>L 507 Stereo</b>	<b>L 508 Compact</b>
Kipplast	kg	3.100–3.450	3.240–3.750	3.450–3.850
Schaufelinhalt	m <sup>3</sup>	0,7–0,8	0,8–1,6	0,9–1,0
Einsatzgewicht	kg	5.160–5.490	5.550–5.835	5.670–5.920
Motorleistung	kW/PS	46/63	50/68	50/68
Abgasstufe	Stufe	V	V	V

		<b>L 509 Stereo</b>	<b>L 514 Stereo</b>	<b>L 518 Stereo</b>
Kipplast	kg	3.885–4.430	4.075–5.750	5.025–6.550
Schaufelinhalt	m <sup>3</sup>	1,1–2,0	1,4–3,5	1,5–4,0
Einsatzgewicht	kg	6.390–6.660	8.860–9.985	9.190–10.445
Motorleistung	kW/PS	54/73	76/103	76/103
Abgasstufe	Stufe	V	V	V

		<b>L 509 Tele</b>
Kipplast	kg	3.600–3.800
Schaufelinhalt	m <sup>3</sup>	0,9–2,0
Einsatzgewicht	kg	7.000–7.150
Max. Nutzlast Ladegabel	kg	2.300 <sup>1)</sup>
Max. Hubhöhe Ladegabel	mm	4.800
Motorleistung	kW/PS	54/73
Abgasstufe	Stufe	V

<sup>1)</sup> Zulässige Nutzlast auf ebenem Gelände = 80 % der statischen Kipplast geknickt – nach EN 474-3



## Planier- und Laderaupen



## Leistungsfähigkeit

Der hydrostatische Antrieb der Lade- und Planierraupen von Liebherr bringt die volle Leistung stets unterbrechungsfrei auf beide Ketten. Das verleiht den Maschinen Traktion auf jedem Untergrund und in jeder Steigung sowie höchste Wendigkeit bis zum Drehen im Stand. Sowohl Fahrtrieb als auch Schaufel bzw. Schild lassen sich mittels Joystick besonders feinfühlig steuern. Die neuen Fahrerassistenzsysteme von Liebherr steigern auf drei Leveln sowohl Geschwindigkeit als auch Qualität der Planierleistung – von der freien Geländegestaltung mit Free Grade, über die Erstellung von 2D-Flächen mit Definition Grade, bis hin zur automatisierten 3D-Modellierung mit 3D Grade.

## Zuverlässigkeit

Entwickelt für härteste Einsatzbedingungen, gewährleisten Liebherr Dieselmotoren mit ihrer robusten Bauweise und niedrigen Nenndrehzahl höchste Betriebssicherheit und Lebensdauer. Haupt- und Laufrollenrahmen sind in bewährter Kastenbauweise konstruiert. Daraus resultieren hohe Verwindungssteifigkeit und eine optimale Aufnahme der eingeleiteten Kräfte. Besonders hoch beanspruchte Bauteile sind in Stahlguss ausgeführt.

## Komfort

Die großzügig gestaltete Kabine bietet ideale Voraussetzungen für ein entspanntes, sicheres und produktives Arbeiten. Alle Instrumente und Bedienelemente sind übersichtlich, ergonomisch und leicht erreichbar angeordnet. Ein ungehinderter Blick auf die Arbeitsausrüstung und perfekte Rundumsicht ermöglichen es dem Fahrer, sich jederzeit voll auf seine Tätigkeit zu konzentrieren. Mit einer Reihe von individuellen Einstellungen kann er die Maschinen optimal auf seine Arbeitsweise abstimmen. Dank der effektiven Dämmung und des modernen, leisen Dieselmotors liegen die Schallwerte der Liebherr Lade- und Planierraupen weit unter den gesetzlichen Vorgaben. Die Überdruckkabine hält den Fahrerarbeitsplatz frei von Staub aus der Umgebung.

## Wirtschaftlichkeit

Die Liebherr Laderaupen LR 626 und LR 636 sind Universalmaschinen im Garten- und Landschaftsbau. Ausgerüstet mit einer Standard- oder 4-in-1 Klappschaufel können sie zum Untergrund Auflockern, Roden, Ausheben, Sortieren und Beladen ebenso eingesetzt werden wie zum Schieben und Planieren. Die lastunabhängige Durchflussverteilung der Generation 6 erlaubt noch harmonischere Simultanbewegungen der Frontausrüstung und verkürzt so die Arbeitszyklen. Speziell auf wenig tragfähigen Böden erreichen Laderaupen höchste Umschlagsleistungen bei minimalem Bodendruck. Ob beim Erstellen von exakten Planien oder beim Modellieren dreidimensionaler Oberflächen – mit Planierraupen kann Material besonders schnell, zentimetergenau und somit kostensparend eingebaut werden. Für herausragende Planiereigenschaften sorgen dabei die extra langen Laufwerke und der optimal abgestimmte Schwerpunkt. Das macht die Liebherr Planierraupen PR 716 und PR 726 zu idealen Maschinen für den Bau von Sportstätten und Freizeitanlagen. Mit dem neuen serienmäßigen Eco-Mode für leichte und mittelschwere Einsätze kann der Kraftstoffverbrauch bei beiden Maschinentypen weiter reduziert werden.

## Wartungsfreundlichkeit

Alle Punkte, die der Fahrer bei den täglichen Routinechecks überprüft, sind leicht erreichbar auf einer Motorseite angeordnet. Die serienmäßig hydraulisch kippbare Kabine ermöglicht darüber hinaus einen einfachen Zugang zu den Komponenten. Servicearbeiten können rasch und effizient durchgeführt werden. Kompetente Beratung ist bei Liebherr selbstverständlich. Erfahrene Fachkräfte bieten Ihnen Entscheidungshilfen für Ihre spezifischen Anforderungen: Einsatzorientierte Verkaufsberatung, Servicevereinbarungen, preiswerte Reparaturalternativen, Originalteilmanagement, sowie Ferndatenübertragung für Einsatzplanung und Flottenmanagement.

		LR 626 Litronic	LR 636 G8	PR 716 G8	PR 726 G8
Motorleistung	kW/PS	105/143	135/187	97/132	125/170
Einsatzgewicht	t	16,1–18,6	21,7–23,0	13,3–15,8	17,5–20,8
Schaufelinhalt, Schildkapazität	m <sup>3</sup>	1,50–1,80	1,90–4,60	2,92–3,30	3,33–3,87

# Teleskoplader



## Leistungsfähigkeit

Der bewährte hydrostatische Fahrtrieb mit stufenloser Beschleunigung ohne Schaltvorgänge und die gute Wendigkeit garantieren rasche Arbeitsabläufe auch bei engen Platzverhältnissen. Die universell einsetzbare und von Grund auf solide Baumaschine ist auf beste Leistung in den unterschiedlichen Einsätzen ausgelegt. Hohe Traglasten, eine intuitive Bedienung und Hochleistungskomponenten lassen den Fahrer seine Arbeit schnell und sicher erledigen.

## Zuverlässigkeit

Robust und zuverlässig: So präsentieren sich die Teleskoplader von Liebherr. Ausgereifte Technik und hohe Material- und Verarbeitungsqualität gewährleisten ein Höchstmaß an Verfügbarkeit. Ein hoher Nutzungsgrad und Werterhalt sind langfristig sichergestellt.

## Komfort

Die Kabine der neuen Teleskoplader von Liebherr ist der ideale Arbeitsplatz. Beste Sichtverhältnisse nach allen Seiten, ein großzügiges Raumangebot, garantierte Sicherheit und ergonomische Bedienelemente ermöglichen ein entspanntes und produktives Arbeiten.

## Wirtschaftlichkeit

Als Alleskönner trägt ein Teleskoplader von Liebherr entscheidend zur Effizienz Ihrer Fahrzeugflotte bei. Durch eine Vielzahl von Anbaugeräten wird ein universeller Einsatz ermöglicht und die Auslastung gesteigert. Spitzenleistungen bei geringstem Treibstoffverbrauch und niedrigem Wartungsaufwand stehen für Wirtschaftlichkeit über die gesamte Nutzungsdauer.

## Wartungsfreundlichkeit

Bei Liebherr ist bester Service mehr als ein Versprechen – er ist jedem Kunden garantiert. Mehrere Herstellerwerke und ein dichtes Servicenetz für Baumaschinen bedeuten für den Anwender: kurze Wege, effiziente Strukturen und schnelle Servicereaktionen.

		<b>T 35-6 oder T 35-6s</b>	<b>T 32-7 oder T 32-7s</b>	<b>T 36-7 oder T 36-7s</b>
Abgasstufe	Stufe	V oder IIIA	V oder IIIA	V oder IIIA
Motorleistung	kW/PS	100/136*	100/136*	100/136*
Max. Traglast	kg	3.500	3.200	3.600
Max. Hubhöhe	m	6,13	6,93	6,93
Einsatzgewicht	kg	7.320	7.280	7.310

		<b>T 41-7 oder T 41-7s</b>	<b>T 33-10 oder T 33-10s</b>
Abgasstufe	Stufe	V oder IIIA	V oder IIIA
Motorleistung	kW/PS	100/136*	100/136*
Max. Traglast	kg	4.100	3.300
Max. Hubhöhe	m	6,93	9,75
Einsatzgewicht	kg	7.460	8.050

\* Standard für s-Modelle

# Teleskoplader im Überblick

## Adaptierte Anbauwerkzeuge und Schnellwechselsysteme für Höchste Produktivität

- Es stehen vier verschiedene Schnellwechselsysteme zur Auswahl
- Umfangreiches Angebot an Anbauwerkzeugen

## Leistungsstarke Arbeitshydraulik und Optionsvielfalt

- Bei den s Teleskopladern ist eine Load Sensing Pumpe mit LUDV Steuerblock verbaut. Daraus resultieren nicht nur deutlich schnellere Arbeitszyklen, sondern auch simultane Bewegungen
- Die bei den s Teleskopladern verbaute Funktion EcoMotion hilft den Teleskopausleger ohne Unterstützung des Dieselmotors zu senken. Das schont den Motor, hilft Kraftstoff zu sparen, spart Zeit und erleichtert die Bedienung
- Ein hydraulischer Arbeitskreis ist bei allen Modellen serienmäßig verbaut
- Als Option ist auch ein zusätzlicher Arbeitskreis inkl. Steckdose erhältlich
- Für Werkzeuge mit einem sehr hohen Ölbedarf ist auch eine High Flow Leitung verfügbar
- Automatisch reversibler Lüfter für ein automatisches Ausblasen des Kühlers / Motorraums
- Kühlerschutz mit feinmaschigem Gitter verhindert das Eindringen von feinen Holzspänen in den Kühlerraum







### **Komfort und Sichtverhältnisse sind für einen Teleskopklader essentiell wichtig**

- Der mehrfach verstellbare gefederte Fahrersitz mit Rückenlehnenverlängerung lässt sich individuell auf den einzelnen Fahrer anpassen
- Die Lenksäule schwenkt mittels Fußbetätigung serienmäßig in die passende Position. Optional ist sie auch in der Höhe verstellbar
- Die innovative Schutzkonstruktion des Dachfensters erlaubt optimale Sicht auf das Ladegut und bietet gleichzeitig Sicherheit für den Bediener
- Die Anzeigeeinheit liegt rechts vorne optimal im Sichtfeld des Fahrers

### **Stufenloser Fahrtrieb und beste Wendigkeit**

- Die stufenlose Regulierung der Geschwindigkeit erlaubt ein Fahren ohne Schaltvorgänge – absolut ruckfrei
- Die Motordrehzahl und die maximale Fahrgeschwindigkeit können über das optional erhältliche manuelle Steuerungspaket bequem eingestellt werden

# Vielfältig wie Landschaften und Gärten

Unsere Serviceleistungen passend für Ihre Herausforderungen im Alltag



## Zeitersparnis – für Experten, die sich den Herausforderungen selbst stellen

Hand in Hand zur optimalen Lösung. Sie möchten selbst Ihre Maschinen warten und pflegen? Schnell und flexibel unabhängig von Ort und Uhrzeit das benötigte Ersatzteil bestellen und dabei sicher sein, dass Sie das richtige Teil ausgewählt haben?

Mit der online verfügbaren Dokumentation sowie dem Ersatzteilshop in MyLiebherr können Sie mit wenigen Klicks auf alle notwendigen Informationen zugreifen. Nutzen Sie die ausgefeilte Logistik für eine schnelle Zustellung der gewünschten Artikel, selbstverständlich in Original Qualität. So können Sie effizient arbeiten. Sollten Sie doch mal nicht weiterwissen, sind unsere Experten nur einen Anruf weit entfernt.

## Transparenz – so haben Zahlenprofis Verfügbarkeit, Kosten und vieles mehr immer im Blick

Modulare Wartungspakete und Reman-Komponenten passend für Ihr Unternehmen und Budget. Zahlen und deren Aussagekraft sind Ihr Metier. Sie möchten die laufenden Investitionen stets im Blick haben und am besten im Voraus kalkulieren und planen können, was der Maschineneinsatz kostet und wie diese verfügbar ist?

Mit den CarePacks von Liebherr wissen Sie im Voraus und modular auf Sie abgestimmt was an Kosten auf Sie zukommt, damit Ihre Maschine auch morgen volle Leistung bringen kann. Auch für ältere Maschinen haben wir mit unserem Reman-Programm eine clevere und wirtschaftliche Lösung für Sie.



Weitere Infos, Serviceleistungen und Ansprechpartner finden Sie unter:

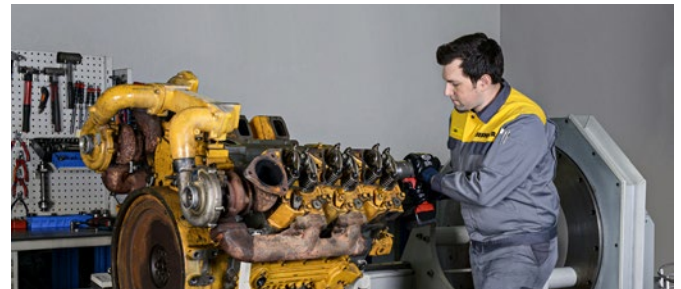
# Zuverlässigkeit und Unterstützung – für Entscheider und alle, die vorausschauen

Für Sie zählt nicht nur der kurzfristige Erfolg, sie möchten langfristig erfolgreich sein. Erfolg ist für Sie nicht nur Ihr Umsatz, sondern auch zufriedene Kunden und ein Beitrag zur erfolgreichen Ressourcenschonung?

Unser dichtes Servicenetz bietet Konstanz und Planbarkeit, heute und in Zukunft.

Bei Bedarf stehen unsere Experten rund um die Uhr für Sie zur Verfügung. Mit den Originalteilen und unseren Serviceexperten ermöglichen wir einen hohen Werterhalt Ihrer Maschinen. Unser Reman-Programm sowie die Schmierstoffproduktpalette bieten Ihnen die Möglichkeit wirtschaftlich erfolgreich zu sein und gleichzeitig Ressourcen zu schonen.

## Unsere Serviceleistungen für Sie im einzelnen:



### Starker Partner

Ein gutes Gefühl einen starken Partner an der Seite zu haben. Dank unseres dichten Servicenetzes sind unsere Serviceexperten ganz in Ihrer Nähe. Dabei ist uns wichtig, dass Sie einen persönlichen Ansprechpartner haben, denn im Fall der Fälle ist es gut zu wissen, wer mit Rat und Tat zuverlässig hilft.

### Reman-Programm

Gleiche Leistung und Qualität wie beim Neuteil, bei gleichzeitiger Kosteneinsparung, dafür stehen die Austauschteile die wir für Sie in unserem Reman-Programm anbieten. Eine Vielzahl von Komponenten ist tagaktuell verfügbar. Eine ideale Lösung insbesondere auch für ältere Maschinen und gleichzeitig tragen Sie zur Ressourcenschonung durch die Wiederverwendung von Teilen bei.



### MyLiebherr-Portal

In der Werkstatt, unterwegs oder auch am Wochenende zuhause, mit dem MyLiebherr-Portal stehen Ihnen stets die aktuellste Maschinendokumentation und der Ersatzteilkatalog zur Verfügung. Bestellen Sie die Artikel einfach und bequem über den Onlineshop.

### Schmierstoffe

Bei der Gestaltung von Landschaften und Gärten gilt es die Natur zu schützen. Unser Schmierstoffportfolio bietet eine Reihe an Produkten mit denen Sie aktiv zur Ressourcenschonung beitragen können, seien es Öle mit längeren Wechselintervallen oder einer guten Umweltverträglichkeit. Ganz nebenbei bietet dies auch die Möglichkeit Ihren Geldbeutel zu schonen.

### CarePacks

Mit unseren modular aufgebauten CarePacks bieten wir Ihnen abgestimmte Pakete an Serviceleistungen zu einem festen Betrag an. So können Sie sich auf Ihre Arbeit konzentrieren.

# Die Firmengruppe Liebherr



## Große Produktvielfalt

Die Firmengruppe Liebherr ist einer der weltweit größten Baumaschinenhersteller. Auch auf vielen anderen Gebieten genießen die nutzenorientierten Produkte und Dienstleistungen von Liebherr hohe Anerkennung. Dazu gehören Kühl- und Gefriergeräte, Ausrüstungen für die Luftfahrt und den Schienenverkehr, Werkzeugmaschinen sowie Krane für den maritimen Bereich.

## Höchster Kundennutzen

In allen Produktbereichen werden komplette Modellreihen mit vielen Ausstattungsvarianten angeboten. Mit ihrer technischen Reife und anerkannten Qualität bieten Liebherr-Produkte in der praktischen Anwendung ein Höchstmaß an Nutzen.

## Technologische Kompetenz

Um dem hohen Anspruch an die Qualität seiner Produkte gerecht zu werden, legt Liebherr großen Wert darauf, Kernkompetenzen selbst zu beherrschen. Deshalb kommen wichtige Baugruppen aus eigener Entwicklung und Fertigung, zum Beispiel die gesamte Antriebs- und Steuerungstechnik für Baumaschinen.

## Global und unabhängig

Das Familienunternehmen Liebherr wurde im Jahr 1949 von Hans Liebherr gegründet. Inzwischen ist das Unternehmen zu einer Firmengruppe mit rund 48.000 Beschäftigten in über 140 Gesellschaften auf allen Kontinenten angewachsen. Dachgesellschaft der Firmengruppe ist die Liebherr-International AG in Bulle, Schweiz, deren Gesellschafter ausschließlich Mitglieder der Familie Liebherr sind.

[www.liebherr.com](http://www.liebherr.com)

**Liebherr-Hydraulikbagger GmbH**  
Liebherrstraße 12, D-88457 Kirchdorf/Iller  
☎ +49 7354 80-0, Fax +49 7354 80-7294  
[www.liebherr.com](http://www.liebherr.com)  
E-Mail: [info.lhb@liebherr.com](mailto:info.lhb@liebherr.com)  
[www.facebook.com/LiebherrConstruction](https://www.facebook.com/LiebherrConstruction)

**Liebherr-France SAS**  
2 avenue Joseph Rey, B.P. 90287,  
FR-68005 Colmar Cedex  
☎ +33 3 89 21 30 30, Fax +33 3 89 21 37 93  
[www.liebherr.com](http://www.liebherr.com)  
E-Mail: [info.lfr@liebherr.com](mailto:info.lfr@liebherr.com)  
[www.facebook.com/LiebherrConstruction](https://www.facebook.com/LiebherrConstruction)

**Liebherr-Werk Bischofshofen GmbH**  
Postfach 49, A-5500 Bischofshofen  
☎ +43 50809 1-0, Fax +43 50809 11385  
[www.liebherr.com](http://www.liebherr.com),  
E-Mail: [info.lhb@liebherr.com](mailto:info.lhb@liebherr.com)  
[www.facebook.com/LiebherrConstruction](https://www.facebook.com/LiebherrConstruction)

**Liebherr-Werk Telfs GmbH**  
Hans Liebherr-Straße 35, A-6410 Telfs  
☎ +43 50809 6-100, Fax +43 50809 6-7772  
[www.liebherr.com](http://www.liebherr.com),  
E-Mail: [lwt.marketing@liebherr.com](mailto:lwt.marketing@liebherr.com)  
[www.facebook.com/LiebherrConstruction](https://www.facebook.com/LiebherrConstruction)