

---

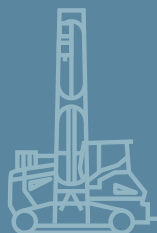
# Das Erdbewegungs- Programm

---

[www.liebherr.com](http://www.liebherr.com)

# LIEBHERR

Erdbewegung



# Inhalt

---

Der Name Liebherr steht nicht nur für Produkte und Leistungen. Er ist zum Begriff für Ideen und Innovationen geworden. Im Bereich Erdbewegung entwickelt und fertigt Liebherr ein umfangreiches Programm an Hydraulikbaggern, Hydroseilbaggern, Planier- und Laderaupen, Radladern und knickgelenkten Muldenkippern. Alle diese Produkte sind mit modernster Technik ausgestattet und werden weltweit erfolgreich eingesetzt. Im Hinblick auf den hohen Qualitätsanspruch, den Liebherr an seine Produkte stellt, stammen wichtige Baugruppen aus eigener Fertigung. Die gesamte Antriebs- und Steuerungstechnik mit den Produktgruppen Dieselmotoren, Hydraulik und Getriebe wird von Liebherr entwickelt und hergestellt. Mit großer Intensität wird das breit gefächerte Produkt- und Leistungsangebot laufend erweitert und verbessert, das auch international gesehen einen Spitzenplatz für sich beanspruchen kann. Für Kunden und Geschäftspartner in aller Welt. Wenn Sie weitere Informationen zu den Produkten oder zur Verfügbarkeit in Ihrem Land benötigen, wenden Sie sich bitte an die zuständigen Liebherr-Gesellschaften, an unsere Vertriebspartner oder besuchen Sie uns auf unserer Webseite [www.liebherr.com](http://www.liebherr.com).



Hier finden Sie alle  
Broschüren der Erdbewegung  
direkt zum Download.

<b>4</b>	<b>Mobilbagger</b>	<b>38</b>	<b>Teleskoplader</b>
<b>6</b>	Compact-Mobilbagger	<b>40</b>	<b>Planierraupen</b>
<b>7</b>	Standard-Mobilbagger	<b>43</b>	Assistenzsysteme
<b>8</b>	Heavy Lift-Mobilbagger	<b>44</b>	<b>Laderaupen</b>
<b>9</b>	Maschinen für ausgewählte Märkte	<b>46</b>	<b>Rohrleger</b>
<b>10</b>	<b>Zweiwegebagger</b>	<b>48</b>	<b>Hydroseilbagger</b>
<b>12</b>	<b>Raupenbagger</b>	<b>50</b>	<b>Spezialtiefbaumaschinen</b>
<b>14</b>	Compact-Raupenbagger	<b>52</b>	Drehbohrgeräte
<b>15</b>	Standard-Raupenbagger	<b>53</b>	Ramm- und Bohrgeräte
<b>16</b>	Große Raupenbagger	<b>54</b>	Rammgeräte
<b>17</b>	Abbruch-Raupenbagger	<b>55</b>	Assistenzsysteme
<b>18</b>	Tunnel-Raupenbagger	<b>56</b>	<b>Schnellwechselsysteme und Anbauwerkzeuge</b>
<b>19</b>	Maschinen für ausgewählte Märkte	<b>58</b>	Schnellwechselsysteme
<b>20</b>	<b>Mining-Raupenbagger</b>	<b>59</b>	Anbauwerkzeuge für Hydraulikbagger
<b>22</b>	<b>Knickgelenkter Muldenkipper</b>	<b>60</b>	<b>Service</b>
<b>25</b>	Assistenzsysteme	<b>62</b>	Unsere Lösungen für Ihre Zufriedenheit
<b>26</b>	<b>Mining-Muldenkipper</b>	<b>63</b>	Eine Auswahl unserer Serviceleistungen für Sie
<b>28</b>	<b>Radlader</b>		
<b>29</b>	Compactlader		
<b>30</b>	Stereolader		
<b>31</b>	Batterieelektrischer Radlader		
<b>32</b>	Teleskopradlader		
<b>33</b>	Mittelgroße Radlader		
<b>34</b>	XPower-Radlader		
<b>35</b>	Maschinen für ausgewählte Märkte		
<b>36</b>	Assistenzsysteme		



# Mobilbagger

---









## Mobilbagger

# Compact-Mobilbagger

Kraft und Geschwindigkeit bei gleichzeitig kompakten Abmessungen – dafür stehen weltweit auf Baustellen die Compact-Mobilbagger von Liebherr. Sie garantieren maximale Leistung auch bei vorherrschenden engen Platzverhältnissen, wie beispielsweise auf innerstädtischen Baustellen, im Verkehrswegebau, im Kommunaleinsatz oder im Garten- und Landschaftsbau.

- Hohe Grabkraft trotz geringem Heckschwenkradius
- Hohe Wendigkeit auf Baustellen mit beengten Platzverhältnissen
- Geräumige und moderne Fahrerkabine bietet viel Platz und Komfort
- Schwenklager beim A 910 Compact und A 912 Compact ermöglicht paralleles und präzises Arbeiten
- Leistungstarker Motor gewährleistet eine hohe Leistungsfähigkeit und Fahrleistung bei gleichzeitig geringem Kraftstoffverbrauch
- Große Auswahl an Anbauwerkzeugen und Schnellwechselsystemen in unterschiedlichen Ausbaustufen garantieren Effizienz, Produktivität und Flexibilität
- Serviceorientierter Maschinenaufbau und schneller Ersatzteil-Service

	A 910 Compact Litronic	A 912 Compact Litronic	A 913 Compact Litronic	A 914 Compact Litronic	A 916 Compact Litronic	A 918 Compact Litronic	
Generation	6	6	6	6	6	6	
Einsatzgewicht	kg	12.100-13.100	13.000-14.200	13.900-16.000	15.200-17.500	16.000-18.300	17.500-19.600
Motorleistung	kW/PS	85/116	90/122	95/129	105/143	110/150	115/156
Heckschwenkradius	mm	1.675	1.675	1.700	1.750	1.800	1.850
Tieföffelinhalt	m <sup>3</sup>	0,15-0,48	0,15-0,48	0,17-0,87	0,17-0,87	0,17-0,87	0,17-1,05



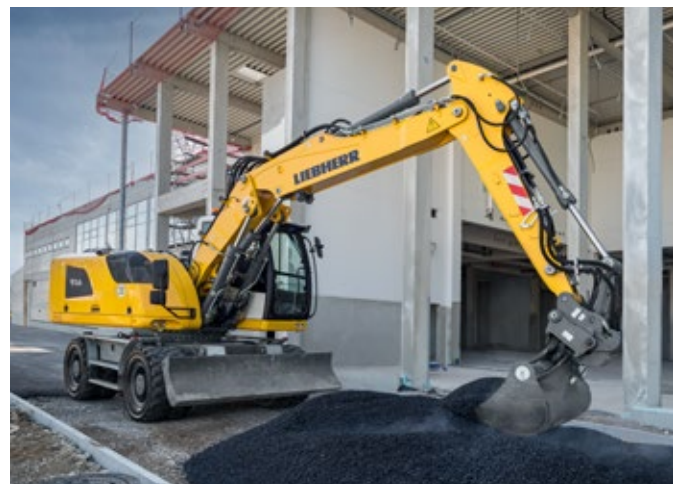
## Mobilbagger

# Standard-Mobilbagger

Ob klassische Erdbewegung, Verkehrswegebau, Kanal- oder Rohrleitungsarbeiten – der Standard-Mobilbagger ist dank seiner enormen Reiß- und Losbrechkraft sowie der beständig hohen Grableistung ein absoluter Leistungsträger auf jeder Baustelle. Er verspricht maximale Effizienz bei geringem Kraftstoffverbrauch und höchster Qualität.

- Große Grableistung, hohe Traglasten und schnelle Arbeitsspiele garantieren höchste Produktivität
- Sicherer Stand und Stabilität dank verschiedener Unterwagenausführungen mit angeschweißten Abstützungen
- Außergewöhnliche Feinfühligkeit des Hydrauliksystems ermöglicht präzises Arbeiten
- Ergonomisch gestalteter Fahrerarbeitsplatz für gesundes, konzentriertes und produktives Arbeiten
- Leistungsstarker Liebherr-Dieselmotor mit geringem Kraftstoffverbrauch schützt die Umwelt und deren Ressourcen
- Der Einsatz eines Liebherr-Schnellwechselsystems steigert die Effizienz und Produktivität
- Großes Portfolio an Anbauwerkzeugen und optionalen Ausstattungen
- Zentrale Wartungspunkte vom Boden aus zugänglich und leicht zu erreichen

	A 914 Litronic	A 916 Litronic	A 918 Litronic	A 920 Litronic	A 924 Litronic	
Generation	6	6	6	6	6	
Einsatzgewicht	kg	14.900-17.600	16.400-18.700	17.600-20.100	18.300-21.900	21.500-26.500
Motorleistung	kW/PS	105/143	115/156	120/163	129/175	140/190
Tieföffelinhalt	m <sup>3</sup>	0,17-0,87	0,17-1,05	0,17-1,05	0,55-1,20	0,55-1,65





Mobilbagger

# Heavy Lift-Mobilbagger

Überdurchschnittliche Leistung, hohe Wirtschaftlichkeit, außerordentliche Traglast. Der Heavy Lift-Mobilbagger ist konzipiert für den harten Erdbewegungseinsatz oder den Kanal- und Rohrleitungsbau. Er überzeugt durch enorme Grabkraft und stemmt dank hoher Traglasten und einer verstärkten Ausrüstung zuverlässig schwerste Lasten.

- Hohe Reiß- und Losbrechkkräfte für dauerhaft hohe Grableistung auch in harten Böden
- Hochfeste Stahlbleche ausgelegt für härteste Anforderungen garantieren hohe Verwindungssteifigkeit
- Ergonomischer und übersichtlicher Arbeitsplatz für maximale Leistungsfähigkeit
- Höchste Stabilität für mehr Arbeitsleistung und größere Anbauwerkzeuge
- Leistungsstarker Liebherr-Dieselmotor mit geringem Kraftstoffverbrauch für maximale Effizienz
- Ausgestattet mit einem Liebherr-Schnellwechselsystem können Anbauwerkzeuge effizient und sicher gewechselt werden
- Serviceorientierter Maschinenaufbau garantiert kurze Wartungszeiten und minimiert die anfallenden Wartungskosten

		A 924 Heavy Lift Litronic
Generation		6
Einsatzgewicht	kg	26.700-27.500
Motorleistung	kW/PS	160/217
Tieföffelinhalt	m <sup>3</sup>	0,75-1,70



Mobilbagger

# Maschinen für ausgewählte Märkte

Diese Mobilbagger sind für die speziellen Anforderungen der Märkte außerhalb von Europa, Nordamerika und Australien konzipiert. Ein kräftiger und robuster Bau- maschinenmotor, eine massive Bauweise und Schlüsselkomponenten aus eigener Fertigung stehen für höchste Qualität und sind perfekt zugeschnitten für einen wirtschaftlichen Einsatz in diesen Ländern.

- Teilnahme am öffentlichen Straßenverkehr möglich und ideal geeignet für Baustellen mit hohem Fahranteil
- Ausgewogene Gewichtsverteilung und hohes Ballastgewicht ermöglichen schnelles, flüssiges und sicheres Arbeiten
- Pratzen- und Schildabstützung sorgt für optimale Stabilität bei hohen Nutzlasten
- Leistungsstarker, zuverlässiger und gleichzeitig spritsparender Dieselmotor
- Maschinenkonzept ermöglicht hohe Reiß- und Losbrechkräfte bei gleichzeitig kombinierten und fließenden Bewegungen
- Ergonomisch gestalteter Fahrerarbeitsplatz für höchsten Komfort
- Zusammengefasste Schmierpunkte vereinfachen manuelle Schmierung und verkürzen die Wartungszeit

		A 916 Litronic	A 918 Litronic	A 920 Litronic
Generation		5	5	5
Einsatzgewicht	kg	17.300	18.900	20.700
Motorleistung	kW/PS	115/156	120/163	129/175
Tieföffelinhalt	m <sup>3</sup>	0,30-1,05	0,32-1,05	0,55-1,20





# Zweiwegebagger

---





Liebherr entwickelt seit 1967 Zweiwegebagger und ist als OEM-Hersteller der Weltmarktführer in diesem Bereich. Sie werden an länderspezifische Vorgaben angepasst, sodass sie den örtlichen Gegebenheiten und Sicherheitsbestimmungen entsprechen. Gleisbagger können wahlweise auf der Straße oder der Schiene eingesetzt werden.

- Robuster und leistungsstarker Baumaschinenmotor für hohe Arbeitsgeschwindigkeiten und Dauereinsätze unter Volllast
- Unterschiedliche Unterwagenvarianten, Spurbreiten und Schienenräder ermöglichen einen weltweiten Gleiseinsatz
- Hochwertige, optimal abgestimmte Liebherr-Hydraulikkomponenten versprechen außergewöhnlich feinfühlig Bewegungen
- Großzügige Doppelkabine mit serienmäßigem Überrollschutz (ROPS) für komfortables, konzentriertes und produktives Arbeiten
- Zahlreiche Sicherheitssysteme wie beispielsweise Lastmoment-, Höhen- und Schwenkbegrenzung oder die virtuelle Wand garantieren größtmögliche Sicherheit bei jedem Einsatz
- Verstelldoppelpumpe mit unabhängigen Regelkreisen für hohe Fahr- und Arbeitsleistung
- Zwei Hochdruckkreise zum Betrieb von Spezial-Anbauwerkzeugen
- Maximale Effizienz und Produktivität kann durch den Einsatz des vollautomatischen Schnellwechselsystems LIKUFIX erreicht werden
- Großes Portfolio an Anbauwerkzeugen und optionalen Ausstattungen perfektionieren die Maschine für unterschiedlichste Einsätze
- Leicht zugängliche Komponenten, serviceorientierter Maschinenaufbau und lange Wechselintervalle der qualitativ hochwertigen Hydrauliköle sorgen für geringe Wartungskosten und kurze Stillstandszeiten

		A 922 Rail Litronic	A 924 Rail Litronic
Generation		6	6
Einsatzgewicht	kg	20.400-23.400	21.800-25.000
Motorleistung	kW/PS	120/163	120/163
Tieföffelinhalt	m <sup>3</sup>	0,24-0,95	0,24-0,95





# Raupenbagger

---









## Raupenbagger

# Compact-Raupenbagger

Die Raupenbagger der „Compact“-Baureihe vereinen die Vielseitigkeit und Leistungsfähigkeit der Standard-Raupenbagger mit den Vorteilen der Kurzheckbagger. Mit ihrem kompakten Maschinendesign eignet sich dieser Raupenbagger perfekt für enge Arbeitsbereiche und städtische Baustellen.

- Kurzer Heckschwenkradius für Baustellen mit eingeschränkten Platzverhältnissen
- Hohe Ausstattungsvielfalt ermöglicht unterschiedlichste Einsätze
- Gute Transportfähigkeit
- Ausgezeichnete Sicht in den Arbeitsbereich
- Planierschild / Abstützschild für maximale Stabilität und Produktivität
- Hohe Bedienfreundlichkeit
- Zentrale Wartungspunkte vom Boden aus zugänglich

	R 914 Compact Litronic	R 920 Compact Litronic	R 926 Compact Litronic	R 936 Compact Litronic	
Generation	6	6	6	6	
Einsatzgewicht	kg	14.900-17.850	18.750-21.900	25.550-29.450	33.800-38.250
Motorleistung	kW/PS	90/122	110/150	129/175	190/258
Heckschwenkradius	mm	1.550	1.850	1.700	1.975



## Raupenbagger

# Standard-Raupenbagger

Der geringe Kraftstoffverbrauch und die enorm hohe Leistungsfähigkeit zeichnen die Standard-Raupenbagger aus und garantieren hervorragende Wirtschaftlichkeit. Darüber hinaus stehen die Maschinen für hohe Zuverlässigkeit und maximalen Komfort. Die leistungsstarken, produktiven und effizienten Raupenbagger werden bei der Massenerdbewegung, der Materialverarbeitung oder der Gewinnung eingesetzt.

- Design der 8. Generation
- Baumaschinenmotor entsprechend den verschiedenen Normen
- Ausgezeichnete Sicht in den Arbeitsbereich
- Oberwagenplattform sorgt für sicheren Zugang
- Große Auswahl an LED-Beleuchtung
- Hohe Reiß- und Losbrechkräfte

	R 918 Litronic	R 922 Litronic	R 924 Litronic	R 926 Litronic	R 928 Litronic	
Generation	6	8	8	8	8	
Einsatzgewicht	kg	19.550-22.650	22.250-24.550	23.400-26.050	26.500-28.950	28.950-31.500
Motorleistung	kW/PS	120/163	120/163	129/175	150/204	150/204

	R 930 Litronic	R 934 Litronic	R 938 Litronic	R 945 Litronic	
Generation	8	8	8	8	
Einsatzgewicht	kg	30.400-37.750	34.800-38.400	37.300-41.400	41.400-48.250
Motorleistung	kW/PS	180/245	200/272	220/299	220/299



## Raupenbagger

# Große Raupenbagger

Liebherr-Großbagger wurden speziell für harte und anspruchsvolle Einsätze entwickelt und sichern konstant hohe Leistung in der Bergbauindustrie und in der Massenerdbewegung. Die vielseitigen und modularen Liebherr-Bagger bieten dem Fahrer ideale Voraussetzungen für ermüdungsarmes und effektives Arbeiten.

- Verstärkte Unterwagen und Ausrüstungen
- Hohe Sicherheit dank Kabinenschutzgitter
- Große Auswahl an LED-Beleuchtung
- Hohe Reiß- und Losbrechkräfte
- Großes Portfolio an Tieflöffeln und Klappschaufelaustrüstungen
- Kabinenerhöhung für optimale Sicht

	R 956 Litronic	R 960 SME Litronic	R 972 Litronic	R 978 SME Litronic	R 992 Litronic	
Generation	6	6	6	6	6	
Einsatzgewicht	kg	51.000-59.350	60.000-62.850	68.450-77.550	78.350-81.000	85.800-96.500
Motorleistung	kW/PS	250/340	250/340	330/449	330/449	420/571

	R 992-E Litronic	R 998 SME Litronic	R 998 SME-E Litronic	
Generation	6	6	6	
Einsatzgewicht	kg	90.550-97.100	97.700-101.500	100.450-104.200
Motorleistung	kW/PS	400/544	420/571	400/544





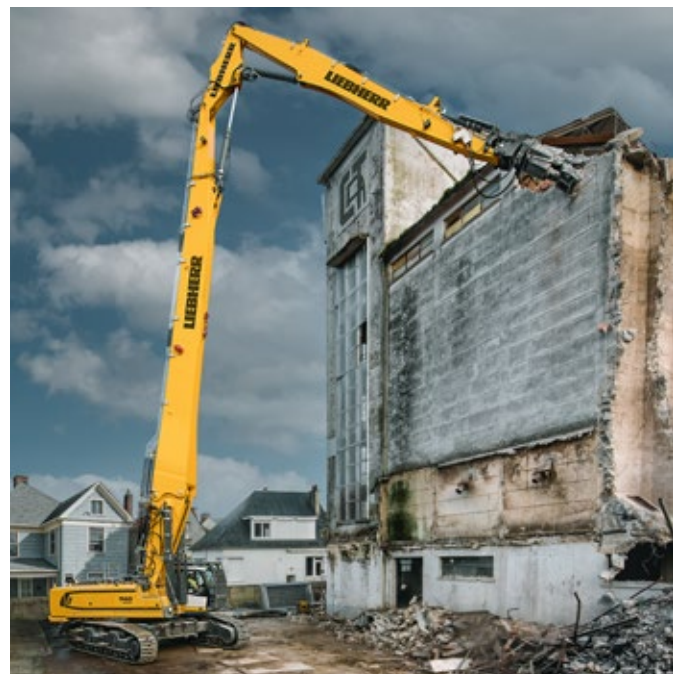
## Raupenbagger

# Abbruch-Raupenbagger

Liebherr-Abbruchbagger bieten eine Vielfalt an herausragenden, technischen Entwicklungen sowie langlebige Komponenten und innovative Lösungen. Die Spezialmaschinen gewährleisten optimale Leistung in allen Bereichen des selektiven Abbaus. Der robuste Aufbau hält extremen Belastungen stand und sorgt für eine hohe Verfügbarkeit und dauerhafte Rentabilität im harten Abbrucheinsatz.

- Das LDC-System (Liebherr Demolition Control) visualisiert die Position der Abbruchausrüstung und gewährleistet dadurch hohe Sicherheit und Stabilität
- Für die optimale Sicht in den Arbeitsbereich sorgt die 30° kippbare Fahrerkabine
- Einfacher Transport dank hydraulisch verstellbarer Unterwagenbreite und demontierbarem Gegengewicht, optional auch hydraulisch
- Optionale Wasserberieselungsanlage unterbindet die Staubentwicklung im Arbeitsbereich

		R 940 Abbruch Litronic	R 950 Abbruch Litronic	R 960 Abbruch Litronic	R 980 Abbruch Litronic
Generation		6	6	6	6
Einsatzgewicht	kg	48.700-63.900	53.100-75.850	77.300-97.700	180.000-197.500
Motorleistung	kW/PS	200/272	220/299	250/340	420/571
Arbeitshöhe	m	23	27,50	33	60



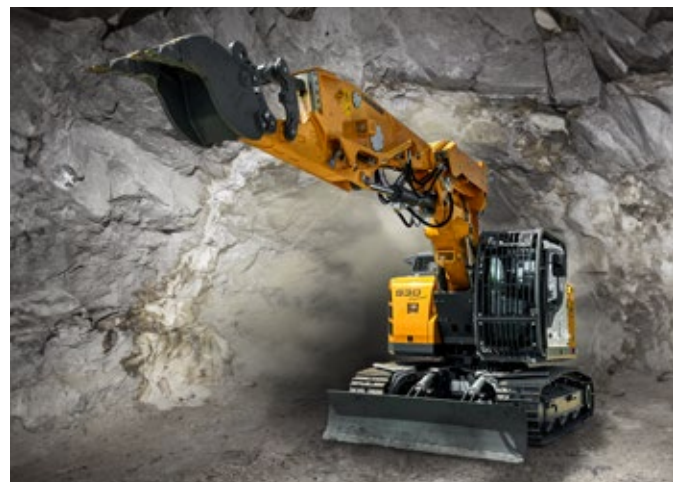
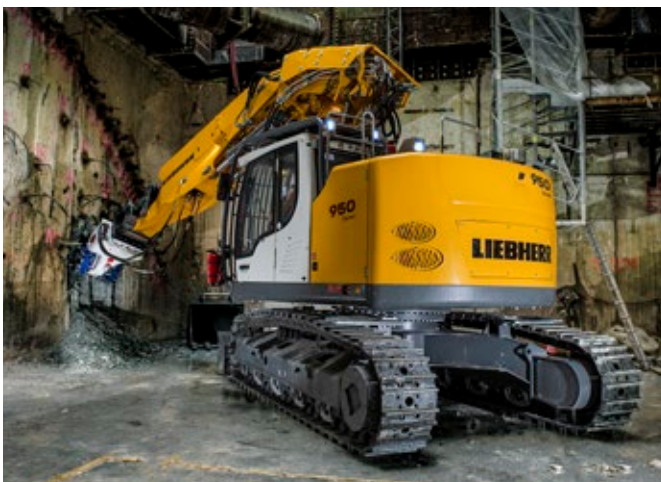
## Raupenbagger

# Tunnel-Raupenbagger

Liebherr-Tunnelbagger erfüllen die höchsten Anforderungen des extremen Einsatzes unter Tage. Der spezielle Tunnel-Schwenkarm und unterschiedliche Anbauwerkzeuge wie der Fräskopf sorgen für den nötigen Vortrieb im Tunnelbau.

- LED-Scheinwerfer für beste Sicht und mehr Komfort
- Extrem robuste und zuverlässige, mechanische und hydraulische Schnellwechsler für eine lange Lebensdauer
- Optionale Leistungssteigerung und spezielles Hydrauliksystem für eine optimale Nutzung der Fräse
- Kurzer Heckschwenkradius für Arbeiten auf engem Raum
- Verstärkte Unterwagen, Ausrüstungen und Karosserien

		R 930 Tunnel Litronic	R 950 Tunnel Litronic
Generation		6	6
Einsatzgewicht	kg	33.700-34.550	43.200-45.300
Motorleistung	kW/PS	129/175	190/258
Tunnelhöhe	m	4,75-7,50	5,00-8,00





Raupenbagger

# Maschinen für ausgewählte Märkte

Leistung, Wirtschaftlichkeit, Zuverlässigkeit, Komfort und einfache Wartung sind die Stärken der Liebherr-Raupenbagger. Diese leistungsstarken und produktiven Maschinen kommen bei Massenerdbewegungen, bei der Materialverarbeitung oder im Bergbau zum Einsatz. Die Motorisierung ist an die spezifischen Abgasvorschriften des jeweiligen Landes angepasst.

- Motoren entsprechend der jeweiligen Norm des Ziellandes
- Ausgezeichnete Sicht in den Arbeitsbereich
- Oberwagenplattform sorgt für sicheren Zugang
- Große Auswahl an LED-Beleuchtung
- Hohe Reiß- und Losbrechkräfte

	R 920	R 922	R 924	R 925	R 926	
Generation	5	5	5	5	7	
Einsatzgewicht	kg	21.400-21.900	22.550-25.600	24.950-25.500	25.650-26.200	26.350-27.700
Motorleistung	kW/PS	110/150	110/150	125/170	125/170	150/204

	R 928	R 930	R 934	R 938	R 945	
Generation	7	7	7	7	7	
Einsatzgewicht	kg	28.750-30.300	30.050-32.200	34.150-36.400	36.800-39.550	40.800-46.400
Motorleistung	kW/PS	150/204	180/245	200/272	220/299	220/299





# Mining-Raupenbagger

---



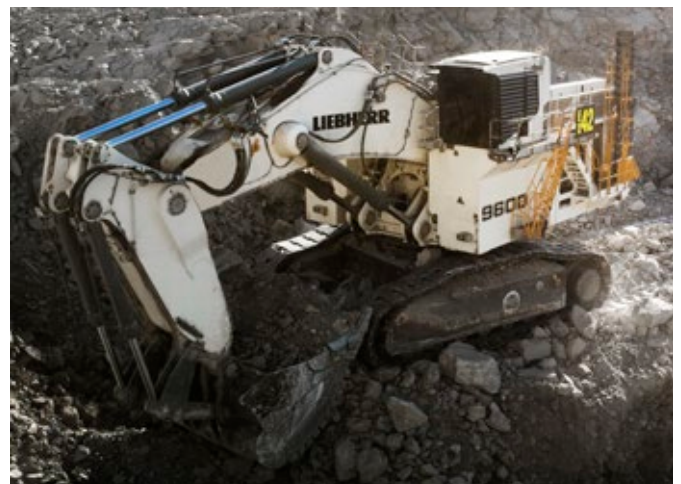


## Liebherr-Mining Raupenbagger sind bekannt für ihre außergewöhnliche Leistung, ihre hohe Zuverlässigkeit, einfache Bedienung, Fahrerkomfort sowie Wartungsfreundlichkeit.

- Löffelkapazitäten von 7 m<sup>3</sup> bis 47,5 m<sup>3</sup>
- Liebherr-Verbrennungsmotor, der mit HVO (Hydrotreated Vegetable Oils) kompatibel ist
- Tier 4 Final zertifizierter Motor verfügbar
- Neue Maschinengeneration ausgestattet mit Liebherr-Energieeffizienzlösungen
- 40 Jahre Erfahrung mit elektrisch angetriebenen Mining-Raupenbaggern und damit die größte verfügbare Produktpalette für jeden Einsatz
- Assistenzsysteme zur Unterstützung der Fahrer und Steigerung der Effizienz durch Analysen und umsetzbare Erkenntnisse

	R 9100	R 9150	R 9200	R 9300
Generation	6	7	7	8
Einsatzgewicht mit Tieflöffel-Ausrüstung	t 113	130	205	252
Einsatzgewicht mit Klappschaufel-Ausrüstung	t 116	130	210	253
Motorleistung	kW/PS 565/757	565/757	810/1.086	1.007/1.350

	R 9350	R 9400	R 9600	R 9800
Generation	6	6	8	6
Einsatzgewicht mit Tieflöffel-Ausrüstung	t 302	345,5	633	800
Einsatzgewicht mit Klappschaufel-Ausrüstung	t 310	353	645	810
Motorleistung	kW/PS 1.120/1.500	1.250/1.675	2.500/3.350	2.984/4.000



# Knickgelenkter Muldenkipper

---







# Knickgelenkter Muldenkipper

Der TA 230 Litronic wurde für härteste Offroad-Einsätze entwickelt. Mit dem leistungseffizienten Antriebsstrang, dem permanenten 6 x 6 Allradantrieb, der zuverlässigen Traktionskontrolle und den massiven Achsaufhängungen meistert der Liebherr-Muldenkipper jedes Terrain. Dies führt zu enorm schnellen Taktzeiten – egal, ob auf der Großbaustelle, in der Gewinnung oder im Tunnelleinsatz.

- Leistungsstarker und robuster 6-Zylinder Liebherr-Baumaschinenmotor für Dauereinsätze unter Volllast und enorme Zugkraft auch bei schwierigen Bodenverhältnissen und Steigungen
- Maximale Bodenfreiheit und großer Böschungswinkel ermöglichen hervorragende Geländegängigkeit
- Optimale Anordnung der Komponenten für eine schnelle, einfache und sichere Wartung
- Sicherer Materialtransport und wenig Materialverlust dank perfekter Muldenform
- Abgasgeführte Muldenheizung sorgt für optimale Heizleistung in der Mulde und somit für reibungsloses Entladen
- Abgeschrägte Motorhaube für perfekte Rundumsicht und mehr Sicherheit
- Gesamtbreite von unter 3 Metern, selbst mit Breitreifen und Heckklappe, für einen schnellen und einfachen Transport
- Innovatives Wiegesystem zur Darstellung der Nutzlast auf dem Display während des Beladeprozesses
- Moderne Fahrassistenzsysteme arbeiten unterstützend und erhöhen die Produktivität und Sicherheit im Betrieb

		TA 230 Litronic
Generation		8
Motorleistung	kW / PS	265 / 360
Leergewicht	kg	24.600
Max. Muldenkapazität	m <sup>3</sup>	18,10
Nutzlast	kg	28.000





# Assistenzsysteme



## Automatische Traktionskontrolle

Mit den aktiv gesteuerten Längsdifferenzialsperren steht dem Liebherr TA 230 eine automatische Traktionskontrolle zur Verfügung. Sobald Schlupf an einer Achse entsteht, wird das Drehmoment intelligent auf die Achsen mit Traktion umverlagert. Zuschaltbare Querdifferenzialsperren liefern maximalen Vortrieb unter widrigsten Bedingungen.



## Berganfahrassistent

Bremse loslassen, Gaspedal betätigen und kontrolliert am Berg anfahren. An Steigungen verhindert der serienmäßige Berganfahrassistent lästiges Zurückrollen durch intelligentes Regeln des Anfahr Drehmoments. Damit sind Sie jederzeit in der Lage den Dumper, egal ob vollbeladen oder unbeladen, sicher und komfortabel bei jedem Steigungsniveau anzufahren.



## Höhenbegrenzung

Der TA 230 wurde für unterschiedlichste Einsatzszenarien und schnelle Baustellenwechsel entwickelt. Hierfür verfügt unser knickgelenkter Muldenkipper auch über eine Höhenbegrenzung, die mit Hilfe des Touchdisplays intuitiv eingestellt werden kann. Sollte in einem höhenkritischen Bereich gearbeitet werden, wird der Muldenhub mit Hilfe der Höhenbegrenzung limitiert. Einfach und sicher.

Weitere Infos zu den Assistenzsystemen finden Sie hier:





# Mining-Muldenkipper

---





**Liebherr bietet Mining-Muldenkipper an, die mit den niedrigsten Kosten pro Tonne über die ganze Maschinenklassen hinweg überzeugen. Technische Innovation, Markenzuverlässigkeit und exzellente Produktivität machen die Liebherr-Maschinen so eindrucksvoll.**

- Liebherr-AC-Antriebssystem für alle Muldenkipper-Modelle als modulare Plattform für künftige Antriebsstrang-technologien
- Emissionsarme Lösungen mit Trolley Assist für alle Liebherr-Mining-Muldenkipper verfügbar
- Kompletter Liebherr-Antriebsstrang mit dem D98-Motor und optionaler Tier-4-Final-Zertifizierung
- Die nächste Generation der Maschinenautomatisierung
- Integrierte Assistenzsysteme unterstützen Fahrer bei der Steigerung der Effizienz

		<b>T 236</b>	<b>T 264</b>	<b>T 274</b>	<b>T 284</b>
Nenn-Nutzlast	t	100	240	305	bis zu 375
Bruttoeinsatzgewicht	t	180	416	528	bis zu 617
Motorleistung	kW/PS	895/1.200	2.013/2.700	2.720/3.648	3.000/4.023



# Radlader

---





## Radlader

# Compactlader

Die Compactlader L 504 – L 508 verbinden Leistungsstärke mit Sicherheit und sind flexible Alleskönner für sämtliche Anwendungsbereiche.

- Kompakte Gerätebauweise führt zu hohen Nutzlasten bei maximaler Stand- und Kippsicherheit, sowie zu ruhigem und komfortablem Fahrverhalten
- Unterschiedlichste Arbeitsausrüstungen sowie eine High-Lift- und eine Speeder-Variante steigern die Einsatzvielfalt und machen die Compactlader zu leistungsstarken und profitablen Alleskönnern
- Modernes, ergonomisches Kabinendesign ermöglicht ein konzentriertes und ermüdungsfreieres Arbeiten
- Hoher Verglasungsanteil der Kabine sowie die konische Form des Hubgerüsts sorgen für gute Rundumsicht und mehr Sicherheit

		L 504 Compact	L 506 Compact	L 508 Compact
Generation		8	8	8
Kipplast	kg	2.700-3.000	2.950-3.500	3.370-3.900
Schaufelinhalt	m <sup>3</sup>	0,70	0,70-0,80	0,80-1,00
Einsatzgewicht	kg	4.600-4.880	4.920-5.250	5.700-5.890
Motorleistung	kW/PS	34/46	48/64	48/64

Die Maschinendaten werden laut Standardausführung angeführt.  
Erhältlich in allen Ländern außer USA und Kanada.



# Radlader

## Stereolader

Die Stereolader L 507 – L 518 beeindrucken mit ihrer kompakten Bauweise und hervorragenden Wendigkeit. Dank ihrer einzigartigen Stereolenkung, eine Kombination aus Knicklenkung und gelenkter Hinterachse, sind sie besonders wendig und effizient.

- Stereolenkung ermöglicht eine außergewöhnliche Wendigkeit in dieser Maschinenklasse – die Stereolader können selbst bei beengten Platzverhältnissen sicher manövrieren
- Gedämpftes Knick-Pendelgelenk sorgt bei allen Geländegegebenheiten für ein komfortables und stabiles Fahrverhalten
- Schnelle Arbeitszyklen, hohe Nutzlasten und eine hohe Maschinenverfügbarkeit führen zu einer hohen Umschlagleistung

		L 507 Stereo	L 509 Stereo	L 514 Stereo	L 518 Stereo
Generation		6	6	6	6
Kipplast	kg	3.240-3.750	3.400-4.430	3.770-5.750	3.870-6.550
Schaufelinhalt	m <sup>3</sup>	0,80-1,60	0,90-2,00	1,30-3,50	1,40-4,00
Einsatzgewicht	kg	5.550-5.835	6.390-6.875	8.860-9.985	9.190-10.445
Motorleistung	kW/PS	50/68	54/73	76/103	76/103

Die Maschinendaten werden laut Standardausführung angeführt.  
Erhältlich in allen Ländern außer USA und Kanada.





## Radlader

# Batterieelektrischer Radlader

Der batterieelektrische Radlader L 507 E arbeitet besonders leise und lokal emissionsfrei bei gewohnt hoher Arbeitseffizienz. Die bewährte Stereolenkung sorgt für einen sehr geringen Wenderadius und viel Flexibilität im Arbeitsalltag.

- Dynamische und kraftvolle Leistungsentfaltung durch innovativen Elektroantrieb
- Lange Batterieladefzeiten von bis zu 8 Stunden bzw. optional bis zu 16 Stunden steigern die Produktivität
- Maximale Effizienz dank Energierückgewinnung
- Kein lokaler CO<sub>2</sub>-Ausstoß dank batterieelektrischem Antrieb
- Hervorragende Traktion selbst bei schwierigen Bodenverhältnissen
- Dank sehr geringer Lärmemissionen ist der L 507 E bestens für geräuschempfindliche Gebiete geeignet und bietet dem Fahrer ein angenehm ruhiges Arbeitsumfeld
- Hohe Maschinenverfügbarkeit durch verringerten Wartungsaufwand bei Elektromaschinen

		L 507 E
Generation		8
Kipplast	kg	3.240-3.750
Schaufelinhalt	m <sup>3</sup>	0,80-1,60
Einsatzgewicht	kg	5.815-6.195
Batterie	kWh	32/64

Die Maschinendaten werden laut Standardausführung angeführt.  
Erhältlich in ausgewählten Ländern Europas.



## Radlader

# Teleskopradlader

Der Teleskopradlader bietet die perfekte Kombination aus Hubhöhe und Reichweite eines Teleskopladlers mit der produktiven Umschlagleistung eines klassischen Radladers und ist so für jeden Einsatz gerüstet.

- Speziell konzipiertes Teleskophubgerüst ermöglicht hohe Manipulationshöhen und große Reichweiten
- Einzigartiges Lenksystem (Stereolenkung) und kompakte Bauweise sorgen für extreme Wendigkeit und Flexibilität was genaues und sicheres Arbeiten gewährleistet und die Einsatzeffizienz steigert
- Optimierte Z-Kinematik bietet eine besonders präzise Parallelführung im Gabelbetrieb ohne manuelles Nachsteuern

		L 509 Tele
Generation		6
Kipplast	kg	3.600-3.800
Schaufelinhalt	m <sup>3</sup>	0,90-2,00
Einsatzgewicht	kg	6.800-7.150
Max. Nutzlast Ladegabel	kg	2.300 <sup>1)</sup>
Max. Hubhöhe Ladegabel	mm	4.800
Motorleistung	kW / PS	54 / 73

<sup>1)</sup> zulässige Nutzlast auf ebenem Gelände = 80% der statischen Kipplast geknickt – nach EN 474-3

Die Maschinendaten werden laut Standardausführung angeführt.  
Erhältlich in allen Ländern außer USA und Kanada.





## Radlader

# Mittelgroße Radlader

Die Alleskönner unter den Radladern vereinen das Beste aus allen Baureihen und sind echte Kraftpakete. Die Effizienz von den großen sowie die Wendigkeit und Einsatzvielfalt von den kleinen Radladern werden in dieser Maschinenklasse ideal vereint und sorgen für enorme Produktivität und Leistungsstärke.

- Kraftvolle, optimierte Z-Kinematik und eine verbesserte Arbeitshydraulik sorgen für höchste Ausbrech-, Halte- und Rückholkräfte
- Optimierter, hydrostatischer Fahrtrieb sowie eine gesteigerte Motorleistung führen zu einer deutlichen Effizienzsteigerung bei gleichbleibend geringem Kraftstoffverbrauch
- Zahlreiche Assistenzsysteme, etwa die aktive Personenerkennung oder die Automatikfunktionen für das Hubgerüst, ermöglichen ein sicheres, effizientes und komfortables Arbeiten
- Der L 538 Speeder überzeugt durch ein Mehr an Geschwindigkeit und ermöglicht schnellere Arbeitszyklen speziell bei weiteren Wegstrecken, wodurch die Leistungsfähigkeit und Produktivität gesteigert wird

		L 526	L 538	L 538 Speeder	L 546
Generation		8	8	8	8
Kipplast	kg	5.030-8.730	6.220-9.650	6.500-9.900	7.130-11.010
Schaufelinhalt	m <sup>3</sup>	2,00-5,50	2,20-6,50	2,20-6,50	2,60-7,50
Einsatzgewicht	kg	13.170-14.770	14.520-16.050	14.850-16.350	15.410-16.970
Motorleistung	kW/PS	116/158	129/175	168/228	138/188

Die Maschinendaten werden laut Standardausführung angeführt.



## Radlader

# XPower-Radlader

XPower® ist ein innovatives Maschinenkonzept, das Leistungsstärke, Treibstoffeffizienz, Robustheit und Komfort vereint. Mit ihrem leistungsverzweigten Fahrtrieb arbeiten die XPower-Radlader in allen Einsatzbereichen überdurchschnittlich wirtschaftlich und mit dem höchsten Wirkungsgrad.

- Liebherr-XPower-Fahrtrieb vereint den hydrostatischen Antrieb für kurze Ladespiele mit dem mechanischen Antrieb für lange Strecken und Steigungsfahrten
- Der leistungsstarke und effiziente Fahrtrieb sorgt für höchsten Wirkungsgrad bei sämtlichen Anforderungen und damit für einen geringen Kraftstoffverbrauch und geringe Betriebskosten
- Wahlweise mit Industrie- oder Z-Kinematik sowie verschiedenen Anbauwerkzeugen für hohe Umschlagleistung
- Intelligenter Komponenteneinbau sorgt für mehr Produktivität durch geringeren Verschleiß und verringerte Standzeiten

	L 550 XPower®	L 556 XPower®	L 566 XPower®	L 576 XPower®	L 580 XPower®	L 586 XPower®
Generation	6	6	6	6	6	6
Kipplast kg	8.300-12.500	9.300-13.750	12.100-15.900	16.250-17.600	14.800-19.500	19.000-22.500
Schaufelinhalt m <sup>3</sup>	2,60-9,50	2,80-10,00	3,50-12,00	4,20-5,20	4,50-14,00	5,00-8,50
Einsatzgewicht kg	18.550-20.600	19.600-21.600	23.900-26.900	25.650-25.800	27.650-30.100	32.600-33.900
Motorleistung kW/PS	163/222	183/249	203/276	218/296	233/317	263/358

Die Maschinendaten werden laut Standardausführung angeführt.





## Radlader

# Maschinen für ausgewählte Märkte

Diese Radlader-Baureihe ist speziell für die Anforderungen der Märkte außerhalb Europas, Nordamerikas und Australiens konzipiert. Mit der gewohnten Liebherr-Qualität, der enormen Leistungsstärke sowie der Kraftstoffeffizienz heben sich die Liebherr-Radlader in diesen Regionen besonders hervor.

- Durchdachte Motorenkonzepte passen sich an die jeweiligen Anforderungen des Ziellandes an
- Hydrostatischer Fahrtrieb ermöglicht eine optimale Kraftübertragung auf die Komponenten, wodurch die Arbeitseffizienz erheblich erhöht und schnelle Ladezyklen gefördert werden
- Kraftsparendes Antriebskonzept reduziert zudem die Betriebskosten sowie die Umweltbelastung bei maximaler Umschlagleistung
- Speziell entwickelte Komponenten, ausgereifte Technik und hochwertige Materialien bieten ein hohes Maß an Zuverlässigkeit und Verfügbarkeit
- Geräumige und ergonomische Fahrerkabine bietet perfekte Bedingungen für ein sicheres, komfortables und produktives Arbeiten

	L 524	L 538	L 550	L 566	L 580
Generation	5	5	5	5	5
Kipplast kg	6.470-7.500	8.300-9.500	9.300-12.430	12.900-16.100	15.900-19.150
Schaufelinhalt m <sup>3</sup>	1,70-5,50	2,20-6,50	3,10-9,50	3,50-12,00	4,50-14,00
Einsatzgewicht kg	10.400-12.200	12.800-13.950	17.750-19.550	23.450-26.450	26.950-28.900
Motorleistung Stufe II kW/PS	-	-	168/228	200/272	219/298
Motorleistung Stufe IIIA kW/PS	86/117	104/141	-	-	-
Motorleistung BS4 kW/PS	-	-	168/228	-	-
Motorleistung NR-IV kW/PS	-	-	161/219	212/288	224/305

Die Maschinendaten werden laut Standardausführung angeführt.



# Radlader

## Assistenzsysteme



**Aktive Personenerkennung mit Bremsassistent**  
Weil vier Augen mehr sehen als zwei – die aktive Personenerkennung unterstützt den Fahrer bei der Vermeidung von Kollisionen mit Personen und Hindernissen. Dies erfolgt durch eine aktive Warnung und einen automatischen Bremsassistenten, wobei der Assistent bei Personen auf größere Distanz als bei anderen Hindernissen reagiert. Dadurch werden unnötige Warnungen und Bremsengriffe vermieden und die Sicherheit und Produktivität am Arbeitsplatz erhöht.



### **Dachkamera zur Frontraumüberwachung**

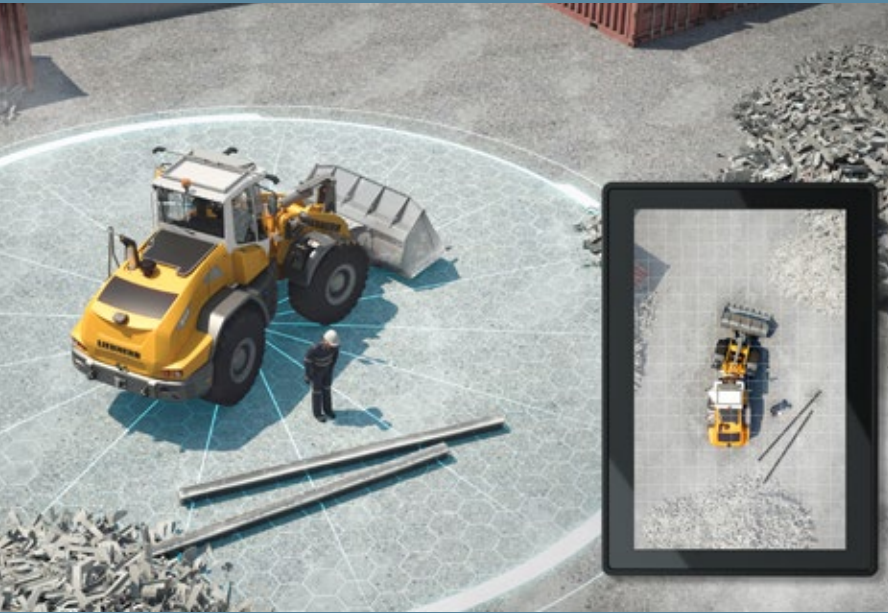
Erweiterte Sicht – durch die Dachkamera zur Frontraumüberwachung erweitert sich das Sichtfeld im vorderen Bereich des Radladers. Vor allem beim Einsatz mit großen Arbeitsausrüstungen wie Leichtgut- und Hochkippschaufeln können somit Personen einfacher und schneller erkannt werden, womit das Gefahrenpotenzial stark reduziert wird.



### **Wiegeeinrichtung Liebherr mit „Truck Payload Assist“**

Intelligent ausgewogen – das integrierte Wiegesystem ermittelt nicht nur das Gewicht der einzelnen Schaufel-ladungen, mit Hilfe des „Truck Payload Assist“ werden dem Fahrer auf Basis der gesamten Beladungsmenge ideale Zielgewichte für die einzelnen Arbeitszyklen vorgeschlagen. Dies fördert schnellere und genauere Ladungszyklen, schont die Maschine und erhöht die Produktivität.





### Skyview 360°

Alles im Blick – das Assistenzsystem „Skyview 360°“ bietet eine komplette Übersicht über das ganze Maschinenumfeld, wodurch Gefahrenquellen frühzeitig erkannt werden und sich die Unfallgefahr reduziert. Die Arbeitszyklen können schneller, effektiver und sicherer durchgeführt werden, dies spart Zeit und Kosten.



### Automatikfunktionen Hubgerüst

Automatisch praktisch – die optionalen und auch einzeln verfügbaren Assistenten fördern schnelle Arbeitszyklen und führen zu einem effektiveren und somit produktiveren Arbeiten. Unter den „Automatikfunktionen Hubgerüst“ finden sich ein Schaufel-Kippassistent, die Endlagendämpfung, die Visualisierung der Ausrüstungsstellung, eine programmierbare Schaufelrückführung sowie die programmierbare Hub- und Senkautomatik.



### Integriertes Reifendruck-Überwachungssystem

Perfekter Druck – das sensorgestützte, integrierte Reifendruck-Überwachungssystem bietet einen wichtigen Überblick über den aktuellen Druck der Reifen. Sobald sich der Druck verändert, erscheint ein Warnhinweis am Display.

Weitere Infos zu den Assistenzsystemen finden Sie hier:





# Teleskopplader

---





Wenn es gilt, begrenzten Raum perfekt auszunutzen, spielen die Liebherr-Teleskoplader ihre Stärken als leistungsstarke Universalmaschinen aus: schnell und wendig mit kraftvoller Arbeitshydraulik, um große Materialmengen effizient zu transportieren und schnell bis zur maximalen Höhe aufzuhalden.

- Stufenloser hydrostatischer Fahrtrieb mit höchster Zugkraft und starker Liebherr-Arbeitshydraulik
- Komfortkabine mit perfekter Rundumsicht
- Kompatibel mit Schnellwechselsystemen anderer Hersteller für einen einfachen Umstieg
- Erhältlich mit „Auto Power“ und „Auto Hill Assist“ für optimierte Ladespiele und einzigartigen Fahrerkomfort

		<b>T 32-7</b>	<b>T 41-7</b>	<b>T 33-10</b>
Generation		4	4	4
Motorleistung	kW / PS	105 / 143	105 / 143	105 / 143
Einsatzgewicht	kg	7.280	7.460	8.050
Hubhöhe	m	6,9	6,9	9,7
Reichweite	m	4,1	4,0	7,2

		<b>T 35-6s</b>	<b>T 32-7s</b>	<b>T 36-7s</b>	<b>T 41-7s</b>	<b>T 33-10s</b>
Generation		4	4	4	4	4
Motorleistung	kW / PS	105 / 143	105 / 143	105 / 143	105 / 143	105 / 143
Einsatzgewicht	kg	7.510	7.585	7.420	7.640	8.230
Hubhöhe	m	6,1	6,9	6,9	6,9	9,7
Reichweite	m	3,2	4,1	4,0	4,0	7,2

		<b>T 46-7s</b>	<b>T 55-7s</b>	<b>T 60-9s</b>
Generation		4	4	4
Motorleistung	kW / PS	105 / 143	115 / 156	115 / 156
Einsatzgewicht	kg	8.995	10.600	11.700
Hubhöhe	m	7,0	7,0	8,8
Reichweite	m	3,8	3,9	4,9

Nicht in den USA und Kanada erhältlich, etc.



Weitere Informationen  
finden Sie hier:





# Planiererraupen

---









# Planierraupen

Immer die volle Leistung abrufen – und das auch bei wechselnden Witterungsbedingungen und Materialqualitäten. Ob beim schweren Schubeinsatz oder beim exakten Planieren: Mit den Liebherr-Planierraupen bleiben Sie auf der Überholspur. Der hydrostatische Fahrtrieb liefert immer die optimale Schubgeschwindigkeit. Fahrerassistenzsysteme garantieren das Maximum an Planierqualität und Effizienz.

- Stufenloser hydrostatischer Antrieb für höchste Produktivität und Effizienz durch konstante Motordrehzahl und ECO-Modus
- Hervorragende Planiereigenschaften und serienmäßige Fahrerassistenzsysteme in der Generation 8
- Leise Komfortkabine mit individueller Einstellbarkeit aller Bedienelemente auf den Fahrer und perfekter Sicht in jede Richtung
- Zentralisierte und leicht zugängliche Wartungspunkte und standardmäßig kippbare Kabine für höchste Maschinenverfügbarkeit

		PR 716	PR 726	PR 736	PR 746	PR 756
Generation		8	8	8	8	8
Motorleistung	kW / PS	97 / 132	125 / 170	160 / 217	190 / 258	260 / 353
Einsatzgewicht	kg	13.300–15.800	17.500–20.800	21.200–25.500	25.900–31.500	35.400–43.000
Kapazität	m <sup>3</sup>	2,92–3,30	3,33–3,87	4,10–5,57	6,00–7,20	8,92–11,80
Geschwindigkeit	km/h	0–10	0–11	0–11	0–11	0–11

		PR 766	PR 776
Generation		8	6
Motorleistung	kW / PS	310 / 422	565 / 768
Einsatzgewicht	kg	53.460–54.333	71.800–73.189
Kapazität	m <sup>3</sup>	13,60–17,00	18,50–22,00
Geschwindigkeit	km/h	0–10,5	0–10,5





# Assistenzsysteme



## Lassen Sie Ihrer Kreativität freien Lauf

Mit dem standardmäßigen Liebherr-Assistenzsystem „Free Grade“ steht Ihnen eine aktive Schildstabilisierung beim Planieren von Flächen, Rampen und Dämmen in Längs- und Querneigung zur Verfügung. Mithilfe des Systems steigt die Planierqualität von ungeübten Fahrern – und Profis werden komfortabel entlastet. So lässt sich die Produktivität bei gleichzeitiger Zeitersparnis steigern.

Durch die laufende grafische Anzeige der Schild- und Raupenposition funktioniert „Free Grade“ zudem als „Fallback“-Lösung, wenn Laser- oder GPS-Systeme ausfallen.



## Definieren Sie Ihren Standard

„Definition Grade“ ist Standard auf allen neuen Generation-8-Planiertraupen und ermöglicht, eine Fläche ohne Rotationslaser zu modellieren. Alles, was Sie benötigen, ist ein Referenzpunkt Ihres Vermessungstechnikers. Mit der automatischen Schildabsenkung auf das Referenzmaß wird die Erstellung einer präzisen 2D-Fläche zum Kinderspiel – auch über große Distanzen und in verschiedene Schubrichtungen.

Sie benötigen weder Laser noch Maschinensteuerungen mit Satellitenverbindung. Gleichzeitig erlaubt die Liebherr-Technologie bisher unerreichte Planiergeschwindigkeiten.



## Präzision in jeder Dimension

Die optionale dachmontierte Lösung „3D Grade“ (Topcon) kommt ab Werk montiert und kalibriert, damit Sie direkt loslegen können. Die vollautomatische Maschinensteuerung positioniert den 6-Wegschild Ihrer Raupe exakt in allen drei Dimensionen. Offene Architektur und standardisierte Geländemodelle ermöglichen die einfache Integration in digitale Baustellenprozesse.

## „Ready“ für Trimble und Leica

Als weitere Option sind Vorrüstungen für den Aufbau der neuesten 2D- und 3D-Maschinensteuerungen der Hersteller Trimble und Leica für Ihre Liebherr-Planiertraupe verfügbar. Mit diesen Ready Kits haben Sie jederzeit die Möglichkeit, Ihre Planiertraupe für zukünftige Einsätze aufzurüsten.



Weitere Infos zu den Assistenzsystemen finden Sie hier:



# Laderaupen

---





**Höchste Traktion und Ausbrechkräfte bei unübertroffener Wendigkeit: Liebherr-Lade-  
raupen leisten Ihren Dienst an Einsatzorten, die für andere Baumaschinen unerreichbar  
bleiben. Mit effizientem hydrostatischem Fahrtrieb und intelligenten Fahrerassistenz-  
systemen integrieren sie sich als perfekte Allrounder in die moderne Erdbaustelle.**

- Stufenloser und zu jeder Zeit kraftschlüssiger hydrostatischer Fahrtrieb für enorme Schubkraft und hervorragende Manövrierbarkeit
- Individuell einstellbare Arbeitshydraulik mit intelligenten Assistenzsystemen für schnelle Ladespiele
- Hoher Arbeitskomfort durch große schall- und vibrationsgedämmte Kabine, ergonomische Bedienelemente und Klimaautomatik
- Hervorragende Sicht, ideale Ausleuchtung des Arbeitsumfelds und schnelle Servicezugänglichkeit für sicheren Betrieb und hohe Maschinenverfügbarkeit

		LR 626	LR 636
Generation		8	8
Motorleistung	kW / PS	110 / 150	135 / 184
Einsatzgewicht	kg	16.460-19.360	21.690-23.047
Schaufelinhalt	m <sup>3</sup>	1,50-1,80	1,90-4,60





# Rohrleger

---





## Ob bei der Rohrverlegung in Hanglage oder auf weichen Böden: Hohe Tragkraft, stufenloser hydrostatischer Antrieb, präzise steuerbare Arbeitshydraulik sowie intelligente Sicherheitsfunktionen ermöglichen höchste Produktivität und Baustellensicherheit.

- Robuste und erprobte Bauweise plus spezielle Kälte- und Hitzeoptionen für ein Höchstmaß an Maschinenverfügbarkeit an jedem Einsatzort
- Große, nach modernsten ergonomischen Gesichtspunkten gestaltete Komfortkabine mit optimaler Sicht auf den Arbeitsbereich
- Durchdachtes Sicherheitskonzept: ROPS-Kabine, Auslegerverstellzylinder, automatische Feststellbremse, Lastmomentbegrenzung etc.
- Wartungsarmes hydrostatisches Antriebssystem mit Load-Sensing-Arbeitshydraulik für geringen Kraftstoffverbrauch
- Intuitive Einhebelsteuerung von Fahr- und Arbeitshydraulik und präzise Auslegerführung über Hubzylinder

		RL 56	RL 66
Generation		6	6
Motorleistung	kW / PS	210 / 286	275 / 374
Einsatzgewicht	kg	46.050-46.280	59.350-59.900
Hubkraft	kg	72.000	98.100





# Hydroseilbagger





Die Hydroseilbagger von Liebherr kommen neben dem Materialumschlag, der Kiesgewinnung und dem Recycling vor allem im Spezialtiefbau zum Einsatz. Die Typenpalette umfasst Geräte aller Leistungsklassen von 40 Tonnen bis 300 Tonnen. Die bewährten Maschinen zeichnen sich durch Flexibilität, Wirtschaftlichkeit und herausragende Leistungsfähigkeit aus.

- Modernste Antriebs- und Steuerungssysteme
- Wartungsarme Freifallwinden mit hohen Zugkräften
- Hohe Energieeffizienz – geringster Verbrauch trotz hoher Umschlagleistung
- Bestens geeignet für den Dauerbetrieb bei Umschlagarbeiten dank robuster Bauweise

		HS 8040.1	HS 8070.1	HS 8100.1	HS 8130.1	HS 8200	HS 8300.2
Max. Traglast	t	40	70	100	130	200	300
Min. Transportgewicht	t	41	47	40	51	47	69
Min. Transportbreite	mm	3.000	3.000	3.500	3.500	3.500	3.980
Schleppschaufel max. Tiefe	m	13	14	15	17	22	25
Schleppschaufel max. Inhalt	m <sup>3</sup>	1,9	3,1	4,6	5,4	7,6	10,8
Zweischalengreifer							
mechanisch / hydraulisch	m <sup>3</sup>	3/-	6/7	7/8	8/10	14/17	15/22
Windenzugkraft (jeweils 2 Winden)	t	2 x 16	2 x 20	2 x 27,5	2 x 35	2 x 35	2 x 50
Motorleistung	kW	230	320	390	565	750	750





# Spezialtiefbau- maschinen

---









# Spezialtiefbaumaschinen

## Drehbohrgeräte

Die Liebherr-Drehbohrgeräte (LB-Serie) eignen sich für ein breites Anwendungsspektrum im Spezialtiefbau. Neben dem Kellybohren gehören dazu auch gängige Einsätze im Endlosschnecken-, Vollverdränger- und Doppelkopfbohrverfahren. Bei hartem Boden oder Fels ist das Bohren mit Imlochhammer eine äußerst effiziente Methode.

- Bedienungsfreundliche Bohrantriebe mit großen Drehmomenten
- Optimale Kräfteinleitung, dadurch geringer Verschleiß und hohe Lebensdauer
- Ausgelegt für den Dauerbetrieb
- Schnelle Bohrzyklen werden erzielt
- Hohe Standfestigkeit durch lange Raupenträger

		LB 20.1	LB 25	LB 30	LB 35	LB 45	LB 55
Gewicht	t	52,8	71,5	78,5	100,1	116	159
Max. Drehmoment	kNm	200	250	300	347	452	550
Max. Zug-/Druckkraft	kN	200	300	320	400	400	560
Kellybohren max. Bohrtiefe	m	34,5	58,8	70,8	77	95	120
Kellybohren max. Bohrdurchmesser	mm	1.500	3.300	3.400	4.100	4.500	4.200
Motorleistung	kW	230	320	320	390	390	565
Als batteriebetriebene Ausführung erhältlich		LB 16 unplugged	LB 25 unplugged	LB 30 unplugged			





# Ramm- und Bohrgeräte

Die kombinierten Ramm- und Bohrgeräte (LRB-Serie) sind einerseits für den Rammeinsatz mit Rüttler oder hydraulischem Hammer und andererseits für den Bohreinsatz mit Doppelbohrkopf, Endlosschnecke oder Kellybohrrausrüstung geeignet. Die Universalgeräte zeichnen sich durch Leistungsstärke, Verlässlichkeit sowie hohe Effizienz aus.

- Ausgezeichnetes Standmoment und geringer Bodendruck dank besonders stabilem Unterwagen
- Seilvorschubsystem für hohe Zug- und Druckkräfte
- Großer Arbeitsbereich dank Parallelkinematik
- Kompakter Oberwagen, dadurch kleiner Schwenkradius
- Einfacher Transport und rasche Inbetriebnahme

		<b>LRB 16</b>	<b>LRB 18</b>	<b>LRB 23</b>	<b>LRB 355.1</b>
Gewicht	t	50	52	73-83	95-109
Max. Vorschubweg	m	16	18	23	27
Max. Zug-/Druckkraft	kN	200/150	200/150	320	400
Max. Drehmoment Bohrantrieb	kNm	120	120	300	450
Motorleistung	kW	390	390	600	600
				600	750



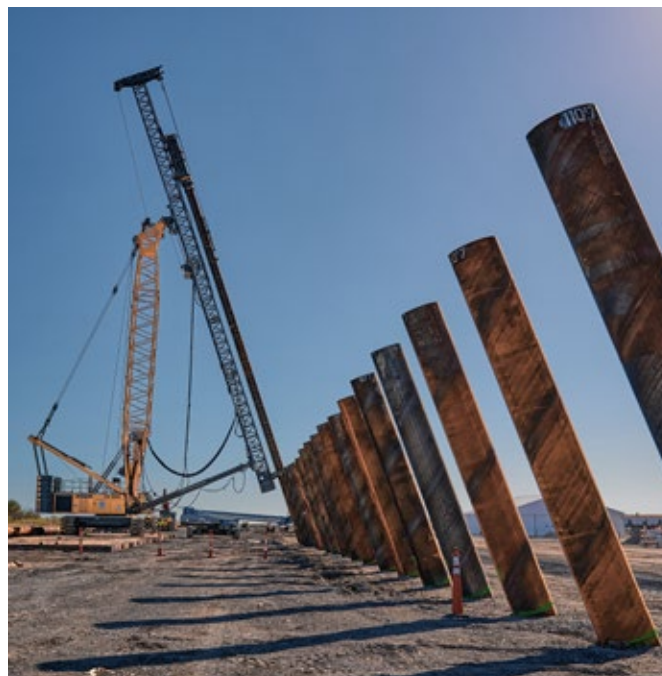
# Spezialtiefbaumaschinen

## Rammgeräte

Die Rammgeräte (LRH-Serie) mit Hänge- oder Schwingmäkler kommen immer dann zum Einsatz, wenn große Ausladungen und starke Neigungen erforderlich sind. Die Kombination von Trägergeräten der erfolgreichen Seilbagger-, Raupenkran- oder Drehbohrgeräteserie mit stabilen Mäklern überzeugt durch herausragende Leistungsmerkmale sowie Flexibilität.

- Stabiler Mäkler dank Gittermastkonstruktion
- Ausgeklügelte Mäklerkinematik für große Ausladungen und Neigungen
- Mäklerrhöhenverstellung für größeren Arbeitsbereich
- Optimale elektrische und hydraulische Steuerung von Mäkler und Arbeitsgerät
- Hohe Arbeits- und Standsicherheit

		LRH 100.1	LRH 200	LRH 600
Max. Pfahlänge	m	19	24,5	34 / 44 / 55
Max. Pfahlgewicht	t	8	16	40
Max. Neigung		1:3	1:3	1:4 / 1:3
Ausladung	m	8,7	7,8	15
Hammer		H 6	H 6, H 10	H 15
Schlagenergie	kNm	72	120	225
Trägergeräte		LB 25	LB 30	HS 8200 LR 1300.1 SX, LR 1400 SX
Als batteriebetriebene Ausführung erhältlich		LRH 100.1 unplugged	LRH 200 unplugged	





# Hydroseilbagger und Spezialtiefbaumaschinen

## Assistenzsysteme



### MyJobsite

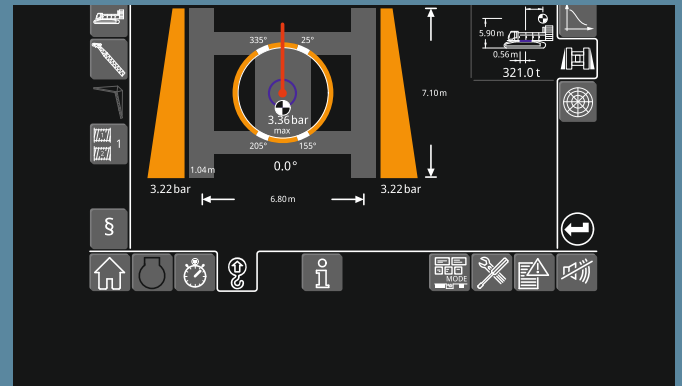
Mit der Softwarelösung MyJobsite können alle relevanten Prozess-, Maschinen-, Baustellen- und Positionsdaten (LIPOS) an einem zentralen Ort erfasst, dargestellt, analysiert, verwaltet und ausgewertet werden. Die gesammelten Daten sind bei einer aktiven Internetverbindung über einen Webbrowser abrufbar.

Mit den aufgezeichneten PDE-Daten wird direkt nach Abschluss eines Arbeitsprozesses automatisch ein Protokoll als Qualitätsnachweis erstellt. Die Parameter können im Vorhinein festgelegt und zugewiesen werden, was eine enorme Zeitersparnis bedeutet.



### LIPOS – Liebherr-Positionierungssystem

Spezialtiefbaugeräte von Liebherr ausgestattet mit LIPOS schaffen die idealen Voraussetzungen für das exakte Positionieren und Ausführen von Bohr- und Rammtätigkeiten. Das Positionierungssystem unterstützt den Gerätefahrer bei der punktgenauen Ausrichtung der Anbauwerkzeuge unter Miteinbeziehung neuester Satellitentechnologien. Die dabei aufgezeichneten Daten dienen einerseits zur Baustellenauswertung und können als Qualitätsnachweis herangezogen werden. Die Spezialtiefbaustelle wird transparent und nachvollziehbar.



### Bodendruckanzeige

Die Tragfähigkeit des Bodens und die Überwachung des Bodendrucks sind entscheidend für den sicheren Betrieb einer Baumaschine. Die Bodendruckanzeige berechnet den aktuellen Bodendruck der Maschine in Echtzeit und vergleicht diesen mit vorgegebenen Sicherheitsgrenzwerten, die vom Gerätefahrer im System definiert werden. Geräteschwerpunkt und Bodendruck werden grafisch auf dem Steuerungsbildschirm angezeigt, sodass der Gerätefahrer gefährliche Lastzustände vermeiden kann.

Weitere digitale Lösungen und Assistenzsysteme finden Sie hier:



# Schnellwechselsysteme und Anbauwerkzeuge

---







# Schnellwechselsysteme

Die jahrzehntelang bewährten und stetig weiterentwickelten Schnellwechselsysteme von Liebherr garantieren ein Maximum an Sicherheit und Effizienz neben höchster Flexibilität. Nahezu jedes hydraulische oder mechanische Anbauwerkzeug kann komfortabel, schnell und einfach gewechselt werden. Je nach Maschine und Einsatz steht das vollautomatische Schnellwechselsystem LIKUFIX oder hydraulische, sowie mechanische Schnellwechselsysteme zur Auswahl.

Je nach Ausbaustufe des Schnellwechselsystems:

- Lasthaken mit massiven Sicherungsklappen
- Schnellwechseladapter aus hochfestem Stahlblech
- Formschlüssige Verriegelung quer zur Grabrichtung
- Maximale Sicherheit dank Sensoren zur Lage- und Positionsüberwachung
- Sichtkontakt von der Kabine aus auf den Verriegelungsbolzen beim Werkzeugwechsel
- Effizienter, sekundenschneller Werkzeugwechsel aus der Kabine
- Robuster und unempfindlicher Kupplungsblock für hydraulische und elektrische Verbindungen
- Bietet höchste Flexibilität im täglichen Baustelleneinsatz
- Steigerung der Maschinenauslastung auf bis zu 90% durch erweiterte Einsatzmöglichkeiten

	Vollautomatisches Schnellwechselsystem LIKUFIX	Hydraulisches Schnellwechselsystem	Mechanisches Schnellwechselsystem
Öffnen / Schließen des Schnellwechslers	hydraulisch	hydraulisch	manuell
Verbinden / Trennen der Hydraulikleitungen	automatisch	manuell	manuell
Verfügbar für	Hydraulikbagger, Radlader	Hydraulikbagger	Hydraulikbagger





# Anbauwerkzeuge für Hydraulikbagger

---

Liebherr entwickelt zahlreiche Anbauwerkzeuge, die in ihrer Form, ihrer Beschaffenheit und ihrer technischen Ausstattung speziell auf den jeweiligen Einsatz und optimal auf die jeweilige Maschinengröße zugeschnitten sind. Aus der Praxis einfließende Erkenntnisse und eine kontinuierliche Produktpflege sorgen dafür, dass Liebherr-Anbauwerkzeuge stets dem neuesten Stand der Technik entsprechen.

- Das große Löffelprogramm bietet eine perfekte Auswahl für die unterschiedlichsten Arbeiten mit der jeweiligen Bodenbeschaffenheit. Je nach Löffeltyp, Einsatz und Untergrund kann zwischen Schneide, unterschiedlichen Zähnen und weiteren Ausstattungen gewählt werden. Tief- und 2in1-Löffel mit ihrer innovativen Geometrie und dem optimalen Eigengewicht ermöglichen ein perfektes Eindringverhalten und geringen Grabwiderstand, während die Schwenk- und Grabenräumlöffel dank innenliegendem und somit optimal geschütztem Schwenkzylinder und breiter Schneide ideal für Planierarbeiten und Böschungsneigungen geeignet sind.
- Zweischalengreifer mit den unterschiedlichen Schalenformen und Schalengrößen sind ideal auf die unterschiedlichsten Einsätze zugeschnitten und können mit zahlreichen optionalen Ausstattungen perfektioniert werden. Große, strömungsoptimierte Ölkanäle und leistungsstarke Drehmotoren sorgen für schnelle Arbeitsspiele während der abgedichtete Drehantrieb und die massive Bauweise eine lange Lebensdauer garantieren.
- Robuste Sortier- und Abbruchgreifer stehen für Aufgaben im Steinbruch, Abbruch oder bei der Flussverbauung zur Verfügung.
- Schwenkwinkel und Endlosrotation beim Schwenkrotator sowie der Schwenkwinkel bei der Schwenkeinheit LiTiU erweitern den Arbeitsbereich und die Einsatzmöglichkeiten enorm, auch an schwer zugänglichen Stellen. Flexibilität und Produktivität können dadurch enorm gesteigert werden und durch die wegfallenden Rangierarbeiten wird der Untergrund geschont.
- Stielverlängerung, Palettengabel und unterschiedlichste Lasthebwerkzeuge machen den Hydraulikbagger zur multifunktionalen Arbeitsmaschine auf jeder Baustelle und bieten unzählige, erweiterte Einsatzmöglichkeiten.





# Service

---







Service

# Unsere Lösungen für Ihre Zufriedenheit

---

## **Zuverlässigkeit und Unterstützung – für Entscheider und eine einfache Planung**

Für Sie zählt nicht nur der kurzfristige Erfolg, sie möchten langfristig erfolgreich sein. Erfolg ist für Sie nicht nur Ihr Umsatz, sondern auch zufriedene Kunden und ein Beitrag zur erfolgreichen Ressourcenschonung?

Unser dichtes Servicenetz bietet Konstanz und Planbarkeit, heute und in Zukunft. Bei Bedarf stehen unsere Experten rund um die Uhr für Sie zur Verfügung. Mit den Originalteilen und dank unserer Serviceexperten ermöglichen wir einen hohen Werterhalt Ihrer Maschinen.

## **Zeitersparnis – Hand in Hand zur optimalen Lösung**

Sie möchten selbst Ihre Maschinen warten und pflegen? Schnell und flexibel am Abend noch alles für den nächsten Einsatz fertigmachen?

Mit dem MyLiebherr-Portal können Sie mit wenigen Klicks auf alle Services und Lösungen zugreifen. Nutzen Sie die ausgefeilte Logistik für eine schnelle Zustellung der gewünschten Artikel, selbstverständlich in Original Qualität. So können Sie effizient arbeiten. Sollten Sie doch mal nicht weiterwissen unterstützt Sie unser MyAssistant und auch unsere Experten sind nur einen Anruf weit entfernt.

## **Transparenz – so haben Zahlenprofis Verfügbarkeit, Kosten und vieles mehr immer im Blick**

Modulare Wartungspakete und Reman-Komponenten passend für Ihr Unternehmen und Budget.

Zahlen und deren Aussagekraft sind Ihr Metier. Sie möchten die laufenden Investitionen stets im Blick haben und am besten im Voraus kalkulieren und planen können, was der Maschineneinsatz kostet und wie diese verfügbar ist?

Mit den CarePacks von Liebherr wissen Sie im Voraus und modular auf Sie abgestimmt was an Kosten auf Sie zukommt, damit Ihre Maschine auch morgen volle Leistung bringen kann. Auch für ältere Maschinen haben wir mit unserem Reman-Programm eine clevere und wirtschaftliche Lösung für Sie.



Weitere Infos, Service-Leistungen  
und Ansprechpartner finden Sie unter:





Service

# Eine Auswahl unserer Serviceleistungen für Sie



## MyLiebherr

Ob Baumaschinen, Mining-Geräte, Mobil- und Raupenkrane, Umschlagtechnik, maritime Krane oder Komponenten: auf [www.myLiebherr.com](http://www.myLiebherr.com) finden Sie alles, was Sie für Ihre Maschinen brauchen. Denn das Kundenportal bietet Ihnen umfangreiche Leistungen, digitale Services und Anwendungs-Software. Außerdem können Sie hier direkt mit Liebherr und seinen Servicepartnern in Kontakt treten.



## CarePacks

Klar kalkulierbare Investitionen und vorausschauende Maschinenplanung, das ist möglich dank der modular aufgebauten CarePacks. Sie können sich ganz auf Ihre Arbeit konzentrieren.



## Reman-Programm

Gleiche Leistung und Qualität wie beim Neuteil, bei gleichzeitiger Kosteneinsparung, dafür stehen die Austauschteile die wir für Sie in unserem Reman-Programm anbieten. Eine ideale Lösung insbesondere auch für ältere Maschinen und gleichzeitig tragen Sie zur Ressourcenschonung bei.



## MyAssistant for Earthmoving

Die MyAssistant for Earthmoving App stellt Ihnen kontextbezogene Daten aus unterschiedlichen Datenbanken rund um die Maschinenbedienung und -wartung einfach, schnell und intelligent zur Verfügung.

**Liebherr-Hydraulikbagger GmbH**

Liebherrstraße 12  
88457 Kirchdorf/Iller, Germany  
Phone +49 7354 80-0  
info.lhb@liebherr.com  
www.liebherr.com  
www.facebook.com/LiebherrConstruction

**Liebherr-Mining Equipment Colmar SAS**

49 rue Frédéric Hartmann  
68025 Colmar Cedex, France  
Phone +33 369 49 20 00  
info.lec@liebherr.com  
www.liebherr.com  
www.facebook.com/LiebherrMining

**Liebherr-Werk Bischofshofen GmbH**

Postfach 49  
5500 Bischofshofen, Austria  
Phone +43 50809 1-0  
info.lbh@liebherr.com  
www.liebherr.com  
www.facebook.com/LiebherrConstruction

**Liebherr-Werk Nenzing GmbH**

Dr. Hans Liebherr Straße 1  
6710 Nenzing, Austria  
Phone +43 50809 41-473  
crawler.crane@liebherr.com  
www.liebherr.com  
www.facebook.com/LiebherrConstruction

**Liebherr-France SAS**

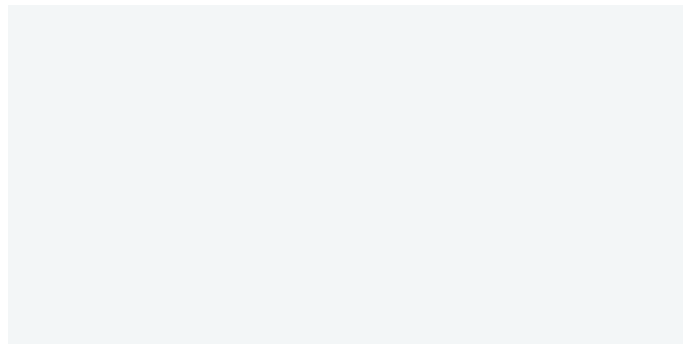
2 avenue Joseph Rey, B.P. 90287  
68005 Colmar Cedex, France  
Phone +33 389 2130 30  
info.lfr@liebherr.com  
www.liebherr.com  
www.facebook.com/LiebherrConstruction

**Liebherr Mining Equipment Newport News Co.**

4100 Chestnut Avenue  
Newport News, VA 23607, USA  
Phone +1 (757) 245 5251  
info.lme@liebherr.com  
www.liebherr.us  
www.facebook.com/LiebherrMining

**Liebherr-Werk Telfs GmbH**

Hans-Liebherr-Straße 35  
6410 Telfs, Austria  
Phone +43 50809 6-100  
lwt.marketing@liebherr.com  
www.liebherr.com  
www.facebook.com/LiebherrConstruction



# LIEBHERR