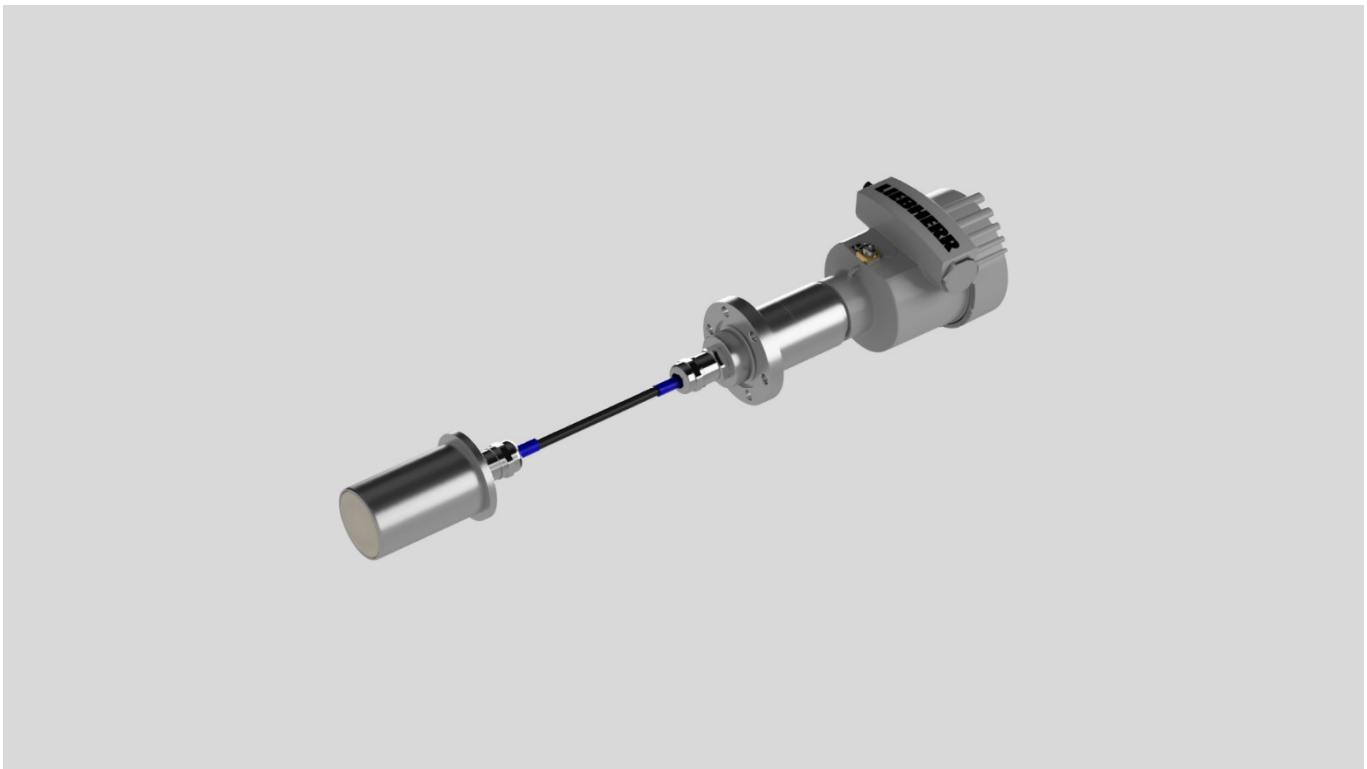


Technische Daten

Litronic-WMS II Planarsensor P45-GD



Planarsensor P45-GD

Merkmale

- Bewertung des komplexen Dielektrikums im Hochfrequenzstrefeld
- Frei skalierbarer Messbereich
- Materialkurvenumschaltung
- Sensoraustausch ohne Neuabgleich
- Kompensation der Temperatur
- Integrierter Mikroprozessor mit Mittelwertrechner
- Grenzwertuntersuchung
- Digitale Messwertübermittlung
- Medienberührte Teile aus 1.4571 (AISI 316Ti) 2.4819, Hastelloy®C-276, Alloy C-276 und PEEK
- Anschluss für optionale Messwertanzeige
- Elektronik im Anschlussgehäuse des Sensors
- Transmitterkopf Multiprotokoll: 4-20 mA, HART

Technische Daten Planarsensor P45-GD

Physikalisches Prinzip	Kapazitätsbestimmung im Hochfrequenzstrefeld
Messbereich	0 bis 100 % Feuchtegehalt
Messfrequenz	22 MHz
Aktualisierungszyklus	65,535 ms
Temperatur-Mess-Genauigkeit	± 0,5 °C
Messwertübertragung – Sensor-Anzeigeeinheit	Stromschleife mit 4...20 mA für externe Anzeige (Option)
Messwertübertragung – Sensor-SPS oder Hauptrechner	Analog: 4...20 mA aktiv bei 500 Ohm Digital: Hart Modem
Gültige Messung	3,75 mA bis 21,6 mA (NAMUR)
Fehleranzeige	<3,6 mA bis >22 mA (NAMUR)
Signalaufösung Schnittstelle	16 bit
Max. Länge Anschlussleitung	1000 m (kabelabhängig)
Anschluss	U _n = 24 V DC (max. 30 V SELV/PELV), I = 150 mA
Mediumtemperatur	-5 °C* bis 80 °C
Umgebungstemperatur Sensorkopf	5 °C bis 80 °C
Umgebungstemperatur Transmitterkopf	5 °C bis 70 °C
Lagertemperatur	-25 °C bis 80 °C
Druck	-1 bar bis 75 bar
Schutzklasse Transmitterkopf	IP 65
Schutzklasse Sensor	IP 68
Werkstoff Gehäuse	1.4571 (AISI 316Ti) Optional: 2.4819, Hastelloy®C-276, Alloy C-276
Material Transmitterkopf	Aluminiumdruckguss, Kupferanteil max. 0,1 %
Maße Gehäuse Transmitterkopf	88 mm / 160 mm / 143 mm
Werkstoff Messfeld/Verschleißschutz	PEEK
Messfeld Position	Vorne
Sensor Durchmesser	45 mm
Kabellänge zwischen Sensor und Transmitterkopf	10 m

*unter bestimmten Bedingungen


Zertifikate

ATEX / UKEX:


EU-Baumusterprüfbescheinigungsnummer: EPS 21 ATEX 1 140 X
EPS 22 UKEX 1 159 X

EN IEC 60079-0:2018, EN 60079-1:2014, EN 60079-11:2012, EN 60079-26:2015, EN 60079-31:2014

Gas EX-Schutz:

 II 1/2 G Ex db/ia IIC T4 Ga/Gb

Staub EX-Schutz:

 II 1/2 D Ex tb/ia IIIC T135°C Da/Db

IECEX:

Zertifikatsnummer: IECEX EPS 21.0047X

IEC 60079-0:2017 Edition: 7.0, IEC 60079-1:2014-06 Edition: 7.0, IEC 60079-11:2011 Edition: 6.0

IEC 60079-26:2014-10 Edition: 3.0, IEC 60079-31:2013 Edition: 2

Gas EX-Schutz:

Ex db/ia IIC T4 Ga/Gb

Staub EX-Schutz:

Ex tb/ia IIIC T135°C Da/Db

Weitere Anmerkungen

- Der Prozessanschluss zum Einschweißen in das bauseitige Rohr bzw. die Anbringung an Ihre Anlage muss nach Liebherr-Angaben bauseits erfolgen.
- Der Sensor erhält eine werksseitige Referenzkalibrierung
- Der Sensor wurde speziell zur Messung des Wassergehaltes in binären Emulsionen und Schüttgütern entwickelt
- Für die Wasser in Ölmessung erfolgt eine werksseitige Grundkalibrierung
- Eine genaue technische Abklärung ist unbedingt erforderlich
- Die Liebherr Adresse, das Liebherr Logo, als Hersteller/Inverkehrbringer muss immer vollständig zu lesen sein, darf also nicht beklebt oder abgedeckt werden

Besondere Einsatzbedingungen beachten

- Die Energieversorgung des Sensors darf nur mit einem Netzteil der entsprechenden Gerätekategorie betrieben werden (max. 30 V SELV/PELV; max. Versorgungsstrom I = 150 mA).
- Das Gerät muss vor elektrostatischer Aufladung geschützt installiert werden. Eine Verwendung in der Nähe von hochladungs erzeugenden Prozessen ist nicht erlaubt.
- Eine Reparatur zünddurchschlagssicherer Spalte ist nicht vorgesehen.
- Anschlussleitung darf nur bewegt werden, wenn Umgebungstemperatur über 5 °C und unter 70 °C liegt.
- Der Anschluss des Kabels muss, falls dieser innerhalb des explosionsgefährdeten Bereiches geschehen soll, nach Installation einen Schutzgrad von mind. IP-6x aufweisen oder einer anderen anerkannten Zündschutzart für diesen Bereich genügen.
- Der zulässige Umgebungstemperaturbereich vom Sensorkopf während des Prozesses beträgt 5 °C bis +80 °C.
- Der zulässige Umgebungstemperaturbereich vom Transmitterkopf während des Prozesses beträgt 5 °C bis +70 °C.

Litronic-WMS PC-SOFTWARE WIO

Für Inbetriebnahme und Service von Litronic-WMS II Sensoren.

Merkmale

- Betrieb mit Standard-HART-Modem und PC (MS-Windows 10).
- Parametrierung der Sensoren.
- Diagnosefunktion mit Anzeige von Messteilen, Wassergehalt und Medientemperatur.
- Eingabe von medienspezifischen Kurven (linear bzw. Polynom bis 3.Ordnung).
- Kurvenumschaltung Messdatenaufzeichnung in Datei (für Import in Microsoft Excel).

Standardausführung der Software sowie der Online-Hilfe in deutscher, englischer und französischer Sprache.

Bemerkung: Übersetzung in andere Landesprachen gegen Mehrpreis möglich.

Liebherr-Mischtechnik GmbH

Im Elchgrund 12, 88427 Bad Schussenried, Germany
Postbox 145, Phone: +49 7583 949-807
www.liebherr.com, E-Mail: mt.lmt@liebherr.com