
Manutention de la ferraille

LIEBHERR

Technologie de manutention



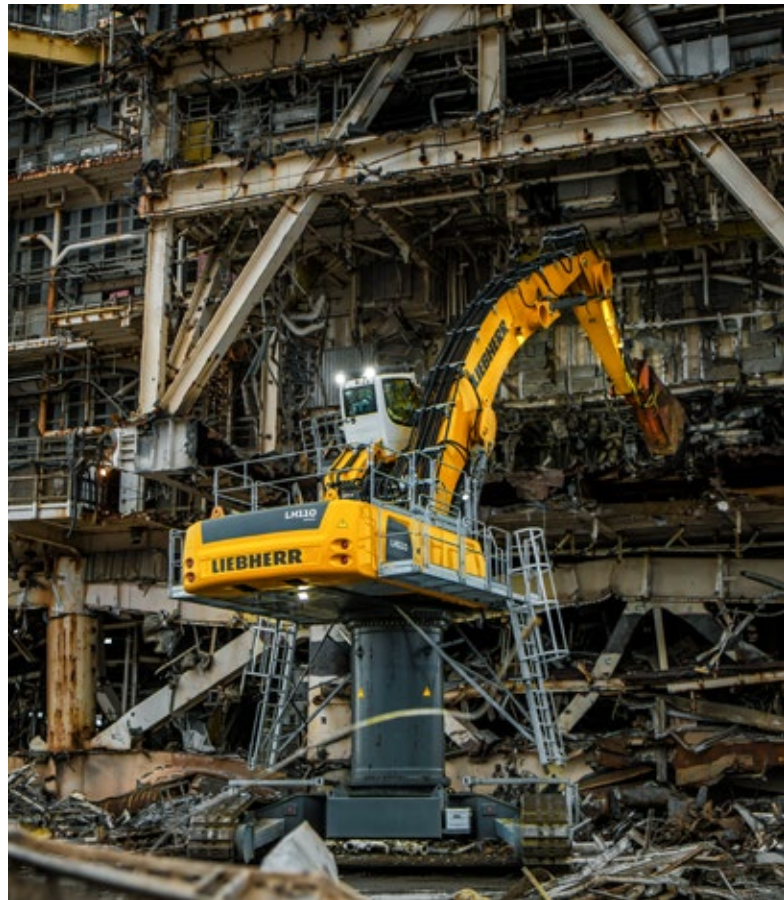
Les machines spécifiques Liebherr pour la manutention de la ferraille

La manutention de ferraille et de métaux compte parmi les travaux les plus ardues de la manutention industrielle de marchandises. Ce type d'application requiert robustesse et fiabilité. Cependant, la performance et la rentabilité occupent également une place essentielle dans le développement d'engins spéciaux Liebherr destinés à la manutention de ferraille. Le défi de Liebherr consiste à construire des engins d'une part extrêmement robustes, adaptés à des conditions extrêmes et d'autre part particulièrement performants et rentables. Pour cela, Liebherr s'appuie entre autres sur la fabrication maison de nombreux composants. Dès la phase de développement, Liebherr intègre les exigences qui seront requises lors de l'utilisation ultérieure de ces composants, ainsi les engins spéciaux de Liebherr sont parés au mieux

pour faire face à tout type de situation. Parfaitement adaptés les uns aux autres, les modules tels que le moteur, les systèmes d'injection directe à rampe commune, les vérins hydrauliques, l'électronique, contribuent à la performance et à l'efficacité. Qu'il s'agisse de charger ou de décharger un camion, d'alimenter des broyeurs ou de trier les métaux les plus différents, les engins spéciaux Liebherr se prêtent parfaitement à la manutention économique de la ferraille.

- Machines de manutention
- Grues mobiles portuaires
- Chargeuses sur pneus
- Chariots télescopiques





Machines de manutention



Performance

La performance joue un rôle important dans le domaine de la manutention de ferraille. Qu'il s'agisse de trier un mélange de ferraille, du chargement et du déchargement de camions et de navires ou de l'alimentation de broyeurs, de cisailles et de presses, les engins de manutention Liebherr sont développés pour la plus grande productivité. Les lourdes charges et les cycles de travail rapides constituent les conditions d'une manutention performante. La combinaison optimale de l'hydraulique et de l'électronique garantit des mouvements puissants et rapides pendant la manutention et permet en même temps des travaux délicats et précis pour des tâches exigeantes de tri.

Rentabilité

Liebherr mise sur les dernières évolutions technologiques des moteurs avec commande machine intelligente optimisant l'interaction entre les composants de l'entraînement en termes de rendement. Outre les machines à moteur diesel, il existe également quelques machines de manutention à propulsion électrique. Ces dernières marquent non seulement des points grâce à des coûts d'exploitation extrêmement faibles, mais sont également respectueuses de l'environnement, absolument sans émissions et donc indépendantes des normes légales en matière de gaz d'échappement. Pour les machines à entraînement conventionnel le dispositif Liebherr Power Efficiency (LPE) permet d'exploiter l'engin dans la plage de consommation de carburant spécifique la plus basse. Combinée au système de récupération d'énergie Liebherr innovant et installé de série à partir de la LH 40, la consommation de carburant est réduite à un minimum et la capacité de manutention de l'engin est nettement augmentée grâce à des cycles de travail plus rapides et plus homogènes. Résultat : une consommation faible tout en augmentant l'efficacité à pleine puissance.

Fiabilité

Les engins de manutention Liebherr garantissent la stabilité nécessaire et des temps d'immobilisation minimaux dans la branche du recyclage des ferrailles grâce à leur construction robuste et durable. Des équipements comme les grilles de protection cabine, le verre de sécurité feuilleté résistant aux projectiles, la protection de tige des vérins et d'autres dispositifs de protection sont spécialement développés pour les opérations difficiles de manutention et garantissent une fiabilité maximale même dans les conditions les plus extrêmes. La fabrication Liebherr de tous les composants clés garantit une grande longévité ainsi qu'une disponibilité maximale des engins. Le moteur diesel, les composants hydrauliques, les composants électroniques, la couronne de d'orientation, l'entraînement de rotation et la structure en acier sont développés, testés et produits par Liebherr lui-même, avec la qualité bien connue.

Confort

La cabine Liebherr offre au conducteur de l'engin la place nécessaire pour pouvoir utiliser de façon optimale la puissance de son engin. Les grandes surfaces vitrées, différentes versions de rehausses de cabine ainsi que le dispositif de surveillance de marche arrière et des côtés offrent à l'opérateur une vision optimale sur toute la zone de travail et les alentours de la machine. Grâce aux faibles émissions sonores et l'absence de vibrations, les machines de manutention électriques sont particulièrement silencieuses et augmentent le confort de travail. En outre, le siège confort, l'écran tactile intuitif couleur et des systèmes de graissage centralisés automatiques pour l'engin et l'outil de travail offrent le confort nécessaire pour que le conducteur puisse se concentrer sur l'essentiel : la manutention.

Facilité d'entretien

Les machines sont conçues pour un entretien facile : les temps de maintenance sont courts et les coûts minimes grâce au temps gagné. Tous les points de maintenance sont faciles d'accès grâce aux grandes portes de service à large ouverture. Le concept d'entretien optimisé comprend différents points de maintenance et diminue leur nombre à un minimum. Les opérations d'entretien peuvent être réalisées plus vite et plus efficacement.

Vue d'ensemble sur la machine de manutention

Equipement

- Capacités de charge et portées élevées grâce à une cinématique optimisée et une structure robuste pour de meilleures performances
- Vérin de récupération d'énergie (ERC) rempli d'azote pour une efficacité d'énergie maximale: consommation réduite et plus de rendement dès la catégorie LH 40 Industry
- Dispositifs anti-rupture de flexibles sur les vérins de volée et de balancier, rentrés pour une sécurité maximale sur chaque intervention
- Systèmes de changement rapide et outils Liebherr pour un taux maximal d'utilisation de la machine et de meilleures performances de manutention



Cabine

- De série, manipulateur de commande sans colonne de direction pour commande confortable, espace pour les jambes et visibilité parfaite sur la zone de travail
- Avantage pour le conducteur, les ouvriers et l'environnement grâce à des émissions sonores moindres
- Visibilité optimale grâce à de larges surfaces vitrées et surveillance zone arrière et latérale avec caméra de série
- De série, direction par commande proportionnelle avec manipulateur miniature 4 directions : plus de précision, de finesse et de fonctionnalité





Tourelle

- Meilleure efficacité énergétique grâce à une technologie moteur ultramoderne et une commande intelligente de la machine
- Puissance moteur optimale et débit des pompes élevé pour des cycles de travail plus rapides. Dynamique optimisée et haute capacité de traitement
- Ventilateur réversible et radiateur à grosse maille formant une unité étanche et fiable pour une disponibilité plus élevée de la machine
- Réduction des frais d'exploitation grâce à des avantages maintenance intégrés et un accès optimisé aux points d'entretien

Châssis

- Hydraulique optimisée et circuit fermé sur mécanisme d'orientation: meilleure efficacité énergétique et cycles de travail plus rapides dès la catégorie LH 30
- Graissage centralisé manuel ou automatique pour un travail plus productif disponible
- Soupapes de maintien de la charge de série sur tous les vérins de calage pour une stabilité maximale en toutes situations
- Moins de temps d'immobilisation grâce aux vérins de calage sans maintenance

Caractéristiques techniques

		LH 22 Industry Litronic	LH 24 Industry Litronic
Versions		M/C	M
Portée	m	11	12
Poids en ordre de marche*	kg	env. 19 200-22 200	env. 22 700-23 200
Puissance moteur	kW / ch	105 / 143	110 / 150
Puissance max du système entier	kW	-	-
Norme d'émissions	Phase	V / Tier 4 Final / IIIA (conforme)	V / Tier 4 Final
Capacité de grappin	m ²	0,40-0,60	0,40-0,60

		LH 26 Industry Litronic	LH 30 Industry Litronic
Versions		M/C/P	M/C
Portée	m	13	14
Poids en ordre de marche*	kg	env. 24 200-27 900	env. 26 500-30 200
Puissance moteur	kW / ch	115 / 157	140 / 190
Puissance max du système entier	kW	105**	-
Norme d'émissions	Phase	V / Tier 4 Final / IIIA (conforme) / Électrique	V / Tier 4 Final / IIIA (conforme)
Capacité de grappin	m ²	0,40-0,60	0,40-0,60

		LH 35 Industry Litronic	LH 40 Industry Litronic
Versions		M	M/C
Portée	m	15	16
Poids en ordre de marche*	kg	env. 30 700-31 900	env. 36 400-40 900
Puissance moteur	kW / ch	140 / 190	155 (145**) / 211
Puissance max du système entier	kW	-	237
Norme d'émissions	Phase	V / Tier 4 Final / IIIA (conforme)	V / Tier 4 Final / IIIA (conforme) / Électrique
Capacité de grappin	m ²	0,40-0,60	0,40-1,10

M = Pneus
C = Chenilles
P = Pedestal

* Sans outil
** uniquement pour Électrique

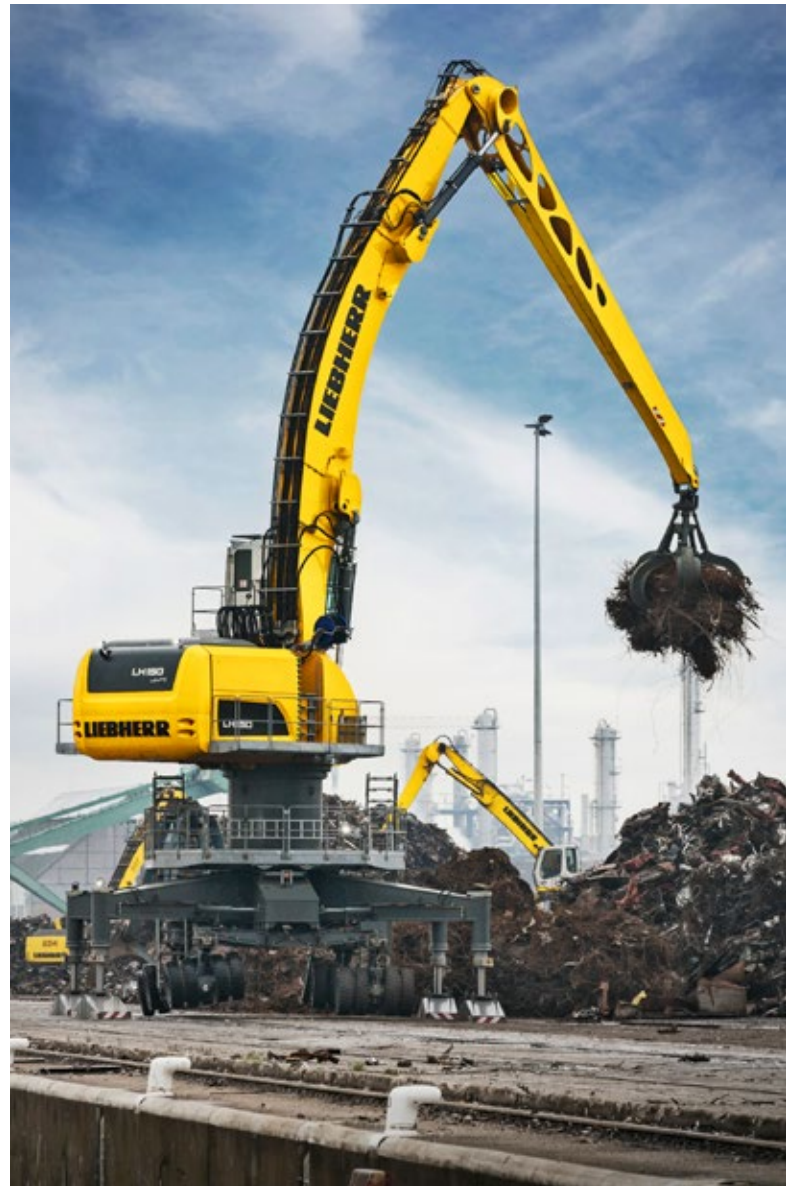
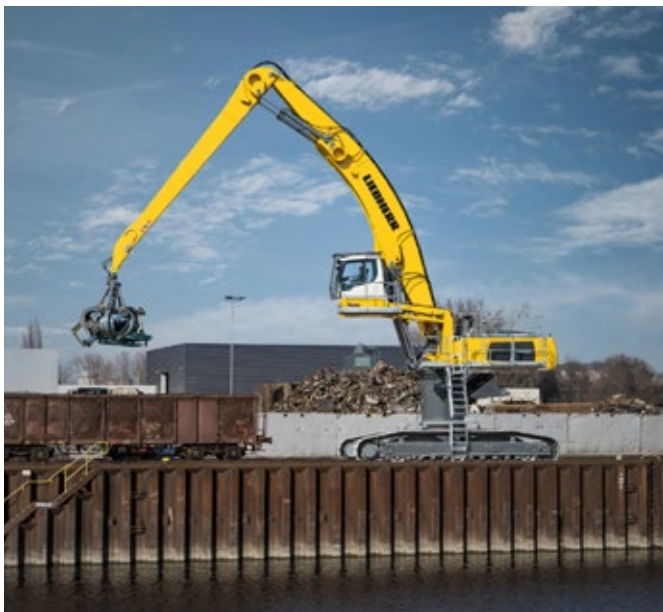
		LH 50 Industry Litronic	LH 60 Industry Litronic
Versions		M/M High Rise / C High Rise	M/M High Rise / C / C High Rise
Portée	m	18	20
Poids en ordre de marche*	kg	env. 40 000–54 900	env. 52 000–79 800
Puissance moteur	kW / ch	155 / 211	190 / 258
Puissance max du système entier	kW	269	334
Norme d'émissions	Phase	V / Tier 4 Final / IIIA (conforme)	V / Tier 4 Final / IIIA (conforme) / Électrique
Capacité de grappin	m ²	0,40–1,10	1,10–1,70

		LH 80 Industry Litronic	LH 110 Industry Litronic
Versions		M/M High Rise / C / C High Rise / C Gantry	M/M High Rise / C / C High Rise / C Gantry
Portée	m	22	24
Poids en ordre de marche*	kg	env. 66 500–120 500	env. 95 000–138 000
Puissance moteur	kW / ch	230 / 313	300 / 408
Puissance max du système entier	kW	437	492
Norme d'émissions	Phase	V / Tier 4 Final / IIIA (conforme) / Électrique	V / Tier 4 Final / IIIA (conforme) / Électrique
Capacité de grappin	m ²	1,10–3,00	1,10–3,00

		LH 150 Industry Litronic
Versions		M/M High Rise / M Gantry / C / C High Rise / C Gantry
Portée	m	28
Poids en ordre de marche*	kg	env. 130 000–185 000
Puissance moteur	kW / ch	400 / 543
Puissance max du système entier	kW	661
Norme d'émissions	Phase	V / Tier 4 Final / IIIA (conforme) / Électrique
Capacité de grappin	m ²	1,10–3,00

Exemples d'utilisation





Grues mobiles portuaires



Performance

La manutention maritime de la ferraille impose des exigences élevées aux machines modernes. Les équipements de manutention robustes de la gamme de grues mobiles portuaires Liebherr répondent efficacement à ces défis. L'expérience de différents secteurs d'activité est directement liée au développement de notre portefeuille. Qu'il s'agisse de grandes ou de petites quantités de ferraille, Liebherr fabrique une large gamme de produits pour la manutention de toutes les tailles de navires.

Économie

Dans la gestion portuaire, la polyvalence est tout aussi importante que la spécialisation. Les grues mobiles portuaires Liebherr combinent ces facteurs pour tous les types de cargaisons dans pratiquement tous les types d'environnement portuaire. Un équipement de base complet, un transport facile et une grande flexibilité soulignent l'efficacité des grues en tant qu'investissement. Grâce à une conception efficace et à des technologies innovantes, les solutions Liebherr maîtrisent les tâches de manutention de la ferraille de manière extrêmement économique. Ceci garantit un haut niveau de productivité et une faible consommation de carburant en même temps.

Fiabilité

La stabilité et la robustesse sont des critères très importants dans le traitement de la ferraille. En raison de l'emboîtement du matériau, des forces énormes sont exercées sur la grue, ce qui peut épuiser très rapidement la durée de vie de l'équipement. Les grues mobiles portuaires Liebherr créent des conditions optimales d'utilisation pour la manutention des ferrailles, même dans leur conception de base. La flèche en treillis à 4 cordes assure une stabilité maximale et un mouvement précis de la grue. La base d'appui en forme de X réduit la contrainte de torsion sur la structure en acier et la conception de la tour tubulaire transfère uniformément les forces à la structure en acier et à la couronne d'orientation. Ces principes de conception augmentent considérablement la durée de vie de la grue.

Confort

Le confort de l'opérateur est tout aussi important qu'une machine fiable. Les grues mobiles portuaires Liebherr sont conçues pour assister le conducteur en termes de sécurité, de confort et de contrôle. La position de la cabine 70 % en verre (verre de sécurité) orientée vers l'avant de la tour assure une excellente vue dégagée sur la zone de travail. Les moniteurs et les commandes, disposés de façon ergonomique, peuvent être facilement commandés à partir d'un siège du conducteur confortable et réglable. La climatisation et l'amortissement de l'oscillation améliorent encore les conditions dans la cabine. Les vibrations sont réduites à un minimum imperceptible. De plus, la cabine est insonorisée.

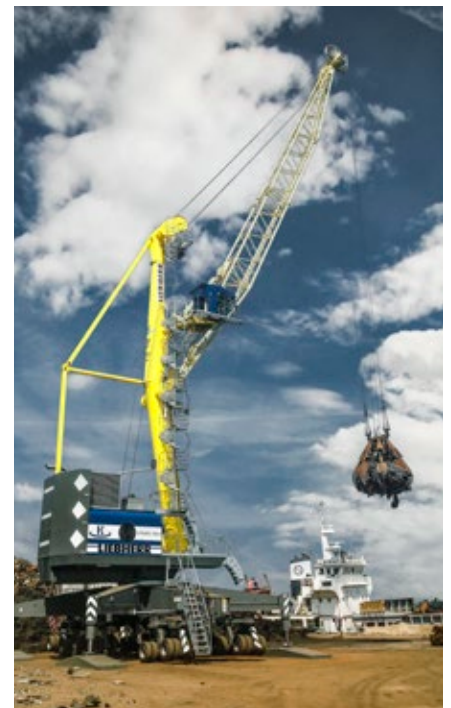
Maintenabilité

Fort de nombreuses années d'expérience, Liebherr offre à ses clients un service et une assistance efficaces, aujourd'hui comme demain. L'amélioration et l'expansion constantes du réseau de service font partie de l'engagement de Liebherr à fournir le meilleur support possible à nos clients dans le monde entier. Une équipe de plus de 600 techniciens de service expérimentés, polyvalents et formés en usine travaillent dans plus de 50 centres de service dans le monde entier. Leur disponibilité est ponctuelle ou sur une base contractuelle.

Caractéristiques techniques

		LHM 280	LHM 420	LHM 550
Portée	m	10-40	11-48	11-54
Poids en ordre de marche	kg	241 000	342 000	400 000
Capacité de levage	t	84	124	154
Puissance moteur (avec Pactronic)	kW	390 (700)	750 (1 450)	750 (1 450)
Vitesse d'orientation	U/min	0-1,6	0-1,6	0-1,6
Vitesse de levage/descente	m/min	0-90	0-120	0-120

Exemples d'utilisation



Chargeuses sur pneus



Performance

Notre large gamme de produits vous assure une utilisation polyvalente et universelle des chargeuses sur pneus Liebherr dans le domaine du transbordement de ferraille. Outre les différents modèles, vous pouvez choisir entre la cinématique industrielle et la cinématique en Z pour les chargeuses sur pneus L 550 à L 566 XPower® et L 580 XPower®. Ainsi, la machine adéquate est toujours disponible pour des utilisations spécifiques, comme pour transporter et charger de la ferraille d'acier et du métal ou alimenter le broyeur. La nouvelle chargeuse sur pneus à batterie électrique L 507 E est idéale pour une utilisation dans les hangars. Elle fonctionne de manière particulièrement silencieuse et sans rejeter d'émissions, tout en offrant l'efficacité de travail habituelle. La direction stéréo, qui a déjà fait ses preuves sur de nombreux modèles, assure un très faible rayon de braquage et une grande flexibilité dans le travail quotidien.

Rentabilité

Les concepts d'entraînement innovants des chargeuses sur pneus Liebherr assure jusqu'à 30 % de réduction de la consommation de carburant et participe à la protection de l'environnement. En outre, l'usure des pneus est minimale et celle des freins à peine décelable ce qui permet de réduire les coûts de fonctionnement.

Fiabilité

Les chargeuses sur pneus Liebherr sont conformes aux standards de qualité Liebherr grâce à l'utilisation de composants propres à Liebherr et donc parfaitement harmonisés, même dans les conditions les plus difficiles. Une utilisation fiable de l'engin sur toute sa durée de vie est ainsi garantie. Des engins toujours performants sont à la disposition des clients.

Confort

La cabine moderne, ergonomique et confortable permet de porter toute son attention au travail sans fatigue ce qui augmente à la fois la sécurité et la productivité. Le manipulateur Liebherr permet une conduite précise et délicate. Une utilisation exacte et sûre est ainsi possible. La grande surface vitrée de la cabine offre une vue panoramique sur l'ensemble de la zone de travail. Ainsi, cela permet un travail dans une sécurité maximale.

Facilité d'entretien

Les chargeuses Liebherr offrent une accessibilité exceptionnelle. Tous les points de maintenance quotidienne sont sécurisés et faciles d'accès. Il en résulte une économie de temps et d'argent.

Aperçu des chargeuses sur pneus L 526 – L 580 XPower®

Confort de conduite maximal pour plus de productivité

- Graissage centralisé automatique *
- Manipulateur Liebherr avec mini-joystick *
- Direction par manipulateur *
- Cabine du conducteur sans volant / colonne de direction – volant manipulateur uniquement *
- Système de pesage Liebherr avec « Truck Payload Assist » *
- Système antitangage (L 526 – L 546 * / L 550 – L 580 de série)
- Préparation dispositif de filtration et de pressurisation air cabine ou filtration air cabine à charbon actif pour milieux contaminés *
- Amortissement en fin de course *

Un maximum de performance

- Au choix, cinématique industrielle et cinématique en Z (L 550 – L 566 et L 580 *)
- Bras de levage High Lift *
- Dispositif de changement rapide LIKUFIX *
- Retour automatique du godet programmable
- Levage et abaissement automatique programmable
- Large offre d'équipements spéciaux pour la manutention de la ferraille *
- Régulation électronique de force de traction

Robustesse et qualité pour une longue durée de vie des machines

- Protection tige de vérin de cavage *
- Supports de projecteurs en acier (L 526 – L 546 de série / L 550 – L 580 *)
- Grilles de protection pour projecteurs de route *
- Système intégré de surveillance de la pression des pneus *
- Pneumatiques spéciaux pour la manutention de la ferraille *

* en option





Travail productif et sûr

- Cabine ROPS / FOPS insonorisée
- Grille de protection pare-brise *
- Projecteurs additionnels avant / arrière *
- Éclairage de travail adaptatif *
- Caméra de toit de surveillance antérieure (avec caméra Liebherr sur l'écran Liebherr) *
- Skyview 360° *
- Visualisation de la position d'équipement
- Clé Liebherr avec télécommande avec Coming Home / fonction Leaving Home (L 550 – L 580 *)

Temps d'entretien court pour plus de productivité

- Système de refroidissement facile à entretenir
- Tamis pour radiateur *
- Radiateur grosses mailles *
- Entraînement de ventilateur réversible *
- Préfiltre *
- Isolation turbocompresseur (L 550 – L 580 *)
- Protection de l'alternateur contre les poussières *

Travail productif et sûr

- Plateformes antidérapantes, rambardes solides
- Caméra de marche arrière avec écran Liebherr
- Système de reconnaissance de la présence de personnes arrière *
- Indicateur d'obstacle en marche arrière *
- Avertisseur de marche arrière sonore / optique *

Robustesse et qualité pour une longue durée de vie des machines

- Pare-chocs arrière *
- Pare-chocs arrière avec grille de protection (L 526 – L 546 *)
- Pare-chocs avec grille de protection (L 550 – L 580 *)
- Protection inférieure châssis *
- Élargissement du passage de roue *

Caractéristiques techniques

		L 507 Stereo	L 509 Stereo	L 514 Stereo
Charge de basculement	kg	3 240-3 750	3 400-4 430	3 770-5 750
Capacité du godet	m ³	0,8-1,6	0,9-2,0	1,3-3,5
Poids en ordre de marche	kg	5 550-5 835	6 390-6 875	8 860-9 985
Puissance moteur	kW/ch	50/68	54/73	76/103
Norme d'émissions	Phase	V	V	V

		L 518 Stereo	L 526	L 538
Charge de basculement	kg	3 870-6 550	5 030-8 730	6 220-9 650
Capacité du godet	m ³	1,4-4,0	2,0-5,5	2,2-6,5
Poids en ordre de marche	kg	9 190-10 445	13 170-14 770	14 520-16 050
Puissance moteur	kW/ch	76/103	116/158	129/175
Norme d'émissions	Phase	V	V	V

		L 546	L 550 XPower®	L 556 XPower®
Charge de basculement	kg	7 130-11 010	8 300-12 500	9 300-13 750
Capacité du godet	m ³	2,6-7,5	2,6-9,5	2,8-10,0
Poids en ordre de marche	kg	15 410-16 970	18 550-20 600	19 600-21 600
Puissance moteur	kW/ch	138/188	163/222	183/249
Norme d'émissions	Phase	V	V	V

		L 566 XPower®	L 576 XPower®	L 580 XPower®
Charge de basculement	kg	12 100-15 900	16 250-17 600	14 800-19 500
Capacité du godet	m ³	3,5-12,0	4,2-5,2	4,5-14,0
Poids en ordre de marche	kg	23 900-26 900	25 650-25 800	27 650-30 100
Puissance moteur	kW/ch	203/276	218/296	233/317
Norme d'émissions	Phase	V	V	V

		L 507 E
Charge de basculement	kg	3 240-3 750
Capacité du godet	m ³	0,8-1,6
Poids en ordre de marche	kg	5 815-6 195
Batterie	kWh	32,2/64,4
Norme d'émissions		zéro émission

		L 509 Tele
Charge de basculement	kg	3 600-3 800
Capacité du godet	m ³	0,9-2,0
Poids en ordre de marche	kg	6 800-7 150
Charge nominale max. avec fourches à palettes	kg	2 300 ¹
Hauteur max. des fourches	mm	4 800
Puissance moteur	kW/ch	54/73
Norme d'émissions	Phase	V

¹ Coefficient de sécurité pour la détermination de la charge nominale sur terrain plat et dur = 80% de la charge de basculement articulé - selon EN 474-3

Exemples d'utilisation



Chariots télescopiques



Performance

La transmission hydrostatique avec accélération continue sans changements de rapport associée à une bonne manoeuvrabilité garantit un travail rapide même dans un espace restreint. D'usage universel et extrêmement solide, cet engin de chantier est conçu pour offrir d'excellentes performances dans diverses applications. Ses capacités de charge élevées, son utilisation intuitive et ses composants haute performance permettent à l'opérateur d'exécuter son travail rapidement et en toute sécurité.

Rentabilité

Totalement polyvalents, les chariots télescopiques Liebherr améliorent considérablement l'efficacité de votre parc de machines. Leur grande variété d'accessoires permet un usage universel. Hautes performances, faible consommation de carburant et entretien réduit sont les bases d'une rentabilité qui s'étale sur toute la durée d'exploitation de l'engin.

Fiabilité

Robustesse et fiabilité sont les atouts des chariots télescopiques Liebherr. Une technologie sophistiquée associée à des matériaux et une finition de qualité assurent une excellente disponibilité. Un taux d'utilisation élevé et la réduction de perte de valeur produit sont garantis sur le long terme.

Confort

La cabine du chariot télescopique Liebherr est un poste de travail idéal. Visibilité parfaite de tous les côtés, dimensions spacieuses, sécurité assurée et ergonomie des éléments de commande : tout incite à la détente comme à la productivité.

Facilité d'entretien

Chez Liebherr, le meilleur service est bien plus qu'une promesse – il est garanti pour chaque client. Plusieurs usines de production et un réseau de service dense pour les engins de chantier signifient pour l'utilisateur : moins de trajets, des structures performantes et une prise en charge rapide.

Caractéristiques techniques

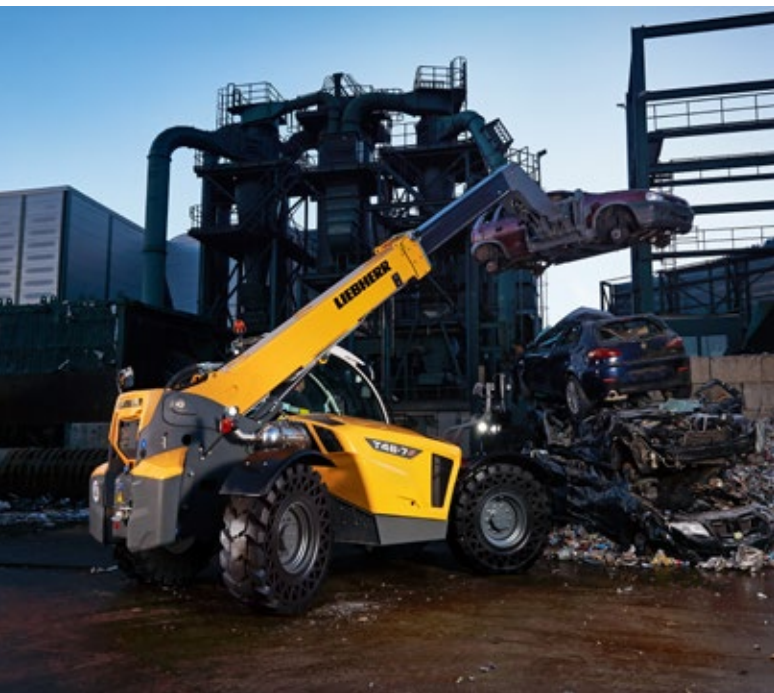
		T 35-6	T 32-7	T 36-7
Poids en ordre de marche, avec fourche standard	kg	7 510	7 280	7 420
Charge maximale	kg	3 500	3 200	3 600
Hauteur maximale de levage	mm	6 132	6 925	6 925
Hauteur hors tout ¹	mm	2 465	2 465	2 465
Largeur hors tout, avec train de pneus standard ¹	mm	2 327	2 327	2 327
Empattement ¹	mm	2 750	2 750	2 850
Déport arrière ¹	mm	784	784	784
Largeur de voie ¹	mm	1 920	1 920	1 920
Rayon de braquage mesuré aux pneumatiques ¹	mm	3 812	3 812	3 906
Garde au sol (au centre de l'engin) ¹	mm	405	405	405
Puissance moteur	kW/ch	105/143	105/143	105/143
Norme d'émissions	Phase	IIIA (conforme)/Tier 3/V	IIIA (conforme)/Tier 3/V	IIIA (conforme)/Tier 3/V

		T 41-7	T 33-10	T 46-7
Poids en ordre de marche, avec fourche standard	kg	7 460	8 050	8 995
Charge maximale	kg	4 100	3 300	4 600
Hauteur maximale de levage	mm	6 925	9 747	7 032
Hauteur hors tout ¹	mm	2 465	2 465	2 590
Largeur hors tout, avec train de pneus standard ¹	mm	2 327	2 327	2 514
Empattement ¹	mm	2 850	2 850	2 950
Déport arrière ¹	mm	784	784	977
Largeur de voie ¹	mm	1 920	1 920	2 040
Rayon de braquage mesuré aux pneumatiques ¹	mm	3 906	3 906	3 833
Garde au sol (au centre de l'engin) ¹	mm	405	405	410
Puissance moteur	kW/ch	105/143	105/143	105/143
Norme d'émissions	Phase	IIIA (conforme)/Tier 3/V	IIIA (conforme)/Tier 3/V	IIIA (conforme)/Tier 3/V

		T 55-7	T 60-9
Poids en ordre de marche, avec fourche standard	kg	10 600	11 700
Charge maximale	kg	5 500	6 000
Hauteur maximale de levage	mm	7 032	8 780
Hauteur hors tout ¹	mm	2 622	2 622
Largeur hors tout, avec train de pneus standard ¹	mm	2 521	2 521
Empattement ¹	mm	2 950	3 150
Déport arrière ¹	mm	1 019	1 217
Largeur de voie ¹	mm	2 040	2 010
Rayon de braquage mesuré aux pneumatiques ¹	mm	3 902	4 090
Garde au sol (au centre de l'engin) ¹	mm	410	438
Puissance moteur	kW/ch	115/156	115/156
Norme d'émissions	Phase	IIIA (conforme)/Tier 3/V	IIIA (conforme)/Tier 3/V

¹ Toutes les tâches avec train de pneus standard, fourche standard ou godet standard.

Exemples d'utilisation



Un partenaire toujours à vos côtés

Nos prestations de services sont adaptées à vos défis quotidiens



Un gain de temps, pour les experts qui se lancent des défis

Main dans la main pour une solution idéale. Vous souhaitez entretenir vos machines vous-mêmes ? Vous voulez commander rapidement et facilement la pièce de rechange nécessaire, quels que soient le lieu et l'heure en ayant la certitude d'avoir choisi la bonne pièce ?

Avec la documentation disponible en ligne et la boutique de pièces de rechange MyLiebherr, vous pouvez accéder à toutes les informations nécessaires en quelques clics seulement. Utilisez notre logistique élaborée pour une livraison rapide de l'article souhaité, en bénéficiant bien sûr de la qualité d'origine. Vous pouvez ainsi travailler efficacement. Si toutefois, vous hésitez sur quelque chose, il vous suffit de passer un simple coup de fil à nos experts.



Vous trouverez des informations supplémentaires, nos prestations de services et votre interlocuteur via

Transparence : les amateurs de chiffres disposent à tout moment d'un aperçu de la disponibilité, des coûts et bien plus encore

Forfaits de maintenance modulables et composants Reman adaptés à votre entreprise et à votre budget. Les chiffres et leur pertinence sont votre métier. Vous souhaitez garder à tout moment un œil sur les investissements en cours et, si possible, pouvoir calculer et planifier à l'avance les coûts d'utilisation des machines ainsi que leur disponibilité ?

Avec les CarePacks de Liebherr qui s'adaptent à vous, vous saurez précisément quels seront vos frais afin que vos machines puissent déployer leur plein potentiel. Pour les machines plus anciennes, avec notre programme Reman, nous avons également une solution intelligente et économique pour vous.

Fiabilité et assistance – pour les décisionnaires et tous ceux qui anticipent

Le succès à court terme n'est pas votre seule préoccupation, vous souhaitez réussir sur le long terme. Pour vous, le succès ne se mesure pas seulement au chiffre d'affaires, mais aussi en termes de satisfaction clients et à travers une contribution réussie à la préservation des ressources ?

Notre large réseau de services offre cohérence et prévoyance, pour aujourd'hui et demain.

En cas de besoin, nos experts sont à votre disposition à toute heure. Avec les pièces d'origine, nous permettons à vos machines de conserver leur valeur longtemps. Notre programme Reman ainsi que notre gamme de lubrifiants vous donnent la possibilité de maintenir votre rentabilité tout en préservant les ressources.

Quelques-uns des services que nous vous proposons en détail :



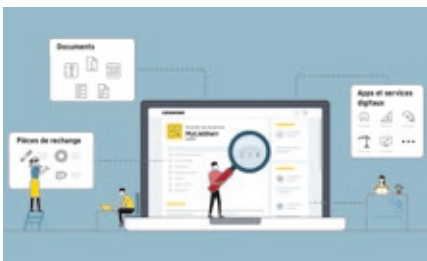
Un partenaire solide

Il est toujours rassurant d'avoir un partenaire solide à ses côtés. Grâce à notre réseau de services particulièrement dense, nos experts se trouvent toujours à votre proximité. Il est important, que vous disposiez d'un interlocuteur personnel. En effet, en cas de problème, il est bon de savoir qui pourra vous conseiller et vous aider de manière fiable.



Programme Reman

Des performances et une qualité identiques aux pièces neuves, tout en faisant des économies : voici ce que vous apportent les pièces de rechange que nous vous proposons dans notre programme Reman. Chaque jour, une large gamme de composants est mise à votre disposition. C'est une solution idéale plus particulièrement pour les machines plus anciennes. De plus, vous préservez les ressources en réutilisant des pièces reconditionnées.



Portail MyLiebherr

Dans votre atelier, en déplacement ou même à la maison le week-end, avec le portail MyLiebherr, vous avez toujours à votre disposition la documentation la plus récente pour vos machines ainsi que le catalogue de pièces détachées. Commandez simplement et confortablement vos articles dans notre boutique en ligne.



Lubrifiants

Notre gamme de lubrifiants est composée de produits qui vous permettront de contribuer activement à la préservation de la nature, avec des huiles nécessitant des intervalles de vidange plus espacés ou offrant une durabilité environnementale. Notre gamme présente également l'avantage de préserver votre budget.



CarePacks

Avec nos CarePacks modulables, nous vous proposons des forfaits adaptés de prestations de services à un prix fixe. Vous pouvez ainsi vous concentrer pleinement sur votre travail.

Le Groupe Liebherr



Un acteur mondial et indépendant : plus de 70 ans de succès

C'est en 1949 que fut fondée l'entreprise Liebherr : avec le développement de la première grue à tour mobile du monde, Hans Liebherr jeta les bases d'une entreprise familiale fructueuse qui compte aujourd'hui plus de 140 sociétés réparties sur tous les continents et près de 50 000 collaborateurs. La holding du Groupe est la Liebherr-International AG à Bulle (Suisse) dont les sociétaires sont exclusivement des membres de la famille Liebherr.

Leader technologique et esprit pionnier

Liebherr est un pionnier. C'est dans cet esprit que l'entreprise contribue à façonner l'histoire de la technologie dans de nombreux secteurs. Aujourd'hui encore, des collaborateurs du monde entier partagent encore le courage du fondateur de l'entreprise d'explorer des voies jusqu'alors inconnues. Ils ont tous en commun la passion pour la technique et les produits fascinants, ainsi que la détermination à proposer des solutions exceptionnelles pour leurs clients.

Une gamme de produits très diversifiée

Liebherr compte parmi les plus grands fabricants mondiaux d'engins de construction, mais offre également, dans de nombreux autres domaines, des produits et services haut de gamme axés sur les besoins des utilisateurs. La gamme de produits comprend les segments suivants : terrassement, technologie de manutention, machines pour fondations spéciales, secteur minier, grues mobiles et sur chenilles, grues à tour, technique du béton, grues maritimes, aérospatial et ferroviaire, technique d'engrenages et systèmes d'automatisation, réfrigération et congélation, composants et hôtels.

Des solutions personnalisées et un avantage maximal pour le client

Les solutions Liebherr se distinguent par une précision maximale, une excellente mise en œuvre et une longévité remarquable. La maîtrise de technologies clés permet aussi à l'entreprise de proposer des solutions personnalisées à ses clients. Chez Liebherr, l'orientation client ne s'arrête pas au produit, mais englobe également des prestations de services qui font une véritable différence.

www.liebherr.com

Liebherr-Hydraulikbagger GmbH
Liebherrstraße 12
88457 Kirchdorf/Iller, Germany
Phone +49 7354 80-0
Fax +49 7354 80-7294
info.lhb@liebherr.com

Liebherr-Werk Bischofshofen GmbH
Postfach 49
5500 Bischofshofen, Austria
Phone +43 50809 1-0
Fax +43 50809 11385
info.lbh@liebherr.com

Liebherr-MCctec Rostock GmbH
Liebherrstraße 1
18147 Rostock, Germany
Phone +49 381 6006 5020
Fax +49 381 6006 3999
mobile.harbour.crane@liebherr.com

Liebherr-Werk Telfs GmbH
Hans Liebherr-Straße 35
6410 Telfs, Austria
Phone +43 50809 6-100
Fax +43 50809 6-7772
lwt.marketing@liebherr.com