
R 972 Litronic

LIEBHERR

履带式挖掘机



机型

5.2

发动机输出功率

330 kW / 449 HP

非道路中国第三

阶段

工作重量

配反铲斗时: 68,450-76,500 kg

配正铲斗时: 69,950-70,650 kg

铲斗容量

配反铲斗时: 3.00-5.50 m³

配正铲斗时: 3.50-5.00 m³

体验全新升级 R 972 设备

工作装置

- 用于反铲装置的多类型和长度的动臂斗杆可选择
- 铸钢构件焊接框架, 抗应力性能更好, 使用寿命更长
- 防止大小臂油缸管路爆裂的安全阀, 带集成再生系统降低燃料消耗

铲斗

- 适用于不同应用领域的防护等级:
 - 疏松、低磨损性物料采用标准等级
 - 膨胀、中度磨损性物料采用 HD 等级
 - 高度磨损性物料采用 HDV 等级
- 不同形状切削刃:
 - 直形 (挖土和找平)
 - 半三角形 (挖掘难度较大的膨胀物料)
 - 三角形 (压实或轻微开裂物料)



新增功能/选项

- 利勃海尔动力效率—发动机控制
减少燃油消耗高达 10%
- 铲斗填充辅助配备
铲斗自动循环装载, 挖掘更高效
- Modetronic
个性化定制操作模式, 根据不同类型应用优化工作循环

舒适性

- 驾驶室安静舒适, 同类型设备中空间最大、隔音效果最好
- 多向调节气动减震加热座椅(空调设备可选)
- 9" 高分辨率彩色触控屏



底盘

- X 型加强钢焊接底盘更坚固耐用
- 带倒角的双筋履带板增加驾驶灵活性, 轻松驾驭复杂地形
- 铸造双齿链轮, 增加履带使用寿命
- 双轴承支撑轮更安全耐用
- 行走马达机壳做加强保护处理, 增加耐磨性能, 对抗高磨蚀性坚硬岩石

体验全新升级 R 972 正铲设备

安全

- 无遮挡全景视野, 配套后方和侧方监控摄像头, 加强安全性
- 折叠式控制台, 轻松安全进入驾驶室
- 钢化玻璃风挡和天窗
- 驾驶室加高, 优化装载区视野 (选配)

配置

- 平行运动机构确保挖入力度和稳定性
- 铲斗油缸安装于工作装置下方, 形成更好的保护
- 油缸防护罩 (选配)

铲斗

不同版本正铲铲斗:

- 版本 I: 适用于低磨损性物料, 例如不含硬石的石灰岩
- 版本 II: 适用于预先爆破过的物料, 或者易碎裂的岩石 (DIN 18300 第 3 到 4 级)
- 版本 III: 高磨蚀性物料, 例如硅石、砂岩、花岗岩含量高的岩石
- 半自动开闭的正铲铲斗, 其形状设计便于切入挖掘物质, 达到更高的满斗率





驾驶室

- 驾驶室增高 800 mm, 视野更开阔
- 可选择加装 FOPS 和 FGPS 护棚, 确保安全作业
- 安静舒适的驾驶室

维护

- 设有发动机舱和液压分配阀维护平台, 确保维护作业符合人体工程学和安全标准
- 左右两侧标配人行通道, 也可配置带护栏加宽人行通道 (选配)
- 配套自动集中式润滑
- 液压油箱出油口配套截止阀

技术数据

发动机

额定净功率 (按 ISO 9249 标准)	在转速 1,800RPM 时功率为 330 kW (449 HP)
扭矩	2,750 Nm (1,100 RPM 时)
型号	Liebherr D9508 A7
类型	8 缸 V 形发动机
缸径	128 mm
行程	157 mm
排量	16.16 l
发动机工作方式	4 冲程柴油发动机 共轨
废气处理	非道路中国第三阶段排放标准：带 EGR 阀
冷却系统	水冷、中冷、机油冷却、燃油冷却四位一体集成式散热器
空气滤清器	配备粗、精二级过滤的干式空气滤清器
燃油箱	1,140 l
电气系统	
电压	24 V
蓄电池	2 x 180 Ah / 12 V
起动机	24 V / 7.8 kW
交流发电机	三相电流 28 V / 140 A
发动机怠速	传感器控制
发动机管理	通过 CAN-BUS 与集成的挖掘机系统控制连接，实现对可用服务的节约利用

液压控制

功率分配	通过具有安全阀的整体式控制阀进行控制
合流	对于动臂和斗杆
闭式回路	用于上车回转驱动
伺服回路	电动液压控制
工作装置和回转机构	通过具有比例特性的操作手柄实现
行走	- 通过脚踏板或可拆卸的手柄进行比例控制 - 速度预选
附加功能	通过脚踏板或手柄上的迷你操纵杆实现比例调节

液压系统

液压泵	用于工作装置和行走驱动	两台利勃海尔斜盘式变量泵
最大流量		2 x 410 l/min.
最大压力		350 bar
用于回转驱动		双向斜盘式变量液压泵，闭式回路
最大流量		245 l/min.
最大压力		370 bar
液压泵控制		配有电控发动机转速感应调节、最小流量调节、流量补偿、大流量功能的电液控制系统
液压油箱容量		435 l
液压系统		920 l
过滤装置		两个位于回油管路中的带有精滤器 (5 μm) 的全流量过滤器
冷却系统		一套空冷、齿轮油及防冻液散热器，另一套液压油及空调散热器，采用静液压驱动风扇
工况模式选择		通过一个模式预选器调节发动机功率和液压系统，以匹配应用于经济且环保的操作或实现最大的挖掘性能以适应重型工作
转速调整系统		在每种选择的模式下，通过转速进行发动机输出功率的无级调节，使发动机功率与转速达到最佳匹配
属具控制		二十种预设的泵流量和压力，供附加的工作装置使用

回转驱动

驱动	集成制动阀的利勃海尔斜盘式液压马达
传动	利勃海尔紧凑型行星减速器
回转支撑	利勃海尔密封式滚珠轴承齿圈，内齿结构
回转速度	0-5.6 RPM 无级变速
回转扭矩	233 kNm
制动器	湿式多片式制动器（弹簧作用，液压释放）



驾驶室

驾驶室	LED 工作大灯集成在顶棚上，门上有推拉式窗户（可从左右两个方向开启）、驾驶室空间宽敞、吸震悬浮、消音绝缘、有色夹层安全玻璃、天窗和挡风玻璃上单独的遮阳卷帘、点烟器和 12V 插座、储物箱、午餐盒、杯架
驾驶员座椅	利勃海尔舒适型座椅，空气弹簧，自动重量调节，座椅带有垂直和水平减震器，包括控制台和操纵杆，座椅和扶手分开调节，也可组合调节（长度、高度和倾斜度均可调节），标配加热功能
臂式控制台操作和显示	控制台左侧可折叠，随座椅移动 大型高分辨率操作单元，清晰易懂，带彩色触摸显示屏，视频兼容，各种设置、控制和监控选项，比如气温调节、油耗、机器和工具参数
空调系统	自动气温控制，循环空气功能，按下按钮即可快速除霜和除湿，通过菜单可操作通风口盖。循环空气和新鲜空气过滤器更换简单，从外部就可拆装。加热冷却装置，专为极端室外温度而设计；根据光照、室内外温度调节
噪音排放	
ISO 6396	80 dB(A) = L_{pA} (驾驶室内)
2000/14/EC	109 dB(A) = L_{WA} (环境噪音)

底盘

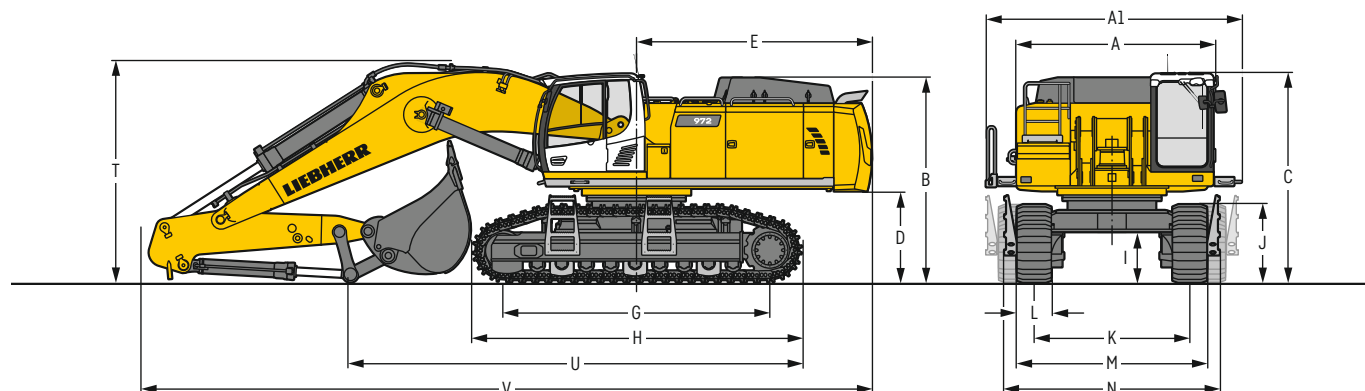
型号	
HD	轨距 3,300 mm
LC-V	轨距 3,390 mm
驱动	集成制动阀的利勃海尔斜盘式液压马达位于底盘两侧
传动	利勃海尔紧凑型行星减速器
最大行驶速度	4.1 km/h 3.6 km/h (牵引力增加的情况下)
履带牵引力	441 kN 505 kN (牵引力增加的情况下)
行走机构	D8K, 免维护
支重轮 / 托链轮	9 / 2 (HD) 9 / 3 (LC-V)
履带	密封且自润滑
履带板	双筋履带板
制动器	湿式多片式制动器（弹簧作用，液压释放）
制动阀	在行走液压马达外
运输固定孔	集成



工作装置

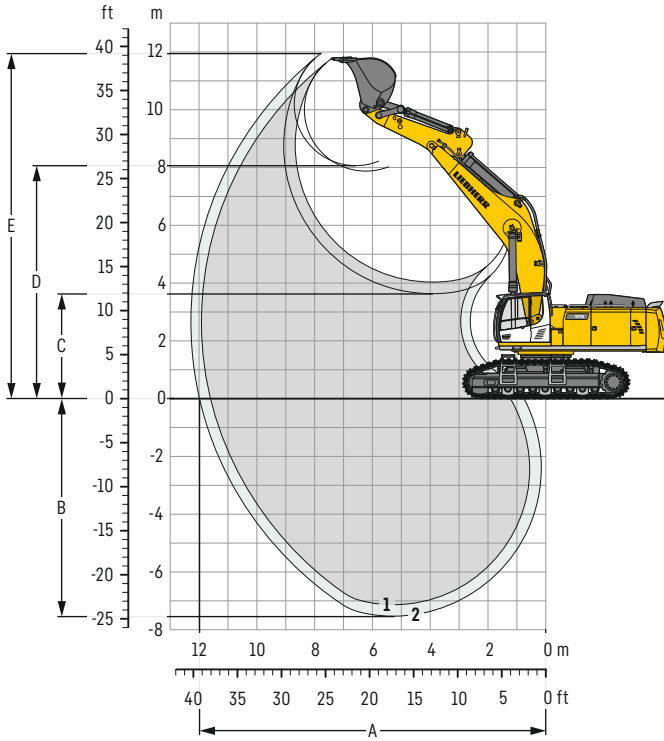
类型	结合高强度钢板和铸钢件
液压油缸	带有特殊密封和导向系统的利勃海尔液压油缸
轴承	密封，低维护
润滑	利勃海尔自动集中润滑系统（不包括铲斗连杆和运动机构）
液压管路连接	采用 SAE 对开法兰的软管和硬管接头
铲斗	标配利勃海尔斗齿系统

尺寸



反铲工作装置

动臂 7.00 m



挖掘范围

不含快速连接器		1	2
斗杆长度	m	2.60	3.00
A 停机平面上最大挖掘半径	m	11.60	11.95
B 最大挖掘深度	m	7.15	7.55
C 最低卸载高度	m	4.05	3.65
D 最大卸载高度	m	7.85	8.05
E 最大斗齿高度	m	11.75	11.95

挖掘力

不含快速连接器		1	2
斗杆最大挖掘力 (ISO 6015)	kN	308	282
铲斗最大挖掘力 (ISO 6015)	kN	354	354
斗杆最大挖掘力 (SAE J1179)	kN	289	266
铲斗最大挖掘力 (SAE J1179)	kN	306	306

工作重量和接地比压

工作重量包括挖掘机主机以及 11.0t 配重、7.00m 动臂、2.60m 斗杆和 4.00m³ HD 铲斗 (4,500kg) 的重量。

底盘		HD		
履带板宽度	mm	500	600	750
重量	kg	68,450	69,150	70,150
接地压力	kg/cm ²	1.38	1.16	0.94

底盘		LC-V		
履带板宽度	mm	500	600	750
重量	kg	71,200	71,900	73,000
接地压力	kg/cm ²	1.41	1.18	0.96

工作重量包括挖掘机主机以及 14.5t 配重、7.00m 动臂、2.60m 斗杆和 4.00m³ HD 铲斗 (4,500kg) 的重量。

底盘		HD		
履带板宽度	mm	500	600	750
重量	kg	71,950	72,650	73,650
接地压力	kg/cm ²	1.45	1.23	1.01

底盘		LC-V		
履带板宽度	mm	500	600	750
重量	kg	74,700	75,400	76,500
接地压力	kg/cm ²	1.48	1.25	1.03

铲斗 每台机器稳定性按照标准 ISO 10567* (倾翻载荷的 75%)

切割宽度 mm	容量 m ³ ISO 7451	重量 kg	HD 底盘 (配备 600mm 宽履带板)		LC-V 底盘 (配备 600mm 宽履带板)		
			斗杆长度 (m)		斗杆长度 (m)		
			2.60	3.00	2.60	3.00	
配重 11.0t							
STD ¹⁾	1,950	3.00	3,100	▲	▲	▲	▲
	2,150	3.50	3,350	▲	▲	▲	▲
	1,950	4.00	3,600	▲	▲	▲	▲
	2,150	4.50	3,800	■	■	▲	■
	2,250	5.00	3,950	▲	■	■	■
	2,450	5.50	4,200	■	△	▲	△
HD ²⁾	2,000	3.00	3,900	▲	▲	▲	▲
	2,200	3.50	4,300	▲	▲	▲	▲
	2,000	4.00	4,500	▲	■	▲	■
	2,200	4.50	4,850	■	■	▲	■
	2,300	5.00	5,050	■	△	■	△
HDV ³⁾	2,000	3.00	4,350	▲	▲	▲	▲
	2,200	3.50	4,750	▲	▲	▲	▲
	2,000	4.00	5,000	▲	▲	▲	▲
	2,200	4.50	5,350	▲	■	■	■
	2,300	5.00	5,600	■	△	▲	△
配重 14.5t							
STD ¹⁾	1,950	3.00	3,100	▲	▲	▲	▲
	2,150	3.50	3,350	▲	▲	▲	▲
	1,950	4.00	3,600	▲	▲	▲	▲
	2,150	4.50	3,800	▲	■	▲	■
	2,250	5.00	3,950	▲	■	▲	■
	2,450	5.50	4,200	■	△	■	△
HD ²⁾	2,000	3.00	3,900	▲	▲	▲	▲
	2,200	3.50	4,300	▲	▲	▲	▲
	2,000	4.00	4,500	▲	■	▲	■
	2,200	4.50	4,850	▲	■	▲	■
	2,300	5.00	5,050	▲	△	▲	△
HDV ³⁾	2,000	3.00	4,350	▲	▲	▲	▲
	2,200	3.50	4,750	▲	▲	▲	▲
	2,000	4.00	5,000	▲	▲	▲	▲
	2,200	4.50	5,350	▲	■	▲	■
	2,300	5.00	5,600	■	△	■	△

* 表示的负载是基于 ISO 10567 标准, 在最远可及处, 在坚实平整的地面上可进行 360 度回转

¹⁾ 配备 Z 70 斗齿的标准铲斗

²⁾ 配备 Z 90 斗齿的 HD 重载铲斗

³⁾ 配备 Z 90 斗齿的 HDV 重载铲斗

若有需要可提供其他类型的反铲铲斗

允许最大物料密度 ▲ = ≤ 2.0t/m³, ■ = ≤ 1.8t/m³, ▲ = ≤ 1.65t/m³, ■ = ≤ 1.5t/m³, △ = ≤ 1.2t/m³

起重能力

动臂 7.00 m, 配重 11.0t, 履带板 600 mm 宽

斗杆 2.60 m

底盘 m	3.0m		4.5m		6.0m		7.5m		9.0m		m
	HD	LCV	HD	LCV	HD	LCV	HD	LCV	HD	LCV	
9.0									10.1*	10.1*	7.2
7.5									9.4*	9.4*	8.3
6.0			23.2*	23.2*	18.1*	18.1*	15.6*	15.6*	11.8*	11.8*	9.1
4.5					20.9*	20.9*	16.5*	16.9*	12.5*	14.8*	9.6
3.0					21.5*	23.5*	15.7*	18.3*	12.1*	15.4*	9.8
1.5					20.6*	24.8*	15.1*	19.2*	11.8*	15.9*	9.7
0			21.8*	21.8*	20.2*	24.9*	14.8*	19.5*	11.6*	15.9*	9.4
-1.5	23.2*	23.2*	29.9*	29.9*	20.3*	23.7*	14.8*	18.8*			8.9
-3.0	31.0*	31.0*	26.4*	26.4*	20.6*	21.2*	15.1*	16.6*			8.0
-4.5			20.4*	20.4*	16.1*	16.1*					6.6
9.0							14.9*	14.9*	10.0*	10.0*	7.2
7.5							15.7*	15.7*	9.4*	9.4*	8.3
6.0			23.9*	23.9*	18.4*	18.4*	15.7*	15.7*	13.2*	13.2*	9.1
4.5					21.2*	21.2*	17.1*	17.1*	13.4*	14.9*	9.6
3.0					23.1*	23.7*	16.9*	18.4*	13.0*	15.5*	9.8
1.5					22.3*	24.9*	16.3*	19.3*	12.7*	15.9*	9.7
0			23.6*	23.6*	22.0*	24.8*	16.0*	19.5*	12.6*	15.8*	9.4
-1.5	25.0*	25.0*	29.6*	29.6*	22.1*	23.5*	16.0*	18.6*			8.9
-3.0	30.5*	30.5*	25.9*	25.9*	20.8*	20.8*	16.2*	16.2*			8.0
-4.5			19.5*	19.5*	15.3*	15.3*					6.6

斗杆 3.00 m

底盘 m	3.0m		4.5m		6.0m		7.5m		9.0m		m
	HD	LCV	HD	LCV	HD	LCV	HD	LCV	HD	LCV	
9.0							10.5*	10.5*			7.7
7.5							14.0*	14.0*			8.8
6.0					17.1*	17.1*	14.9*	14.9*	12.9	13.7*	9.5
4.5			28.2*	28.2*	19.9*	19.9*	16.3*	16.3*	12.5	14.3*	10.0
3.0					21.7*	22.7*	15.8*	17.7*	12.1	15.0*	10.1
1.5					20.7*	24.5*	15.1*	18.9*	11.7	15.6*	10.1
0			24.0*	24.0*	20.2*	24.9*	14.7*	19.4*	11.5	15.8*	9.8
-1.5	22.4*	22.4*	31.3*	31.3*	20.1*	24.1*	14.6*	18.9*	11.5	15.1*	9.3
-3.0	34.9*	34.9*	27.9*	27.9*	20.4*	21.9*	14.8*	17.2*			8.4
-4.5	27.7*	27.7*	22.5*	22.5*	17.7*	17.7*					7.2
9.0							12.1*	12.1*			7.7
7.5							14.1*	14.1*			8.8
6.0					17.4*	17.4*	15.0*	15.0*	13.7*	13.7*	9.5
4.5			29.0*	29.0*	20.2*	20.2*	16.4*	16.4*	13.5	14.4*	10.0
3.0					23.0*	23.0*	17.0	17.9*	13.0	15.1*	10.1
1.5					22.4*	24.6*	16.3	19.0*	12.7	15.7*	10.1
0			25.1*	25.1*	22.0*	24.8*	16.0	19.4*	12.5	15.8*	9.8
-1.5	23.7*	23.7*	31.0*	31.0*	21.9*	23.9*	15.9	18.8*	12.5	15.0*	9.3
-3.0	34.6*	34.6*	27.5*	27.5*	21.6*	21.6*	16.1	17.0*			8.4
-4.5			21.7*	21.7*	17.1*	17.1*					7.2

高度 能 360° 回转 底盘处于纵向位置 最大挖掘半径 * 受液压性能限制

工作装置斗杆末端（无铲斗）的起重能力以吨 (t) 为单位，且指在坚实平整的地面上回转 360° 作业时的起重吨位。临近值在底盘处于纵向位置时有效。起重能力在 600 mm 宽度的履带板条件下有效。标示出来的负载根据 ISO 10567 标准计算，不超过倾翻载荷的 75% 或液压举升负载的 87%（用 * 标明）。在无铲斗油缸，连杆及连接装置下的起重能力将额外增加 1.150 kg。挖掘机的起重能力由机器的稳定性和液压能力共同决定。

欧洲标准 EN 474-5 规定：挖掘机在欧盟国家进行起重作业时，必须配备过载报警装置、负载图和动臂油缸防管路爆裂安全阀。

使用驾驶室内显示或随附的操作说明中的负载表确定最大负载。

起重能力

动臂 7.00 m, 配重 14.5t, 履带板 600mm 宽

斗杆 2.60 m

斗杆	HD	3.0m		4.5m		6.0m		7.5m		9.0m		m
		高度	360° 回转	高度	360° 回转	高度	360° 回转	高度	360° 回转	高度	360° 回转	
9.0										10.1*	10.1*	7.2
7.5										9.4*	9.4*	8.3
6.0				23.2*	23.2*	18.1*	18.1*	15.6*	15.6*	11.8*	11.8*	9.1
4.5						20.9*	20.9*	16.9*	16.9*	14.5*	14.8*	9.6
3.0						23.5*	23.5*	18.3*	18.3*	14.1*	15.4*	9.8
1.5						24.0*	24.8*	17.7*	19.2*	13.8*	15.9*	9.7
0				21.8*	21.8*	23.7*	24.9*	17.3*	19.5*	13.6*	15.9*	9.4
-1.5		23.2*	23.2*	29.9*	29.9*	23.7*	23.7*	17.3*	18.8*	13.8*	13.8*	8.9
-3.0		31.0*	31.0*	26.4*	26.4*	21.2*	21.2*	16.6*	16.6*	14.9*	14.9*	8.0
-4.5				20.4*	20.4*	16.1*	16.1*			13.9*	13.9*	6.6
9.0								14.9*	14.9*	10.0*	10.0*	7.2
7.5								15.7*	15.7*	9.4*	9.4*	8.3
6.0				23.9*	23.9*	18.4*	18.4*	15.7*	15.7*	13.2*	13.2*	9.1
4.5						21.2*	21.2*	17.1*	17.1*	14.9*	14.9*	9.6
3.0						23.7*	23.7*	18.4*	18.4*	15.1*	15.5*	9.8
1.5						24.9*	24.9*	18.9*	19.3*	14.8*	15.9*	9.7
0				23.6*	23.6*	24.8*	24.8*	18.6*	19.5*	14.6*	15.8*	9.4
-1.5		25.0*	25.0*	29.6*	29.6*	23.5*	23.5*	18.6*	18.6*	14.1*	14.1*	8.9
-3.0		30.5*	30.5*	25.9*	25.9*	20.8*	20.8*	16.2*	16.2*	14.9*	14.9*	8.0
-4.5				19.5*	19.5*	15.3*	15.3*			13.6*	13.6*	6.6

斗杆 3.00 m

斗杆	HD	3.0m		4.5m		6.0m		7.5m		9.0m		m
		高度	360° 回转	高度	360° 回转	高度	360° 回转	高度	360° 回转	高度	360° 回转	
9.0								10.5*	10.5*			7.7
7.5								14.0*	14.0*			8.8
6.0								14.9*	14.9*	13.7*	13.7*	9.5
4.5				28.2*	28.2*	19.9*	19.9*	16.3*	16.3*	14.3*	14.3*	10.0
3.0						22.7*	22.7*	17.7*	17.7*	14.1*	15.0*	10.1
1.5						24.1*	24.5*	17.7*	18.9*	13.7*	15.6*	10.1
0				24.0*	24.0*	23.6*	24.9*	17.3*	19.4*	13.5*	15.8*	9.8
-1.5		22.4*	22.4*	31.3*	31.3*	23.6*	24.1*	17.2*	18.9*	13.5*	15.1*	9.3
-3.0		34.9*	34.9*	27.9*	27.9*	21.9*	21.9*	17.2*	17.2*			8.4
-4.5		27.7*	27.7*	22.5*	22.5*	17.7*	17.7*					7.2
9.0								12.1*	12.1*			7.7
7.5								14.1*	14.1*			8.8
6.0								15.0*	15.0*	13.7*	13.7*	9.5
4.5				29.0*	29.0*	20.2*	20.2*	16.4*	16.4*	14.4*	14.4*	10.0
3.0						23.0*	23.0*	17.9*	17.9*	15.1*	15.1*	10.1
1.5						24.6*	24.6*	18.9*	19.0*	14.7*	15.7*	10.1
0				25.1*	25.1*	24.8*	24.8*	18.6*	19.4*	14.5*	15.8*	9.8
-1.5		23.7*	23.7*	31.0*	31.0*	23.9*	23.9*	18.5*	18.8*	14.5*	15.0*	9.3
-3.0		34.6*	34.6*	27.5*	27.5*	21.6*	21.6*	17.0*	17.0*			8.4
-4.5				21.7*	21.7*	17.1*	17.1*					7.2

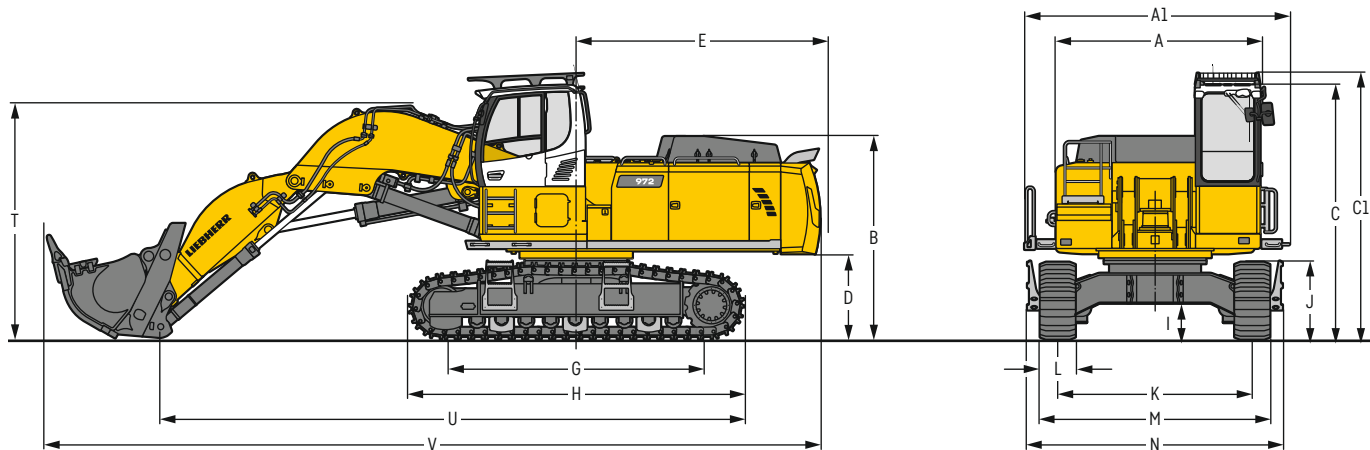
高度 能 360° 回转 底盘处于纵向位置 最大挖掘半径 * 受液压性能限制

工作装置斗杆末端（无铲斗）的起重能力以吨 (t) 为单位，且指在坚实平整的地面上回转 360° 作业时的起重吨位。临近值在底盘处于纵向位置时有效。起重能力在 600mm 宽度的履带板条件下有效。标示出来的负载根据 ISO 10567 标准计算，不超过倾翻载荷的 75% 或液举升负载的 87%（用 * 标明）。在无铲斗油缸，连杆及连接装置下的起重能力将额外增加 1.150kg。挖掘机的起重能力由机器的稳定性和液举能力共同决定。

欧洲标准 EN 474-5 规定：挖掘机在欧盟国家进行起重作业时，必须配备过载报警装置、负载图和动臂油缸防管路爆裂安全阀。

使用驾驶室内显示或随附的操作说明中的负载表确定最大负载。

正铲工作装置尺寸



	HD	mm
A	上车宽度	3,515
A1	上车宽度, 含人行道	4,495
B	上车高度	3,450
C	驾驶室处高度	4,330
C1	驾驶室处高度带 FOPS 上落物保护装置	4,525
D	配重离地间隙	1,445
E	尾部长度	4,135
G	轴距	4,575
H	下车长度	5,695

	HD	mm
I	下车离地间隙	610
J	履带高度	1,315
K	轨距	3,300
L	履带板宽度	500 600 750
M	宽度 (到履带板)	3,920 3,920 4,050
N	宽度 (到脚蹬)	4,330* 4,330* 4,330*
T	动臂高度	4,000
U	接地长度	9,900
V	总长	13,200

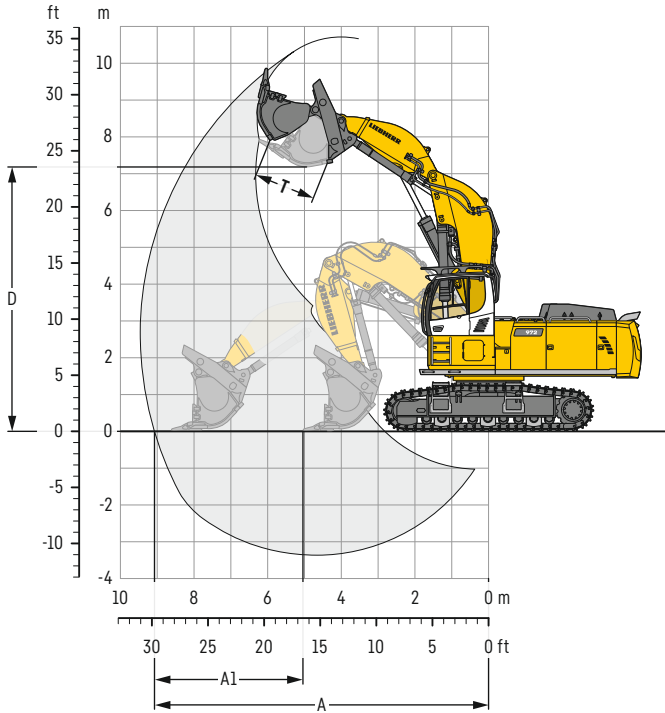
* 宽度 (含可拆卸脚蹬)

运输尺寸

可拆卸零件已拆下

	正铲工作装置 mm
运输宽度	4,495
运输长度	13,200
运输高度	4,525
正铲铲斗	4.00m ³

正铲工作装置



挖掘范围

A 停机平面上最大挖掘半径	m	9.10
A1 最大水平切削长度	m	3.60
D 最大卸载高度	m	7.15
T 铲斗开口宽度	mm	1,650

挖掘力

最大掘进力	kN	500
地面高度的最大掘进力	kN	410
最大破碎力	kN	370

工作重量和接地比压

工作重量包括主机带有驾驶室高位基座 800 mm、正铲工作装置以及 4.00 m³ (7,000 kg) 耐磨等级为 II 级的底卸式正铲铲斗的机器重量。

底盘	HD 底盘	
履带板宽度	mm	500 600
重量	kg	69,950 70,650
接地压力	kg/cm ²	1.41 1.18

正铲铲斗

切割宽度 mm	容量 m ³	重量 kg	耐磨等级	HD 底盘	
				正铲工作装置	
2,350	3.50	6,600	II	▲	
2,350	3.50	7,350	III	▲	
2,600	4.00	6,500	I	▲	
2,600	4.00	7,000	II	■	
2,600	4.00	7,900	III	▲	
2,600	4.50	6,700	I	▲	
2,600	4.50	7,200	II	▲	
2,600	4.50	7,800	III	■	
2,600	5.00	6,800	I	■	
2,600	5.00	7,500	II	△	

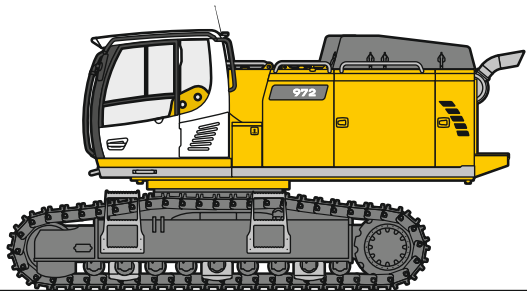
I 级：适用于轻磨损材料，如不含硬石的石灰石、爆破后的材料或易碎的石头，即变质岩、软性石灰石及软性页岩等。

II 级：适用于预先爆破过的坚硬岩石，或变质的、破裂的物料（在 DIN 18300 中被称为 3 级到 4 级）。

III 级：适用于具有高度磨损性的材料，比如高硅含量的岩石和砂岩等。

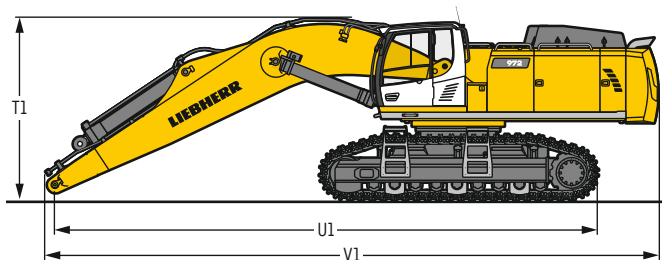
允许最大物料密度 ▲ = ≤ 2.0 t/m³, ■ = ≤ 1.8 t/m³, ▲ = ≤ 1.65 t/m³, ■ = ≤ 1.5 t/m³, △ = ≤ 1.2 t/m³

部件的尺寸和重量



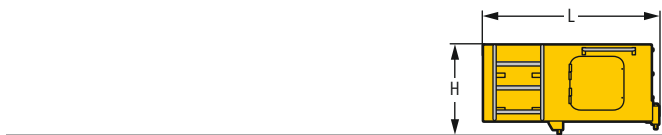
主机

履带板	mm	500	600	750
用于反铲工作装置的主机和 HD 底盘的重量, 不包括配重	kg	40,750	41,450	42,400
用于正铲工作装置的主机和 HD 底盘的重量, 不包括配重	kg	40,750	41,450	42,400
用于反铲工作装置的主机和 LC-V 底盘的重量, 不包括配重	kg	43,450	44,150	45,250



整机不含斗杆

		HD	LC-V
T1	mm	3,400	3,550
U1	mm	9,950	9,900
V1	mm	11,450	11,450



驾驶室加高

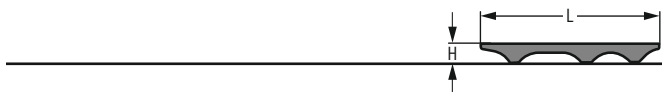
L 长度	mm	1,890
H 高度	mm	930
宽度	mm	1,370
重量	kg	600

800 mm



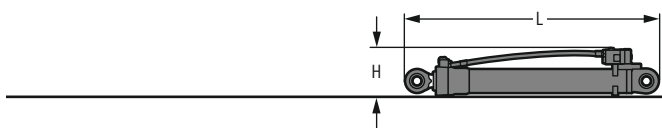
配重

		标准	重载
L 长度	mm	770	770
H 高度	mm	1,550	1,550
宽度	mm	3,360	3,360
重量	kg	11,000	14,500



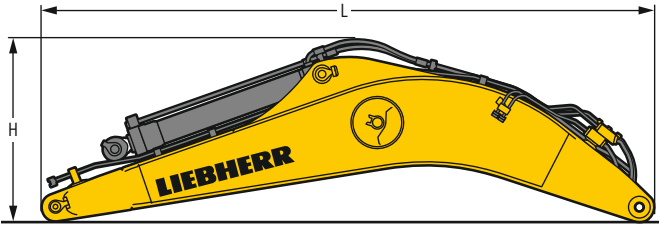
上部防护格栅

L 长度	mm	1,960
H 高度	mm	190
宽度	mm	1,110
重量	kg	75



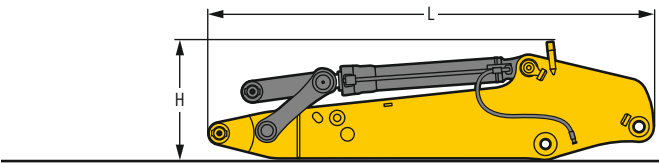
动臂油缸 (两个)

L 长度	mm	2,650
H 高度	mm	490
宽度	mm	360
重量	kg	2 x 750



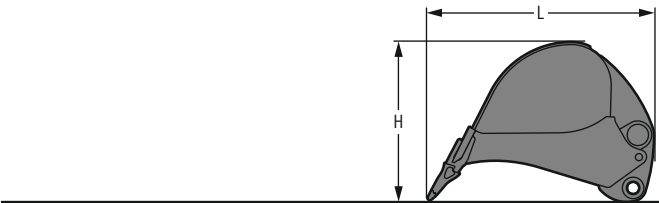
带有斗杆油缸的鹅颈动臂

动臂长度	m	7,00
L 长度	mm	7,350
H 高度	mm	2,200
宽度	mm	1,450
重量	kg	7,200



带铲斗油缸的斗杆

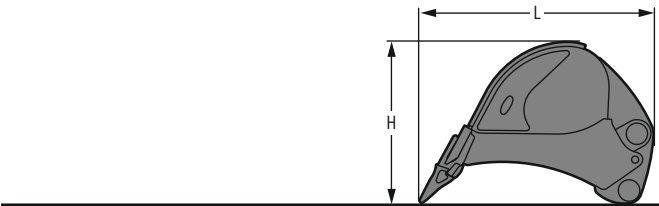
斗杆长度	m	2.60	3.00
L 长度	mm	3,950	4,250
H 高度	mm	1,250	1,250
宽度	mm	950	950
重量	kg	3,500	3,650



反铲铲斗

Std

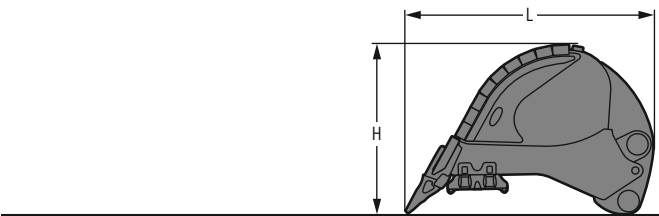
挖掘宽度	mm	1,950	2,150	1,950	2,150	2,250	2,450
容量	m ³	3.00	3.50	4.00	4.50	5.00	5.50
L 长度	mm	2,300	2,300	2,500	2,500	2,500	2,500
H 高度	mm	1,550	1,550	1,800	1,800	1,800	1,800
宽度	mm	2,000	2,200	2,000	2,200	2,300	2,500
重量	kg	3,100	3,350	3,600	3,800	3,950	4,200



反铲铲斗

HD

挖掘宽度	mm	2,000	2,200	2,000	2,200	2,300
容量	m ³	3.00	3.50	4.00	4.50	5.00
L 长度	mm	2,400	2,400	2,650	2,650	2,650
H 高度	mm	1,600	1,600	1,800	1,800	1,800
宽度	mm	2,050	2,250	2,050	2,250	2,350
重量	kg	3,900	4,300	4,500	4,850	5,050

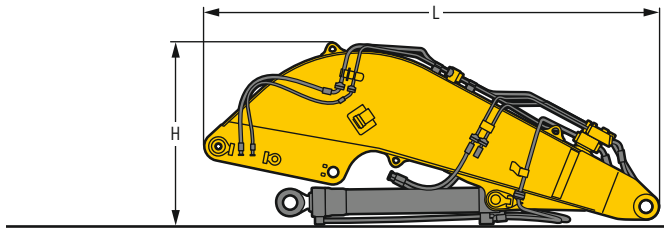


反铲铲斗

HDV

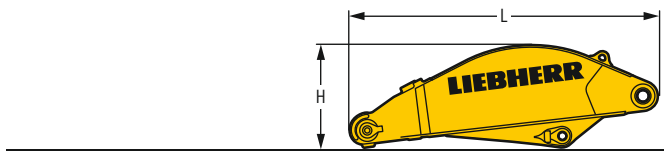
挖掘宽度	mm	2,000	2,200	2,000	2,200	2,300
容量	m ³	3.00	3.50	4.00	4.50	5.00
L 长度	mm	2,400	2,400	2,650	2,650	2,650
H 高度	mm	1,600	1,600	1,800	1,800	1,800
宽度	mm	2,050	2,250	2,050	2,250	2,350
重量	kg	4,350	4,750	5,000	5,350	5,600

部件的尺寸和重量



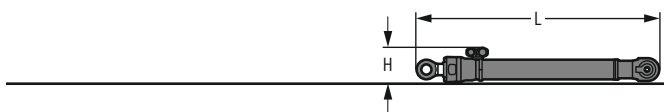
正铲动臂

L 长度	mm	4,750
H 高度	mm	1,950
宽度	mm	1,900
不带正铲斗杆油缸的重量	kg	5,050
正铲斗杆油缸的重量	kg	650



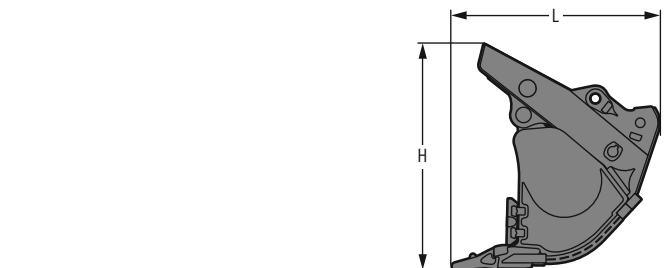
正铲斗杆

L 长度	mm	3,250
H 高度	mm	1,100
宽度	mm	1,500
重量	kg	2,500



正铲工作装置的动臂油缸（两个）

L 长度	mm	2,550
H 高度	mm	350
宽度	mm	500
重量	kg	2 x 400



正铲铲斗

挖掘宽度	mm	2,350	2,600	2,600	2,600
容量	m ³	3.50	4.00	4.50	5.00
L 长度	mm	2,200	2,200	2,200	2,300
H 高度	mm	2,400	2,400	2,400	2,500
宽度	mm	2,400	2,650	2,650	2,650
重量					
I 级耐磨件	kg	-	6,500	6,700	6,800
II 级耐磨件	kg	6,600	7,000	7,200	7,500
III 级耐磨件	kg	7,350	7,900	7,800	-

标准装备

底盘

运输固定孔
自动除杂物的链轮齿
密封且终生自润滑式支重轮和拖链轮
行走马达油路保护装置

上车

进入区域，无零件突出
防滑表面涂层
自动回转制动器
自动中央润滑设备
带有气弹簧支撑的发动机盖
高级工具装备，包括工具箱
扶手
可使用扣锁锁定的油箱盖
可上锁式检修门
可上锁式储存箱
蓄电池主开关，从地面即可触及
燃油预热系统
风扇防护格栅
隔音降噪装置
可外开式冷却器
挡风玻璃清洗液罐

液压系统

独立回转液压系统回路
带有精滤芯的过滤器
液压压力测试端口
液压油加注截止阀
磁棒
用于发动机停机时，控制工作装置下降的蓄能器

发动机

空气过滤器，带粉尘自动排放功能
自动怠速 / 提速，传感器控制式操作杆
共轨喷射系统
废气后处理系统 - EGR
固定截面涡轮增压器
燃油精滤清器
燃油粗滤清器和油水分离器
燃油吸油泵
中冷
动力总成 - 排放符合非道路中国第三阶段
无级可调发动机转速

驾驶室

9 英寸多功能触摸式彩色显示屏
三区自动空调，通过显示器操作
可调节长度、高度和倾斜度的扶手
杯托
车门滑窗
点烟器
衣帽钩
驾驶室中的插座 (12 V)
驾驶室中的插座 (24 V)
应急锤
显示屏上的发动机油位显示
脚垫
显示屏上的燃油消耗显示
显示屏上的燃油油位显示
耐冲击的顶窗
抗冲击两片式挡风玻璃
内部照明灯
右侧车窗复合玻璃
电话存放网
Modetronic
回转或动臂优先，可通过显示器调整
前窗开口上装有防雨罩
后视镜
后视监控摄像头
后部空间监控距离显示
后窗紧急出口
挡风玻璃和天窗玻璃遮阳帘
橡胶脚垫，固定在地板上并可以拆卸
储物箱
存放网
储物格
左侧折叠式控制台
着色玻璃
粘弹阻尼减振
挡风玻璃刮水器和玻璃清洗装置
工作模式选择开关

工作装置

动臂油缸防漂移系统
斗杆油缸防漂移系统
动臂油缸再生功能
斗杆油缸防管路爆裂安全阀
动臂油缸防管路爆裂安全阀
铰接点采用铸钢件
高压管路上的 SAE 法兰连接
斗杆的底部保护
斗杆油缸再生功能

标准装备 / 可选装备

底盘

挡链板, 每边三块	●
挡链板, 每边四块	+
挡链板, 全部长度	+
下车中心部件加强板及加强型盖板	+
中心部件加强型盖板 (LC-V 底盘)	+
纵梁螺栓保护装置 (LC-V 底盘)	+
脚蹬	●
双筋履带板 500mm, 带倒角	+
双筋履带板 600mm, 带倒角	●
双筋履带板 750mm, 带倒角	+
行走变速箱保护装置	+
HD 底盘	+
LC-V 底盘	+
应用于坠球的底盘保护板	+

上车

空气预滤器, 气旋式	+
上部结构周围的护栏 (箱型护栏)	+
左右两侧人行道	●
人行道加宽且带护栏	+
重型配重 14.5t	+
标准配重 11.0t	●
液压破碎锤回油专用滤芯	+
驾驶室加高 800mm	+
右前方外后视镜	●
上部结构大灯, 右侧, LED+, 1 件	+1)
上部结构大灯, 前部, LED, 2 件, 包括大灯保护装置	●+1)
上部结构大灯, 前部, LED+, 2 件, 包括大灯保护装置	+1)
上部结构大灯, 后部, LED+, 2 件	+1)
利勃海尔高效系统 - 发动机控制	●
加液区域照明灯	+1)
驾驶室进入照明	+1)
散热器精滤网保护格栅	+
可反转的散热器风扇	+
360 度全景影像	+
特殊喷漆	+
回转齿圈和润滑油管道保护装置	+
柴油箱加注泵	+
威金斯加油接头	+

液压系统

液压油旁路过滤器	+
利勃海尔液压油	●
利勃海尔液压油, 适用于极端气候条件	+
可生物降解的利勃海尔液压油	+

发动机

发动机超速关闭功能	+
发动机舱照明灯	+1)

● = 标准, + = 选配

1) 装备不可单独订购, 仅可作为预定义的套装提供
列表未列完全; 请联系我们获取更多信息。

为了维持维修的有效性, 由非利勃海尔供应商提供的选购设备和特殊附件应在利勃海尔的认可和批准下才能安装。
更多配置或特殊应用要求请咨询利勃海尔公司销售人员。

利勃海尔 (中国) 有限公司

中国 (上海) 自由贸易试验区高设北路 319 号, 邮编: 201208 · 电话: 021 - 5046 1988 · 传真: 021 - 5046 1989
lms@liebherr.com · www.liebherr.com · www.facebook.com/LiebherrConstruction

驾驶室

安全带, 2 英寸宽, 带自动收卷装置	●
行走报警功能, 可关闭	+
可编程辅助加热装置	+
前挡下部雨刮器	+
自动光线感应式前大灯	+1)
冷藏箱 (12V)	+
深色玻璃	+
电动调节的加热式外后视镜	+
电子防盗系统	+
驾驶室内的紧急停止开关	+
可旋转开启的前保护栅格 FGPS	+
灭火器	+
上落物保护装置 FOPS	+
操纵杆提升装置	+
驾驶室大灯, 前部, LED, 2 件	●+1)
驾驶室大灯, 前部, LED+, 2 件	+1)
驾驶室顶大灯, 前部, LED+, 2 件	+1)
高压回路, 可选择踏板控制或迷你手柄控制	+
高压回路, 带工具控制菜单 (通过显示器可进行 20 种工具设置)	+
驾驶室通道照明	+1)
亮度调节 (LED+ 大灯)	+1)
中压回路	+
舒适型驾驶员座椅	●
高级驾驶员座椅	+
过载报警装置	+
舒适型收音机	+
收音机预留位	●
右视监控摄像头	+
驾驶室顶的遮阳板	+
天窗雨刮器	+
驾驶室上的回转警示灯, LED, 1 件	+
操作杆上的可配置按键	●
遮阳板	+

工作装置

动臂的底部保护	+
动臂油缸的活塞杆防护装置	+
铲斗油缸的活塞杆防护装置	+
铲斗填充辅助功能	+
浮动动臂功能	+
动臂大灯, LED, 2 件, 包括大灯保护装置	●+1)
动臂大灯, LED+, 2 件, 包括大灯保护装置	+1)
动臂 7.00m	+
爆裂臂所需配置	+
快速连接器 SWA 92, 液压	+
正铲动臂 4.50m	+
正铲斗杆 2.90m	+
特殊喷漆	+
斗杆 2.60m	+
斗杆 3.00m	+