

Guindaste sobre esteiras

# LR 1300.1 SX

PT-BR

LR 1006.02.07



# LIEBHERR

# Conceito e características

Moitão com pesos adicionais

Lança principal

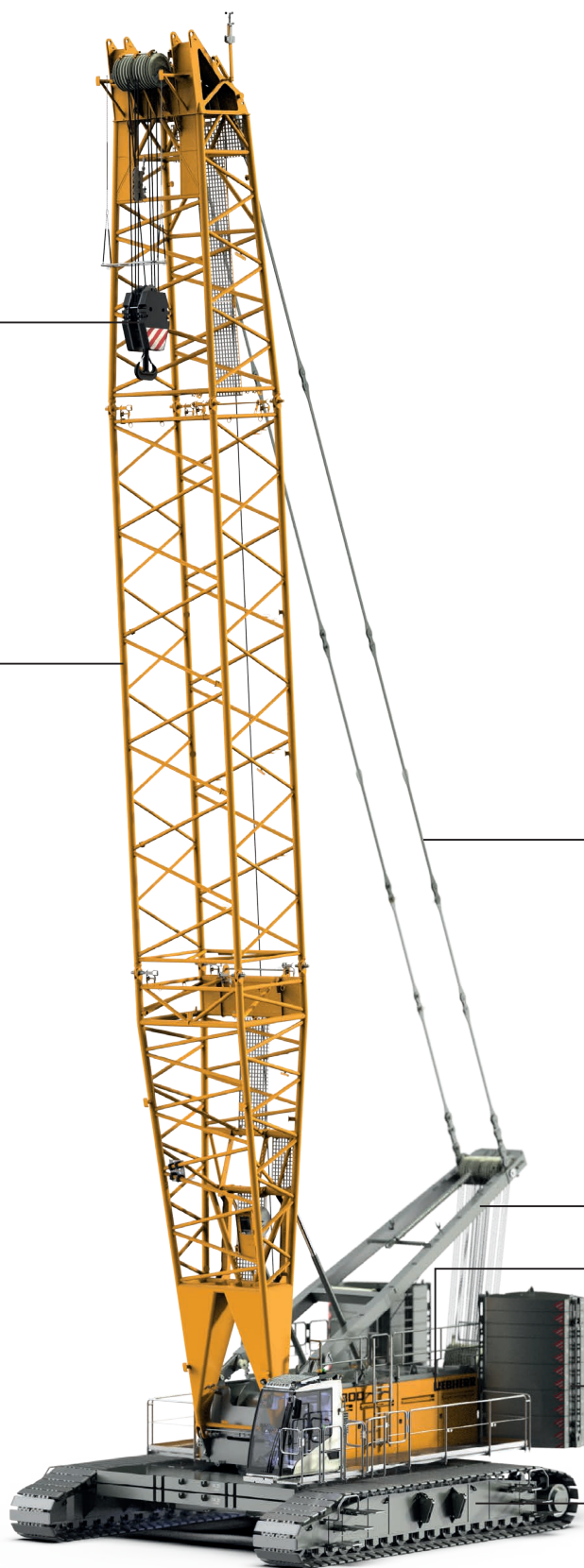
Tirantes

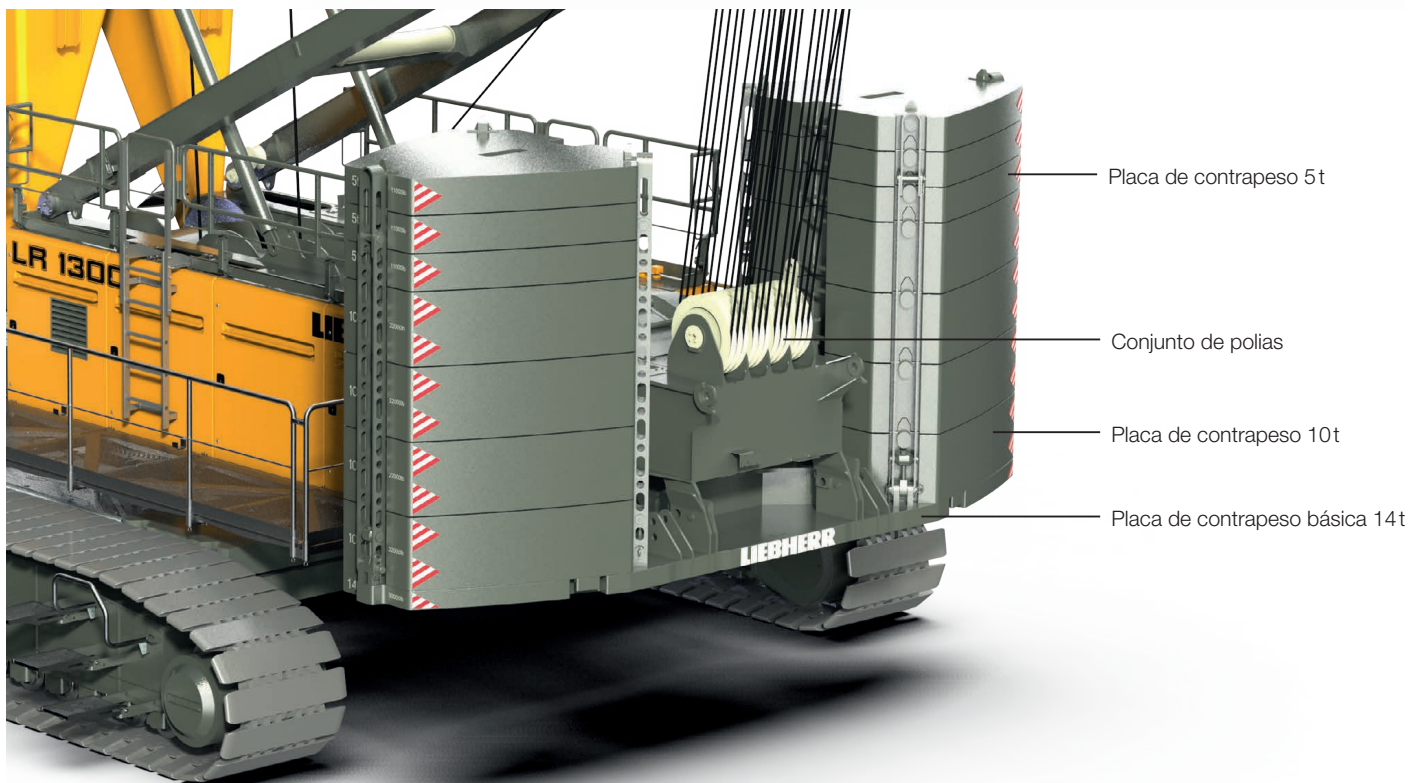
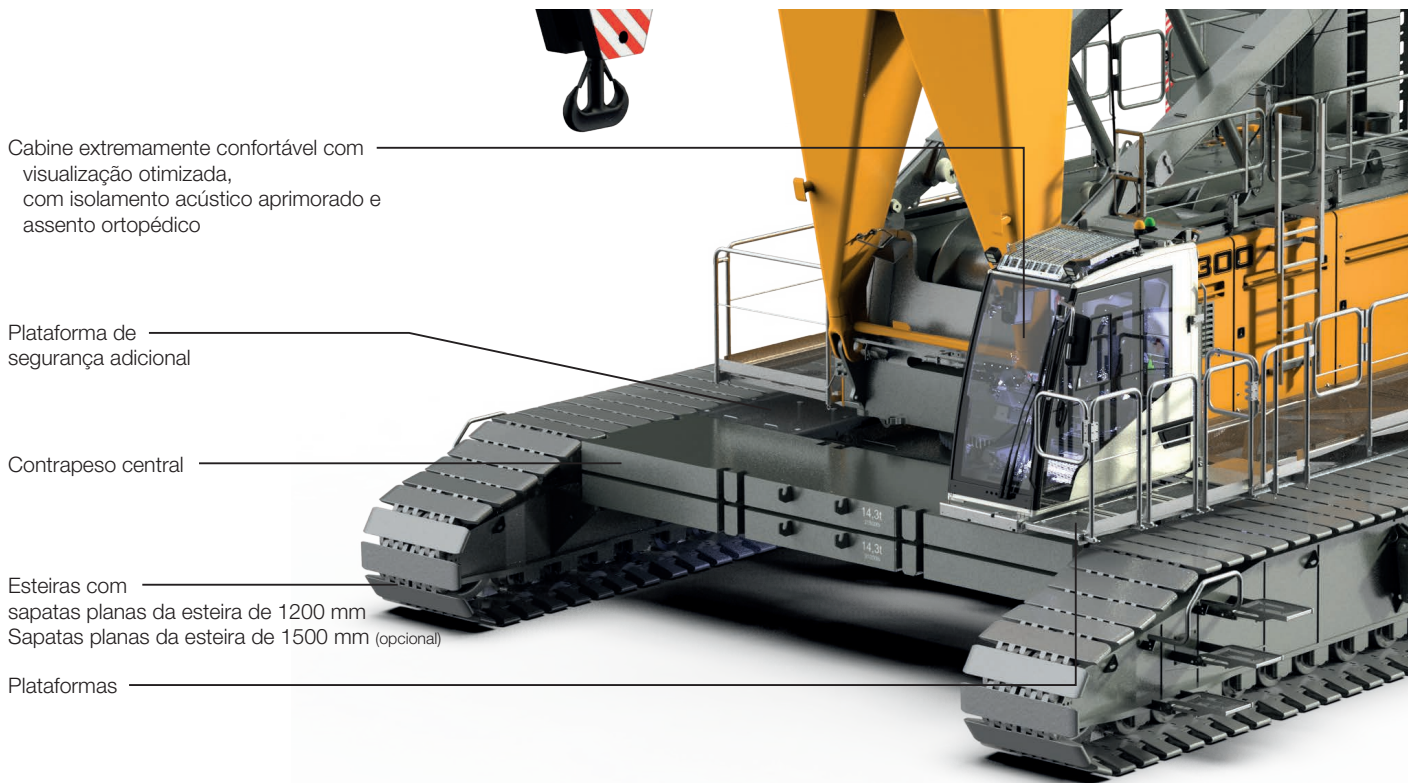
Cavalete

Carro superior

Contrapeso traseiro

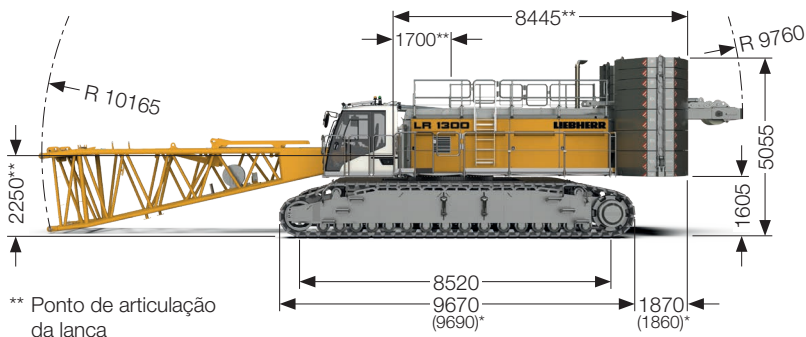
Carro inferior





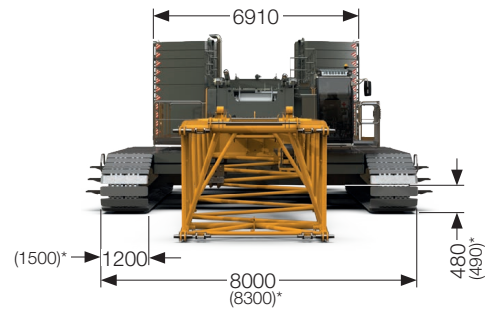
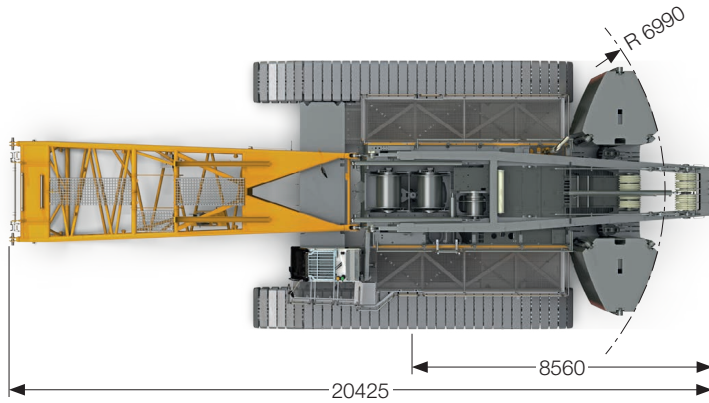
# Dimensões

## Padrão



\*\* Ponto de articulação da lança

\*Opção: esteiras com sapatas planas de 1500 mm



### Peso operacional

O peso operacional inclui a máquina básica com esteiras, guinchos 1+2 (2x 150 kN), incluindo 2 cabos de içamento (2x 240 m) e lança principal de 20 m, consistindo em cavalete, pé da lança (10 m), cabeçote da lança (7 m), seção da lança (3 m), contrapeso traseiro de 124 t, contrapeso central de 57 t e moitão de 300 t.

Peso total aproximadamente 290 t

### Pressão no solo

A pressão real no solo é calculada de acordo com a configuração e posição da máquina e exibida na cabine do operador. Usando o opcional Crane Planner da Liebherr, a pressão real no solo pode ser calculada e exibida na etapa de planejamento.

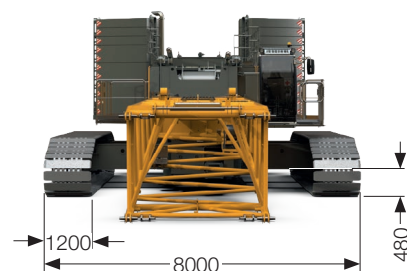
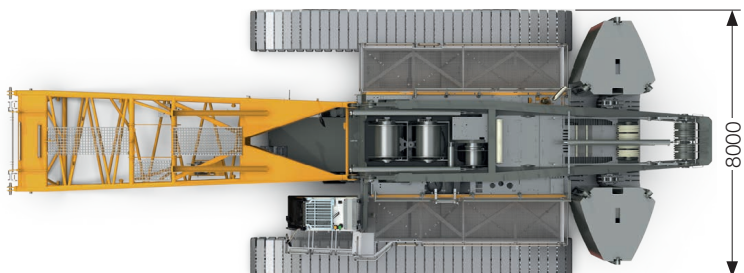
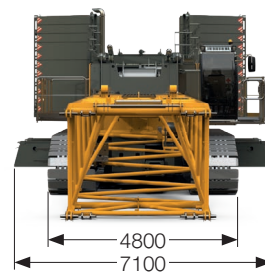
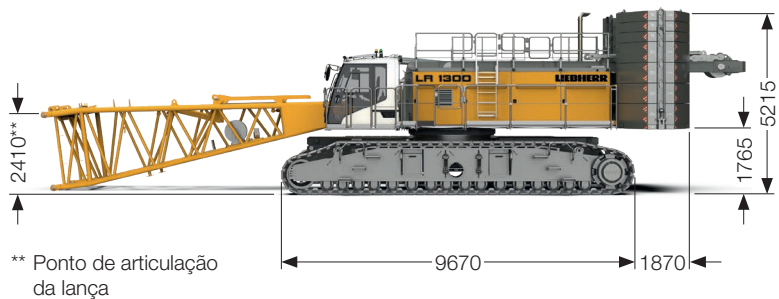
### Equipamento

Lança principal (Nº 2821.xx)	20-92 m
Jib fixo (Nº 0906.21)	7 m
Jib fixo (Nº 1507.20)	8 m
Jib fixo (Nº 1008.xx)	11-26 m
Jib fixo (Nº 1713.xx)	14-35 m
Jib móvel (Nº 1916.xx)	20-95 m
Combinação máx. da lança (lança principal de 65 m + jib móvel de 95 m)	160 m
Jib móvel (Nº 2316.xx)	20-113 m
Combinação máx. da lança (lança principal de 56 m + jib móvel de 113 m)	169 m
Lança auxiliar para lança principal (Nº 2821.xx)	36 t
Lança auxiliar para jib móvel (Nº 1916.xx)	15 t
Lança auxiliar para jib móvel (Nº 2316.xx)	30/45 t

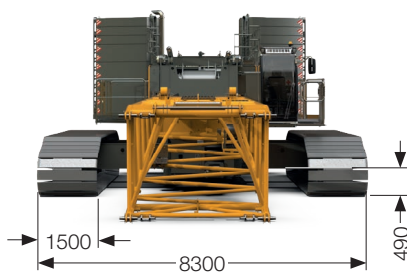
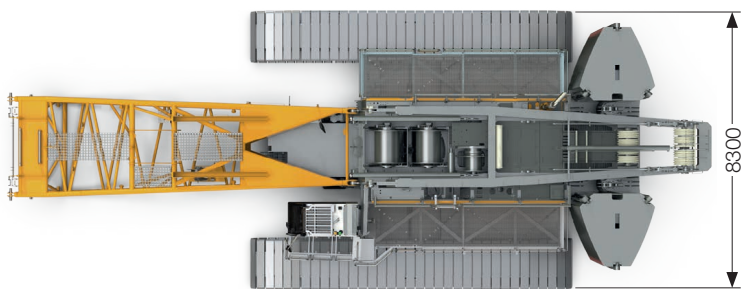
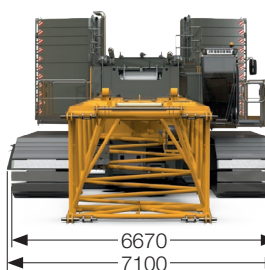
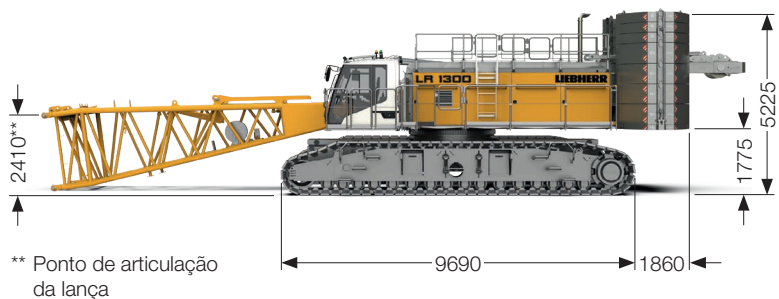
### Observações

1. As capacidades de elevação indicadas são válidas apenas para a operação de elevação (correspondente à classificação do guindaste de acordo com ISO 4301-1, grupo de guindastes A1).
2. Máquina posicionada sobre solo firme e horizontal.
3. O peso do dispositivo de elevação (moitão, cabos do içamento, argola etc.) deve ser descontado da capacidade bruta de elevação para obter o valor de elevação líquido.
4. O equipamento adicional da lança (por exemplo, plataformas) deve ser descontado da capacidade de carga.
5. A velocidade máxima admissível do vento pode ser pré-selecionada no software LML e é mostrada no gráfico de carga.
6. Os raios de trabalho são medidos a partir do centro do giro e sob carga.
7. As capacidades de elevação são válidas para giros de 360 graus.
8. O cálculo de estabilidade sob carga é baseado em ISO 4305 Tabela 1+ 2 + 3, ângulo basculante 4°.
9. As estruturas são calculadas de acordo com EN 13001-1; EN 13001-2.
10. Os últimos dígitos das dimensões fornecidas são arredondados para 0 e 5, podendo divergir das dimensões reais.
11. Os pesos podem variar dependendo da configuração entregue com a máquina, do nível de enchimento dos tanques e das tolerâncias geralmente válidas.
12. As figuras neste catálogo podem incluir opções que não estão dentro do escopo do padrão de fornecimento da máquina.

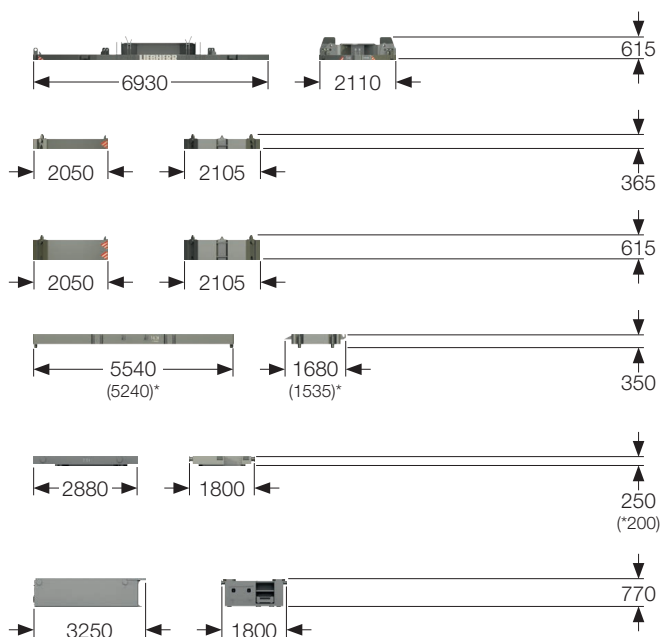
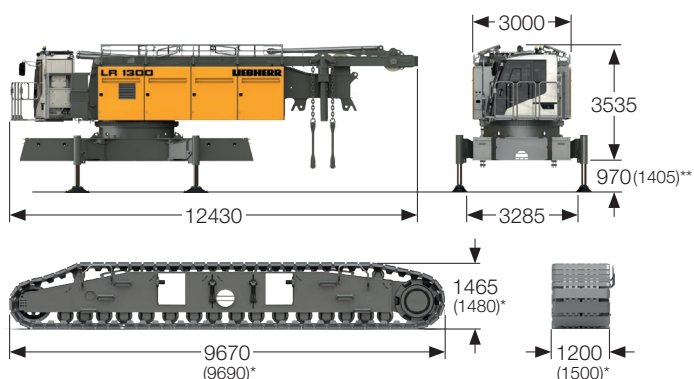
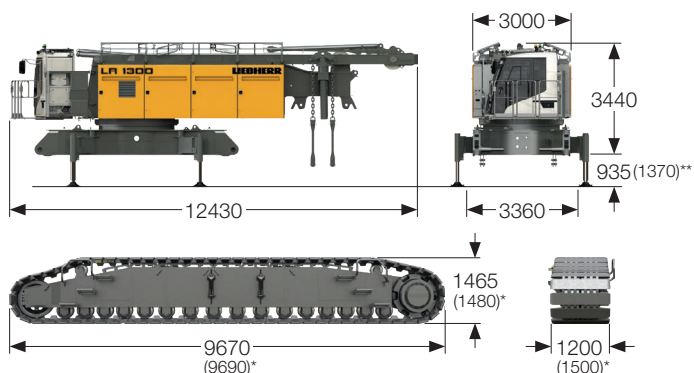
Carro inferior com esteira de largura ajustável – Sapatas planas da esteira de 1200 mm (opcional)



Carro inferior com esteira de largura ajustável – Sapatas planas da esteira de 1500 mm (opcional)



# Dimensões e pesos de transporte



## Máquina básica

### Máquina básica

com cavalete 1, guinchos 1 + 2 (2x 150kN), sem o pé da lança, sem contrapeso traseiro, sem contrapeso central e esteiras

Peso sem cabo de içamento	46000 kg
Peso do cabo de içamento	4.2 kg/m

### Esteira

2x

	Padrão	Opção
Sapatas planas da esteira	1200 mm	1500 mm
Peso	22350 kg	26200 kg

### Máquina básica com esteira de largura ajustável (opcional)

com cavalete, guinchos 1 + 2 (2x 150kN), sem o pé da lança, sem contrapeso traseiro, sem contrapeso central e esteiras

Peso sem cabo de içamento	46500 kg
Peso do cabo de içamento	4.2 kg/m

### Esteira ajustável (opcional)

2x

	Padrão	Opção
Sapatas planas da esteira	1200 mm	1500 mm
Peso	23000 kg	26850 kg

## Contrapeso

### Placa de contrapeso básico sem fixação

1x

Peso	14000 kg
------	----------

### Placa de contrapeso

6x

Peso	5000 kg
------	---------

### Placa de contrapeso

8x

Peso	10000 kg
------	----------

### Contrapeso central (para carro inferior com largura de esteira fixa)

4x

	Padrão	Opção*
Peso	14300 kg	13400 kg

### Contrapeso central (para carro inferior com largura de esteira ajustável)

2x

	Padrão	Opção*
Peso	7500 kg	5550 kg

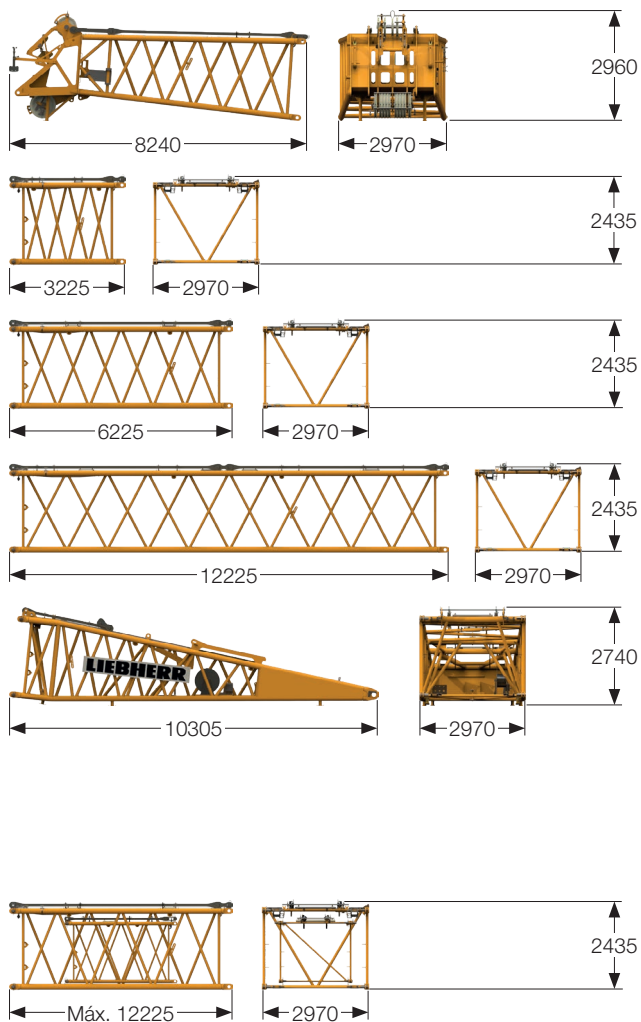
### Contrapeso central (para carro inferior com largura de esteira ajustável)

2x

Peso	18800 kg
------	----------

\* Opção: esteiras com sapatas planas de 1500 mm

\*\* Opção: cilindros telescópicos de jack-up



## Lança principal (Nº 2821.xx)

<b>Cabeçote da lança</b> (Nº 2821.24)	<b>7 m</b>
Peso incluindo tirantes da lança principal	5400 kg

<b>Seção da lança</b> (Nº 2821.30)	<b>3 m</b>
Peso incluindo tirantes da lança principal	1400 kg
Peso incluindo tirantes da lança principal e do jib	1500 kg

<b>Seção da lança</b> (Nº 2821.30)	<b>6 m</b>
Peso incluindo tirantes da lança principal	2130 kg
Peso incluindo tirantes da lança principal e do jib	2310 kg

<b>Seção da lança</b> (Nº 2821.30)	<b>12 m</b>
Peso incluindo tirantes da lança principal	3760 kg
Peso incluindo tirantes da lança principal e do jib	4120 kg

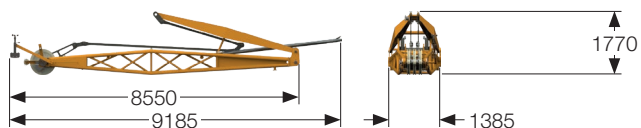
<b>Pé da lança</b> (Nº 2821.30)	<b>10 m</b>
Peso incluindo guincho com cabo	7400 kg
Peso sem guincho	5700 kg

## Opção de transporte

<b>Opção de transporte</b> (Nº 2821.xx/2316.xx)			
Lança principal de 3 m e seção do jib			
Lança principal de 6 m e seção do jib			
Lança principal de 12 m e seção do jib			
	3/3 m	6/6 m	12/12 m
Peso incluindo tirantes	2100 kg	3260 kg	5920 kg

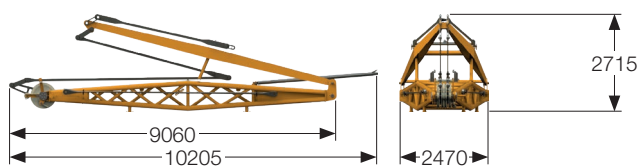
## Jib fixo (Nº 0906.21)

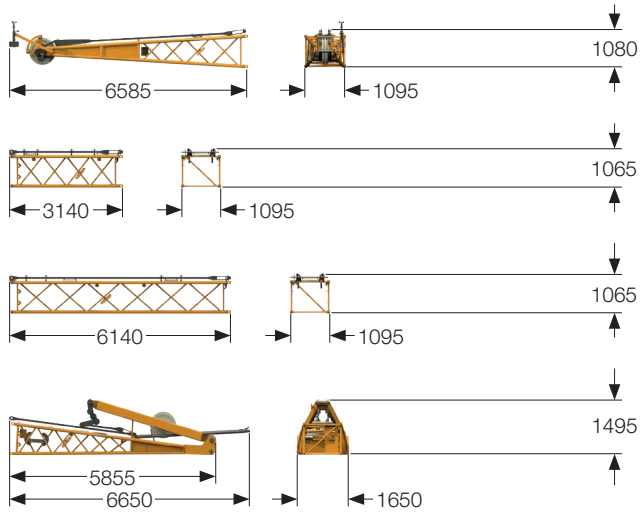
<b>Jib fixo</b> (Nº 0906.21)	<b>7 m</b>
Peso incluindo tirantes	2400 kg



## Jib fixo (Nº 1507.20)

<b>Jib fixo</b> (Nº 1507.20)	<b>8 m</b>
Peso incluindo tirantes	3300 kg





### Jib fixo (Nº 1008.xx)

**Ponta do jib** (Nº 1008.20) **5.5 m**

Peso incluindo tirantes 920 kg

**Seção do jib** (Nº 1008.17) **3 m**

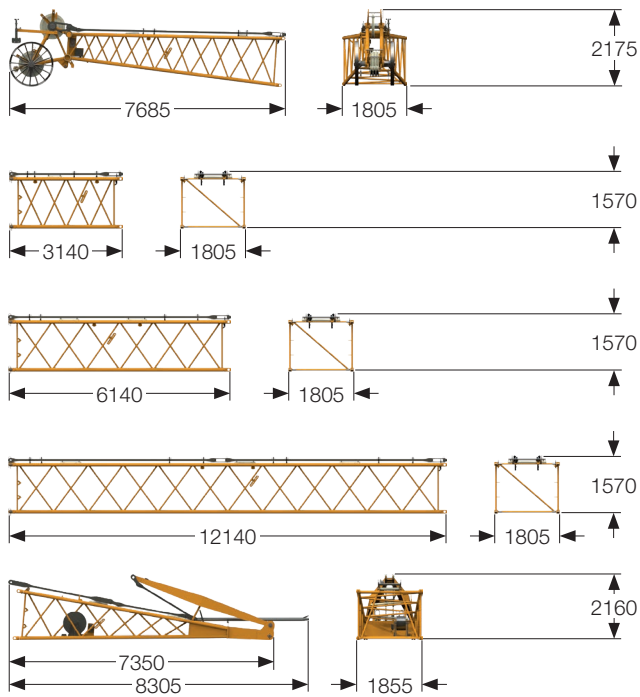
Peso incluindo tirantes 300 kg

**Seção do jib** (Nº 1008.17) **6 m**

Peso incluindo tirantes 630 kg

**Pé do jib fixo com cavalete** (Nº 1008.20) **5.5 m**

Peso incluindo tirantes 1950 kg



### Jib fixo (Nº 1713.xx)

**Ponta do jib** (Nº 1713.21) **7 m**

Peso incluindo tirantes 1375 kg

**Seção do jib** (Nº 1713.18) **3 m**

Peso incluindo tirantes 420 kg

**Seção do jib** (Nº 1713.18) **6 m**

Peso incluindo tirantes 630 kg

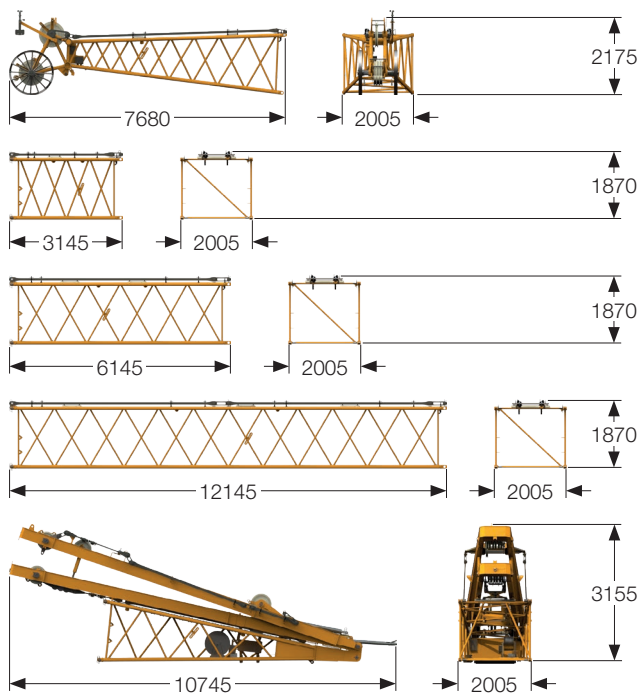
**Seção do jib** (Nº 1713.18) **12 m**

Peso incluindo tirantes 1140 kg

**Pé do jib fixo com cavalete** (Nº 1713.22) **7 m**

Peso incluindo tirantes 4620 kg





## Jib móvel (Nº 1916.xx)

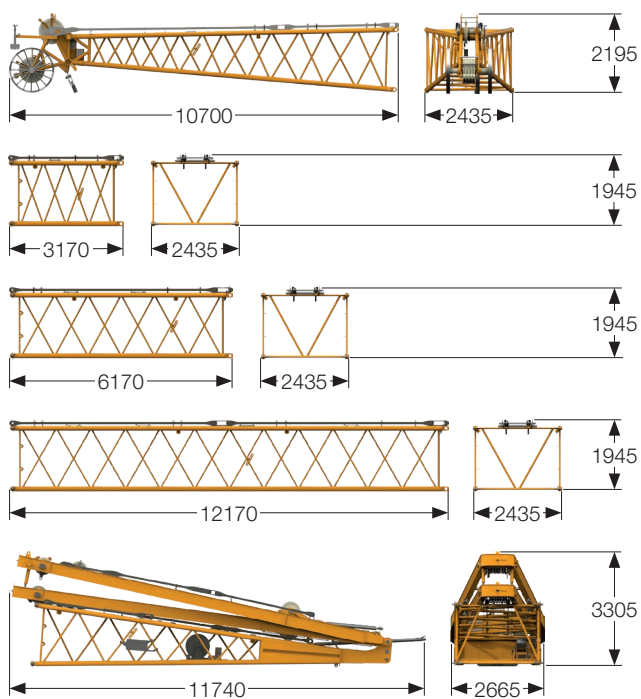
**Ponta do jib** (Nº 1916.21) **7 m**  
Peso incluindo tirantes 1550 kg

**Seção do jib** (Nº 1916.18) **3 m**  
Peso incluindo tirantes 475 kg

**Seção do jib** (Nº 1916.18) **6 m**  
Peso incluindo tirantes 690 kg

**Seção do jib** (Nº 1916.18) **12 m**  
Peso incluindo tirantes 1250 kg

**Pé do jib com cavaletes 2 + 3** (Nº 1916.22) **7 m**  
Peso incluindo tirantes 6300 kg



## Jib móvel (Nº 2316.xx)

**Ponta do jib** (Nº 2316.20) **10 m**  
Peso incluindo tirantes 2300 kg

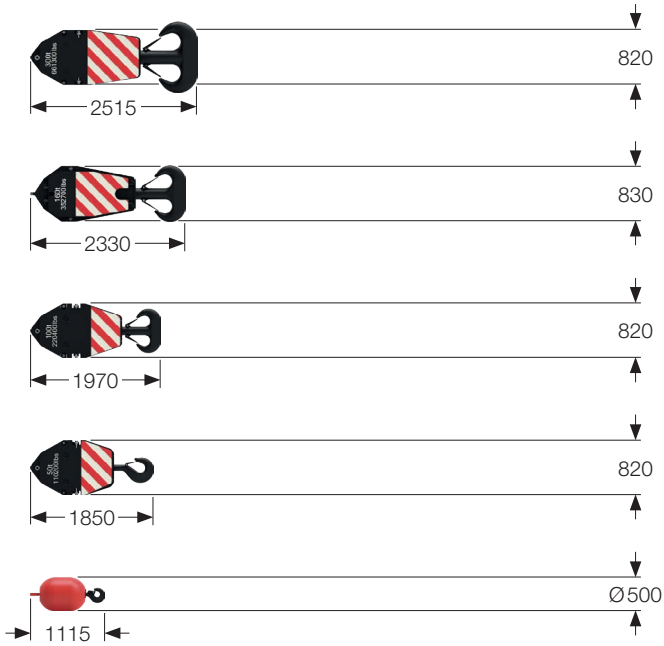
**Seção do jib** (Nº 2316.20) **3 m**  
Peso incluindo tirantes 600 kg

**Seção do jib** (Nº 2316.20) **6 m**  
Peso incluindo tirantes 950 kg

**Seção do jib** (Nº 2316.20) **12 m**  
Peso incluindo tirantes 1800 kg

**Pé do jib com cavaletes 2 + 3** (Nº 2316.22) **10 m**  
Peso incluindo tirantes 8060 kg

## Moitão com pesos adicionais / ganchos de carga



### Moitão de 300 t – 11 polias

Largura	1220 mm
Peso	3200/5500 kg

### Moitão de 160 t – 5 polias

Largura	925 mm
Peso	1600/2800/4000 kg

### Moitão de 100 t – 3 polias

Largura	625 mm
Peso	1100/2050/3000 kg

### Moitão de 50 t – 1 polia

Largura	540 mm
Peso	800/1600/2400 kg

### Gancho de carga 16 t

Peso	900 kg
------	--------

# Descrição técnica



## Motor diesel

Classificação de potência de acordo com ISO 9249, 390 kW (523 hp) a 1700 rpm.

Tipo de motor — Liebherr D 946

Tanque de combustível - 750 l de capacidade com indicador de nível contínuo e aviso de reserva

Variante 1: UE Stage V e US Tier 4f; variante 2: US Tier 4f; variante 3: UE Stage IIIA (Power Band H); variante 4: sem certificação



## Sistema hidráulico

Uma bomba de deslocamento axial duplo alimenta o guincho da lança principal e do jib móvel e as esteiras em circuitos abertos. Guinchos 1 + 2 e o trabalho da coroa de giro em circuitos fechados. Todos os movimentos podem ser realizados simultaneamente. Para minimizar a pressão de pico, um corte de pressão de trabalho automático é integrado à bomba. Todos os filtros são monitorados eletronicamente. O uso de óleo sintético ecologicamente correto também é possível. Além disso, um modo de operação de emergência é instalado.

Pressão de trabalho — máx. de 350 bar

Capacidade do tanque de óleo hidráulico - 650 l



## Guincho com jib móvel

Tração de linha — máx. 138 kN

Diâmetro do cabo — 20 mm

Jib móvel — 69" de 15° a 78°



## Guincho da lança

Tração de linha — máx. 180 kN

Diâmetro do cabo — 24 mm

Lança até — 127" de 15° a 86°



## Esteiras

Propulsão por meio do motor de pistão axial, freio de lamelas acionado por mola liberado hidráulicamente, esteiras, dispositivo hidráulico para tensionamento das correntes.

Sapatas planas da esteira — 1200 mm (opção: 1500 mm)

Velocidade de deslocamento — 0-1.23 km/h



## Engrenagem de giro

Consiste em um rolamento de rolete com engrenagens externas, engrenagens de giro com motor hidráulico com pistão axial fixo, freio de lamelas acionado hidráulicamente, caixa de transmissão planetária e pinhão. Ambos os modos de giro são possíveis: controle de velocidade ou giro livre. Um freio de sustentação de lamelas age automaticamente no movimento de giro zero.

Velocidade de giro de 0 a 1.8 rpm continuamente variável.



## Mecanismo de elevação

Guinchos de guindaste padrão 1 + 2

Tração de linha na 1ª camada — máx. 215 kN

Tração de linha na 7ª camada — 150 kN

Diâmetro do cabo — 28 mm

Diâmetro do tambor — 730 mm

Velocidade do cabo — 0-113.5 m/min

Capacidade do cabo em 7 camadas — 570 m

Os guinchos são excelentes, em design compacto e fácil de montar. Propulsão ocorre por meio de uma caixa de transmissão planetária imersa em óleo. Suporte de carga pela instalação hidráulica; fator de segurança adicional fornecido por freio de lamelas acionado por mola. Os guinchos principais usam pressão controlada, motores hidráulicos de fluxo variável. Esse sistema conta com sensores que ajustam automaticamente o fluxo de óleo para fornecer velocidade máxima ao guincho dependendo da carga.

Guinchos de queda livre opcionais:

Tração de linha na 1ª camada (operação de guindaste) — máx. 190 kN

Tração de linha na 7ª camada (operação de guindaste) — 130 kN

Tração de linha na 1ª camada (operação de queda livre) — máx. 170 kN

Tração de linha na 7ª camada (operação de queda livre) — 118 kN

Diâmetro do cabo — 28 mm

Diâmetro do tambor — 730 mm

Velocidade do cabo — 0-130 m/min

Capacidade do cabo em 7 camadas — 570 m

Os guinchos são excelentes pelo design compacto e facilidade de montagem. As funções de embreagem e frenagem do sistema de queda livre são fornecidas por um freio de lamelas isento de manutenção e de baixo desgaste com design compacto.



## Controle

O núcleo dos guindastes sobre esteiras hidráulicos é o sistema de controle Liebherr, que foi desenvolvido e fabricado internamente. Esse sistema inclui todas as funções de controle e monitoramento e é projetado para suportar condições ambientais extremas e tarefas de trabalho pesado no setor de construção. Dados operacionais completos da máquina, avisos e irregularidades são exibidos no idioma requisitado com clareza no monitor na cabine do operador. O controle proporcional eletro-hidráulico permite que vários movimentos sejam realizados simultaneamente com precisão. Além disso, o corte de energia depende da velocidade do vento pré-selecionada e esperada e do nível de velocidade de deslocamento pré-selecionado. O modo de operação "Elevação" é fornecido como padrão. Como opção, os modos de operação, como operação de grab, elevação de pessoas, trabalho de fundação de acordo com a norma EN 16228 (por exemplo, operação com vibrador e mastro) e os gráficos para barcaça, podem ser ativados no software. A exibição da pressão no solo e do centro de gravidade é outra opção.



## Dados de medição de ruído e vibração

As emissões de ruído correspondem à diretiva 2000/14/EC.

$L_{PA}$  de nível de pressão de emissão sonora na cabine — 71.1 dB(A)

$L_{WA}$  de nível de potência sonora garantida — 110 dB(A)

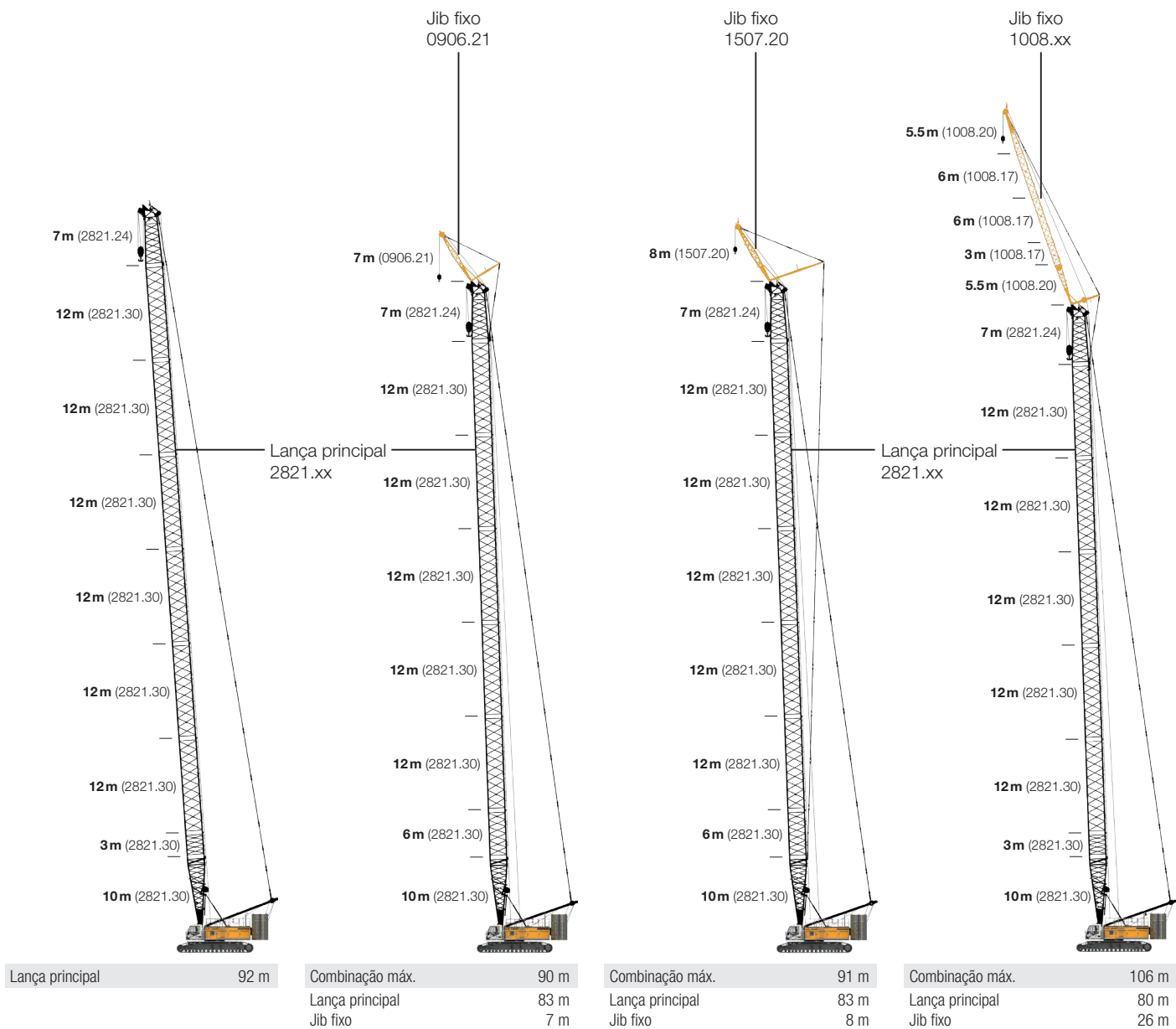
Vibração transmitida para o sistema braço-mão do

operador da máquina — < 2.5 m/s<sup>2</sup>

Vibração transmitida para todo o corpo do

operador da máquina — < 0.5 m/s<sup>2</sup>

# Combinações da lança

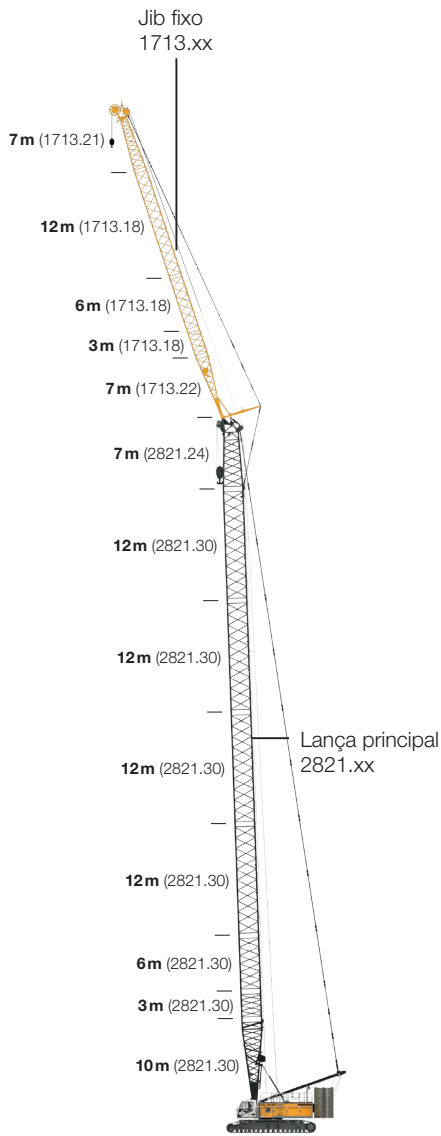


Mais informações na página 16.

Mais informações na página 18.

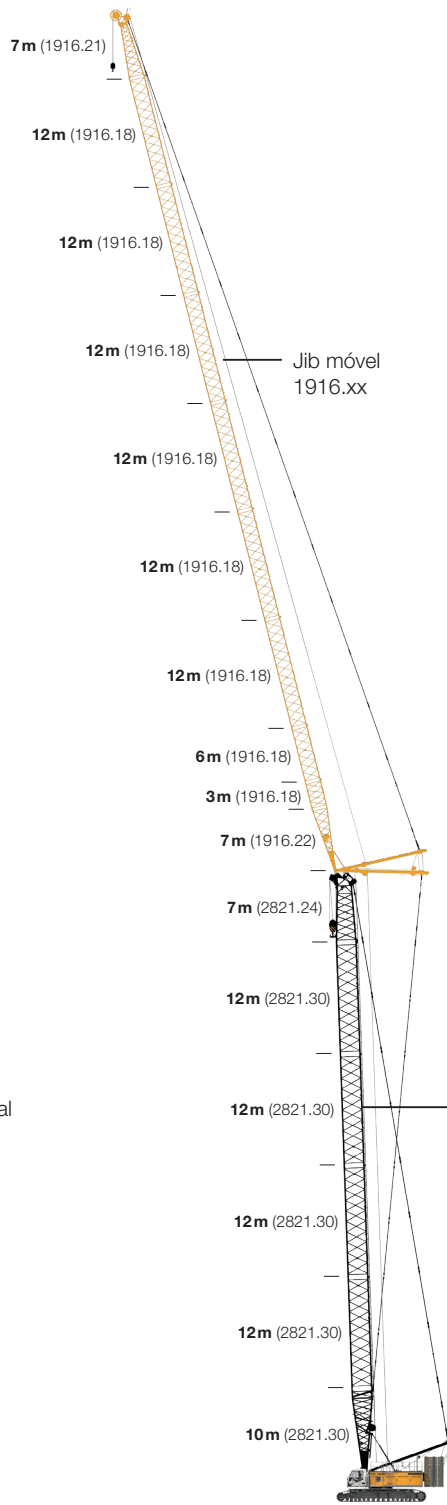
Mais informações na página 20.

Mais informações na página 22.



Combinação máx.	109 m
Lança principal	74 m
Jib fixo	35 m

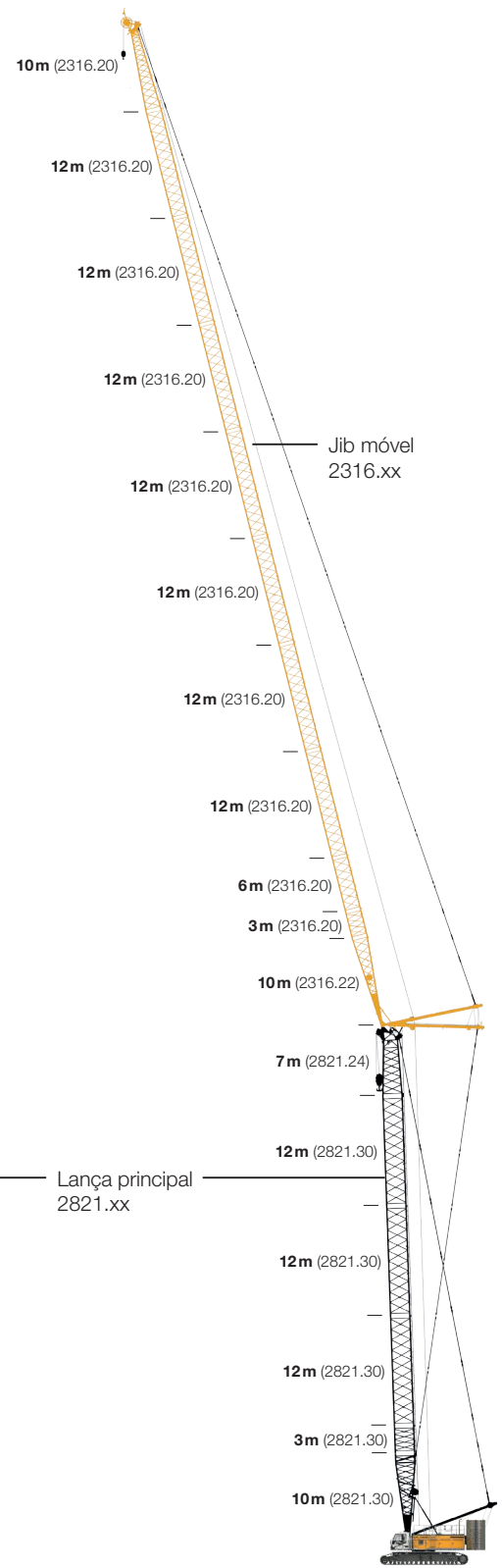
Mais informações na página 25.



Combinação máx.	160 m
Lança principal	65 m
Jib móvel	95 m

Combinação máx.	115 m
Lança principal	71 m
Jib móvel	44 m

Mais informações na página 28.

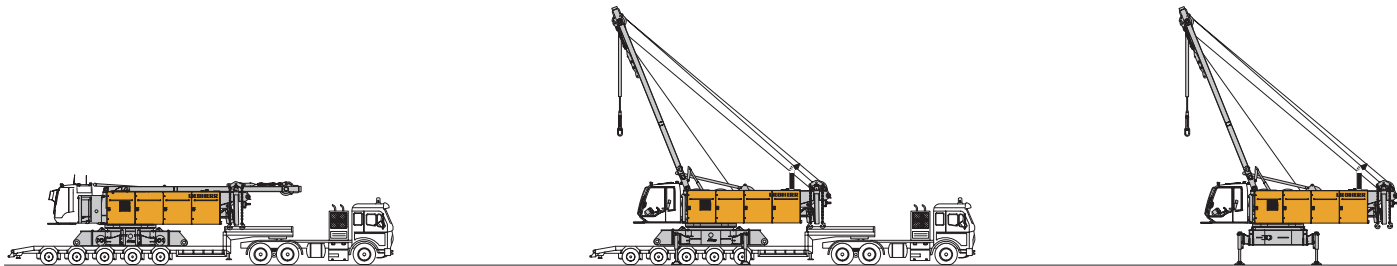


Combinação máx.	169 m
Lança principal	56 m
Jib móvel	113 m

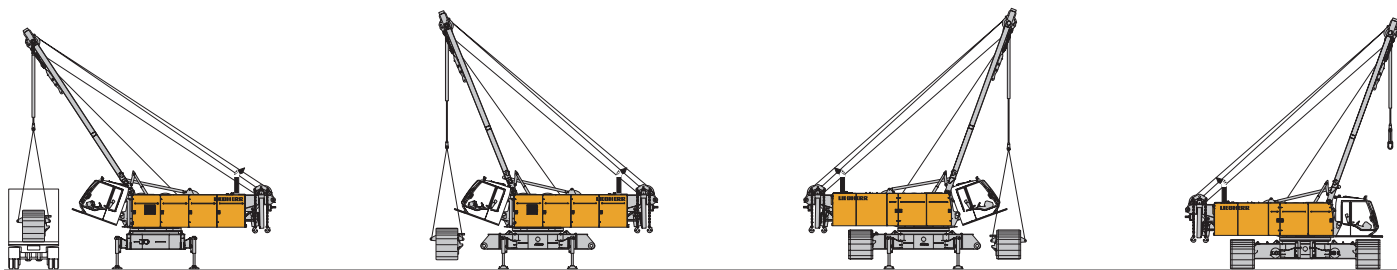
Combinação máx.	106 m
Lança principal	68 m
Jib móvel	38 m

Mais informações na página 32.

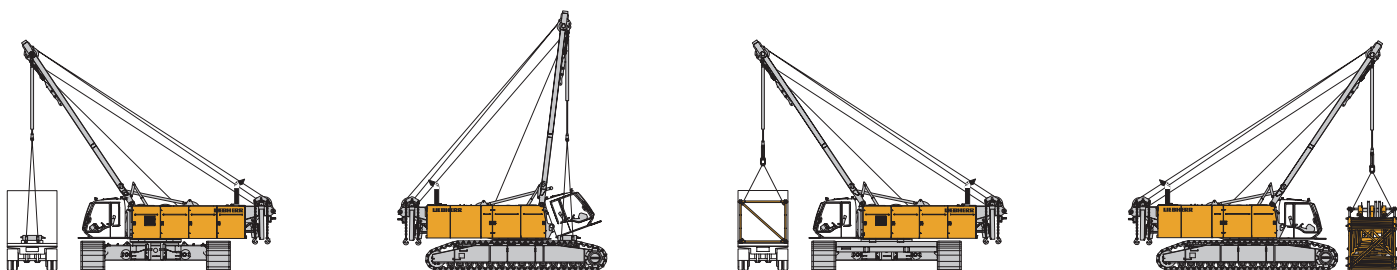
# Sistema de automontagem da série de guindaste sobre esteiras



Descarregamento da máquina básica

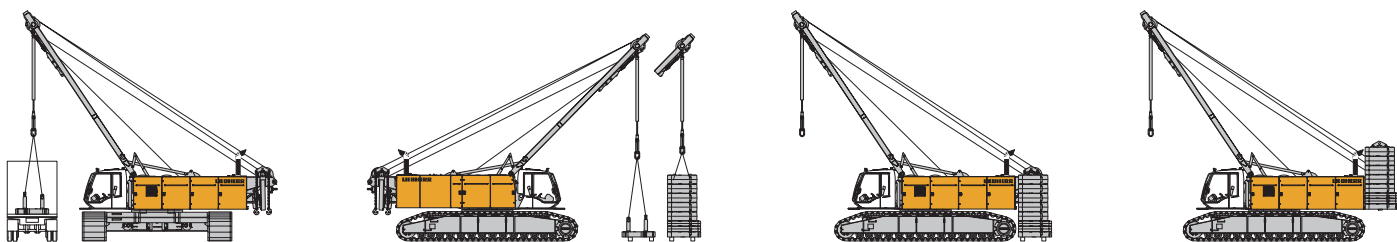


Descarregamento e montagem de esteiras

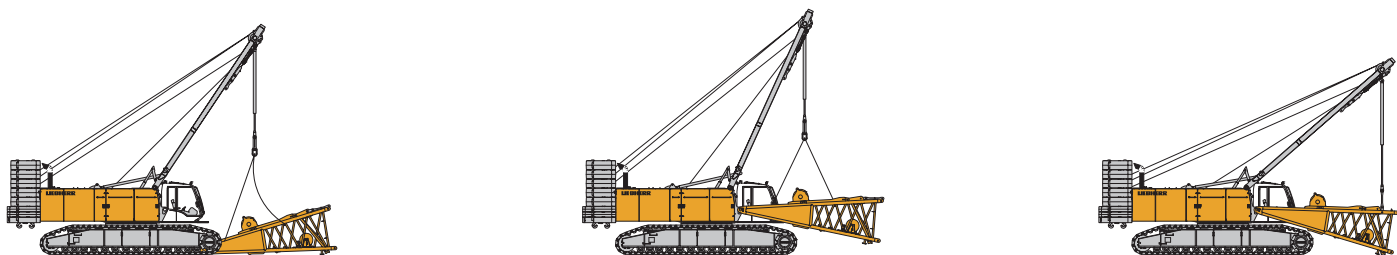


Descarregamento e montagem do contrapeso central

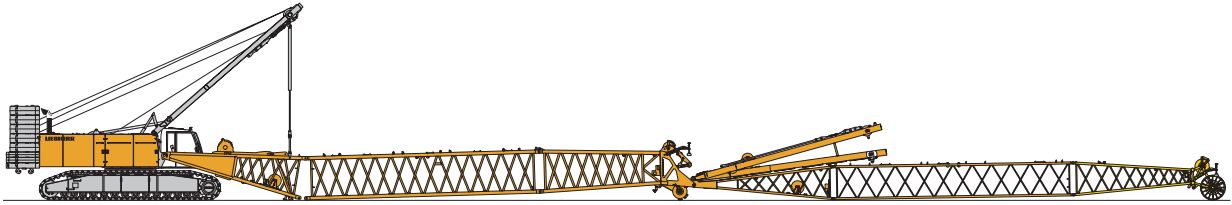
Descarregamento e montagem da lança



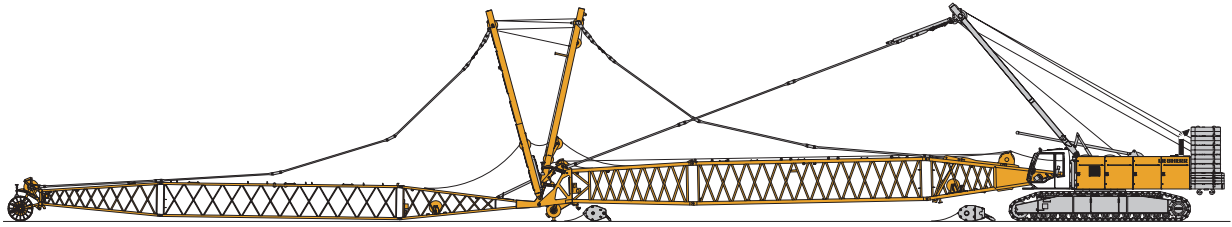
Descarregamento e montagem do contrapeso traseiro



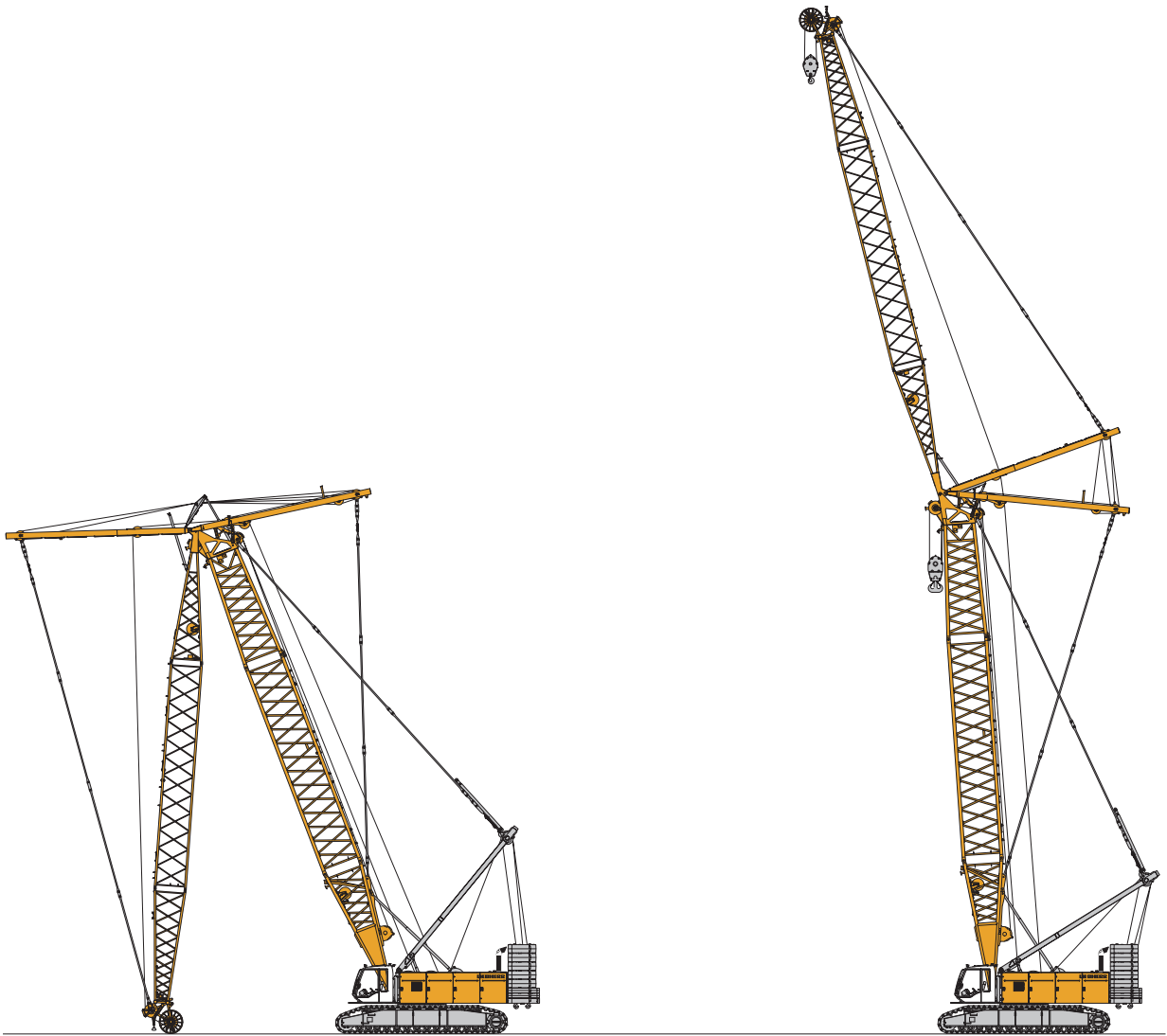
Descarregamento e montagem do pé da lança principal



Montagem da lança



Passagem dos cabos do jib móvel e de içamento



Montagem da lança principal e do jib móvel





## Capacidades de carga com lança principal (Nº 2821.xx)

### Capacidades de carga com contrapeso traseiro de 104 t e contrapeso central de 57 t

Raio [m]	Comprimento de lança [m]														Raio [m]	
	20	23	26	32	38	44	50	56	62	68	74	80	83	86		
	[t]	[t]	[t]	[t]	[t]	[t]	[t]	[t]	[t]	[t]	[t]	[t]	[t]	[t]	[t]	
4.3	300.5															4.3
5	300.5	296.3	299.6													5
6	262.9	260.0	256.1	245.5	236.5	213.4										6
7	225.5	225.3	222.0	215.8	206.9	198.3	189.3	169.3								7
8	195.9	195.7	195.2	191.1	184.6	178.4	168.6	161.3	151.1	135.3						8
9	172.9	172.8	172.2	171.8	166.0	160.2	152.7	145.0	137.8	131.1	118.7	103.1	95.6	88.9		9
12	126.8	126.7	126.2	125.8	122.6	117.3	112.1	107.4	102.8	98.5	94.4	90.5	87.5	83.3		12
14	107.0	106.9	106.5	106.1	102.8	98.7	94.7	91.0	87.3	83.9	80.5	77.4	75.8	74.3		14
16	89.2	89.3	89.2	89.1	88.1	84.8	81.5	78.5	75.5	72.6	69.8	67.1	65.8	64.5		16
20	65.2	65.5	65.4	65.3	64.8	64.5	63.1	60.8	58.5	56.4	54.2	52.2	51.1	50.1		20
24		50.8	50.8	50.8	50.3	49.9	49.3	48.8	47.1	45.3	43.5	41.8	40.9	40.0		24
26			45.3	45.4	44.9	44.5	43.9	43.4	42.6	41.0	39.3	37.7	36.9	36.0		26
32				33.7	33.4	33.0	32.4	31.8	31.2	30.6	29.5	28.2	27.5	26.7		32
38					25.7	25.4	24.8	24.3	23.6	23.0	22.3	21.4	20.8	20.1		38
42						21.6	21.0	20.5	19.8	19.2	18.5	17.9	17.4	16.7		42
50							15.3	15.0	14.3	13.7	13.0	12.4	12.0	11.6		50
55								12.3	11.7	11.1	10.4	9.7	9.4	9.0		55
60									9.4	8.9	8.2	7.5	7.2	6.8		60
65										7.0	6.3	5.7	5.4	5.0		65
70											4.7	4.1	3.7	3.2		70
75												2.5	2.1			75

### Capacidades de carga com contrapeso traseiro de 124 t e contrapeso central de 57 t

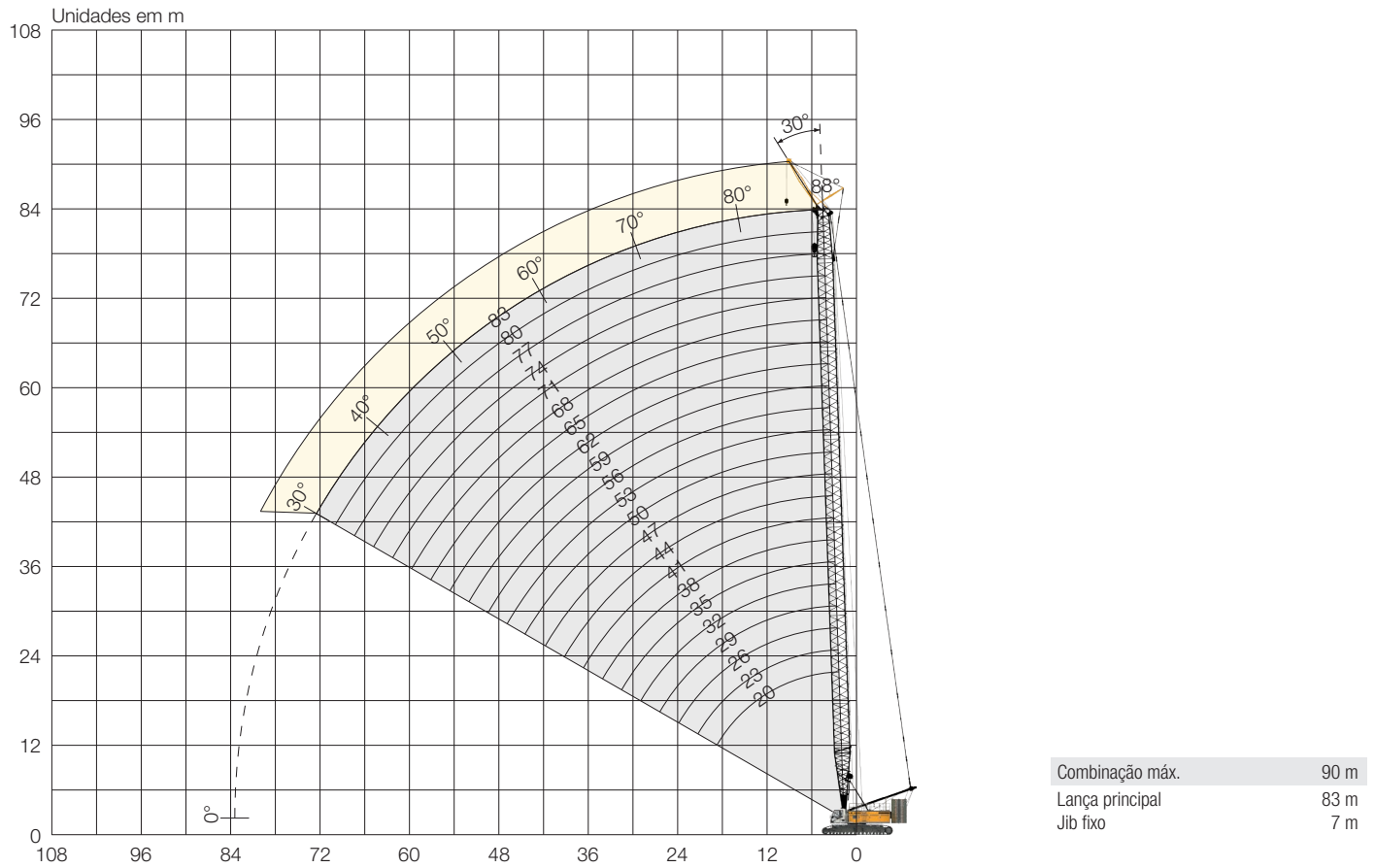
Raio [m]	Comprimento de lança [m]																Raio [m]
	20	23	26	32	38	44	50	56	62	68	74	80	83	86	89	92	
	[t]	[t]	[t]	[t]	[t]	[t]	[t]	[t]	[t]	[t]	[t]	[t]	[t]	[t]	[t]	[t]	
6.4							189.3										6.4
7							189.3	169.3									7
8					184.6	178.4	168.6	161.3	151.1	135.3							8
9					166.0	160.2	154.1	146.1	138.5	131.7	118.7	103.1	95.6	88.9			9
10			161.2	156.5	152.3	145.7	139.9	134.5	127.6	120.2	111.8	101.7	95.6	88.9	83.5	78.3	10
12	136.7	136.7	134.7	132.8	127.3	124.0	119.6	113.5	108.4	103.5	97.8	91.8	87.5	83.3	79.3	75.4	12
14	115.5	115.5	115.0	112.8	110.3	106.2	102.8	99.0	94.1	89.0	84.1	81.3	79.4	77.1	75.0	71.7	14
16	99.5	99.5	99.1	98.2	95.6	93.5	89.6	86.2	82.8	78.9	73.9	71.3	69.5	67.5	65.9	63.9	16
20	74.2	74.5	74.4	74.3	73.8	73.2	71.3	68.8	65.4	61.8	59.1	57.4	56.3	54.5	53.3	51.4	20
24		58.0	58.0	58.0	57.5	57.1	56.5	56.0	54.0	51.0	48.6	46.8	45.8	44.4	43.4	42.2	24
26			51.9	52.0	51.5	51.1	50.5	50.0	49.3	46.6	44.8	43.0	41.8	40.6	39.5	38.4	26
32				38.9	38.6	38.2	37.6	37.0	36.4	35.8	35.0	33.5	32.8	31.9	31.0	30.1	32
38					30.0	29.7	29.1	28.6	27.9	27.3	26.6	25.9	25.3	24.6	24.0	23.3	38
44						23.6	23.1	22.6	21.9	21.3	20.5	19.9	19.6	19.2	18.6	18.0	44
50							18.5	18.1	17.4	16.8	16.1	15.4	15.1	14.7	14.4	14.0	50
55								15.1	14.5	13.9	13.1	12.6	12.2	11.7	11.5	11.0	55
60									12.1	11.5	10.8	10.2	9.8	9.3	8.9	8.3	60
65										9.4	8.7	7.9	7.5	6.9	6.6	6.1	65
70											6.7	5.9	5.5	4.9	4.6	4.1	70
75												4.1	3.7	3.2	2.9	2.3	75
80													2.1				80

TLT 11959002. Os gráficos de carga acima servem somente para referência.

Para trabalho de elevação real, consulte o gráfico de carga na cabine ou no manual do operador.

# Jib fixo (N° 0906.21)

Lança principal 88-30°, 20-83 m | Jib fixo 30°, 7 m



## Configuração da lança principal (N° 2821.xx)

	Comprimento	Quantidade de seções da lança																									
		10 m	12 m	15 m	18 m	21 m	24 m	27 m	30 m	33 m	36 m	39 m	42 m	45 m	48 m	51 m	54 m	57 m	60 m	63 m	66 m	69 m	72 m	75 m	78 m	81 m	83 m
Pé da lança	10 m	1	1	1	1	1	1	1	1	1	1	1	1	1	1	1	1	1	1	1	1	1	1	1	1	1	1
Seção da lança	3 m			1		1		1		1		1		1		1		1		1		1		1		1	
Seção da lança	6 m		1	1			1	1			1	1			1	1			1	1			1	1			1
Seção da lança	12 m				1	1	1	1	2	2	2	2	3	3	3	3	4	4	4	4	5	5	5				
Cabeçote da lança	7 m	1	1	1	1	1	1	1	1	1	1	1	1	1	1	1	1	1	1	1	1	1	1	1	1	1	1
<b>Comprimento de lança [m]</b>		<b>20</b>	<b>23</b>	<b>26</b>	<b>29</b>	<b>32</b>	<b>35</b>	<b>38</b>	<b>41</b>	<b>44</b>	<b>47</b>	<b>50</b>	<b>53</b>	<b>56</b>	<b>59</b>	<b>62</b>	<b>65</b>	<b>68</b>	<b>71</b>	<b>74</b>	<b>77</b>	<b>80</b>	<b>83</b>				

Capacidades de carga com jib fixo 30° (Nº 0906.21) | contrapeso traseiro de 124t e contrapeso central de 57t

**Lança principal de 20 m**

Raio [m]	[t]
14	61.6
15	59.6
16	57.4
17	55.5
18	54.2
19	52.9
20	51.6
22	49.2
24	47.8
26	46.9

**Lança principal de 26 m**

Raio [m]	[t]
13	67.6
14	65.0
15	62.9
16	61.1
17	59.5
18	57.8
19	56.2
20	54.9
22	52.9
24	50.8
26	49.0
28	47.5
30	43.7
32	39.8

**Lança principal de 32 m**

Raio [m]	[t]
11	74.5
12	71.6
14	67.9
16	63.9
18	60.8
20	58.0
22	55.5
24	53.6
26	51.3
28	47.8
30	43.5
32	39.7
34	36.4
36	33.5

**Lança principal de 38 m**

Raio [m]	[t]
10	78.1
12	73.7
14	69.5
16	66.5
18	63.1
20	60.5
22	58.0
24	55.4
26	52.4
28	47.3
30	42.9
34	35.9
38	30.4
42	26.1

**Lança principal de 44 m**

Raio [m]	[t]
9	81.4
10	79.2
12	74.9
14	71.2
16	68.1
18	65.3
20	62.5
24	57.1
28	46.9
32	38.7
36	32.6
40	27.8
44	23.9
48	20.6

**Lança principal de 50 m**

Raio [m]	[t]
9	81.9
10	79.8
12	75.8
14	72.9
16	69.5
20	62.9
24	55.9
28	46.3
32	38.1
36	32.0
40	27.2
44	23.3
48	20.1
50	18.6

**Lança principal de 56 m**

Raio [m]	[t]
8.3	82.6
10	80.2
12	76.6
14	73.7
16	70.8
20	65.7
24	54.9
28	45.8
32	37.6
36	31.4
40	26.7
44	22.8
48	19.6
55	15.1

**Lança principal de 62 m**

Raio [m]	[t]
8.5	82.1
10	80.6
12	77.3
14	74.2
16	71.7
20	65.2
28	44.6
32	37.0
36	30.8
40	26.0
44	22.1
48	18.9
55	14.4
60	11.9

**Lança principal de 68 m**

Raio [m]	[t]
8.7	81.5
10	80.9
12	78.1
14	74.8
16	72.8
20	62.4
28	43.0
32	36.1
36	30.2
40	25.5
44	21.5
48	18.3
55	13.9
65	9.1

**Lança principal de 74 m**

Raio [m]	[t]
8.9	80.9
10	80.9
12	77.8
14	75.1
16	72.8
20	62.1
28	41.4
36	29.3
40	24.7
44	20.9
48	17.6
55	13.2
65	8.2
70	6.1

**Lança principal de 80 m**

Raio [m]	[t]
9.1	79.4
10	79.4
12	77.3
14	74.8
16	71.7
20	60.0
28	39.9
36	28.2
40	23.9
44	20.3
48	17.0
55	12.5
65	7.4
75	3.5

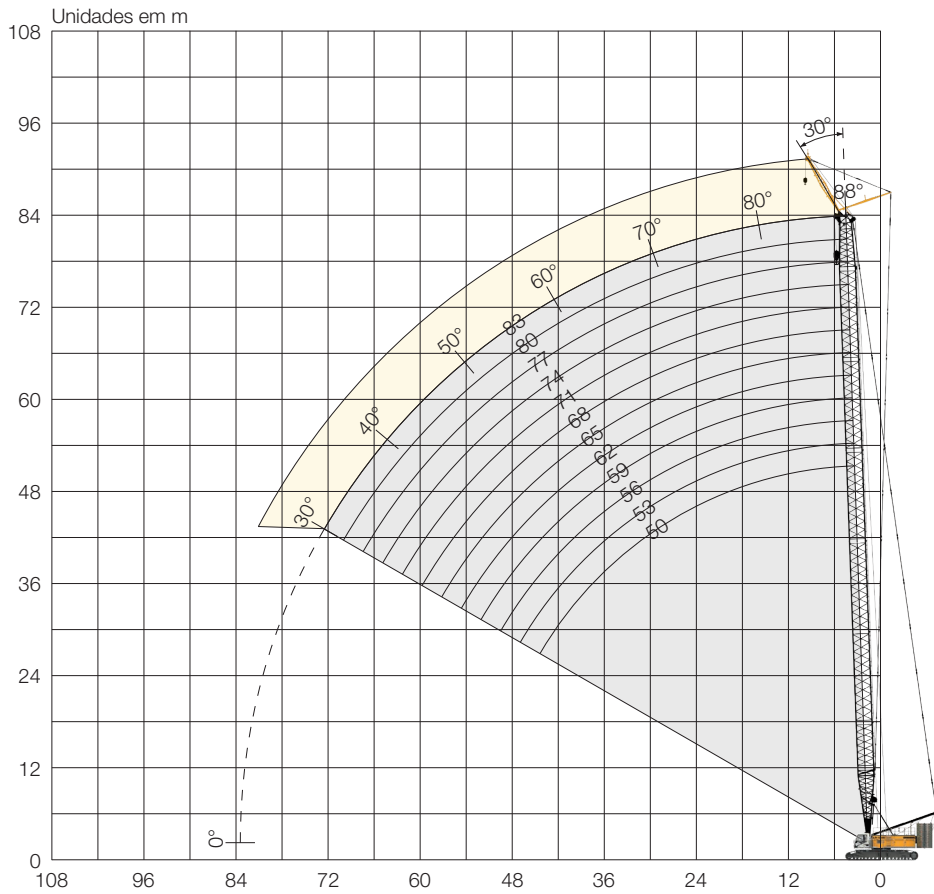
**Lança principal de 83 m**

Raio [m]	[t]
9.2	77.7
10	77.7
12	75.2
14	72.0
16	68.4
20	58.9
28	39.1
36	27.4
40	23.2
44	19.7
48	16.7
55	12.2
65	7.0
75	3.1

TLT 11959002. Os gráficos de carga acima servem somente para referência.  
Para trabalho de elevação real, consulte o gráfico de carga na cabine ou no manual do operador.

# Jib fixo (Nº 1507.20)

Lança principal 88-30°, 50-83 m | Jib fixo 30°, 8 m



Combinação máx.	91 m
Lança principal	83 m
Jib fixo	8 m

## Configuração da lança principal (Nº 2821.xx)

	Comprimento	Quantidade de seções da lança											
		1	1	1	1	1	1	1	1	1	1	1	
Pé da lança	10 m	1	1	1	1	1	1	1	1	1	1	1	
Seção da lança	3 m	1		1		1		1		1		1	
Seção da lança	6 m	1			1	1			1	1		1	
Seção da lança	12 m	2	3	3	3	3	4	4	4	4	5	5	
Ponta da lança	7 m	1	1	1	1	1	1	1	1	1	1	1	
<b>Comprimento de lança [m]</b>		<b>50</b>	<b>53</b>	<b>56</b>	<b>59</b>	<b>62</b>	<b>65</b>	<b>68</b>	<b>71</b>	<b>74</b>	<b>77</b>	<b>80</b>	<b>83</b>

Capacidades de carga com jib fixo 30° (Nº 1507.20) | contrapeso traseiro de 124t e contrapeso central de 57t

**Lança principal de 50 m**

Raio [m]	[t]
8	117.0
10	117.0
12	110.9
14	103.6
16	89.1
20	70.4
24	56.9
28	45.9
32	37.7
36	31.5
40	26.8
44	22.9
48	19.6
50	18.2

**Lança principal de 53 m**

Raio [m]	[t]
8.1	117.0
10	117.0
12	110.2
14	102.5
16	88.8
20	69.3
24	56.0
28	45.7
32	37.5
36	31.3
40	26.6
44	22.7
48	19.4
55	15.0

**Lança principal de 56 m**

Raio [m]	[t]
8.2	117.0
10	117.0
12	110.6
14	99.9
16	87.2
20	68.1
24	55.0
28	45.4
32	37.2
36	31.0
40	26.2
44	22.3
48	19.1
55	14.6

**Lança principal de 59 m**

Raio [m]	[t]
8.3	117.0
10	117.0
12	111.9
14	97.5
16	85.7
20	66.9
28	44.7
32	36.9
36	30.7
40	25.9
44	22.0
48	18.8
55	14.3
60	11.8

**Lança principal de 62 m**

Raio [m]	[t]
8.5	117.0
10	115.2
12	108.2
14	95.2
16	84.2
20	65.7
28	43.8
32	36.5
36	30.3
40	25.6
44	21.6
48	18.4
55	13.9
60	11.4

**Lança principal de 65 m**

Raio [m]	[t]
8.6	110.3
10	109.3
12	103.7
14	92.0
16	82.7
20	64.7
28	43.1
32	36.2
36	30.1
40	25.3
44	21.4
48	18.2
55	13.7
65	8.9

**Lança principal de 68 m**

Raio [m]	[t]
8.7	103.7
10	103.3
12	97.8
14	88.8
16	81.3
20	63.5
28	42.3
32	35.4
36	29.7
40	24.9
44	21.0
48	17.8
55	13.3
65	8.4

**Lança principal de 71 m**

Raio [m]	[t]
8.8	97.8
10	97.8
12	92.4
14	85.4
16	79.1
20	62.4
28	41.5
36	29.3
40	24.5
44	20.7
48	17.5
55	13.0
65	8.0
70	5.8

**Lança principal de 74 m**

Raio [m]	[t]
8.9	91.8
10	91.8
12	87.0
14	81.5
16	75.9
20	61.3
28	40.7
36	28.6
40	24.2
44	20.3
48	17.1
55	12.6
65	7.4
75	3.5

**Lança principal de 77 m**

Raio [m]	[t]
9	86.8
10	86.8
12	82.7
14	78.4
16	73.8
20	60.3
28	39.9
36	28.1
40	23.8
44	20.1
48	16.8
55	12.3
65	7.1
75	3.2

**Lança principal de 80 m**

Raio [m]	[t]
9.2	81.9
10	81.9
12	78.5
14	74.8
16	70.8
20	59.2
28	39.1
36	27.4
40	23.2
44	19.6
48	16.4
55	11.9
65	6.6
75	2.7

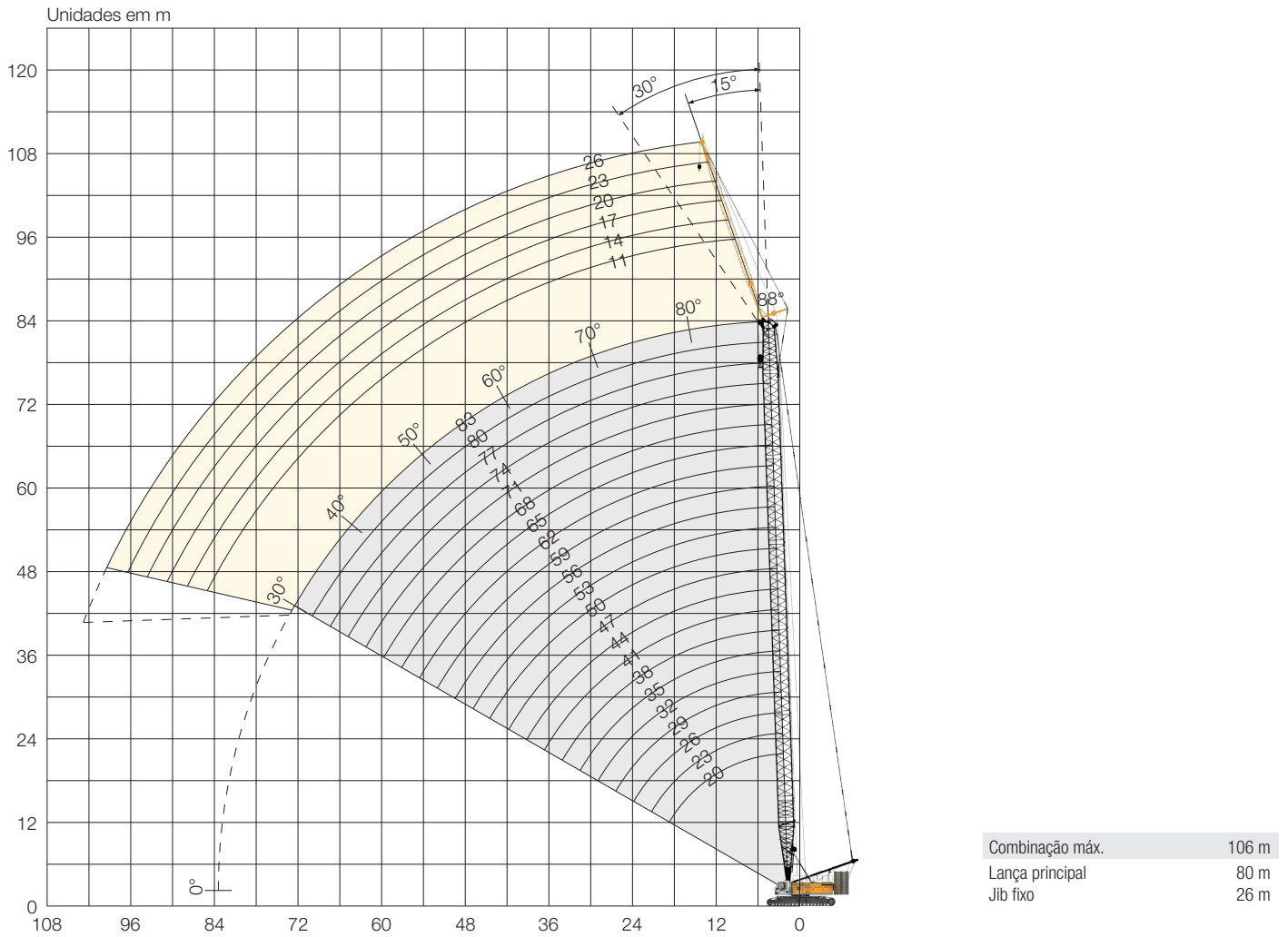
**Lança principal de 83 m**

Raio [m]	[t]
9.3	76.9
10	76.9
12	74.3
14	71.1
16	67.5
20	58.2
28	38.4
36	26.7
40	22.5
44	19.0
48	16.1
55	11.5
65	6.2
75	2.3

TLT 11962213. Os gráficos de carga acima servem somente para referência.  
Para trabalho de elevação real, consulte o gráfico de carga na cabine ou no manual do operador.

# Jib fixo (N° 1008.xx)

Lança principal 88-30°, 20-83 m | Jib fixo 15° e 30°, 11-26 m



## Configuração do jib (N° 1008.xx)

	Comprimento	Quantidade de seções do jib					
		1	1	1	1	1	1
Pé do jib	5.5 m	1	1	1	1	1	1
Seção do jib	3 m		1		1		1
Seção do jib	6 m			1	1	2	2
Ponta do jib	5.5 m	1	1	1	1	1	1
<b>Comprimento do jib [m]</b>		<b>11</b>	<b>14</b>	<b>17</b>	<b>20</b>	<b>23</b>	<b>26</b>

Capacidades de carga com jib fixo 15° (N° 1008.xx) | contrapeso traseiro de 124t e contrapeso central de 57t

**Lança principal de 20 m**

Raio [m]	Jib [m]		
	11 [t]	17 [t]	26 [t]
13	44.2		
14	43.9		
16	40.7	27.4	
18	36.1	24.9	16.3
20	32.8	22.8	15.3
24	28.6	19.1	13.6
28	24.7	16.6	11.9
32		15.1	10.6
36		13.6	9.5
40			8.7
44			8.0

**Lança principal de 29 m**

Raio [m]	Jib [m]		
	11 [t]	17 [t]	26 [t]
11	45.0		
12	45.0		
14	44.6	31.5	
16	43.8	29.5	17.8
18	43.2	27.2	16.7
20	39.1	25.2	15.8
24	33.2	22.0	14.4
28	30.1	19.2	13.3
32	26.7	17.2	11.8
36	24.0	15.6	10.7
40		14.7	9.8
44		13.5	9.0
48			8.5

**Lança principal de 41 m**

Raio [m]	Jib [m]		
	11 [t]	17 [t]	26 [t]
10	45.0	36.6	
12	45.0	34.3	
14	45.0	32.5	19.1
16	44.8	30.6	18.0
18	43.3	29.1	17.2
20	42.1	27.6	16.3
24	38.6	24.6	14.9
28	34.4	22.3	13.9
32	31.2	19.9	13.2
36	29.3	18.2	12.0
40	26.7	16.1	11.0
44	24.4	15.6	10.3
48	21.3	15.0	50.8
55			8.7
60			8.1

**Lança principal de 59 m**

Raio [m]	Jib [m]		
	11 [t]	17 [t]	26 [t]
7.2	45.0		
8	45.0		
10	45.0	36.1	
12	45.0	34.3	
14	44.8	32.5	19.1
16	43.2	31.1	18.2
18	41.9	29.8	16.6
20	40.9	27.5	16.0
24	38.3	26.6	15.4
28	36.5	24.6	14.6
32	33.5	23.4	13.9
36	30.9	21.5	13.4
40	26.3	19.7	12.7
44	22.4	18.6	11.8
48	19.3	17.4	11.1
55	14.9	15.7	10.0
60	12.4	13.3	9.4
65		11.1	8.9
70		9.3	8.5
75			8.1

**Lança principal de 77 m**

Raio [m]	Jib [m]		
	11 [t]	17 [t]	26 [t]
8	45.0		
10	45.0		
12	44.5	33.2	
14	42.7	32.0	18.4
16	41.4	30.5	17.8
18	39.5	29.4	17.2
20	37.5	28.4	16.5
24	34.7	26.7	15.5
28	32.7	25.5	14.7
32	31.1	24.2	14.2
36	28.1	23.2	13.7
40	23.9	22.3	13.2
44	20.4	20.0	12.9
48	17.2	18.2	12.2
55	12.8	13.8	11.1
60	10.2	11.3	10.5
65	7.9	8.8	9.6
70	5.4	6.8	8.0
75	4.0	4.9	6.1
80	2.4	3.3	4.5
85			3.0

**Lança principal de 83 m**

Raio [m]	Jib [m]	
	11 [t]	14 [t]
8.1	45.0	
10	44.6	42.1
12	44.0	40.0
14	41.7	38.2
16	39.8	36.5
18	38.1	35.2
20	35.9	33.8
24	32.6	31.1
28	30.3	29.3
32	28.5	27.3
36	26.7	25.7
40	22.6	23.0
44	19.2	19.6
48	16.3	16.7
55	12.0	12.6
60	9.3	9.8
65	4.8	7.4
70	3.1	5.3
75		3.5

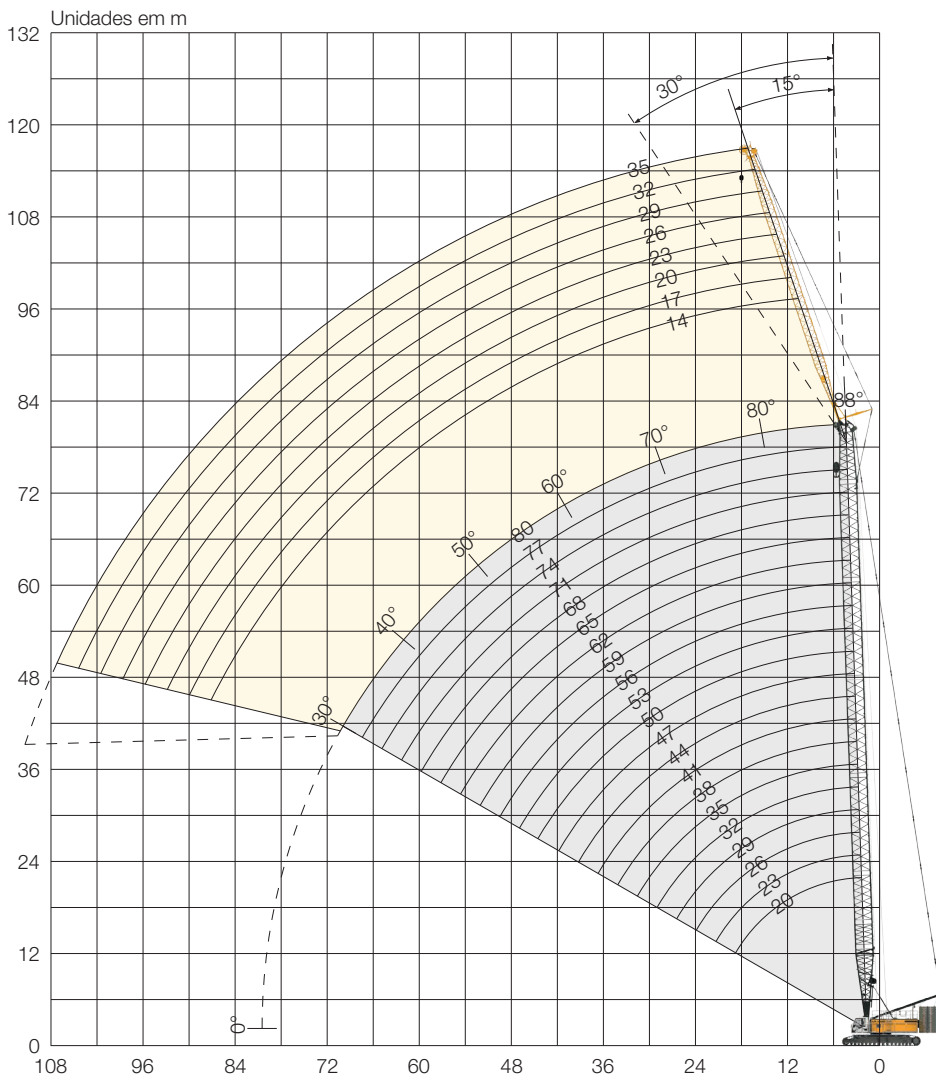
TLT 11959002. Os gráficos de carga acima servem somente para referência.  
Para trabalho de elevação real, consulte o gráfico de carga na cabine ou no manual do operador.





# Jib fixo (N° 1713.xx)

Lança principal 88-30°, 20-80 m | Jib fixo 15° e 30°, 14-35 m



Combinação máx.	109 m
Lança principal	74 m
Jib fixo	35 m

## Configuração do jib (N° 1713.xx)

	Comprimento	Quantidade de seções do jib							
		1	2	3	4	5	6	7	8
Pé do jib	7 m	1	1	1	1	1	1	1	1
Seção do jib	3 m		1		1		1		1
Seção do jib	6 m			1	1			1	1
Seção do jib	12 m					1	1	1	1
Ponta do jib	7 m	1	1	1	1	1	1	1	1
<b>Comprimento do jib [m]</b>		<b>14</b>	<b>17</b>	<b>20</b>	<b>23</b>	<b>26</b>	<b>29</b>	<b>32</b>	<b>35</b>

Capacidades de carga com jib fixo 15° (Nº 1713.xx) | contrapeso traseiro de 124t e contrapeso central de 57t

**Lança principal de 20 m**

Raio [m]	Jib [m]		
	14 [t]	23 [t]	35 [t]
13	46.0		
14	43.8	30.0	
16	38.8	26.5	19.4
18	35.1	24.2	17.5
20	31.7	22.0	16.1
24	27.4	18.9	13.8
28	24.0	16.5	11.9
32	21.7	14.7	10.6
36		13.3	9.4
40		12.2	8.5
44			7.7
48			7.1
52			6.6

**Lança principal de 32 m**

Raio [m]	Jib [m]		
	14 [t]	23 [t]	35 [t]
10	58.3		
12	54.6	35.0	
14	48.6	31.6	
16	45.0	29.5	19.7
18	41.1	26.7	18.2
20	37.9	24.9	16.9
24	32.7	21.7	14.7
28	29.6	19.4	13.1
32	26.3	17.3	11.7
36	24.0	15.9	10.6
40	22.3	14.5	9.6
44	15.1	13.5	8.9
48		12.7	8.2
52		12.0	7.6
60			6.8

**Lança principal de 47 m**

Raio [m]	Jib [m]		
	14 [t]	23 [t]	35 [t]
10	60.0		
12	56.9	35.3	
14	53.9	32.7	
16	49.2	30.1	19.9
18	45.7	28.7	18.7
20	43.7	26.5	17.5
24	38.2	23.8	15.7
28	34.4	21.3	14.1
32	31.0	19.6	12.9
36	29.0	17.9	11.7
40	26.7	16.5	10.9
44	23.7	14.5	10.0
48	20.5	14.5	9.3
55	16.1	13.1	8.3
60		12.4	7.7
65			7.2
70			6.8

**Lança principal de 62 m**

Raio [m]	Jib [m]		
	14 [t]	23 [t]	35 [t]
9	60.0		
10	60.0		
12	59.6	35.3	
14	55.6	33.6	
16	52.9	31.6	
18	49.2	30.1	18.9
20	46.2	28.7	18.1
24	42.4	25.5	16.3
28	38.2	23.5	14.9
32	35.2	21.5	13.7
36	30.7	20.1	12.7
40	25.9	18.7	11.7
44	22.0	17.5	11.0
48	18.8	16.5	10.3
55	14.5	14.7	9.2
60	12.0	12.8	8.7
65	9.8	10.7	8.1
70	7.7	8.7	7.7
75		6.8	7.3
80			6.2
90			3.4

**Lança principal de 80 m**

Raio [m]	Jib [m]	
	14 [t]	17 [t]
10	58.4	
12	56.7	49.0
14	54.8	46.0
16	52.4	44.3
18	50.7	41.8
20	48.8	40.0
24	44.4	36.2
28	38.7	33.4
32	32.3	30.2
36	27.2	27.2
40	23.1	23.3
44	19.6	19.8
48	16.7	16.9
55	12.4	12.7
60	9.6	10.0
65	6.8	7.6
70	5.2	5.5
75	3.4	3.7
80		2.0

TLT 11959002. Os gráficos de carga acima servem somente para referência.  
Para trabalho de elevação real, consulte o gráfico de carga na cabine ou no manual do operador.

Capacidades de carga com jib fixo 30° (Nº 1713.xx) | contrapeso traseiro de 124t e contrapeso central de 57t

**Lança principal de 20 m**

Raio [m]	Jib [m]		
	14 [t]	23 [t]	35 [t]
15	46.0		
16	30.4		
18	28.1	19.3	
20	26.5	18.0	
24	23.7	15.9	11.3
28	21.7	14.4	10.0
32	20.5	13.1	9.1
36		12.2	8.2
40		11.6	7.6
44			7.0
48			6.6
52			6.3

**Lança principal de 32 m**

Raio [m]	Jib [m]		
	14 [t]	23 [t]	35 [t]
13	35.6		
14	34.4		
16	32.3		
18	30.6	20.2	
20	29.0	19.1	
24	26.5	17.3	11.5
28	24.3	15.8	10.5
32	22.8	14.7	9.6
36	21.5	13.6	8.8
40	20.7	12.9	8.2
44	20.1	12.2	7.7
48		11.8	7.2
52		11.7	6.8
60			6.4
65			6.3

**Lança principal de 47 m**

Raio [m]	Jib [m]		
	14 [t]	23 [t]	35 [t]
12	37.5		
14	35.6		
16	33.9		
18	32.4	20.1	
20	31.0	19.3	
24	28.6	17.8	11.6
28	26.7	16.6	10.7
32	25.1	15.5	10.0
36	23.7	14.7	9.3
40	22.7	13.8	8.5
44	21.8	13.2	8.3
48	20.9	12.6	7.9
55	16.2	11.9	7.2
60		11.6	6.9
65			6.6
70			6.4

**Lança principal de 62 m**

Raio [m]	Jib [m]		
	14 [t]	23 [t]	35 [t]
12	37.2		
14	36.0		
16	34.6		
18	33.4	20.7	
20	32.2	19.9	
24	30.1	18.6	
28	28.4	17.5	10.9
32	26.9	16.6	10.3
36	25.6	15.7	9.7
40	24.3	15.0	9.2
44	22.7	14.3	8.7
48	19.4	13.7	8.3
55	14.9	12.9	7.7
60	12.3	12.3	7.3
65	10.0	11.1	7.0
70	7.9	9.1	6.8
75		7.1	6.5
80			6.3
90			3.6

**Lança principal de 80 m**

Raio [m]	Jib [m]	
	14 [t]	17 [t]
13	36.5	
14	36.4	
16	35.2	28.7
18	34.1	17.8
20	33.1	26.9
24	31.3	25.5
28	29.7	24.1
32	28.1	23.2
36	36.4	22.2
40	24.2	21.3
44	20.6	20.6
48	17.5	17.9
55	13.1	13.4
60	10.2	10.7
65	7.7	8.2
70	5.6	6.0
75	3.7	4.1
80		2.4

TLT 11959002. Os gráficos de carga acima servem somente para referência.  
Para trabalho de elevação real, consulte o gráfico de carga na cabine ou no manual do operador.



Capacidades de carga com jib móvel (Nº 1916.xx) | com contrapeso traseiro de 124t e contrapeso central de 57t

**Lança principal de 29 m | 88°**

Raio [m]	Jib [m]				
	20 [t]	41 [t]	65 [t]	83 [t]	95 [t]
14		39.1			
16	61.5	36.0			
18	54.8	33.3	17.5		
20	48.3	30.8	16.8		
22	38.8	28.6	16.1	9.6	
24		26.9	15.5	9.2	6.2
28		23.8	14.5	8.6	5.8
36		19.3	13.2	7.7	5.2
42		15.9	12.3	7.2	4.9
50			11.2	6.6	4.6
60			9.4	6.0	3.5
65			7.7	5.6	3.2
75				4.9	2.5
80				4.4	2.3

**Lança principal de 50 m | 88°**

Raio [m]	Jib [m]				
	20 [t]	41 [t]	65 [t]	83 [t]	95 [t]
9.1	78.7				
10	75.8				
14	67.1	37.3			
18	49.8	32.5			
22	41.1	28.4	15.4		
24		26.9	14.8	8.9	
28		24.1	14.0	8.4	5.6
36		19.8	12.8	7.6	4.9
42		16.9	12.0	7.0	4.5
50			11.1	6.4	4.1
60			9.7	5.9	3.4
65			8.3	5.6	3.2
75				5.1	2.5
80				4.6	2.2
85				3.7	

**Lança principal de 71 m | 88°**

Raio [m]	Jib [m]	
	32 [t]	44 [t]
12.3	42.5	
14	41.8	
18	37.8	27.2
22	3.5	24.3
24	31.6	22.9
28	28.6	20.9
36	21.7	17.6
42		15.4

TLT 11959002. Os gráficos de carga acima servem somente para referência.  
Para trabalho de elevação real, consulte o gráfico de carga na cabine ou no manual do operador.

Capacidades de carga com jib móvel (Nº 1916.xx) | com contrapeso traseiro de 124t e contrapeso central de 57t

**Lança principal de 29 m | 83°**

Raio [m]	Jib [m]				
	20 [t]	41 [t]	65 [t]	83 [t]	95 [t]
12.6	80.0				
14	77.1				
18	62.0				
20	56.5	33.5			
22	50.8	28.6			
24	43.3	26.9			
28		23.8	15.0		
36		19.3	13.6	8.0	5.4
42		15.9	12.6	7.4	4.9
50			11.6	6.8	4.4
60			10.3	6.2	3.7
65			7.7	5.8	3.4
75				5.3	2.7
80				4.8	2.5
85				4.4	2.2

**Lança principal de 50 m | 83°**

Raio [m]	Jib [m]				
	20 [t]	41 [t]	65 [t]	83 [t]	95 [t]
15.1	70.4				
18	59.9				
22	49.6	31.9			
24	45.8	29.9			
28	37.1	27.1			
36		22.6	13.4	7.8	
42		19.5	12.7	7.3	4.8
50			11.8	6.7	4.3
60			10.7	6.0	3.7
65			9.8	5.8	3.4
75				5.3	2.8
80				5.0	2.5
85				4.7	2.3
90					2.1

**Lança principal de 71 m | 83°**

Raio [m]	Jib [m]	
	32 [t]	44 [t]
21.2	37.7	
22	37.6	
24	36.2	
28	33.4	24.0
36	27.1	20.3
42	22.7	17.9
50		15.2

TLT 11959002. Os gráficos de carga acima servem somente para referência.  
Para trabalho de elevação real, consulte o gráfico de carga na cabine ou no manual do operador.

Capacidades de carga com jib móvel (Nº 1916.xx) | com contrapeso traseiro de 124t e contrapeso central de 57t

**Lança principal de 29 m | 75°**

Raio [m]	Jib [m]				
	20	41	65	83	95
	[t]	[t]	[t]	[t]	[t]
20	66.7				
22	59.7				
24	54.6				
28	45.0	27.2			
36		23.7			
42		20.2	13.2		
50		16.2	12.2	7.0	
60			11.0	6.3	4.0
65			10.3	6.1	3.6
75				5.6	3.0
80				5.3	2.7
85				5.0	2.4
90				4.7	2.2

**Lança principal de 50 m | 75°**

Raio [m]	Jib [m]				
	20	41	65	83	95
	[t]	[t]	[t]	[t]	[t]
25	49.7				
28	44.5				
34	37.2	27.5			
42		23.5			
50		19.4	12.5		
55		17.1	11.9	6.8	
60			11.5	6.5	4.1
65			11.1	6.2	3.8
75			9.5	5.7	3.2
80				5.5	3.0
85				5.3	2.7
90				5.1	2.4
95				4.1	2.2

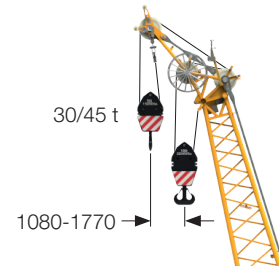
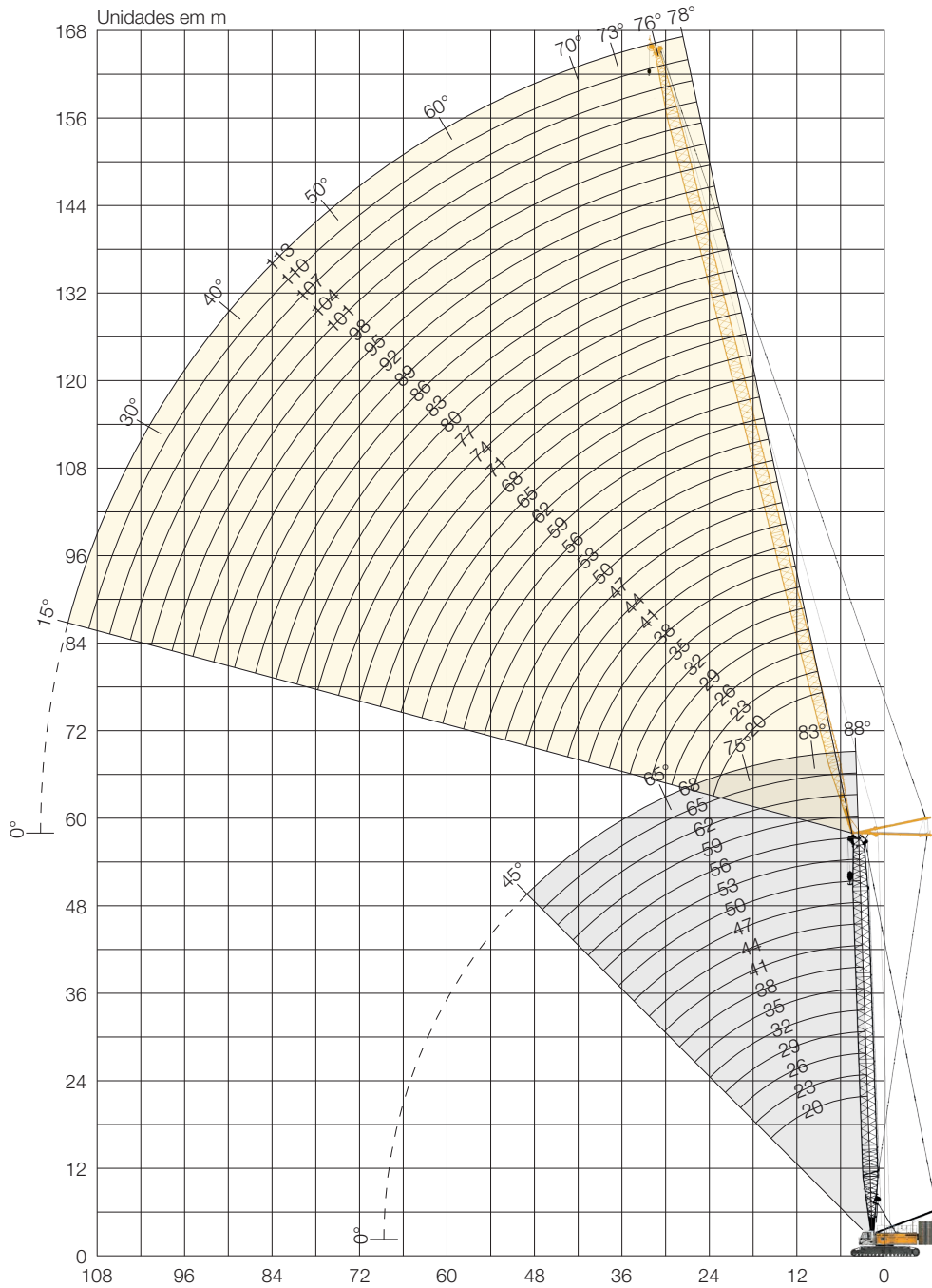
**Lança principal de 71 m | 75°**

Raio [m]	Jib [m]	
	32	44
	[t]	[t]
36	26.3	
42	22.8	20.3
50	19.4	17.2
55		15.6
60		14.4

TLT 11959002. Os gráficos de carga acima servem somente para referência.  
Para trabalho de elevação real, consulte o gráfico de carga na cabine ou no manual do operador.

# Jib móvel (Nº 2316.xx)

Lança principal 88-45°, 20-68m | Jib móvel 78-15°, 20-113m



### Lança auxiliar de 30/45 t (opcional)

A capacidade máxima da lança auxiliar é de 30/45 t. O gráfico da carga correspondente está programado no sistema LML.

Combinação máx.	169 m
Lança principal	56 m
Jib móvel	113 m
Combinação máx.	106 m
Lança principal	68 m
Jib móvel	38 m

## Configuração do jib (Nº 2316.xx)

	Comprimento	Quantidade de seções do jib																															
		1	1	1	1	1	1	1	1	1	1	1	1	1	1	1	1	1	1	1	1	1											
Pé do jib	10 m	1	1	1	1	1	1	1	1	1	1	1	1	1	1	1	1	1	1	1	1	1											
Seção do jib	3 m		1		1		1		1		1		1		1		1		1		1												
Seção do jib	6 m			1	1																												
Seção do jib	12 m					1	1	1	1	2	2	2	2	3	3	3	3	4	4	4	4	5	5	5	5	6	6	6	6	7	7	7	7
Ponta do jib	10 m	1	1	1	1	1	1	1	1	1	1	1	1	1	1	1	1	1	1	1	1	1	1	1	1	1	1	1	1	1	1	1	
Comprimento do jib [m]		20	23	26	29	32	35	38	41	44	47	50	53	56	59	62	65	68	71	74	77	80	83	86	89	92	95	98	101	104	107	110	113
Lança auxiliar aplicável		✓	✓	✓	✓	✓	✓	✓	✓	✓	✓	✓	✓	✓	✓	✓	✓	✓	✓	✓	✓	✓	✓	✓	✓	✓	✓	✓	✓	✓	✓	✓	✓



Capacidades de carga com jib móvel (Nº 2316.xx) | com contrapeso traseiro de 124t e contrapeso central de 57t

**Lança principal de 20 m | 88°**

Raio [m]	Jib [m]							
	20	41	53	65	77	89	101	110
12.4		80.5						
15		65.0	57.6					
17	59.1	52.8	52.3					
18	53.7	48.9	47.3	40.4				
20	45.1	41.9	40.4	37.6	28.6			
22	39.4	35.5	34.3	33.7	28.1			
24		31.4	30.1	29.4	26.3	19.1		
26		28.4	27.0	25.8	24.5	18.4	13.7	
28		25.9	24.2	23.1	21.9	17.9	13.4	10.5
36		18.8	17.6	16.1	15.0	14.0	11.4	9.2
42		15.4	14.2	12.7	11.8	10.3	9.4	8.4
50			11.0	9.8	8.5	7.3	6.2	5.5
60				7.2	6.0	4.7	3.7	2.9
65				6.1	5.1	3.8	2.7	
75					3.5	2.3		

**Lança principal de 32 m | 88°**

Raio [m]	Jib [m]							
	20	41	56	65	77	89	101	113
11	117.0							
13	110.6	76.0						
16	82.8	71.2	49.9					
18	68.6	63.2	48.8	37.2				
22	49.0	46.4	42.3	34.9	26.8			
24		40.4	39.0	33.2	25.8	18.3		
26		36.1	35.1	31.7	25.1	17.8	13.0	
28		32.5	31.5	30.3	24.4	17.3	12.8	9.3
36		23.5	22.3	21.6	20.2	15.9	11.6	8.5
42		19.4	18.2	17.2	16.6	13.8	10.9	7.8
55			12.3	11.3	10.6	9.2	8.6	6.8
65				8.5	7.5	6.3	5.4	4.5
75					5.4	4.2	3.2	2.3
80						3.4	2.3	
85						2.6		

**Lança principal de 41 m | 88°**

Raio [m]	Jib [m]							
	20	41	53	65	77	89	101	113
8.8	117.0							
14	96.2	69.4						
16	78.4	67.1	50.5					
19	60.3	57.0	48.1	35.5				
22	47.6	45.0	41.7	33.6	25.4			
24		39.3	38.1	32.1	24.5	17.6		
26		35.2	33.8	30.5	23.8	17.2	12.6	
28		31.8	30.3	29.4	23.2	16.8	12.5	
38		21.7	20.3	19.4	18.0	14.9	11.1	8.0
44		15.1	16.6	15.7	14.7	12.7	10.2	7.4
55			12.1	11.1	10.2	8.9	8.1	6.3
65				8.3	7.3	6.2	5.2	4.3
75					5.3	4.1	3.1	2.2
80						3.3	2.3	
85						2.6		

**Lança principal de 56 m | 88°**

Raio [m]	Jib [m]							
	20	41	53	65	77	92	101	113
9.3	101.3							
14	83.1	57.6						
17	65.5	55.4	43.1					
19	56.1	49.4	42.0	31.5				
22	45.2	40.6	37.3	30.4	22.6			
24	39.3	35.6	34.0	29.3	22.2			
26		32.1	30.6	27.5	21.6	14.5		
28		29.2	27.7	26.2	21.1	14.2	11.5	
38		20.1	18.8	17.9	16.5	12.9	10.3	7.4
44		16.8	15.5	14.5	13.5	11.0	9.4	6.9
55			11.4	10.3	9.4	7.9	7.2	5.4
65				7.8	6.7	5.4	4.6	3.8
70					5.8	4.4	3.6	2.7
75					4.9	3.5	2.8	
85						2.1		

**Lança principal de 59 m | 88°**

Raio [m]	Jib [m]							
	20	41	53	65	77	89	101	104
9.4	94.8							
14	79.3	55.6						
17	63.1	53.7	41.8					
19	54.1	48.3	40.7	30.6				
22	43.5	40.2	36.4	29.7	22.2			
24	38.0	35.4	33.3	28.7	21.8	15.5		
28		29.0	27.3	25.6	20.7	15.1	11.2	10.4
32		24.8	23.2	21.9	19.7	14.6	10.9	10.2
36		21.4	19.9	18.9	17.5	14.0	10.5	9.9
40		19.0	17.5	16.4	15.1	12.8	10.0	9.4
44		16.8	15.3	14.3	13.3	11.2	9.3	8.9
55			11.3	10.2	9.3	7.8	7.0	6.7
65				7.8	6.6	5.4	4.4	4.2
75					4.8	3.6	2.7	2.5
85						2.2		

**Lança princ. de 65 m | 88°**

Raio [m]	Jib [m]		
	20	41	53
9.6	84.8		
14	73.6	50.7	
17	60.7	48.7	37.8
19	52.8	44.7	36.8
20	49.0	43.3	36.2
22	43.0	38.0	33.6
24	37.9	33.5	31.0
26		30.3	28.3
34		21.9	20.2
38		19.2	17.5
40		18.1	16.5
42		17.1	15.4
44		16.1	14.5
55			10.6
65			

**Lança principal de 68 m | 88°**

Raio [m]	Jib [m]
	38
13.4	52.0
14	52.0
16	49.7
18	46.5
20	42.6
22	36.8
24	32.8
26	29.7
28	27.1
32	23.4
34	21.7
36	20.2
38	19.1
40	18.0
42	15.1

TLT 11959002. Os gráficos de carga acima servem somente para referência.  
Para trabalho de elevação real, consulte o gráfico de carga na cabine ou no manual do operador.

Capacidades de carga com jib móvel (Nº 2316.xx) | com contrapeso traseiro de 124t e contrapeso central de 57t

**Lança principal de 20 m | 83°**

Raio [m]	Jib [m]							
	20	41	53	65	77	89	101	110
11.5	117.0							
18	64.7	61.6						
22	45.3	44.3	45.0					
24	39.6	37.5	37.9					
26		32.9	32.8	33.7				
30		26.5	26.1	36.5	25.1			
32		24.4	23.7	23.4	23.4	17.2		
36		20.9	19.7	19.3	19.2	16.5	12.2	
38		19.5	18.3	17.7	17.3	15.9	12.1	9.1
44		15.8	14.8	13.7	13.2	12.2	11.3	8.6
55			10.4	9.5	8.5	7.3	6.7	5.9
65				6.9	5.9	4.8	3.8	3.3
70					5.0	3.8	2.8	2.1
75					4.1	3.0	2.1	
80						2.3		

**Lança principal de 32 m | 83°**

Raio [m]	Jib [m]							
	20	41	53	65	77	89	101	113
13	109.2							
20	73.0	64.8						
24	55.5	54.0	47.3					
26	47.2	50.0	45.3					
28		45.6	43.1	32.9				
30		41.1	40.3	32.1	24.6			
34		34.4	35.2	30.2	23.8	16.7		
38		28.5	29.5	28.4	22.7	16.1	11.8	
46		20.8	21.4	21.7	20.1	14.7	10.8	7.7
55			15.5	15.7	16.0	13.0	10.0	7.0
65				11.1	11.1	10.9	8.9	6.2
80					6.2	5.7	5.4	4.4
85						4.6	4.0	3.0
90						3.4	2.9	
95							2.2	

**Lança principal de 41 m | 83°**

Raio [m]	Jib [m]							
	20	41	53	65	77	89	101	113
14	93.9							
22	61.7	56.5						
24	55.9	51.8	44.8					
26	49.9	47.2	43.3					
28		44.0	40.9	31.9				
32		37.5	35.5	30.7	23.3			
36		32.1	31.0	28.2	22.5	16.1		
38		29.4	28.8	27.1	22.0	15.8	11.4	
46		21.8	21.6	21.5	19.7	14.5	10.7	7.5
55			15.8	16.0	15.9	12.9	9.7	6.8
70				9.6	9.4	9.1	8.2	5.5
80					6.6	5.9	5.6	4.6
85						4.8	4.2	3.2
90						3.7	3.2	
95							2.4	

**Lança principal de 56 m | 83°**

Raio [m]	Jib [m]							
	20	41	53	65	77	89	101	113
15.9	75.6							
22	56.8	47.9						
26	48.4	42.4	38.1					
28	44.4	38.9	36.3					
30		36.4	33.8	28.8				
34		31.8	29.6	27.0	20.9			
38		27.9	26.4	24.2	20.3	14.8		
40		25.9	24.9	23.0	19.8	14.6	10.5	
44		22.9	22.5	20.8	18.3	14.0	10.2	7.2
48		19.9	19.5	18.7	17.1	13.2	9.9	7.0
60			13.1	13.1	12.8	10.8	8.6	6.1
70				9.7	9.1	8.4	7.3	5.2
80					6.6	5.7	5.3	4.2
90						3.7	3.1	2.2
95						2.8	2.4	

**Lança principal de 59 m | 83°**

Raio [m]	Jib [m]							
	20	41	53	65	77	89	101	104
16.2	71.7							
24	50.9	44.7						
26	47.0	41.5	36.7					
28	43.4	38.2	35.5					
30		35.7	33.0	28.2				
34		31.2	28.9	26.4	20.6			
38		27.6	25.8	23.6	20.0	14.3		
40		25.8	24.3	22.4	19.5	14.2	10.3	
42		24.1	23.1	21.4	18.7	14.0	10.3	9.6
46		21.3	20.6	19.2	17.2	13.3	10.0	9.4
48		19.8	19.3	18.3	16.6	12.9	9.8	9.2
60			13.2	12.9	12.5	10.4	8.5	8.0
70				9.6	9.1	8.2	7.0	6.6
80					6.6	5.6	5.1	5.1
95						2.7	2.3	2.2

**Lança princ. de 65 m | 83°**

Raio [m]	Jib [m]		
	20	41	53
17	63.3		
24	48.0	41.7	
26	44.5	39.0	
28	41.7	36.2	33.0
30	38.7	33.7	31.0
32		31.6	29.0
34		29.5	27.1
36		27.8	25.6
38		26.3	24.2
40		24.7	22.8
42		23.2	21.6
46		20.7	19.5
48		19.3	18.3
50		18.0	17.1
60			12.7

**Lança principal de 68 m | 83°**

Raio [m]	Jib [m]
	38
22.6	42.5
24	41.6
26	38.6
28	35.7
30	33.6
32	31.2
34	29.2
36	27.6
38	26.0
40	24.5
42	23.3
44	21.9
46	20.4
48	15.1

TLT 11959002. Os gráficos de carga acima servem somente para referência.  
Para trabalho de elevação real, consulte o gráfico de carga na cabine ou no manual do operador.

Capacidades de carga com jib móvel (Nº 2316.xx) | com contrapeso traseiro de 124t e contrapeso central de 57t

**Lança principal de 20 m | 75°**

Raio [m]	Jib [m]							
	20	41	53	65	77	89	101	110
18	85.3							
26	43.8	44.9						
32		30.2	32.0					
36		25.1	25.3	24.9				
42		19.9	19.1	19.4	18.8			
44		18.5	17.8	17.7	18.0			
46		17.1	16.5	16.2	16.3	14.0		
48		15.1	15.4	14.9	15.1	13.9		
50			14.5	13.9	14.1	13.0		
55			12.3	11.6	11.1	11.2	9.8	7.5
60				9.8	9.2	8.6	8.4	7.2
70				6.8	6.4	5.4	4.8	4.7
75					5.3	4.2	3.6	3.2
80					4.2	3.2	2.5	2.1
85						2.5		

**Lança principal de 32 m | 75°**

Raio [m]	Jib [m]							
	20	41	53	65	77	89	101	113
20	70.1							
30	45.6	43.0						
34		37.6	34.5					
40		31.0	30.0	27.3				
44		27.5	26.7	24.9	20.7			
50		23.4	22.7	21.6	19.9	14.7		
55			20.0	19.2	17.8	14.1	10.0	
60			17.7	17.0	16.0	13.3	9.8	6.7
70				13.5	12.8	11.4	9.0	6.2
80					10.0	9.0	7.9	5.5
85					8.8	7.8	6.8	5.0
90						6.8	5.8	3.4
95						5.8	4.9	
100							4.0	
105							3.3	

**Lança principal de 41 m | 75°**

Raio [m]	Jib [m]							
	20	41	53	65	77	89	101	113
22.3	58.6							
32	40.9	37.4						
38		31.2	29.2					
40		29.8	27.6					
42		28.1	26.3	23.7				
48		23.7	22.7	21.0	18.7			
50		22.5	21.7	19.9	18.1			
55			19.1	17.9	16.2	13.7		
60			17.0	16.1	14.4	12.4	9.7	
65			14.8	14.4	13.1	11.2	9.3	6.4
75				11.4	10.4	9.2	7.7	5.8
85					8.0	7.0	5.9	4.7
90						6.0	4.9	3.9
95						5.1	4.1	2.5
105							2.6	

**Lança principal de 56 m | 75°**

Raio [m]	Jib [m]							
	20	41	53	65	77	89	101	113
26.2	44.7							
36	32.4	28.7						
42		24.4	22.5					
44		23.5	21.5					
46		22.4	20.6	18.3				
50		20.4	18.6	16.8				
55		18.2	16.7	15.0	13.1			
60			15.1	13.5	11.7	9.9		
65			13.7	12.2	10.5	8.8	7.0	
70				11.0	9.5	7.8	6.1	4.4
80				8.5	7.5	6.3	4.7	3.1
85					6.4	5.3	4.1	2.5
90					5.5	4.4	3.3	2.1
95						3.7	2.6	
100						2.9		

**Lança principal de 59 m | 75°**

Raio [m]	Jib [m]							
	20	41	53	65	77	89	101	104
28	40.7							
36	31.7	27.3						
42		23.6	21.6					
46		21.7	19.9	17.3				
48		20.7	18.9	17.1				
50		19.8	18.0	16.3				
55		17.9	16.2	14.6	12.8			
60			14.7	13.2	11.5	9.5		
65			13.2	11.9	10.3	8.4	7.1	6.6
70				10.6	9.3	7.5	6.3	6.0
75				9.3	8.2	6.8	5.5	5.2
80				8.1	7.1	6.0	4.8	4.5
90					5.2	4.1	3.0	2.8
95						3.3	2.3	2.1
100						2.6		

**Lança princ. de 65 m | 75°**

Raio [m]	Jib [m]		
	20	41	53
28.5	36.8		
30	35.4		
32	33.4		
34	31.6		
36	30.0		
38	28.6	24.3	
40		23.2	
42		22.0	
44		20.9	19.0
46		20.0	18.1
48		19.1	17.4
50		18.3	16.6
55		16.7	14.9
65			12.3
70			10.9

**Lança principal de 68 m | 75°**

Raio [m]	Jib [m]
	38
28.5	24.4
30	24.2
32	22.8
34	21.6
36	20.6
38	19.7
40	18.9
42	18.1
44	16.5

TLT 11959002. Os gráficos de carga acima servem somente para referência.  
Para trabalho de elevação real, consulte o gráfico de carga na cabine ou no manual do operador.



Entre em contato conosco.



Download da folha de dados

**Liebherr-Werk Nenzing GmbH**

Dr. Hans Liebherr Str. 1, 6710 Nenzing/Áustria  
Tel.: +43 50809 41-473, Fax: +43 50809 41-499  
crawler.crane@liebherr.com, www.liebherr.com  
facebook.com/LiebherrConstruction