

---

# Beton perfekt pumpen

---

Vielseitig und wendig

# LIEBHERR

Autobetonpumpe 31 XXT



# 31 XXT – Der Ausfalt-Künstler

Fünfteiliger Mast  
in Z-Faltung und neuer  
LiDriveIn-Funktion

Kompaktes  
Design



XXT-Abstützung

Powerbloc inside

## XXT-Abstützung

Die schwenkbare XXT-Abstützung ist vor allem beim Abstützen unter engen Platzverhältnissen besonders vielseitig.

## Fünfteiliger Mast in Z-Faltung und neuer LiDriveIn-Funktion

Die kurzen Arme und die geringe Ausfalthöhe machen die 31 XXT einzigartig flexibel im Inneneinsatz. Die neue LiDriveIn-Funktion erlaubt das Einfahren in eine Halle bei geringem Platzbedarf.

## Powerbloc inside

Der von Liebherr entwickelte und hergestellte Betonpumpenantrieb Powerbloc vereint Kraft und Laufruhe, Made by Liebherr.



Höchste Sicherheit  
und Ergonomie

Ablagemöglichkeiten

### Kompaktes Design

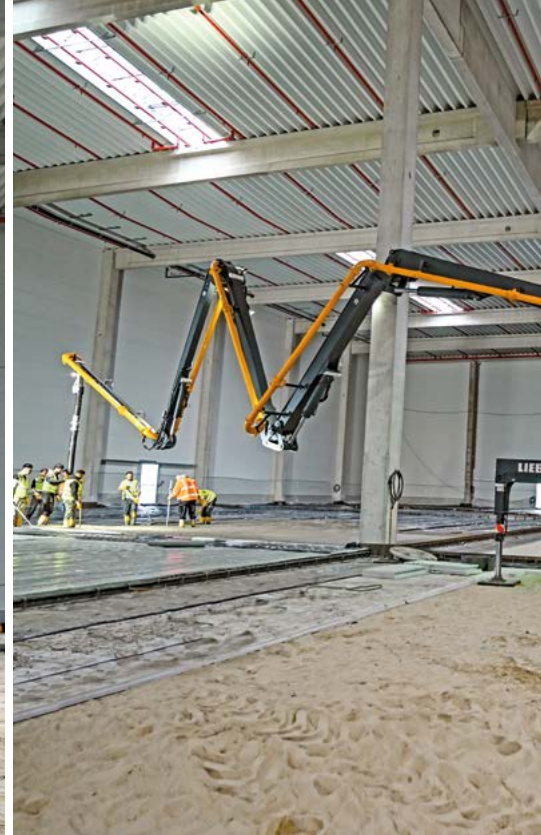
Der kompakte Aufbau sorgt für Wendigkeit und Übersichtlichkeit, insbesondere in Gebäuden.

### Höchste Sicherheit und Ergonomie

Alle Bedienstände sind ergonomisch und entsprechen höchsten Sicherheitsstandards.

### Ablagemöglichkeiten

Variable und sichere Aufbewahrung von Zubehör.



#### Ausfalthöhe

Mit einer Ausfalthöhe des Verteilermastes von nur 5,4 Metern ist das Betonieren auf engem Raum oder in Hallen kein Hindernis für die Maschine.

## Highlights

### Kompakter Aufbau

Die 31 XXT Autobetonpumpe ist mobil, wendig und dazu sehr vielseitig in den Einsatzmöglichkeiten. Ihr großes Potenzial zeigt die Pumpe insbesondere bei Bauarbeiten mit eingeschränktem Arbeitsbereich. Der kompakte Aufbau erhöht die Wendigkeit auf der Baustelle und im Straßenverkehr merklich. Das bringt gerade im innerstädtischen Bereich einen großen Mehrwert.

### Mastkonzeption

Der fünfteilige Verteilermast in Z-Faltung und die guten Schlupfeigenschaften erlauben ein Höchstmaß an Flexibilität. Dadurch können verschiedenste Positionen auf der Baustelle perfekt erreicht werden. Die Gestaltung des Verteilermasts sorgt selbst bei hohen Förderleistungen für ruhiges und schwingungsfreies Arbeiten.

### Flexibilität

Durch die fünf flexiblen Arme gepaart mit der bewährten XXT-Abstützung eignet sich die 31 XXT besonders für beengte Baustellen und Betonagen, die eine niedrige Ausfalthöhe voraussetzen. Die geringe Ausfalthöhe von nur 5,4 m erschließt vielzählige herausfordernde Einsatzmöglichkeiten wie beispielsweise das Arbeiten in Bestandsgebäuden, Tunneln und Hallen sowie den Brückenbau.

### Robustheit

Die robuste Bauweise der Maschine sichert den zuverlässigen Betrieb über viele Jahre bei niedrigen Betriebskosten. Zahlreiche konstruktive Details erleichtern den harten Alltagseinsatz.

### Schmaler Verteilermast

Die sehr schmalen Arme 3, 4 und 5 bringen hervorragende Schlupfeigenschaften durch enge Öffnungen in Gebäuden mit sich.





#### Schlupfeigenschaften

Hervorragende Schlupfeigenschaften erleichtern das Betonieren in Bestandsgebäuden auf unterschiedlichen Etagen.

## LiDriveln: Hallenfahrt, Effizienz und Sicherheit neu definiert

### Fortschrittliche Technologie für müheloses und sicheres Einfahren in Gebäude

Die 31 XXT kann dank LiDriveln mit zusammengefaltetem Armpaket vor dem Fahrerhaus im Normalbetrieb in ein Gebäude einfahren. Der Ablauf der LiDriveln-Funktion gestaltet sich einfach und sicher. Die Abstützbeine werden ohne Ausschwenken nach unten gefahren. Der dadurch freigegebene Schwenkbereich ermöglicht es, den Verteilermast vor dem Fahrerhaus zu positionieren. Die Maschine kann somit in Schrittgeschwindigkeit bereits durch eine Gebäudeöffnung mit 4 m Höhe einfahren. Weniger Aufwand, mehr Sicherheit und mehr Effizienz.

### Anpassbare Abstützkonfigurationen

Ganz nach den individuellen Baustellengegebenheiten kann nach der Einfahrt in das Gebäude zwischen verschiedenen Abstützmöglichkeiten gewählt werden. LiDriveln in Kombination mit unserer bewährten XXT-Abstützung bietet absolute Anpassungsfähigkeit an die jeweiligen Platzverhältnisse – maximale Flexibilität garantiert.

### Einfache Handhabung im Gebäude

Im Gebäude kann der Maschinist den Verteilermast durch die kurzen Armsegmente und die niedrige Ausfalhhöhe von nur 5,4 m unkompliziert vor dem Fahrerhaus ausfallen. Die 31 XXT gewinnt dadurch zusätzlichen Bewegungsspielraum im Gebäude, während gleichzeitig die maximale horizontale Reichweite der Maschine über das Fahrerhaus genutzt werden kann.



QR-Code LiDriveln



**Kein Platz? – Kein Problem!**



# XXT-Abstützung

## Perfekt in jeder Situation

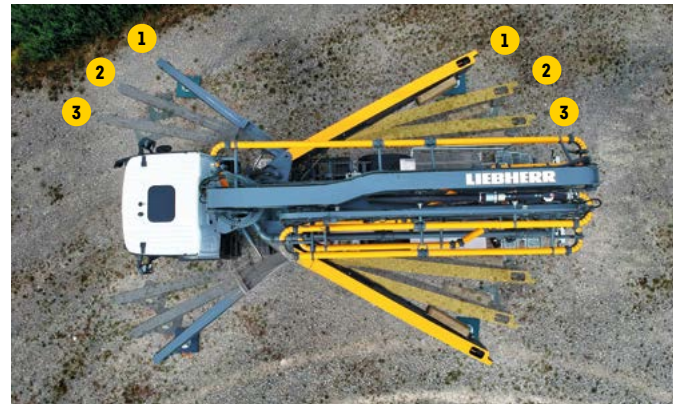
Die Lasten des Verteilermasts leitet die XXT-Abstützung auf kürzestem Weg zu den Aufstandsflächen der Stützbeine ab. Es wirken keine Kräfte auf den Fahrzeugrahmen. Je Fahrzeugseite schwenken das vordere und das hintere Stützbein platzsparend um die selbe Achse.

## Schmalabstützung

Die XXT-Abstützung bietet große Vorteile im Vergleich zu anderen Abstützungen: Die vordere Abstützung lässt sich auf der beengten Seite dank der Schwenkmöglichkeit dennoch bis vor das Fahrerhaus ausfahren. Dadurch kommt der gesamte Arbeitsbereich vor dem Fahrerhaus hinzu. Selbst beidseitig schmal abgestützt ist das Arbeiten über das Fahrerhaus hinweg möglich.

## Teilabstützung

Die vielseitige XXT-Abstützung ist vor allem beim Abstützen unter engen Platzverhältnissen unschlagbar. Der große Vorteil: In besonders beengten Situationen mit wenig Platz kann trotz Teilabstützung mit angehobenem Mastarm 1 im seitlichen Bereich gearbeitet werden. Über die Kabine hinweg kann immer mit voll ausgestrecktem Verteilermast gepumpt werden.

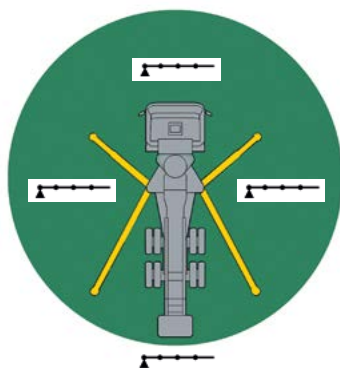


1. Vollabstützung
2. Teilabstützung
3. Schmalabstützung

## XXA-Standsicherheitssteuerung

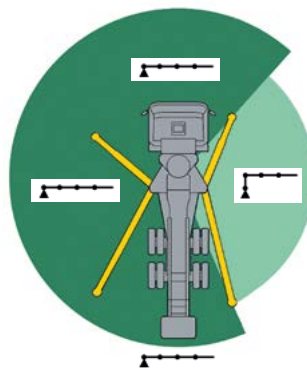
Dank der neuen XXA-Standsicherheitssteuerung werden Teilabstützungsbereiche ermöglicht und elektronisch überwacht. Somit bietet die neue Standsicherheit durch die Vielzahl an zusätzlichen Abstützmöglichkeiten noch mehr Einsatzmöglichkeiten und sorgt zeitgleich für ein sicheres Arbeiten in jeder Situation. Der freigegebene Schwenkbereich des Verteilermasts wird an der Funkfernbedienung im Farbdisplay angezeigt.

- Vollabstützung, Verteilermast kann komplett ausgestreckt werden
- Teilabstützung, Mastarm 1 angehoben



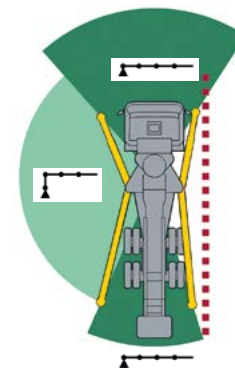
### Vollabstützung

Die innovative XXT-Abstützung verleiht der Autobetonpumpe jederzeit höchste Standsicherheit. Das Abstützen geht schnell, auch bei unebenem Gelände.



### Einseitige Teilabstützung

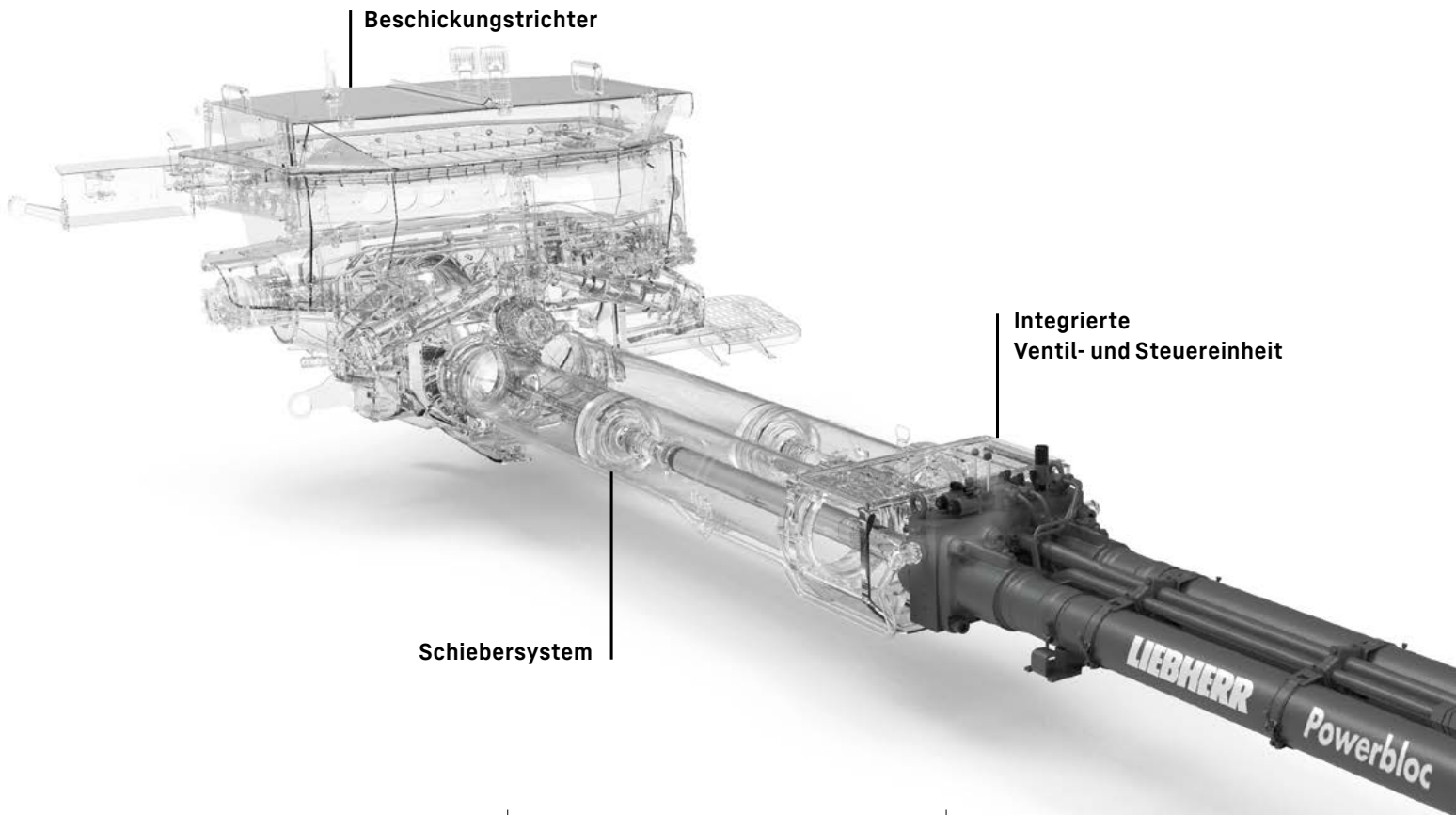
In dem teilabgestützten Bereich kann mit angehobenem Mastarm 1 auch auf dieser Seite gearbeitet werden.



### Kombination aus Teil- und Schmalabstützung

Die Kombination aus einseitiger Teil- und Schmalabstützung ermöglicht einen großen variablen Schwenkbereich des Verteilermasts bei kleinstem Platzbedarf.

# Powerbloc und HCC



Beschickungstrichter

Integrierte Ventil- und Steuereinheit

Schiebersystem

Betonpumpe	THP 140 Powerbloc	THP 170 Powerbloc
Max. Fördermenge (kolbenseitig)	144 m <sup>3</sup> /h	167 m <sup>3</sup> /h
Max. Betondruck (kolbenseitig)	80 bar	80 bar
Pumpenzyklen (kolbenseitig)	29 min <sup>-1</sup>	34 min <sup>-1</sup>
Förderzylinder Ø x Hub	230 mm x 2000 mm	230 mm x 2000 mm
Betonfördervolumen / Doppelhub	166 L	166 L
Max. Hydraulikdruck	350 bar	350 bar
Antriebszylinder	110 mm / 80 mm / 2000 mm	110 mm / 80 mm / 2000 mm
Trichterkapazität	600 L	600 L

## Powerbloc

Der Powerbloc zeichnet sich durch hohe Leistung und Laufruhe aus. Die moderne Antriebseinheit für Betonpumpen benötigt keinen separaten Steuerblock, da alle hydraulischen Schalt- und Messelemente integriert sind.

## Beschickungstrichter

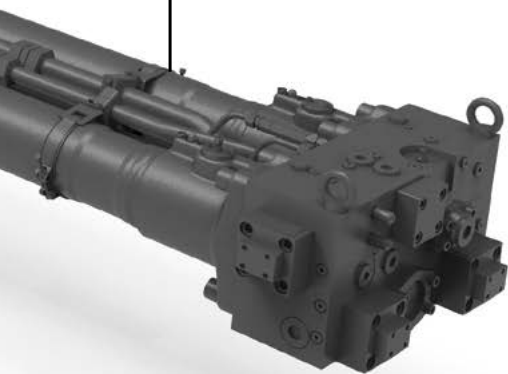
Die optimierte Trichterform begünstigt den Betonfluss und vermindert Betonablagerungen. Die getrennten Rührpaddel und die großen Ansaugöffnungen sorgen für optimales Ansaugverhalten. Der Beschickungstrichter ermöglicht durch gute Zugänglichkeit eine einfache Reinigung.

## Schiebersystem

Kraftvolles Schiebersystem mit sanftem Richtungswechsel dank gesteuerter Rohrweichenumschaltung. Der Controller steuert die Ölmenge perfekt abgestimmt auf die Umschaltzyklen. Die S-Rohrumschaltung erfolgt über zwei Hydraulikzylinder mit vollem Druck aus der Haupthydraulikpumpe.



Powerbloc



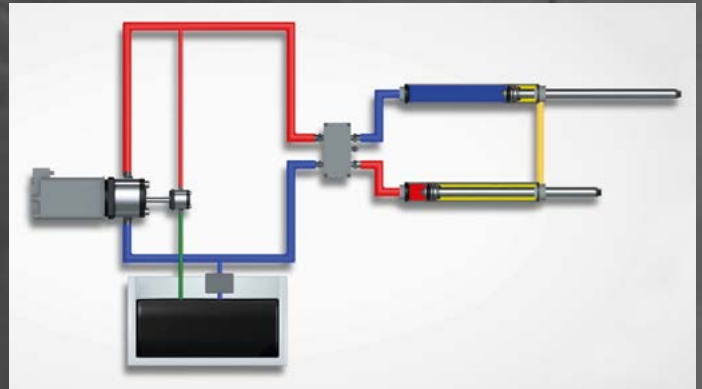
QR-Code Powerbloc

# HCC

## Halbgeschlossener Ölkreislauf

Ergänzt wird die innovative Antriebseinheit Powerbloc durch einen neu konzipierten, hocheffizienten und halbgeschlossenen Ölkreislauf. Dies garantiert, dass sämtliche Antriebe permanent zuverlässig als auch kraftvoll mit hydraulischer Energie versorgt werden.

Das neue Liebherr-eigene System vereint die Vorteile der am aktuellen Markt bewährten offenen und geschlossenen Hydrauliksysteme ohne deren Nachteile. Das System arbeitet ohne Speicherpumpe und ohne Speicher. Das notwendige Ölvolumen wird erheblich reduziert, das spart Kosten und Gewicht.



QR-Code HCC

# Ausstattung & Zubehör

---

## Praktische Schlauch- und Rohrleitungsablage

Die neue Schlauch- und Rohrleitungsablage erlaubt beste Anpassungsmöglichkeiten an Kundenwünsche und sorgt für eine komfortable sowie sichere Aufbewahrung.



# Mit Sicherheit sicher

## Neue Schlauch- und Rohrleitungsablage

Die neue Schlauch- und Rohrleitungsablage bietet eine effiziente und unkomplizierte Lösung für die Aufbewahrung von Schläuchen und Rohrleitungen bis zu einer Größe von DN125. Die Rohrmagazine, hergestellt aus robustem PE, gewährleisten nicht nur eine sichere Aufbewahrung, sondern auch eine ausgezeichnete Zugänglichkeit.

Neben den Schlauchmagazinen auf den Abstützfüßen befinden sich ein weiteres Schlauch- und Rohrleitungsmagazin auf der Innenseite der Abstützung sowie eine großzügige Aluminiumwanne auf der linken Seite. Mit dieser innovativen Schlauch- und Rohrleitungsablage können bis zu 90 Meter an Rohren und Schläuchen gelagert und transportiert werden. Alles ist stets griffbereit und äußerst flexibel.



QR-Code Konfigurationsmöglichkeiten  
Schlauch- und Rohrleitungsablage

## Unsere Autobetonpumpen verfügen über:

- Große Tritt- und Standflächen
- Höhenverstellbare Trittstufen links (Ergonomie)
- Eine gute Zugänglichkeit und ergonomische Anordnung der Bedienstände
- Vollumfängliche Geländer und Absturzsicherungen
- Ein breites LED-Lichtkonzept für Arbeiten bei schlechten Lichtverhältnissen oder bei Nachtbaustellen
- Beleuchtung der Bedienstände
- Funkfernsteuerung mit Taschenlampenfunktion und Bedienfeldbeleuchtung sowie Vibrationsalarm und Not-Aus-Funktion bei Sturz (Totmannschalter)



### Großzügige Tritt- und Standflächen

Großzügige Trittstufen als sicherer Zugang zu allen Bedienstellen auf der Maschine und zum Reinigen des Beschickungstrichters.



### Signalampel

Signalampel am Betonverteilmast zur visuellen Statusanzeige der XXA-Standsicherheitssteuerung auf der Baustelle.



### Fernbedienung

Die Funkfernsteuerung informiert den Bediener über alle wichtigen Maschineneigenschaften.

## Sicherheit wird bei uns großgeschrieben

Wir fühlen uns den geltenden Sicherheitsregeln verpflichtet. Bei der Entwicklung von Liebherr-Autobetonpumpen steht die Sicherheit für Mensch und Maschine an oberster Stelle. Wir beobachten unsere Maschinen im Einsatz und verbessern sie fortwährend.

## Mit XXA immer auf der sicheren Seite

Die XXA-Standsicherheitssteuerung überwacht den freigegebenen Schwenkbereich des Verteilmasts ebenso wie das korrekte Aufstellen der Maschine.

## Digitale Neigungsüberwachung

Dank der digitalen Neigungsüberwachung ist für die Sicherheit von Mensch und Maschine gesorgt. Beim Aufstellen der Maschine wird die Maschinenneigung überwacht. Die zweistufige Neigungsüberwachung erlaubt unter eingeschränkten Betriebsbedingungen sogar übermäßige Schrägstellungen bis 5° und weist den Maschinisten sowie das Baustellenumfeld per Funkdisplay und Signalampel darauf hin.

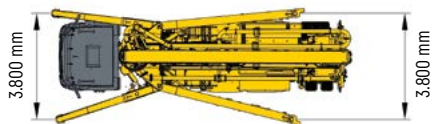
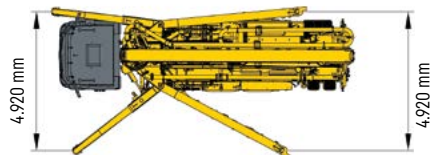
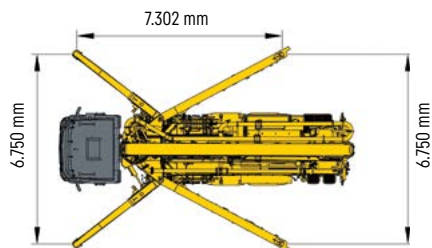
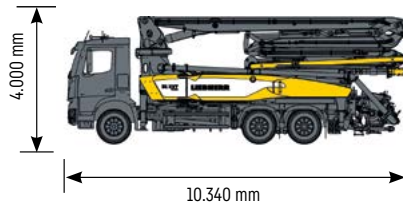
## Sicheres Arbeiten in jeder Situation:

- Digitale Neigungsüberwachung
- Ampelleuchte am Verteilmast zur zusätzlichen Visualisierung des Maschinenstatus auf der Baustelle

Hinweis: Die XXA-Standsicherheitsüberwachung mit Neigungsüberwachung ist bei Auslieferung in die EU serienmäßig.

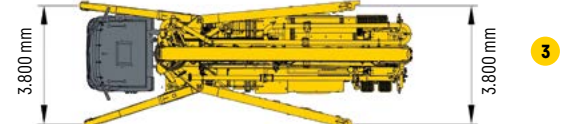
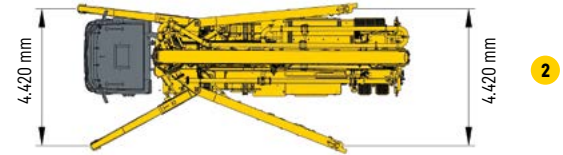
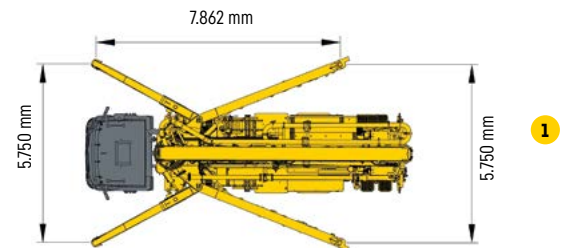
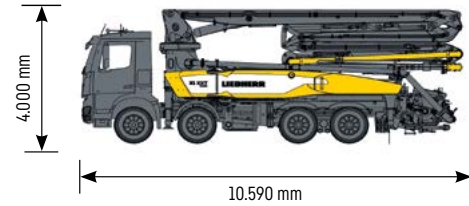
# Technische Daten 31 XXT

## 3-Achs-Fahrgestell



1. Vollabstützung
2. Einseitige Schmalabstützung
3. Kombination aus Teil- und Schmalabstützung

## 4-Achs-Fahrgestell

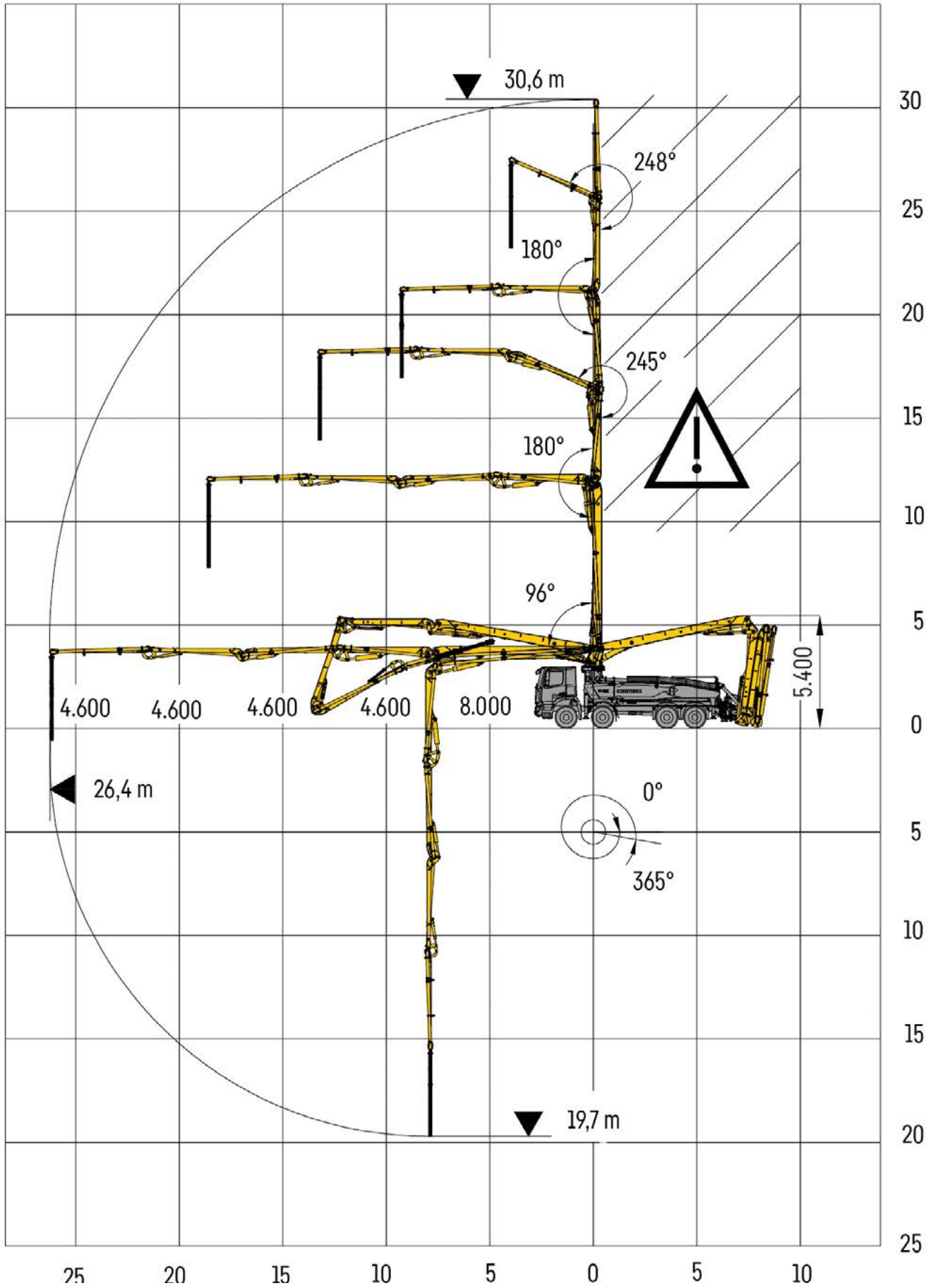


Die LiDriveln-Funktion ist nur in Kombination mit einem 4-Achs-Fahrgestell verfügbar.

### Verteilermast

### 31 Z5

Vertikale Reichweite	30,6 m
Horizontale Reichweite	26,4 m
Ausfalhöhe	5,4 m
Schwenkbereich	365°
Winkelbereich Arm 1	96°
Winkelbereich Arm 2	180°
Winkelbereich Arm 3	245°
Winkelbereich Arm 4	180°
Winkelbereich Arm 5	245°
Förderleitungs-Durchmesser	125 mm
Länge Endschlauch	4 m
Spannung	24 V



# Kundenservice

---



# Service aus Überzeugung

## Guter Service bedeutet Kundennähe

Mit unserem professionellen Servicenetz stehen wir Ihnen mit kurzen Reaktionszeiten zur Verfügung, um eine hohe Maschinenverfügbarkeit zu gewährleisten. Zuverlässige Maschinen sind der Garant für Ihren Erfolg. Unser sehr gut geschultes Servicepersonal sorgt für einen wirtschaftlichen und reibungslosen Betrieb Ihrer Liebherr-Autobetonpumpen. Wir helfen bei der Inbetriebnahme, der Einweisung von Maschinenführern und beantworten Ihre Fragen.

## Liebherr-Servicepartner weltweit

Unsere Kunden können sich auf ein weltweites Servicenetz bestehend aus über 90 Servicestützpunkten (Liebherr-Gesellschaften / Partner), 160 Servicefahrzeugen und 220 qualifizierten Servicetechnikern verlassen. Unsere weltweiten Servicestellen mit allen Kontakten finden Sie auf der Liebherr-Internetseite oder im Kundenportal MyLiebherr.



## Servicefreundlich konstruiert

Bei der Konstruktion wurde von Anfang an größter Wert auf Servicefreundlichkeit gelegt. Verschleißteile sind einfach zu wechseln, wichtige Bereiche sind gut zugänglich.



## Unser Kundenportal - MyLiebherr

MyLiebherr ist Ihr Eintritt in die Liebherr-Servicewelt. Durch das Liebherr-Kundenportal profitieren unsere Kunden von umfangreichen Service- und Zusatzleistungen.



## Original Liebherr Ersatzteile

Original-Ersatzteile von Liebherr unterliegen strengen Qualitätskontrollen, sind weltweit schnell verfügbar und garantieren den zuverlässigen Betrieb und eine lange Lebensdauer.

# Wir sind für Sie da!

Persönlich. Kompetent. Zuverlässig.



Betonpumpen



Mischanlagen



Fahrmischer



Förderbänder



Messtechnik



Mischersysteme



Beton-Recyclingsysteme

## Ihr starker Partner.

- Übergabe und Einweisung durch erfahrene Servicemonteure
- Weltweites Servicenetz mit über 90 Stützpunkten
- Technischer Support weltweit
- Schnelle Verfügbarkeit von Ersatzteilen
- Professionelle Wartungs- und Serviceleistungen

**Liebherr-Mischtechnik GmbH** • Postfach 145 • D-88427 Bad Schussenried  
+49 7583 949-0 • [www.liebherr.com](http://www.liebherr.com) • E-Mail: [info.lmt@liebherr.com](mailto:info.lmt@liebherr.com)

**Get your  
contact**

