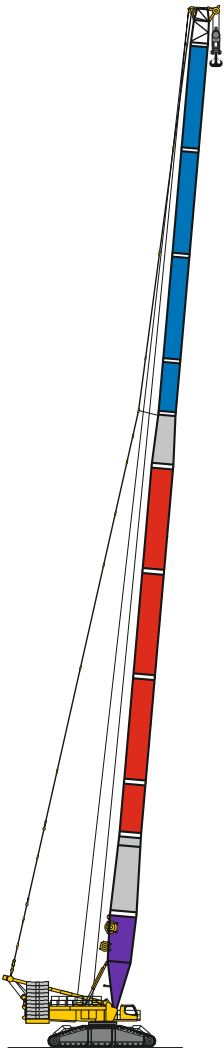
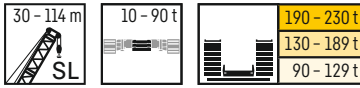


SL

LR 1800-1.0



LIEBHERR



m	SL 30 - 114 m															m
	30 m	36 m	42 m	48 m	54 m	60 m	66 m	72 m	78 m	84 m	90 m	96 m	102 m	108 m	114 m	
6	450															6
7	450	450	450													7
8	450	450	450	450	450											8
9	450	450	450	450	450	445										9
10	441	441	441	433	435	414	393	376								10
11	410	408	403	403	391	372	355	340	327	175						11
12	370	368	367	366	353	338	323	309	301	285	245					12
14	311	308	308	306	295	283	272	262	255	247	232	217	189	153	129	14
16	266	264	263	261	252	243	233	225	221	214	209	202	184	148	124	16
18	231	230	229	226	219	211	203	196	193	187	184	178	174	143	120	18
20	203	202	201	199	193	186	179	173	171	166	163	158	155	137	115	20
22	178	177	177	175	172	166	160	154	153	148	146	142	139	131	111	22
24	156	157	155	154	153	149	143	138	138	134	132	128	125	121	107	24
26	139	139	138	137	135	133	130	125	125	121	119	116	113	110	102	26
28		124	124	122	121	119	117	114	113	110	109	105	103	100	97,2	28
30		113	112	111	109	107	105	103	104	100	99,3	96,2	94,3	91,3	89,8	30
32		102	102	100	99,1	97	94,9	93,2	95	91,8	91	88,1	86,4	83,5	82,3	32
34			93	91,5	90,5	88,1	86,1	84,7	86,1	84,3	83,7	80,9	79,4	76,7	75,5	34
36			85,4	83,5	82,3	80,4	78,2	77	78,5	77	77,3	74,5	73	70,5	69,5	36
38				77	75,7	73,8	71,7	70,2	71,8	70,3	71	68,8	67,4	64,9	64	38
40				71,1	69,4	67,6	65,9	64,2	65,7	64,3	65	63,5	62,3	59,8	59	40
44					59,4	57,6	55,9	54,3	55,6	54,1	55	53,8	53,1	51,1	50,5	44
48					51,5	49,5	47,7	46	47,6	45,9	46,5	45,3	45,1	43,7	43,2	48
52						42,8	41	39,1	40,7	39,2	39,8	38,4	38	37,1	36,9	52
56							35,3	33,5	34,8	33,2	34,1	32,5	32,1	31,2	31,1	56
60								28,7	30	28,3	29	27,7	27,1	26,1	26	60
64									25,8	24,1	24,7	23,3	22,9	21,8	21,7	64
68									22,2	20,4	21	19,5	18,9	18,1	18	68
72										17,1	17,7	16,2	15,7	14,6	14,7	72
76											14,9	13,3	12,8	11,7	11,6	76
80												10,8	10,1	9,1	9	80
84													7,8	6,8	6,5	84
88														5,7		88

Hubhöhen

SL

Lifting heights · Hauteurs de levage · Altezze di sollevamento · Alturas de elevación · Высота подъема

