

ES

---

# LR 1160.1

---

LR 1003.04.08  
[www.liebherr.com](http://www.liebherr.com)

## LIEBHERR

Grúas sobre cadenas

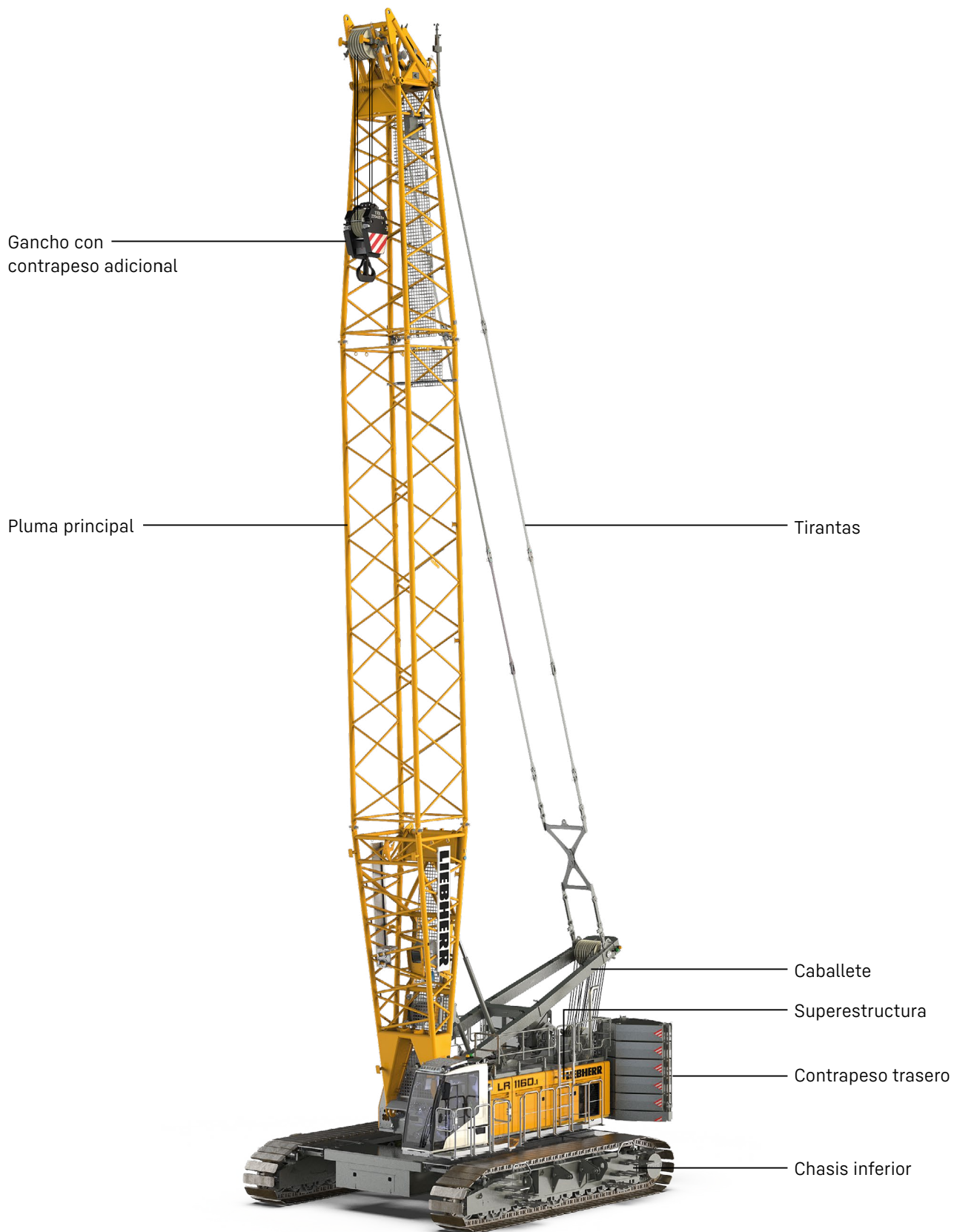


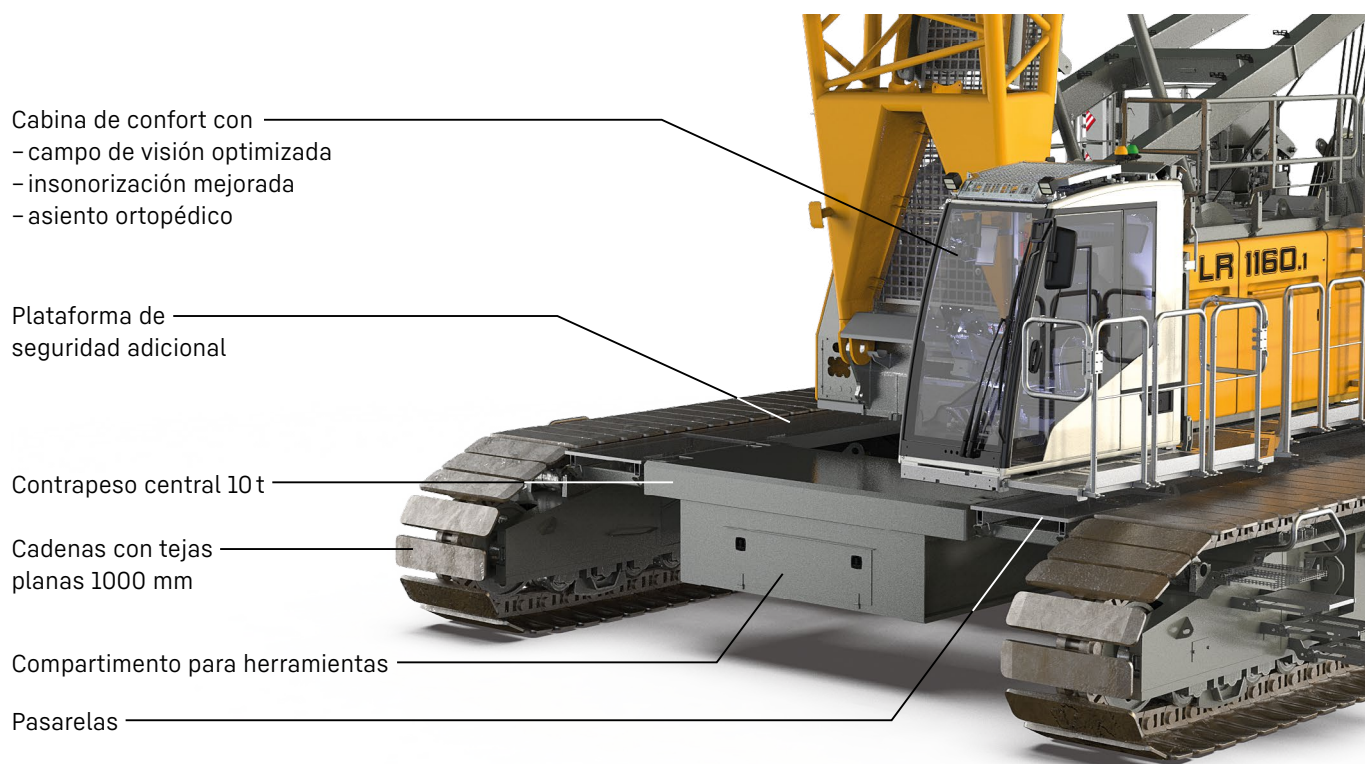
<b>Concepto y características</b> .....	3
<b>Descripción técnica</b> .....	6
<b>Dimensiones</b> .....	8
<b>Dimensiones y pesos de transporte</b> .....	9
<b>Sistema de auto-montaje</b> .....	14
<b>Configuraciones de pluma</b> .....	16
<b>Pluma principal 2018.xx</b> .....	18
<b>Plumín abatible 1309.xx</b> .....	20
<b>Plumín abatible 1713.xx</b> .....	25
<b>Plumín fijo 1008.xx</b> .....	30
<b>Plumín fijo 0806.xx</b> .....	33

## **Observaciones**

- Las mencionadas capacidades de carga son válidas para trabajos de elevación (corresponden según clasificación de grúas ISO 4301-1, grupo de grúas A1).
- La grúa debe estar situada sobre un terreno horizontal y firme.
- Los pesos de los implementos de elevación (tales como cables de elevación, ganchos, cuñeros etc.) se tienen que deducir de los valores de carga.
- Equipos adicionales montados en la pluma (tales como pasarelas etc.) se tienen que deducir de los valores de carga.
- Se puede preseleccionar, en el software de LML, la velocidad máxima permitida del viento quedando así reflejada en el tabla de carga.
- El radio de trabajo se mide desde el centro de la corona.
- Las capacidades de carga están indicadas en toneladas y son válidas para 360 grados de giro.
- El cálculo de estabilidad bajo la carga está basado en ISO 4305 tabla 1 + 2 + 3, valor vuelco 4°.
- Las estructuras están calculadas según EN 13001-1; EN 13001-2.
- Los últimos dígitos de las dimensiones proporcionados están redondeados (0 y 5). Estos pueden diferir de las dimensiones reales.
- Los pesos pueden variar dependiendo de la configuración de la máquina, el llenado de los tanques y el espesor de acero usado en su construcción.
- Las cifras de este folleto pueden incluir opciones, que no están dentro del suministro estándar de entrega de la máquina.

# Concepto y características





### Gran potencia

Los potentes, eficientes y fiables motores diésel de última generación permiten un elevado rendimiento y la ejecución simultánea de varios movimientos.

### Presión sobre el suelo

La presión de suelo actual se calcula acorde a la configuración y posición de la máquina en la cabina del operador. Usando la opción del software Crane Planner de Liebherr ya se puede calcular y visualizar la presión real del suelo en la fase de preparación.

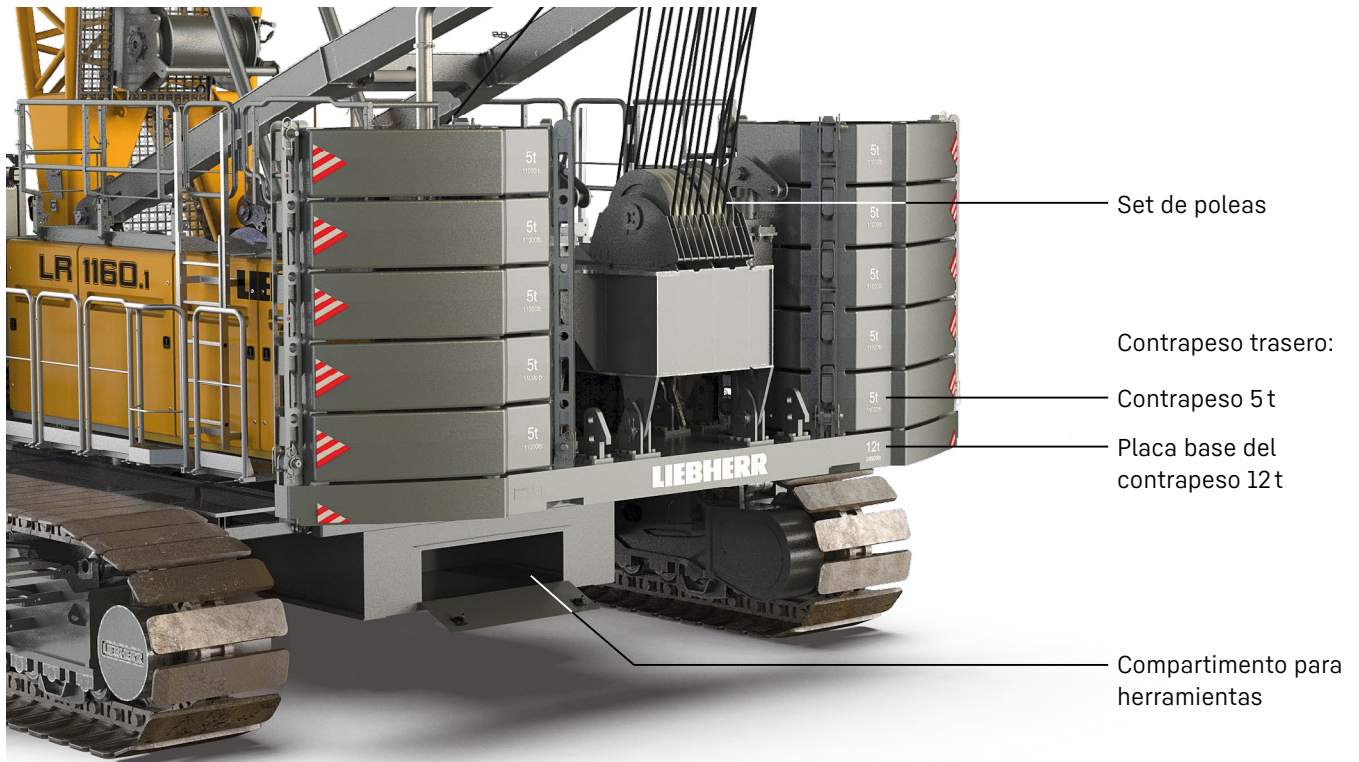
### Cabina con el máximo confort

La visibilidad optimizada se une a un especial confort proporcionado, por ejemplo, por el asiento ortopédico con función de calefacción y refrigeración y las palancas de control sensibles y ergonómicas.

### Sistema de control

Manejo sencillo e intuitivo de las funciones de control y mantenimiento de la máquina en un monitor en color de gran tamaño que presenta la información de forma clara. Diseñado para condiciones ambientales extremas.





### **Sistema de auto-montaje eficiente y tiempos de montaje reducidos**

El sistema de auto-montaje permite montar y desmontar las cadenas de forma segura, independiente y rápida, así como los contrapesos central y trasero y los elementos de la pluma.

### **Mantenimiento sencillo**

El diseño facilita tanto su mantenimiento como acceso seguro a los componentes.

### **Movilidad**

Movilidad máxima gracias a la optimización de las piezas de la grúa para el transporte. El ancho máximo de transporte es de 3 m.

### **Pluma/plumín**

La variedad de sistemas de pluma y configuraciones permite optimizar su uso en las obras más diversas.

# Descripción técnica



## Motor diésel

Potencia controlada de acuerdo a la norma ISO 9249	230 kW (313 caballos) a 1700 r.p.m.
Modelo	Liebherr D 944 A7-05
Capacidad de tanque	790 l capacidad con indicador continuo de nivel y de reserva
Certificación de escapes	97/68 CE Stage IV; EPA/CARB Tier 4f 97/68 CE Stage IV; EPA/CARB Tier 4f ECE-R.96 Power Band H normativa de emisiones no certificada



## Emisión de sonidos y vibración

Emisiones de sonidos	corresponden con la normativa 2000/14/EC	
Nivel de presión acústica de emisión $L_{PA}$	71.1 dB(A)	(en la cabina)
Nivel de potencia de sonido $L_{WA}$ garantizado	105 dB(A)	(de la máquina)
Vibración transmitida al operador	< 2.5 m/s <sup>2</sup>	(al tronco superior)
	< 0.5 m/s <sup>2</sup>	(a todo el cuerpo)



## Sistema hidráulico

Bombas hidráulicas	una bomba doble de desplazamiento axial mantiene el sistema hidráulico de circuito abierto, permitiendo realizar todas las funciones de forma simultánea se incorpora una válvula de corte en la bomba para evitar picos de presión hidráulica
Tanque de hidráulico	650 l
Presión máx.	350 bar
Aceite hidráulico	todos los filtros están controlados electrónicamente existe la posibilidad de utilizar aceites sintéticos ecológicos



## Sistema de control

Sistema de control	incluye todas las funciones de control y monitorización, diseñado para superar condiciones ambientales más adversas y para trabajar en tareas de extrema dureza pantalla de alta resolución en la cabina del operador, todos los datos relevantes de la operativa de la máquina, así como los mensajes de error y avisos, se visualizan en el idioma requerido
Visualización	se pueden realizar varios movimientos simultáneamente gracias al control proporcional electro-hidráulico, todas las categorías de cargas se pueden posicionar con la máxima precisión
Operación	



## Mecanismo de traslación

Accionamiento	con motores hidráulicos de pistones axiales
Cadenas	libre de mantenimiento, tensor de cadenas hidráulico
Freno	freno de discos múltiples accionado hidráulicamente
Velocidad de traslación	0-1.5 km/h
Tejas planas	Ancho 1000 mm



## Mecanismo de giro

Accionamiento	con motores hidráulicos de pistones axiales, engranaje planetario y piñón
Corona giratoria	corona de giro de rodamientos con dientes exteriores
Freno	freno de discos múltiples accionado hidráulicamente
Velocidad de giro	0-3 r.p.m., regulable sin escalonamientos
Preselección de velocidad	el giro se puede accionar preseleccionando una velocidad o mediante el giro libre cuando se selecciona una velocidad: el freno de disco (freno de parada) se cierra, si no se efectúa ningún movimiento de giro



## Cabrestantes

Cabrestantes de grúa 1 y 2 estándares	consisten de un engranaje planetario interno, bañado en aceite y de mantenimiento mínimo. Para los cabrestantes se utilizan motores de control de alta presión y caudal variable. Este sistema dispone de sensores que automáticamente ajustan el caudal de aceite para alcanzar la máxima velocidad dependiendo de la carga suspendida.
Tiro (7a capa)	120 kN
Diámetro cables	26 mm
Diámetro del tambor	580 mm
Velocidad del cable	0-136 m/min
Longitud de cable en 7 capas	489 m
Opción - cabrestante con caída libre	Caída libre: la función de freno y de embrague se realiza solo con el freno de trabajo (freno de discos múltiples de diseño compacto, de bajo desgaste y sin necesidad de mantenimiento)



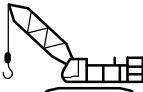



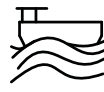
## Cabrestantes de pluma/plumín

Pluma principal	
Tiro	máx. 180 kN
Diámetro cables	24 mm
Velocidad	15-86° en 119 s
Plumín	
Tiro	máx. 105 kN
Diámetro cables	20 mm
Velocidad	15-78° en 46 s

## Peso operacional

Composición del peso operacional	máquina base con cadenas cabrestantes 1+2, caballete pluma principal de 17 m, que se compone de un pie de pluma (7 m), cabeza de pluma (7 m) y tramo de pluma (6 m) contrapeso trasero 62.3t (10 × 5t + 1 × 12t + 0.3t) contrapeso central 20t (2 × 10t) gancho 160t
Peso total	aprox. 167t

## Modos de aplicación

	 Elevación	 Cuchara	 Elevación de personas
 Tierra	✓	✓	✓
 Estructura flotante (barcaza)	✓	✓	✓*

\* sólo para barcazas elevadoras

## Equipo opcional

### Máquina base

Cabrestantes principales 12 t con caída libre

Pintura según petición cliente

Ganchos 12.5 / 40 / 80 / 100 / 160 t

### Economía y ecología

Kit Eco-Silent

Unidad de potencia auxiliar (APU 2.8 kW)

Pluma/plumín

Plumín abatible: Cabrestantes de pluma/plumín

### Accesorios para pluma

Pasarela para pie de pluma, protección anticaídas incluido

Pasarela para cabeza de pluma, protección anticaídas incluido

Guía de cable para pasarela de pluma principal, protección anticaídas incluido

Arnés adicional para protección anticaídas para 1 persona

Pasarela para tramos de pluma 3 / 6 / 12 m

Pasarela para tramos de pluma 3 / 6 / 12 m, protección anticaídas incluido

### Paquetes de aplicaciones

Modo de aplicación: elevación de personas (O)

Modo de aplicación: barcaza (O)

Modo de aplicación: cimentaciones especiales (O)

Modo de aplicación: preselección velocidad del viento

Modo de aplicación: preselección marcha con carga (S)

Sincronización de cabrestantes

Radio control remoto

Enrollamiento de cable por control remoto

Radio control remoto para montaje

Usar el cabrestante de plumín abatible como cabrestante auxiliar

Elemento antigiro 2 t caída libre

Cabrestante principal tensión constante

Operación con 2 ganchos

### Funciones adicionales

Crane Planner 2.0

LiDAT

### Auto-montaje

Sistema de auto-descarga estándar / telescópica

Sistema de auto-montaje contrapeso

Sistema de auto-montaje

Cabrestante auxiliar reenvíos

Ancho de vías, accionamiento hidráulico

### Paquete de servicios

Bomba de repostaje Diesel / AdBlue

Kit para frío -25°C / -40°C

Filtro de aceite hidráulico de bypass

Engrase automático de corona de giro - rodamientos

Aceite hidráulico Plus (longlife & bio)

Aceite hidráulico Plus bajas temperaturas (longlife & bio)

Aceite hidráulico Plus bajas temperaturas (longlife)

### Seguridad adicional

Sistema de asistencia: Boom Up-and-Down Assistant

Sistema de asistencia: Estabilizador de carga horizontal (Horizontal Load Path)

Sistema de asistencia: Vertical Line Finder

Sistema de asistencia: Indicación y visualización de la presión sobre el suelo

Cámara adicional trasera y lateral

Cámara cabrestante

Cámara con zoom cabeza de pluma

Mejora de seguridad APAVE

Pasarelas y barandillas en superestructura, ancho 570 mm

Escalera adicional para el montaje de la pluma

Barandillas plegables para la superestructura

Barandillas para pasarela de la cabina

Protección del techo de la cabina FOPSI

Protección cabina anti-vandalismo

Indicador de altura de trabajo para los dos cabrestantes de elevación

Grupo de emergencia diesel-hidráulico 18.4 kW, Plug&Play

Dispositivo limitador de radio de pluma y giro

Piloto de aviso aéreo

Indicador luminoso de aviso de giro

Pararrayos

Indicador mecánico de ángulo

Válvula de cierre de entrada de aire

Control de acceso

### Comodidad para el operario

Escalera adicional

Luces adicionales

Aire acondicionado cabina

Dispositivo hidráulica para inclinación de cabina

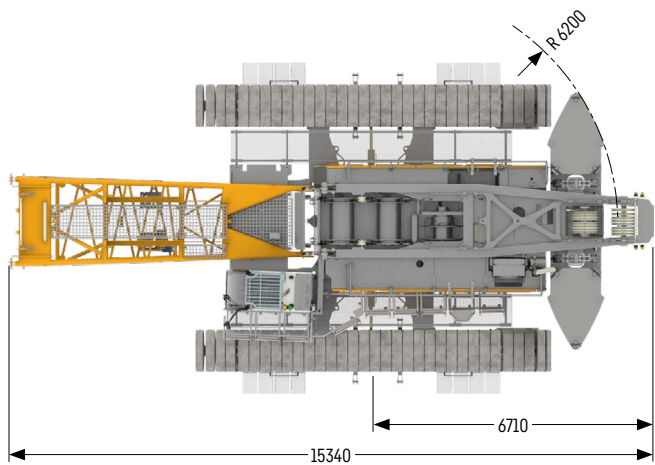
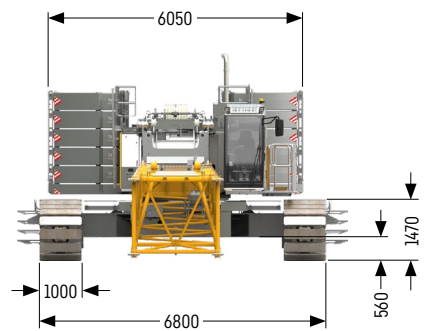
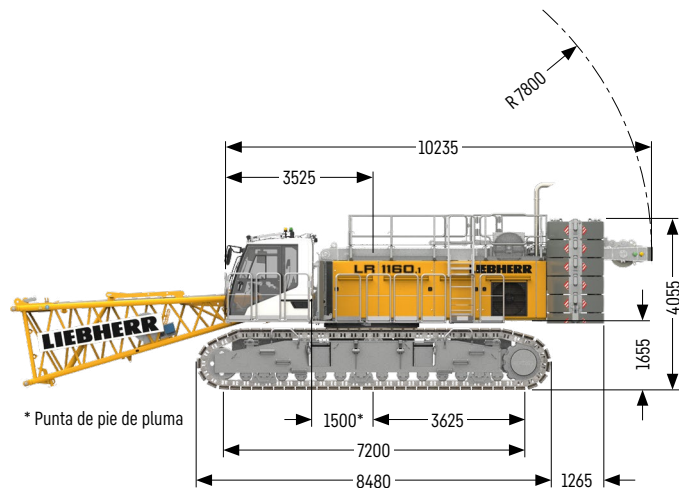
Avisador de nivel del aceite para engranajes

Idioma adicional monitor

(S) estándar, (O) opción

# Dimensiones

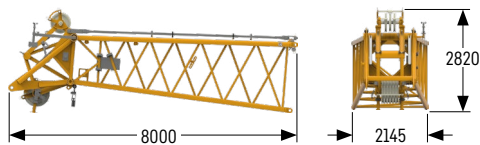
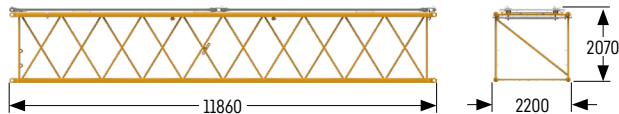
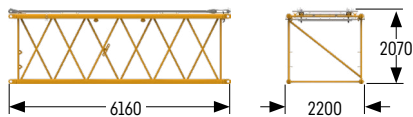
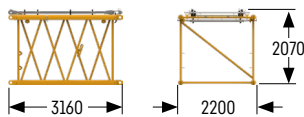
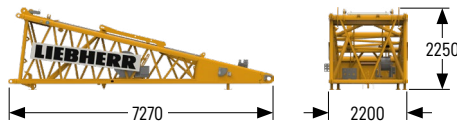
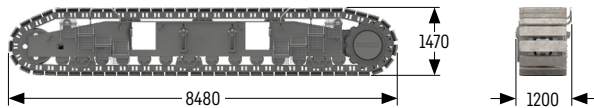
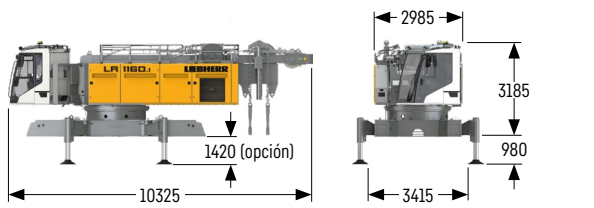
## Máquina base con chasis inferior





# Dimensiones y pesos de transporte

## Máquina base y pluma principal 2018.xx



### Máquina base

Peso sin cables de carga	kg	35000
Peso de los cables de carga	kg/m	3.4

con caballete 1, cabrestantes 1 + 2 (2x 120 kN), sin pie de pluma, sin contrapeso trasero, sin contrapeso central y cadenas

### Cadenas

Peso de los tejas planas 1000 mm	kg	17498
----------------------------------	----	-------

### Pie de pluma 7 m (No. 2018.23)

Peso con cabrestante	kg	4067
Peso sin cabrestante	kg	2685

### Tramo de pluma 3 m (No. 2018.20)

Peso con HPT <sup>1)</sup>	kg	707
Peso con HPT <sup>1)</sup> y NDL <sup>2)</sup>	kg	771

### Tramo de pluma 6 m (No. 2018.20)

Peso con HPT <sup>1)</sup>	kg	1011
Peso con HPT <sup>1)</sup> y NDL <sup>2)</sup>	kg	1121

### Tramo de pluma 11.7 m (No. 2018.20)

Peso con HPT <sup>1)</sup>	kg	1691
Peso con HPT <sup>1)</sup> y NDL <sup>2)</sup>	kg	1905

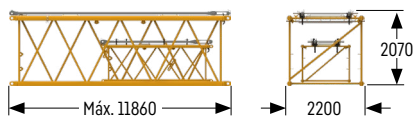
### Cabeza de pluma 7 m (No. 2018.20)

Peso con HPT <sup>1)</sup>	kg	2404
----------------------------	----	------

<sup>1)</sup> HPT: Tirantas de pluma

<sup>2)</sup> NDL: Tirantas de plumín

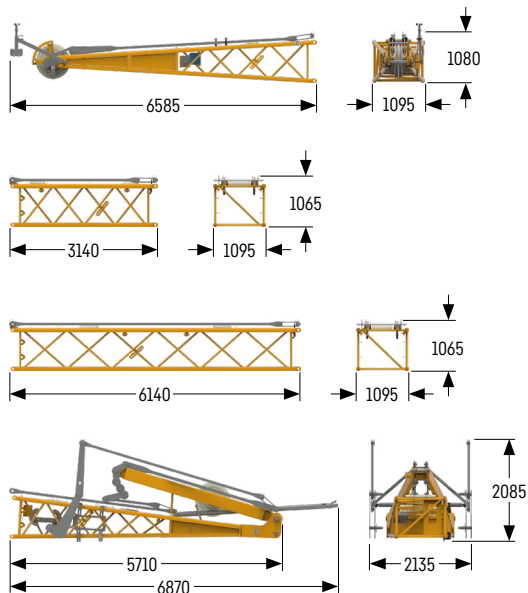
## Opción de transporte 2018.xx / 1309.xx



### Opción de transporte (No. 2018.xx/1309.xx)

No. 2018.xx/1309.xx	m	6/6	11,7/11,7
Peso incluido tirantas	kg	1620	2860

## Plumín fijo 1008.xx



### Cabeza de plumín fijo 5.5 m (No. 1008.20)

Peso incluido tirantas	kg 873
------------------------	--------

### Tramo de plumín fijo 3 m (No. 1008.17)

Peso incluido tirantas	kg 267
------------------------	--------

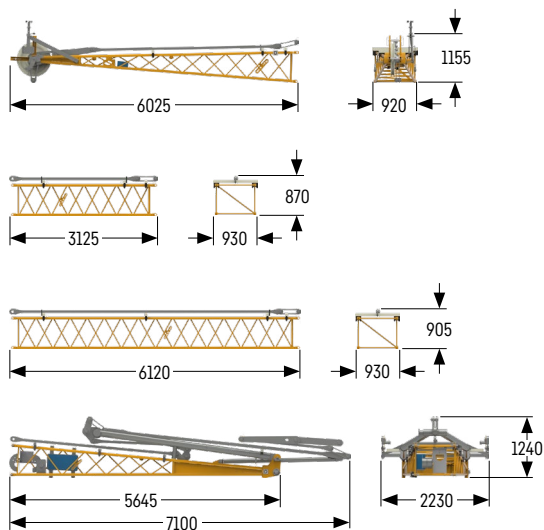
### Tramo de plumín fijo 6 m (No. 1008.17)

Peso incluido tirantas	kg 448
------------------------	--------

### Pie de plumín fijo 5.5 m con caballete (No. 1008.20)

Peso incluido tirantas	kg 2058
------------------------	---------

## Plumín fijo 0806.xx



### Cabeza de plumín fijo 5.5 m (No. 0806.16)

Peso incluido tirantas	kg 442
------------------------	--------

### Tramo de plumín fijo 3 m (No. 0806.15)

Peso incluido tirantas	kg 141
------------------------	--------

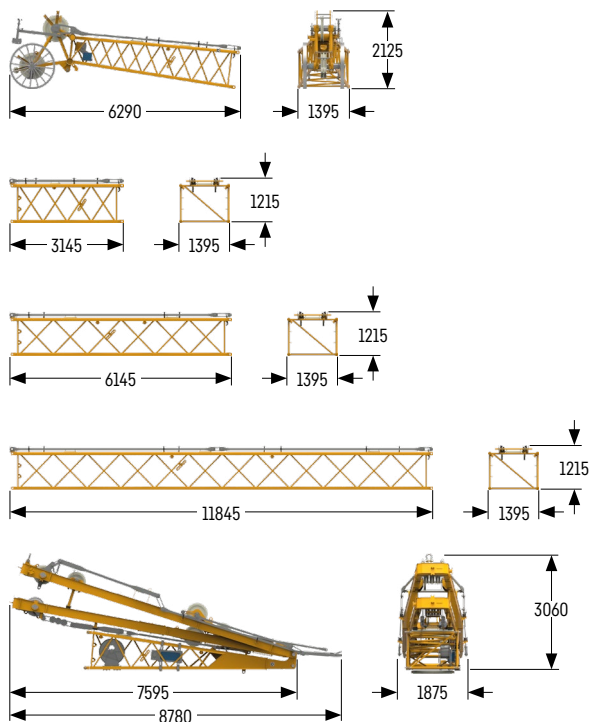
### Tramo de plumín fijo 6 m (No. 0806.15)

Peso incluido tirantas	kg 249
------------------------	--------

### Pie de plumín fijo 5.5 m con caballete (No. 0806.16)

Peso incluido tirantas	kg 1077
------------------------	---------

## Plumín abatible 1309.xx



### Cabeza de plumín abatible 5.5 m (No. 1309.22)

Peso incluido tirantas	kg 1127
------------------------	---------

### Tramo de plumín abatible 3 m (No. 1309.20)

Peso incluido tirantas	kg 307
------------------------	--------

### Tramo de plumín abatible 6 m (No. 1309.20)

Peso incluido tirantas	kg 511
------------------------	--------

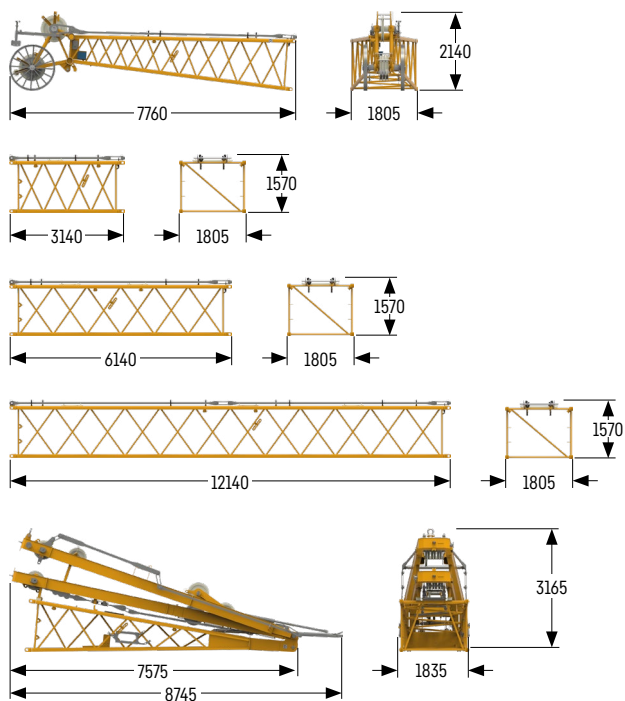
### Tramo de plumín abatible 11.7 m (No. 1309.20)

Peso incluido tirantas	kg 941
------------------------	--------

### Pie de plumín abatible 5.5 m con caballetes 2 + 3 (No. 1309.22)

Peso incluido tirantas	kg 4493
------------------------	---------

## Plumín abatible 1713.xx



### Cabeza de plumín abatible 7 m (No. 1713.21)

Peso incluido tirantas	kg 1376
------------------------	---------

### Tramo de plumín abatible 3 m (No. 1713.18)

Peso incluido tirantas	kg 394
------------------------	--------

### Tramo de plumín abatible 6 m (No. 1713.18)

Peso incluido tirantas	kg 624
------------------------	--------

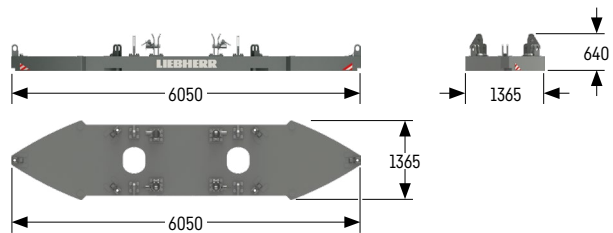
### Tramo de plumín abatible 12 m (No. 1713.18)

Peso incluido tirantas	kg 1122
------------------------	---------

### Pie de plumín abatible 7 m con caballetes 2 + 3 (No. 1713.22)

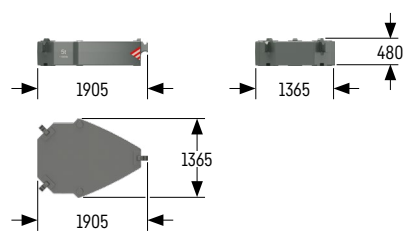
Peso incluido tirantas	kg 4747
------------------------	---------

# Contrapeso



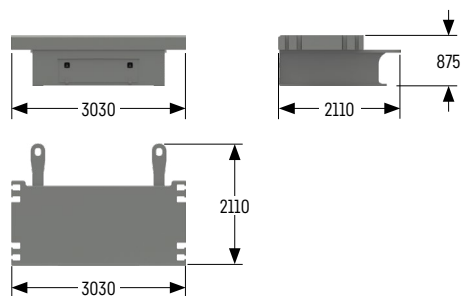
## Placa base del contrapeso sin sujeciones (1x)

Peso	kg 12000
------	----------



## Contrapeso (10x)

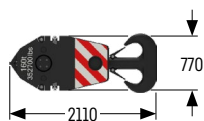
Peso	kg 5000
------	---------



## Contrapeso central (2x)

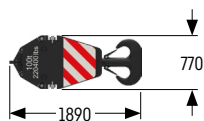
Peso	kg 10000
------	----------

## Ganchos con peso adicional / ganchos simples



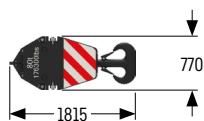
### Gancho 160 t – 7 poleas

Ancho	mm	885
Peso	kg	1500/2250/3000



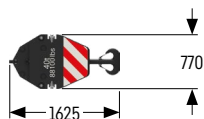
### Gancho 100 t – 5 poleas

Ancho	mm	745
Peso	kg	1300/1800/2300



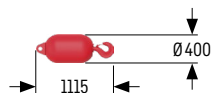
### Gancho 80 t – 3 poleas

Ancho	mm	565
Peso	kg	1000/1500/2000



### Gancho 40 t – 1 polea

Ancho	mm	490
Peso	kg	700/1100/1500

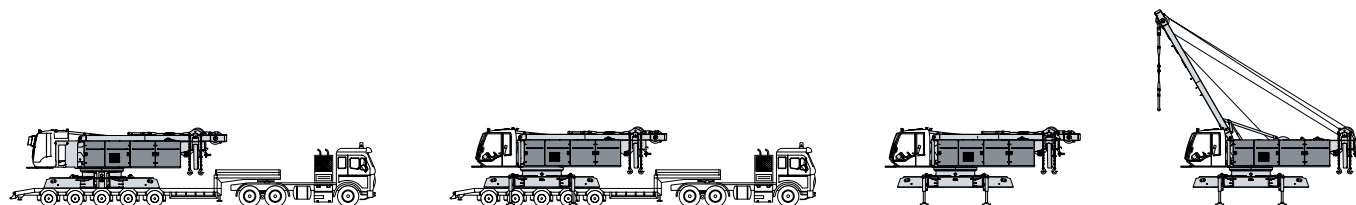


### Gancho 12.5 t

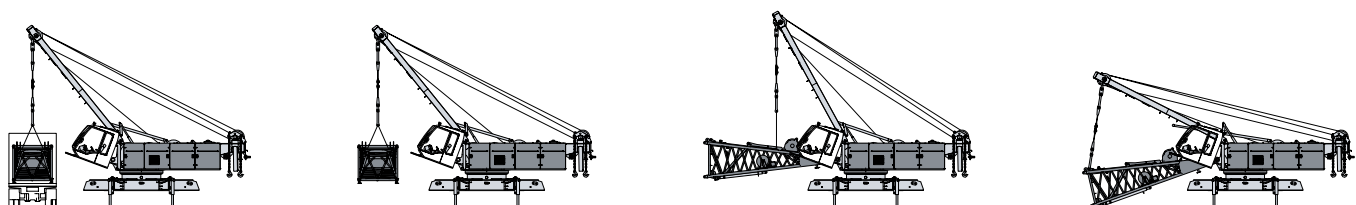
Peso	kg	600
------	----	-----



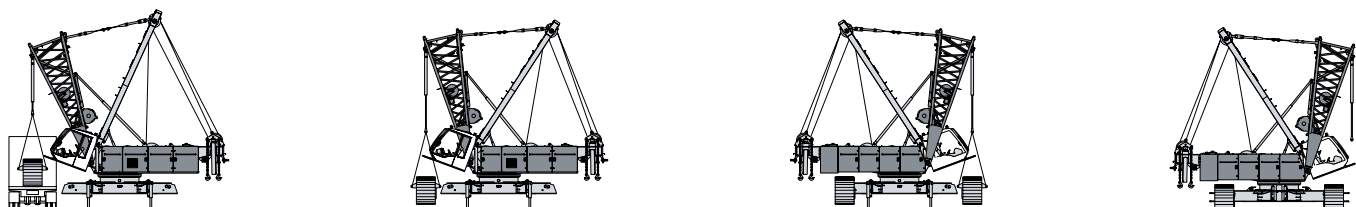
# Sistema de auto-montaje



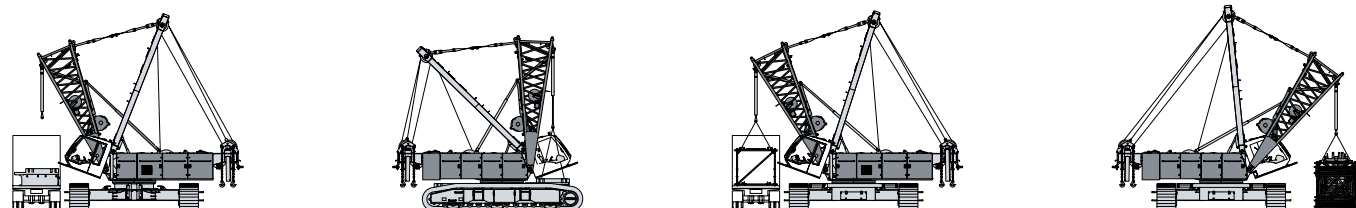
Descarga de la máquina base



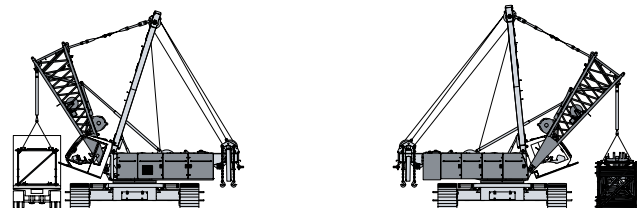
Descarga y montaje del pie de pluma



Descarga y montaje de las cadena



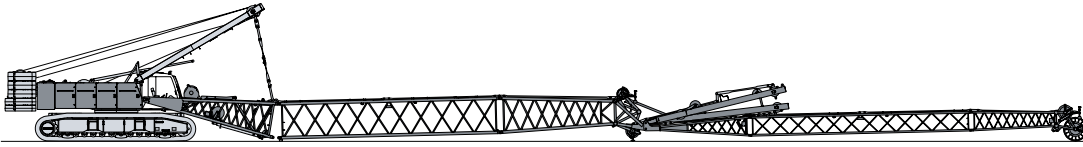
Descarga y montaje del contrapeso central



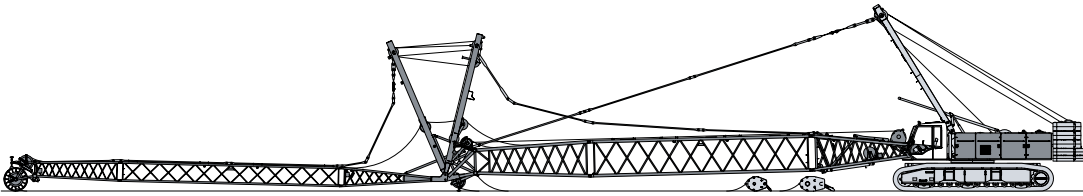
Descarga y montaje de la pluma



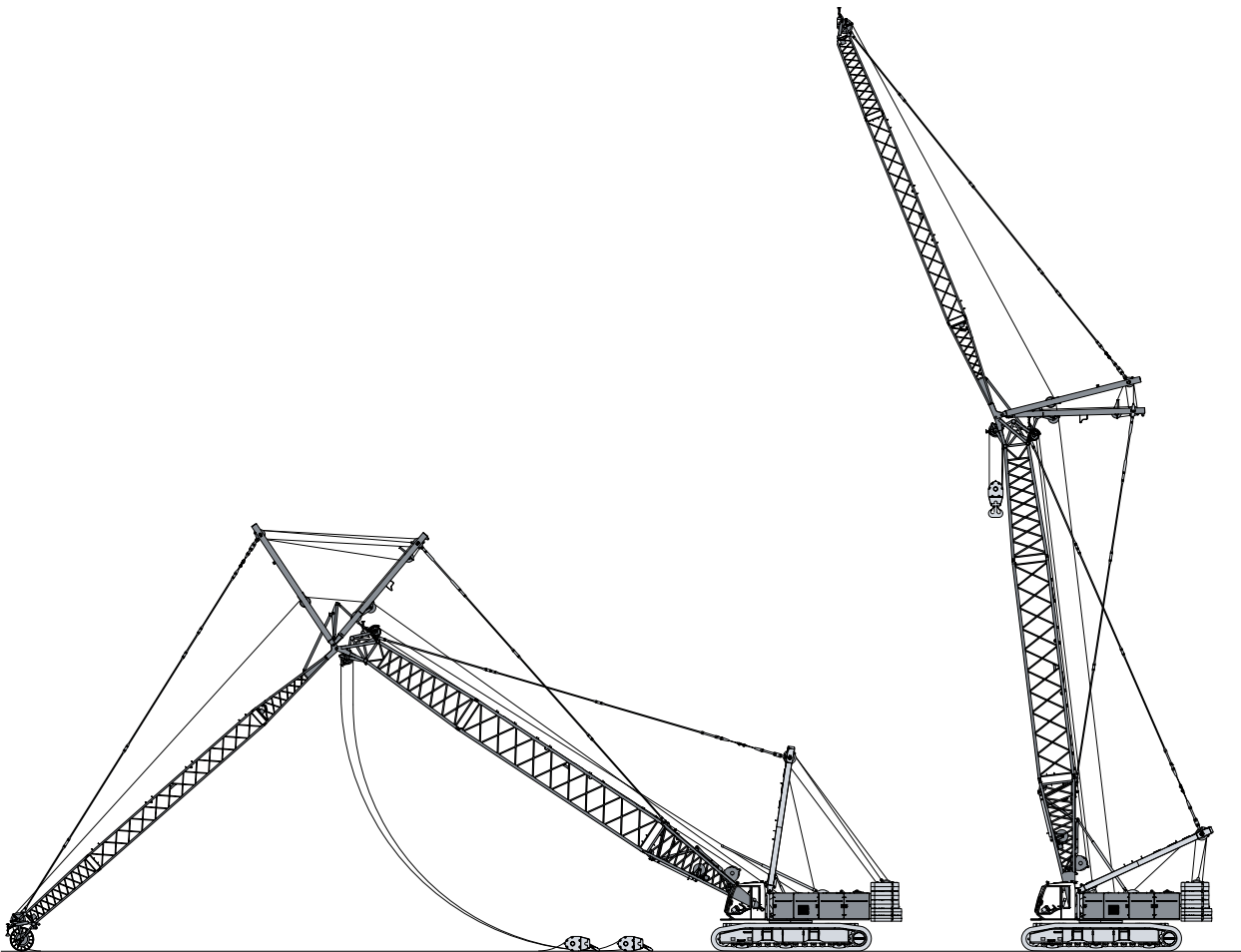
Descarga y montaje del contrapeso



Montaje de la pluma

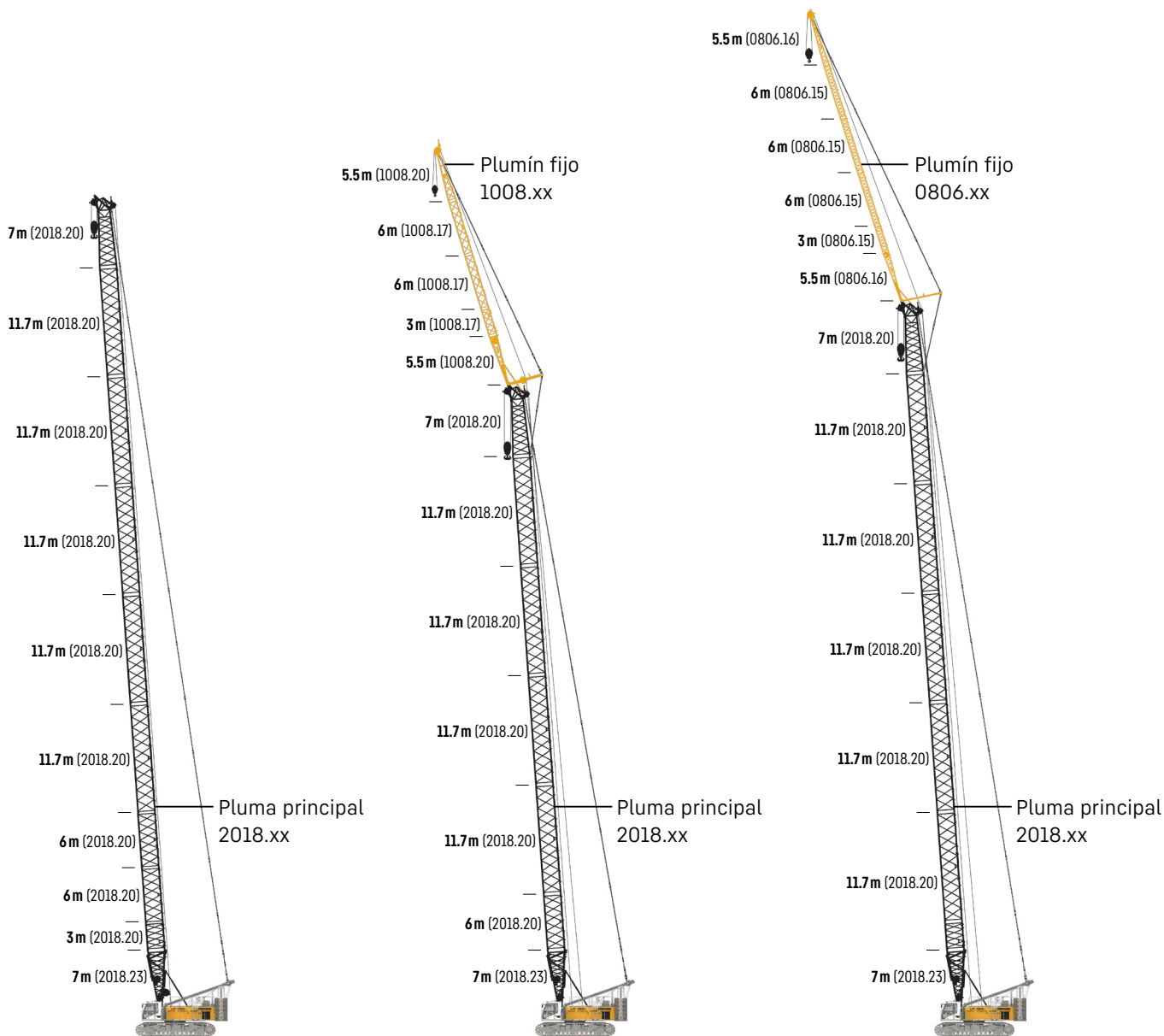


Montaje de los cables de elevación de la pluma principal y del plumín abatible



Elevación de la pluma principal y del plumín abatible

# Configuraciones de pluma



## Pluma principal

Modo 1

### Longitud máx.

2018.xx m 87.5

Más información en la página 18.

## Pluma principal + plumín fijo

Modo 3

### Combinaciones máx.

2018.xx m 66.8 69.8

1008.xx m 26 20

Longitud total m 92.8 89.8

Más información en la página 30.

## Pluma principal + plumín fijo

Modo 3

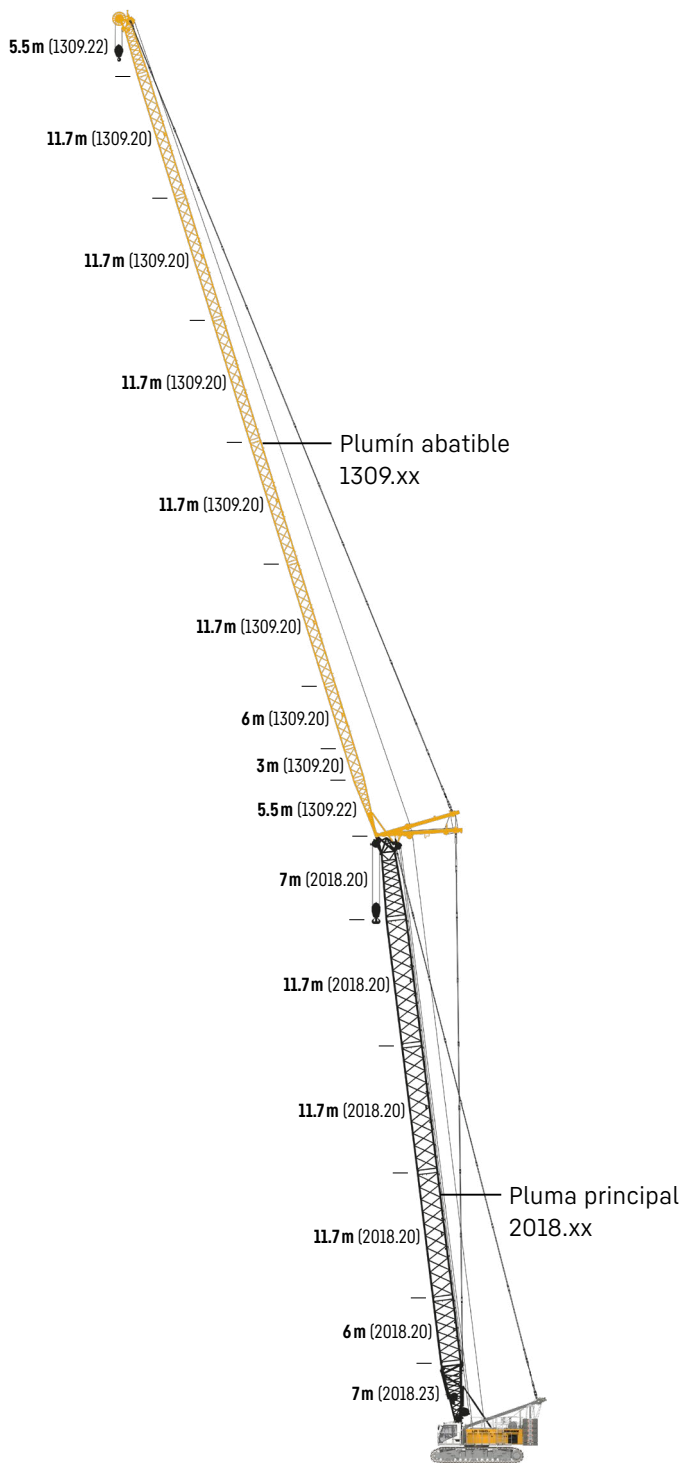
### Combinaciones máx.

2018.xx m 75.5 78.5

0806.xx m 32 26

Longitud total m 107.5 104.5

Más información en la página 33.



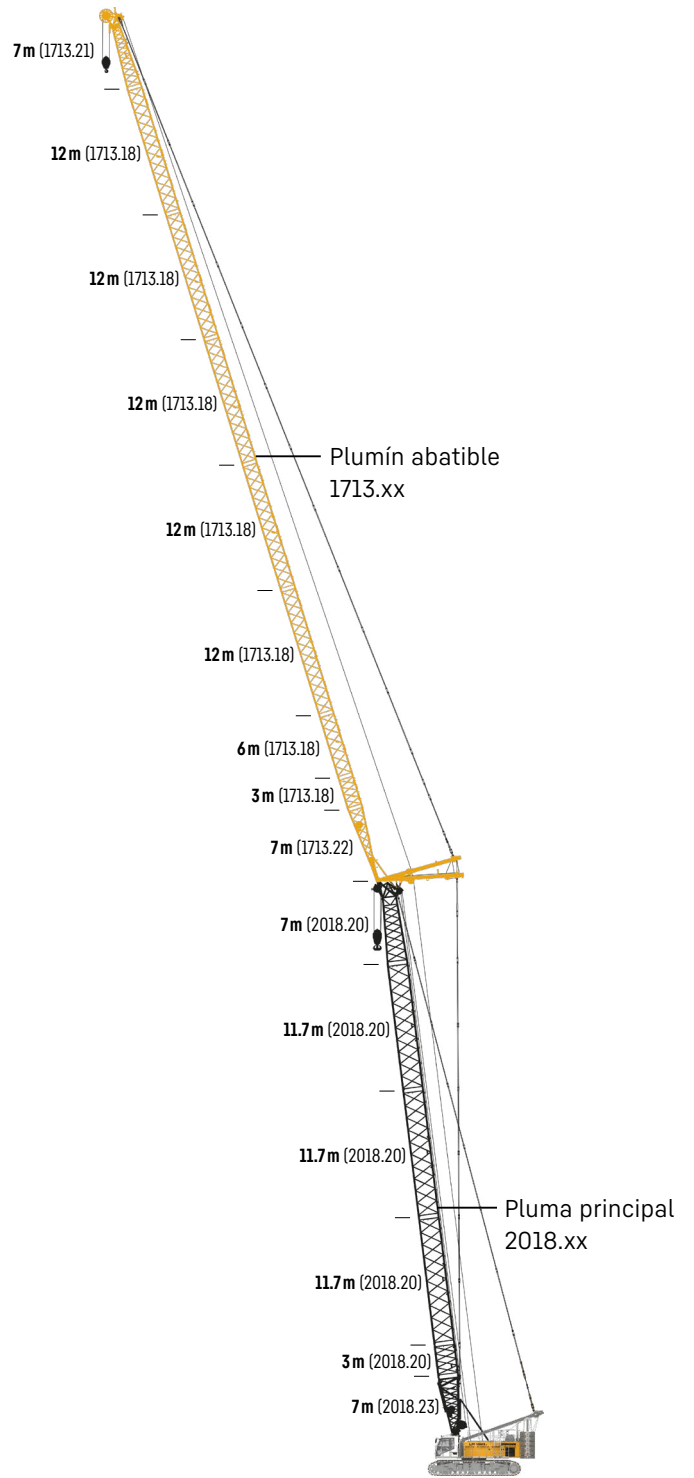
#### Pluma principal + plumín abatible

Modo 4

##### Combinaciones máx.

2018.xx	m	55.1	58.1
1309.xx	m	78.5	66.8
Longitud total	m	133.6	124.9

Más información en la página 20.



#### Pluma principal + plumín abatible

Modo 4

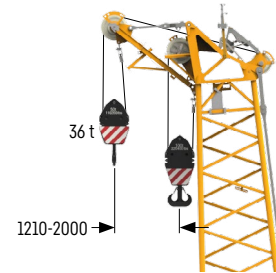
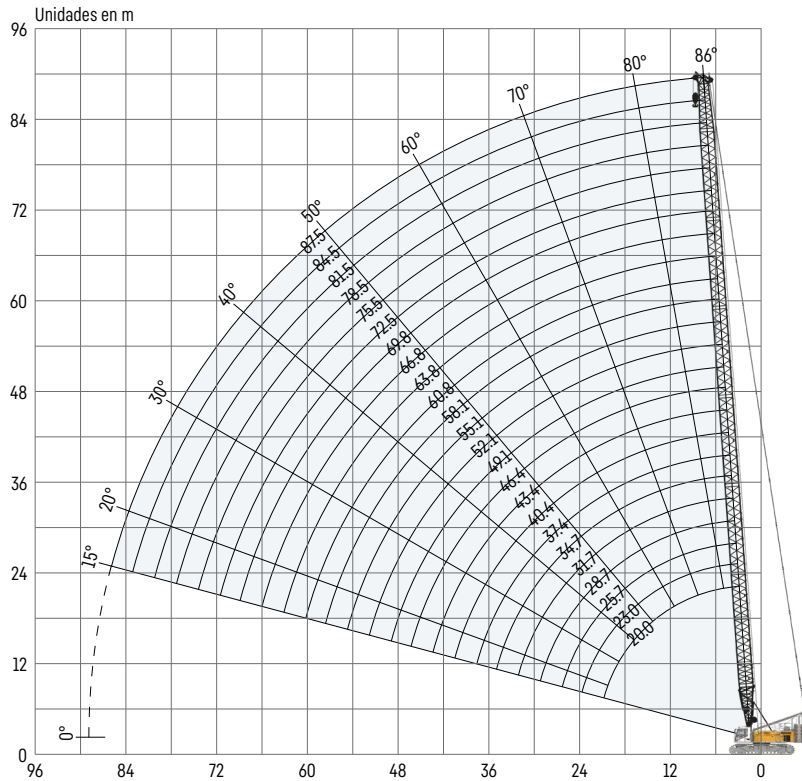
##### Combinaciones máx.

2018.xx	m	52.1	55.1
1713.xx	m	83	68
Longitud total	m	135.1	123.1

Más información en la página 25.

# Pluma principal 2018.xx

## Longitud de pluma 20-87.5 m



### Plumín auxiliar fijo 36 t (opción)

La carga máx. del plumín auxiliar es de 36 t. Este plumín tiene su propia tabla de carga y requiere su correcta selección en el programa del limitador de carga en la cabina.

### Configuración de pluma principal 2018.xx

Tramos de pluma	Número de tramos de pluma												
	1	1	1	1	1	1	1	1	1	1	1	1	1
Pie de pluma 7 m	1	1	1	1	1	1	1	1	1	1	1	1	1
Tramo de pluma 3 m		1		1		1		1		1		1	1
Tramo de pluma 6 m	1	1			1	1		1		1		1	
Tramo de pluma 11.7 m				1	1	1	1	2	2	2	2	3	3
Cabeza de pluma 7 m	1	1	1	1	1	1	1	1	1	1	1	1	1
<b>Longitud de pluma (m)</b>	<b>20</b>	<b>23</b>	<b>25.7</b>	<b>28.7</b>	<b>31.7</b>	<b>34.7</b>	<b>37.4</b>	<b>40.4</b>	<b>43.4</b>	<b>46.4</b>	<b>49.1</b>	<b>52.1</b>	
Plumín auxiliar fijo	✓	✓	✓	✓	✓	✓	✓	✓	✓	✓	✓	✓	✓
Pie de pluma 7 m	1	1	1	1	1	1	1	1	1	1	1	1	1
Tramo de pluma 3 m		1		1		1		1		1		1	1
Tramo de pluma 6 m	1	1			1	1		1		1		1	2
Tramo de pluma 11.7 m	3	3	4	4	4	4	5	5	5	5	5	5	5
Cabeza de pluma 7 m	1	1	1	1	1	1	1	1	1	1	1	1	1
<b>Longitud de pluma (m)</b>	<b>55.1</b>	<b>58.1</b>	<b>60.8</b>	<b>63.8</b>	<b>66.8</b>	<b>69.8</b>	<b>72.5</b>	<b>75.5</b>	<b>78.5</b>	<b>81.5</b>	<b>84.5</b>	<b>87.5</b>	
Plumín auxiliar fijo	✓	✓	✓	✓	✓	✓	✓	✓	✓	✓	✓	✓	✓



# Capacidades con pluma principal

Tabla de carga [t] con contrapeso trasero 62.3t y contrapeso central 20t

Ratio [m]	Longitud de pluma (m)												
	20	28.7	34.7	40.4	46.4	52.1	58.1	63.8	69.8	75.5	81.5	87.5	
5	160.0*	136.3	126.4										
6	137.0	131.2	122.9	104.8	86.4								
7	122.6	115.1	111.0	98.9	82.7	69.5	58.0	46.7					
8	111.6	102.0	95.8	89.4	78.9	66.4	56.0	46.3	37.9	31.6			
9	97.0	89.0	84.2	79.7	72.1	63.7	53.8	44.5	36.8	31.3	26.0	21.9	
10	84.9	78.9	75.0	71.5	66.5	59.9	51.5	43.3	35.7	30.4	25.3	21.7	
11	73.8	70.8	67.5	64.6	61.7	56.7	48.9	41.1	34.8	29.7	24.6	21.0	
12	65.2	64.2	61.3	58.9	56.4	54.2	46.7	39.0	33.4	28.9	24.1	20.5	
13	58.3	58.3	56.1	54.0	51.8	49.8	44.9	37.2	32.3	28.1	23.4	20.1	
14	52.6	52.6	51.7	49.8	47.8	46.1	42.7	35.8	31.2	27.3	22.7	19.4	
16	43.9	43.9	43.8	43.0	41.4	40.0	37.7	32.6	29.4	26.1	21.4	18.1	
18	37.5	37.5	37.3	37.2	36.4	35.2	33.8	29.5	27.0	24.7	20.5	17.1	
20	32.5	32.6	32.4	32.3	32.0	31.3	30.1	27.2	25.0	23.3	19.3	16.2	
22		28.7	28.6	28.4	28.1	27.9	27.0	25.2	23.4	22.1	18.3	15.3	
24		25.6	25.4	25.3	25.0	24.8	24.4	23.3	21.9	21.1	17.4	14.5	
26		23.0	22.8	22.7	22.4	22.2	21.9	21.4	20.4	19.8	16.7	13.9	
28		20.7	20.6	20.5	20.2	20.0	19.7	19.4	18.8	18.1	15.8	13.3	
30			18.7	18.6	18.3	18.1	17.8	17.6	17.2	16.5	14.9	12.7	
32			17.1	17.0	16.7	16.5	16.2	15.9	15.6	15.2	14.0	12.2	
34			15.7	15.6	15.3	15.1	14.8	14.5	14.2	13.9	13.2	11.6	
36				14.3	14.1	13.9	13.5	13.3	13.0	12.7	12.1	11.2	
38				13.2	13.0	12.8	12.4	12.2	11.9	11.6	11.2	10.4	
40				12.2	12.0	11.8	11.5	11.3	10.9	10.7	10.3	9.6	
42					11.1	10.9	10.6	10.4	10.1	9.8	9.4	8.8	
44					10.3	10.1	9.8	9.6	9.3	9.0	8.6	8.1	
46					9.6	9.4	9.1	8.8	8.5	8.2	7.9	7.4	
48						8.7	8.4	8.2	7.9	7.6	7.2	6.8	
50						8.1	7.8	7.6	7.3	7.0	6.6	6.3	
55							6.5	6.3	5.9	5.7	5.3	5.0	
60								5.1	4.8	4.6	4.2	3.9	
65									3.9	3.6	3.3	3.0	
70										2.8	2.5	2.2	
75										2.1			

\* Para capacidades de elevación superiores a 137t se requiere una cabeza de pluma especial heavy duty.

TLT 11962119. Estas tablas de cargas sirven únicamente como información. Para trabajos de elevación consultar las tablas de cargas de la cabina o el manual. De lo contrario, lo recomendamos que planifique su trabajo de elevación con Crane Planner 2.0.

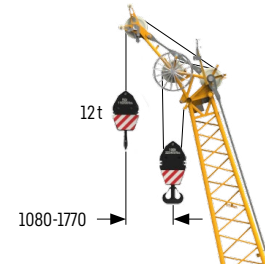
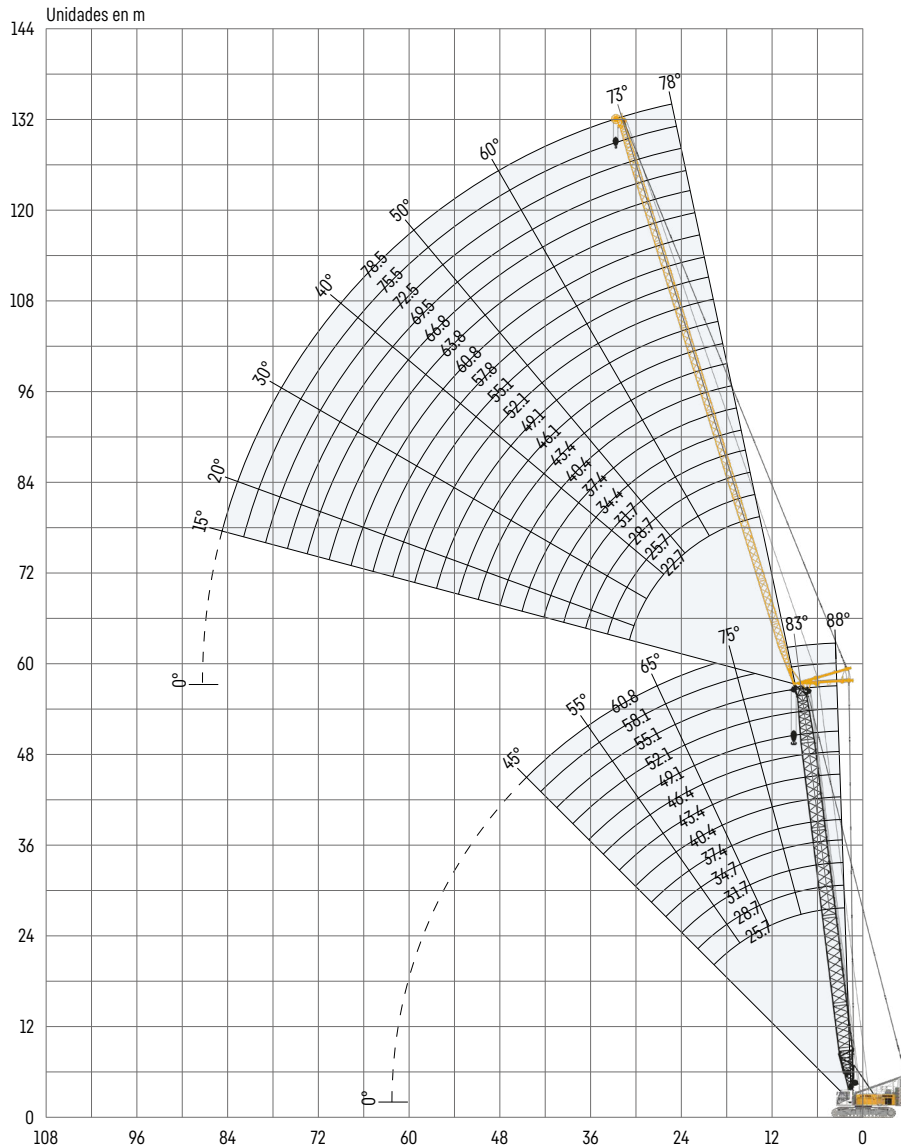


[www.liebherr.com/CranePlanner](http://www.liebherr.com/CranePlanner)

**Crane Planner 2.0**

# Plumín abatible 1309.xx

## Longitud de plumín 22.7-78.5 m



**Plumín auxiliar fijo 12 t (opción)**

La carga máx. del plumín auxiliar es de 12 t.

### Configuración de plumín abatible 1309.xx

Tramos de plumín	Número de tramos de plumín																			
Pie de plumín 5.5m	1	1	1	1	1	1	1	1	1	1	1	1	1	1	1	1	1	1	1	1
Tramo de plumín 3m		1		1		1		1		1		1		1		1		1		1
Tramo de plumín 6m			1	1			1	1			1	1			1	1			1	1
Tramo de plumín 11.7m	1	1	1	1	2	2	2	2	3	3	3	3	4	4	4	4	5	5	5	5
Cabeza de plumín 5.5m	1	1	1	1	1	1	1	1	1	1	1	1	1	1	1	1	1	1	1	1
<b>Longitud de plumín (m)</b>	<b>22.7</b>	<b>25.7</b>	<b>28.7</b>	<b>31.7</b>	<b>34.4</b>	<b>37.4</b>	<b>40.4</b>	<b>43.4</b>	<b>46.1</b>	<b>49.1</b>	<b>52.1</b>	<b>55.1</b>	<b>57.8</b>	<b>60.8</b>	<b>63.8</b>	<b>66.8</b>	<b>69.5</b>	<b>72.5</b>	<b>75.5</b>	<b>78.5</b>
Plumín auxiliar fijo	✓	✓	✓	✓	✓	✓	✓	✓	✓	✓	✓	✓	✓	✓	✓	✓	✓	✓	✓	✓

Para conocer la configuración de pluma principal, consultar la tabla en la página 18.

# Capacidades con plumín abatible

Tabla de carga [t] con pluma principal 25.7 m, ángulo de 88°

Radio [m]	Longitud de plumín [m]					
	22.7	40.4	55.1	63.8	72.5	78.5
8.6	47.4					
13	37.6	20.8				
16	28.6	19.3	10.7			
18	24.1	18.5	10.2	7.8		
20	20.5	16.8	9.8	7.4	5.2	
22	17.6	15.4	9.3	7.2	5.0	3.6
26		12.6	8.7	6.7	4.7	3.3
36		8.6	7.2	5.9	4.1	2.7
44			5.7	5.3	3.6	2.4
55			4.1	3.6	2.8	2.0
60				3.1	2.3	
65				2.5		

Contrapeso trasero de 62.3t y contrapeso central de 20t

Tabla de carga [t] con pluma principal 40.4 m, ángulo de 88°

Radio [m]	Longitud de plumín [m]					
	22.7	40.4	55.1	63.8	72.5	78.5
9.1	37.3					
13	29.8	17.5				
16	23.6	16.6	9.6			
18	20.3	15.9	9.4	7.0		
20	17.8	14.4	9.0	6.8	4.8	
22	15.6	12.7	8.6	6.6	4.7	3.5
28		9.8	7.8	6.0	4.3	3.0
42		6.4	5.2	4.5	3.5	2.4
44			4.9	4.3	3.3	2.3
55			3.6	3.0	2.4	
60				2.6		
65				2.1		

Contrapeso trasero de 62.3t y contrapeso central de 20t

Tabla de carga [t] con pluma principal 55.1 m, ángulo de 88°

Radio [m]	Longitud de plumín [m]					
	22.7	40.4	55.1	63.8	72.5	78.5
9.6	26.2					
14	20.7	14.0				
18	16.0	12.4	8.1			
20	14.4	11.6	7.8	5.9	3.8	
22	12.9	10.3	7.5	5.7	3.7	3.0
24	11.9	9.3	7.3	5.6	3.6	2.9
26	11.0	8.6	6.9	5.4	3.5	2.8
28		7.9	6.4	5.3	3.4	2.7
38		6.0	4.7	4.1	3.0	2.3
44			4.0	3.3	2.5	2.0
46			3.7	3.1	2.3	
55			2.9	2.3		

Contrapeso trasero de 62.3t y contrapeso central de 20t

Tabla de carga [t] con pluma principal 58.1 m, ángulo de 88°

Radio [m]	Longitud de plumín [m]					
	22.7	34.4	40.4	52.1	60.8	66.8
9.7	24.2					
13	20.9	15.8				
14	19.4	15.5	13.0			
16	17.3	14.3	12.5	8.5		
18	15.2	12.9	11.7	8.3	5.9	
20	13.6	11.7	10.9	8.1	5.7	4.7
26	10.3	8.8	8.2	6.9	5.1	4.2
28		8.2	7.6	6.4	5.0	4.1
40			5.5	4.4	3.7	3.2
42			5.2	4.2	3.5	3.0
44				4.0	3.3	2.8
55				2.9	2.3	

Contrapeso trasero de 62.3t y contrapeso central de 20t

Tabla de carga [t] con pluma principal 60.8 m, ángulo de 88°

Radio [m]	Longitud de plumín [m]					
	22.7	28.7	34.4	40.4	46.1	49.1
9.8	22.4					
12	20.5	18.0				
13	19.5	17.4	15.2			
14	18.3	16.4	14.7	11.0		
16	16.4	14.8	13.4	10.4	9.0	8.2
26	10.2	9.2	8.5	7.6	7.0	6.5
28		8.7	7.9	7.1	6.6	6.2
34			6.7	5.9	5.5	5.1
40				5.1	4.6	4.3
46					3.9	3.7
48					3.8	3.5
50						3.3

Contrapeso trasero de 62.3t y contrapeso central de 20t

TLT 11962119. Estas tablas de cargas sirven únicamente como información. Para trabajos de elevación consultar las tablas de cargas de la cabina o el manual. De lo contrario, lo recomendamos que planifique su trabajo de elevación con Crane Planner 2.0.



[www.liebherr.com/CranePlanner](http://www.liebherr.com/CranePlanner)

**Crane Planner 2.0**

# Capacidades con plumín abatible

Tabla de carga [t] con pluma principal 25.7 m, ángulo de 83°

Radio [m]	Longitud de plumín [m]					
	22.7	40.4	55.1	63.8	72.5	78.5
12.8	44.1					
18	32.4	18.9				
24	19.2	16.5	9.3			
26	17.1	15.7	9.0	6.8		
28	12.1	14.6	8.7	6.6	4.7	
30		13.8	8.5	6.5	4.5	3.2
40		9.6	7.4	5.8	4.0	2.7
46			6.7	5.4	3.6	2.4
55			5.4	4.8	3.2	2.1
60				4.3	2.9	2.0
65				3.6	2.7	
70					2.2	

Contrapeso trasero de 62.3t y contrapeso central de 20t

Tabla de carga [t] con pluma principal 40.4 m, ángulo de 83°

Radio [m]	Longitud de plumín [m]					
	22.7	40.4	55.1	63.8	72.5	78.5
14.6	33.7					
20	24.6	15.8				
26	16.5	13.9	8.4			
28	15.1	13.1	8.2	6.2		
30		12.1	8.0	6.1	4.3	
32		11.4	7.8	6.0	4.3	3.0
46		7.2	6.3	5.1	3.5	2.4
48			6.0	5.0	3.4	2.3
50			5.7	4.8	3.3	2.2
60			4.2	3.8	2.8	
65				3.2	2.5	
70					2.2	

Contrapeso trasero de 62.3t y contrapeso central de 20t

Tabla de carga [t] con pluma principal 55.1 m, ángulo de 83°

Radio [m]	Longitud de plumín [m]					
	22.7	40.4	55.1	63.8	72.5	78.5
16.4	21.3					
22	16.7	12.0				
26	14.0	10.8	7.3			
30	12.1	9.8	7.1	5.4		
32		9.1	6.9	5.3	3.5	
34		8.6	6.7	5.2	3.4	2.7
48		5.9	4.9	4.2	2.8	2.1
50			4.6	4.1	2.8	2.1
55			4.0	3.4	2.6	
60			3.5	2.9	2.1	
65				2.5		
70				2.1		

Contrapeso trasero de 62.3t y contrapeso central de 20t

Tabla de carga [t] con pluma principal 58.1 m, ángulo de 83°

Radio [m]	Longitud de plumín [m]					
	22.7	40.4	52.1	57.8	60.8	66.8
16.7	19.2					
22	15.6	10.9				
26	13.4	10.0	7.5			
28	12.4	9.5	7.4	6.4	5.4	
30	11.6	9.1	7.2	6.3	5.4	4.3
36		7.8	6.5	5.7	4.9	4.1
38		7.3	6.1	5.5	4.8	3.9
44		6.3	5.3	4.8	4.3	3.6
48		5.6	4.7	4.4	4.0	3.4
50			4.5	4.1	3.8	3.3
60			3.4	3.1	2.7	2.4
65					2.6	2.2

Contrapeso trasero de 62.3t y contrapeso central de 20t

Tabla de carga [t] con pluma principal 60.8 m, ángulo de 83°

Radio [m]	Longitud de plumín [m]					
	22.7	28.7	34.4	40.4	46.1	49.1
17.1	17.6					
20	15.7	13.9				
22	14.6	12.8	11.7			
24	13.5	12.0	11.0	9.2	7.8	
26	12.7	11.3	10.3	8.7	7.8	7.2
34		9.1	8.4	7.4	6.7	6.3
38		8.1	7.6	6.7	6.2	5.8
40			7.2	6.3	5.9	5.6
44				5.7	5.3	5.0
48				5.1	4.7	4.5
50					4.5	4.2
55						3.7

Contrapeso trasero de 62.3t y contrapeso central de 20t

TLT 11962119. Estas tablas de cargas sirven únicamente como información. Para trabajos de elevación consultar las tablas de cargas de la cabina o el manual. De lo contrario, lo recomendamos que planifique su trabajo de elevación con Crane Planner 2.0.



[www.liebherr.com/CranePlanner](http://www.liebherr.com/CranePlanner)

**Crane Planner 2.0**

# Capacidades con plumín abatible

Tabla de carga [t] con pluma principal 25.7 m, ángulo de 75°

Radio [m]	Longitud de plumín [m]					
	22.7	40.4	55.1	63.8	72.5	78.5
19.2	24.0					
28	21.8	16.7				
34		14.1	8.4			
38		12.4	8.0	6.1		
40		11.6	7.8	6.0		
42		10.9	7.6	5.8	4.0	
44		10.3	7.5	5.7	3.9	2.6
50			6.8	5.4	3.6	2.4
55			6.3	5.1	3.4	2.2
65				4.5	2.9	
70				4.0	2.7	
75					2.4	

Contrapeso trasero de 62.3t y contrapeso central de 20t

Tabla de carga [t] con pluma principal 40.4 m, ángulo de 75°

Radio [m]	Longitud de plumín [m]					
	22.7	40.4	55.1	63.8	72.5	78.5
23.1	24.7					
32	17.6	14.1				
40		11.9	7.6			
42		11.3	7.5	5.6		
46		10.2	7.2	5.4	3.7	
48		9.7	7.1	5.3	3.6	2.4
50		9.1	6.9	5.2	3.6	2.4
55			6.5	5.0	3.3	2.2
65			5.4	4.5	2.9	
70				4.2	2.7	
75				3.8	2.5	
80					2.3	

Contrapeso trasero de 62.3t y contrapeso central de 20t

Tabla de carga [t] con pluma principal 55.1 m, ángulo de 75°

Radio [m]	Longitud de plumín [m]					
	22.7	40.4	55.1	63.8	66.8	72.5
26.9	15.1					
36	12.4	9.2				
38	12.1	8.8				
42		8.2	6.1			
46		7.6	5.8	4.5	4.0	
48		7.4	5.7	4.4	4.0	2.9
55		6.7	5.1	4.1	3.7	2.8
60			4.7	3.9	3.5	2.7
65			4.4	3.6	3.2	2.5
70			4.0	3.3	3.0	2.3
75				3.0	2.7	2.0
80					2.4	

Contrapeso trasero de 62.3t y contrapeso central de 20t

Tabla de carga [t] con pluma principal 58.1 m, ángulo de 75°

Radio [m]	Longitud de plumín [m]					
	22.7	40.4	46.1	55.1	63.8	66.8
27.6	13.4					
36	11.2	8.2				
38	10.9	7.9	7.0			
40		7.6	6.9			
42		7.3	6.7	5.4		
46		6.8	6.2	5.2	3.8	
48		6.6	6.0	5.0	3.7	3.4
55		6.0	5.4	4.5	3.5	3.1
60			5.0	4.1	3.2	2.9
65				3.9	2.9	2.6
75					2.5	2.2
80						2.0

Contrapeso trasero de 62.3t y contrapeso central de 20t

Tabla de carga [t] con pluma principal 60.8 m, ángulo de 75°

Radio [m]	Longitud de plumín [m]					
	22.7	31.7	40.4	43.4	46.1	49.1
28.3	12.1					
34	10.7	9.1				
36	10.2	8.7	6.9			
38	9.9	8.3	6.8	6.3		
40	9.7	8.0	6.6	6.2	5.9	5.4
42		7.7	6.3	6.0	5.7	5.3
46		7.2	5.9	5.6	5.3	5.0
48		7.0	5.7	5.4	5.2	4.8
50			5.5	5.2	5.0	4.7
55			5.2	4.8	4.6	4.3
60				4.6	4.3	4.0
65						3.8

Contrapeso trasero de 62.3t y contrapeso central de 20t

TLT 11962119. Estas tablas de cargas sirven únicamente como información. Para trabajos de elevación consultar las tablas de cargas de la cabina o el manual. De lo contrario, lo recomendamos que planifique su trabajo de elevación con Crane Planner 2.0.



[www.liebherr.com/CranePlanner](http://www.liebherr.com/CranePlanner)

**Crane Planner 2.0**



## Capacidades con plumín abatible

Tabla de carga [t] con pluma principal 25.7 m, ángulo de 65°

Radio [m]	Longitud de plumín [m]					
	22.7	40.4	55.1	63.8	72.5	78.5
26.8	21.8					
38		13.5				
46		10.7	7.5			
48		10.1	7.4			
50		9.5	7.2			
55			6.7	5.3		
60			6.2	5.1	3.3	2.2
65			5.6	4.9	3.1	2.0
70				4.5	2.9	
75				4.0	2.7	
80					2.5	

Contrapeso trasero de 62.3t y contrapeso central de 20t

Tabla de carga [t] con pluma principal 40.4 m, ángulo de 65°

Radio [m]	Longitud de plumín [m]					
	22.7	40.4	55.1	63.8	72.5	75.5
33	15.1					
42	11.2					
44		9.9				
50		8.3				
55		7.3	6.6			
60			5.8	4.9		
65			5.1	4.7	3.1	2.6
70			4.5	4.2	2.9	2.5
75				3.6	2.7	2.3
80				3.2	2.6	2.1
85					2.4	
90					2.1	

Contrapeso trasero de 62.3t y contrapeso central de 20t

Tabla de carga [t] con pluma principal 52.1 m, ángulo de 65°

Radio [m]	Longitud de plumín [m]					
	22.7	31.7	43.4	57.8	63.8	69.5
38	11.2					
42	9.9					
44	9.3	8.8				
46	8.8	8.3				
48		7.9				
50		7.5	6.7			
55		6.5	5.9			
60			5.3	4.3		
65			4.6	3.8	3.4	3.1
70				3.4	3.0	2.6
75				2.9	2.6	2.2
80				2.6	2.2	

Contrapeso trasero de 62.3t y contrapeso central de 20t

Tabla de carga [t] con pluma principal 55.1 m, ángulo de 65°

Radio [m]	Longitud de plumín [m]					
	22.7	34.4	37.4	46.1	57.8	60.8
39.3	10.2					
40	10.0					
44	9.0					
46	8.5	7.7				
48	8.0	7.3	7.0			
50		6.9	6.7			
55		6.2	5.9	5.4		
60			5.3	4.7	4.0	
65				4.2	3.5	3.2
70				3.7	3.0	2.8
75					2.6	2.4
80					2.3	2.1

Contrapeso trasero de 62.3t y contrapeso central de 20t

Tabla de carga [t] con pluma principal 58.1 m, ángulo de 65°

Radio [m]	Longitud de plumín [m]					
	22.7	28.7	34.4	46.1	55.1	60.8
40.5	9.3					
42	8.9					
44	8.5	8.0				
46	8.0	7.6				
48	7.7	7.2	6.8			
50		6.9	6.5			
55		6.1	5.7	4.9		
60			5.1	4.3	3.7	
65				3.8	3.2	2.9
70				3.4	2.8	2.5
75					2.4	2.1
80					2.1	

Contrapeso trasero de 62.3t y contrapeso central de 20t

TLT 11962119. Estas tablas de cargas sirven únicamente como información. Para trabajos de elevación consultar las tablas de cargas de la cabina o el manual. De lo contrario, lo recomendamos que planifique su trabajo de elevación con Crane Planner 2.0.

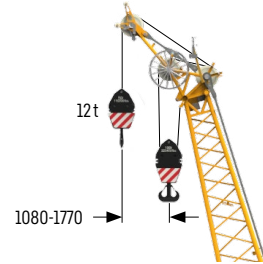
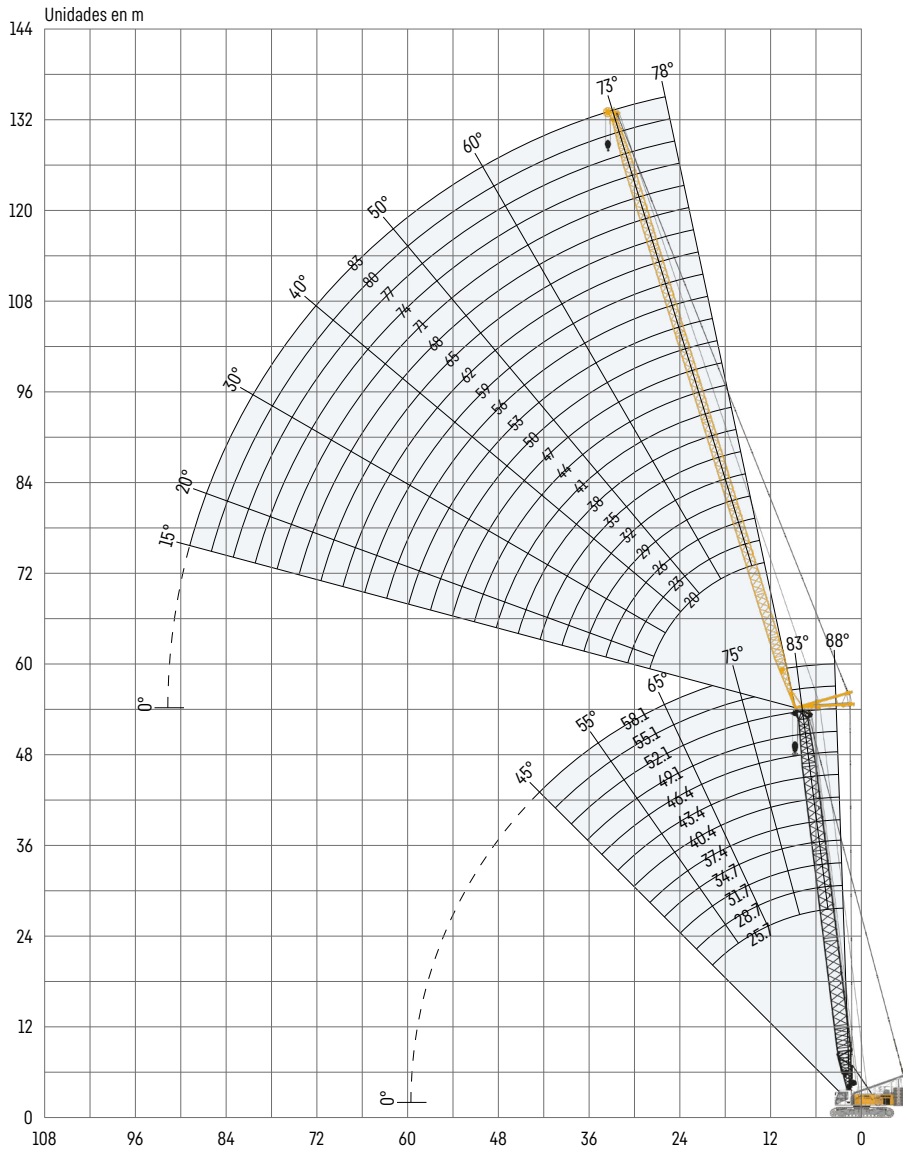


[www.liebherr.com/CranePlanner](http://www.liebherr.com/CranePlanner)

**Crane Planner 2.0**

# Plumín abatible 1713.xx

## Longitud de plumín 20-83 m



**Plumín auxiliar fijo 12 t (opción)**  
La carga máx. del plumín auxiliar es de 12 t.

### Configuración de plumín abatible 1713.xx

Tramos de plumín	Número de tramos de plumín																						
Pie de plumín 7 m	1	1	1	1	1	1	1	1	1	1	1	1	1	1	1	1	1	1	1	1			
Tramo de plumín 3 m		1		1		1		1		1		1		1		1		1		1			
Tramo de plumín 6 m	1	1			1	1			1	1			1	1			1	1		1			
Tramo de plumín 12 m				1	1	1	1	2	2	2	2	3	3	3	3	4	4	4	4	5	5	5	5
Cabeza de plumín 7 m	1	1	1	1	1	1	1	1	1	1	1	1	1	1	1	1	1	1	1	1	1	1	1
<b>Longitud de plumín (m)</b>	<b>20</b>	<b>23</b>	<b>26</b>	<b>29</b>	<b>32</b>	<b>35</b>	<b>38</b>	<b>41</b>	<b>44</b>	<b>47</b>	<b>50</b>	<b>53</b>	<b>56</b>	<b>59</b>	<b>62</b>	<b>65</b>	<b>68</b>	<b>71</b>	<b>74</b>	<b>77</b>	<b>80</b>	<b>83</b>	
Plumín auxiliar fijo	✓	✓	✓	✓	✓	✓	✓	✓	✓	✓	✓	✓	✓	✓	✓	✓	✓	✓	✓	✓	✓	✓	✓

Para conocer la configuración de pluma principal, consultar la tabla en la página 18.

# Capacidades con plumín abatible

Tabla de carga [t] con pluma principal 25.7 m, ángulo de 88°

Radio [m]	Longitud de plumín [m]					
	20	35	47	59	71	83
8	59.2					
12	41.8	34.8				
14	34.3	31.1	22.7			
18	24.1	21.9	19.9	14.5		
20	20.4	18.6	17.6	13.9	9.6	
22	17.1	16.2	15.4	12.7	9.1	6.5
24		14.3	13.3	11.7	8.8	6.3
32		9.7	9.0	7.8	7.0	5.5
38			7.0	5.9	5.3	4.5
46			5.2	4.2	3.6	3.1
50				3.5	3.0	2.3
55				2.9	2.2	

Contrapeso trasero de 62.3t y contrapeso central de 20t

Tabla de carga [t] con pluma principal 37.4 m, ángulo de 88°

Radio [m]	Longitud de plumín [m]					
	20	35	47	59	71	83
8.4	47.2					
12	35.2	28.4				
16	25.2	21.6	18.4			
18	21.7	18.5	16.9	12.5		
20	18.6	16.0	14.4	12.0	8.4	
22	16.3	14.0	12.6	11.0	8.1	5.6
24		12.3	11.1	9.7	7.9	5.5
40			5.9	4.8	4.0	3.2
48			4.8	3.4	2.7	
50				3.1	2.4	
55				2.6		
60				2.0		

Contrapeso trasero de 62.3t y contrapeso central de 20t

Tabla de carga [t] con pluma principal 43.4 m, ángulo de 88°

Radio [m]	Longitud de plumín [m]					
	20	35	47	59	71	83
8.6	40.2					
12	31.5	24.9				
16	22.5	19.5	16.5			
18	19.7	17.0	15.0	11.4		
20	17.3	14.8	12.9	10.9	7.7	
22	15.2	13.2	11.5	10.0	7.5	5.1
34		7.7	6.5	5.6	4.7	3.9
40			5.2	4.4	3.6	2.7
44			4.6	3.8	2.9	2.2
46			4.3	3.4	2.6	
50				2.9	2.2	
55				2.4		

Contrapeso trasero de 62.3t y contrapeso central de 20t

Tabla de carga [t] con pluma principal 52.1 m, ángulo de 88°

Radio [m]	Longitud de plumín [m]					
	20	35	47	59	71	83
8.9	31.3					
13	24.1	19.5				
14	22.5	18.6				
16	19.4	16.3	13.6			
18	17.0	14.4	12.5	9.7		
20	14.9	12.6	10.9	9.1	5.6	
24	11.7	10.0	8.7	7.4	5.4	3.3
26		9.1	7.9	6.8	5.0	3.3
34		6.8	5.8	4.8	3.5	2.6
40			4.7	3.8	2.7	
46			3.9	3.0		
55				2.1		

Contrapeso trasero de 62.3t y contrapeso central de 20t

Tabla de carga [t] con pluma principal 58.1 m, ángulo de 88°

Radio [m]	Longitud de plumín [m]					
	20	29	35	41	47	50
9.1	26.3					
12	22.9	19.5				
13	21.2	18.7	16.6			
14	19.9	17.5	15.9	14.0		
16	17.4	15.4	14.2	13.0	10.4	9.7
26		8.9	8.2	7.6	6.7	6.5
34			6.2	5.7	5.0	4.7
40				4.7	4.1	3.9
42				4.5	3.8	3.6
44				4.0	3.6	3.4
48					3.2	3.0
50					2.8	2.8

Contrapeso trasero de 62.3t y contrapeso central de 20t

TLT 11962119. Estas tablas de cargas sirven únicamente como información. Para trabajos de elevación consultar las tablas de cargas de la cabina o el manual. De lo contrario, lo recomendamos que planifique su trabajo de elevación con Crane Planner 2.0.



[www.liebherr.com/CranePlanner](http://www.liebherr.com/CranePlanner)

**Crane Planner 2.0**

# Capacidades con plumín abatible

Tabla de carga [t] con pluma principal 25.7 m, ángulo de 83°

Radio [m]	Longitud de plumín [m]					
	20	35	47	59	71	83
12	51.7					
18	31.5	29.3				
20	26.3	26.0	20.2			
24	19.0	19.9	18.5	12.9		
26		17.3	16.6	12.6		
28		15.4	15.2	12.2	8.5	
32		12.5	12.3	11.1	8.1	5.7
38		9.6	9.3	8.9	7.4	5.0
48			6.1	5.6	5.4	4.3
55				4.0	3.9	3.4
60				3.2	2.9	2.8
65					2.1	

Contrapeso trasero de 62.3t y contrapeso central de 20t

Tabla de carga [t] con pluma principal 37.4 m, ángulo de 83°

Radio [m]	Longitud de plumín [m]					
	20	35	47	59	71	83
13.4	40.7					
18	29.9	24.9				
22	21.6	20.3	16.4			
24	18.7	17.7	15.7			
26	16.5	15.7	14.8	10.9		
28		14.0	13.3	10.7		
30		12.8	12.3	10.5	7.5	
40		8.5	7.8	7.3	6.6	4.7
42			7.2	6.7	6.4	4.5
50			5.4	4.7	4.3	3.7
55				3.8	3.4	2.8
60				3.1	2.6	2.2

Contrapeso trasero de 62.3t y contrapeso central de 20t

Tabla de carga [t] con pluma principal 43.4 m, ángulo de 83°

Radio [m]	Longitud de plumín [m]					
	20	35	47	59	71	83
14.1	34.0					
20	23.6	20.2				
22	20.2	18.4				
24	17.7	16.3	13.9			
26	16.0	14.7	13.0	10.2		
30		12.0	11.1	9.5	7.0	
34		10.2	9.3	8.4	6.7	4.6
42		7.1	6.8	6.1	5.7	4.2
48			5.5	4.8	4.3	3.8
55				3.6	3.0	2.5
60				2.9	2.3	
65				2.2		

Contrapeso trasero de 62.3t y contrapeso central de 20t

Tabla de carga [t] con pluma principal 52.1 m, ángulo de 83°

Radio [m]	Longitud de plumín [m]					
	20	35	47	59	71	83
15.2	25.5					
20	20.1	15.8				
24	15.8	13.5	11.0			
28	12.9	11.4	9.8	7.9		
30		10.4	9.2	7.6		
32		9.6	8.8	7.3	4.9	
42		6.7	6.0	5.2	3.8	2.6
46			5.2	4.5	3.3	2.3
50			4.6	3.8	2.8	2.0
55				3.1	2.2	
60				2.6		
65				2.0		

Contrapeso trasero de 62.3t y contrapeso central de 20t

Tabla de carga [t] con pluma principal 58.1 m, ángulo de 83°

Radio [m]	Longitud de plumín [m]					
	20	29	35	41	47	50
15.9	20.7					
20	17.3	14.8				
22	15.9	13.5	12.2			
24	14.5	12.6	11.3	10.3	8.2	
26	13.1	11.6	10.6	9.7	8.0	7.5
30		9.9	9.2	8.6	7.2	6.9
38		7.4	7.0	6.6	5.8	5.6
40			6.6	6.1	5.5	5.3
42			6.2	5.7	5.1	5.0
48				4.8	4.2	4.0
50					3.9	3.7
55					3.2	3.2

Contrapeso trasero de 62.3t y contrapeso central de 20t

TLT 11962119. Estas tablas de cargas sirven únicamente como información. Para trabajos de elevación consultar las tablas de cargas de la cabina o el manual. De lo contrario, lo recomendamos que planifique su trabajo de elevación con Crane Planner 2.0.



[www.liebherr.com/CranePlanner](http://www.liebherr.com/CranePlanner)

**Crane Planner 2.0**

# Capacidades con plumín abatible

Tabla de carga [t] con pluma principal 25.7 m, ángulo de 75°

Radio [m]	Longitud de plumín [m]					
	20	35	47	59	71	83
18.1	24.0					
26	23.7	23.0				
30		18.3	16.6			
36		13.8	12.7	11.5		
40		11.9	11.1	9.9	7.6	
44			9.3	8.3	7.1	
46			8.7	7.7	6.8	4.9
55			5.9	5.6	5.0	4.3
60				4.8	4.2	3.5
65				3.9	3.5	2.9
70					2.9	2.4
75					2.2	

Contrapeso trasero de 62.3t y contrapeso central de 20t

Tabla de carga [t] con pluma principal 37.4 m, ángulo de 75°

Radio [m]	Longitud de plumín [m]					
	20	35	47	59	71	83
21.1	24.0					
28	20.7	19.2				
32	12.1	16.6				
34		15.4	14.2			
36		14.5	13.2			
38		13.5	12.3	10.3		
44		10.8	10.2	9.2	6.8	
48			8.8	7.9	6.6	4.4
60				5.3	4.6	3.7
65				4.4	3.9	3.2
70					3.3	2.7
75					2.6	2.1

Contrapeso trasero de 62.3t y contrapeso central de 20t

Tabla de carga [t] con pluma principal 43.4 m, ángulo de 75°

Radio [m]	Longitud de plumín [m]					
	20	35	47	59	71	83
22.7	24.5					
30	18.5	16.1				
36		13.6	11.5			
38		12.8	10.9			
40		12.1	10.5	8.6		
42		11.4	9.9	8.5		
46		9.8	9.0	7.8	6.0	
50			8.0	7.1	5.7	3.9
60				5.4	4.7	3.5
65				4.5	4.0	3.1
70				3.5	3.3	2.7
75					2.7	2.2

Contrapeso trasero de 62.3t y contrapeso central de 20t

Tabla de carga [t] con pluma principal 52.1 m, ángulo de 75°

Radio [m]	Longitud de plumín [m]					
	20	35	47	59	71	74
24.9	17.4					
32	14.5	11.5				
34	13.9	11.0				
36		10.5				
38		10.0	8.4			
40		9.6	8.0			
42		9.1	7.7	6.2		
48		8.0	6.8	5.6	3.7	3.3
55			5.9	4.8	3.2	2.9
60			5.1	4.3	2.8	2.6
65				3.9	2.5	2.3
70				3.2	2.2	

Contrapeso trasero de 62.3t y contrapeso central de 20t

Tabla de carga [t] con pluma principal 58.1 m, ángulo de 75°

Radio [m]	Longitud de plumín [m]					
	20	29	35	41	47	50
26.5	14.1					
32	12.2	10.2				
34	11.6	9.7	8.9			
36	11.3	9.3	8.5	7.7		
38		8.9	8.1	7.4	5.9	
40		8.5	7.8	7.1	5.8	5.5
44		8.0	7.1	6.5	5.4	5.1
48			6.7	6.0	5.0	4.7
50			6.5	5.8	4.8	4.5
55				5.3	4.4	4.1
60					4.0	3.8
65						3.5

Contrapeso trasero de 62.3t y contrapeso central de 20t

TLT 11962119. Estas tablas de cargas sirven únicamente como información. Para trabajos de elevación consultar las tablas de cargas de la cabina o el manual. De lo contrario, lo recomendamos que planifique su trabajo de elevación con Crane Planner 2.0.



[www.liebherr.com/CranePlanner](http://www.liebherr.com/CranePlanner)

**Crane Planner 2.0**

# Capacidades con plumín abatible

Tabla de carga [t] con pluma principal 25.7 m, ángulo de 65°

Radio [m]	Longitud de plumín [m]					
	20	35	47	59	71	83
25.3	23.2					
34		15.4				
42		11.7	11.2			
44		11.0	10.5			
46		10.4	9.9			
50			8.8	7.8		
55			7.6	6.5	5.5	
60				5.5	4.8	
65				4.8	4.1	3.5
70				4.2	3.5	2.8
75					3.0	2.3
80					2.6	

Contrapeso trasero de 62.3t y contrapeso central de 20t

Tabla de carga [t] con pluma principal 37.4 m, ángulo de 65°

Radio [m]	Longitud de plumín [m]					
	20	35	47	59	71	83
30.2	17					
38	12.1					
40		11.2				
46		9.3	8.7			
50		8.3	7.7			
55			6.7	6.1		
60			5.9	5.3	4.5	
65				4.6	3.9	
70				4	3.3	2.5
75				3.5	2.9	2.1
80					2.5	
85					2.1	

Contrapeso trasero de 62.3t y contrapeso central de 20t

Tabla de carga [t] con pluma principal 43.4 m, ángulo de 65°

Radio [m]	Longitud de plumín [m]					
	20	35	47	59	71	74
32.8	14.5					
34	13.9					
40	11.3					
42		9.8				
44		9.2				
48		8.2				
50		7.7	7.0			
55		6.7	6.1			
60			5.3	4.6		
65			4.7	4.0	3.2	3.0
70				3.5	2.7	2.5
75				3.0	2.3	2.1

Contrapeso trasero de 62.3t y contrapeso central de 20t

Tabla de carga [t] con pluma principal 52.1 m, ángulo de 65°

Radio [m]	Longitud de plumín [m]					
	20	35	47	53	59	62
36.4	11.3					
38	10.8					
40	10.2					
44	9.0					
46		7.4				
48		7.0				
50		6.7				
55		5.9	5.0			
60			4.3	3.9	3.5	
65			3.8	3.4	3.0	2.8
70			3.3	3.0	2.5	2.4
75				2.6	2.1	

Contrapeso trasero de 62.3t y contrapeso central de 20t

Tabla de carga [t] con pluma principal 58.1 m, ángulo de 65°

Radio [m]	Longitud de plumín [m]					
	20	29	35	41	47	50
39	9.3					
40	9.1					
42	8.6					
44	8.1					
46	7.7	6.9				
48		6.6	6.0			
50		6.2	5.7			
55		5.5	5.0	4.6	4.1	
60			4.4	4.0	3.5	3.4
65				3.5	3.0	2.9
70					2.6	2.5
75						2.1

Contrapeso trasero de 62.3t y contrapeso central de 20t

TLT 11962119. Estas tablas de cargas sirven únicamente como información. Para trabajos de elevación consultar las tablas de cargas de la cabina o el manual. De lo contrario, lo recomendamos que planifique su trabajo de elevación con Crane Planner 2.0.

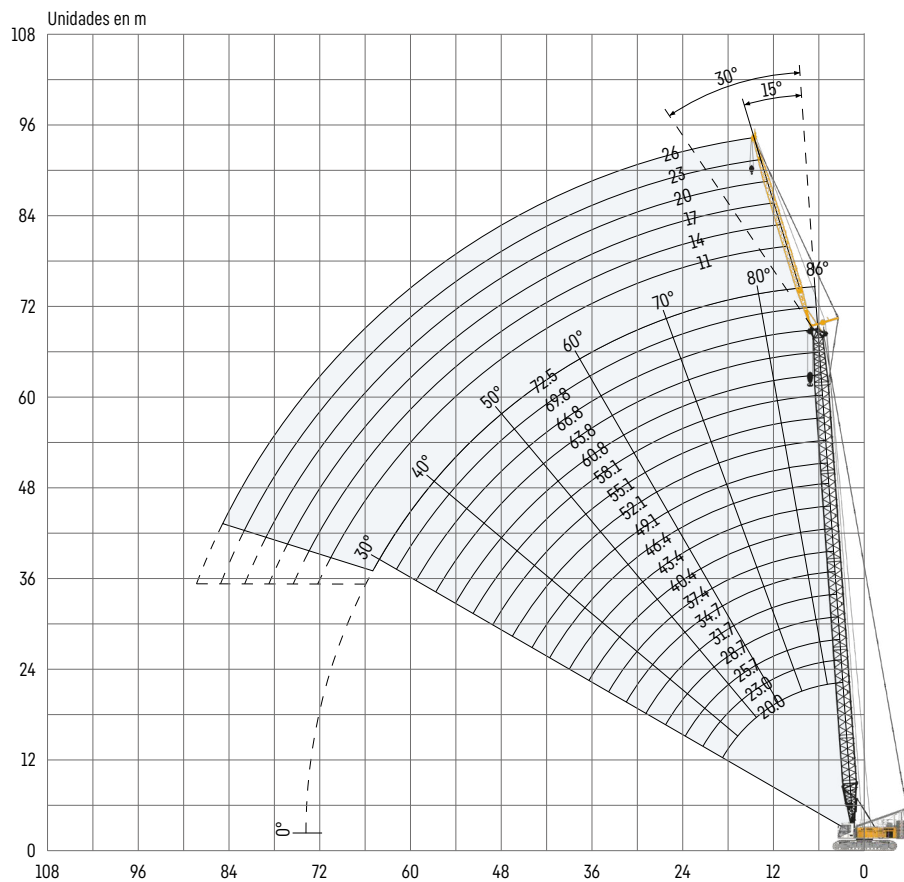


[www.liebherr.com/CranePlanner](http://www.liebherr.com/CranePlanner)

**Crane Planner 2.0**

# Plumín fijo 1008.xx

## Longitud de plumín 11-26 m



### Configuración de plumín fijo 1008.xx

Tramos de plumín	Número de tramos de plumín					
	11	14	17	20	23	26
Pie de plumín 5.5 m	1	1	1	1	1	1
Tramo de plumín 3 m		1		1		1
Tramo de plumín 6 m			1	1	2	2
Cabeza de plumín 5.5 m	1	1	1	1	1	1
<b>Longitud de plumín (m)</b>	<b>11</b>	<b>14</b>	<b>17</b>	<b>20</b>	<b>23</b>	<b>26</b>

Para conocer la configuración de pluma principal, consultar la tabla en la página 18.

## Capacidades con plumín fijo 15°

Tabla de carga [t] con pluma principal 20 m

Radio [m]	Longitud de plumín [m]			
	11	14	20	26
5.7	35.9			
7	35.9	35.9		
10	35.9	33.4	24.5	
12	35.9	29.5	21.9	18.1
16	31.4	24.1	18.0	14.3
20	29.6	22.8	15.0	12.1
24	25.9	21.0	14.3	10.5
28	21.1	18.8	13.6	10.4
30	19.2	18.0	12.9	10.4
32		17.2	12.4	10.1
38			11.2	8.9
44				8.0

Contrapeso trasero de 62.3t y contrapeso central de 20t

Tabla de carga [t] con pluma principal 40.4 m

Radio [m]	Longitud de plumín [m]			
	11	14	20	26
6.4	35.9			
8	35.9	34.5		
10	35.9	33.7	26.8	
13	35.9	32.4	25.2	17.4
20	30.1	27.5	20.9	14.8
32	16.7	16.8	15.9	12.4
38	12.8	13	13.3	10.9
44	10.1	10.3	10.6	9.8
48	8.7	8.8	9.1	9.2
50		8.2	8.5	8.7
55			7.1	7.3
60				6.1

Contrapeso trasero de 62.3t y contrapeso central de 20t

Tabla de carga [t] con pluma principal 52.1 m

Radio [m]	Longitud de plumín [m]			
	11	14	20	26
6.8	35.9			
8	35.9	32.5		
11	35.7	31.8	23.8	
13	34.9	30.5	23.0	16.0
18	31.1	27.2	20.6	14.7
24	23.3	22.4	18.2	13.3
36	13.4	13.6	13.9	11.8
48	8.1	8.3	8.5	8.8
55	6.1	6.3	6.5	6.7
60		5.1	5.4	5.6
65			4.4	4.6
70				3.7

Contrapeso trasero de 62.3t y contrapeso central de 20t

Tabla de carga [t] con pluma principal 60.8 m

Radio [m]	Longitud de plumín [m]			
	11	14	20	26
7.1	33.0			
9	32.2	28.5		
11	30.9	27.5	20.7	
13	29.3	26.1	20.1	14.8
18	25.9	23.2	18.3	13.9
24	21.3	19.9	16.3	12.7
36	12.9	13.1	13.1	11.2
42	9.9	10.1	10.4	10.2
48	7.7	7.8	8.1	8.4
65	3.6	3.7	4.0	4.2
70			3.1	3.3
75				2.6

Contrapeso trasero de 62.3t y contrapeso central de 20t

Tabla de carga [t] con pluma principal 69.8 m

Radio [m]	Longitud de plumín [m]			
	11	14	17	20
7.4	24.6			
9	24.3	21.3		
10	24.0	21.3	18.9	
11	23.7	21.2	18.9	17.1
18	20.0	18.6	17.0	15.3
26	15.9	15.6	14.6	13.3
28	15.0	14.7	13.9	12.9
38	11.1	11.2	11.3	11.0
46	7.8	8.0	8.2	8.2
48	7.2	7.3	7.5	7.6
65	3.1	3.2	3.4	3.5
70	2.3	2.4	2.5	2.6

Contrapeso trasero de 62.3t y contrapeso central de 20t

TLT 11962119. Estas tablas de cargas sirven únicamente como información. Para trabajos de elevación consultar las tablas de cargas de la cabina o el manual. De lo contrario, lo recomendamos que planifique su trabajo de elevación con Crane Planner 2.0.



[www.liebherr.com/CranePlanner](http://www.liebherr.com/CranePlanner)

**Crane Planner 2.0**



## Capacidades con plumín fijo 30°

Tabla de carga [t] con pluma principal 20 m

Radio [m]	Longitud de plumín [m]			
	11	14	20	26
8.3	32.0			
11	27.2	22.5		
14	24.0	19.3	14.4	
18	21.8	16.6	12.0	9.8
20	21.9	15.8	11.2	8.9
22	22.0	15.9	10.5	8.4
24	21.0	16.1	10.0	7.9
26	20.2	15.5	10.0	7.6
30	18.7	14.4	10.4	7.2
34		13.8	9.7	7.3
40			9.0	6.8
46				6.3

Contrapeso trasero de 62.3t y contrapeso central de 20t

Tabla de carga [t] con pluma principal 40.4 m

Radio [m]	Longitud de plumín [m]			
	11	14	20	26
9	35.7			
11	34.4	27.9		
16	29.7	24.5	16.6	
20	26.9	22.7	15.0	11.2
28	20.6	19.0	12.6	9.4
30	18.6	17.9	12.2	9.1
38	13.0	13.3	11.1	8.0
40	12.0	12.2	10.8	7.8
48	8.8	9.0	9.4	7.0
50		8.3	8.7	6.9
55			7.2	6.6
60				6.3

Contrapeso trasero de 62.3t y contrapeso central de 20t

Tabla de carga [t] con pluma principal 52.1 m

Radio [m]	Longitud de plumín [m]			
	11	14	20	26
9.5	32.4			
12	31.0	26.0		
16	28.0	23.8	16.5	
20	25.4	21.7	15.1	11.2
30	18.1	17.2	12.7	9.3
32	16.4	16.4	12.3	9.0
40	11.5	11.7	11.1	8.1
42	10.6	10.8	10.7	7.9
55	6.2	6.4	6.8	6.8
60		5.2	5.5	5.9
65			4.5	4.8
70				3.9

Contrapeso trasero de 62.3t y contrapeso central de 20t

Tabla de carga [t] con pluma principal 60.8 m

Radio [m]	Longitud de plumín [m]			
	11	14	20	26
9.8	27.4			
12	26.6	22.5		
16	24.3	21.1	15.3	
20	22.2	19.6	14.5	10.9
28	17.7	16.5	12.8	9.6
30	16.7	15.7	12.5	9.4
38	12.1	12.4	11.3	8.5
40	11.1	11.4	10.9	8.3
48	7.9	8.1	8.5	7.6
60	4.7	4.8	5.2	5.5
65	3.7	3.8	4.2	4.4
75			2.4	2.7

Contrapeso trasero de 62.3t y contrapeso central de 20t

Tabla de carga [t] con pluma principal 69.8 m

Radio [m]	Longitud de plumín [m]			
	11	14	17	20
10.1	21.8			
12	21.5	18.3		
14	20.8	18.0	15.6	
16	19.8	17.5	15.4	13.4
26	16.2	14.7	13.2	11.9
42	9.7	9.9	10.1	10.0
44	8.9	9.1	9.4	9.5
55	5.4	5.6	5.8	6.0
60	4.2	4.4	4.6	4.8
65	3.2	3.4	3.6	3.7
70	2.4	2.5	2.7	2.8
75				2.0

Contrapeso trasero de 62.3t y contrapeso central de 20t

TLT 11962119. Estas tablas de cargas sirven únicamente como información. Para trabajos de elevación consultar las tablas de cargas de la cabina o el manual. De lo contrario, lo recomendamos que planifique su trabajo de elevación con Crane Planner 2.0.

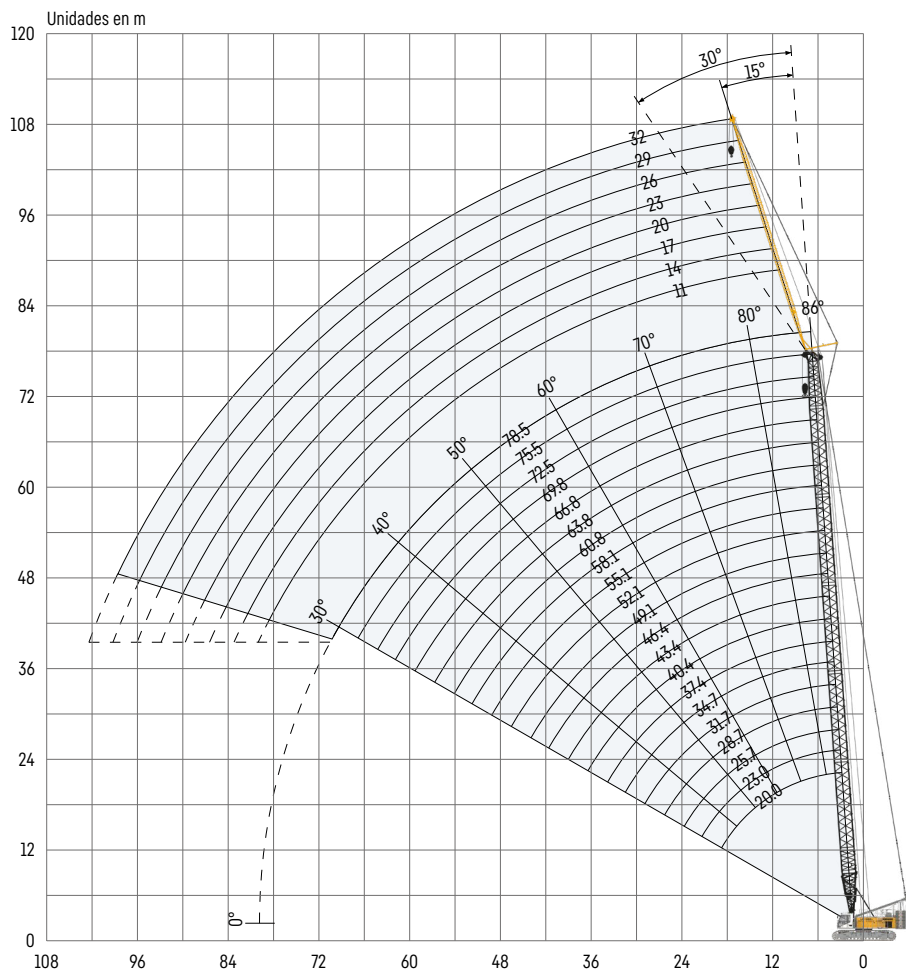


[www.liebherr.com/CranePlanner](http://www.liebherr.com/CranePlanner)

**Crane Planner 2.0**

# Plumín fijo 0806.xx

## Longitud de plumín 11-32 m



### Configuración de plumín fijo 0806.xx

Tramos de plumín	Número de tramos de plumín							
Pie de plumín 5.5m	1	1	1	1	1	1	1	1
Tramo de plumín 3m		1		1		1		1
Tramo de plumín 6m			1	1	2	2	3	3
Cabeza de plumín 5.5m	1	1	1	1	1	1	1	1
<b>Longitud de plumín (m)</b>	<b>11</b>	<b>14</b>	<b>17</b>	<b>20</b>	<b>23</b>	<b>26</b>	<b>29</b>	<b>32</b>

Para conocer la configuración de pluma principal, consultar la tabla en la página 18.

## Capacidades con plumín fijo 15°

Tabla de carga [t] con pluma principal 20 m

Radio [m]	Longitud de plumín [m]			
	11	20	26	32
7	21.1			
10	19.5	8.0		
13	18.1	7.2	5.3	
16	17.1	6.5	4.9	3.0
18	16.7	6.2	4.6	2.6
20	16.4	5.9	4.4	2.4
22	16.1	5.7	4.2	2.2
24	15.8	5.5	4.1	2.1
28	14.9	5.2	3.8	
30	14.4	5.0	3.7	
38		4.9	3.5	
44			3.4	

Contrapeso trasero de 62.3t y contrapeso central de 20t

Tabla de carga [t] con pluma principal 40.4 m

Radio [m]	Longitud de plumín [m]			
	11	20	26	32
6.6	18.8			
11	16.8	7.4		
13	16.7	6.9	4.6	
16	16.7	6.6	4.3	2.8
18	16.7	6.3	4.1	2.6
20	16.7	6.0	4.0	2.5
22	16.7	5.9	3.9	2.3
24	16.7	5.8	3.8	2.0
32	16.1	5.6	3.7	
48	9.5	5.5	3.6	
55		5.5	3.6	
60			3.6	

Contrapeso trasero de 62.3t y contrapeso central de 20t

Tabla de carga [t] con pluma principal 58.1 m

Radio [m]	Longitud de plumín [m]			
	11	14	20	26
7.2	13.6			
9	13.1	9.8		
11	12.6	9.3	5.9	
14	12.2	8.9	5.6	3.1
22	11.6	8.8	5.1	2.2
28	11.6	8.8	5.0	2.0
42	10.6	8.8	5.0	2.0
55	6.6	6.8	5.0	2.0
60	5.5	5.7	5.0	2.0
65		4.6	4.4	2.0
70			3.8	2.0
75				2.0

Contrapeso trasero de 62.3t y contrapeso central de 20t

Tabla de carga [t] con pluma principal 72.5 m

Radio [m]	Longitud de plumín [m]			
	11	14	20	23
7.7	10.9			
9	10.7	8.1		
11	10.2	7.6		
12	10.0	7.3	4.7	
13	9.9	7.1	4.5	3.3
18	9.7	6.8	3.7	2.5
20	9.7	6.8	3.5	2.3
22	9.7	6.8	3.5	2.2
24	9.7	6.8	3.5	2.1
26	9.7	6.8	3.5	2.0
46	8.3	6.8	3.5	
75			2.3	

Contrapeso trasero de 62.3t y contrapeso central de 20t

Tabla de carga [t] con pluma principal 78.5 m

Radio [m]	Longitud de plumín [m]			
	11	14	17	20
7.9	9.7			
10	9.3	7.0		
11	9.0	6.7	5.2	
12	8.7	6.4	5.0	3.9
18	8.0	5.7	4.1	3.1
20	8.0	5.6	4.0	2.8
38	7.7	5.6	4.0	2.7
48	6.7	5.6	4.0	2.7
55	4.9	4.9	3.9	2.7
60	3.8	3.6	3.3	2.5
65	2.9	2.8	2.7	2.1
70	2.1	2.2	2.2	

Contrapeso trasero de 62.3t y contrapeso central de 20t

TLT 11962119. Estas tablas de cargas sirven únicamente como información. Para trabajos de elevación consultar las tablas de cargas de la cabina o el manual. De lo contrario, lo recomendamos que planifique su trabajo de elevación con Crane Planner 2.0.



[www.liebherr.com/CranePlanner](http://www.liebherr.com/CranePlanner)

**Crane Planner 2.0**

## Capacidades con plumín fijo 30°

Tabla de carga [t] con pluma principal 20 m

Radio [m]	Longitud de plumín [m]			
	11	20	26	29
9	18.0			
16	16.1	5.8		
20	15.2	5.3	4.0	
22	14.6	5.1	3.8	2.7
26	13.2	4.9	3.6	2.4
30	12.3	4.7	3.5	2.2
34		4.7	3.5	2.1
38		4.7	3.5	2.0
40		4.7	3.5	
42			3.5	
44			3.5	
46			3.5	

Contrapeso trasero de 62.3t y contrapeso central de 20t

Tabla de carga [t] con pluma principal 40.4 m

Radio [m]	Longitud de plumín [m]			
	11	20	26	29
9.3	16.3			
16	15.4	5.8		
20	15.4	5.4	3.9	
22	15.4	5.3	3.8	2.7
28	15.0	5.2	3.6	2.3
34	14.2	5.0	3.6	2.2
36	13.8	5.0	3.6	2.1
46	10.2	5.0	3.6	2.0
48	9.5	5.0	3.6	2.0
55		5.0	3.6	2.0
60			3.6	2.0
65				2.0

Contrapeso trasero de 62.3t y contrapeso central de 20t

Tabla de carga [t] con pluma principal 58.1 m

Radio [m]	Longitud de plumín [m]			
	11	20	26	29
9.9	11.9			
16	11.3	5.4		
20	11.3	5.1	3.2	
22	11.3	5.1	3.1	2.6
28	11.3	4.9	2.9	2.2
32	11.3	4.8	2.9	2.1
40	11.3	4.8	2.8	2.0
46	9.4	4.8	2.8	
48	8.7	4.8	2.8	
60	5.6	4.8	2.8	
70		3.8	2.8	
75			2.8	

Contrapeso trasero de 62.3t y contrapeso central de 20t

Tabla de carga [t] con pluma principal 72.5 m

Radio [m]	Longitud de plumín [m]			
	11	14	20	26
10.4	10.1			
13	9.7	7.4		
18	9.1	7.0	4.4	
20	9.1	7.0	4.3	2.5
24	9.1	7.0	4.3	2.3
28	9.1	7.0	4.3	2.1
46	8.0	7.0	4.3	2.1
55	5.9	6.0	4.3	2.1
60	4.6	4.7	3.9	2.1
65	3.6	3.7	3.4	2.1
70	2.7	2.8	3.0	2.1
75			2.5	2.1

Contrapeso trasero de 62.3t y contrapeso central de 20t

Tabla de carga [t] con pluma principal 78.5 m

Radio [m]	Longitud de plumín [m]			
	11	14	20	23
10.6	9.0			
13	8.7	6.5		
18	8.1	6.0	3.9	
20	8.0	5.9	3.8	2.9
40	7.7	5.8	3.6	2.6
42	7.4	5.8	3.6	2.6
44	7.1	5.8	3.6	2.6
46	6.9	5.8	3.6	2.6
55	5.6	5.7	3.6	2.6
60	4.2	4.2	3.6	2.6
65	3.0	3.1	2.9	2.4
70	2.1	2.4	2.2	2.1

Contrapeso trasero de 62.3t y contrapeso central de 20t

TLT 11962119. Estas tablas de cargas sirven únicamente como información. Para trabajos de elevación consultar las tablas de cargas de la cabina o el manual. De lo contrario, lo recomendamos que planifique su trabajo de elevación con Crane Planner 2.0.



[www.liebherr.com/CranePlanner](http://www.liebherr.com/CranePlanner)

**Crane Planner 2.0**



Descarguen la ficha técnica



Por favor contáctenos.

Liebherr-Werk Nenzing GmbH · Dr. Hans Liebherr Str. 1 · 6710 Nenzing, Austria  
Phone +43 50809 41-473 · crawler.crane@liebherr.com · www.liebherr.com  
facebook.com/LiebherrConstruction