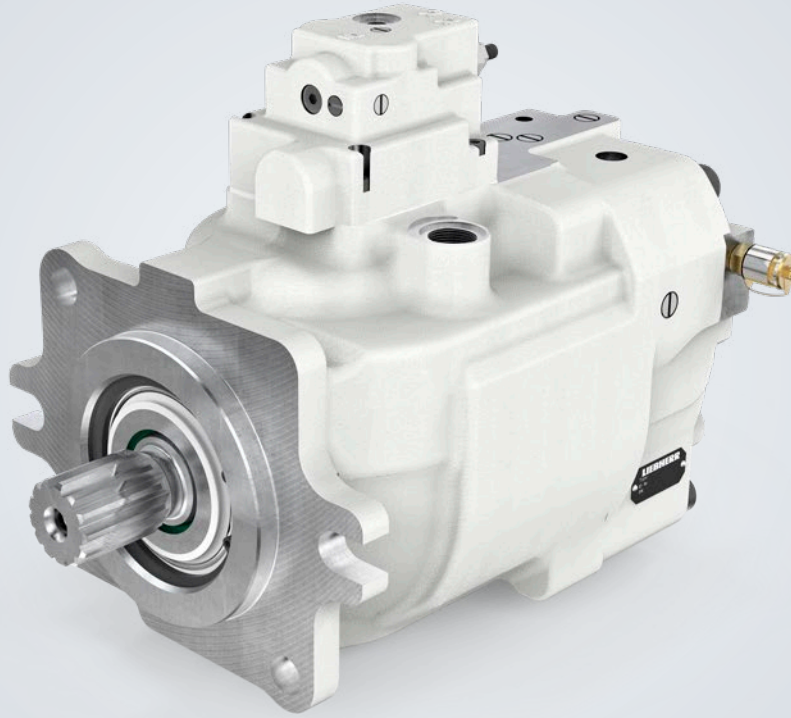


简介

# DPVO 轴向柱塞马达



Liebherr DPVO 系列轴向柱塞泵采用适合开路的斜盘式设计结构。

这些可变排量泵可提供 108 至 215 的额定尺寸。该马达的额定压力 400 bar，最大压力绝对值 450 bar。

用于开式回路并具备反转活塞技术的泵是专为高压应用而设计。

它们以 22° 的大摆角和高抗压强度令人信服，提供 100% 的通轴驱动选项，并且可以与所有常见的调节器结合使用。

在额定尺寸 165 和 215 中，也可提供带叶轮的可变排量泵。这样就能实现更高的自吸转速以及更大的输送量。

#### 适用于：

DPVO 108  
DPVO 140  
DPVO 165 / DPVO 165i  
DPVO 215 / DPVO 215i

#### 特点：

D 系列  
开式回路

#### 调节方式：

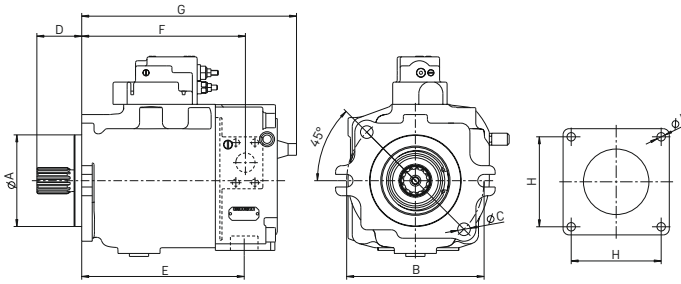
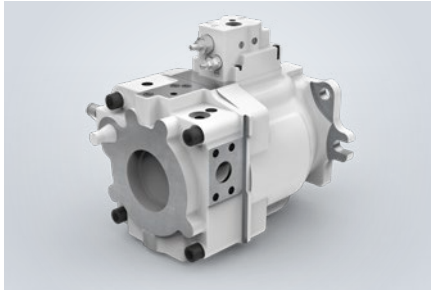
多种调节方式可选

#### 压力范围：

额定压力  $p_N = 400 \text{ bar}$   
最大压力  $p_{\text{最大}} = 450 \text{ bar}$

# LIEBHERR

# DPVO 轴向柱塞马达



可调DPVO，开式回路，额定压力 400 bar，最大压力 450 bar

额定尺寸		108	140	165	165 叶轮	215	215 叶轮
排量	$V_g$ 最大 [cm <sup>3</sup> ]	107.7	140.2	167.8	167.8	216.5	216.6
最大转速	在 $V_g$ 最大 时, $n$ 最大 [rpm]	2100	2100	2100	2300	2000	2600
流量	在 $n$ 最大 时, $q_v$ 最大 [升/分钟]	226	294	352	386	433	563
驱动功率	$\Delta p = 400$ bar, $P_{最大}$ [kW]	151	196	235	257	289	375
驱动扭矩	$\Delta p = 400$ bar, $T_{最大}$ [Nm]	685	892	1067	1067	1378	1378
最大通轴驱动扭矩	[Nm]	1265	1830	1950	1100	1810	2200
可用的调节器和控制器		LU, EL-DA, EL-LS, LR-LS, LR-SD-DA, LS-DA					

## 技术数据

产品尺寸 (mm)**		108	140	165	165 叶轮	215	215 叶轮
花键轴	DIN 5480	W40 x 2 x 18	W45 x 2 x 21	W45 x 2 x 21	W45 x 2 x 21	W50 x 2 x 24	W50 x 2 x 24
止口直径	A	152.4	152.4	152.4	152.4	165.1	165.1
安装螺孔直径	B	228.6	228.6	228.6	228.6	-	-
安装孔	C	M16	M16	M16	M16	-	-
花键轴长度	D	60	66	63.7	63.7	65	65
SAE 吸入侧连接长度	E	233	257	270.3	307.8	315	335
SAE 压力侧连接长度	F	238	257	270.3	272.3	311	319
总长度	G	323	344	357.3	365.3	405	398
连接间距	H	-	-	-	-	224.5	224.5
安装孔	I	-	-	-	-	M20	M20
压力油口	SAE J518 (6,000 psi)	1"	1 1/4"	1 1/4"	1 1/4"	1 1/2"	1 1/2"
吸油口	SAE J518 (500 psi)	2 1/2"	3"	3"	3"	3 1/2"	3 1/2"
泄油口	ISO 9974-1	M26 x 1.5	M26 x 1.5	M26 x 1.5	M26 x 1.5	M33 x 2	M33 x 2

\* 对于额定尺寸 108 和 140，可提供高速款型， $V_g$  最大时的最大转速 = 2,300 转/分钟。根据要求提供值

\*\* 根据配置和附加设备的不同，尺寸可能会有所变化（根据要求提供安装图）。

## 提示：

可使用不同的安装法兰 (SAE J617a, SAE J744, DIN/ISO 3019-2)。

可提供集成的控制油齿轮泵可提供达到相同尺寸的泵通轴驱动。

## 控制器/调节器 - 可根据要求其它调节器功能组合。

电比例调节  
(正标志或负标志)

控制压力-比例液压  
调节 (正标志或负  
标志)

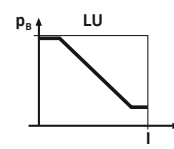
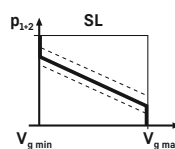
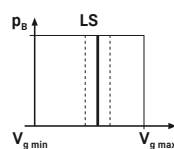
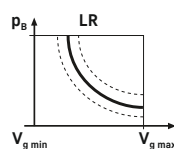
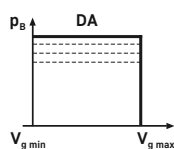
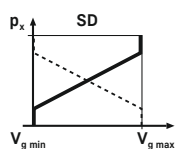
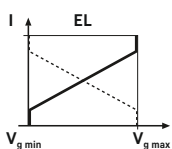
压力调节或压力切断

双曲线  
功率调节

负荷传感

累积功率调节

风扇驱动调节



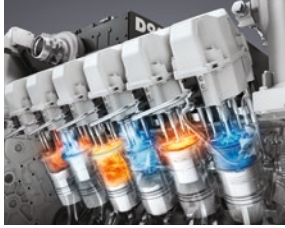
# 类型代码

DPV	0	/	1						A					0
1.	2.	3.	4.	5.	6.	7.	8.	9.	10.	11.	12.	13.	14.	15.

<b>1.泵型号</b>									
D 系列 / 泵 / 可调					DPV				
<b>2.回路类型</b>									
开式回路					0				
<b>3.额定尺寸</b>									
			108	140	165	215			
			■	■	■	■			
<b>4.剩余输送量 (根据要求提供其它值)</b>									
V <sub>g</sub> 最大的 0-15%, 以 cm <sup>3</sup> /U 为单位输入值									
			■	■	■	■			
<b>5.控制器/调节器 (可根据要求提供其它控制器功能)</b>									
电比例调节/压力切断			□	□	■	■	EL/DA		
双曲线功率调节/负荷传感			■	■	■	■	LR/LS		
双曲线功率调节/控制压力-比例液压调节/压力切断			□	□	-	■	LR/SD/DA		
电比例调节/负荷传感			□	□	■	■	EL/LS		
风扇驱动调节			■	□	□	□	LU		
累积功率调节/控制压力-比例液压调节			□	□	□	□	SL/SD		
负荷传感/压力切断			□	□	■	□	LS/DA		
压力切断			■	□	■	□	DA		
<b>6.规格</b>									
			■	■	■	■	1		
<b>7.转动方向 (从传动轴看去)</b>									
向右, 不带叶轮			■	■	■	■	R		
向左, 不带叶轮			■	□	■	■	L		
向右, 带叶轮			□	□	□	■	R		
向左, 带叶轮			□	□	■	■	L		
<b>8.安装法兰 (根据要求提供其它安装法兰)</b>									
柴油机法兰 SAE 1 (SAE J617a)			□	□	□	□	11		
柴油机法兰 SAE 2 (SAE J617a)			■	■	■	■	12		
柴油机法兰 SAE 3 (SAE J617a)			□	□	□	□	13		
柴油机法兰 SAE 4 (SAE J617a)			■	■	■	-	14		
SAE D (SAE J744)			■	■	■	-	24		
SAE E (SAE J744)			-	-	-	■	25		
<b>9.轴端</b>									
花键轴 DIN 5480			■	■	■	■	1		
花键轴 ANSI B92.1a			□	■	■	■	2		
<b>10.连接</b>									
ISO 6162-2 / SAE J518-2, 高压油口 6,000 psi					■	■	■	■	A
<b>11.附件</b>									
无附件					■	■	■	■	0
带叶轮					□	□	■	■	I
<b>12.齿轮泵</b>									
无齿轮泵					■	■	■	■	00
带齿轮泵, V <sub>g</sub> = XX cm <sup>3</sup> 以 cm <sup>3</sup> /U 为单位输入值					■	□	■	□	24
<b>13.通轴驱动</b>									
无通轴驱动					□	□	□	□	0...
SAE A					□	□	□	□	A...
SAE B					■	■	■	■	B...
SAE C					□	□	□	■	C...
SAE D					■	■	■	■	D...
SAE E					-	-	-	□	E...
带通轴驱动的非标准法兰					□	□	□	□	B...
<b>14.阀门</b>									
无阀门					■	■	■	■	0
<b>15.传感器</b>									
无传感器					■	■	■	■	0
带有角度传感器					□	□	□	■	W

■ 可提供 □ 根据要求提供 - 不可提供

# 零部件



柴油发动机



燃油喷射系统



液压轴向柱塞单元



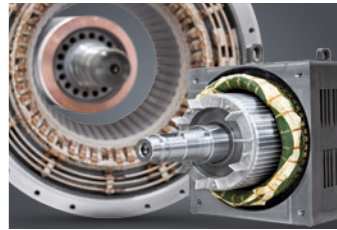
液压油缸



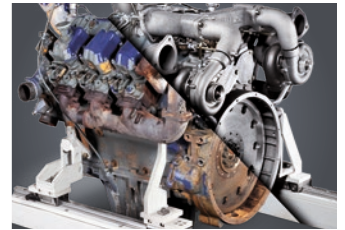
大直径轴承



齿轮箱和绞车



电机



再制造



人机界面和数据通讯



控制技术和传感器技术



动力控制元件



控制系统集成



软件

利勃海尔集团的零部件部门提供一系列的解决方案, 涵盖机械、液压、电子电气传动系统和控制技术领域。利勃海尔在全球共有10个生产基地, 参照最高的质量标准生产高效的零部件和系统。客户可以从利勃海尔零部件科技公司和区域销售与分销分公司处获得所有产品线的主要联系人信息。

利勃海尔与合作伙伴共赢: 从产品构思到开发、生产和调试以及再生产等定制化服务解决方案。

[components.liebherr.com](http://components.liebherr.com)

# LIEBHERR

Liebherr-Components AG  
Post box 222 · 5415 Nussbaumen, Switzerland  
+41 56 296 43 00 · [components@liebherr.com](mailto:components@liebherr.com)  
[www.liebherr.com](http://www.liebherr.com)

利勃海尔机械服务(上海)有限公司  
上海自由贸易试验区·马吉路88号1号楼 邮编: 200131  
+86 21 2893 8039 · [components.china@liebherr.com](mailto:components.china@liebherr.com)