

Einsatzbericht Abbruchbagger

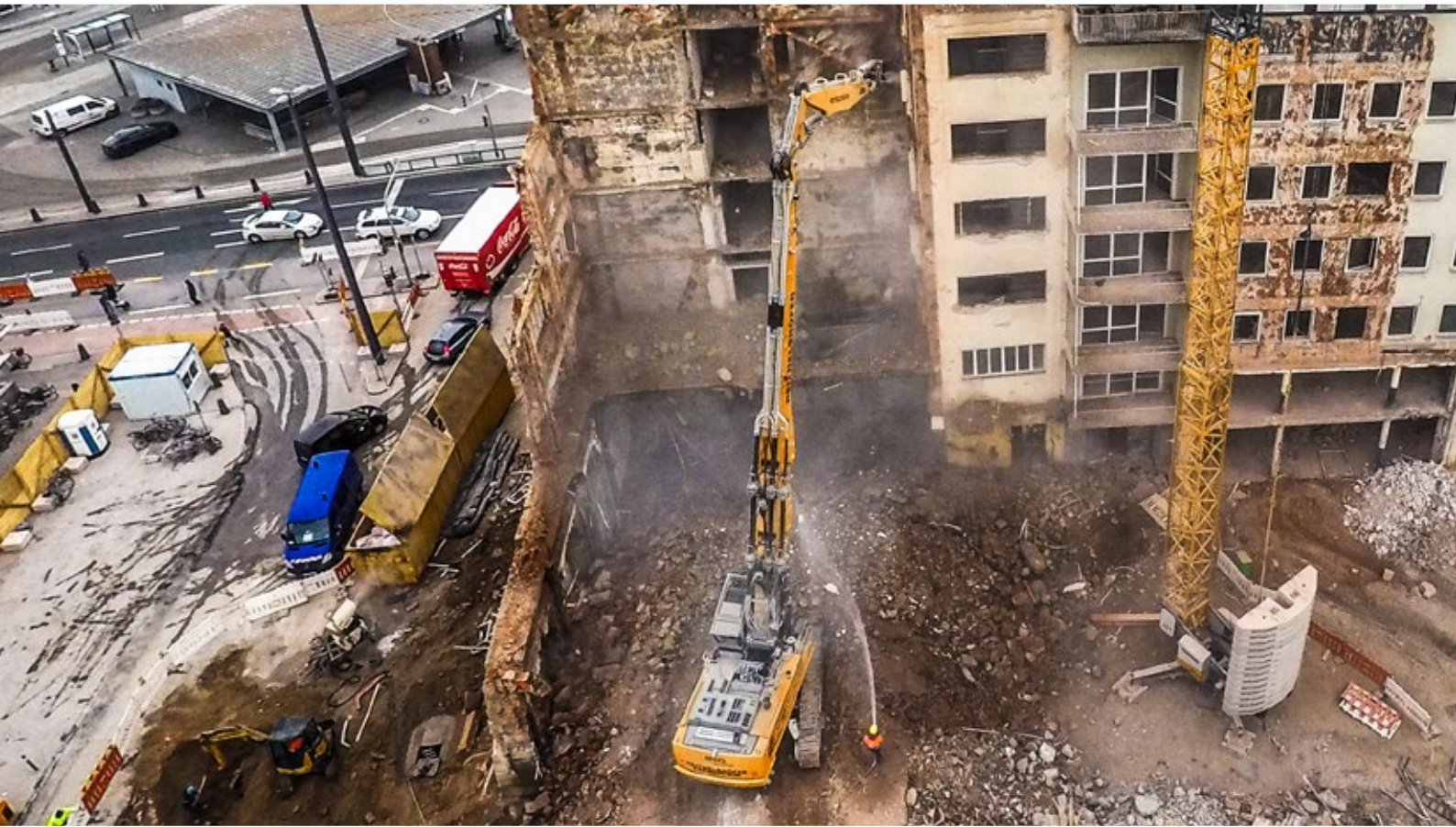
# R 950 Demolition

Litronic®

**Der Liebherr  
R 950 Abbruchbagger**  
im Einsatz bei der Firma  
Reithelshöfer GmbH  
in Franken



# LIEBHERR



## Situation

Die Reithelshöfer GmbH ist ein führendes Unternehmen im Bereich von Erdbewegungs- und Abbrucharbeiten in Franken (nördliches Bayern). 1966 hat Michael Reithelshöfer die Firma mit einem Raupenbagger und einem LKW gegründet. Seitdem ging es schnell aufwärts und es konnte auch der Abbruchbereich ausgebaut werden. Heute verfügt das Unternehmen über eine große Flexibilität durch eigene Sand- und Lehmgruben, in denen die benötigten Rohstoffe abgebaut werden. Ferner sind ausreichende Kapazitäten in Bezug auf die Wiederverwertung und Lagerung von Bauschutt vorhanden – und all dies unter Einhaltung strenger Umweltschutzstandards. Das Unternehmen Reithelshöfer zeichnet sich auch durch einen modernen und leistungsstarken Maschinenpark aus. Das Unternehmen beschäftigt zurzeit 230 qualifizierte Mitarbeiter.

Die Aufträge stammen von Kommunen, Unternehmen und auch von Privatpersonen. Alle Lösungen aus dem Hause Reithelshöfer werden von den Ingenieuren für jeden Kunden

maßgeschneidert. Darüber hinaus garantieren die Techniker und Maschinenbediener eine fachgerechte Umsetzung unter Einhaltung aller spezifischen Besonderheiten einer jeden Baustelle.

Im Unternehmen wird die Schulung der Mitarbeiter sehr groß geschrieben. Außerdem kann das Unternehmen seit 1997 mit der ISO 9001 Zertifizierung für das Qualitäts-Management-System und nach Entsorgungsfachbetriebsverordnung aufwarten und die Einhaltung wird jedes Jahr neu bewertet. Durch diese externe Zertifizierung wird das Know-how der Mitarbeiter von Reithelshöfer jedes Jahr erneut bestätigt.

Das oberste Ziel der Geschäftsführung ist die Zufriedenheit der Kunden. Insbesondere wird danach gestrebt „unaufhörlich noch besser werden zu wollen, weil derjenige, der seine Tätigkeit nicht stetig verbessert, aufhört gut zu sein“. Für das Unternehmen gibt es zwei Hauptziele: Qualität und Leistung.

### Probleme: besondere Anforderungen

Der Bereich um den Nürnberger Hauptbahnhof wird gerade komplett umstrukturiert. Durch den Umbau soll der Verlauf der Verkehrswege um den Bahnhof herum verbessert werden. Der tägliche Verkehr auf dem Platz um den Knotenpunkt herum soll nun noch sicherer werden. Es sollen neue Grünflächen und neue großzügige Verkehrswege für Radfahrer und Fußgänger entstehen. Für die Erweiterung der Verkehrswege muss das alte Postgebäude weichen und abgerissen werden.

Dieser Abbruch ist eine spezielle Aufgabe, die eine Maschine erforderlich macht, die an die spezifischen durch die Höhe bedingten Einschränkungen angepasst ist. Um für dieses spezielle Projekt bestens gewappnet zu sein, hat das Unternehmen Reithelshöfer eine neue Abbruchmaschine angeschafft, die den hohen Sicherheitsanforderungen gerecht wird. Es war eine Maschine erforderlich, die sowohl eine einwandfreie Überwachung des Abbruchbereichs als auch optimale Standhaftigkeit für die Sicherheit der Bediener gewährleistet. Für Reithelshöfer kamen folglich einige Maschinen nicht in Frage, die diese Garantien nicht bieten. Außerdem war für diesen speziellen Gebäudeabritt eine Maschine mit einer sehr großen Arbeitshöhe erforderlich.

### Lösung

Um diesen Abriss fachgerecht durchführen zu können, hat Reithelshöfer den Abrissraupenbagger R 950 von Liebherr angeschafft. Neben dem hohen Sicherheitsstandard, den diese Maschine bietet, war auch die Fähigkeit von Liebherr entscheidend, maßgeschneiderte Ausrüstungen zu liefern. All dies hat Reithelshöfer davon überzeugt, diese Investition zu tätigen. Wie das Unternehmen Reithelshöfer bietet auch Liebherr seinen Kunden jeweils perfekt abgestimmte individuelle Lösungen an. Das Entwicklungsbüro von Liebherr-France SAS in Colmar hat in diesem Sinne für den Kunden in Bayern spezielle Ausrüstungen für eine maximale Arbeitshöhe von bis zu 29 m entwickelt.

Diese Ausrüstungen wurden wie der Bagger selbst in Colmar entwickelt und umfassen eine 360° SkyView Kamera, die dem Bediener Ralf Stingl eine optimale Überwachung des seitlichen und hinteren Arbeitsbereiches ermöglichen. Die Ausrüstungen lassen sich leicht in 20 Minuten durch entsprechende Schnellwechsler austauschen. Dies führt zu einer signifikanten Zeiteinsparung.

Laut Ralf Stingl verfügt dieser Abrissbagger über eine höhere Motorleistung als das Vorgängermodell, der R 944C, und dennoch ist der Kraftstoffverbrauch geringer. Ralf Stingl nach zu urteilen ein sehr großer Fortschritt.

Mit dem Einsatzgewicht von 75 Tonnen inklusive Werkzeug und einer Motorleistung von 200 kW/272 PS ist der Abrissraupenbagger R 950 ein weiteres Modell des modernen und leistungsstarken Maschinenparks von Reithelshöfer.

Zur Einhaltung der Sicherheitsvorgaben bietet Liebherr ebenso serienmäßig bei den Abrissbaggern das System Liebherr Demolition Control an, das dem Bediener die Position der Ausrüstungen anzeigt sowie die Standsicherheit der Maschine im Einsatz. Reithelshöfer kennt Liebherr gut, da das Unternehmen über einige moderne und leistungsstarke Maschinen von Liebherr verfügt, darunter fünf Raupenbagger R 926 sowie die Bagger R 936, R 946, R 950 SME.





### Technische Daten

Arbeitshöhe	29 m
Einsatzgewicht	75.000 kg
Motor	Liebherr D944, 4-Zylinder in Reihe
Motorleistung	200 kW / 272 PS
Abgasnorm	Phase IV

### Abbruch-Ausrüstung

Abbruchauslegerverlängerung	2,5 m
Abbruchstiel	10,2 m
Zwischenausleger	2,25 m
Abbruchsteckausleger	9,0 m

### Liebherr-France SAS

2 avenue Joseph Rey, B.P. 90287, FR-68005 Colmar Cedex  
 ☎ +33 3 89 21 30 30, Fax +33 3 89 21 37 93  
 www.liebherr.com, E-Mail: info.lfr@liebherr.com  
 www.facebook.com/LiebherrConstruction