

履带式液压挖掘机

R 934 C

Litronic®

工作重量:
32,600 – 33,500 kg

发动机输出功率:
150 kW / 203 HP

欧洲 **Stage IIIA** / 美国
Tier 3 / 中国第三阶段

铲斗容量:
1.65 – 2.00 m³



LIEBHERR

R 934 C Litronic

工作重量:

32,600 – 33,500 kg

发动机输出功率:

150 kW/203 HP

铲斗容量:

1.65 – 2.00 m³



性能

利勃海尔挖掘机代表高品质及卓越的产品技术。利勃海尔重视每一产品领域，尤其是零部件和核心技术。重要模块和部件均自行研发，设计和生产。精确匹配的利勃海尔元件使利勃海尔挖掘机实现完美的协调复合作业。深入研发的“C”系列发动机动力充沛，效率更高，寿命更长并且符合欧 IIIA/美国 Tier 3 排放标准。

可靠性

把对性能和质量的高要求转化为目标解决方案，从而达到最高级别的可靠性和实用性。利勃海尔拥有 50 年的液压挖掘机生产经验，在设计和技术上具有无可比拟的竞争力。

舒适性

根据最新的人体工程学技术设计的驾驶室具有非常好的可视性，能对整个工作区域进行观测。标准冷暖空调系统保证驾驶员工作环境的舒适性。

利勃海尔履带式挖掘机特别易于维护：保养服务点易于接近，使得保养工作可以简单、迅速地完成。

经济性

利勃海尔履带式挖掘机代表最高的生产力。灵敏的挖掘机控制系统保证了液压系统与电子管理系统进行交互作用,保证了最高的生产效率。不同规格尺寸的铲斗及工作装置的多样性确保利勃海尔履带式挖掘机可作为多用途工作应用的载体——适合各种工况的理想选择。

发展制胜

R 934 C

利勃海尔系统科技

- 核心零部件包括发动机、液压泵和液压马达、回转及行走减速器及电器元件全部由利勃海尔自行研发及制造
- 位于德国和瑞士的元件制造中心确保了元件的最高品质

工作装置

- 在每个销轴点使用了铸钢件, 为工作装置提供更长的使用寿命
- 动臂上的两个分离销设计及铸钢支撑结构提供了最佳的应力流
- 全新设计的钢结构
- 润滑点集中布置缩短了保养维护及停机时间

液压系统

- 独立的回转泵保证回转功能的优先, 提高了生产率
- 静液压驱动风扇可按需调整转数, 只消耗必须的功率以减少燃油消耗

底盘

- 高强度钢板和铸钢相结合, 提供平滑的应力流, 延长底盘的使用寿命
- 坚固的结构得益于“X”型底盘设计, 具有更高的稳定性
- 集成的运输固定孔确保运输过程更加轻松、安全 (前后各有 2 个)





高级再生功能

- 工作装置下降更快, 更低的压力流失, 更高的安全性
- 更高的生产率源于优化与整合的"动臂无压下降" "流量再生" 及"动臂举升油缸安全阀" 功能
- 能量消耗减少从而带来更低的燃油消耗

驾驶室

- 标准冷暖空调系统为驾驶员提供舒适的工作环境
- 符合人体工程学设计的座椅提高了驾驶的舒适度
- 利用大面积的玻璃视窗为驾驶员提供最佳视野

发动机

- 电子发动机速度传感控制发动机在低转速下具备最高的输出功率, 从而带来更低的燃油消耗
- 发动机满足符合欧 IIIA/美国 Tier 3 排放标准, 更好地保护环境
- 发动机由利勃海尔瑞士设计中心自行研发并制造

技术数据

发动机

ISO 9249 的标准额定功率	在转速 1,800 RPM 时功率为 150 kW (203 HP)
扭矩	940 Nm (1,100 RPM 时)
型号	利勃海尔 D934L
类型	直列 4 缸
缸径	122 mm
行程	150 mm
排量	7.01 l
发动机工作方式	4 冲程柴油发动机 单体泵系统 涡轮增压 后冷 低废气排放
废气处理	欧洲 Stage IIIA/ 美国 Tier 3/ 中国第三阶段 工况在海拔 3,000 米以上时请咨询您当地经销商
冷却系统	水冷、中冷、机油冷却、燃油冷却四为一体 集成式散热器
空气滤清器	配备粗、精二级过滤的干式空气滤清器
油箱容量	580 l
电气系统	
电压	24 V
蓄电池	2 x 180 Ah/12 V
起动机	24 V/6.6 kW
交流发电机	28 V/80 A
发动机怠速	传感器控制

液压控制

功率分配	通过具有安全阀的整体式控制阀进行控制
合流	对于动臂和斗杆
闭式回路	用于上车回转驱动
伺服回路	
工作装置和回转机构	通过具有比例特性的操作手柄实现
行走	- 通过脚踏板或可拆卸的手柄进行比例控制 - 速度预选
附加功能	通过脚踏板或操纵手柄上的拨动开关实现比例调节

液压系统

液压泵	
对于工作装置和行走驱动	两台利勃海尔斜盘式变量泵
最大流量	2 x 245 l/min.
最大压力	350 bar
用于回转驱动	双向斜盘式变量液压泵，闭式回路
最大流量	149 l/min.
最大压力	350 bar
液压泵控制	配有电控发动机转速感应调节、压力补偿、流量补偿的电液控制系统
液压油箱容量	340 l
液压系统	550 l
液压油滤清器	一个位于回油系统中的全流量滤芯，集成精滤器 (5 µm)
冷却系统	整体冷却器，由水冷却单元、液压油冷却单元、空气冷却单元以及静液压驱动的风扇组成
工况模式选择	通过一个模式预选器来选择已设置好的多种发动机输出和液压系统性能的最佳组合，以适应各种工况
ECO 经济	特别应用于经济、环保型作业
POWER 强力	用于最大挖掘功率和重载作业
LIFT 起重	用于起重作业
FINE 精细	用于通过微调操作进行精确作业和起重作业
转速调整系统	在每种选择的模式下，通过转速进行发动机输出功率的无级调节，使发动机功率与转速达到最佳匹配
属具控制	可预设多达到 10 种不同的泵流量和压力组合，供附加的工作装置使用

回转驱动

驱动	集成制动阀的利勃海尔斜盘式液压马达
传动	利勃海尔紧凑型行星减速器
回转支撑	利勃海尔密封式滚珠轴承齿圈，内齿结构，通过分配块和润滑嘴进行润滑
回转速度	0 – 8.2 RPM，无级变速
回转扭矩	84 kNm
制动器	湿式多片式制动器（弹簧作用，液压释放）

驾驶室

驾驶室	用深拉成型的部件制作，弹性支承，隔音降噪，着色玻璃，前窗可收纳在驾驶室顶部，车门带有滑动车窗
驾驶员座椅	吸震悬浮，可按司机体重调节，四方位可调座椅
控制系统柄操作和显示	安装在可随座椅位置调节的操作台上 在 LCD 显示器上显示当前工况菜单引导的询问，自动监控，显示，警告（声、光信号）并且储存例如“发动机过热”、“发动机油压过低”或者“液压油位过低”等非正常工况
空调系统	标准空调，同时带有制冷 / 加热功能，在新鲜空气 / 内循环空气回路中带有灰尘过滤器
噪音排放	
ISO 6396	L_{pA} （驾驶室内）= 80 dB(A)
2000/14/EC	L_{WA} （环境噪音）= 105 dB(A)

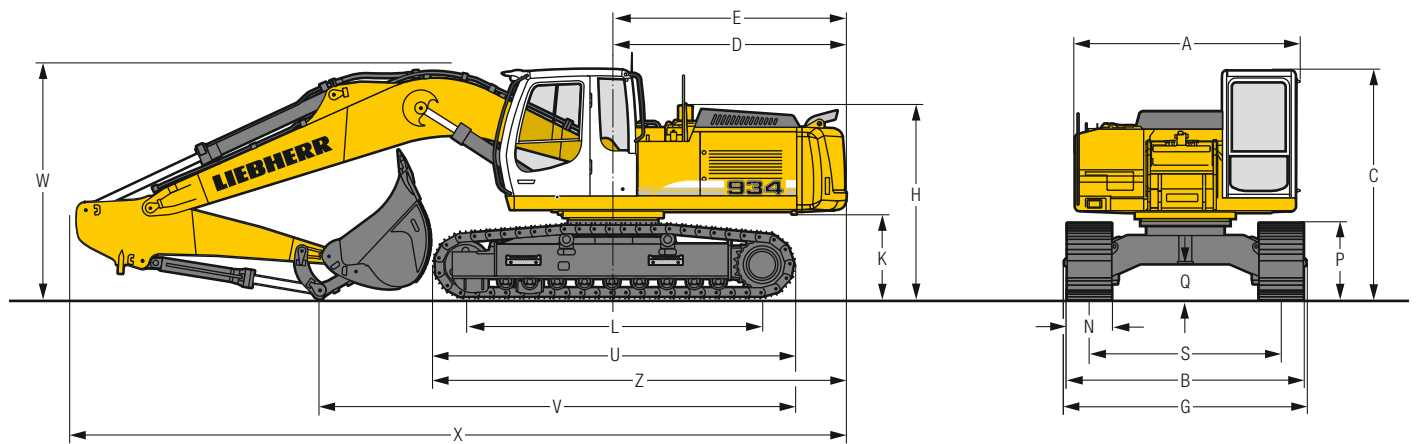
底盘

LC	重型，宽轨距
驱动	集成制动阀的利勃海尔斜盘式液压马达
传动	利勃海尔紧凑型行星减速器
最大行驶速度	低速档 2.9 km/h 高速档 5.2 km/h
最大净牵引力	243 kN
行走机构	D7，免维护 600 mm 和 750 mm 宽度履带板
支重轮 / 托链轮	9/2
履带	密封且自润滑
履带板	三筋履带板
制动件	湿式多片式制动器（弹簧作用，液压释放）
制动阀	内置在行走液压马达中

工作装置

类型	结合高强度钢板和铸钢件
液压油缸	配备特殊密封系统且有防振装置的利勃海尔液压油缸
轴承	密封，低维护
润滑	润滑油加注点集中布置，易于接触
液压管路连接	采用 SAE 对开法兰的软管和硬管接头

尺寸

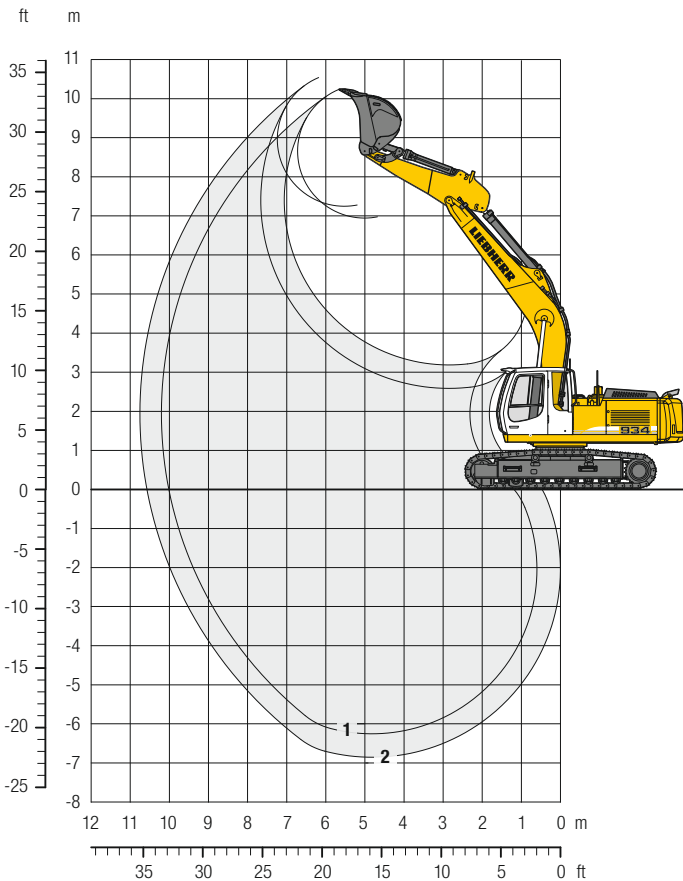


	mm
A	3,050
C	3,120
D	3,145
E	3,145
H	2,650
K	1,155
L	4,000
P	1,046
Q	496
S	2,590
U	4,920
N	600 750
B	3,190 3,340
G	3,176 3,476
Z	5,600

斗杆 动臂 6.05 m	
长度	
m	mm
V	2.50 6,450
	3.10 5,850
W	2.50 3,150
	3.10 3,250
X	2.50 10,500
	3.10 10,500

反铲工作装置

动臂 6.05 m



挖掘范围

		1	2
斗杆长度	m	2.50	3.10
最大挖掘深度	m	6.25	6.85
停机平面上最大挖掘半径	m	10.00	10.55
最大卸载高度	m	6.95	7.25
最大斗齿高度	m	10.25	10.55

力量

		1	2
挖掘力 ISO	kN	138	132
破碎力 ISO	kN	160	160
挖掘力 SAE	kN	120	115
破碎力 SAE	kN	143	143

配备松土器时的最大破碎力

251 kN

工作重量和接地比压

工作重量包括主机、6.05 m 动臂、3.10 m 斗杆及 1.65 m³ 铲斗 (1,420 kg)。

底盘	LC	
履带板宽度	mm	600 750
重量	kg	32,600 33,500
接地压力	kg/cm ²	0.63 0.52

铲斗 每台机器稳定性按照标准 ISO 10567* (倾翻载荷的 75%)

				LC 底盘	
	切割宽度 mm	容量 ISO 7451 m ³	重量 kg	斗杆长度 (m)	
				2.50	3.10
STD ¹⁾	1,450	1.65	1,280	▲	▲
	1,550	1.80	1,330	▲	■
	1,650	2.00	1,380	■	■
HD ²⁾	1,450	1.65	1,420	▲	▲
	1,550	1.80	1,480	▲	■
	1,650	2.00	1,530	■	■
岩石 ³⁾	1,450	1.65	1,510	▲	▲
	1,550	1.80	1,570	▲	■
	1,650	2.00	1,620	■	■

* 表示的负载是基于 ISO 10567 标准，在最远可及处，在坚实平整的地面上可进行 360 度回转

¹⁾ STD 标准铲斗，直接安装，配有 H 50 斗齿

²⁾ HD 重载铲斗，直接安装，配有 H 50 斗齿

³⁾ 岩石铲斗，直接安装，配有 H 50 斗齿

若有需要可提供其他类型的反铲铲斗

允许最大物料密度 ▲ = ≤ 2.0 t/m³, ■ = ≤ 1.8 t/m³, ■ = ≤ 1.5 t/m³

起重能力

动臂 6.05 m

斗杆 2.50 m

m	底盘	3.0 m		4.5 m		6.0 m		7.5 m		9.0 m		m		
7.5	LC					7.4*	7.4*					5.8*	5.8*	6.3
6.0	LC					8.3*	8.3*					5.5*	5.5*	7.4
4.5	LC			11.4*	11.4*	8.4	9.1*	6.0	8.0*			5.3	5.5*	8.1
3.0	LC			11.9	13.9*	7.9	10.2*	5.8	8.5*			4.8	5.7*	8.4
1.5	LC			11.2	15.5*	7.5	11.1*	5.6	8.7			4.7	6.1*	8.5
0	LC			11.0	15.5*	7.3	11.4*	5.4	8.6			4.8	6.9*	8.3
-1.5	LC	11.2*	11.2*	11.0	14.6*	7.3	11.0*	5.4	8.5*			5.2	8.1*	7.7
-3.0	LC	16.1*	16.1*	11.2	12.6*	7.4	9.6*					6.2	8.0*	6.9
-4.5	LC			9.0*	9.0*							7.5*	7.5*	5.3

斗杆 3.10 m

m	底盘	3.0 m		4.5 m		6.0 m		7.5 m		9.0 m		m		
7.5	LC					7.0*	7.0*					4.5*	4.5*	7.1
6.0	LC					7.6*	7.6*	6.2	6.3*			4.3*	4.3*	8.0
4.5	LC			10.2*	10.2*	8.4*	8.4*	6.0	7.5*			4.2*	4.2*	8.7
3.0	LC			12.3	12.9*	8.1	9.6*	5.8	8.1*			4.4*	4.4*	9.0
1.5	LC			11.4	14.9*	7.6	10.7*	5.6	8.6*	4.3	5.0*	4.3	4.7*	9.0
0	LC	5.5*	5.5*	11.0	15.6*	7.3	11.3*	5.4	8.5			4.3	5.2*	8.8
-1.5	LC	10.5*	10.5*	10.9	15.1*	7.2	11.2*	5.3	8.4			4.6	6.1*	8.3
-3.0	LC	16.5*	16.5*	11.0	13.6*	7.2	10.3*	5.4	7.6*			5.4	7.6*	7.5
-4.5	LC	14.1*	14.1*	10.7*	10.7*	7.5	7.8*					7.1	7.3*	6.2

高度 能 360° 回转 底盘处于纵向位置 最大挖掘半径 * 受液压性能限制

工作装置斗杆末端(无铲斗)的起重能力以吨(t)为单位,且指在坚实平整的地面上回转360°作业时的起重吨位。临近值在底盘处于纵向位置时有效。起重能力在600mm宽度的履带板条件下有效。标示出来的负载根据ISO 10567标准计算,不超过倾翻载荷的75%或液压举升负载的87%(用*标明)。在无铲斗油缸,连杆及连接装置下的起重能力将额外增加430kg。挖掘机的起重能力由机器的稳定性和液压能力共同决定。欧洲标准EN 474-5规定:挖掘机在欧盟国家进行起重作业时,必须配备过载报警装置、负载图和动臂油缸管路爆裂安全阀。

标准配置

底盘

挡链板，每边四块
引导轮保护
支重轮，终生润滑
密封式自润滑履带
两档行走马达

上车

润滑点集中布置，打油方便
带有气弹簧支撑的发动机盖
扶手
电路主开关
免维护重载用蓄电池
防滑表面
配重及右侧后视镜
隔音降噪装置
可上锁的储物空间
免维护回转制动器
成套随车工具包

液压系统

电控液压泵调节
带有精滤芯的过滤器
利勃海尔液压油
用于发动机停机时，控制工作装置下降的蓄能器
液压压力测试端口
液压油箱截止阀和泵
工况模式选择器

发动机

带集尘器的空气预过滤器
符合欧洲 Stage IIIA/ 美国 Tier 3/ 中国第三阶段排放标准
配备粗、精二级过滤的干式空气滤清器
自动控制发动机怠速
中冷
涡轮增压
单体泵系统

驾驶室

带除霜功能的自动空调
点烟器和烟灰盒
衣帽钩
GPS 系统
内部照明灯
采用深拉伸技术制造的驾驶室外壳
可从驾驶室外读取数据的机械式小时计
带有 usb 接口及 sd 卡槽的 mp3 收音机
多功能显示器
前窗开口上装有防雨罩
后视镜
后窗紧急出口
整体式右窗
可伸缩式遮阳卷帘（前挡及天窗）
顶部、右窗及挡风玻璃均选用加厚安全玻璃
橡胶地板垫
座椅和控制台可分别调节（4 方向可调式座椅）
座椅安全带
驾驶室门上可双向滑动打开的窗户
存储仓
储存空间
着色玻璃
雨刷器 / 清洗器

工作装置

斗杆的底部保护
油缸终端缓冲
方便操作的动臂和斗杆的集中润滑点
ReGeneration plus 高级再生功能
动臂油缸带有安全单向阀
铲斗和斗杆间的密封式润滑
动臂上的工作大灯

列表未穷尽；请联系我们获取更多信息。

可选配置

底盘

履带导向板每边一块或两块
下车中心部件加强板及加强型盖板
用于 750 mm 履带板的加宽脚踏
D7 750 mm 三筋履带板*
行走驱动保护装置

上车

极地套件**
柴油箱加注泵
冬季套件**

液压系统

液压破碎锤回油专用滤芯
高压回路
中压回路

发动机

发动机冷启动辅助
燃油预热系统

驾驶室

行走报警功能，可关闭
驾驶室附加工作大灯，前部，卤素，两个
驾驶室附加工作大灯，后部，卤素，两个
配备头部靠垫和加热装置的气动悬浮式驾驶员座椅
驾驶室上的琥珀色警示灯
上落物保护装置 FOPS
灭火器
前落物保护装置 FGPS
后视监控摄像头

工作装置

铲斗配有 12 t 起重吊钩
动臂的额外工作灯
动臂的底部保护
额外工作装置的液压管路
利勃海尔铲斗系列
利勃海尔全自动集中润滑系统 (铲斗连杆处除外)
利勃海尔快换装置，机械式或液压式
过载报警装置
铲斗油缸的活塞杆防护装置
工作装置控制，通过显示器可以选择 10 个工具

* = 不适合坚硬的岩石或林业上的应用，** = 有关详细信息，请联系当地经销商
列表未穷尽；请联系我们获取更多信息。

为了维持保修的有效性，由非利勃海尔供应商提供的选购设备和特殊附件应在利勃海尔的认可和批准下才能安装。
更多配置或特殊应用要求请咨询利勃海尔公司销售人员。

Liebherr-France SAS
2 avenue Joseph Rey, B.P. 90287, FR-68005 Colmar Cedex
☎ +33 389 21 30 30, Fax +33 389 21 37 93
www.liebherr.com, E-Mail: info.lfr@liebherr.com
www.facebook.com/LiebherrConstruction

利勃海尔机械服务 (上海) 有限公司
上海市外高桥保税区马吉路 88 号 1 号楼，邮编：200131
☎ 021 - 5046 1988, 传真：021 - 5046 1989
www.liebherr.com, E-Mail: lms@liebherr.com
www.facebook.com/LiebherrConstruction