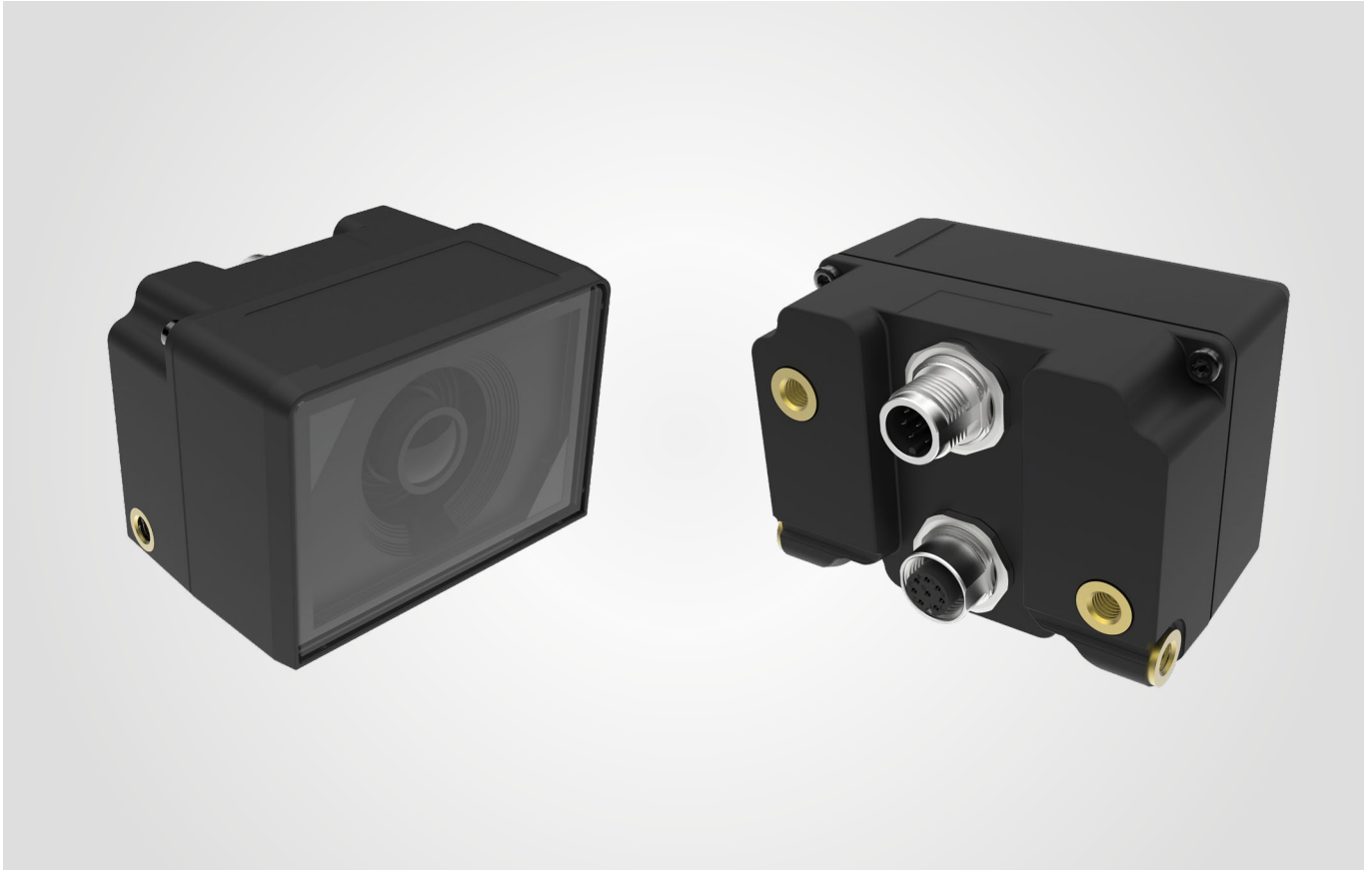


Kurzbeschreibung

Mobile Digitalkamera MDC3



Die MDC3 eignet sich speziell für die harten Einsatzbedingungen von mobilen Arbeitsmaschinen. Die hochauflösende Kamera ist ideal für die Überwachung von schwer einsehbareren Bereichen und sorgt so für mehr Sicherheit. Der Einsatz der Kamera verbessert zudem den Bedienkomfort der Maschine und erhöht die Arbeitseffizienz. Um einen optimalen Videofluss zu gewährleisten, ist die Datenrate (Bit/s) einstellbar. Die MDC3 kann auch Bildinformationen, wie Objektkanten, identifizieren und übertragen. Zusätzlich verhindert die Kamera automatisch und zuverlässig ein Vereisen und Beschlagen des Objektivs – für klare Sicht auch bei extremen Temperaturen.

Über eine Ethernet-Schnittstelle lässt sich die Kamera einfach in ein übergeordnetes Steuersystem integrieren oder mit einem Anzeigergerät verbinden. Der integrierte Ethernet-Switch stellt einen zusätzlichen Ethernet-Anschluss zur Verfügung. Dieser Anschluss kann die MDC3 direkt mit weiteren Kameras verbinden. Mehrere Kameras benötigen somit nur einen zentralen Ethernet-Anschluss.

Merkmale

- Auflösung: max. 1.280 x 960 Pixel
- High Dynamic Range (HDR)
- -40 °C bis +85 °C
- Bildrate bis zu 40 BpS
- Minimale Latenz
- Integrierter Ethernet-Switch
- HFOV: 30°, 60°, 90°, 120°
- Anti-Eis und Antibeslagsfunktion
- Hoch belastbar

Technische Daten

Mobile Digitalkamera MDC3

Technische Daten

Bildauflösung	320 x 176 bis max. 1.280 x 960 Pixel
Farbauflösung	24-Bit HDR
Sichtfeld horizontal	30°, 60°, 90°, 120° ¹⁾
Latenz	≤ 75 ms (Bild auf Schnittstelle)
Bildrate	Max. 40 fps
Videoformat	MJPEG/H.264
Ethernet	2 x 100 BASE-TX entsprechend IEEE 802.3
Betriebsspannung	9 V bis 32 V
Nennleistung	6 W bis 24 W
Außenabmessung (B/H/T)	77 x 55 x 60 mm
Gewicht	Ca. 160 g
Gehäuse	Polyurethan (095GF)
Stecker	2 x M12-8A (Male/Female, inkl. 4 Pins PWR)
Temperaturbereich	-40 °C bis +85 °C
Schutzart	IP6K7, IP6K9K nach ISO 20653

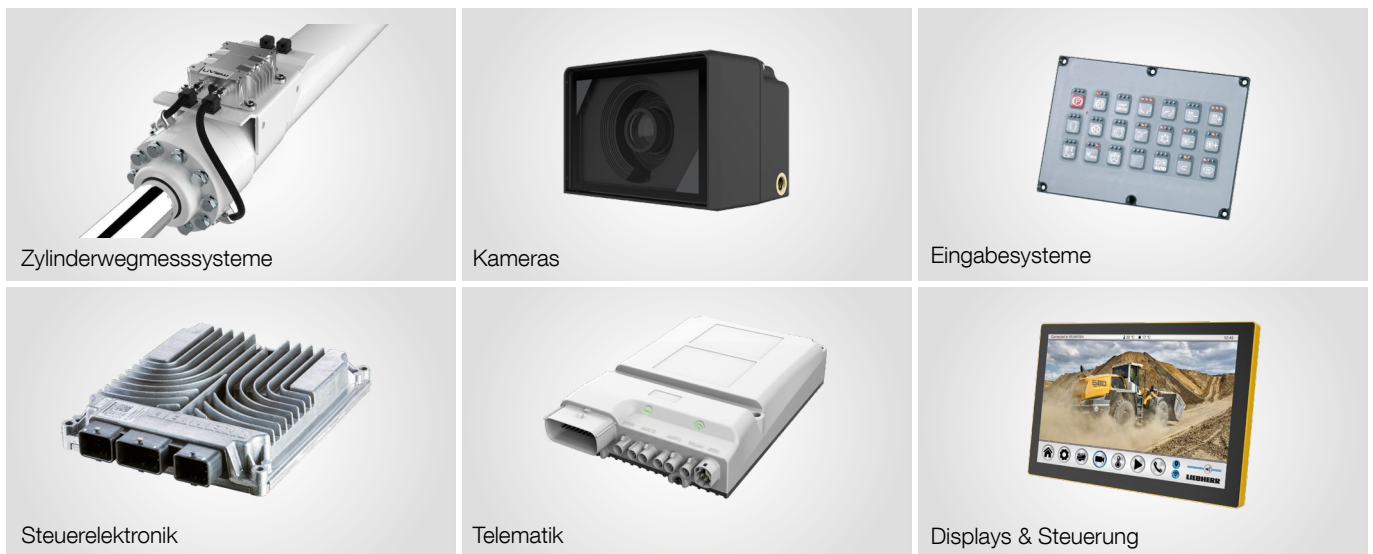
¹⁾ Weitere Erfassungsbereiche auf Anfrage

Sensorfunktionen

Kantenbild, optischer Fluss

Zubehör

Abdeckkappe für Stecker (Plastik oder Metall), Montagehalter, Inbetriebnahme-Kabel M12/RJ45, Daisy-Chain-Kabel M12/M12



Zylinderwegmesssysteme

Kameras

Eingabesysteme

Steuerelektronik

Telematik

Displays & Steuerung