
R 920 Compact Litronic

LIEBHERR

Raupenbagger



Generation

6

Einsatzgewicht

18.750 – 21.900 kg

Motor

110 kW / 150 PS
Stufe V

Tieföffelinhalt

0,30 – 0,95 m³

Den Fortschritt erleben

R 920 Compact

Instandhaltung

- Wartungskonzept mit Komponenten, die vom Unterboden aus zu erreichen sind
- Ölstand und Motoröleinfüllstutzen vom Boden aus erreichbar
- Absperrventil am Hydrauliktankauslass serienmäßig

Ausrüstung

- Große Auswahl an Ausrüstungstypen und -längen
- Lange Lebensdauer der Teile und gesteigerte Produktivität dank der automatischen Zentralschmieranlage
- Rohrbruchsicherung Hubzylinder und Stielzylinder

Sicherheit

- Erhöhte Sicherheit durch perfekte Rundumsicht und durch Kameras zur Überwachung des Rück- und Seitenraums
- Hochklappbare Konsole für einen besonders leichten und sicheren Einstieg in die Kabine
- Zertifizierter ROPS-Kabinenaufbau, der beim Umkippen standhält
- Notausstieg über das Heckfenster bei allen Konfigurationsvarianten des Baggers
- Rechtes Fenster und Frontscheibe aus getöntem Verbundglas





Komfort

- Klimatisierter und geräumiger Arbeitsplatz
- Pneumatiksitze mit vertikaler und horizontaler Federung
- 7" Touchscreen in Farbe mit hoher Auflösung und einfach in der Bedienung
- Vollständig versenkbare Frontscheibe

Kompaktheit

- Kurzer Heckschwenkradius von 1,85 m für mehr Sicherheit und Flexibilität auf allen Baustellen
- Ideale Maschine für Einsätze mit geringen Platzverhältnissen, wie beispielsweise bei innerstädtischen Baustellen oder im Wald

Motor

- Neuer Motor entsprechend der europäischen Norm Stufe V
- Leerlaufautomatik und Drehzahlerhöhung

Unterwagen

- Zuverlässiger und robuster X-förmiger Unterwagen, der anhand der integrierten Ösen leicht zu verzurren ist
- Wartungsfreundlichkeit
- Verschiedene Kombinationen von Unterwagen und Abstützschildern / Planierschildern erhältlich
- Optionale Gummibodenplatten für den urbanen Einsatz
- Zusätzliche Transportbox als Option
- Wartungsfreies Raupenfahrwerk und Laufrollen mit Schmierung für die gesamte Lebensdauer

Technische Daten

Motor

Leistung nach ISO 9249	110 kW (150 PS) bei 1.800 min ⁻¹
Drehmoment	682 Nm bei 1.400 min ⁻¹
Motor typ	Liebherr D924 A7-05
Bauart	4-Zylinder-Reihenmotor
Bohrung	104 mm
Hub	132 mm
Hubraum	4,5 l
Arbeitsverfahren	4-Takt-Diesel Common-Rail Turbolader mit Ladeluftkühlung
Abgasnachbehandlung	Stufe V DOC + SCR Filter Passive Regeneration durch Thermomanagement
Kühlsystem	Wasserkühlung und integrierter Motorölkühler
Luftfilter	Trockenluftfilter mit Vorabscheider, Haupt- und Sicherheitselement
Kraftstofftankinhalt	250 l
DEF-Tankinhalt	46 l
Elektrische Anlage	
Betriebsspannung	24 V
Batterie	2 x 135 Ah / 12 V
Generator	Drehstrom 28 V / 140 A
Leerlaufautomatik	Sensorgesteuert

Steuerung

Energieverteilung	Über Steuerschieber mit integrierten Sicherheitsventilen, gleichzeitige und unabhängige Betätigung von Fahrwerk, Schwenkwerk und Arbeitsausrüstung
Betätigung	
Ausrüstung und Schwenkwerk	Mit proportional wirkenden Joysticks
Fahrwerk	- Mit proportional wirkenden Fußpedalen oder mittels einsteckbarer Hebel - Vorwahl der Geschwindigkeit
Zusatzfunktionen	Proportionale Ansteuerung über Fußpedale oder Mini-Joystick

Hydraulikanlage

Hydraulikpumpe	Liebherr-Verstellpumpe in Schrägscheibenbauart
Fördermenge max.	300 l/min.
Betriebsdruck max.	350 bar
Pumpenregelung und -steuerung	Liebherr-Synchron-Comfort-System (LSC) mit elektronischer Grenzlastregelung, Druckabschneidung, Bedarfsstromsteuerung, Schwenkkreis-Priorität und -Momentenregelung
Hydrauliktankinhalt	130 l
Hydrauliksysteminhalt	max. 300 l
Filterung	1 Filter im Rücklauf mit integriertem Feinstfilterbereich (5 µm)
Kühlsystem	Kompaktkühlanlage, bestehend aus Kühleinheit für Wasser, Hydrauliköl, Ladeluft mit stufenlosem, thermos-tatisch geregeltem Lüfter
Modus-Auswahl	Anpassung der Motor- und Hydraulikleistung über Modus-Vorwahl an die jeweiligen Einsatzbedingungen z. B. für besonders wirtschaftliches und umweltfreundliches Arbeiten oder für max. Grableistung und schwere Einsätze
Drehzahl- und Leistungseinstellung	Stufenlose Anpassung der Motor- und Hydraulikleistung über die Drehzahl

Schwenkwerk

Antrieb	Liebherr-Schrägscheibenölmotor mit integriertem Bremsventil und Momentensteuerung
Getriebe	Liebherr-Kompakt-Planetengeräte
Drehkranz	Liebherr, innenverzahnter, abgedichteter Kugeldrehkranz
Oberwagen Drehzahl	0-10,0 min ⁻¹ stufenlos
Schwenkmoment	51 kNm
Feststellbremse	Nasse Lamellen (negativ wirkend)

Kabine

Kabine	ROPS-Sicherheitskabinenstruktur (Überrollschutz gemäß ISO 12117-2:2008) mit Frontscheibe einzeln oder mit Unterteil unter Dach einschiebbar, im Dach integrierte LED-Arbeitsscheinwerfer, Tür mit Schiebefenster (beidseitig zu öffnen), große Stau- und Ablagemöglichkeiten, schwingungsabsorbierende Lagerung, Verbundglas rechte Seiten- und Dachscheibe, alle Scheiben getönt, separate erweiterbare Sonnenrollos für Dach- und Frontscheibe, Zigarettanzünder und 24-V-Stecker, 12-V-Stecker, Flaschenhalter
Fahrsitz	Liebherr-Comfort-Sitz, luftgefedert, mit automatischer Gewichtseinstellung, vertikale und horizontale Sitzdämpfung einschließlich Konsolen und Joysticks, Sitz und Armlehnen getrennt und in Kombination verstellbar (in Länge, Höhe und Neigung verstellbar), serienmäßige Sitzheizung
Armkonsolen	Armkonsolen mit Sitz schwingend, Armkonsole hochklappbar links
Bedienung und Anzeige	Große hochauflösende Bedieneinheit, selbsterklärend, mit Touchscreen-Farbdisplay, videotauglich, vielseitige Einstell-, Kontroll- und Überwachungsmöglichkeiten wie z. B. Klimaregelung, Kraftstoffverbrauch, Maschinen- und Werkzeugparameter
Klimatisierung	Klimaautomatik, Umluftfunktion, Schnellenteisung und -entfeuchtung auf Knopfdruck, Lüftungsklappen über Menü bedienbar. Umluft- und Frischluftfilter einfach zu wechseln und von außen zugänglich. Heizkühl-Aggregat, ausgelegt für extreme Außentemperaturen; die Regelung erfolgt abhängig von der Sonneneinstrahlung, Innen- und Außentemperatur Die Klimaanlage enthält fluoridierte Treibhausgase
Kältemittel	R134a
Treibhauspotenzial	1.430
Menge bei 25 °C*	1.260 g
CO₂-Äquivalent	1,80 t
Vibrationsemission**	
Hand-Arm-Vibrationen	< 2,5 m/s ² , gemäß ISO 5349-1:2001
Ganzkörper-Vibrationen	< 0,5 m/s ²
Messunsicherheit	Gemäß Norm EN 12096:1997
Schallemission	
ISO 6396	70 dB(A) = L _{PA} (in Fahrerkabine)
2000/14/EG	100 dB(A) = L _{WA} (außen)

* Gültig für Standardmaschine ohne Kabinenerhöhung und ohne höhenverstellbare Fahrerkabine
** Zur Gefährdungsbeurteilung gemäß 2002/44/EG siehe ISO/TR 25398:2006

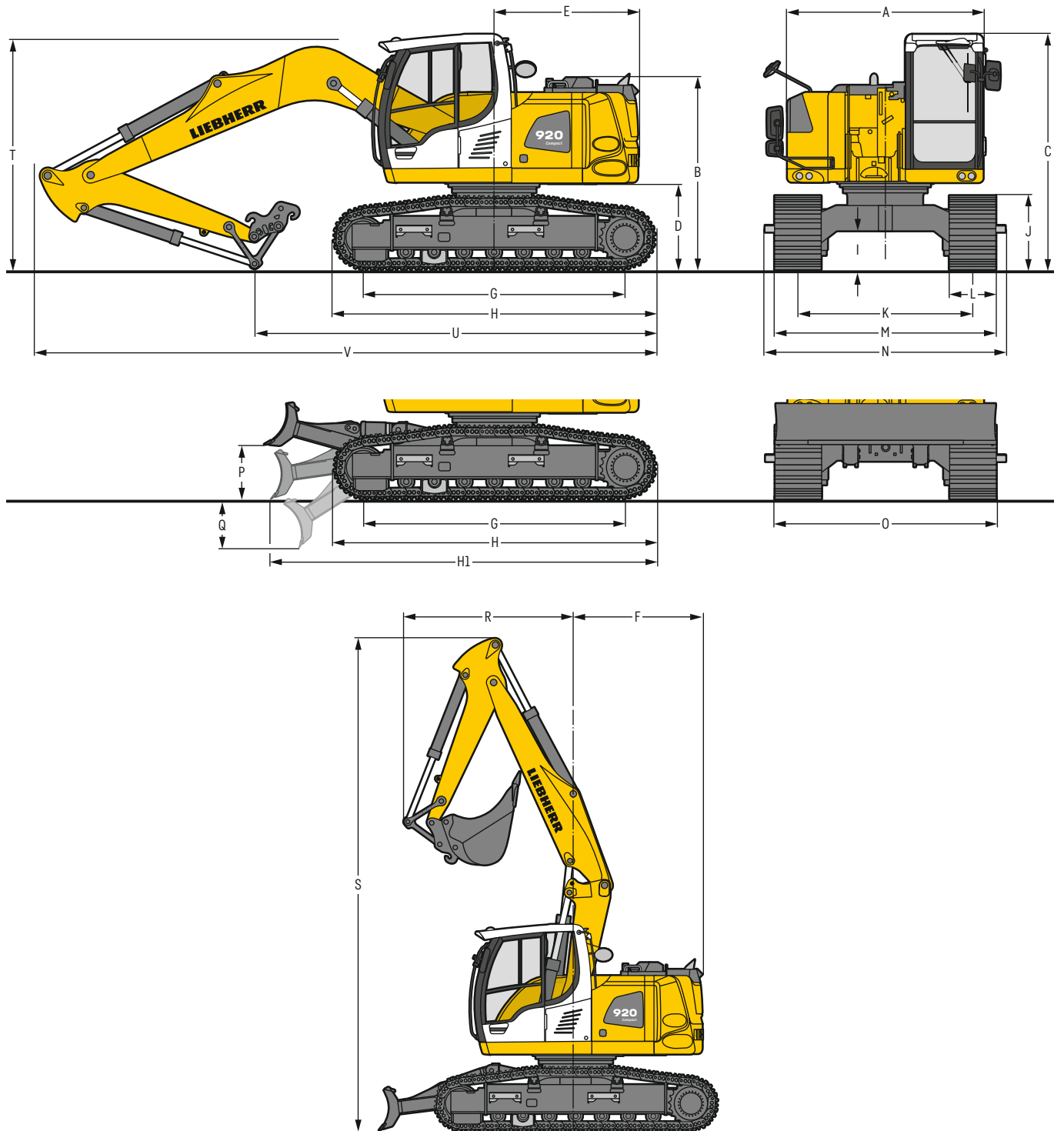
Unterwagen

Varianten	
NLC	Spurbreite 2.000 mm
LC	Standard-Spurbreite 2.250 mm
Antrieb	Liebherr-Schrägscheibenölmotor mit beidseitig wirkenden Bremsventilen
Getriebe	Liebherr-Kompakt-Planetengeräte
Maximale Fahrgeschwindigkeit	2,6 km/h 1. Stufe 5,7 km/h 2. Stufe
Zugkraft an der Kette	192 kN
Laufwerk	B60, wartungsfrei
Laufrollen / Stützrollen	7 / 2
Ketten	Abgedichtet und fettgeschmiert
Bodenplatten	3-Steg
Feststellbremse	Nasse Lamellen (negativ wirkend)
Bremsventile	Im Fahrmotor integriert
Verzurrösen	Integriert

Ausrüstung

Hydraulikzylinder	Liebherr-Zylinder mit Spezialdichtungs- und Führungssystem
Lagerstellen	Abgedichtet und wartungsarm
Schmierung	Liebherr-Zentralschmieranlage

Abmessungen



		NLC			NLC mit Schild			LC				LC mit Schild			
		mm			mm			mm				mm			
A	Oberwagenbreite	2.525			2.525			2.525				2.525			
B	Höhe über Oberwagen	2.470			2.470			2.470				2.470			
C	Höhe über Kabine	3.035			3.035			3.035				3.035			
D	Bodenfreiheit Ballastgewicht	1.100			1.100			1.100				1.100			
E	Hecklänge	1.850			1.850			1.850				1.850			
F	Heckschwenkradius	1.850			1.850			1.850				1.850			
G	Radstand	3.370			3.370			3.370				3.370			
H	Unterswagenlänge	4.150			4.150			4.150				4.150			
H1	Unterswagenlänge mit Schild	-			5.110			-				5.040			
I	Bodenfreiheit Unterswagen	490			490			490				490			
J	Kettenhöhe	955			955			955				955			
K	Spurbreite	2.000			2.000			2.250				2.250			
L	Bodenplattenbreite	500	600	750	500	600	750	500	600	750	900	500	600	750	900
M	Breite über Ketten	2.500	2.600	2.750	2.500	2.600	2.750	2.750	2.850	3.000	3.150	2.750	2.850	3.000	3.150
N	Breite über Aufstieg	2.490	2.660*	2.660*	2.490	2.660*	2.660*	2.800	2.800	3.000*	3.100*	2.800	2.800	3.000*	3.100*
O	Schildbreite	-			2.500 2.600 2.850			-				2.850 2.850 3.000			
P	Max. Schildhubhöhe	-			685			-				685			
Q	Max. Schildeinstichtiefe	-			635			-				635			

* Breite mit abbaubarem Aufstieg

		Löffel- stiel- länge m	Monoblockausleger 5,00 m mit Schnellwechsler			Verstellausleger 5,30 m mit Schnellwechsler			Monoblockausleger seitlich verstellbar 4,90 m mit Schnellwechsler				Verstellausleger seitlich verstellbar 5,00 m mit Schnellwechsler			
			mm			mm			mm				mm			
R	Frontschwenkradius	2,25	2.550			2.650			2.750				3.100			
		2,45	2.400			2.700			2.450				2.850			
		2,65	2.450			2.750			2.300				2.750			
S	Höhe mit eingefahrenem Ausleger	2,25	7.300			7.550			7.250				7.300			
		2,45	3.000			3.000			2.800				2.950			
		2,65	3.050			3.050			2.850				3.050			
T	Auslegerhöhe	2,25	3.150			3.100			2.900				3.100			
		2,45	5.150			5.700			4.950				5.400			
		2,65	4.850			5.500			4.650				5.200			
U	Länge am Boden	2,25	8.100			8.300			7.950				8.100			
		2,45	8.100			8.300			7.950				8.100			
		2,65	0,80m ³			0,80m ³			0,80m ³				0,80m ³			
V	Gesamtlänge Löffel	2,25	8.100			8.300			7.950				8.100			
		2,45	8.100			8.300			7.950				8.100			
		2,65	0,80m ³			0,80m ³			0,80m ³				0,80m ³			

Transportabmessungen

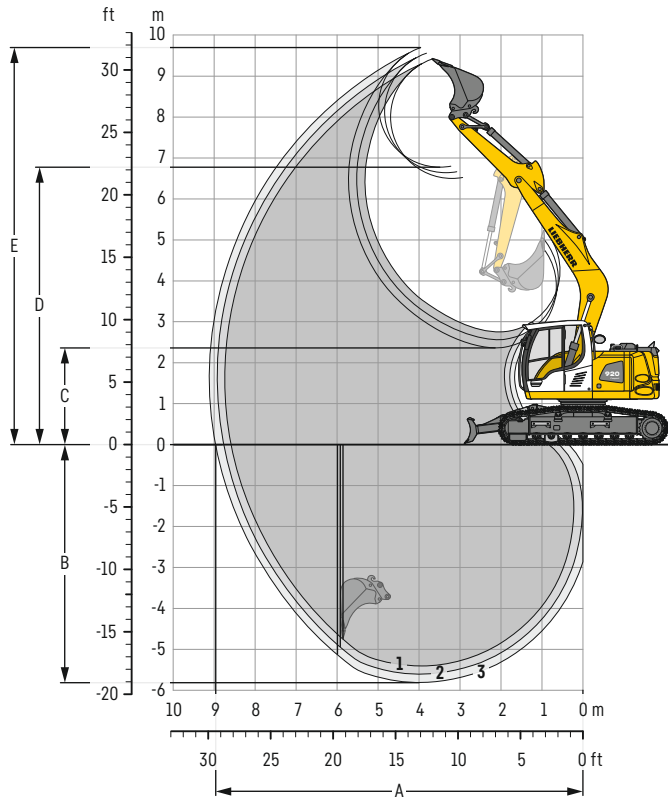
abnehmbare Teile demontiert

	Unterswagen	Monoblockausleger 5,00 m			Verstellausleger 5,30 m			Monoblockausleger seitlich verstellbar 4,90 m				Verstellausleger seitlich verstellbar 5,00 m			
		mm			mm			mm				mm			
Bodenplattenbreite		500	600	750	500	600	750	500	600	750	900	500	600	750	900
Transportbreite	NLC	2.525	2.600	2.750	2.525	2.600	2.750	2.525	2.600	2.750	-	2.525	2.600	2.750	-
	LC	2.750	2.850	3.000	2.750	2.850	3.000	2.750	2.850	3.000	3.150	2.750	2.850	3.000	3.150

	Unterswagen/ Stiel m	NLC / LC			NLC / LC			NLC / LC				NLC / LC			
		mm			mm			mm				mm			
Transportlänge		8.100			8.300			7.950				8.100			
Transporthöhe	2,25	3.035			3.035			3.035				3.035			
	2,45	3.050			3.050			3.050				3.050			
	2,65	3.150			3.150			3.150				3.150			

Tieflöffel-Ausrüstung

mit Monoblockausleger 5,00 m



Grabkurven

mit Schnellwechsler	1	2	3	
Löffelstiellänge	m	2,25	2,45	2,65
A Max. Reichweite auf Grundniveau	m	8,55	8,75	8,95
B Max. Grabtiefe	m	5,40	5,60	5,80
C Min. Ausschütthöhe	m	2,75	2,55	2,35
D Max. Ausschütthöhe	m	6,50	6,65	6,80
E Max. Reichhöhe	m	9,40	9,55	9,70

Kräfte

ohne Schnellwechsler	1	2	3	
Max. Reißkraft (ISO 6015)	kN	83	78	74
Max. Losbrechkraft (ISO 6015)	kN	98	98	98
Max. Reißkraft (SAE J1179)	kN	79	75	71
Max. Losbrechkraft (SAE J1179)	kN	89	89	89

Einsatzgewicht und Bodenbelastung

Das Einsatzgewicht beinhaltet die Grundmaschine mit Ballastgewicht 3,9 t, Monoblockausleger 5,00 m, Löffelstiel 2,65 m, Schnellwechsler SWA 33 und Tieflöffel mit 0,80 m³ (480 kg) Inhalt.

Unterwagen	NLC			
Bodenplattenbreite	mm	500	600	750
Gewicht	kg	18.750	19.000	19.400
Bodenbelastung	kg/cm ²	0,52	0,44	0,36

Unterwagen	NLC mit Schild			
Bodenplattenbreite	mm	500	600	750
Gewicht	kg	20.250	20.500	20.900
Bodenbelastung	kg/cm ²	0,56	0,47	0,39

Unterwagen	LC			
Bodenplattenbreite	mm	500	600	750
Gewicht	kg	18.800	19.050	19.450
Bodenbelastung	kg/cm ²	0,52	0,44	0,36

Unterwagen	LC mit Schild			
Bodenplattenbreite	mm	500	600	750
Gewicht	kg	20.400	20.650	21.050
Bodenbelastung	kg/cm ²	0,56	0,47	0,39

Tieflöffel Standsicherheit (Sicherheit 75% nach ISO 10567* eingerechnet)

	Schnittbreite mm	Inhalt nach ISO 7451 m ³	Gewicht ⁽²⁾ kg	NLC-Unterwagen (mit Bodenplatten 500 mm)			NLC-Unterwagen mit Schild (mit Bodenplatten 500 mm)			LC-Unterwagen (mit Bodenplatten 600 mm)			LC-Unterwagen mit Schild (mit Bodenplatten 600 mm)			
				Stiellänge (m)			Stiellänge (m)			Stiellänge (m)			Stiellänge (m)			
				ohne Schnellwechsler	mit Schnellwechsler		ohne Schnellwechsler	mit Schnellwechsler		ohne Schnellwechsler	mit Schnellwechsler		ohne Schnellwechsler	mit Schnellwechsler		
	2,25	2,45	2,65	2,25	2,45	2,65	2,25	2,45	2,65	2,25	2,45	2,65	2,25	2,45	2,65	
STD ⁽¹⁾	500	0,30	290	▲	▲	▲	▲	▲	▲	▲	▲	▲	▲	▲	▲	▲
	650	0,42	350	▲	▲	▲	▲	▲	▲	▲	▲	▲	▲	▲	▲	▲
	850	0,60	400	▲	▲	▲	▲	▲	▲	▲	▲	▲	▲	▲	▲	▲
	1.050	0,80	480	▲	▲	▲	▲	▲	▲	▲	▲	▲	▲	▲	▲	▲
	1.250	0,95	525	▲	■	■	▲	■	■	▲	▲	▲	▲	▲	▲	▲
HD ⁽²⁾	500	0,30	320	▲	▲	▲	▲	▲	▲	▲	▲	▲	▲	▲	▲	▲
	650	0,42	390	▲	▲	▲	▲	▲	▲	▲	▲	▲	▲	▲	▲	▲
	850	0,60	450	▲	▲	▲	▲	▲	▲	▲	▲	▲	▲	▲	▲	▲
	1.050	0,80	540	▲	▲	▲	▲	▲	▲	▲	▲	▲	▲	▲	▲	▲
	1.250	0,95	595	▲	■	■	■	■	■	▲	▲	▲	▲	▲	▲	▲

* Werte bei max. Reichweite, 360° schwenkbar, entsprechend ISO-Norm 10567

¹⁾ Standard-Tieflöffel mit Zähnen UNI-35-3

²⁾ HD-Tieflöffel mit Zähnen UNI-35-3

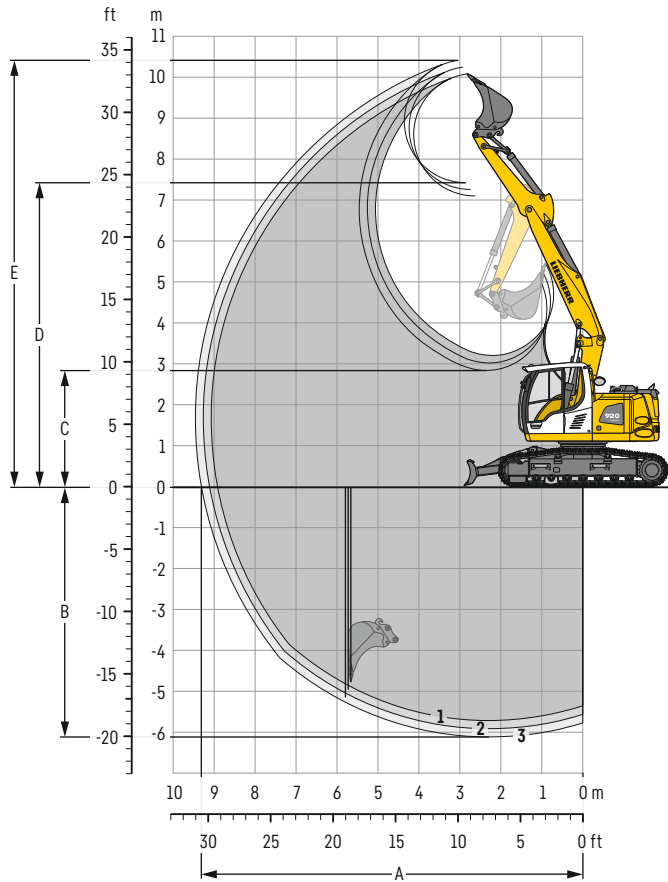
³⁾ Tieflöffel für Direktanbau oder Anbau an Schnellwechsler

Weitere Tieflöffel auf Anfrage erhältlich

Maximal zulässiges Materialgewicht ▲ = ≤ 2,0t/m³, ■ = ≤ 1,8t/m³, ▲ = ≤ 1,65t/m³

Tieflöffel-Ausrüstung

mit Verstellausleger 5,30 m



Grabkurven

mit Schnellwechsler	1	2	3
Löffelstiellänge	m 2,25	2,45	2,65
A Max. Reichweite auf Grundniveau	m 8,90	9,10	9,30
B Max. Grabtiefe	m 5,70	5,90	6,10
C Min. Ausschütthöhe	m 3,20	3,00	2,85
D Max. Ausschütthöhe	m 7,10	7,25	7,40
E Max. Reichhöhe	m 10,10	10,25	10,40

Kräfte

ohne Schnellwechsler	1	2	3
Max. Reißkraft (ISO 6015)	kN 83	78	74
Max. Losbrechkraft (ISO 6015)	kN 98	98	98
Max. Reißkraft (SAE J1179)	kN 79	75	71
Max. Losbrechkraft (SAE J1179)	kN 89	89	89

Einsatzgewicht und Bodenbelastung

Das Einsatzgewicht beinhaltet die Grundmaschine mit Ballastgewicht 3,9 t, Verstellausleger 5,30 m, Löffelstiel 2,65 m, Schnellwechsler SWA 33 und Tieflöffel mit 0,80 m³ (480 kg) Inhalt.

Unterwagen	NLC		
Bodenplattenbreite	mm 500	600	750
Gewicht	kg 19.050	19.300	19.700
Bodenbelastung	kg/cm ² 0,52	0,44	0,36

Unterwagen	NLC mit Schild		
Bodenplattenbreite	mm 500	600	750
Gewicht	kg 20.550	20.800	21.200
Bodenbelastung	kg/cm ² 0,56	0,47	0,39

Unterwagen	LC		
Bodenplattenbreite	mm 500	600	750
Gewicht	kg 19.100	19.350	19.750
Bodenbelastung	kg/cm ² 0,52	0,44	0,36

Unterwagen	LC mit Schild		
Bodenplattenbreite	mm 500	600	750
Gewicht	kg 20.700	20.950	21.350
Bodenbelastung	kg/cm ² 0,56	0,47	0,39

Tieföffel Standsicherheit (Sicherheit 75% nach ISO 10567* eingerechnet)

	Schnittbreite mm	Inhalt nach ISO 7451 m ³	Gewicht ⁽²⁾ kg	NLC-Unterwagen (mit Bodenplatten 500 mm)			NLC-Unterwagen mit Schild (mit Bodenplatten 500 mm)			LC-Unterwagen (mit Bodenplatten 600 mm)			LC-Unterwagen mit Schild (mit Bodenplatten 600 mm)		
				Stiellänge (m)			Stiellänge (m)			Stiellänge (m)			Stiellänge (m)		
				ohne Schnellwechsler	mit Schnellwechsler		ohne Schnellwechsler	mit Schnellwechsler		ohne Schnellwechsler	mit Schnellwechsler		ohne Schnellwechsler	mit Schnellwechsler	
2,25	2,45	2,65	2,25	2,45	2,65	2,25	2,45	2,65	2,25	2,45	2,65	2,25	2,45	2,65	
STD ⁽¹⁾	500	0,30	290	▲	▲	▲	▲	▲	▲	▲	▲	▲	▲	▲	▲
	650	0,42	350	▲	▲	▲	▲	▲	▲	▲	▲	▲	▲	▲	▲
	850	0,60	400	▲	▲	▲	▲	▲	▲	▲	▲	▲	▲	▲	▲
	1.050	0,80	480	▲	▲	▲	▲	▲	▲	▲	▲	▲	▲	▲	▲
	1.250	0,95	525	■	▲	▲	■	▲	■	▲	■	■	▲	▲	■
HD ⁽²⁾	500	0,30	320	▲	▲	▲	▲	▲	▲	▲	▲	▲	▲	▲	▲
	650	0,42	390	▲	▲	▲	▲	▲	▲	▲	▲	▲	▲	▲	▲
	850	0,60	450	▲	▲	▲	▲	▲	▲	▲	▲	▲	▲	▲	▲
	1.050	0,80	540	▲	▲	■	▲	▲	▲	▲	▲	▲	▲	▲	▲
	1.250	0,95	595	■	▲	■	▲	▲	■	▲	■	■	▲	▲	■

* Werte bei max. Reichweite, 360° schwenkbar, entsprechend ISO-Norm 10567

¹⁾ Standard-Tieföffel mit Zähnen UNI-35-3

²⁾ HD-Tieföffel mit Zähnen UNI-35-3

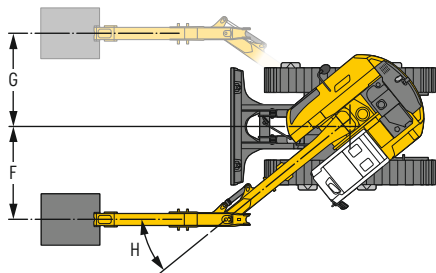
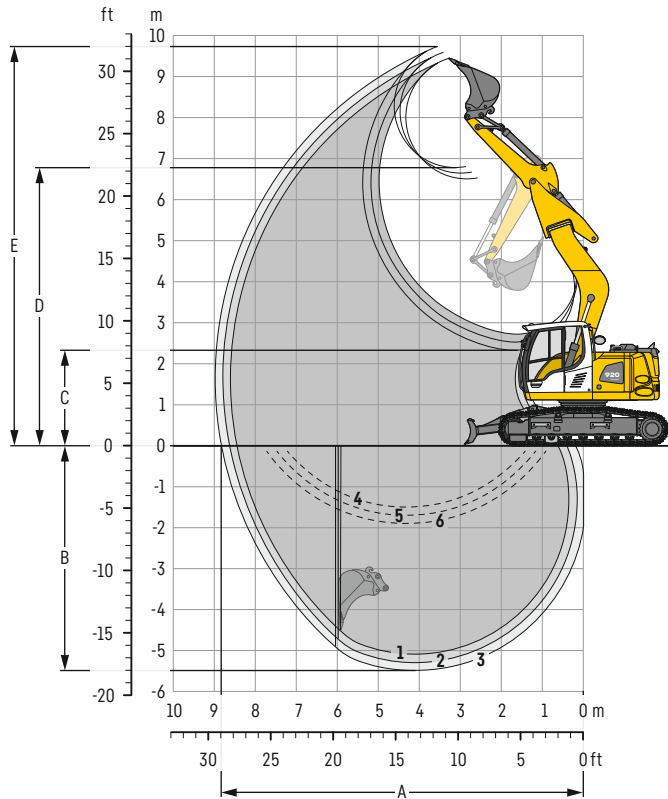
³⁾ Tieföffel für Direktanbau oder Anbau an Schnellwechsler

Weitere Tieföffel auf Anfrage erhältlich

Maximal zulässiges Materialgewicht ▲ = ≤ 2,0t/m³, ■ = ≤ 1,8t/m³, ▲ = ≤ 1,65t/m³, ■ = ≤ 1,5t/m³

Tieflöffel-Ausrüstung

mit Monoblockausleger seitlich verstellbar 4,90 m



Grabkurven

mit Schnellwechsler		1	2	3
Löffelstiellänge	m	2,25	2,45	2,65
A Max. Reichweite auf Grundniveau	m	8,60	8,80	9,00
B Max. Grabtiefe	m	5,10	5,30	5,50
C Min. Ausschütthöhe	m	2,70	2,50	2,30
D Max. Ausschütthöhe	m	6,50	6,65	6,80
E Max. Reichhöhe	m	9,45	9,60	9,75
F Max. Auslegerversatz rechts	m		2,27	
G Max. Auslegerversatz links	m		2,27	
H Max. Schwenkwinkel	°		39,1	

1 mit Stiel 2,25 m
2 mit Stiel 2,45 m
3 mit Stiel 2,65 m
bei Geradstellung des Auslegers

4 mit Stiel 2,25 m
5 mit Stiel 2,45 m
6 mit Stiel 2,65 m
bei max. seitlicher Auslegerverstellung,
für senkrechte Grabenwände

Kräfte

ohne Schnellwechsler		1	2	3
Max. Reißkraft (ISO 6015)	kN	83	78	74
Max. Losbrechkraft (ISO 6015)	kN	98	98	98
Max. Reißkraft (SAE J1179)	kN	79	75	71
Max. Losbrechkraft (SAE J1179)	kN	89	89	89

Einsatzgewicht und Bodenbelastung

Das Einsatzgewicht beinhaltet die Grundmaschine mit Ballastgewicht 3,9t, Monoblockausleger seitlich verstellbar 4,90m, Löffelstiel 2,65m, Schnellwechsler SWA 33 und Tieflöffel mit 0,80m³ (480 kg) Inhalt.

Unterwagen		NLC		
Bodenplattenbreite	mm	500	600	750
Gewicht	kg	19.150	19.400	19.800
Bodenbelastung	kg/cm ²	0,53	0,45	0,36

Unterwagen		NLC mit Schild		
Bodenplattenbreite	mm	500	600	750
Gewicht	kg	20.650	20.900	21.300
Bodenbelastung	kg/cm ²	0,57	0,48	0,39

Unterwagen		LC		
Bodenplattenbreite	mm	500	600	750
Gewicht	kg	19.200	19.450	19.850
Bodenbelastung	kg/cm ²	0,53	0,45	0,36

Unterwagen		LC mit Schild		
Bodenplattenbreite	mm	500	600	750
Gewicht	kg	20.800	21.050	21.450
Bodenbelastung	kg/cm ²	0,57	0,48	0,39

Tieföffel Standsicherheit (Sicherheit 75% nach ISO 10567* eingerechnet)

	Schnittbreite mm	Inhalt nach ISO 7451 m ³	Gewicht ⁽²⁾ kg	NLC-Unterwagen (mit Bodenplatten 500 mm)						NLC-Unterwagen mit Schild (mit Bodenplatten 500 mm)						LC-Unterwagen (mit Bodenplatten 600 mm)						LC-Unterwagen mit Schild (mit Bodenplatten 600 mm)						
				Stiellänge (m)						Stiellänge (m)						Stiellänge (m)						Stiellänge (m)						
				ohne Schnellwechsler			mit Schnellwechsler			ohne Schnellwechsler			mit Schnellwechsler			ohne Schnellwechsler			mit Schnellwechsler			ohne Schnellwechsler			mit Schnellwechsler			
	2,25	2,45	2,65	2,25	2,45	2,65	2,25	2,45	2,65	2,25	2,45	2,65	2,25	2,45	2,65	2,25	2,45	2,65	2,25	2,45	2,65	2,25	2,45	2,65	2,25	2,45	2,65	
STD ⁽¹⁾	500	0,30	290	▲	▲	▲	▲	▲	▲	▲	▲	▲	▲	▲	▲	▲	▲	▲	▲	▲	▲	▲	▲	▲	▲	▲	▲	▲
	650	0,42	350	▲	▲	▲	▲	▲	▲	▲	▲	▲	▲	▲	▲	▲	▲	▲	▲	▲	▲	▲	▲	▲	▲	▲	▲	▲
	850	0,60	400	▲	▲	▲	▲	▲	▲	▲	▲	▲	▲	▲	▲	▲	▲	▲	▲	▲	▲	▲	▲	▲	▲	▲	▲	▲
	1.050	0,80	480	▲	▲	▲	▲	▲	▲	▲	▲	▲	▲	▲	▲	▲	▲	▲	▲	▲	▲	▲	▲	▲	▲	▲	▲	▲
	1.250	0,95	525	▲	■	▲	■	■	▲	▲	▲	▲	▲	▲	■	▲	▲	▲	▲	▲	▲	▲	▲	▲	▲	▲	▲	▲
HD ⁽²⁾	500	0,30	320	▲	▲	▲	▲	▲	▲	▲	▲	▲	▲	▲	▲	▲	▲	▲	▲	▲	▲	▲	▲	▲	▲	▲	▲	▲
	650	0,42	390	▲	▲	▲	▲	▲	▲	▲	▲	▲	▲	▲	▲	▲	▲	▲	▲	▲	▲	▲	▲	▲	▲	▲	▲	▲
	850	0,60	450	▲	▲	▲	▲	▲	▲	▲	▲	▲	▲	▲	▲	▲	▲	▲	▲	▲	▲	▲	▲	▲	▲	▲	▲	▲
	1.050	0,80	540	▲	▲	▲	▲	▲	▲	▲	▲	▲	▲	▲	▲	▲	▲	▲	▲	▲	▲	▲	▲	▲	▲	▲	▲	▲
	1.250	0,95	595	■	■	▲	■	■	▲	▲	▲	■	▲	▲	■	▲	▲	▲	▲	▲	▲	▲	▲	▲	▲	▲	▲	▲

* Werte bei max. Reichweite, 360° schwenkbar, entsprechend ISO-Norm 10567

¹⁾ Standard-Tieföffel mit Zähnen UNI-35-3

²⁾ HD-Tieföffel mit Zähnen UNI-35-3

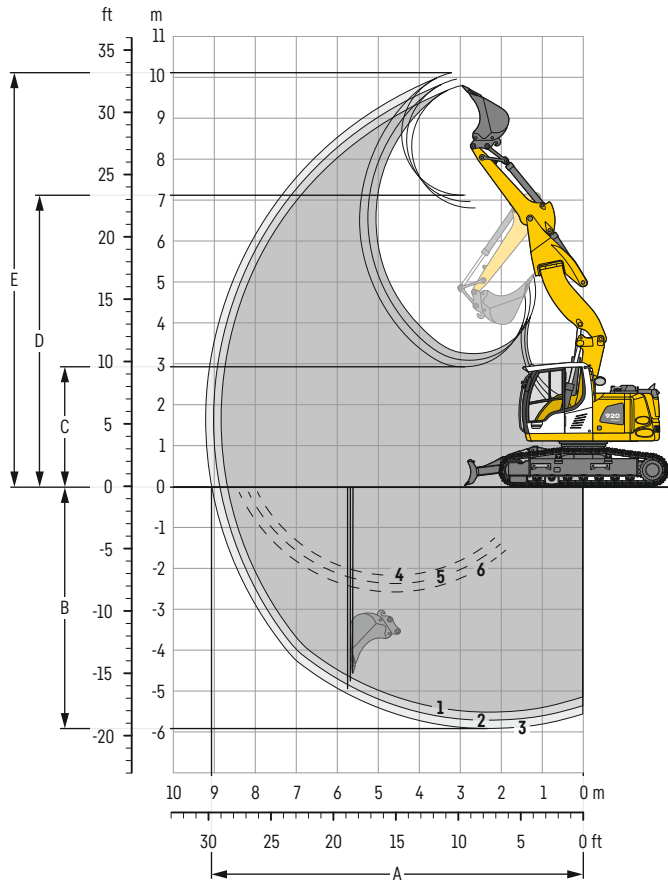
³⁾ Tieföffel für Direktanbau oder Anbau an Schnellwechsler

Weitere Tieföffel auf Anfrage erhältlich

Maximal zulässiges Materialgewicht ▲ = ≤ 2,0t/m³, ■ = ≤ 1,8t/m³, ▲ = ≤ 1,65t/m³

Tieflöffel-Ausrüstung

mit Verstellausleger seitlich verstellbar 5,00 m



Grabkurven

mit Schnellwechsler		1	2	3
Löffelstiellänge	m	2,25	2,45	2,65
A Max. Reichweite auf Grundniveau	m	8,65	8,85	9,05
B Max. Grabtiefe	m	5,50	5,70	5,90
C Min. Ausschütthöhe	m	3,25	3,10	2,95
D Max. Ausschütthöhe	m	6,80	6,95	7,15
E Max. Reichhöhe	m	9,80	9,95	10,10
F Max. Auslegerversatz rechts	m		2,38	
G Max. Auslegerversatz links	m		2,37	
H Max. Schwenkwinkel	°		39,1	

1 mit Stiel 2,25 m
 2 mit Stiel 2,45 m
 3 mit Stiel 2,65 m
 bei Geradstellung des Auslegers

4 mit Stiel 2,25 m
 5 mit Stiel 2,45 m
 6 mit Stiel 2,65 m
 bei max. seitlicher Auslegerverstellung,
 für senkrechte Grabenwände

Kräfte

ohne Schnellwechsler		1	2	3
Max. Reißkraft (ISO 6015)	kN	83	78	74
Max. Losbrechkraft (ISO 6015)	kN	98	98	98
Max. Reißkraft (SAE J1179)	kN	79	75	71
Max. Losbrechkraft (SAE J1179)	kN	89	89	89

Einsatzgewicht und Bodenbelastung

Das Einsatzgewicht beinhaltet die Grundmaschine mit Ballastgewicht 3,9t, Verstellausleger seitlich verstellbar 5,00m, Löffelstiel 2,65m, Schnellwechsler SWA 33 und Tieflöffel mit 0,80m³ (480 kg) Inhalt.

Unterwagen		NLC		
Bodenplattenbreite	mm	500	600	750
Gewicht	kg	19.600	19.850	20.250
Bodenbelastung	kg/cm²	0,54	0,46	0,37

Unterwagen		NLC mit Schild		
Bodenplattenbreite	mm	500	600	750
Gewicht	kg	21.100	21.350	21.750
Bodenbelastung	kg/cm²	0,58	0,49	0,40

Unterwagen		LC		
Bodenplattenbreite	mm	500	600	750
Gewicht	kg	19.650	19.900	20.300
Bodenbelastung	kg/cm²	0,54	0,46	0,37

Unterwagen		LC mit Schild		
Bodenplattenbreite	mm	500	600	750
Gewicht	kg	21.250	21.500	21.900
Bodenbelastung	kg/cm²	0,58	0,49	0,40

Tieföffel Standsicherheit (Sicherheit 75% nach ISO 10567* eingerechnet)

	Schnittbreite mm	Inhalt nach ISO 7451 m ³	Gewicht ⁽²⁾ kg	NLC-Unterwagen (mit Bodenplatten 500 mm)						NLC-Unterwagen mit Schild (mit Bodenplatten 500 mm)						LC-Unterwagen (mit Bodenplatten 600 mm)						LC-Unterwagen mit Schild (mit Bodenplatten 600 mm)							
				Stiellänge (m)						Stiellänge (m)						Stiellänge (m)						Stiellänge (m)							
				ohne Schnellwechsler			mit Schnellwechsler			ohne Schnellwechsler			mit Schnellwechsler			ohne Schnellwechsler			mit Schnellwechsler			ohne Schnellwechsler			mit Schnellwechsler				
	2,25	2,45	2,65	2,25	2,45	2,65	2,25	2,45	2,65	2,25	2,45	2,65	2,25	2,45	2,65	2,25	2,45	2,65	2,25	2,45	2,65	2,25	2,45	2,65	2,25	2,45	2,65		
STD ⁽¹⁾	500	0,30	290	▲	▲	▲	▲	▲	▲	▲	▲	▲	▲	▲	▲	▲	▲	▲	▲	▲	▲	▲	▲	▲	▲	▲	▲	▲	
	650	0,42	350	▲	▲	▲	▲	▲	▲	▲	▲	▲	▲	▲	▲	▲	▲	▲	▲	▲	▲	▲	▲	▲	▲	▲	▲	▲	
	850	0,60	400	▲	▲	▲	▲	▲	▲	▲	▲	▲	▲	▲	▲	▲	▲	▲	▲	▲	▲	▲	▲	▲	▲	▲	▲	▲	
	1.050	0,80	480	▲	▲	■	▲	▲	■	▲	▲	■	▲	▲	■	▲	▲	■	▲	▲	■	▲	▲	■	▲	▲	■	▲	▲
	1.250	0,95	525	■	▲	■	▲	▲	■	▲	■	■	▲	■	■	▲	▲	■	■	▲	▲	■	▲	▲	■	▲	▲	■	▲
HD ⁽²⁾	500	0,30	320	▲	▲	▲	▲	▲	▲	▲	▲	▲	▲	▲	▲	▲	▲	▲	▲	▲	▲	▲	▲	▲	▲	▲	▲	▲	
	650	0,42	390	▲	▲	▲	▲	▲	▲	▲	▲	▲	▲	▲	▲	▲	▲	▲	▲	▲	▲	▲	▲	▲	▲	▲	▲	▲	
	850	0,60	450	▲	▲	▲	▲	▲	▲	▲	▲	▲	▲	▲	▲	▲	▲	▲	▲	▲	▲	▲	▲	▲	▲	▲	▲	▲	▲
	1.050	0,80	540	▲	▲	■	▲	■	■	▲	▲	▲	▲	▲	▲	▲	▲	▲	▲	▲	▲	▲	▲	▲	▲	▲	▲	▲	▲
	1.250	0,95	595	▲	▲	■	▲	■	■	▲	■	▲	■	■	▲	▲	■	■	▲	▲	■	■	▲	▲	■	▲	▲	■	▲

* Werte bei max. Reichweite, 360° schwenkbar, entsprechend ISO-Norm 10567

¹⁾ Standard-Tieföffel mit Zähnen UNI-35-3

²⁾ HD-Tieföffel mit Zähnen UNI-35-3

³⁾ Tieföffel für Direktanbau oder Anbau an Schnellwechsler

Weitere Tieföffel auf Anfrage erhältlich

Maximal zulässiges Materialgewicht ▲ = ≤ 2,0t/m³, ■ = ≤ 1,8t/m³, ▲ = ≤ 1,65t/m³, ■ = ≤ 1,5t/m³

Tragfähigkeit

mit Monoblockausleger 5,00 m, Ballastgewicht 3,9 t und Bodenplatten 500 mm / 600 mm

Stiel 2,25 m

Unterwagengruppe	Höhe m	3,0m		4,5m		6,0m		7,5m		max. Reichweite m
		360° schwenkbar	über Längsrichtung	360° schwenkbar	über Längsrichtung	360° schwenkbar	über Längsrichtung	360° schwenkbar	über Längsrichtung	
NLC ¹⁾	7,5									3,7* 3,7* 4,1
	6,0									3,1* 3,1* 5,7
	4,5	6,6*	6,6*	4,8*	4,8*	3,2	4,9*			2,7 2,9* 6,6
	3,0			4,6	6,6*	3,0	5,3			2,3 3,0* 7,1
	1,5			4,3	7,7*	2,9	5,1			2,2 3,2* 7,2
	0	5,7*	5,7*	4,1	7,7	2,8	5,0			2,2 3,6* 7,0
NLC ¹⁾ Schild gehoben	-1,5	7,4	10,4*	4,0	7,6	2,7	4,9			2,5 4,4 6,5
	-3,0	7,6	9,4*	4,1	6,7*					3,2 5,1* 5,5
	7,5			4,8*	4,8*					3,7* 3,7* 4,1
	6,0			4,8*	4,8*					3,1* 3,1* 5,7
	4,5	6,6*	6,6*	5,3	5,4*	3,4	4,9*			2,9 2,9* 6,6
	3,0			5,0	6,6*	3,3	5,3*			2,5 3,0* 7,1
NLC ¹⁾ Schild abgestützt	1,5			4,6	7,7*	3,1	5,2			2,4 3,2* 7,2
	0	5,7*	5,7*	4,4	7,8	3,0	5,1			2,4 3,6* 7,0
	-1,5	8,0	10,4*	4,4	7,8	3,0	5,0			2,7 4,4* 6,5
	-3,0	8,2	9,4*	4,5	6,7*					3,4 5,1* 5,5
	7,5			4,8*	4,8*					3,7* 3,7* 4,1
	6,0			4,8*	4,8*					3,1* 3,1* 5,7
NLC ¹⁾ Schild abgestützt	4,5	6,6*	6,6*	5,4*	5,4*	3,6	4,9*			2,9* 2,9* 6,6
	3,0			5,2	6,6*	3,4	5,3*			2,6 3,0* 7,1
	1,5			4,9	7,7*	3,3	5,8*			2,5 3,2* 7,2
	0	5,7*	5,7*	4,7	8,2*	3,2	6,0*			2,6 3,6* 7,0
	-1,5	8,5	10,4*	4,6	7,9*	3,1	5,8*			2,8 4,4* 6,5
	-3,0	8,7	9,4*	4,7	6,7*					3,6 5,1* 5,5
LC	7,5			4,8*	4,8*					3,7* 3,7* 4,1
	6,0			4,8*	4,8*					3,1* 3,1* 5,7
	4,5	6,6*	6,6*	5,4*	5,4*	3,7	4,9*			2,9* 2,9* 6,6
	3,0			5,4	6,6*	3,5	5,3*			2,7 3,0* 7,1
	1,5			5,0	7,7*	3,4	5,2			2,6 3,2* 7,2
	0	5,7*	5,7*	4,8	7,8	3,3	5,1			2,6 3,6* 7,0
LC Schild gehoben	-1,5	9,0	10,4*	4,8	7,8	3,2	5,0			2,9 4,4* 6,5
	-3,0	9,2	9,4*	4,8	6,7*					3,7 5,1* 5,5
	7,5			4,8*	4,8*					3,7* 3,7* 4,1
	6,0			4,8*	4,8*					3,1* 3,1* 5,7
	4,5	6,6*	6,6*	5,4*	5,4*	4,0	4,9*			2,9* 2,9* 6,6
	3,0			5,8	6,6*	3,8	5,3*			3,0 3,0* 7,1
LC Schild abgestützt	1,5			5,5	7,7*	3,7	5,3			2,8 3,2* 7,2
	0	5,7*	5,7*	5,3	8,0	3,6	5,2			2,9 3,6* 7,0
	-1,5	9,8	10,4*	5,2	7,9*	3,5	5,1			3,2 4,4* 6,5
	-3,0	9,4*	9,4*	5,3	6,7*					4,0 5,1* 5,5
	7,5			4,8*	4,8*					3,7* 3,7* 4,1
	6,0			4,8*	4,8*					3,1* 3,1* 5,7
LC Schild abgestützt	4,5	6,6*	6,6*	5,4*	5,4*	4,2	4,9*			2,9* 2,9* 6,6
	3,0			6,2	6,6*	4,1	5,3*			3,0* 3,0* 7,1
	1,5			5,8	7,7*	3,9	5,8*			3,0 3,2* 7,2
	0	5,7*	5,7*	5,6	8,2*	3,8	6,0*			3,0 3,6* 7,0
	-1,5	10,4*	10,4*	5,6	7,9*	3,7	5,8*			3,4 4,4* 6,5
	-3,0	9,4*	9,4*	5,6	6,7*					4,3 5,1* 5,5

Stiel 2,45 m

Unterwagengruppe	Höhe m	3,0m		4,5m		6,0m		7,5m		max. Reichweite m
		360° schwenkbar	über Längsrichtung	360° schwenkbar	über Längsrichtung	360° schwenkbar	über Längsrichtung	360° schwenkbar	über Längsrichtung	
NLC ¹⁾	7,5									3,3* 3,3* 4,4
	6,0									2,8* 2,8* 6,0
	4,5			4,6*	4,6*					2,5 2,7* 6,8
	3,0	8,5	9,7*	4,6	6,4*	3,2	4,7*			2,2 2,7* 7,3
	1,5			4,3	7,6*	2,9	5,1			2,1 2,9* 7,4
	0	6,0*	6,0*	4,0	7,7	2,7	4,9			2,1 3,2* 7,2
NLC ¹⁾ Schild gehoben	-1,5	7,3	10,0*	4,0	7,6	2,7	4,9			2,3 3,9* 6,7
	-3,0	7,5	9,7*	4,0	6,9*					2,9 5,0* 5,7
	7,5			4,6*	4,6*					3,3* 3,3* 4,4
	6,0			4,6*	4,6*					2,8* 2,8* 6,0
	4,5			5,2*	5,2*	3,4	4,7*			2,7* 2,7* 6,8
	3,0	9,2	9,7*	5,0	6,4*	3,3	5,2*			2,4 2,7* 7,3
NLC ¹⁾ Schild abgestützt	1,5			4,6	7,6*	3,1	5,2			2,3 2,9* 7,4
	0	6,0*	6,0*	4,4	7,8	3,0	5,0			2,3 3,2* 7,2
	-1,5	8,0	10,0*	4,3	7,7	3,0	5,0			2,6 3,9* 6,7
	-3,0	8,1	9,7*	4,4	6,9*					3,2 5,0* 5,7
	7,5			4,6*	4,6*					3,3* 3,3* 4,4
	6,0			4,6*	4,6*					2,8* 2,8* 6,0
NLC ¹⁾ Schild abgestützt	4,5			5,2*	5,2*	3,6	4,7*			2,7* 2,7* 6,8
	3,0	9,7	9,7*	5,2	6,4*	3,4	5,2*			2,5 2,7* 7,3
	1,5			4,9	7,6*	3,3	5,7*			2,4 2,9* 7,4
	0	6,0*	6,0*	4,6	8,2*	3,1	6,0*			2,4 3,2* 7,2
	-1,5	8,4	10,0*	4,6	8,0*	3,1	5,8*			2,7 3,9* 6,7
	-3,0	8,6	9,7*	4,6	6,9*					3,4 5,0* 5,7
LC	7,5			4,6*	4,6*					3,3* 3,3* 4,4
	6,0			4,6*	4,6*					2,8* 2,8* 6,0
	4,5			5,2*	5,2*	3,7	4,7*			2,7* 2,7* 6,8
	3,0	9,7*	9,7*	5,4	6,4*	3,5	5,2*			2,6 2,7* 7,3
	1,5			5,0	7,6*	3,4	5,2			2,5 2,9* 7,4
	0	6,0*	6,0*	4,8	7,8	3,2	5,0			2,5 3,2* 7,2
LC Schild gehoben	-1,5	8,9	10,0*	4,7	7,7	3,2	5,0			2,8 3,9* 6,7
	-3,0	9,1	9,7*	4,8	6,9*					3,5 5,0* 5,7
	7,5			4,6*	4,6*					3,3* 3,3* 4,4
	6,0			4,6*	4,6*					2,8* 2,8* 6,0
	4,5			5,2*	5,2*	4,0	4,7*			2,7* 2,7* 6,8
	3,0	9,7*	9,7*	5,9	6,4*	3,8	5,2*			2,7* 2,7* 7,3
LC Schild abgestützt	1,5			5,5	7,6*	3,7	5,3			2,7 2,9* 7,4
	0	6,0*	6,0*	5,2	8,0	3,5	5,1			2,7 3,2* 7,2
	-1,5	9,7	10,0*	5,2	7,9	3,5	5,1			3,0 3,9* 6,7
	-3,0	9,7*	9,7*	5,2	6,9*					3,8 5,0* 5,7
	7,5			4,6*	4,6*					3,3* 3,3* 4,4
	6,0			4,6*	4,6*					2,8* 2,8* 6,0
LC Schild abgestützt	4,5			5,2*	5,2*	4,2	4,7*			2,7* 2,7* 6,8
	3,0	9,7*	9,7*	6,2	6,4*	4,1	5,2*			2,7* 2,7* 7,3
	1,5			5,8	7,6*	3,9	5,7*			2,9* 2,9* 7,4
	0	6,0*	6,0*	5,6	8,2*	3,8	6,0*			2,9 3,2* 7,2
	-1,5	10,0*	10,0*	5,5	8,0*	3,7	5,8*			3,2 3,9* 6,7
	-3,0	9,7*	9,7*	5,6	6,9*					4,0 5,0* 5,7

 Höhe  360° schwenkbar  über Längsrichtung  max. Reichweite * begrenzt durch hydr. Hubkraft

Die Traglastwerte sind am Stielende (ohne Werkzeug) in Tonnen (t) angegeben und auf festem, ebenem Untergrund 360° schwenkbar. Die anderen Werte sind längs zum Unterwagen angegeben. Die Werte gelten für 600 mm breite Bodenplatten. Gemäß ISO 10567 betragen diese 75% der statischen Kipplast oder 87% der hydraulischen Hubkraft (gekennzeichnet durch *). Bei demontiertem Kippzylinder, Umlenkhebel und Verbindungslasche erhöht sich die Traglast um 230 kg. Die Tragfähigkeit der Maschine wird durch die Standsicherheit oder das Hubvermögen der hydraulischen Einrichtungen begrenzt. Gemäß der harmonisierten EU-Norm EN 474-5 müssen Hydraulikbagger im Hebezeugbetrieb mit Rohrbruchsicherungen an Hub- und Stielzylinder(n), mit einer Überlastwarnrichtung und einem Lastdiagramm ausgerüstet sein.

Ermitteln Sie die maximale Traglast anhand der Traglasttabelle in der Fahrerkabine oder in der mitgelieferten Betriebsanleitung.

¹⁾ Die Werte gelten für 500 mm breite Bodenplatten beim NLC-Unterwagen

Stiel 2,65 m

Unterwagen	3,0 m		4,5 m		6,0 m		7,5 m		m			
NLC ^U	7,5		3,7*	3,7*					2,9*	2,9*	4,7	
	6,0		4,3*	4,3*	3,2	3,4*			2,5*	2,5*	6,2	
	4,5		4,9*	4,9*	3,2	4,5*			2,4	2,4*	7,0	
	3,0	8,6	9,1*	4,7	6,1*	3,0	5,0*		2,1	2,4*	7,5	
	1,5			4,3	7,4*	2,9	5,1	2,1	3,4*	2,0	2,6*	7,6
	0	6,3*	6,3*	4,0	7,7	2,7	4,9			2,0	2,9*	7,4
	-1,5	7,2	9,6*	3,9	7,6	2,7	4,9			2,2	3,5*	6,9
	-3,0	7,4	10,1*	4,0	7,1*					2,7	4,8*	6,0
NLC ^S Schild gehoben	7,5			3,7*	3,7*					2,9*	2,9*	4,7
	6,0			4,3*	4,3*	3,4*	3,4*			2,5*	2,5*	6,2
	4,5			4,9*	4,9*	3,4	4,5*			2,4*	2,4*	7,0
	3,0	9,1*	9,1*	5,0	6,1*	3,3	5,0*			2,3	2,4*	7,5
	1,5			4,6	7,4*	3,1	5,2	2,2	3,4*	2,2	2,6*	7,6
	0	6,3*	6,3*	4,4	7,8	3,0	5,0			2,2	2,9*	7,4
	-1,5	7,9	9,6*	4,3	7,7	2,9	4,9			2,4	3,5*	6,9
	-3,0	8,0	10,1*	4,3	7,1*					3,0	4,8*	6,0
NLC ^U Schild abgestützt	7,5			3,7*	3,7*					2,9*	2,9*	4,7
	6,0			4,3*	4,3*	3,4*	3,4*			2,5*	2,5*	6,2
	4,5			4,9*	4,9*	3,6	4,5*			2,4*	2,4*	7,0
	3,0	9,1*	9,1*	5,3	6,1*	3,4	5,0*			2,4	2,4*	7,5
	1,5			4,9	7,4*	3,3	5,6*	2,4	3,4*	2,3	2,6*	7,6
	0	6,3*	6,3*	4,6	8,1*	3,1	5,9*			2,3	2,9*	7,4
	-1,5	8,4	9,6*	4,5	8,0*	3,1	5,9*			2,6	3,5*	6,9
	-3,0	8,5	10,1*	4,6	7,1*					3,1	4,8*	6,0
LC	7,5			3,7*	3,7*					2,9*	2,9*	4,7
	6,0			4,3*	4,3*	3,4*	3,4*			2,5*	2,5*	6,2
	4,5			4,9*	4,9*	3,7	4,5*			2,4*	2,4*	7,0
	3,0	9,1*	9,1*	5,4	6,1*	3,5	5,0*			2,4*	2,4*	7,5
	1,5			5,0	7,4*	3,3	5,2	2,4	3,4*	2,4	2,6*	7,6
	0	6,3*	6,3*	4,8	7,8	3,2	5,0			2,4	2,9*	7,4
	-1,5	8,8	9,6*	4,7	7,7	3,2	5,0			2,6	3,5*	6,9
	-3,0	9,0	10,1*	4,7	7,1*					3,2	4,8*	6,0
LC Schild gehoben	7,5			3,7*	3,7*					2,9*	2,9*	4,7
	6,0			4,3*	4,3*	3,4*	3,4*			2,5*	2,5*	6,2
	4,5			4,9*	4,9*	4,0	4,5*			2,4*	2,4*	7,0
	3,0	9,1*	9,1*	5,9	6,1*	3,8	5,0*			2,4*	2,4*	7,5
	1,5			5,5	7,4*	3,6	5,3	2,6	3,4*	2,6	2,6*	7,6
	0	6,3*	6,3*	5,2	8,0	3,5	5,1			2,6	2,9*	7,4
	-1,5	9,6*	9,6*	5,1	7,9	3,5	5,0			2,9	3,5*	6,9
	-3,0	9,8	10,1*	5,2	7,1*					3,5	4,8*	6,0
LC Schild abgestützt	7,5			3,7*	3,7*					2,9*	2,9*	4,7
	6,0			4,3*	4,3*	3,4*	3,4*			2,5*	2,5*	6,2
	4,5			4,9*	4,9*	4,2	4,5*			2,4*	2,4*	7,0
	3,0	9,1*	9,1*	6,1*	6,1*	4,1	5,0*			2,4*	2,4*	7,5
	1,5			5,8	7,4*	3,9	5,6*	2,8	3,4*	2,6*	2,6*	7,6
	0	6,3*	6,3*	5,6	8,1*	3,7	5,9*			2,8	2,9*	7,4
	-1,5	9,6*	9,6*	5,5	8,0*	3,7	5,9*			3,1	3,5*	6,9
	-3,0	10,1*	10,1*	5,5	7,1*					3,8	4,8*	6,0

Höhe 360° schwenkbar über Längsrichtung max. Reichweite * begrenzt durch hydr. Hubkraft

Die Traglastwerte sind am Stielende (ohne Werkzeug) in Tonnen (t) angegeben und auf festem, ebenem Untergrund 360° schwenkbar. Die anderen Werte sind längs zum Unterwagen angegeben. Die Werte gelten für 600 mm breite Bodenplatten. Gemäß ISO 10567 betragen diese 75% der statischen Kipplast oder 87% der hydraulischen Hubkraft (gekennzeichnet durch *). Bei demontiertem Kippzylinder, Umlenkhebel und Verbindungslasche erhöht sich die Traglast um 230 kg. Die Tragfähigkeit der Maschine wird durch die Standsicherheit oder das Hubvermögen der hydraulischen Einrichtungen begrenzt. Gemäß der harmonisierten EU-Norm EN 474-5 müssen Hydraulikbagger im Hebezeugbetrieb mit Rohrbruchsicherungen an Hub- und Stielzylinder(n), mit einer Überlastwarneinrichtung und einem Lastdiagramm ausgerüstet sein.

Ermitteln Sie die maximale Traglast anhand der Traglasttabelle in der Fahrerkabine oder in der mitgelieferten Betriebsanleitung.

¹⁾ Die Werte gelten für 500 mm breite Bodenplatten beim NLC-Unterwagen

Tragfähigkeit

mit Verstellausleger 5,30 m, Ballastgewicht 3,9 t und Bodenplatten 500 mm / 600 mm

Stiel 2,25 m

Unterwagen	3,0 m		4,5 m		6,0 m		7,5 m		m	
	Höhe	360° schwenkbar	über Längsrichtung	max. Reichweite	über Längsrichtung	max. Reichweite	über Längsrichtung	max. Reichweite		
NLC ¹⁾	7,5								3,7* 3,7*	4,7
	6,0								3,0 3,2*	6,1
	4,5	8,8*	8,8*	5,2	5,9*	3,2	4,2*		2,4 3,0*	7,0
	3,0	8,9	10,2*	5,0	7,5*	3,3	5,4*		2,1 2,9*	7,4
	1,5	8,8	11,1*	5,0	8,0	3,2	5,4	2,1	2,0 3,1*	7,6
	0	8,8	12,6*	4,8	8,0	3,0	5,2	3,7	2,1 3,4*	7,4
NLC ¹⁾ Schild gehoben	7,5								3,7* 3,7*	4,7
	6,0								3,2* 3,2*	6,1
	4,5	8,8*	8,8*	5,4	6,5*	3,5	5,4*		2,6 3,0*	7,0
	3,0	9,4	10,2*	5,3	7,5*	3,5	5,4		2,3 2,9*	7,4
	1,5	9,3	11,1*	5,3	8,1	3,4	5,4	2,3	2,2 3,1*	7,6
	0	9,4	12,6*	5,2	8,1	3,3	5,3	3,7	2,3 3,4*	7,4
NLC ¹⁾ Schild abgestützt	7,5								3,7* 3,7*	4,7
	6,0								3,2* 3,2*	6,1
	4,5	8,8*	8,8*	5,7	6,5*	3,7	5,4*		2,8 3,0*	7,0
	3,0	9,9	10,2*	5,5	7,5*	3,7	5,7*		2,5 2,9*	7,4
	1,5	9,7	11,1*	5,5	8,2*	3,6	6,0*	2,4	2,3 3,1*	7,6
	0	9,9	12,6*	5,4	8,2*	3,4	6,1*	3,9*	2,4 3,4*	7,4
LC	7,5								3,7* 3,7*	4,7
	6,0								3,2* 3,2*	6,1
	4,5	8,8*	8,8*	5,8	6,5*	3,8	5,4*		2,8 3,0*	7,0
	3,0	10,2*	10,2*	5,7	7,5*	3,8	5,4		2,5 2,9*	7,4
	1,5	10,2	11,1*	5,6	8,1	3,7	5,4	2,4	2,4 3,1*	7,6
	0	10,3	12,6*	5,6	8,1	3,5	5,3	3,7	2,4 3,4*	7,4
LC Schild gehoben	7,5								3,7* 3,7*	4,7
	6,0								3,2* 3,2*	6,1
	4,5	8,8*	8,8*	6,2	6,5*	4,1	5,4*		3,0* 3,0*	7,0
	3,0	10,2*	10,2*	6,1	7,5*	4,1	5,5		2,7 2,9*	7,4
	1,5	10,8	11,1*	6,0	8,2*	4,0	5,5	2,7	2,6 3,1*	7,6
	0	11,0	12,6*	6,0	8,2	3,8	5,4	3,8	2,7 3,4*	7,4
LC Schild abgestützt	7,5								3,7* 3,7*	4,7
	6,0								3,2* 3,2*	6,1
	4,5	8,8*	8,8*	6,5*	6,5*	4,2*	4,2*		3,0* 3,0*	7,0
	3,0	10,2*	10,2*	6,4	7,5*	4,3	5,7*		2,9 2,9*	7,4
	1,5	11,1*	11,1*	6,3	8,2*	4,2	6,0*	2,8	2,8 3,1*	7,6
	0	11,6	12,6*	6,4	8,2*	4,0	6,1*	3,9*	2,8 3,4*	7,4

Stiel 2,45 m

Unterwagen	3,0 m		4,5 m		6,0 m		7,5 m		m	
	Höhe	360° schwenkbar	über Längsrichtung	max. Reichweite	über Längsrichtung	max. Reichweite	über Längsrichtung	max. Reichweite		
NLC ¹⁾	7,5								3,3* 3,3*	5,0
	6,0								2,8* 2,8*	6,4
	4,5	7,5*	7,5*	5,2	5,7*	3,2	4,6*		2,3 2,7*	7,2
	3,0	8,9	10,2*	5,0	7,3*	3,3	5,3	2,1	2,1 2,7*	7,6
	1,5	8,8*	11,1*	4,9	8,0	3,2	5,3	2,1	2,0 2,8*	7,8
	0	8,8	12,4*	4,8	8,0	3,0	5,3	3,7	2,0 3,0*	7,6
NLC ¹⁾ Schild gehoben	7,5								3,3* 3,3*	5,0
	6,0								2,8* 2,8*	6,4
	4,5	7,5*	7,5*	5,4	6,3*	3,6	5,3*		2,5 2,7*	7,2
	3,0	9,4	10,2*	5,3	7,3*	3,5	5,4	2,3	2,2 2,7*	7,6
	1,5	9,3	11,1*	5,2	8,1	3,4	5,4	2,3	2,1 2,8*	7,8
	0	9,4	12,4*	5,2	8,1	3,3	5,4	3,7	2,2 3,0*	7,6
NLC ¹⁾ Schild abgestützt	7,5								3,3* 3,3*	5,0
	6,0								2,8* 2,8*	6,4
	4,5	7,5*	7,5*	5,7	6,3*	3,7	5,3*		2,6 2,7*	7,2
	3,0	9,9	10,2*	5,5	7,3*	3,7	5,6*	2,4	2,3 2,7*	7,6
	1,5	9,7	11,1*	5,5	8,1*	3,6	5,9*	2,4	2,2 2,8*	7,8
	0	9,8	12,4*	5,4	8,2*	3,4	6,0*	3,7	2,3 3,0*	7,6
LC	7,5								3,3* 3,3*	5,0
	6,0								2,8* 2,8*	6,4
	4,5	7,5*	7,5*	5,8	6,3*	3,8	5,3*		2,7* 2,7*	7,2
	3,0	10,2*	10,2*	5,7	7,3*	3,8	5,4	2,5	2,4 2,7*	7,6
	1,5	10,1	11,1*	5,6	8,1	3,7	5,4	2,4	2,3 2,8*	7,8
	0	10,2	12,4*	5,6	8,1	3,5	5,4	3,7	2,3 3,0*	7,6
LC Schild gehoben	7,5								3,3* 3,3*	5,0
	6,0								2,8* 2,8*	6,4
	4,5	7,5*	7,5*	6,2	6,3*	4,1	5,3*		2,7* 2,7*	7,2
	3,0	10,2*	10,2*	6,0	7,3*	4,1	5,5	2,7	2,6 2,7*	7,6
	1,5	10,8	11,1*	6,0	8,1*	4,0	5,5	2,7	2,5 2,8*	7,8
	0	10,9	12,4*	6,0	8,2	3,8	5,4	3,7	2,6 3,0*	7,6
LC Schild abgestützt	7,5								3,3* 3,3*	5,0
	6,0								2,8* 2,8*	6,4
	4,5	7,5*	7,5*	6,3*	6,3*	4,3	5,3*		2,7* 2,7*	7,2
	3,0	10,2*	10,2*	6,4	7,3*	4,3	5,6*	2,9	2,7* 2,7*	7,6
	1,5	11,1*	11,1*	6,3	8,1*	4,2	5,9*	2,8	2,7 2,8*	7,8
	0	11,5	12,4*	6,4	8,2*	4,1	6,0*	3,7	2,7 3,0*	7,6

Höhe 360° schwenkbar über Längsrichtung max. Reichweite * begrenzt durch hydr. Hubkraft





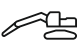
Die Traglastwerte sind am Stielende (ohne Werkzeug) in Tonnen (t) angegeben und auf festem, ebenem Untergrund 360° schwenkbar. Die anderen Werte sind längs zum Unterwagen angegeben. Die Werte gelten für 600 mm breite Bodenplatten bei optimaler Stellung des Verstellzylinders. Gemäß ISO 10567 betragen diese 75% der statischen Kipplast oder 87% der hydraulischen Hubkraft (gekennzeichnet durch *). Bei demontiertem Kippzylinder, Umlenkhebel und Verbindungslasche erhöht sich die Traglast um 230 kg. Die Tragfähigkeit der Maschine wird durch die Standsicherheit oder das Hubvermögen der hydraulischen Einrichtungen begrenzt.





Gemäß der harmonisierten EU-Norm EN 474-5 müssen Hydraulikbagger im Hebezeugbetrieb mit Rohrbruchsicherungen an Hub- und Stielzylinder(n), mit einer Überlastwarneinrichtung und einem Lastdiagramm ausgerüstet sein.

Ermitteln Sie die maximale Traglast anhand der Traglasttabelle in der Fahrerkabine oder in der mitgelieferten Betriebsanleitung.

¹⁾ Die Werte gelten für 500 mm breite Bodenplatten beim NLC-Unterwagen

Stiel 2,65 m

Unterwagen	3,0 m		4,5 m		6,0 m		7,5 m		m			
												
NLC ¹⁾	7,5		4,9*	4,9*					3,0*	3,0*	5,3	
	6,0		5,2	5,4*	3,3	4,6*			2,6*	2,6*	6,6	
	4,5	6,2*	6,2*	5,1	6,1*	3,3	5,1*		2,2	2,4*	7,4	
	3,0	8,9	10,1*	5,0	7,1*	3,3	5,3	2,2	3,7	2,0	2,4*	7,8
	1,5	8,7	11,0*	4,9	7,9	3,2	5,3	2,1	3,7	1,9	2,5*	8,0
	0	8,8	12,2*	4,8	7,9	3,1	5,3	2,0	3,6	1,9	2,7*	7,8
	-1,5	8,4	12,9*	4,6	8,1	2,9	5,1			2,1	3,2*	7,3
	-3,0	8,3	13,4*	4,3	8,1	2,8	4,6*			2,5	3,4*	6,4
	-4,5	8,1	8,7*							6,5	7,0*	3,4
NLC ¹⁾ Schild gehoben	7,5		4,9*	4,9*					3,0*	3,0*	5,3	
	6,0		5,4*	5,4*	3,5	4,6*			2,6*	2,6*	6,6	
	4,5	6,2*	6,2*	5,4	6,1*	3,6	5,1*		2,4	2,4*	7,4	
	3,0	9,4	10,1*	5,3	7,1*	3,6	5,4	2,3	3,8	2,1	2,4*	7,8
	1,5	9,2	11,0*	5,2	8,0*	3,5	5,4	2,3	3,7	2,0	2,5*	8,0
	0	9,3	12,2*	5,2	8,0	3,3	5,4	2,2	3,7	2,1	2,7*	7,8
	-1,5	9,0	12,9*	5,0	8,2	3,1	5,2			2,3	3,2*	7,3
	-3,0	8,9	13,4*	4,7	8,2	3,0	4,6*			2,7	3,4*	6,4
	-4,5	8,7*	8,7*							7,0	7,0*	3,4
NLC ¹⁾ Schild abgestützt	7,5		4,9*	4,9*					3,0*	3,0*	5,3	
	6,0		5,4*	5,4*	3,7	4,6*			2,6*	2,6*	6,6	
	4,5	6,2*	6,2*	5,7	6,1*	3,7	5,1*		2,4*	2,4*	7,4	
	3,0	9,9	10,1*	5,5	7,1*	3,7	5,5*	2,5	4,4*	2,2	2,4*	7,8
	1,5	9,7	11,0*	5,4	8,0*	3,6	5,9*	2,4	4,7*	2,1	2,5*	8,0
	0	9,7	12,2*	5,4	8,1*	3,5	6,0*	2,3	4,5*	2,2	2,7*	7,8
	-1,5	9,6	12,9*	5,2	8,3*	3,3	6,1*			2,4	3,2*	7,3
	-3,0	9,4	13,4*	4,9	8,2*	3,2	4,6*			2,9	3,4*	6,4
	-4,5	8,7*	8,7*							7,0*	7,0*	3,4
LC	7,5		4,9*	4,9*					3,0*	3,0*	5,3	
	6,0		5,4*	5,4*	3,8	4,6*			2,6*	2,6*	6,6	
	4,5	6,2*	6,2*	5,8	6,1*	3,8	5,1*		2,4*	2,4*	7,4	
	3,0	10,1*	10,1*	5,7	7,1*	3,8	5,4	2,5	3,8	2,3	2,4*	7,8
	1,5	10,1	11,0*	5,6	8,0*	3,7	5,4	2,5	3,7	2,2	2,5*	8,0
	0	10,2	12,2*	5,6	8,0	3,6	5,4	2,4	3,7	2,2	2,7*	7,8
	-1,5	10,1	12,9*	5,4	8,2	3,4	5,2			2,4	3,2*	7,3
	-3,0	10,0	13,4*	5,1	8,2	3,2	4,6*			2,9	3,4*	6,4
	-4,5	8,7*	8,7*							7,0*	7,0*	3,4
LC Schild gehoben	7,5		4,9*	4,9*					3,0*	3,0*	5,3	
	6,0		5,4*	5,4*	4,1	4,6*			2,6*	2,6*	6,6	
	4,5	6,2*	6,2*	6,1*	6,1*	4,1	5,1*		2,4*	2,4*	7,4	
	3,0	10,1*	10,1*	6,0	7,1*	4,1	5,5	2,7	3,9	2,4*	2,4*	7,8
	1,5	10,7	11,0*	5,9	8,0*	4,0	5,4	2,7	3,8	2,4	2,5*	8,0
	0	10,8	12,2*	6,0	8,1	3,8	5,5	2,6	3,7	2,4	2,7*	7,8
	-1,5	10,9	12,9*	5,8	8,2	3,7	5,3			2,7	3,2*	7,3
	-3,0	10,8	13,4*	5,5	8,2*	3,5	4,6*			3,2	3,4*	6,4
	-4,5	8,7*	8,7*							7,0*	7,0*	3,4
LC Schild abgestützt	7,5		4,9*	4,9*					3,0*	3,0*	5,3	
	6,0		5,4*	5,4*	4,3	4,6*			2,6*	2,6*	6,6	
	4,5	6,2*	6,2*	6,1*	6,1*	4,3	5,1*		2,4*	2,4*	7,4	
	3,0	10,1*	10,1*	6,4	7,1*	4,3	5,5*	2,9	4,4*	2,4*	2,4*	7,8
	1,5	11,0*	11,0*	6,3	8,0*	4,2	5,9*	2,9	4,7*	2,5*	2,5*	8,0
	0	11,5	12,2*	6,3	8,1*	4,1	6,0*	2,8	4,5*	2,6	2,7*	7,8
	-1,5	11,8	12,9*	6,2	8,3*	3,9	6,1*			2,8	3,2*	7,3
	-3,0	11,7	13,4*	5,9	8,2*	3,8	4,6*			3,4	3,4*	6,4
	-4,5	8,7*	8,7*							7,0*	7,0*	3,4

 Höhe  360° schwenkbar  über Längsrichtung  max. Reichweite * begrenzt durch hydr. Hubkraft

Die Traglastwerte sind am Stielende (ohne Werkzeug) in Tonnen (t) angegeben und auf festem, ebenem Untergrund 360° schwenkbar. Die anderen Werte sind längs zum Unterwagen angegeben. Die Werte gelten für 600 mm breite Bodenplatten bei optimaler Stellung des Verstellzylinders. Gemäß ISO 10567 betragen diese 75% der statischen Kipplast oder 87% der hydraulischen Hubkraft (gekennzeichnet durch *). Bei demontiertem Kippzylinder, Umlenkebel und Verbindungslasche erhöht sich die Traglast um 230 kg. Die Tragfähigkeit der Maschine wird durch die Standsicherheit oder das Hubvermögen der hydraulischen Einrichtungen begrenzt.

Gemäß der harmonisierten EU-Norm EN 474-5 müssen Hydraulikbagger im Hebezeugbetrieb mit Rohrbruchsicherungen an Hub- und Stielzylinder(n), mit einer Überlastwarneinrichtung und einem Lastdiagramm ausgerüstet sein.

Ermitteln Sie die maximale Traglast anhand der Traglasttabelle in der Fahrerkabine oder in der mitgelieferten Betriebsanleitung.

¹⁾ Die Werte gelten für 500 mm breite Bodenplatten beim NLC-Unterwagen

Tragfähigkeit

mit Monoblockausleger seitlich verstellbar 4,90 m, Ballastgewicht 3,9 t und Bodenplatten 500 mm / 600 mm

Stiel 2,25 m

Unterwagen	m	3,0m		4,5m		6,0m		7,5m		m	
NLC ¹⁾	7,5								3,4*	3,4*	3,8
	6,0								2,9*	2,9*	5,6
	4,5	7,1*	7,1*	4,9	5,7*	3,0	5,0*		2,6	2,7*	6,5
	3,0	8,2	10,3*	4,5	6,7*	2,9	5,2		2,3	2,8*	7,0
	1,5			4,1	7,6*	2,7	5,0		2,1	3,0*	7,1
	0	6,9	6,9*	3,8	7,5	2,6	4,8		2,1	3,4*	6,9
	-1,5	7,0	10,5*	3,8	7,4	2,6	4,8		2,4	4,3*	6,3
-3,0	7,2	8,1*	3,9	5,9*				3,1	4,6*	5,3	
NLC ¹⁾ Schild gehoben	7,5			5,2*	5,2*				3,4*	3,4*	3,8
	6,0								2,9*	2,9*	5,6
	4,5	7,1*	7,1*	5,3	5,7*	3,3	5,0*		2,7*	2,7*	6,5
	3,0	8,8	10,3*	4,8	6,7*	3,2	5,2		2,5	2,8*	7,0
	1,5			4,4	7,6*	3,0	5,0		2,3	3,0*	7,1
	0	6,9*	6,9*	4,2	7,6	2,8	4,9		2,4	3,4*	6,9
	-1,5	7,6	10,5*	4,1	7,4*	2,8	4,9		2,6	4,3*	6,3
-3,0	7,8	8,1*	4,2	5,9*				3,4	4,6*	5,3	
NLC ¹⁾ Schild abgestützt	7,5			5,2*	5,2*				3,4*	3,4*	3,8
	6,0								2,9*	2,9*	5,6
	4,5	7,1*	7,1*	5,5	5,7*	3,4	5,0*		2,7*	2,7*	6,5
	3,0	9,3	10,3*	5,1	6,7*	3,3	5,3*		2,6	2,8*	7,0
	1,5			4,7	7,6*	3,1	5,7*		2,4	3,0*	7,1
	0	6,9*	6,9*	4,4	7,9*	3,0	5,8*		2,5	3,4*	6,9
	-1,5	8,1	10,5*	4,4	7,4*	3,0	5,4*		2,8	4,3*	6,3
-3,0	8,1*	8,1*	4,5	5,9*				3,6	4,6*	5,3	
LC	7,5			5,2*	5,2*				3,4*	3,4*	3,8
	6,0								2,9*	2,9*	5,6
	4,5	7,1*	7,1*	5,7*	5,7*	3,5	5,0*		2,7*	2,7*	6,5
	3,0	9,9	10,3*	5,3	6,7*	3,4	5,2		2,7	2,8*	7,0
	1,5			4,8	7,6*	3,2	5,0		2,5	3,0*	7,1
	0	6,9*	6,9*	4,6	7,6	3,1	4,9		2,5	3,4*	6,9
	-1,5	8,6	10,5*	4,5	7,4*	3,1	4,9		2,8	4,3*	6,3
-3,0	8,1*	8,1*	4,6	5,9*				3,7	4,6*	5,3	
LC Schild gehoben	7,5			5,2*	5,2*				3,4*	3,4*	3,8
	6,0								2,9*	2,9*	5,6
	4,5	7,1*	7,1*	5,7*	5,7*	3,8	5,0*		2,7*	2,7*	6,5
	3,0	10,3*	10,3*	5,7	6,7*	3,7	5,3*		2,8*	2,8*	7,0
	1,5			5,3	7,6*	3,5	5,1		2,7	3,0*	7,1
	0	6,9*	6,9*	5,0	7,8	3,4	5,0		2,8	3,4*	6,9
	-1,5	9,4	10,5*	5,0	7,4*	3,4	5,0		3,1	4,3*	6,3
-3,0	8,1*	8,1*	5,1	5,9*				4,1	4,6*	5,3	
LC Schild abgestützt	7,5			5,2*	5,2*				3,4*	3,4*	3,8
	6,0								2,9*	2,9*	5,6
	4,5	7,1*	7,1*	5,7*	5,7*	4,1	5,0*		2,7*	2,7*	6,5
	3,0	10,3*	10,3*	6,1	6,7*	3,9	5,3*		2,8*	2,8*	7,0
	1,5			5,6	7,6*	3,7	5,7*		2,9	3,0*	7,1
	0	6,9*	6,9*	5,4	7,9*	3,6	5,8*		3,0	3,4*	6,9
	-1,5	10,2	10,5*	5,3	7,4*	3,6	5,4*		3,3	4,3*	6,3
-3,0	8,1*	8,1*	5,4	5,9*				4,3	4,6*	5,3	

Stiel 2,45 m

Unterwagen	m	3,0m		4,5m		6,0m		7,5m		m		
NLC ¹⁾	7,5									3,0*	3,0*	4,2
	6,0									2,6*	2,6*	5,8
	4,5	6,7*	6,7*	4,9	5,4*	3,1	4,8*			2,5*	2,5*	6,7
	3,0	8,4	9,8*	4,5	6,5*	2,9	5,2			2,2	2,5*	7,2
	1,5			4,1	7,5*	2,7	5,0			2,0	2,7*	7,3
	0	6,8	7,2*	3,8	7,5	2,6	4,8			2,0	3,0*	7,1
	-1,5	6,9	10,8*	3,7	7,4	2,5	4,7			2,3	3,8*	6,6
-3,0	7,1	8,6*	3,8	6,1*					2,9	4,6*	5,6	
NLC ¹⁾ Schild gehoben	7,5			4,9*	4,9*					3,0*	3,0*	4,2
	6,0									2,6*	2,6*	5,8
	4,5	6,7*	6,7*	5,3	5,4*	3,3	4,8*			2,5*	2,5*	6,7
	3,0	9,0	9,8*	4,9	6,5*	3,2	5,2*			2,4	2,5*	7,2
	1,5			4,4	7,5*	3,0	5,0			2,2	2,7*	7,3
	0	7,2*	7,2*	4,2	7,6	2,8	4,9			2,3	3,0*	7,1
	-1,5	7,5	10,8*	4,1	7,5	2,8	4,8			2,5	3,8*	6,6
-3,0	7,7	8,6*	4,2	6,1*					3,2	4,6*	5,6	
NLC ¹⁾ Schild abgestützt	7,5			4,9*	4,9*					3,0*	3,0*	4,2
	6,0									2,6*	2,6*	5,8
	4,5	6,7*	6,7*	5,4*	5,4*	3,5	4,8*			2,5*	2,5*	6,7
	3,0	9,5	9,8*	5,1	6,5*	3,3	5,2*			2,5	2,5*	7,2
	1,5			4,7	7,5*	3,1	5,6*			2,3	2,7*	7,3
	0	7,2*	7,2*	4,4	7,9*	3,0	5,8*			2,4	3,0*	7,1
	-1,5	8,0	10,8*	4,3	7,5*	2,9	5,4*			2,6	3,8*	6,6
-3,0	8,2	8,6*	4,4	6,1*					3,3	4,6*	5,6	
LC	7,5			4,9*	4,9*					3,0*	3,0*	4,2
	6,0									2,6*	2,6*	5,8
	4,5	6,7*	6,7*	5,4*	5,4*	3,6	4,8*			2,5*	2,5*	6,7
	3,0	9,8*	9,8*	5,3	6,5*	3,4	5,2*			2,5*	2,5*	7,2
	1,5			4,8	7,5*	3,2	5,0			2,4	2,7*	7,3
	0	7,2*	7,2*	4,6	7,6	3,1	4,9			2,4	3,0*	7,1
	-1,5	8,5	10,8*	4,5	7,5	3,0	4,8			2,7	3,8*	6,6
-3,0	8,6*	8,6*	4,6	6,1*					3,4	4,6*	5,6	
LC Schild gehoben	7,5			4,9*	4,9*					3,0*	3,0*	4,2
	6,0									2,6*	2,6*	5,8
	4,5	6,7*	6,7*	5,4*	5,4*	3,9	4,8*			2,5*	2,5*	6,7
	3,0	9,8*	9,8*	5,7	6,5*	3,7	5,2*			2,5*	2,5*	7,2
	1,5			5,3	7,5*	3,5	5,1			2,6	2,7*	7,3
	0	7,2*	7,2*	5,0	7,8	3,4	5,0			2,7	3,0*	7,1
	-1,5	9,3	10,8*	4,9	7,5*	3,3	4,9			3,0	3,8*	6,6
-3,0	8,6*	8,6*	5,0	6,1*					3,8	4,6*	5,6	
LC Schild abgestützt	7,5			4,9*	4,9*					3,0*	3,0*	4,2
	6,0									2,6*	2,6*	5,8
	4,5	6,7*	6,7*	5,4*	5,4*	4,1	4,8*			2,5*	2,5*	6,7
	3,0	9,8*	9,8*	6,1	6,5*	3,9	5,2*			2,5*	2,5*	7,2
	1,5			5,6	7,5*	3,7	5,6*			2,7*	2,7*	7,3
	0	7,2*	7,2*	5,4	7,9*	3,6	5,8*			2,9	3,0*	7,1
	-1,5	10,1	10,8*	5,3	7,5*	3,5	5,4*			3,2	3,8*	6,6
-3,0	8,6*	8,6*	5,4	6,1*					4,0	4,6*	5,6	

Höhe 360° schwenkbar über Längsrichtung max. Reichweite * begrenzt durch hydr. Hubkraft

Die Traglastwerte sind am Stielende (ohne Werkzeug) in Tonnen (t) angegeben und auf festem, ebenem Untergrund 360° schwenkbar. Die anderen Werte sind längs zum Unterwagen angegeben. Die Werte gelten für 600 mm breite Bodenplatten. Gemäß ISO 10567 betragen diese 75 % der statischen Kipplast oder 87 % der hydraulischen Hubkraft (gekennzeichnet durch *). Bei demontiertem Kippzylinder, Umlenkhebel und Verbindungslasche erhöht sich die Traglast um 230 kg. Die Tragfähigkeit der Maschine wird durch die Standsicherheit oder das Hubvermögen der hydraulischen Einrichtungen begrenzt. Gemäß der harmonisierten EU-Norm EN 474-5 müssen Hydraulikbagger im Hebezeugbetrieb mit Rohrbruchsicherungen an Hub- und Stielzylinder(n), mit einer Überlastwarneinrichtung und einem Lastdiagramm ausgerüstet sein.

Ermitteln Sie die maximale Traglast anhand der Traglasttabelle in der Fahrerkabine oder in der mitgelieferten Betriebsanleitung.

¹⁾ Die Werte gelten für 500 mm breite Bodenplatten beim NLC-Unterwagen

Stiel 2,65 m

Unterwagen	3,0 m		4,5 m		6,0 m		7,5 m		m			
NLC ¹⁾	7,5		2,7*	2,7*					2,7*	2,7*	4,5	
	6,0		4,7*	4,7*	2,4*	2,4*			2,3*	2,3*	6,0	
	4,5		5,0	5,2*	3,1	4,7*			2,2*	2,2*	6,9	
	3,0	8,5	9,2*	4,6	6,3*	2,9	5,1*			2,1	2,3*	7,3
	1,5	7,2*	7,2*	4,1	7,4*	2,7	5,0			1,9	2,4*	7,5
	0	6,8	7,4*	3,8	7,5	2,6	4,8			1,9	2,7*	7,3
	-1,5	6,8	10,7*	3,7	7,3	2,5	4,7			2,1	3,4*	6,8
-3,0	7,0	9,0*	3,8	6,4*					2,7	4,5*	5,8	
NLC ¹⁾ Schild gehoben	7,5		2,7*	2,7*					2,7*	2,7*	4,5	
	6,0		4,7*	4,7*	2,4*	2,4*			2,3*	2,3*	6,0	
	4,5		5,2*	5,2*	3,3	4,7*			2,2*	2,2*	6,9	
	3,0	9,2	9,2*	4,9	6,3*	3,2	5,1*			2,3	2,3*	7,3
	1,5	7,2*	7,2*	4,5	7,4*	3,0	5,0			2,1	2,4*	7,5
	0	7,4*	7,4*	4,2	7,6	2,8	4,9			2,1	2,7*	7,3
	-1,5	7,4	10,7*	4,1	7,5	2,8	4,8			2,4	3,4*	6,8
-3,0	7,6	9,0*	4,1	6,4*					3,0	4,5*	5,8	
NLC ¹⁾ Schild abgestützt	7,5		2,7*	2,7*					2,7*	2,7*	4,5	
	6,0		4,7*	4,7*	2,4*	2,4*			2,3*	2,3*	6,0	
	4,5		5,2*	5,2*	3,5	4,7*			2,2*	2,2*	6,9	
	3,0	9,2*	9,2*	5,2	6,3*	3,3	5,1*			2,3*	2,3*	7,3
	1,5	7,2*	7,2*	4,7	7,4*	3,1	5,5*			2,2	2,4*	7,5
	0	7,4*	7,4*	4,4	7,9*	3,0	5,8*			2,3	2,7*	7,3
	-1,5	7,9	10,7*	4,3	7,6*	2,9	5,5*			2,5	3,4*	6,8
-3,0	8,1	9,0*	4,4	6,4*					3,1	4,5*	5,8	
LC	7,5		2,7*	2,7*					2,7*	2,7*	4,5	
	6,0		4,7*	4,7*	2,4*	2,4*			2,3*	2,3*	6,0	
	4,5		5,2*	5,2*	3,6	4,7*			2,2*	2,2*	6,9	
	3,0	9,2*	9,2*	5,3	6,3*	3,4	5,1*			2,3*	2,3*	7,3
	1,5	7,2*	7,2*	4,9	7,4*	3,2	5,0			2,3	2,4*	7,5
	0	7,4*	7,4*	4,5	7,6	3,0	4,9			2,3	2,7*	7,3
	-1,5	8,4	10,7*	4,4	7,5	3,0	4,8			2,6	3,4*	6,8
-3,0	8,6	9,0*	4,5	6,4*					3,2	4,5*	5,8	
LC Schild gehoben	7,5		2,7*	2,7*					2,7*	2,7*	4,5	
	6,0		4,7*	4,7*	2,4*	2,4*			2,3*	2,3*	6,0	
	4,5		5,2*	5,2*	3,9	4,7*			2,2*	2,2*	6,9	
	3,0	9,2*	9,2*	5,8	6,3*	3,7	5,1*			2,3*	2,3*	7,3
	1,5	7,2*	7,2*	5,3	7,4*	3,5	5,1			2,4*	2,4*	7,5
	0	7,4*	7,4*	5,0	7,7	3,3	5,0			2,6	2,7*	7,3
	-1,5	9,2	10,7*	4,9	7,6*	3,3	4,9			2,8	3,4*	6,8
-3,0	9,0*	9,0*	5,0	6,4*					3,5	4,5*	5,8	
LC Schild abgestützt	7,5		2,7*	2,7*					2,7*	2,7*	4,5	
	6,0		4,7*	4,7*	2,4*	2,4*			2,3*	2,3*	6,0	
	4,5		5,2*	5,2*	4,1	4,7*			2,2*	2,2*	6,9	
	3,0	9,2*	9,2*	6,2	6,3*	3,9	5,1*			2,3*	2,3*	7,3
	1,5	7,2*	7,2*	5,7	7,4*	3,7	5,5*			2,4*	2,4*	7,5
	0	7,4*	7,4*	5,4	7,9*	3,6	5,8*			2,7	2,7*	7,3
	-1,5	10,0	10,7*	5,2	7,6*	3,5	5,5*			3,0	3,4*	6,8
-3,0	9,0*	9,0*	5,3	6,4*					3,8	4,5*	5,8	

Höhe 360° schwenkbar über Längsrichtung max. Reichweite * begrenzt durch hydr. Hubkraft

Die Traglastwerte sind am Stielende (ohne Werkzeug) in Tonnen (t) angegeben und auf festem, ebenem Untergrund 360° schwenkbar. Die anderen Werte sind längs zum Unterwagen angegeben. Die Werte gelten für 600 mm breite Bodenplatten. Gemäß ISO 10567 betragen diese 75% der statischen Kipplast oder 87% der hydraulischen Hubkraft (gekennzeichnet durch *). Bei demontiertem Kippzylinder, Umlenkhebel und Verbindungslasche erhöht sich die Traglast um 230 kg. Die Tragfähigkeit der Maschine wird durch die Standsicherheit oder das Hubvermögen der hydraulischen Einrichtungen begrenzt. Gemäß der harmonisierten EU-Norm EN 474-5 müssen Hydraulikbagger im Hebezeugbetrieb mit Rohrbruchsicherungen an Hub- und Stielzylinder(n), mit einer Überlastwarneinrichtung und einem Lastdiagramm ausgerüstet sein.

Ermitteln Sie die maximale Traglast anhand der Traglasttabelle in der Fahrerkabine oder in der mitgelieferten Betriebsanleitung.

¹⁾ Die Werte gelten für 500 mm breite Bodenplatten beim NLC-Unterwagen

Tragfähigkeit

mit Verstellausleger seitlich verstellbar 5,00 m, Ballastgewicht 3,9 t und Bodenplatten 500 mm / 600 mm

Stiel 2,25 m

Unterwagen	m	3,0m		4,5m		6,0m		7,5m		m	
NLC ^U	7,5									3,5* 3,5*	4,3
	6,0									2,9* 2,9*	5,8
	4,5	8,3*	8,3*	5,1	6,3*	3,1	5,3*			2,4 2,7*	6,7
	3,0	8,8	10,5*	5,0	7,1*	3,1	5,3			2,1 2,7*	7,2
	1,5	8,7	11,3*	4,9	7,8	3,0	5,3			2,0 2,9*	7,3
	0	8,7	12,4*	4,7	7,8	2,8	5,1			2,0 3,2*	7,1
NLC ^U Schild gehoben	7,5									3,5* 3,5*	4,3
	6,0			5,5	5,8*					2,9* 2,9*	5,8
	4,5	8,3*	8,3*	5,4	6,3*	3,4	5,3*			2,7 2,7*	6,7
	3,0	9,3	10,5*	5,3	7,1*	3,4	5,3			2,3 2,7*	7,2
	1,5	9,2	11,3*	5,2	7,8*	3,3	5,3			2,2 2,9*	7,3
	0	9,4	12,4*	5,1	7,9	3,1	5,2			2,2 3,2*	7,1
NLC ^U Schild abgestützt	7,5									3,5* 3,5*	4,3
	6,0			5,7	5,8*					2,9* 2,9*	5,8
	4,5	8,3*	8,3*	5,6	6,3*	3,5	5,3*			2,7* 2,7*	6,7
	3,0	9,7	10,5*	5,5	7,1*	3,5	5,5*			2,4 2,7*	7,2
	1,5	9,6	11,3*	5,4	7,8*	3,4	5,8*			2,3 2,9*	7,3
	0	9,8*	12,4*	5,3	7,9*	3,2	5,9*			2,3 3,2*	7,1
LC	7,5									3,5* 3,5*	4,3
	6,0			5,8*	5,8*					2,9* 2,9*	5,8
	4,5	8,3*	8,3*	5,8	6,3*	3,6	5,3*			2,7* 2,7*	6,7
	3,0	10,1	10,5*	5,6	7,1*	3,6	5,3			2,5 2,7*	7,2
	1,5	10,0	11,3*	5,6	7,8*	3,5	5,3			2,4 2,9*	7,3
	0	10,2	12,4*	5,5	7,9	3,3	5,2			2,4 3,2*	7,1
LC Schild gehoben	7,5									3,5* 3,5*	4,3
	6,0			5,8*	5,8*					2,9* 2,9*	5,8
	4,5	8,3*	8,3*	6,1	6,3*	3,9	5,3*			2,7* 2,7*	6,7
	3,0	10,5*	10,5*	6,0	7,1*	3,9	5,4			2,6* 2,7*	7,2
	1,5	10,6	11,3*	5,9	7,8*	3,8	5,4			2,7 2,9*	7,3
	0	10,8	12,4*	6,0	7,9*	3,6	5,3			2,7 3,2*	7,1
LC Schild abgestützt	7,5									3,5* 3,5*	4,3
	6,0			5,8*	5,8*					2,9* 2,9*	5,8
	4,5	8,3*	8,3*	6,3*	6,3*	4,2	5,3*			2,7* 2,7*	6,7
	3,0	10,5*	10,5*	6,3	7,1*	4,2	5,5*			2,7* 2,7*	7,2
	1,5	11,2	11,3*	6,2	7,8*	4,0	5,8*			2,8 2,9*	7,3
	0	11,4	12,4*	6,4	7,9*	3,9	5,9*			2,8 3,2*	7,1

Stiel 2,45 m

Unterwagen	m	3,0m		4,5m		6,0m		7,5m		m	
NLC ^U	7,5									3,1* 3,1*	4,6
	6,0									2,6* 2,6*	6,1
	4,5	7,1*	7,1*	5,1	6,1*	3,2	5,1*			2,3 2,5*	6,9
	3,0	8,8	10,5*	5,0	7,0*	3,2	5,2			2,0 2,5*	7,4
	1,5	8,6	11,2*	4,9	7,7*	3,1	5,2	1,9	2,8*	1,9 2,6*	7,5
	0	8,8	12,3*	4,8	7,8	2,9	5,1			1,9 2,9*	7,3
NLC ^U Schild gehoben	7,5									3,1* 3,1*	4,6
	6,0			5,5	5,6*	3,2*	3,2*			2,6* 2,6*	6,1
	4,5	7,1*	7,1*	5,4	6,1*	3,4	5,1*			2,5* 2,5*	6,9
	3,0	9,3	10,5*	5,3	7,0*	3,4	5,3			2,2 2,5*	7,4
	1,5	9,1*	11,2*	5,2	7,7*	3,3	5,3	2,1	2,8*	2,1 2,6*	7,5
	0	9,3	12,3*	5,1	7,8	3,1	5,2			2,1 2,9*	7,3
NLC ^U Schild abgestützt	7,5									3,1* 3,1*	4,6
	6,0			5,6*	5,6*	3,2*	3,2*			2,6* 2,6*	6,1
	4,5	7,1*	7,1*	5,6	6,1*	3,6	5,1*			2,5* 2,5*	6,9
	3,0	9,7	10,5*	5,5	7,0*	3,6	5,4*			2,3 2,5*	7,4
	1,5	9,5	11,2*	5,4	7,7*	3,5	5,7*	2,2	2,8*	2,2 2,6*	7,5
	0	9,7	12,3*	5,4	7,9*	3,3	5,8*			2,2 2,9*	7,3
LC	7,5									3,1* 3,1*	4,6
	6,0			5,6*	5,6*					2,6* 2,6*	6,1
	4,5	7,1*	7,1*	5,8	6,1*	3,7	5,1*			2,5* 2,5*	6,9
	3,0	10,1	10,5*	5,6	7,0*	3,7	5,3			2,4 2,5*	7,4
	1,5	9,9	11,2*	5,6	7,7*	3,6	5,3	2,3	2,8*	2,3 2,6*	7,5
	0	10,1	12,3*	5,6	7,8	3,4	5,2			2,3 2,9*	7,3
LC Schild gehoben	7,5									3,1* 3,1*	4,6
	6,0			5,6*	5,6*	3,2*	3,2*			2,6* 2,6*	6,1
	4,5	7,1*	7,1*	6,1*	6,1*	4,0	5,1*			2,5* 2,5*	6,9
	3,0	10,5*	10,5*	6,0	7,0*	4,0	5,4			2,5* 2,5*	7,4
	1,5	10,5	11,2*	5,9	7,7*	3,8	5,4	2,5	2,8*	2,5 2,6*	7,5
	0	10,7	12,3*	6,0	7,9*	3,7	5,3			2,5 2,9*	7,3
LC Schild abgestützt	7,5									3,1* 3,1*	4,6
	6,0			5,6*	5,6*	3,2*	3,2*			2,6* 2,6*	6,1
	4,5	7,1*	7,1*	6,1*	6,1*	4,2	5,1*			2,5* 2,5*	6,9
	3,0	10,5*	10,5*	6,3	7,0*	4,2	5,4*			2,5* 2,5*	7,4
	1,5	11,1	11,2*	6,2	7,7*	4,1	5,7*	2,7	2,8*	2,6* 2,6*	7,5
	0	11,3	12,3*	6,3	7,9*	3,9	5,8*			2,7 2,9*	7,3

Höhe 360° schwenkbar über Längsrichtung max. Reichweite * begrenzt durch hydr. Hubkraft





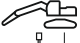
Die Traglastwerte sind am Stielende (ohne Werkzeug) in Tonnen (t) angegeben und auf festem, ebenem Untergrund 360° schwenkbar. Die anderen Werte sind längs zum Unterwagen angegeben. Die Werte gelten für 600 mm breite Bodenplatten bei optimaler Stellung des Verstellzylinders. Gemäß ISO 10567 betragen diese 75% der statischen Kippplast oder 87% der hydraulischen Hubkraft (gekennzeichnet durch *). Bei demontiertem Kippzylinder, Umlenkhebel und Verbindungslasche erhöht sich die Traglast um 230 kg. Die Tragfähigkeit der Maschine wird durch die Standsicherheit oder das Hubvermögen der hydraulischen Einrichtungen begrenzt.

Gemäß der harmonisierten EU-Norm EN 474-5 müssen Hydraulikbagger im Hebezeugbetrieb mit Rohrbruchsicherungen an Hub- und Stielzylinder(n), mit einer Überlastwarneinrichtung und einem Lastdiagramm ausgerüstet sein.

Ermitteln Sie die maximale Traglast anhand der Traglasttabelle in der Fahrerkabine oder in der mitgelieferten Betriebsanleitung.

¹⁾ Die Werte gelten für 500 mm breite Bodenplatten beim NLC-Unterwagen

Stiel 2,65 m

Unterwagen	3,0 m		4,5 m		6,0 m		7,5 m		m			
												
NLC ^U	7,5		4,2*	4,2*					2,8*	2,8*	4,9	
	6,0		5,2	5,4*	3,1	3,8*			2,4*	2,4*	6,3	
	4,5	6,0*	6,0*	5,1	5,9*	3,2	5,0*		2,2	2,3*	7,1	
	3,0	8,9	10,3*	4,9	6,8*	3,2	5,2	2,0	2,9*	1,9	2,2*	7,6
	1,5	8,6	11,2*	4,9	7,6*	3,1	5,2	1,9	3,5	1,8	2,3*	7,7
	0	8,7	12,1*	4,8	7,7	2,9	5,1	1,8	2,9*	1,8	2,6*	7,5
	-1,5	8,3	12,5*	4,5	8,0	2,7	4,9			2,0	3,0*	7,0
	-3,0	8,1	13,1*	4,1	7,7*	2,6	3,7*			2,5	3,4*	6,1
NLC ^U Schild gehoben	7,5		4,2*	4,2*					2,8*	2,8*	4,9	
	6,0		5,4*	5,4*	3,4	3,8*			2,4*	2,4*	6,3	
	4,5	6,0*	6,0*	5,4	5,9*	3,5	5,0*		2,3*	2,3*	7,1	
	3,0	9,4	10,3*	5,2	6,8*	3,5	5,3	2,2	2,9*	2,1	2,2*	7,6
	1,5	9,1	11,2*	5,2	7,6*	3,3	5,3	2,1	3,6	2,0	2,3*	7,7
	0	9,2	12,1*	5,1	7,8	3,2	5,2	2,0	2,9*	2,0	2,6*	7,5
	-1,5	8,9	12,5*	4,9	8,0	2,9	5,0			2,2	3,0*	7,0
	-3,0	8,7	13,1*	4,5	7,7*	2,8	3,7*			2,8	3,4*	6,1
NLC ^U Schild abgestützt	7,5		4,2*	4,2*					2,8*	2,8*	4,9	
	6,0		5,4*	5,4*	3,5	3,8*			2,4*	2,4*	6,3	
	4,5	6,0*	6,0*	5,6	5,9*	3,6	5,0*		2,3*	2,3*	7,1	
	3,0	9,8	10,3*	5,4	6,8*	3,6	5,3*	2,3	2,9*	2,2	2,2*	7,6
	1,5	9,5	11,2*	5,4	7,6*	3,5	5,6*	2,2	4,0*	2,1	2,3*	7,7
	0	9,6	12,1*	5,4	7,8*	3,3	5,7*	2,1	2,9*	2,1	2,6*	7,5
	-1,5	9,4	12,5*	5,1	8,0*	3,1	5,8*			2,3	3,0*	7,0
	-3,0	9,2	13,1*	4,7	7,7*	3,0	3,7*			2,9	3,4*	6,1
LC	7,5		4,2*	4,2*					2,8*	2,8*	4,9	
	6,0		5,4*	5,4*	3,6	3,8*			2,4*	2,4*	6,3	
	4,5	6,0*	6,0*	5,8	5,9*	3,7	5,0*		2,3*	2,3*	7,1	
	3,0	10,2	10,3*	5,6	6,8*	3,7	5,3	2,3	2,9*	2,2*	2,2*	7,6
	1,5	9,9	11,2*	5,5	7,6*	3,6	5,3	2,3	3,6	2,2	2,3*	7,7
	0	10,0	12,1*	5,6	7,8	3,4	5,2	2,2	2,9*	2,2	2,6*	7,5
	-1,5	10,0	12,5*	5,3	8,0	3,2	5,0			2,4	3,0*	7,0
	-3,0	9,8	13,1*	4,9	7,7*	3,1	3,7*			3,0	3,4*	6,1
LC Schild gehoben	7,5		4,2*	4,2*					2,8*	2,8*	4,9	
	6,0		5,4*	5,4*	3,8*	3,8*			2,4*	2,4*	6,3	
	4,5	6,0*	6,0*	5,9*	5,9*	4,0	5,0*		2,3*	2,3*	7,1	
	3,0	10,3*	10,3*	6,0	6,8*	4,0	5,3*	2,6	2,9*	2,2*	2,2*	7,6
	1,5	10,5	11,2*	5,9	7,6*	3,9	5,3	2,5	3,7	2,3*	2,3*	7,7
	0	10,6	12,1*	6,0	7,8*	3,7	5,3	2,4	2,9*	2,4	2,6*	7,5
	-1,5	10,8	12,5*	5,7	8,0*	3,5	5,1			2,7	3,0*	7,0
	-3,0	10,6	13,1*	5,3	7,7*	3,4	3,7*			3,3	3,4*	6,1
LC Schild abgestützt	7,5		4,2*	4,2*					2,8*	2,8*	4,9	
	6,0		5,4*	5,4*	3,8*	3,8*			2,4*	2,4*	6,3	
	4,5	6,0*	6,0*	5,9*	5,9*	4,2	5,0*		2,3*	2,3*	7,1	
	3,0	10,3*	10,3*	6,3	6,8*	4,2	5,3*	2,7	2,9*	2,2*	2,2*	7,6
	1,5	11,1	11,2*	6,2	7,6*	4,1	5,6*	2,7	4,0*	2,3*	2,3*	7,7
	0	11,2	12,1*	6,2	7,8*	3,9	5,7*	2,6	2,9*	2,6*	2,6*	7,5
	-1,5	11,7	12,5*	6,1	8,0*	3,7	5,8*			2,8	3,0*	7,0
	-3,0	11,5	13,1*	5,7	7,7*	3,6	3,7*			3,4*	3,4*	6,1

 Höhe  360° schwenkbar  über Längsrichtung  max. Reichweite * begrenzt durch hydr. Hubkraft

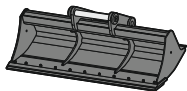
Die Traglastwerte sind am Stielende (ohne Werkzeug) in Tonnen (t) angegeben und auf festem, ebenem Untergrund 360° schwenkbar. Die anderen Werte sind längs zum Unterwagen angegeben. Die Werte gelten für 600 mm breite Bodenplatten bei optimaler Stellung des Verstellzylinders. Gemäß ISO 10567 betragen diese 75% der statischen Kippplast oder 87% der hydraulischen Hubkraft (gekennzeichnet durch *). Bei demontiertem Kippzylinder, Umlenkhebel und Verbindungsflasche erhöht sich die Traglast um 230 kg. Die Tragfähigkeit der Maschine wird durch die Standsicherheit oder das Hubvermögen der hydraulischen Einrichtungen begrenzt.

Gemäß der harmonisierten EU-Norm EN 474-5 müssen Hydraulikbagger im Hebezeugbetrieb mit Rohrbruchsicherungen an Hub- und Stielzylinder(n), mit einer Überlastwarneinrichtung und einem Lastdiagramm ausgerüstet sein.

Ermitteln Sie die maximale Traglast anhand der Traglasttabelle in der Fahrerkabine oder in der mitgelieferten Betriebsanleitung.

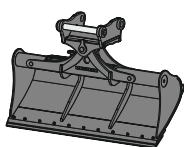
¹⁾ Die Werte gelten für 500 mm breite Bodenplatten beim NLC-Unterwagen

Anbauwerkzeuge



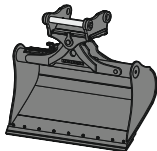
Grabenräumlöffel starr

GRL 02, für Direktanbau						
Breite	mm	1.500	2.000	2.000		
Inhalt	m ³	0,35	0,48	0,65		
Gewicht	kg	275	350	390		
GRL 02, für Anbau an Schnellwechsler SWA 33						
Breite	mm	1.500	2.000	2.000		
Inhalt	m ³	0,50	0,48	0,65		
Gewicht	kg	360	350	390		
GRL 02, für Anbau an Schnellwechsler SWA 48						
Breite	mm	1.500	1.500	2.000	2.400	2.400
Inhalt	m ³	0,50	0,95	0,70	0,85	1,15
Gewicht	kg	430	560	400	600	650



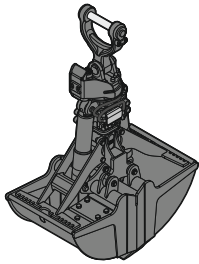
Grabenräumlöffel schwenkbar

GRL 90, 2 x 50° schwenkbar, für Direktanbau								
Breite	mm	1.600	1.600	2.000	2.000	2.200	2.400	
Inhalt	m ³	0,55	0,80	0,50	0,70	0,80	0,85	
Gewicht	kg	640	770	650	790	800	850	
GRL 90, 2 x 50° schwenkbar, für Anbau an Schnellwechsler SWA 33								
Breite	mm	1.600	1.600	2.000	2.000	2.000	2.200	
Inhalt	m ³	0,55	0,80	0,50	0,70	1,00	0,80	
Gewicht	kg	650	770	660	780	880	800	
GRL 90, 2 x 50° schwenkbar, für Anbau an Schnellwechsler SWA 48								
Breite	mm	1.600	1.600	2.000	2.000	2.000	2.200	2.400
Inhalt	m ³	0,55	0,80	0,50	0,70	1,00	0,80	0,85
Gewicht	kg	730	850	740	870	940	870	930



Schwenklöffel

SL 90, 2 x 50° schwenkbar, für Direktanbau						
Breite	mm	1.500	1.600			
Inhalt	m ³	0,60	0,80			
Gewicht	kg	650	740			
SL 90, 2 x 50° schwenkbar, für Anbau an Schnellwechsler SWA 33						
Breite	mm	1.500	1.600	1.600		
Inhalt	m ³	0,60	0,80	1,00		
Gewicht	kg	660	740	740		
SL 90, 2 x 50° schwenkbar, für Anbau an Schnellwechsler SWA 48						
Breite	mm	1.500	1.600	1.600	1.600	1.600
Inhalt	m ³	1,20	0,80	0,60	1,00	1,00
Gewicht	kg	870	820	950	870	1.000
HD-Version		X		X		X



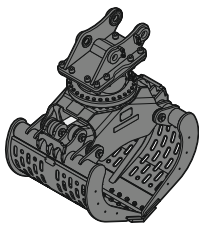
Zweischalengreifer

GMZ 22, Grabschalen, für Anbau an Schnellwechsler SWA 33

Breite	mm	600	800	1.000
Inhalt	m ³	0,30	0,42	0,54
Gewicht	kg	860	930	1.000

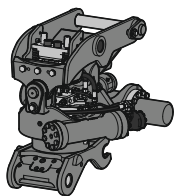
GMZ 24, Grabschalen, für Anbau an Schnellwechsler SWA 48

Breite	mm	600	800	1.000
Inhalt	m ³	0,34	0,46	0,60
Gewicht	kg	890	970	1.040



Sortiergreifer

		gerippt		gelocht		geschlossen		Steinzange
SG 20B, für Anbau an Schnellwechsler SWA 33								
Breite	mm		800	1.000	1.200	800	1.000	1.200
Inhalt	m ³		0,40	0,50	0,60	0,40	0,50	0,60
Gewicht	kg		750	795	840	765	810	850
SG 20B, für Anbau an Schnellwechsler SWA 48								
Breite	mm		800	1.000	1.200	800	1.000	1.200
Inhalt	m ³		0,40	0,50	0,60	0,40	0,50	0,60
Gewicht	kg		750	795	840	765	810	850
SG 25, für Anbau an Schnellwechsler SWA 33								
Breite	mm	800	1.000	1.200	800	1.000	1.200	800
Inhalt	m ³	0,50	0,65	0,80	0,55	0,75	0,90	0,55
Gewicht	kg	1.225	1.310	1.400	1.180	1.245	1.310	1.200
SG 25, für Anbau an Schnellwechsler SWA 48								
Breite	mm	800	1.000	1.200	800	1.000	1.200	800
Inhalt	m ³	0,50	0,65	0,80	0,55	0,75	0,90	0,55
Gewicht	kg	1.225	1.310	1.400	1.180	1.245	1.310	1.200



Schwenkrotator

TR 20B, für Anbau an Schnellwechsler SWA 33

Gewicht	kg	470
Drehen		360°
Schwenken		2 x 50°

Serienausstattung

Unterwagen

Lauf- und Tragrollen abgedichtet und dauergeschmiert
Turasrad mit Doppelzahnung
Verzurrösen

Oberwagen

Außenspiegel vorne rechts
Batterie Hauptschalter, manuell, verriegelbar
Filter vom Boden aus erreichbar
Handläufe
Hydraulikölstandanzeige, vom Boden aus einsehbar
Kraftstofftankdeckel abschließbar
Lüfterschutzgitter
Lüfter schwenkbar
Motorhaube mit Gasfeder
Ölstandanzeige für Schwenkgetriebe, von Kabine aus einsehbar
Rutschfester Oberflächenbelag
Schalldämmung
Scheibenwaschwassertank
Servicetüren abschließbar
Staukasten abschließbar
Zentralschmieranlage automatisch

Hydraulikanlage

Absperrventil Hydrauliktank
Druckprüfanschlüsse für Hydraulik
Druckspeicher für kontrolliertes Absenken der Ausrüstung bei stehendem Motor
Hydraulikölfilter mit integriertem Feinfilterbereich
Liebherr-Synchron-Comfort-System (LSC)
Magnetstab

Motor

Abgasnachbehandlungssystem – DOC + SCR Filter
Common-Rail-Einspritzsystem
Drehzahleinstellung, stufenlos anpassbar
Kraftstoffsaugpumpe
Kraftstofffeinfilter
Kraftstoffvorfilter und Wasserabscheider
Ladeluftkühler
Leerlaufautomatik / Drehzahlerhöhung, Joystick sensorgesteuert
Luftfilter mit automatischer Staubaustragung
Power Pack EU Stufe V
Turbolader mit fester Geometrie

Kabine

7" Multifunktion-Touchscreen-Farbdisplay
Ablagenetze
Arbeitsmodus-Wahlschalter
Armlehnen in Länge, Höhe und Neigung verstellbar
Außenspiegel
Drei-Zonen-Klimaautomatik mit Bedienung via Display
Flaschenhalter
Frontscheibenwischer und Scheibenwaschanlage
Getönte Scheiben
Gummifußmatte, befestigt und herausnehmbar
Harnstoffstandanzeige auf Display
Harnstoffverbrauchsanzeige auf Display
Innenbeleuchtung
Kabinenluftfiltergehäuse, vom Boden aus erreichbar
Kleiderhaken
Konsole hochklappbar links
Kraftstoffstandanzeige auf Display
Kraftstoffverbrauchsanzeige auf Display
LiDAT Plus (Liebherr-Datenübertragungssystem)*
Mechanische Betriebsstundenanzeige, vom Boden aus einsehbar
Notaufstieg Heckscheibe
Notfallhammer
Regenschutz über Frontscheibe
ROPS-Sicherheitskabinenstruktur (ISO 12117-2)
Rückraumüberwachung mit Kamera
Sonnenrollos für Front- und Dachscheibe
Staufächer
Steckdose in Kabine (12 V)
Steckdose in Kabine (24 V)
Taster auf Joystick konfigurierbar
Türschiebefenster
Verbundglas rechte Seitenscheibe
Verbundsicherheitsglas durchwurfhemmend Dachscheibe
Viskoelastische Schwingungsdämpfung

Ausrüstung

Regeneration Hubzylinder
Regeneration Stielzylinder
Rohrbruchsicherung Hubzylinder
Rohrbruchsicherung Stielzylinder
SAE-Flanschverbindungen an Hochdruckleitungen

* nach einem Jahr optional verlängerbar

Ausstattung Standard / Option

Unterwagen

3-Steg-Bodenplatten 500/700/900 mm	+
3-Steg-Bodenplatten 600 mm	•
Abdeckblech Standard für Mittelstück Unterwagen	•
Abdeck- und Bodenblech verstärkt für Mittelstück Unterwagen	+
Abstützplanierschild 2.500 mm	+
Abstützplanierschild 2.600 mm	+
Abstützplanierschild 2.850 mm	+
Abstützplanierschild 3.000 mm	+
Aufstieg	•
Aufstieg breit	+
Gummibodenplatten 600 mm	+
Ketten abgedichtet und fettgeschmiert	•
Kettenführung dreiteilig	+
Kettenführung einteilig	•
Sonderlackierung	+
Staukasten Unterwagen	+
Unterwagen LC	+
Unterwagen NLC	+

Oberwagen

Ballastgewicht standard 3,9 t	•
Betankungspumpe Kraftstoff	+
Erweiterte Werkzeugausrüstung inklusive Werkzeugkiste	+
Kraftstoff Diebstahlschutz	+
Lüfterantrieb reversierbar	+
Luftvorfilter mit Fliehkraft-Staubabscheider	+
Rundumkennleuchte blitzend Oberwagen, hinten, LED, 1 Stück	+
Scheinwerfer Oberwagen, hinten, LED+, 2 Stück	+)
Scheinwerfer Oberwagen, seitlich rechts, LED+, 1 Stück	+)
Scheinwerfer Oberwagen, vorne, Halogen, 2 Stück, inklusive Scheinwerferschutz	•)
Scheinwerfer Oberwagen, vorne, LED+, 2 Stück, inklusive Scheinwerferschutz	+)
Skyview 360°	+
Sonderlackierung	+
Steckdose am Oberwagen (24 V)	+
Vorwärmung Kraftstoff	+
Warnmarkierung reflektierend	+
Werkzeugausrüstung inklusive Werkzeugtasche	•

Hydraulikanlage

Liebherr-Hydrauliköl	•
Liebherr-Hydrauliköl, biologisch abbaubar	+
Liebherr-Hydrauliköl, speziell für warme oder kalte Regionen	+
Nebenstromfilter für Hydrauliköl	+

Motor

Motorabschaltung automatisch nach Leerlauf	+
--	---

Ausstattung Standard / Option



Kabine

2" Gurt mit Aufrollleinrichtung	●
3" Gurt mit Aufrollleinrichtung, orange	+
4-Punkt-Gurt	+
Ansteuerung Hochdruckkreis über Pedale oder Mini-Joystick umschaltbar	+
Betätigung Anbauwerkzeug Dauerbetrieb	+
Bewegungsbeschränkung für Stiel	+
Dunkel getönte Scheiben	+
Elektronische Wegfahrsperr	+
Fahrersitz Comfort	●
Fahrersitz Premium	+
Fahrwarnrichtung akustisch abschaltbar	+
Feuerlöscher	+
Fußabstützung	+
Handauflagen erhöht für Joysticks	+
Hochdruckkreis mit Tool Control (20 Werkzeugeinstellungen über das Display)	+
Kühlbox (12 V)	+
Lightbar auf Kabine	+
Mini-Joysticks proportional	+
Mitteldruckkreis	+
Not-Aus in Kabine	+
Radio Comfort	+
Radiovorbereitung	●
Rücklauffilter für Hydrauliköl bei Hammerbetrieb	+
Rundumkennleuchte blitzend Kabine, LED, 1 Stück	+
Scheibenwischer Dach	+
Scheibenwischer im unteren Bereich	+
Scheinwerfer Kabine, vorne, Halogen, 2 Stück	● ¹⁾
Scheinwerfer Kabine, vorne, LED+, 2 Stück	+ ¹⁾
Scheinwerfer Kabinendach, vorne, LED+, 2 Stück	+ ¹⁾
Schutzgitter oben FOPS	+
Schutzgitter unterer Frontscheibenbereich	+
Schutzgitter vorne FGPS	+
Seitenraumüberwachung rechts mit Kamera	●
Sonderlackierung	+
Sonnenblende	+
Sonnenschutzdach	+
Standheizung programmierbar	+
Überlastwarnrichtung	+
Umschaltung Ansteuerung Hochdruckkreis und Kippzylinder	+
Verbandskasten	+
Verbundglas Frontscheibe einschiebbar zweiteilig	●
Verbundsicherheitsglas durchwurffhemmend Frontscheibe einteilig	+
Vorbereitung für Maschinensteuerungssystem	+



Ausrüstung

Arbeitsraumbegrenzung Höhe	+
Greiferleitungen (Kippzylinder inaktiv)	+
Hubzylinderabsicherung	+
Kolbenstangenschutz Kippzylinder	+
Lasthalteventil Kippzylinder	+
Leckölleitung für Anbauwerkzeug	+
Liebherr-Tieflöffel	+
Liebherr-Zahnsystem	+
LIKUFIX für Schnellwechsler SWA 33 hydraulisch	+
LIKUFIX für Schnellwechsler SWA 48 hydraulisch	+
Löffelstiel 2,25 m	+
Löffelstiel 2,45 m	+
Löffelstiel 2,65 m	+
Monoblockausleger 5,00 m	+
Monoblockausleger seitlich verstellbar 4,90 m	+
Scheinwerfer Ausleger, Halogen, 2 Stück	● ¹⁾
Scheinwerfer Ausleger, LED+, 2 Stück	+ ¹⁾
Scheinwerfer Löffelstiel, rechts und links, LED+, 2 Stück, inklusive Scheinwerferschutz	+ ¹⁾
Scheinwerferschutz Ausleger	+
Schnellwechsler SWA 33 hydraulisch	+
Schnellwechsler SWA 33 mechanisch	+
Schnellwechsler SWA 48 hydraulisch	+
Schnellwechsler SWA 48 mechanisch	+
Signalkontakte für LIKUFIX	+
Sonderlackierung	+
Tool Management	+
Untergurtschutz Stiel	+
Verstellausleger 5,30 m	+
Verstellausleger seitlich verstellbar 5,00 m	+
Zentralschmierung erweitert für Schnellwechsler	+
Zentralschmierung erweitert für Verbindungslasche	+

● = Standard, + = Option

¹⁾ Ausstattung nicht einzeln erhältlich, sondern nur als vordefinierte Pakete
Unvollständige Liste, bitte kontaktieren Sie uns für weitere Informationen.

Ausrüstungs- und Anbauteile fremder Fabrikate dürfen ohne Abstimmung mit Liebherr nicht ein- oder angebaut werden.

Liebherr-France SAS

2 avenue Joseph Rey, B.P. 90287 • 68005 Colmar Cedex, France • Phone +33 389 213030
info.lfr@liebherr.com • www.liebherr.com • www.facebook.com/LiebherrConstruction