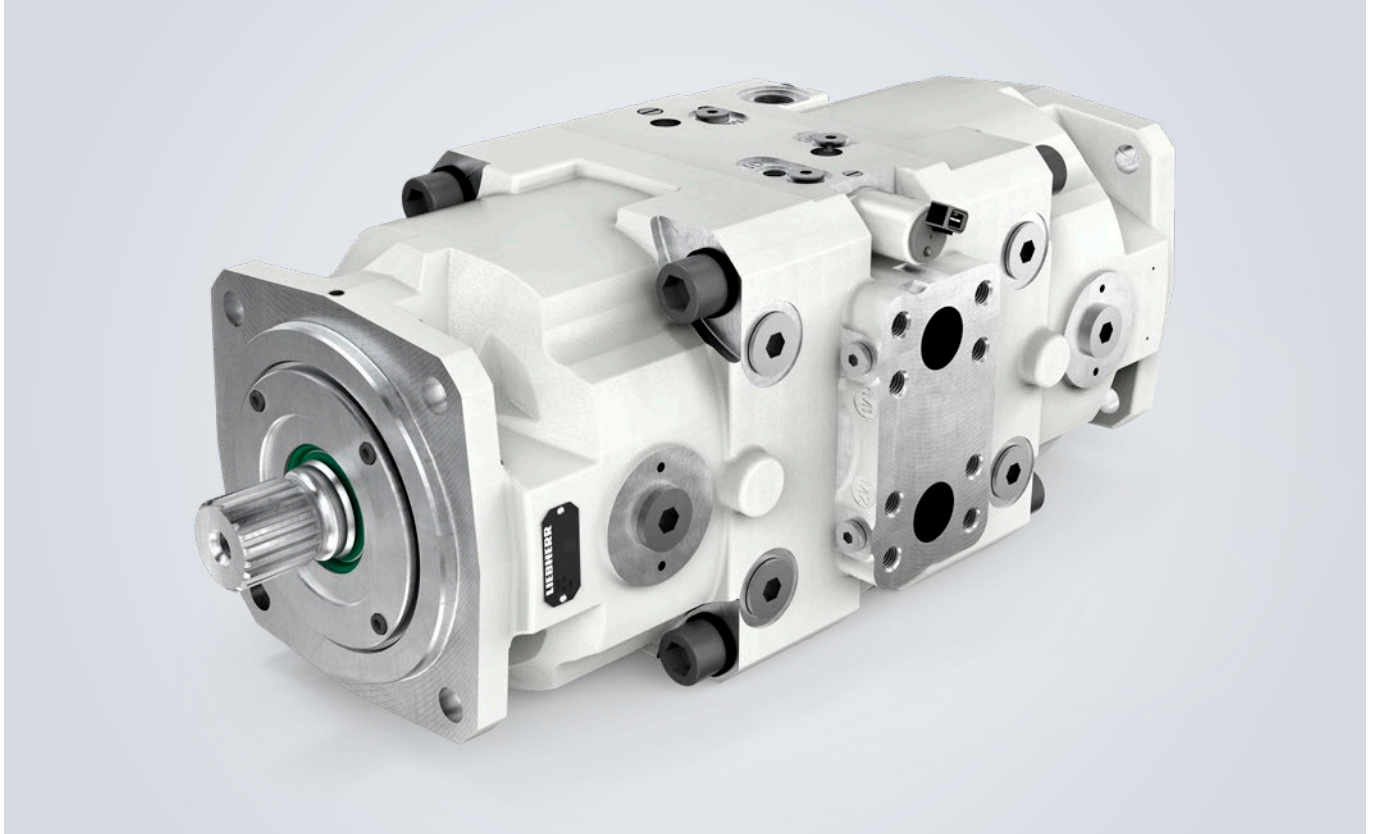


简介

DMVA 轴向柱塞马达



Liebherr DMVA 系列轴向柱塞双马达采用适合开式和闭式回路的斜盘设计结构，而且是专为用于恶劣环境条件下的移动式机械设备而开发。

摆角为 22° 的回转驱动装置提供较高的效率和功率密度，从而成为需要可调排量的各种应用的理想选择。

该系列附装可变排量双马达可提供 165 - 108 至 215 - 165 的额定尺寸。该单元的额定压力 450 bar，最大压力绝对值 500 bar。

回转驱动装置可以进行单独或并行调整。通用连接板简化了液压管路的组装。DMVA 系列可配备所有通用调节器。可作为选项提供转速传感器或传感器的预备器件。

现有的通轴驱动选项可用于附装制动器以及串联装置（轴向柱塞多回路马达）。

适用于：

DMVA 165 - 108
DMVA 165 - 165
DMVA 165 - 215
DMVA 215 - 165

特点：

轴向活塞双马达
D 系列
开式和闭式回路

调节方式：

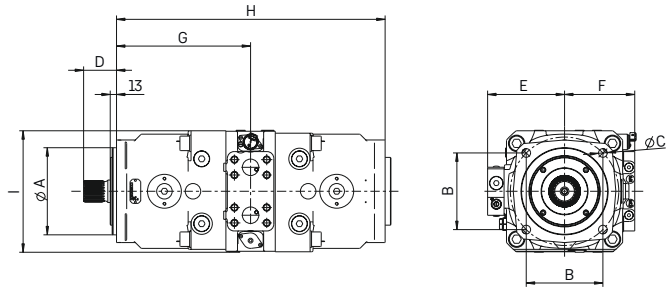
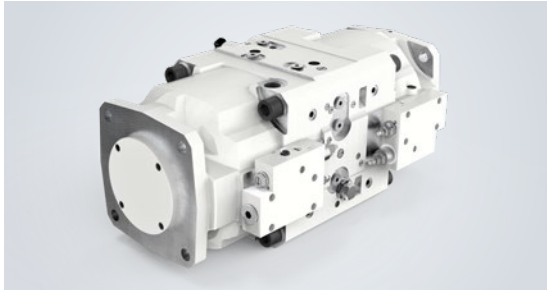
多种调节方式可选

压力范围：

额定压力 $p_N = 450 \text{ bar}$
最大压力 $p_{\text{最大}} = 500 \text{ bar}$

LIEBHERR

DMVA 轴向柱塞马达



DMVA 可调双马达, 开式和闭式回路, 额定压力 450 bar, 最大压力 500 bar

额定尺寸		165-108	165-165	215-165	165-215
排量	V_g 最大 [cm ³]	167.8 + 107.7	167.8 + 167.8	216.5 + 167.8	167.8 + 216.5
最大转速	在 V_g 最大 且 $\Delta p = 430$ bar 时, n 最大 [rpm]	3000	3000	2700	2700
最大转速	在 V_g/V_g 最大 = 0.65 且 $\Delta p = 200$ bar 时, n 最大 [rpm]	4500	4500	4100	4100
流量	在 n 最大 时, q_v 最大 [升/分钟]	827	1007	1038	1038
输出功率	$\Delta p = 430$ bar, P 最大 [kW]	593	722	744	744
输出扭矩	$\Delta p = 430$ bar, T 最大 [Nm]	1885	2297	2631	2631
可用的调节器和控制器		EL, EL-DA, SD-DA			

技术数据

产品尺寸 (mm)		165-108	165-165	215-165	165-215
花键轴	DIN 5480	W45 x 2 x 21	W45 x 2 x 21	W50 x 2 x 24	W45 x 2 x 24
止口直径	A 配合 h8	180	180	200	180
安装螺孔直径	B	158.4	158.4	176.8	158.4
安装孔	C	18	18	22	18
花键轴长度	D	68	68	65	68
调节器宽度	E	159	159	172	172
SAE 法兰宽度	F	145	145	139	139
SAE 法兰连接长度	G	277	277	320	283
总长度	H	547.2	567	616	612
总宽	I	247	252	322	322
压力油口	SAE J518 (6,000 psi)	1 1/4"	1 1/4"	1 1/2"	1 1/2"
泄油口	ISO 9974-1	M26 x 1.5	M26 x 1.5	M33 x 2 / M26 x 1.5	M33 x 2 / M26 x 1.5

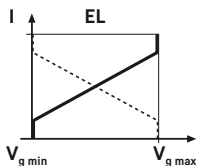
* 根据配置和附加设备的不同, 尺寸可能会有所变化 (如有需要可提供相应图纸)。

提示:

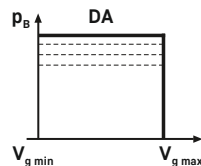
可进行通轴驱动

控制器/调节器 可根据要求其它调节器功能组合。

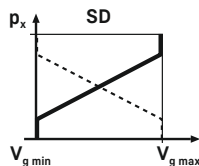
带比例磁铁的电动调节
(正标志或负标志)



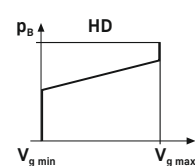
压力切断



液压调节
取决于控制压力
(正标志或负标志)



取决于高压的
液压调节



类型代码

DMVA				/		1	W		1	A	0			
1.	2.	3.	4.		5.	6.	7.	8.	9.	10.	11.	12.	13.	14.

1. 马达类型

双 / D 系列 / 马达 / 可调 / 附装	DMVA
-------------------------	------

2. 回路类型

开式回路	0
闭式回路	6

3. 额定尺寸 (每个回转驱动装置)

	165-108	165-165	165-215	215-165	
	■	■	■	■	

4. 剩余排量 (根据要求提供其它值)

	两个轴向柱塞单元以 cm ³ 为单位的值 用"/"分隔进行输入, 例如: 000 / 055
--	--

5. 控制器/调节器

电比例调节	■	■	□	□	EL
电动比例调节/压力切断	■	■	■	■	EL/DA
取决于控制压力/压力切断的液压调节	□	■	□	□	SD/DA
高压相关调节	□	■	□	□	HD

6. 规格

	■	■	■	■	1
--	---	---	---	---	---

7. 转动方向 (从传动轴看去)

双向	■	■	■	■	W
----	---	---	---	---	---

8. 安装法兰 (根据要求提供其它安装法兰)

DIN / ISO 3019-2	■	■	■	■	31...
非标准法兰	□	□	□	□	51...

9. 轴端

花键轴 DIN 5480	■	■	■	■	1
--------------	---	---	---	---	---

10. 连接

ISO 6162-2 / SAE J518-2, 高压油口 6,000 psi	■	■	■	■	A
---	---	---	---	---	---

11. 附件

无附件	■	■	■	■	0
-----	---	---	---	---	---

12. 通轴驱动

无通轴驱动	■	■	■	■	0
非标准通轴驱动	□	■	■	■	K

13. 阀门

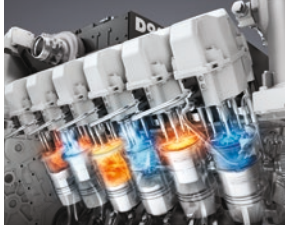
无阀门	■	■	■	■	0
闭式回路冲洗阀	■	■	■	■	S0

14. 传感器

无传感器	■	■	■	■	0
带有转速传感器	■	■	■	■	D
带有角度传感器	■	■	■	■	W

■ 可提供 □ 根据要求提供 - 不可提供

零部件



柴油发动机



燃油喷射系统



液压轴向柱塞单元



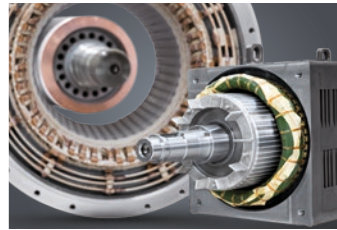
液压油缸



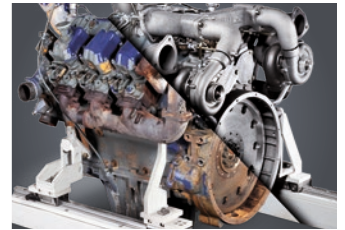
大直径轴承



齿轮箱和绞车



电机



再制造



人机界面和数据通讯



控制技术和传感器技术



动力控制元件



控制系统集成



软件

利勃海尔集团的零部件部门提供一系列的解决方案, 涵盖机械、液压、电子电气传动系统和控制技术领域。利勃海尔在全球共有10个生产基地, 参照最高的质量标准生产高效的零部件和系统。客户可以从利勃海尔零部件科技公司和区域销售与分销分公司处获得所有产品线的主要联系人信息。

利勃海尔与合作伙伴共赢: 从产品构思到开发、生产和调试以及再生产等定制化服务解决方案。

components.liebherr.com

LIEBHERR

Liebherr-Components AG
Post box 222 · 5415 Nussbaumen, Switzerland
+41 56 296 43 00 · components@liebherr.com
www.liebherr.com

利勃海尔机械服务(上海)有限公司
上海自由贸易试验区·马吉路88号1号楼 邮编: 200131
+86 21 2893 8039 · components.china@liebherr.com