
LR 626 Litronic

LIEBHERR

Cargadora de cadenas



Generación

8

Motor

ISO 9249

SAE J1349

110 kW / 150 PS

110 kW / 147 PS

Nivel V

Tier 4 Final

Peso operativo

16.460 - 19.360 kg

Capacidad nominal del cazo

1,5 - 1,8 m³

Datos técnicos

Motor Diésel

Motor Diésel Liebherr	D 924-A7-05 Los valores límite de emisión corresponden a 97/68/EG, 2016/1628/EU Nivel V, EPA/CARB Tier 4 Final
Potencia (neto) ISO 9249 SAE J1349	110 kW / 150 CV 110 kW / 147 CV
Potencia máxima (neto) ISO 9249 SAE J1349	125 kW / 170 CV 125 kW / 167 CV
Velocidad nominal	2.100 1/min.
Cilindrada	4,5 l
Diámetro / carrera	104 mm / 132 mm
Tipo	Motor en línea de 4 cilindros, refrigerado por agua, turboalimentado, con intercooler aire-aire
Inyección	Inyección directa, Common Rail, control electrónico
Lubricación de motor	Lubricación a presión apta hasta 40° de inclinación
Tensión de servicio	24 V
Alternador	140 A
Arrancador	5,5 kW
Baterías	2 x 180 Ah / 12 V
Filtro de aire	Filtro de aire seco con indicador de depresión y extracción automática de polvo, con elemento principal y de seguridad
Refrigeración	Radiador combinado, compuesto de unidad de refrigeración para agua, aceite hidráulico y aire de admisión
Ventilador	De accionamiento hidrostático con termostato de regulación

Hidráulica de trabajo

Sistema hidráulico	Sistema LUDV
Tipo de bomba	Bomba de caudal variable de placa oscilante
Caudal máx.	189 l/min.
Presión máx.	260 bar
Filtrado	Filtro de retorno con barra magnética en el depósito hidráulico
Control	Una sola palanca de trabajo para todos los movimientos de la pala de carga y pala 4 en 1, control de la posición flotante de apagado del extremo de elevación y descenso y retorno del cubo

Accionamiento, control

Sistema de accionamiento	Accionamiento hidrostático continuamente variable compuesto por 2 bombas de émbolos axiales de caudal variable y 2 motores de pistones axiales de caudal variable de placa oscilante, accionamiento independiente del tren de rodaje izquierdo y derecho
Velocidad de traslación	Control electrónico de velocidad infinitamente variable, V-máx. a través de un interruptor de paso en el codificador ajustable (V1, V2, V3) adelante y marcha atrás V1-máx.: 2,5 - 6,0 km/h V2-máx.: 4,0 - 8,0 km/h V3-máx.: 6,5 - 10,0 km/h
Regulación del límite de carga	El control del límite de carga monitoriza electrónicamente la velocidad del motor diésel y controla el par del motor diésel en función de la fuerza motriz necesaria
Dirección	Hidrostática, cualquier maniobra, incluso contrarrotación (giro con cadenas de marcha inversa)
Freno de servicio	Hidrostático, retención automática dinámica
Freno de estacionamiento / freno de seguridad	Freno multidisco, sin desgaste; se acciona automáticamente cuando el joystick está en la posición cero
Refrigeración	Radiador de aceite integrado en el radiador combinado
Filtrado	Filtrado fino en el circuito de presión de alimentación
Mandos finales	Fase de engranaje recto y fase de reductores planetarios
Control	1 sólo joystick para todos los movimientos de traslación, dirección y contrarrotación Opcional: Transmisor V con pedales de conducción

Cabina

Cabina	Cabina cerrada con suspensión elástica, presurizada, abatible 40° hacia atrás con bomba manual, protección contra vuelco ROPS (EN ISO 3471) y protección contra el impacto de piedras FOPS (EN ISO 3449) integradas
Sistema de calefacción y aire acondicionado	El sistema de aire acondicionado cumple los requisitos de acuerdo con ISO 10263, flujo de aire total 612 m ³ , el aire se distribuye a través de 12 boquillas de aire y 10 velocidades de ventilador, 6 modos de flujo de aire pueden ser ajustados en el panel de control
Asiento	Asiento de confort acolchado con aire o asiento de primera clase, ajustable al conductor, la tracción y el sensor hidráulico de trabajo montado en el reposabrazos Opcional: Control de climatización del cojín del asiento
Acristalamiento	Panel frontal: Vidrio laminado de seguridad Opcional: Policarbonato Ventana lateral: Vidrio de seguridad de una sola hoja Opcional: con ventana corrediza (por cada lado individualmente seleccionable) Ventana trasera: Vidrio de seguridad de una sola hoja Opcional: Policarbonato
Panel de control	Display táctil: indicación de los datos actuales de la máquina, control automático de los estados y regulación específica de parámetros
Luces de trabajo	LED estándar (1200 lm cada uno) 4 en la parte delantera, 2 en la parte trasera Opcional: 4 en la parte delantera, 4 en la parte trasera LED-HD (4200 lm cada uno) 4 en la parte delantera, 2 en la parte trasera Opcional: 4 en la parte delantera, 4 en la parte trasera
Emisión de vibraciones	Vibraciones en manos y brazos < 2,5 m/s ² , según ISO 5349-1:2001 Cuerpo entero 0,26 - 1,18 m/s ² , cumple con el informe técnico ISO/TR 25398:2006
Incertidumbre de medición	Según norma EN 12096:1997

Tren de rodaje

Suspensión	Elástica a través de ejes de apoyo y puente pendular
Cadenas	Sellado y lubricado con aceite, tensión de la cadena por un muelle de presión y un cilindro de sujeción de grasa, opcionalmente, cadena de casquillos de pivote lubricados con aceite FTB disponible
Eslabones, cada lado	38
Segmentos de rueda cabilla, cada lado	5
Rodillos de rodadura, cada lado	6
Rodillos de apoyo, cada lado	1
Teja, estándar	508 mm, de dos nervios, con agujero trapezoidal opcional
Teja, opcional	457 mm, de dos nervios, con agujero trapezoidal opcional 560 mm, de dos nervios, con agujero trapezoidal o FTB opcional 610 mm, de dos nervios 660 mm, de dos nervios Más amplias tejas están disponibles en la demanda
Altura del nervio	35 mm

Nivel acústicas

Nivel de presión acústica ISO 6396	
L_{pA} (nivel acústico en cabina)	75 dB(A)
Nivel de potencia acústica 2000/14/CE	
L_{WA} (nivel acústico exterior)	109 dB(A)

Capacidades de llenado

Depósito de combustible	320 l
Depósito de urea	49 l
Refrigeración	31 l
Aceite motor con filtro	19 l
Depósito hidráulico	93 l
Eje de apoyo, cada lado	4,3 l
Mandos finales, cada lado	8,5 l
Doble retén de espejo, cada lado	8 l

Ciclos de trabajo

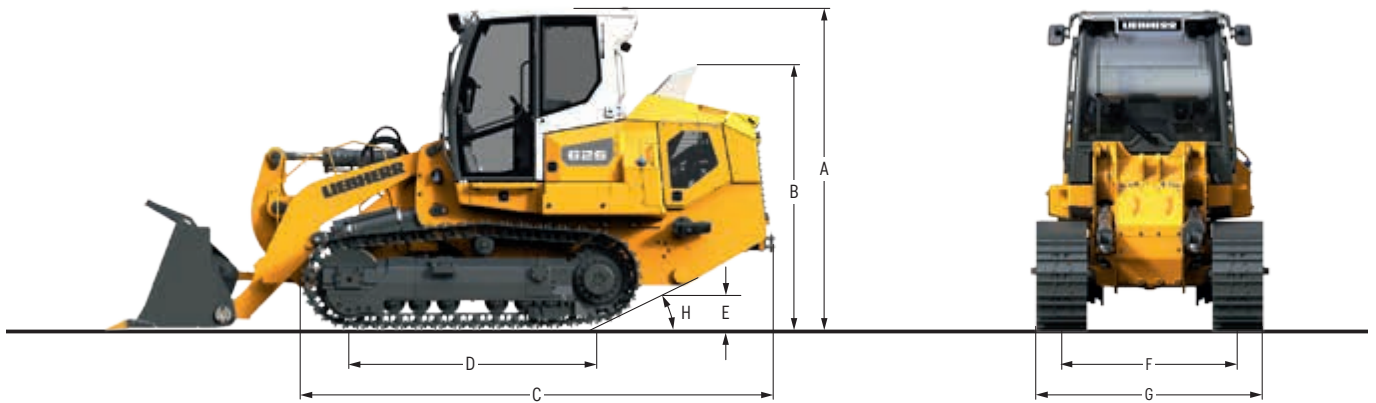
Elevar	5,6 s
Voltear (recorrido completo del cilindro)	1,6 s
Voltear (a la máxima velocidad)	1,0 s
Recoger (recorrido completo del cilindro)	2,3 s
Recoger (a la máxima velocidad)	1,5 s
Bajar ¹⁾	3,3 s

¹⁾ Posición flotante y cazo vacío

Fuerza de empuje

Máxima	195 kN
al 1,5 km/h	193 kN
al 3,0 km/h	114 kN
al 6,0 km/h	56 kN
al 9,0 km/h	37 kN

Dimensiones



Dimensiones

A Altura total con cabina	mm	3.160
B Altura al tubo de escape	mm	2.590
C Longitud total sin equipo	mm	4.610
D Distancia entre ejes	mm	2.450
E Luz libre al suelo	mm	420
F Ancho de vía	mm	1.740 ¹⁾
G Tejas 457 mm		
Ancho de máquina	mm	2.197
G Tejas 508 mm		
Ancho de máquina	mm	2.248
G Tejas 560 mm		
Ancho de máquina	mm	2.300
G Tejas 610 mm		
Ancho de máquina	mm	2.452 ²⁾
G Tejas 660 mm		
Ancho de máquina	mm	2.502 ²⁾
H Ángulo de inclinación de talud		30°

¹⁾ Ancho de vía con tejas de 610 mm y 660 mm: 1.842 mm

²⁾ Se requiere un ancho mínimo de cazo de 2.650 mm

Equipamiento frontal



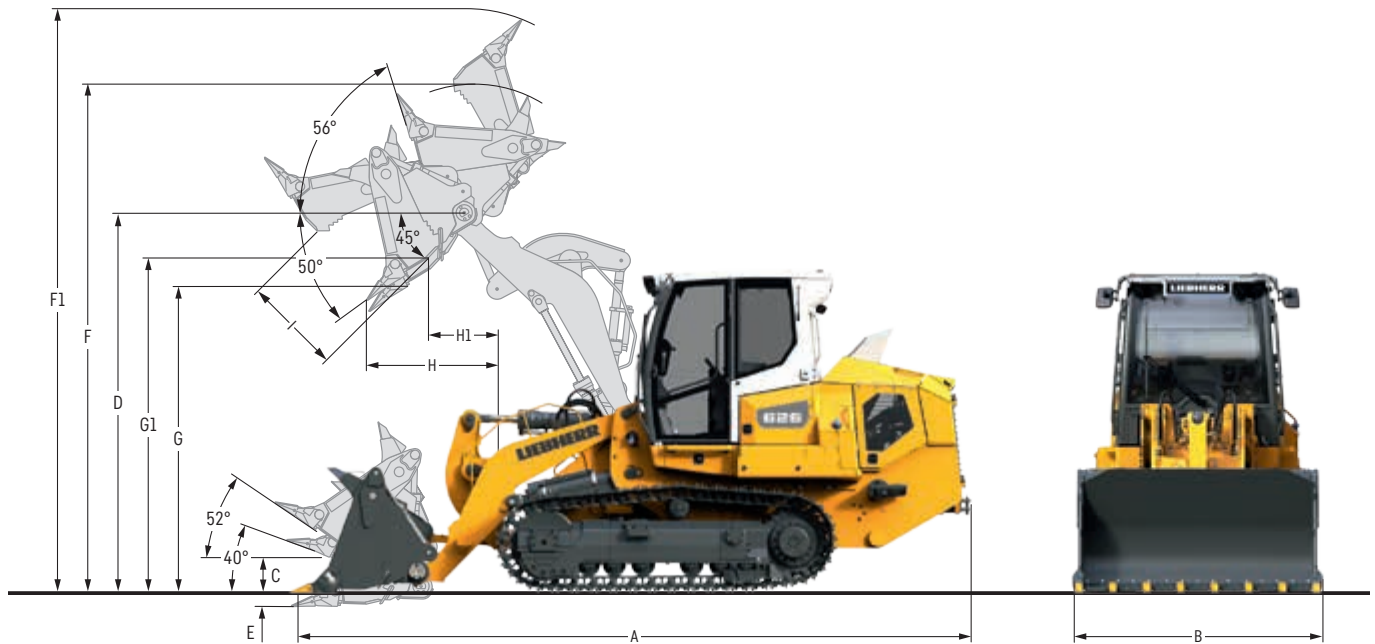
Cazo estándar

Versión con		Portadientes atornillados, dientes y segmentos	Portadientes soldados a nivel, dientes	Cuchillas atornilladas
Capacidad nominal del cazo colmado, ISO 7546	m ³	1,8	1,7	1,8
Capacidad nominal del cazo colmado, SAE J742	m ³	1,8	1,7	1,8
Fuerza de arranque, ISO 14397	kN	127	138	127
Carga estática de vuelco, ISO 14397	kg	11.519	11.752	11.619
A Longitud total con cazo en el suelo y paragolpes trasero	mm	6.523	6.545	6.362
B Anchura del cazo ²⁾	mm	2.482	2.450	2.420
C Altura bajo bulón en posición de transporte	mm	541	541	541
D Altura máx. bajo bulón	mm	3.663	3.663	3.663
E Profundidad de excavación máx.	mm	136	111	136
F Altura total con elevación máx.	mm	5.007	5.007	5.007
G Altura de descarga con elevación máx. y ángulo de descarga a 45°, ISO 7131	mm	2.849	2.917	2.849
H Alcance con elevación máx. y ángulo de descarga a 45°, ISO 7131	mm	1.051	1.018	1.051
Peso del cazo	kg	1.219	1.090	1.119
Peso operativo ¹⁾	kg	16.589	16.458	16.487
Presión sobre el suelo, ISO 16754 ¹⁾	kg/cm ²	0,59	0,59	0,59
	kPa	58,28	57,82	57,93

¹⁾ Incluido lubricantes, material auxiliar, depósito de combustible lleno, cabina ROPS/FOPS, operador, cazo y tejas de 508 mm.

²⁾ Con tejas de 508 mm. A consultar en caso de tejas distintas.

Equipamiento frontal



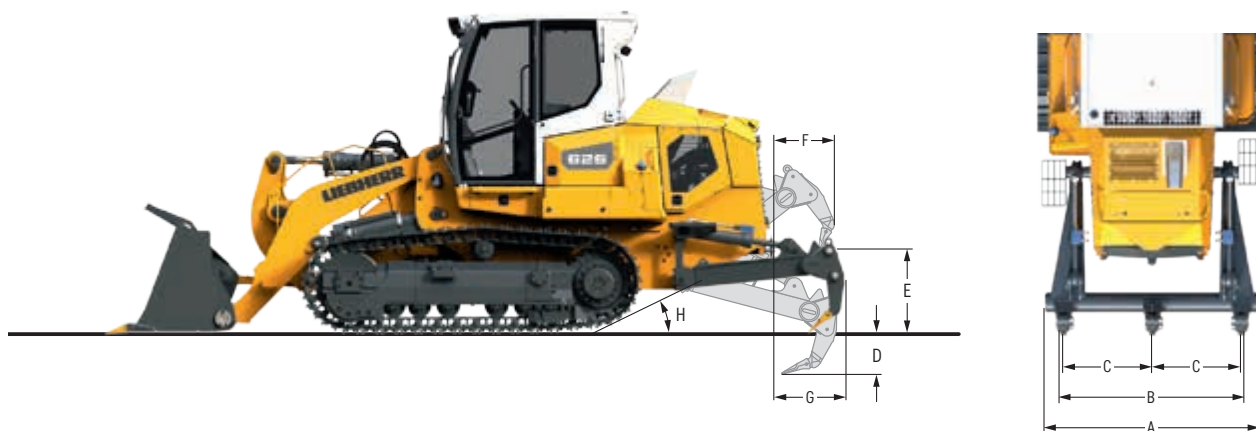
Cazo 4 en 1

Versión con		Portadientes atornillados, dientes y segmentos	Portadientes atornillados, dientes
Capacidad nominal del cazo colmado, ISO 7546	m ³	1,6	1,5
Capacidad nominal del cazo colmado, SAE J742	m ³	1,6	1,5
Fuerza de arranque, ISO 14397	kN	113	123
Carga estática de vuelco, ISO 14397	kg	10.119	10.410
A Longitud total con cazo en el suelo	mm	6.623	6.623
B Anchura del cazo ²⁾	mm	2.482	2.482
C Altura bajo bulón en posición de transporte	mm	541	541
D Altura máx. bajo bulón	mm	3.663	3.663
E Profundidad de excavación máx.	mm	186	186
F Altura total con elevación máx. (mandíbulas cerradas)	mm	5.015	5.015
F1 Altura total con elevación máx. (mandíbulas abiertas)	mm	5.591	5.591
G Altura de descarga con elevación máx. y ángulo de descarga (cazo) a 45°, ISO 7131	mm	2.743	2.811
G1 Altura de descarga con elevación máx. y ángulo de descarga (hoja) a 45°, ISO 7131	mm	3.253	3.253
H Alcance con elevación máx. y ángulo de descarga (cazo) a 45°, ISO 7131	mm	1.086	1.053
H1 Alcance con elevación máx. y ángulo de descarga (hoja) a 45°, ISO 7131	mm	625	625
I Ancho abertura de cazo	mm	1.201	1.201
Peso del cazo	kg	1.820	1.731
Peso operativo ¹⁾	kg	17.239	17.150
Presión sobre el suelo, ISO 16754 ¹⁾	kg/cm ² kPa	0,62 60,57	0,61 60,25

¹⁾ Incluido lubricantes, material auxiliar, depósito de combustible lleno, cabina ROPS / FOPS, operador, cazo y tejas de 508 mm.

²⁾ Con tejas de 508 mm. A consultar en caso de tejas distintas.

Equipamiento trasero



Escarificador radial trasero de 3 rejonos

A Ancho de la barra de tiro	mm	2.096
B Anchura del ripado	mm	1.800
C Distancia entre rejonos	mm	870
D Profundidad del ripado máx.	mm	348
E Altura de elevación máx. bajo punta del rejón	mm	715
F Longitud adicional, equipo elevado	mm	638
G Longitud adicional, equipo escarificador en posición de transporte	mm	769
H Ángulo de talud con equipo escarificador levantado		21°
Peso del escarificador	kg	867
Modificación del peso operativo	kg	830
Modificación de la presión sobre el suelo	kg/cm ²	0,03
	kPa	3,17
Modificación de la carga estática de vuelco	kg	1.806 ¹⁾

¹⁾ Alteración de la carga de vuelco estática con cazo estándar 1,8m³: 1.787 kg; cazo 4 en 1: 1.682 kg
Cambio en la carga de vuelco estática con cubo estándar de 1,8 m³: 1.787 kg; con cubo 4 en 1: 1.682 kg

Equipamiento



Máquina base

Equipo temperatura de funcionamiento -30 a +55 Celsius	+
Equipamiento para vertederos RSU	+
Reducción automática de la velocidad	+
Protección del contenedor	+
Bomba de reabastecimiento	+
Herramienta de a bordo básica	●
Herramienta de a bordo adicional	+
Paquete de protección contra la corrosión	+
Separador de agua-combustible	●
Separador de agua-combustible calefactable	+
Radiador de mallas gruesas	●
Protección radiador abatible	●
LiDAT – Sistema de transmisión de datos	●
Motor Diésel Liebherr Nivel de escape V / Tier 4 Final	●
Ventilador reversible	+
Ventilador pivotante	●
Accionamiento del ventilador hidráulico	●
Prefiltro de aire	+
Apagado automático del motor	+
Puertas del compartimento del motor con bisagras, bloqueables	●
Argollas traseras y delanteras para elevar la máquina con grúa	+
Pintura especial única y multicolor	+
Pala con soporte	+
Paso atrás, a la derecha	+
Filtro de aire seco de dos etapas con prefiltro y descarga automática de polvo	●
Los ojos de las pestañas traseras y delanteras	●
Sistema de lubricación central	+
Dispositivo de tracción, trasero	●



Hidráulica de trabajo

Control de la demanda, distribución de la tasa de flujo	●
Control piloto electrónico de la hidráulica de trabajo	●
Filtrado de retorno al depósito	●
Función de bajada rápida cazo	●
Posición flotante del cazo	●
Circuito de trabajo adicional en la parte delantera y trasera	+



Accionamiento

3 rangos de velocidad ajustables	●
Freno de estacionamiento automático	●
Regulación electrónica por potencia límite	●
Joystick proporcional para hidráulica de traslación	●
Hidráulica de traslación con mando en V y dirección por pedal	+
Accionamiento hidrostático de traslación	●
Pedal de deceleración y frenado	+
Interruptor de seguridad de las máquinas	●
Botón de parada de emergencia	●
Mandos finales planetarios	●
Interruptor de contacto del asiento	●



Cabina

Apoyabrazos conectados al asiento del conductor	●
Iluminación de ascenso y descenso	+
Pantalla táctil a color - 9 pulgadas	●
Ventilación a presión	●
Asiento Comfort con suspensión neumática	●
Asiento Premium con suspensión neumática	+
Extintor 6 kg	+
Llave de radio con cierre central	+
Cojinetes de cabina con reducción de ruido	●
Iluminación interior	●
Cabina basculante 40°	●
Aire acondicionado automático con calefacción	●
La puerta del coche de la liberación de la comodidad	●
Luna de policarbonato frontal	+
Luna de policarbonato trasera	+
Preinstalación de radio	+
Radio Comfort con Bluetooth	+
Estándar de radio sin Bluetooth	+
Estructura de protección ROPS / FOPS integrada	●
Cámara de visión trasera	●
Espejo retrovisor interior	●
Limpiaparabrisas	●
Limpiaparabrisas delantero y trasero con función intermitente	●
Ventanilla izquierda corredera	+
Ventanilla derecha corredera	+
Rejilla protectora para luna delantera	+
Rejilla protectora para luna trasera	+
Espejo lateral a la izquierda y a la derecha	+
Cinturón de seguridad de 3 puntos	+
Cinturón de seguridad de 3 pulgadas de ancho	+
Cinturón de seguridad de 4 puntos	+
Acristalamiento de seguridad tintado	●
Parasol delantero	●
Enchufe a 12 V	●
Enchufe a 24 V	●
Cabina con dosel	+

● = Estándar

+ = Opcional

Equipamiento

Instalación eléctrica

Todos los faros en versión LED	●
Luces de trabajo en la cabina, 4 piezas delanteras, 2 piezas traseras, cada una de 1200 lm	●
Luces de trabajo en la cabina, 4 piezas delanteras, 2 piezas traseras, cada una de 4200 lm	+
Luces de trabajo en la cabina, 4 piezas delanteras, 4 piezas traseras, cada una de 1200 lm	+
Luces de trabajo en la cabina, 4 piezas delanteras, 4 piezas traseras, cada una de 4200 lm	+
Interruptor maestro batería	●
Tensión eléctrica de 24 V	●
Iluminación del compartimento del motor	●
Dispositivo de alerta de inversión de la señal acústica/de banda ancha + óptica	+
Luz rotativa	+
Rejilla protectora para las luces de trabajo en la cabina delantera	+
Bocina de aviso	●
Bloqueo electrónico antirrobo, electrónico	+

Tren de rodaje

Tejas con agujeros trapezoidales	+
Tejas para aplicación estándar	●
Tren de rodaje FTB sobre casquillos giratorios	+
Tren de rodaje cerrado	●
Segmentos de rueda cabilla atornillados	●
Eslabón final dividido	●
Guía de cadena ubicada en el centro	+
Guía de cadena delantera y trasera	●
Cadenas lubricadas	●
Protector de cadena continuo	+
Deflector de la rueda guía	●
Ancho de vía especial	+
Deflector rueda cabilla	●
Segmentos de la rueda de cabilla con rebajes	●

Equipamiento trasero

Barra del limpiaparabrisas trasero	+
Dispositivo de remolque rígido - SAE J749	+
Escarificador trasero de 3 rejonos	+

Equipamiento frontal

Cazo 4 en 1 - 1,5 y 1,6 m ³	+
Portadientes atornillados	+
Adaptador de soldadura	+
Rejilla móvil para cazo 4 en 1	+
Rejilla móvil para cazo estándar	+
Protección cilindro de elevación	+
Protección cilindro de volteo	+
Protección cilindro de presión, cazo 4 en 1	+
Cazo estándar - 1,7 y 1,8 m ³	+
Placa de desbordamiento para el cubo estándar	+
Cuchilla inferior atornillada, reversible	+
Portadientes soldados a nivel	+
Cinemática en Z	●

Tecnología

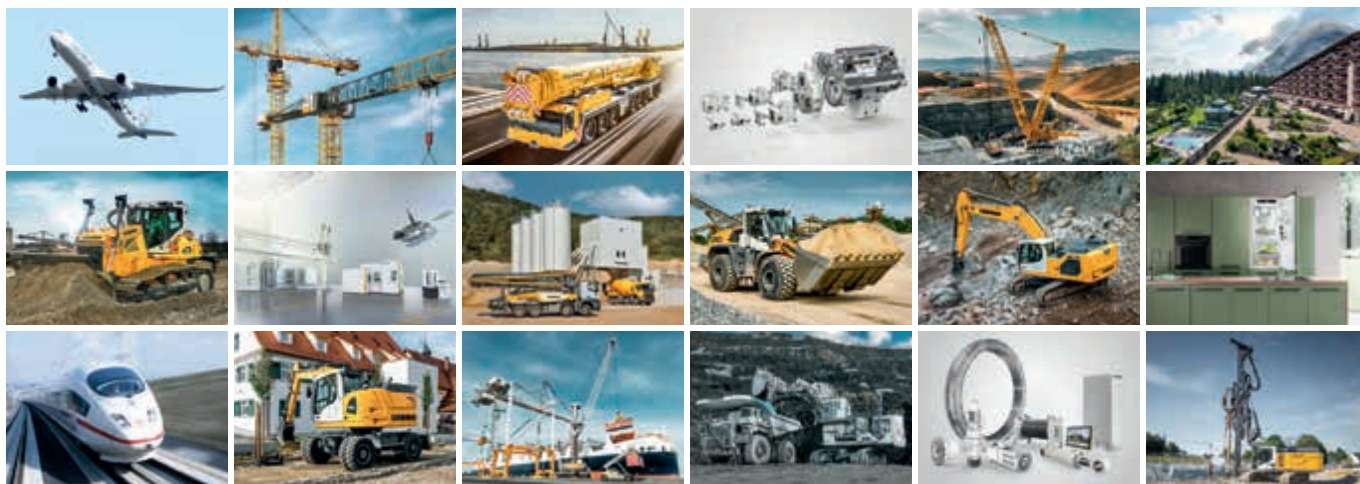
Elevación automática del escarificador trasero	+
Interfaz de datos CAN J1939	+
Amortiguación de la posición final	●
Apagado automático del extremo de elevación y descenso	●
Indicación de desgaste de la unidad	+
Función de volcado y retorno automático	●
Función de agitación del cazo	●

● = Estándar

+ = Opcional

Queda prohibido montar o instalar equipos y elementos de montaje de otras marcas sin el expreso consentimiento de Liebherr.

El Grupo Liebherr



Gran variedad

El Grupo Liebherr es uno de los mayores fabricantes del mundo de maquinaria de obras públicas. Los productos y servicios Liebherr son de alta rentabilidad y de reconocido prestigio en muchos otros sectores industriales tales como frigoríficos y congeladores, equipamientos para la aeronáutica y el transporte ferroviario, máquina-herramienta así como grúas marítimas.

Máximo beneficio para el cliente

En todas las líneas de productos, Liebherr ofrece completas gamas con gran variedad de equipamientos. El desarrollo tecnológico consolidado y la calidad reconocida, garantizan un máximo beneficio al cliente.

Tecnología punta

Para asegurar las exigencias en la calidad de sus productos, Liebherr, como fabricante, otorga la máxima importancia al dominio de las técnicas esenciales. Por ello, los componentes más importantes son de desarrollo y fabricación propia, como p.ej. toda la técnica de accionamiento y control de la maquinaria de obras públicas.

Global e independiente

La empresa familiar Liebherr fue constituida en el año 1949 por Hans Liebherr. En la actualidad se ha convertido en un grupo de 140 empresas casi 48.000 empleados en los cinco continentes. La casa matriz del Grupo es la sociedad Liebherr-International AG con sede en Bulle / Suiza y cuyos propietarios son exclusivamente miembros de la familia Liebherr.

www.liebherr.com

Liebherr-Werk Telfs GmbH

Hans-Liebherr-Straße 35 • 6410 Telfs, Austria • Phone +43 50809 6-100 • Fax +43 50809 6-7772
lwt.marketing@liebherr.com • www.liebherr.com • www.facebook.com/LiebherrConstruction