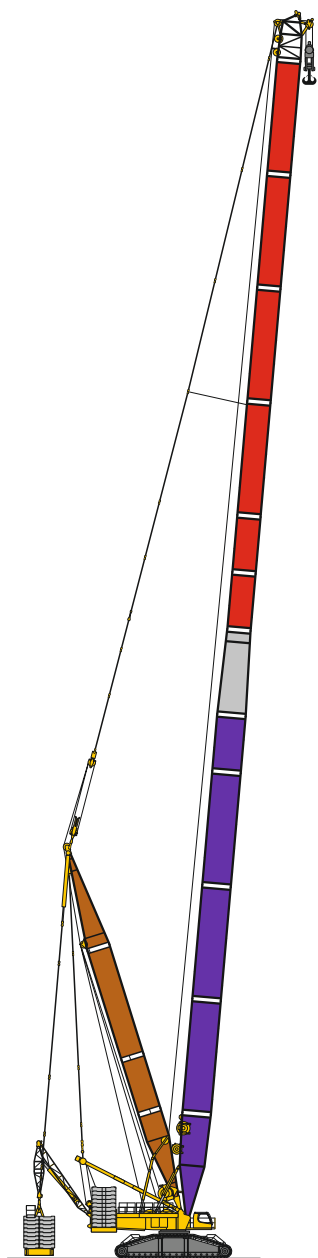
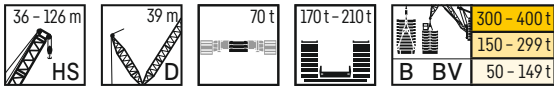


HSDB/HSDBV

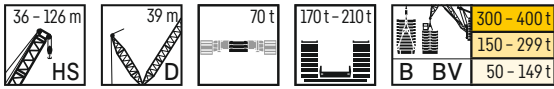
LR 1800-1.0



LIEBHERR



m		HS 36 - 126 m															
		36 m	42 m	48 m	54 m	60 m	66 m	72 m	78 m	84 m	90 m	96 m	102 m	108 m	114 m	120 m	126 m
7	Ot	636															
	B	650															
	BV	650															
8	Ot	563	557														
	B	650	650														
	BV	650	650														
9	Ot	492	489	479	450												
	B	650	650	650	650												
	BV	650	650	650	650												
10	Ot	435	433	420	398	388											
	B	650	650	650	650	650											
	BV	650	650	650	650	650											
11	Ot	389	387	374	355	347	372	356									
	B	650	650	650	650	650	650	614									
	BV	650	650	650	650	650	650	633									
12	Ot	351	349	336	320	314	337	324	312								
	B	650	650	650	650	650	648	611	548								
	BV	650	650	650	650	650	650	628	565								
14	Ot	294	290	278	265	261	282	273	262	254	245	237	229				
	B	620	616	611	604	608	605	576	541	486	433	387	346				
	BV	650	650	650	650	646	625	594	558	503	447	399					
16	Ot	251	245	235	225	222	241	233	225	218	211	204	198	192	185	179	
	B	546	540	536	530	557	560	539	512	480	430	385	344	308	275	245	
	BV	650	650	648	634	603	582	558	531	498	447	399	355	316	281	251	
18	Ot	217	211	202	194	191	209	203	196	190	184	178	173	168	162	157	152
	B	483	481	476	472	511	517	502	483	459	427	383	342	306	273	244	218
	BV	621	615	600	582	558	542	524	502	476	442	399	355	316	281	251	223
20	Ot	189	184	177	169	167	183	178	172	167	161	157	152	148	142	138	134
	B	433	430	429	423	465	467	462	451	434	412	380	340	304	272	243	217
	BV	558	555	550	534	517	503	490	474	449	415	383	355	316	281	250	223
22	Ot	164	162	156	149	147	162	157	152	148	143	139	135	131	126	122	119
	B	393	390	388	385	421	426	421	416	408	392	371	338	303	270	242	216
	BV	497	505	501	495	477	468	459	445	422	389	361	340	316	281	250	222
24	Ot	144	141	139	133	131	144	141	136	132	127	124	120	117	112	109	105
	B	359	355	353	350	386	389	386	381	376	368	354	333	300	268	240	214
	BV	443	460	458	455	445	435	429	419	398	369	342	324	304	279	250	222
26	Ot	127	125	123	119	117	129	126	122	118	114	111	108	105	100	97,1	94
	B	330	327	324	321	354	358	355	352	348	339	331	319	296	265	235	211
	BV	396	424	422	418	413	406	401	394	376	349	325	309	289	272	249	221
28	Ot	113	111	110	107	106	117	114	110	106	102	99,4	96,6	94	89,5	86,8	83,9
	B	304	302	299	296	327	330	329	325	322	315	308	301	287	260	231	208
	BV	353	386	390	387	381	378	374	369	358	333	309	296	278	261	246	220
30	Ot	101	99,4	98,2	95,4	95,3	106	103	99	96,1	92,4	89,6	87	84,5	80,3	77,8	75,1
	B	282	280	278	274	303	306	305	302	299	294	287	281	273	255	227	204
	BV	316	352	363	359	355	350	349	345	339	319	297	283	266	250	237	218
32	Ot	91,8	89,3	88,3	85,9	86,3	95,9	93,5	89,9	87	83,6	80,9	78,4	76,2	72,1	69,8	67,2
	B	262	260	258	255	282	285	284	282	279	274	268	263	257	246	222	201
	BV	279	320	338	336	331	327	325	323	319	305	285	273	256	241	228	214
34	Ot		81,2	79,7	77,6	78	87,4	85,2	81,7	79,1	75,6	73,2	70,8	68,7	64,8	62,7	60,1
	B		244	242	239	264	266	265	263	261	257	251	246	242	234	218	197
	BV		290	312	315	309	306	305	302	299	292	274	263	247	232	220	207
36	Ot		73,9	72	69,8	70,5	79,7	77,8	74,4	71,9	68,7	66,2	64	62	58,2	56,2	53,8
	B		228	226	224	247	249	249	246	245	241	236	232	227	221	212	194
	BV		262	286	295	291	287	286	283	281	277	263	254	239	224	213	199
38	Ot		67,5	65,7	63,3	64	72,5	71,2	67,9	65,4	62,4	60,1	57,8	55,9	52,3	50,4	48
	B		215	213	210	233	234	233	231	229	226	222	219	214	208	203	189
	BV		236	264	276	273	270	269	267	264	262	252	245	231	217	206	194
40	Ot			60	57,4	57,9	66	65,3	61,9	59,5	56,6	54,5	52,4	50,5	46,9	45,1	42,8
	B			201	198	219	221	220	217	216	212	209	206	202	197	192	183
	BV			242	256	256	254	253	251	249	246	240	235	223	210	199	188



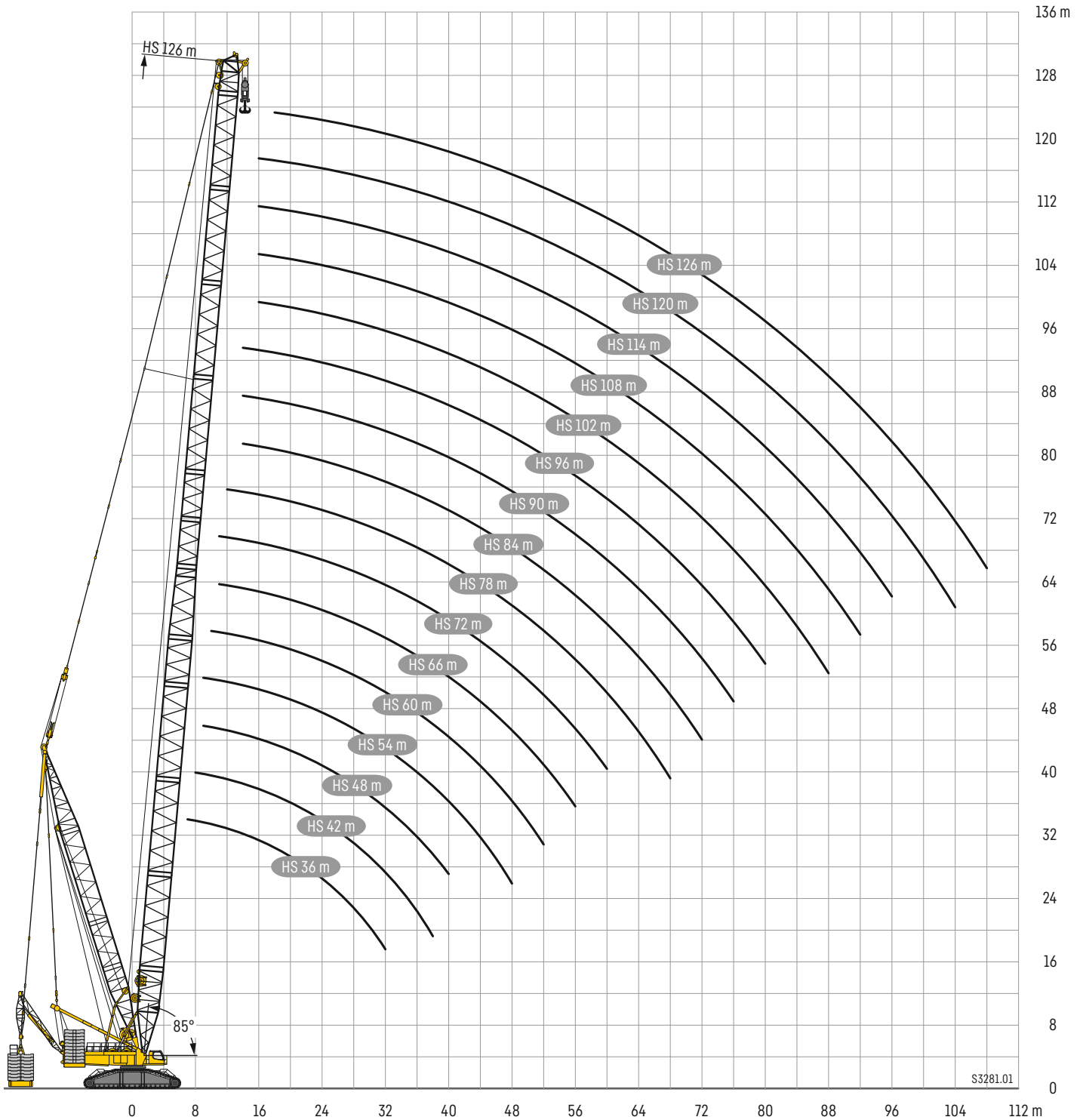
m		HS 36 - 126 m																	
		36 m	42 m	48 m	54 m	60 m	66 m	72 m	78 m	84 m	90 m	96 m	102 m	108 m	114 m	120 m	126 m		
44	Ot				47,7	48	54,8	54,5	51,8	49,6	46,7	44,7	42,7	41	37,6	35,8	33,7		
	B				177	196	196	196	194	192	189	186	183	181	176	173	168		
	BV				221	229	225	225	223	221	220	217	213	207	196	188	177		
48	Ot				40,3	40	45,7	45,3	43,5	41,2	38,4	36,4	34,5	33	29,7	28	26,1		
	B				159	177	175	175	173	172	169	166	164	162	158	155	152		
	BV				188	205	202	202	200	198	197	195	192	189	183	176	167		
52	Ot					33,4	38,4	37,8	36	34,2	31,5	29,5	27,7	26,2	22,9	21,3	19,4		
	B					161	158	157	155	154	152	150	148	146	142	140	137		
	BV					186	183	182	180	179	177	176	174	171	168	165	157		
56	Ot						32,3	31,6	29,7	28,2	25,4	23,6	21,7	20,2	17	15,5	13,7		
	B						143	142	140	139	137	136	134	132	128	126	124		
	BV						166	165	164	161	161	159	157	155	153	150	146		
60	Ot							26,4	24,3	22,8	20,3	18,4	16,5	15,1	11,9	10,5	8,6		
	B							130	128	126	124	123	122	120	116	114	112		
	BV							151	149	147	146	145	143	142	139	137	134		
64	Ot								19,7	18,2	15,9	14	12,1	10,6	7,5				
	B								116	115	113	112	111	109	106	104	102		
	BV								136	134	133	132	130	129	127	125	123		
68	Ot								15,9	14,2	12,1	10,1	8,1	6,7					
	B								107	105	103	102	101	99,8	96,9	94,7	92,6		
	BV								125	123	122	121	119	118	117	115	112		
72	Ot									10,7	8,7	6,7							
	B									96,2	94,1	93	91,8	91	88,5	86,7	84,4		
	BV									114	112	111	109	108	107	106	103		
76	Ot										5,7								
	B										86,7	85,2	83,9	83	80,7	79,3	77,3		
	BV										103	102	100	99,4	97,7	96,8	95,2		
80	Ot																		
	B											78,3	76,9	75,9	73,7	72,5	70,5		
	BV											94,3	92,5	91,4	89,8	89	87,5		
84	Ot																		
	B												70,7	69,6	67,3	66,4	64,5		
	BV												85,4	84,2	82,6	81,9	80,4		
88	Ot																		
	B													65	63,8	61,6	60,6	59	
	BV													79	77,8	76,2	75,2	73,8	
92	Ot																		
	B														58,6	56,3	55,3	53,8	
	BV														71,9	70,3	69,2	67,7	
96	Ot																		
	B															51,5	50,5	48,9	
	BV															64,9	63,8	62,3	
100	Ot																		
	B																46	44,4	
	BV																59	57,3	
104	Ot																		
	B																	42,1	40,5
	BV																	54,5	52,7
108	Ot																		
	B																		36,7
	BV																		48,4

002_HSDB_030_HSDBV

Hubhöhen

HSDB/HSDBV

Lifting heights • Hauteurs de levage • Altezze di sollevamento • Alturas de elevación • Высота подъема



S3281.01