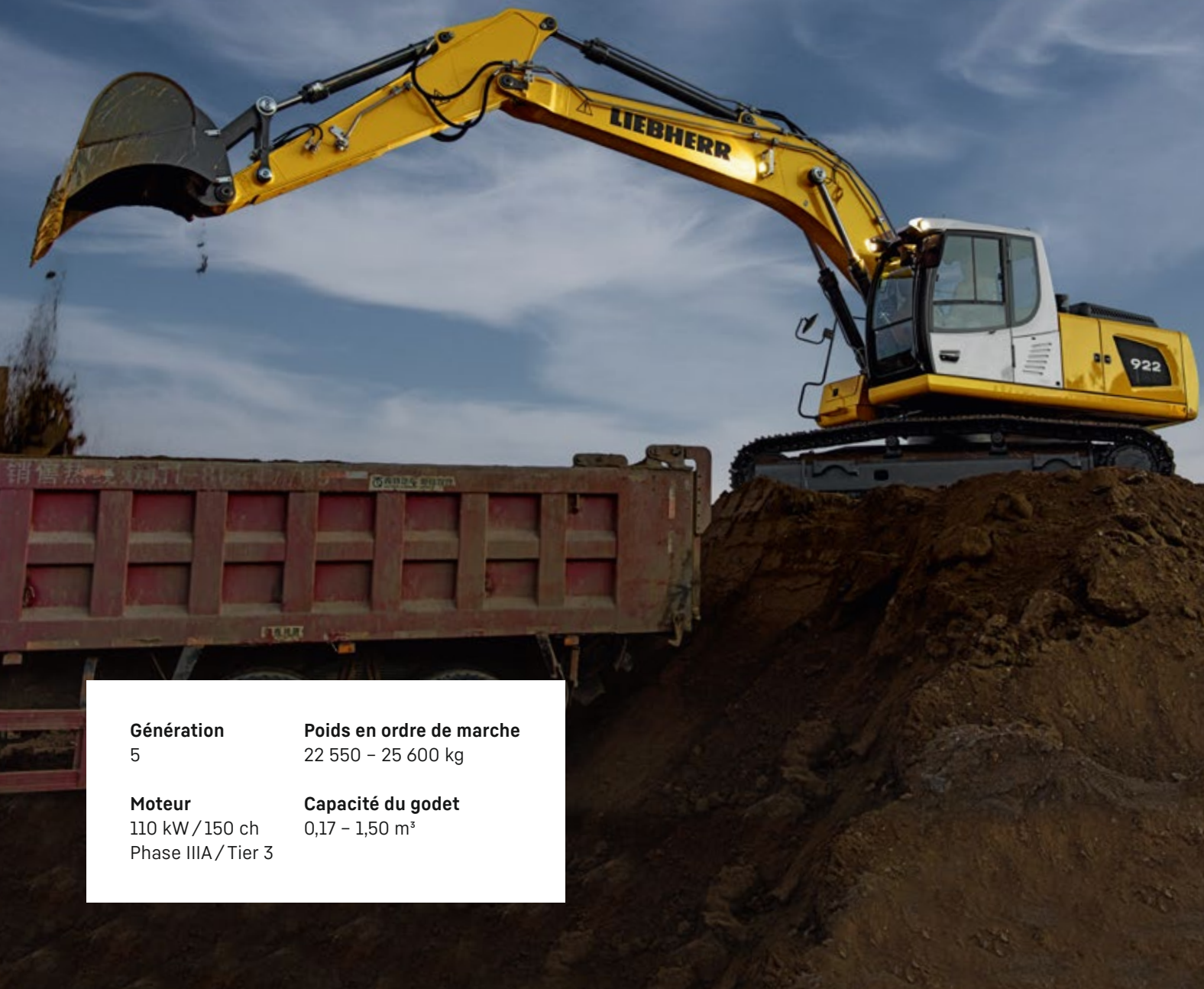

R 922 Litronic

LIEBHERR

Pelle sur chenilles

**Génération**

5

Poids en ordre de marche

22 550 - 25 600 kg

Moteur

110 kW / 150 ch
Phase IIIA / Tier 3

Capacité du godet

0,17 - 1,50 m³

Vivre le progrès R 922

Sécurité

- Zones d'accès recouvertes de matériau anti-dérapant
- Visibilité panoramique entièrement dégagée - caméras de surveillance arrière et latérale optionnelles
- Sortie de secours par la vitre arrière quelle que soit la configuration de la pelle
- Vitre de droite et pare-brise en verre feuilleté et teinté

Equipement

- Force de cavage et de pénétration élevées
- Circuit de régénération intégré
- Mouvements combinés rapides
- Eléments en acier moulé
- Meilleure résistance aux contraintes
- Longévité des pièces grâce à un regroupement des points de lubrification et réduction du temps de maintenance

Maintenance

- Concept d'entretien avec éléments accessibles depuis le sol
- Graissage centralisé de l'équipement - Automatique en option





Confort

- Espace de travail climatisé, confortable et spacieux
- Ecran couleur tactile 9" haute résolution simple d'utilisation
- Grande surface vitrée
- Vitre frontale entièrement escamotable
- Nouvel éclairage LED de série

Moteur

- Moteur Cummins équivalent EU Phase IIIA / EPA Tier 3
- Faible consommation
- Large réservoir de carburant pour une grande autonomie
- Capot moteur et portes en acier
- Ventilateur à entraînement hydrostatique sur demande
- Mise au ralenti et montée en régime automatiques

Châssis

- Châssis en forme de X fiable et robuste, facile à arrimer grâce aux oeilletons intégrés
- Traitement thermique spécial pour une faible usure des barbotins
- Train de chenilles sans entretien et galets de roulement graissés à vie
- Facilité d'entretien

Caractéristiques techniques



Moteur

Puissance selon norme SAE J1995 / ISO 3046	110kW (150ch) à 1 800tr/min
Type	Cummins QSB6.7
Conception	6 cylindres en ligne
Alésage	107 mm
Course	124 mm
Cylindrée	6,7l
Mode de combustion	Diesel 4 temps Common-Rail, turbo
Traitement des gaz d'échappement	Norme d'émission équivalent EU Phase IIIA / EPA Tier 3
Système de refroidissement	Refroidissement par eau et radiateur à huile moteur intégré, refroidissement de l'air d'admission et de l'eau
Filtration	Filtre à air sec avec séparateur primaire et élément de sécurité
Réservoir de carburant	580l
Filtration du carburant	Pré-filtre (7 µm) et filtre fin (5 µm) sur le circuit d'alimentation carburant
Circuit électrique	
Tension	24 V
Batteries	2 x 135 Ah / 12 V
Démarrreur	24 V / 7,8 kW
Alternateur	Triphasé 24 V / 70 A
Ralenti automatique	Contrôlé par capteur
Gestion des fonctions du moteur	Liaison au système de commande de la machine par CANbus pour une utilisation optimale de la puissance disponible



Commande

Les commandes hydrauliques pilotent les distributeurs et asservissent les pompes grâce à l'électronique de la machine (capteurs de pression)

Système de répartition d'énergie	A l'aide de distributeurs hydrauliques avec des clapets de sécurité intégrés
Cumul de débit	Sur flèche et balancier
Commande	
Rotation et équipement	Pilotage proportionnel par manipulateur en croix
Translation	- Pilotage proportionnel par pédales et par leviers - Présélection de la vitesse ou réglage automatique
Fonctions supplémentaires	Pilotage proportionnel par pédale ou par mini-joystick



Circuit hydraulique

Système hydraulique	Système hydraulique Positive Control à deux circuits indépendants. Débit des pompes hydrauliques proportionnel à la demande Dynamique et précision élevée grâce à un système de pilotage fin et une utilisation optimale des pompes Intégrée au distributeur hydraulique
Régénération	Double pompe à débit variable en ligne et plateau oscillant
Pompe hydraulique	2 x 216 l/min
Débit max.	350 bar
Pression max.	Gestion électronique des pompes synchronisée avec le bloc de commande
Gestion des pompes	
Capacité du réservoir hydr.	100l
Capacité du circuit hydr.	max. 300l
Filtration	Filtre (10 µm) dans le circuit retour
Système de refroidissement	Radiateur compact, composé d'une unité de refroidissement de l'eau, de l'huile hydraulique, de l'air d'admission et d'un ventilateur à entraînement hydrostatique
Modes de travail	Différents modes de travail sont disponibles : les modes ECO, POWER et POWER+ permettent d'adapter la puissance de l'hydraulique et du moteur au travail à effectuer
Régulation du régime	Adaptation en continu de la puissance moteur par régulation du régime, pour chaque mode sélectionné
Tool Control	20 débits et pressions réglables pour accessoires en option



Orientation

Entraînement	Moteur hydraulique à plateau incliné, antichoc et anti-réaction
Réducteur	Compact à train planétaire
Couronne de rotation	Étanche, à billes et denture intérieure
Vitesse de rotation	0-11,3 tr/min en continu
Couple de rotation	73,3 kNm
Frein de blocage	Disques sous bain d'huile (à action négative)



Cabine

Cabine	Structure de cabine de sécurité ROPS (en option) avec pare-brise entièrement ou partiellement escamotable sous le toit, projecteurs de travail intégrés dans le toit, porte avec deux vitres latérales coulissantes, grand espace de rangement, suspension anti-vibrations, isolation phonique, vitrage en verre feuilleté teinté, pare-soleil indépendant pour le pare-brise et la lucarne de toit, prise 24 V, 12 V en option, porte-bouteille
Siège du conducteur	Siège Liebherr-Standard à suspension mécanique équipé d'une adaptation à la corpulence du conducteur, amortissement vertical du siège (pupitre et manipulateurs inclus), réglage indépendant ou combiné du siège et des accoudoirs (réglables en longueur, en hauteur et en inclinaison)
Option	Siège Liebherr-Comfort à suspension pneumatique équipé d'une adaptation automatique à la corpulence du conducteur, amortissement vertical et longitudinal du siège (pupitre et manipulateurs inclus), avec chauffage du siège
Commande	Accoudoirs oscillants avec le siège
Commande et affichages	Grand écran couleur haute définition avec commande explicite par écran tactile permettant de nombreuses possibilités de réglage, de contrôle et de surveillance (par ex. : paramètres de la machine et des accessoires)
Climatisation	Climatisation automatique de série, fonctions de ventilation, dégivrage et déshumidification rapides par simple pression sur un bouton, commande des clapets de ventilation par touches dédiées. Filtre pour recyclage et pour l'air frais à remplacer et accessibles de l'intérieur. Unité de climatisation conçue pour des températures extérieures extrêmes
Niveau sonore	
ISO 6396	80 dB(A) = L _{PA} (intérieur)
2000/14/CE	104 dB(A) = L _{WA} (extérieur)

Châssis

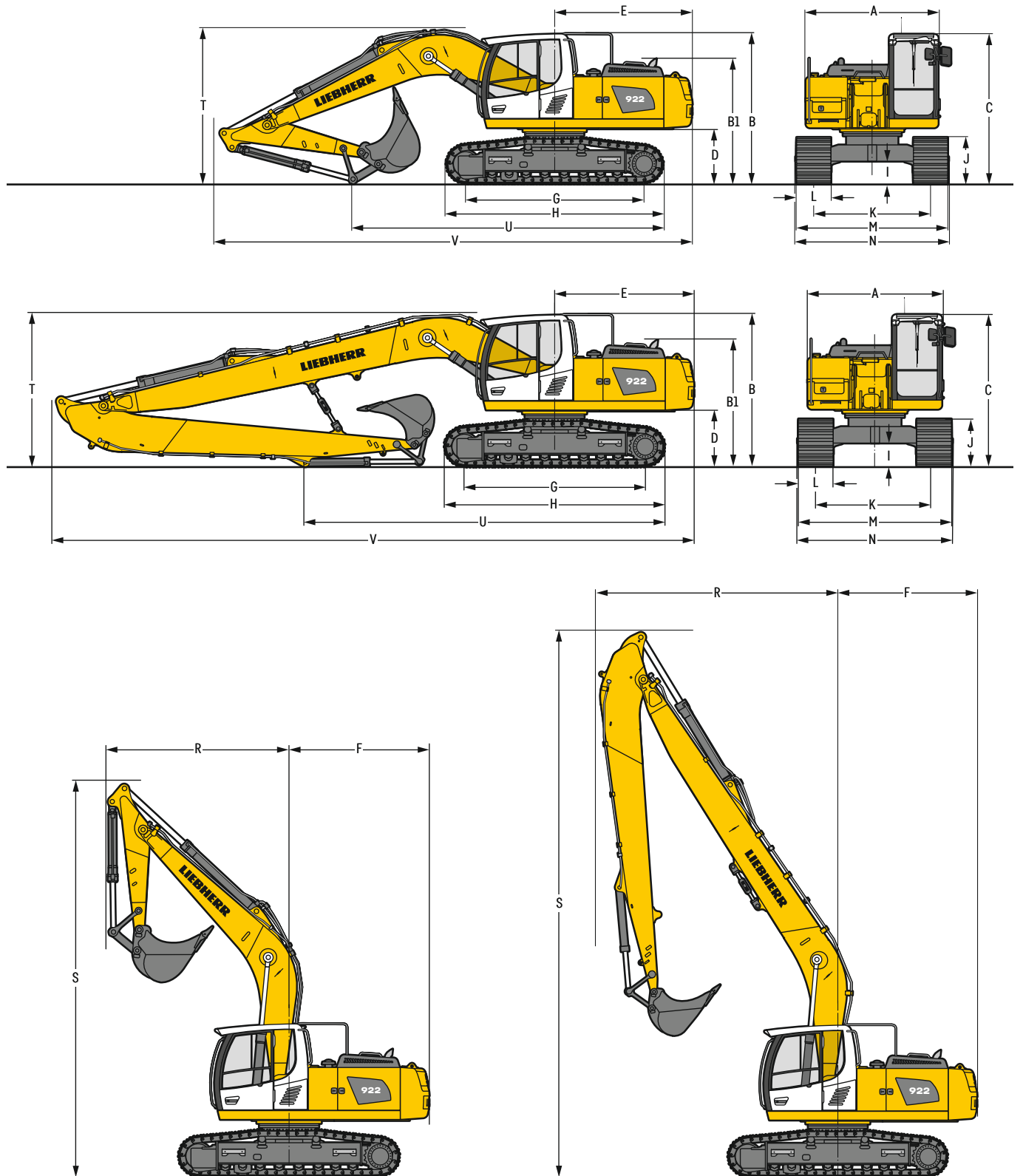
LC	Voie 2 380 mm
Entraînement	Moteur hydraulique Liebherr à plateau oscillant avec clapets de freinage des deux côtés
Réducteur	Liebherr compact à train planétaire
Vitesse de translation maximale	3 km/h standard 5 km/h rapide
Force de traction nette à la chenille	228 kN
Train de chenilles	B60, sans entretien
Galets de roulement / Galets porteurs	8 / 2
Chenilles	Étanches et graissées
Tuiles	A triples nervures
Frein de blocage	Disques sous bain d'huile (à action négative)
Clapets de freinage	Intégrés dans le moteur de translation
Oeillets d'arrimage	Intégrés



Équipement

Conception	Combinaison de tôles d'acier et de pièces en acier moulé
Vérins hydrauliques	Vérins avec système d'étanchéité et de guidage spécial et protection de fin de course
Paliers	Étanches et d'entretien réduit
Graissage	Graissage centralisé manuel ou graissage centralisé automatique optionnel sauf pour la biellette de renvoi
Assemblage hydraulique	Par brides SAE

Dimensions



	LC	mm		
A	Largeur de la tourelle	2 700		
B	Hauteur à la tourelle	3 080		
B1	Hauteur à la tourelle (mains courantes repliées)	2 560		
C	Hauteur à la cabine	3 060		
D	Garde au sol au contrepoids	1 125		
E	Longueur arrière	2 800		
F	Rayon de giration arrière	2 820		
G	Empattement	3 640		
H	Longueur du châssis	4 440		
I	Garde au sol au châssis	465		
J	Hauteur aux chenilles	960		
K	Voie	2 380		
L	Largeur des tuiles	600	700	800
M	Largeur aux chenilles	2 980	3 080	3 180
N	Largeur aux marchepieds	2 920	3 120 ¹⁾	3 120 ¹⁾

¹⁾ largeur avec marchepieds démontables

	Longueur de balancier m	Flèche monobloc 5,70 m montage direct		Flèche monobloc 8,90 m montage direct	
		mm		mm	
R	Rayon de giration avant	3 650		4 850	
S	Hauteur avec flèche relevée	7 950		11 000	
T	Hauteur à la flèche	2,00	3 200	-	
		2,50	3 250	-	
		2,90	3 250	-	
		6,30	-	3 100	
		6,30	-	7 250	
U	Longueur au sol	2,00	6 350	-	
		2,50	5 850	-	
		2,90	5 250	-	
		6,30	-	7 250	
		6,30	-	12 900	
V	Longueur hors-tout Godet	9 750		12 900	
		0,95 m ³		0,50 m ³	

Dimensions de transport

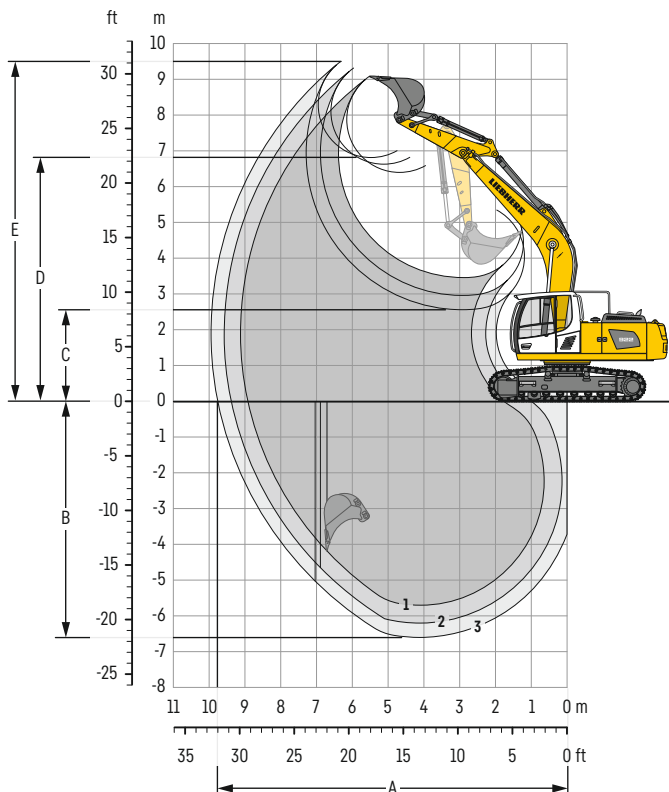
éléments démontables enlevés

	Flèche monobloc 5,70 m			Flèche monobloc 8,90 m		
	mm			mm		
Largeur des tuiles	600	700	800	600	700	800
Largeur de transport	2 980	3 120	3 180	2 980	3 120	3 180

	Balancier m	mm	
		mm	
Longueur de transport		9 750	
Hauteur de transport	2,00	3 200	
	2,50	3 250	
	2,90	3 250	
	6,30	-	
	6,30	3 100	
Godet		0,95 m ³	0,50 m ³

Équipement rétro

avec flèche monobloc 5,70 m



Débattements

sans attache rapide		1	2	3
Longueur de balancier	m	2,00	2,50	2,90
A Portée max. au sol	m	8,92	9,38	9,76
B Profondeur de fouille max.	m	5,70	6,20	6,60
C Hauteur de déversement min.	m	3,46	2,96	2,56
D Hauteur de déversement max.	m	6,39	6,63	6,81
E Hauteur d'attaque max.	m	9,08	9,31	9,50

Forces

sans attache rapide		1	2	3
Force de pénétration (ISO 6015)	kN	146	126	113
Force de cavage (ISO 6015)	kN	159	159	159
Force de pénétration (SAE J1179)	kN	138	120	109
Force de cavage (SAE J1179)	kN	139	139	139

Poids en ordre de marche et pression au sol

Le poids en ordre de marche comprend la machine de base avec le contrepois de 3,5 t, la flèche monobloc de 5,70 m, le balancier de 2,90 m et le godet de 0,95 m³ (700 kg).

Châssis		LC		
Largeur des tuiles	mm	600	700	800
Poids	kg	22 550	22 850	23 100
Pression au sol	kg/cm ²	0,48	0,42	0,37

Godets rétro Stabilité (limitation à 75% de la charge de basculement statique conformément à la norme ISO 10567*)

		Châssis LC (avec tuiles de 600 mm)					
		sans attache rapide			avec attache rapide		
		Longueur de balancier (m)					
		2,00	2,50	2,90	2,00	2,50	2,90
STP ¹⁾	Largeur de coupe						
	Capacité ISO 7451						
		mm	m ³	kg	kg		
STP ¹⁾	850	0,60	580	590	▲	▲	▲
	1 050	0,80	660	670	▲	▲	▲
	1 050	0,95	700	710	▲	▲	▲
	1 250	1,15	780	790	▲	▲	▲
HD ²⁾	1 250	1,25	890	920	▲	▲	▲
	1 400	1,50	950	980	■	■	▲
	850	0,60	640	650	▲	▲	▲
	1 050	0,80	730	740	▲	▲	▲
HD ²⁾	1 050	0,95	790	800	▲	▲	▲
	1 250	1,15	880	890	▲	▲	■
	1 250	1,25	1 010	1 040	▲	▲	■
	1 400	1,50	1 090	1 120	▲	▲	▲

* Indications données à portée maximale sur une rotation de la tourelle à 360° conformément à la norme ISO 10567

¹⁾ Godet rétro Standard avec dents Z 40

²⁾ Godet rétro HD avec dents Z 40

³⁾ Godet pour montage direct

⁴⁾ Godet pour montage à l'attache rapide

Autres godets rétro disponibles sur demande

Poids spécifique max. des matériaux ▲ = ≤ 2,0t/m³, ■ = ≤ 1,8t/m³, ▲ = ≤ 1,65t/m³, ■ = ≤ 1,5t/m³, △ = ≤ 1,2t/m³

Forces de levage

avec flèche monobloc 5,70 m, contrepoids 3,5 t et tuiles 600 mm

Balancier 2,00 m

Châssis	m	3,0 m		4,5 m		6,0 m		7,5 m		m		
7,5										6,4	6,5*	5,1
6,0										4,4	6,2*	6,4
4,5				7,3	8,1*	4,8	6,7*			3,6	5,4	7,2
3,0				6,8	10,0*	4,6	7,0	3,3	5,0	3,3	4,9	7,6
LC				6,4	10,6	4,4	6,8	3,2	4,9	3,1	4,8	7,6
0				6,3	10,5	4,2	6,7			3,2	4,9	7,4
-1,5	10,5*	10,5*		6,3	10,5	4,2	6,6			3,6	5,6	6,8
-3,0	12,5	12,8*		6,5	9,6*					4,6	7,2	5,8
-4,5												

Balancier 2,50 m

Châssis	m	3,0 m		4,5 m		6,0 m		7,5 m		m		
7,5										5,3	5,8*	5,8
6,0						5,0	5,6*			3,9	5,7*	7,0
4,5				7,3*	7,3*	4,8	6,2*	3,4	5,1	3,3	4,9	7,7
3,0				6,9	9,3*	4,6	7,0	3,3	5,0	3,0	4,5	8,0
LC				6,4	10,6	4,3	6,8	3,2	4,9	2,9	4,4	8,1
0				6,2	10,4	4,2	6,6	3,1	4,8	2,9	4,5	7,9
-1,5	9,9*	9,9*		6,2	10,4	4,1	6,6			3,2	4,9	7,3
-3,0	12,3	14,0*		6,3	10,2*	4,2	6,6			3,9	6,1	6,4
-4,5				6,6	7,5*					6,0	6,8*	4,8

Balancier 2,90 m

Châssis	m	3,0 m		4,5 m		6,0 m		7,5 m		m		
7,5						5,1	5,2*			4,6	5,2*	6,3
6,0						5,0	5,2*			3,5	4,9*	7,4
4,5				6,7*	6,7*	4,8	5,8*	3,4	5,1	3,0	4,5	8,1
3,0				7,0	8,6*	4,6	6,7*	3,3	5,0	2,7	4,2	8,4
LC				6,4	10,4*	4,3	6,8	3,2	4,8	2,7	4,0	8,5
0	4,7*	4,7*		6,2	10,4	4,2	6,6	3,1	4,7	2,7	4,1	8,2
-1,5	9,4*	9,4*		6,1	10,3	4,1	6,5	3,0	4,7	2,9	4,5	7,7
-3,0	12,0	14,9*		6,2	10,4	4,1	6,5			3,5	5,4	6,9
-4,5	11,7*	11,7*		6,4	8,4*					5,0	6,6*	5,4

Hauteur Rotation de 360° Dans l'axe Portée max. * Limitée par l'hydraulique

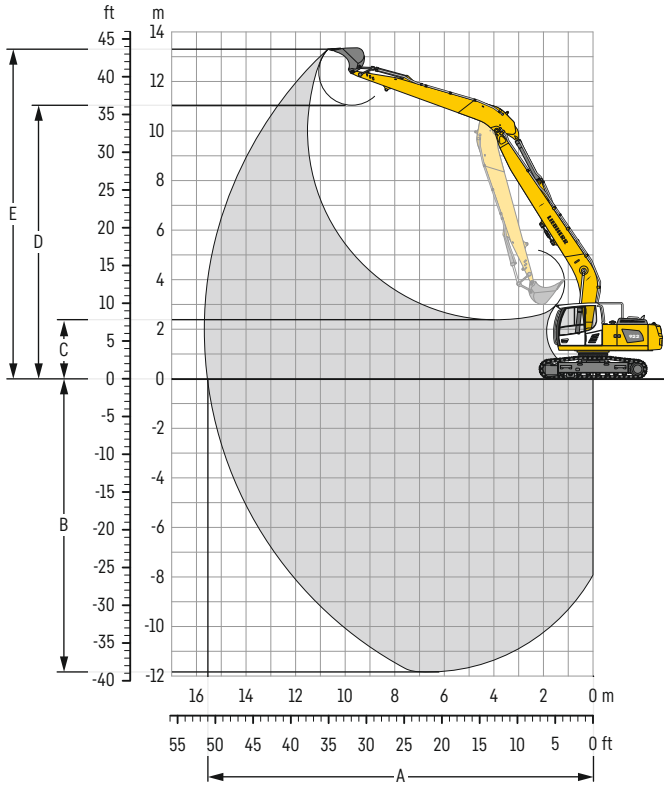
Les charges en bout de balancier (sans accessoire) sont exprimées en tonnes (t) et indiquées pour une rotation de la tourelle à 360°, sur une surface dure, horizontale et portant uniformément. Les autres valeurs sont indiquées pour la tourelle dans l'axe du châssis. Les valeurs sont déterminées avec des tuiles de 600 mm. Conformément à la norme ISO 10567 les valeurs correspondent à 75 % de la charge de basculement statique ou à 87 % de la limite hydraulique (caractérisés par *). En cas de démontage du vérin de godet, du levier de renvoi et de la biellette, la charge est à majorer de 300 kg supplémentaires. La capacité de charge de la machine est limitée en fonction de la stabilité et des limites hydrauliques.

Pour les travaux de levage de charge, les pelles hydrauliques doivent être équipées de dispositifs anti-rupture de flexibles sur les vérins de flèche et sur le ou les vérins de balancier, d'un avertisseur de surcharge et d'un diagramme de charge conformément à la norme EN 474-5.

Déterminez la capacité de charge maximale à partir du tableau de charges affiché dans la cabine ou du tableau de charges inséré dans la notice d'instructions livrée avec la machine.

Équipement Multi-User

avec flèche monobloc 8,90 m



Débattements

sans attache rapide	
Longueur de balancier	m 6,30
A Portée max. au sol	m 15,57
B Profondeur de fouille max.	m 11,83
C Hauteur de déversement min.	m 2,38
D Hauteur de déversement max.	m 11,04
E Hauteur d'attaque max.	m 13,30

Forces

sans attache rapide	
Force de pénétration (ISO 6015)	kN 58
Force de cavage (ISO 6015)	kN 99
Force de pénétration (SAE J1179)	kN 57
Force de cavage (SAE J1179)	kN 89

Poids en ordre de marche et pression au sol

Le poids en ordre de marche comprend la machine de base avec le contrepois de 5,7t, la flèche monobloc de 8,90m, le balancier de 6,30m et le godet de 0,50 m³ (375 kg).

Châssis	LC		
Largeur des tuiles	mm 600	700	800
Poids	kg 25 050	25 350	25 600
Pression au sol	kg/cm ² 0,53	0,46	0,41

Châssis	3,0 m		4,5 m		6,0 m		7,5 m		9,0 m		10,5 m		12,0 m		13,5 m		m			
	Rotation de 360°	Dans l'axe	Rotation de 360°	Dans l'axe	Rotation de 360°	Dans l'axe	Rotation de 360°	Dans l'axe	Rotation de 360°	Dans l'axe	Rotation de 360°	Dans l'axe	Rotation de 360°	Dans l'axe	Rotation de 360°	Dans l'axe	Rotation de 360°	Dans l'axe		
12,0																	1,7*	1,7*	10,1	
10,5											2,1*	2,1*					1,6*	1,6*	11,4	
9,0											2,2*	2,2*	1,9*	1,9*			1,5*	1,5*	12,4	
7,5											2,3*	2,3*	2,1	2,2*			1,5*	1,5*	13,2	
6,0									2,6*	2,6*	2,4*	2,4*	2,0	2,3*	1,6	1,8*	1,5	1,5*	13,7	
4,5								3,2*	3,2*	2,9*	2,9*	2,5	2,6*	1,9	2,5*	1,5	2,2*	1,4	1,6*	14,1
3,0			6,5*	6,5*	4,7*	4,7*	3,8*	3,8*	3,0	3,2*	2,3	2,9*	1,8	2,6*	1,5	2,3	1,3	1,6*	14,3	
1,5			6,2*	6,2*	4,9	5,6*	3,6	4,3*	2,8	3,6*	2,2	3,1*	1,7	2,8	1,4	2,3	1,2	1,7*	14,3	
0	2,0*	2,0*	4,7*	4,7*	4,4	6,3*	3,3	4,8*	2,6	3,9*	2,0	3,3	1,7	2,7	1,3	2,2	1,2	1,9*	14,2	
-1,5	2,8*	2,8*	4,9*	4,9*	4,2	6,7*	3,1	5,1	2,4	3,9	1,9	3,2	1,6	2,6	1,3	2,2	1,2	2,1*	13,9	
-3,0	3,8*	3,8*	5,6*	5,6*	4,1	6,8*	3,0	4,9	2,3	3,8	1,9	3,1	1,5	2,5			1,3	2,2	13,5	
-4,5	4,9*	4,9*	6,2	6,7*	4,0	6,7*	2,9	4,9	2,3	3,8	1,8	3,0	1,5	2,5			1,4	2,3	12,8	
-6,0	6,1*	6,1*	6,3	8,2*	4,1	6,5*	3,0	4,9	2,3	3,8	1,9	3,1					1,6	2,6	11,9	
-7,5	7,6*	7,6*	6,5	7,7*	4,2	5,9*	3,0	4,7*	2,4	3,9	1,9	3,1					1,9	3,0*	10,8	
-9,0	8,8*	8,8*	6,5*	6,5*	4,4	5,1*	3,2	4,1*	2,5	3,2*							2,4	3,1*	9,2	

Hauteur Rotation de 360° Dans l'axe Portée max. * Limitée par l'hydraulique

Les charges en bout de balancier (sans accessoire) sont exprimées en tonnes (t) et indiquées pour une rotation de la tourelle à 360°, sur une surface dure, horizontale et portant uniformément. Les autres valeurs sont indiquées pour la tourelle dans l'axe du châssis. Les valeurs sont déterminées avec des tuiles de 600mm. Conformément à la norme ISO 10567 les valeurs correspondent à 75% de la charge de basculement statique ou à 87% de la limite hydraulique (caractérisés par *). En cas de démontage du vérin de godet, du levier de renvoi et de la biellette, la charge est à majorer de 210 kg supplémentaires. La capacité de charge de la machine est limitée en fonction de la stabilité et des limites hydrauliques.

Pour les travaux de levage de charge, les pelles hydrauliques doivent être équipées de dispositifs anti-rupture de flexibles sur les vérins de flèche et sur le ou les vérins de balancier, d'un avertisseur de surcharge et d'un diagramme de charge conformément à la norme EN 474-5.

Déterminez la capacité de charge maximale à partir du tableau de charges affiché dans la cabine ou du tableau de charges inséré dans la notice d'instructions livrée avec la machine.

R 922 Flèche monobloc 8,90m, balancier 6,30m	Godets curage de fossé type 918					Godets rétro type 918						
Largeur de coupe	mm 1 500	2 000	2 000	2 000 ¹⁾	1 600 ¹⁾	300	400	500	650	750	850	1 050
Capacité	m ³ 0,35	0,48	0,65	0,50	0,55	0,17	0,24	0,30	0,42	0,50	0,60	0,80
Poids	kg 275	350	390	650	640	210	240	290	350	375	400	480
Masse spécifique avec châssis LC	t/m ³ 2,2	2,2	1,5	1,65	1,5	2,2	2,2	2,2	2,2	2,0	1,65	1,2

¹⁾ Godet curage incliné 2 x 50°

Equipements de série

Châssis

Barbotins à denture auto-nettoyante
Chaînes étanches et graissées
Galets de roulement et porteurs étanches et graissés à vie
Oeillets d'arrimage

Tourelle

Capot moteur à ouverture assistée pneumatique
Compartment d'accessoires et de rangement verrouillable
Coupe-batterie manuel verrouillable
Filtres accessibles depuis le sol
Frein de blocage de rotation automatique
Grille de protection sur ventilateur de radiateur
Isolation acoustique
Kit d'outillage incluant trousse de rangement
Mains courantes
Niveau d'huile hydraulique, visible depuis le sol
Portes de service verrouillables
Revêtement antidérapant

Circuit hydraulique

Accumulateur de pression pour descente contrôlée de l'équipement moteur coupé
Barreau magnétique
Points de mesure de la pression hydraulique
Système Positive Control Liebherr à 2 circuits indépendants

Moteur

Filtre à air avec extraction automatique des poussières
Filtre fin à carburant
Jauge de niveau d'huile moteur
Motorisation équivalent EU Phase IIIA / EPA Tier 3
Pompe d'amorçage de carburant
Préfiltre à carburant et séparateur d'eau
Ralenti / montée en régime automatique contrôlé par le mouvement des joysticks
Refroidissement de l'air d'admission
Réglage continu du régime moteur
Suralimentation turbocompresseur à géométrie fixe
Système d'injection Common-Rail

Cabine

Accoudoirs réglables en longueur, hauteur et inclinaison
Affichage mécanique des heures de fonctionnement, visible depuis le sol
Allume-cigare
Amortissement visco-élastique de la cabine
Boîtier filtres à air cabine, accessible depuis le sol
Bouton raccourci configurable sur joystick
Ceinture de sécurité 2" avec enrouleur
Climatisation automatique tri-zone
Consommation carburant au display
Crochet portemanteau
Display multi-fonctions avec écran couleur 9" tactile
Eclairage intérieur
Espaces de rangement
Essuie-glace et lave-glace pare-brise
Filet support téléphone portable
Filets de rangement
LiDAT Plus (Système de transfert de données Liebherr)*
Marteau brise-vitre
Niveau de carburant au display
Pare-brise 2 parties feuilleté rétractable
Porte-bouteille
Priorité de mouvement entre rotation et flèche, réglable via display
Prise électrique en cabine (24 V)
Radio Comfort
Repose-pieds
Rétroviseur
Sélecteur de mode de travail
Sortie de secours par la vitre arrière
Stores à enrouleur pour pare-brise et vitre de toit
Tapis de sol caoutchouc fixé au sol et démontable
Visière anti-pluie
Vitre de droite feuilletée
Vitre de toit feuilletée
Vitres de porte coulissantes
Vitres teintées

Equipement

Brides de fixation SAE pour les conduites haute pression
Dispositif anti-fuite vérin de balancier
Dispositif anti-fuite vérins de flèche
Pièces d'articulation en acier moulé
Régénération vérin de balancier
Régénération vérins de flèche

* peut être prolongé en option au bout d'un an

Equipements standard / option

Châssis

Châssis LC	•
Guide-chaînes 1 pièce	•
Guide-chaînes 2 pièces	+
Guide-chaînes 3 pièces	+
Marchepieds	•
Marchepieds larges	+
Tôle de fond et couvercle pour pièce centrale châssis	•
Tôle de fond et couvercle renforcés pour pièce centrale châssis	+
Tuiles à 3 nervures 600mm	•
Tuiles à 3 nervures 700/800mm	+

Tourelle

Bouchon de réservoir carburant verrouillable	•
Bouchon de réservoir carburant verrouillable à cadenas	+
Contrepoids lourd 5,7t	+
Contrepoids standard 3,5t	•
Dispositif anti-siphonnage carburant	+
Graissage centralisé automatique	+
Graissage centralisé manuel	•
Phare tourelle, côté droit, LED+, 1 pièce	+ ¹⁾
Phare tourelle, côté gauche, LED+, 1 pièce	+ ¹⁾
Phares tourelle, arrière, LED+, 2 pièces	+ ¹⁾
Pompe de remplissage carburant	+
Préchauffage du carburant	+
Préfiltre à air avec extracteur de poussière cyclonique	+
Rétroviseur avant-droit	•
Rétroviseur sur contrepoids	•
Tôles de fermeture tourelle inférieures	•

Circuit hydraulique

Circuit haute pression avec Tool Control (20 réglages d'accessoires à l'écran)	+
Circuit moyenne pression	+
Filtre retour marteau	+
Huile hydraulique Liebherr	•
Huile hydraulique Liebherr, spéciale climats extrêmes	+
Préparation pour circuit moyenne pression	+

Cabine

Avertisseur de surcharge	+
Avertisseur sonore de déplacement désactivable	+
Caméra de surveillance arrière	+
Caméra de surveillance côté droit	+
Grille de protection avant FGPS	+
Grille de protection avant FGPS pivotante	+
Grille de protection toit FOPS	+
Gyrophare cabine, LED, 1 pièce	+
Mini-joystick proportionnel	+
Pare-soleil	+
Phares cabine, avant, LED, 2 pièces	• ¹⁾
Phares cabine, avant, LED+, 2 pièces	+ ¹⁾
Réglage de luminosité (phares LED+)	+ ¹⁾
Repose-poignets rehaussés pour joysticks	+
Siège conducteur Comfort	+
Siège conducteur Standard	•
Structure cabine homologuée ROPS (ISO 12117-2)	+

Equipement

Attache rapide SWA 48 hydraulique	+
Attache rapide SWA 48 mécanique	+
Balancier 2,00m	+
Balancier 2,50m	+
Balancier 2,90m	+
Balancier Multi-User 6,30m	+
Dispositif de sécurité contre la rupture de flexibles sur vérin de balancier	+
Dispositif de sécurité contre la rupture de flexibles sur vérins de flèche	+
Flèche monobloc 5,70m	•
Flèche monobloc Multi-User 8,90m	+
Phare flèche, droite, LED, 1 pièce	• ¹⁾
Phare flèche, droite, LED+, 1 pièce	+ ¹⁾
Protection dessous de balancier	+
Protection dessous de flèche	+

• = Standard, + = Option

¹⁾ Non disponible individuellement, mais sous forme de packs prédéfinis
Liste non exhaustive, nous consulter pour de plus amples renseignements.

Les équipements ou accessoires d'autres fabricants ne peuvent être montés qu'avec l'autorisation de Liebherr.

Liebherr-France SAS

2 avenue Joseph Rey, B.P. 90287 • 68005 Colmar Cedex, France • Phone +33 389 213030
info.lfr@liebherr.com • www.liebherr.com • www.facebook.com/LiebherrConstruction