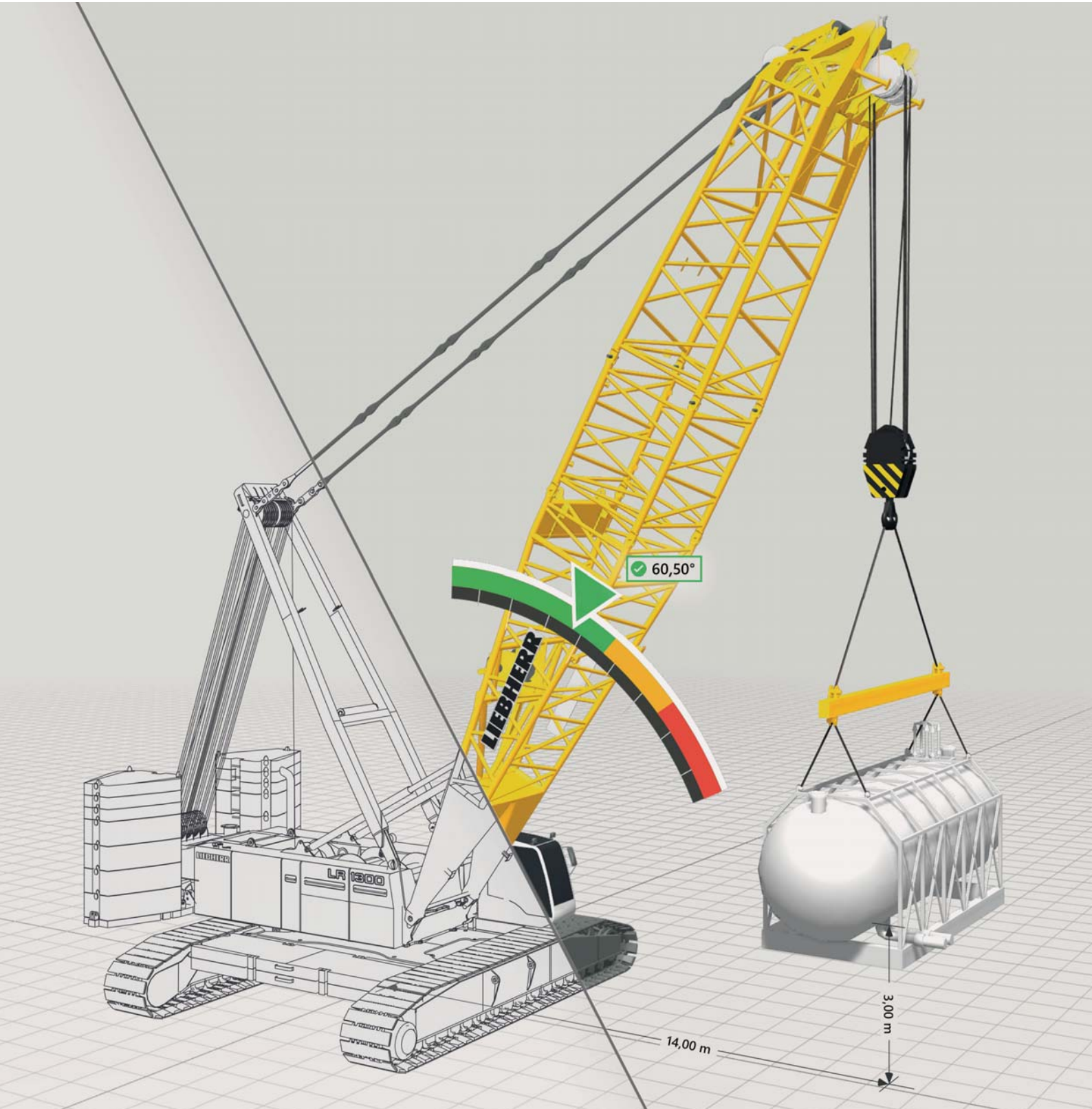




Crane Planner 2.0

Plan your work, work your plan



LIEBHERR

Benutzeroberfläche

Werkzeugleiste

Werkzeuge, die im Verlauf des gesamten Projekts benötigt werden.

Menüleiste

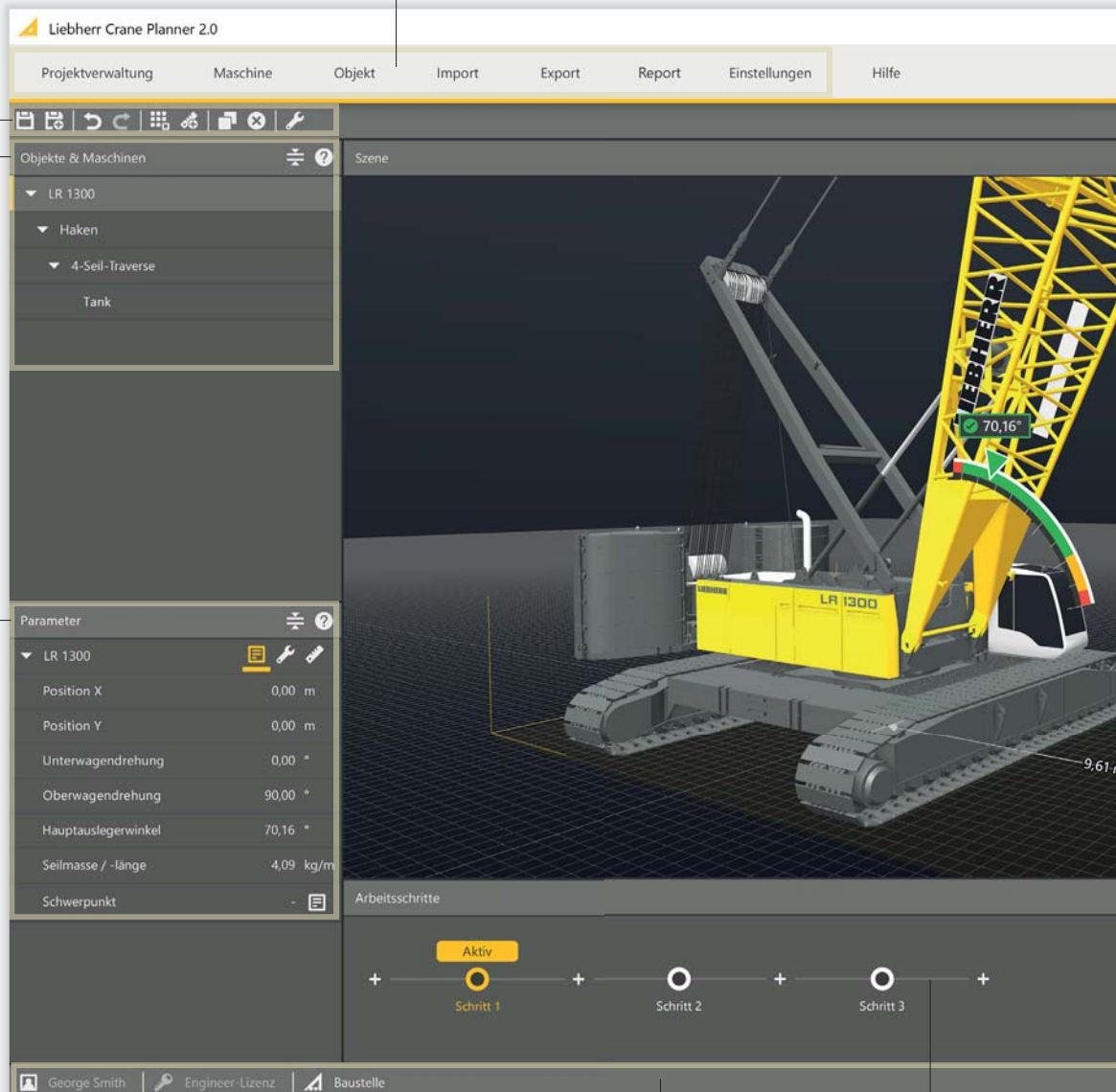
Verwaltung von Projekten, Einfügen von Objekten und Maschinen sowie Import und Export von Planungsdaten.

Objekte & Maschinen

Auflistung aller beteiligten Objekte (z.B. Lasthebemittel) und Maschinen.

Parameter

Sämtliche Eigenschaften des ausgewählten Objekts werden angezeigt. Jede Korrektur dieser Parameter hat einen unmittelbaren Einfluss auf die Szene.



Statusleiste

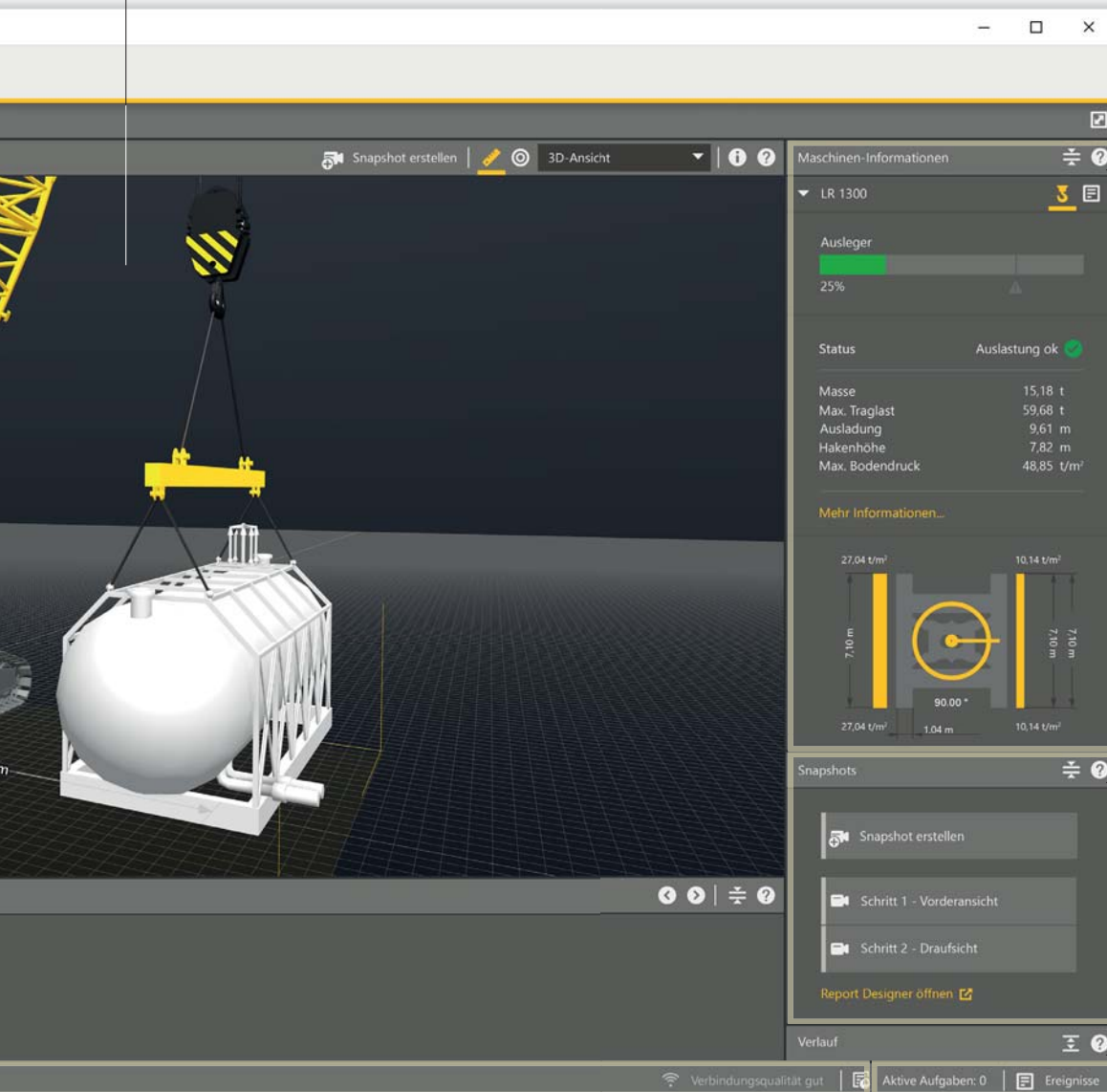
Enthält Informationen zur Version, Nutzerlizenz und Verbindungsqualität.

Szenenansicht

Planung wird in 2D/3D aus verschiedenen Blickwinkeln dargestellt. Objekte und Maschinen können verändert und bewegt werden.

Maschinen-Informationen

Planungsrelevante Daten (basierend auf der LMB des Gerätes) wie Auslastung, Geometrie und Bodendrucke werden hier angezeigt.



Snapshots

Liste der Snapshots, die im Report Designer mit Planungsdaten kombiniert werden können.

Verlauf

Letzte Aktionen werden angezeigt und können rückgängig gemacht werden.

Arbeitsschritte

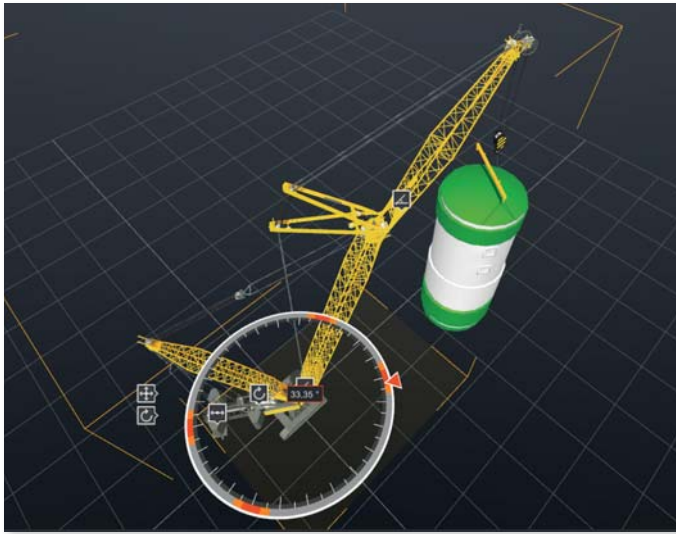
Ablauf des Hubvorgangs wird dargestellt. Jeder Schritt kann gespeichert, bearbeitet oder aufgerufen werden.

Aktive Aufgaben/Ereignisse

“Aktive Aufgaben“ zeigt alle im Hintergrund ausgeführten Aufgaben an. “Ereignisse“ stellt alle systemrelevanten Aktionen dar.

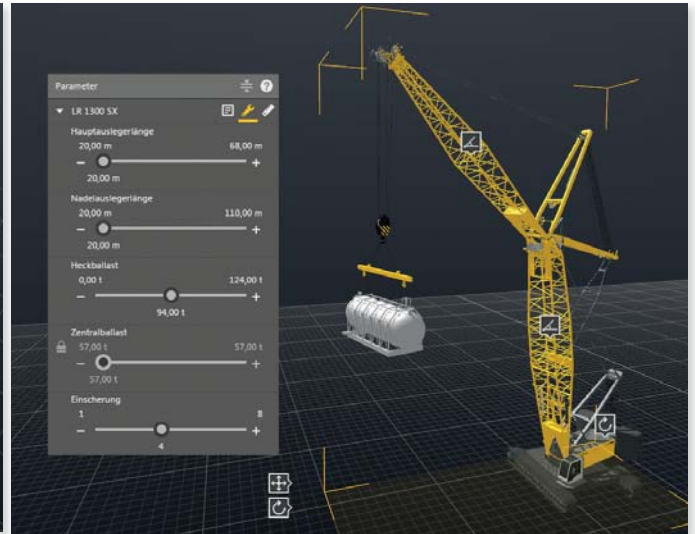
Crane Planner 2.0

Einfacher planen mittels Visualisierung



Bodendruck

Wird die Maschine in der Szenenansicht gedreht, werden jene Flächen, die den höchsten Bodendruck aufweisen, deutlich gekennzeichnet. So kann der Anwender vorausschauend planen und diese Bereiche vermeiden.



Schnellkonfiguration

Mit der Schnellkonfiguration kann ein Planer die Maschine während der Planung schnell umkonfigurieren (z.B. Länge des Hauptauslegers von 60 m auf 67 m) und den gesamten Hub vom System neu berechnen lassen.

Intelligente Lösungen für anspruchsvolle Hube

- Kombination aus sehr detaillierten, interaktiven 3D-Modellen mit allen planungsrelevanten Daten.
- Jede Änderung von Einflussfaktoren (Krangeometrie, Last, Umgebung) löst umgehend eine Neuberechnung der Gesamtsituation aus.
- Einfache Bestimmung von typischen Bemalungen sowie nutzerspezifischen Bemalungen.
- Ideales Werkzeug für Planer und Ingenieure, die sowohl aktuelle Daten als auch genaue 3D-Modelle der verwendeten Krankonfigurationen benötigen.
- Serviceprogramm für jedermann, keine CAD-Kenntnisse erforderlich.

Für weitere Informationen zum Crane Planner 2.0 klicken Sie auf www.liebherr.com/CranePlanner. Dort finden Sie:



- das aktuelle Produktportfolio
- eine detaillierte Funktionsübersicht
- alle verfügbaren Lizenzmodelle
- die Registrierungsanleitung für einen **kostenlosen Testzugang**
- einfache Installationshinweise inkl. Hardware-Voraussetzungen
- eine Auflistung der angebotenen Schulungskurse

Jetzt registrieren