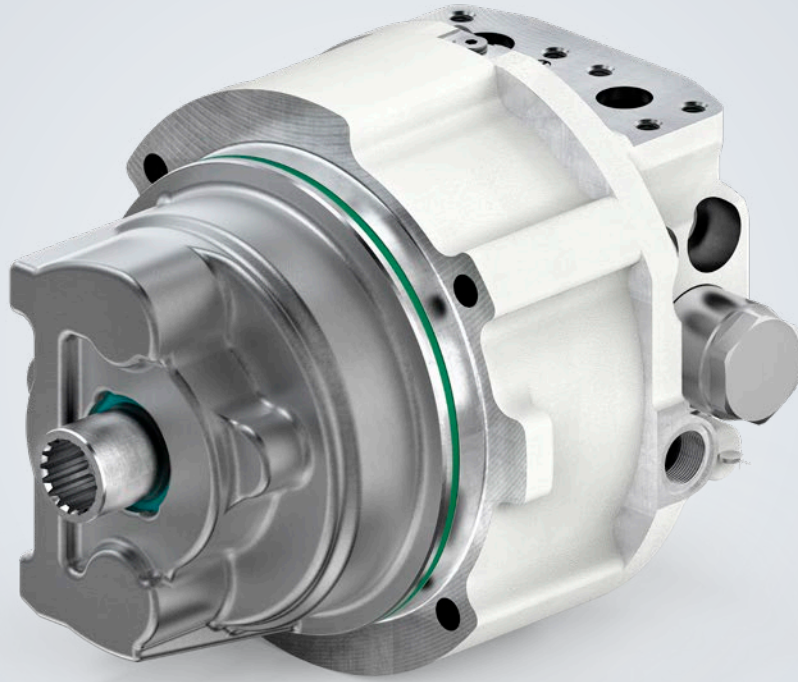


简介

# CMVE 轴向柱塞马达



Liebherr CMVE 系列轴向柱塞马达采用适合开式回路的斜盘式设计结构。该系列插入式变量马达可提供 85 至 165 cm<sup>3</sup> 的额定尺寸。该马达的额定压力 380 bar，最大压力绝对值 400 bar。

#### CMVE 的特点：

行走马达为两点型液压变量马达，集成了制动器和制动阀，从而构成了一个极为紧凑的驱动单元。

可作为选项提供转速传感器或传感器的预备器件。

#### 适用于：

CMVE 085  
CMVE 108  
CMVE 135  
CMVE 165

#### 特点：

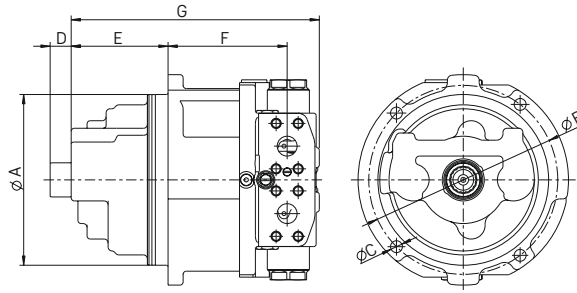
轴向柱塞马达（插入式）  
C 系列  
开式和闭式回路

#### 压力范围：

额定压力  $p_N = 380$  bar  
最大压力  $p_{最大} = 400$  bar

**LIEBHERR**

# CMVE 轴向柱塞马达



可调CMVE，开式回路，额定压力 380 bar，最大压力 400 bar

额定尺寸		85	108	135	165
排量	$V_g$ 最大 [cm <sup>3</sup> ]	85.2	108	135.7	165.9
最大转速	在 $V_g$ 最大 且 $\Delta p = 360$ bar 时, $n_{最大}$ [rpm]	3900	3470	3250	3000
最大转速	在 $V_g/V_g$ 最大 = 0.65 且 $\Delta p = 200$ bar 时, $n_{最大}$ [rpm]	5000	4500	4550	4200
流量	在 $n_{最大}$ 时, $q_v$ 最大 [升/分钟]	332	375	441	498
输出功率	$\Delta p = 360$ bar, $P_{最大}$ [kW]	199	225	265	299
输出扭矩	$\Delta p = 360$ bar, $T_{最大}$ [Nm]	488	619	778	951
可用的调节器和控制器		ZH, DA			

## 技术数据

产品尺寸 (mm)*		85	108	135	165
花键轴 (内齿)	DIN 5480	W32 x 1.25 x 24	N35 x 2 x 16	W40 x 2 x 18	N40 x 2 x 18
止口直径	A 配合 h8	200	215	226	240
安装螺孔直径	B	222**	238**	248**	265**
安装孔	C	13	15	15	17
花键轴长度	D	24.5	26.5	31.5	37.5
插入长度	E	117	122	132	137
SAE 法兰连接长度	F	135	150	160	182
总长度	G	303	312.5	332.5	374
压力油口	SAE J518 (6,000 psi)/ISO	M33 x 2	1"	1"	1 1/4"
泄油口	ISO 9974-1	M26 x 1.5	M26 x 1.5	M26 x 1.5	M26 x 1.5

\* 根据配置和附加设备的不同，尺寸可能会有所变化（如有需要可提供相应图纸）。

\*\* 4 孔特种固定法兰。

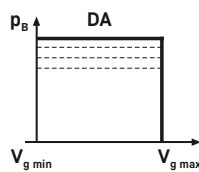
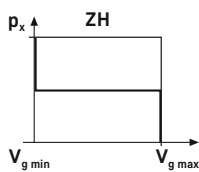
## 提示：

集成制动阀，带自动式制动器冲洗装置、冲洗阀、限压阀和内部多片式制动器。  
该马达主要用于安装在机械行走驱动中。

## 控制器 / 调节器

两点型液压控制

压力调节或压力切断



# 类型代码

CMVE	0			/		1	W	51...						
1.	2.	3.	4.		5.	6.	7.	8.	9.	10.	11.	12.	13.	14.

## 1.马达类型

C 系列/ 马达 / 可调 / 插入式															CMVE
---------------------	--	--	--	--	--	--	--	--	--	--	--	--	--	--	------

## 2.回路类型

开式回路																0
------	--	--	--	--	--	--	--	--	--	--	--	--	--	--	--	---

## 3.额定尺寸

		85	108	135	165	
		■	■	■	■	

## 4.剩余输送量 (根据要求提供其它值)

$V_{g \text{ 最小}} = 38.6 \text{ cm}^3$	■	-	-	-	
$V_{g \text{ 最小}} = 44.9 \text{ cm}^3$	■	-	-	-	
$V_{g \text{ 最小}} = 50.25 \text{ cm}^3$	■	-	-	-	
$V_{g \text{ 最小}} = 53.9 \text{ cm}^3$	■	-	-	-	
$V_{g \text{ 最小}} = 65 \text{ cm}^3$	-	■	-	-	
$V_{g \text{ 最小}} = 75 \text{ cm}^3$	-	■	-	-	
$V_{g \text{ 最小}} = 79 \text{ cm}^3$	-	-	-	-	■
$V_{g \text{ 最小}} = 81 \text{ cm}^3$	-	-	■	-	
$V_{g \text{ 最小}} = 106 \text{ cm}^3$	-	-	-	■	
$V_{g \text{ 最小}} = 117 \text{ cm}^3$	-	-	-	■	
$V_{g \text{ 最小}} = 130 \text{ cm}^3$	-	-	-	■	

## 5.控制器/调节器

两点型液压控制	■	■	■	■	ZH
压力切断	■	□	□	□	DA

## 6.规格

	■	■	■	■	1
--	---	---	---	---	---

## 7.转动方向 (从传动轴看去)

双向	■	■	■	■	W
----	---	---	---	---	---

## 8.安装法兰 (根据要求提供其它安装法兰)

非标准法兰	■	■	■	■	51...
-------	---	---	---	---	-------

## 9.轴端

花键轴 DIN 5480	-	■	-	■	1
花键轴 DIN 5480 空心轴 (在订单文本中输入“空心轴”)	-	■	-	■	1
花键轴 SAE J744	□	□	□	□	2

## 10.连接

高压油口: SAE J518 (6,000 psi) 泄油口及控制压力油口: 公制(ISO 9974-1)	■	■	■	■	A
高压油口: SAE J518 (3,000 psi) 泄油口及控制压力油口: 公制(ISO 9974-1)	□	□	□	□	B
所有连接: 公制螺纹(ISO 9974-1)	■	-	-	-	C

## 11.附件

无附件	□	□	□	□	0
多片式制动器	■	■	■	■	L

## 12.通轴驱动

无通轴驱动	■	■	■	■	0
非标准通轴驱动	-	-	-	-	K

## 13.阀门

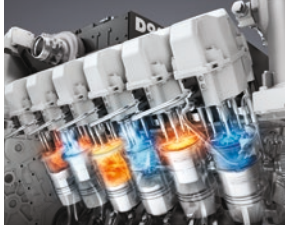
无阀门	□	□	□	□	0
高压溢流阀	□	□	□	□	OH
液压可调高压溢流阀	□	□	□	□	OX
开式回路冲洗阀	□	□	□	□	MO
带高压溢流阀的开式回路冲洗	□	□	□	□	MH
带高压溢流阀的补油阀	□	□	□	□	NH
带液压可调高压溢流阀的补油阀	□	□	□	□	NX
带制动阀的高压溢流阀	■	■	■	■	BH

## 14.传感器

无传感器	■	■	■	■	0
带有转速传感器	□	□	□	□	D

■ 可提供 □ 根据要求提供 - 不可提供

# 零部件



柴油发动机



燃油喷射系统



液压轴向柱塞单元



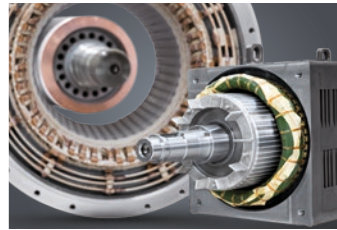
液压油缸



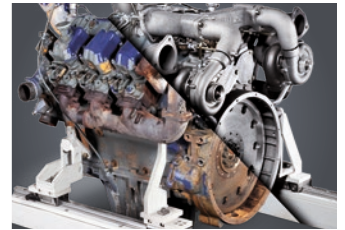
大直径轴承



齿轮箱和绞车



电机



再制造



人机界面和数据通讯



控制技术和传感器技术



动力控制元件



控制系统集成



软件

利勃海尔集团的零部件部门提供一系列的解决方案, 涵盖机械、液压、电子电气传动系统和控制技术领域。利勃海尔在全球共有10个生产基地, 参照最高的质量标准生产高效的零部件和系统。客户可以从利勃海尔零部件科技公司和区域销售与分销分公司处获得所有产品线的主要联系人信息。

利勃海尔与合作伙伴共赢: 从产品构思到开发、生产和调试以及再生产等定制化服务解决方案。

[components.liebherr.com](http://components.liebherr.com)

# LIEBHERR

Liebherr-Components AG  
Post box 222 · 5415 Nussbaumen, Switzerland  
+41 56 296 43 00 · [components@liebherr.com](mailto:components@liebherr.com)  
[www.liebherr.com](http://www.liebherr.com)

利勃海尔机械服务(上海)有限公司  
上海自由贸易试验区·马吉路88号1号楼 邮编: 200131  
+86 21 2893 8039 · [components.china@liebherr.com](mailto:components.china@liebherr.com)