

简介

DPVO 轴向柱塞马达



Liebherr 的 DPVO 550 轴向柱塞泵采用适合开路的斜盘式设计结构。它们是专为采矿应用而开发，并且由于其坚固可靠的设计，也特别适用于工业设备和海上应用。

可变排量泵的额定尺寸为 550，可作为带叶轮的单泵或不带叶轮的双泵提供。该马达的额定压力 380 bar，最大压力绝对值 420 bar。

DPVO 550 以其 20° 的大摆角和高抗压强度令人信服。这些泵提供 100% 的通轴驱动选项，并且可以与具有压力控制和压力切断功能的双曲线功率调节器结合使用。由于带有叶轮，还能实现更高的转速和更高的排量。

适用于：

DPVO 550 / DPVO 550i

特点：

D 系列
开式回路

调节方式：

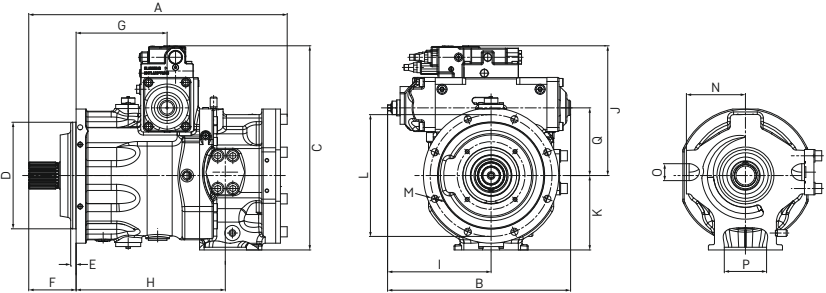
根据要求提供其他调节方式

压力范围：

额定压力 $p_N = 380 \text{ bar}$
最大压力 $p_{\text{最大}} = 420 \text{ bar}$

LIEBHERR

DPVO 轴向柱塞马达



可调DPVO，开式回路，额定压力 380 bar，最大压力 420 bar

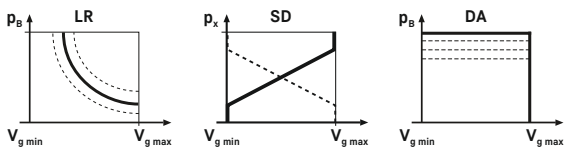
额定尺寸		550
排量	V_g 最大 [cm ³]	550
最大转速	在 V_g 最大 时, n 最大 [rpm]	1450
流量	在 n 最大 时, q_v 最大 [升/分钟]	797
驱动功率	$\Delta p = 380$ bar, P 最大 [kW]	505
驱动扭矩	$\Delta p = 380$ bar, T 最大 [Nm]	3326
最大通轴驱动扭矩	[Nm]	3326
可用的调节器和控制器	LR-SD-DA	

技术数据

产品尺寸 (mm)		550
总长度	A	764
泵的总宽度	B	541
泵的总高度	C	603.5
止口直径	D	315
止口直径长度	E	16
从法兰到轴端的长度	F	140
法兰至调节器中心轴的长度	G	269
法兰至高压通道中部的长度	H	441
中心轴到调节器外壳的宽度	I	306
从中心轴到调节器顶部的高度	J	383.5
泵中心到吸入法兰的高度	K	220
安装孔的节圆	L	360
安装孔的直径	M	21
中心轴到高压法兰的距离	N	200
功率 SAE 的直径	O	50
吸入管 SAE 的直径	P	125
中心轴到调整轴的距离	Q	200

控制器/调节器 - 可根据要求其它调节器功能组合。

双曲线
功率调节 控制压力-比例液压
调节 (正标志或负
标志) 压力调节或压力切断



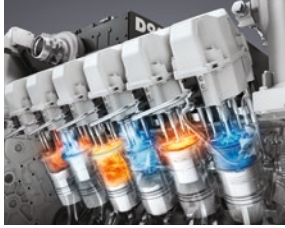
类型代码

DPV	0	550	/			1				A				0	
1.	2.	3.		4.	5.	6.	7.	8.	9.	10.	11.	12.	13.	14.	15.

1.泵型号														
D 系列 / 泵 / 可调														DPV
2.回路类型														
开式回路														0
3.额定尺寸														
												550		
												■		
4.剩余输送量														
V _{g最大} 的 15%, 不可调, 以 cm ³ /U 为单位输入值 (在订单文本中输入“不可调”)														■
V _{g最大} 的 0 或 15%, 液压可调, 以 cm ³ /U 为单位输入值 (在订单文本中输入“液压可调”)														■
5.控制器/调节器														
电比例调节 (上升特性曲线) / 压力切断												□	EL1/DA	
功率调节器/负荷传感												□	LR/LS	
功率调节器/控制压力比例/压力切断												■	LR/SD/DA	
电比例调节 (上升特性曲线) / 负荷传感												□	EL1/LS	
压力调节或压力切断												□	DA	
累积功率调节/控制压力-比例调节												□	SL/SD	
负荷传感/压力切断												□	LS/DA	
6.规格														
												■	1	
7.转动方向 (从传动轴看去)														
右												□	R	
左												■	L	
8.安装法兰														
柴油机法兰 SAE 1 (SAE J617a)												□	11	
柴油机法兰 SAE 2 (SAE J617a)												□	12	
DIN/ISO 3019-2												■	31...	
非标准法兰												□	51...	
9.轴端														
花键轴 DIN 5480												■	1	
花键轴 ANSI B92.1a												□	2	
10.连接														
ISO 6162-2 / SAE J518-2, 高压油口 6,000 psi												■	A	
11.附件														
无附件												□	0	
带叶轮												■	I	
12.齿轮泵														
无齿轮泵												■	00	
带齿轮泵, V _g = XX cm ³ 以 cm ³ /U 为单位输入值												□		
13.通轴驱动														
准备通轴驱动, 用罩盖关闭												■	K02G	
ANSI B 92.1a-1976, 1 in 15T 16/32 DP, SAE-B, 2 孔												■	B21D	
ISO 3019-2												■	U32D	
特殊直径												■	K33D	
DIN 5480												■		
8 孔												■		
特殊款型												■		
开式孔												■		
开式孔												■		
开式孔												■		
14.阀门														
无阀门												■	0	
15.传感器														
无传感器												■	0	
带有角度传感器												■	W	
带有压力传感器												□	P	

■ 可提供 □ 根据要求提供 - 不可提供

零部件



柴油发动机



燃油喷射系统



液压轴向柱塞单元



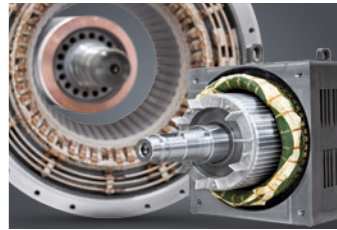
液压油缸



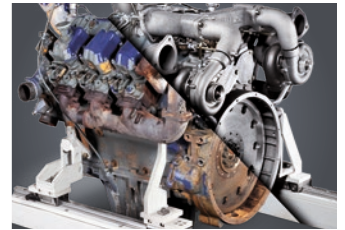
大直径轴承



齿轮箱和绞车



电机



再制造



人机界面和数据通讯



控制技术和传感器技术



动力控制元件



控制系统集成



软件

利勃海尔集团的零部件部门提供一系列的解决方案, 涵盖机械、液压、电子电气传动系统和控制技术领域。利勃海尔在全球共有10个生产基地, 参照最高的质量标准生产高效的零部件和系统。客户可以从利勃海尔零部件科技公司和区域销售与分销分公司处获得所有产品线的主要联系人信息。

利勃海尔与合作伙伴共赢: 从产品构思到开发、生产和调试以及再生产等定制化服务解决方案。

components.liebherr.com

LIEBHERR

Liebherr-Components AG
Post box 222 · 5415 Nussbaumen, Switzerland
+41 56 296 43 00 · components@liebherr.com
www.liebherr.com

利勃海尔机械服务(上海)有限公司
上海自由贸易试验区·马吉路88号1号楼 邮编: 200131
+86 21 2893 8039 · components.china@liebherr.com