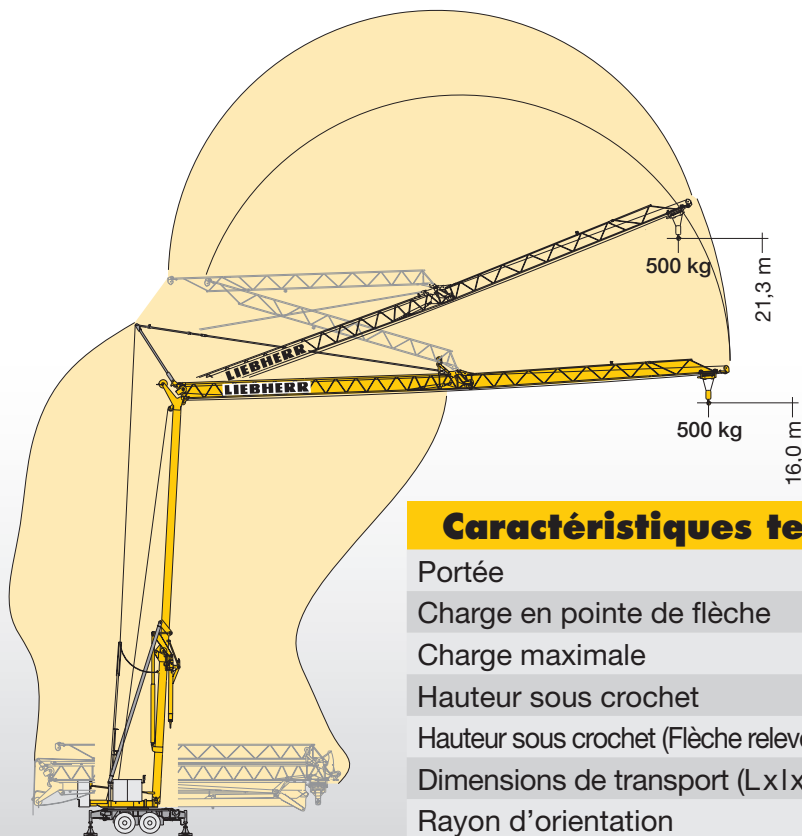




La grue mobile à montage rapide 13 HM.1

- Montage hydraulique par une seule personne
- Montage aérien de la flèche économisant l'espace
- Position de flèche relevée à 20° variable en continu
- Transport avec un camion approprié de 7,5 t
- Mécanismes à vitesses variables en continu
- Transport avec lest complet jusqu'à 80 km/h
- Châssis à essieu tandem intégré, avec freinage ABS
- Système d'élévation et d'abaissement à commande pneumatique
- Collecteur de courant à bagues pour pivotage à volonté dans les deux sens
- Position de contournement des obstacles avec flèche repliée à 160°

LIEBHERR



Caractéristiques techniques 13 HM.1

Portée	20,0 / 22,0 m
Charge en pointe de flèche	600 / 500 kg
Charge maximale	1500 kg
Hauteur sous crochet	16,0 m
Hauteur sous crochet (Flèche relevée à 20°)	20,7 / 21,3 m
Dimensions de transport (LxIxH)	12,9 x 2,4 x 3,5 m
Rayon d'orientation	2,3 m

