

# L 509 Tele

Produktinformation

## LIEBHERR

Teleskopradlader



**Generation**  
6

**Kipplast**  
3.600–3.800 kg

**Dieselmotor**  
Stufe V

**Max. Nutzlast Ladegabel**  
2.300 kg <sup>1)</sup>

**Max. Hubhöhe Ladegabel**  
4.800 mm

<sup>1)</sup> Zulässige Nutzlast auf ebenem Gelände = 80% der statischen Kipplast geknickt – nach EN 474-3



# Für alle Höhen gewappnet



**Kipplast geknickt**

3.800 kg

**Schaufelinhalt**

0,9 m<sup>3</sup>

**Einsatzgewicht**

7.000 kg

**Max. Nutzlast Ladegabel**

2.300 kg<sup>1)</sup>

**Max. Hubhöhe Ladegabel**

4.800 mm

**Motorleistung**

54 kW / 73 PS

<sup>1)</sup> Zulässige Nutzlast auf ebenem Gelände = 80 % der statischen Kipplast geknickt – nach EN 474-3

## Leistungsfähigkeit

- Speziell konzipiertes Teleskophubgerüst ermöglicht hohe Manipulationshöhen von bis zu 4,8 Metern und große Reichweiten
- Neben klassischen Radlader-Einsätzen besonders auch für industrielle Einsätze ausgelegt
- Enorme Wendigkeit durch Liebherr-Stereolenkung (Kombination aus Knicklenkung und gelenkter Hinterachse)
- Kraftvolle Teleskopkinematik bietet eine besonders präzise und parallele Führung im Gabelbetrieb ohne manuelles Nachsteuern
- Effizienter Ausrüstungswechsel durch hydraulischen Schnellwechsler erhöht die Auslastung der Maschine
- Reduzierter Knickwinkel (30°) führt zu zentralem Maschinenschwerpunkt und gesteigerter Standsicherheit

## Wirtschaftlichkeit

- Kompakte Bauweise begünstigt eine ausgezeichnete Umschlagleistung selbst bei beengten Platzverhältnissen
- Stufenlose Beschleunigung ohne spürbare Schaltvorgänge und Zugkraftunterbrechungen durch kraftvollen, hydrostatischen Liebherr-Fahrertrieb
- 38 km/h Höchstgeschwindigkeit (serienmäßig) sorgt für enorme Produktivität
- Kraftstoff- und Kosteneinsparungen durch intelligente Kühlanlage mit bedarfsgesteuerter Kühlung
- Effiziente Kühlleistung, da Kühlluft quer durch den gesamten Motorraum strömt
- Ansaugung der Kühlluft erfolgt seitlich hinter der Fahrerkabine
- Verringerter Reinigungsaufwand sowie gleichbleibende und zuverlässige Kühlleistung durch intelligente Kühlanlage

## Zuverlässigkeit

- Lange Lebensdauer durch starke Stahlkonstruktionen und ideal aufeinander abgestimmte Komponenten
- Intelligente Überlastwarneinrichtung informiert permanent über die Traglastsituation und Standsicherheit der Maschine mit Hilfe der integrierten Lastmomentbegrenzung und der Lastmomentanzeige
- Kurz vor Erreichung der Stabilitätsgrenze in Kipprichtung nach vorne, verlangsamen sich die Bewegungen der Arbeitshydraulik bis zum Stillstand
- Automatische visuelle und akustische Warneinrichtung bei Überschreitung der maximalen Hublast erhöht die Sicherheit beim Bewegen schwerer Lasten

## Komfort

- Übersichtlich und ergonomisch angeordnete Bedienelemente in der Fahrerkabine sorgen für ein konzentriertes und ermüdungsfreies Arbeiten
- Präzise und feinfühligste Steuerung der Maschine durch serienmäßig im Fahrersitz integrierten Bedienhebel mit Mini-Joystick
- Großzügige Glasflächen, eine Dachscheibe sowie das speziell konzipierte Teleskophubgerüst ermöglichen eine hervorragende Rundumsicht in allen Hubgerüstpositionen
- Optimale Rundumsicht durch sichtoptimiertes Design der Motorhaube sowie optional verfügbarer Rückfahrkamera
- Gedämpftes Knick-Pendelgelenk garantiert eine ausgezeichnete Standsicherheit und maximalen Fahrkomfort
- Automatische Schaufelrückführung, programmierbare Hub- und Senkautomatik sowie Visualisierung der Ausrüstungsstellung am Display durch Optionspaket „Komfortbedienung Tele“
- Merkbare Steigerung der Arbeitseffizienz durch ein Höchstmaß an Komfort

## Wartungsfreundlichkeit

- Wichtigste Punkte der täglichen Wartung sind sicher und bequem vom Boden aus erreichbar
- Gesamter Motorraum einfach zugänglich durch Öffnen von nur einer Verhaubung
- Hohe Maschinenverfügbarkeit durch minimalen Reinigungsaufwand
- Schnelle und sichere Kontrolle spart Zeit und Geld



# Sicherheit und Komfort im Fokus

## Hubgerüst

Kraftvoll und clever – das intelligent konstruierte Teleskophubgerüst mit der kraftvollen Teleskopkinematik besticht durch hohe Traglasten bei maximaler Reichweite und Hubhöhe. Ein sicheres Heben der Ladung ohne manuelles Nachsteuern und ohne Ladeverlust ermöglicht eine schnelle Positionierung des Ladegutes. Im Gabelbetrieb sorgt die optimierte parallele Führung über den gesamten Hubbereich für einen sicheren Transport der Ladung.



## Stand- und Kippsicherheit

Stabil und sicher – die Stereolenkung mit einem Knickwinkel von 30° bietet durch den engen Wendradius höchste Manövrierbarkeit bei maximaler Stabilität und Standsicherheit. Durch das integrierte Knick-Pendelgelenk können Bodenunebenheiten unmerklich ausgeglichen werden, womit ein komfortables und stabiles Fahrverhalten einhergeht. Ein optimales Verhältnis zwischen Einsatzgewicht und Kipplast ermöglicht hohe Nutzlasten und somit maximale Produktivität.



## Fahrerkabine

Rundum alles im Blick – großzügige Glasflächen, eine Dachscheibe sowie das sichtoptimierte Kabinen- und Motorhaubendesign sorgen für eine optimale Sicht auf den Arbeitsbereich. Die optional erhältliche Rückfahrkamera bietet zudem eine noch bessere und schnellere Einsicht in den Heckbereich des Radladers und erhöht die Sicherheit der täglichen Arbeit. Neben dem enormen Platzangebot besticht das aufgeräumte Cockpit mit seiner Übersichtlichkeit. Eine Besonderheit ist das höhenverstellbare 9-Zoll-Touch-Display, das sämtliche Informationen gut sichtbar darstellt. Der hydraulische Schnellwechsler ermöglicht ein einfaches Wechseln des Anbauwerkzeuges von der Fahrerkabine aus.

## Technik

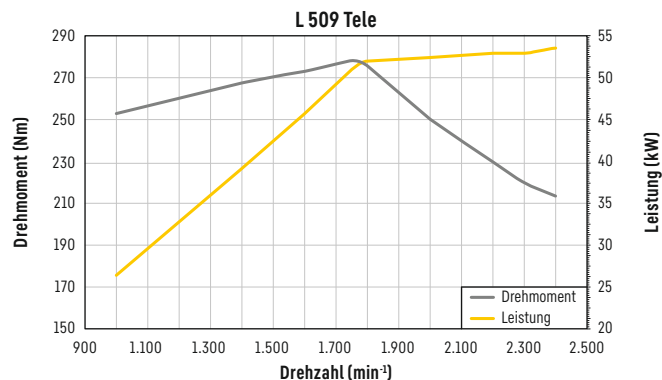
Intuitiv und intelligent – die logische Anordnung der Bedienelemente führt zu einem einfachen und schnell erlernbaren Handling. Die exakte und sichere Bedienung aller Arbeits- und Fahrfunktionen kann mit nur einem Steuerhebel bewerkstelligt werden und fördert somit ein wirtschaftliches und flexibles Arbeiten. Der höchsteffiziente hydrostatische Fahrtrieb ermöglicht durch die erhöhte Fahrgeschwindigkeit von 38 km/h ein schnelles und produktives Arbeiten.

# Technische Daten



## Dieselmotor

<b>Dieselmotor</b>	4TNV98CT	
Bauart	Wassergekühlter Diesel-Reihenmotor mit Abgas-turbolader	
Zylinder in Reihe	4	
Einspritzverfahren	Elektronische Common-Rail-Hochdruckeinspritzung	
Leistung nach ISO 9249 - SAE J1349	kW / PS bei min <sup>-1</sup>	52 / 71 2.400
Nennleistung nach ISO 14396 / ECE-R.120	kW / PS bei min <sup>-1</sup>	54 / 73 2.400
Max. Drehmoment nach ISO 14396	Nm bei min <sup>-1</sup>	280 1.800
Hubraum	Liter	3,32
Bohrung / Hub	mm	98 / 110
<b>Stufe V</b>		
Schadstoff-Emissionswerte	Gemäß Verordnung (EU) 2016/1628	
Abgasreinigung	Geschlossenes Dieselpartikelfiltersystem	
<b>Luftfilteranlage</b>	Trockenluftfilter mit Haupt- und Sicherheitselement	
<b>Elektrische Anlage</b>		
Betriebsspannung	V	12
Kapazität	Ah	100
Generator	V / A	12 / 80
Starter	V / kW	12 / 3



## Fahrtrieb

<b>Hydrostatischer Fahrtrieb – Speeder</b>		
Bauart	2-stufiges, automatisiertes Getriebe, Schrägscheiben-Verstellpumpe und Axialkolbenmotor im geschlossenen Kreislauf	
Filterung	Rücklauf-Saugfilter für den geschlossenen Kreislauf	
Steuerung	Steuerung des Fahrtriebs durch Fahrpedal und Zugkraftregelungs-Pedal (Inch-Pedal). Das Zugkraftregelungs-Pedal ermöglicht eine stufenlose Anpassung der Zug- oder Schubkraft bei voller Dieselmotordrehzahl. Betätigung der Vor- und Rückwärtsfahrt über Lieberr-Bedienhebel	
<b>Fahrgeschwindigkeiten</b>	Fahrbereich 1	0-18 km/h
	Fahrbereich 2	0-38 km/h*
	vor- und rückwärts	
	Geschwindigkeitsangaben sind für die angegebene Standardbereifung gültig!	

\* Konfiguration, Bereifung und Anbauwerkzeug können die maximale Geschwindigkeit beeinflussen.

## Achsen

<b>Allradantrieb</b>		
<b>Vorderachse</b>	Starr	
<b>Hinterachse</b>	Achsschenkelenkung, starr	
Überfahrbare Hindernishöhe	mm	370
	wobei alle 4 Räder Bodenkontakt behalten	
<b>Differentiale</b>	100% Differentialsperre in der Vorderachse, manuell zuschaltbar	
<b>Achsübersetzung</b>	Planetenenantriebe in den Radnaben	
<b>Spurbreite</b>	1.630 mm bei Standardbereifung	



## Bremsen

<b>Betriebsbremse</b>	Hydrostatischer Fahrtrieb, verschleißfrei, auf alle 4 Räder wirkend, zusätzlich Zweikreis-Bremsanlage: Trommelbremse und nasse Lamellenbremse in der Vorderachse
<b>Feststellbremse</b>	Negativ-Bremssystem in der Vorderachse auf die nassen Lamellenbremsen wirkend

Die Bremsanlage entspricht den Vorschriften gemäß StVZO.



## Lenkung

<b>Bauart</b>	Stereolenkung, zentrales Knick-Pendelgelenk mit Dämpfungselementen in Kombination mit einer Achschenkellenkung an der Hinterachse
<b>Knickwinkel</b>	30° nach jeder Seite
<b>Pendelwinkel Knickgelenk</b>	8° nach jeder Seite
<b>Max. Betriebsdruck</b>	bar 180



## Arbeitshydraulik

<b>Bauart</b>	Zahnradpumpe zur Versorgung von Arbeitshydraulik und Lenkanlage (über Prioritätsventil)
<b>Kühlung</b>	Hydraulikölkühlung durch thermostatisch geregelten Lüfter
<b>Filterung</b>	Rücklauf-Saugfilter im Hydrauliktank
<b>Steuerung</b>	Einhebelsteuerung, elektro-proportional vorgesteuert, 1. und 2. hydraulische Zusatzfunktion elektro-proportional gesteuert optional
<b>Hubfunktion</b>	Heben, Neutral, Senken Schwimmstellung über einrastbaren Liebherr-Bedienhebel, Hub- und Senkautomatik über Liebherr-Bedienhebel optional
<b>Kippfunktion</b>	Einkippen, Neutral, Auskippen Automatische Schaufelrückführung für An- und Auskippen über Liebherr-Bedienhebel optional
<b>Teleskop</b>	Aus- und Einteleskopieren elektro-proportional über Mini-Joystick gesteuert, endlagengedämpft
<b>Max. Fördermenge</b>	l/min. 93
<b>Max. Betriebsdruck</b>	bar 230



## Arbeitsausrüstung

<b>Kinematik</b>	Teleskophubgerüst mit kraftvoller Teleskopkinematik, hydr. Schnellwechseinrichtung serienmäßig
<b>Arbeitstaktzeit bei Nennlast</b>	TK
Heben	s 5,2
Auskippen	s 2,0
Senken (leer)	s 4,0
Aussteleskopieren	s 4,0
Einteleskopieren	s 3,0



## Fahrerkabine

<b>Ausführung</b>	Elastisch gelagerte, schallgedämmte Kabine. ROPS-Überschlagschutz nach EN ISO 3471 / EN 474-1 FOPS-Steinschlagschutz nach EN ISO 3449 / EN 474-4, Kat. II Fahrertür mit 180° Öffnungswinkel mit starrer Scheibe, rechte Seite Ausstellfenster mit 12° Spaltöffner oder 180° Öffnung, Dachfenster, Scheibenwischer für Dachfenster optional, Einscheibensicherheitsglas ESG, heizbare Heckscheibe ESG, alle Scheiben sind getönt. Stufenlos verstellbare Lenksäule optional
<b>Liebherr-Fahrersitz</b>	5-fach verstellbarer, schwingungsgedämpfter Fahrersitz „Standard“ (mechanisch gefedert, auf das Fahrergewicht einstellbar), Liebherr-Bedienhebel serienmäßig am Fahrersitz montiert
<b>Heizung und Lüftung</b>	Frischluff- / Umluftsystem, Kühlwasserheizung, Anordnung der Düsen sorgt für eine schnelle Defrostung und Beschlagsentfernung auf den Scheiben, elektrisch heizbare Heckscheibe
<b>Vibrationsemissionen</b>	
Hand-Arm-Vibrationen	m/s <sup>2</sup> ≤ 2,5
Ganzkörper-Vibrationen	m/s <sup>2</sup> ≤ 0,5



## Schallpegel

<b>Schalldruckpegel nach ISO 6396</b>		
L <sub>PA</sub> (in der Fahrerkabine)	dB(A)	73
<b>Schallleistungspegel nach 2000/14/EG</b>		
L <sub>WA</sub> (außen)	dB(A)	101

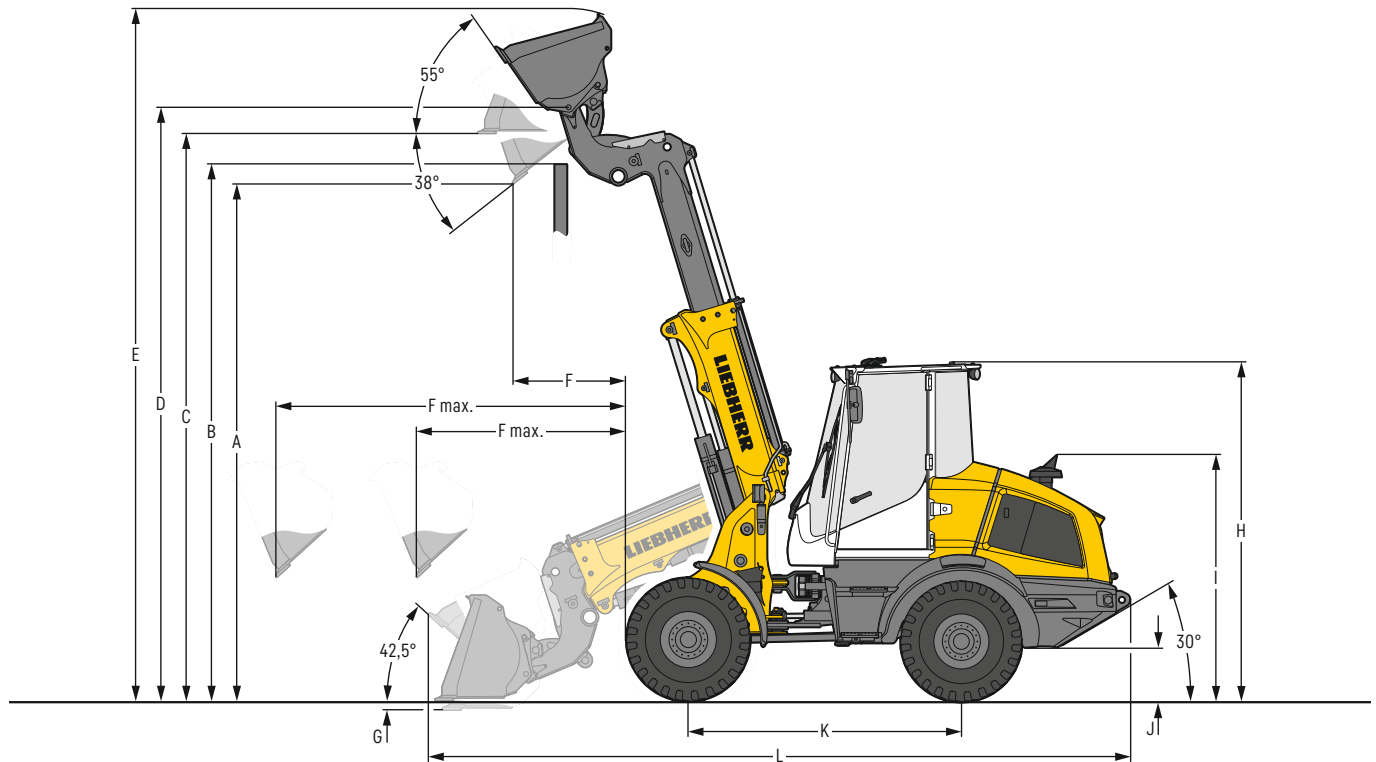


## Füllmengen

<b>Kraftstofftankinhalt</b>	l 90
<b>Motoröl (mit Filterwechsel)</b>	l 10,2
<b>Fahrgetriebe / Hinterachse</b>	l 1,3
<b>Kühlmittel</b>	l 9
<b>Vorderachse / Differential</b>	l 6,8
<b>Hinterachse / Differential</b>	l 6
<b>Vorderachse / Radnaben</b>	l 1,4
<b>Hinterachse / Radnaben</b>	l 1,4
<b>Hydrauliktank</b>	l 65
<b>Hydrauliksystem gesamt</b>	l 110

# Abmessungen

## Teleskopkinematik



### Erdbauschaufel

Ladegeometrie		TK-SW
Schneidwerkzeug		USM
Hubgerüstlänge	mm	2.475 / 3.650
Schaufelinhalt lt. ISO 7546 **	m <sup>3</sup>	0,9
Spezifisches Materialgewicht	t/m <sup>3</sup>	1,8
Schaufelbreite	mm	2.200
A Schütthöhe bei max. Hubhöhe und 40° Auskippwinkel	mm	4.320
B Überschüttbare Höhe	mm	4.500
C Max. Höhe Schaufelboden	mm	4.760
D Max. Höhe Schaufeldrehpunkt	mm	4.960
E Max. Höhe Schaufeloberkante	mm	5.790
F Reichweite bei max. Hubhöhe und 40° Auskippwinkel	mm	950
F max. Max. Reichweite bei 42° Auskippwinkel	mm	1.750 / 2.930
G Schürftiefe	mm	90
H Höhe über Fahrerkabine <sup>1)</sup>	mm	2.790
I Höhe über Auspuff	mm	2.020
J Bodenfreiheit	mm	305
K Achsabstand	mm	2.300
L Gesamtlänge	mm	5.835
Wenderadius über Reifen	mm	3.760
Wenderadius über Schaufelaußenkante	mm	4.225
Ausbrechkraft (SAE)	kN	49
Kipplast gerade*	kg	4.300
Kipplast voll eingeknickt*	kg	3.800
Einsatzgewicht*	kg	7.000
Reifendimension		400/70R20 L3

\* Die angegebenen Werte gelten mit der oben angeführten Bereifung, inklusive aller Schmierstoffe, vollem Kraftstofftank, ROPS / FOPS-Kabine und Fahrer. Reifendimension und Zusatzausrüstungen verändern Einsatzgewicht und Kipplast. (Kipplast voll eingeknickt nach ISO 14397-1).

\*\* Der Schaufelinhalt kann in der Praxis um ca. 10% größer sein, als es die Berechnung laut Norm ISO 7546 vorschreibt. Der Schaufelfüllungsgrad ist vom jeweiligen Material abhängig – siehe Seite 11.

<sup>1)</sup> Beim optional verfügbaren „Scheibenwischer für das Dachfenster“ erhöht sich der Wert „H“ um 50 mm.

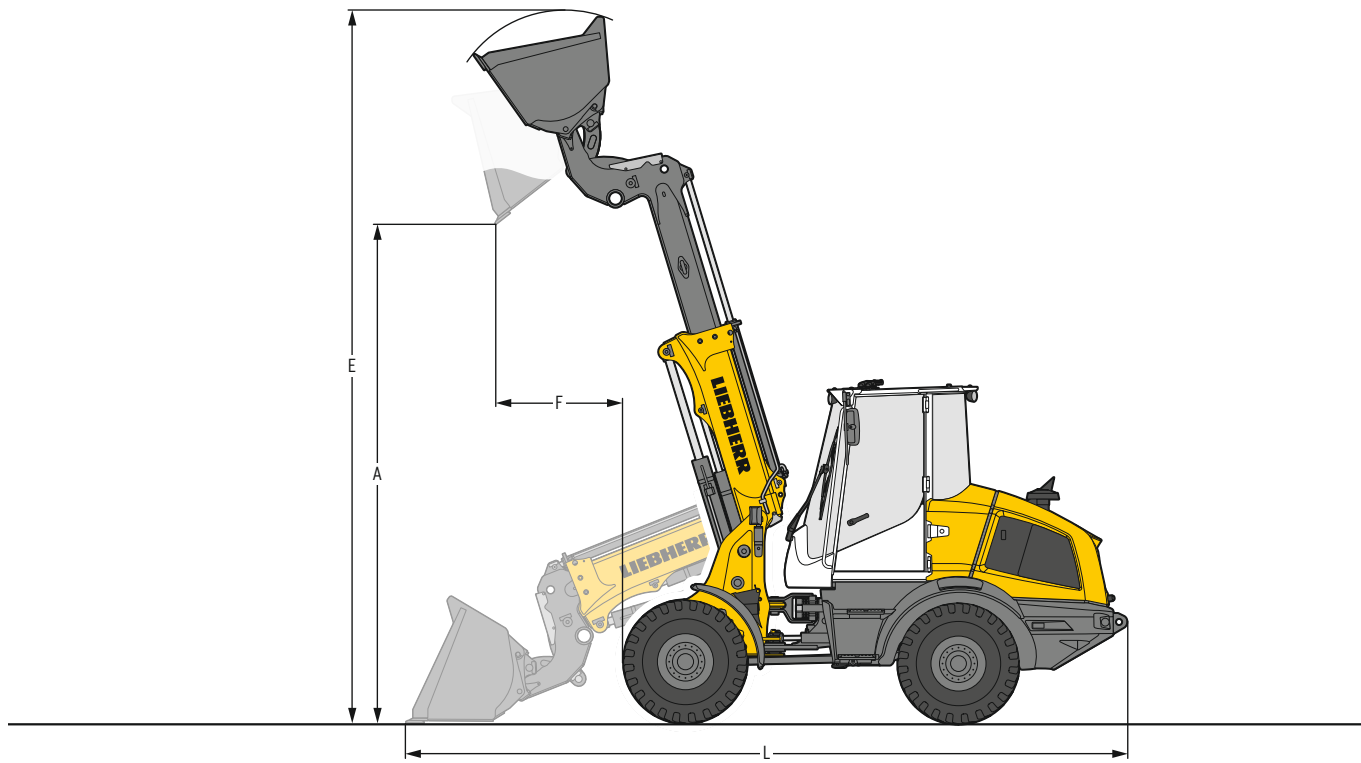
TK-SW = Teleskopkinematik inkl. Schnellwechseinrichtung

USM = Unterschraubmesser



# Ausrüstung

## Leichtgutschaufel



### Hohes Schüttgewicht

Ladegerometrie		TK-SW	TK-SW
Schneidwerkzeug		USM	USM
Schaufelinhalt	m <sup>3</sup>	1,6	2,0
Spezifisches Materialgewicht	t/m <sup>3</sup>	1,0	0,8
Schaufelbreite	mm	2.400	2.400
A Schütthöhe bei max. Hubhöhe	mm	4.165	4.085
E Max. Höhe über Schaufeloberkante	mm	5.790	5.950
F Reichweite bei max. Hubhöhe	mm	1.055	1.170
L Gesamtlänge	mm	6.050	6.195
Kipplast gerade*	kg	4.100	4.050
Kipplast voll eingeknickt*	kg	3.650	3.600
Einsatzgewicht*	kg	7.100	7.150
Reifendimension		400/70R20 L3	

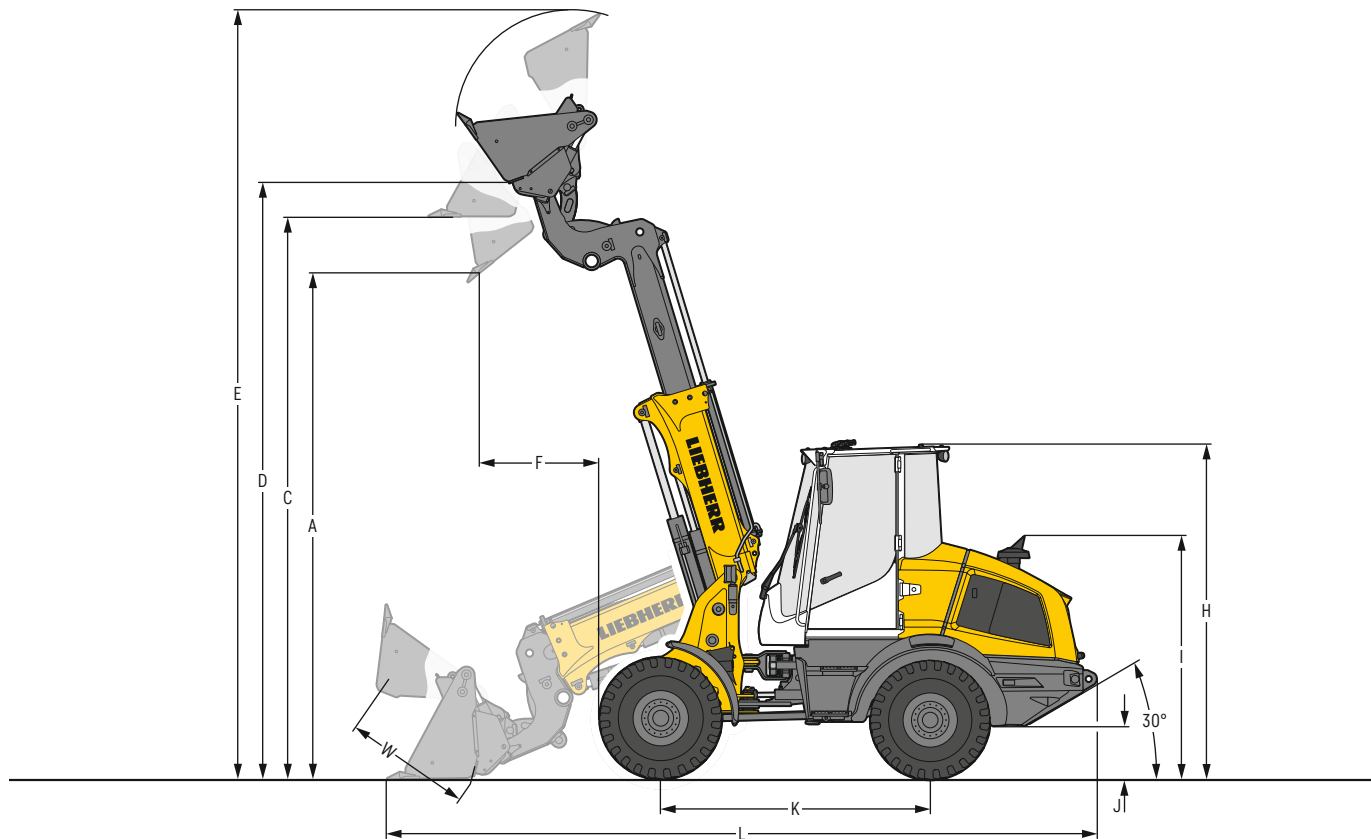
\* Die angegebenen Werte gelten mit der oben angeführten Bereifung, inklusive aller Schmierstoffe, vollem Kraftstofftank, ROPS / FOPS-Kabine und Fahrer. Reifendimension und Zusatzausrüstungen verändern Einsatzgewicht und Kipplast. (Kipplast voll eingeknickt nach ISO 14397-1).

TK-SW = Teleskopkinematik inkl. Schnellwechseinrichtung

USM = Unterschraubmesser

# Ausrüstung

## 4 in 1 Schaufel



### 4 in 1 Schaufel

Ladegeometrie		STD
Schneidwerkzeug		TK-SW
Schaufelinhalt	m <sup>3</sup>	Z
Spezifisches Materialgewicht	t/m <sup>3</sup>	0,8
Schaufelbreite	mm	1,8
A Schütthöhe bei max. Hubhöhe und 42° Auskippwinkel	mm	2.100
A1 Max. Schütthöhe bei geöffneter Schaufelklappe	mm	4.280
C Max. Höhe Schaufelboden	mm	5.050
E Max. Höhe Schaufeloberkante	mm	4.770
F Reichweite bei max. Hubhöhe und 42° Auskippwinkel	mm	6.510
L Gesamtlänge	mm	1.030
W Klappenöffnung	mm	6.040
Wenderadius über Schaufelaußenkante	mm	960
Kipplast gerade*	kg	3.995
Kipplast voll eingeknickt*	kg	4.110
Einsatzgewicht*	kg	3.650
Reifendimension		7.120
		405/70R20

\* Die angegebenen Werte gelten mit der oben angeführten Bereifung, inklusive aller Schmierstoffe, vollem Kraftstofftank, ROPS / FOPS-Kabine und Fahrer. Reifendimension und Zusatzausrüstungen verändern Einsatzgewicht und Kipplast. (Kipplast voll eingeknickt nach ISO 14397-1)

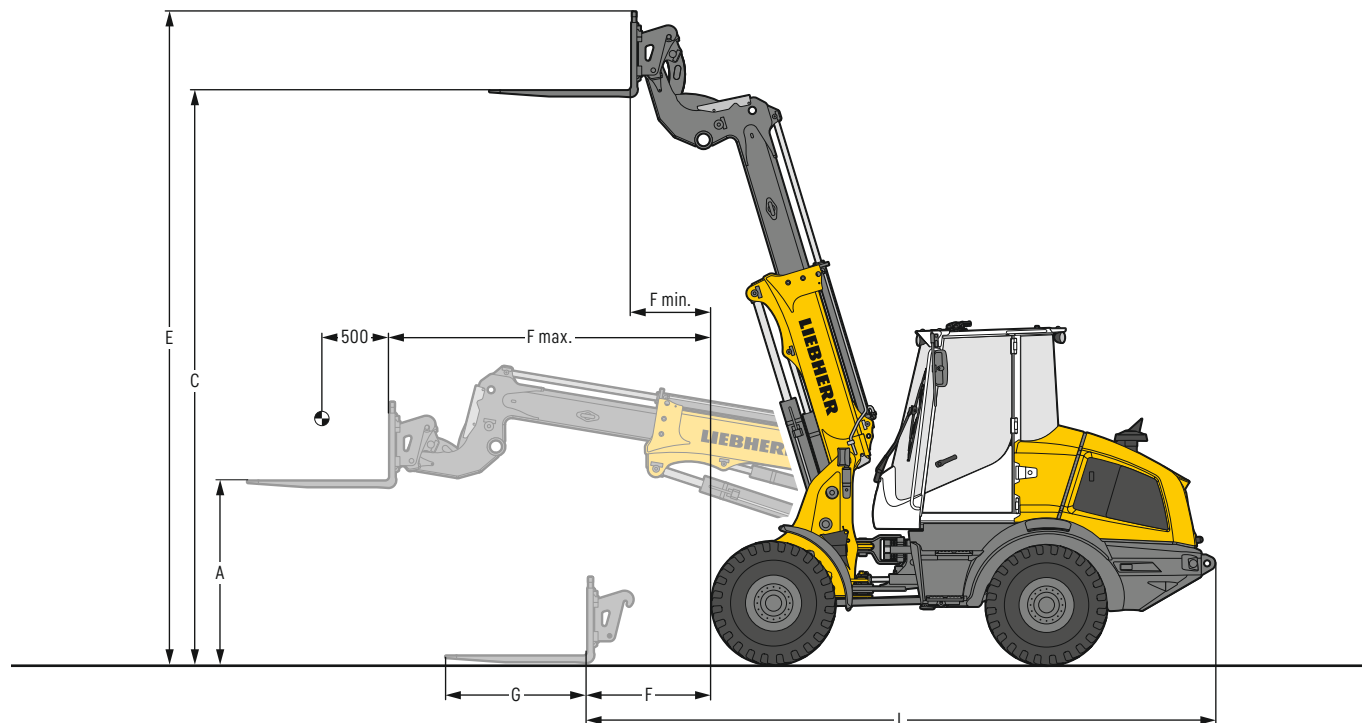
STD = Standard Hubgerüst-Länge

TK-SW = Teleskopkinematik inkl. Schnellwechseinrichtung

Z = Angeschweißte Zahnhalter mit aufgesteckten Zahnspitzen

# Ausrüstung

## Ladegabel



### FEM IIB Ladegabel

Ladegeometrie			TK-SW
A	Hubhöhe bei max. Reichweite	mm	1.530
C	Max. Hubhöhe	mm	4.800**
E	Max. Höhe über Gabelträger	mm	5.460
F	Reichweite Ladestellung	mm	1.030
F max.	Größtmögliche Reichweite	mm	1.515 / 2.695
F min.	Reichweite bei max. Hubhöhe	mm	660
G	Gabelzinkenlänge	mm	1.200
L	Gesamtlänge Grundmaschine	mm	5.270
Kipplast gerade*		kg	3.400
Kipplast voll eingeknickt*		kg	3.050
Zulässige Nutzlast auf unebenem Gelände = 60% der statischen Kipplast geknickt <sup>1)</sup>		kg	1.800
Zulässige Nutzlast auf ebenem Gelände = 80% der statischen Kipplast geknickt <sup>1)</sup>		kg	2.300
Einsatzgewicht*		kg	6.800
Reifendimension			400/70R20 L3

\* Die angegebenen Werte gelten mit der oben angeführten Bereifung, inklusive aller Schmierstoffe, vollem Kraftstofftank, ROPS / FOPS-Kabine und Fahrer. Reifendimension und Zusatzausrüstungen verändern Einsatzgewicht und Kipplast. (Kipplast voll eingeknickt nach ISO 14397-1).

\*\* Abhängig von dem ausgewählten Gabelzinken.

<sup>1)</sup> Nach EN 474-3

TK-SW = Teleskopkinematik inkl. Schnellwechseinrichtung

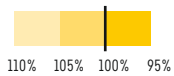


# Schaufelwahl

## L 509 Teile

Kine- matik	Schaufel	Materialgewicht (t/m³)									
		0,4	0,6	0,8	1,0	1,2	1,4	1,6	1,8	2,0	
TK-SW	STD	0,9 m³							1,0		0,9
	LGS	1,6 m³			1,8		1,6				
		2,0 m³		2,2		2,0					
	4in1	0,8 m³							0,9		0,8

## Schaufelfüllung



## Kinematik

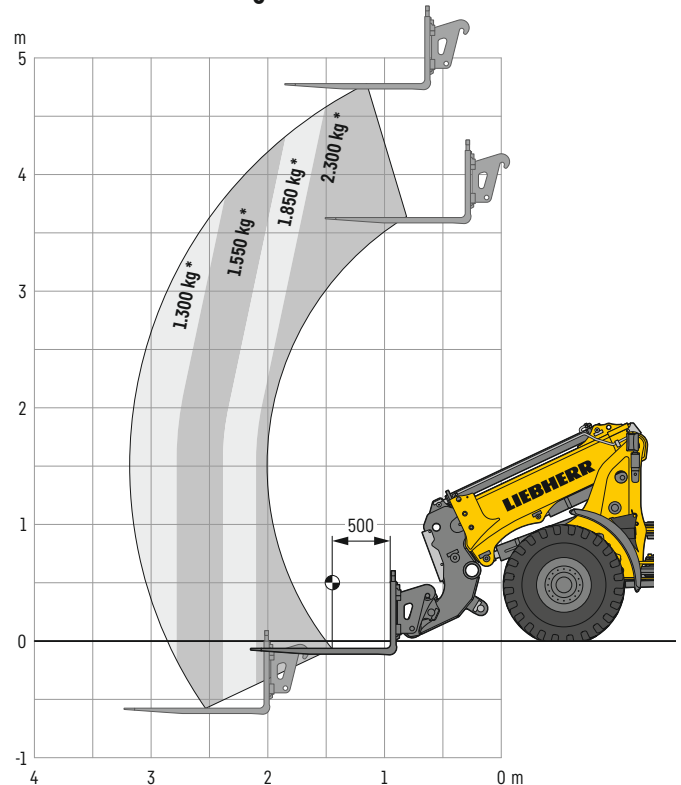
TK-SW	Teleskopkinematik mit Schnellwechseinrichtung
-------	---

## Schaufel

STD	Standardschaufel (Erdbewegung)
LGS	Leichtgutschaufel
4 in 1	4 in 1 Schaufel

# Traglastkurve

## L 509 Teile FEM II Ladegabel



\* Zulässige Nutzlast auf ebenem Gelände = 80% der statischen Kipplast geknickt - nach EN 474-3

## Schüttgewichte und Richtwerte für den Schaufelfüllungsgrad

		t/m³	%			t/m³	%			t/m³	%
Kies	feucht	1,9	105	Erde	trocken	1,3	115	Glasabfälle	gebrochen	1,4	100
	trocken	1,6	105		nass ausgehoben	1,6	110		ganz	1,0	100
	gebrochen, Split	1,5	100	Mutterboden		1,1	110	Kompost	trocken	0,8	105
Sand	trocken	1,5	105	Basalt		1,95	100	nass	1,0	110	
	nass	1,9	110	Granit		1,8	95	Hackschnitzel/ Sägespäne		0,5	110
Kiessand	trocken	1,7	105	Sandstein		1,6	100	Papier	geschreddert/lose	0,6	110
	nass	2,0	100	Schiefer		1,75	100	Altpapier/ Karton		1,0	110
Sand/Ton		1,6	110	Bauxit		1,4	100	Kohle	schwer	1,2	110
Ton	natürlich	1,6	110	Kalkstein		1,6	100	leicht	0,9	110	
	hart	1,4	110	Gips	gebrochen	1,8	100	Müll	Hausmüll	0,5	100
Ton/Kies	trocken	1,4	110	Koks		0,5	110		Sperrmüll	1,0	100
	nass	1,6	100	Schlacke	gebrochen	1,8	100				

# Bereifung

## Reifentypen

	Dimension und Profildcode		Veränderung Einsatzgewicht kg	Lader-Breite über Reifen mm	Veränderung der Vertikalmaße* mm	Einsatz
<b>L 509 Teile</b>						
Goodyear	405/70R20 Powerload <sup>1)</sup>	L2	55	2.090	22	Sand, Kies, Schotter, Asphalt (alle Bodenverhältnisse)
Goodyear	405/70R18 Powerload	L2	0	2.080	- 11	Sand, Kies, Schotter, Asphalt (alle Bodenverhältnisse)
Goodyear	365/80R20 Powerload	L2	4	2.040	21	Sand, Kies, Schotter, Asphalt (alle Bodenverhältnisse)
Dunlop	15.5/55R18 SP PG7	L2	- 88	2.050	- 53	Sand, Kies, Schotter, Asphalt (alle Bodenverhältnisse)
Firestone	365/80R20 Duraforce UT	L3	24	2.050	28	Kies, Schotter, Asphalt, Industrie (alle Bodenverhältnisse)
Firestone	400/70R20 Duraforce UT <sup>1)</sup>	L3	66	2.080	18	Kies, Schotter, Asphalt, Industrie (alle Bodenverhältnisse)
Firestone	405/70R18 Duraforce UT	L3	36	2.090	- 2	Kies, Schotter, Asphalt, Industrie (alle Bodenverhältnisse)
Firestone	400/70R20 R8000 UT <sup>1)</sup>	L2	43	2.080	18	Erdbau, Grünland (alle Bodenverhältnisse)
Michelin	400/70R20 BIBLOAD <sup>1)</sup>	L3	40	2.080	13	Kies, Asphalt, Industrie (befestigter Untergrund)
Michelin	400/70R20 XMCL <sup>1)</sup>	L2	56	2.090	19	Erdbau, Grünland (alle Bodenverhältnisse)
Mitas	405/70R18 EM-01	L2	0	2.090	0	Kies, Schotter, Asphalt (alle Bodenverhältnisse)
Mitas	365/80R20 EM-01	L2	16	2.050	27	Kies, Schotter, Asphalt (alle Bodenverhältnisse)
Mitas	405/70R20 EM-01 <sup>1)</sup>	L2	36	2.090	25	Kies, Schotter, Asphalt (alle Bodenverhältnisse)
Nokian	400/70R20 Hakkapeliitta TRI	L2	56,0	2.080	23	Winterreifen, Kies, Schotter, Asphalt (für alle Bodenverhältnisse)
Trelleborg	400/70R20 TH400 <sup>1)</sup>	L2	50	2.080	13	Erdbau, Grünland (alle Bodenverhältnisse)

\* Die angegebenen Werte sind theoretische Angaben und können in der Praxis abweichen.

<sup>1)</sup> Empfohlene Reifendimension der Liebherr-Werk Bischofshofen GmbH für optimale Seitenstabilität.

Die Verwendung von Pannenschutz (Reifen-Ausschäumung) oder Reifenschutzketten ist mit der Liebherr-Werk Bischofshofen GmbH abzustimmen.

# Die Liebherr-Teleskopradlader



## Teleskopradlader

		L 509 Teile
Kipplast	kg	3.800
Schaufelinhalt	m <sup>3</sup>	0,9
Einsatzgewicht	kg	7.000
Max. Nutzlast Ladegabel	kg	2.300 <sup>2)</sup>
Max. Hubhöhe Ladegabel	mm	4.800
Motorleistung	kW / PS	54 / 73

<sup>2)</sup> Zulässige Nutzlast auf ebenem Gelände = 80% der statischen Kipplast geknickt - nach EN 474-3

03.23

# Ausstattung



## Basisradlader

	L 509
Anschluss für elektrische Ausrüstung 7-polig	+
Automatische Zentralschmieranlage	+
Batterie Hauptschalter (abschließbar)	●
Bordwerkzeug	●
Dieselpartikelfilteranlage	●
Fahrschwingungsdämpfer	+
Feststellbremse	●
Geschwindigkeitsbegrenzung 20 km/h oder 30 km/h werkseitig voreingestellt	+
Geschwindigkeitsbegrenzung & Fixgas	+
Kaltstart-Vorglühanlage	●
Kennzeichenleuchte hinten	+
Kombinierte Inch-Bremseinrichtung	●
Kraftstoffvorfilter	●
Kühlwasservorwärmung 220 V	+
Liebherr-Bio-Ölbefüllung	+
Lüfterantrieb reversierbar	+
Schutzgitter für Fahrscheinwerfer	+
Schutzgitter für Frontscheibe	+
Seitliche Schutzabdeckung Vorderwagen	+
Sonderlackierung	+
Speeder-Version	●
Standheizung (Zusatzheizung mit Motorvorwärmung)	+
Steckdose heckseitig (13 polig, 12 V)	+
Türen und Motorhaube abschließbar	●
Verladelaschen	●
Vorabscheider	+
Zugkraftanpassung	+
Zugvorrichtung	●



## Ausrüstung

	L 509
Arbeitshydrauliksperrung	●
Endlagendämpfung	+
Gabelträger und Gabelzinken	+
High-Flow-Hydraulik	+
Hydraulische Leitungen heckseitig	+
Hydraulische Schnellwechseinrichtung	●
Ladeschaufeln inkl. diverse Schneidwerkzeuge	+
Leichtgutschaufel	+
Optionspaket „Komfortbedienung Tele“:	+
- Automatische Schaufelrückführung programmierbar	
- Hub- und Senkautomatik programmierbar	
- Visualisierung der Ausrüstungsstellung	
Rohrbruchsicherung Teleskopzylinder	●
Scheinwerfer LED am Hubgerüst	+
Schwimmstellung	●
Steuerhebelbefixierung	+
Teleskopkinematik	●
1. elektro-hydraulisch, proportionale Zusatzfunktion	●
1. und 2. elektro-hydraulisch, proportionale Zusatzfunktion	+



# Ausstattung



## Fahrerkabine

L 509

Ablagefach	•
Ablagekasten	•
Außenspiegel klappbar	•
Außenspiegel klapp- und beheizbar	+
Ausstellfenster rechts 180°	•
Betriebsstundenzähler (in Anzeigeneinheit integriert)	•
Dachfenster	•
Elektronische Wegfahrsperrung mit Code	+
Fahrersitz Comfort Grammer mit Längsfederung, Sitzheizung und 2-Punkt Gurt	+
Fahrersitz Standard Grammer mit mechanischer Federung und 2-Punkt Gurt	•
Feinstaubfilter F5	•
Feuerlöscher in Fahrerkabine 2kg	+
Flaschenhalterung	•
Heckscheibenheizung elektrisch	•
Kabinen-Bodenmatte	•
Kleiderhaken	•
Klimaanlage	+
Lenksäule 3-fach stufenlos verstellbar (höhenverstell-, knick- und neigbar)	+
Lenksäule neigbar	+
Lenksäule starr	•
LiDAT (Liebherr-Datenübertragungssystem)	+
Liebherr-Bedienhebel mit Mini-Joystick für 1. hydraulisch, proportionale Zusatzfunktion mitschwingend am Fahrersitz (inkl. Fahrtrichtungswahl)	•
Liebherr-Bedienhebel mit Mini-Joystick für 1. und 2. hydraulisch, proportionale Zusatzfunktion mitschwingend am Fahrersitz (inkl. Fahrtrichtungswahl)	+
Notausstieg	•
Premiumdisplay (Touchscreen), höhenverstell- und schwenkbar	•
Radioeinbau-Vorbereitung	+
Radio Liebherr „Komfort“ (DAB+/USB/AUX/BLUETOOTH/Freisprechfunktion)	+
Radio Liebherr „Standard“ (USB/AUX)	+



## Fahrerkabine

L 509

Rückspiegel innen	•
Rundumkennleuchte LED	+
Schallgedämmte ROPS / FOPS-Kabine	•
Scheibenwischanlage vorne / hinten	•
Scheibenwischer für das Dachfenster	+
Scheinwerfer hinten einfach Halogen / LED	+
Scheinwerfer hinten zweifach LED	+
Scheinwerfer vorne einfach Halogen	•
Scheinwerfer vorne einfach LED	+
Scheinwerfer vorne zweifach LED	+
Schiebefenster links	+
Sonnenrollo hinten	+
Sonnenrollo für das Dachfenster	+
Sonnenrollo vorne	•
Steckdose 12V	•
Verbandskasten	+
Warmwasserheizung mit Defrostanlage und Umluftsystem	•
Weitwinkelspiegel	+



## Sicherheit

L 509

Länderspezifische Ausführungen	+
Rückfahrwarneinrichtung akustisch / optisch	+
Rückraumüberwachung mit Kamera (in Anzeigeneinheit integriert)	+
Überlastwarneinrichtung mit Lastmomentbegrenzung und Lastmomentanzeige im Display	•

• = Standard, + = Option, - = nicht erhältlich

Hier finden Sie unsere Radlader-Broschüren auch als Download:



# Die Firmengruppe Liebherr



## Global und unabhängig: Erfolgreich seit über 70 Jahren

Gegründet wurde Liebherr im Jahr 1949: Mit der Entwicklung des ersten mobilen Turmdrehkrans der Welt legte Hans Liebherr den Grundstein für ein erfolgreiches Familienunternehmen, das heute über 140 Gesellschaften auf allen Kontinenten umfasst und fast 51.000 Mitarbeitende beschäftigt. Dachgesellschaft der Firmengruppe ist die Liebherr-International AG in Bulle (Schweiz), deren Gesellschafter ausschließlich Mitglieder der Familie Liebherr sind.

## Technologieführerschaft und Pioniergeist

Liebherr versteht sich als Pionier. Aus dieser Haltung heraus gestaltet das Unternehmen die Technologiegeschichte in vielen Branchen maßgeblich mit. Bis heute teilen Mitarbeitende auf der ganzen Welt den Mut des Unternehmensgründers, bislang unbekannte Wege zu beschreiten. Sie alle verbindet die Leidenschaft für Technik und faszinierende Produkte sowie die Entschlossenheit, für ihre Kunden Herausragendes zu leisten.

## Breit diversifiziertes Produktprogramm

Liebherr zählt zu den größten Baumaschinenherstellern der Welt, bietet aber auch auf vielen anderen Gebieten hochwertige, nutzenorientierte Produkte und Dienstleistungen an. Das Produktprogramm umfasst die Segmente Erdbewegungsmaschinen, Materialumschlagmaschinen, Spezialtiefbaumaschinen, Mining, Mobil- und Raupenkrane, Turmdrehkrane, Betontechnik, Maritime Krane, Aerospace und Verkehrstechnik, Verzahntechnik und Automationssysteme, Kühl- und Gefriergeräte, Komponenten sowie Hotels.

## Maßgeschneiderte Lösungen und höchster Kundennutzen

Liebherr-Lösungen zeichnen sich durch höchste Präzision, exzellente Umsetzung und besondere Langlebigkeit aus. Das Beherrschen von Schlüsseltechnologien versetzt das Unternehmen in die Lage, seinen Kunden auch maßgeschneiderte Lösungen anzubieten. Der Kundenfokus endet bei Liebherr jedoch nicht am Produkt, sondern umfasst ebenso eine Vielzahl an Dienstleistungen, die einen wirklichen Unterschied machen.

[www.liebherr.com](http://www.liebherr.com)

## Liebherr-Werk Bischofshofen GmbH

Postfach 49 · 5500 Bischofshofen, Austria · Phone +43 50809 1-0 · Fax +43 50809 11385  
info.lbh@liebherr.com · [www.liebherr.com](http://www.liebherr.com) · [www.facebook.com/LiebherrConstruction](https://www.facebook.com/LiebherrConstruction)