

ES

LR 1400 SX

LR 1007.01.08
www.liebherr.com

LIEBHERR

Grúas sobre cadenas

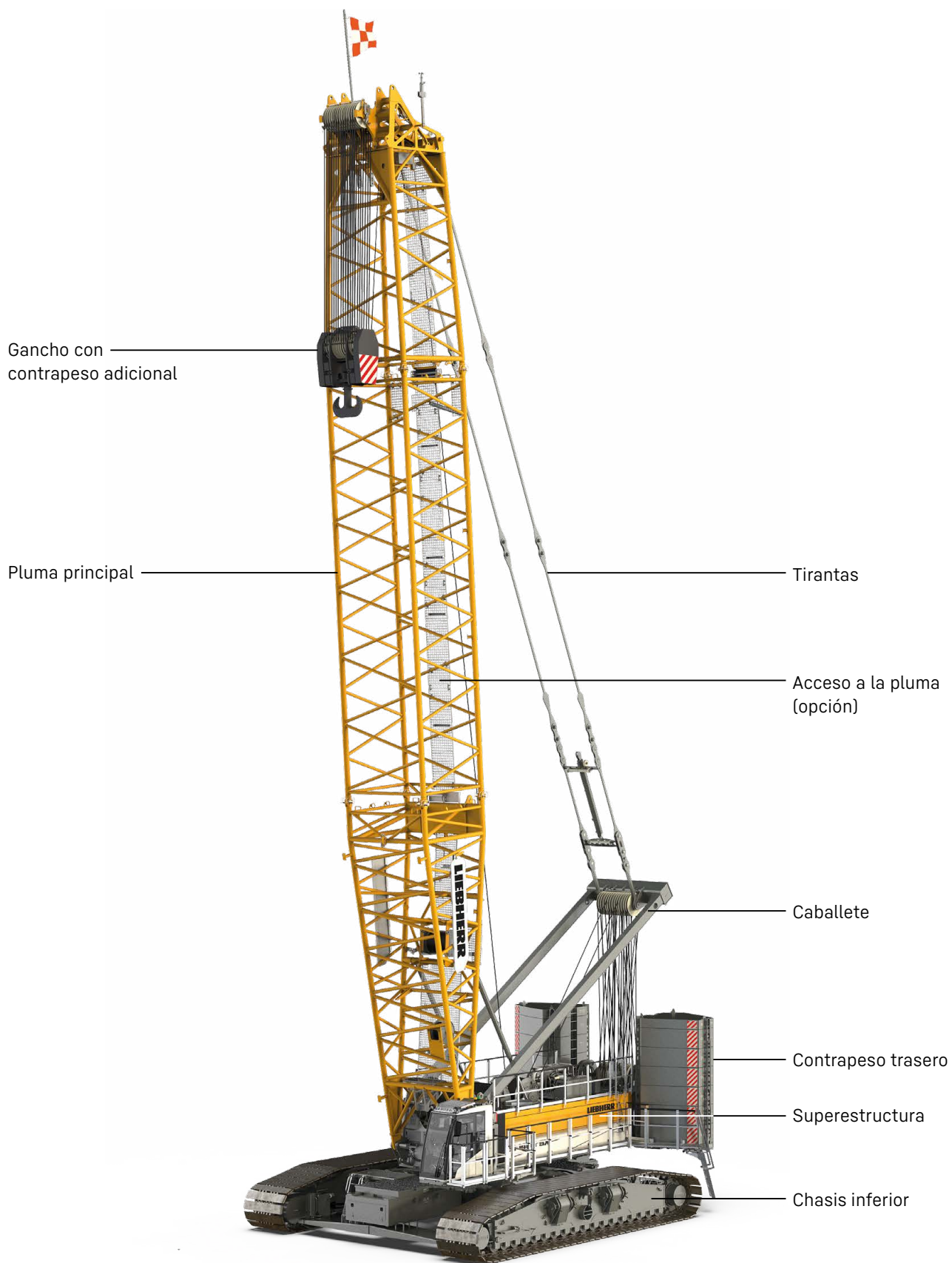


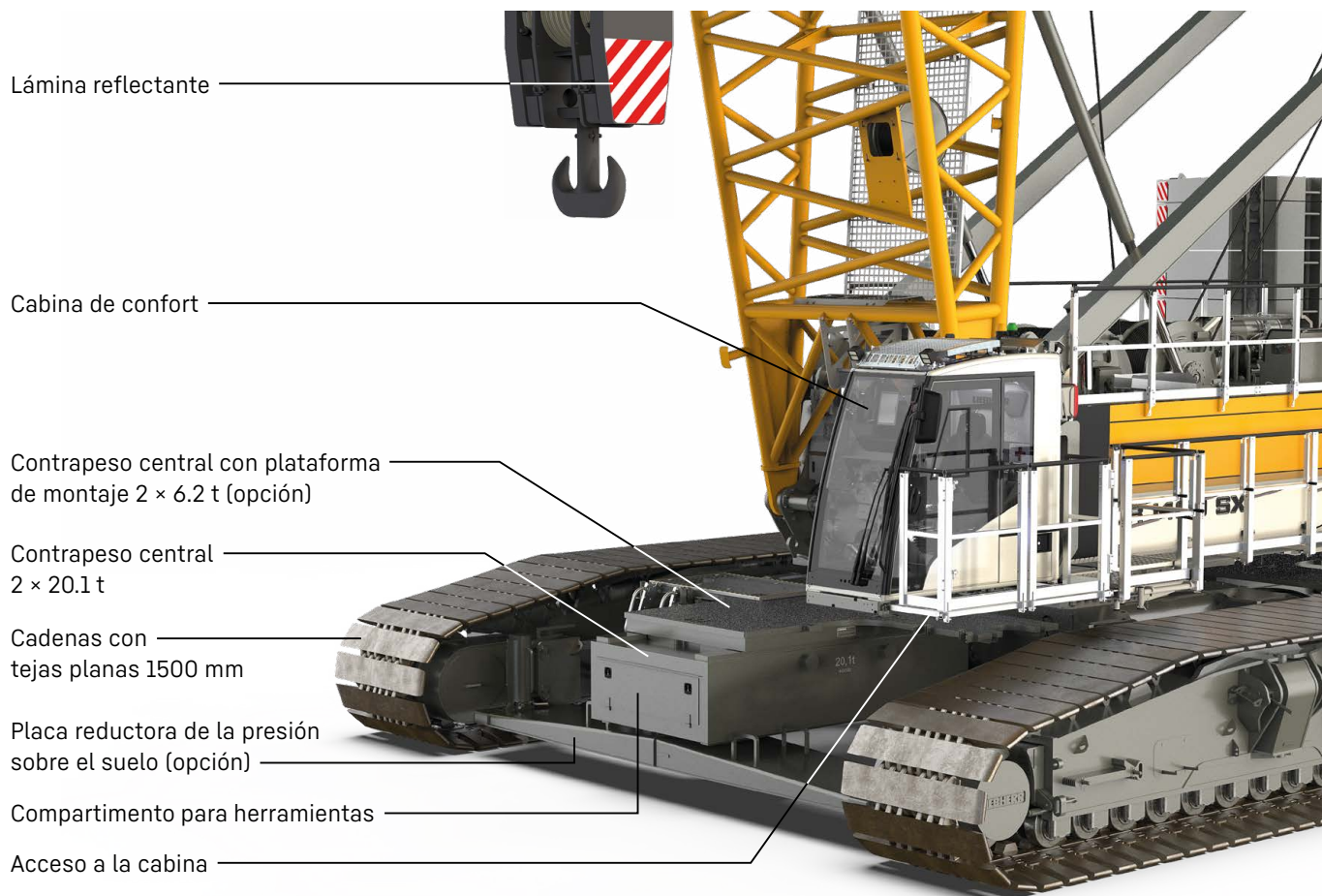
Concepto y características	3
Descripción técnica	8
Dimensiones	10
Dimensiones y pesos de transporte	11
Sistema de auto-montaje	18
Configuraciones de pluma	20
Pluma principal 2825.xx	22
Plumín abatible 2421.xx	24
Plumín abatible 2316.xx	30
Plumín fijo 1507.20	36
Plumín fijo 1916.xx	38
Plumín fijo 1713.xx	40
Notas	42

Observaciones

- Las mencionadas capacidades de carga son válidas para trabajos de elevación (corresponden según clasificación de grúas ISO 4301-1, grupo de grúas A1).
- La grúa debe estar situada sobre un terreno horizontal y firme.
- Los pesos de los implementos de elevación (tales como cables de elevación, ganchos, cuñeros etc.) se tienen que deducir de los valores de carga.
- Equipos adicionales montados en la pluma (tales como pasarelas etc.) se tienen que deducir de los valores de carga.
- Se puede preseleccionar, en el software de LML, la velocidad máxima permitida del viento quedando así reflejada en el tabla de carga.
- El radio de trabajo se mide desde el centro de la corona.
- Las capacidades de carga son válidas para 360 grados de giro.
- El cálculo de estabilidad bajo la carga está basado en ISO 4305 tabla 1 + 2 + 3, valor vuelco 4º y ANSI/ASME B 30.5 y sometido a ensayo según SAE J765 y SAE J987.
- Las estructuras están calculadas según EN 13001-1; EN 13001-2.
- Los últimos dígitos de las dimensiones proporcionados están redondeados (0 y 5). Estos pueden diferir de las dimensiones reales.
- Los pesos pueden variar dependiendo de la configuración de la máquina, el llenado de los tanques y el espesor de acero usado en su construcción.
- Las cifras de este folleto pueden incluir opciones, que no están dentro del suministro estándar de entrega de la máquina.
- Sujeto a cambios técnicos sin previo aviso.

Concepto y características





Gran potencia

Los potentes, eficientes y fiables motores diésel de última generación permiten un elevado rendimiento y la ejecución simultánea de varios movimientos.

Presión sobre el suelo

La presión de suelo actual se calcula acorde a la configuración y posición de la máquina en la cabina del operador. Usando la opción del software Crane Planner 2.0 de Liebherr ya se puede calcular y visualizar la presión real del suelo en la fase de preparación.

Marcha con carga

Al preseleccionar una de las tres velocidades de traslación, el sistema control utiliza automáticamente la curva de carga autorizada.

- Stage 1: hasta 0.1 m/s
- Stage 2: hasta 0.4 m/s
- Stage 3: más de 0.4 m/s

Cabina con el máximo confort

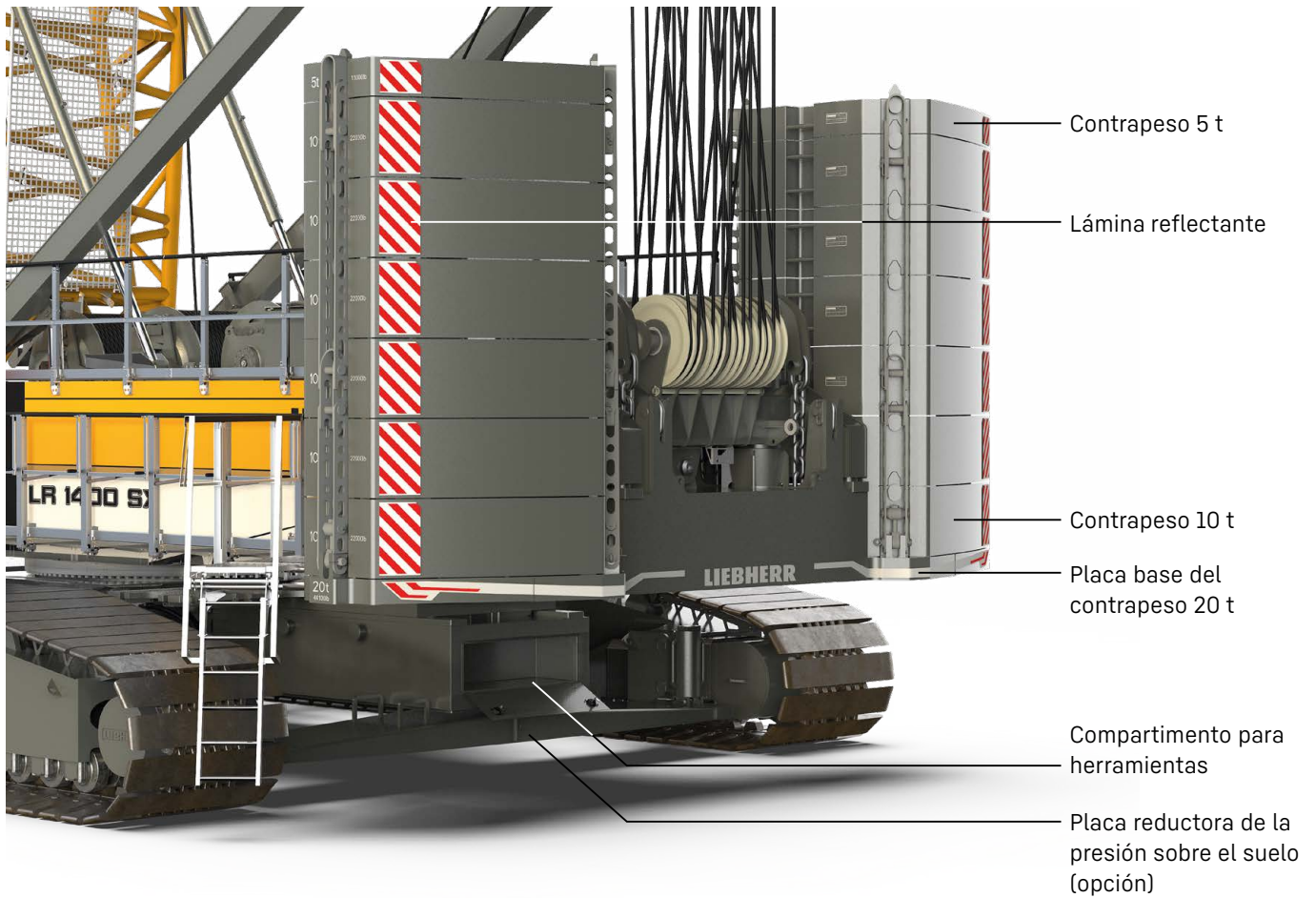
La visibilidad optimizada se une a un especial confort proporcionado, por ejemplo, por el asiento ortopédico con función de calefacción y refrigeración y las palancas de control sensibles y ergonómicas. El equipo de climatización está disponible de forma opcional.

Sistema de control

Manejo sencillo e intuitivo de las funciones de control y mantenimiento de la máquina en un monitor en color de gran tamaño que presenta la información de forma clara. Diseñado para condiciones ambientales extremas.

Barcaza

Al preseleccionar la inclinación de la barcaza, el sistema de control utiliza automáticamente la curva de carga autorizada.



Sistema de auto-montaje eficiente y tiempos de montaje reducidos

El sistema de auto-montaje opcional permite montar y desmontar las cadenas de forma segura, independiente y rápida, así como los contrapesos central y trasero, los dos cabrestantes de elevación y los elementos de la pluma.

Mantenimiento sencillo

El diseño facilita tanto su mantenimiento como acceso seguro a los componentes.

Movilidad

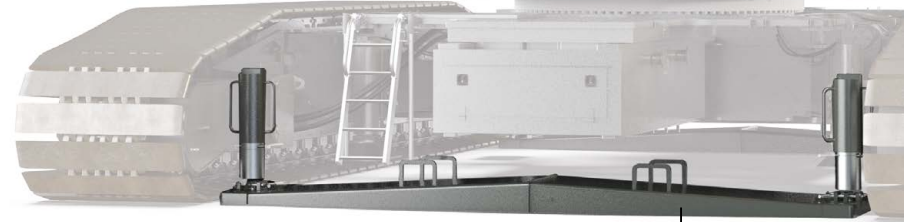
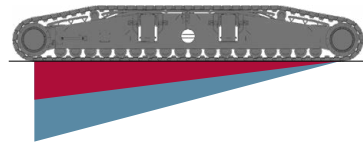
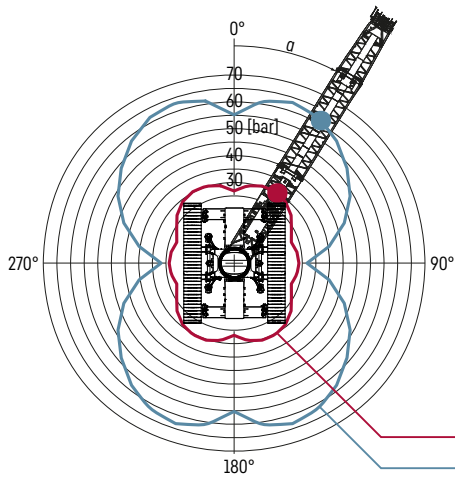
Movilidad máxima gracias a la optimización de las piezas de la grúa para el transporte. El ancho máximo de transporte es de 3 m.

Pluma/plumín

La variedad de sistemas de pluma y configuraciones permite optimizar su uso en las obras más diversas.

Reducción de la presión sobre el suelo (opción)

Con las nuevas placas reductoras de la presión sobre el suelo activadas hidráulicamente, la presión sobre el suelo puede reducirse hasta un 56 %.

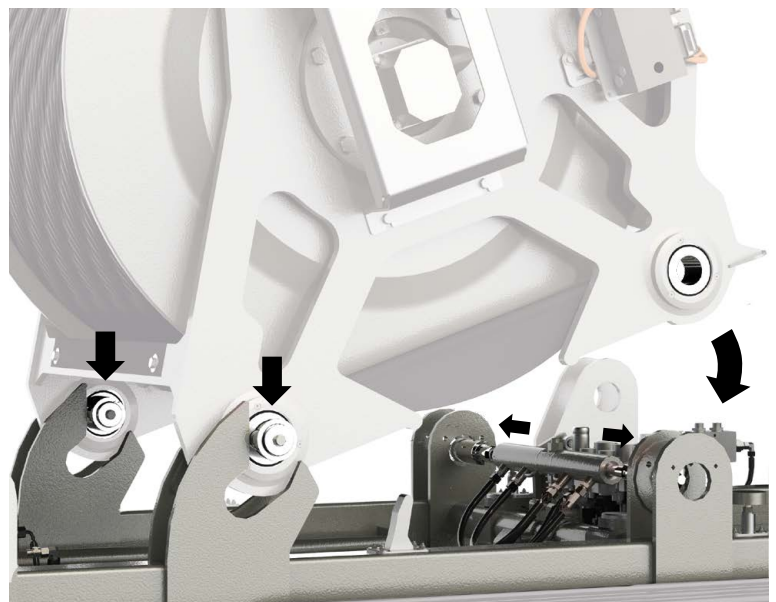
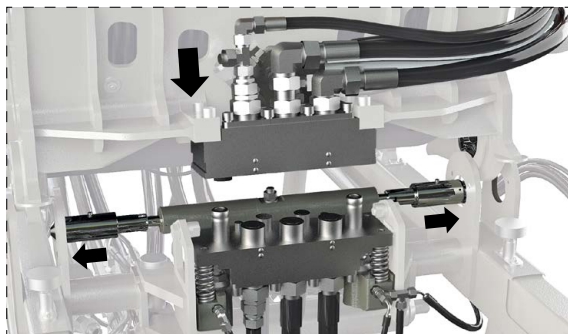


con placa reductora de la presión sobre el suelo
sin placa reductora de la presión sobre el suelo

Placa reductora de la presión sobre el suelo

Montaje rápido de los cabrestantes de elevación

El auto-ajuste integrado en el bastidor del cabrestante y el sistema de embrague hidráulico LUFIX patentado, que se utiliza desde hace muchos años en los trabajos más duros, permiten instalar y desmontar el cabrestante en cuestión de segundos.



El cabrestante se guía y bloquea solo durante la instalación.

Acceso a la cabina

El acceso seguro y antideslizante directo a la cabina se realiza a través de una cómoda escalera plegable y continúa a través de las pasarelas iluminadas. Por primera vez, el acceso no se realiza a través de tejas, con lo que cumplimos las normativas de seguridad más estrictas.

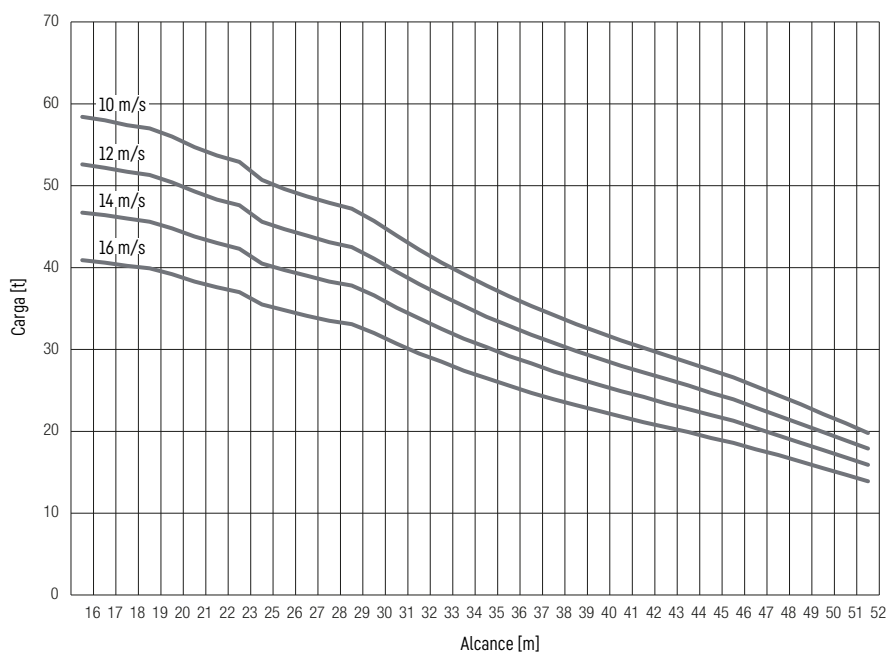


Escalera de confort plegable

Preselección de curvas de carga adaptadas

Diferentes velocidades del viento. El operador puede preseleccionar la curva de carga adecuada y autorizada para diferentes velocidades del viento con solo pulsar un botón en el monitor.

Además, se pueden seleccionar diferentes inclinaciones de la barcaza, velocidades de traslación o «aplicación con cuchara» y otros modos de funcionamiento. En todos los casos, el sistema de control asigna automáticamente la curva de carga autorizada correspondiente.



El diagrama muestra un ejemplo de las curvas de cargas preseleccionables para diferentes velocidades del viento.

Descripción técnica



Motor diésel

Potencia controlada de acuerdo a la norma ISO 9249	450 kW (612 caballos) a 1700 rpm
Modelo	Liebherr D 966 A7-05
Capacidad de tanque	805 l con indicador continuo de nivel y de reserva
Certificación de escapes	Variante 1: 97/68 CE Stage IV y EPA/CARB Tier 4f Variante 2: EPA/CARB Tier 4f Variante 3: sin normativa de emisiones certificada



Emisiones sonoras/vibración

Emisiones de sonidos	corresponden con la normativa 2000/14/CE	
Nivel de presión acústica de emisión L_{PA}	69 dB(A)	(en la cabina)
Nivel de potencia de sonido L_{WA} garantizado	107 db(A)	(de la máquina)
Vibración transmitida al operador	< 2.5 m/s ²	(al tronco superior)
	< 0.5 m/s ²	(a todo el cuerpo)



Sistema hidráulico

Bombas hidráulicas	una bomba doble de desplazamiento axial de circuito cerrado que permite realizar todas las funciones de forma simultánea con una válvula de corte para evitar picos de presión hidráulica
Tanque de hidráulico	680 l
Presión máx.	350 bar
Aceite hidráulico	todos los filtros están controlados electrónicamente existe la posibilidad de utilizar aceites sintéticos ecológicos



Sistema de control

Sistema de control	incluye todas las funciones de control y monitorización, diseñado para superar condiciones ambientales más adversas y para trabajar en tareas de extrema dureza
Visualización	pantalla táctil en color en la cabina del operador, todos los datos relevantes de la operativa de la máquina, así como los mensajes de error y avisos, se visualizan en el idioma requerido
Operación	se pueden realizar varios movimientos simultáneamente gracias al control proporcional electro-hidráulico, todas las categorías de cargas se pueden posicionar con la máxima precisión



Mecanismo de traslación

Accionamiento	con motores hidráulicos de pistones axiales, accionamiento cuádruple
Cadenas	tensor de cadenas manual
Freno	freno multidisco con accionamiento hidráulico
Velocidad de traslación	0-1.3 km/h
Tejas planas	Ancho 1500 mm, 1200 mm (opción)



Mecanismo de giro

Accionamiento	con motores hidráulicos de pistones axiales, engranaje planetario y piñón
Corona giratoria	Corona giratoria con engranaje interno
Freno	freno multidisco con accionamiento hidráulico y con resorte
Velocidad de giro	0-1.8 r.p.m., regulable sin escalonamientos
Preselección de velocidad	el giro se puede accionar preseleccionando una velocidad o mediante el giro libre cuando se selecciona una velocidad: el freno de disco (freno de parada) se cierra, si no se efectúa ningún movimiento de giro



Cabrestantes

Cabrestantes 1/2 como cabrestantes de grúa	consisten de un engranaje planetario interno, bañado en aceite y de mantenimiento mínimo. Para los cabrestantes se utilizan motores de control de alta presión y caudal variable. Este sistema dispone de sensores que automáticamente ajustan el caudal de aceite para alcanzar la máxima velocidad dependiendo de la carga suspendida
Tiro (9a capa)	158.4 kN
Diámetro cables	28 mm
Diámetro del tambor	710 mm
Velocidad del cable	0-130.7 m/min
Longitud de cable en 9 capas	850 m
Opción - cabrestantes 1/2 con caída libre	Caída libre: la función de freno y de embrague se realiza solo con el freno de trabajo (freno de discos múltiples de diseño compacto, de bajo desgaste y sin necesidad de mantenimiento)






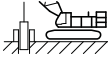


Cabrestantes de pluma/plumín

Pluma principal	Cabrestante doble
Tiro	máx. 2 x 223 kN
Diámetro cables	28 mm
Velocidad	15-86° en 186 s
Plumín	
Tiro	máx. 138 kN
Diámetro cables	20 mm
Velocidad	15-78° en 108 s (2421.xx)

Peso operacional

Composición del peso operacional	Máquina base con cadenas (1500 mm) Cabina Cabrestantes 1+2 (incluidos los cables de 665 m + 540 m), caballete 1 pluma principal de 20 m, que se compone de un pie de pluma (10 m), cabeza de pluma (7 m) y tramo de pluma (3 m) Contrapeso trasero de 150.9 t Contrapeso central de 52.6 t Gancho de 300 t
Peso total	aprox. 353.7 t

Modos de aplicación

	 Elevación	 Cuchara	 Elevación de personas	 Trabajos de cimentación
 Tierra	✓	✓	✓	✓
 Estructura flotante (barcaza)	✓	✓	✓ *	✓

* sólo para barcazas elevadoras

Equipo opcional

Máquina base

Sistema hidráulico auxiliar para funcionamiento con caída libre
 Contrapeso central con plataforma de montaje (2x)
 Ganchos simples/ganchos 16 / 50 / 100 / 160 / 220 / 300 / 430 t
 Pintura según petición cliente
 Cables de elevación sin rotación, 28 mm, 2160 N/mm², 240 / 400 / 540 / 665 m; 840 m con cabrestante de grúa
 Tejas de 1200 mm de ancho
 Ancho de vías, accionamiento hidráulico
 Cabrestantes 1/2 con caída libre incluido embrague Likufix

Economía y ecología

Unidad de potencia auxiliar (APU, 2.8 kW)
 Kit Eco-Silent

Pluma/plumín

Plumín abatible: Cabrestantes de pluma/plumín

Accesorios para pluma

Arnés adicional para protección anticaída para 1 persona
 Guía de cable (2825.xx) ≥ 20 m
 Pasarela para tramos de pluma 3 / 6 / 12 m
 Pasarela para tramos de pluma 3 / 6 / 12 m, protección anticaída incluida

Paquetes de aplicaciones

Radio control remoto para montaje
 Dispositivo para elevación de cabina hidráulico (6 m)
 Alimentación externa incluido cargador de batería (100-240 V AC / 750 W)
 Aplicación de mástil
 Cabrestante principal tensión constante
 Modo de aplicación: Trabajos de cimentación
 Modo de aplicación: Elevación de personas
 Radio control remoto
 Control remoto por radio (preparación)
 Enrollamiento de cable por control remoto
 Elemento antigiro 2 t caída libre
 Operación con 2 ganchos
 Usar el cabrestante de plumín abatible como cabrestante auxiliar
 Amortiguador oscilante para vibradores 120 / 160 / 250 / 500 / 800 kN
 Sincronización de cabrestantes

Funciones adicionales

Crane Planner 2.0
 LiDAT

Auto-montaje

Sistema de auto-descarga (Jack-up) telescópica
 Cabrestante auxiliar reenvíos
 Sistema de auto-montaje
 Sistema de auto-montaje contrapeso

Paquete de servicios

Engrase automático de corona de giro - rodamientos
 Kit para frío -25 °C / -40 °C
 Avisador de nivel del aceite para engranajes
 Filtro de aceite hidráulico de bypass
 Aceite hidráulico Plus 37 (longlife y bio)
 Aceite hidráulico Plus bajas temperaturas (longlife y bio)
 Aceite hidráulico Plus bajas temperaturas (longlife)
 Bomba de repostaje AdBlue

Seguridad adicional

Control de acceso
 Escalera adicional para el montaje de la pluma
 Válvula de cierre de entrada de aire
 Piloto de aviso aéreo
 Sistema de asistencia: Boom Up-and-Down Assistant
 Sistema de asistencia: Gradient Travel Aid
 Sistema de asistencia: Indicación y visualización de la presión sobre el suelo
 Sistema de asistencia: Estabilizador de carga horizontal (Horizontal Load Path)
 Sistema de asistencia: Vertical Line Finder
 Protección del techo de la cabina FOPS 2, plegable
 Pica de puesta a tierra
 Indicador de altura de trabajo para los dos cabrestantes de elevación

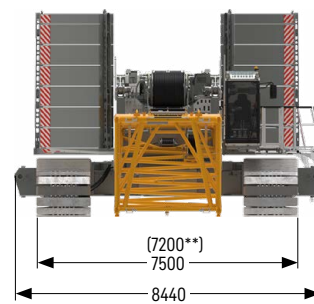
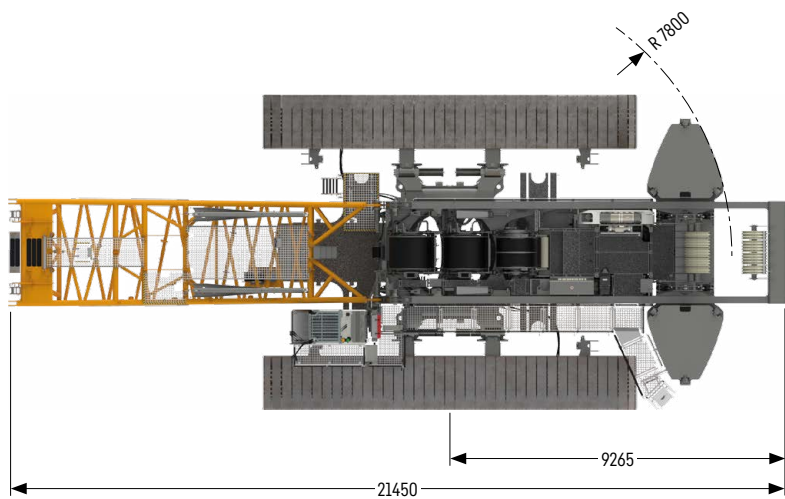
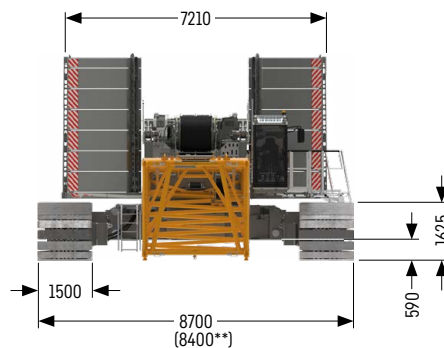
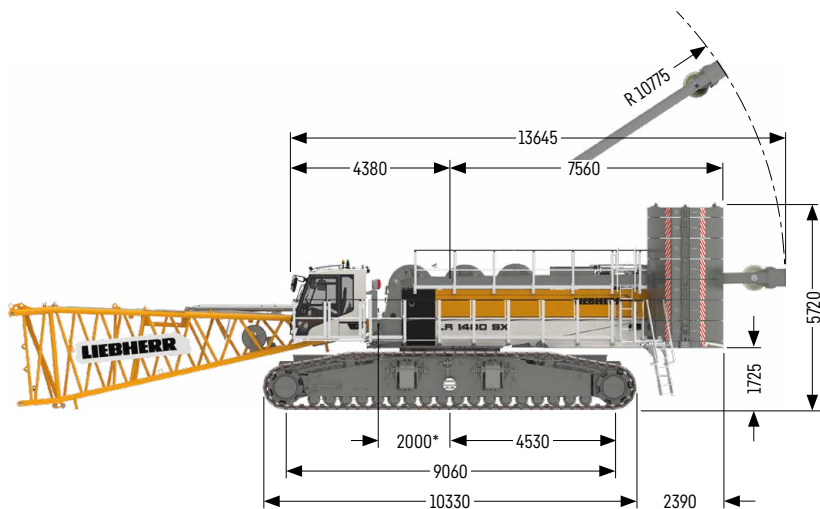
Pararrayos
 Indicador mecánico de ángulo
 Grupo de emergencia diesel-hidráulico 18.4 kW, Plug&Play
 Cámara adicional trasera y lateral
 Dispositivo limitador de radio de pluma y giro
 Indicador luminoso de aviso de giro
 Protección cabina anti-vandalismo
 Cámara cabrestante
 Cámara con zoom cabeza de pluma

Comodidad para el operario

Escalera adicional
 Llave de contacto adicional
 Luces adicionales
 Luces auxiliares LED ajustables, pie de pluma
 Aire acondicionado cabina
 Dispositivo hidráulica para inclinación de cabina
 Laminado de las ventanas de la cabina
 Dispositivo de arranque auxiliar

Dimensiones

Máquina base con chasis inferior

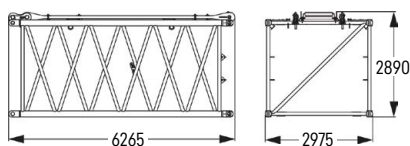
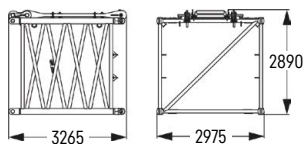
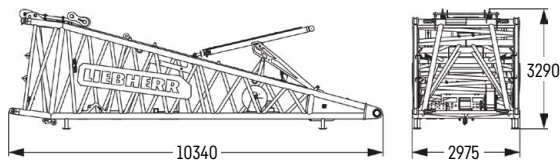
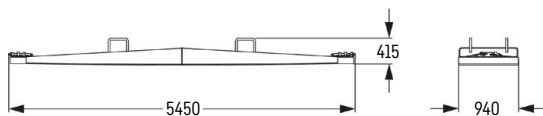
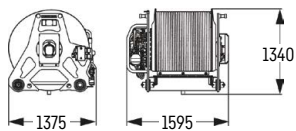
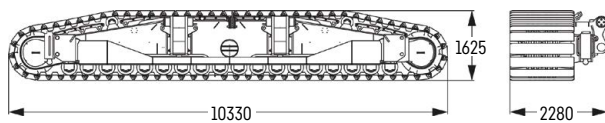
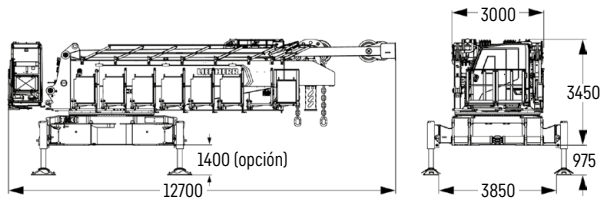


Regulación hidráulica del ancho de vía (opción)

* Punta de pie de pluma
 ** Opción de tejas planas con 1200 mm de ancho

Dimensiones y pesos de transporte

Máquina base y pluma principal 2825.xx



Máquina base

Peso	kg 46000
con caballete 1, sin cabrestantes 1 + 2, sin pie de pluma, sin contrapeso trasero, sin contrapeso central y cadenas, sin sistema de auto-montaje para contrapeso	

Cadenas

Peso de las tejas planas 1500 mm	kg 34841
Peso de las tejas planas 1200 mm (opción)	kg 30911

Cabrestantes 1/2

Peso cabrestante 1 o 2 como cabrestante de grúa*	kg 2737
Peso cabrestante 1 o 2 como cabrestante con caída libre*	kg 3230
Peso de los cables de carga	kg/m 4.2

* variante más pesada en cada caso, sin cable

Placa reductora de la presión sobre el suelo

Peso	kg 1511
------	---------

Pie de pluma 10 m (No. 2825.32)

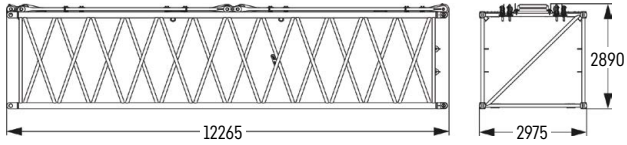
Peso con cabrestante	kg 7913
Peso sin cabrestante	kg 6914

Tramo de pluma 3 m (No. 2825.32)

Peso con tirantes de pluma	kg 1936
Peso con tirantes de pluma y de plumin	kg 2084

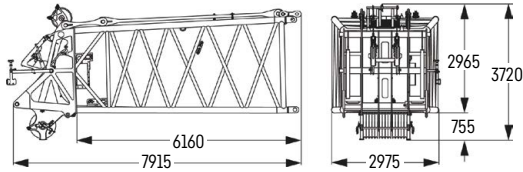
Tramo de pluma 6 m (No. 2825.32)

Peso con tirantes de pluma	kg 2913
Peso con tirantes de pluma y de plumin	kg 3151



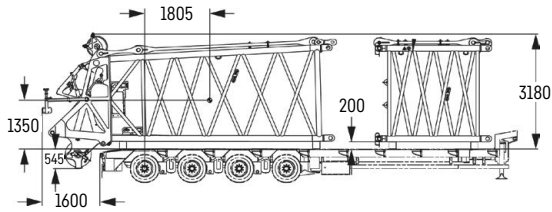
Tramo de pluma 12 m (No. 2825.32)

Peso con tirantas de pluma	kg	5229
Peso con tirantas de pluma y de plumín	kg	5704



Cabeza de pluma 7 m (No. 2825.32)

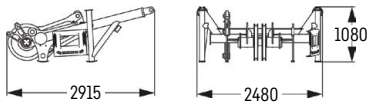
Peso con tirantas de pluma	kg	7020
----------------------------	----	------



Opción de transporte -

Tramo de pluma 7 m (No. 2825.32) + Tramo de pluma 3 m (No. 2825.32)

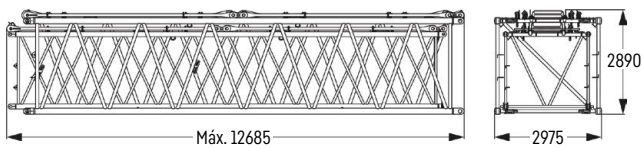
Cabeza de pluma 7 m			
Peso con tirantas de pluma	kg	7020	
Tramo de pluma 3 m			
Peso con tirantas de pluma	kg	1936	
Peso con tirantas de pluma y de plumín	kg	2084	



Plumín auxiliar fijo

Peso	kg	1270
------	----	------

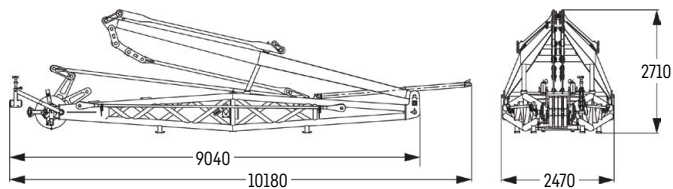
Opción de transporte 2825.xx / 2421.xx



Opción de transporte (No. 2825.xx / 2421.xx)

No. 2825.xx / 2421.xx	m	3 / 3	6 / 6	12 / 12
Peso incluido tirantas	kg	2844	4275	8151

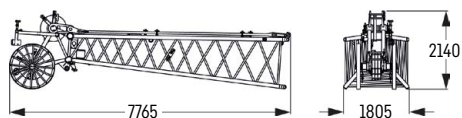
Plumín fijo 1507.20



Plumín fijo 8 m (No. 1507.20)

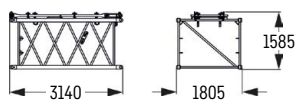
Peso incluido tirantas	kg 3355
------------------------	---------

Plumín fijo 1713.xx



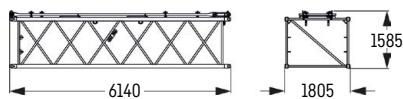
Cabeza de plumín fijo 7 m (No. 1713.21)

Peso incluido tirantas	kg 1375
------------------------	---------



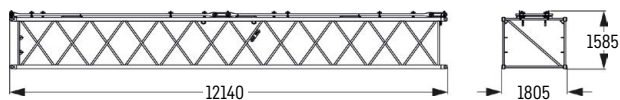
Tramo de plumín fijo 3 m (No. 1713.18)

Peso incluido tirantas	kg 420
------------------------	--------



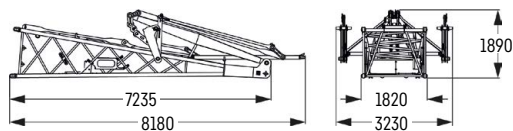
Tramo de plumín fijo 6 m (No. 1713.18)

Peso incluido tirantas	kg 630
------------------------	--------



Tramo de plumín fijo 12 m (No. 1713.18)

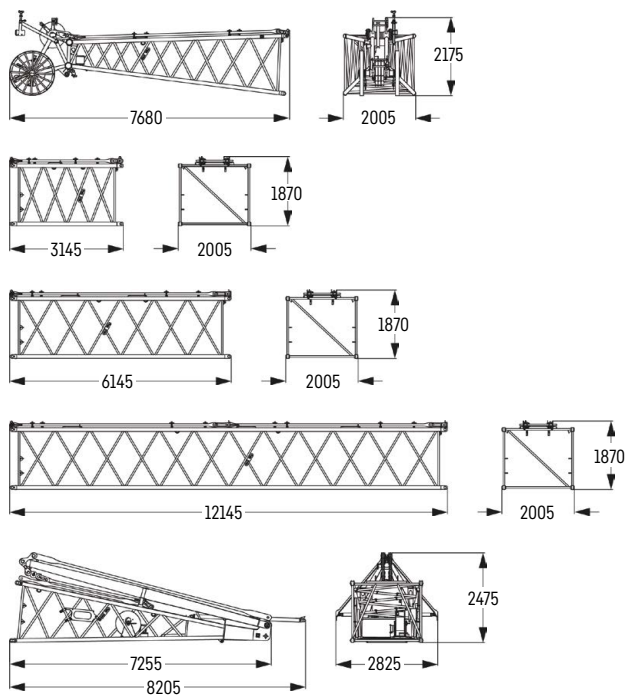
Peso incluido tirantas	kg 1140
------------------------	---------



Pie de plumín fijo 7 m con caballete (No. 1713.22)

Peso incluido tirantas	kg 2678
------------------------	---------

Plumín fijo 1916.xx



Cabeza de plumín fijo 7 m (No. 1916.21)

Peso incluido tirantas	kg 1520
------------------------	---------

Tramo de plumín fijo 3 m (No. 1916.18)

Peso incluido tirantas	kg 453
------------------------	--------

Tramo de plumín fijo 6 m (No. 1916.18)

Peso incluido tirantas	kg 690
------------------------	--------

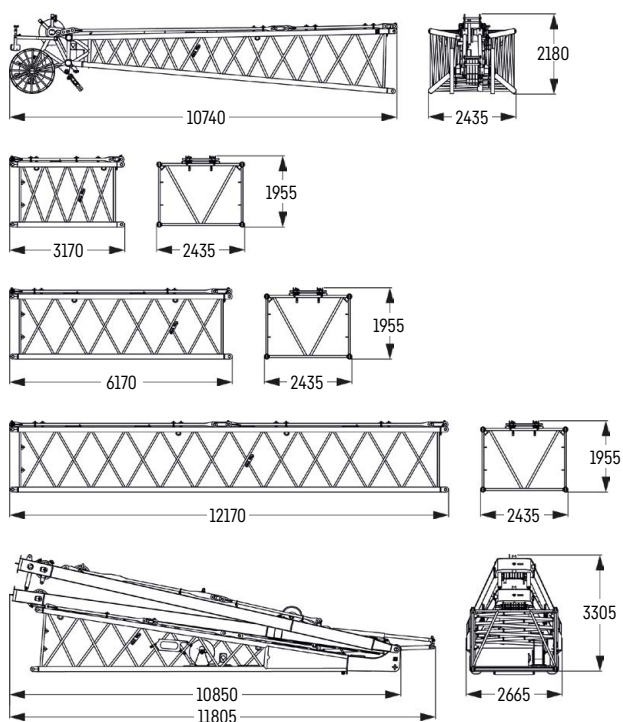
Tramo de plumín fijo 12 m (No. 1916.18)

Peso incluido tirantas	kg 1247
------------------------	---------

Pie de plumín fijo 7 m con caballete (No. 1916.22)

Peso incluido tirantas	kg 2816
------------------------	---------

Plumín abatible 2316.xx



Cabeza de plumín abatible 10 m (No. 2316.20)

Peso incluido tirantas	kg 2454
------------------------	---------

Tramo de plumín abatible 3 m (No. 2316.20)

Peso incluido tirantas	kg 611
------------------------	--------

Tramo de plumín abatible 6 m (No. 2316.20)

Peso incluido tirantas	kg 961
------------------------	--------

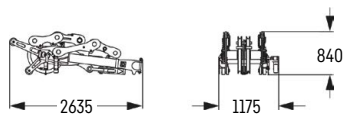
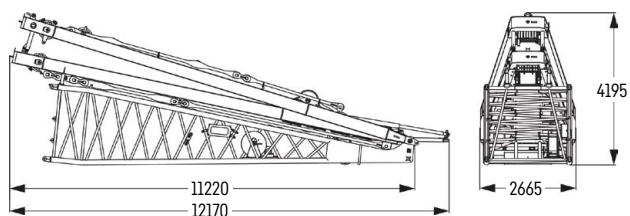
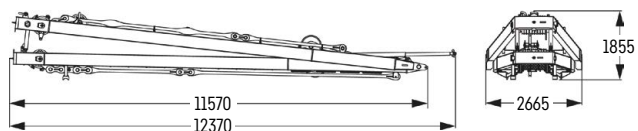
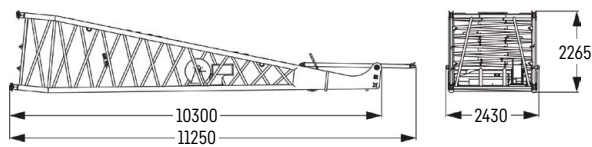
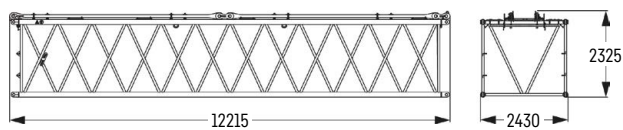
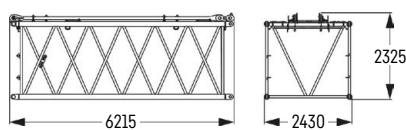
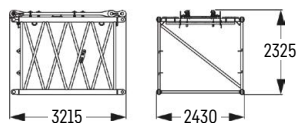
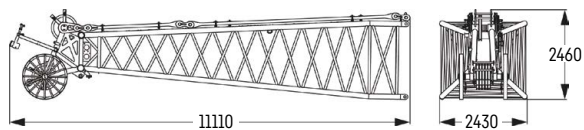
Tramo de plumín abatible 12 m (No. 2316.20)

Peso incluido tirantas	kg 1800
------------------------	---------

Pie de plumín abatible 10 m con caballetes 2 + 3 (No. 2316.22)

Peso incluido tirantas	kg 8208
------------------------	---------

Plumín abatible 2421.xx



Cabeza de plumín abatible 10 m (No. 2421.25)

Peso incluido tirantas	kg 3521
------------------------	---------

Tramo de plumín abatible 3 m (No. 2421.23)

Peso incluido tirantas	kg 904
------------------------	--------

Tramo de plumín abatible 6 m (No. 2421.23)

Peso incluido tirantas	kg 1357
------------------------	---------

Tramo de plumín abatible 12 m (No. 2421.23)

Peso incluido tirantas	kg 2442
------------------------	---------

Pie de plumín abatible 10 m (No. 2421.32)

Peso incluido tirantas	kg 3393
------------------------	---------

Caballetes 2 + 3

Peso	kg 5917
------	---------

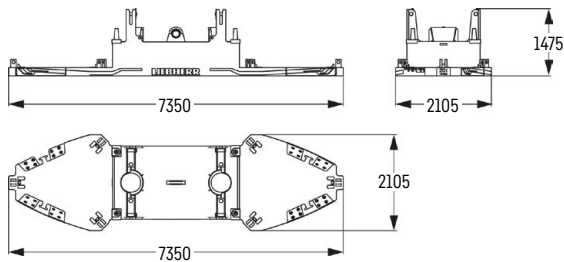
Opción de transporte - Pie de plumín abatible 10 m con caballetes 2 + 3 (No. 2421.32)

Peso incluido tirantas	kg 9310
------------------------	---------

Plumín auxiliar fijo

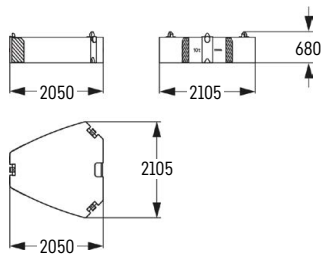
Peso	kg 900
------	--------

Contrapeso



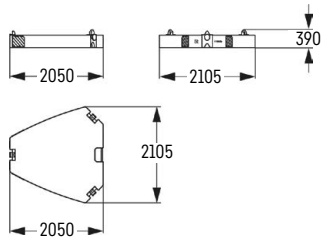
Placa base del contrapeso sin sujeciones (1x)

Peso kg 20109



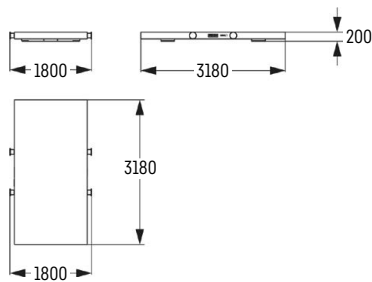
Contrapeso (12x)

Peso kg 10000



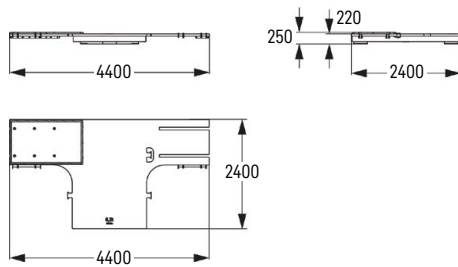
Contrapeso (2x)

Peso kg 5000



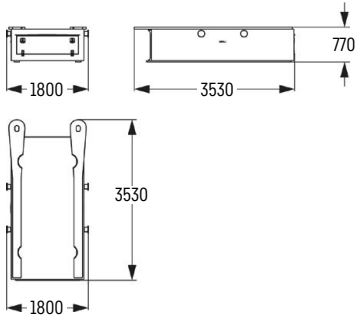
Contrapeso central (2x)

Peso kg 6200



Contrapeso central con plataforma de montaje (2x) (opción)

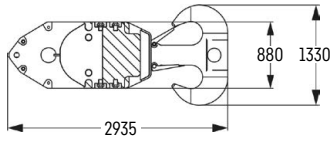
Peso kg 6200



Contrapeso central (2x)

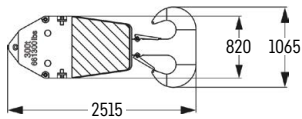
Peso	kg 20100
------	----------

Ganchos con peso adicional / ganchos simples



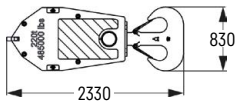
Gancho 430 t - 13 poleas

Ancho	mm 2350
Peso	kg 5500 / 6500 / 7500 / 8500 / 9500



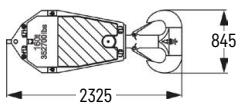
Gancho 300 t - 11 poleas

Ancho	mm 1220
Peso	kg 3200 / 5500



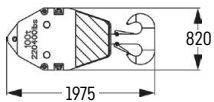
Gancho 220 t - 7 poleas

Ancho	mm 1305
Peso	kg 2000 / 3880 / 5760



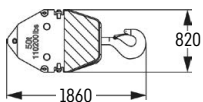
Gancho 160 t - 5 poleas

Ancho	mm 925
Peso	kg 1600 / 2800 / 4000



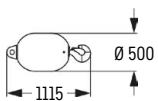
Gancho 100 t - 3 poleas

Ancho	mm 625
Peso	kg 1100 / 2050 / 3000



Gancho 50 t - 1 polea

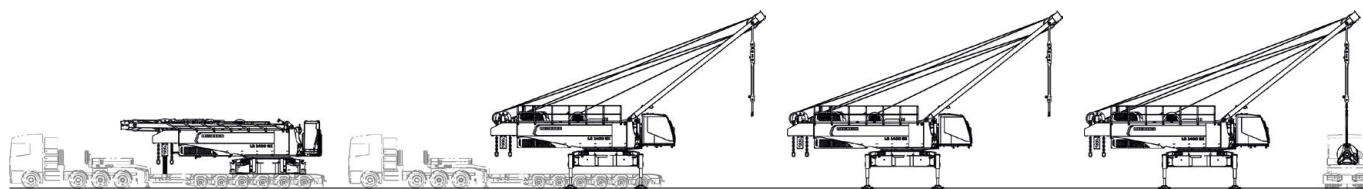
Ancho	mm 540
Peso	kg 800 / 1600 / 2400



Gancho 16 t

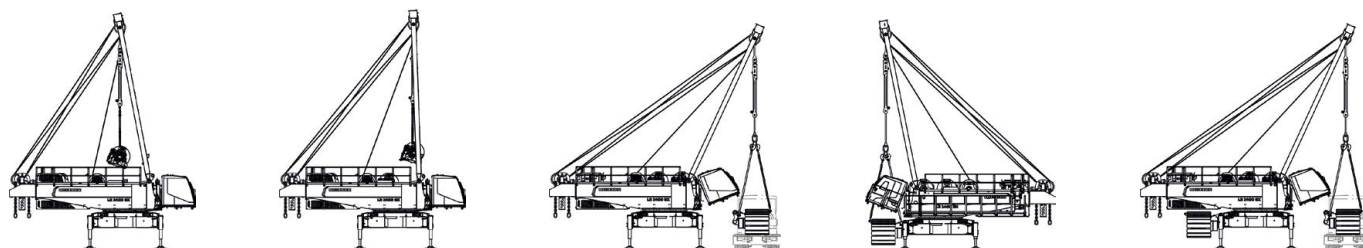
Peso	kg 900
------	--------

Sistema de auto-montaje

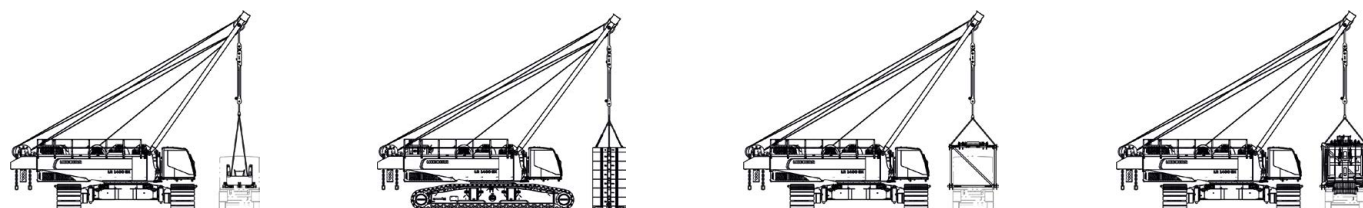


Descarga de la máquina base

Descarga y montaje de los cabrestantes

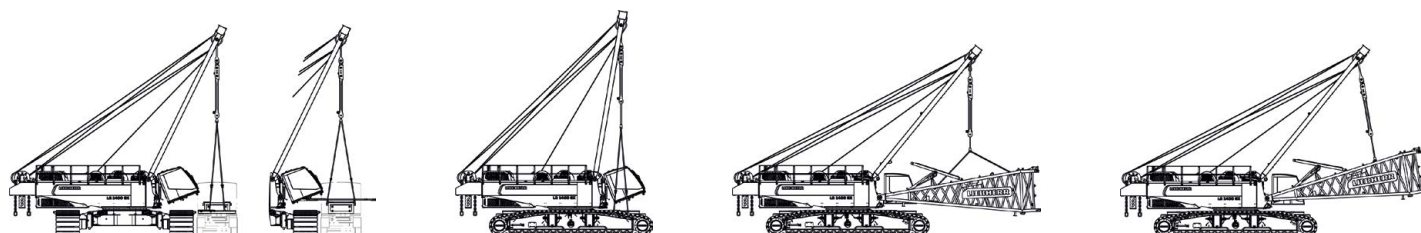


Descarga y montaje de las cadenas



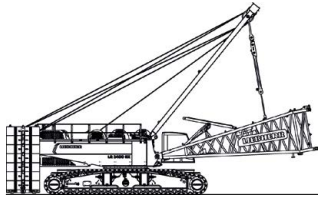
Descarga y montaje del contrapeso

Descarga y montaje de la pluma

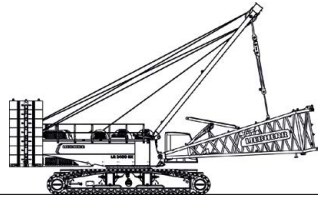


Descarga y montaje del contrapeso central

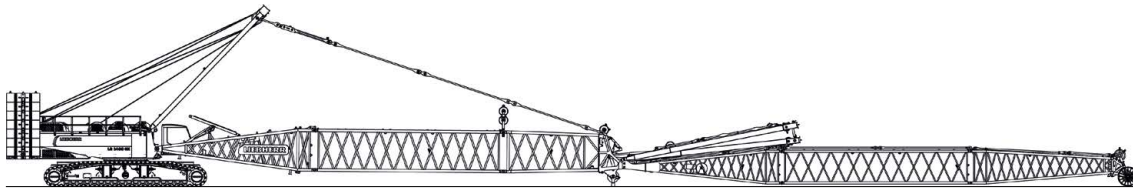
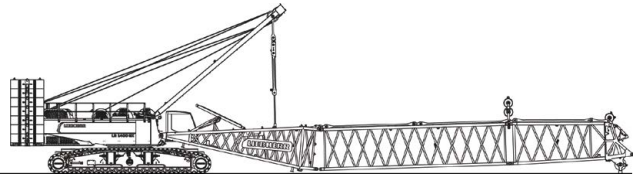
Montaje del pie de pluma



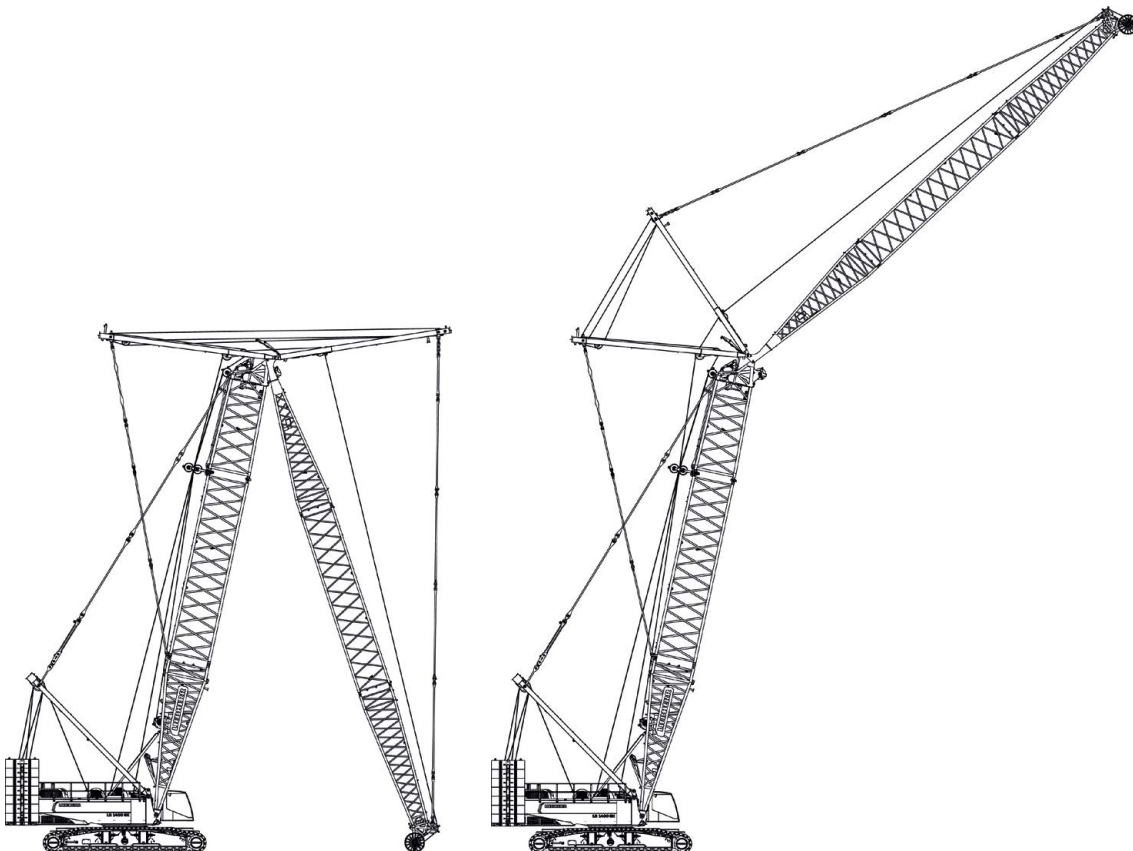
Montaje del contrapeso



Montaje de la pluma principal

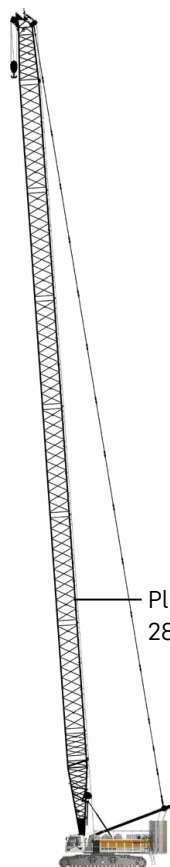


Montaje del plumín, de los cables de elevación de la pluma principal y del plumín abatible



Elevación de la pluma principal y del plumín abatible

Configuraciones de pluma



Pluma principal
2825.xx

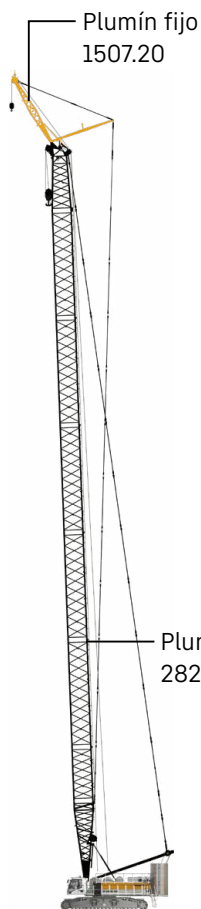
Pluma principal

Modo 1

Longitud máx.

2825.xx m 95

Más información en la página 22.



Plumín fijo
1507.20

Pluma principal
2825.xx

Pluma principal + plumín fijo

Modo 3

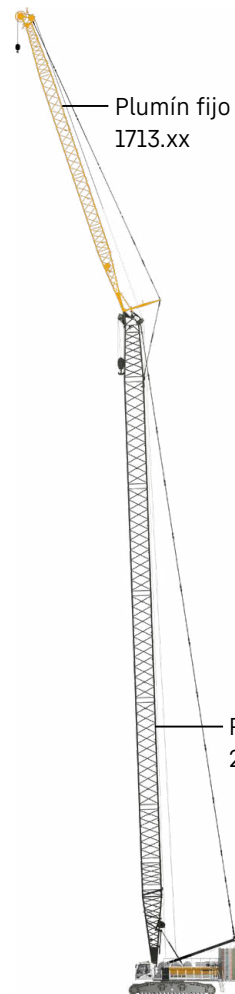
Combinaciones máx.

2825.xx m 86

1507.20 m 8

Longitud total m 94

Más información en la página 36.



Plumín fijo
1713.xx

Pluma principal
2825.xx

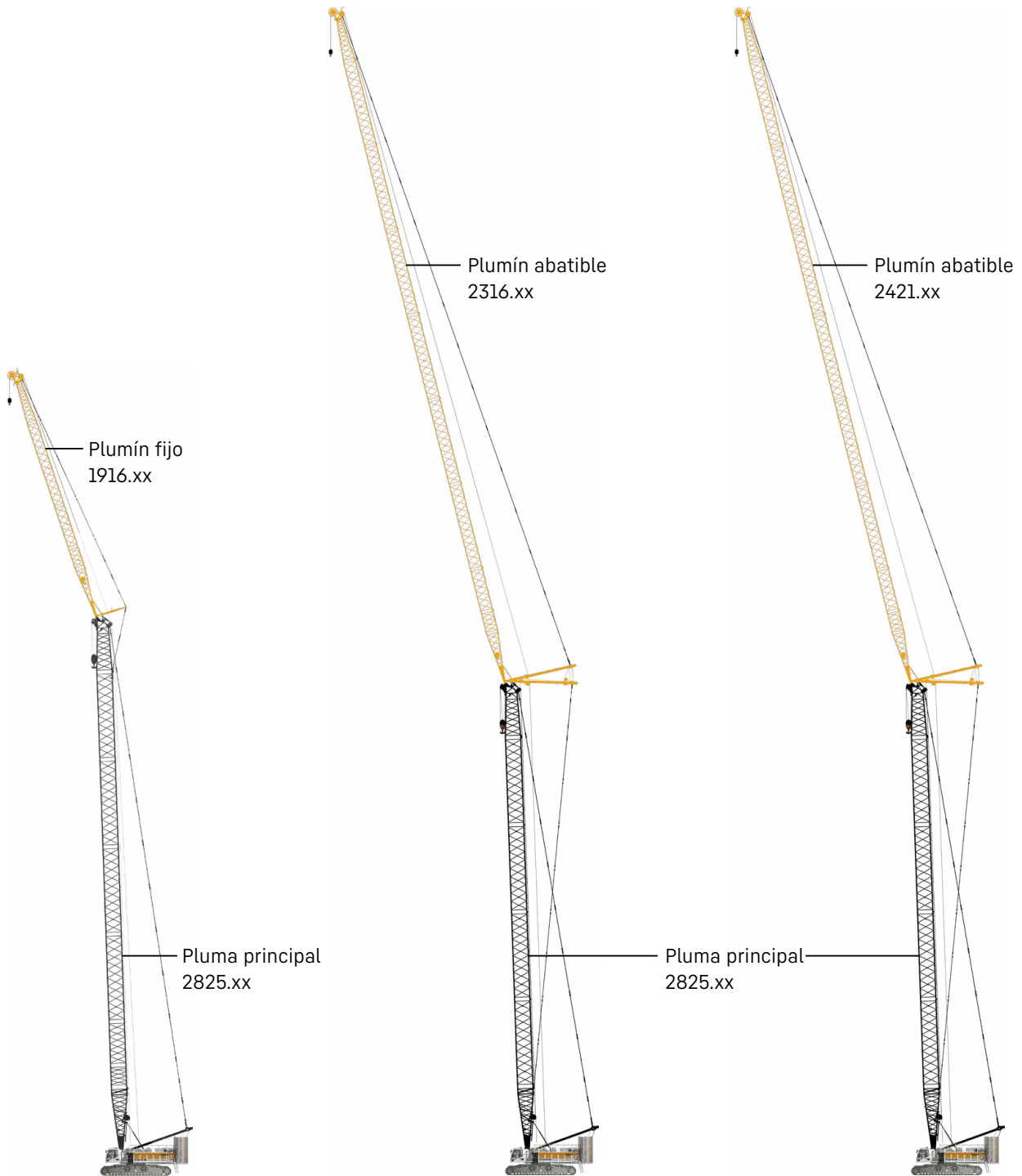
Pluma principal + plumín fijo

Modo 3

Combinaciones máx.

	30°	15°
2825.xx	m 80	80
1713.xx	m 35	35
Longitud total	m 115	115

Más información en la página 40.



Pluma principal + plumín fijo

Modo 3			
Combinaciones máx.		30°	15°
2825.xx	m	77	77
1916.xx	m	50	50
Longitud total	m	127	127

Más información en la página 38.

Pluma principal + plumín abatible

Modo 4					
Combinaciones máx.					
2825.xx	m	74	71	68	65
2316.xx	m	50	74	98	113
Longitud total	m	124	145	166	178

Más información en la página 30.

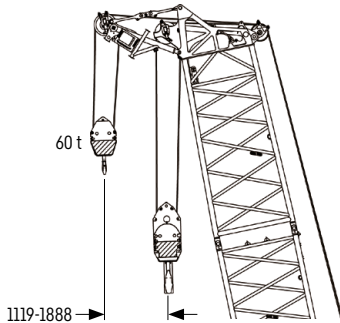
Pluma principal + plumín abatible

Modo 4					
Combinaciones máx.					
2825.xx	m	71	68	65	62
2421.xx	m	50	68	92	110
Longitud total	m	121	136	157	172

Más información en la página 24.

Pluma principal 2825.xx

Longitud de pluma 20-95 m



Plumín auxiliar fijo 60 t (opción)

La carga máx. del plumín auxiliar es de 60 t. Este plumín tiene su propia tabla de carga y requiere su correcta selección en el programa del limitador de carga en la cabina.

Configuración de pluma principal 2825.xx

Tramos de pluma	Número de tramos de pluma												
	1	2	3	4	5	6	7	8	9	10	11	12	13
Pie de pluma 10 m	1	1	1	1	1	1	1	1	1	1	1	1	1
Tramo de pluma 3 m	1		1		1		1		1		1		1
Tramo de pluma 6 m		1	1			1	1			1	1		
Tramo de pluma 12 m				1	1	1	1	2	2	2	2	3	3
Cabeza de pluma 7 m	1	1	1	1	1	1	1	1	1	1	1	1	1
Longitud de pluma [m]	20	23	26	29	32	35	38	41	44	47	50	53	56
Plumín auxiliar fijo	✓	✓	✓	✓	✓	✓	✓	✓	✓	✓	✓	✓	✓
Pie de pluma 10 m	1	1	1	1	1	1	1	1	1	1	1	1	1
Tramo de pluma 3 m		1		1		1		1		1		1	
Tramo de pluma 6 m	1	1			1	1			1	1			1
Tramo de pluma 12 m	3	3	4	4	4	4	5	5	5	5	6	6	6
Cabeza de pluma 7 m	1	1	1	1	1	1	1	1	1	1	1	1	1
Longitud de pluma [m]	59	62	65	68	71	74	77	80	83	86	89	92	95
Plumín auxiliar fijo	✓	✓	✓	✓	✓	✓	✓	✓	✓	✓			

Capacidades con pluma principal

Tabla de carga [t]

	Longitud de pluma [m]											
	20	26	32	44	50	56	62	68	74	80	89	95
4.9	400.0*											
6	351.0	348.2	345.7									
7	304.9	301.1	299.9	289.7	265.9							
8	266.6	265.9	263.1	257.4	255.0	242.1	203.7					
9	239.7	236.9	235.5	231.6	226.9	222.1	200.8	179.8	158.2			
10	215.6	213.3	212.7	207.5	205.8	202.4	189.5	175.1	157.4	143.3	119.5	
11	195.8	195.7	192.7	189.0	186.2	184.6	177.3	169.5	152.4	141.2	119.5	106.0
14	153.0	153.1	152.0	148.2	146.8	143.4	137.8	132.6	127.5	122.7	113.5	102.2
17	122.0	122.1	122.0	121.1	119.5	115.9	111.7	107.7	103.8	100.1	94.7	91.2
20	97.5	97.8	97.7	96.7	96.1	95.5	93.1	89.9	86.7	83.6	79.1	76.2
22		85.9	85.9	84.9	84.2	83.6	83.0	80.6	77.7	74.9	70.8	68.2
24		76.4	76.4	75.4	74.7	74.1	73.4	72.7	70.1	67.6	63.8	61.3
26		68.5	68.6	67.6	66.9	66.3	65.6	64.9	63.6	61.2	57.8	55.5
28			62.0	61.1	60.4	59.8	59.0	58.3	57.6	55.8	52.5	50.3
30			56.4	55.6	54.9	54.2	53.5	52.8	52.0	51.0	47.9	45.8
32			51.6	50.8	50.1	49.5	48.7	48.0	47.2	46.5	43.8	41.8
34				46.7	46.0	45.3	44.6	43.8	43.0	42.3	40.2	38.3
36				43.0	42.3	41.7	40.9	40.2	39.4	38.7	36.9	35.1
38				39.8	39.1	38.5	37.7	37.0	36.2	35.4	34.0	32.2
40				36.9	36.3	35.6	34.8	34.1	33.3	32.6	31.3	29.6
42				34.3	33.7	33.1	32.3	31.6	30.8	30.0	28.8	27.2
44				31.9	31.4	30.8	30.0	29.3	28.4	27.7	26.5	25.0
46					29.2	28.6	27.9	27.2	26.3	25.6	24.4	23.0
48					27.3	26.7	26.0	25.2	24.4	23.6	22.3	21.1
50					25.4	25.0	24.2	23.5	22.7	21.8	20.4	19.4
52						23.3	22.6	21.9	21.0	20.1	18.7	17.7
54						21.8	21.1	20.4	19.4	18.6	17.1	16.1
56						20.4	19.7	19.0	18.0	17.1	15.8	14.8
58							18.4	17.6	16.6	15.8	14.4	13.4
60							17.1	16.3	15.5	14.6	13.2	12.2
62							15.9	15.2	14.3	13.4	12.0	11.0
64								14.1	13.2	12.3	10.9	9.9
66								13.0	12.1	11.2	9.9	8.8
68								12.0	11.1	10.3	8.9	7.9
70									10.2	9.4	8.0	7.0
72									9.3	8.5	7.1	6.1
74									8.4	7.6	6.3	5.3
76										6.8	5.5	4.5
78										6.1	4.8	3.8
80										5.4	4.1	3.1
82											3.4	
83											3.1	
84											2.8	
86											2.1	
86.4											2.0	

* con configuración de carga pesada

Contrapeso central: 52.6 t con tejas planas 1500 mm

Contrapeso trasero:

100.5 t	140.9 t
120.5 t	150.9 t



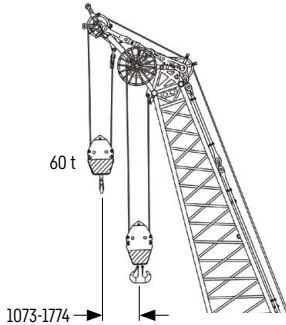
TLT 13630772 / 306561. Estas tablas de cargas sirven únicamente como información. Para trabajos de elevación consultar las tablas de cargas de la cabina o el manual. De lo contrario, lo recomendamos que planifique su trabajo de elevación con Crane Planner 2.0.

www.liebherr.com/CranePlanner

Crane Planner 2.0

Plumín abatible 2421.xx

Longitud de plumín 20-110 m



Plumín auxiliar fijo 60 t (opción)

La carga máx. del plumín auxiliar es de 60 t.

Configuración de plumín abatible 2421.xx

Tramos de plumín	Número de tramos de plumín															
	1	2	3	4	5	6	7	8	9	10	11	12	13	14	15	16
Pie de plumín 10 m	1	1	1	1	1	1	1	1	1	1	1	1	1	1	1	1
Tramo de plumín 3 m		1		1		1		1		1		1		1		1
Tramo de plumín 6 m			1	1			1	1			1	1			1	1
Tramo de plumín 12 m					1	1	1	1	2	2	2	2	3	3	3	3
Cabeza de plumín 10 m	1	1	1	1	1	1	1	1	1	1	1	1	1	1	1	1
Longitud de plumín [m]	20	23	26	29	32	35	38	41	44	47	50	53	56	59	62	65
Plumín auxiliar fijo	✓	✓	✓	✓	✓	✓	✓	✓	✓	✓	✓	✓	✓	✓	✓	✓
Pie de plumín 10 m	1	1	1	1	1	1	1	1	1	1	1	1	1	1	1	1
Tramo de plumín 3 m		1		1		1		1		1		1		1		1
Tramo de plumín 6 m			1	1			1	1			1	1			1	1
Tramo de plumín 12 m	4	4	4	4	5	5	5	5	6	6	6	6	7	7	7	7
Cabeza de plumín 10 m	1	1	1	1	1	1	1	1	1	1	1	1	1	1	1	1
Longitud de plumín [m]	68	71	74	77	80	83	86	89	92	95	98	101	104	107	110	
Plumín auxiliar fijo	✓	✓	✓	✓	✓	✓	✓	✓	✓	✓	✓	✓	✓	✓	✓	✓

Para conocer la configuración de pluma principal, consultar la tabla en la página 22.

Capacidades con plumín abatible

Tabla de carga [t] con pluma principal 20 m [88/83/75/65°]

	Longitud de plumín 20 m				Longitud de plumín 38 m				Longitud de plumín 56 m			
	88°	83°	75°	65°	88°	83°	75°	65°	88°	83°	75°	65°
8.4	152.9											
12	146.3	152.9										
13	137.3	152.9			128.8							
16	107.7	125.6			101.4				82.1			
18	92.6	106.4	116.1		88.1	100.0			79.1			
23	53.2	57.4	85.0		64.9	71.4			61.1	65.8		
24		56.1	80.6	78.3	62.0	67.9			58.4	63.5		
27		65.2	67.7	63.9	53.4	57.8	66.5		50.0	54.9		
31			57.0	50.4	45.4	47.0	54.4		42.5	45.5		
34					40.0	38.4	47.8	50.0	37.8	40.4	45.7	
40					28.1	30.4	38.1	40.9	30.8	32.2	35.6	
42						28.8	35.6	38.5	28.8	29.9	33.1	
44							33.0	36.4	27.0	27.4	31.0	
45							31.6	35.2	26.1	26.2	30.4	33.7
48								32.2	23.8	23.0	27.4	30.7
54									19.0	19.0	23.0	25.2
56									17.3	18.2	21.8	23.7
57									16.5	17.9	21.2	23.1
58									15.3	17.5	20.7	22.5
60										16.0	19.5	21.4
62											18.4	20.3
65												18.6
	Longitud de plumín 74 m				Longitud de plumín 95 m				Longitud de plumín 101 m			
	88°	83°	75°	65°	88°	83°	75°	65°	88°	83°	75°	65°
20	48.5											
24	47.2				24.5							
28	42.6	45.3			23.7				20.1			
32	38.1	40.8			22.6				19.2			
34	35.0	38.0			22.1	23.0			18.7			
36	32.3	34.9			21.7	22.8			18.2	18.2		
40	28.6	30.2	31.8		20.7	21.3			17.6	17.7		
50	20.8	21.7	23.8		18.3	18.7	18.7		15.8	16.1		
55	17.9	18.6	20.3	22.2	15.0	16.4	17.3		14.0	15.3	15.0	
58	16.3	16.7	18.7	20.7	13.4	15.0	16.2		12.2	13.8	14.4	
61	14.9	15.0	17.1	18.8	11.9	13.7	15.2		10.7	12.5	14.0	
64	13.7	13.5	15.7	17.4	10.6	12.5	13.7		9.4	11.4	13.0	
67	12.5	12.4	14.5	16.0	9.5	11.4	12.5	13.2	8.2	10.5	11.7	
70	11.2	11.6	13.6	15.0	8.4	10.2	11.5	12.7	7.2	9.7	10.6	
73	9.8	10.8	12.6	13.9	7.3	9.1	10.4	11.5	6.2	8.5	9.7	10.8
76		9.9	11.6	12.9	6.4	8.0	9.4	10.5	5.2	7.4	8.8	9.8
79			10.5	11.8	5.6	7.1	8.4	9.6	4.2	6.3	7.8	8.8
80			10.2	11.5	5.3	6.8	8.1	9.3	4.0	6.0	7.4	8.6
83				10.4		6.0	7.2	8.4	3.1	5.0	6.5	7.8
87							6.2	7.4	2.1	3.9	5.4	6.7
92							4.9	6.2				5.6
99							3.0	4.2				3.8

Contrapeso central: 52.6 t con tejas planas 1500 mm

Contrapeso trasero:

120.5 t

140.9 t

150.9 t



TLT 13630772 / 306561. Estas tablas de cargas sirven únicamente como información. Para trabajos de elevación consultar las tablas de cargas de la cabina o el manual. De lo contrario, lo recomendamos que planifique su trabajo de elevación con Crane Planner 2.0.

www.liebherr.com/CranePlanner

Crane Planner 2.0

Capacidades con plumín abatible

Tabla de carga [t] con pluma principal 32 m [88/83/75/65°]

Radio [m]	Longitud de plumín 20 m				Longitud de plumín 38 m				Longitud de plumín 56 m			
	88°	83°	75°	65°	88°	83°	75°	65°	88°	83°	75°	65°
9	152.9											
13	148.6				130.3							
17	112.3	125.4			106.8				77.8			
21	84.6	96.8	92.8		82.6	92.8			71.8			
23	68.8	86.4	82.8		74.6	84.9			67.0			
26		67.6	71.2		63.8	73.2			60.2	68.9		
29			62.2	59.0	56.4	63.0	60.9		52.0	59.8		
31				54.4	51.8	58.1	56.1		48.1	54.0		
36				45.3	42.4	47.4	46.8		39.1	44.1	45.3	
39					36.6	42.4	42.4	39.8	35.0	38.9	41.0	
41						38.9	39.8	37.4	32.8	36.1	38.5	
44							36.5	34.2	29.5	32.6	35.2	
48							32.7	30.7	25.8	28.4	31.5	
50								29.2	24.2	26.6	29.9	27.7
53								27.0	22.2	24.3	27.7	25.7
55									20.9	22.9	26.3	24.4
58									18.9	20.9	24.1	22.8
61										18.8	22.1	21.2
63											20.8	20.3
65											19.4	19.5
68												18.2
70												17.5
Radio [m]	Longitud de plumín 77 m				Longitud de plumín 95 m				Longitud de plumín 110 m			
	88°	83°	75°	65°	88°	83°	75°	65°	88°	83°	75°	65°
21	40.6											
25	39.6				23.0							
29	38.2				22.1				13.4			
31	37.6	38.0			21.8				13.0			
36	33.7	36.8			20.6	21.6			12.2			
41	30.2	32.5			19.7	20.8			11.4	11.5		
45	26.6	29.6	32.3		19.0	20.2			10.9	11.0		
52	21.4	23.3	26.6		17.5	19.2	17.7		9.9	10.2		
60	17.1	18.6	21.1		14.6	15.9	17.1		8.6	9.4	9.0	
62	16.2	17.6	20.0	18.9	14.0	15.2	17.0		8.1	9.0	8.9	
68	13.8	14.9	16.9	16.4	12.3	13.4	14.6		6.9	7.8	8.5	
72	12.1	13.3	15.2	15.0	11.0	12.0	13.4	13.4	6.2	7.1	8.0	
78	9.5	10.6	13.1	13.2	9.2	10.1	11.5	11.5			7.2	
81		9.2	12.1	12.4	8.5	9.3	10.5	10.6			6.4	6.5
83			11.4	11.8	8.0	8.8	10.0	10.1				6.5
87				10.8	6.9	7.8	8.9	9.2				5.7
91				9.9	5.8	6.7	8.1	8.3				5.0
94					4.9	5.9	7.4	7.6				4.6
98						4.8	6.6	6.9				3.7
103							5.6	6.0				2.6
106								5.5				2.1
108								5.2				

Contrapeso central: 52.6 t con tejas planas 1500 mm

Contrapeso trasero:

120.5 t

140.9 t

150.9 t

TLT 13630772 / 306561. Estas tablas de cargas sirven únicamente como información. Para trabajos de elevación consultar las tablas de cargas de la cabina o el manual. De lo contrario, lo recomendamos que planifique su trabajo de elevación con Crane Planner 2.0.

Capacidades con plumín abatible

Tabla de carga [t] con pluma principal 47 m [88/83/75/65°]

	Longitud de plumín 20 m				Longitud de plumín 38 m				Longitud de plumín 56 m			
	88°	83°	75°	65°	88°	83°	75°	65°	88°	83°	75°	65°
10	152.9											
14	140.8				113.4							
16	123.5	120.4			106.4							
17	115.3	113.7			101.8				67.2			
21	88.3	92.9			84.1	85.0			65.6			
23	74.5	85.0			76.4	78.0			63.7			
25		76.6	71.3		69.0	72.0			62.3			
28		66.6	62.0		59.9	64.5			55.3	59.4		
32			52.7		50.7	55.6	51.2		47.4	52.0		
35				43.0	45.0	49.9	45.8		41.8	47.5		
38				38.9	40.1	45.1	41.4		37.2	43.6		
40				36.5	36.5	42.3	38.9		34.6	40.3	37.0	
43						38.7	35.6		31.4	36.0	34.0	
46							32.7	29.1	28.3	32.7	31.2	
49							30.2	26.9	25.7	29.5	28.8	
52							27.9	24.9	23.6	26.8	26.6	
56								22.6	20.9	23.8	24.1	21.0
59								21.1	16.0	21.8	22.5	19.6
62										19.8	21.0	18.2
69											18.1	15.7
73												14.4
77												13.2
	Longitud de plumín 74 m				Longitud de plumín 95 m				Longitud de plumín 110 m			
	88°	83°	75°	65°	88°	83°	75°	65°	88°	83°	75°	65°
21	40.2											
26	39.6				20.9							
29	38.9				20.3				11.6			
31	38.6	38.7			20.0				11.4			
35	35.8	38.4			19.2				10.8			
38	33.6	37.7			18.7	19.0			10.4			
47	26.3	30.2	24.5		17.3	17.9			9.2	9.6		
52	22.8	25.6	24.5		16.5	17.2			8.6	9.1		
56	20.5	22.9	22.3		15.4	16.7	16.0		8.2	8.6		
60	18.3	20.5	20.4		14.5	15.7	15.9		7.8	8.3		
63	16.8	18.8	19.0		13.9	15.0	15.8		7.2	8.0	7.6	
70	14.1	15.6	16.3	13.4	12.2	13.6	13.4		6.2	7.0	7.3	
75	12.4	13.9	14.6	11.9	10.6	11.9	11.9		5.6	6.5	7.0	
78		12.8	13.7	11.1	9.8	11.0	11.1	8.0		6.2	6.6	
85			11.8	9.4	8.0	9.0	9.4	6.6			5.8	
87			11.3	9.0	7.5	8.6	9.0	6.2			5.6	4.2
94				7.6	5.5	7.2	7.6	5.0			4.0	3.0
96					4.9	6.8	7.3	4.7			3.5	2.7
100						5.9	6.6	4.1			2.7	2.2
105							5.8	3.4				
109								3.0				
112								2.6				

Contrapeso central: 52.6 t con tejas planas 1500 mm

Contrapeso trasero:

120.5 t

140.9 t

150.9 t

TLT 13630772 / 306561. Estas tablas de cargas sirven únicamente como información. Para trabajos de elevación consultar las tablas de cargas de la cabina o el manual. De lo contrario, lo recomendamos que planifique su trabajo de elevación con Crane Planner 2.0.

Capacidades con plumín abatible

Tabla de carga [t] con pluma principal 62 m [88/83/75/65°]

Radio [m]	Longitud de plumín 20 m				Longitud de plumín 38 m				Longitud de plumín 56 m			
	88°	83°	75°	65°	88°	83°	75°	65°	88°	83°	75°	65°
10	132.2											
14	114.6				86.2							
17	104.2	102.2			81.4							
19	97.9	92.4			77.5				53.3			
23	78.7	77.5			70.3	70.9			52.4			
25		71.7			66.4	65.6			51.4			
28		64.6			59.4	58.9			48.9	52.1		
30		59.8	52.4		56.0	55.1			47.0	50.6		
36			42.8		44.4	46.1	39.4		40.3	42.2		
38			40.0		41.2	43.7	37.3		37.6	39.9		
42				30.2	16.0	38.9	33.6		33.4	35.9		
44				28.5		36.7	32.0		31.2	34.2	28.5	
47				26.2		33.8	29.5		28.2	31.9	26.5	
49				16.0			28.0		26.4	30.4	25.2	
52							25.9	21.1	24.2	28.5	23.5	
56							23.5	19.3	21.8	25.5	21.5	
59								18.0	19.9	23.5	20.2	
62								16.8		21.6	19.0	14.1
65								15.7		16.0	17.9	13.2
73											15.2	11.1
77												10.2
83												9.0
Radio [m]	Longitud de plumín 74 m				Longitud de plumín 95 m				Longitud de plumín 110 m			
	88°	83°	75°	65°	88°	83°	75°	65°	88°	83°	75°	65°
22	33.8											
26	33.7				18.6							
30	33.5				18.1				10.1			
33	33.3	32.4			17.6				9.8			
39	30.6	32.4			16.7	16.9			8.9			
45	27.4	30.0			15.8	16.4			8.2	8.5		
51	23.8	26.0	20.8		15.0	15.7			7.4	8.0		
56	21.2	23.2	18.5		14.3	15.2			6.9	7.5		
60	19.0	21.3	16.8		13.8	14.8	13.4		6.5	7.1		
68	15.5	17.8	14.1		12.8	13.9	10.9		5.3	6.3	6.2	
70	14.8	16.9	13.5		12.2	13.7	10.3		5.1	6.0	6.2	
73	13.7	15.8	12.6	8.2	11.3	13.2	9.5		4.8	5.7	6.0	
76	12.6	14.7	11.8	7.6	10.4	12.2	8.8		4.5	5.4	5.9	
82		12.6	10.5	6.5	9.0	10.4	7.4			4.8	5.4	
85			9.8	6.0	8.4	9.6	6.8	2.8			4.8	
87			9.4	5.6	7.8	9.2	6.5	2.5			4.5	
91			8.7	5.0	6.7	8.4	5.8	2.0			3.8	
93				4.7	6.1	8.0	5.4				3.4	
95				4.5	5.6	7.6	5.1				3.1	
98				4.1		6.9	4.6				2.7	
100				3.8		6.5	4.4				2.4	
110							3.1					

Contrapeso central: 52.6 t con tejas planas 1500 mm

Contrapeso trasero:

120.5 t

140.9 t

150.9 t

TLT 13630772 / 306561. Estas tablas de cargas sirven únicamente como información. Para trabajos de elevación consultar las tablas de cargas de la cabina o el manual. De lo contrario, lo recomendamos que planifique su trabajo de elevación con Crane Planner 2.0.

Capacidades con plumín abatible

Tabla de carga [t] con pluma principal 71 m [88/83/75/65°]

	Longitud de plumín 20 m				Longitud de plumín 32 m				Longitud de plumín 38 m			
	88°	83°	75°	65°	88°	83°	75°	65°	88°	83°	75°	65°
11	109.8											
13	102.7				84.8							
14	99.2				83.6				74.1			
16	93.8				80.0				72.6			
19	87.1	86.6			73.9				67.6			
22	80.4	75.8			68.8	71.4			62.9			
24	71.8	70.1			65.3	66.0			60.4	64.0		
27		62.9			61.1	59.2			56.1	57.4		
29		58.9			57.1	55.4			53.8	53.6		
32			44.8		52.7	50.4			49.9	48.8		
34			42.2		48.3	47.6			46.9	46.0		
36			39.8		43.7	45.0	37.1		44.2	43.5		
40			35.8			40.7	33.3		38.3	39.2	31.9	
45				24.5			30.9			34.9	28.8	
47				23.3			28.1			33.1	26.9	
49				22.2			26.9				25.7	
52				20.7			25.0	18.6			24.0	
55								17.4			22.6	
57								16.7			21.7	15.5
60								15.7				14.5
64								14.4				13.4
69												12.0
	Longitud de plumín 44 m				Longitud de plumín 47 m				Longitud de plumín 50 m			
	88°	83°	75°	65°	88°	83°	75°	65°	88°	83°	75°	65°
16	63.5											
17	63.3				58.4							
18	62.8				58.3				53.2			
24	55.4				52.8				50.6			
26	53.1	57.8			50.5	56.5			48.5			
29	50.0	52.1			47.9	51.2			45.8	50.5		
34	45.2	44.7			43.1	43.9			41.6	43.3		
37	41.3	41.1			40.6	40.3			39.4	39.8		
41	36.5	37.1	29.9		35.4	36.3			35.6	35.8		
44	33.4	34.5	27.7		32.2	33.8	27.0		32.4	33.3	26.5	
46	31.1	33.0	26.4		30.4	32.2	25.7		30.7	31.7	25.2	
51		29.5	23.6		25.5	28.9	22.8		26.2	28.4	22.4	
53		28.1	22.5			27.7	21.8		24.2	27.2	21.4	
59			19.9	13.9			19.2			24.0	18.8	
61			19.1	13.3			18.5	12.6			18.1	
63			18.4	12.7			17.8	12.0			17.4	11.6
66				11.9			16.9	11.2			16.4	10.8
69				11.2				10.5			15.5	10.1
72				10.5				9.8				9.5
75				9.9				9.2				8.8
81												7.8
87												

Contrapeso central: 52.6 t con tejas planas 1500 mm

Contrapeso trasero:

120.5 t

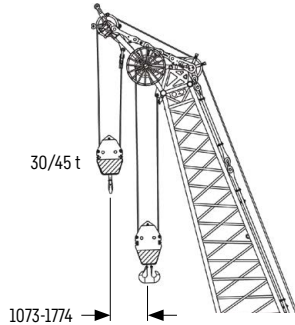
140.9 t

150.9 t

TLT 13630772 / 306561. Estas tablas de cargas sirven únicamente como información. Para trabajos de elevación consultar las tablas de cargas de la cabina o el manual. De lo contrario, lo recomendamos que planifique su trabajo de elevación con Crane Planner 2.0.

Plumín abatible 2316.xx

Longitud de plumín 20-113 m



Plumín auxiliar fijo 30/45 t (opción)

La carga máx. del plumín auxiliar fijo es de 30/45 t.

Configuración de plumín abatible 2316.xx

Tramos de plumín	Número de tramos de plumín															
	1	2	3	4	5	6	7	8	9	10	11	12	13	14	15	16
Pie de plumín 10 m	1	1	1	1	1	1	1	1	1	1	1	1	1	1	1	1
Tramo de plumín 3 m		1		1		1		1		1		1		1		1
Tramo de plumín 6 m			1	1			1	1			1	1			1	1
Tramo de plumín 12 m					1	1	1	1	2	2	2	2	3	3	3	3
Cabeza de plumín 10 m	1	1	1	1	1	1	1	1	1	1	1	1	1	1	1	1
Longitud de plumín [m]	20	23	26	29	32	35	38	41	44	47	50	53	56	59	62	65
Plumín auxiliar fijo	✓	✓	✓	✓	✓	✓	✓	✓	✓	✓	✓	✓	✓	✓	✓	✓
Pie de plumín 10 m	1	1	1	1	1	1	1	1	1	1	1	1	1	1	1	1
Tramo de plumín 3 m		1		1		1		1		1		1		1		1
Tramo de plumín 6 m			1	1			1	1			1	1			1	1
Tramo de plumín 12 m	4	4	4	4	5	5	5	5	6	6	6	6	7	7	7	7
Cabeza de plumín 10 m	1	1	1	1	1	1	1	1	1	1	1	1	1	1	1	1
Longitud de plumín [m]	68	71	74	77	80	83	86	89	92	95	98	101	104	107	110	113
Plumín auxiliar fijo	✓	✓	✓	✓	✓	✓	✓	✓	✓	✓	✓	✓	✓	✓	✓	✓

Para conocer la configuración de pluma principal, consultar la tabla en la página 22.

Capacidades con plumín abatible

Tabla de carga [t] con pluma principal 20 m [88/83/75/65°]

	Longitud de plumín 20 m				Longitud de plumín 38 m				Longitud de plumín 56 m			
	88°	83°	75°	65°	88°	83°	75°	65°	88°	83°	75°	65°
8.3	117.0											
12	110.3	117.0										
13	103.7	117.0			74.2							
16	83.3	99.2			62.3				49.4			
18	70.3	84.8	111.6		56.6	62.4			47.4			
23	39.7	54.0	71.3		44.2	48.8			41.1	44.3		
25			59.8	74.6	39.6	44.3	50.8		38.5	41.2		
27			47.4	63.6	35.8	39.8	47.0		35.4	39.1		
31				47.1	29.6	33.0	38.8		31.0	32.9		
34					25.7	28.6	34.0	40.4	27.1	29.6	32.7	
40					19.4	21.8	25.9	30.4	21.6	24.0	26.4	
42						19.6	23.7	27.8	20.1	22.5	24.8	
44							21.4	25.6	18.7	20.8	23.1	
45							20.2	24.6	18.1	20.3	22.9	24.9
48								21.3	16.4	18.3	20.7	22.3
54									13.1	14.8	17.4	18.1
56									11.9	13.6	16.2	16.8
57									11.3	13.0	15.6	16.2
58									10.4	12.3	15.0	16.0
60										10.8	13.8	15.6
62											12.6	14.5
65												12.9
	Longitud de plumín 74 m				Longitud de plumín 95 m				Longitud de plumín 104 m			
	88°	83°	75°	65°	88°	83°	75°	65°	88°	83°	75°	65°
20	30.9											
24	28.9				17.6							
28	26.5	27.3			16.7				12.9			
32	24.3	25.8			15.5				12.0			
36	22.0	23.5			14.2	15.0			11.0			
40	20.0	21.0	22.3		13.1	13.8			10.3	10.7		
50	13.9	15.8	17.3		10.5	11.2	11.7		8.1	8.6		
55	11.9	13.0	15.7	16.5	8.6	9.8	10.6		7.2	7.7	8.2	
58	10.7	12.5	14.6	15.9	7.7	8.9	10.1		6.4	7.1	7.7	
61	9.7	11.3	13.2	14.8	7.0	8.2	9.3		5.6	6.4	7.2	
64	8.8	10.2	12.0	13.7	6.4	7.6	8.5		5.0	5.8	6.7	
67	7.9	9.2	10.9	11.9	5.7	6.9	7.9	8.4	4.4	5.3	6.0	
70	7.0	8.2	10.0	10.4	5.0	6.1	7.4	8.1	3.9	4.8	5.3	
73	6.1	7.2	8.9	9.1	4.3	5.4	6.6	7.5			4.8	5.7
76		6.1	7.8	8.2	3.7	4.7	5.9	7.0				5.4
80			6.4	7.0	3.0	3.9	5.0	5.9				4.2
83				6.1		3.4	4.4	5.1				3.6
85							4.1	4.6				3.2
87								4.2				2.8
89								3.8				2.5
90												2.3
91												2.1

Contrapeso central: 52.6 t con tejas planas 1500 mm

Contrapeso trasero:

100.5 t	140.9 t
120.5 t	150.9 t



TLT 13630772 / 306561. Estas tablas de cargas sirven únicamente como información. Para trabajos de elevación consultar las tablas de cargas de la cabina o el manual. De lo contrario, lo recomendamos que planifique su trabajo de elevación con Crane Planner 2.0.

www.liebherr.com/CranePlanner
Crane Planner 2.0

Capacidades con plumín abatible

Tabla de carga [t] con pluma principal 32 m [88/83/75/65°]

	Longitud de plumín 20 m				Longitud de plumín 38 m				Longitud de plumín 56 m			
	88°	83°	75°	65°	88°	83°	75°	65°	88°	83°	75°	65°
8.7	117.0											
9	117.0											
13	115.4				76.8							
17	88.8	116.5			62.5				48.1			
21	61.2	81.1	93.6		52.1	59.6			43.9			
23	47.9	67.6	83.7		48.2	54.5			41.0			
26		48.8	72.0		41.8	48.3			36.9	42.1		
29			59.4	60.0	37.1	42.4	51.4		32.4	36.4		
36				46.3	27.0	31.2	39.3		25.6	27.8	32.0	
39					23.6	27.5	34.2	41.1	23.5	25.2	29.1	
43						22.8	29.0	36.6	21.1	22.6	25.5	
48							22.8	29.8	18.6	19.8	22.1	
50								27.6	17.7	18.8	21.0	24.7
52								25.3	16.5	17.9	20.0	22.8
53								24.1	16.0	17.5	19.5	22.0
55									14.9	16.4	18.6	20.9
58									12.8	15.0	17.4	19.4
61										13.3	16.1	18.1
63											15.4	17.4
65											14.5	16.7
68												15.7
70												15.1
	Longitud de plumín 77 m				Longitud de plumín 107 m				Longitud de plumín 113 m			
	88°	83°	75°	65°	88°	83°	75°	65°	88°	83°	75°	65°
24	23.6											
27	22.4											
29	21.6				11.0				9.3			
36	19.4	20.1			9.4				8.3			
39	18.6	19.2			8.8	9.0			7.7			
41	18.2	18.6			8.5	9.0			7.4	7.6		
50	13.3	16.5	17.0		6.8	7.4			6.0	6.6		
57	9.6	14.0	15.6		5.6	6.2			5.1	5.4		
59	8.4	12.2	15.2		5.1	6.0	6.4			5.2		
61	7.3	10.4	14.9		4.6	5.4	6.2			5.0	5.3	
65	5.4	7.3	11.1	13.8	3.7	4.4	5.5				4.8	
70	3.8	4.4	6.9	9.5	2.7	3.4	4.7				3.9	
72	3.4	4.0	5.5	8.2	2.4	3.1	4.2				3.6	
74	3.0	3.6	4.5	7.0		2.8	3.8				3.1	
78	2.1	2.7	3.6	4.9			3.0				2.4	
79		2.4	3.4	4.5				3.3			2.2	
81		2.0	2.9	4.0				3.2				
82			2.7	3.7				3.0				
84			2.3	3.3				2.7				2.1
85			2.1	3.1				2.6				
89				2.3								
90				2.1								

Contrapeso central: 52.6 t con tejas planas 1500 mm

Contrapeso trasero:

100.5 t	140.9 t
120.5 t	150.9 t

TLT 13630772 / 306561. Estas tablas de cargas sirven únicamente como información. Para trabajos de elevación consultar las tablas de cargas de la cabina o el manual. De lo contrario, lo recomendamos que planifique su trabajo de elevación con Crane Planner 2.0.

Capacidades con plumín abatible

Tabla de carga [t] con pluma principal 47 m [88/83/75/65°]

Radio [m]	Longitud de plumín 20 m				Longitud de plumín 44 m				Longitud de plumín 56 m			
	88°	83°	75°	65°	88°	83°	75°	65°	88°	83°	75°	65°
9.3	114.4											
15	110.2				57.8							
16	100.6	112.0			56.1							
18	86.9	108.8			52.6				43.3			
23	53.0	81.1			43.4	50.8			40.1			
25		67.9	72.2		40.4	47.3			38.9			
26		62.5	68.9		39.2	45.9			37.4	40.3		
28		49.2	63.0		36.2	42.3			34.0	39.5		
35				44.1	28.3	33.0	40.9		26.2	30.1		
40				37.6	23.7	27.9	35.1		22.6	25.6	31.0	
42				35.4	22.2	26.0	32.8		21.5	24.2	29.6	
43					21.4	25.1	31.9		20.9	23.6	28.4	
47					18.1	21.9	27.7		18.8	21.3	24.9	
49						20.2	40.6	25.8	17.9	20.2	23.3	
51						18.5	24.2	26.6	17.2	19.2	22.1	
54							21.8	24.8	16.0	17.8	20.5	
57							19.4	23.2	14.6	16.5	19.0	22.3
62								20.9		14.2	17.1	20.0
65								19.6			16.0	18.7
69											14.8	17.1
72												16.2
77												14.6
Radio [m]	Longitud de plumín 74 m				Longitud de plumín 95 m				Longitud de plumín 113 m			
	88°	83°	75°	65°	88°	83°	75°	65°	88°	83°	75°	65°
21	27.2											
25	26.6											
29	25.2				14.7				8.6			
31	24.6	25.3			14.4				8.5			
37	21.1	23.8			13.2				7.7			
43	18.3	20.2			12.0	12.8			6.8	7.1		
47	16.4	18.3	21.4		11.2	12.1			6.3	6.7		
50	15.4	16.8	20.6		10.8	11.5			5.8	6.4		
56	13.8	14.8	17.1		9.4	10.5			5.1	5.6		
58	13.2	14.2	16.2		8.9	10.0	10.7		4.9	5.4		
63	12.0	12.9	14.7		8.0	8.8	10.0			4.9		
64	11.8	12.6	14.4		7.8	8.6	9.9				5.0	
66	11.4	12.2	13.8		7.5	8.2	9.7				4.9	
72	9.5	10.8	12.2	14.3			8.3				4.2	
78		8.9	11.0	12.6			7.3				3.5	
80		8.3	10.5	12.1			6.9	8.0			3.2	
86			9.0	10.9			5.8	7.2			2.5	
89				10.4			5.3	6.8				2.5
94				9.6				5.8				2.2
99								5.0				
106								4.2				
113								3.4				

Contrapeso central: 52.6 t con tejas planas 1500 mm

Contrapeso trasero:

100.5 t	140.9 t
120.5 t	150.9 t

TLT 13630772 / 306561. Estas tablas de cargas sirven únicamente como información. Para trabajos de elevación consultar las tablas de cargas de la cabina o el manual. De lo contrario, lo recomendamos que planifique su trabajo de elevación con Crane Planner 2.0.

Capacidades con plumín abatible

Tabla de carga [t] con pluma principal 62 m [88/83/75/65°]

Radio [m]	Longitud de plumín 20 m				Longitud de plumín 38 m				Longitud de plumín 56 m			
	88°	83°	75°	65°	88°	83°	75°	65°	88°	83°	75°	65°
9.8	93.7											
14	92.8				54.4							
17	89.2	91.9			54.4							
18	87.7	91.9			54.4				33.5			
23	57.3	78.7			47.9	53.6			33.3			
28		61.8	57.5		40.4	48.5			31.7	32.2		
30		48.7	53.9		38.2	45.8			31.4	32.2		
36			43.8		31.2	37.8	41.5		26.0	29.9		
38			41.1		28.9	35.3	39.3		24.3	28.9		
42				31.4	16.0	31.2	35.4		21.7	25.2		
44				29.7		28.7	33.5		20.6	23.7	29.7	
47				27.4		24.9	30.9		19.0	21.8	28.6	
50							28.7		17.7	20.2	25.6	
52							27.3	23.0	16.9	19.3	23.8	
55							25.5	21.4	15.9	18.0	21.8	
59								19.6	14.3	16.6	19.7	
62								18.4		15.8	18.4	16.8
64								17.6		15.1	17.6	16.2
66								16.9			16.9	15.6
69											16.0	14.7
73											15.0	13.6
83												11.2
Radio [m]	Longitud de plumín 74 m				Longitud de plumín 95 m				Longitud de plumín 113 m			
	88°	83°	75°	65°	88°	83°	75°	65°	88°	83°	75°	65°
22	21.1											
26	21.0				11.7							
30	20.9				11.6				6.2			
33	20.8	20.1			11.5				6.1			
39	19.9	20.1			11.4				5.7			
45	17.8	19.7			10.6	10.9			5.4	5.3		
51	15.3	17.5	18.4		9.8	10.6			4.9	5.1		
60	12.8	14.2	17.3		8.2	9.6			4.2	4.5		
68	11.0	12.1	14.3			8.1	9.0				4.0	
70	10.4	11.7	13.7			7.8	8.8				4.0	
73	9.6	11.1	12.9	11.4			8.4				3.9	
76	8.6	10.4	12.2	10.8			8.0				3.4	
80		9.4	11.3	10.0			7.5				3.0	
82		8.9	10.9	9.6			7.3				2.7	
85			10.3	9.0			6.7	6.6			2.2	
87			9.9	8.7			6.4	6.3				
90			9.2	8.2			5.8	5.8				
93				7.8			5.3	5.4				
96				7.4			4.9	5.0				
100				6.8				4.5				
102								4.3				
110								3.4				

Contrapeso central: 52.6 t con tejas planas 1500 mm

Contrapeso trasero:

100.5 t	140.9 t
120.5 t	150.9 t

TLT 13630772 / 306561. Estas tablas de cargas sirven únicamente como información. Para trabajos de elevación consultar las tablas de cargas de la cabina o el manual. De lo contrario, lo recomendamos que planifique su trabajo de elevación con Crane Planner 2.0.

Capacidades con plumín abatible

Tabla de carga [t] con pluma principal 71 m [88/83/75/65°]

Radio [m]	Longitud de plumín 26 m				Longitud de plumín 38 m				Longitud de plumín 50 m			
	88°	83°	75°	65°	88°	83°	75°	65°	88°	83°	75°	65°
11.3	69.3											
14	68.7				48.6							
17	68.5				48.6							
20	65.8	67.4			48.4							
22	63.0	67.4			46.8							
24	57.8	67.4			45.6	47.6						
26	51.8	64.6			42.8	47.6			32.8			
30	39.1	56.6			37.9	45.4			30.8	33.1		
33		51.0	43.7		34.4	41.8			27.3	31.9		
36		41.4	40.1		31.3	38.5			24.4	30.2		
38		16.0	38.1		29.3	36.2	35.8		22.9	28.2		
42			34.5		23.9	32.1	32.4		20.5	24.3		
44			32.6			30.2	30.9		19.5	22.9	29.0	
46			30.9			27.6	29.6		18.6	21.6	27.7	
49				23.0			27.7		17.5	19.9	25.9	
52				21.6			25.9		16.6	18.5	23.7	
56				19.6			23.6	18.2		17.1	21.1	
60								16.8		16.0	19.0	
65								15.3			17.0	13.7
70								13.9			15.6	12.5
75												11.4
80												10.5
Radio [m]	Longitud de plumín 56 m				Longitud de plumín 65 m				Longitud de plumín 74 m			
	88°	83°	75°	65°	88°	83°	75°	65°	88°	83°	75°	65°
18	29.6											
25	29.5				22.8				18.6			
30	29.1	28.5			22.8				18.6			
35	26.9	28.4			22.8	21.9			18.6	17.8		
40	22.8	27.8			21.6	21.9			18.6	17.8		
46	19.4	22.6	26.3		19.5	21.2			16.8	17.8		
50	17.5	20.4	24.5		18.1	19.9	20.2		15.4	17.2		
55	16.0	18.1	22.0		16.3	18.5	20.1		14.2	15.5		
60	14.1	16.4	2		15.0	16.6	18.7		12.8	14.4		
64		15.5	18.2		13.2	15.5	17.3		11.9	13.3		
66		14.9	17.4	12.7	12.3	14.9	16.6		11.5	12.8		
68			16.7	12.2	11.4	14.2	16.0		11.1	12.3		
70			16.2	11.8		13.5	15.5		10.6	11.9		
74			15.3	10.9		12.0	14.4	9.7	9.4	11.1		
77				10.3			13.7	9.1	8.6	10.4	12.4	
80				9.8			13.1	8.6		9.7	11.8	
85				9.0			12.2	7.8			10.9	6.8
87				8.6				7.5			10.5	6.5
90								7.0			10.0	6.1
95								6.4				5.5
100												4.9
105												4.4

Contrapeso central: 52.6 t con tejas planas 1500 mm

Contrapeso trasero:

100.5 t	140.9 t
120.5 t	150.9 t

TLT 13630772 / 306561. Estas tablas de cargas sirven únicamente como información. Para trabajos de elevación consultar las tablas de cargas de la cabina o el manual. De lo contrario, lo recomendamos que planifique su trabajo de elevación con Crane Planner 2.0.

Plumín fijo 1507.20

Longitud de plumín 8 m

La longitud de plumín es de 8 m. Para conocer la configuración de pluma principal, consultar la tabla en la página 22.

Capacidades con plumín fijo

Tabla de carga [t] con pluma principal 56 m

Radio [m]	Longitud de plumín 8 m
8.8	117.0
10	116.8
14	113.3
20	95.0
26	67.4
32	50.2
38	38.9
44	31.0
50	25.1
54	21.9
57	19.8
59	18.5

Tabla de carga [t] con pluma principal 65 m

Radio [m]	Longitud de plumín 8 m
9.1	116.5
12	116.2
18	101.6
26	66.5
34	44.9
40	34.9
46	27.8
52	22.4
56	19.5
60	16.8
64	14.4
67	12.8

Tabla de carga [t] con pluma principal 74 m

Radio [m]	Longitud de plumín 8 m
10	102.3
14	101.0
18	87.8
24	69.5
32	48.1
40	33.8
46	26.6
52	21.2
58	16.6
64	13.0
70	9.9
75	7.7

Tabla de carga [t] con pluma principal 83 m

Radio [m]	Longitud de plumín 8 m
9.8	93.5
12	93.4
18	88.1
24	65.9
32	45.4
42	30.1
52	19.9
62	12.8
68	9.5
74	6.8
78	5.2
82	3.8

Tabla de carga [t] con pluma principal 86 m

Radio [m]	Longitud de plumín 8 m
10	89.1
12	89.1
18	85.4
26	58.6
34	40.7
42	29.3
52	19.4
62	12.3
72	7.1
78	4.7
82	3.2
85	2.2

Contrapeso central: 52.6 t con tejas planas 1500 mm

Contrapeso trasero:

140.9 t

150.9 t



TLT 13630772 / 306561. Estas tablas de cargas sirven únicamente como información. Para trabajos de elevación consultar las tablas de cargas de la cabina o el manual. De lo contrario, lo recomendamos que planifique su trabajo de elevación con Crane Planner 2.0.

www.liebherr.com/CranePlanner

 **Crane Planner 2.0**

Plumín fijo 1916.xx

Longitud de plumín 14-50 m

Configuración de plumín fijo 1916.xx

Tramos de plumín	Número de tramos de plumín													
	1	1	1	1	1	1	1	1	1	1	1	1	1	1
Pie de plumín 7 m	1													
Tramo de plumín 3 m		1												
Tramo de plumín 6 m				1	1									
Tramo de plumín 12 m						1	1	1	1	2	2	2	2	3
Cabeza de plumín 7 m	1	1	1	1	1	1	1	1	1	1	1	1	1	1
Longitud de plumín [m]	14	17	20	23	26	29	32	35	38	41	44	47	50	

Para conocer la configuración de pluma principal, consultar la tabla en la página 22.

Capacidades con plumín fijo

Tabla de carga [t] con pluma principal 20 m

Radio [m]	Longitud de plumín 14 m		Longitud de plumín 20 m		Longitud de plumín 29 m		Longitud de plumín 41 m		Longitud de plumín 50 m	
	15°	30°	15°	30°	15°	30°	15°	30°	15°	30°
	11	75.9	74.0							
13	75.6	67.6	59.9							
14	75.3	64.5	58.8							
16	74.2	59.7	54.7	46.0	38.1					
20	68.2	51.6	48.9	39.9	33.7					
22	64.8	48.3	46.9	37.6	31.9	28.6	22.1			
27	55.1	42.7	41.6	33.0	28.1	25.2	19.2		19.0	
29	52.3	40.9	39.7	31.6	27.0	24.0	18.2	16.4	18.1	
35			34.6	28.4	23.9	21.1	15.8	14.3	16.0	14.3
40			31.5	27.1	22.0	19.4	14.2	13.0	14.3	12.8
49					19.8	17.7	12.0	11.3	11.9	10.8
54							11.1	10.6	11.0	10.0
61							10.2	10.3	10.0	9.0
69									8.8	8.5

Tabla de carga [t] con pluma principal 35 m

Radio [m]	Longitud de plumín 14 m		Longitud de plumín 20 m		Longitud de plumín 29 m		Longitud de plumín 41 m		Longitud de plumín 50 m	
	15°	30°	15°	30°	15°	30°	15°	30°	15°	30°
	9	76.0								
12	75.6	73.5	60.7							
16	75.6	64.8	56.9	47.4	38.6					
17	75.6	63.0	55.5	46.3	37.6					
23	75.2	54.1	49.2	39.8	32.8	28.6	21.8			
27	66.8	49.7	46.2	36.7	30.4	26.5	20.0		18.9	
30	58.0	47.2	43.9	34.9	28.7	25.0	18.7	16.3	18.0	
36	45.4	42.8	40.2	31.5	26.0	22.6	16.7	14.7	16.3	14.3
43	35.4	35.5	35.6	28.8	23.6	20.5	14.8	13.3	14.5	12.6
47	16.0	31.1	32.0	27.8	22.4	19.6	13.9	12.6	13.6	11.9
53			26.7	26.7	20.9	18.4	12.7	11.5	12.2	10.7
62					20.0	17.6	11.0	10.0	10.4	9.1
74							9.1	9.0	8.3	7.6
82									7.2	7.0

Contrapeso central: 52.6 t con tejas planas 1500 mm

Contrapeso trasero:

120.5 t 140.9 t 150.9 t

TLT 13630772 / 306561. Estas tablas de cargas sirven únicamente como información. Para trabajos de elevación consultar las tablas de cargas de la cabina o el manual. De lo contrario, lo recomendamos que planifique su trabajo de elevación con Crane Planner 2.0.

Capacidades con plumín fijo

Tabla de carga [t] con pluma principal 50 m

	Longitud de plumín 14 m		Longitud de plumín 20 m		Longitud de plumín 29 m		Longitud de plumín 41 m		Longitud de plumín 50 m	
	15°	30°	15°	30°	15°	30°	15°	30°	15°	30°
9	75.5									
12	75.4	73.8								
13	75.4	71.9	59.0							
16	75.4	66.7	56.8	48.0						
17	75.4	65.4	56.0	46.8	37.5					
23	72.8	58.0	51.2	41.6	33.8	28.7	21.8			
28	62.0	52.7	47.7	38.5	31.0	26.9	19.9		17.5	
30	56.4	51.3	46.5	37.1	30.3	26.0	19.3	16.4	16.8	
36	43.6	44.2	43.3	34.2	27.7	24.0	17.6	14.6	14.9	12.2
60	16.0	19.4	20.3	20.5	21.4	18.7	10.9	9.2	9.8	8.5
66			17.0	17.0	18.1	18.1	9.7	8.4	9.0	7.8
75					14.1	14.1	8.3	7.4	8.0	7.1
87							6.9	6.8	6.8	6.1
95									6.0	5.9

Tabla de carga [t] con pluma principal 65 m

	Longitud de plumín 14 m		Longitud de plumín 20 m		Longitud de plumín 29 m		Longitud de plumín 41 m		Longitud de plumín 50 m	
	15°	30°	15°	30°	15°	30°	15°	30°	15°	30°
10	75.5									
13	75.4	72.7	57.2							
18	75.1	65.6	53.7	46.4	36.7					
24	72.4	59.1	50.0	42.4	33.7	28.4	21.5			
28	60.3	55.8	48.3	39.7	31.9	27.2	20.2		16.9	
31	52.2	53.2	46.6	38.4	30.7	26.4	19.4	15.4	16.0	
37	40.2	41.0	41.5	35.6	28.6	24.4	17.5	14.1	14.4	11.3
50	24.7	25.2	25.8	26.5	25.0	21.5	14.1	11.2	11.5	9.4
67	13.7	13.9	14.7	15.1	16.0	16.5	10.4	8.5	9.0	7.7
72	11.3	11.4	12.3	12.6	13.6	14.1	9.6	7.9	8.4	7.3
79			9.4	9.5	10.7	11.0	8.5	7.3	7.8	6.8
89							7.4	6.6	6.9	6.2
100							5.5	5.5	6.2	5.8
108									4.5	4.5

Tabla de carga [t] con pluma principal 80 m

	Longitud de plumín 14 m		Longitud de plumín 20 m		Longitud de plumín 29 m		Longitud de plumín 35 m		Longitud de plumín 41 m	
	15°	30°	15°	30°	15°	30°	15°	30°	15°	30°
10	71.1									
14	70.0	66.0	51.8							
18	68.5	64.8	51.0	45.2	34.2					
24	65.0	60.5	48.5	42.6	32.3	27.2	25.6			
31	48.2	49.7	46.1	39.1	30.0	24.9	22.9	18.1		12.9
33	44.4	45.8	44.9	38.3	29.4	24.4	22.2	17.6		12.6
40	33.6	34.6	34.8	35.5	27.2	22.5	20.1	16.1		11.5
50	22.7	23.4	23.9	24.8	24.1	20.3	17.3	14.4		10.2
68	10.8	11.3	11.9	12.5	13.4	14.2	14.0	12.1		8.3
85	4.2	4.3	5.1	5.3	6.4	6.8	7.2	7.8		6.9
91			3.3	3.3	4.5	4.8	5.3	5.7		6.5
101							2.5	2.7		3.7
107										2.1
110										

Contrapeso central: 52.6 t con tejas planas 1500 mm

Contrapeso trasero:

120.5 t 140.9 t 150.9 t

TLT 13630772 / 306561. Estas tablas de cargas sirven únicamente como información. Para trabajos de elevación consultar las tablas de cargas de la cabina o el manual. De lo contrario, lo recomendamos que planifique su trabajo de elevación con Crane Planner 2.0.

Plumín fijo 1713.xx

Longitud de plumín 14-35 m

Configuración de plumín fijo 1713.xx

Tramos de plumín	Número de tramos de plumín								
	1	1	1	1	1	1	1	1	
Pie de plumín 7 m	1								
Tramo de plumín 3 m		1							
Tramo de plumín 6 m			1						
Tramo de plumín 12 m					1		1		1
Cabeza de plumín 7 m	1	1	1	1	1	1	1	1	1
Longitud de plumín [m]	14	17	20	23	26	29	32	35	

Para conocer la configuración de pluma principal, consultar la tabla en la página 22.

Capacidades con plumín fijo

Tabla de carga [t] con pluma principal 20 m

	Longitud de plumín 14 m		Longitud de plumín 20 m		Longitud de plumín 26 m		Longitud de plumín 29 m		Longitud de plumín 35 m	
	15°	30°	15°	30°	15°	30°	15°	30°	15°	30°
7.7	60.0									
10	60.0		42.0							
13	52.2	39.4	35.8		26.0					
16	44.7	34.8	31.1	25.7	22.6		20.1		16.3	
24	31.8	27.3	23.3	20.0	16.4	13.9	14.6	12.4	11.6	9.6
32	25.2	23.5	18.4	16.6	12.9	11.1	11.4	10.1	8.8	7.6
38			16.0	15.1	10.8	9.7	9.8	8.8	7.4	6.5
41					10.0	9.2	9.1	8.4	6.8	6.0
44					9.4	8.9	8.6	8.0	6.3	5.7
48							8.0	7.9	5.8	5.3
50									5.6	5.2
52									5.3	5.1
54									5.1	5.1
55										5.1

Tabla de carga [t] con pluma principal 35 m

	Longitud de plumín 14 m		Longitud de plumín 20 m		Longitud de plumín 26 m		Longitud de plumín 29 m		Longitud de plumín 35 m	
	15°	30°	15°	30°	15°	30°	15°	30°	15°	30°
8.2	60.0									
11	60.0		40.9							
13	58.9	41.3	37.9		26.8					
15	53.6	38.7	35.4		24.8		21.8			
16	51.6	37.7	34.2	26.3	23.8		21.2			
19	46.6	34.5	31.0	24.5	21.5	16.6	19.1		15.0	
24	39.3	31.2	27.0	22.0	18.5	14.8	16.3	12.9	12.6	9.8
26	36.8	30.0	25.8	20.9	17.4	14.1	15.4	12.4	11.9	9.3
30	33.1	27.7	23.2	19.4	15.9	13.0	13.8	11.4	10.6	8.5
40	27.1	24.1	18.8	16.6	12.7	10.7	11.1	9.6	8.2	6.9
50			16.0	15.1	10.4	9.3	9.3	8.4	6.7	5.8
58					9.1	8.8	8.3	7.9	5.8	5.3
62							7.5	7.9	5.5	5.1
64									5.3	5.0

Contrapeso central: 52.6 t con tejas planas 1500 mm

Contrapeso trasero:

120.5 t 140.9 t 150.9 t

TLT 13630772 / 306561. Estas tablas de cargas sirven únicamente como información. Para trabajos de elevación consultar las tablas de cargas de la cabina o el manual. De lo contrario, lo recomendamos que planifique su trabajo de elevación con Crane Planner 2.0.

Capacidades con plumín fijo

Tabla de carga [t] con pluma principal 50 m

	Longitud de plumín 14 m		Longitud de plumín 20 m		Longitud de plumín 26 m		Longitud de plumín 29 m		Longitud de plumín 35 m	
	15°	30°	15°	30°	15°	30°	15°	30°	15°	30°
8.8	60.0									
11	60.0		40.6							
14	59.3	41.1	37.8		26.1					
17	54.2	38.2	34.8	26.1	23.9		21.0		16.4	
20	49.3	35.7	32.1	24.7	22.1	16.5	19.2		15.0	
25	43.4	32.4	28.8	22.5	19.4	15.0	16.9	13.0	13.1	9.6
35	34.3	28.2	23.6	19.4	15.8	12.7	13.6	11.1	10.1	7.3
44	29.8	25.4	20.3	17.3	13.4	11.1	11.6	9.6	8.0	5.9
52	25.0	23.8	18.0	16.0	11.8	10.1	10.2	8.4	6.6	5.0
59	20.2	20.3	16.6	15.3	10.6	9.4	8.9	7.5	5.6	4.4
65			15.6	15.0	9.8	9.0	8.0	6.9	4.8	4.0
69					9.3	8.8	7.5	6.7	4.5	3.7
72					8.5	8.7	7.1	6.6	4.2	3.6
75							6.8	6.4	4.0	3.5

Tabla de carga [t] con pluma principal 65 m

	Longitud de plumín 14 m		Longitud de plumín 20 m		Longitud de plumín 26 m		Longitud de plumín 29 m		Longitud de plumín 35 m	
	15°	30°	15°	30°	15°	30°	15°	30°	15°	30°
10	59.1									
13	57.8	42.4	39.2							
17	56.2	39.3	35.8	26.4	24.6		21.3			
20	51.6	37.3	33.8	25.2	22.8	16.6	19.9		15.3	
25	47.5	34.1	30.4	23.4	20.5	15.4	17.9	13.4	13.6	9.0
35	38.4	30.2	25.7	20.4	17.0	13.4	14.7	11.2	10.9	7.2
45	29.7	27.0	22.0	18.2	14.5	11.7	12.4	9.3	8.4	5.8
55	21.0	21.5	19.4	16.7	12.7	10.2	10.3	7.9	6.7	4.8
63	16.0	16.4	17.0	15.5	11.2	9.4	9.0	7.1	5.7	4.2
72	11.6	11.7	12.5	12.8	9.9	8.4	7.7	6.4	4.7	3.6
78			10.0	10.2	9.1	8.1	7.0	6.0	4.2	3.3
84					8.4	7.8	6.4	5.8	3.8	3.2
85					8.3	7.7	6.3	5.8	3.7	3.1
88							6.0	5.7	3.5	3.1

Tabla de carga [t] con pluma principal 80 m

	Longitud de plumín 14 m		Longitud de plumín 20 m		Longitud de plumín 26 m		Longitud de plumín 29 m		Longitud de plumín 35 m	
	15°	30°	15°	30°	15°	30°	15°	30°	15°	30°
9.8	52.2									
12	51.9									
15	51.0	40.9	37.1		25.3					
19	49.8	38.2	34.5	25.6	23.6		20.5		15.3	
26	46.5	34.5	30.7	22.6	20.8	14.7	18.0	12.1	12.7	8.1
40	33.8	29.2	24.6	18.0	16.2	11.8	13.4	9.7	9.3	6.2
50	22.8	23.7	20.8	15.9	13.7	10.4	11.3	8.2	7.6	5.1
60	15.5	16.1	16.5	14.2	11.7	9.1	9.4	7.1	6.2	4.4
64	13.1	13.7	14.1	13.6	11.1	8.7	8.9	6.7	5.7	4.1
76	7.5	7.9	8.5	9.0	9.3	7.6	7.3	5.8	4.6	3.4
83	5.0	5.2	5.9	6.3	6.8	7.1	6.6	5.4	4.0	3.1
90			3.8	3.9	4.7	5.0	5.0	5.1	3.6	2.9
93					3.8	4.1	4.1	4.5	3.4	2.8
98					2.5	2.6	2.8	3.0	3.2	2.7

Contrapeso central: 52.6 t con tejas planas 1500 mm

Contrapeso trasero:

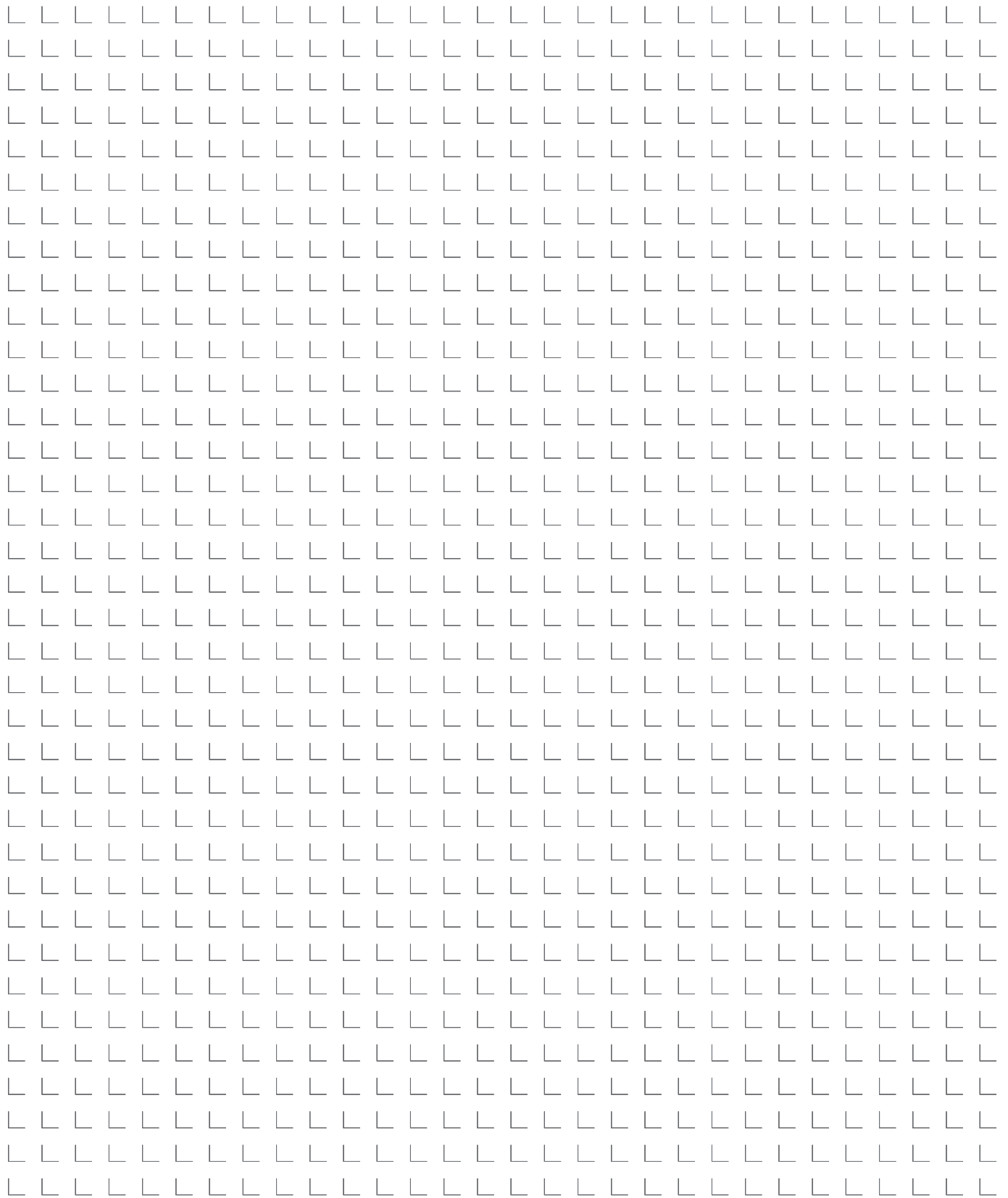
120.5 t 140.9 t 150.9 t

TLT 13630772 / 306561. Estas tablas de cargas sirven únicamente como información. Para trabajos de elevación consultar las tablas de cargas de la cabina o el manual. De lo contrario, lo recomendamos que planifique su trabajo de elevación con Crane Planner 2.0.

Notas



A grid of 30 rows and 30 columns of small, empty rectangular boxes, intended for taking notes.





Descarguen la ficha técnica



Por favor contáctenos.

Liebherr-Werk Nenzing GmbH · Dr. Hans Liebherr Str. 1 · 6710 Nenzing, Austria
Phone +43 50809 41-473 · crawler.crane@liebherr.com · www.liebherr.com
facebook.com/LiebherrConstruction