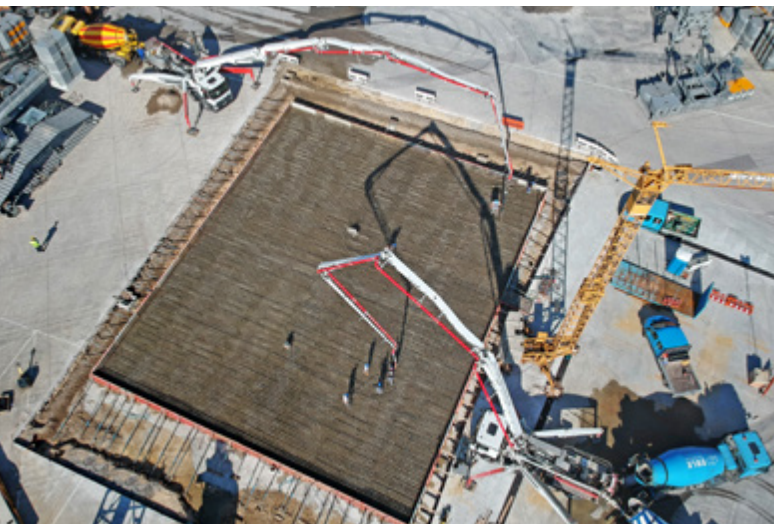


Jobreport

# 42 M5 XXT bewährt sich im Einsatz



**LIEBHERR**



### Situation

Die hochwertige Qualität aller Produkte ist Kern des Erfolgsrezepts der Firmengruppe Liebherr und ein handfester Beitrag zum Erfolg der Kunden. Dies hat oberste Priorität im Familienunternehmen Liebherr. Um diesem hohen Anspruch allzeit gerecht zu werden und die durchgängig einwandfreie Qualität der Krane sicherzustellen, entschied sich das Liebherr-Werk Ehingen für den Bau einer hochtragfähigen Testfläche für seine Mobil- und Raupenkrane.

### Aufgabe

Im Zuge dieses Bauvorhabens entstand ein Gesamtbedarf von insgesamt rund 750 m<sup>3</sup> Beton. Aufgrund des hohen Gewichts der Krane war die Betonage einer sehr massiven Bodenplatte erforderlich. Das Bauunternehmen Brotbeck übernahm in Zusammenarbeit mit Maschinen der Betonpumpen-Union Ulm (BPU) diesen Auftrag.

### Lösung

Die Betonage der Bodenplatte konnte mittels einer Liebherr Autobetonpumpe 42 M5 XXT innerhalb eines Arbeitstages vollständig erledigt werden. Vor Ort war zusätzlich mit der 37 Z4 XXT noch eine weitere Autobetonpumpe aus dem Hause Liebherr.

Mittlerweile ist die 42 M5 XXT Autobetonpumpe bereits seit über einem Jahr bei der BPU rund um Ulm erfolgreich im Einsatz. Die 2019 im Zuge der Bauma vorgestellte Autobetonpumpe verfügt über einige wettbewerbstechnisch entscheidende Vorteile. Sie überzeugt durch ein Gesamtgewicht von unter 32 Tonnen sowie durch den 5-teiligen Verteilermast in Multifaltung. Ebenfalls wurde auch bei dieser Pumpe auf die bewährte XXT-Abstützung gesetzt.

Eines der Highlights der neuen 42 M5 XXT Autobetonpumpe ist die neuentwickelte Antriebseinheit Liebherr-Powerbloc. Die fort-

schrittliche Antriebseinheit zeichnet sich dadurch aus, dass alle hydraulischen Schalt- und Messelemente vollständig integriert werden. Dadurch werden zahlreiche zuvor noch notwendige Hydraulikschläuche sowie weitere Bauteile überflüssig. Die herausstechenden Eigenschaften des neuen Systems sind die Robustheit, die hohe Leistung sowie die Laufruhe im Betrieb.

Christian Klafszky, Geschäftsführer der BPU Ulm, ist von der Betriebseinheit nach rund eineinhalb Jahren Baustelleneinsatz begeistert und bestätigt im Interview: „Was mir an dieser Maschine besonders gut gefällt, ist der ruhige und kraftvolle Betrieb der Pumpeinheit. Dies ist möglich dank des neuen Powerbloc-Systems“.

Ergänzt wird die innovative Antriebseinheit durch einen neu konzipierten, hocheffizienten und halbgeschlossenen Ölkreislauf. Dies garantiert, dass sämtliche Antriebe permanent sowohl zuverlässig als auch kraftvoll mit hydraulischer Energie versorgt werden. Das neue Liebherr-eigene System vereint die Vorteile der am aktuellen Markt bewährten offenen und geschlossenen Kreise ohne deren jeweilige Nachteile. Infolgedessen kann das Ölvolumen erheblich reduziert werden.

Darüber hinaus punktet die Autobetonpumpe durch die hohe Liebherr Qualität ‚Made in Germany‘ und die daraus resultierenden hohen Qualitätsansprüche an die Maschine. Auch benötigt die Pumpe einen nur geringen Serviceaufwand. Die auf Langlebigkeit ausgelegte Bauweise der Autobetonpumpe ermöglicht dem Kunden einen zuverlässigen und wirtschaftlichen Baustelleneinsatz über viele Jahre hinweg bei geringen Betriebskosten.

Technische Daten	42 M5 XXT (Powerbloc)
Vertikale Reichweite	41,2 m
Horizontale Reichweite	37,2 m
Ausfalthöhe	8,6 m
Länge Endschlauch	4 m
Abstützung	XXT