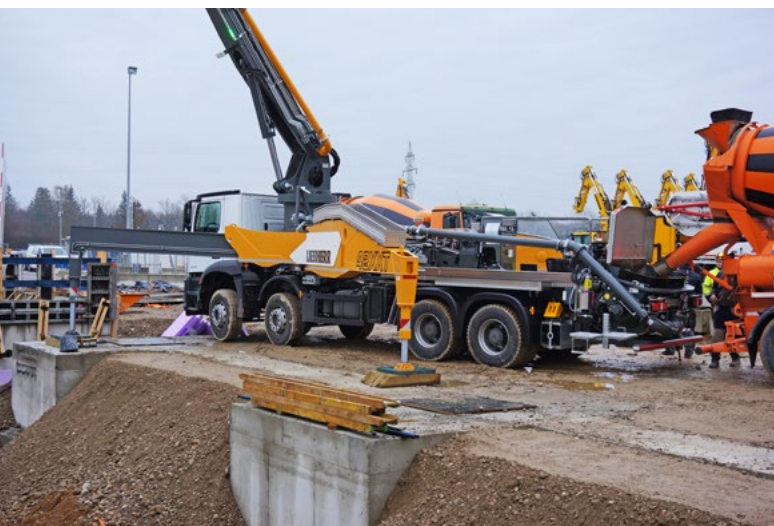


Jobreport

Erfolgreicher Testeinsatz der 42 M5 XXT



LIEBHERR



Situation

Zur weiteren Stärkung des Gründungsstandorts der gesamten Liebherr Firmengruppe sowie als Investition in eine weiterhin erfolgreiche und wettbewerbsfähige Zukunft startete die Liebherr-Hydraulikbagger GmbH im Juni 2018 in Kirchdorf an der Iller mit dem traditionellen ersten Spatenstich den Bau des neuen Logistikzentrums für die Produktion. Den Zuschlag als Bauträger erhielt hier die Züblin AG mit Hauptsitz in Stuttgart.

Aufgabe

Nach der Fertigstellung wird das neue Logistikzentrum für die Produktion eine Gesamtabmessung von rund 245 x 96 Meter und eine Höhe von rund 22 Meter erreichen. Hierfür musste eine Betonbodenplatte mit insgesamt rund 380 m³ Beton gepumpt werden. Zum Einsatz kam dabei zum ersten Mal die neue Liebherr Autobetonpumpe vom Typ 42 M5 XXT. Pilotkunde aus der Region war der BPU Betonpumpendienst Ulm.

Lösung

Die Autobetonpumpe konnte sich bei ihrem ersten Feldeinsatz beweisen und ihr Können vollends zum Ausdruck bringen. Die neue 42 M5 XXT mit Pumpeinheit THP 170H überzeugte vor Ort insbesondere durch die Liebherr übliche Laufruhe und Stabilität auch bei voller Förderleistung.

Ein Highlight der neuen 42 M5 XXT Autobetonpumpe ist die einzigartige Antriebseinheit Liebherr-Powerbloc. Durch die vollständige Integration aller hydraulischen Schalt- und Messelemente

glänzt die Maschine mit ihrer einzigartigen Robustheit, der hohen Leistung und dem besonders ruhigen Betrieb.

Dank der kompletten Neuentwicklung der Pumpe und dem Einsatz von hauseigenen Komponenten konnte ein Gesamtgewicht von unter 32 Tonnen realisiert werden. Der 5-teilige Verteilermast in Multifaltung ermöglicht darüber hinaus eine niedrige Ausfalthöhe und zusätzlich erleichtern die hervorragenden Schlupfeigenschaften, gepaart mit der großen Beweglichkeit, das Arbeiten in beengten Gebäuden. Auch die bewährte XXT-Abstützung ist vor allem beim Abstützen unter engen Platzverhältnissen besonders flexibel.

Zusätzlich zeichnet sich die Autobetonpumpe durch die hohe Lebensdauer und den geringen Serviceaufwand aus. Die robuste Bauweise sichert den Kunden den zuverlässigen Betrieb bei niedrigen Betriebskosten. Somit kann ein wirtschaftlicher sowie reibungsloser Einsatz über viele Jahre sichergestellt werden.

Die Liebherr-Mischtechnik GmbH stellt in umfangreichen Testreihen, Feldversuchen und Materialuntersuchungen eine lange Lebensdauer ihrer Betonpumpen sicher. So kann gewährleistet werden, dass die Kunden ein qualitativ hochwertiges Produkt „Made in Germany“ nach gewohnt hohen Liebherr Qualitätsstandards erhalten. Um dem nachzukommen, sind bereits weitere Testbaustelleneinsätze für die nächsten Wochen eingeplant.

Technische Daten	42 M5 XXT/THP 170H (Powerbloc)
Vertikale Reichweite	41,2 m
Horizontale Reichweite	37,2 m
Ausfalthöhe	8,6 m
Länge Endschlauch	4 m
Abstützungen	XXT
Pumpeinheiten THP	170H
Maximale Fördermenge *	163 m ³ /h
Maximaler Betondruck **	119 bar
Pumpzyklen *	32 min ⁻¹

* stangenseitig
** kolbenseitig

Liebherr-Mischtechnik GmbH

Postfach 145, D-88423 Bad Schussenried
Tel: +49 7583 949-0, Fax: +49 7583 949-396
www.liebherr.com, E-Mail: info.lmt@liebherr.com