
**КОМПАКТНОСТЬ И
ВЫСОКАЯ
ПРОИЗВОДИТЕЛЬНОСТЬ.**

Компактный и универсальный.

LIEBHERR

Compactmix 1.0





Compactmix 1.0

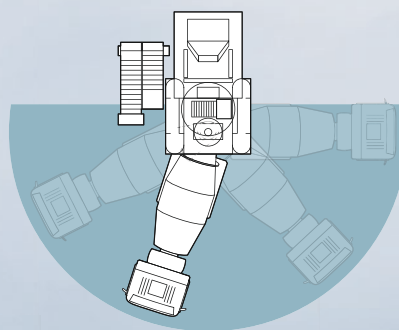
КОНЦЕПЦИЯ ПРЕИМУЩЕСТВ

Благодаря своей концепции бетоносмесительный узел Compactmix 1.0 может компактно разместиться на любой площадке. За счет особенностей конструкции, а именно отсутствия двух дополнительных опор, сектор подъезда автобетоносмесителей под загрузку может составлять до 180°, таким образом, достигается гибкость в выборе схемы подъезда автобетоносмесителей, а так же экономится место на площадке.

Благодаря правильно подобранным габаритам отдельных модулей достигается простая транспортировка Compactmix 1.0, что отлично подходит для использования его как приобъектной установки. Несомненным преимуществом также является простой и быстрый монтаж обо-

рудования. По желанию Заказчика для повышения мобильности могут быть поставлены стальные фундаменты. Тарельчатый смеситель фирмы Liebherr в качестве опции оборудован завихрителями для производства бетона самого высокого качества, который может быть использован для изготовления ЖБИ.

Оцинкованная конструкция, обеспечивающая максимальную защиту от коррозии, а также высококачественные компоненты и глубоко продуманные решения делают Compactmix 1.0 первоклассным продуктом!



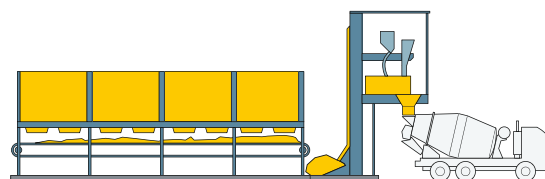
Многообразие исполнений

Благодаря различным вариантам исполнения бункеров для хранения инертных материалов (см. схемы расположения справа) и расстановке цементных силосов Compactmix 1.0 может быть легко установлен на любой стройплощадке и при этом отвечать всем требованиям Заказчика.

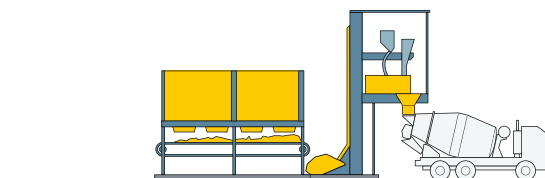




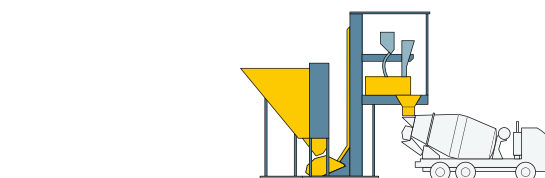
Исполнение с рядным бункером. Количество камер: от 2 до 8. Объем склада: от 70 до 300 м³.



Возможно исполнение в виде мобильного рядного бункера от 2 до 8 камер с объемом хранения от 50 до 150 м³.



Карманный бункер. Количество камер: 4. Объем склада: 40 м³.



Продуманность до последней детали

В конструкции бетоносмесительного узла Compactmix 1.0 применяются исключительно высококачественные компоненты: вся электропроводка проложена в специальных каналах или шахтах. Оцинкованная конструкция завода гарантирует высокую защиту от коррозии. Поэтому надежность данного бетоносмесительного узла остается высокой, а срок службы – длительным даже при интенсивной эксплуатации.



Контейнер управления.



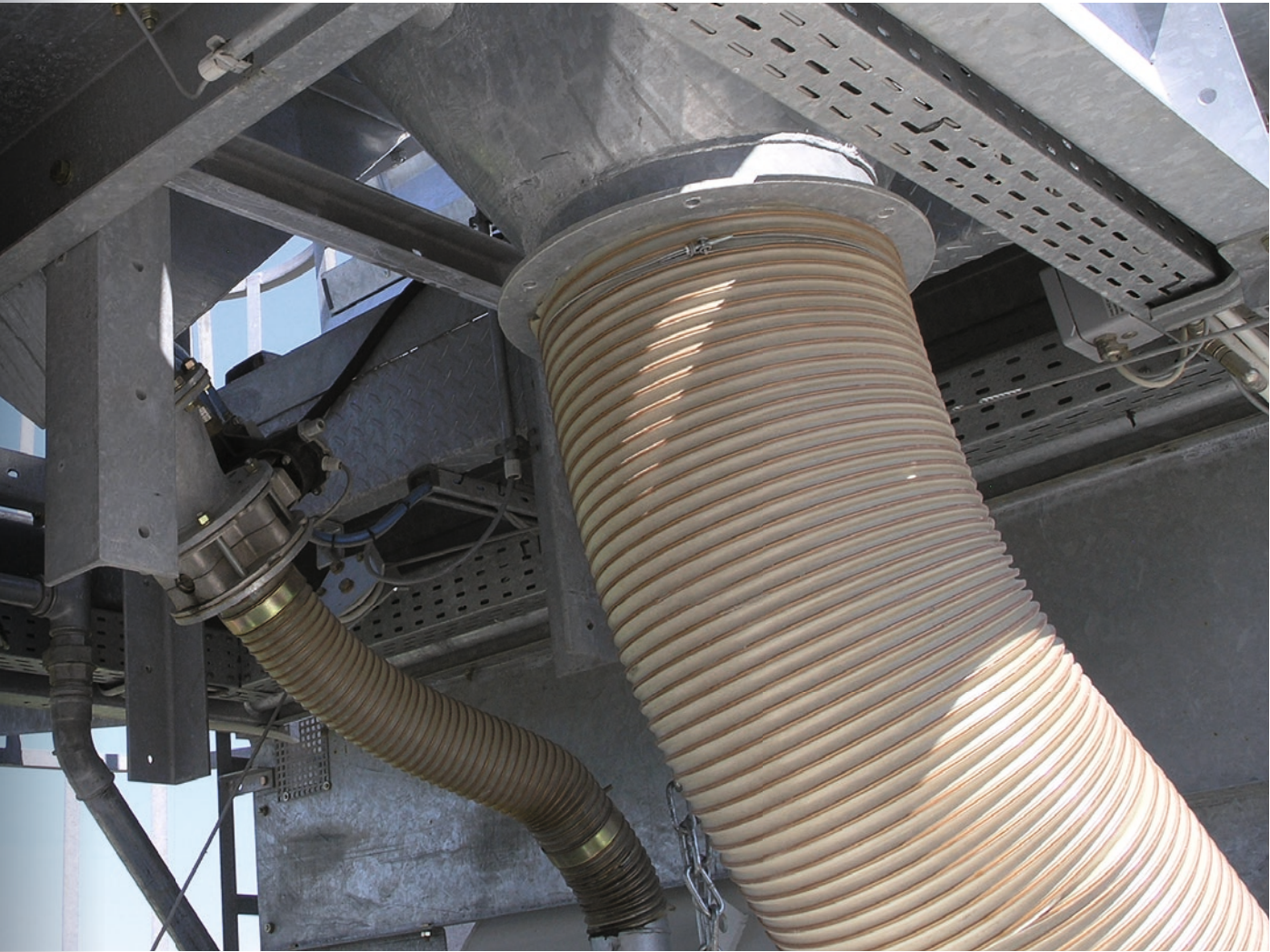
Модульная конструкция, простой монтаж.



Высококачественные системы взвешивания над платформой смесителя.



Скиповый подъемник.



Привод скипа.



Цементные и водяные весы расположены на весовой площадке, все элементы легкодоступны для обслуживания.

Простота в обслуживании

Все узлы установки легкодоступны при обслуживании и проведении сервисных работ, при этом большое внимание уделяется безопасности при работе на бетоносмесительной установке. По желанию Заказчика направляющая скипа может быть заглублена, за счет чего уменьшается высота пандуса.





Большое пространство под площадкой смесителя.



Ленточные весы (оцинкованы) расположены под рядным бункером.

ОПЦИИ

Чтобы бетоносмесительная установка отвечала всем требованиям Заказчика, фирма Liebherr может предложить следующее дополнительное оборудование: Разгрузочная воронка для самосвалов, весы для льда, весы для микросилики, автоматическая очистка смесителя под высоким давлением, облицовка, весы для химдобавок, возможность удлинения направляющей скипа, система очистки воздуха из смесителя, завихрители для тарельчатого смесителя и др.



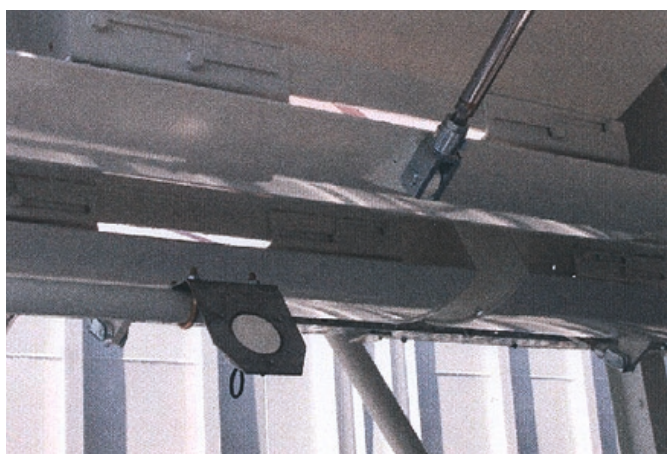
По желанию Заказчика бетоносмесительный узел может быть оснащен системой управления Litronic-MPS.



Тарельчатый смеситель с завихрителем.



Автоматическая очистка смесителя под высоким давлением.



Система измерения влажности песка Litronic-FMS.



Весы для химических добавок из нержавеющей стали.

Операции по всему миру



Сompactmix 1.0 на строительной площадке метро.



Сompactmix 1.0 для использования в качестве завода по производству товарного бетона.



Сompactmix 1.0 подключен напрямую к производству ЖБИ изделий.



Сompactmix 1.0 с обшивкой для зимней эксплуатации.



Сompactmix 1.0 в качестве завода для производства товарного бетона в Румынии.



Компактмикс 1.0 для зимней эксплуатации в России.

Технические характеристики

Compactmix 1.0

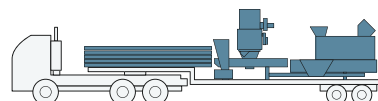
Объем смесителя	1,0 м ³
Тарельчатый смеситель	R/RIM
Теоретическая производительность по уплотненному бетону ¹⁾	60 м ³ /ч
Теоретическая производительность по свежему бетону ²⁾	75 м ³ /ч
Способ загрузки	Скип
Количество сортов складываемого цемента	макс. 4
Вместительность рядного бункера	70 - 300 м ³
Количество камер рядного бункера	2 - 8
Объем хранения с мобильным рядным бункером	50 - 150 м ³
Компоненты мобильного рядного бункера	2 - 8
Вместительность карманного бункера	40 м ³
Количество камер карманного бункера	4

¹⁾ Время замеса 30 сек.

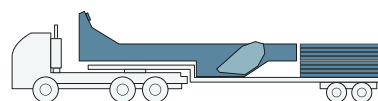
²⁾ Время замеса 30 сек, плотность V=1,25

Простота при транспортировке

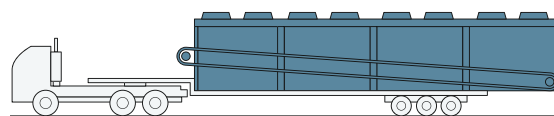
Все компоненты установки имеют удобные для транспортировки габариты, что в свою очередь уменьшает затраты на перевозку. Оборудование можно также перевозить в стандартных контейнерах.



1. Еврофура: Смесительная и весовая площадки со стенками рядного бункера.



2. Еврофура: Направляющая скипа со стенками рядного бункера.



3. Еврофура: Рядный бункер с ленточными весами.